

Klub chovatelů plemene Masný simentál



20 let chovu plemene Masný simentál v ČR



14.12.2014 Praha – Mze

Založení klubu chovatelů plemene Masný simentál

- Zpráva o historii chovu plemene ve světě, výchozím stavu u nás, perspektivy chovu
- Návrh šlechtitelského programu
- Standard plemene

Volba výboru klubu:

Dionýz Hutár – předseda

Členové: Ing. Doležal, Žížala, Stříbrný, Maglen, Šeba,



Vývoj chovu MS v ČR

Rok	Chovatel	Počet narozených telat	matky
1993	Sitter s.r.o., Valtrov	15	Fleckvieh
1994	5 chovů s křížením	26	čestr
1995	AGRO Březová s.r.o.	3	Fleckvieh
1995	Chmel-Cigler s.r.o., Běsno	77	Fleckvieh
1995	Kuděj Aleš, ZS Chrást	5	Fleckvieh
1995	Podhoran a.s., Černíkov	25	Fleckvieh
1995	Sitter s.r.o., Valtrov	8	Fleckvieh
1995	Skořepa – Díly, Postřekov	73	Fleckvieh
1995	Zatloukal Jan, Velké Dvorce	177	Fleckvieh
1995	Druhá Poběžovická a.s.	18	MS – CA
1995	Holding ČMPU k.s., Potštejn – Brnná	4	MS – DK
1995	Dionýz Hutár, Horní Chobolice	10	MS - CA
1995	ZD Brloh	4	MS - CA
1995	20 chovů s křížením	127	čestr



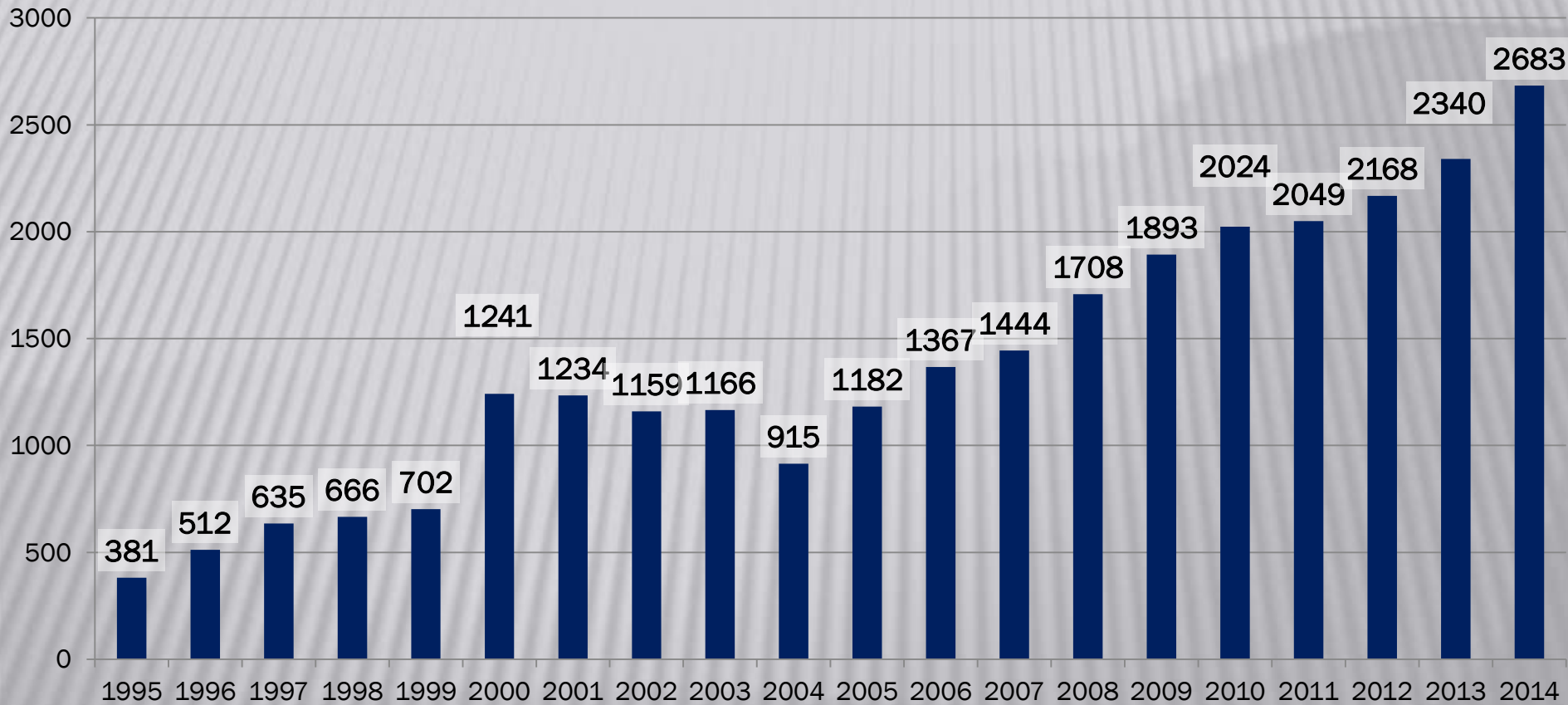
Masný simentál – stavy a užítkovost

Podíl plemene 50 % a více		Čistokrevné	
Jalovice	Krávy	Jalovice	Krávy
8644	7358	8552	7117

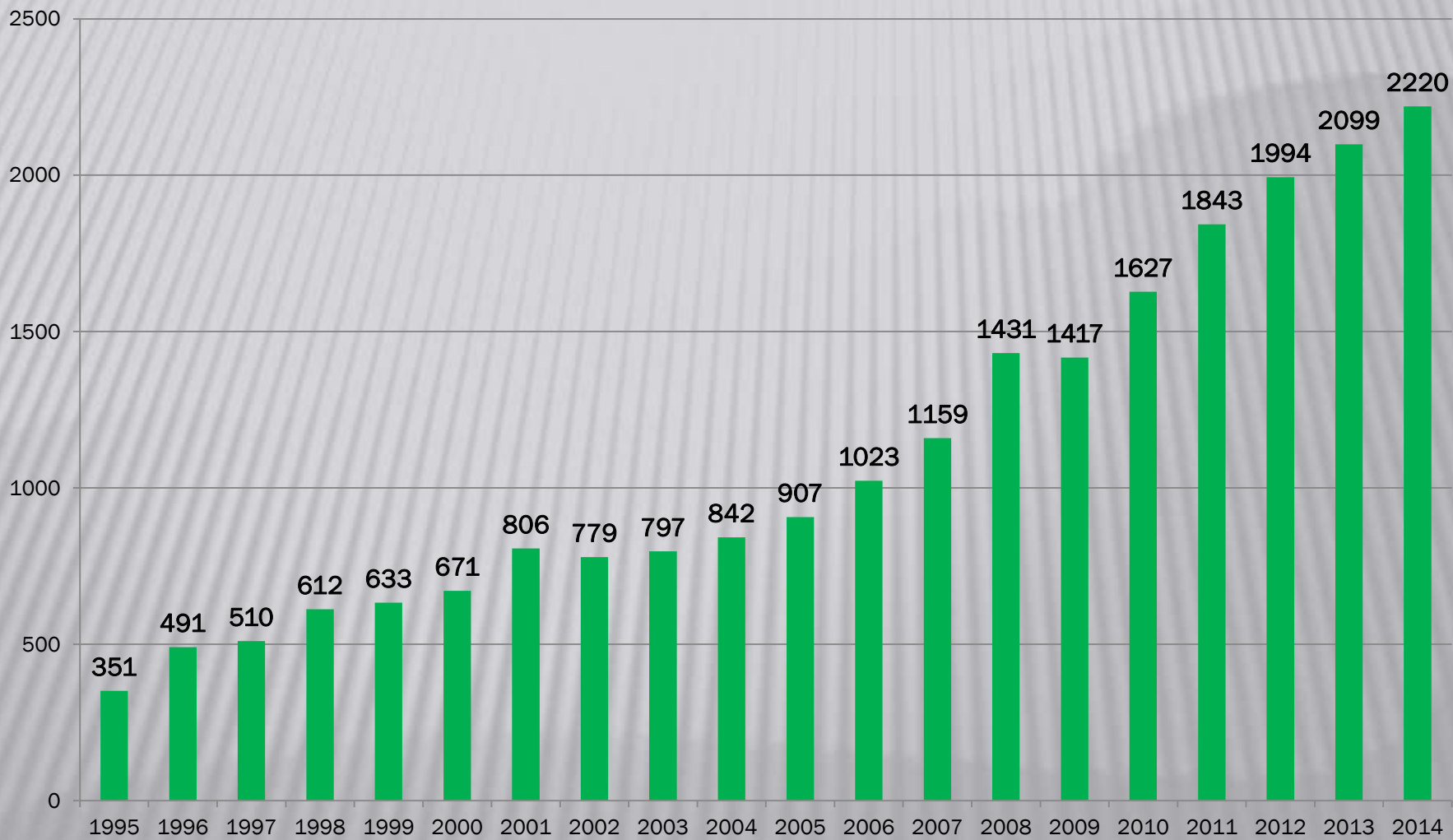
Pohlaví	Por.	120d	210d	365d
Býci	42	194	317	577
Jalovice	39	184	286	425



Vývoj počtu krav v KUMP (krávy MS 88 - 100 %)



Vývoj počtu živě narozených telat v KUMP (čistokrevná telata)



Počty živě narozených telat v letech
1993 – 2014 (čistokrevná)

Zemědělské podniky	ks
Zatloukal Jan, Velké Dvorce	2024
AGRO Březová s.r.o.	1360
Polfin eko s.r.o. Újezd u V.K.	1183
Statek Kašperské Hory s.r.o.	970
Habr František ml., SZ, Báňovice	916
Zemědělská společnost Blšany	890
ZD Podlesí Ročov	833
Hořák Jan, SHR, Janovice u R.	660
Druhá Poběžovická a.s.	635
Javorník CZ s.r.o. Štítná n/V.	632



Počty živě narozených telat v letech
1993 – 2014 (kříženci)

Zemědělské podniky	ks
Zálesí a.s. Luhačovice	4632
VLS ČR s.p., ZS Heroltovice	2528
VLS ČR s.p., ZS Bražec	2489
Statek Doubravka, Chotěboř	2484
Statek Kašperské Hory s.r.o.	2472
Šindelka František Ing., SHR, Filipov	1608
Hořák Jan, SHR, Janovice u R.	1482
Agroprodukt Supíkovice spol.s r.o.	1411
Šumavská zem.spol.Hněvanov	1158
Dolpek a.s., Peklo	1156





registr	Jméno	narozen		
ZSI 001	SWITZ POLL BUDS DEALER	9.10.1983		
sirphpp	sirphru	sirmatpp	sirmatru	
104	85	100	82	



registr	Jméno	narozen		
SIP 002	DUGO	2.4.1994		
sirphpp	sirphru	sirmatpp	sirmatru	
105	91	97	87	

registr	Jméno	narozen		
SIP 003	DŽBÁNEK	4.5.1994		
sirphpp	sirphru	sirmatpp	sirmatru	
109	96	88	86	



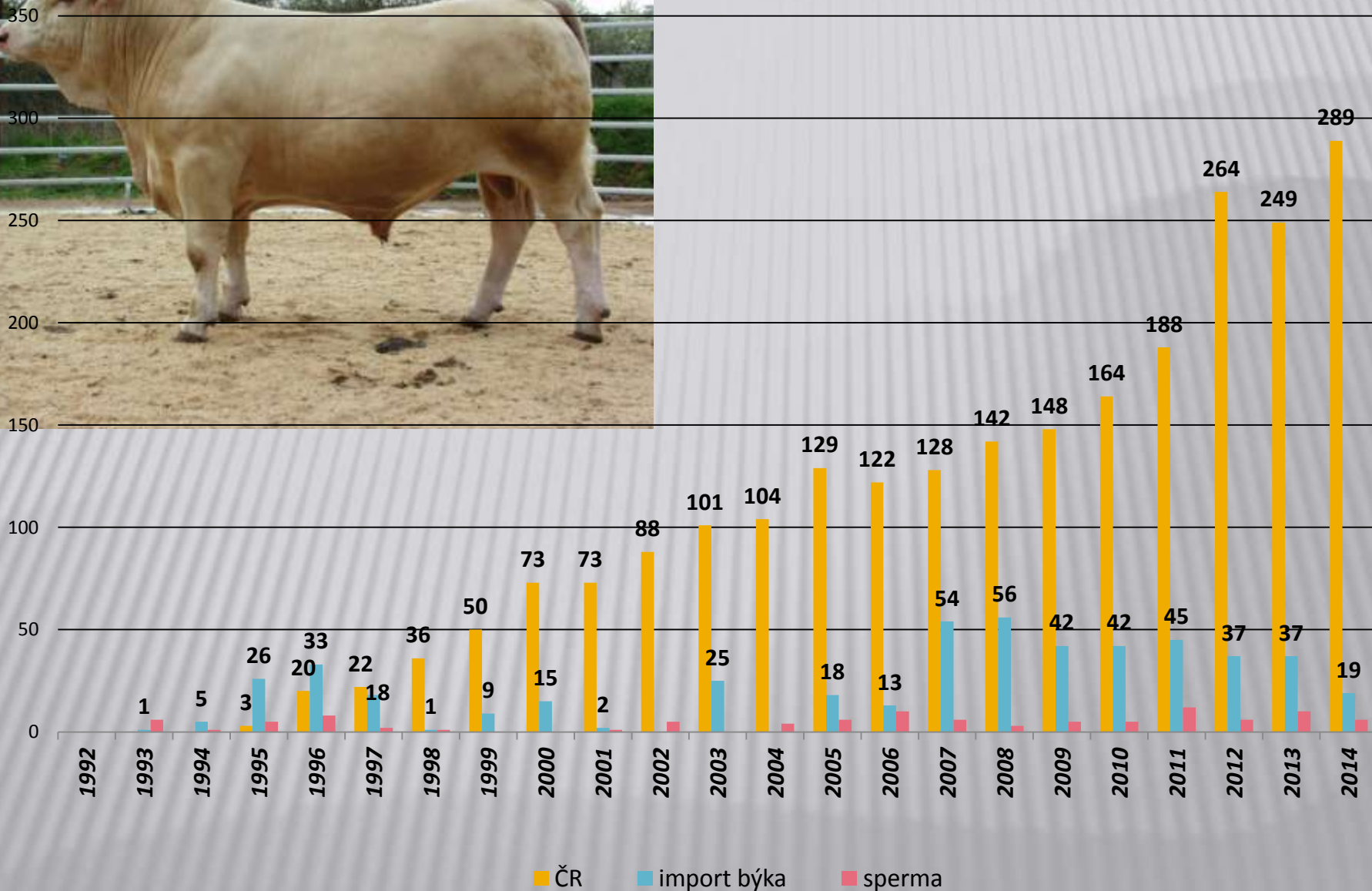
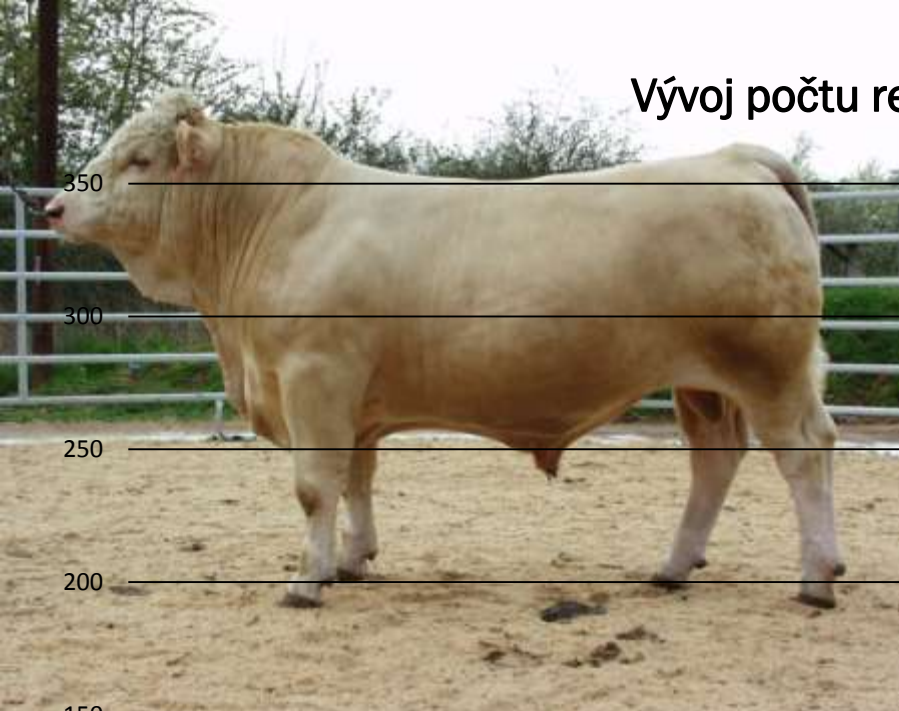
Býci s nejvyšším počtem narozených telat

Registr	Jmeno	Nar	otec	JmenoO	chovu	telat	ZVtelat	odcer
BHM 002	VINGEGARD HAITI ET P	25.5.1992	295 054	VINGEGAARD DON JUAN	48	863	627	391
ZSI 046	FREDLUND INDIANER V	26.2.1993	265 290	ROSA DUBLEANT	29	619	443	193
ZSI 027	DERBY	14.5.1994	262 040	EDDY	38	597	392	169
ZSI 070	GORM	10.6.1991	299 139	POSIT V	43	556	474	205
ZSI 030	VINGEGAARD KARIM ET	26.7.1994	265 075	FRASER POL CLASSIC	11	529	269	89
SIP 012	EZOP P	8.4.1995	ZSI 001	SWITZ POLL BUDS DEALER	3	477	251	88
HOB 001	HO 872376	22.7.1987	294 124	HOBRA 860735	28	470	348	177
ZSI 006	PTL STOCK BROKER CO79	2.11.1993	265 281	ASR CACTUS RED Z002	25	446	321	191
SIP 019	ELVIS	16.5.1995	ZSI 001	SWITZ POLL BUDS DEALER	1	410	326	7
ZSI 188	VINGEGAARD ROCKY P	15.7.2000	ZSI 069	BAR 5 PAYMASTER 1334D	28	400	332	108

Býci s nejvyšším počtem otelených dcer

Registr	Jmeno	Nar	otec	JmenoO	chovu	telat	ZVtelat	odcer
BHM 002	VINGEGARD HAITI ET P	25.5.1992	295 054	VINGEGAARD DON JUAN	48	863	627	391
ZSI 070	GORM	10.6.1991	299 139	POSIT V	43	556	474	205
ZSI 046	FREDLUND INDIANER V	26.2.1993	265 290	ROSA DUBLEANT	29	619	443	193
ZSI 006	PTL STOCK BROKER CO79	2.11.1993	265 281	ASR CACTUS RED Z002	25	446	321	191
HOB 001	HO 872376	22.7.1987	294 124	HOBRA 860735	28	470	348	177
ZSI 027	DERBY	14.5.1994	262 040	EDDY	38	597	392	169
ZSI 188	VINGEGAARD ROCKY P	15.7.2000	ZSI 069	BAR 5 PAYMASTER 1334D	28	400	332	108
ZSI 095	HILLARY P	29.11.1996	ZSI 036	HILLMANN P	25	370	301	106
ZSI 018	BRIKSBOL JOKUM	15.4.1994		AST CONCORDE P.	15	314	278	100

Vývoj počtu registrovaných býků



Počty I. inseminací (v roce 2000 a 2013) a počty býků v přirozené plemenitbě (k 31.3.2014)

plemeno	Býků 2000 ks	I. Inseminací 2000	Býků 2013 ks	I. Inseminací 2013	býků v přiroz. plem.
Belgické modrobílé	17	1869	39	1470	22
Bazadais			1	22	8
Highland	5	234	5	94	133
Aberdeen Angus	38	6797	66	4011	1029
Rouge des Prés			1	3	1
Piemontese	29	6047	28	1295	148
Parthenais			7	45	16
Blonde d'Aquitaine	28	4063	35	1560	288
Gasconne	8	843	11	268	105
Masný simentál	23	6119	76	4378	1484
Shorthorn			2	22	12
Charolais	82	30226	151	10593	1884
Texas longhorn			1	8	5
Hereford	36	1155	24	421	156
Aubrac			6	65	16
Wagyu			1	6	14
Andorrské hnědé			0	0	5
Dexter			0	0	2
Vosgienne			0	0	2
Galloway			6	193	138
Limousine	40	7720	81	5457	1220
Salers	6	115	6	176	68
Celkový součet	312	65188	547	30087	6756

Plemenní býci s nejvyšším počtem synů vybraných do plemenitby

registr	Jméno	narozen	regO	otec	počet
ZSI 400	HEDETOFT UNITED P	7.6.2003	290 098	GS MAX	48
ZSI 070	GORM	10.6.1991	299 139	POSIT V	46
ZSI 568	LYKKE DIXIE PP	10.2.2008	ZSI 829	LANGO AUGUST/ATOS PP	41
ZSI 284	HOLM ULRICK P	19.7.2003	268 237	ROSAS PROBAT	40
ZSI 468	OFSAJD AGRO P	23.1.2006	ZSI 216	SERUP SINATRA P	39
ZSI 155	OSTERVANG RINGO ET	21.5.2000	265 181	MARYWOOD NEW CENTURY P	38
ZSI 390	LYKKE ATLANTIS P	6.5.2005	269 502	SLIEVENAGH FANTASTIC	37
ZSI 188	VINGEGAARD ROCKY P	15.7.2000	ZSI 069	BAR 5 PAYMASTER 1334D	34
ZSI 495	HEDETOFT VITO PP	8.4.2004	268 240	SERUP REGENT P	34
ZSI 065	FAN ET	23.2.1996	262 160	AVR STRETCH A67	33

Registr	Jmeno	Nar	otec	JmenoO	chovu	telat	ZVtelat	odcer
BHM 002	VINGEGARD HAITI ET P	25.5.1992	295 054	VINGEGAARD DON JUAN	48	863	627	391





Registr	Jmeno	Nar	otec	JmenoO	chovu	telat	ZVtelat	odcer
ZSI 070	GORM	10.6.1991	299 139	POSIT V	43	556	474	205



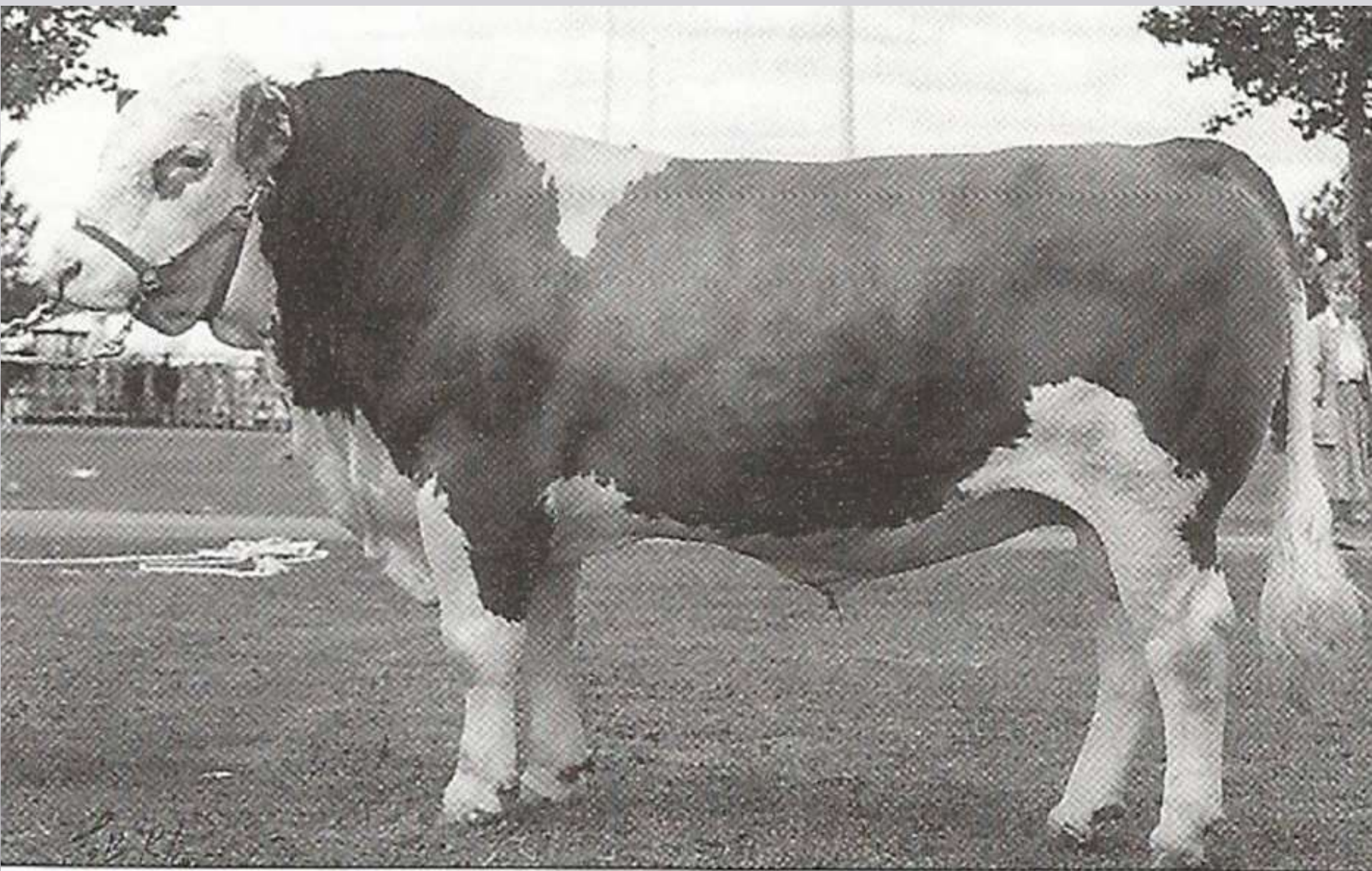
Registr	Jmeno	Nar	otec	JmenoO	chovu	telat	ZVtelat	odcer
HOB 001	HO 872376	22.7.1987	294 124	HOBRA 860735	28	470	348	177

Registr	Jmeno	Nar	otec	JmenoO	chovu	telat	ZVtelat	odcer
ZSI 027	DERBY	14.5.1994	262 040	EDDY	38	597	392	169

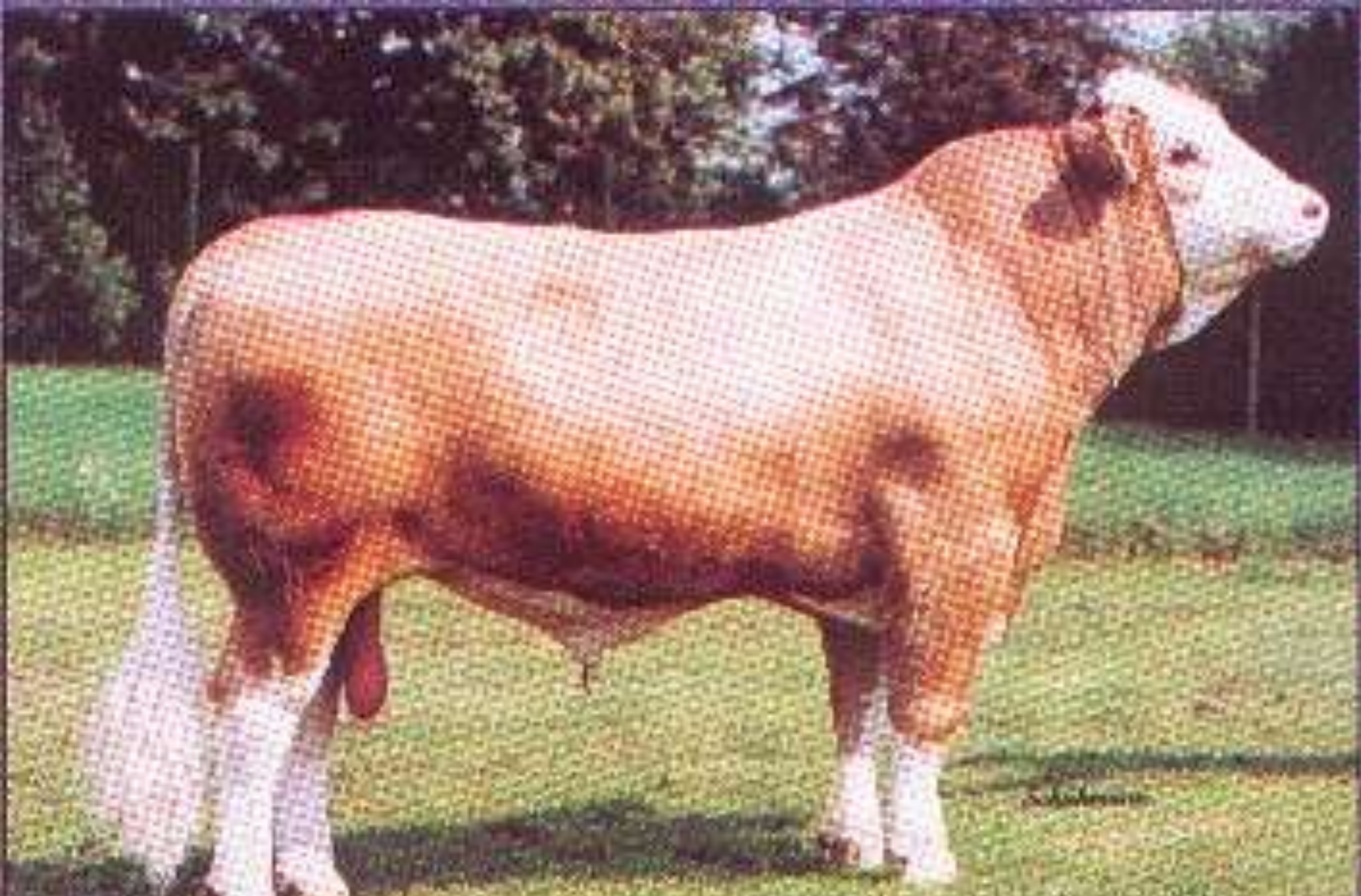




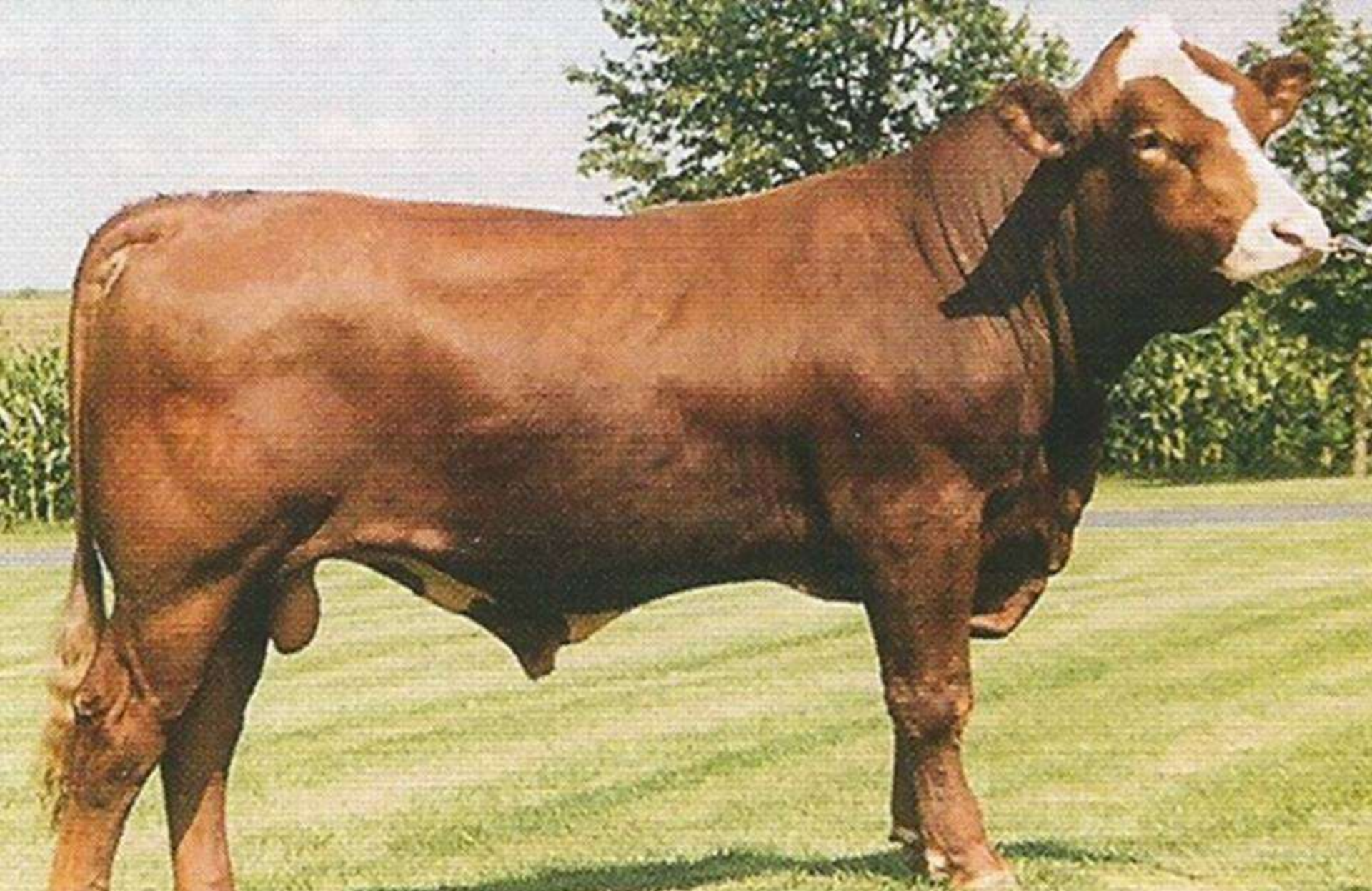
Registr	Jmeno	Nar	otec	JmenoO	chovu	telat	ZVtelat	odcer
ZSI 095	HILLARY P	29.11.1996	ZSI 036	HILLMANN P	25	370	301	106



Registr	Jmeno	Nar	otec	JmenoO	chovu	telat	ZVtelat	odcer
ZSI 046	FREDLUND INDIANER V	26.2.1993	265 290	ROSA DUBLEANT	29	619	443	193



Registr	Jmeno	Nar	otec	JmenoO	chovu	telat	ZVtelat	odcer
ZSI 188	VINGEGAARD ROCKY P	15.7.2000	ZSI 069	BAR 5 PAYMASTER 1334D	28	400	332	108

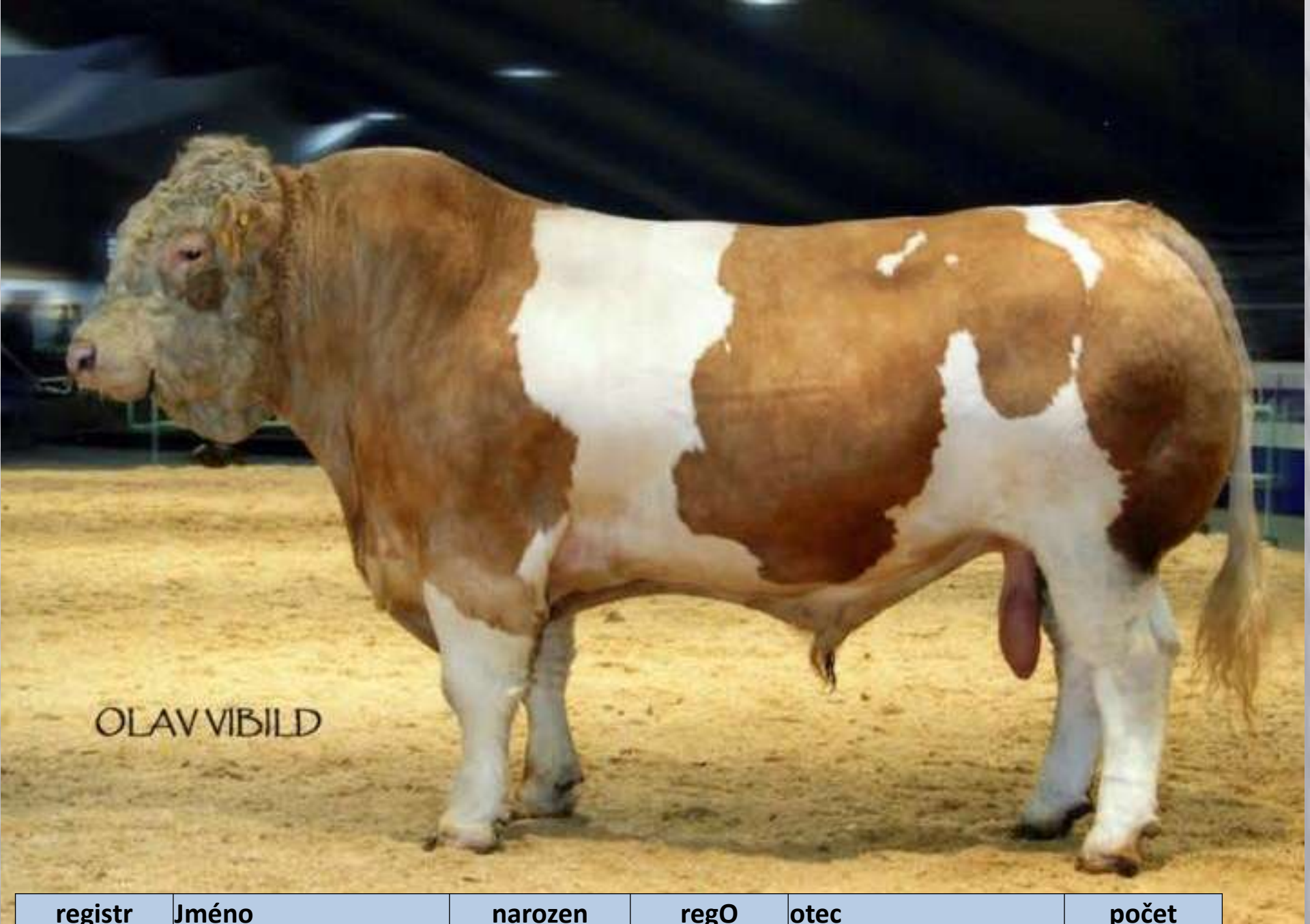


Registr	Jmeno	Nar	otec	JmenoO	chovu	telat	ZVtelat	odcer
ZSI 006	PTL STOCK BROKER CO79	2.11.1993	265 281	ASR CACTUS RED Z002	25	446	321	191



OLAV VIBILD

registr	Jméno	narozen	regO	otec	počet
ZSI 400	HEDETOFT UNITED P	7.6.2003	290 098	GS MAX	48



OLAV VIBILD

registr	Jméno	narozen	regO	otec	počet
ZSI 284	HOLM ULRICK P	19.7.2003	268 237	ROSAS PROBAT	40

registr	Jméno	narozen	regO	otec	počet
ZSI 390	LYKKE ATLANTIS P	6.5.2005	269 502	SLIEVENAGH FANTASTIC	37





registr	Jméno	narozen	regO	otec	počet
ZSI 495	HEDETOFT VITO PP	8.4.2004	268 240	SERUP REGENT P	34



Olav Vibild

registr	Jméno	narozen	regO	otec	počet
ZSI 155	OSTERVANG RINGO ET	21.5.2000	265 181	MARYWOOD NEW CENTURY P	38

registr	Jméno	narozen	otec	JmenoO	Chovatel
ZSI 507	PRIMA ET PP	24.3.2007	ZSI 284	HOLM ULRICK P	Agrochyt s.r.o.Mohelno





registr	Jméno	narozen	otec	JmenoO	Chovatel
ZSI 805	TUAREG AGROCHYT PP	12.10.2010	ZSI 283	LYKKE SIRIUS P	Agrochyt s.r.o.Mohelno

Plemenné hodnoty býků podle ročníku narození – původ ČR

ročník	počet	sirphPP	sirphRU	sirmatPP	sirmatRU
1994	3	105,0	96,3	96,7	91,3
1995	17	105,9	97,5	99,0	98,8
1996	25	104,2	98,6	94,2	103,2
1997	36	105,2	95,0	96,4	102,2
1998	50	103,3	97,3	96,6	101,4
1999	73	104,3	97,1	95,1	102,6
2000	73	103,1	98,5	96,3	101,5
2001	87	104,0	99,6	93,9	106,3
2002	102	101,0	101,0	97,0	104,4
2003	104	99,0	103,1	97,9	104,8
2004	129	99,4	104,8	99,0	103,5
2005	122	99,3	104,5	99,3	106,0
2006	128	98,6	106,4	99,1	103,1
2007	141	97,7	107,1	100,2	102,9
2008	149	96,2	109,2	101,2	99,3
2009	164	95,0	109,9	104,7	100,2
2010	188	95,9	110,2	103,4	99,9
2011	265	93,8	111,2	105,7	100,1
2012	249	93,9	111,4	104,1	99,5
2013	265	92,7	113,7	104,4	99,6
průměr	2370	97,3	107,2	101,2	101,6

Plemenné hodnoty býků podle ročníku narození – původ ČR

ročník	počet	sirphVK	sirphTR	sirphKT	sirphOS	sirphUT
1994	3	91,0	93,0	98,0	100,0	99,0
1995	17	97,4	96,2	96,2	96,8	96,6
1996	25	97,3	97,0	97,8	98,0	98,0
1997	36	99,2	98,0	97,0	97,1	96,8
1998	50	102,4	98,7	89,6	87,5	88,5
1999	73	95,6	96,3	100,3	101,3	100,2
2000	73	100,1	100,0	99,0	98,7	98,3
2001	87	98,5	98,0	96,7	96,2	96,1
2002	102	99,6	99,8	100,8	100,4	100,4
2003	104	100,8	99,7	98,0	97,2	97,5
2004	129	99,6	100,2	101,8	101,8	101,9
2005	122	101,8	101,5	100,0	99,1	99,7
2006	128	99,8	100,5	101,9	101,6	101,8
2007	141	101,5	101,6	100,3	99,6	100,1
2008	149	101,9	102,3	102,9	102,6	102,9
2009	164	104,1	104,4	103,2	102,2	103,3
2010	188	102,2	103,1	103,5	102,8	103,3
2011	265	104,4	105,0	105,5	104,8	105,7
2012	249	104,9	105,5	105,8	105,0	106,2
2013	265	105,1	106,1	108,0	107,6	108,6
celkem	2370	102,4	102,7	102,9	102,4	102,9

Výsledky KD – mezinárodní hodnocení ČESTR

místo	počet	NP	JT	PM	JV	IMU-FW
1 až 100	91	113,5	122,8	103,3	134,3	127,4
101 až 200	73	109,0	116,4	102,6	123,1	118,8
201 až 300	65	107,2	112,6	102,8	118,6	115,0
301 až 400	57	105,9	111,6	102,1	114,6	112,4
401 až 500	56	105,4	109,7	101,4	112,7	110,9
501 a víc	239	101,1	106,9	100,7	108,0	105,8
celkem	581	105,6	112,0	101,8	116,3	113,0

Počty býků MS v TOP Čestr.

Nejlepší býci MS v rámci mezinárodní testace

Streg	Nar	Jméno	JmenoO	NP	JT	PM	JV	R%	IMU-FW
ZSI451	7.4.2006	OIDIPUS VODNANSKY P	LYKKE SIRIUS P	118	130	105	151	28	138
SIP803	10.3.2007	PRACH Z JANOVIC P	VINGEGAARD TOMBA ET P	120	131	100	146	23	138
ZSI144	10.11.1999	SIR SKALICA	SWITZ HPF BUDS BULLET	120	127	106	140	77	135
SIP114	20.2.1998	HERBERT	DITMAR	115	137	115	140	45	135
SIP283	13.4.2001	JURAJ P AGRO	DITMAR	113	138	101	142	6	135
SIP113	12.2.1998	HERMI	DETVAN	109	141	114	141	46	134
ZSI437	2.3.2006	OLAV VODNANSKY P	OSTERVANG RINGO ET P	116	125	102	147	42	134
SIP317	4.2.2002	KUK OD BILEHO DOMU	DERBY	115	135	116	139	37	134
SIP132	8.8.1998	HALIF	LYKKE HALIFAX	122	121	110	141	27	134
ZSI262	13.3.2003	LOTHAR VODNANSKY P	LOKKEHOLM ROLLS-ROYCE	117	126	104	145	19	134

Výsledky KD masné užitkovosti pro SEUROP – 02 2014

Býci do 24 měsíců věku

podíl %	počet	JUT kg	phJUT	rphJUT	phzmas	rphZM	phTuk	rphTuk
S 50 - 74	15160	369,1	12,8	100,5	0,242	100,6	0,002	99,8
S 97 - 100	4124	371,0	17,0	102,8	0,288	103,3	0,006	99,3
celkem	19284	369,5	13,7	101,0	0,252	101,2	0,003	99,7

Jalovice do 24 měsíců

podíl %	počet	JUT kg	phJUT	rphJUT	phzmas	rphZM	phTuk	rphTuk
S 50 - 74	2687	247,3	11,0	99,5	0,220	99,4	-0,002	100,2
S 97 - 100	530	251,3	16,1	102,3	0,269	102,2	0,010	99,0
celkem	3217	247,9	11,8	99,9	0,228	99,8	0,000	100,0

Krávy - prvotelky

podíl %	počet	JUT kg	phJUT	rphJUT	phzmas	rphZM	phTuk	rphTuk
S 50 - 74	223	267,6	10,5	99,2	0,221	99,3	0,013	98,7
S 97 - 100	39	270,6	14,8	101,5	0,249	101,0	0,007	99,2
celkem	262	268,1	11,2	99,5	0,225	99,6	0,012	98,8

Starší krávy

podíl %	počet	JUT kg	phJUT	rphJUT	phzmas	rphZM	phTuk	rphTuk
S 50 - 74	2512	299,3	10,1	99,0	0,199	98,2	-0,001	100,1
S 97 - 100	435	319,1	13,6	100,9	0,256	101,5	-0,007	100,7
celkem	2947	302,3	10,6	99,3	0,208	98,7	-0,002	100,2

Nejlepší býci podle rphJUT

registr	jmeno	phJUT2	rphJUT	phzmas	rphZMA	phTuk	rphTuk	chovatel
ZSI 606	RAMPOUCH P	77,5	136,0	0,750	130,0	0,357	63,0	Habr František ml
PMS 014	REX Z JANOVIC R	71,3	133,0	0,888	138,0	-0,041	104,0	Hořák Jan
SIP 626	MENZA AGRO R	69,4	132,0	0,675	126,0	0,013	99,0	AGRO Březová s.r.o.
SIP 655	OBELISK AGRO P	70,3	132,0	0,752	130,0	0,132	86,0	AGRO Březová s.r.o.
ZSI 267	LIST VODŇANSKÝ R	68,4	131,0	0,647	124,0	0,124	87,0	Kolář František

Nejlepší býci podle rphZMAS

registr	jmeno	phJUT2	rphJUT	phzmas	rphZMA	phTuk	rphTuk	chovatel
PMS 014	REX Z JANOVIC R	71,3	133,0	0,888	138,0	-0,041	104,0	Hořák Jan
SIP 384	KRAUL R	66,0	130,0	0,831	135,0	0,058	94,0	Zemědělská spol. Blšany
ZSI 247	RIVERDALE FIGARO	48,8	120,0	0,803	133,0	-0,099	110,0	Dánsko
SIP 202	IKURT R	33,1	112,0	0,781	132,0	-0,083	109,0	Statek Kašperské Hory s.r.o.
ZSI 606	RAMPOUCH P	77,5	136,0	0,750	130,0	0,357	63,0	Habr František ml
SIP 655	OBELISK AGRO P	70,3	132,0	0,752	130,0	0,132	86,0	AGRO Březová s.r.o.
SIP 819	PŘEDÁK P	48,3	120,0	0,745	130,0	-0,005	101,0	Streerová Alena

Vztah mezi RPH pro porod a masnou užitkovostí

pePP	Počet	JUT	phJUT	rphJU	phzmas	rphZM	phTuk	rphTuk
80 a méně	34	389,4	24,2	106,8	0,326	105,5	0,028	97,2
81 - 85	31	375,7	19,7	104,3	0,311	104,6	-0,025	102,5
86 - 90	84	379,1	26,1	107,8	0,366	107,8	0,009	99,0
91 - 95	250	376,9	24,3	106,9	0,366	107,9	0,002	99,8
96 - 100	449	374,6	22,4	105,8	0,351	107,0	-0,005	100,6
101 - 105	507	370,1	17,7	103,2	0,308	104,5	-0,005	100,5
106 - 110	365	371,1	15,5	101,9	0,272	102,4	0,000	100,0
111 - 115	181	361,6	11,0	99,5	0,224	99,6	-0,004	100,5
116 - 120	44	354,0	11,6	99,8	0,207	98,6	0,002	99,7
121 a víc	16	322,5	4,6	95,8	0,182	97,1	-0,039	104,1
celkem	1961	371,5	18,9	103,8	0,311	104,6	-0,002	100,2

Vztah mezi RPH pro růst a masnou užitkovostí

peRU	Počet	JUT	phJUT	rphJU	phzmas	rphZM	phTuk	rphTuk
80 a méně	88	351,5	8,4	98,1	0,234	100,2	-0,055	105,6
81 - 85	115	347,9	6,2	96,8	0,212	98,9	-0,040	104,1
86 - 90	245	363,4	11,2	99,6	0,236	100,3	-0,011	101,2
91 - 95	385	368,2	16,0	102,2	0,284	103,1	-0,006	100,6
96 - 100	431	375,7	20,9	105,0	0,331	105,8	0,002	99,8
101 - 105	358	375,3	22,9	106,1	0,346	106,6	0,002	99,8
106 - 110	219	376,1	24,6	107,0	0,362	107,6	0,012	98,8
111 - 115	80	389,1	32,1	111,1	0,417	110,8	0,047	95,2
116 - 120	25	423,6	37,9	114,4	0,469	113,8	0,065	93,3
121 a víc	15	401,6	34,2	112,5	0,412	110,6	0,026	97,4
celkem	1961	371,5	18,9	103,8	0,311	104,6	-0,002	100,2

Vztah mezi RPH pro osvalení a masnou užitkovostí

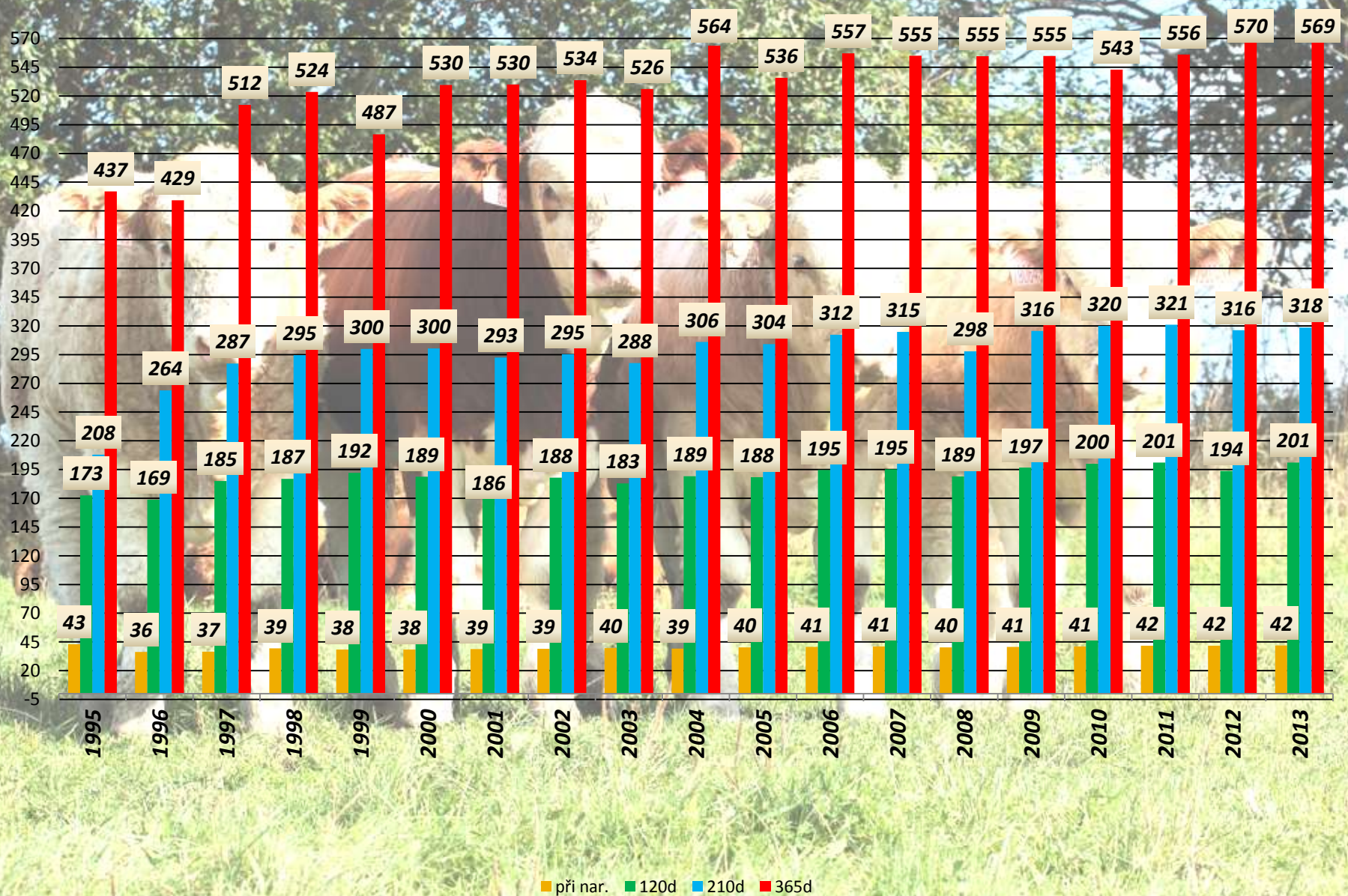
rphOS	Počet	JUT	phJUT	rphJU	phzmas	rphZM	phTuk	rphTuk
80 a méně	31	345,9	16,9	102,7	0,295	103,8	-0,023	102,3
81 - 85	33	362,6	21,1	105,1	0,320	105,2	-0,030	103,1
86 - 90	36	349,8	19,7	104,3	0,342	106,5	-0,022	102,3
91 - 95	58	364,1	22,0	105,6	0,335	106,1	-0,007	100,7
96 - 100	72	351,7	23,1	106,2	0,349	106,8	-0,003	100,3
101 - 105	85	369,2	28,3	109,1	0,387	109,1	0,010	98,9
106 - 110	42	362,3	30,5	110,2	0,422	111,2	0,006	99,4
111 - 115	28	367,0	28,5	109,2	0,395	109,5	0,020	97,9
116 - 120	13	383,6	40,1	115,8	0,502	115,7	0,051	94,8
121 a víc	3	394,4	47,6	119,7	0,620	122,7	0,039	96,0
celkem	401	361,0	25,0	107,2	0,366	107,8	-0,002	100,2

Vývoj plemenných hodnot podle zatřídění SEUROP – jateční býci

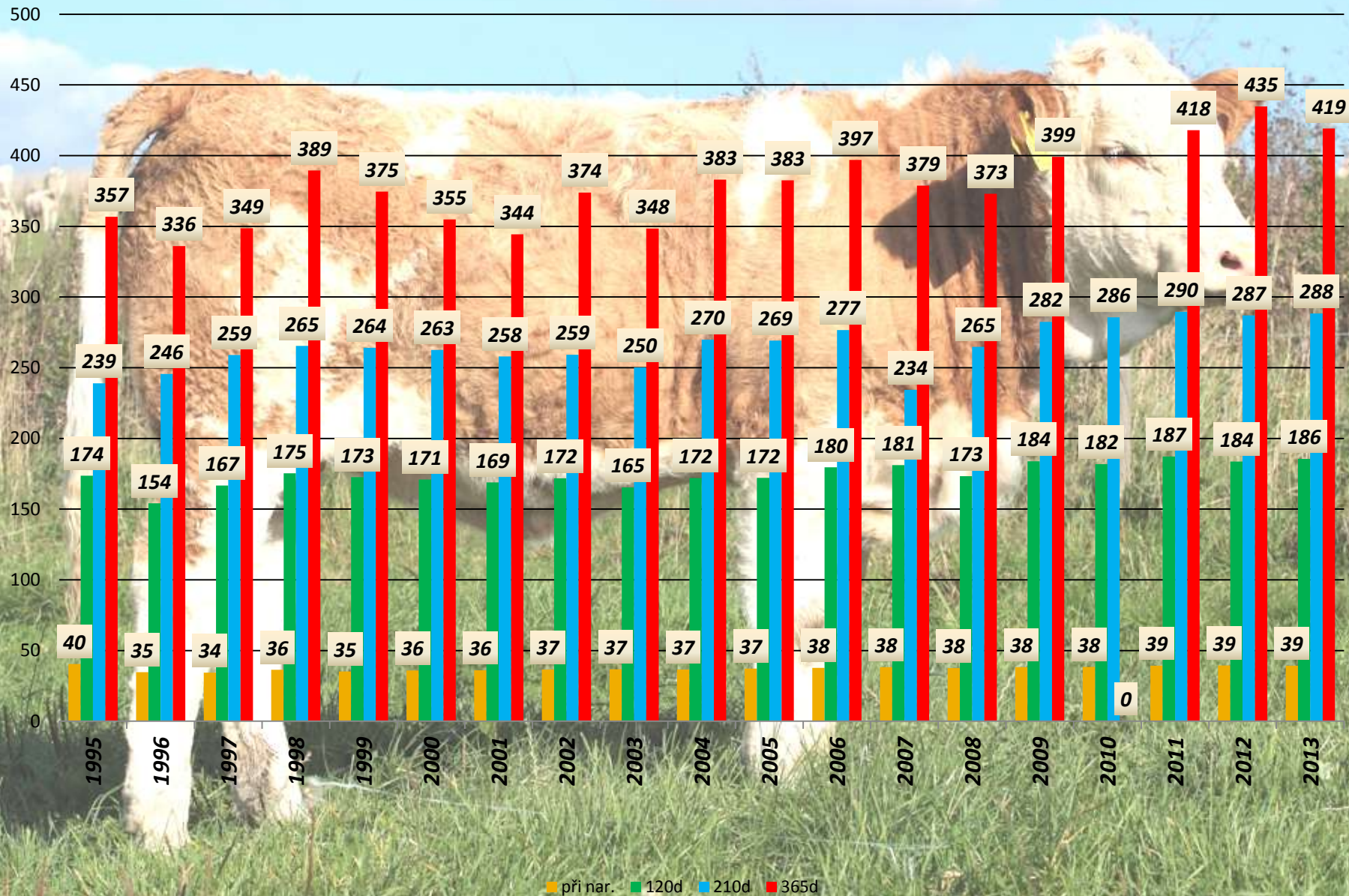
SEUROP	Počet	JUT	phJUT	rphJU	phzmas	rphZM	phTuk	rphTuk
E	7	470,8	40,2	115,7	0,801	133,1	-0,132	113,6
U	5739	418,8	24,4	106,9	0,382	108,8	0,009	99,1
R	10137	364,5	12,8	100,5	0,233	100,1	0,010	99,0
O	2855	293,7	-3,4	91,5	0,063	90,2	-0,022	102,3
P	342	226,3	-14,4	85,4	-0,073	82,4	-0,050	105,1
celkem	19080	367,8	13,4	100,8	0,247	100,9	0,004	99,6



Vývoj růstové schopnosti býčků



Vývoj růstové schopnosti jalovic



Mezinárodní využití naší genetiky

registr	Jméno	narozen	otec	JmenoO	Chovatel
ZSI 478	OTO Z LEŽNICE P	20.9.2006	SIP 389	LESAN Z PODLESÍ P	Bartoň František, Ležnice

Česká republika

sirphpp	sirphru	sirmatpp	sirmatru	sirphOS	chovu	telat	ZVtelat	odcer
92	122	108	114	109	10	93	80	9

Německo

RZF	opak %	mleko	růst	osvalení	chovů	telat	poř. RZF
93	63	97	98	93	8	23	41

Dánsko

S-Index	opak	růst	jat.hodn.	porody	mléčn.	tel.dcer	rámec	osvalení	končet.	exter
93	28	87	111	86	97	105	84	95	105	92

registr	Jméno	narozen	otec	JmenoO	Chovatel
ZSI 451	OIDIPUS VODŇANSKÝ P	7.4.2006	ZSI 283	LYKKE SIRIUS P	Kolář František, Stožice

Česká republika

sirphpp	sirphru	sirmatpp	sirmatru	sirphOS	chovu	telat	ZVtelat	odcer
89	117	121	79	113	10	156	139	36

Německo

RZF	opak %	mleko	růst	osvalení	chovů	telat	poř. RZF
100	46	96	104	101	6	9	33

registr	Jméno	narozen	otec	JmenoO	Chovatel
ZSI 507	PRIMA ET PP	24.3.2007	ZSI 284	HOLM ULRICK P	Agrochyt s.r.o.Mohelno

Česká republika

sirphpp	sirphru	sirmatpp	sirmatru	sirphOS	chovu	telat	ZVtelat	odcer
86	96	122	113	101	11	79	69	8

Německo

RZF	opak %	mleko	růst	osvalení	chovů	telat	poř. RZF
110	68	97	110	111	15	27	19

Dánsko

S-Index	opak	růst	jat.hodn.	porody	mléčn.	tel.dcer	rámec	osvalení	končet.	exter
86	40	93	108	52	118	99	85	89	90	86

registr	Jméno	narozen	otec	JmenoO	Chovatel
PMS 046	SANTINI AGRO P	24.1.2009	ZSI 368	LYKKE ALFRED P	AGRO Březová s.r.o.

Česká republika

sirphpp	sirphru	sirmatpp	sirmatru	sirphOS	chovu	telat	ZVtelat	odcer
95	101	109	106	105				

Německo

RZF	opak %	mleko	růst	osvalení	chovů	telat	poř. RZF
114	50	95	118	110	1	44	15

registr	Jméno	narozen	otec	JmenoO	Chovatel
272 835	MAJOR SKY	20.1.2008	ZSI 352	Národní vítěz	Kolář František,Stožice

Česká republika

sirphpp	sirphru	sirmatpp	sirmatru	sirphOS	chovu	telat	ZVtelat	odcer
85	110	105	111	103				

Německo

RZF	opak %	mleko	růst	osvalení	chovů	telat	poř. RZF
106	88	98	105	109	27	130	24

registr	Jméno	narozen	otec	JmenoO	Chovatel
ZSI 805	TUAREG AGROCHYT PP	12.10.2010	ZSI 283	LYKKE SIRIUS P	Agrochyt s.r.o.Mohelno

Česká republika

sirphpp	sirphru	sirmatpp	sirmatru	sirphOS	chovu	telat	ZVtelat	odcer
79	125	124	103	120	6	34	13	

Německo

RZF	opak %	mleko	růst	osvalení	chovů	telat	poř. RZF
121	40	98	118	122	2	5	8

Průměrné koeficienty spolehlivosti plemenných býků a krav podle počtu zvážených telat

Plem. býci	počet	podíl %	koeficient spolehlivosti				
			opPP	opNar	op120	op210	op365
Bez	1628	71,5%	32,3%	29,8%	36,2%	32,8%	25,8%
01	68	3,0%	33,5%	31,2%	33,7%	31,2%	24,8%
02	32	1,4%	38,9%	35,8%	37,7%	34,1%	27,0%
03-05	74	3,3%	38,0%	34,9%	36,7%	33,5%	26,0%
06-10	53	2,3%	41,2%	37,7%	39,7%	36,0%	27,1%
11-15	43	1,9%	45,6%	41,5%	43,7%	40,2%	28,1%
16-20	38	1,7%	55,6%	51,1%	48,2%	45,4%	32,6%
21-25	39	1,7%	53,7%	49,0%	46,5%	45,4%	30,3%
26-50	96	4,2%	63,3%	58,4%	54,8%	53,5%	35,5%
51-100	117	5,1%	73,3%	68,8%	64,2%	64,3%	41,8%
101 a víc	88	3,9%	85,1%	82,0%	79,4%	80,2%	59,3%
celkem	2276		39,3%	36,4%	40,7%	37,8%	28,6%

kráva	počet	podíl %	koeficient spolehlivosti				
			opPP	opNar	op120	op210	op365
Bez	884	15,7%	29,1%	27,2%	27,1%	25,4%	20,7%
01	1398	24,8%	28,9%	26,7%	29,3%	27,0%	20,2%
02	861	15,3%	31,8%	29,2%	32,5%	30,1%	22,0%
03-05	1627	28,9%	34,7%	31,7%	35,7%	32,5%	23,3%
06-10	793	14,1%	39,6%	36,3%	42,3%	37,8%	26,8%
11-15	60	1,1%	46,6%	43,0%	50,2%	45,3%	33,1%
16-20	5	0,09%	55,8%	51,7%	60,7%	55,5%	40,0%
21-25	4	0,07%	59,6%	55,6%	63,2%	57,9%	45,2%
26-50	1	0,02%	55,4%	50,8%	63,6%	57,2%	48,2%
51-100	1	0,02%	74,3%	70,3%	77,6%	70,9%	53,3%
celkem	5634		32,8%	30,2%	33,4%	30,6%	22,6%

Děkuji za pozornost

