

Konference masného skotu Verneřice 2016

Chov masného skotu v ČR

Prodej ID více než 70 býků hlavních i okrajových masných plemen
Odchov plemenných býků – 2016-2017 předpoklad 350 ks
Obchod s plemenným skotem – ČR – export a import
Poradenství
Minerální výživa



Počet odchovaných býků v ČR 2016

test	1. test		2. test		3. test		4. test		1-4. test	
	OPB	OCH	OPB	OCH	OPB	OCH	OPB	OCH	OPB	OCH
AA	16	4	100	184	16	24				344
BA	1	1	20	17	12	10		11		72
HrF	4		18	8	4	5				39
CH	60	7	174	79	37	37	12	5		411
LI	48	14	116	87	44	32	13			354
SM	66	15	144	98	28	39	14			404
celkem	195	41	572	473	141	147	34	49	942	710
celkem	236		1045		288		83		1652	

počet krav BTPB

30 ks na býka

7000 býků celkem

3 roky ve
stádě

cca 250000

inseminace 15 % max 30000 krav hlavně jalovice

2333 býků



PROČ CHCI BÝKA ?!

©BCHOD – co chce obchodník !!!

jalovice	x	krávy
obnova stáda	x	zástav
mléko	x	maso
super nohy		

NA VŠECHNO a LEVNĚ



Číslo : 836371 031 CZ ZENTRUM VODŇANSKÝ P Číslo katalogu 24
 Dat.nar. : 22.03.2013 Plemeno : S100 Masný simentál
 Chovatel : Kolář František, Stožice
 Majitel : Kolář František, Stožice

OOO 268 908 GRETNA HOUSE SUPERSONIC M016550
 OO 262 692 HILLCREST CHAMPION PMMC017
 MOO 898932 UK CAMUS SOLITARE 898932

OTEC ZSI 807 CURAHEEN TYSON ET R 171059840126

OMO 270 515 RACEVIEW KING BATK019
 MO 151420930180 IE RACEVIEW MERLE-BEAUTY BATM031
 MMO 0 KILMICHAEL BEAUTY KLMB002

OOM ZSI 095 HILLARY P 14.002 71905
 OM ZSI 178 JIŘÍK VODŇANSKÝ P 145287117144
 MOM 23516 267 CZ MS BCM STAR 63D P PG368350

MÁTKA 181049 931 CZ NORMA VODŇANSKÁ P 145000181049931

OMM ZSI 070 GORM PP 87072-0031
 MM 124781 207 CZ LILIE VODŇANSKÁ P 145207124781
 MMM 110751 207 CZ CHARITA VODŇANSKÁ P 145207110751

Vlastní užitkovost: ve 120d: 259 kg ve 210d: 426 kg v 365d: 743 kg / kříž: 139 cm
 Přírůstek v testu : 1983 g / 119 přírůstek od narození: 1887 g / 120 šourek 44 cm
 Věk při ZV 396 dní aktuálně k 29.03.14 hmotnost: 757 kg výška v kříži: 139 cm

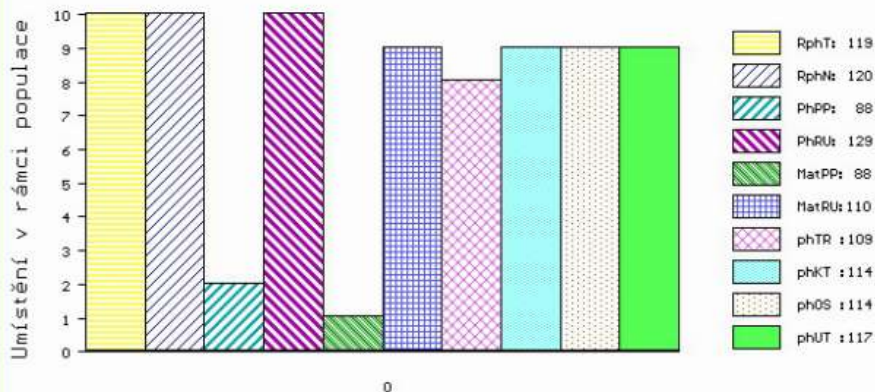
PLEMENNÉ HODNOTY								LINEARNÍ HODNOCENÍ							
	pp	ru	pp	ru	TR	KT	OS	UT	Hmot	kříž	TR	KT	OS	UT	CE
BÝK	PE	88	129	ME	88	110	109	114	114	117					
MÁTKA	PE	88	114	ME	74	133	109	113	113	115	820	148	27	23	23
OTEC	PE	91	125	ME	106	89	108	114	115	117					

HODNOCEN: TR 8 / /10 KT / / OS / / UT Výsledek:

OPB

- + velký výběr
- + objektivní informace
- + garance
- + srovnání

ÚROVEŇ PLEMENNÝCH HODNOT



č.kat:24 uš.číslo 000836371 031 CZ

Zentrum Vodňanský P

polled bull for your profit
www.jchovatel.cz



Pavel Kácel
 2014

Vlastní užitkovost: ve 120d: **259** kg ve 210d: **426** kg v 365d: **743** kg / kříž: **139** cm
 Přírůstek v testu : **1983 g / 119** přírůstek od narození: **1887 g / 120** šourek **44** cm
 Věk při ZV **396** dní aktuálně k 29.03.14 hmotnost: **757** kg výška v kříži: **139** cm

Vlastní užitkovost: ve 120d: **259** kg ve 210d: **426** kg v 365d: **743** kg

Přírůstek v testu : **1983 g / 119** přírůstek od narození: **1887 g / 120**

Přírůstek v testu : **991 g / 78** přírůstek od narození: **1133 g / 79**

Věk při ZV **396** dní aktuálně k 29.03.14 hmotnost: **757** kg výška v kříži: **139** cm

HODNOCEN: TR **8 / /10**

velikost dle výšky
 na konci testu
 hmotnost v roce

		<u>PLEMENNÉ HODNOTY</u>								
		pp	ru	pp	ru	TR	KT	OS	UT	
BÝK	PE	88	129	ME	88	110	109	114	114	117

Lineární hodnocení zevnějšku										
Tělesný rámec			Kapacita těla			Osvalení			Užitkový typ	Celkem
VT	DT	HM	PŠ	HH	DZ	PL	HŘ	ZÁ		
8	8	10	8	9	8	8	8	9	9	85
RPH: 103			RPH: 115			RPH: 117			RPH: 117	



Šlechtění je metoda ovlivňování vlastností potomstva dlouhodobým cílevědomým výběrem rodičů s požadovanými znaky. Výsledkem šlechtění může být zlepšení či zhoršení vlastností potomstva.

Základním východiskem **SELEKCE** (výběru) zvířat je jejich proměnlivost.

50 % je chovatelské prostředí

30 % náhoda

20 % genetik



je **2400** eur málo ???



Potomstvo průměrného SM býka v 210 dnech 297 kg

30 % podprůměrných telat = 279 kg = -18 kg tj. á
při 30 telatech

30 % nadprůměrných telat

2,2 eur - **40** eur
-1200 eur

+ 1200 eur



INSEMINACE

důvěra

základem je maximum informací
ČSCHMS

zahraniční PH

znalost původů a populací



BovesPro

za pozornost děkuje

**Ing.Pavel Káčer
Jihočeský chovatel a.s.
masný skot**

**www.jchovatel .cz
kacer@jchovatel.cz
602 395 825**

**případné dotazy
hned
nebo
později ;-)**

nashledanou

