

Plemenné hodnoty u plemene CH v roce 2016



Harémy v hodnocené populaci

Plemeno	jedinců	harém ks	podíl %	S vlastní užitkovostí	podíl %	podíl z harému
AA	62407	4580	7,3%	2643	4,2%	57,7%
MS	66197	8600	13,0%	5555	8,4%	64,6%
CH	100857	12420	12,3%	8324	8,3%	67,0%
LI	31976	3404	10,6%	1667	5,2%	49,0%

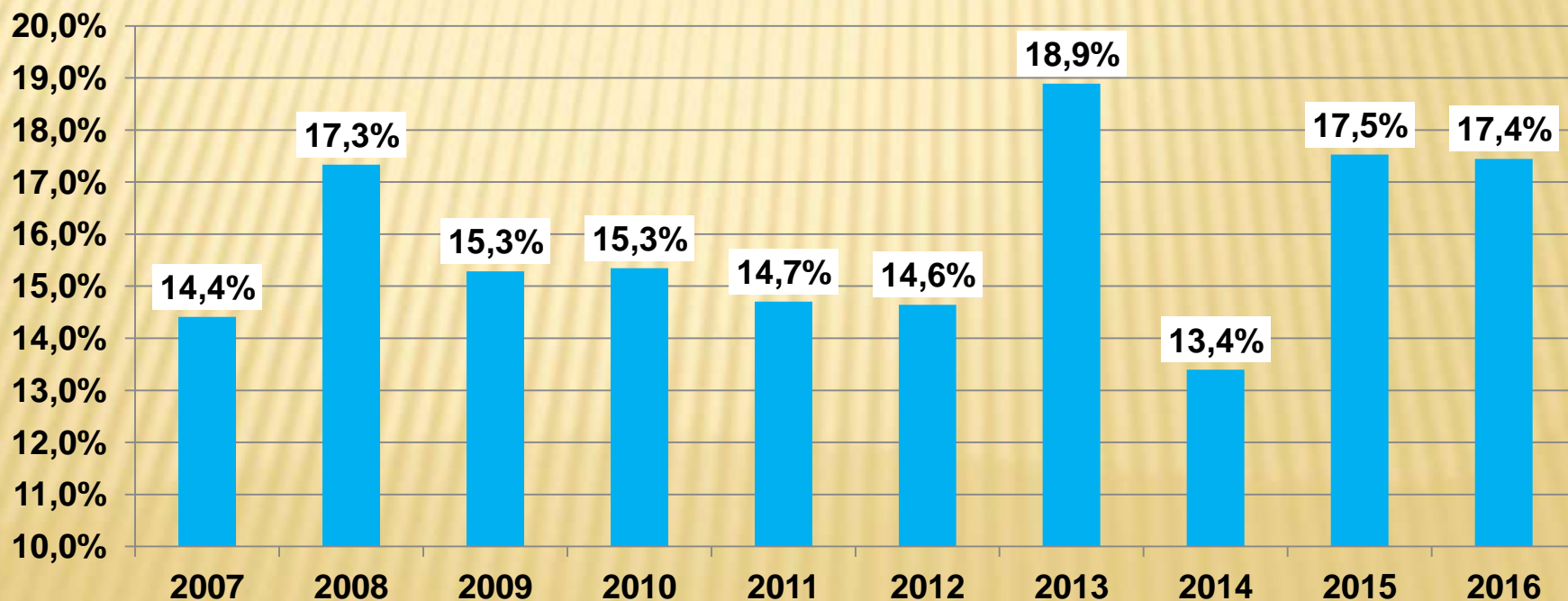
Harémy u telat k 30.6.2016

Plemeno	k 30.6.2016			k 30.11.2016			počet chovů
	telat	harém ks	podíl %	telat	harém ks	podíl %	
AA	2942	92	3,1%	3798	119	3,1%	12
MS	2324	185	8,0%	3109	204	6,6%	10
CH	4765	1105	23,2%	5613	1177	21,0%	22
LI	1513	147	9,7%	1952	104	5,3%	5

Počty zvážených čistokrevných telat v roce 2016

	k 30.6.2016			k 30.9.2016			k 31.12.2016		
	120	210	365	120	210	365	120	210	365
kusů	1595	249	0	3549	2335	98	3719	3324	688
podíl %	32,9%	5,1%	0,0%	73,2%	48,2%	2,0%	76,7%	68,6%	14,2%

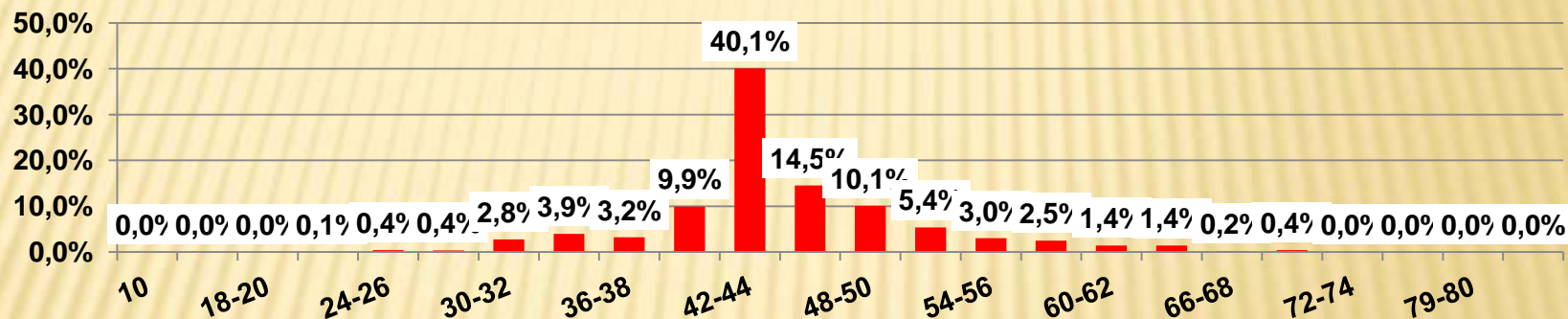
Podíl nezvážených čistokrevných telat



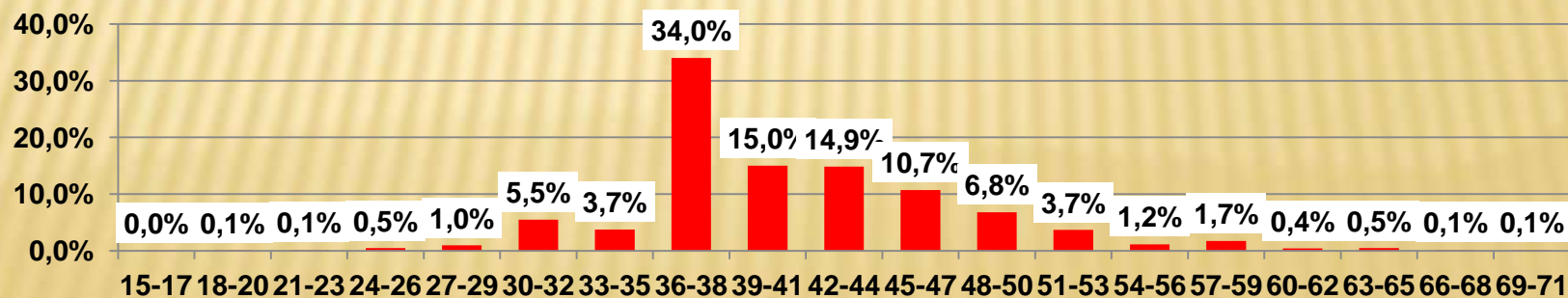
Hmotnosti při porodu k 30.6.2016

	Chovů celkem	Chovů bez vážení	podíl %	telat	telat bez vážení	podíl %
AA	111	38	34,2%	2942	837	28,5%
MS	95	23	24,2%	1946	349	17,9%
LI	86	21	24,4%	1457	313	21,5%
CH	107	37	34,6%	4309	1204	27,9%

Porodní hmotnosti býků v roce 2016



Porodní hmotnosti jalovic v roce 2016



Odchyly změn hmotnosti u býků co plní (hmotnost 120 a 210) v průběhu kontrolního roku 2016

rozdíl	podíl %	teo210 1	teo210 2
-30 a víc	3,0%	351	389
-20 až -29	6,0%	340	364
-10 až -19	4,8%	333	347
-5 až -9	11,4%	338	345
-1 až -4	25,9%	348	350
1 až 4	30,1%	345	343
5 až 9	10,2%	330	324
10 až 19	7,2%	339	326
20 až 29	0,6%	319	295
30 a víc	0,6%	339	298
celkem	100,0%	342	344

Porovnání 210d hmotnost

	Přímý efekt	Maternální efekt	korelace
ČR - staré	0,11	0,07	- 0,18
ČR – nové	0,40	0,10	- 0,38
Dánsko	0,29	0,13	-0,16
Finsko	0,21	0,12	- 0,14
Francie	LI 0,23	0,09	- 0,40
	CH 0,34	0,09	- 0,39
Irsko	0,34	0,14	- 0,21
Německo	0,20	0,17	- 0,30
Švédsko	0,19	0,14	- 0,14
UK	0,33	0,07	- 0,15

V tabulce jsou uvedeny koeficienty dědivosti pro hmotnost v 210 dnech u nás (staré a nové) a v ostatních zemích v Evropě. To se pochopitelně projevuje na odhadu PH. Minimálně se tento vliv projevuje na tom, jak se zvyšuje vliv výsledků KUMP na odhadované PH (a tím i RPH).

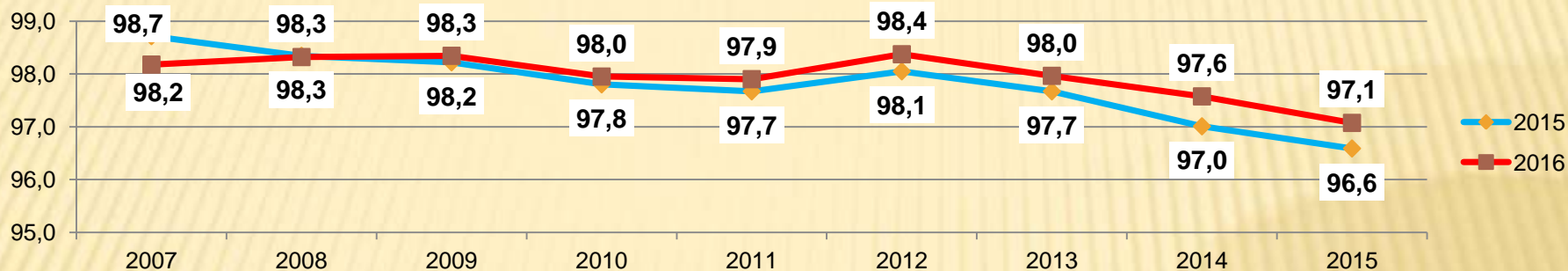
Vývoj koeficientu spolehlivosti podle počtu vlastního vážení býka (120,210,365 dní)

počet vážení	počet býků	průměrný počet telat	koeficient spolehlivosti					syntetický koeficient
			opPP	opNar	op120	op210	op365	
1X	138	0	0,170	0,194	0,222	0,236	0,210	0,311
2X	178	0	0,218	0,223	0,269	0,270	0,247	0,362
3X	7845	0	0,338	0,327	0,414	0,399	0,359	0,525
Celkový součet	8161	0	0,332	0,322	0,407	0,393	0,354	0,518

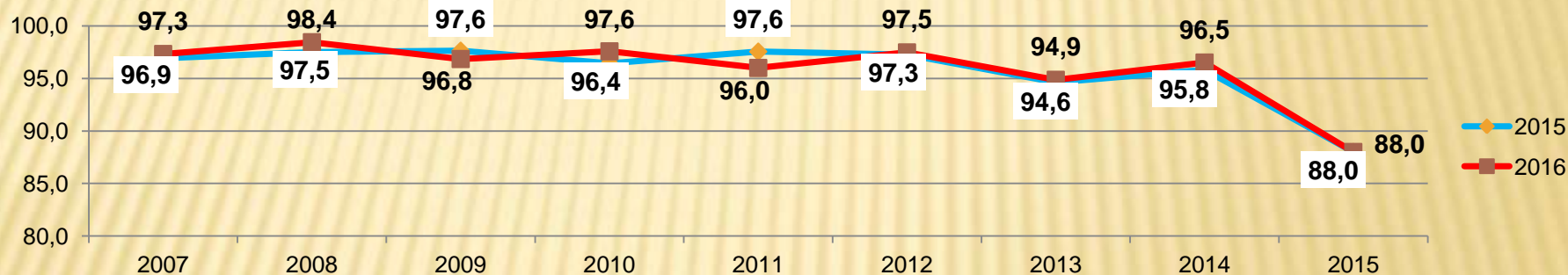
RPH pro průběh porodu v přímém efektu

Porovnání roku 2016 a 2015

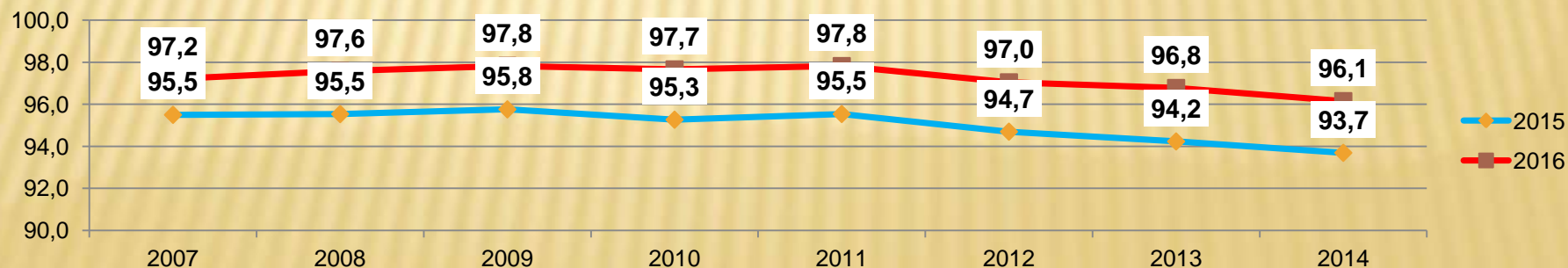
Telata



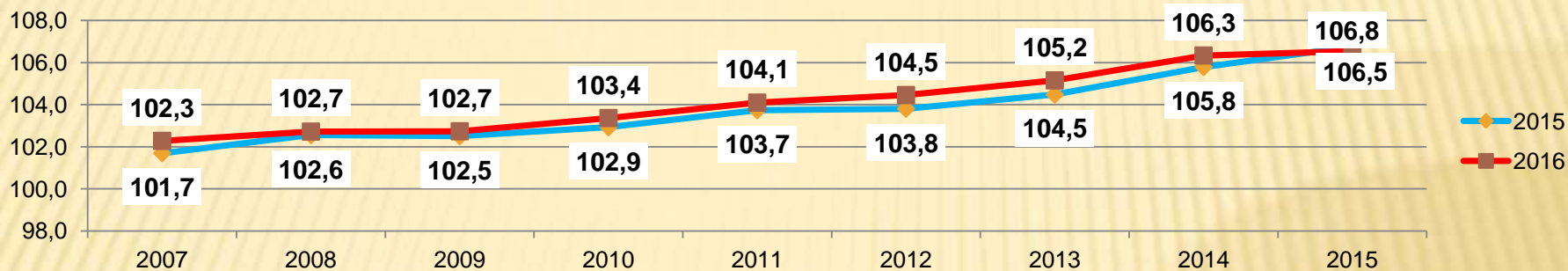
Plemenní býci



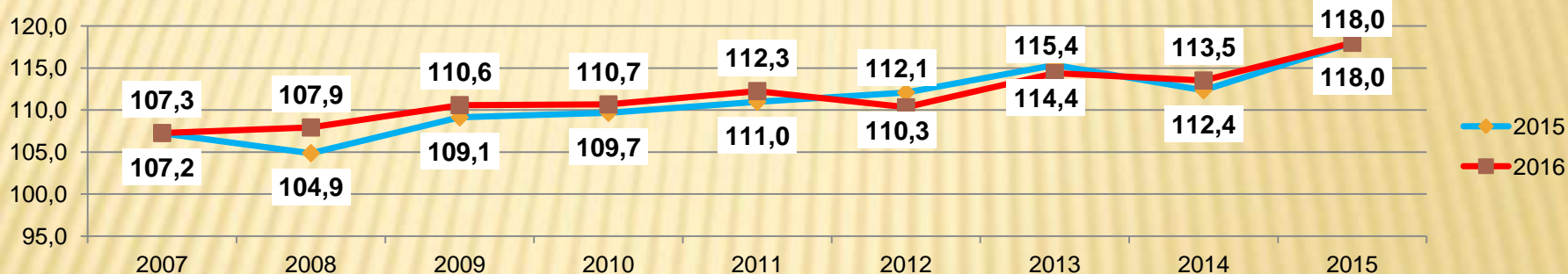
Krávy



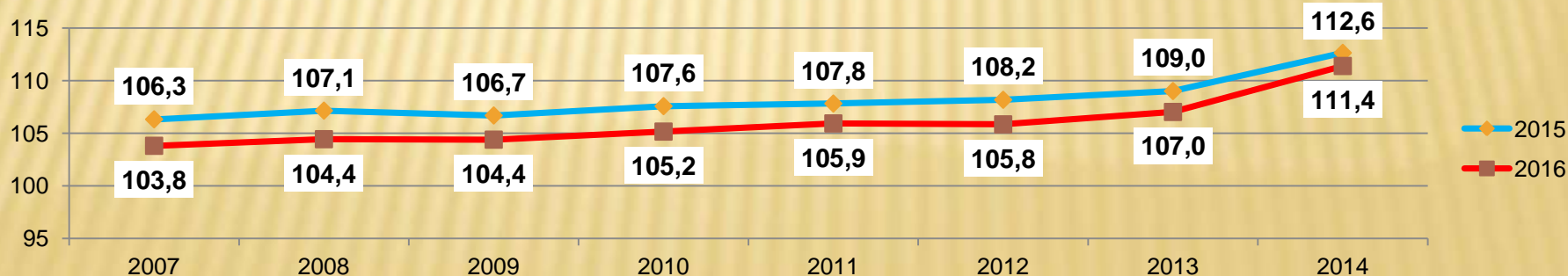
Telata



Plemenní býci



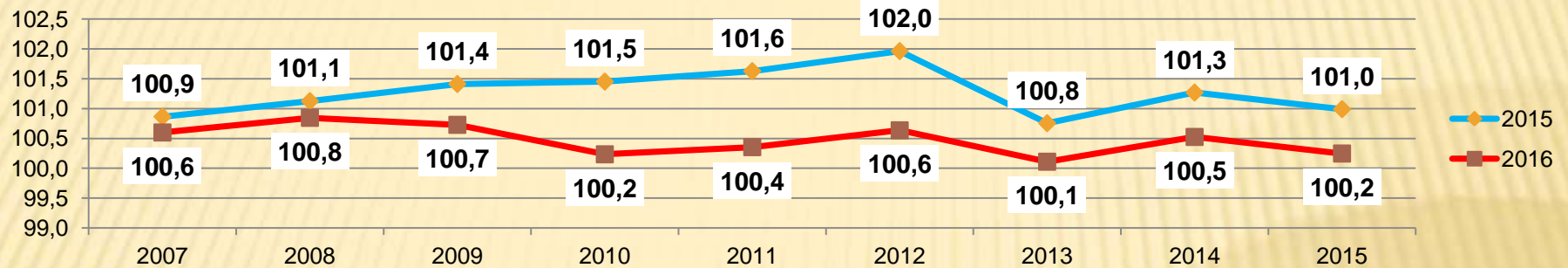
Krávy



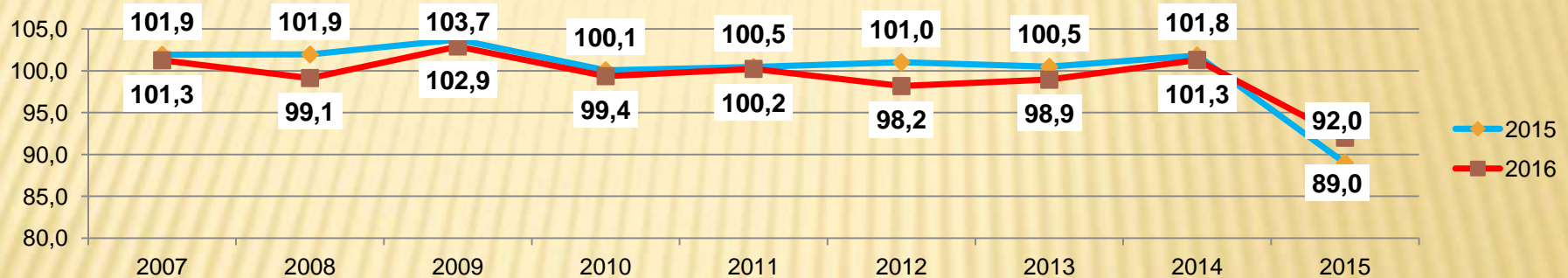
RPH pro průběh porodu v maternálním efektu

Porovnání roku 2016 a 2015

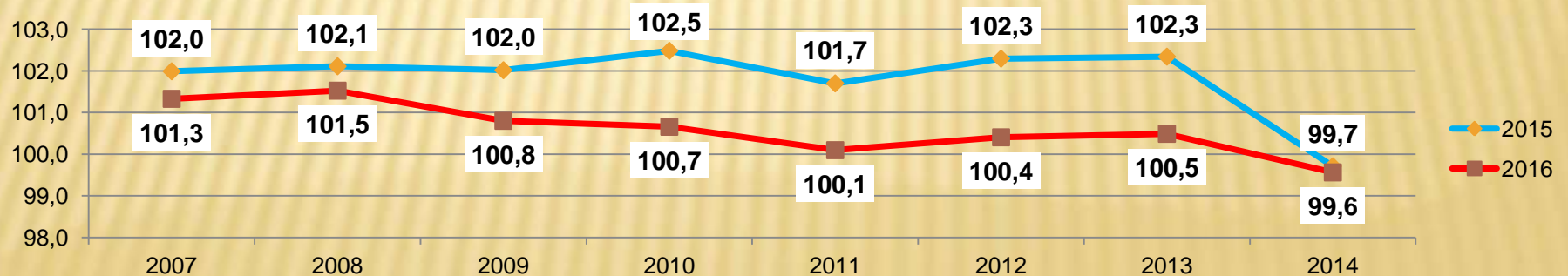
Telata



Plemenní býci



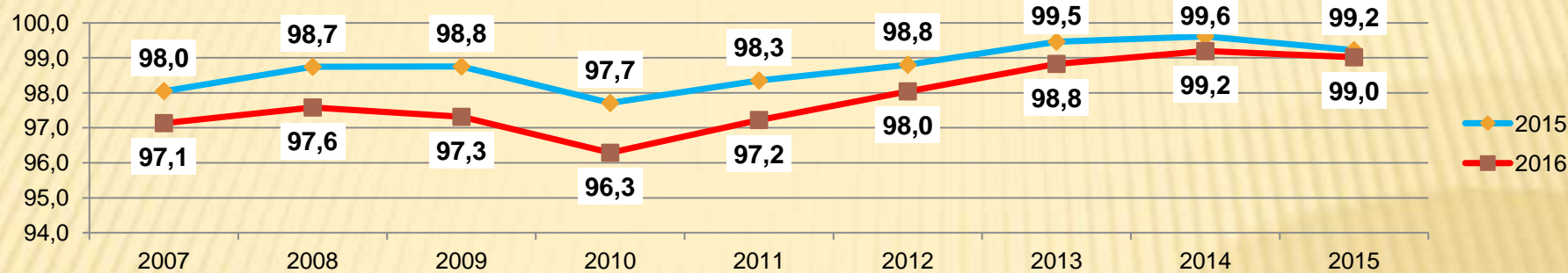
Krávy



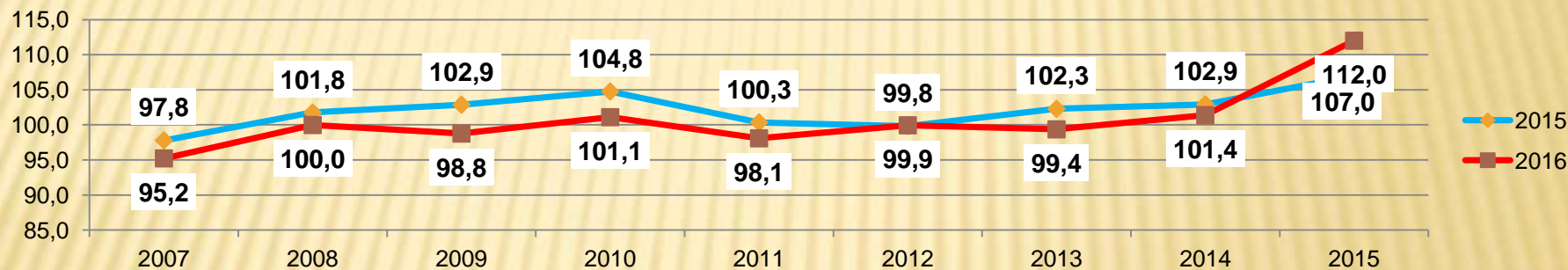
RPH pro růst v maternálním efektu

Porovnání roku 2016 a 2015

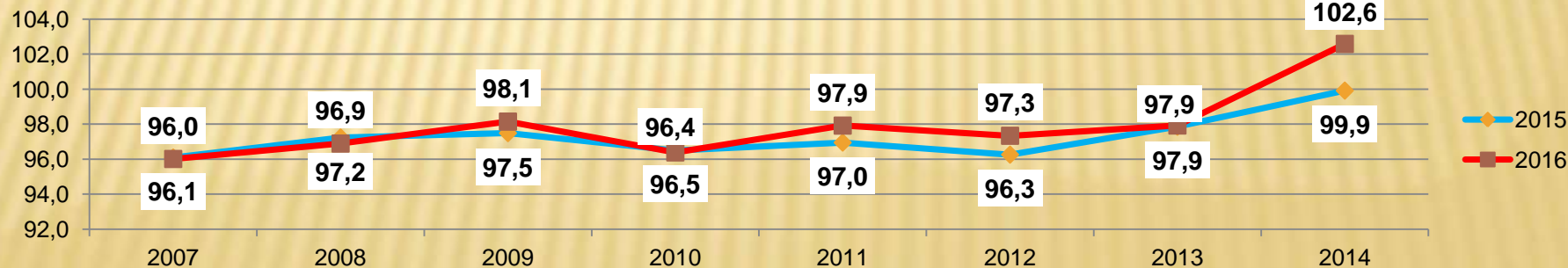
Telata



Plemenní býci



Krávy



Rozdíl RPH ze zpracování 2016 - 2015

Rozdíl RPH pro průběh porodu v přímém efektu telata

rozdíl	podíl
-20 a méně	0,2%
-19 až -10	4,2%
-9 až -5	12,0%
-4 až 4	65,1%
5 až 9	15,2%
10 až 19	3,1%
20 a víc	0,2%
rozdíl 1s	92,3%

plemenní býci

rozdíl	podíl
-20 a méně	0,0%
-19 až -10	4,3%
-9 až -5	15,9%
-4 až 4	59,4%
5 až 9	16,1%
10 až 19	3,8%
20 a víc	0,5%
rozdíl 1s	91,4%

krávy

rozdíl	podíl
-20 a méně	0,0%
-19 až -10	1,4%
-9 až -5	6,4%
-4 až 4	61,4%
5 až 9	26,2%
10 až 19	4,5%
20 a víc	0,1%
rozdíl 1s	94,0%

Rozdíl RPH pro růst v přímém efektu

telata

rozdíl	podíl
-20 a méně	0,4%
-19 až -10	7,0%
-9 až -5	15,3%
-4 až 4	50,9%
5 až 9	17,8%
10 až 19	8,0%
20 a víc	0,6%
rozdíl 1s	84,0%

plemenní býci

rozdíl	podíl
-20 a méně	2,0%
-19 až -10	7,8%
-9 až -5	13,6%
-4 až 4	45,6%
5 až 9	18,4%
10 až 19	11,8%
20 a víc	0,8%
rozdíl 1s	77,6%

krávy

rozdíl	podíl
-20 a méně	0,6%
-19 až -10	11,5%
-9 až -5	22,9%
-4 až 4	51,9%
5 až 9	10,2%
10 až 19	2,8%
20 a víc	0,1%
rozdíl 1s	85,1%

Rozdíl RPH ze zpracování 2016 - 2015

Rozdíl RPH pro průběh porodu v maternálním efektu

telata

rozdíl	podíl
-20 a méně	0,3%
-19 až -10	6,3%
-9 až -5	18,0%
-4 až 4	59,0%
5 až 9	12,2%
10 až 19	3,9%
20 a víc	0,1%
rozdíl 1s	89,3%

plemenní býci

rozdíl	podíl
-20 a méně	0,8%
-19 až -10	7,8%
-9 až -5	22,4%
-4 až 4	50,9%
5 až 9	10,8%
10 až 19	6,3%
20 a víc	1,0%
rozdíl 1s	84,1%

krávy

rozdíl	podíl
-20 a méně	0,7%
-19 až -10	9,2%
-9 až -5	19,5%
-4 až 4	54,6%
5 až 9	11,7%
10 až 19	4,1%
20 a víc	0,2%
rozdíl 1s	85,8%

Rozdíl RPH pro růst v maternálním efektu

telata


rozdíl	podíl
-20 a méně	0,5%
-19 až -10	10,1%
-9 až -5	18,6%
-4 až 4	48,8%
5 až 9	15,4%
10 až 19	6,5%
20 a víc	0,1%
rozdíl 1s	82,8%

plemenní býci

rozdíl	podíl
-20 a méně	3,5%
-19 až -10	16,1%
-9 až -5	18,6%
-4 až 4	40,1%
5 až 9	13,4%
10 až 19	7,8%
20 a víc	0,5%
rozdíl 1s	72,0%

krávy

rozdíl	podíl
-20 a méně	1,6%
-19 až -10	10,1%
-9 až -5	15,5%
-4 až 4	41,9%
5 až 9	17,3%
10 až 19	12,2%
20 a víc	1,5%
rozdíl 1s	74,6%

A large, muscular white bull is the central focus, standing in profile on a sandy floor. It has a thick coat and a prominent hump. In the background, other people and animals are visible, suggesting a fair or exhibition setting. A yellow sign with the number '16' is partially visible in the background.

Děkuji za pozornost

Karel Šeba

Dne: 09.02.2017