

LIBVERDA 2017

15.9.2017



Praktické zkušenosti a zvláštnosti chovu masných plemen

Jihočeský chovatel a.s.

Ing. Pavel Káčer



Kontakt

CZ

ENG

O NÁS | INSEMINAČNÍ DÁVKY BÝKŮ | OPB | SLUŽBY A PRODUKTY PRO CHOVATELE | MINERÁLNÍ VÝŽIVA | KE STAŽENÍ

NABÍDKA INSEMINAČNÍCH DÁVEK BÝKŮ MASNÝCH PLEMEN

AKCE

[více](#)

MASNÝ SKOT

[Nabídka Masný skot.](#)

Volní býci na OPB

Seminář Libverda

VČS ČSCHMS

Aktuality

31. 8. 2017

Úspěch býků ze Želiva

V srpnové TOP prověřených býků dle SIH, ve které

14. 9. 2017

Národní výstava Českého strakatého skotu

Zveme vás do našeho stánku na předvadišti Řepeč,

24. 8. 2017

Výstava Země Živitelka 2017

Další ročník výstavy Země Živitelka je úspěšně za



Kontakt



O NÁS | INSEMINAČNÍ DÁVKY BÝKŮ | OPB | SLUŽBY A PRODUKTY PRO CHOVATELE | MINERÁLNÍ VÝŽIVA | KE STAŽENÍ



O NÁS INSEMINAČNÍ DÁVKY BÝKŮ

NA
BÝ

Masný skot

Plemena

Aberdeen angus

Belgické modré

Blonde d'aquitaine

Dexter

Charolais

Hereford

Limousine

Masný simmentál

Parthenaise

Piemontese

86 býků
10
plemen

Vyberte plemeno	plemeno	Původ
<input type="checkbox"/> <u>Jméno</u>	<u>Registr</u>	<u>Otec Reg.</u> <u>Otec im.</u>
<input type="checkbox"/> ECRIN P	ZLI 823	270 373 VRAI P
<input type="checkbox"/> KALK. POLLED CHARLES P	ZLI 832	270 235 KLARLUND OSVAL
<input type="checkbox"/> VESTERHAAB DAVID P	ZLI 833	271 932 KARENSMINDE UNOX
<input type="checkbox"/> GRAHAMS UNBEATABLE	ZLI 837	271 960 GRAHAMS PONCHO
<input type="checkbox"/> RISVANG HUBERT P	ZLM 102	279 545 EGON P
<input type="checkbox"/> AMPERTAINE GIGOLO	ZLM 255	AMPERTAINE COMANDER
<input type="checkbox"/> ILIEN	ZLM 398	281 106 FICUS
<input type="checkbox"/> FRISSON P	ZLM 410	ZLI 650 TIGRIS PP
<input type="checkbox"/> DINMORE GOLDCREST	ZLM 438	280 721 RONICK HAWK
<input type="checkbox"/> JOST P	ZLM 658	285 071 JASPER P
<input type="checkbox"/> JORDY PP	ZLM 659	285 088 PEGASUS P

ZIEZERO Pp
Chovatel: Klemm e.K., M.Limousin-Hof
Narozen: 2015 Limousine Německo

ZLM 863

JIHOČESKÝ CHOVATEL a.s.



O: POSTHAVEN ZAMBUKA P
M: FLOKI

OO: POSTHAVEN POLLED XACT P
OM: DISCO V

TELENÍ		POMOCNÉ INDEXY	
snadné		index odstav. telat	0
		index dcer	0
POUŽITÍ NA JALOVICE		VLASTNÍ UŽITKOVOST	
ANO		kg ve 210 dnech	
DOPORUČENÍ		kg ve 365 dnech	
KŘÍŽENÍ	PŘEKVO	OSTOKREVA	om v kříži v roce
ANO	ANO	ANO	
PH PRO RŮST		PH PRO EXTERIÉR	
PE 210 dnů	0	velikost	123
PE 365 dnů	0	délka	118
PE synt. index	0	hmotnost	121
ME 120 dnů	0	kapacita	112
		osvalení	109
		typ	112
bezrohost		osvalení	
vynikající růst		výborný rámec	

31

Úspěch

V srpnové TOP provedl

úspěšně v rámci...





Kontakt



o nás

INSEMINAČNÍ DÁVKY BÝKŮ

OPB

SLUŽBY A PRODUKTY PRO CHOVATELE

MINERÁLNÍ VÝŽIVA

KE STAŽENÍ

OPB SLUŽBY A PRODUKTY PRO CHOVATELE

Kde nás najdete

Výsledky vážení

Nabídka býků do přirozené plemenitby

Dokumenty

Fotogalerie

ROK	OPB	U CHOVATELE	CELKEM	JCH	% ODCH Z OPB
2011	844	367	1211	164	19,5
2012	1057	489	1546	234	22,1
2013	926	569	1495	244	26,3
2014	902	636	1538	271	30
2015	984	780	1764	316	32,1
2016	970	809	1779	354	36,5
2017	1124	928	2052	410	36,5
CELKEM	6807	4578	11385	1993	29,3

Českého strakatého skotu

no stánku na předvadišti Řepeč,

14. října 2017, 14.00 - 17.00 hod.

Výstava Země Živitelka 2017

Další ročník výstavy Země Živitelka je úspěšně za
všemi zemědělskými obory a s tímto úspěchem přecházíme na začátek nové sezóny.



OPB SLUŽBY A PRODUKTY PRO CHOVATELE

Kde nás najdete

Výsledky vážení

Nabídka býků do přirozené plemenitby

Dokumenty

Fotogalerie

ROK	AA	BA	HE	CH	LIM	MS	PIE	PP	CELK.
2011	10	4	4	68	11	54	13		164
2012	28	5	5	77	16	92	11		234
2013	26	7	10	77	23	87	14		244
2014	41	10	6	55	26	121	12		271
2015	39	9	4	94	42	117	11		316
2016	49	5	2	90	47	149	10	2	354
2017	61	3	0	125	44	164	13		410
2018	5	0	0	30	7	54	3		99
CELK.	259	43	31	616	216	838	87	2	2093
%	12,4	2,1	1,5	29,4	10,3	40,1	4,2		



O produktu BovesPro

BovesPro je speciální minerální výživa pro masný skot. Náš koncept minerální výživy reaguje na dlouhodobou nerovnováhu mezi potřebou a skutečným příjmem minerálních látek u masných stád, který negativně ovlivňuje zejména rostoucí kategorie zvířat a reprodukci plemenic i býků.

BovesPro je velmi účinný doplněk krmné dávky zvířat, jehož složení je možné přizpůsobit (na základě metabolických testů zvířat, rozborů půd daného regionu..) konkrétním potřebám zvířat v konkrétních chovech.

BovesPro je prémiová minerální výživa, která již řadu let zajišťuje správné pokrytí nutričních potřeb v mnoha masných chovech po celé České Republice. Krmiva jsou dostupná ve formě lizů i v sypké formě (MDK), jsou ve variantě jak pro ekologické, tak pro konvenční zemědělce. Ideálně reagují na potřeby zvířat dle jejich reprodukční fáze.

BovesPro doplňuje krmnou dávku zvířat o makro a mikroprky a dle měnících se potřeb zvířat v průběhu jejich života je nabízíme v následujících variantách:

- **BovesPro PASTVA** – pro doplnění krmné dávky zvířat v první fázi pastvy. Jde o období, kdy je pastevní porost mladý s vysokým obsahem živin a nízkým podílem sušiny a vlákniny. Není tedy potřeba klást takový důraz na obsah vitamínů, ale je velmi důležitý zvýšený obsah a správný poměr některých makroprvků (zejména hořčíku), které omezují časté průjmy spojené s přechodem zvířat na mladý zelený porost.
- **BovesPro BŘEZÍ** – pro doplnění krmné dávky březích plemenic. V období březosti mají zvířata geneticky danou schopnost lépe využívat živiny z krmiva. Abychom se vyhnuli těžkým porodům a špatné životaschopnosti telat, je velmi důležité zajistit správné pokrytí živin a udržovat březí plemenic v optimální kondici.
- **BovesPro OTELENÉ** – pro doplnění krmné dávky otelených plemenic. Pro zdárný průběh poporodního období a produkci mléka je potřeba zvíře dotovat dostatečným množstvím jak makroprvků, tak mikroprvků. V kombinaci s optimální krmnou dávkou dává předpoklad dobré mléčné užitkovosti a kvalitní reprodukci.
- **BovesPro REGENERACE** – pro doplnění krmné dávky plemenných býků jak v období reprodukce, tak zejména mimo něj. V mimoprodukčním období pomáhá regenerovat organismus a aktivně jej připravuje pro další sezónu. Využití také pro zvířata, která chceme dostat do výstavní kondice.

BovesPro nabízíme ve formě lizů a směsí MDK. **LIZY** se dodávají v balení 10 kg s obalem a 20 kg s obalem a bez obalu. **MDK** směs doporučujeme podávat pomocí speciálně upravených krmítek.

LIBVERDA 2017

15.9.2017



Co rozhoduje o ekonomice masného chovu

- politika
- genetika
- management

LIBVERDA 2017

15.9.2017



GENETIKA

abych vydělal peníze musím prodávat

- co nejvíce telat
- co nejpěknější telata
- co nejtěžší telata

o výsledku rozhoduje

GENETIKA 15-60%

a

PROSTŘEDÍ 40-85 %

pokud jsou podmínky prostředí stejné
rozhoduje o výsledku jen **GENETIKA**

LIBVERDA 2017

15.9.2017



GENETIKA = jakou genetickou hodnotu
mají moje zvířata
= **PLEMENNÁ HODNOTA**

**základní podmínka výběru zvířat do
chovu**

LIBVERDA 2017

15.9.2017



GENETIKA

- **co nejvíce telat**

reprodukce je obecně málo dědivá a tudíž nejvíce záleží na podmínkách

- jde nám o mezidobí – není pH v ČR, dáno sezonností a plodností
- snadné telení – máme PH
- snadné telení dcer – negativní korelace

- **co nejpěknější telata**

osvalení a jatečná hodnota je vysoce dědivá – vybírejte dobře osvalené býky

- PH pro osvalení velmi dobře funguje
- PH koreluje s fenotypem zvířat



typické tele po Ráčkovi v křížení
chov ZEAS Bánov, věk cca 6 měsíců

LIBVERDA 2017

15.9.2017



GENETIKA

- co nejtěžší telata

Růst je středně dědivý a tvoří velmi podstatnou část ceny

- PH pro odstavovou hmotnost je velmi spolehlivá

býci - jedináčci		LIMOUSINE			
rphRU Otec	počet	PP	porHmot	Teo120	Teo210
80 a méně	12	1,0	37,6	173,3	258,3
86 - 90	64	1,0	40,7	169,3	264,5
91 - 95	62	1,1	42,1	183,3	283,6
96 - 100	118	1,0	40,2	187,2	294,2
101 - 105	161	1,1	40,8	189,1	290,9
106 - 110	147	1,1	42,8	193,1	297,6
111 - 115	108	1,0	42,9	194,3	300,1
116 - 120	143	1,1	41,6	199,5	306,0
121 a víc	86	1,2	42,5	207,1	319,3
celkem	910	1,1	41,6	192,0	296,3

LIBVERDA 2017

15.9.2017



GENETIKA

- co nejtěžší telata

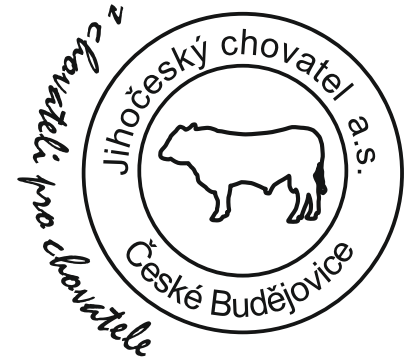
Růst je středně dědivý a tvoří velmi podstatnou část ceny

- PH pro odstavovou hmotnost je velmi spolehlivá

býci - jedináčci			Simentál		
rphRU Otec	počet	PP	porHmot	Teo120	Teo210
86 - 90	13	1,0	39,4	166,9	259,2
91 - 95	52	1,0	40,5	183,4	279,4
96 - 100	64	1,0	41,8	195,1	311,5
101 - 105	174	1,1	41,6	193,1	312,0
106 - 110	185	1,1	42,7	190,0	306,1
111 - 115	167	1,1	42,3	203,5	324,7
116 - 120	199	1,1	42,2	206,6	331,3
121 a víc	335	1,1	43,8	214,7	341,8
celkem	1189	1,1	42,6	203,1	323,3

LIBVERDA 2017

15.9.2017



GENETIKA

- Maternální vlastnosti matek

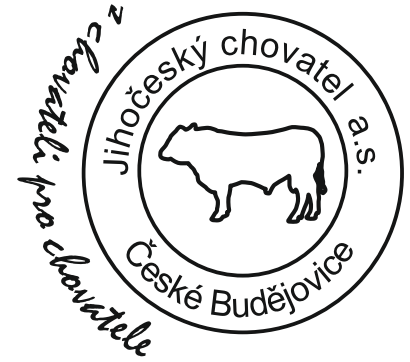
Maternální vlastnosti jsou obecně málo dědivé

- Mléčnost matek
- Kapacita – pánev, středotrupí
- Končetiny

- NE – osvalení, snadné telení

LIBVERDA 2017

15.9.2017

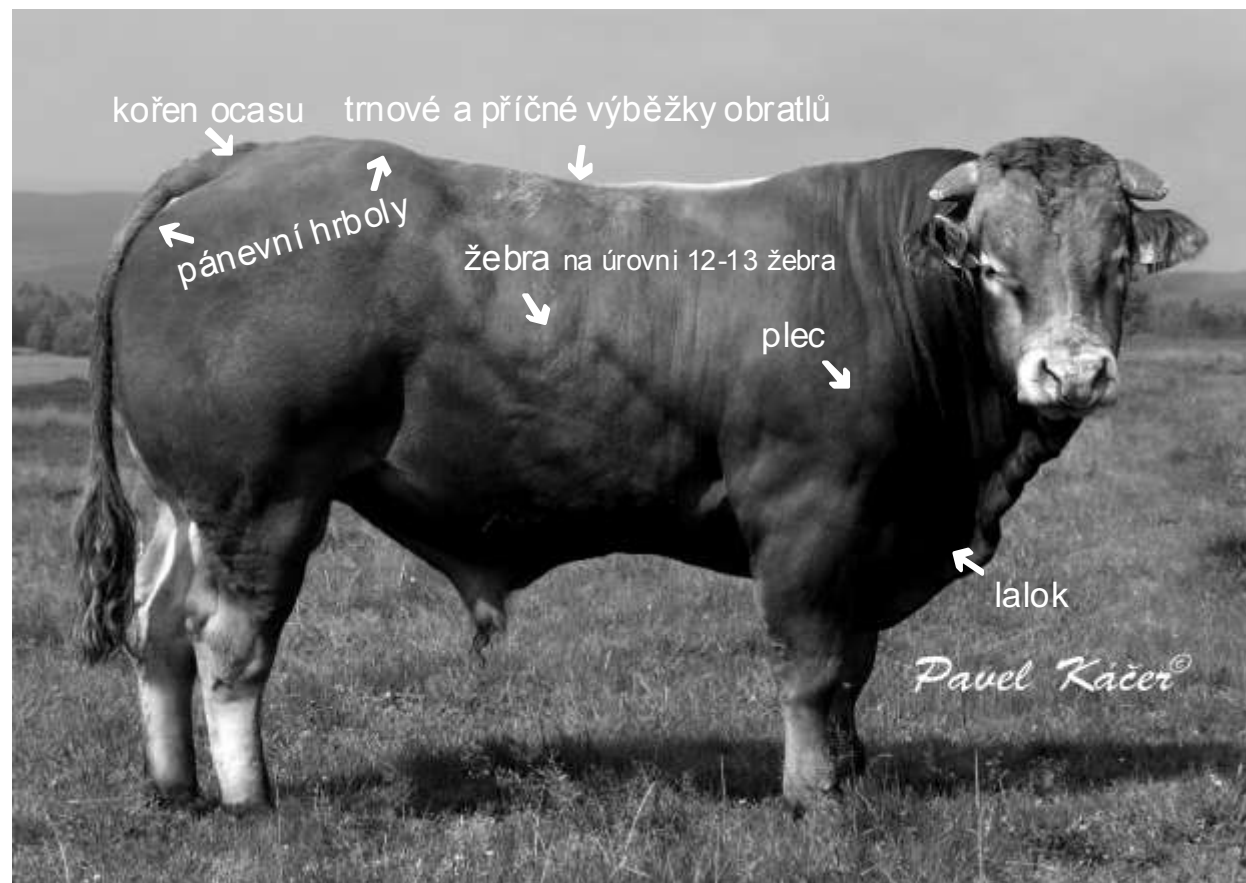


- **Management**
 - **Kondice TTP**
 - **System chovu**
 - **Minerální výživa**
 - **Kondice zvířat – body condition score**

LIBVERDA 2017

15.9.2017

Kondice zvířat – body kondition skóre



LIBVERDA 2017

15.9.2017

Kondice zvířat – body kondition skore



za pozornost děkuje

**Ing.Pavel Káčer
Jihočeský chovatel a.s.
masný skot**

zvláštní poděkování

Karlu Šebovi

**[www.jchovatel .cz](http://www.jchovatel.cz)
kacer@jchovatel.cz
602 395 825**

**případné dotazy
hned
nebo
později ;-)**

nashledanou