

Rozbor tělesných rozměrů masného skotu plemena MS a HE



Zákon o šlechtění, plemenitbě a evidenci hospodářských zvířat 154/2000 Sb


- **Prováděcí vyhláška č. 471/2000 ze dne 29.12.2000 k zákonu 154/2000**
- **Příloha k vyhlášce ze dne 29.12.2000**

Novela zákona 344 z 10.06.2006

Hodnocení se provádí u kategorií

- a) telata – při odstavu
- b) jalovice – v 10 až 15 měsících
- c) krávy – po prvním a třetím otelení
- d) plemenných býků
- - při výběru do plemenitby
- - ve věku 3 až 5 let





**V rámci lineárního hodnocení se samostatně posuzují:
v rozpětí 1 až 10 bodů**

Výška v kříži (TR) – měřením, body jsou do 24 měsíců stanoveny výpočtem, od 25 měsíců dle tabulek daných standardem.

Délka těla (DT) – hodnotí se absolutní délka

Hmotnost (HM) – je zjišťována vážením, body jsou přiděleny dle tabulek standardu

Přední šířka hrudníku (KH) – hodnotí se při pohledu ze předu

Hloubka hrudníku (HH) – hodnotí se absolutní hloubka, né relativní

Šířka a délka zádě (SZ) – při pohledu ze strany a ze zadu

Osvalení plece (OP) – posuzujeme osvalení plece ale i kohoutku

Osvalení hřbetu a beder (OH) – hodnotíme jak výšku, tak i šířku osvalení

Osvalení zádě (OZ) – hodnotíme klenutí kýta, ale i její spuštění

Užitkový typ (UT) – hodnotíme celkovou harmonii tělesné stavby, pohlavní výraz a penalizujeme vady

Korelace PH pro SEUROP s PH pro polní test

	HMOT	ZMAS	PROT
PHobt	0,25	0,37	-0,20
PHnar	0,34	0,39	-0,22
PH120	0,46	0,41	-0,10
PH210	0,39	0,32	-0,03
PH365	0,32	0,26	0,02
Maobt	-0,12	-0,11	-0,03
Manar	-0,19	-0,25	0,12
Ma120	-0,08	-0,13	0,03
Ma210	-0,05	-0,09	0,01
Ma365	0,03	0,02	-0,10



Korelace PH pro SEUROP s PH pro popis zevnějšku mladých zvířat

	HMOT	ZMAS	PROT
KRIZ	-0,06	-0,05	-0,04
DELKA	-0,08	-0,06	-0,04
HMOT	-0,07	-0,10	0,08
SHR	0,22	0,24	-0,07
HLHR	0,07	0,07	0,04
ZAD	0,38	0,46	-0,25
OPLEC	0,31	0,36	-0,14
OHRBET	0,30	0,38	-0,18
OZAD	0,43	0,52	-0,26
TYP	0,38	0,41	-0,15



Ukazatele růstu a osvalení ve **365** dnech věku telete v závislosti na **genetickém podílu plemene**

	BA n=61, (n=10) ⁺		CxBA n=70, (n=18) ⁺		P
	$\mu + \alpha$	SE	$\mu + \alpha$	SE	
Hmotnost ve 365 dnech (kg)	424,1	9,70	451,7	11,19	**
Denní přírůstek (g)	1072,0	25,00	1131,0	29,00	*
Výška v kříži (cm)	129,6	1,10	130,1	1,28	
Přímá délka trupu (cm)	88,8	1,05	89,7	1,20	
Šířka beder na 1. obr. – páska (cm)	44,9	0,62	45,8	0,71	
Šířka beder na 1. obr. – kružidlo (cm)	28,9	0,41	29,8	0,48	*
Šířka beder na 6. obr. – páska (cm)	47,1	0,57	48,3	0,66	*
Šířka beder na 6. obr. – kružidlo (cm)	31,1	0,39	31,9	0,45	*
Osvalení plece (bod)	6,7	0,16	6,1	0,19	***
Osvalení hřbetu (bod)	6,8	0,16	6,2	0,19	***
Osvalení zádě (bod)	7,0	0,18	6,0	0,21	***
Plocha MLLT na 1. bed. obr. (cm ²)	66,2	1,90	64,3	2,20	
Plocha MLLT na 6. bed. obr. (cm ²)	61,9	1,76	59,7	2,02	
Výška tuku na 1. bed. obr. (cm)	0,58	0,019	0,59	0,022	
Výška tuku na 6. bed. obr. (cm)	0,60	0,021	0,62	0,024	
Hmotnost JUT (kg) ⁺	396,3	12,38	394,7	15,93	
Jatečná výtěžnost (%) ⁺	58,8	0,92	55,2	1,18	***

Stavy krav a jalovic podle ústřední evidence k 31.12.2017

Ple	krávy s podílem 50 % a více			čistokrevné plemenice		
	jalovice	krávy	jal+krávy	jalovice	krávy	jal+krávy
CS	9636	19567	29203	3978	7801	11779
SM	11236	11578	22814	11195	11380	22575
BM	2854	1099	3953	64	38	102
SA	1977	2353	4330	302	426	728
HI	2164	2338	4502	1039	1109	2148
AA	33072	37315	70387	6254	8167	14421
PI	5267	7486	12753	334	411	745
BA	8348	8350	16698	1018	1041	2059
GS	2685	2911	5596	840	985	1825
CH	61029	72889	133918	7789	8442	16231
HE	8671	10883	19554	1372	1763	3135
GA	2874	3356	6230	659	764	1423
LI	36512	31533	68045	3716	3724	7440
F	2	2	4	1	0	1
UU	162	209	371	162	209	371
PP	120	139	259	120	139	259
SS	44	38	82	44	38	82
BB	33	28	61	33	28	61
MM	2	1	3	2	1	3
DD	7	5	12	7	5	12
TT	14	20	34	14	20	34
VV	12	9	21	12	9	21
DX	103	79	182	103	79	182
WA	15	6	21	15	6	21
PG	24	23	47	24	23	47
Z	7393	2768	10161	317	237	554
masná	194256	214985	409241	39414	46845	86259

Stavy plemenných býků v ústřední evidenci

	stavy býků k 31.12.		
	2010	2015	2017
MS	1022	1265	1871
HE	133	107	186

Stavy krav v kontrole užítkovosti k 31.12.2017

<i>Plemeno</i>	<i>Stav k 30.9.2016</i>	<i>Prosinec 2017</i>					<i>celkem</i>	index 2017/2016
		<i>počet hospod. dle č. v CE</i>	<i>Podíl krve</i>					
			<i>25 - 74 %</i>	<i>75-87 %</i>	<i>88 - 99 %</i>	<i>100%</i>		
MS	3348	131	140	225	334	2902	3601	108
HE	1041	35	4	15	47	800	866	83

Počty provedených lineárních hodnocení MS

Rok	Počet	telata	věk 10 měs a víc		jalovice	krávy
			býci	vybraní		
2000	154	125	6	22	1	0
2001	490	96	22	93	54	225
2002	727	319	4	122	125	157
2003	567	216	18	159	61	113
2004	954	564	26	153	97	114
2005	827	375	27	200	92	133
2006	1021	442	40	188	150	201
2007	1086	454	56	219	127	230
2008	1147	490	70	273	149	165
2009	1183	531	44	254	159	195
2010	1277	550	44	281	155	247
2011	1661	804	44	324	164	325
2012	1414	699	53	380	72	210
2013	1779	811	55	378	180	355
2014	2211	1129	49	449	217	367
2015	2019	927	37	457	214	384
2016	2813	1488	43	543	271	468
2017	2852	1387	156	497	306	506
2018	164	65	16		75	8
celkem	24346	11472	810	4992	2669	4403

Počty provedených lineárních hodnocení - HE

Rok	Počet	telata	věk 10 měs. a víc		jalovice	krávy
			býci	vybraní		
2000	53	53	0	0	0	0
2001	281	97	29	51	46	58
2002	464	110	9	28	62	255
2003	255	82	17	46	13	97
2004	351	208	12	40	35	56
2005	182	19	7	24	20	112
2006	313	168	4	18	49	74
2007	408	230	13	27	11	127
2008	378	177	16	44	44	97
2009	379	205	13	16	29	116
2010	226	124	8	32	14	48
2011	386	221	6	28	25	106
2012	376	241	5	47	10	73
2013	440	278	13	42	17	90
2014	493	285	15	49	47	97
2015	588	326	4	49	40	169
2016	552	287	6	55	47	157
2017	517	303	8	29	64	113
2018	14	5	5		4	0
celkem	6656	3419	190	625	577	1845

Variabilita hodnocení výšky podle bodů – býci plemeno MS

	1	2	3	4	5	6	7	8	9	10
6 až 9	2,9%	3,2%	5,8%	11,4%	17,8%	19,6%	17,5%	12,4%	6,1%	3,4%
10 až 18	0,2%	0,8%	1,8%	8,2%	13,5%	18,5%	19,4%	17,9%	12,1%	7,6%
19 až 24				11,7%	14,9%	23,4%	18,1%	16,0%	9,6%	6,4%
25 až 32				19,2%	11,5%	23,1%	11,5%	11,5%	11,5%	11,5%
33 až 42				10,0%	10,0%	20,0%	40,0%	10,0%	0,0%	10,0%

Variabilita hodnocení výšky podle bodů – býci plemeno HE

	1	2	3	4	5	6	7	8	9	10
6 až 9	3,7%	3,0%	4,8%	7,8%	11,9%	18,2%	18,1%	15,9%	10,1%	6,5%
10 až 18	0,6%	1,1%	1,3%	6,1%	10,8%	12,8%	15,7%	17,3%	17,7%	16,7%
19 až 24					12,5%	12,5%	12,5%	37,5%	12,5%	12,5%

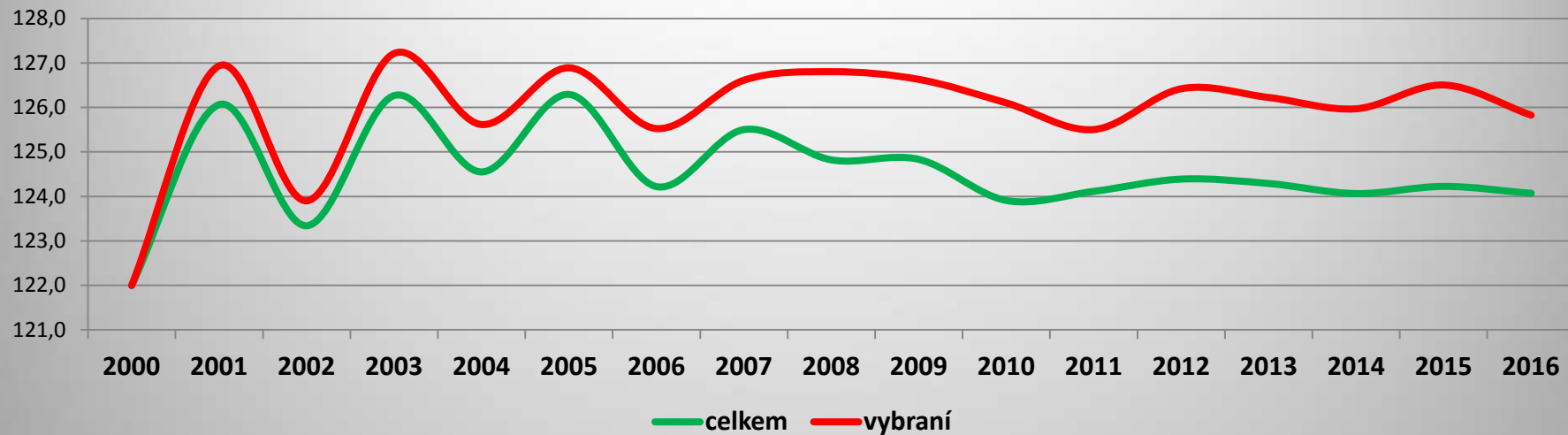
Variabilita hodnocení hmotnosti podle bodů – býci plemeno MS

	1	2	3	4	5	6	7	8	9	10
6 až 9	1,7%	2,0%	2,0%	2,7%	3,3%	4,3%	9,9%	13,9%	19,1%	41,2%
10 až 18	0,2%	0,4%	0,5%	1,9%	3,2%	6,1%	11,2%	16,0%	22,3%	38,1%
19 až 24				18,1%	17,0%	30,9%	11,7%	12,8%	4,3%	5,3%
25 až 32				11,5%	11,5%	50,0%	3,8%	15,4%	3,8%	3,8%
33 až 42				30,0%	10,0%	60,0%				

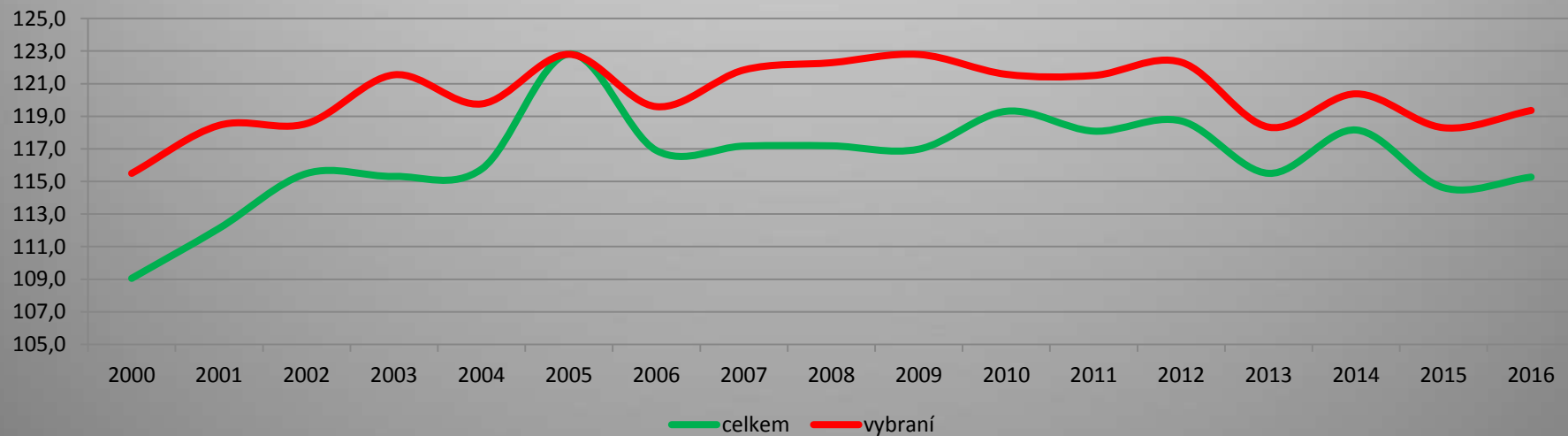
Variabilita hodnocení hmotnosti podle bodů – býci plemeno HE

	1	2	3	4	5	6	7	8	9	10
6 až 9	2,5%	4,2%	3,8%	5,1%	6,2%	6,8%	9,3%	11,3%	17,2%	33,6%
10 až 18	0,5%	1,0%	0,9%	2,0%	3,4%	4,8%	7,8%	12,2%	22,9%	44,6%
19 až 24				12,5%	37,5%	25,0%			12,5%	12,5%

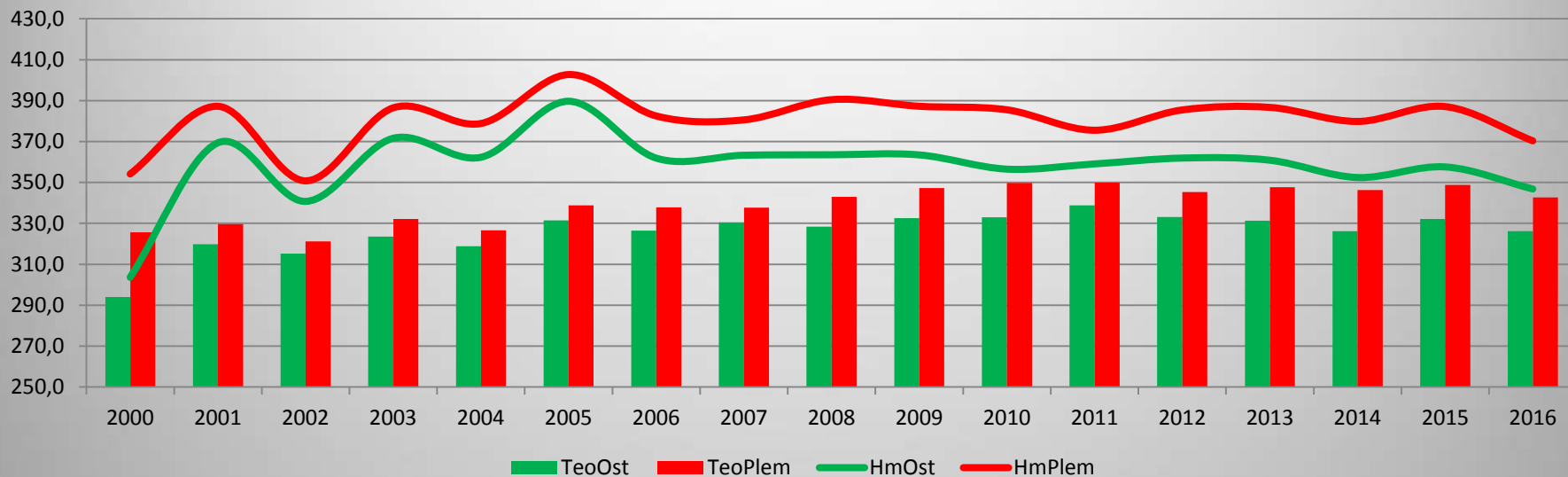
Býci MS ve věku 6 až 9 měsíců - kříž



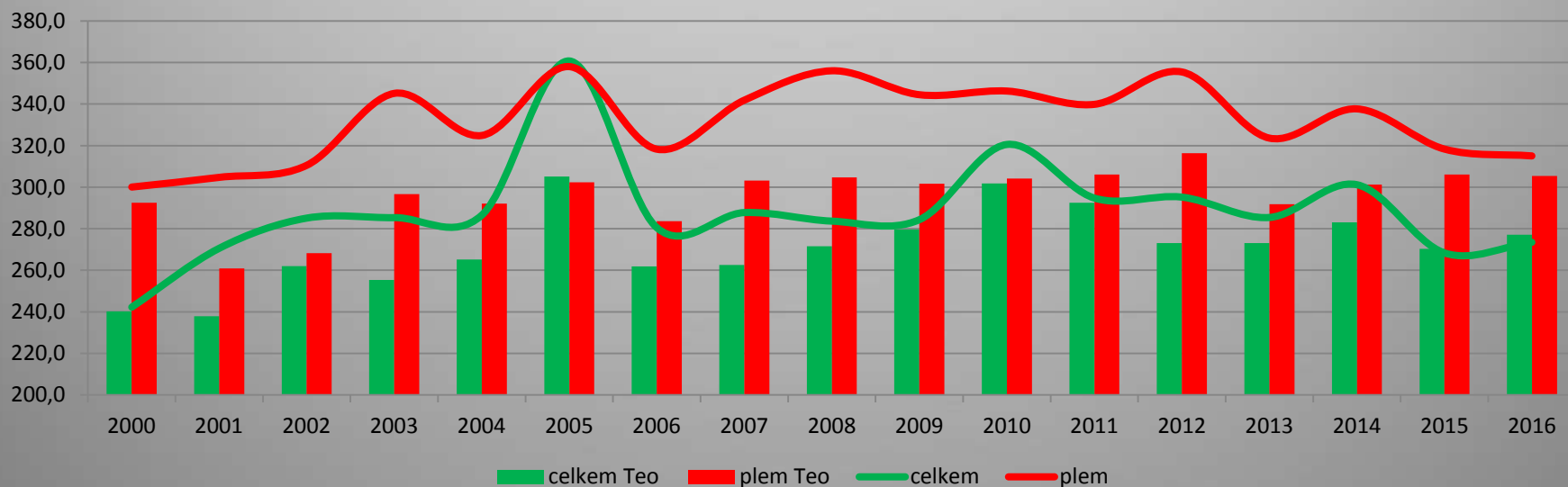
Býci HE ve věku 6 až 9 měsíců - kříž



Býci MS ve věku 6 až 9 měsíců - hmotnost



Býci HE ve věku 6 až 9 měsíců - hmotnost



Porovnání hmotností telat ve 210 dnech a při hodnocení zevnějšku

poh	nar	Teo210	věk210	věkLin	HmotLin	bodyHm
b	17.2.2014	357	171	281	463	10
b	21.6.2015	319	175	273	350	9
b	16.4.2017	306	177	283	416	8
j	28.12.2014	306	174	281	340	9
b	13.2.2011	300	176	278	354	7
j	24.1.2016	292	174	270	340	9
j	4.2.2013	275	171	283	340	8
j	4.2.2013	261	171	283	305	7
j	13.2.2011	261	176	278	335	7
j	24.12.2014	222	178	285	290	3

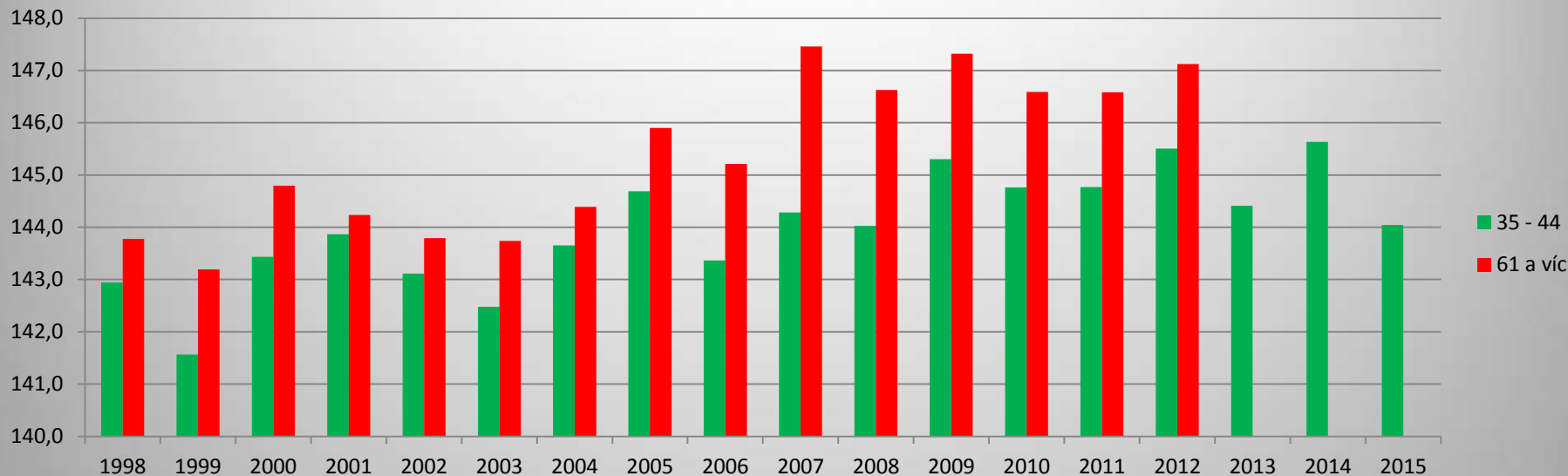
Variabilita hodnocení výšky podle bodů – plemenice plemene MS

	1	2	3	4	5	6	7	8	9	10
6 až 9	0,9%	2,7%	4,0%	6,6%	8,5%	11,0%	18,2%	17,3%	20,2%	10,6%
10 až 18	0,5%	2,0%	3,0%	5,4%	7,7%	9,6%	15,2%	16,7%	22,5%	17,5%
24 až 34			0,3%	0,6%	2,4%	4,0%	15,5%	28,0%	33,5%	15,7%
35 až 44	0,1%		0,1%	0,8%	2,6%	5,6%	17,8%	26,9%	32,3%	13,9%
61 a víc	0,1%	0,3%	1,2%	4,5%	13,5%	17,6%	25,9%	20,6%	12,7%	3,6%

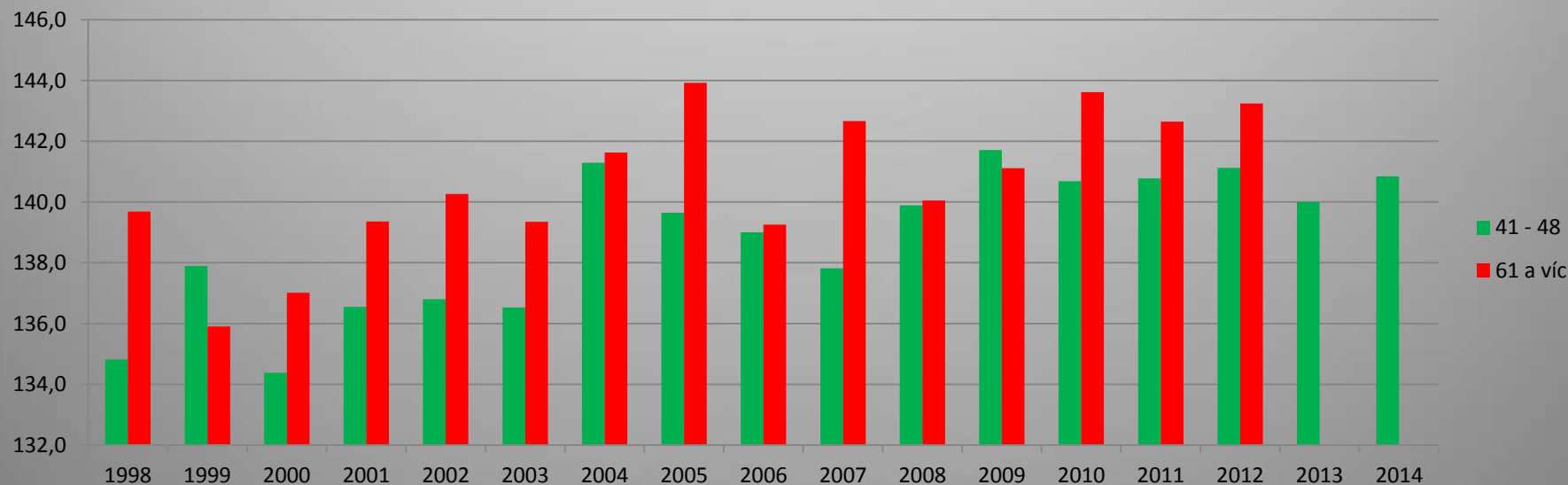
Variabilita hodnocení výšky podle bodů – plemenice plemene HE

	1	2	3	4	5	6	7	8	9	10
6 až 9	2,4%	1,0%	3,0%	5,6%	10,1%	14,1%	17,4%	17,1%	13,5%	15,8%
10 až 18	3,7%	1,7%	3,7%	6,8%	10,5%	13,5%	9,8%	15,2%	13,2%	22,0%
29 až 36		0,4%	1,6%	3,3%	6,5%	17,9%	11,0%	20,3%	28,9%	10,2%
41 až 48		1,1%	3,1%	2,2%	13,1%	21,5%	16,5%	19,8%	19,3%	3,5%
52 až 60	1,4%	5,7%	6,0%	6,2%	19,5%	26,6%	13,6%	12,7%	7,9%	0,5%
61 a víc	2,7%	10,9%	8,6%	9,2%	19,0%	22,7%	10,9%	9,4%	5,9%	0,7%

Krávy MS - výška v kříži



Krávy HE - výška v kříži



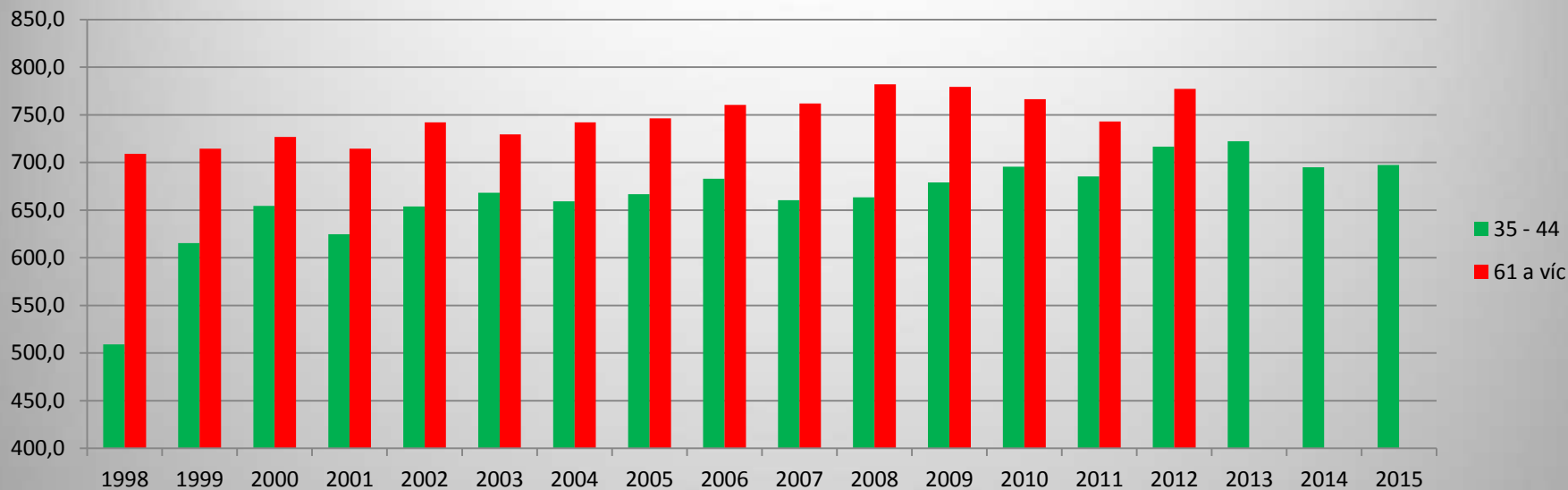
Variabilita hodnocení hmotnosti podle bodů – plemenice plemene MS

	1	2	3	4	5	6	7	8	9	10
6 až 9	2,1%	2,4%	3,1%	3,5%	4,3%	5,7%	6,9%	11,0%	15,9%	45,1%
10 až 18	1,9%	2,5%	3,5%	5,0%	6,5%	8,0%	10,2%	12,7%	18,1%	31,7%
24 až 34	1,5%	0,7%	1,5%	5,6%	9,5%	15,1%	22,0%	13,0%	12,3%	18,7%
35 až 44	0,6%	0,8%	1,2%	4,4%	8,1%	12,5%	23,1%	12,0%	13,7%	23,5%
61 a víc	0,2%	0,8%	0,4%	3,7%	7,2%	13,3%	22,6%	9,5%	18,2%	24,2%

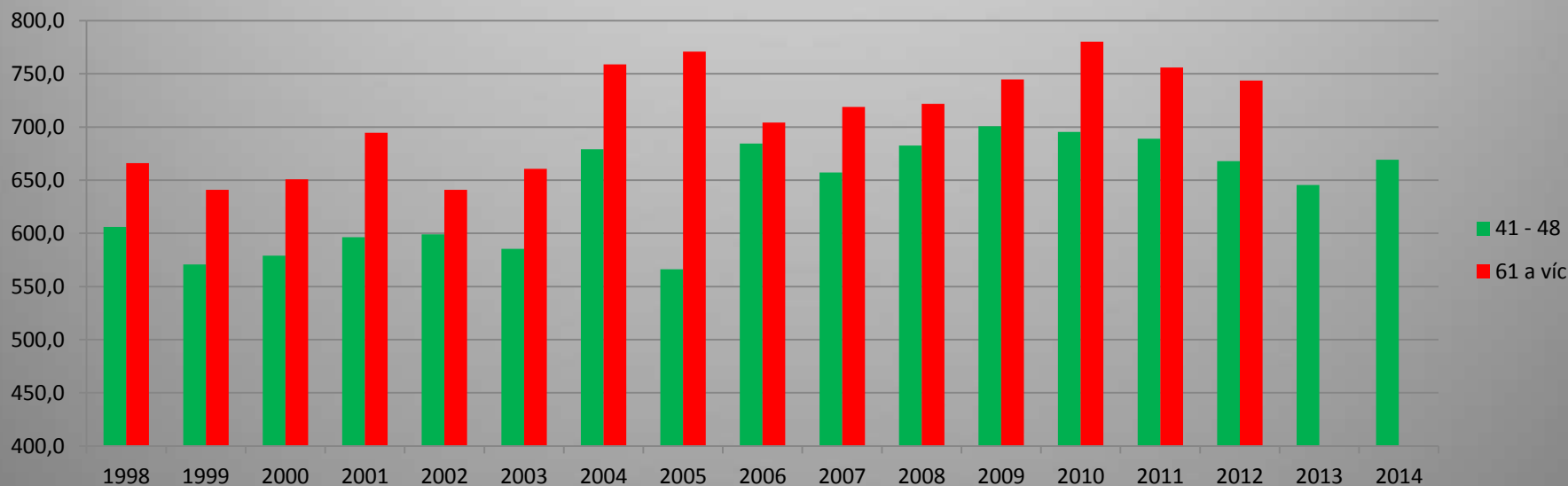
Variabilita hodnocení hmotnosti podle bodů – plemenice plemene HE

	1	2	3	4	5	6	7	8	9	10
6 až 9	2,6%	3,2%	3,3%	5,1%	5,2%	8,3%	9,7%	14,0%	18,8%	29,8%
10 až 18	5,1%	5,4%	7,1%	4,4%	6,8%	7,1%	7,4%	13,2%	17,9%	25,7%
29 až 36	2,4%	1,2%	1,6%	7,7%	8,1%	6,1%	17,9%	9,3%	11,8%	33,7%
41 až 48	0,9%	1,3%	2,5%	4,4%	3,8%	5,3%	8,7%	9,3%	7,5%	56,4%
52 až 60	1,9%	1,9%	2,7%	4,1%	3,8%	6,0%	11,9%	8,7%	8,9%	50,1%
61 a víc	1,2%	1,5%	2,2%	4,4%	4,7%	6,7%	11,6%	10,2%	6,9%	50,6%

Krávy MS - hmotnost



Krávy HE - hmotnost



Hodnocení zevnějšku býků podle RPH matky pro tělesný rámec - MS

MrphTR	počet	Trkříž	Trdélka	Trhmot	Oplec	Ohřbet	Ozad'
85 a méně	263	4,6	6,0	6,3	5,2	5,4	5,2
86 - 90	450	5,2	6,3	6,9	5,4	5,6	5,3
91 - 95	907	5,8	6,5	7,6	5,5	5,7	5,3
96 - 100	1425	6,2	6,7	8,0	5,7	5,9	5,5
101 - 105	1490	6,7	6,9	8,5	5,8	6,0	5,6
106 - 110	961	7,1	7,1	8,7	5,8	6,1	5,7
111 - 115	409	7,3	7,1	8,9	5,8	6,1	5,6
116 - 120	70	7,0	7,1	8,5	5,8	6,1	5,5
121 a víc	19	8,3	7,5	8,4	5,1	5,4	5,2
celkem	5994	6,4	6,8	8,1	5,7	5,9	5,5

Otec RPH 106 a víc

MrphTR	počet	Trkříž	Trdélka	Trhmot	Oplec	Ohřbet	Ozad'
85 a méně	75	5,1	6,1	7,0	5,2	5,5	5,1
86 - 90	136	5,9	6,5	7,1	5,3	5,6	5,1
91 - 95	295	6,3	6,7	7,8	5,6	5,9	5,4
96 - 100	546	6,7	6,8	8,0	5,6	5,9	5,5
101 - 105	606	7,2	7,1	8,7	5,8	6,1	5,6
106 - 110	437	7,7	7,3	9,1	5,9	6,3	5,7
111 - 115	180	7,8	7,3	9,1	6,0	6,3	5,7
116 - 120	28	7,4	7,0	8,4	5,6	6,0	5,5
121 a víc	12	8,7	7,5	8,8	4,8	5,0	4,8
celkem	2315	7,0	7,0	8,4	5,7	6,0	5,5

Hodnocení zevnějšku býků podle RPH matky pro osvalení - MS

MrphOS	počet	Trkříž	Trdélka	Trhmot	Oplec	Ohřbet	Ozad'
85 a méně	440	6,4	6,5	7,2	5,0	5,2	4,8
86 - 90	590	6,3	6,6	7,5	5,2	5,5	5,1
91 - 95	938	6,4	6,7	7,8	5,4	5,7	5,3
96 - 100	1276	6,4	6,7	8,0	5,6	5,9	5,5
101 - 105	1167	6,4	6,8	8,3	5,8	6,1	5,7
106 - 110	859	6,4	6,8	8,4	5,9	6,2	5,8
111 - 115	463	6,4	7,0	8,7	6,2	6,5	6,1
116 - 120	202	6,3	6,9	8,6	6,2	6,4	6,1
121 a víc	59	6,1	6,8	8,9	6,5	6,6	6,4
celkem	5994	6,4	6,8	8,1	5,7	5,9	5,5

Otec RPH 106 a víc

MrphOS	počet	Trkříž	Trdélka	Trhmot	Oplec	Ohřbet	Ozad'
85 a méně	147	6,3	6,7	7,7	5,3	5,6	5,1
86 - 90	216	6,4	6,8	8,1	5,6	5,8	5,4
91 - 95	337	6,4	6,8	8,2	5,7	6,0	5,5
96 - 100	487	6,7	6,9	8,5	5,9	6,2	5,7
101 - 105	450	6,5	7,0	8,6	6,1	6,4	5,9
106 - 110	348	6,4	6,9	8,7	6,0	6,4	6,0
111 - 115	195	6,5	7,0	9,0	6,3	6,6	6,2
116 - 120	74	6,2	6,9	9,1	6,4	6,7	6,4
121 a víc	27	5,9	6,9	9,1	6,7	6,9	6,7
celkem	2281	6,5	6,9	8,5	5,9	6,2	5,8

Užitkové typy plemenných býků



ZBA 724 14 134 564 19 24 25 7 75



ZBQ 175 13 148 674 29 23 19 8 77



ZBA 871 17 139 720 21 26 27 9 83



ZBA 989 17 149 752 29 22 21 8 80

Děkuji za pozornost

