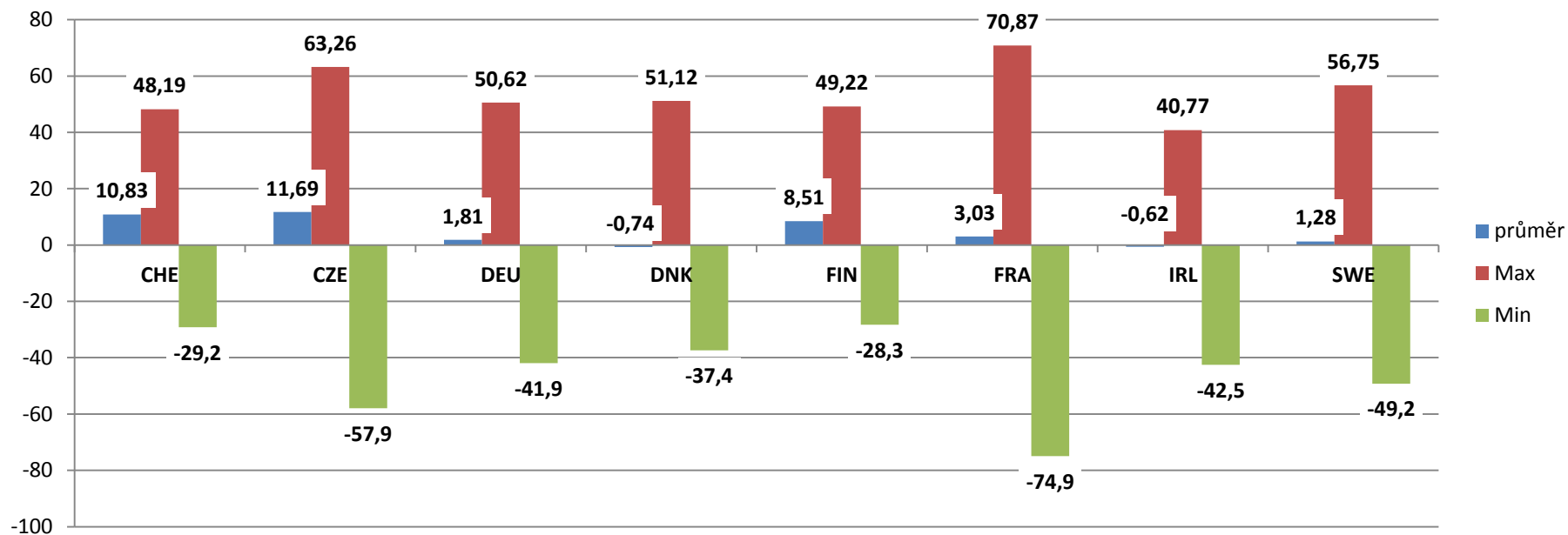
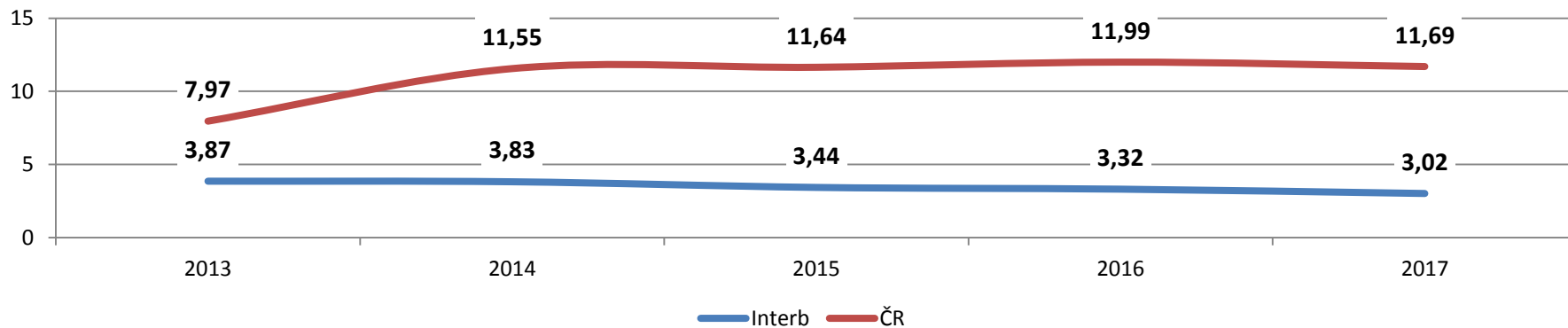


Interbeef - plemeno Charolais

Průměrné plemenné hodnoty podle zemí



Vývoj plemenných hodnot podle ročníku zpracování



Počty hodnocených zvířat

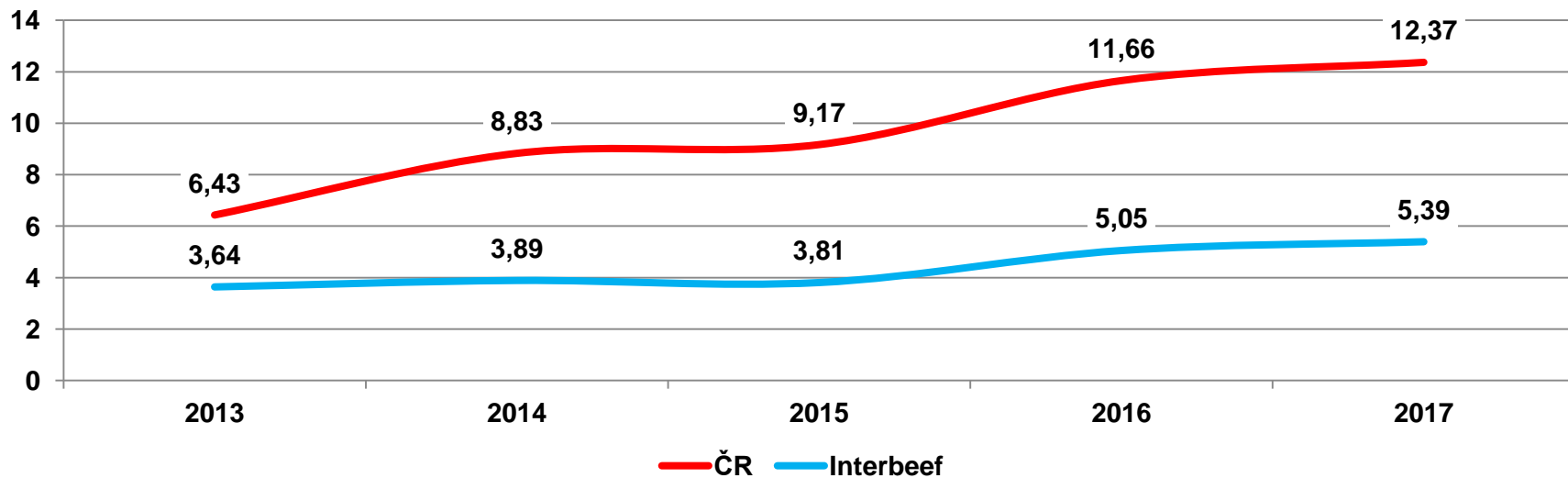
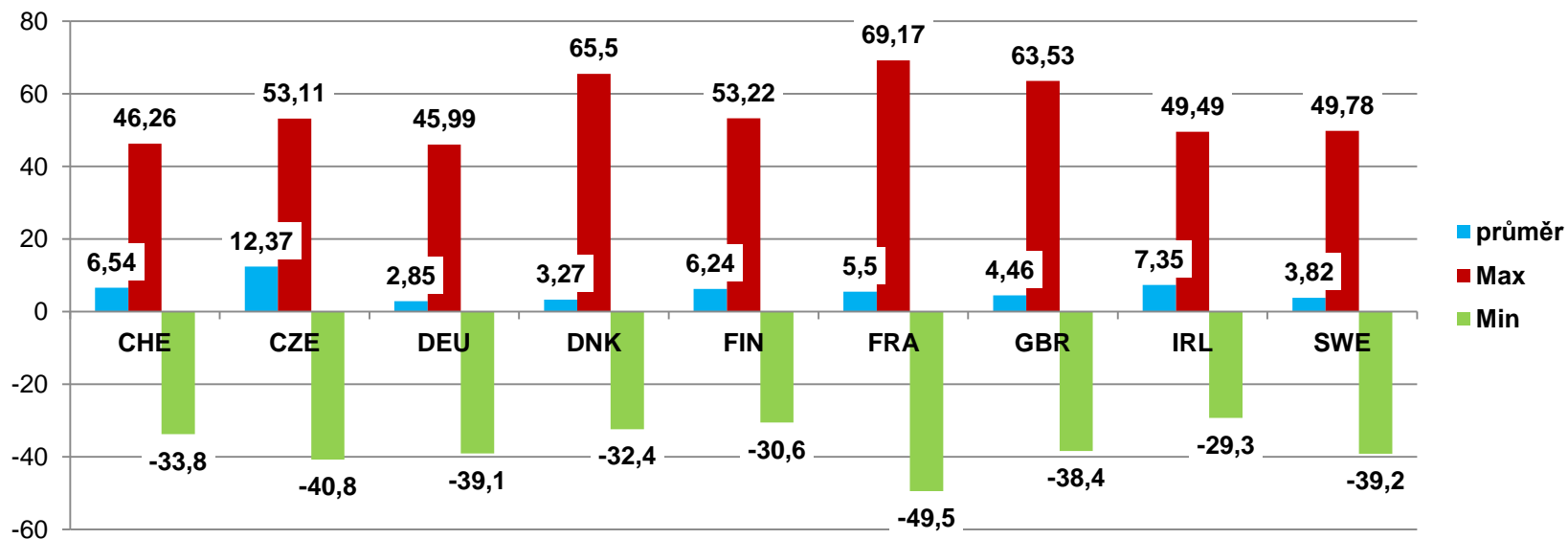
CHE	CZE	DEU	DNK	FIN	FRA	IRL	SWE	celkem
11429	37723	104591	23420	28798	5179987	43761	137497	5567206

Počty býků v TOP podle zemí původu

CHE	CZE	DEU	DNK	FIN	FRA	IRL	SWE	CDN	celkem
2	185	16	5	35	2729	0	74	1	3047

Interbeef - plemeno Limousine

Průměrné plemenné hodnoty podle zemí



Počty hodnocených zvířat

	CHE	CZE	DEU	DNK	FIN	FRA	GBR	IRL	SWE	celkem
počet	32813	12179	97041	53336	22005	2928091	161109	40404	27143	3374121

Počty býků v TOP podle zemí původu

	CHE	CZE	DEU	DNK	FIN	FRA	GBR	IRL	SWE	CDN	LUX	celkem
počet	20	49	43	33	27	3125	93	16	17	2	6	3431

Flavie ED 1602801490FR narozena: 6.10.2010

Interbeef 10 2017

		efekt	RPH ČR	PH ČR	spol	CHE	DEU	DFS	FRA	GBR	IRL
Vlastní užitkovost a potomstvo		přímý inter.	105	15,6	0,36	10,7	17,6	17,1	14,4	18,6	22,4
Potom. 4	vlastní 1	maternál inter.	116	12,8	0,42	6,2	16,9	8,4	6,2	6,4	11,1
POtom. 5	vlastní 0	přímý 31.12. ČR	106	12,8							
		mater 31.12. ČR	116	6,3							

Průměrné plemenné hodnoty v přímém efektu podle zemí

	CHE	CZE	DEU	DNK	FIN	FRA	GBR	IRL	SWE	celkem
Průměr PH	6,54	12,37	2,85	3,27	6,24	5,50	4,46	7,35	3,82	5,39

Průměrné plemenné hodnoty v maternálním efektu podle zemí

	CHE	CZE	DEU	DNK	FIN	FRA	GBR	IRL	SWE	celkem
Průměr PH	3,24	3,03	2,21	1,59	3,54	2,96	2,32	2,07	3,06	2,89

Flavie ED 1602801490FR narozena: 6.10.2010

		efekt	RPH ČR	PH ČR	spol	CHE	DEU	DFS	FRA	GBR	IRL
Vlastní užítkovost a potomstvo		přímý inter.	105	15,6	0,36	10,7	17,6	17,1	14,4	18,6	22,4
Potom. 4	vlastní 1	maternál inter.	116	12,8	0,42	6,2	16,9	8,4	6,2	6,4	11,1
POtom. 5	vlastní 0	přímý 31.12. ČR	106	12,8							
		mater 31.12. ČR	116	6,3							

Výpočet RPH podle zemí pro krávu Flávie ED

	CZE	CHE	DEU	DNK	FRA	GBR	IRL
PeRU	105	104	115	113	107	113	116
MeRU	116	106	128	116	105	108	120

Počty zvážených telat v Dánsku u plemene CH

býci	porodní hmotnost		Teo210		Teo365		exterier
	počet	PorHm	počet	kg	počet	kg	
2013	521	50	174	315	123	570	500
2014	494	50	120	322	114	563	422
2015	493	51	169	321	105	587	454
2016	439	51	125	329	126	606	474
	1947		588		468		1850

Počet zvážených v ČR

2016	2708	44	1805	298	570	556	1130
------	------	----	------	-----	-----	-----	------

Počty zvážených telat v Dánsku u plemene CH

jalovice	porodní hmotnost		Teo210		Teo365		exterier
	počet	PorHm	počet	kg	počet	kg	
2013	510	46	159	287	146	452	87
2014	498	47	152	288	130	448	121
2015	508	47	154	289	135	453	168
2016	419	47	119	300	111	459	160
	1935		584		522		536

Počet zvážených v ČR

2016	2711	41	1992	276	1122	394	1294
------	------	----	------	-----	------	-----	------

Počty zvážených telat v Dánsku u plemene LI

býci	porodní hmotnost		Teo210		Teo365		exterieur
	počet	PorHm	počet	kg	počet	kg	
2013	1692	43	433	308	299	546	1453
2014	1685	43	547	305	313	555	1295
2015	1641	43	403	314	297	561	1450
2016	1616	44	428	319	261	555	1398
	6634		1811		1170		5596

Počet zvážených v ČR

2016	1046	41	751	292	424	508	569
-------------	-------------	-----------	------------	------------	------------	------------	------------

Počty zvážených telat v Dánsku u plemene LI

jalovice	porodní hmotnost		Teo210		Teo365		exterieur
	počet	PorHm	počet	kg	počet	kg	
2013	1750	41	508	278	254	424	439
2014	1660	41	469	279	418	424	403
2015	1697	41	434	283	348	430	559
2016	1533	41	404	283	360	441	595
	6640		1815		1380		1996

Počet zvážených v ČR

2016	916	39	705	263	420	379	570
-------------	------------	-----------	------------	------------	------------	------------	------------