

# Rozbor tělesných rozměrů masného skotu plemeno Aberdeen Angus



# Zákon o šlechtění, plemenitbě a evidenci hospodářských zvířat 154/2000 Sb

2

- Prováděcí vyhláška č. 471/2000 ze dne 29.12.2000 k zákonu 154/2000
- Příloha k vyhlášce ze dne 29.12.2000


**Novela zákona 344 z 10.06.2006**

# Hodnocení se provádí u kategorií

3

- a) telata – při odstavu
- b) jalovice – v 10 až 15 měsících
- c) krávy – po prvním a třetím otelení
- d) plemenných býků
- - při výběru do plemenitby
- - ve věku 3 až 5 let





**V rámci lineárního hodnocení se samostatně posuzují:  
v rozpětí 1 až 10 bodů**

**Výška v kříži (TR)** – měřením, body jsou do 24 měsíců stanoveny výpočtem, od 25 měsíců dle tabulek daných standardem.

**Délka těla (DT)** – hodnotí se absolutní délka

**Hmotnost (HM)** – je zjišťována vážením, body jsou přiděleny dle tabulek standardu

**Přední šířka hrudníku (KH)** – hodnotí se při pohledu ze předu

**Hloubka hrudníku (HH)** – hodnotí se absolutní hloubka, né relativní

**Šířka a délka zádě (SZ)** – při pohledu ze strany a ze zadu

**Osvalení plece (OP)** – posuzujeme osvalení plece ale i kohoutku

**Osvalení hřbetu a beder (OH)** – hodnotíme jak výšku, tak i šířku osvalení

**Osvalení zádě (OZ)** – hodnotíme klenutí kýta, ale i její spuštění

**Užitkový typ (UT)** – hodnotíme celkovou harmonii tělesné stavby, pohlavní výraz a penalizujeme vady

# Korelace PH pro SEUROP s PH pro polní test

	HMOT	ZMAS	PROT
PHobt	0,25	0,37	-0,20
PHnar	0,34	0,39	-0,22
PH120	0,46	0,41	-0,10
PH210	0,39	0,32	-0,03
PH365	0,32	0,26	0,02
Maobt	-0,12	-0,11	-0,03
Manar	-0,19	-0,25	0,12
Ma120	-0,08	-0,13	0,03
Ma210	-0,05	-0,09	0,01
Ma365	0,03	0,02	-0,10



# Korelace PH pro SEUROP s PH pro popis zevnějšku mladých zvířat

	HMOT	ZMAS	PROT
KRIZ	-0,06	-0,05	-0,04
DELKA	-0,08	-0,06	-0,04
HMOT	-0,07	-0,10	0,08
SHR	0,22	0,24	-0,07
HLHR	0,07	0,07	0,04
ZAD	0,38	0,46	-0,25
OPLEC	0,31	0,36	-0,14
OHRBET	0,30	0,38	-0,18
OZAD	0,43	0,52	-0,26
TYP	0,38	0,41	-0,15





# Stavy krav a jalovic podle ústřední evidence k 31.12.2017

Ple	krávy s podílem 50 % a více			čistokrevné plemenice		
	jalovice	krávy	jal+krávy	jalovice	krávy	jal+krávy
CS	9636	19567	29203	3978	7801	11779
SM	11236	11578	22814	11195	11380	22575
BM	2854	1099	3953	64	38	102
SA	1977	2353	4330	302	426	728
HI	2164	2338	4502	1039	1109	2148
AA	33072	37315	70387	6254	8167	14421
PI	5267	7486	12753	334	411	745
BA	8348	8350	16698	1018	1041	2059
GS	2685	2911	5596	840	985	1825
CH	61029	72889	133918	7789	8442	16231
HE	8671	10883	19554	1372	1763	3135
GA	2874	3356	6230	659	764	1423
LI	36512	31533	68045	3716	3724	7440
F	2	2	4	1	0	1
UU	162	209	371	162	209	371
PP	120	139	259	120	139	259
SS	44	38	82	44	38	82
BB	33	28	61	33	28	61
MM	2	1	3	2	1	3
DD	7	5	12	7	5	12
TT	14	20	34	14	20	34
VV	12	9	21	12	9	21
DX	103	79	182	103	79	182
WA	15	6	21	15	6	21
PG	24	23	47	24	23	47
Z	7393	2768	10161	317	237	554
masná	194256	214985	409241	39414	46845	86259

## Stavy plemenných býků v ústřední evidenci

	stavy býků k 31.12.		
	2010	2015	2017
<b>AA</b>	702	865	1328

## Stavy krav v kontrole užítkovosti k 31.12.2017

<i>Plemeno</i>	<i>Stav k 30.9.2016</i>	<i>Prosinec 2017</i>					<i>celkem</i>	<b>index 2017/ 2016</b>
		<i>počet hospod. dle č. v CE</i>	<i>Podíl krve</i>					
			<i>25 - 74 %</i>	<i>75-87 %</i>	<i>88 - 99 %</i>	<i>100%</i>		
<b>AA</b>	3992	138	28	56	111	<b>4024</b>	<b>4219</b>	<b>106</b>



# Počty hodnocených zvířat podle věkové kategorie

			býci od 10 měs		jalovice		plemenice				
rok	počet	telata	býci	plemenn í	10 až 21	22 až 24	25 až 32	33 až 40	41 až 52	53 až 60	61 a víc
2000	80	61	4	15	28						
2001	705	128	26	139	21	1	51	42	87	43	160
2002	886	285	21	165	14	3	70	14	55	55	197
2003	552	159	49	185	34	3	30	20	26	14	52
2004	832	413	41	130	25		37	13	48	19	97
2005	737	350	27	94	94	1	23	17	42	36	122
2006	951	300	30	124	11		70	21	93	60	159
2007	1349	756	65	160	38		51	29	104	64	109
2008	1465	774	52	220	48		65	22	88	107	99
2009	1935	1077	49	190	29	8	107	51	120	79	206
2010	1561	982	36	176	30	2	87	41	78	46	84
2011	1686	946	26	201	42	1	91	56	127	95	113
2012	1732	892	53	268	29		170	54	97	69	87
2013	1779	1023	61	235	109		78	33	114	83	123
2014	2555	1363	67	361	182	1	79	79	162	147	187
2015	2544	1387	63	373	80	1	93	72	118	101	154
2016	2883	1663	60	405	60		131	93	162	126	163
2017	2893	1648	108	392	1		193	101	133	114	144
2018	40	33	5					2			
<b>celkem</b>	<b>27165</b>	<b>14240</b>	<b>843</b>	<b>3833</b>	<b>875</b>	<b>21</b>	<b>1426</b>	<b>759</b>	<b>1654</b>	<b>1258</b>	<b>2256</b>

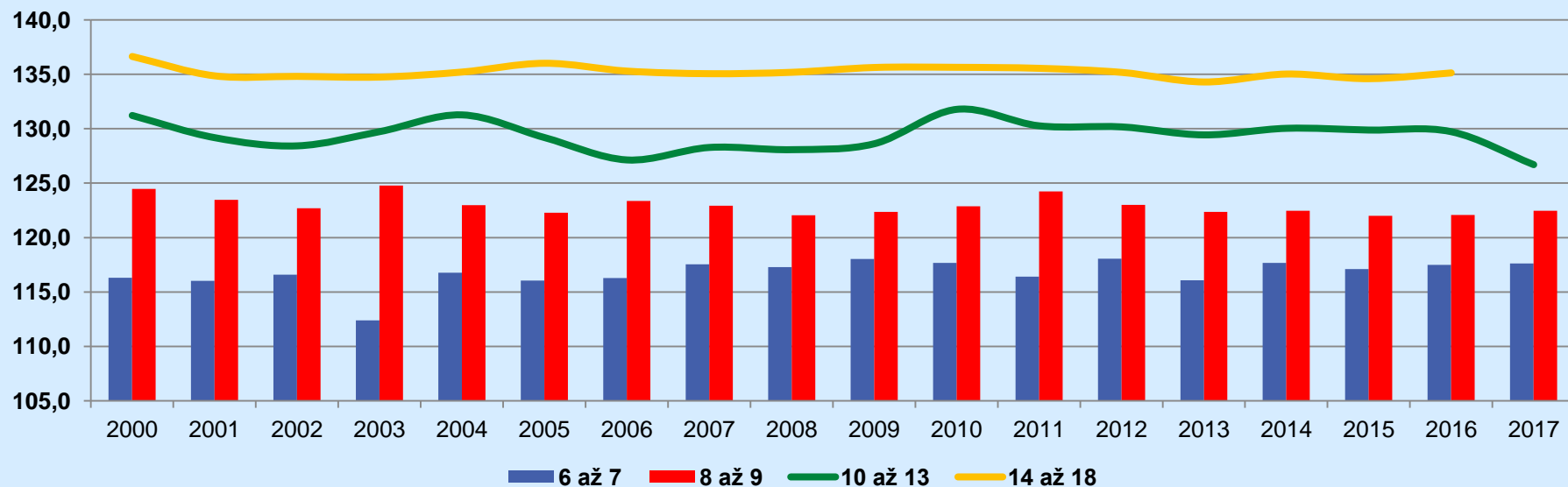
## Variabilita hodnocení výšky podle bodů – býci plemeno AA

	1	2	3	4	5	6	7	8	9	10
6 až 7	1,9%	2,5%	5,1%	8,8%	15,8%	21,0%	20,6%	15,1%	5,5%	3,7%
8 až 9	1,9%	2,4%	5,3%	11,3%	18,5%	20,0%	17,9%	11,6%	6,8%	4,4%
10 až 13	4,3%	2,6%	6,7%	9,9%	20,2%	20,4%	14,6%	11,2%	6,6%	3,4%
14 až 18	2,5%	3,3%	5,8%	8,7%	14,9%	17,8%	18,2%	14,9%	7,9%	6,2%
19 až 24	0,8%	0,8%	5,8%	4,2%	17,5%	12,5%	17,5%	16,7%	13,3%	10,8%

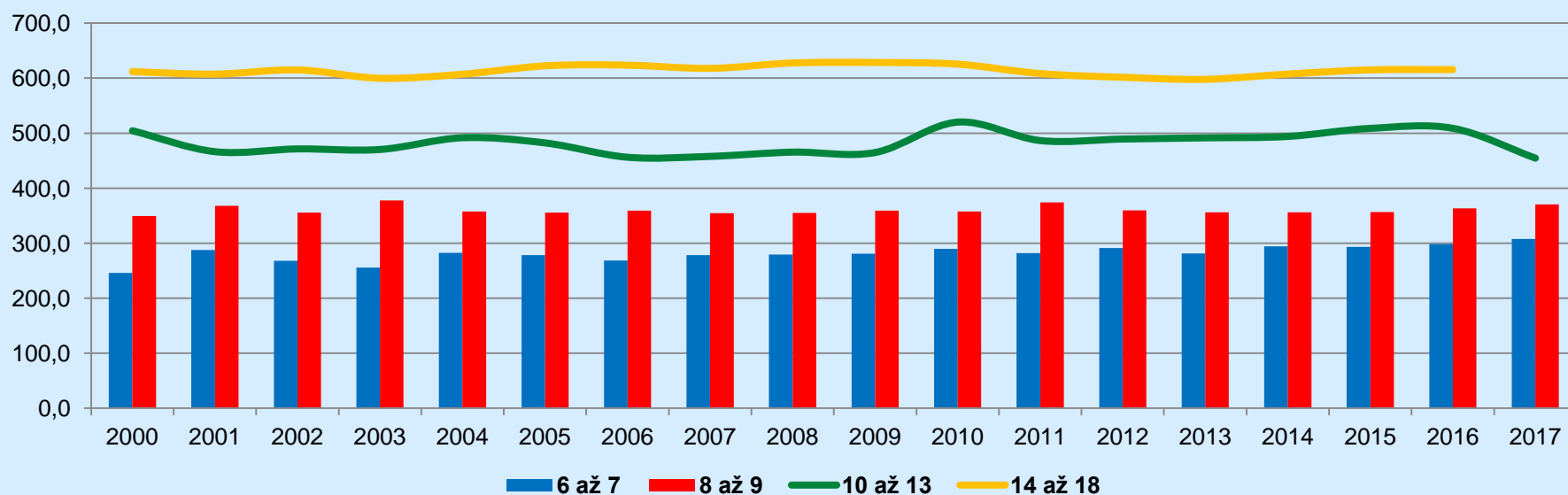
## Variabilita hodnocení hmotnosti podle bodů – býci plemeno AA

	1	2	3	4	5	6	7	8	9	10
6 až 7	2,8%	2,9%	2,9%	4,7%	6,3%	8,6%	10,1%	15,6%	18,8%	27,2%
8 až 9	3,4%	3,8%	4,9%	8,1%	8,9%	10,2%	11,8%	15,4%	16,4%	17,0%
10 až 13	3,6%	3,4%	5,8%	6,9%	7,7%	11,0%	11,8%	14,6%	18,2%	17,0%
14 až 18		1,7%	2,5%	3,7%	6,6%	12,0%	18,6%	22,7%	16,5%	15,7%
19 až 24		0,8%	0,0%	3,3%	3,3%	8,3%	17,5%	19,2%	22,5%	25,0%

## Býci AA podle roku narození a věku při hodnocení - kříž



## Býci AA podle roku narození a věku při hodnocení - hmotnost



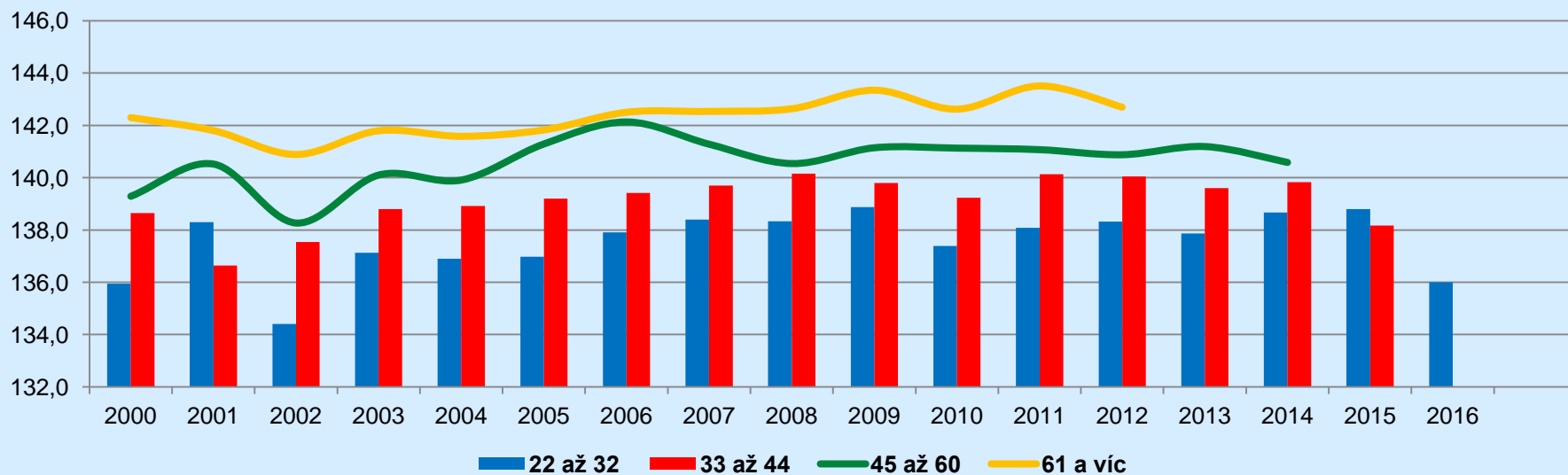
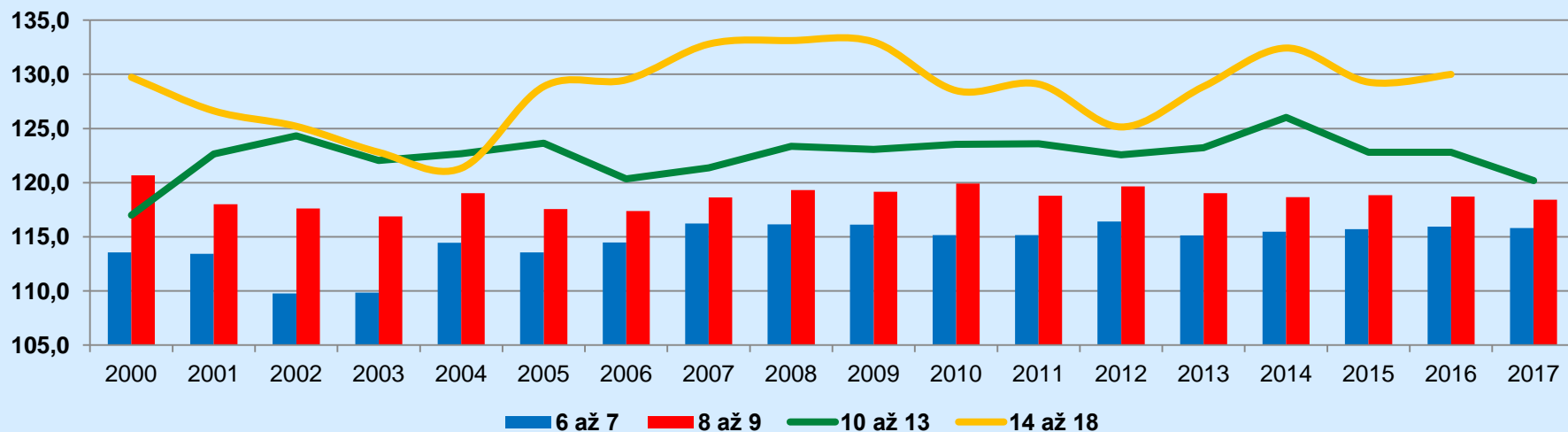
## Variabilita hodnocení výšky podle bodů – plemenice plemene AA

	1	2	3	4	5	6	7	8	9	10
6 až 7	1,9%	2,5%	5,1%	8,8%	15,8%	21,0%	20,6%	15,1%	5,5%	3,7%
8 až 9	1,9%	2,4%	5,3%	11,3%	18,5%	20,0%	17,9%	11,6%	6,8%	4,4%
10 až 13	4,3%	2,6%	6,7%	9,9%	20,2%	20,4%	14,6%	11,2%	6,6%	3,4%
14 až 18	2,5%	3,3%	5,8%	8,7%	14,9%	17,8%	18,2%	14,9%	7,9%	6,2%
22 až 32	1,0%	1,1%	3,4%	3,7%	3,6%	5,7%	7,9%	15,7%	18,6%	39,3%
33 až 44	1,4%	1,5%	3,9%	3,0%	6,6%	8,4%	8,7%	19,1%	16,9%	30,6%
45 až 60	2,5%	2,8%	5,5%	2,4%	10,2%	10,5%	11,2%	18,4%	14,8%	21,8%
61 a víc	6,5%	5,1%	6,5%	2,7%	15,3%	11,8%	10,4%	18,0%	11,3%	12,4%

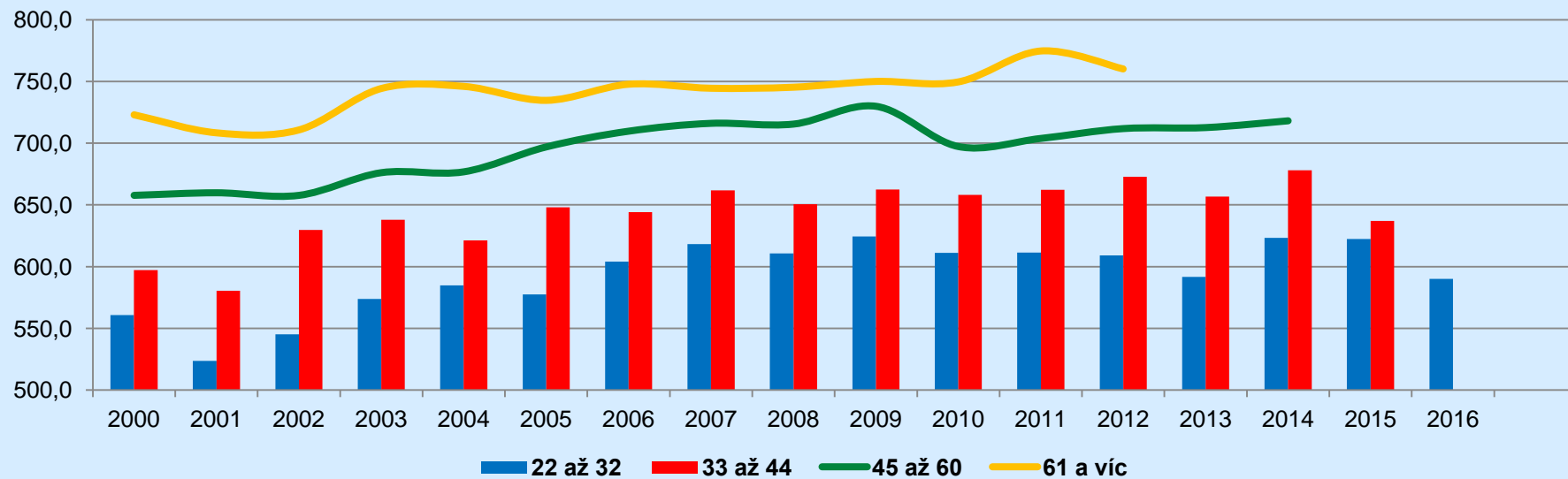
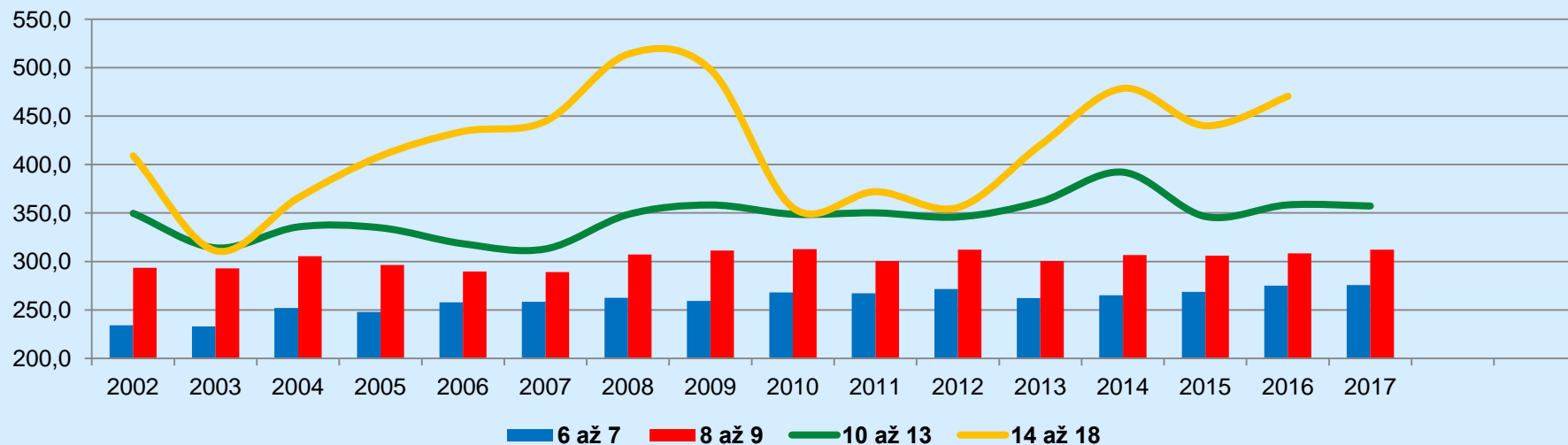
## Variabilita hodnocení hmotnosti podle bodů – plemenice plemene AA

	1	2	3	4	5	6	7	8	9	10
6 až 7	2,8%	2,9%	2,9%	4,7%	6,3%	8,6%	10,1%	15,6%	18,8%	27,2%
8 až 9	3,4%	3,8%	4,9%	8,1%	8,9%	10,2%	11,8%	15,4%	16,4%	17,0%
10 až 13	3,6%	3,4%	5,8%	6,9%	7,7%	11,0%	11,8%	14,6%	18,2%	17,0%
14 až 18		1,7%	2,5%	3,7%	6,6%	12,0%	18,6%	22,7%	16,5%	15,7%
22 až 32	0,1%	0,7%	1,8%	5,7%	7,0%	14,3%	24,2%	13,7%	11,7%	20,7%
33 až 44	0,5%	1,0%	0,6%	4,3%	5,7%	11,8%	20,8%	12,6%	15,9%	26,7%
45 až 60	0,2%	1,0%	1,1%	4,6%	6,0%	12,2%	22,5%	7,1%	18,7%	26,6%
61 a víc	0,4%	2,1%	1,6%	4,7%	8,5%	15,9%	22,9%	7,5%	15,2%	21,4%

# Plemenice AA vývoj výšky v kříži podle roku narození a věku při hodnocení



# Plemenice AA vývoj hmotnosti podle roku narození a věku při hodnocení



# Porovnání hmotností telat (210 dní a lineár)

Poh	Narození	Teo210	Dat.Teo210	věk210L	Dat.LH	denVěkL	Hmot	Kříž	TR	HM
j	21.1.2009	227	15.7.2009	175	26.10.2009	278	314	118	5	4
j	20.4.2007	230	10.10.2007	173	25.1.2008	280	270	119	5	4
j	12.11.2012	263	10.5.2013	179	9.8.2013	270	314	123	7	7
j	16.1.2012	266	6.7.2012	172	21.10.2012	279	357	117	4	7
j	20.1.2012	275	12.7.2012	174	23.10.2012	277	328	120	6	8
j	24.1.2009	277	15.7.2009	172	26.10.2009	275	363	123	7	8
b	4.2.2016	309	26.7.2016	173	8.11.2016	278	412	116	2	9
b	19.1.2009	310	16.7.2009	178	26.10.2009	280	390	127	7	9
b	22.1.2009	322	15.7.2009	174	26.10.2009	277	411	126	7	9
b	2.12.2012	321	27.5.2013	176	30.8.2013	271	345	118	3	9
b	20.4.2013	358	17.10.2013	180	22.1.2014	277	372	125	6	10
b	20.12.2016	360	16.6.2017	178	26.9.2017	280	452	120	3	10



## Hodnocení tělesného rámce vybraných býků podle RPH pro těl. rámec matky

MrphTR	počet	Kříž	Délka	Hmot	Oplece	Ohřetu	Ozádě
85 a méně	70	5,6	6,4	7,7	5,8	5,9	5,5
86 - 90	194	5,7	6,5	8,2	6,0	5,9	5,6
91 - 95	422	5,9	6,6	8,5	6,0	6,0	5,6
96 - 100	744	6,4	6,9	8,8	6,1	6,0	5,6
101 - 105	692	6,6	7,0	9,0	6,1	6,1	5,6
106 - 110	492	7,0	7,1	9,2	6,1	6,1	5,6
111 - 115	162	7,3	7,2	9,3	6,0	6,1	5,5
116 - 120	83	7,5	7,3	9,6	6,1	6,2	5,5
121 a víc	10	7,2	7,3	9,4	6,6	6,7	6,2
<b>celkem</b>	<b>2869</b>	<b>6,5</b>	<b>6,9</b>	<b>8,9</b>	<b>6,1</b>	<b>6,1</b>	<b>5,6</b>

## Otec má rphTR 111 a víc

MrphTR	počet	Kříž	Délka	Hmot	Oplece	Ohřetu	Ozádě
85 a méně	22	6,3	6,9	8,3	5,8	5,8	5,2
86 - 90	37	6,7	6,9	8,8	6,1	6,1	5,6
91 - 95	78	6,7	6,8	8,8	5,9	5,9	5,2
96 - 100	164	7,1	7,1	9,2	6,0	6,0	5,4
101 - 105	146	7,2	7,2	9,4	6,1	6,1	5,6
106 - 110	108	7,6	7,3	9,4	6,0	6,0	5,4
111 - 115	38	7,5	7,3	9,3	6,0	6,0	5,4
116 - 120	23	8,3	7,5	9,7	6,0	6,1	5,4
121 a víc	2	8,0	7,0	10,0	5,5	6,5	5,5
<b>celkem</b>	<b>618</b>	<b>7,2</b>	<b>7,1</b>	<b>9,2</b>	<b>6,0</b>	<b>6,0</b>	<b>5,4</b>

# Výpočet bodů za výšku v kříži

Býci:

$$=-11,548+((0,1921*E30)-(0,0289*F30)+(0,00001947*G30)+(0,000013156*E30*F30))$$

Jalovice:

$$=-11,7086+((0,186*E22)-(0,0239*F22)+(0,0000146*G22)+(0,00002988*E22*F22))$$

## Hodnocení osvalení vybraných býků podle RPH pro osvalení matky

MrphOS	počet	Kříž	Délka	Hmot	Oplece	Ohřetu	Ozádě
85 a méně	143	6,7	6,7	8,4	5,4	5,4	5,0
86 - 90	224	6,7	6,9	8,6	5,7	5,6	5,2
91 - 95	447	6,5	6,8	8,7	5,9	5,9	5,4
96 - 100	667	6,6	6,9	8,8	6,0	6,0	5,5
101 - 105	674	6,5	6,9	9,0	6,2	6,2	5,7
106 - 110	401	6,4	6,9	9,1	6,3	6,3	5,8
111 - 115	222	6,2	7,0	9,0	6,4	6,5	6,0
116 - 120	70	6,2	6,8	9,1	6,2	6,3	5,8
121 a víc	21	6,5	7,0	9,6	6,8	6,9	6,2
<b>celkem</b>	<b>2869</b>	<b>6,5</b>	<b>6,9</b>	<b>8,9</b>	<b>6,1</b>	<b>6,1</b>	<b>5,8</b>

## Otec má rphOS 111 a víc

MrphOS	počet	Kříž	Délka	Hmot	Oplece	Ohřetu	Ozádě
85 a méně	24	6,8	7,2	8,9	5,8	5,8	5,3
86 - 90	33	6,4	6,8	9,2	6,0	5,9	5,4
91 - 95	83	6,4	6,9	8,7	6,2	6,2	5,7
96 - 100	120	6,3	6,9	8,8	6,3	6,3	5,7
101 - 105	149	6,3	7,0	9,0	6,3	6,4	5,8
106 - 110	91	6,3	7,0	9,3	6,6	6,7	6,2
111 - 115	60	6,3	7,1	9,0	6,5	6,7	6,2
116 - 120	14	6,1	7,0	9,1	6,4	6,4	6,0
121 a víc	9	6,3	7,1	9,6	6,9	7,0	6,3
<b>celkem</b>	<b>583</b>	<b>6,3</b>	<b>7,0</b>	<b>9,0</b>	<b>6,4</b>	<b>6,4</b>	<b>6,9</b>

## Užitkové typy plemenných býků



ZBA 724 14 134 564 19 24 25 7 75



ZBQ 175 13 148 674 29 23 19 8 77



ZBA 871 17 139 720 21 26 27 9 83



ZBA 989 17 149 752 29 22 21 8 80



**Děkuji za pozornost**



Karel Šeba

Dne: 22.3.2018