

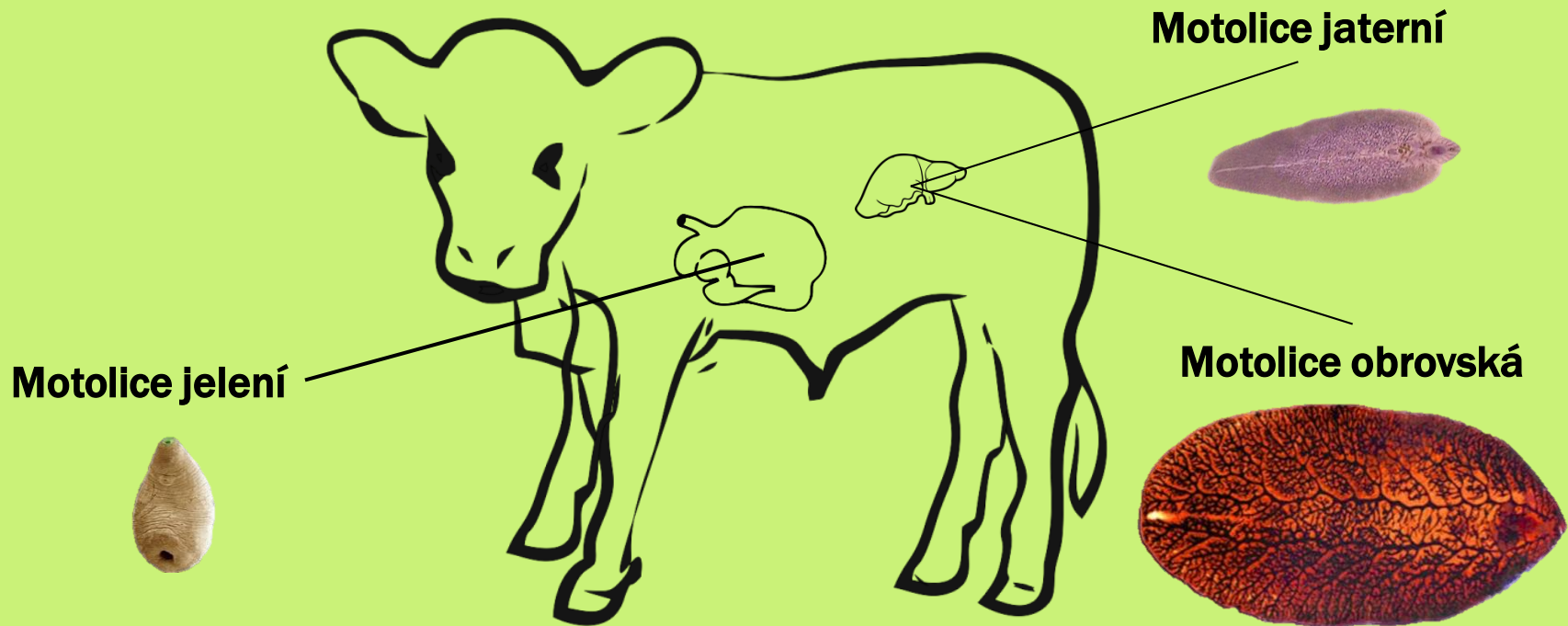
MOTOLIČNATOST SKOTU V ČESKÉ REPUBLICE A ZKUŠENOSTI S PŘÍPRAVKEM DISTOCUR

Martin Kváč

Parazitologický ústav
BC AV ČR, v.v.i.
&
Zemědělská fakulta JU

kvac@paru.cas.cz
kvac@zf.jcu.cz

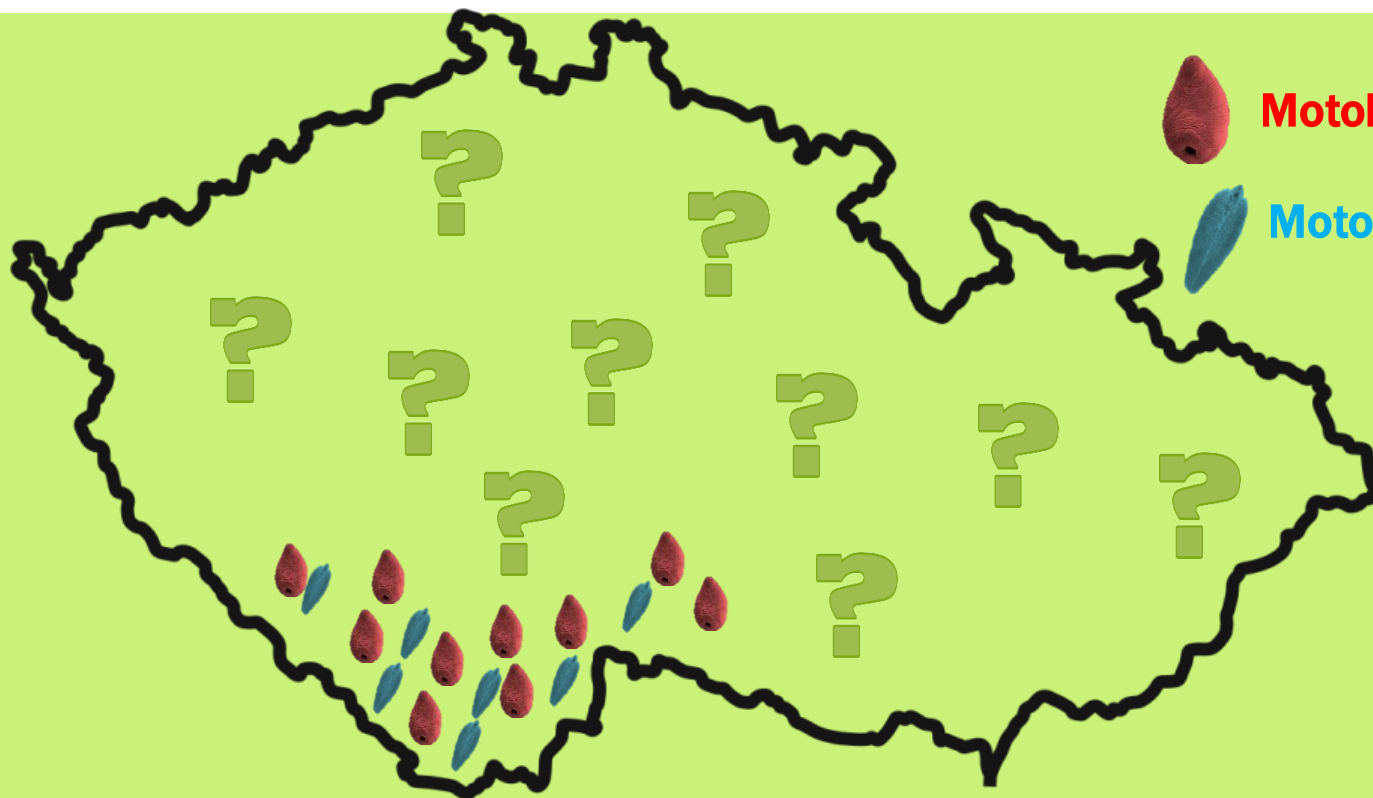
DRUHY MOTOLIC



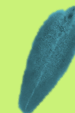
ROZŠÍŘENÍ V ČESKÉ REPUBLICE



ROZŠÍŘENÍ V ČESKÉ REPUBLICĚ



Motolice jelení



Motolice jaterní

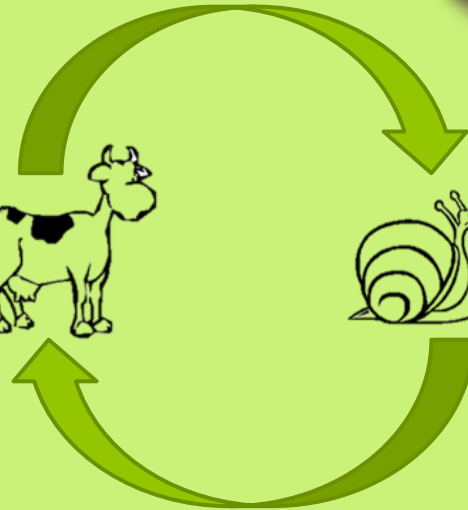
VÝVOJOVÝ CYKLUS

■ Nepřímý - přes mezipostitele



Planorbis, Stagnicola, Bulinus

Lymnaeidae



VÝVOJ V HOSTITELI

- **Motolice jelení**

- 2-4 měsíce



- **Motolice jaterní**

- 3-4 měsíce



- **Motolice obrovská**

- 3-7 měsíců --- Dead-end hostitel



ZATÍŽENÍ PASTVIN

■ Motolice jelení



- 1 motolice --- 1000-2000 vajíček / den

■ Motolice jaterní

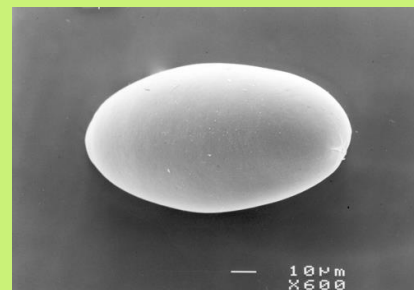
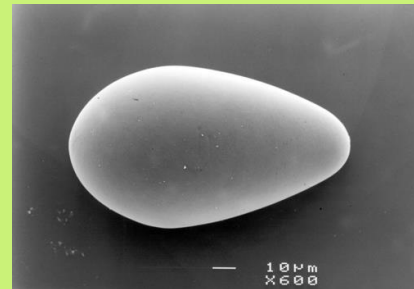


- 1 motolice --- 1500 vajíček / den

■ Motolice obrovská

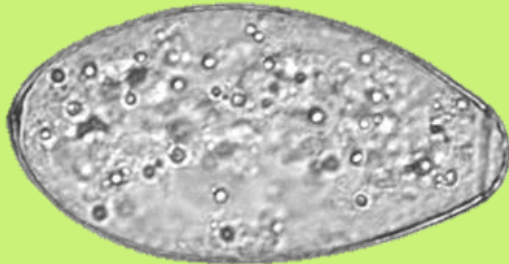


- Pseudocysta --- 4000 vajíček / den
- Vylučování vajíček - ojediněle



ZATÍŽENÍ PASTVIN

Méně než 1% vajíček
se vylíhne



2-4 % mezihostitelů je
infikováno



DETEKCE

- Sedimentace
 - Dekantace
 - Různé varianty sedimentačních metod
- Imunochromatografie
- PCR



DETEKCE

■ Směsné vzorky

■ Individuální vzorky



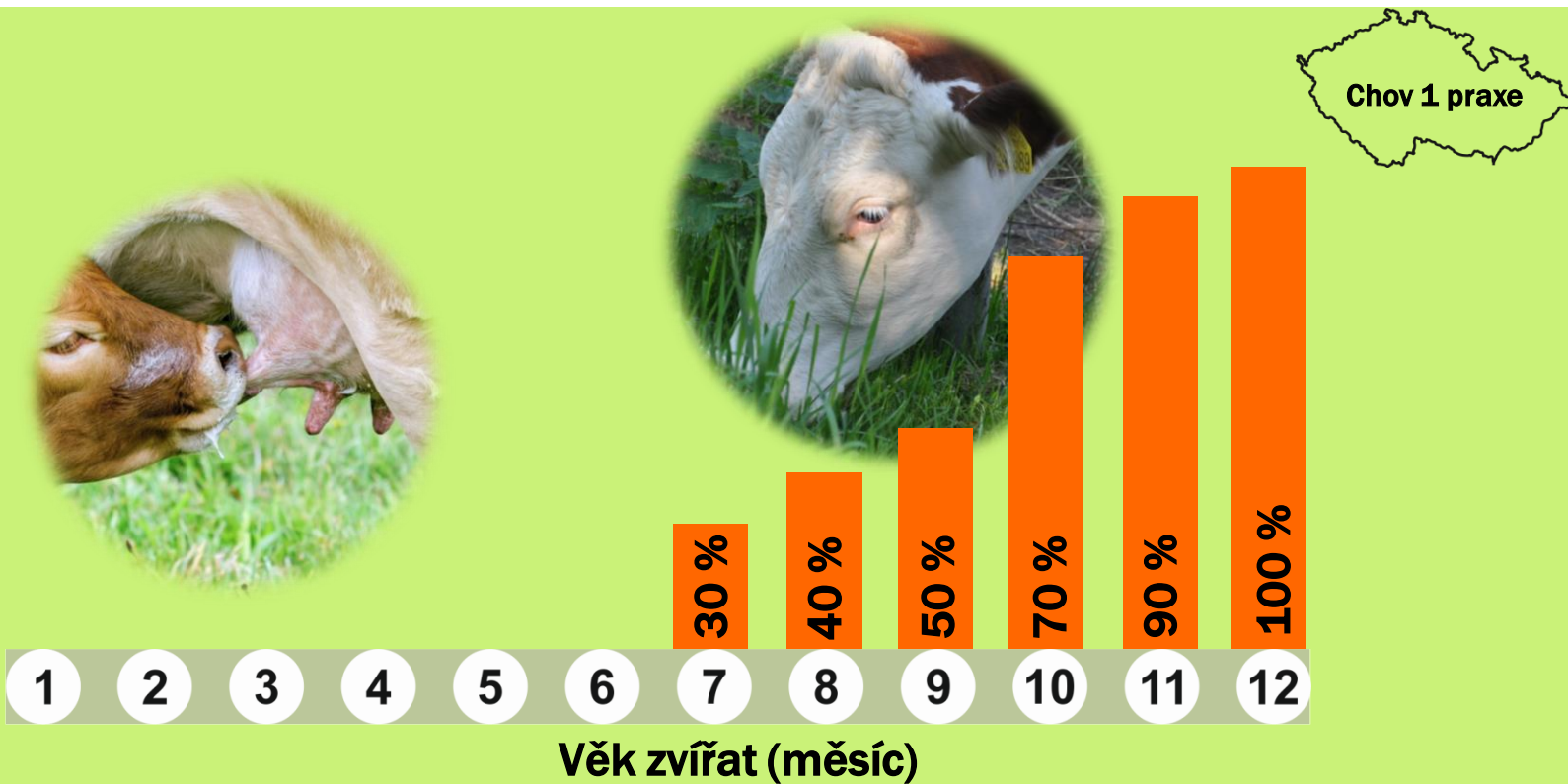
Vypovídající hodnota



Cena



PRVNÍ ZÁCHYTY POZITIVNÍCH ZVÍŘAT



21 LET V JEDNOM CHOVU - VÝSKYT

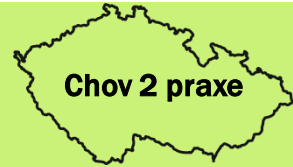
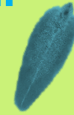
Motolice jelení

0-100 %



Motolice jaterní

0-10 %



Rok

21 LET V JEDNOM CHOUVU – LÉČBA¹

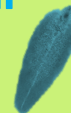
Motolice jelení

0-100 %

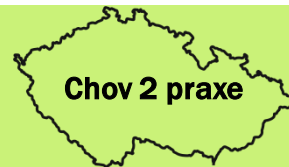


Motolice jaterní

0-10 %



Chov 2 praxe



Ivomec, Ivomec super, Closamectin ...

Distocur



Rok

ÚČINNOST LÉČBY

■ FECRT – Fecal Egg Count Reduction Test

1. Odběr před léčbou
2. Odběr po léčbě – 8-20 dnů dle léčivého přípravku
3. Individuální vzorky
4. Pokud možno – negativní skupina bez léčby
5. Stanovení FECR









$$\text{FECR} = ((\text{FEC}_1 - \text{FEC}_2) / \text{FEC}_1) * 100$$

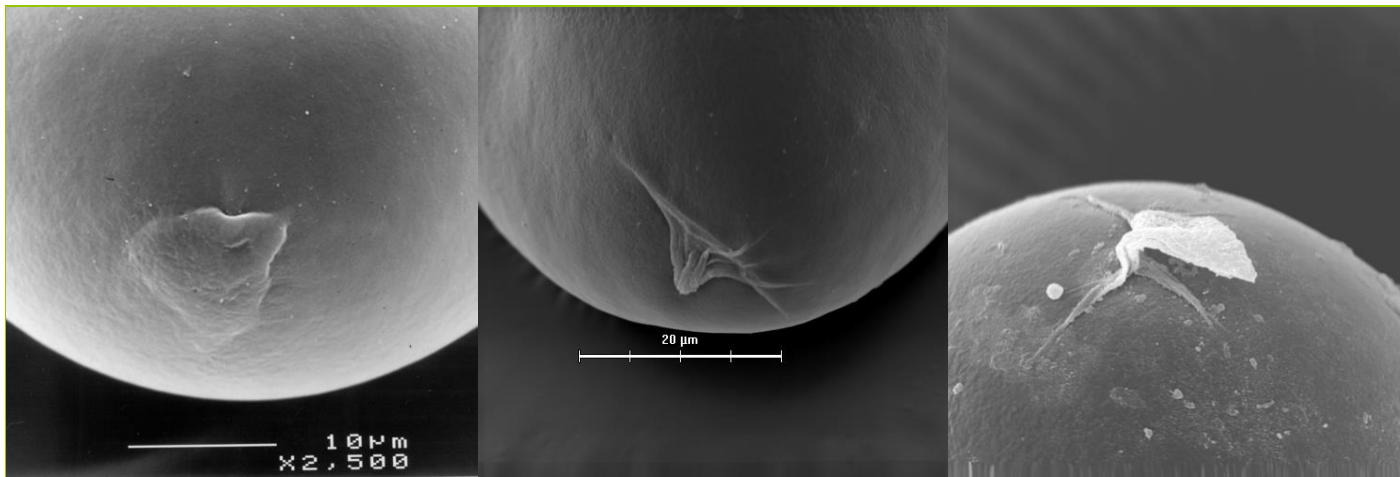
$$\text{FECR} = ((1000 - 50) / 1000) * 100$$

$$\text{FECR} = (950 / 1000) * 100$$

$$\text{FECR} = 95 \% \text{ „účinná léčba“}$$

21 LET V JEDNOM CHOUVU – LÉČBA²

	Před léčbou		Po léčbě		Před léčbou		Po léčbě		
2017		~65 %	~ 70 %	↑	~ 75 %	~ 80 %	↑	Ivomec	
		~10 %	0 %	↓	~ 10 %	0 %	↓		
2018		~65%	0 %	↓	~ 75 %	0 %	↓	Distocur	
		~ 10 %	0 %	↓	~ 10 %	0 %	↓		
2019		~85 %	~ 85 %	↑	~ 90 %	~ 95 %	↑	Ivomec	
		~ 10 %	0 %	↓	~ 10 %	0 %	↓		
2020		~100 %	~ 100 %	↑	~ 100 %	~ 95 %	↑		
		~ 10 %	0 %	↓	~ 10 %	0 %	↓		



DĚKUJI ZA POZORNOST

Martin Kváč

Parazitologický ústav
BC AV ČR, v.v.i.
&
Zemědělská fakulta JU

kvac@paru.cas.cz
kvac@zf.jcu.cz