

**KATALOG ZÁKLADNÍHO VÝBĚRU**  
dne 11.10.2014

**Agrochyt s.r.o.Mohelno**  
začátek cca 09,00 hod.

Č.	Číslo	OTEC	DATUM	HM.	KŘ.	Přír.od nar.	
k.	býčka	st.reg.	NAROZENÍ	PLEM	kg	cm	g RPH
1	843650 061 CZ	ZSI 935	05.08.13	S100	600	137	1365 g 109

CHOVATEL

Agrochyt s.r.o.Mohelno

**Býci vyřazení před základním výběrem**

Č.	Číslo	OTEC	Datum	Body		
k.	býčka	st.reg.	narození	Plem.	VT	HM
2	843653 061 CZ	ZSI 935	20.09.13	S100	7	9

CHOVATEL

Důvod vyřazení

Agrochyt s.r.o.Mohelno

před ZV-chovatel

**Plemenné hodnoty uvedené v katalogu jsou spočítány k 30.9.2014**

**Termíny základních výběrů a dražeb IV. Turnus 2014**

Den	Datum	Začátek *	OPB, chovatel	Ks	Plemena	Dražba
Sobota	11.10.2014	9,00	Agrochyt s.r.o. Mohelno	2	MS	x
Neděle	12.10.2014	x	x	x	x	x
Pondělí	13.10.2014	10,00	Marek Petr, Častonín	1	GS	
		14,00	Šedivý Jan, Smrhov	1	MS	
		15,00	Opekar Jan, Chodeč	1	AA	
Úterý	14.10.2014	9,00	x	x	x	x
Středa	15.10.2014	9,00	OPB Cunkov	33	MS,LI,CH,AA,BA,PI,BM	hodinu po skončení ZV
		16,00	Farma Kozák	3	AA,CH,LI	x
		17,00	Pražan Břetislav, Martinice	1	CH	
		18,00	Kubík Dušan, Třebčice	1	HE	
Čtvrtek	16.10.2014	10,00	Družstvo vlastníků Libeň – Vtelno	2	CH	x
		12,00	Šilhanová Marie, Nová Ves	2	MS	



## Vysvětlivky ke zkratkám ve jménech v katalogu :

ET	- býček narozen po embryotrasferu
RED	- zbarvení red angus
P,V	- bezrohý / volný roh - heterozygot (MS,CH,LI,BA)
PP	- bezrohý – homozygot stanoven testem DNA (MS,CH,LI,BA)
R	- rohatý (MS)
+/+	- homozygot s alelami způsobujícími běžné osvalení (GS)
+ /MH	- heterozygot s jednou alelou podmiňující dvojí osvalení (GS)
MH/MH	- homozygot - obě alely podmiňující dvojí osvalení (GS – oddíl „B“ PK )

### U matek plemene BA

Třída	Výška kříž (cm)	Hmotnost (kg)	RPH přímý efekt	RPH mat. efekt	RPH osvalení
SE	147 a více	800 a více	105 a vic	103 a vic	103 a vic
EC	147 a více	800 a více	105 a vic	pod 103	103 a vic
EM	147 a více	800 a více	pod 105	103 a vic	pod 103
CM	pod 147	pod 800	105 a vic	103 a vic	103 a vic
C1	pod 147	pod 800	105 a vic	pod 103	103 a vic
M1	pod 147	pod 800	pod 105	103 a vic	pod 103

### Popisky grafu úrovně plemenných hodnot

Jednotlivé plemenné hodnoty jsou rozděleny do pásem na základě výpočtu kvantilu normálního rozložení, které udávají, jak si konkrétní jedinec stojí v porovnání s průměrem populace plemenných býčků odchovaných v období 2009 - 2014.

pásma	Pozice býka v rámci populace	zkratka	Popis údaje v grafu
10	býk patří hodnotou RPH do 10 % nejlepších býků v daném ukazateli	<i>RphT</i>	RPH pro přírůstek v testu
9	býk patří hodnotou RPH do 20 % nejlepších býků v daném ukazateli	<i>RphN</i>	RPH pro životní přírůstek
8	býk patří hodnotou RPH do 30 % nejlepších býků v daném ukazateli	<i>RpPP</i>	RPH pro přímý efekt porody
7	býk patří hodnotou RPH do 40 % nejlepších býků v daném ukazateli	<i>RpRU</i>	RPH pro přímý efekt růst
6	býk patří hodnotou RPH do 50 % nejlepších býků v daném ukazateli	<i>MatPP</i>	RPH pro maternální efekt porody
5	býk patří hodnotou RPH do průměru býků v daném ukazateli	<i>MatRU</i>	RPH pro maternální efekt růst
4	býk patří hodnotou RPH do 60 % nejlepších býků v daném ukazateli	<i>phTR</i>	RPH pro lineární hodnocení těl. rámec
3	býk patří hodnotou RPH do 70 % nejlepších býků v daném ukazateli	<i>phKT</i>	RPH pro lineární hodnocení kap. těla
2	býk patří hodnotou RPH do 80 % nejlepších býků v daném ukazateli	<i>phOS</i>	RPH pro lineární hodnocení osvalení
1	býk patří hodnotou RPH do 90 % nejlepších býků v daném ukazateli	<i>phUT</i>	RPH pro lineární hodnocení užit. typ

### Hlavní selekční kritéria pro výběr do plemnitby na OPB a odchovu u chovatele

Hlavním selekčním kritériem bude pouze lineární hodnocení při základním výběru.

#### Důvody vyřazení před základním výběrem

- hodnocení tělesného rámce (1,2,3 body dle parametrů daného plemene)
- hodnocení bodů za hmotnost v 365 dnech (1,2,3 body dle parametrů daného plemene)
- nepředvedení býka k základnímu výběru na ohlávce nebo na vodící tyči
- na základě rozhodnutí majitele býka o jeho vyřazení
- zdravotní důvody (displazie varlat, apod.)

#### Důvody vyřazení při základním výběrem

- hodnocení délky těla (1,2,3 body dle parametrů daného plemene)
- hodnocení ukazatelů kapacity těla (1,2,3 body dle parametrů daného plemene)
- hodnocení ukazatelů osvalení (1,2,3 body dle parametrů daného plemene)
- hodnocení užitkové typu (1,2,3 body dle parametrů daného plemene)
- závažné vady exteriéru při základním výběru
- neodpovídající funkčnost končetin při základním výběru
- zdravotní důvody (displazie varlat, apod.)

## Reklamační řád pro základní výběry býků

Majitel odchovávaného býčka má právo podat reklamaci proti rozhodnutí výběrové komise (ČSCHMS). Tato reklamační může mít písemnou nebo ústní formu. Po skončení základního výběru býků vyzve předseda výběrové komise k podání případných protestů (reklamací). Reklamační se podává nejpozději do 60-ti minut od výzvy předsedy výběrové komise. Reklamační se podává předsedovi výběrové komise. Jménem majitele býka může jednat také zástupce OPB. Po vznesení reklamační následuje nové předvedení býka. Reklamační je podmíněna složením nevratné kauce 1000 Kč, přičemž polovina z této částky je určena pro provozovatele OPB a polovina pro ČSCHMS. Tato kauce musí být složena okamžitě v hotovosti v době podání reklamační předsedovi výběrové komise.

V případě shodného verdiktu výběrové komise a majitele býka je platný tento shodný verdikt.

V případě neshody mezi verdiktem výběrové komise a majitelem býka bude proveden nový základní výběr. Provedení nového základního výběru je podmíněno složením kauce 5000 Kč za každého reklamovaného býka. Kauce se skládá na účet ČSCHMS nejpozději do 10-ti kalendářních dnů ode dne provedení základního výběru. V případě, že nebudou peníze připsány na účet v daném termínu, platí původní verdikt výběrové komise a reklamační se dále neřeší. Nový základní výběr se uskuteční do 30-ti dnů od sporného výběru na místě, kde byla podána reklamační, pokud se obě strany nedohodnou jinak. Většinové složení komise nesmí být totožné se složením komise, která vynesla sporný verdikt. O složení komise rozhoduje ČSCHMS po dohodě s příslušným chovatelským klubem a Radou PK daného plemene. O závěru nového základního výběru je sepsán nový výběrový protokol. Proti tomuto rozhodnutí se již nelze dále odvolat. V případě, že je potvrzeno původní rozhodnutí výběrové komise, propadá kauce ve prospěch ČSCHMS, v opačném případě se vrací majiteli býka do 10-ti kalendářních dnů od provedení nového základního výběru. Náklady spojené s novým základním výběrem nese strana, která při svém rozhodnutí či jednání nebyla v právu.

V každém případě se o reklamaci vede písemný zápis. Rozhodnutí výběrové komise se váže ke konkrétnímu zvířeti v konkrétním čase a není možno se na něj odvolávat v případných následných sporech. Schváleno výborem ČSCHMS dne 21.3.2006 v Hradištku pod Medníkem, změny schváleny VČS dne 6.9.2007.



<b>Sekretariát:</b> ČSCHMS Praha Těšnov 17 11705 Praha 1 Mobil : +420 724 007 860 Telefon : +420 221 812 865 E-mail : <a href="mailto:info@cschms.cz">info@cschms.cz</a>	<b>Ředitel PK</b> Kopecký Jan Osík 201 569 67 Osík u Litomyšle Mobil : +420 724 007 862 Telefon : +420 461 612 809 E-mail : <a href="mailto:kopecky@cschms.cz">kopecky@cschms.cz</a>	<b>Adresa PK</b> Stará Anna Osvoboditelů 35/9 410 02 Lovosice Mobil : +420 724 073 641 E-mail : <a href="mailto:stara@cschms.cz">stara@cschms.cz</a>
---	---	--

Číslo : **843650 061 CZ ZLATAN AGROCHYT P** Číslo katalogu 1  
 Dat.nar. : 05.08.2013 Plemeno : S100 Masný simentál  
 Chovatel : Agrochyt s.r.o.Mohelno  
 Majitel : Agrochyt s.r.o.Mohelno

OOO 268 239 LINDE PERY P 25171-01113  
 OO ZSI 286 LAMHOJ SUPERY P 70514-00150  
 MOO 7051400028 DK LAMHOJ LILJE 70514-00028

**OTEC ZSI 935 URAGÁN AGROCHYT P 392000743257061**  
 OMO SIP 071 GOMBA 164617006515  
 MO 17172 932 CZ LAURA ŠUMAVSKÁ PP 158932017172  
 MMO 6320 617 CZ MS BCM JACKPOT 27D G368344

OOM 268 240 SERUP REGENT P 41318-00491  
 OM ZSI 495 HEDETOFT VITO PP 51546-02044  
 MOM 5154601685 DK VIKINGHOLM PIA 51546-01685

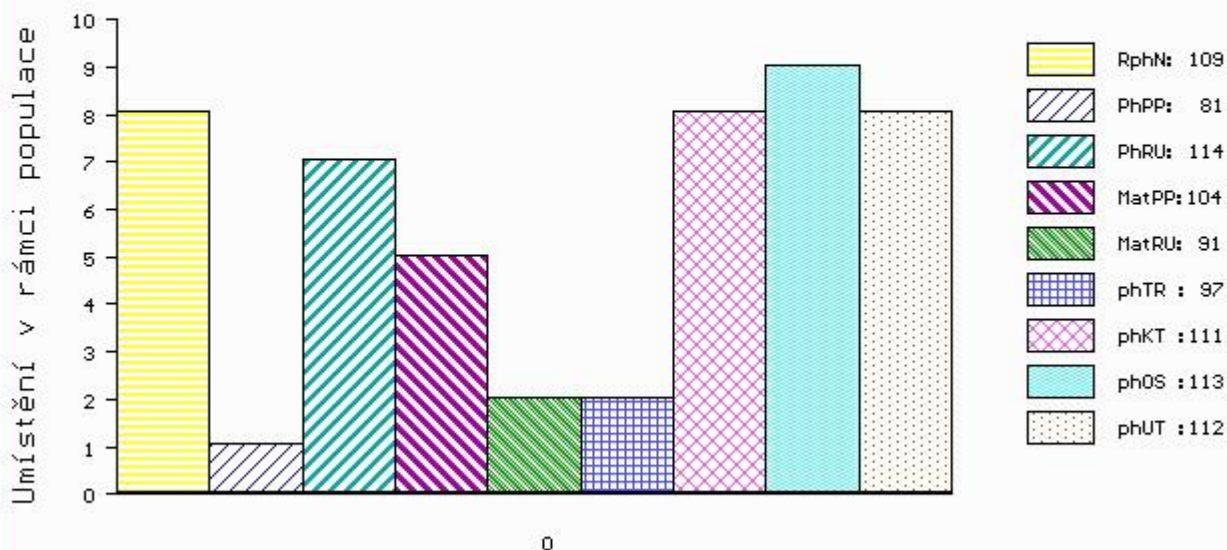
**MATKA 415962 961 CZ VIKTORIE AGROCHYT PP 392000415962961**  
 OMM ZSI 400 HEDETOFT UNITED P 80185-00096  
 MM 341436 961 CZ JISKRA AGROCHYT P 392000341436961  
 MMM 193698 961 CZ OUŠKO JUNIOR AGROCHYT P 392000193698961

Vlastní užítkovost: ve 120d: **192 kg** ve 210d: **309 kg** v 365d: **553 kg** / kříž: **133 cm**  
 Přírustek od narození: **1365 g / 109** šourek **0 cm**  
 Věk při ZV **432** dní aktuálně k 17.09.14 hmotnost: **600 kg** výška v kříži: **137 cm**

PLEMENNÉ HODNOTY										LINEARNÍ HODNOCENÍ						
	pp	ru	pp	ru	TR	KT	OS	UT		Hmot	kříž	TR	KT	OS	UT	CE
BÝK	PE	<b>81</b>	<b>114</b>	ME	<b>104</b>	<b>91</b>	<b>97</b>	<b>111</b>	<b>113</b>	<b>112</b>						
MATKA	PE	<b>79</b>	<b>134</b>	ME	<b>119</b>	<b>80</b>	<b>110</b>	<b>121</b>	<b>121</b>	<b>123</b>	<b>680</b>	<b>/ 145</b>	<b>22</b>	<b>19</b>	<b>19</b>	<b>7 67</b>
OTEC	PE	<b>91</b>	<b>110</b>	ME	<b>89</b>	<b>105</b>	<b>109</b>	<b>113</b>	<b>114</b>	<b>116</b>						

HODNOCEN: TR 6 / / 8 KT / / OS / / UT Výsledek:

## ÚROVEŇ PLEMENNÝCH HODNOT



č.kat:01 uš.číslo 000843650 061 CZ

## Býci vyřazení před základním výběrem

Číslo : **843653 061 CZ ZDENĚK AGROCHYT R** Číslo katalogu 2  
 |Dat.nar. : 20.09.2013 Plemeno : S100 Masný simentál  
 |Chovatel : Agrochyt s.r.o.Mohelno  
 |Majitel : Agrochyt s.r.o.Mohelno

OOO 268 239 LINDE PERY P 25171-01113  
 OO ZSI 286 LAMHOJ SUPERY P 70514-00150  
 MOO 7051400028 DK LAMHOJ LILJE 70514-00028

**OTEC ZSI 935 URAGÁN AGROCHYT P 392000743257061**

OMO SIP 071 GOMBA 164617006515  
 MO 17172 932 CZ LAURA ŠUMAVSKÁ PP 158932017172  
 MMO 6320 617 CZ MS BCM JACKPOT 27D G368344

OOM ZSI 046 FREDLUND INDIANER V 61717-0122  
 OM SIP 339 KASIUS P 037487107188  
 MOM 105197 407 CZ P 036407105197

**MATKA 17245 932 CZ P 370932017245**

OMM ZSI 078 GEROJ 164617006524  
 MM 120706 304 CZ P 158304120706  
 MMM 51308 446 CZ SPRINGCREEK SONYA 127C MBJ P PG 280233

Vlastní užitkovost: ve 120d: **229** kg ve 210d: **342** kg v 365d: **579** kg / kříž: **136** cm  
 |Přírůstek od narození: **1472** g / **103** šourek **0** cm  
 |Věk při ZV **386** dní aktuálně k 17.09.14 hmotnost: **575** kg výška v kříži: **136** cm

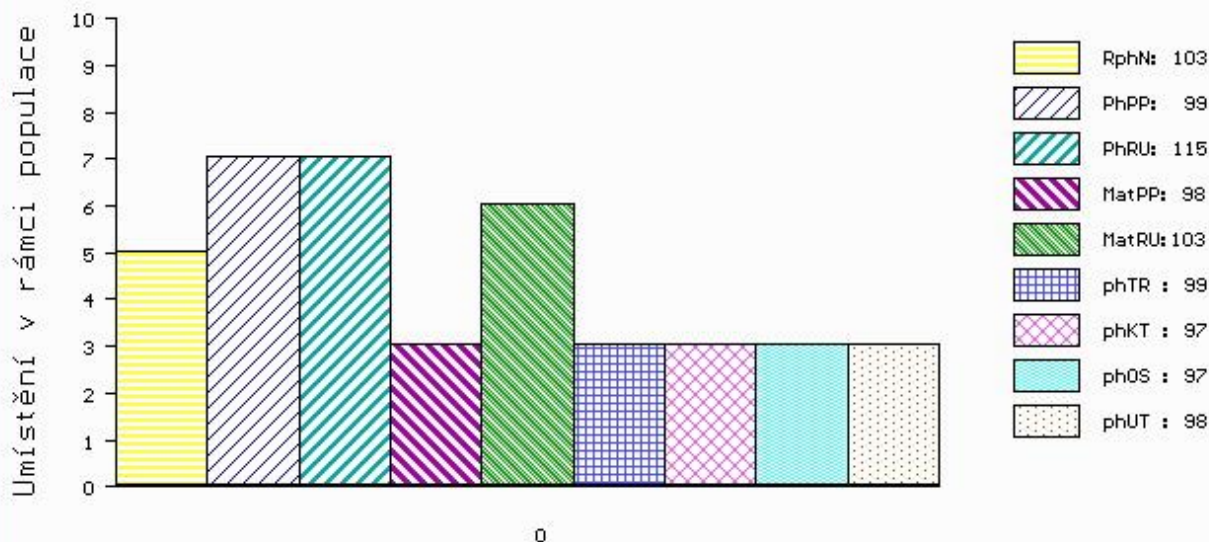
### PLEMENNÉ HODNOTY

### LINEARNÍ HODNOCENÍ

	pp	ru	pp	ru	TR	KT	OS	UT	Hmot	kříž	TR	KT	OS	UT	CE		
BÝK	PE	<b>99</b>	<b>115</b>	ME	<b>98</b>	<b>103</b>	<b>99</b>	<b>97</b>	<b>97</b>	<b>98</b>							
MATKA	PE	<b>97</b>	<b>123</b>	ME	<b>110</b>	<b>103</b>	<b>96</b>	<b>92</b>	<b>91</b>	<b>91</b>	<b>625</b>	<b>148</b>	<b>24</b>	<b>19</b>	<b>19</b>	<b>7</b>	<b>69</b>
OTEC	PE	<b>91</b>	<b>110</b>	ME	<b>89</b>	<b>105</b>	<b>109</b>	<b>113</b>	<b>114</b>	<b>116</b>							

HODNOCEN: TR 7 / / 9 KT / / OS / / UT Výsledek: **před ZV-chovatelem**

## ÚROVEŇ PLEMENNÝCH HODNOT



č.kat:02 uš.číslo 000843653 061 CZ