

# KATALOG ZÁKLADNÍHO VÝBĚRU

dne 15.10.2014

**OPB Cunkov**

začátek 09,00 hod.

Č.   k.	Číslo býčka	OTEC st.reg.	DATUM NAROZENÍ	PLEM.	PŘÍRUSTEK (g)				CH O V A T E L
					test RPH	živ. RPH			
1	837782	031 CZ ZSI	805 18.07.13	S100	1841	109	1654	113	Farma Kozák, s.r.o.
2	837784	031 CZ ZSI	451 21.07.13	S100	1166	85	1376	92	Farma Kozák, s.r.o.
3	836373	031 CZ PMS	510 28.07.13	S100	1883	118	1562	113	Kolář František, Stožice
4	846590	031 CZ ZSI	137 31.07.13	S100	1816	104	1535	100	Samohejlová Andrea, Malešice
5	808226	031 CZ ZSI	621 10.08.13	S100	1691	106	1249	101	Vachtfeitl Josef, Zábrdí
6	854193	031 CZ ZSI	621 11.08.13	S100	1708	104	1460	100	Vachtfeitl Josef, Zábrdí
7	837789	031 CZ ZSI	820 21.08.13	S100	1575	105	1487	108	Farma Kozák, s.r.o.
8	607960	072 CZ ZSI	569 22.08.13	S100	1941	113	1601	112	Polfin eko s.r.o. Újezd u V.K.
9	760268	032 CZ ZSI	708 23.08.13	S100	2033	112	1426	105	Statek Kašperské Hory s.r.o.
10	854194	031 CZ ZSI	621 30.08.13	S100	1858	114	1683	114	Vachtfeitl Josef, Zábrdí
11	854195	031 CZ ZSI	621 31.08.13	S100	1708	110	1583	111	Vachtfeitl Josef, Zábrdí
12	854196	031 CZ ZSI	621 03.09.13	S100	1758	108	1570	106	Vachtfeitl Josef, Zábrdí
13	760273	032 CZ ZSI	689 06.09.13	S100	1775	103	1384	101	Statek Kašperské Hory s.r.o.
14	675479	031 CZ ZSI	726 14.09.13	S100	1658	99	1635	100	ZD Selibov
15	675480	031 CZ ZSI	726 15.09.13	S100	1683	99	1650	101	ZD Selibov
16	760275	032 CZ ZSI	671 16.09.13	S100	1983	111	1527	111	Statek Kašperské Hory s.r.o.
17	857668	031 CZ ZLI	535 15.07.13	Y100	1408	88	1246	91	Fidler Božetěch, Škarez
18	857669	031 CZ ZLI	538 19.07.13	Y100	1475	92	1358	92	Fidler Božetěch, Škarez
19	837785	031 CZ ZLI	989 02.08.13	Y100	1491	98	1349	96	Farma Kozák, s.r.o.
20	863845	031 CZ ZLI	746 08.08.13	Y100	1566	104	1432	112	Musilová Mária, Ing, Statek Polánka
21	830405	031 CZ LIP	736 08.09.13	Y100	1541	93	1287	90	Kačírek Pavel, Nový Kostelec
22	837797	031 CZ ZLI	989 09.09.13	Y100	1441	100	1360	102	Farma Kozák, s.r.o.
23	675481	031 CZ ZLI	921 23.09.13	Y100	1383	100	1313	96	ZD Selibov
24	837792	031 CZ ZTI	892 27.08.13	T100	1875	101	1472	100	Farma Kozák, s.r.o.
25	837800	031 CZ ZTI	898 19.09.13	T100	1791	110	1655	113	Farma Kozák, s.r.o.
26	837790	031 CZ ZBA	749 22.08.13	Q100	1383	89	1204	87	Farma Kozák, s.r.o.
27	837780	031 CZ ZPI	207 08.07.13	P100	1275	96	1301	99	Farma Kozák, s.r.o.
28	861523	031 CZ PAA	027 24.07.13	G100	1133	90	1235	93	Vráblík Miroslav, Ing, Trhové Sviny
29	837795	031 CZ ZAA	891 05.09.13	G100	1900	119	1504	121	Farma Kozák, s.r.o.
30	837779	031 CZ ZBM	295 06.07.13	B100	1158	98	1064	98	Farma Kozák, s.r.o.
31	837791	031 CZ ZBM	295 23.08.13	B100	975	92	1079	92	Farma Kozák, s.r.o.

## Býci vyřazení před základním výběrem

Č.   k.	Číslo býčka	OTEC st.reg.	Datum narození	Plem.	Body		CHOVATEL	Důvod vyřazení
					VT	HM		
32	806367	031 CZ ZAA	599 11.08.13	G100	10	10	Novák Miroslav, Řevnov	před ZV-chovatel
33	836374	031 CZ ZSI	284 28.07.13	S100	7	10	Kolář František, Stožice	před ZV-rabiát

*Plemenné hodnoty uvedené v katalogu jsou spočítány k 30.9.2014*

### Termíny základních výběrů a dražeb IV. Turnus 2014

Den	Datum	Začátek *	OPB , chovatel	Ks	Plemena	Dražba
Sobota	<b>11.10.2014</b>	9,00	<b>Agrochyt s.r.o. Mohelno</b>	<b>2</b>	MS	x
Neděle	<b>12.10.2014</b>	x	x	x	x	x
Pondělí	<b>13.10.2014</b>	10,00	<b>Marek Petr, Častonín</b>	<b>1</b>	GS	
		14,00	<b>Šedivý Jan, Smrhov</b>	<b>1</b>	MS	
		15,00	<b>Opekar Jan, Chodeč</b>	<b>1</b>	AA	
Úterý	<b>14.10.2014</b>	9,00	x	x	x	x
Středa	<b>15.10.2014</b>	9,00	<b>OPB Cunkov</b>	<b>33</b>	MS,LI,CH,AA,BA,PI,BM	<i>hodinu po skončení ZV</i>
		16,00	<b>Farma Kozák</b>	<b>3</b>	AA,CH,LI	x
		17,00	<b>Pražan Břetislav, Martinice</b>	<b>1</b>	CH	
		18,00	<b>Kubík Dušan, Třebčice</b>	<b>1</b>	HE	
Čtvrtek	<b>16.10.2014</b>	10,00	<b>Družstvo vlastníků Libeň – Vtelno</b>	<b>2</b>	CH	x
		12,00	<b>Šilhanová Marie, Nová Ves</b>	<b>2</b>	MS	

## Vysvětlivky ke zkratkám ve jménech v katalogu :

ET	- býček narozen po embryotrasferu
RED	- zbarvení red angus
P	- bezrohý - heterozygot (MS,CH,LI,BA)
PP	- bezrohý – homozygot stanoveno testem DNA (MS,CH,LI,BA)
R	- rohatý (MS)
+/+	- homozygot s alelami způsobujícími běžné osvalení (GS)
+/MH	- heterozygot s jednou alelou podmiňující dvojí osvalení (GS)
MH/MH	- homozygot - obě alely podmiňující dvojí osvalení (GS – oddíl „B“ PK )

### U matek plemene BA

Třída	Výška kříž (cm)	Hmotnost (kg)	RPH přímý efekt	RPH mat. efekt	RPH osvalení
SE	147 a více	800 a více	105 a vic	103 a vic	103 a vic
EC	147 a více	800 a více	105 a vic	pod 103	103 a vic
EM	147 a více	800 a více	pod 105	103 a vic	pod 103
CM	pod 147	pod 800	105 a vic	103 a vic	103 a vic
C1	pod 147	pod 800	105 a vic	pod 103	103 a vic
M1	pod 147	pod 800	pod 105	103 a vic	pod 103

### Popisky grafu úrovně plemenných hodnot

Jednotlivé plemenné hodnoty jsou rozděleny do pásem na základě výpočtu kvantilu normálního rozložení, které udávají, jak si konkrétní jedinec stojí v porovnání s průměrem populace plemenných býčků odchovaných v období 2008 - 2013.

pásmo	Pozice býka v rámci populace	zkratka	Popis údaje v grafu
10	býk patří hodnotou RPH do 10 % nejlepších býků v daném ukazateli	<i>RphT</i>	RPH pro přírůstek v testu
9	býk patří hodnotou RPH do 20 % nejlepších býků v daném ukazateli	<i>RphN</i>	RPH pro životní přírůstek
8	býk patří hodnotou RPH do 30 % nejlepších býků v daném ukazateli	<i>RpPP</i>	RPH pro přímý efekt porody
7	býk patří hodnotou RPH do 40 % nejlepších býků v daném ukazateli	<i>RpRU</i>	RPH pro přímý efekt růst
6	býk patří hodnotou RPH do 50 % nejlepších býků v daném ukazateli	<i>MatPP</i>	RPH pro maternální efekt porody
5	býk patří hodnotou RPH do průměru býků v daném ukazateli	<i>MatRU</i>	RPH pro maternální efekt růst
4	býk patří hodnotou RPH do 60 % nejlepších býků v daném ukazateli	<i>phTR</i>	RPH pro lineární hodnocení těl. rámec
3	býk patří hodnotou RPH do 70 % nejlepších býků v daném ukazateli	<i>phKT</i>	RPH pro lineární hodnocení kap. těla
2	býk patří hodnotou RPH do 80 % nejlepších býků v daném ukazateli	<i>phOS</i>	RPH pro lineární hodnocení osvalení
1	býk patří hodnotou RPH do 90 % nejlepších býků v daném ukazateli	<i>phUT</i>	RPH pro lineární hodnocení užit. typ

### Hlavní selekční kritéria pro výběr do plemenitby na OPB a odchovu u chovatele

Hlavním selekčním kritériem bude pouze lineární hodnocení při základním výběru.

#### Důvody vyřazení před základním výběrem

- hodnocení tělesného rámce (1,2,3 body dle parametrů daného plemene)
- hodnocení bodů za hmotnost v 365 dnech (1,2,3 body dle parametrů daného plemene)
- nepředvedení býka k základnímu výběru na ohlávce nebo na vodící tyči
- na základě rozhodnutí majitele býka o jeho vyřazení
- zdravotní důvody (displazie varlat, apod.)

#### Důvody vyřazení při základním výběrem

- hodnocení délky těla (1,2,3 body dle parametrů daného plemene)
- hodnocení ukazatelů kapacity těla (1,2,3 body dle parametrů daného plemene)
- hodnocení ukazatelů osvalení (1,2,3 body dle parametrů daného plemene)
- hodnocení užitkové typu (1,2,3 body dle parametrů daného plemene)
- závažné vady exteriéru při základním výběru
- neodpovídající funkčnost končetin při základním výběru
- zdravotní důvody (displazie varlat, apod.)

## Reklamační řád pro základní výběry býků

Majitel odchovávaného býčka má právo podat reklamaci proti rozhodnutí výběrové komise (ČSCHMS). Tato reklamační může mít písemnou nebo ústní formu. Po skončení základního výběru býků vyzve předseda výběrové komise k podání případných protestů (reklamací). Reklamační se podává nejpozději do 60-ti minut od výzvy předsedy výběrové komise. Reklamační se podává předsedovi výběrové komise. Jménem majitele býka může jednat také zástupce OPB. Po vznesení reklamační následuje nové předvedení býka. Reklamační je podmíněna složením nevratné kauce 1000 Kč, přičemž polovina z této částky je určena pro provozovatele OPB a polovina pro ČSCHMS. Tato kauce musí být složena okamžitě v hotovosti v době podání reklamační předsedovi výběrové komise.

V případě shodného verdiktu výběrové komise a majitele býka je platný tento shodný verdikt.

V případě neshody mezi verdiktem výběrové komise a majitelem býka bude proveden nový základní výběr. Provedení nového základního výběru je podmíněno složením kauce 5000 Kč za každého reklamovaného býka. Kauce se skládá na účet ČSCHMS nejpozději do 10-ti kalendářních dnů ode dne provedení základního výběru. V případě, že nebudou peníze připsány na účet v daném termínu, platí původní verdikt výběrové komise a reklamační se dále neřeší. Nový základní výběr se uskuteční do 30-ti dnů od sporného výběru na místě, kde byla podána reklamační, pokud se obě strany nedohodnou jinak. Většinové složení komise nesmí být totožné se složením komise, která vynesla sporný verdikt. O složení komise rozhoduje ČSCHMS po dohodě s příslušným chovatelským klubem a Radou PK daného plemene. O závěru nového základního výběru je sepsán nový výběrový protokol. Proti tomuto rozhodnutí se již nelze dále odvolat. V případě, že je potvrzeno původní rozhodnutí výběrové komise, propadá kauce ve prospěch ČSCHMS, v opačném případě se vrací majiteli býka do 10-ti kalendářních dnů od provedení nového základního výběru. Náklady spojené s novým základním výběrem nese strana, která při svém rozhodnutí či jednání nebyla v právu.

V každém případě se o reklamační vede písemný zápis. Rozhodnutí výběrové komise se váže ke konkrétnímu zvířeti v konkrétním čase a není možno se na něj odvolávat v případných následných sporech. Schváleno výborem ČSCHMS dne 21.3.2006 v Hradištku pod Medníkem, změny schváleny VČS dne 6.9.2007.



<b><u>Sekretariát:</u></b> ČSCHMS Praha Těšnov 17 11705 PRAHA 1 Mobil : +420 724 007 860 Tel/ : +420 221 812 865 E-mail : <a href="mailto:info@cschms.cz">info@cschms.cz</a>	<b><u>Ředitel PK</u></b> Kopecký Jan Osík 201 569 67 OSÍK u LITOMYŠLE Mobil : +420 724 007 862 Tel/fax : +420 461 612 809 E-mail : <a href="mailto:kopecky@cschms.cz">kopecky@cschms.cz</a>	<b><u>Adresa PK</u></b> Stará Anna Krátká 167 410 02 LOVOSICE Mobil : +420 724 073 641 E-mail : <a href="mailto:stara@cschms.cz">stara@cschms.cz</a>
---	--	--

Číslo : 837782 031 CZ ZOLTÁN Z CUNKOVA PP Číslo katalogu 1  
 Dat.nar. : 18.07.2013 Plemeno : S100 Masný simentál  
 Chovatel : Farma Kozák, s.r.o.  
 Majitel : Farma Kozák, s.r.o.

OOO 267 857 DOVEFIELDS GALLANT M045537  
 OO ZSI 283 LYKKE SIRIUS P 41344-00241  
 MOO 4134400184 DK LYKKE OPULUS ET P 41344-00184

OTEC ZSI 805 TUAREG AGROCHYT PP 392000709817061  
 OMO ZSI 284 HOLM ULRICK P 36545-00514  
 MO 193698 961 CZ OUŠKO JUNIOR AGROCHYT P 392000193698961  
 MMO 193683 961 CZ OUŠKO AGROCHYT P 392000193683961

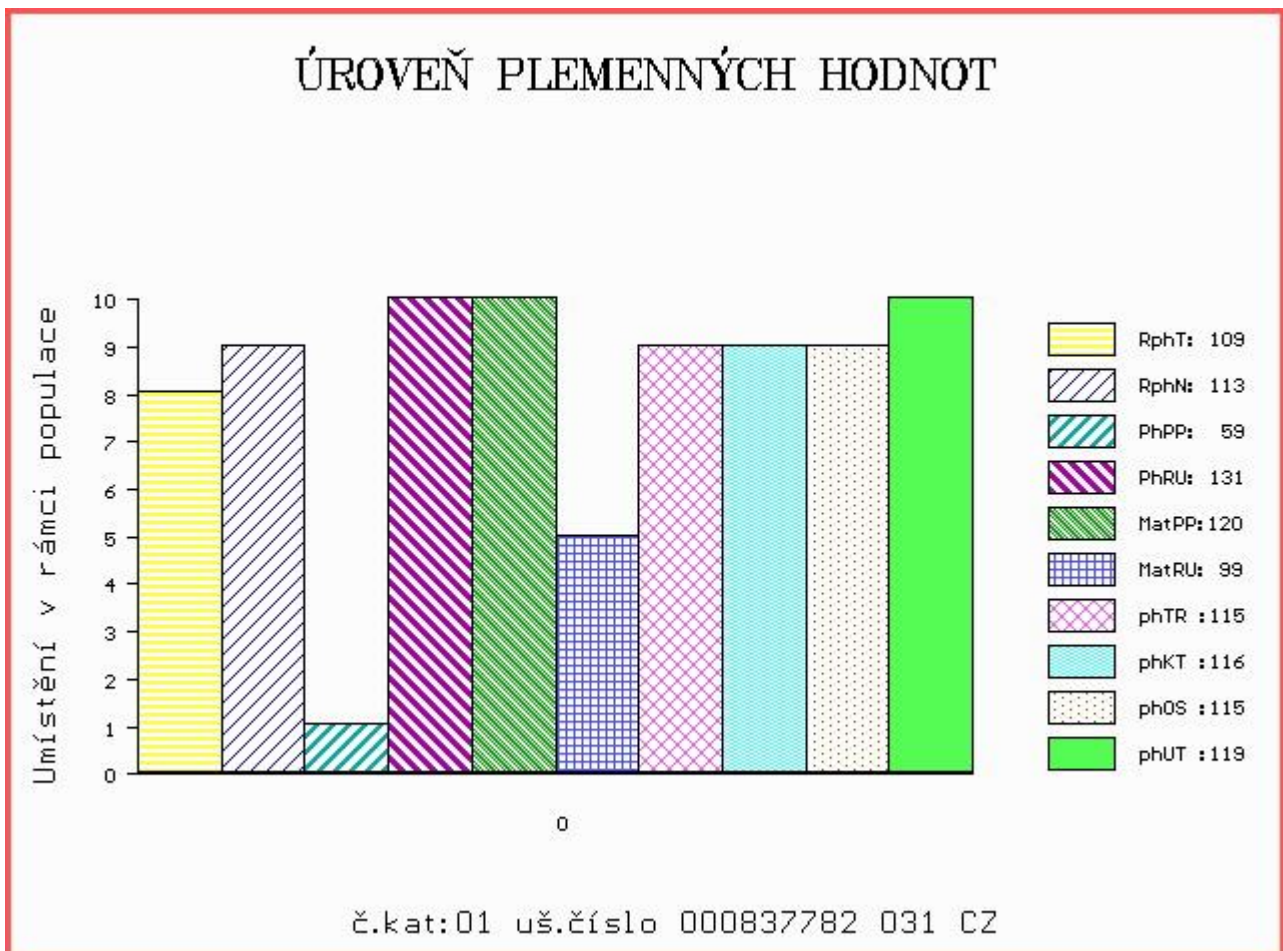
OOM 268 909 COHEN AV HÄGGENÄS 91366  
 OM ZSI 343 EUGEN AV RÖRUM P 92241  
 MOM 79066 SE KRONI 79066

MATKA 339465 931 CZ SUSANE Z OSTRÉHO ET P 253000339465931  
 OMM ZSI 284 HOLM ULRICK P 36545-00514  
 MM 250690 931 CZ OLMA Z OSTRÉHO P 253000250690931  
 MMM 120692 304 CZ INKA ŠUMAVSKÁ R 158304120692

Vlastní užítkovost: ve 120d: 231 kg ve 210d: 387 kg v 365d: 659 kg / kříž: 142 cm  
 Přírůstek v testu : 1841 g / 109 přírůstek od narození: 1654 g / 113 šourek 39 cm  
 Věk při ZV 454 dní aktuálně k 19.09.14 hmotnost: 761 kg výška v kříži: 147 cm

PLEMENNÉ HODNOTY										LINEARNÍ HODNOCENÍ							
	pp	ru	pp	ru	TR	KT	OS	UT	Hmot	kříž	TR	KT	OS	UT	CE		
BÝK	PE	59	131	ME	120	99	115	116	115	119							
MATKA	PE	61	128	ME	112	101	118	115	112	117	718	149	27	20	18	7	72
OTEC	PE	80	115	ME	124	106	95	105	110	107							

HODNOCEN: TR 10 / /10 KT / / OS / / UT Výsledek:



Číslo : **837784 031 CZ ZAFF Z CUNKOVA V** Číslo katalogu 2  
 Dat.nar. : 21.07.2013 Plemeno : S100 Masný simentál  
 Chovatel : Farma Kozák, s.r.o.  
 Majitel : Farma Kozák, s.r.o.

OOO 267 857 DOVEFIELDS GALLANT M045537  
 OO ZSI 283 LYKKE SIRIUS P 41344-00241  
 MOO 4134400184 DK LYKKE OPULUS ET P 41344-00184

**Otec ZSI 451 OVIDIPUS VODŇANSKÝ P 145000500929031**  
 OMO ZSI 074 LCHMN MSTR ABUDANCE 217Y P ASA 1390776  
 MO 110757 207 CZ CHVÁLA VODŇANSKÁ P 145207110757  
 MMO 23516 267 CZ MS BCM STAR 63D P PG368350

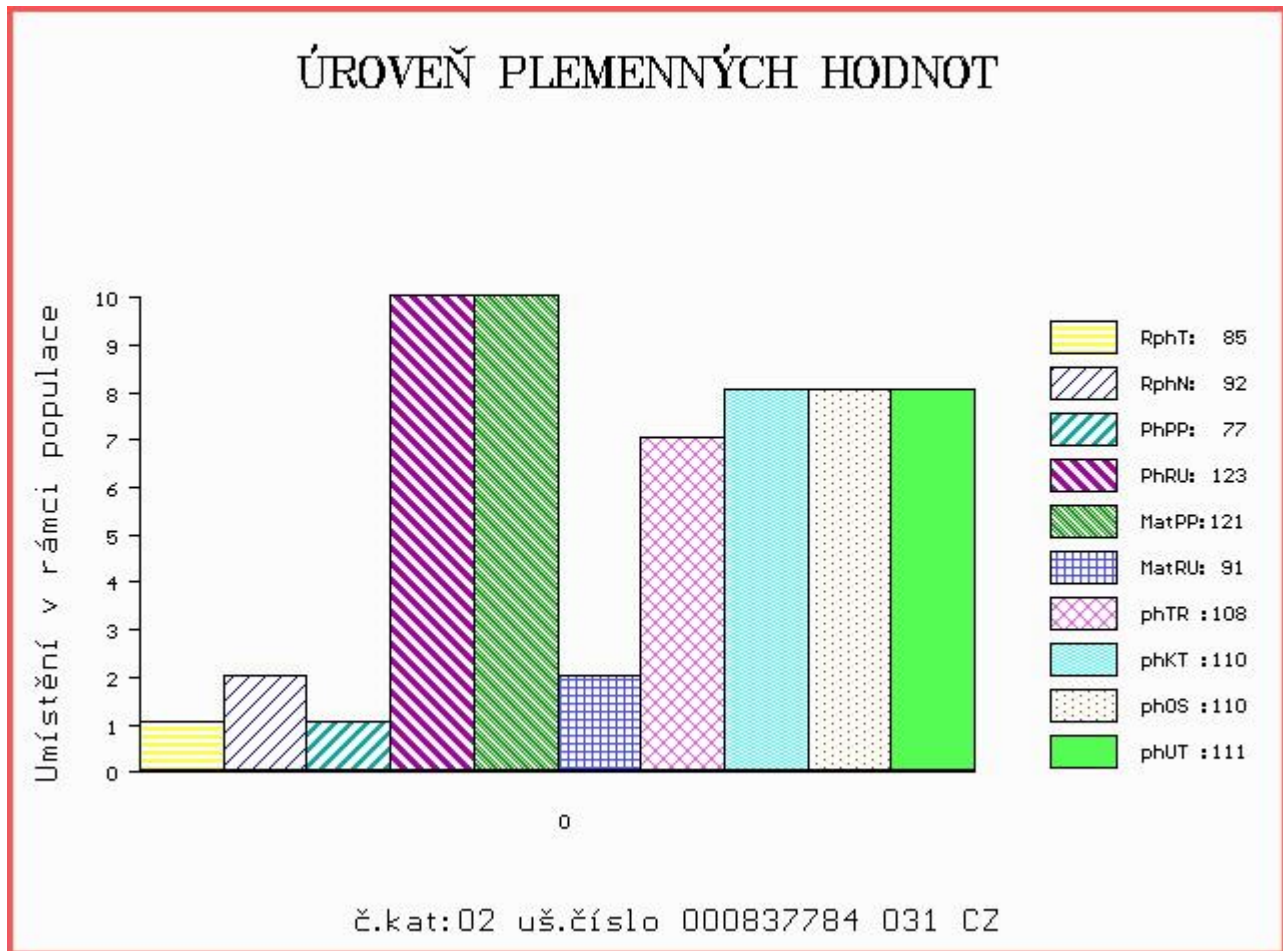
OOM ZSI 069 BAR 5 PAYMASTER 1334D P299385-KN  
 OM ZSI 188 VINGEGAARD ROCKY P 41524-00877  
 MOM 4152400467 DK VINGEGAARD HEIDI ET P 41524-00467

**MATKA 297079 931 CZ PEPITA Z OSTŘEHO ET P 253000297079931**  
 OMM 265 694 SUN RISE COUNTRY RED 37A PTG245451  
 MM 51318 446 CZ SPRINGCREEK SONYA 103C /MBJ G280230  
 MMM 0 RB MS SKY HIGH 23U G138988-V

Vlastní užitkovost: ve 120d: **218 kg** ve 210d: **360 kg** v 365d: **595 kg** / kříž: **138 cm**  
 Přírůstek v testu : **1166 g / 85** přírůstek od narození: **1376 g / 92** šourek **37 cm**  
 Věk při ZV **451** dní aktuálně k 19.09.14 hmotnost: **630 kg** výška v kříži: **141 cm**

PLEMENNÉ HODNOTY						LINEARNÍ HODNOCENÍ											
	pp	ru	pp	ru	TR	KT	OS	UT	Hmot	kříž	TR	KT	OS	UT	CE		
BÝK	PE	<b>77</b>	<b>123</b>	ME	<b>121</b>	<b>91</b>	<b>108</b>	<b>110</b>	<b>110</b>	<b>111</b>							
MATKA	PE	<b>62</b>	<b>133</b>	ME	<b>120</b>	<b>112</b>	<b>111</b>	<b>106</b>	<b>103</b>	<b>106</b>	<b>702</b>	<b>150</b>	<b>23</b>	<b>20</b>	<b>16</b>	<b>7</b>	<b>66</b>
Otec	PE	<b>88</b>	<b>116</b>	ME	<b>125</b>	<b>70</b>	<b>106</b>	<b>112</b>	<b>113</b>	<b>112</b>							

HODNOCEN: TR 7 / /10 KT / / OS / / UT Výsledek:



Číslo : **836373 031 CZ ZORAN VODŇANSKÝ P** Číslo katalogu 3  
 Dat.nar. : 28.07.2013 Plemeno : S100 Masný simentál  
 Chovatel : Kolář František, Stožice  
 Majitel : Kolář František, Stožice

OOO ZSI 400 HEDETOFT UNITED P 80185-00096  
 OO ZSI 714 VINGEGAARD CRASSUS P 41524-01205  
 MOO 4152400920 DK VINGEGAARD SAVANA P 41524-00920

**Otec PMS 510 VOJTA VODŇANSKÝ R 145000751997031**  
 OMO ZSI 188 VINGEGAARD ROCKY P 41524-00877  
 MO 41078 931 CZ P 145000041078931  
 MMO 23514 267 CZ MS BCM JACKPOT 90D P G368330

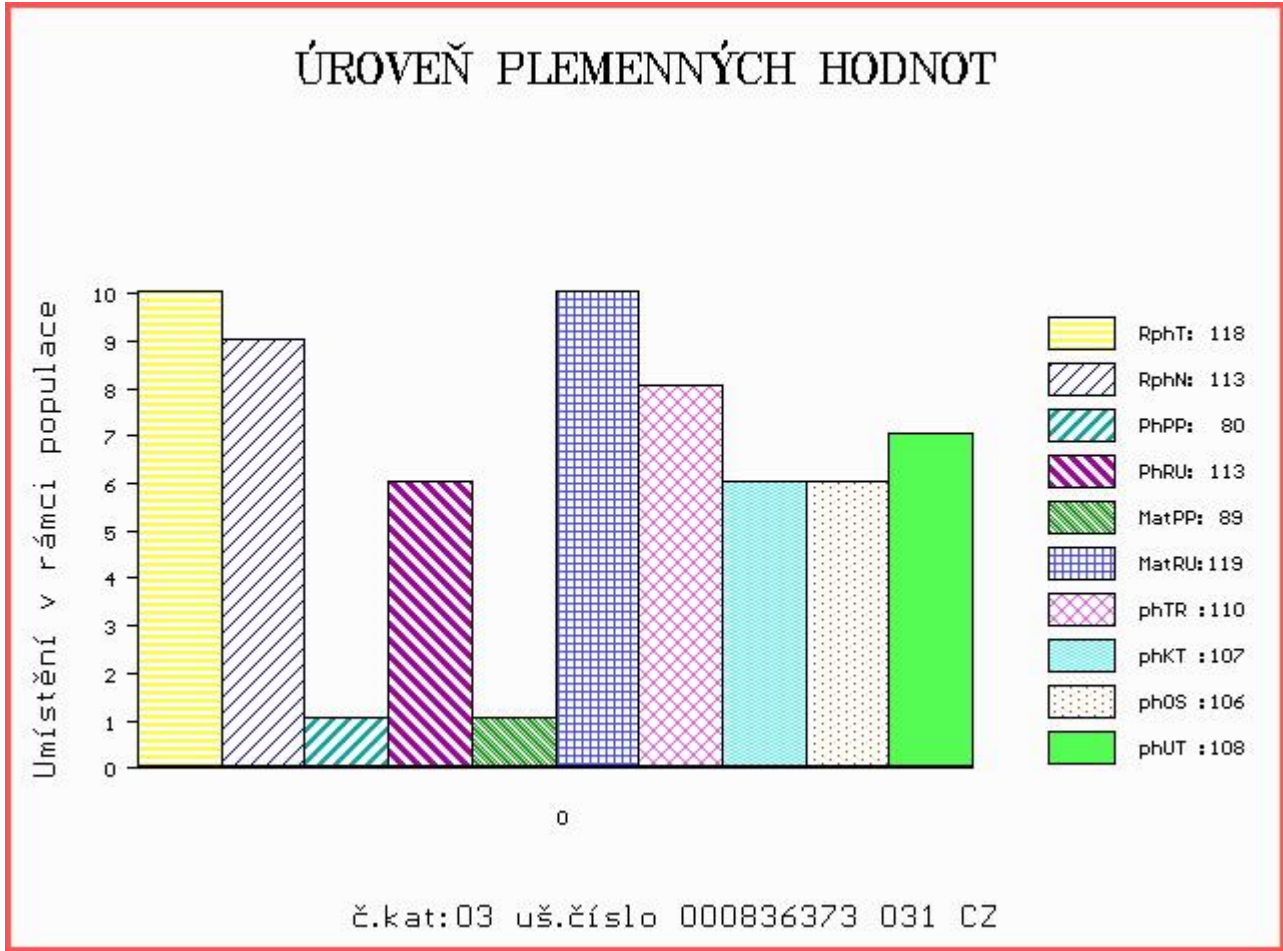
OOM 299 139 POSIT V F 21605/01  
 OM ZSI 070 GORM PP 87072-0031  
 MOM 870720025 DK P 87072-0025

**Matka 124781 207 CZ LILIE VODŇANSKÁ P 145207124781**  
 OMM ZSI 074 LCHMN MSTR ABUDANCE 217Y P ASA 1390776  
 MM 110751 207 CZ CHARITA VODŇANSKÁ P 145207110751  
 MMM 23514 267 CZ MS BCM JACKPOT 90D P G368330

Vlastní užítkovost: ve 120d: **234 kg** ve 210d: **352 kg** v 365d: **615 kg** / kříž: **136 cm**  
 Přírůstek v testu : **1883 g / 118** přírůstek od narození: **1562 g / 113** šourek **39 cm**  
 Věk při ZV **444** dní aktuálně k 19.09.14 hmotnost: **706 kg** výška v kříži: **141 cm**

PLEMENNÉ HODNOTY										LINEARNÍ HODNOCENÍ							
	pp	ru	ME	pp	ru	TR	KT	OS	UT	Hmot	kříž	TR	KT	OS	UT	CE	
BÝK	PE	<b>80</b>	<b>113</b>	ME	<b>89</b>	<b>119</b>	<b>110</b>	<b>107</b>	<b>106</b>	<b>108</b>							
MATKA	PE	<b>89</b>	<b>113</b>	ME	<b>88</b>	<b>125</b>	<b>111</b>	<b>109</b>	<b>107</b>	<b>108</b>	<b>932</b>	<b>149</b>	<b>27</b>	<b>25</b>	<b>23</b>	<b>8</b>	<b>83</b>
Otec	PE	<b>65</b>	<b>119</b>	ME	<b>94</b>	<b>110</b>	<b>114</b>	<b>110</b>	<b>109</b>	<b>113</b>							

HODNOCEN: TR 7 / /10 KT / / OS / / UT Výsledek:



Číslo : 846590 031 CZ ZONER Z MALEŠIC P Číslo katalogu 4  
 Dat.nar. : 31.07.2013 Plemeno : S100 Masný simentál  
 Chovatel : Samohejlová Andrea, Malešice  
 Majitel : Samohejlová Andrea, Malešice

OOO 290 529 EMSIG PP 11.000 07603  
 OO 262 054 EMSTAL 1 342/92 22.808 48175  
 MOO 0 ST.- NR.342 PP 09.182 89994

**OTEC ZSI 137 EMIL P 16.011 00689**  
 OMO 000 PASTA 148 166 844  
 MO 1600537899 DE RAMBI 16.005 37899  
 MMO 0 RENI 231 286 448

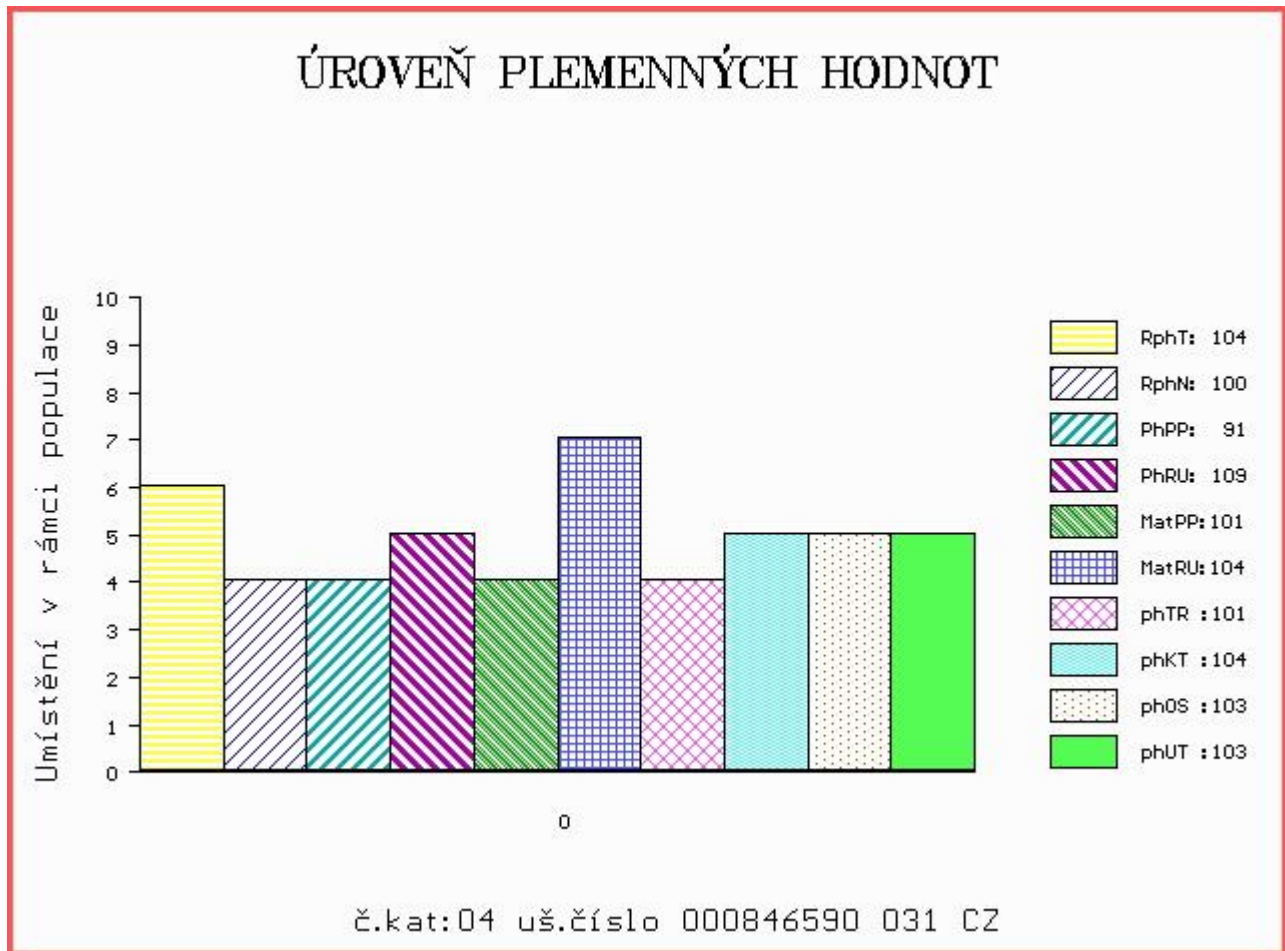
OOM 269 853 GIGANT P 14.012 09670  
 OM 271 390 GINGER PP 14.026 88553  
 MOM 1401671221 DE HILDE P 14.016 71221

**MATKA 1403229345 DE P 14.032 29345**  
 OMM 271 391 HOLGER P 14.011 45692  
 MM 1401893560 DE ANJA P 14.018 93560  
 MMM 1400865717 DE AGATHE 14.008 65717

Vlastní užítkovost: ve 120d: 224 kg ve 210d: 331 kg v 365d: 621 kg / kříž: 138 cm  
 Přírůstek v testu : 1816 g / 104 přírůstek od narození: 1535 g / 100 šourek 39 cm  
 Věk při ZV 441 dní aktuálně k 19.09.14 hmotnost: 680 kg výška v kříži: 143 cm

PLEMENNÉ HODNOTY										LINEARNÍ HODNOCENÍ						
	pp	ru	pp	ru	TR	KT	OS	UT		Hmot	kříž	TR	KT	OS	UT	CE
BÝK	PE	91	109	ME	101	104	101	104	103	103						
MATKA	PE	95	107	ME	103	91	95	98	100	99	596	/ 144	21	21	16	7 65
OTEC	PE	86	107	ME	102	123	99	100	98	98						

HODNOCEN: TR 8 / /10 KT / / OS / / UT Výsledek:



Číslo : 808226 031 CZ ZEIT ZE ZÁBRDÍ V Číslo katalogu 5  
 Dat.nar. : 10.08.2013 Plemeno : S100 Masný simentál  
 Chovatel : Vachtfeitl Josef,Zábrdí  
 Majitel : Vachtfeitl Josef,Zábrdí

OOO ZSI 286 LAMHOJ SUPERY P 70514-00150  
 OO ZSI 458 SNEUMGAARD BOYSTAR V 80164-00171  
 MOO 8016400126 DK SNEUMGAARD THELMA 80164-00126

**OTEC ZSI 621 ROBERT POLFIN P 339000545512072**  
 OMO ZSI 215 VINGEGAARD SIRIUS PP 41524-00909  
 MO 99846 972 CZ MIKINA POLFIN P 339000099846972  
 MMO 5575 617 CZ BBX WILMA 7D P G349503

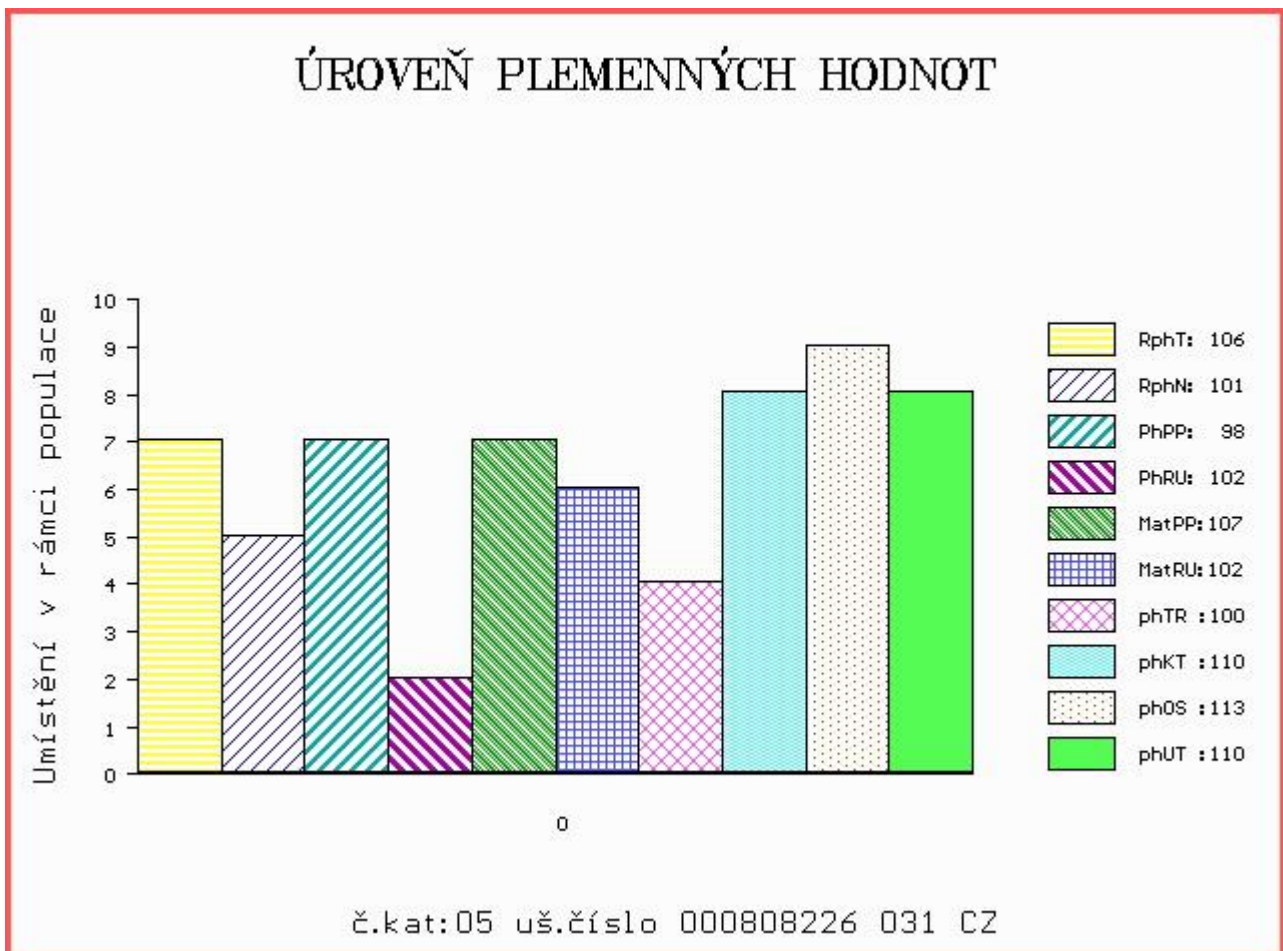
OOM 268 237 ROSAS PROBAT 79150-00139  
 OM ZSI 284 HOLM ULRICK P 36545-00514  
 MOM 3654500359 DK HOLM ROSA 36545-00359

**MATKA 136678 942 CZ P 061000136678942**  
 OMM ZSI 095 HILLARY P DE1400271905  
 MM 100872 407 CZ P 061000100872407  
 MMM 110752 207 CZ POL SIM CHLOUBA P 145207110752

Vlastní užítkovost: ve 120d: 210 kg ve 210d: 323 kg v 365d: 493 kg / kříž: 136 cm  
 Přírůstek v testu : 1691 g / 106 přírůstek od narození: 1249 g / 101 šourek 39 cm  
 Věk při ZV 431 dní aktuálně k 19.09.14 hmotnost: 546 kg výška v kříži: 140 cm

PLEMENNÉ HODNOTY										LINEARNÍ HODNOCENÍ								
	pp	ru	pp	ru	TR	KT	OS	UT		Hmot	kříž	TR	KT	OS	UT	CE		
BÝK	PE	98	102	ME	107	102	100	110	113	110								
MATKA	PE	93	107	ME	112	111	99	106	108	106	668	/	144	20	17	16	6	59
OTEC	PE	95	119	ME	107	88	101	114	117	115								

HODNOCEN: TR 7 / / 5 KT / / OS / / UT Výsledek:





Číslo : 854193 031 CZ ZDENO ZE ZÁBRDÍ P Číslo katalogu 6  
 Dat.nar. : 11.08.2013 Plemeno : S100 Masný simentál  
 Chovatel : Vachtfeitl Josef,Zábrdí  
 Majitel : Vachtfeitl Josef,Zábrdí

OOO ZSI 286 LAMHOJ SUPERY P 70514-00150  
 OO ZSI 458 SNEUMGAARD BOYSTAR V 80164-00171  
 MOO 8016400126 DK SNEUMGAARD THELMA 80164-00126

**Otec ZSI 621 ROBERT POLFIN P 339000545512072**  
 OMO ZSI 215 VINGEGAARD SIRIUS PP 41524-00909  
 MO 99846 972 CZ MIKINA POLFIN P 339000099846972  
 MMO 5575 617 CZ BBX WILMA 7D P G349503

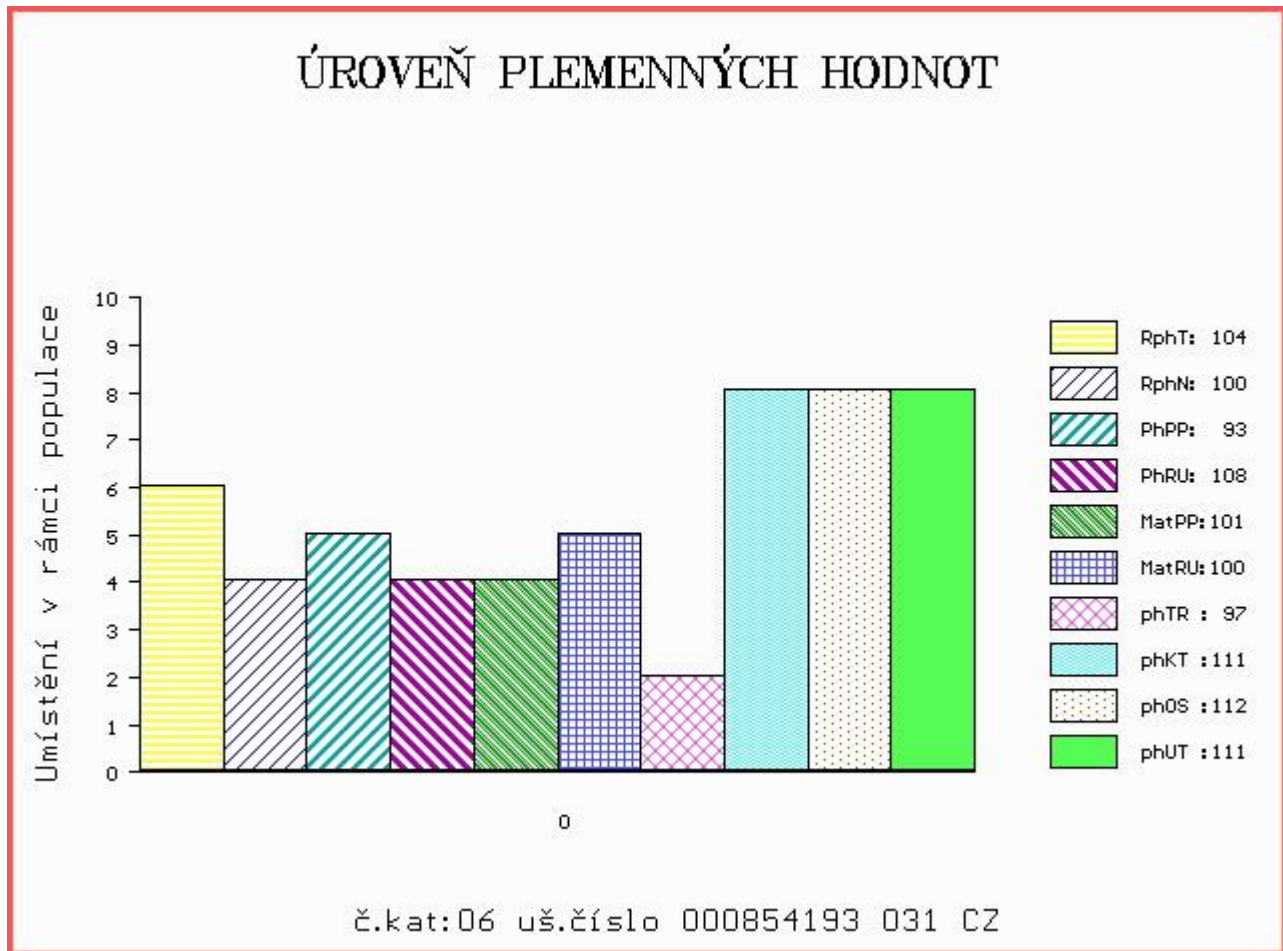
OOM ZSI 095 HILLARY P 14.002 71905  
 OM ZSI 178 JIŘÍK VODŇANSKÝ P 145287117144  
 MOM 23516 267 CZ MS BCM STAR 63D P PG368350

**Matka 380185 931 CZ P 413000380185931**  
 OMM ZSI 280 VINGEGAARD URUGUAY P 41524-01028  
 MM 250698 931 CZ ORINA Z OSTRÉHO ET P 253000250698931  
 MMM 51318 446 CZ SPRINGCREEK SONYA 103C /MBJ G280230

Vlastní užitkovost: ve 120d: 230 kg ve 210d: 311 kg v 365d: 578 kg / kříž: 137 cm  
 Přírůstek v testu : 1708 g / 104 přírůstek od narození: 1460 g / 100 šourek 38 cm  
 Věk při ZV 430 dní aktuálně k 19.09.14 hmotnost: 630 kg výška v kříži: 137 cm

PLEMENNÉ HODNOTY						LINEARNÍ HODNOCENÍ												
	pp	ru	pp	ru	TR	KT	OS	UT	Hmot	kříž	TR	KT	OS	UT	CE			
BÝK	PE	93	108	ME	101	100	97	111	112	111								
MATKA	PE	84	104	ME	100	111	95	108	110	108	674	/	140	22	21	19	7	69
Otec	PE	95	119	ME	107	88	101	114	117	115								

HODNOCEN: TR 6 / / 9 KT / / OS / / UT Výsledek:



Číslo : 837789 031 CZ ZARGO Z CUNKOVA PP Číslo katalogu 7  
 Dat.nar. : 21.08.2013 Plemeno : S100 Masný simentál  
 Chovatel : Farma Kozák, s.r.o.  
 Majitel : Farma Kozák, s.r.o.

OOO ZSI 400 HEDETOFT UNITED P 80185-00096  
 OO 272 806 MOLDAU CLINTON P 72142-00207  
 MOO 7214200068 DK MOLDAU RITA P 72142-00068

**Otec ZSI 820 MOLDAU ERASMUS PP 72142-00235**  
 OMO 272 807 VESTERVANG VIKTOR P 80779-00088  
 MO 7214200202 DK MOLDAU BARBARA P 72142-00202  
 MMO 7214200089 DK MOLDAU SYLVIA 72142-00089

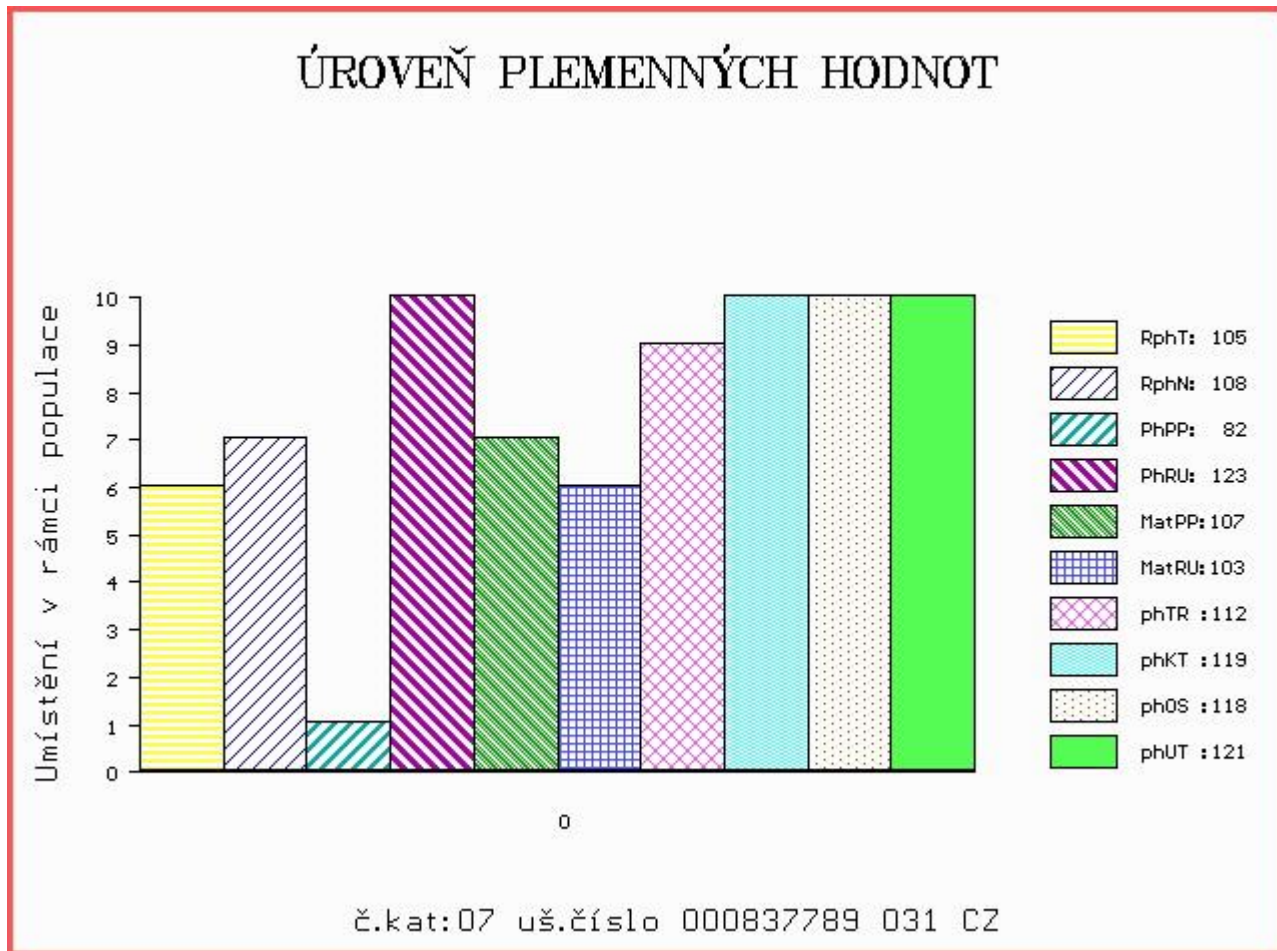
OOM ZSI 287 SKOVLY UN POCO P 83204-00131  
 OM ZSI 584 ROCCO Z PODLESÍ P 061000522755042  
 MOM 102813 942 CZ NANCY Z PODLESÍ P 061000102813942

**MATKA 437087 931 CZ USIMA Z OSTRÉHO P 430000437087931**  
 OMM ZSI 188 VINGEGAARD ROCKY P 41524-00877  
 MM 297079 931 CZ PEPITA Z OSTRÉHO ET P 253000297079931  
 MMM 51318 446 CZ SPRINGCREEK SONYA 103C /MBJ G280230

Vlastní užítkovost: ve 120d: 220 kg ve 210d: 368 kg v 365d: 579 kg / kříž: 136 cm  
 Přírůstek v testu : 1575 g / 105 přírůstek od narození: 1487 g / 108 šourek 37 cm  
 Věk při ZV 420 dní aktuálně k 19.09.14 hmotnost: 629 kg výška v kříži: 140 cm

PLEMENNÉ HODNOTY										LINEARNÍ HODNOCENÍ						
	pp	ru	pp	ru	TR	KT	OS	UT		Hmot	kříž	TR	KT	OS	UT	CE
BÝK	PE	82	123	ME	107	103	112	119	118	121						
MATKA	PE	72	133	ME	111	115	108	111	109	111	670	144	24	20	19	7 70
Otec	PE	85	112	ME	107	92	113	118	118	121						

HODNOCEN: TR 8 / / 9 KT / / OS / / UT Výsledek:



Číslo : 607960 072 CZ ZLATNÍK POLFIN P Číslo katalogu 8  
 Dat.nar. : 22.08.2013 Plemeno : S100 Masný simentál  
 Chovatel : Polfin eko s.r.o.Újezd u V.K.  
 Majitel : Polfin eko s.r.o.Újezd u V.K.

OOO 269 502 SLIEVENAGH FANTASTIC M042510  
 OO ZSI 390 LYKKE ATLANTIS P 41344-00347  
 MOO 4134400294 DK LYKKE ULUPULU P 41344-00294

**OTEC ZSI 569 LYKKE DAMASK PP 41344-00404**  
 OMO 265 291 SWITZ POL BUDS CHIEF PT197852  
 MO 4134400184 DK LYKKE OPULUS ET P 41344-00184  
 MMO 4134400114 DK LYKKE LILJE ET 41344-00114

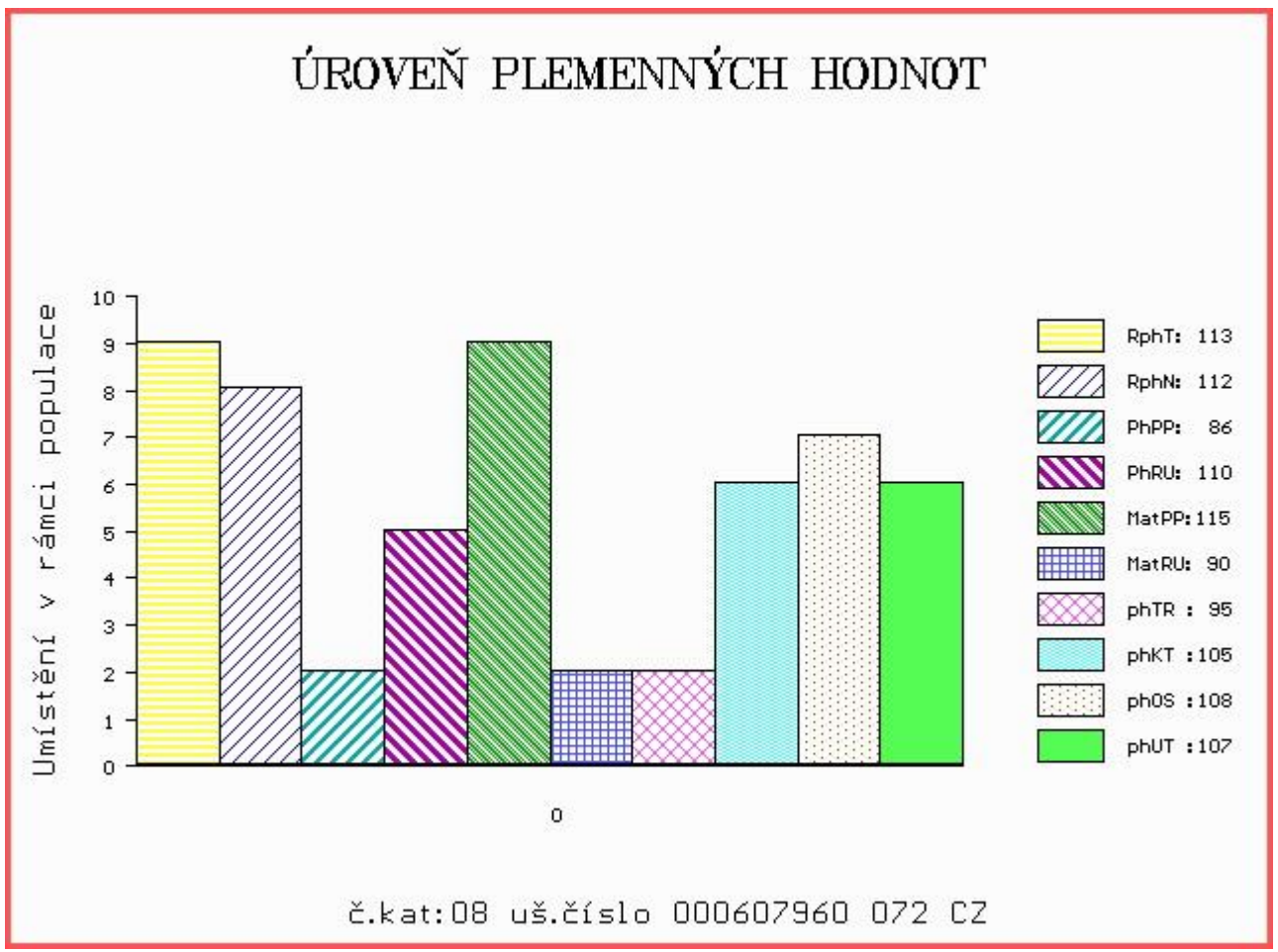
OOM 265 180 VINGEGAARD JERICHO P 41524-00558  
 OM ZSI 215 VINGEGAARD SIRIUS PP 41524-00909  
 MOM 4152400622 DK VINGEGAARD MADONNA 41524-00622

**MATKA 134183 972 CZ PAVLA POLFIN P 339000134183972**  
 OMM ZSI 098 ERKER 14.008 41203  
 MM 34488 645 CZ IVANKA POLFIN R 339000034488645  
 MMM 11980 617 CZ HELENA POLFIN R 134617011980

Vlastní užítkovost: ve 120d: 206 kg ve 210d: 323 kg v 365d: 634 kg / kříž: 138 cm  
 Přírůstek v testu : 1941 g / 113 přírůstek od narození: 1601 g / 112 šourek 39 cm  
 Věk při ZV 419 dní aktuálně k 19.09.14 hmotnost: 673 kg výška v kříži: 139 cm

PLEMENNÉ HODNOTY										LINEARNÍ HODNOCENÍ						
	pp	ru	pp	ru	TR	KT	OS	UT		Hmot	kříž	TR	KT	OS	UT	CE
BÝK	PE	86	110	ME	115	90	95	105	108	107						
MATKA	PE	91	106	ME	100	102	95	103	105	104	630	146	19	17	15	5 56
OTEC	PE	75	115	ME	134	81	110	105	103	108						

HODNOCEN: TR 7 / /10 KT / / OS / / UT Výsledek:



Číslo : 760268 032 CZ ZIKA ŠUMAVSKÝ P Číslo katalogu 9  
 Dat.nar. : 23.08.2013 Plemeno : S100 Masný simentál  
 Chovatel : Statek Kašperské Hory s.r.o.  
 Majitel : Statek Kašperské Hory s.r.o.

OOO 269 294 AGARDSLEY BRUNO M030188  
 OO 271 813 CRACKLEY KLASSIC M054433  
 MOO 905328 UK CRACKLEY CADETTE 36F F048621

**OTEC ZSI 708 THYKJAERS EMANUEL P 90312-00128**  
 OMO 271 814 HOLM VALTER PP 36545-00549  
 MO 3654500635 DK HOLM BETINNA P 36545-00635  
 MMO 3654500505 DK HOLM ULRIKKE 36545-00505

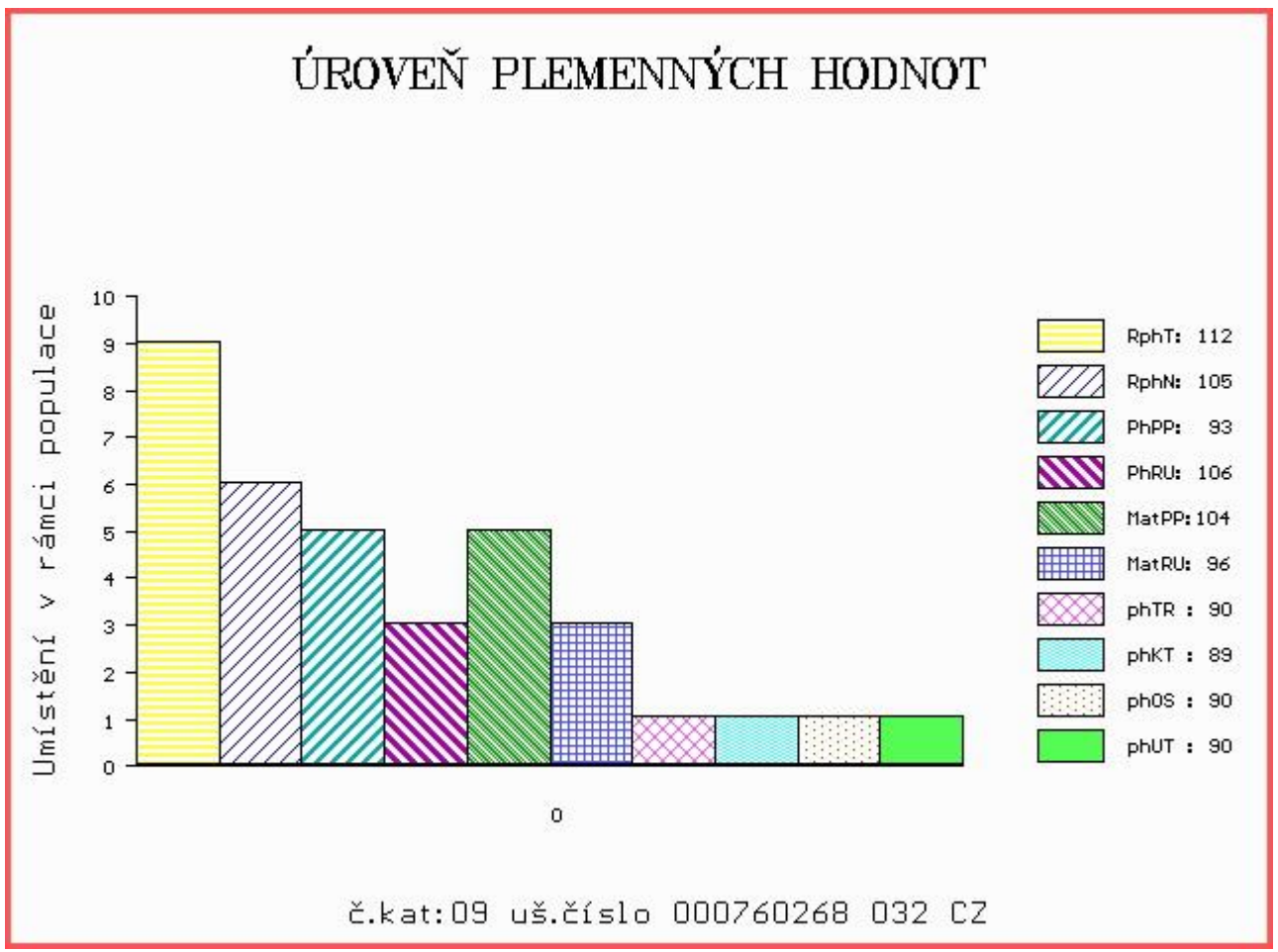
OOM ZSI 344 OSTERVANG VEST PP 86152-00201  
 OM ZSI 446 VESTERMOLLE BO WEST P 25679-01666  
 MOM 8450900169 DK JERSHAVES TRACEY 84509-00169

**MATKA 238740 932 CZ R 158000238740932**  
 OMM ZSI 078 GEROJ 164617006524  
 MM 120709 304 CZ R 158000120709304  
 MMM 6324 617 CZ DOUBLE E PRIDE 456D G325660

Vlastní užítkovost: ve 120d: 235 kg ve 210d: 300 kg v 365d: 575 kg / kříž: 139 cm  
 Přírůstek v testu : 2033 g / 112 přírůstek od narození: 1426 g / 105 šourek 38 cm  
 Věk při ZV 418 dní aktuálně k 19.09.14 hmotnost: 606 kg výška v kříži: 140 cm

PLEMENNÉ HODNOTY										LINEARNÍ HODNOCENÍ							
	pp	ru	pp	ru	TR	KT	OS	UT		Hmot	kříž	TR	KT	OS	UT	CE	
BÝK	PE	93	106	ME	104	96	90	89	90	90							
MATKA	PE	96	106	ME	102	103	99	92	92	92	724	149	25	18	16	6	65
OTEC	PE	94	110	ME	108	89	93	95	95	94							

HODNOCEN: TR 8 / / 9 KT / / OS / / UT Výsledek:



Číslo : 854194 031 CZ ZIP ZE ZÁBRDÍ P Číslo katalogu 10  
 Dat.nar. : 30.08.2013 Plemeno : S100 Masný simentál  
 Chovatel : Vachtfeitl Josef, Zábrdí  
 Majitel : Vachtfeitl Josef, Zábrdí

OOO ZSI 286 LAMHOJ SUPERY P 70514-00150  
 OO ZSI 458 SNEUMGAARD BOYSTAR V 80164-00171  
 MOO 8016400126 DK SNEUMGAARD THELMA 80164-00126

**Otec ZSI 621 ROBERT POLFIN P 339000545512072**

OMO ZSI 215 VINGEGAARD SIRIUS PP 41524-00909  
 MO 99846 972 CZ MIKINA POLFIN P 339000099846972  
 MMO 5575 617 CZ BBX WILMA 7D P G349503

OOM ZSI 188 VINGEGAARD ROCKY P 41524-00877  
 OM SIP 519 MEZEK VODŇANSKÝ V 145000182446031  
 MOM 23509 267 CZ TRIPLE J MISS 33D P G332175

**Matka 303966 931 CZ RYBKA ZE ZÁBRDÍ P 413000303966931**

OMM ZSI 283 LYKKE SIRIUS P 41344-00241  
 MM 257442 931 CZ OLGA VODŇANSKÁ P 145000257442931  
 MMM 23508 267 CZ MS BCM STAR 54D P PG368342

Vlastní užitkovost: ve 120d: 255 kg ve 210d: 391 kg v 365d: 671 kg / kříž: 142 cm  
 Přírůstek v testu : 1858 g / 114 přírůstek od narození: 1683 g / 114 šourek 39 cm  
 Věk při ZV 411 dní aktuálně k 19.09.14 hmotnost: 690 kg výška v kříži: 145 cm

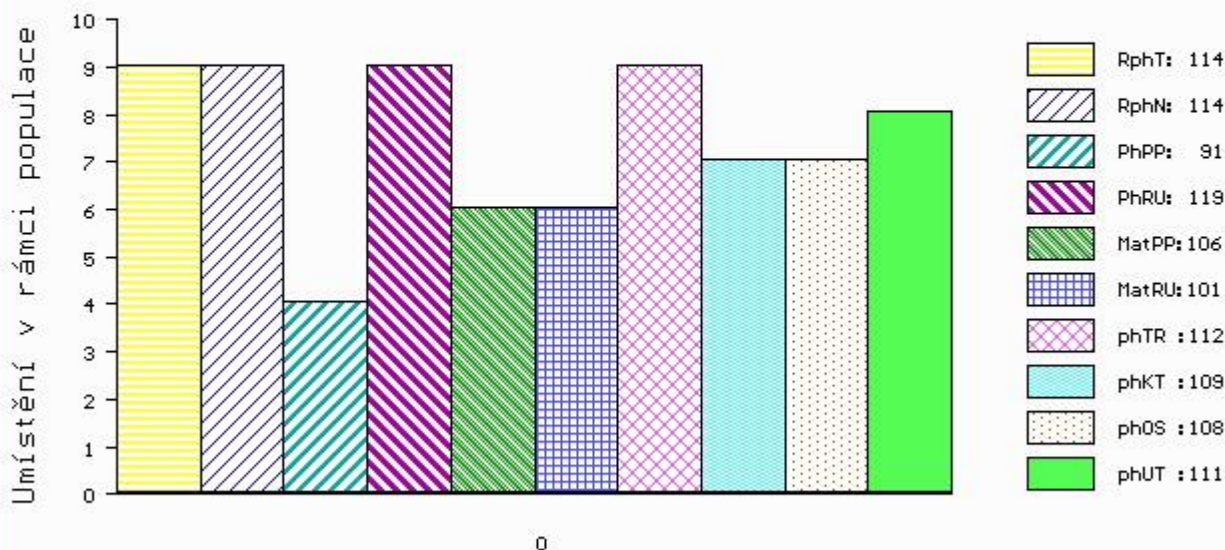
**PLEMENNÉ HODNOTY**

**LINEARNÍ HODNOCENÍ**

	pp	ru	ME	pp	ru	TR	KT	OS	UT	Hmot	kříž	TR	KT	OS	UT	CE	
BÝK	PE	91	119	ME	106	101	112	109	108	111							
MATKA	PE	86	110	ME	108	116	110	98	95	99	802	151	28	23	18	7	76
Otec	PE	95	119	ME	107	88	101	114	117	115							

HODNOCEN: TR 10 / /10 KT / / OS / / UT Výsledek:

**ÚROVEŇ PLEMENNÝCH HODNOT**



č.kat:10 uš.číslo 000854194 031 CZ

Číslo : 854195 031 CZ ZAPATA ZE ZÁBRDÍ P Číslo katalogu 11  
 Dat.nar. : 31.08.2013 Plemeno : S100 Masný simentál  
 Chovatel : Vachtfeitl Josef, Zábrdí  
 Majitel : Vachtfeitl Josef, Zábrdí

OOO ZSI 286 LAMHOJ SUPERY P 70514-00150  
 OO ZSI 458 SNEUMGAARD BOYSTAR V 80164-00171  
 MOO 8016400126 DK SNEUMGAARD THELMA 80164-00126

**OTEC ZSI 621 ROBERT POLFIN P 339000545512072**

OMO ZSI 215 VINGEGAARD SIRIUS PP 41524-00909  
 MO 99846 972 CZ MIKINA POLFIN P 339000099846972  
 MMO 5575 617 CZ BBX WILMA 7D P G349503

OOM 262 111 SWITZ HPF REDWOOD 87537  
 OM ZSI 157 VINGEGAARD JAMAICA ET P 41524-0522  
 MOM 4152400385 DK VINGEGAARD HEPTAGON 41524-00385

**MATKA 198104 931 CZ MAILA Z OSTRÉHO P 253000198104931**

OMM ZSI 095 HILLARY P DE1400271905  
 MM 126963 208 CZ KLÁRA Z OSTRÉHO ET P 253000126963208  
 MMM 21532 507 CZ EVELÍNA UNICHOV R 140507021532

Vlastní užítkovost: ve 120d: 248 kg ve 210d: 386 kg v 365d: 636 kg / kříž: 143 cm  
 Přírůstek v testu : 1708 g / 110 přírůstek od narození: 1583 g / 111 šourek 39 cm  
 Věk při ZV 410 dní aktuálně k 19.09.14 hmotnost: 650 kg výška v kříži: 145 cm

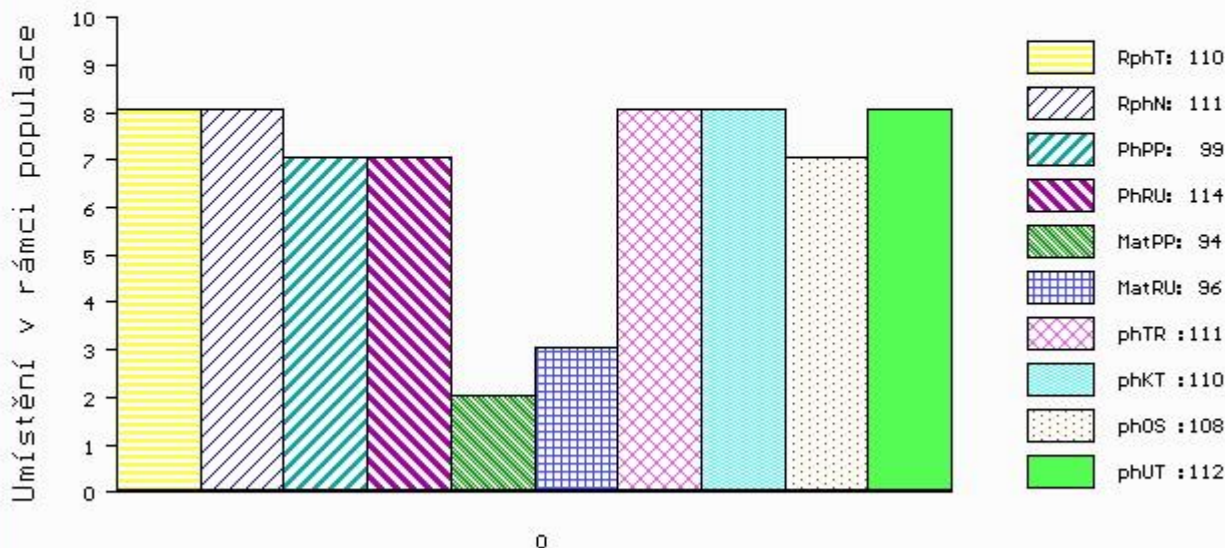
**PLEMENNÉ HODNOTY**

**LINEARNÍ HODNOCENÍ**

	pp	ru	ME	pp	ru	TR	KT	OS	UT	Hmot	kříž	TR	KT	OS	UT	CE
BÝK	PE	99	114	ME	94	96	111	110	108	112						
MATKA	PE	100	104	ME	86	109	106	100	98	102	606	150	23	20	18	7 68
OTEC	PE	95	119	ME	107	88	101	114	117	115						

HODNOCEN: TR 10 / /10 KT / / OS / / UT Výsledek:

**ÚROVEŇ PLEMENNÝCH HODNOT**



č.kat:11 uš.číslo 000854195 031 CZ

Číslo : 854196 031 CZ ZAMBO ZE ZÁBRDÍ P Číslo katalogu 12  
 Dat.nar. : 03.09.2013 Plemeno : S100 Masný simentál  
 Chovatel : Vachtfeitl Josef, Zábrdí  
 Majitel : Vachtfeitl Josef, Zábrdí

OOO ZSI 286 LAMHOJ SUPERY P 70514-00150  
 OO ZSI 458 SNEUMGAARD BOYSTAR V 80164-00171  
 MOO 8016400126 DK SNEUMGAARD THELMA 80164-00126

**OTEC ZSI 621 ROBERT POLFIN P 339000545512072**

OMO ZSI 215 VINGEGAARD SIRIUS PP 41524-00909  
 MO 99846 972 CZ MIKINA POLFIN P 339000099846972  
 MMO 5575 617 CZ BBX WILMA 7D P G349503

OOM 265 869 VINGEGAARD NIKOLAJ P 41524-00715  
 OM ZSI 217 VINGEGAARD TRINIDAD P 41524-00949  
 MOM 4152400791 DK VINGEGAARD PEANUT ET 41524-00791

**MATKA 198110 931 CZ NEPTUNE Z OSTŘEHO P 253000198110931**

OMM ZSI 137 EMIL P 16.011 00689  
 MM 473 931 CZ P 253000000473931  
 MMM 120683 304 CZ R 158304120683

Vlastní užitkovost: ve 120d: 210 kg ve 210d: 316 kg v 365d: 628 kg / kříž: 136 cm  
 Přírůstek v testu : 1758 g / 108 přírůstek od narození: 1570 g / 106 šourek 38 cm  
 Věk při ZV 407 dní aktuálně k 19.09.14 hmotnost: 640 kg výška v kříži: 138 cm

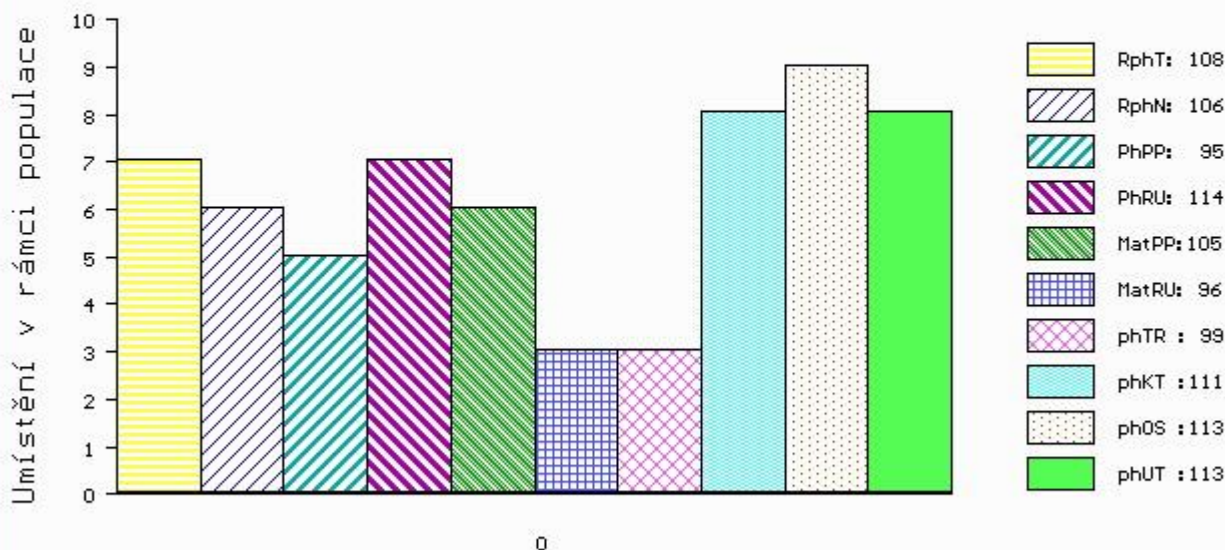
**PLEMENNÉ HODNOTY**

**LINEARNÍ HODNOCENÍ**

	pp	ru	pp	ru	TR	KT	OS	UT	Hmot	kříž	TR	KT	OS	UT	CE		
BÝK	PE	95	114	ME	105	96	99	111	113	113							
MATKA	PE	97	104	ME	106	108	107	111	109	112	636	143	22	19	19	7	67
OTEC	PE	95	119	ME	107	88	101	114	117	115							

HODNOCEN: TR 7 / /10 KT / / OS / / UT Výsledek:

**ÚROVEŇ PLEMENNÝCH HODNOT**



Číslo : 760273 032 CZ ZIVEN ŠUMAVSKÝ V Číslo katalogu 13  
 Dat.nar. : 06.09.2013 Plemeno : S100 Masný simentál  
 Chovatel : Statek Kašperské Hory s.r.o.  
 Majitel : Statek Kašperské Hory s.r.o.

OOO 269 502 SLIEVENAGH FANTASTIC M042510  
 OO ZSI 390 LYKKE ATLANTIS P 41344-00347  
 MOO 4134400294 DK LYKKE ULUPULU P 41344-00294

**OTEC ZSI 689 SIVEN VODŇANSKÝ PP 145000624447031**  
 OMO ZSI 188 VINGEGAARD ROCKY P 41524-00877  
 MO 41078 931 CZ P 145000041078931  
 MMO 23514 267 CZ MS BCM JACKPOT 90D P G368330

OOM ZSI 070 GORM PP 87072-0031  
 OM SIP 341 KEPLER Z PODLESÍ P ET 061487110061  
 MOM 21526 507 CZ VINGEGAARD IRIS ET P 41524-00478

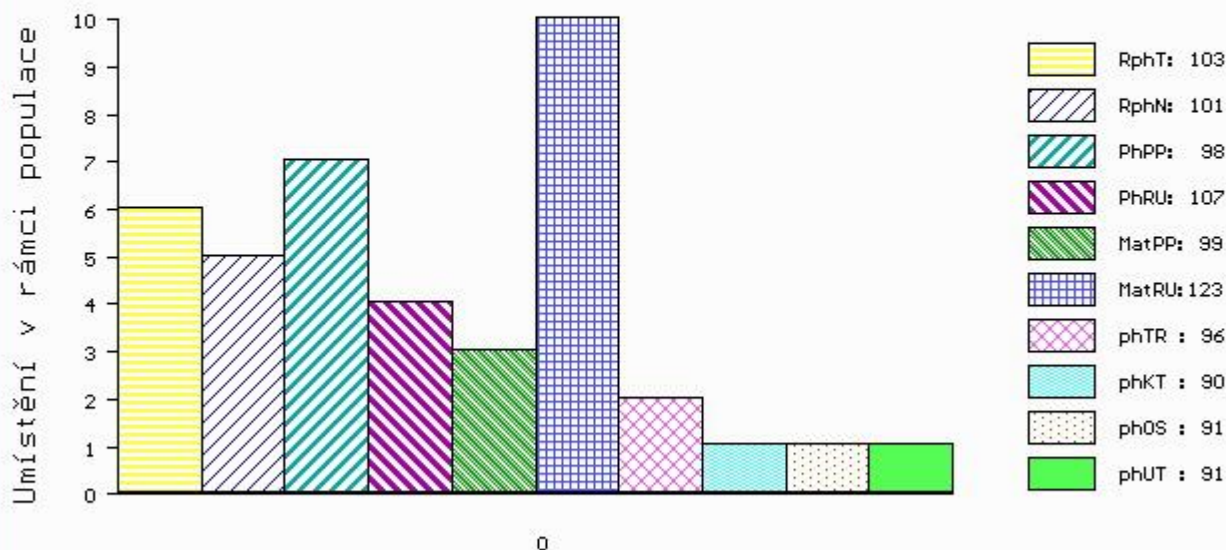
**MATKA 116840 932 CZ R 158000116840932**  
 OMM ZSI 078 GEROJ 164617006524  
 MM 129198 304 CZ R 158000129198304  
 MMM 6368 617 CZ P 158617006368

Vlastní užitkovost: ve 120d: 204 kg ve 210d: 299 kg v 365d: 569 kg / kříž: 136 cm  
 Přírůstek v testu : 1775 g / 103 přírůstek od narození: 1384 g / 101 šourek 38 cm  
 Věk při ZV 404 dní aktuálně k 19.09.14 hmotnost: 570 kg výška v kříži: 140 cm

PLEMENNÉ HODNOTY										LINEARNÍ HODNOCENÍ						
	pp	ru	pp	ru	TR	KT	OS	UT		Hmot	kříž	TR	KT	OS	UT	CE
BÝK	PE	98	107	ME	99	123	96	90	91	91						
MATKA	PE	103	112	ME	99	129	99	99	100	100	736 /	140	19	20	18	6 63
OTEC	PE	89	113	ME	103	109	108	100	98	101						

HODNOCEN: TR 8 / / 9 KT / / OS / / UT Výsledek:

## ÚROVEŇ PLEMENNÝCH HODNOT



č.kat:13 uš.číslo 000760273 032 CZ



Číslo : 675479 031 CZ ZENON ZE SELIBOVA ET R Číslo katalogu 14  
 Dat.nar. : 14.09.2013 Plemeno : S100 Masný simentál  
 Chovatel : ZD Selibov  
 Majitel : ZD Selibov

OOO 272 076 SMITHBILT MOLSON 21M R 581559  
 OO 272 074 CHAMPS ROMANO R 667742  
 MOO 637844 CA CHAMPS PRICILLA R 637844

OTEC ZSI 726 CHAMPS BRAVO P 701002  
 OMO 262 435 DFM MARCUS 14M V S580437-KN  
 MO 676411 CA VIRGINIA POLL BARBI SUE P PT676411  
 MMO 527999 CA ANCHOR "T"BARBI 46K R 527999

OOM 267 839 SULTAN P 13.015 55810  
 OM ZSI 339 SUMMAT P 13.023 40203  
 MOM 1300204852 DE 13.002 04852

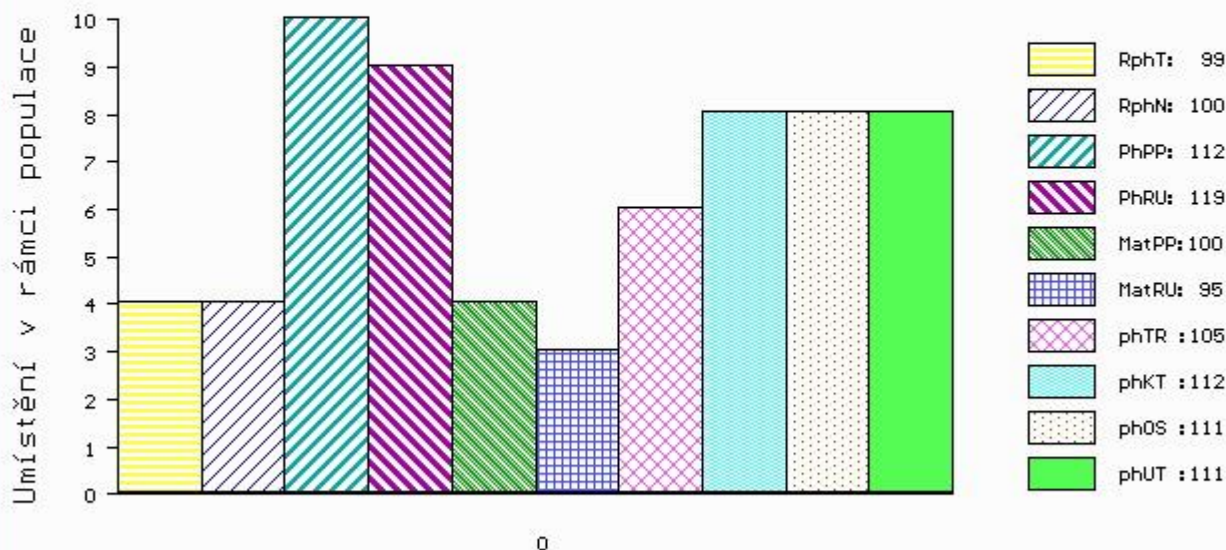
MATKA 437119 931 CZ URIELA Z OSTRÉHO P 430000437119931  
 OMM ZSI 352 NÁRODNÍ VÍTEŽ VODŇANSKÝ P 145000182450031  
 MM 297126 931 CZ PANAMA Z OSTRÉHO P 253000297126931  
 MMM 198116 931 CZ NAPOLENA Z OSTRÉHO P 253000198116931

Vlastní užítkovost: ve 120d: 238 kg ve 210d: 374 kg v 365d: 637 kg / kříž: 139 cm  
 Přírůstek v testu : 1658 g / 99 přírůstek od narození: 1635 g / 100 šourek 38 cm  
 Věk při ZV 396 dní aktuálně k 19.09.14 hmotnost: 645 kg výška v kříži: 139 cm

PLEMENNÉ HODNOTY										LINEARNÍ HODNOCENÍ								
	pp	ru	pp	ru	TR	KT	OS	UT		Hmot	kříž	TR	KT	OS	UT	CE		
BÝK	PE	112	119	ME	100	95	105	112	111	111								
MATKA	PE	99	120	ME	108	102	111	101	96	100	648	/	142	22	20	18	7	67
OTEC	PE	127	112	ME	94	92	93	117	121	117								

HODNOCEN: TR 8 / /10 KT / / OS / / UT Výsledek:

## ÚROVEŇ PLEMENNÝCH HODNOT



č.kat:14 uš.číslo 000675479 031 CZ

Číslo : 675480 031 CZ ZORAN ZE SELIBOVA ET P Číslo katalogu 15  
 Dat.nar. : 15.09.2013 Plemeno : S100 Masný simentál  
 Chovatel : ZD Selibov  
 Majitel : ZD Selibov

OOO 272 076 SMITHBILT MOLSON 21M R 581559  
 OO 272 074 CHAMPS ROMANO R 667742  
 MOO 637844 CA CHAMPS PRICILLA R 637844

OTEC ZSI 726 CHAMPS BRAVO P 701002  
 OMO 262 435 DFM MARCUS 14M V S580437-KN  
 MO 676411 CA VIRGINIA POLL BARBI SUE P PT676411  
 MMO 527999 CA ANCHOR "T"BARBI 46K R 527999

OOM 267 839 SULTAN P 13.015 55810  
 OM ZSI 339 SUMMAT P 13.023 40203  
 MOM 1300204852 DE 13.002 04852

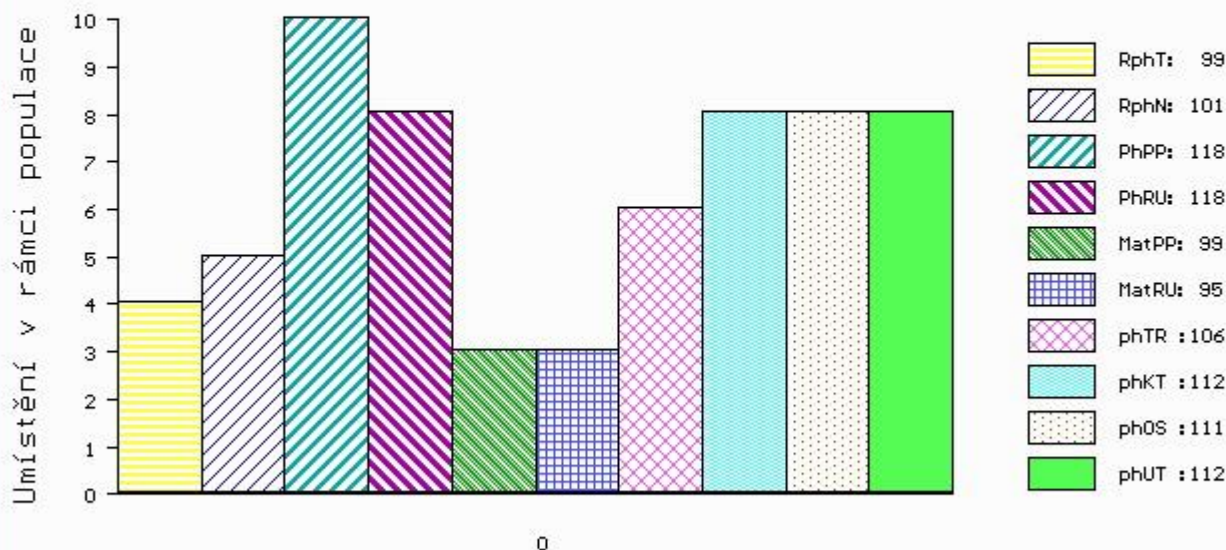
MATKA 437119 931 CZ URIELA Z OSTRÉHO P 430000437119931  
 OMM ZSI 352 NÁRODNÍ VÍTEŽ VODŇANSKÝ P 145000182450031  
 MM 297126 931 CZ PANAMA Z OSTRÉHO P 253000297126931  
 MMM 198116 931 CZ NAPOLENA Z OSTRÉHO P 253000198116931

Vlastní užítkovost: ve 120d: 231 kg ve 210d: 383 kg v 365d: 635 kg / kříž: 139 cm  
 Přírůstek v testu : 1683 g / 99 přírůstek od narození: 1650 g / 101 šourek 38 cm  
 Věk při ZV 395 dní aktuálně k 19.09.14 hmotnost: 642 kg výška v kříži: 139 cm

PLEMENNÉ HODNOTY										LINEARNÍ HODNOCENÍ								
	pp	ru	pp	ru	TR	KT	OS	UT		Hmot	kříž	TR	KT	OS	UT	CE		
BÝK	PE	118	118	ME	99	95	106	112	111	112								
MATKA	PE	99	120	ME	108	102	111	101	96	100	648	/	142	22	20	18	7	67
OTEC	PE	127	112	ME	94	92	93	117	121	117								

HODNOCEN: TR 8 / /10 KT / / OS / / UT Výsledek:

## ÚROVEŇ PLEMENNÝCH HODNOT



č.kat:15 uš.číslo 000675480 031 CZ

Číslo : 760275 032 CZ ZICH ŠUMAVSKÝ V Číslo katalogu 16  
 Dat.nar. : 16.09.2013 Plemeno : S100 Masný simentál  
 Chovatel : Statek Kašperské Hory s.r.o.  
 Majitel : Statek Kašperské Hory s.r.o.

OOO 268 240 SERUP REGENT P 41318-00491  
 OO ZSI 495 HEDETOFT VITO PP 51546-02044  
 MOO 5154601685 DK VIKINGHOLM PIA 51546-01685

OTEC ZSI 671 SULTÁN Z MALEŠIC P 410000674252031  
 OMO ZSI 178 JIŘÍK VODŇANSKÝ P 145287117144  
 MO 257449 931 CZ PATROLA VODŇANSKÁ P 145000257449931  
 MMO 41080 931 CZ MIRIAM VODŇANSKÁ P 145000041080931

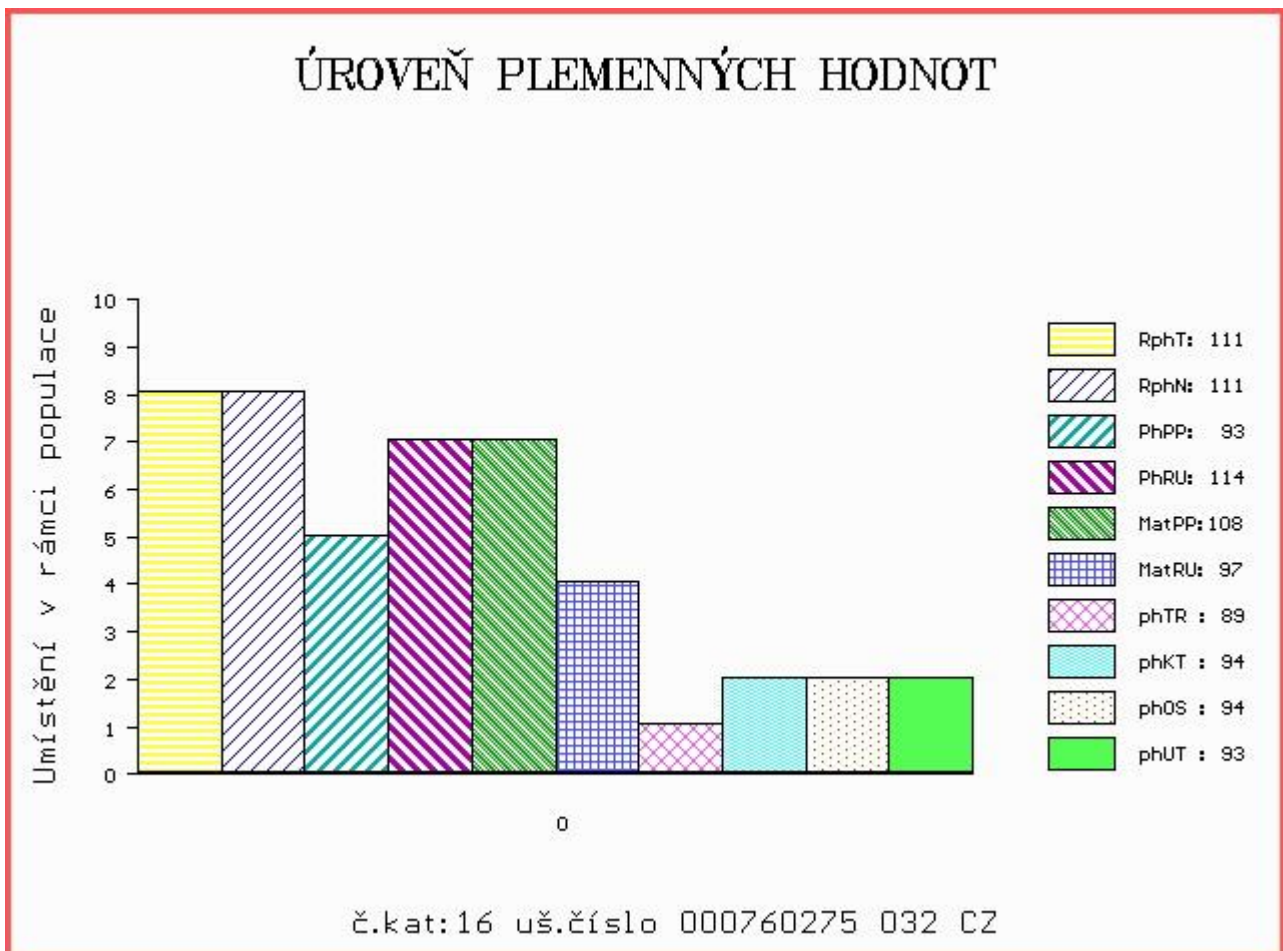
OOM ZSI 344 OSTERVANG VEST PP 86152-00201  
 OM ZSI 446 VESTERMOLLE BO WEST P 25679-01666  
 MOM 8450900169 DK JERSHAVES TRACEY 84509-00169

MATKA 261127 932 CZ R 158000261127932  
 OMM ZSI 088 GREY 158617007240  
 MM 107941 304 CZ R 158304107941  
 MMM 51308 446 CZ SPRINGCREEK SONYA 127C MBJ P PG 280233

Vlastní užítkovost: ve 120d: 191 kg ve 210d: 298 kg v 365d: 600 kg / kříž: 137 cm  
 Přírůstek v testu : 1983 g / 111 přírůstek od narození: 1527 g / 111 šourek 37 cm  
 Věk při ZV 394 dní aktuálně k 19.09.14 hmotnost: 606 kg výška v kříži: 137 cm

PLEMENNÉ HODNOTY										LINEARNÍ HODNOCENÍ								
	pp	ru	pp	ru	TR	KT	OS	UT		Hmot	kříž	TR	KT	OS	UT	CE		
BÝK	PE	93	114	ME	108	97	89	94	94	93								
MATKA	PE	86	115	ME	117	99	94	86	84	85	758	/	153	27	20	15	6	68
OTEC	PE	90	116	ME	103	98	102	117	118	117								

HODNOCEN: TR 7 / /10 KT / / OS / / UT Výsledek:



Číslo : 857668 031 CZ ZBĚH ZE ŠKAREZU ET P Číslo katalogu 17  
 Dat.nar. : 15.07.2013 Plemeno : Y100 Limousine  
 Chovatel : Fidler Božetěch, Škarez  
 Majitel : Fidler Božetěch, Škarez

OOO 270 377 HARVEST OLYMPUS CIM0000964  
 OO 270 376 PAYCHECK P 134893  
 MOO 90727 CA ZAPALINE EBY 42Z P CFF 90727

**OTEC ZLI 535 VIGNY V 8604154069**  
 OMO 270 378 JORDY 2294004711  
 MO 8699139769 FR PENSEE B 8699139769  
 MMO 2394025683 FR JERSEY 2394025683

OOM 262 546 KAUP'S POLLED HAVANA 121924  
 OM ZLI 663 VIKING PP 2304904377  
 MOM 1311379 US C&S FINDERS KEEPERS 645F P 1311379

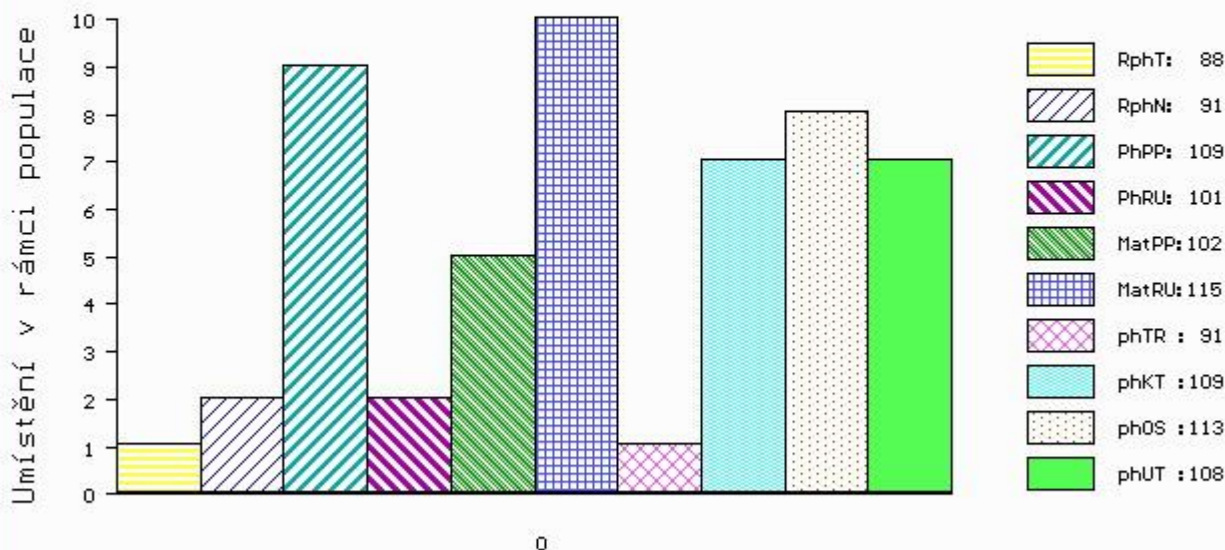
**MATKA 421006 931 CZ ENZA ZE ŠKAREZU ET P 440000421006931**  
 OMM ZLI 214 ICEBERG 8793011378  
 MM 4393 962 CZ LINDA MZLU 106000004393962  
 MMM 629 517 CZ EVELINA NEČTINSKÁ 093517000629

Vlastní užitkovost: ve 120d: 173 kg ve 210d: 297 kg v 365d: 482 kg / kříž: 132 cm  
 Přírůstek v testu : 1408 g / 88 přírůstek od narození: 1246 g / 91 šourek 36 cm  
 Věk při ZV 457 dní aktuálně k 19.09.14 hmotnost: 572 kg výška v kříži: 136 cm

PLEMENNÉ HODNOTY										LINEARNÍ HODNOCENÍ							
	pp	ru	pp	ru	TR	KT	OS	UT	Hmot	kříž	TR	KT	OS	UT	CE		
BÝK	PE	109	101	ME	102	115	91	109	113	108							
MATKA	PE	98	105	ME	102	124	91	100	103	101	562	138	20	20	18	6	64
OTEC	PE	108	107	ME	107	96	101	119	122	117							

HODNOCEN: TR 6 / / 7 KT / / OS / / UT Výsledek:

## ÚROVEŇ PLEMENNÝCH HODNOT



č.kat:17 uš.číslo 000857668 031 CZ

Číslo : 857669 031 CZ ZDENDA ZE ŠKAREZU ET P Číslo katalogu 18  
 Dat.nar. : 19.07.2013 Plemeno : Y100 Limousine  
 Chovatel : Fidler Božetěch, Škarez  
 Majitel : Fidler Božetěch, Škarez

OOO 262 093 TARVIS RR 1982001611  
 OO 270 530 JUNIOR TVS 1994012999  
 MOO 1991013019 FR GALETTE 1991013019

**OTEC ZLI 538 BONUS P 1526579518**

OMO 270 531 CEDAR PATCH GRENADIER P 103405  
 MO 2424414640 FR VALERIANE ET P 2424414640  
 MMO 1301661 US C&S EVENMORE 583 E PP 1301661

OOM 262 546 KAUP'S POLLED HAVANA 121924  
 OM ZLI 663 VIKING PP 2304904377  
 MOM 1311379 US C&S FINDERS KEEPERS 645F P 1311379

**MATKA 421005 931 CZ IVETA ZE ŠKAREZU ET P 440000421005931**

OMM ZLI 214 ICEBERG 8793011378  
 MM 4393 962 CZ LINDA MZLU 106000004393962  
 MMM 629 517 CZ EVELINA NEČTINSKÁ 093517000629

Vlastní užitkovost: ve 120d: 173 kg ve 210d: 303 kg v 365d: 525 kg / kříž: 138 cm  
 Přírůstek v testu : 1475 g / 92 přírůstek od narození: 1358 g / 92 šourek 36 cm  
 Věk při ZV 453 dní aktuálně k 19.09.14 hmotnost: 617 kg výška v kříži: 142 cm

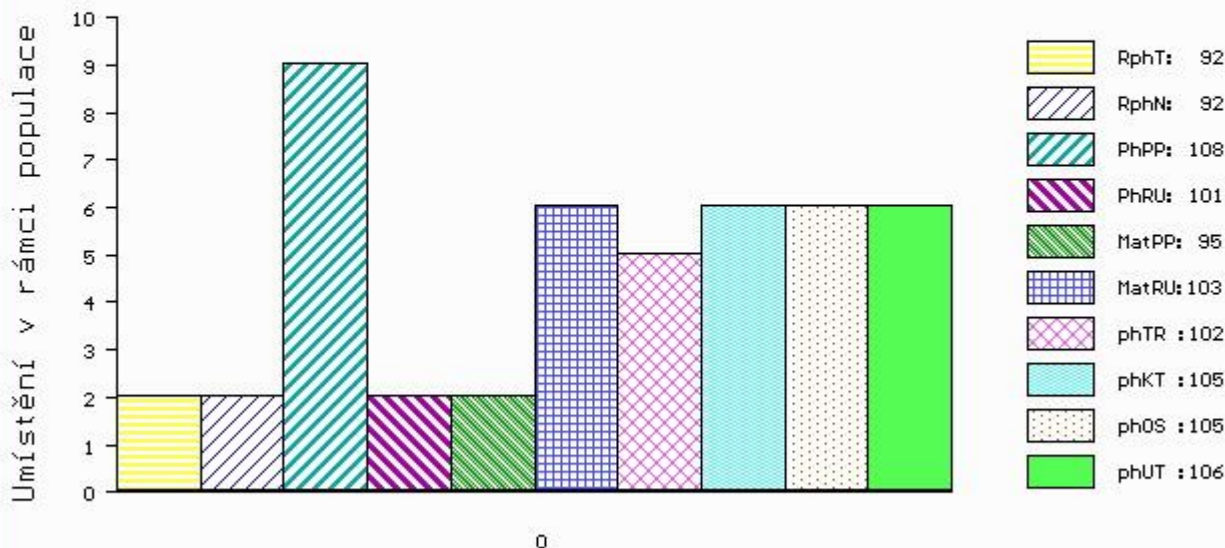
**PLEMENNÉ HODNOTY**

**LINEARNÍ HODNOCENÍ**

	pp	ru	pp	ru	TR	KT	OS	UT	Hmot	kříž	TR	KT	OS	UT	CE			
BÝK	PE	108	101	ME	95	103	102	105	105	106								
MATKA	PE	105	102	ME	105	121	89	98	100	99	636	/	140	23	19	19	7	68
OTEC	PE	107	101	ME	89	79	110	103	100	103								

HODNOCEN: TR 9 / / 9 KT / / OS / / UT Výsledek:

**ÚROVEŇ PLEMENNÝCH HODNOT**



č.kat:18 uš.číslo 000857669 031 CZ

Číslo : 837785 031 CZ ZAKULA Z CUNKOVA Číslo katalogu 19  
 Dat.nar. : 02.08.2013 Plemeno : Y100 Limousine  
 Chovatel : Farma Kozák, s.r.o.  
 Majitel : Farma Kozák, s.r.o.

OOO 271 208 SCAPIN 2351383257  
 OO ZLI 746 URVILLE 1931859212  
 MOO 1930388572 FR OXANE 142 1930388572

OTEC ZLI 989 UMENI MOF 391000645316021  
 OMO 268 814 NEPTUNE 8797002840  
 MO 3615047828 FR COPIE-BEN 3615047828  
 MMO 3697008596 FR NATACHA 3697008596

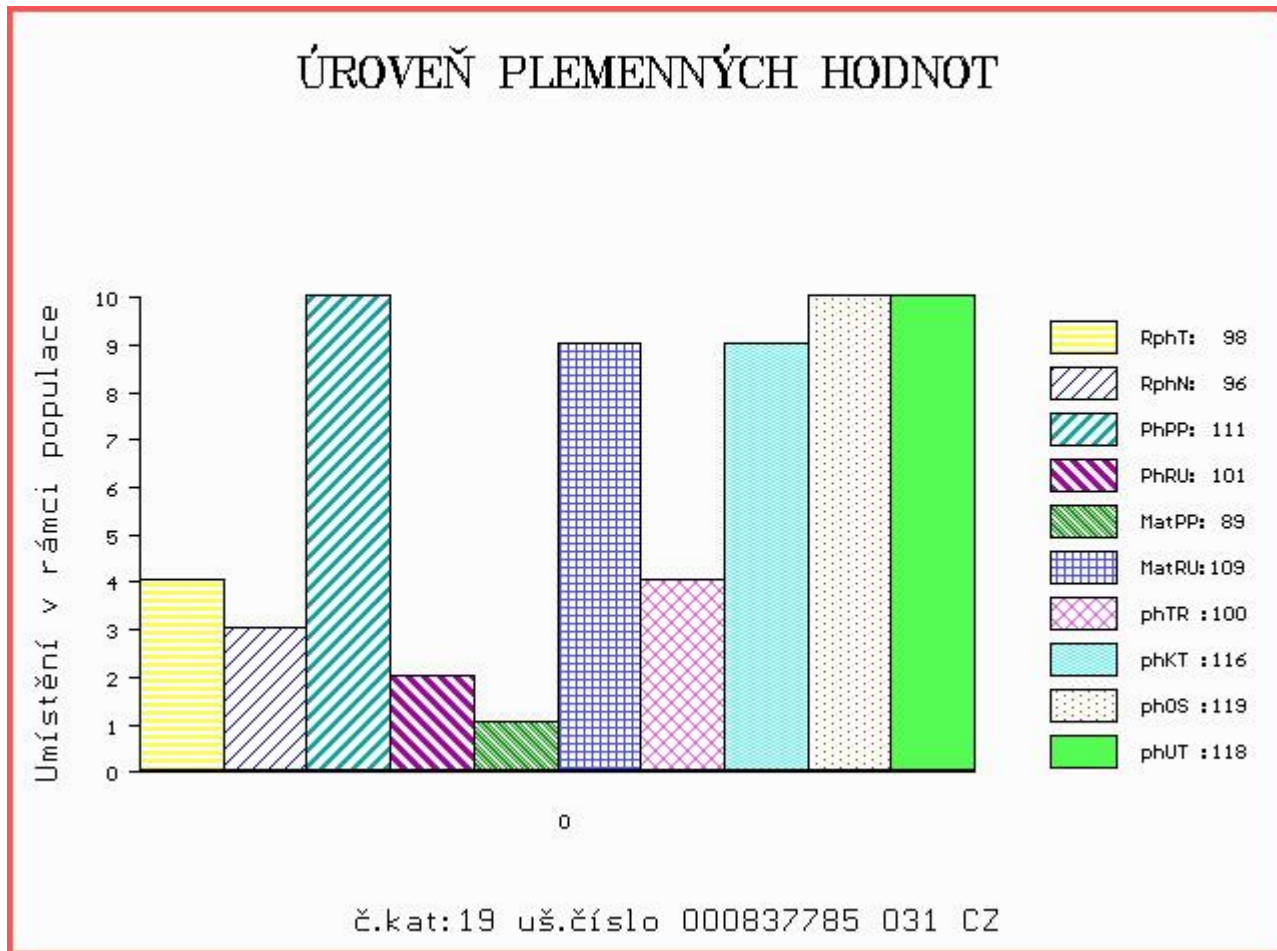
OOM 265 628 HORTENSIA 8772014394  
 OM ZLI 166 ULYSSE 3683001518  
 MOM 3777001855 FR NOUVELLE 3777001855

MATKA 115543 208 CZ JACKULINA Z CUNKOVA 253000115543208  
 OMM 265 639 ULHAN 8783001885  
 MM 86637 511 CZ DIANA 8788005449  
 MMM 8780009980 FR REINETTE 8780009980

Vlastní užítkovost: ve 120d: 189 kg ve 210d: 322 kg v 365d: 528 kg / kříž: 130 cm  
 Přírůstek v testu : 1491 g / 98 přírůstek od narození: 1349 g / 96 šourek 36 cm  
 Věk při ZV 439 dní aktuálně k 19.09.14 hmotnost: 596 kg výška v kříži: 133 cm

PLEMENNÉ HODNOTY										LINEARNÍ HODNOCENÍ							
	pp	ru	pp	ru	TR	KT	OS	UT	Hmot	kříž	TR	KT	OS	UT	CE		
BÝK	PE	111	101	ME	89	109	100	116	119	118							
MATKA	PE	105	92	ME	104	107	85	100	104	101	708	142	22	21	20	7	70
OTEC	PE	110	109	ME	78	109	117	125	125	127							

HODNOCEN: TR 5 / / 9 KT / / OS / / UT Výsledek:



Číslo : 863845 031 CZ ZANGO Z POLÁNKY Číslo katalogu 20  
 Dat.nar. : 08.08.2013 Plemeno : Y100 Limousine  
 Chovatel : Musilová Mária, Ing., Statek Polánka  
 Majitel : Musilová Mária, Ing., Statek Polánka

OOO 268 752 JOUEUR 8794000047  
 OO 271 208 SCAPIN 2351383257  
 MOO 2394025563 FR JAPIE 2394025563

**Otec ZLI 746 URVILLE 1931859212**  
 OMO 270 891 DOMINO 1988001780  
 MO 1930388572 FR OXANE 142 1930388572  
 MMO 1996000916 FR MERVEILLE 1996000916

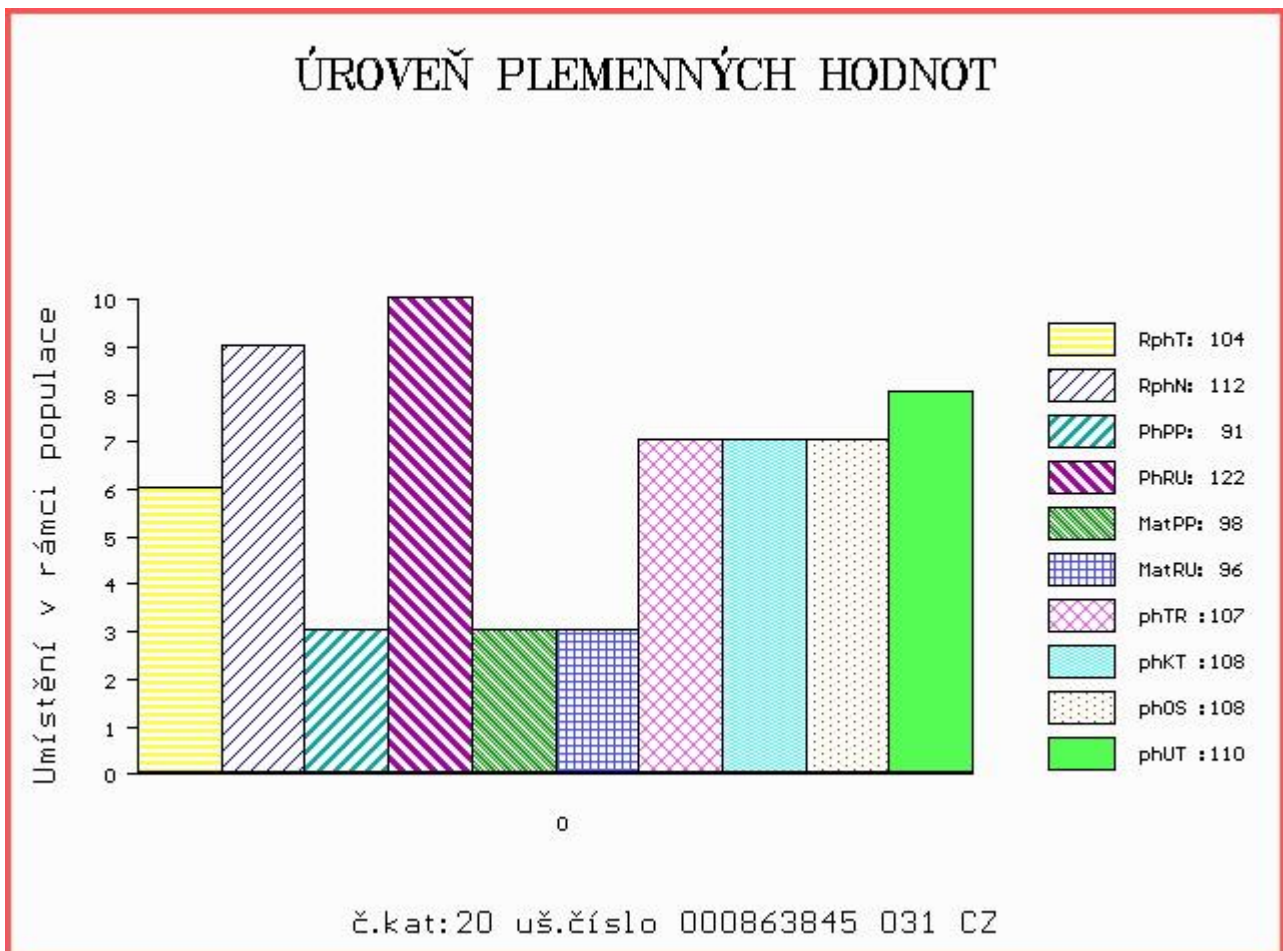
OOM ZLI 294 LOUXOR 1995010819  
 OM ZLI 374 LILIE Z KALIŠTĚ 031053020507  
 MOM 355 517 CZ DOUBRAVKA Z KALIŠTĚ 031517000355

**Matka 234284 931 CZ 056000234284931**  
 OMM ZLI 230 DAUPHIN 1988004715  
 MM 119830 201 CZ 056201119830  
 MMM 74635 307 CZ 093307074635

Vlastní užitkovost: ve 120d: 215 kg ve 210d: 322 kg v 365d: 599 kg / kříž: 136 cm  
 Přírůstek v testu : 1566 g / 104 přírůstek od narození: 1432 g / 112 šourek 37 cm  
 Věk při ZV 433 dní aktuálně k 19.09.14 hmotnost: 618 kg výška v kříži: 140 cm

PLEMENNÉ HODNOTY										LINEARNÍ HODNOCENÍ						
	pp	ru	ME	pp	ru	TR	KT	OS	UT	Hmot	kříž	TR	KT	OS	UT	CE
BÝK	PE	91	122	ME	98	96	107	108	108	110						
MATKA	PE	92	106	ME	104	103	99	94	95	97	708	141	21	21	19	7 68
Otec	PE	95	119	ME	92	94	107	115	114	114						

HODNOCEN: TR 9 / /10 KT / / OS / / UT Výsledek:



Číslo : **830405 031 CZ ZEKO NOVOKOSTELCKÝ** Číslo katalogu 21  
 Dat.nar. : 08.09.2013 Plemeno : Y100 Limousine  
 Chovatel : Kačírek Pavel, Nový Kostelec  
 Majitel : Kačírek Pavel, Nový Kostelec

OOO ZLI 269 HIGHLANDER 1692111209  
 OO ZLI 559 ROESTI 2424460309  
 MOO 2495019091 FR LUMIERE 2495019091

**OTEC LIP 736 URIÁŠ NOVOKOSTELECKÝ ET 394000746021031**  
 OMO 269 562 POUPON 6502319721  
 MO 6503906165 FR BALADE 6503906165  
 MMO 6596000573 FR MOUETTE 6596000573

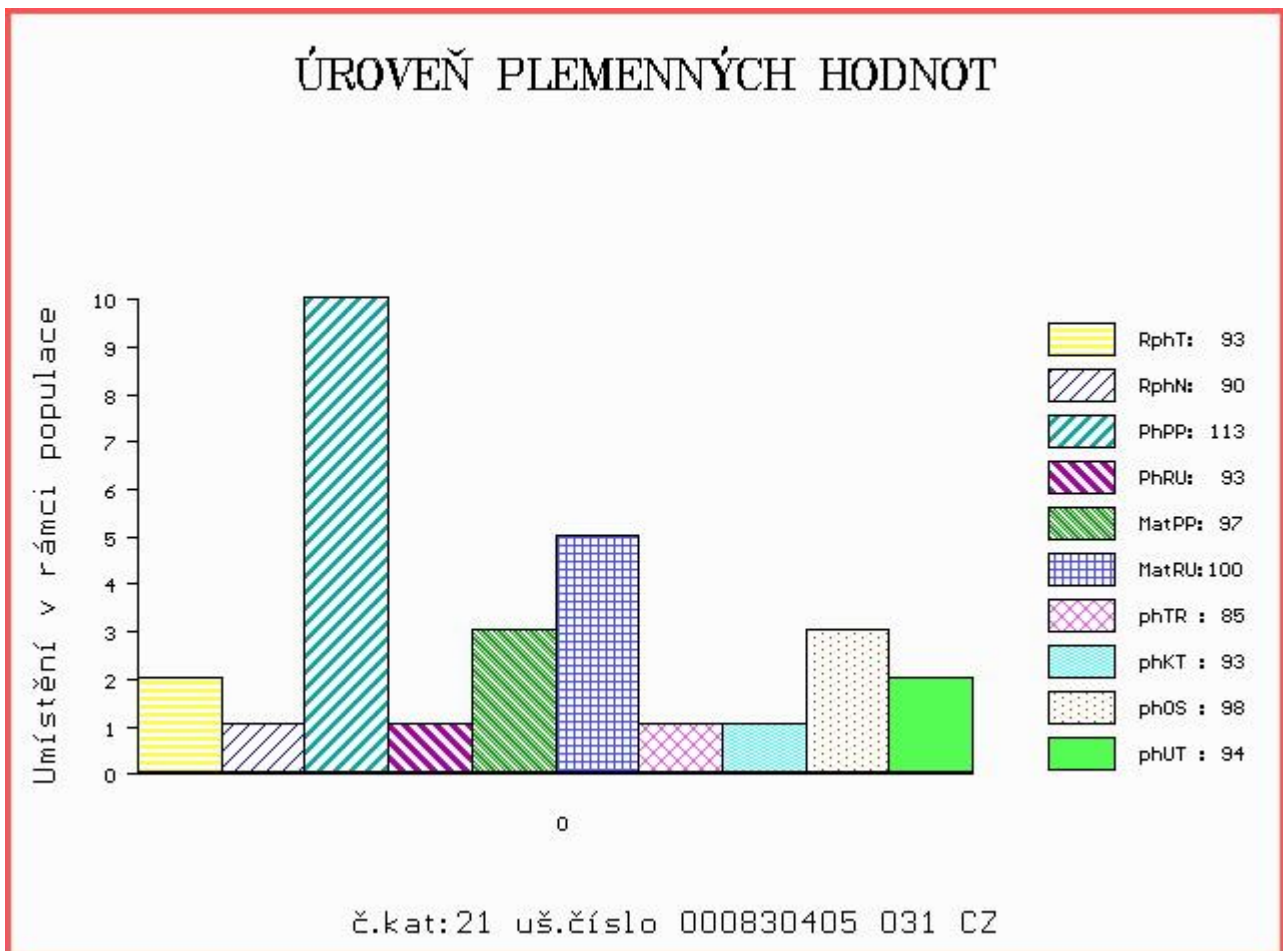
OOM ZLI 226 EURO 028517000418  
 OM ZLI 276 CHANSON 093387049181  
 MOM 74676 307 CZ 093307074676

**MATKA 121909 208 CZ JANA Z OSTŘEHO 253000121909208**  
 OMM ZLI 185 FORBAN 1990001212  
 MM 3131 517 CZ GAMA NEČTINSKÁ 093517003131  
 MMM 74501 307 CZ EPASE 8789013364

Vlastní užitkovost: ve 120d: **189 kg** ve 210d: **278 kg** v 365d: **507 kg** / kříž: **132 cm**  
 Přírůstek v testu : **1541 g / 93** přírůstek od narození: **1287 g / 90** šourek **35 cm**  
 Věk při ZV **402** dní aktuálně k 19.09.14 hmotnost: **523 kg** výška v kříži: **132 cm**

PLEMENNÉ HODNOTY										LINEARNÍ HODNOCENÍ					
	pp	ru	pp	ru	TR	KT	OS	UT	Hmot	kříž	TR	KT	OS	UT	CE
BÝK	PE	113	93	ME	97	100	85	93	98	94					
MATKA	PE	122	75	ME	96	103	84	89	93	89	618	138	17	19	19
OTEC	PE	101	112	ME	104	95	99	106	108	106					

HODNOCEN: TR 6 / / 8 KT / / OS / / UT Výsledek:





Číslo : 837797 031 CZ ZANKO Z CUNKOVA Číslo katalogu 22  
 Dat.nar. : 09.09.2013 Plemeno : Y100 Limousine  
 Chovatel : Farma Kozák, s.r.o.  
 Majitel : Farma Kozák, s.r.o.

OOO 271 208 SCAPIN 2351383257  
 OO ZLI 746 URVILLE 1931859212  
 MOO 1930388572 FR OXANE 142 1930388572

Otec ZLI 989 UMENI MOF 391000645316021  
 OMO 268 814 NEPTUNE 8797002840  
 MO 3615047828 FR COPIE-BEN 3615047828  
 MMO 3697008596 FR NATACHA 3697008596

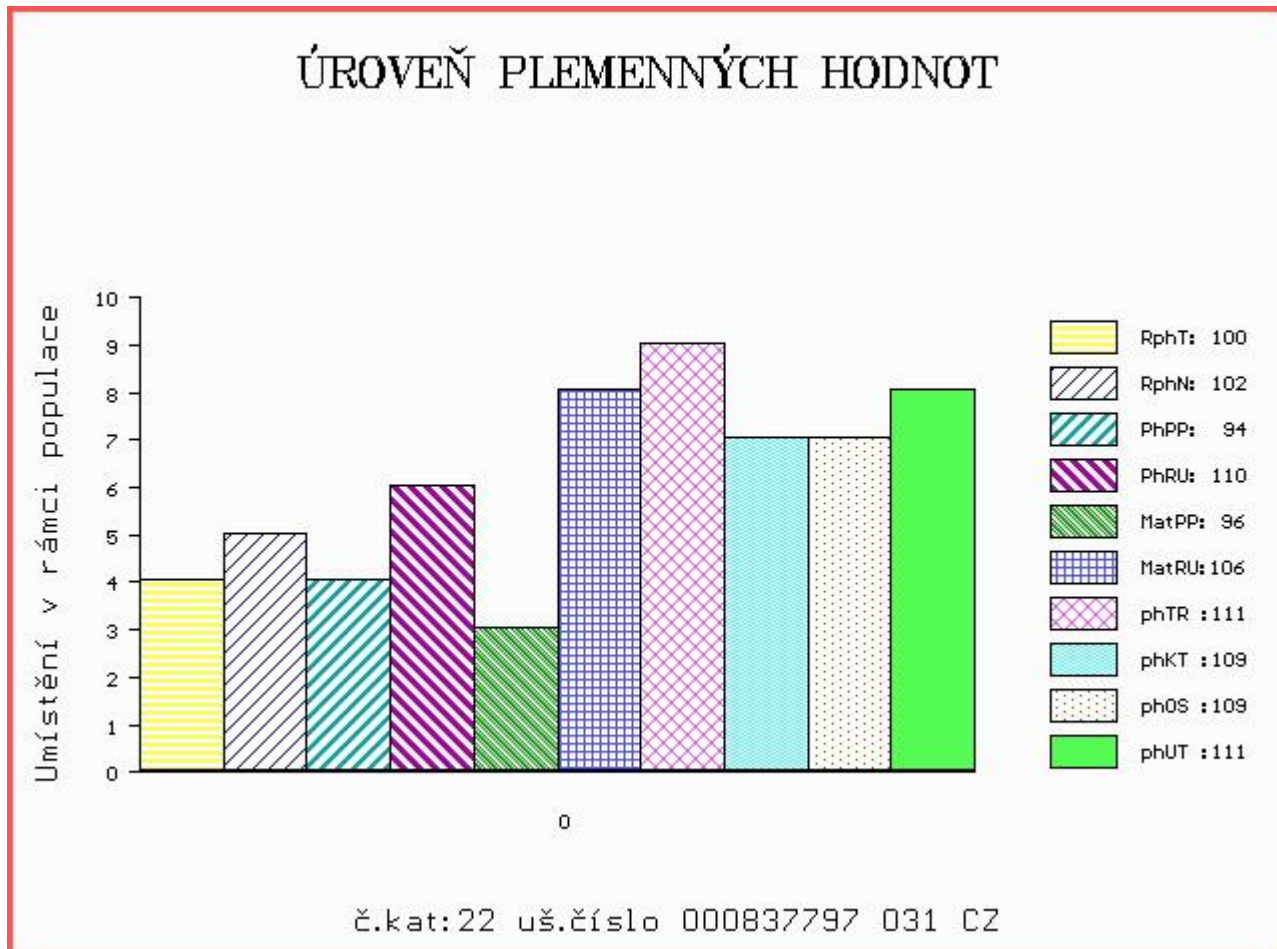
OOM 269 022 GALOPIN 8791050832  
 OM ZLI 466 LINO 8795004426  
 MOM 8785003591 FR ALLUMETTE 8785003591

MATKA 297087 931 CZ PINA Z OSTŘEHO 253000297087931  
 OMM ZLI 214 ICEBERG 8793011378  
 MM 4393 962 CZ LINDA MZLU 106000004393962  
 MMM 629 517 CZ EVELINA NEČTINSKÁ 093517000629

Vlastní užítkovost: ve 120d: 197 kg ve 210d: 328 kg v 365d: 541 kg / kříž: 139 cm  
 Přírůstek v testu : 1441 g / 100 přírůstek od narození: 1360 g / 102 šourek 36 cm  
 Věk při ZV 401 dní aktuálně k 19.09.14 hmotnost: 555 kg výška v kříži: 139 cm

PLEMENNÉ HODNOTY										LINEARNÍ HODNOCENÍ						
	pp	ru	pp	ru	TR	KT	OS	UT		Hmot	kříž	TR	KT	OS	UT	CE
BÝK	PE	94	110	ME	96	106	111	109	109	111						
MATKA	PE	78	108	ME	114	101	98	94	94	95	768	143	25	20	20	7 72
Otec	PE	110	109	ME	78	109	117	125	125	127						

HODNOCEN: TR 9 / /10 KT / / OS / / UT Výsledek:



Číslo : 675481 031 CZ ZIKO ZE SELIBOVA ET P Číslo katalogu 23  
 Dat.nar. : 23.09.2013 Plemeno : Y100 Limousine  
 Chovatel : ZD Selibov  
 Majitel : ZD Selibov

OOO 272 286 HERALD P 03.460 95934  
 OO 272 237 HERGEN P 03.478 67209  
 MOO 340618425 DE GABI 03.406 18425

**OTEC ZLI 921 HINZ PP 05.347 27253**  
 OMO 272 238 LORENZO 07.673 33350  
 MO 579669189 DE NURIA P 05.796 69189  
 MMO 578026039 DE NATHALIE P 05.780 26039

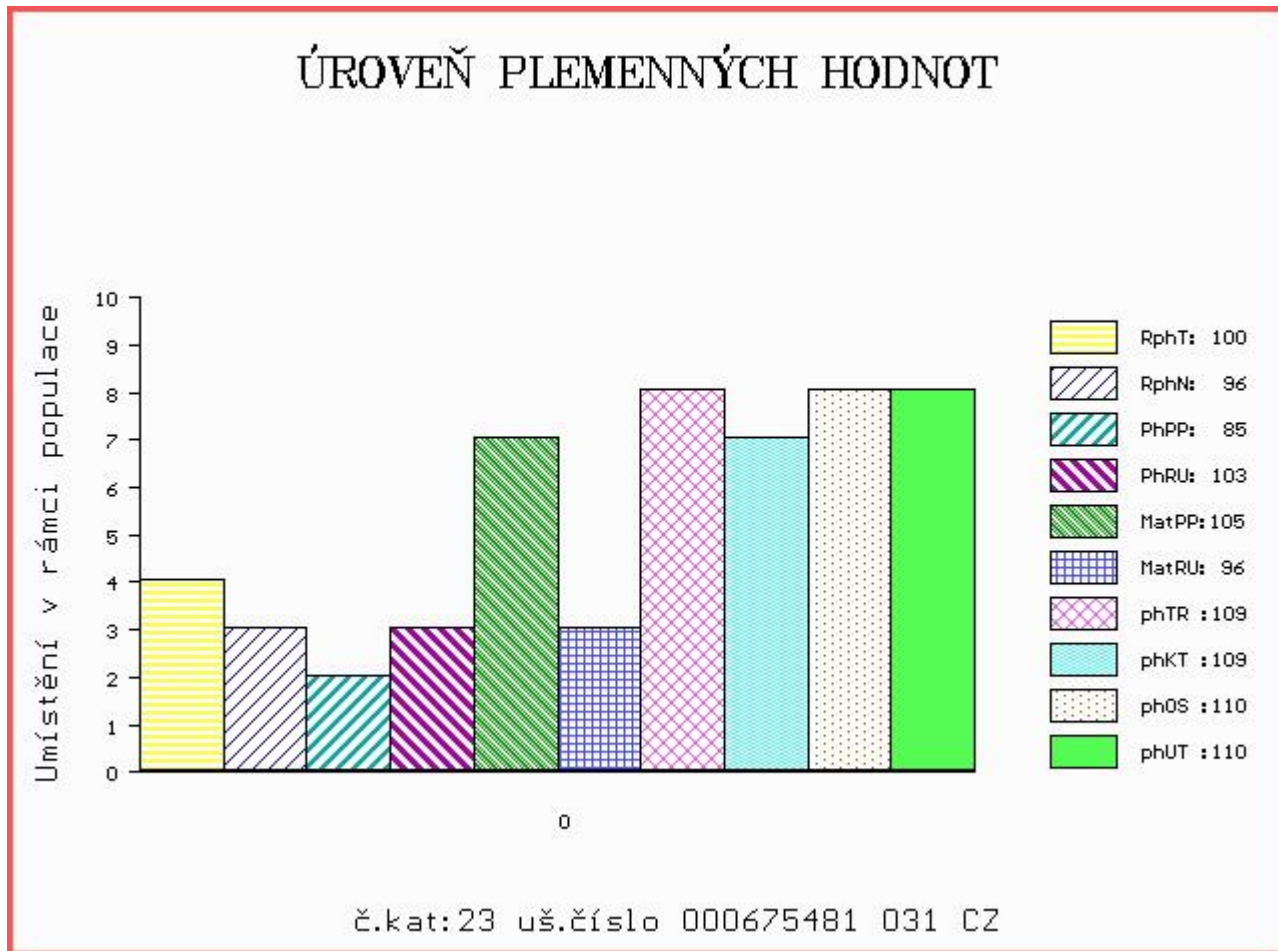
OOM 270 290 TITANES P 06.651 33993  
 OM ZLI 650 TIGRIS PP 14.026 24243  
 MOM 1401547615 DE FELCA P 14.015 47615

**MATKA 386300 931 CZ TIGRISKA Z OSTRÉHO P 420000386300931**  
 OMM ZLI 466 LINO 8795004426  
 MM 297087 931 CZ PINA Z OSTRÉHO 253000297087931  
 MMM 4393 962 CZ LINDA MZLU 106000004393962

Vlastní užítkovost: ve 120d: 213 kg ve 210d: 329 kg v 365d: 521 kg / kříž: 138 cm  
 Přírůstek v testu : 1383 g / 100 přírůstek od narození: 1313 g / 96 šourek 36 cm  
 Věk při ZV 387 dní aktuálně k 19.09.14 hmotnost: 516 kg výška v kříži: 138 cm

PLEMENNÉ HODNOTY										LINEARNÍ HODNOCENÍ								
	pp	ru	pp	ru	TR	KT	OS	UT		Hmot	kříž	TR	KT	OS	UT	CE		
BÝK	PE	85	103	ME	105	96	109	109	110	110								
MATKA	PE	85	111	ME	111	92	101	104	105	105	664	/	142	25	22	21	8	76
OTEC	PE	86	94	ME	98	100	103	110	112	111								

HODNOCEN: TR 9 / / 9 KT / / OS / / UT Výsledek:



Číslo : 837792 031 CZ ZAIGLON Z CUNKOVA Číslo katalogu 24  
 Dat.nar. : 27.08.2013 Plemeno : T100 Charolais  
 Chovatel : Farma Kozák, s.r.o.  
 Majitel : Farma Kozák, s.r.o.

OOO 272 521 LASHKARI 5895106084  
 OO 272 520 RAVAILLAC 5814600473  
 MOO 5891116039 FR GROSEILLE 5891116039

**OTEC ZTI 892 AIGLON 5811305031**  
 OMO 272 522 MARENGO 5896126429  
 MO 5814800604 FR ROSETTE 5814800604  
 MMO 5897165110 FR NAGEUSE 5897165110

OOM 269 465 PACHA 5813999218  
 OM ZTI 082 SUPERIEUR RVS 7121261361  
 MOM 7197100165 FR NOCEUSE 7197100165

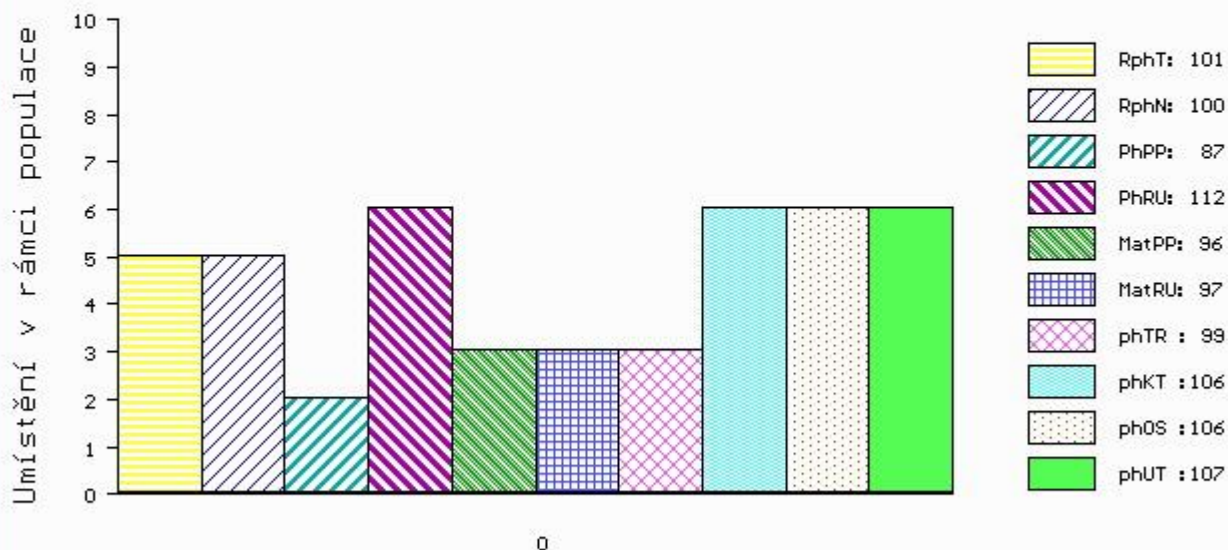
**MATKA 386289 931 CZ TÁNA Z OSTRÉHO 455000386289931**  
 OMM ZCH 809 PINAY 8552394134  
 MM 250695 931 CZ ORÁVIA Z OSTRÉHO 253000250695931  
 MMM 25152 961 CZ 151961025152

Vlastní užítkovost: ve 120d: 204 kg ve 210d: 333 kg v 365d: 586 kg / kříž: 134 cm  
 Přírůstek v testu : 1875 g / 101 přírůstek od narození: 1472 g / 100 šourek 37 cm  
 Věk při ZV 414 dní aktuálně k 19.09.14 hmotnost: 615 kg výška v kříži: 137 cm

PLEMENNÉ HODNOTY										LINEARNÍ HODNOCENÍ								
	pp	ru	pp	ru	TR	KT	OS	UT		Hmot	kříž	TR	KT	OS	UT	CE		
BÝK	PE	87	112	ME	96	97	99	106	106	107								
MATKA	PE	86	116	ME	99	96	103	106	106	106	688	/	144	23	20	19	7	69
OTEC	PE	81	105	ME	95	99	103	99	96	99								

HODNOCEN: TR 7 / /10 KT / / OS / / UT Výsledek:

## ÚROVEŇ PLEMENNÝCH HODNOT



č.kat:24 uš.číslo 000837792 031 CZ

Číslo : **837800 031 CZ ZETEBO Z CUNKOVA** Číslo katalogu 25  
 |Dat.nar. : 19.09.2013 Plemeno : T100 Charolais  
 |Chovatel : Farma Kozák, s.r.o.  
 |Majitel : Farma Kozák, s.r.o.

OOO ZCH 450 LE REBEL 3695100770  
 OO 271 322 TOULON 5249296732  
 MOO 5298045850 FR OMBRELLE 5298045850

**Otec ZTI 898 ETOUBO 2135530021**  
 OMO ZTI 240 POPULAIR 7121319473  
 MO 2125536006 FR BELLE 2135536006  
 MMO 2135532016 FR TESSIBELL 2135532016

OOM ZCH 388 IMPAIR RR3 1893102983  
 OM ZCH 809 PINAY 8552394134  
 MOM 8596100049 FR MARY 8596100049

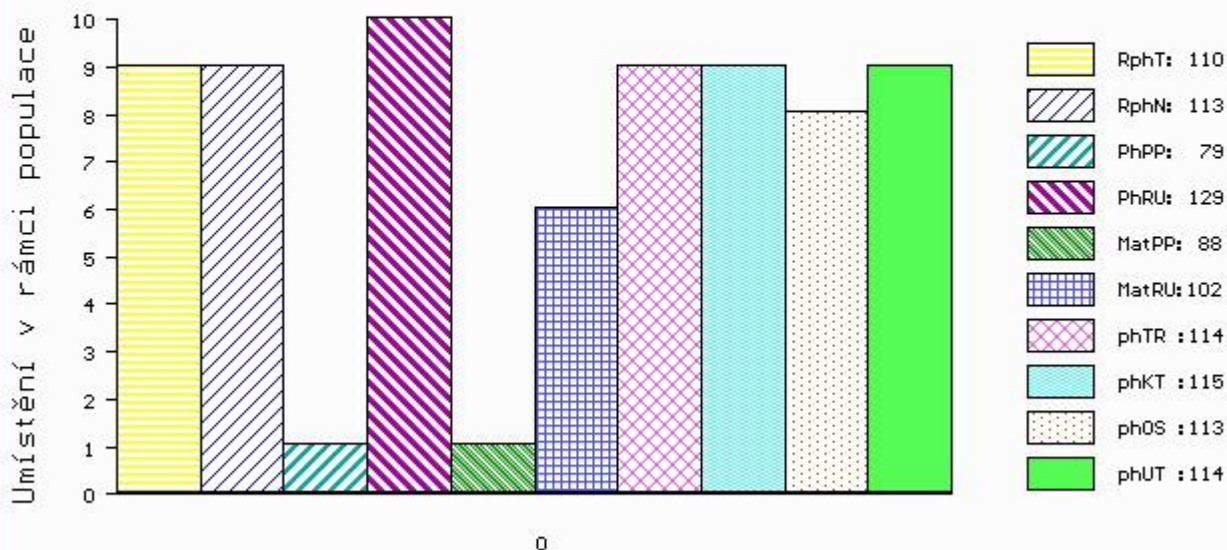
**MATKA 297100 931 CZ PENNY Z OSTRÉHO ET 253000297100931**  
 OMM ZCH 452 HECRIVIN 5892107529  
 MM 32632 931 CZ LADY Z OSTRÉHO 253000032632931  
 MMM 113034 101 CZ CHARTA 129101113034

Vlastní užítkovost: ve 120d: **236 kg** ve 210d: **382 kg** v 365d: **661 kg** / kříž: **138 cm**  
 Přírůstek v testu : **1791 g / 110** přírůstek od narození: **1655 g / 113** šourek **37 cm**  
 Věk při ZV **391** dní aktuálně k 19.09.14 hmotnost: **661 kg** výška v kříži: **138 cm**

PLEMENNÉ HODNOTY										LINEARNÍ HODNOCENÍ						
	pp	ru	pp	ru	TR	KT	OS	UT		Hmot	kříž	TR	KT	OS	UT	CE
BÝK	PE	<b>79</b>	<b>129</b>	ME	<b>88</b>	<b>102</b>	<b>114</b>	<b>115</b>	<b>113</b>	<b>114</b>						
MATKA	PE	<b>88</b>	<b>117</b>	ME	<b>71</b>	<b>108</b>	<b>107</b>	<b>111</b>	<b>110</b>	<b>108</b>	<b>808</b>	<b>/ 149</b>	<b>27</b>	<b>22</b>	<b>21</b>	<b>7 77</b>
Otec	PE	<b>88</b>	<b>122</b>	ME	<b>103</b>	<b>98</b>	<b>113</b>	<b>117</b>	<b>118</b>	<b>119</b>						

HODNOCEN: TR 9 / /10 KT / / OS / / UT Výsledek:

## ÚROVEŇ PLEMENNÝCH HODNOT



č.kat:25 uš.číslo 000837800 031 CZ

Číslo : 837790 031 CZ ZERONIS Z CUNKOVA P Číslo katalogu 26  
 Dat.nar. : 22.08.2013 Plemeno : Q100 Blonde d Aquitaine  
 Chovatel : Farma Kozák, s.r.o.  
 Majitel : Farma Kozák, s.r.o.

OOO ZBA 184 CRACK 6487015710  
 OO ZBA 431 LEO 1295135021  
 MOO 1289135432 FR EMILIE 1289135432

OTEC ZBA 749 ARAMIS 2231849207  
 OMO 272 514 INEDIT 3293132203  
 MO 4796012929 FR MOLIE 4796012929  
 MMO 4794012182 FR JOLIE 4794012182

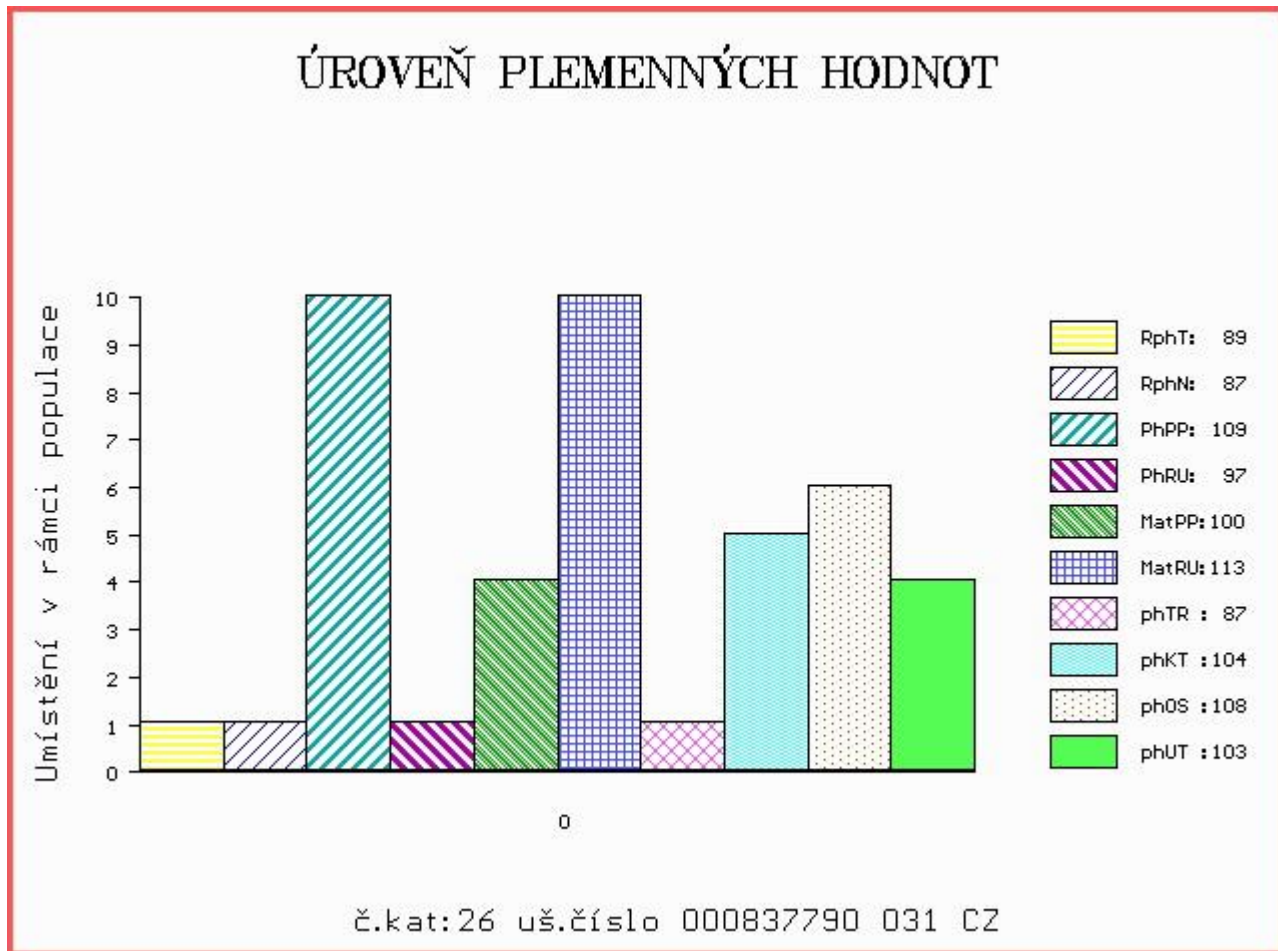
OOM 262 595 BRUNO AV CHRISTINELUND P 55698  
 OM ZBA 583 CESAR AV CHRISTINELUND P 90246-7098  
 MOM 902460097 SE A-INGRID AV CHRISTINELUND P 90246-0097

MATKA 386278 931 CZ M1 TESARA Z OSTŘEHO P 398000386278931  
 OMM ZBA 474 BELLEVUE'S KENWORTH 15K P 15887  
 MM 297145 931 CZ ROSA Z OSTŘEHO ET P 253000297145931  
 MMM 115541 208 CZ JOHANKA Z CUNKOVA 386000115541208

Vlastní užitkovost: ve 120d: 206 kg ve 210d: 322 kg v 365d: 486 kg / kříž: 129 cm  
 Přírůstek v testu : 1383 g / 89 přírůstek od narození: 1204 g / 87 šourek 35 cm  
 Věk při ZV 419 dní aktuálně k 19.09.14 hmotnost: 516 kg výška v kříži: 131 cm

PLEMENNÉ HODNOTY						LINEARNÍ HODNOCENÍ											
	pp	ru	pp	ru		TR	KT	OS	UT	Hmot	kříž	TR	KT	OS	UT	CE	
BÝK	PE	109	97	ME	100	113	87	104	108	103							
MATKA	PE	101	91	ME	97	110	88	103	107	103	702	141	21	17	18	6	62
OTEC	PE	112	100	ME	104	110	92	98	100	98							

HODNOCEN: TR 4 / / 7 KT / / OS / / UT Výsledek:



Číslo : **837780 031 CZ ZIKMUND Z CUNKOVA** Číslo katalogu 27  
 Dat.nar. : 08.07.2013 Plemeno : P100 Piemontese  
 Chovatel : Farma Kozák, s.r.o.  
 Majitel : Farma Kozák, s.r.o.

OOO 000 ERGO A.I. CN 12565 A  
 OO 000 PILOTA CN 32930  
 MOO 0 ABA CN 41419

**OTEC ZPI 207 TRISTANO CN 49308C**  
 OMO 000 GELSO CN 33790A  
 MO 0 PALMA CN 32540B  
 MMO 0 DIANA CN 7765A

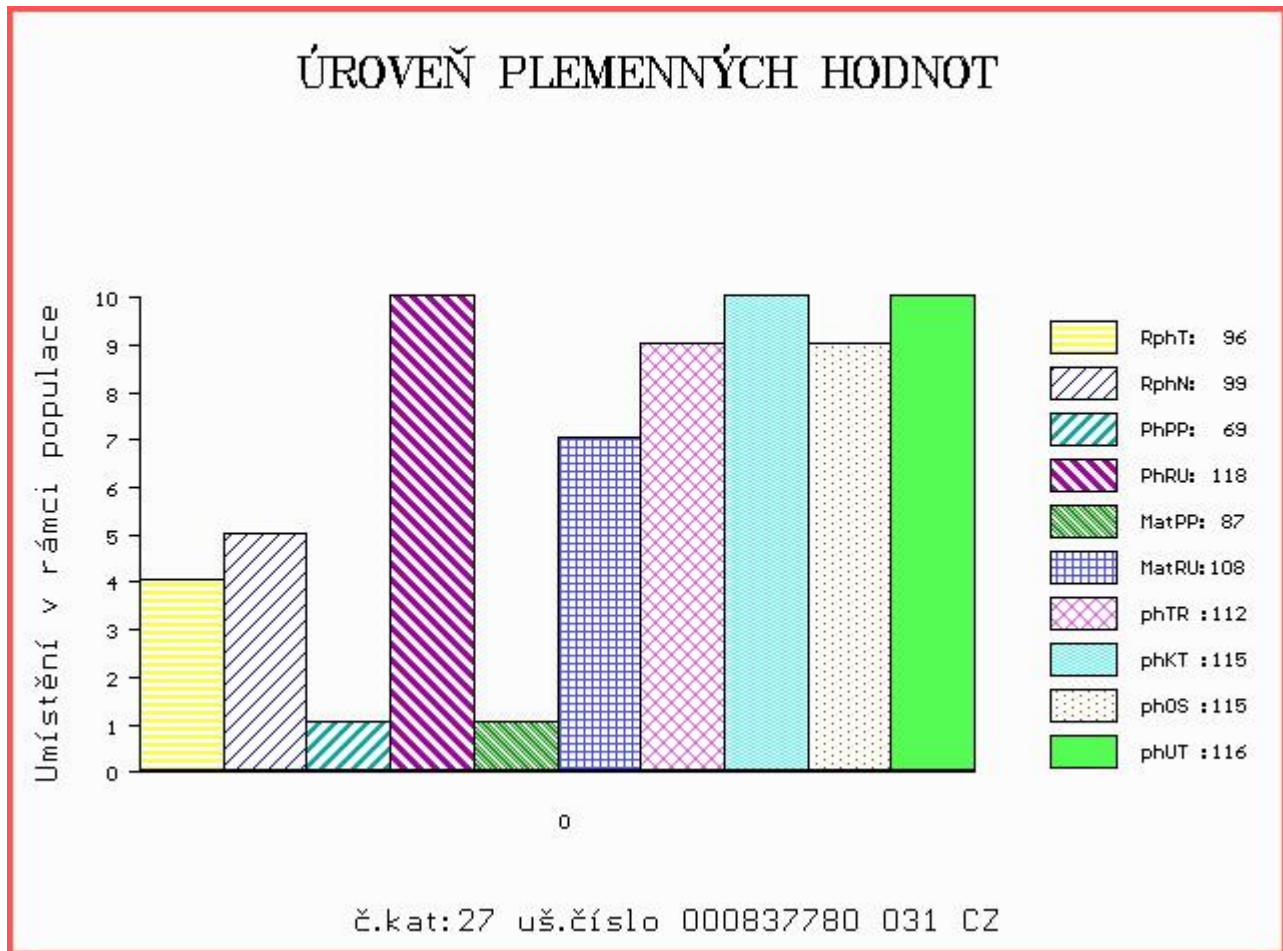
OOM 268 809 ROSTOK SV 22708  
 OM ZPI 480 LEONE 4902180325  
 MOM 9046 IT ZITA 52 CN 9046E

**MATKA 386206 931 CZ SILVIA Z OSTRÉHO 389000386206931**  
 OMM ZPI 287 VIALLI CN 35161D  
 MM 250693 931 CZ OVILA Z OSTRÉHO 253000250693931  
 MMM 116985 511 CZ JANICA BOVET ET 069000116985511

Vlastní užítkovost: ve 120d: **195 kg** ve 210d: **303 kg** v 365d: **529 kg** / kříž: **132 cm**  
 Přírůstek v testu : **1275 g / 96** přírůstek od narození: **1301 g / 99** šourek **36 cm**  
 Věk při ZV **464** dní aktuálně k 19.09.14 hmotnost: **621 kg** výška v kříži: **139 cm**

PLEMENNÉ HODNOTY										LINEARNÍ HODNOCENÍ						
	pp	ru	ME	pp	ru	TR	KT	OS	UT	Hmot	kříž	TR	KT	OS	UT	CE
BÝK	PE	<b>69</b>	<b>118</b>	ME	<b>87</b>	<b>108</b>	<b>112</b>	<b>115</b>	<b>115</b>	<b>116</b>						
MATKA	PE	<b>84</b>	<b>105</b>	ME	<b>74</b>	<b>117</b>	<b>103</b>	<b>109</b>	<b>112</b>	<b>111</b>	<b>640</b>	<b>/ 145</b>	<b>27</b>	<b>19</b>	<b>18</b>	<b>6 70</b>
OTEC	PE	<b>71</b>	<b>110</b>	ME	<b>94</b>	<b>106</b>	<b>111</b>	<b>109</b>	<b>109</b>	<b>111</b>						

HODNOCEN: TR 10 / / 9 KT / / OS / / UT Výsledek:



Číslo : 861523 031 CZ MEWIL ZEKON 46B Číslo katalogu 28  
 Dat.nar. : 24.07.2013 Plemeno : G100 Aberdeen Angus  
 Chovatel : Vráblík Miroslav, Ing., Trhové Sviny  
 Majitel : OPB Cunkov s.r.o.

OOO 270 923 RED SIX MILE AVIATOR 217P 1233058  
 OO 270 922 RED SIX MILE SAKIC 832S 1332064  
 MOO 1235695 CA RED SIX MILE SIERA 257P 1235695

**OTEC PAA 027 MEWIL RED TEX 602X ET 045000691379031**

OMO 262 657 RED RD DIVIDEND 7F 905057  
 MO 987511 CA RED T-K DIXIE 10J 987511  
 MMO 660087 CA RED BRYLOR CHEROK 40X 660087

OOM 267 504 YOUNG DALE REAL DEAL 18K 1023568  
 OM ZAA 515 YOUNG DALE TOUCH DOWN 36M 1119460  
 MOM 757111 CA PAT LADY SANDRA 2C 757111

**MATKA 263077 931 CZ MEWIL GEIS 6T 045000263077931**

OMM 265 819 RED BVR RAB-STAR 56C 760245  
 MM 7410 517 CZ MEWIL RED GEIS 10 H 035517007410  
 MMM 999 CZ

Vlastní užítkovost: ve 120d: 197 kg ve 210d: 324 kg v 365d: 493 kg / kříž: 130 cm  
 Přírůstek v testu : 1133 g / 90 přírůstek od narození: 1235 g / 93 šourek 37 cm  
 Věk při ZV 448 dní aktuálně k 19.09.14 hmotnost: 556 kg výška v kříži: 132 cm

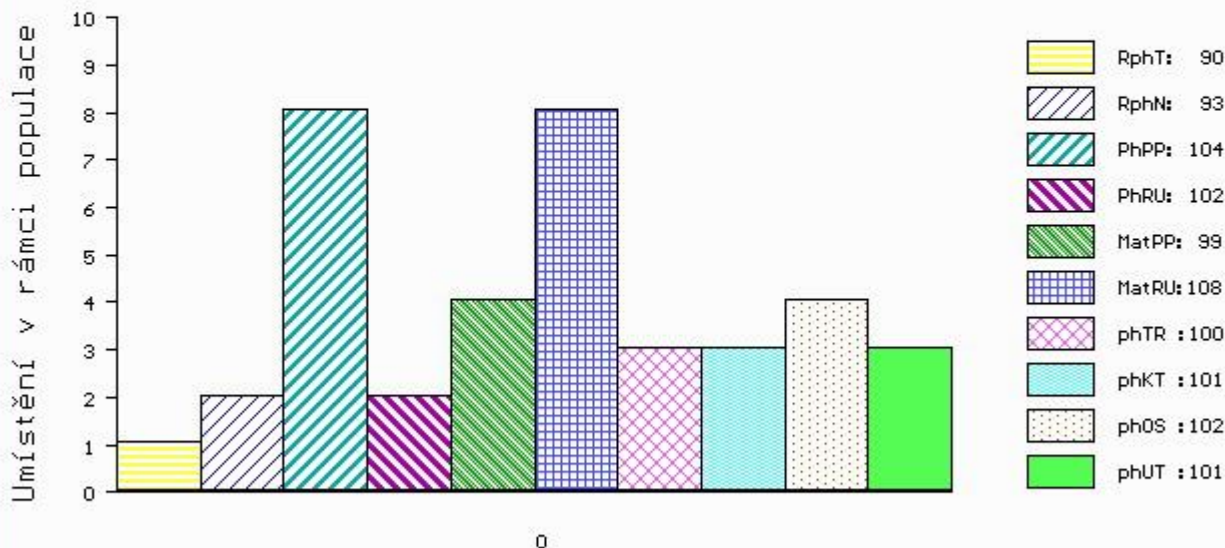
**PLEMENNÉ HODNOTY**

**LINEARNÍ HODNOCENÍ**

	pp	ru	pp	ru	TR	KT	OS	UT	Hmot	kříž	TR	KT	OS	UT	CE		
BÝK	PE	104	102	ME	99	108	100	101	102	101							
MATKA	PE	98	108	ME	108	120	104	99	97	100	738	140	26	22	21	8	77
OTEC	PE	110	98	ME	91	91	103	113	117	112							

HODNOCEN: TR 5 / / 7 KT / / OS / / UT Výsledek:

**ÚROVEŇ PLEMENNÝCH HODNOT**



č.kat:28 uš.číslo 000861523 031 CZ

Číslo : 837795 031 CZ ZUFON RED Z CUNKOVA Číslo katalogu 29  
 Dat.nar. : 05.09.2013 Plemeno : G100 Aberdeen Angus  
 Chovatel : Farma Kozák, s.r.o.  
 Majitel : Farma Kozák, s.r.o.

OOO 262 500 TE MANIA VICEROY V342 VTM V342  
 OO ZAA 691 TE MANIA RED LABEL ET VTM Z1023  
 MOO 254 AU TE MANIA MITTAGONG V254 VTM V254

**OTEC ZAA 891 UFONEK RED ET 433000753754031**  
 OMO ZAA 514 RED T-K BLAZER 4L 1080182  
 MO 251474 931 CZ 268000251474931  
 MMO 132582 201 CZ 268000132582201

OOM 270 845 RED WILDMAN EL GRANDE 5M 1117847  
 OM ZAA 786 SAROYAN RED ET 398000665344031  
 MOM 891400 CA RED WILD ROSE REBELLO 135G 891400

**MATKA 437084 931 CZ URONA RED Z OSTŘEHO 424000437084931**  
 OMM ZAA 334 LCHMN SHARPSHOOTER 1369 29AR0172  
 MM 240524 931 CZ ET 398000240524931  
 MMM 954266 US SRN MATTIE 2006 954266

Vlastní užítkovost: ve 120d: 193 kg ve 210d: 292 kg v 365d: 596 kg / kříž: 130 cm  
 Přírůstek v testu : 1900 g / 119 přírůstek od narození: 1504 g / 121 šourek 38 cm  
 Věk při ZV 405 dní aktuálně k 19.09.14 hmotnost: 600 kg výška v kříži: 133 cm

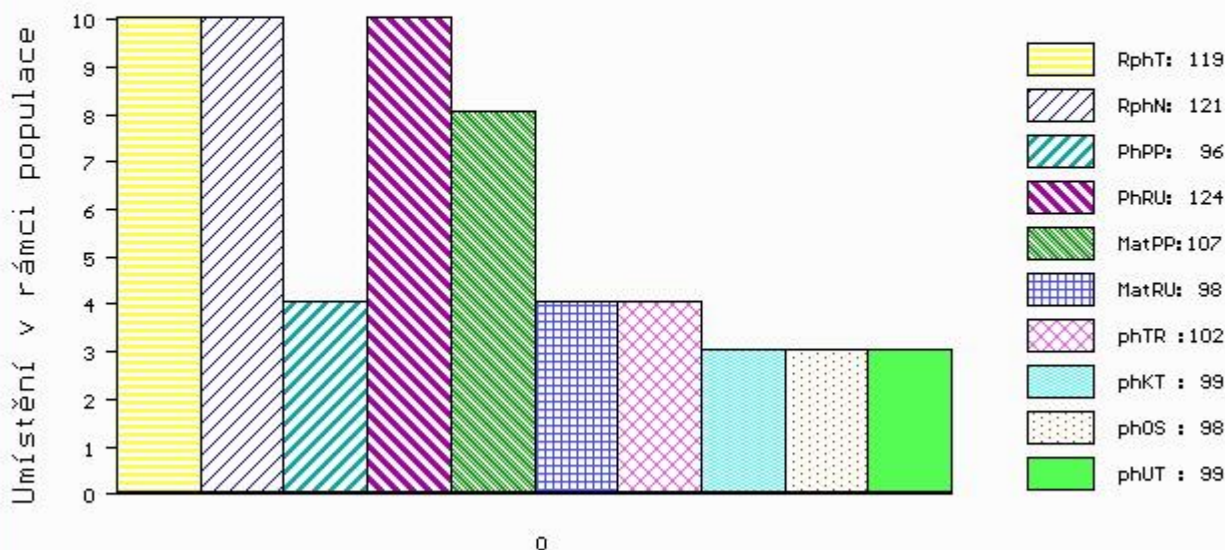
**PLEMENNÉ HODNOTY**

**LINEARNÍ HODNOCENÍ**

	pp	ru	pp	ru	TR	KT	OS	UT	Hmot	kříž	TR	KT	OS	UT	CE
BÝK	PE	96	124	ME	107	98	102	99	98	99					
MATKA	PE	97	107	ME	118	97	98	102	102	102	590	136	19	18	18
OTEC	PE	103	127	ME	95	103	104	104	105	105					

HODNOCEN: TR 6 / /10 KT / / OS / / UT Výsledek:

**ÚROVEŇ PLEMENNÝCH HODNOT**



č.kat:29 uš.číslo 000837795 031 CZ



Číslo : 837779 031 CZ ZANTIS Z CUNKOVA Číslo katalogu 30  
 Dat.nar. : 06.07.2013 Plemeno : B100 Belgické modrobílé  
 Chovatel : Farma Kozák, s.r.o.  
 Majitel : Farma Kozák, s.r.o.

OOO 272 574 GERMINAL DE FOOZ 2-60657802  
 OO 275 647 IMPERIAL DE L'ECLUSE 7-24483298  
 MOO 554419815 BE DAVINA DU HAUT D'ARQUENNES 5-54419815

OTEC ZBM 295 ATTRIBUT DU FOND DE BOIS 7-27363707  
 OMO 269 411 CALIMERO ET 6551 DE MEHOGNE 969061660-38  
 MO 60631024 BE ORAGEUSE ET.DU FOND DE BOIS 0-60631024  
 MMO 96647948196 BE FORMULE ET.DU FOND DE BOIS 966479481-96

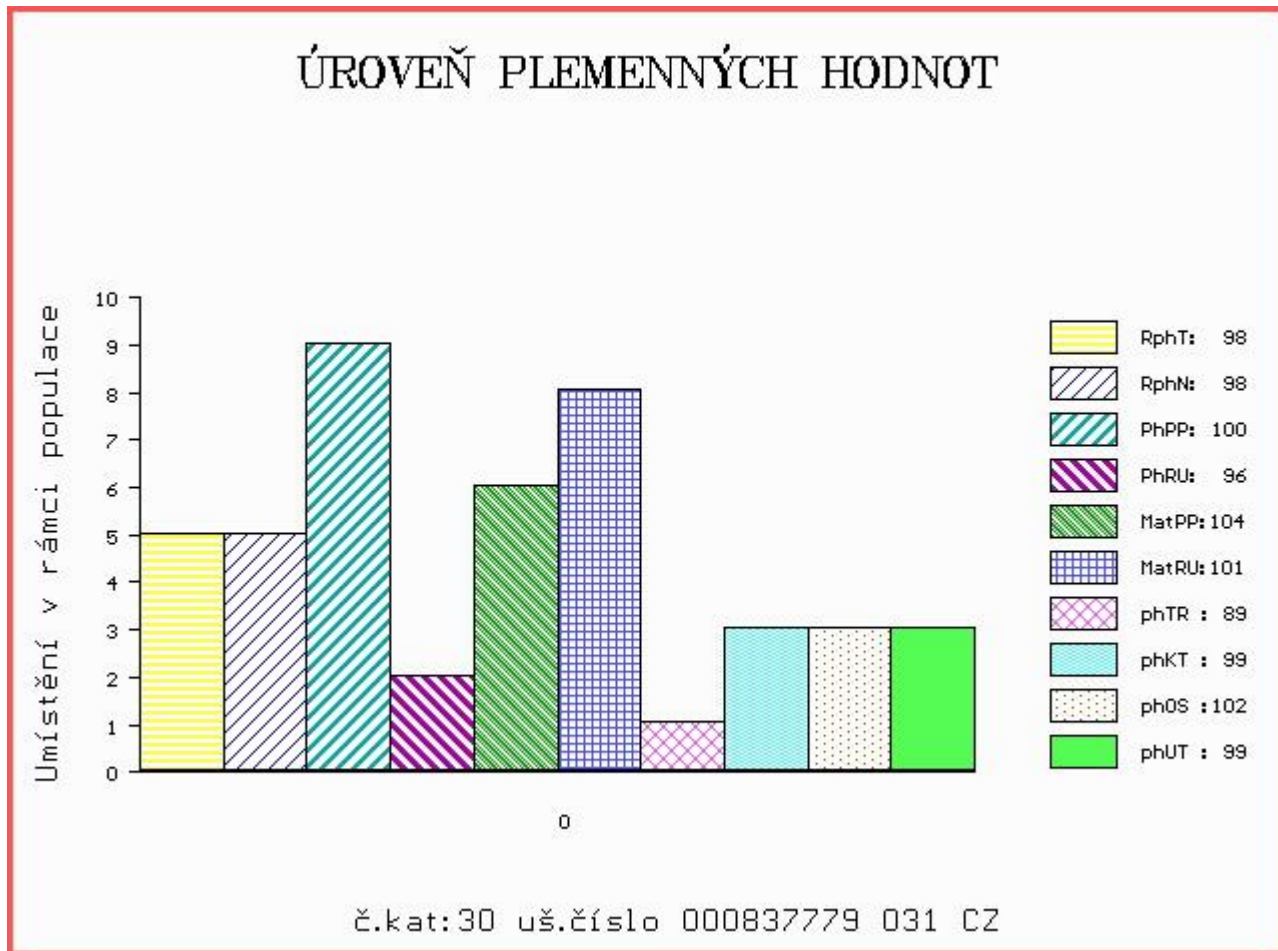
OOM ZBM 193 HEUREUX ET 2663 DE SOMME 999016150-55  
 OM ZBM 219 LONGE Z CUNKOVA ET 253031070342  
 MOM 115506 208 CZ JUDITA Z CUNKOVA 253208115506

MATKA 136747 942 CZ SARAH Z PODLESÍ 385000136747942  
 OMM 268 462 APACHE DE L'ORGELOT 975007720-95  
 MM 102816 942 CZ NATAŠA Z PODLESÍ ET 385000102816942  
 MMM 96200329168 BE OEKE ET VAN TERBECK 962003291-68

Vlastní užítkovost: ve 120d: 165 kg ve 210d: 267 kg v 365d: 421 kg / kříž: 113 cm  
 Přírůstek v testu : 1158 g / 98 přírůstek od narození: 1064 g / 98 šourek 35 cm  
 Věk při ZV 466 dní aktuálně k 19.09.14 hmotnost: 511 kg výška v kříži: 123 cm

PLEMENNÉ HODNOTY										LINEARNÍ HODNOCENÍ						
	pp	ru	pp	ru	TR	KT	OS	UT		Hmot	kříž	TR	KT	OS	UT	CE
BÝK	PE	100	96	ME	104	101	89	99	102	99						
MATKA	PE	90	94	ME	101	90	96	101	102	102	736	135	20	20	23	7 70
OTEC	PE	99	101	ME	106	98	98	105	106	105						

HODNOCEN: TR 4 / / 4 KT / / OS / / UT Výsledek:



Číslo : 837791 031 CZ ZAMBOR Z CUNKOVA Číslo katalogu 31  
 Dat.nar. : 23.08.2013 Plemeno : B100 Belgické modrobílé  
 Chovatel : Farma Kozák, s.r.o.  
 Majitel : Farma Kozák, s.r.o.

OOO 272 574 GERMINAL DE FOOZ 2-60657802  
 OO 275 647 IMPERIAL DE L'ECLUSE 7-24483298  
 MOO 554419815 BE DAVINA DU HAUT D'ARQUENNES 5-54419815

**Otec ZBM 295 ATTRIBUT DU FOND DE BOIS 7-27363707**  
 OMO 269 411 CALIMERO ET 6551 DE MEHOGNE 969061660-38  
 MO 60631024 BE ORAGEUSE ET.DU FOND DE BOIS 0-60631024  
 MMO 96647948196 BE FORMULE ET.DU FOND DE BOIS 966479481-96

OOM 267 789 VALLIANT DU CARREFOUR 978031170-55  
 OM ZBM 229 CAPORAL DE LAMOULINE BE 086551435  
 MOM 97806744148 BE VENUE DE LAMOULINE 978067441-48

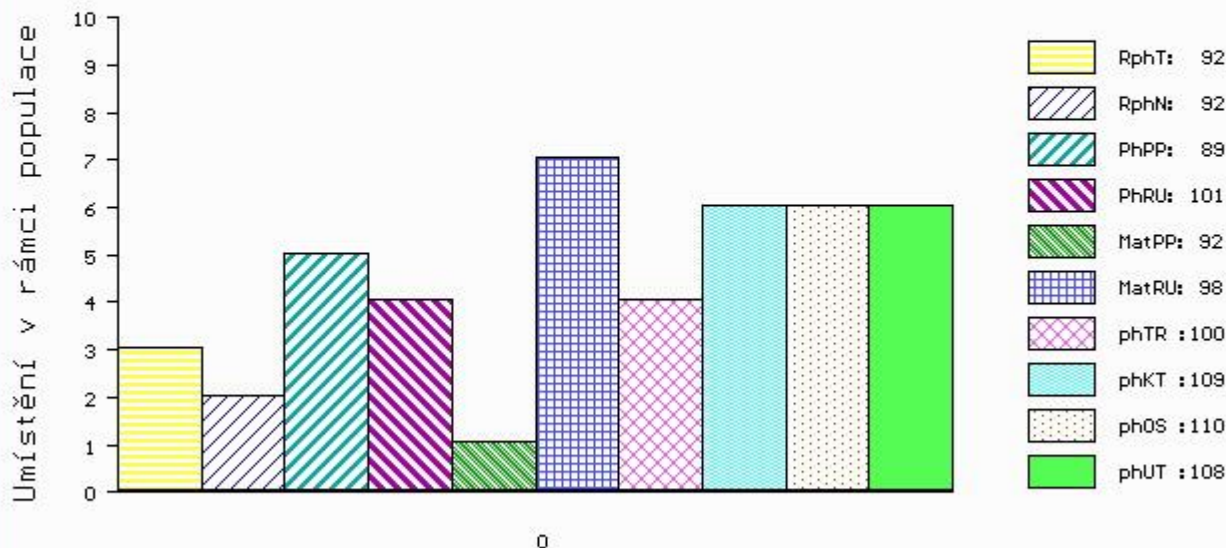
**MATKA 250683 931 CZ OTAWA Z OSTŘEHO 253000250683931**  
 OMM 265 063 DANDY DU TILLEUL 886028840-91  
 MM 115507 208 CZ JIRNA Z CUNKOVA 386000115507208  
 MMM 92817754161 BE ORCHIDEE DE BERTRIX 928177541-61

Vlastní užítkovost: ve 120d: 185 kg ve 210d: 305 kg v 365d: 447 kg / kříž: 122 cm  
 Přírůstek v testu : 975 g / 92 přírůstek od narození: 1079 g / 92 šourek 35 cm  
 Věk při ZV 418 dní aktuálně k 19.09.14 hmotnost: 477 kg výška v kříži: 123 cm

PLEMENNÉ HODNOTY										LINEARNÍ HODNOCENÍ						
	pp	ru	ME	pp	ru	TR	KT	OS	UT	Hmot	kříž	TR	KT	OS	UT	CE
BÝK	PE	89	101	ME	92	98	100	109	110	108						
MATKA	PE	77	90	ME	75	90	91	95	99	95	666 /	130	18	21	21	7 67
Otec	PE	99	101	ME	106	98	98	105	106	105						

HODNOCEN: TR 6 / / 6 KT / / OS / / UT Výsledek:

## ÚROVEŇ PLEMENNÝCH HODNOT



č.kat:31 uš.číslo 000837791 031 CZ

Číslo : 806367 031 CZ ZOUBEK Z ŘEVNOVA Číslo katalogu 32  
 Dat.nar. : 11.08.2013 Plemeno : G100 Aberdeen Angus  
 Chovatel : Novák Miroslav, Řevnov  
 Majitel : OPB Cunkov s.r.o.

OOO ZAA 166 KJM SOMETHING SPECIAL 286473  
 OO ZAA 451 KOLT 3M 035282053002  
 MOO 50063 242 CZ 31K 035242050063

**Otec ZAA 599 OSKAR AFM 027000543766031**  
 OMO AAP 134 MEWIL GOLDIE 3G 045117002771  
 MO 53238 242 CZ AFM SOUTHONDALE ERICA 1M 027000053238242  
 MMO 48128 242 CZ AFM SOUTHONDALE ERICA 21K 027242048128

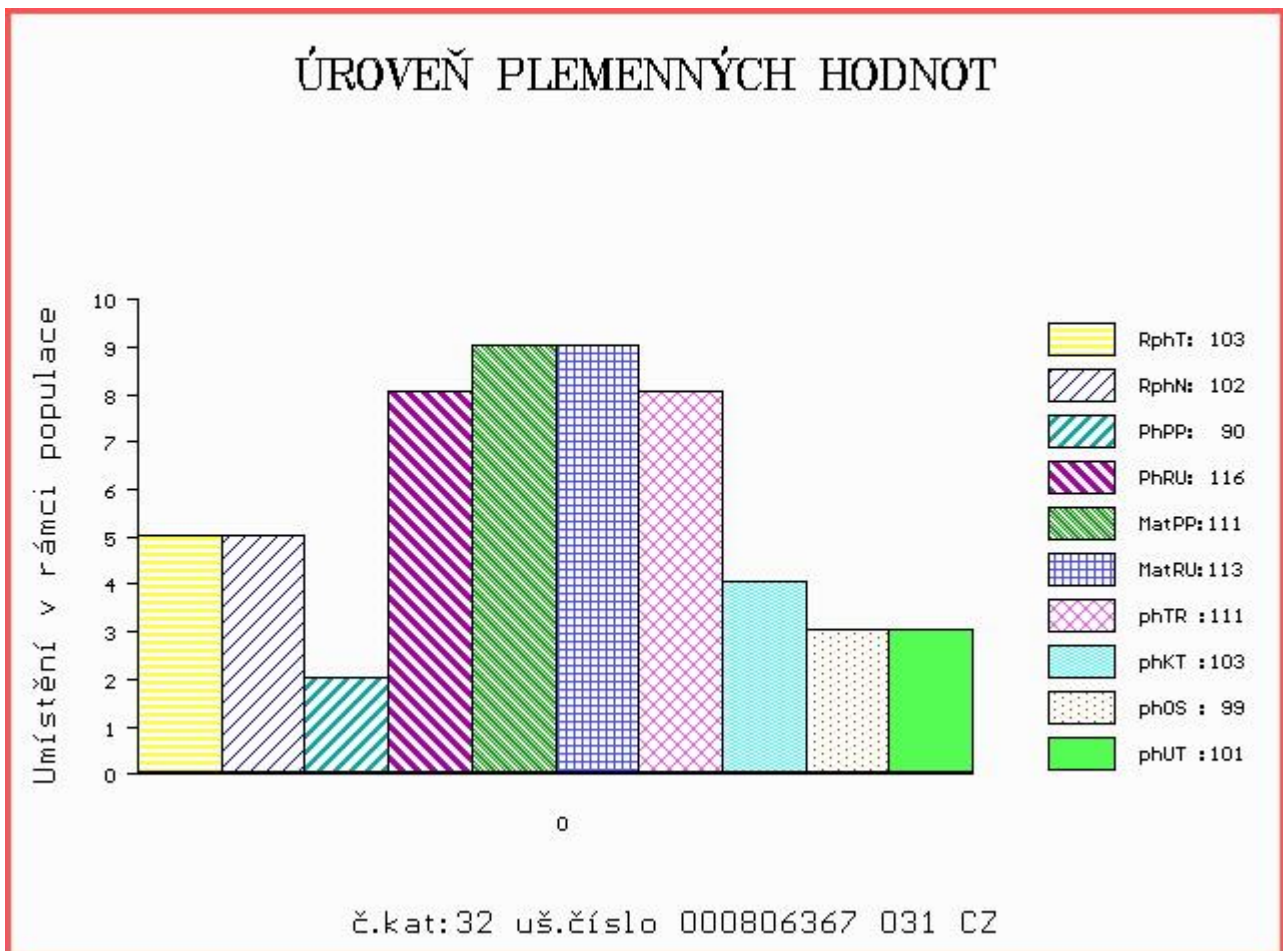
OOM 262 165 GDAR EXECUTIVE 727 754808  
 OM ZAA 458 MEWIL KEKS ET 045384140671  
 MOM 646444 CA MVF TIBBIE 20W 646444

**Matka 206830 931 CZ 255000206830931**  
 OMM ZAA 248 2J RITO 17F 851988  
 MM 105962 208 CZ 255208105962  
 MMM 2790 117 CZ MEWIL PRIDE 140G 045117002790

Vlastní užítkovost: ve 120d: 234 kg ve 210d: 341 kg v 365d: 601 kg / kříž: 136 cm  
 Přírůstek v testu : 1525 g / 103 přírůstek od narození: 1493 g / 102 šourek 0 cm  
 Věk při ZV 430 dní aktuálně k 19.09.14 hmotnost: 640 kg výška v kříži: 142 cm

PLEMENNÉ HODNOTY										LINEARNÍ HODNOCENÍ								
	pp	ru	pp	ru	TR	KT	OS	UT		Hmot	kříž	TR	KT	OS	UT	CE		
BÝK	PE	90	116	ME	111	113	111	103	99	101								
MATKA	PE	82	111	ME	103	126	116	104	98	103	858	/	148	28	23	20	7	78
Otec	PE	101	114	ME	118	96	104	103	102	101								

HODNOCEN: TR 10 / /10 KT / / OS / / UT Výsledek: před ZV-chovatelem



Číslo : **836374 031 CZ ZIKMUND VODŇANSKÝ P** Číslo katalogu 33  
 Dat.nar. : 28.07.2013 Plemeno : S100 Masný simentál  
 Chovatel : Kolář František, Stožice  
 Majitel : Kolář František, Stožice

OOO 267 857 DOVEFIELDS GALLANT M045537  
 OO 268 237 ROSAS PROBAT 79150-00139  
 MOO 7915000122 DK LERCHELEIN 79150-00122

**OTEC ZSI 284 HOLM ULRICK P 36545-00514**  
 OMO 269 600 VINGEGAARD MOSES ET P 41524-00625  
 MO 3654500359 DK HOLM ROSA 36545-00359  
 MMO 7821200033 DK SOLGARDENS ISABELLA 78212-00033

OOM 262 111 SWITZ HPF REDWOOD 87537  
 OM ZSI 157 VINGEGAARD JAMAICA ET P 41524-0522  
 MOM 4152400385 DK VINGEGAARD HEPTAGON 41524-00385

**MATKA 41080 931 CZ MIRIAM VODŇANSKÁ P 145000041080931**  
 OMM ZSI 006 PTL STOCK BROKER CO79 1685676  
 MM 10532 617 CZ GINA VODŇANSKÁ P 145617010532  
 MMM 23514 267 CZ MS BCM JACKPOT 90D P G368330

Vlastní užítkovost: ve 120d: **231 kg** ve 210d: **342 kg** v 365d: **613 kg** / kříž: **137 cm**  
 Přírůstek v testu : **1833 g / 100** přírůstek od narození: **1545 g / 97** šourek **0 cm**  
 Věk při ZV **444** dní aktuálně k 19.09.14 hmotnost: **700 kg** výška v kříži: **141 cm**

PLEMENNÉ HODNOTY				LINEARNÍ HODNOCENÍ													
	pp	ru		pp	ru	TR	KT	OS	UT	Hmot	kříž	TR	KT	OS	UT	CE	
BÝK	PE	<b>87</b>	<b>113</b>	ME	<b>113</b>	<b>108</b>	<b>104</b>	<b>106</b>	<b>105</b>	<b>104</b>							
MATKA	PE	<b>94</b>	<b>111</b>	ME	<b>97</b>	<b>107</b>	<b>99</b>	<b>96</b>	<b>96</b>	<b>95</b>	<b>738</b>	<b>145</b>	<b>24</b>	<b>21</b>	<b>20</b>	<b>7</b>	<b>72</b>
OTEC	PE	<b>89</b>	<b>109</b>	ME	<b>128</b>	<b>112</b>	<b>97</b>	<b>110</b>	<b>111</b>	<b>107</b>							

HODNOCEN: TR 7 / /10 KT / / OS / / UT Výsledek: **před ZV-rabiát**

