

KATALOG ZÁKLADNÍHO VÝBĚRU
dne 15.10.2014

Farma Kozák, s.r.o.
začátek cca 16,00 hod.

Č. k.	Číslo býčka	OTEC st.reg.	DATUM NAROZENÍ	PLEM	HM. KŘ. kg cm	Přír.od nar. g RPH	CHOVATEL
1 2	837796 031 CZ 837794 031 CZ	ZLI 834 ZAA 797	05.09.13 04.09.13	Y100 G100	487 132 570 128	1174 g 93 1408 g 100	Farma Kozák, s.r.o. Farma Kozák, s.r.o.

Býci vyřazení před základním výběrem

Č. k.	Číslo býčka	OTEC st.reg.	Datum narození	Body Plem. VT HM	CHOVATEL	Důvod vyřazení
3	837799 031 CZ	ZTI 558	16.09.13	T100 2 9	Farma Kozák, s.r.o.	před ZV-VT

Plemenné hodnoty uvedené v katalogu jsou spočítány k 30.9.2014

Termíny základních výběrů a dražeb IV. Turnus 2014

Den	Datum	Začátek *	OPB, chovatel	Ks	Plemena	Dražba
Sobota	11.10.2014	9,00	Agrochyt s.r.o. Mohelno	2	MS	x
Neděle	12.10.2014	x	x	x	x	x
Pondělí	13.10.2014	10,00	Marek Petr, Častonín	1	GS	
		14,00	Šedivý Jan, Smrhov	1	MS	
		15,00	Opekar Jan, Chodeč	1	AA	
Úterý	14.10.2014	9,00	x	x	x	x
Středa	15.10.2014	9,00	OPB Cunkov	33	MS,LI,CH,AA,BA,PI,BM	hodinu po skončení ZV
		16,00	Farma Kozák	3	AA,CH,LI	x
		17,00	Pražan Břetislav, Martinice	1	CH	
		18,00	Kubík Dušan, Třebčice	1	HE	
Čtvrtek	16.10.2014	10,00	Družstvo vlastníků Libeň – Vtelno	2	CH	x
		12,00	Šilhanová Marie, Nová Ves	2	MS	



Vysvětlivky ke zkratkám ve jménech v katalogu :

ET	- býček narozen po embryotrasferu
RED	- zbarvení red angus
P,V	- bezrohý / volný roh - heterozygot (MS,CH,LI,BA)
PP	- bezrohý – homozygot stanoven testem DNA (MS,CH,LI,BA)
R	- rohatý (MS)
+/+	- homozygot s alelami způsobujícími běžné osvalení (GS)
+ /MH	- heterozygot s jednou alelou podmiňující dvojí osvalení (GS)
MH/MH	- homozygot - obě alely podmiňující dvojí osvalení (GS – oddíl „B“ PK)

U matek plemene BA

Třída	Výška kříž (cm)	Hmotnost (kg)	RPH přímý efekt	RPH mat. efekt	RPH osvalení
SE	147 a více	800 a více	105 a vic	103 a vic	103 a vic
EC	147 a více	800 a více	105 a vic	pod 103	103 a vic
EM	147 a více	800 a více	pod 105	103 a vic	pod 103
CM	pod 147	pod 800	105 a vic	103 a vic	103 a vic
C1	pod 147	pod 800	105 a vic	pod 103	103 a vic
M1	pod 147	pod 800	pod 105	103 a vic	pod 103

Popisky grafu úrovně plemenných hodnot

Jednotlivé plemenné hodnoty jsou rozděleny do pásem na základě výpočtu kvantilu normálního rozložení, které udávají, jak si konkrétní jedinec stojí v porovnání s průměrem populace plemenných býčků odchovaných v období 2009 - 2014.

pásma	Pozice býka v rámci populace	zkratka	Popis údaje v grafu
10	býk patří hodnotou RPH do 10 % nejlepších býků v daném ukazateli	<i>RphT</i>	RPH pro přírůstek v testu
9	býk patří hodnotou RPH do 20 % nejlepších býků v daném ukazateli	<i>RphN</i>	RPH pro životní přírůstek
8	býk patří hodnotou RPH do 30 % nejlepších býků v daném ukazateli	<i>RpPP</i>	RPH pro přímý efekt porody
7	býk patří hodnotou RPH do 40 % nejlepších býků v daném ukazateli	<i>RpRU</i>	RPH pro přímý efekt růst
6	býk patří hodnotou RPH do 50 % nejlepších býků v daném ukazateli	<i>MatPP</i>	RPH pro maternální efekt porody
5	býk patří hodnotou RPH do průměru býků v daném ukazateli	<i>MatRU</i>	RPH pro maternální efekt růst
4	býk patří hodnotou RPH do 60 % nejlepších býků v daném ukazateli	<i>phTR</i>	RPH pro lineární hodnocení těl. rámec
3	býk patří hodnotou RPH do 70 % nejlepších býků v daném ukazateli	<i>phKT</i>	RPH pro lineární hodnocení kap. těla
2	býk patří hodnotou RPH do 80 % nejlepších býků v daném ukazateli	<i>phOS</i>	RPH pro lineární hodnocení osvalení
1	býk patří hodnotou RPH do 90 % nejlepších býků v daném ukazateli	<i>phUT</i>	RPH pro lineární hodnocení užit. typ

Hlavní selekční kritéria pro výběr do plemnitby na OPB a odchovu u chovatele

Hlavním selekčním kritériem bude pouze lineární hodnocení při základním výběru.

Důvody vyřazení před základním výběrem

- hodnocení tělesného rámce (1,2,3 body dle parametrů daného plemene)
- hodnocení bodů za hmotnost v 365 dnech (1,2,3 body dle parametrů daného plemene)
- nepředvedení býka k základnímu výběru na ohlávce nebo na vodící tyči
- na základě rozhodnutí majitele býka o jeho vyřazení
- zdravotní důvody (displazie varlat, apod.)

Důvody vyřazení při základním výběrem

- hodnocení délky těla (1,2,3 body dle parametrů daného plemene)
- hodnocení ukazatelů kapacity těla (1,2,3 body dle parametrů daného plemene)
- hodnocení ukazatelů osvalení (1,2,3 body dle parametrů daného plemene)
- hodnocení užitkové typu (1,2,3 body dle parametrů daného plemene)
- závažné vady exteriéru při základním výběru
- neodpovídající funkčnost končetin při základním výběru
- zdravotní důvody (displazie varlat, apod.)

Reklamační řád pro základní výběry býků

Majitel odchovávaného býčka má právo podat reklamaci proti rozhodnutí výběrové komise (ČSCHMS). Tato reklamační může mít písemnou nebo ústní formu. Po skončení základního výběru býků vyzve předseda výběrové komise k podání případných protestů (reklamací). Reklamační se podává nejpozději do 60-ti minut od výzvy předsedy výběrové komise. Reklamační se podává předsedovi výběrové komise. Jménem majitele býka může jednat také zástupce OPB. Po vznesení reklamační následuje nové předvedení býka. Reklamační je podmíněna složením nevratné kauce 1000 Kč, přičemž polovina z této částky je určena pro provozovatele OPB a polovina pro ČSCHMS. Tato kauce musí být složena okamžitě v hotovosti v době podání reklamační předsedovi výběrové komise.

V případě shodného verdiktu výběrové komise a majitele býka je platný tento shodný verdikt.

V případě neshody mezi verdiktem výběrové komise a majitelem býka bude proveden nový základní výběr. Provedení nového základního výběru je podmíněno složením kauce 5000 Kč za každého reklamovaného býka. Kauce se skládá na účet ČSCHMS nejpozději do 10-ti kalendářních dnů ode dne provedení základního výběru. V případě, že nebudou peníze připsány na účet v daném termínu, platí původní verdikt výběrové komise a reklamační se dále neřeší. Nový základní výběr se uskuteční do 30-ti dnů od sporného výběru na místě, kde byla podána reklamační, pokud se obě strany nedohodnou jinak. Většinové složení komise nesmí být totožné se složením komise, která vynesla sporný verdikt. O složení komise rozhoduje ČSCHMS po dohodě s příslušným chovatelským klubem a Radou PK daného plemene. O závěru nového základního výběru je sepsán nový výběrový protokol. Proti tomuto rozhodnutí se již nelze dále odvolat. V případě, že je potvrzeno původní rozhodnutí výběrové komise, propadá kauce ve prospěch ČSCHMS, v opačném případě se vrací majiteli býka do 10-ti kalendářních dní od provedení nového základního výběru. Náklady spojené s novým základním výběrem nese strana, která při svém rozhodnutí či jednání nebyla v právu.

V každém případě se o reklamaci vede písemný zápis. Rozhodnutí výběrové komise se váže ke konkrétnímu zvířeti v konkrétním čase a není možno se na něj odvolávat v případných následných sporech. Schváleno výborem ČSCHMS dne 21.3.2006 v Hradištku pod Medníkem, změny schváleny VČS dne 6.9.2007.



Sekretariát: ČSCHMS Praha Těšnov 17 11705 Praha 1 Mobil : +420 724 007 860 Telefon : +420 221 812 865 E-mail : info@cschms.cz	Ředitel PK <i>Kopecký Jan</i> Osík 201 569 67 Osík u Litomyšle Mobil : +420 724 007 862 Telefon : +420 461 612 809 E-mail : kopecvy@cschms.cz	Adresa PK <i>Stará Anna</i> Osvoboditelů 35/9 410 02 Lovosice Mobil : +420 724 073 641 E-mail : stara@cschms.cz
---	--	---

Číslo : **837796 031 CZ ZERTIGE Z CUNKOVA** Číslo katalogu 1
 Dat.nar. : 05.09.2013 Plemeno : Y100 Limousine
 Chovatel : Farma Kozák, s.r.o.
 Majitel : Farma Kozák, s.r.o.

OOO 268 208 LEO 2395071399
 OO ZLI 402 NENUPHAR 8797011143
 MOO 8791000077 FR GIROFLEE 8791000077

OTEC ZLI 834 VERTIGE 1932087952
 OMO 271 939 DARTY 1988000427
 MO 1996002756 FR MEDINA 1996002756
 MMO 1993012635 FR INTELLIGEN 1993012635

OOM 270 794 PRODIGE 8708420369
 OM ZLI 558 TALENT MN 8703200461
 MOM 8703200163 FR PECHE 8703200163

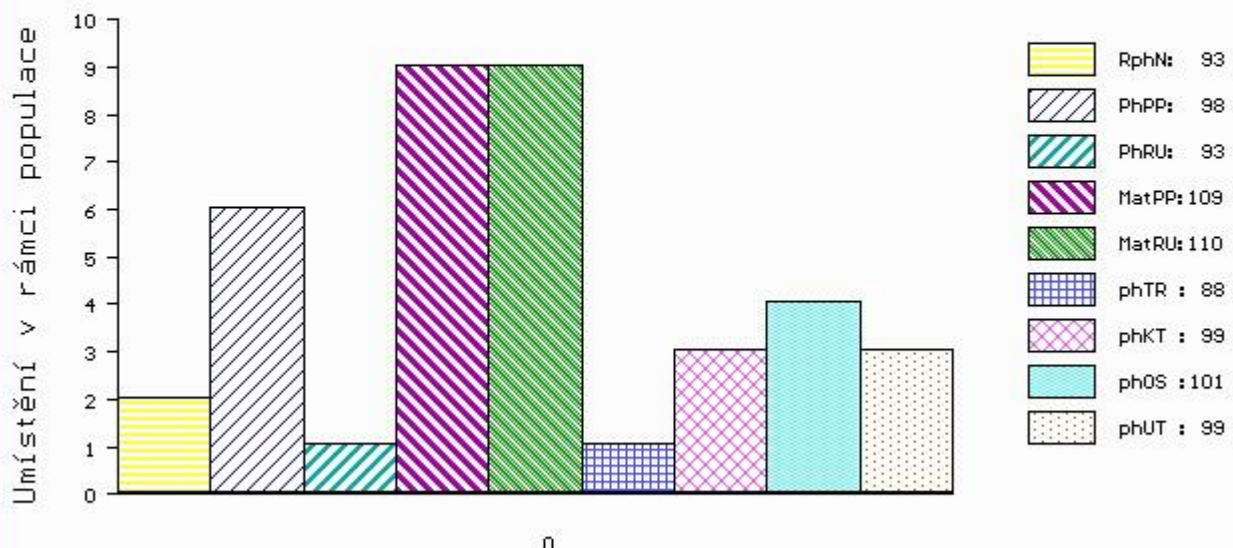
MATKA 386287 931 CZ TALENTKA I.Z OSTŘEHO ET 42000386287931
 OMM ZLI 490 REMIX 1717626948
 MM 4306007 525 FR BOHEME 4306007525
 MMM 4340215570 FR PRINCESSE 4340215570

Vlastní užítkovost: ve 120d: **189 kg** ve 210d: **283 kg** v 365d: **440 kg** / kříž: **129 cm**
 Přírůstek od narození: **1174 g / 93** šourek 37 cm
 Věk při ZV **405** dní aktuálně k 19.09.14 hmotnost: **487 kg** výška v kříži: **132 cm**

PLEMENNÉ HODNOTY										LINEARNÍ HODNOCENÍ							
	pp	ru	pp	ru	TR	KT	OS	UT	Hmot	kříž	TR	KT	OS	UT	CE		
BÝK	PE	98	93	ME	109	110	88	99	101	99							
MATKA	PE	89	103	ME	120	109	96	103	104	104	702 /	150	27	19	18	6	70
OTEC	PE	99	91	ME	102	105	92	100	102	99							

HODNOCEN: TR 6 / / 4 KT / / OS / / UT Výsledek:

ÚROVEŇ PLEMENNÝCH HODNOT



č.kat:01 uš.číslo 000837796 031 CZ

Číslo : **837794 031 CZ ZAIMO Z CUNKOVA ET** Číslo katalogu 2
 Dat.nar. : 04.09.2013 Plemeno : G100 Aberdeen Angus
 Chovatel : Farma Kozák, s.r.o.
 Majitel : Farma Kozák, s.r.o.

OOO 265 405 N BAR EMULATION EXT 10776479
 OO 271 968 LEACHMAN RIGHT TIME 11750711
 MOO 11382472 US LEACHMAN ERICA 0025 11382472

Otec ZAA 797 BLACKHAUGH TIME F610 562121200610
 OMO 269 367 TC STOCKMAN 365 11994601
 MO 1075803 CA MVF TIBBIE 919L 1075803
 MMO 943152 CA GREENBUSH TIBBIE 15G 943152

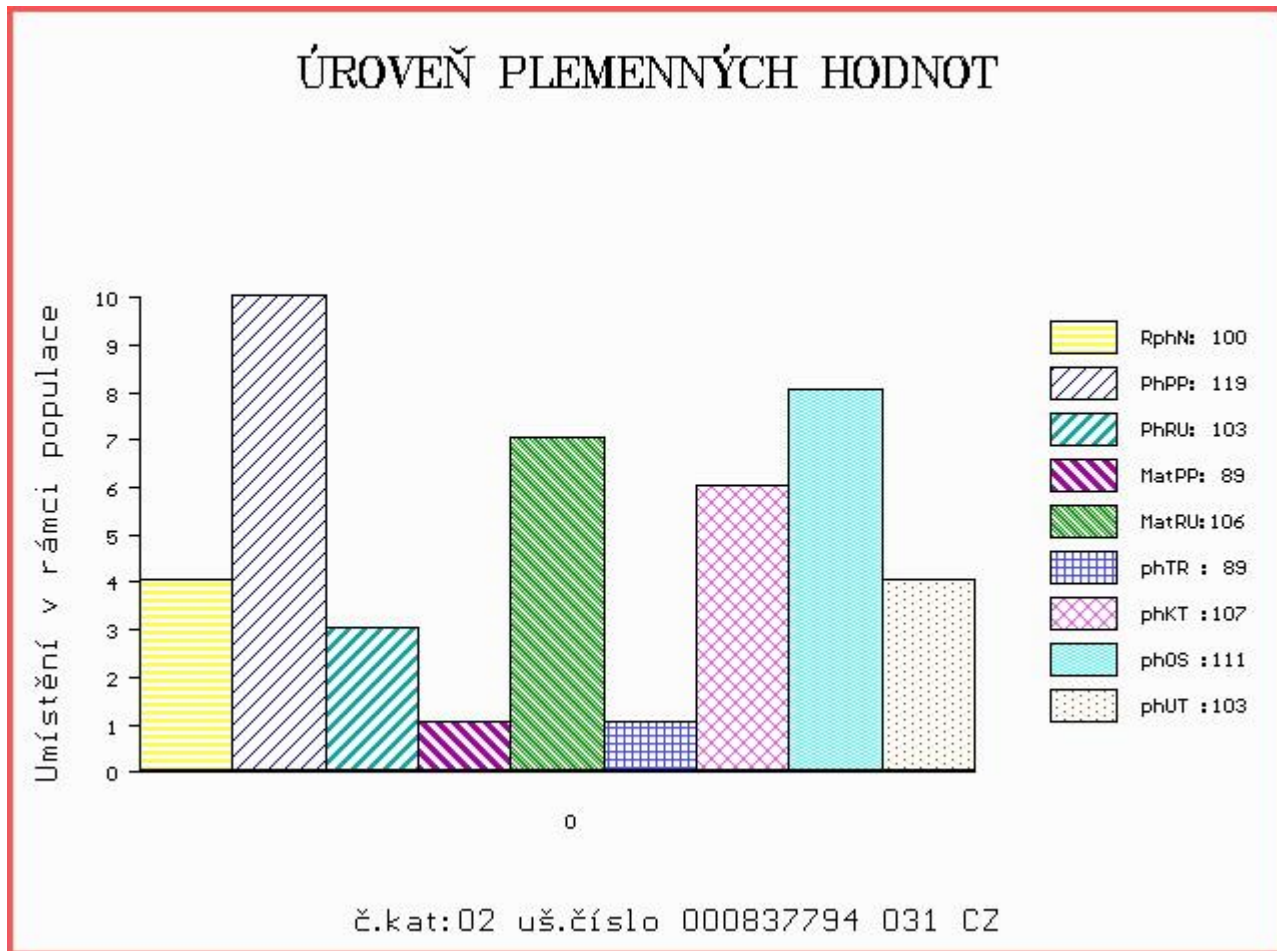
OOM 265 400 RED BHC STRYKER 778117
 OM ZAA 572 RED RIIS STRYKER 394 ET 85569-00394
 MOM 833006 CA RED FINE LINE CONTENDER 54E 833006

MATKA 437113 931 CZ UMA RED Z OSTRÉHO 424000437113931
 OMM ZAA 411 RED SSS HIGH MARK 272D 805674
 MM 250701 931 CZ POMÁDA Z OSTRÉHO 253000250701931
 MMM 32619 931 CZ LIVIE Z OSTRÉHO ET 253000032619931

Vlastní užítkovost: ve 120d: **189 kg** ve 210d: **291 kg** v 365d: **521 kg** / kříž: **125 cm**
 Přírustek od narození: **1408 g / 100** šourek 38 cm
 Věk při ZV **406** dní aktuálně k 19.09.14 hmotnost: **570 kg** výška v kříži: **128 cm**

PLEMENNÉ HODNOTY										LINEARNÍ HODNOCENÍ						
	pp	ru	pp	ru	TR	KT	OS	UT		Hmot	kříž	TR	KT	OS	UT	CE
BÝK	PE	119	103	ME	89	106	89	107	111	103						
MATKA	PE	123	104	ME	88	106	98	109	110	107	0 /	0	0	0	0	0
Otec	PE	100	110	ME	98	102	92	96	97	94						

HODNOCEN: TR 4 / / 9 KT / / OS / / UT Výsledek:



Býci vyřazení před základním výběrem

Číslo : 837799 031 CZ ZMAR Z CUNKOVA P Číslo katalogu 3
 Dat.nar. : 16.09.2013 Plemeno : T100 Charolais
 Chovatel : Farma Kozák, s.r.o.
 Majitel : Farma Kozák, s.r.o.

OOO ZCH 450 LE REBEL 3695100770
 OO ZTI 085 VIRGIL SC P 4240983344
 MOO 7121400365 FR RONDELLE P 7121400365

Otec ZTI 558 CARNOT SC P 2148228331
 OMO ZCH 699 JUMPER 8894104162
 MO 2148223038 FR ULNA 2148223038
 MMO 2197108874 FR NERVURE 2197108874

OOM 266 914 DALTON 0388110618
 OM ZCH 703 NECESSAIRE 6327793880
 MOM 394113841 FR LICHETTE 0394113841

Matka 386288 931 CZ TETRA Z OSTRÉHO 455000386288931
 OMM ZCH 570 THRUNTON NOSTRDAMUS MF0081667
 MM 155085 931 CZ NESTRA Z OSTRÉHO 253000155085931
 MMM 113034 101 CZ CHARTA 129101113034

Vlastní užitkovost: ve 120d: 193 kg ve 210d: 312 kg v 365d: 554 kg / kříž: 125 cm
 Přírůstek od narození: 1424 g / 110 šourek 0 cm
 Věk při ZV 394 dní aktuálně k 19.09.14 hmotnost: 559 kg výška v kříži: 125 cm

	PLEMENNÉ HODNOTY								LINEARNÍ HODNOCENÍ								
	pp	ru	pp	ru	TR	KT	OS	UT	Hmot	kříž	TR	KT	OS	UT	CE		
BÝK	PE	99	115	ME	113	90	91	110	115	107							
MATKA	PE	98	105	ME	111	100	91	101	103	98	682	143	22	20	19	7	68
Otec	PE	88	115	ME	117	82	101	112	113	110							

HODNOCEN: TR 2 / / 9 KT / / OS / / UT Výsledek: před ZV-VT

