

KATALOG ZÁKLADNÍHO VÝBĚRU

dne 16.10.2014

Šilhanová Marie, Nová Ves

začátek cca 12,00 hod.

Č. k.	Číslo býčka	OTEC st.reg.	DATUM NAROZENÍ	PLEM	HM. KŘ. kg cm	Přír.od nar. g RPH	CHOVATEL
1	728622 021 CZ	ZSI 568	10.07.13	S100	712 144	1530 g 116	Šilhanová Marie, Nová Ves
2	728623 021 CZ	ZSI 568	18.08.13	S100	576 134	1343 g 111	Šilhanová Marie, Nová Ves

Plemenné hodnoty uvedené v katalogu jsou spočítány k 30.9.2014

Termíny základních výběrů a dražeb IV. Turnus 2014

Den	Datum	Začátek *	OPB , chovatel	Ks	Plemena	Dražba
Sobota	11.10.2014	9,00	Agrochyt s.r.o. Mohelno	2	MS	x
Neděle	12.10.2014	x	x	x	x	x
Pondělí	13.10.2014	10,00	Marek Petr, Častonín	1	GS	
		14,00	Šedivý Jan, Smrhov	1	MS	
		15,00	Opekar Jan, Chodeč	1	AA	
Úterý	14.10.2014	9,00	x	x	x	x
Středa	15.10.2014	9,00	OPB Cunkov	33	MS,LI,CH,AA,BA,PI,BM	hodinu po skončení ZV
		16,00	Farma Kozák	3	AA,CH,LI	x
		17,00	Pražan Břetislav, Martinice	1	CH	
		18,00	Kubík Dušan, Třebčice	1	HE	
Čtvrtek	16.10.2014	10,00	Družstvo vlastníků Libeň – Vtelno	2	CH	x
		12,00	Šilhanová Marie, Nová Ves	2	MS	

ČESKÝ SVAZ CHOVATELŮ
MASNÉHO SKOTU



Vysvětlivky ke zkratkám ve jménech v katalogu :

ET	- býček narozen po embryotrasferu
RED	- zbarvení red angus
P,V	- bezrohý / volný roh - heterozygot (MS,CH,LI,BA)
PP	- bezrohý – homozygot stanoven testem DNA (MS,CH,LI,BA)
R	- rohatý (MS)
+/+	- homozygot s alelami způsobujícími běžné osvalení (GS)
+ /MH	- heterozygot s jednou alelou podmiňující dvojí osvalení (GS)
MH/MH	- homozygot - obě alely podmiňující dvojí osvalení (GS – oddíl „B“ PK)

U matek plemene BA

Třída	Výška kříž (cm)	Hmotnost (kg)	RPH přímý efekt	RPH mat. efekt	RPH osvalení
SE	147 a více	800 a více	105 a vic	103 a vic	103 a vic
EC	147 a více	800 a více	105 a vic	pod 103	103 a vic
EM	147 a více	800 a více	pod 105	103 a vic	pod 103
CM	pod 147	pod 800	105 a vic	103 a vic	103 a vic
C1	pod 147	pod 800	105 a vic	pod 103	103 a vic
M1	pod 147	pod 800	pod 105	103 a vic	pod 103

Popisky grafu úrovně plemenných hodnot

Jednotlivé plemenné hodnoty jsou rozděleny do pásem na základě výpočtu kvantilu normálního rozložení, které udávají, jak si konkrétní jedinec stojí v porovnání s průměrem populace plemenných býčků odchovaných v období 2009 - 2014.

pásma	Pozice býka v rámci populace	zkratka	Popis údaje v grafu
10	býk patří hodnotou RPH do 10 % nejlepších býků v daném ukazateli	<i>RphT</i>	RPH pro přírůstek v testu
9	býk patří hodnotou RPH do 20 % nejlepších býků v daném ukazateli	<i>RphN</i>	RPH pro životní přírůstek
8	býk patří hodnotou RPH do 30 % nejlepších býků v daném ukazateli	<i>RpPP</i>	RPH pro přímý efekt porody
7	býk patří hodnotou RPH do 40 % nejlepších býků v daném ukazateli	<i>RpRU</i>	RPH pro přímý efekt růst
6	býk patří hodnotou RPH do 50 % nejlepších býků v daném ukazateli	<i>MatPP</i>	RPH pro maternální efekt porody
5	býk patří hodnotou RPH do průměru býků v daném ukazateli	<i>MatRU</i>	RPH pro maternální efekt růst
4	býk patří hodnotou RPH do 60 % nejlepších býků v daném ukazateli	<i>phTR</i>	RPH pro lineární hodnocení těl. rámec
3	býk patří hodnotou RPH do 70 % nejlepších býků v daném ukazateli	<i>phKT</i>	RPH pro lineární hodnocení kap. těla
2	býk patří hodnotou RPH do 80 % nejlepších býků v daném ukazateli	<i>phOS</i>	RPH pro lineární hodnocení osvalení
1	býk patří hodnotou RPH do 90 % nejlepších býků v daném ukazateli	<i>phUT</i>	RPH pro lineární hodnocení užit. typ

Hlavní selekční kritéria pro výběr do plemnitby na OPB a odchovu u chovatele

Hlavním selekčním kritériem bude pouze lineární hodnocení při základním výběru.

Důvody vyřazení před základním výběrem

- hodnocení tělesného rámce (1,2,3 body dle parametrů daného plemene)
- hodnocení bodů za hmotnost v 365 dnech (1,2,3 body dle parametrů daného plemene)
- nepředvedení býka k základnímu výběru na ohlávce nebo na vodící tyči
- na základě rozhodnutí majitele býka o jeho vyřazení
- zdravotní důvody (displazie varlat, apod.)

Důvody vyřazení při základním výběrem

- hodnocení délky těla (1,2,3 body dle parametrů daného plemene)
- hodnocení ukazatelů kapacity těla (1,2,3 body dle parametrů daného plemene)
- hodnocení ukazatelů osvalení (1,2,3 body dle parametrů daného plemene)
- hodnocení užitkové typu (1,2,3 body dle parametrů daného plemene)
- závažné vady exteriéru při základním výběru
- neodpovídající funkčnost končetin při základním výběru
- zdravotní důvody (displazie varlat, apod.)

Reklamační řád pro základní výběry býků

Majitel odchovávaného býčka má právo podat reklamaci proti rozhodnutí výběrové komise (ČSCHMS). Tato reklamační může mít písemnou nebo ústní formu. Po skončení základního výběru býků vyzve předseda výběrové komise k podání případných protestů (reklamací). Reklamační se podává nejpozději do 60-ti minut od výzvy předsedy výběrové komise. Reklamační se podává předsedovi výběrové komise. Jménem majitele býka může jednat také zástupce OPB. Po vznesení reklamační následuje nové předvedení býka. Reklamační je podmíněna složením nevratné kauce 1000 Kč, přičemž polovina z této částky je určena pro provozovatele OPB a polovina pro ČSCHMS. Tato kauce musí být složena okamžitě v hotovosti v době podání reklamační předsedovi výběrové komise.

V případě shodného verdiktu výběrové komise a majitele býka je platný tento shodný verdikt.

V případě neshody mezi verdiktem výběrové komise a majitelem býka bude proveden nový základní výběr. Provedení nového základního výběru je podmíněno složením kauce 5000 Kč za každého reklamovaného býka. Kauce se skládá na účet ČSCHMS nejpozději do 10-ti kalendářních dnů ode dne provedení základního výběru. V případě, že nebudou peníze připsány na účet v daném termínu, platí původní verdikt výběrové komise a reklamační se dále neřeší. Nový základní výběr se uskuteční do 30-ti dnů od sporného výběru na místě, kde byla podána reklamační, pokud se obě strany nedohodnou jinak. Většinové složení komise nesmí být totožné se složením komise, která vynesla sporný verdikt. O složení komise rozhoduje ČSCHMS po dohodě s příslušným chovatelským klubem a Radou PK daného plemene. O závěru nového základního výběru je sepsán nový výběrový protokol. Proti tomuto rozhodnutí se již nelze dále odvolat. V případě, že je potvrzeno původní rozhodnutí výběrové komise, propadá kauce ve prospěch ČSCHMS, v opačném případě se vrací majiteli býka do 10-ti kalendářních dní od provedení nového základního výběru. Náklady spojené s novým základním výběrem nese strana, která při svém rozhodnutí či jednání nebyla v právu.

V každém případě se o reklamaci vede písemný zápis. Rozhodnutí výběrové komise se váže ke konkrétnímu zvířeti v konkrétním čase a není možno se na něj odvolávat v případných následných sporech. Schváleno výborem ČSCHMS dne 21.3.2006 v Hradištku pod Medníkem, změny schváleny VČS dne 6.9.2007.



Sekretariát: ČSCHMS Praha Těšnov 17 11705 Praha 1 Mobil : +420 724 007 860 Telefon : +420 221 812 865 E-mail : info@cschms.cz	Ředitel PK <i>Kopecký Jan</i> Osík 201 569 67 Osík u Litomyšle Mobil : +420 724 007 862 Telefon : +420 461 612 809 E-mail : kopecky@cschms.cz	Adresa PK <i>Stará Anna</i> Osvoboditelů 35/9 410 02 Lovosice Mobil : +420 724 073 641 E-mail : stara@cschms.cz
---	--	---

Číslo : 728622 021 CZ ZAJC Z NOVÉ VSI P Číslo katalogu 1
 Dat.nar. : 10.07.2013 Plemeno : S100 Masný simentál
 Chovatel : Šilhanová Marie, Nová Ves
 Majitel : Šilhanová Marie, Nová Ves

OOO ZSI 279 LANGO UNESCO P 17701-00760
 OO ZSI 829 LANGO AUGUST/ATOS PP 17701-00844
 MOO 1770100654 DK LANGO SONJA P 17701-00654

OTEC ZSI 568 LYKKE DIXIE PP 41344-00399
 OMO 265 868 WLSF CELEBRITY CHIEF P PT260497
 MO 4134400195 DK LYKKE PHILADELPHIA P 41344-00195
 MMO 4134400076 DK LYKKE JAMAICA P 41344-00076

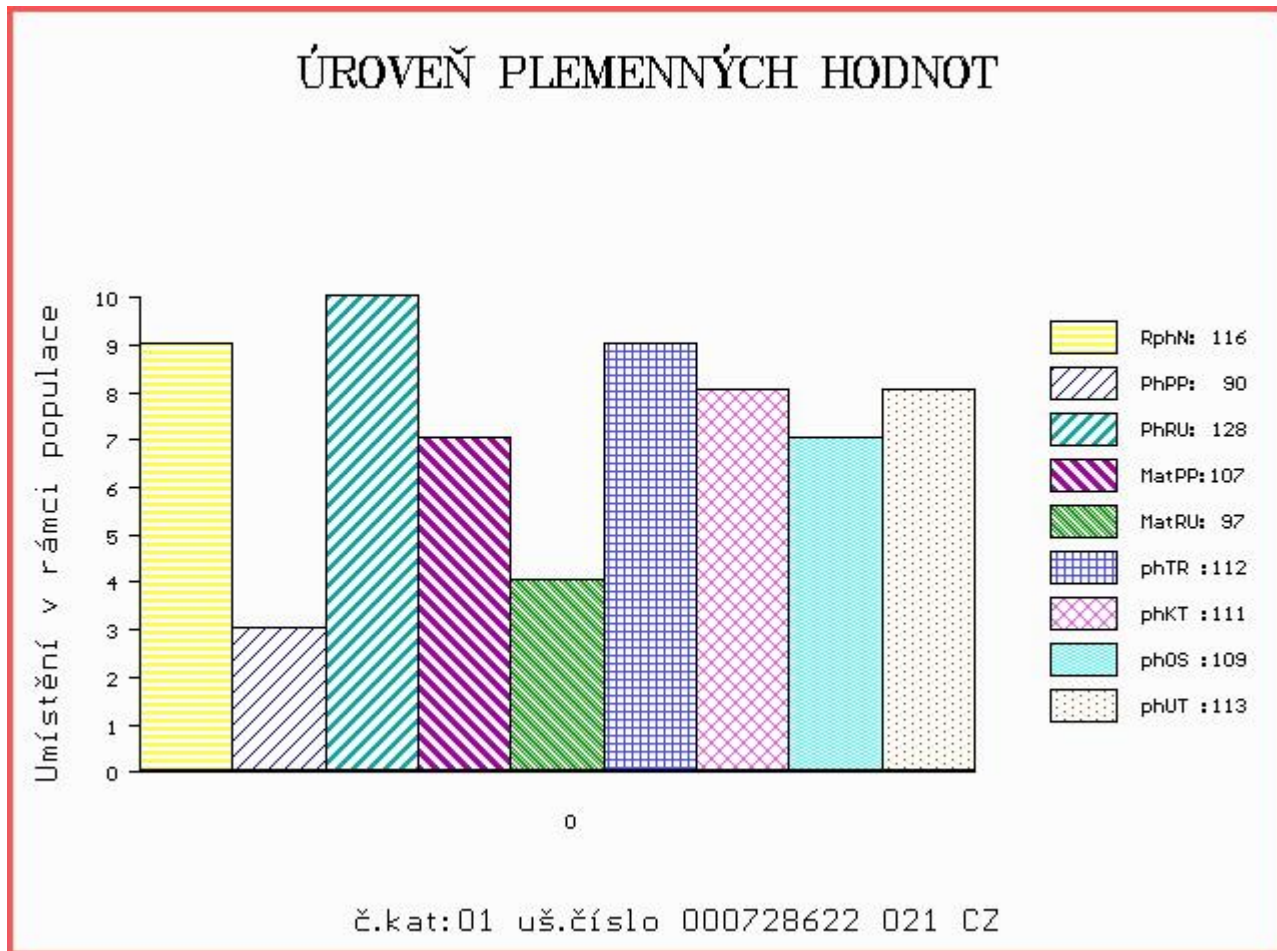
OOM ZSI 070 GORM PP 87072-0031
 OM ZSI 249 KASAŘ P 037487107198
 MOM 10467 617 CZ R 036617010467

MATKA 131579 921 CZ P 263000131579921
 OMM 265 731 ZIGEUNER 398 359 732
 MM 10208 617 CZ AMALIE 799 738 833
 MMM 0 ANNET 881 866 632

Vlastní užítkovost: ve 120d: 228 kg ve 210d: 349 kg v 365d: 666 kg / kříž: 0 cm
 Přírůstek od narození: 1530 g / 116 šourek 0 cm
 Věk při ZV 463 dní aktuálně k 19.09.14 hmotnost: 712 kg výška v kříži: 144 cm

PLEMENNÉ HODNOTY										LINEARNÍ HODNOCENÍ						
	pp	ru	pp	ru	TR	KT	OS	UT		Hmot	kříž	TR	KT	OS	UT	CE
BÝK	PE	90	128	ME	107	97	112	111	109	113						
MATKA	PE	101	120	ME	105	106	107	109	108	110	730	148	25	23	19	7 74
OTEC	PE	78	114	ME	110	97	111	108	106	112						

HODNOCEN: TR 8 / /10 KT / / OS / / UT Výsledek:



Číslo : 728623 021 CZ ZENO Z NOVÉ VSI P Číslo katalogu 2
 Dat.nar. : 18.08.2013 Plemeno : S100 Masný simentál
 Chovatel : Šilhanová Marie, Nová Ves
 Majitel : Šilhanová Marie, Nová Ves

OOO ZSI 279 LANGO UNESCO P 17701-00760
 OO ZSI 829 LANGO AUGUST/ATOS PP 17701-00844
 MOO 1770100654 DK LANGO SONJA P 17701-00654

Otec ZSI 568 LYKKE DIXIE PP 41344-00399
 OMO 265 868 WLSF CELEBRITY CHIEF P PT260497
 MO 4134400195 DK LYKKE PHILADELPHIA P 41344-00195
 MMO 4134400076 DK LYKKE JAMAICA P 41344-00076

OOM 269 766 ANCHOR T LEGEND 7H R 415161
 OM ZSI 401 IROC ROCKET 57K V 533920
 MOM 400977 CA FGAF PRINCESS DUKE 552H P 400977

Matka 244916 921 CZ P 263000244916921
 OMM ZSI 070 GORM PP 87072-0031
 MM 103857 401 CZ P 263000103857401
 MMM 100280 109 CZ P 263109100280

Vlastní užítkovost: ve 120d: 204 kg ve 210d: 340 kg v 365d: 564 kg / kříž: 133 cm
 Přírůstek od narození: 1343 g / 111 šourek 0 cm
 Věk při ZV 424 dní aktuálně k 19.09.14 hmotnost: 576 kg výška v kříži: 134 cm

PLEMENNÉ HODNOTY										LINEARNÍ HODNOCENÍ							
	pp	ru	pp	ru	TR	KT	OS	UT		Hmot	kříž	TR	KT	OS	UT	CE	
BÝK	PE	92	117	ME	106	101	112	117	116	118							
MATKA	PE	102	106	ME	106	111	102	116	118	116	614	/ 140	18	20	18	6	62
Otec	PE	78	114	ME	110	97	111	108	106	112							

HODNOCEN: TR 4 / / 9 KT / / OS / / UT Výsledek:

