

KATALOG ZÁKLADNÍHO VÝBĚRU

dne 22.4.2015

OPB Cunkov

začátek cca 09,00 hod.

Č.	Číslo	OTEC	DATUM	PLEM.	PŘÍRUSTEK (g)				CH O V A T E L	
					k.	býčka	st.reg.	NAROZENÍ		test RPH
1	833840	031 CZ	ZCH 942	02.01.14	T100	1216	83	1256	80	Raučinová Romana, Kočín
2	833841	031 CZ	ZCH 942	02.01.14	T100	1458	88	1486	90	Raučinová Romana, Kočín
3	855934	031 CZ	ZTI 761	13.01.14	T100	1391	85	1370	90	Tájek Jaroslav, Zvíkov
4	868807	031 CZ	ZTI 088	14.01.14	T100	1558	91	1327	89	Farma Kozák, s.r.o.
5	720236	053 CZ	ZTI 712	23.01.14	T100	1891	109	1502	112	Bovet a.s. Sloupnice
6	858785	031 CZ	ZTI 900	29.01.14	T100	1966	112	1391	107	Douda Radek, Haškovecova Lhota
7	868813	031 CZ	ZTI 718	30.01.14	T100	1658	99	1477	100	Farma Kozák, s.r.o.
8	833819	031 CZ	ZTI 713	04.02.14	T100	1808	101	1685	98	Maletická farma s.r.o.
9	879299	061 CZ	ZTI 891	28.02.14	T100	1775	100	1510	98	Velát Jaroslav, Horní Prosíčka
10	724266	053 CZ	ZIT 100	01.03.14	T100	1458	96	1465	96	Střední škola zem.a vet.Lanškroun
11	888384	031 CZ	ZTI 910	14.03.14	T100	1308	91	1312	92	Raučinová Romana, Kočín
12	888385	031 CZ	ZTI 910	17.03.14	T100	1975	115	1653	115	Raučinová Romana, Kočín
13	868832	031 CZ	ZTI 901	18.03.14	T100	1733	100	1430	106	Farma Kozák, s.r.o.
14	855941	031 CZ	ZTI 599	28.03.14	T100	1541	105	1371	103	Tájek Jaroslav, Zvíkov
15	843003	061 CZ	ZAA 799	09.01.14	G100	1441	87	1369	83	Šašek Vladimír, ing., Rantířov
16	702008	053 CZ	ZAA 762	13.01.14	G100	1741	110	1420	109	Dvořák Josef, ing., Telecí
17	868808	031 CZ	ZAA 797	18.01.14	G100	1891	107	1587	107	Farma Kozák, s.r.o.
18	844566	031 CZ	ZAA 691	19.01.14	G100	1916	114	1544	117	Šebelka Milan, SZ, Rančice
19	844569	031 CZ	ZAA 848	24.01.14	G100	1641	106	1534	105	Šebelka Milan, SZ, Rančice
20	827971	031 CZ	ZAA 896	25.01.14	G100	1975	119	1700	118	Zítek Jaroslav, Pechova Lhota
21	585452	051 CZ	ZAA 847	26.01.14	G100	2108	121	1518	118	Stebelský Michal, Rynoltice
22	874756	031 CZ	ZAA 691	02.02.14	G100	1600	104	1383	107	Šebelka Milan, SZ, Rančice
23	874757	031 CZ	ZAA 899	04.02.14	G100	1608	110	1483	111	Šebelka Milan, SZ, Rančice
24	855116	031 CZ	ZAA 943	15.02.14	G100	1491	97	1447	94	Lepša Vladimír, Pěčín
25	874766	031 CZ	ZAA 899	18.02.14	G100	1816	111	1438	112	Šebelka Milan, SZ, Rančice
26	855117	031 CZ	ZAA 746	20.02.14	G100	1575	98	1393	90	Lepša Vladimír, Pěčín
27	892240	031 CZ	ZAA 899	23.02.14	G100	1541	107	1433	112	Šebelka Milan, SZ, Rančice
28	855120	031 CZ	ZAA 679	25.02.14	G100	1650	110	1458	105	Lepša Vladimír, Pěčín
29	874026	031 CZ	PAA 027	26.02.14	G100	1491	100	1510	104	Vráblík Miroslav, Ing, Trhové Sviny
30	855123	031 CZ	ZAA 679	26.02.14	G100	1633	115	1373	118	Nechvátal Milan, Počátky
31	855124	031 CZ	ZAA 798	27.02.14	G100	1666	103	1555	107	Lepša Vladimír, Pěčín
32	874028	031 CZ	PAA 027	28.02.14	G100	1666	104	1505	104	Vráblík Miroslav, Ing, Trhové Sviny
33	844882	031 CZ	PAA 199	04.03.14	G100	1883	121	1441	119	Nechvátal Milan, Počátky
34	844884	031 CZ	PAA 199	12.03.14	G100	1975	123	1479	123	Nechvátal Milan, Počátky
35	607250	072 CZ	ZAA 965	18.03.14	G100	2041	118	1543	119	Polfin eko valašská sro Újezd uVK
36	894274	031 CZ	ZAA 936	23.03.14	G100	1958	118	1550	111	Lepša Vladimír, Pěčín
37	892246	031 CZ	ZAA 899	26.03.14	G100	1658	114	1541	116	Šebelka Milan, SZ, Rančice
38	552563	042 CZ	PAA 276	31.03.14	G100	1375	93	1269	87	Chládek Ivo, ing., Břínkov

Býci vyřazení před základním výběrem

Č.	Číslo	OTEC	Datum	Plem.	Body		CHOVATEL	Důvod vyřazení	
					VT	HM			
39	855122	031 CZ	ZAA 798	26.02.14	G100	7	10	Lepša Vladimír, Pěčín	před ZV-varle

Plemenné hodnoty uvedené v katalogu jsou spočítány k 31.3.2015

<i>Den</i>	<i>Datum</i>	<i>Začátek</i> *	<i>OPB , chovatel</i>	<i>Ks**</i>	<i>Plemena</i>	<i>Dražba</i>
Pondělí	20.4.2015	9,00	<i>OPB Janovice</i>	34	AA,HE,CH,LI,MS	<i>hodinu po skončení ZV</i>
		15,00	<i>Reinold Manfred,Stará Červená Voda</i>	4	MS	x
		16,00	<i>ZD Agroholding Bernartice</i>	1	PI	x
Úterý	21.4.2015	8,00	<i>OPB Cunkov</i>	60	LI	<i>hodinu po skončení ZV</i>
		16,00	<i>Farma Kozák s.r.o.</i>	1	LI	x
		16,30	<i>Dvořák Karel,Starcova Lhota</i>	3	LI	
		17,00	<i>Kačírek Pavel,Nový Kostelec</i>	1	LI	x
Středa	22.4.2015	9,00	<i>OPB Cunkov</i>	39	AA,CH	<i>hodinu po skončení ZV</i>
		16,00	<i>Bartůněk Karel, Přílepov</i>	2	HE	x
		17,00	<i>Žížala Josef ml.,Úročnice</i>	4	MS	x
Čtvrtek	23.4.2015	9,00	<i>OPB Cunkov</i>	41	BA,BM,HE,MS,PI,SA	<i>hodinu po skončení ZV</i>
		16,00	<i>Bouda Petr ing.,Voděrádky</i>	6	CH	x
		17,30	<i>Zobal Vlastimil,Bor u Březnice</i>	5	CH	x
Pátek	24.4.2015	9,00	<i>OPB Měcholupy</i>	48	AA,BA,HE,MS,	<i>hodinu po skončení ZV</i>
		13,00	<i>Měcholupská zemědělská a.s.</i>	5	CH,MS	x
		17,00	<i>Nejdl Martin,Kvaslice</i>	2	AA	x
		17,00	<i>Nejdl Zdeněk,Kvaslice</i>	3	AA	x
Sobota	25.4.2015	9,00	<i>Kubík Dušan,Třebčice</i>	1	HE	x
		10,00	<i>Šumavský angus spol.s r.o.Soběsuky</i>	26	AA	x
		15,00	<i>Žaloudek Roman,Ptenín</i>	2	SS	x
		16,00	<i>Vacík Václav,Roupov</i>	15	GA,SS	x
Neděle	26.4.2015	8,00	<i>Šuranský Jaroslav,Otín,Planá u M.L.</i>	4	CH	x
		9,30	<i>Tůmová Anna ing.,M.Lázně</i>	3	AA	x
		12,00	<i>Chlupáčková Hana,Ing.,Ležnice</i>	3	MS	x
			<i>UFARMA spol s.r.o.,Čistá u R.-Ležnice</i>	1	CH	x
		13,00	<i>Danko Jan, Lobzy</i>	6	CH	x
		15,00	<i>Vaňousek Vladimír,farma Javorná</i>	6	SA	x
		17,00	<i>MORAVIA ZL Cheb spol sro.,Kopanina</i>	5	AA	x
Pondělí	27.4.2015	9,00	<i>OPB Kundratice</i>	56	AA,CH,LI,MS,	<i>hodinu po skončení ZV</i>
		12,00	<i>Zatloukal Jan,Velké Dvorce</i>	7	CH	x
		16,00	<i>Černý Josef Ing.,Raková</i>	1	CH	x
		17,00	<i>Nováková Hana,Sirá</i>	4	CH	x
Úterý	28.4.2015	9,00	<i>OPB H.Jadruž</i>	23	CH,MS	<i>hodinu po skončení ZV</i>
		13,00	<i>Skalický J.,Libnov</i>	19	AA	x
Středa	29.4.2015	9,00	<i>OPB Benešov</i>	52	CH	<i>hodinu po skončení ZV</i>
Čtvrtek	30.4.2015	9,00	<i>OPB Benešov</i>	34	BA,LI,PI	<i>hodinu po skončení ZV</i>
		16,00	<i>Farma Kaliště s.r.o.Č.Libchavy</i>	7	LI	x
Pátek	1.5.2015	8,00	<i>Antoš Jiří,Kopidno</i>	2	CH	x
		10,00	<i>Lainka B.,farma Zdoňov</i>	4	MS	x
		12,00	<i>Zuzánek J.,ing,Bernartice</i>	3	CH	x
		14,00	<i>Zemědělská a.s.Výšina</i>	2	LI	x
Sobota	2.5.2015	8,00	<i>MU Brno - ŠZP Žabčice</i>	3	GS,MS,SA	x
		9,00	<i>Agrochyt s.r.o.Mohelno</i>	1	MS	x
		10,00	<i>Poláková Zdenka,Dolní Libochová</i>	2	MS	x
		10,30	<i>Hatlák Vlastimil,Meziboří</i>	10	CH	x
		12,30	<i>Statek Mitrov,a.s.</i>	14	AA	x
		14,30	<i>Hrtús Miroslav,Mírovka</i>	2	BA	x
		15,30	<i>ZD Pozovice</i>	12	CH	x
Neděle	3.5.2015	8,00	<i>Šeda J.,Helvíkovice</i>	5	LI	x
		9,00	<i>Paďour Leopold,Lukavice</i>	2	BA	x
		11,00	<i>Fišar Filip.,Lhotka</i>	3	LI	x
		15,00	<i>Montážně obchodní firma s.r.o.,B.Mlýn</i>	32	BB,GS,LI,PP,UU,VV	x

<i>Den</i>	<i>Datum</i>	<i>Začátek</i> *	<i>OPB , chovatel</i>	<i>Ks*</i>	<i>Plemena</i>	<i>Dražba</i>
Pondělí	4.5.2015	9,00	<i>OPB Benešov</i>	38	MS	<i>hodinu po skončení ZV</i>
		14,30	<i>Družstvo Velký Újezd</i>	7	CH	x
		16,00	<i>Sumega Petr, Heřmanice u Oder</i>	1	MS	x
		16,30	<i>VFU Brno ŠZP Nový Jičín</i>	2	LI	x
Úterý	5.5.2015	9,00	<i>OPB Benešov</i>	19	AA,HE	<i>hodinu po skončení ZV</i>
		15,00	<i>Minaříková Hana,Hluk</i>	2	BA	x
		16,00	<i>Dolňácko a.s.Hluk</i>	1	BA	x
Středa	6.5.2015	9,00	<i>OPB Osík</i>	54	CH	<i>hodinu po skončení ZV</i>
Čtvrtek	7.5.2015	9,00	<i>OPB Osík</i>	24	LI,BM,HE,PI,PP	<i>hodinu po skončení ZV</i>
		15,00	<i>Novotný Milan,Mezihoří</i>	1	PP	x
Pátek	8.5.2015	9,00	<i>Liponova a.s.,Lipoltice</i>	34	CH	x
		15,00	<i>Nečtinská zemědělská a.s.</i>	38	LI	x
Sobota	9.5.2015	9,00	<i>Zemědělská společnost Blšany</i>	5	MS	x
		11,00	<i>Družstvo vlastníků Libeň - Vtelno</i>	4	CH	x
		13,30	<i>Šilhanová Marie,Nová Ves</i>	5	MS	x
		15,00	<i>Šťastný Antonín,SZ,Vědlice</i>	2	BA	x
		16,30	<i>Hromas Jan,Stvolínky</i>	2	AA	x
		17,30	<i>Hodbod' Gustav,Libštát</i>	1	GS	x
Neděle	10.5.2015	9,00	<i>Farma Kaliště s.r.o.Č.Libchavy</i>	6	LI	x
		12,00	<i>VETLABFARM s.r.o.D.Dobrouč</i>	11	AA	x
		15,00	<i>Jaroš Zdeněk,Rosička</i>	1	PI	x
Pondělí	11.5.2015	9,00	<i>OPB Osík</i>	32	AA,BA,MS	<i>hodinu po skončení ZV</i>
		16,00	<i>Dvořák Josef,Ing.,Telecí</i>	10	AA	x
Úterý	12.5.2015	9,00	<i>Marek Petr,Častonín</i>	6	GS,BA	x
			<i>Marková M.,Častonín</i>	1	BA	x
		10,00	<i>Kratochvíl David,Ing.,Horní Cerekev</i>	1	MS	x
		11,00	<i>Tegro s.r.o. Těšenov</i>	13	AA	x
		14,00	<i>Šašek Vl.,Rantířov</i>	13	AA	x
		17,00	<i>KLAS a.s. Číhošť</i>	2	UU	x
Středa	13.5.2015	9,00	<i>Habr František ml.,SZ,Báňovice</i>	5	MS	x
		11,00	<i>Egert Jiří,ing.,Lomnice n.Lužnicí</i>	10	AA	x
		12,30	<i>Tájek Jaroslav,Zvíkov</i>	2	SA	x
		15,00	<i>Farka Martin,Todně</i>	8	LI	x
		17,00	<i>Lepša Vladimír,Pěčín</i>	1	MS	x
Čtvrtek	14.5.2015	9,00	<i>ZD Brloh</i>	21	AA,MS	x
		12,30	<i>Placanda Jakub,Křenovice</i>	1	MS	x
		13,00	<i>Vondrušková Věra,Protivec</i>	1	SA	x
		14,30	<i>Kofroň Jan,Ing.,Radhostice</i>	11	AA	x
		17,00	<i>Kraml Eduard,Stachy</i>	3	SA	x
Pátek	15.5.2015	9,00	<i>Statek Kašperské Hory s.r.o.</i>	4	MS	x
		10,30	<i>Kubal Radek, Albrechtice</i>	1	LI	x
		11,00	<i>Kubal Petr,Podmokly</i>	4	MS	x
		13,00	<i>Valenta Petr,Budyně</i>	2	MS	x
		14,00	<i>Černěveský Háj s.r.o.</i>	3	LI	x
		15,00	<i>Maletická farma s.r.o.</i>	5	CH,LI	x
		16,30	<i>Diviš Miroslav,Láz</i>	5	LI,MS	x

* začátky ZV u chovatelů jsou orientační

** počty býků na začátku odchovu

Vysvětlivky ke zkratkám ve jménech v katalogu :

ET	- býček narozen po embryotrasferu
RED	- zbarvení red angus
P,V	- bezrohý / volný roh - heterozygot (MS,CH,LI,BA)
PP	- bezrohý – homozygot stanoven testem DNA (MS,CH,LI,BA)
R	- rohatý (MS)
+/+	- homozygot s alelami způsobujícími běžné osvalení (GS)
+/MH	- heterozygot s jednou alelou podmiňující dvojí osvalení (GS)
MH/MH	- homozygot - obě alely podmiňující dvojí osvalení (GS – oddíl „B“ PK)

U matek plemene BA

Třída	Výška kříž (cm)	Hmotnost (kg)	RPH přímý efekt	RPH mat. efekt	RPH osvalení
SE	147 a více	800 a více	105 a vic	103 a vic	103 a vic
EC	147 a více	800 a více	105 a vic	pod 103	103 a vic
EM	147 a více	800 a více	pod 105	103 a vic	pod 103
CM	pod 147	pod 800	105 a vic	103 a vic	103 a vic
C1	pod 147	pod 800	105 a vic	pod 103	103 a vic
M1	pod 147	pod 800	pod 105	103 a vic	pod 103

Popisky grafu úrovně plemenných hodnot

Jednotlivé plemenné hodnoty jsou rozděleny do pásem na základě výpočtu kvantilu normálního rozložení, které udávají, jak si konkrétní jedinec stojí v porovnání s průměrem populace plemenných býčků odchovaných v období 2010 - 2015.

pásma	Pozice býka v rámci populace	zkratka	Popis údaje v grafu
10	býk patří hodnotou RPH do 10 % nejlepších býků v daném ukazateli	<i>RphT</i>	RPH pro přírůstek v testu
9	býk patří hodnotou RPH do 20 % nejlepších býků v daném ukazateli	<i>RphN</i>	RPH pro životní přírůstek
8	býk patří hodnotou RPH do 30 % nejlepších býků v daném ukazateli	<i>RpPP</i>	RPH pro přímý efekt porody
7	býk patří hodnotou RPH do 40 % nejlepších býků v daném ukazateli	<i>RpRU</i>	RPH pro přímý efekt růst
6	býk patří hodnotou RPH do 50 % nejlepších býků v daném ukazateli	<i>MatPP</i>	RPH pro maternální efekt porody
5	býk patří hodnotou RPH do průměru býků v daném ukazateli	<i>MatRU</i>	RPH pro maternální efekt růst
4	býk patří hodnotou RPH do 60 % nejlepších býků v daném ukazateli	<i>phTR</i>	RPH pro lineární hodnocení těl. rámce
3	býk patří hodnotou RPH do 70 % nejlepších býků v daném ukazateli	<i>phKT</i>	RPH pro lineární hodnocení kap. těla
2	býk patří hodnotou RPH do 80 % nejlepších býků v daném ukazateli	<i>phOS</i>	RPH pro lineární hodnocení osvalení
1	býk patří hodnotou RPH do 90 % nejlepších býků v daném ukazateli	<i>phUT</i>	RPH pro lineární hodnocení užit. typ

Hlavní selekční kritéria pro výběr do plemnitby na OPB a odchovu u chovatele

Hlavním selekčním kritériem bude pouze lineární hodnocení při základním výběru.

Důvody vyřazení před základním výběrem

- hodnocení tělesného rámce (1,2,3 body dle parametrů daného plemene)
- hodnocení bodů za hmotnost v 365 dnech (1,2,3 body dle parametrů daného plemene)
- nepředvedení býka k základnímu výběru na ohlávce nebo na vodící tyči
- na základě rozhodnutí majitele býka o jeho vyřazení
- zdravotní důvody (displazie varlat, apod.)

Důvody vyřazení při základním výběrem

- hodnocení délky těla (1,2,3 body dle parametrů daného plemene)
- hodnocení ukazatelů kapacity těla (1,2,3 body dle parametrů daného plemene)
- hodnocení ukazatelů osvalení (1,2,3 body dle parametrů daného plemene)
- hodnocení užitkové typu (1,2,3 body dle parametrů daného plemene)
- závažné vady exteriéru při základním výběru
- neodpovídající funkčnost končetin při základním výběru
- zdravotní důvody (displazie varlat, apod.)

Reklamační řád pro základní výběry býků

Majitel odchovávaného býčka má právo podat reklamaci proti rozhodnutí výběrové komise (ČSCHMS). Tato reklamační může mít písemnou nebo ústní formu. Po skončení základního výběru býků vyzve předseda výběrové komise k podání případných protestů (reklamací). Reklamační se podává nejpozději do 60-ti minut od výzvy předsedy výběrové komise. Reklamační se podává předsedovi výběrové komise. Jménem majitele býka může jednat také zástupce OPB. Po vznesení reklamační následuje nové předvedení býka. Reklamační je podmíněna složením nevratné kauce 1000 Kč, přičemž polovina z této částky je určena pro provozovatele OPB a polovina pro ČSCHMS. Tato kauce musí být složena okamžitě v hotovosti v době podání reklamační předsedovi výběrové komise.

V případě shodného verdiktu výběrové komise a majitele býka je platný tento shodný verdikt.

V případě neshody mezi verdiktem výběrové komise a majitelem býka bude proveden nový základní výběr. Provedení nového základního výběru je podmíněno složením kauce 5000 Kč za každého reklamovaného býka. Kauce se skládá na účet ČSCHMS nejpozději do 10-ti kalendářních dnů ode dne provedení základního výběru. V případě, že nebudou peníze připsány na účet v daném termínu, platí původní verdikt výběrové komise a reklamační se dále neřeší. Nový základní výběr se uskuteční do 30-ti dnů od sporného výběru na místě, kde byla podána reklamační, pokud se obě strany nedohodnou jinak. Většinové složení komise nesmí být totožné se složením komise, která vynesla sporný verdikt. O složení komise rozhoduje ČSCHMS po dohodě s příslušným chovatelským klubem a Radou PK daného plemene. O závěru nového základního výběru je sepsán nový výběrový protokol. Proti tomuto rozhodnutí se již nelze dále odvolat. V případě, že je potvrzeno původní rozhodnutí výběrové komise, propadá kauce ve prospěch ČSCHMS, v opačném případě se vrací majiteli býka do 10-ti kalendářních dní od provedení nového základního výběru. Náklady spojené s novým základním výběrem nese strana, která při svém rozhodnutí či jednání nebyla v právu.

V každém případě se o reklamaci vede písemný zápis. Rozhodnutí výběrové komise se váže ke konkrétnímu zvířeti v konkrétním čase a není možno se na něj odvolávat v případných následných sporech. Schváleno výborem ČSCHMS dne 21.3.2006 v Hradištku pod Medníkem, změny schváleny VČS dne 6.9.2007.



Sekretariát: ČSCHMS Praha Těšnov 17 11705 Praha 1 Mobil : +420 724 007 860 Telefon : +420 221 812 865 E-mail : info@cschms.cz	Ředitel PK <i>Kopecký Jan</i> Osík 201 569 67 Osík u Litomyšle Mobil : +420 724 007 862 Telefon : +420 461 612 809 E-mail : kopeccky@cschms.cz	Adresa PK <i>Stará Anna</i> Osvoboditelů 35/9 410 02 Lovosice Mobil : +420 724 073 641 E-mail : stara@cschms.cz
---	--	---

Číslo : **833840 031 CZ ARNOŠT P** Číslo katalogu 1
 Dat.nar. : 02.01.2014 Plemeno : T100 Charolais
 Chovatel : Raučinová Romana, Kočín
 Majitel : Raučinová Romana, Kočín

OOO ZCH 386 HARNOIS 7192124090
 OO 268 799 ROOSVELT SC P 8541876919
 MOO 8597104805 FR NATTY 8597104805

OTEC ZCH 942 UNICO SC PP 7121333571
 OMO 267 950 HELSINKI 2392101366
 MO 7121400365 FR RONDELLE P 7121400365
 MMO 4297105855 FR MERVEILLE SC P 4297105855

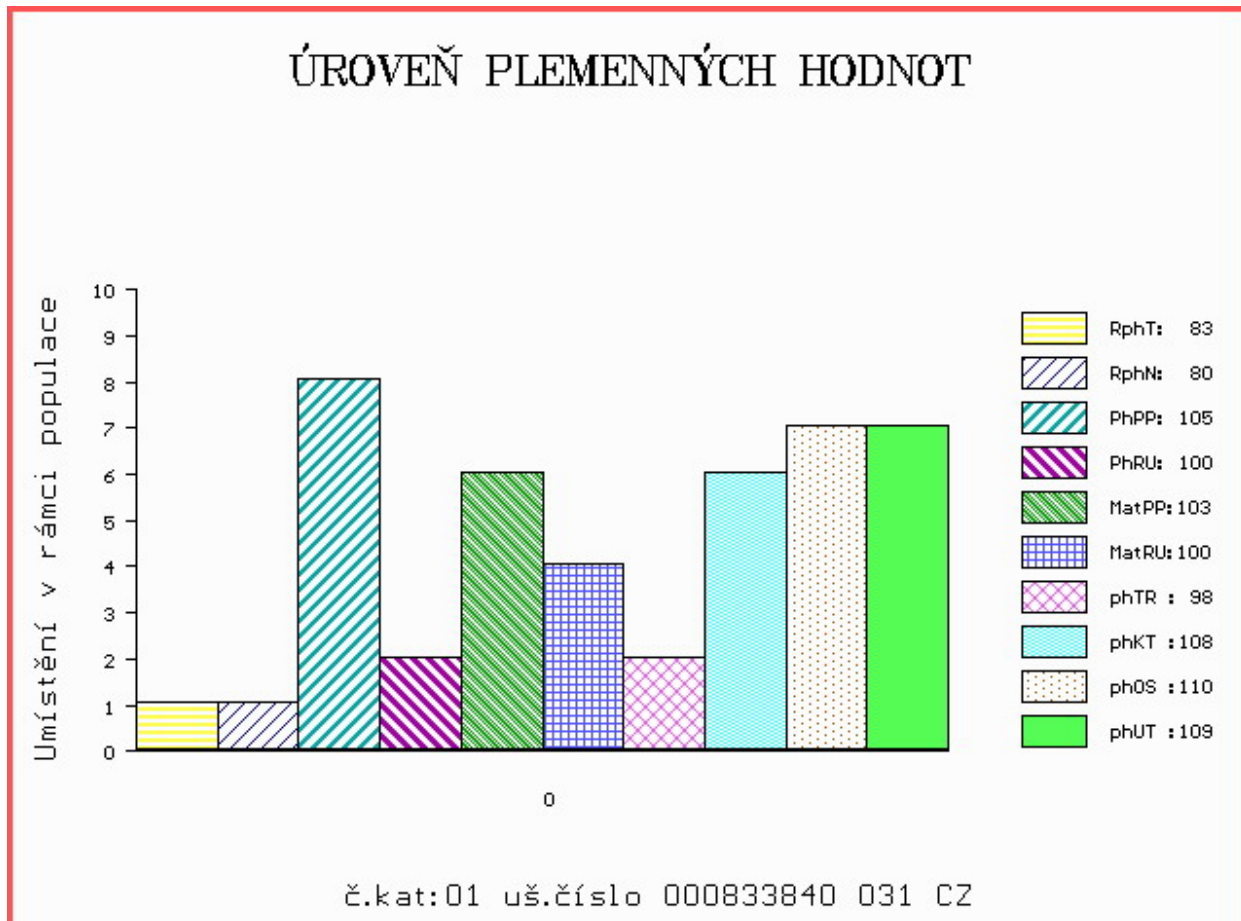
OOM ZCH 489 LAKANAL 0395121015
 OM ZTI 535 SISTERON 2101109480
 MOM 2195101267 FR LUNAIRE 2195101267

MATKA 111314256 FR FLEURETTE 0111314256
 OMM 000 OKARIN 4298103429
 MM 199435907 FR ROSIERE 0199435907
 MMM 195018619 FR LISTE 0195018619

Vlastní užitkovost: ve 120d: **186 kg** ve 210d: **325 kg** v 365d: **515 kg** / kříž: **131 cm**
 Přírustek v testu : **1216 g / 83** přírustek od narození: **1256 g / 80** šourek **36 cm**
 Věk při ZV **475** dní aktuálně k 27.03.15 hmotnost: **606 kg** výška v kříži: **139 cm**

PLEMENNÉ HODNOTY										LINEARNÍ HODNOCENÍ						
	pp	ru	pp	ru	TR	KT	OS	UT		Hmot	kříž	TR	KT	OS	UT	CE
BÝK	PE	105	100	ME	103	100	98	108	110	109						
MATKA	PE	103	105	ME	87	101	99	105	106	105	802 /	142	24	23	23	8 78
OTEC	PE	100	98	ME	124	94	101	110	112	112						

HODNOCEN: TR 7 / / 7 KT / / OS / / UT Výsledek:



Číslo : **833841 031 CZ ARSIN P** Číslo katalogu 2
 Dat.nar. : 02.01.2014 Plemeno : T100 Charolais
 Chovatel : Raučínová Romana, Kočín
 Majitel : Raučínová Romana, Kočín

OOO ZCH 386 HARNOIS 7192124090
 OO 268 799 ROOSVELT SC P 8541876919
 MOO 8597104805 FR NATTY 8597104805

OTEC ZCH 942 UNICO SC PP 7121333571
 OMO 267 950 HELSINKI 2392101366
 MO 7121400365 FR RONDELLE P 7121400365
 MMO 4297105855 FR MERVEILLE SC P 4297105855

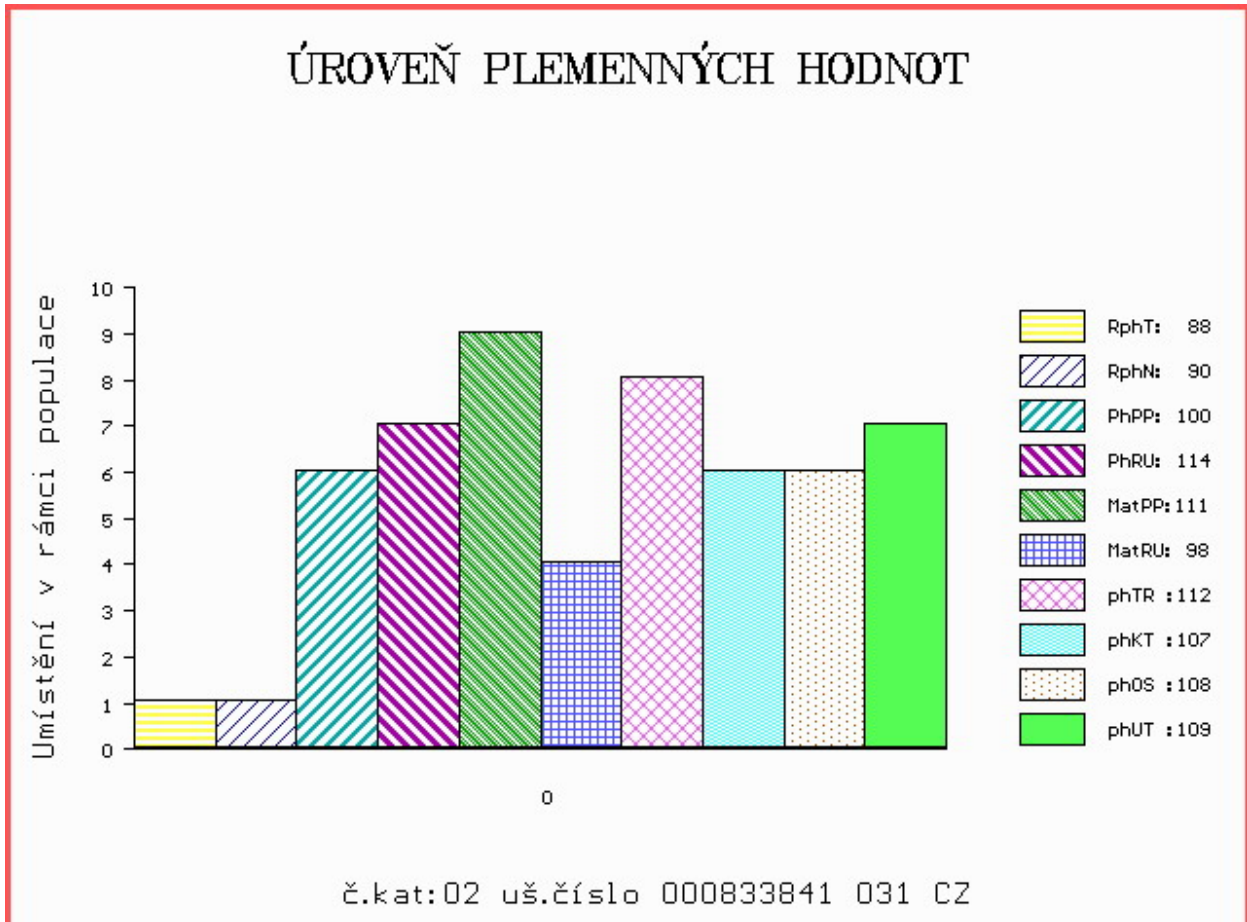
OOM ZCH 387 HARRISON RJ 2292103631
 OM CHP 698 KUSTOD SU 062389104947
 MOM 4398 417 CZ 062417004398

MATKA 200059 931 CZ NIKÉ Z KOČINA 148000200059931
 OMM ZCH 397 HRABĚ 164417005333
 MM 138420 201 CZ 148000138420201
 MMM 3027 417 CZ 148417003027

Vlastní užitkovost: ve 120d: **215 kg** ve 210d: **366 kg** v 365d: **581 kg** / kříž: **138 cm**
 Přírůstek v testu : **1458 g / 88** přírůstek od narození: **1486 g / 90** šourek **37 cm**
 Věk při ZV **475** dní aktuálně k 27.03.15 hmotnost: **709 kg** výška v kříži: **143 cm**

PLEMENNÉ HODNOTY										LINEARNÍ HODNOCENÍ						
	pp	ru	pp	ru	TR	KT	OS	UT		Hmot	kříž	TR	KT	OS	UT	CE
BÝK	PE	100	114	ME	111	98	112	107	108	109						
MATKA	PE	93	123	ME	99	101	114	96	93	96	896	150	27	24	22	8 81
OTEC	PE	100	98	ME	124	94	101	110	112	112						

HODNOCEN: TR 9 / /10 KT / / OS / / UT Výsledek:



Číslo : **855934 031 CZ ABEL ZE ZVÍKOVA P** Číslo katalogu 3
 Dat.nar. : 13.01.2014 Plemeno : T100 Charolais
 Chovatel : Tájek Jaroslav, Zvíkov
 Majitel : Tájek Jaroslav, Zvíkov

OOO ZTI 451 MAJOR 8996107061
 OO ZTI 435 BAJOR SC P 7121576467
 MOO 7121333565 FR UREMIE SC P 7121333565

OTEC ZTI 761 SIMON Z BORU P 386000616681021
 OMO ZCH 353 SBPC BIG MAC 12Z P PMC117536
 MO 114979 111 CZ 229000114979111
 MMO 900 417 CZ GITA P 039417000900

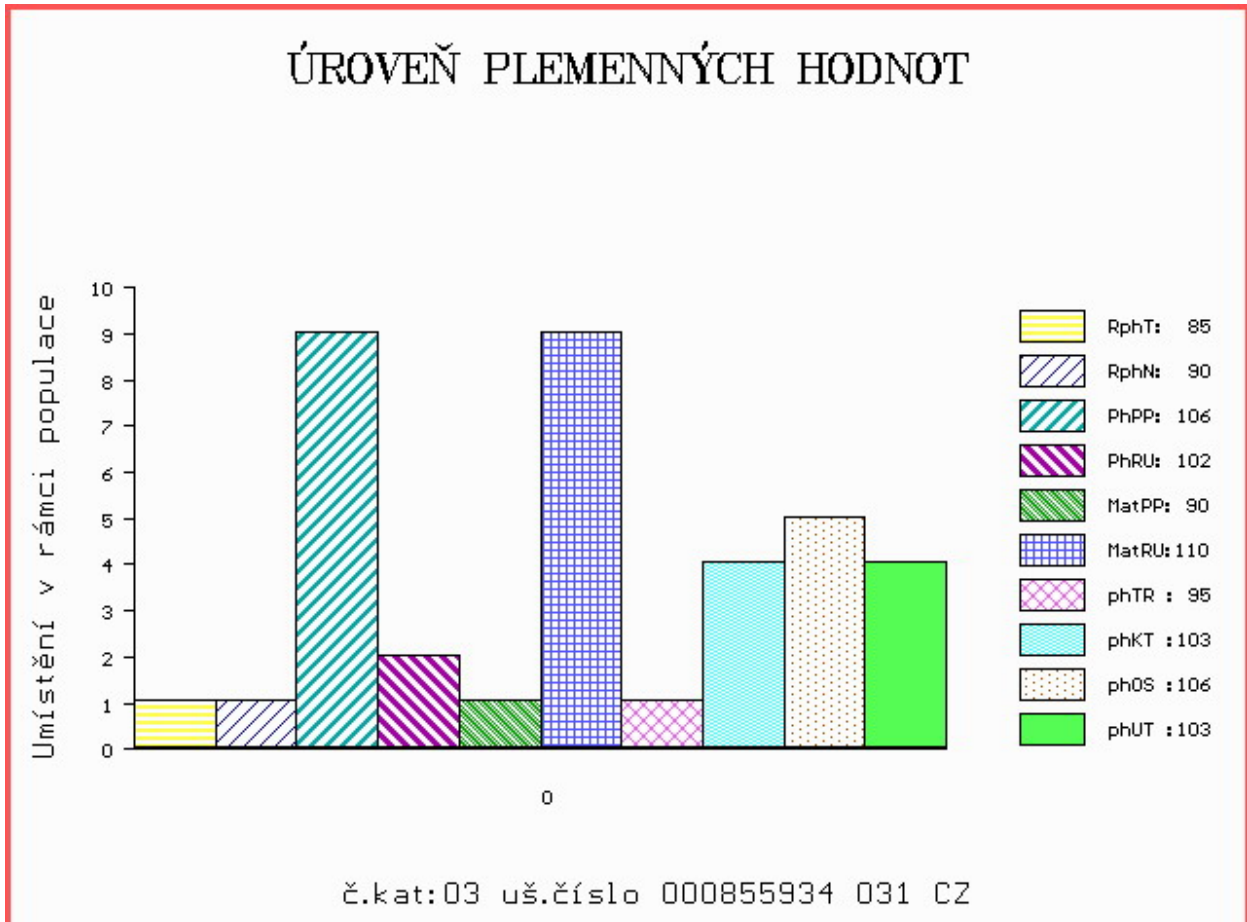
OOM ZCH 163 TILL RR5 5882101816
 OM CHP 113 FLYN 128417002407
 MOM 42204 502 CZ HOUPPE 0392122236

MATKA 155560 931 CZ 352000155560931
 OMM ZCH 404 HEUREKA 128417002496
 MM 123371 502 CZ 128502123371
 MMM 116367 502 CZ CHRIS SMILOVSKÁ 128502116367

Vlastní užitkovost: ve 120d: **196 kg** ve 210d: **334 kg** v 365d: **531 kg** / kříž: **132 cm**
 Přírustek v testu : **1391 g / 85** přírustek od narození: **1370 g / 90** šourek **39 cm**
 Věk při ZV **464** dní aktuálně k 27.03.15 hmotnost: **642 kg** výška v kříži: **137 cm**

PLEMENNÉ HODNOTY										LINEARNÍ HODNOCENÍ						
	pp	ru	pp	ru	TR	KT	OS	UT		Hmot	kříž	TR	KT	OS	UT	CE
BÝK	PE	106	102	ME	90	110	95	103	106	103						
MATKA	PE	90	105	ME	96	107	90	97	99	96	642 /	140	17	19	18	6 60
OTEC	PE	110	103	ME	89	107	102	103	107	104						

HODNOCEN: TR 6 / / 8 KT / / OS / / UT Výsledek:



Číslo : **868807 031 CZ ADMIRAL Z CUNKOVA** Číslo katalogu 4
 Dat.nar. : 14.01.2014 Plemeno : T100 Charolais
 Chovatel : Farma Kozák, s.r.o.
 Majitel : Farma Kozák, s.r.o.

OOO 266 497 COOPER 7187110011
 OO ZCH 489 LAKANAL 0395121015
 MOO 384111230 FR VEDETTE 0384111230

OTEC ZTI 088 RUSS 6334971421
 OMO 267 692 HONGROIS 0392104037
 MO 6327586165 FR LITALIE 6327586165
 MMO 6392101890 FR ITALIE 6392101890

OOM ZCH 517 NELSON 0397108304
 OM ZTI 246 ULYSSE 5816903406
 MOM 5897127450 FR NICOTINE 5897127450

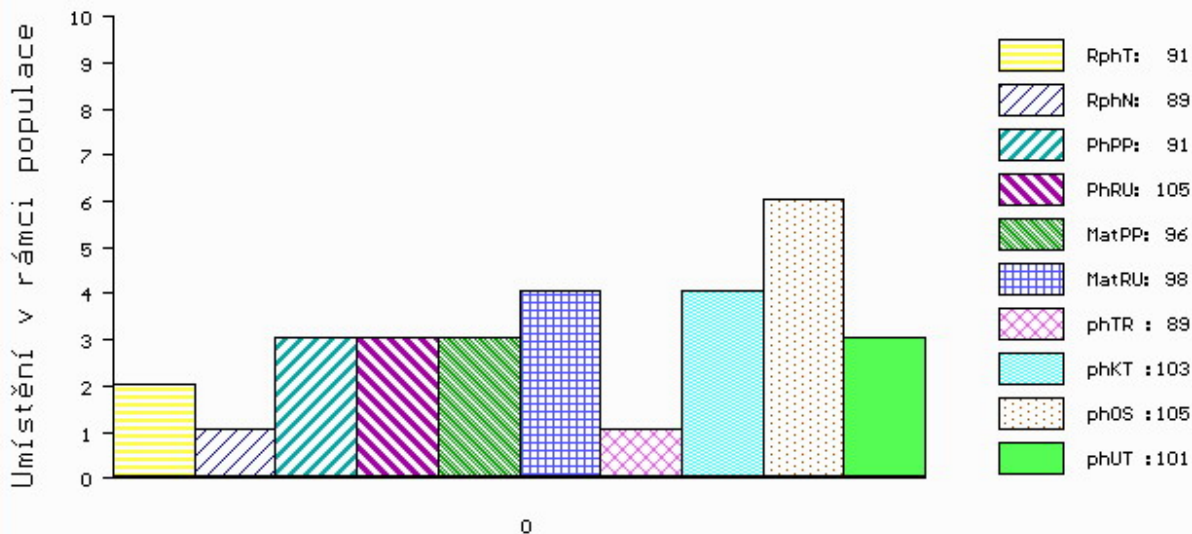
MATKA 437114 931 CZ ULLYSA Z OSTRÉHO 455000437114931
 OMM ZCH 703 NECESSAIRE 6327793880
 MM 250709 931 CZ PORTA Z OSTRÉHO 253000250709931
 MMM 125560 921 CZ 059000125560921

Vlastní užitkovost: ve 120d: **182 kg** ve 210d: **292 kg** v 365d: **498 kg** / kříž: **132 cm**
 Přírustek v testu : **1558 g / 91** přírustek od narození: **1327 g / 89** šourek **38 cm**
 Věk při ZV **463** dní aktuálně k 27.03.15 hmotnost: **625 kg** výška v kříži: **137 cm**

PLEMENNÉ HODNOTY										LINEARNÍ HODNOCENÍ							
	pp	ru	pp	ru	TR	KT	OS	UT	Hmot	kříž	TR	KT	OS	UT	CE		
BÝK	PE	91	105	ME	96	98	89	103	105	101							
MATKA	PE	92	107	ME	91	98	94	104	106	102	726	144	24	21	18	7	70
OTEC	PE	90	110	ME	102	95	101	107	109	108							

HODNOCEN: TR 6 / / 6 KT / / OS / / UT Výsledek:

ÚROVEŇ PLEMENNÝCH HODNOT



č.kat:04 uš.číslo 000868807 031 CZ

Číslo : 720236 053 CZ ALDA BOVET P Číslo katalogu 5
 Dat.nar. : 23.01.2014 Plemeno : T100 Charolais
 Chovatel : Bovet a.s.Sloupnice
 Majitel : Bovet a.s.Sloupnice

OOO 268 801 SAKATA SC P 6770172474
 OO ZCH 945 UNO SC P 4240830479
 MOO 2100051317 FR RUSTINE 2100051317

Otec ZTI 712 CABAR SC P 5703713148
 OMO ZCH 806 HABIT 7992101442
 MO 5703466502 FR TEMPETTE 5703466502
 MMO 5703214311 FR PLUME 5703214311

OOM ZCH 516 MAGENTA 4296105603
 OM ZTI 567 TAMILLY 7957090255
 MOM 7957090070 FR ORMILLE 7957090070

Matka 263460 953 CZ URŠULA BOVET ET 069000263460953
 OMM ZCH 450 LE REBEL 3695100770
 MM 146602 511 CZ KRÁLOVNA BOVET ET 069000146602511
 MMM 367 417 CZ INEGALE 0393100635

Vlastní užitkovost: ve 120d: 222 kg ve 210d: 347 kg v 365d: 569 kg / kříž: 136 cm
 Přírůstek v testu : 1891 g / 109 přírůstek od narození: 1502 g / 112 šourek 38 cm
 Věk při ZV 454 dní aktuálně k 27.03.15 hmotnost: 699 kg výška v kříži: 139 cm

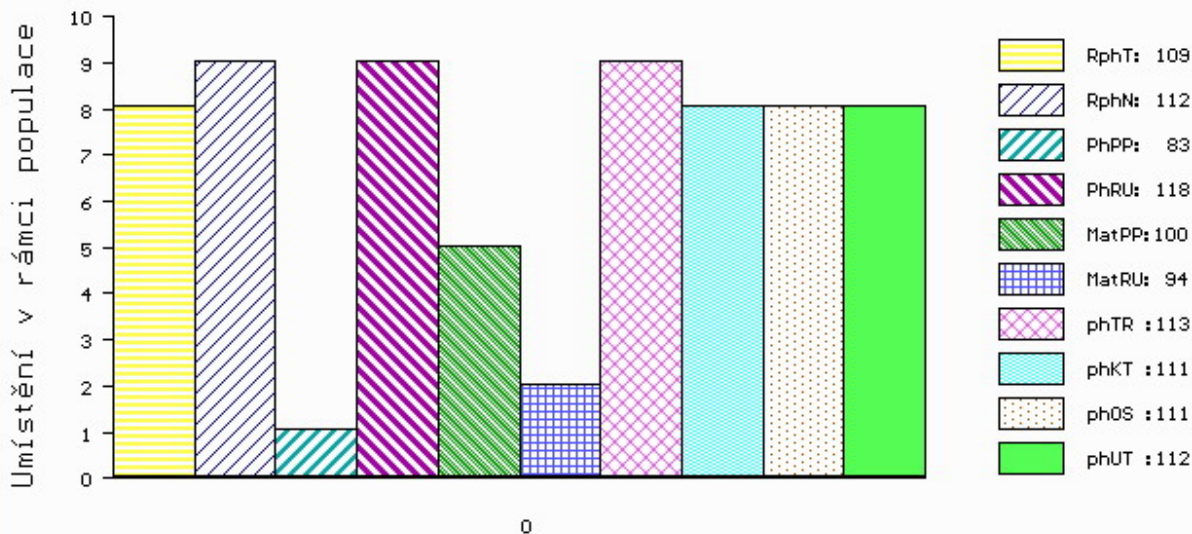
PLEMENNÉ HODNOTY

LINEARNÍ HODNOCENÍ

	pp	ru	pp	ru	TR	KT	OS	UT	Hmot	kříž	TR	KT	OS	UT	CE		
BÝK	PE	83	118	ME	100	94	113	111	111	112							
MATKA	PE	87	123	ME	94	99	110	106	106	107	780	147	26	20	18	7	71
Otec	PE	115	103	ME	98	93	104	111	113	112							

HODNOCEN: TR 7 / / 9 KT / / OS / / UT Výsledek:

ÚROVEŇ PLEMENNÝCH HODNOT



č.kat:05 uš.číslo 000720236 053 CZ

Číslo : **858785 031 CZ ASPRO ZE LHOTY** Číslo katalogu 6
 Dat.nar. : 29.01.2014 Plemeno : T100 Charolais
 Chovatel : Douda Radek, Haškovcova Lhota
 Majitel : Douda Radek, Haškovcova Lhota

OOO ZCH 699 JUMPER 8894104162
 OO 272 545 TERNOIS 6204783245
 MOO 6291100762 FR GAMINE 6291100762

Otec ZTI 900 ARTOIS 5810006623
 OMO 272 546 JACQUART 5894168635
 MO 5811999070 FR PIN UP 5811999070
 MMO 5892125026 FR HALEIN 2 5892125026

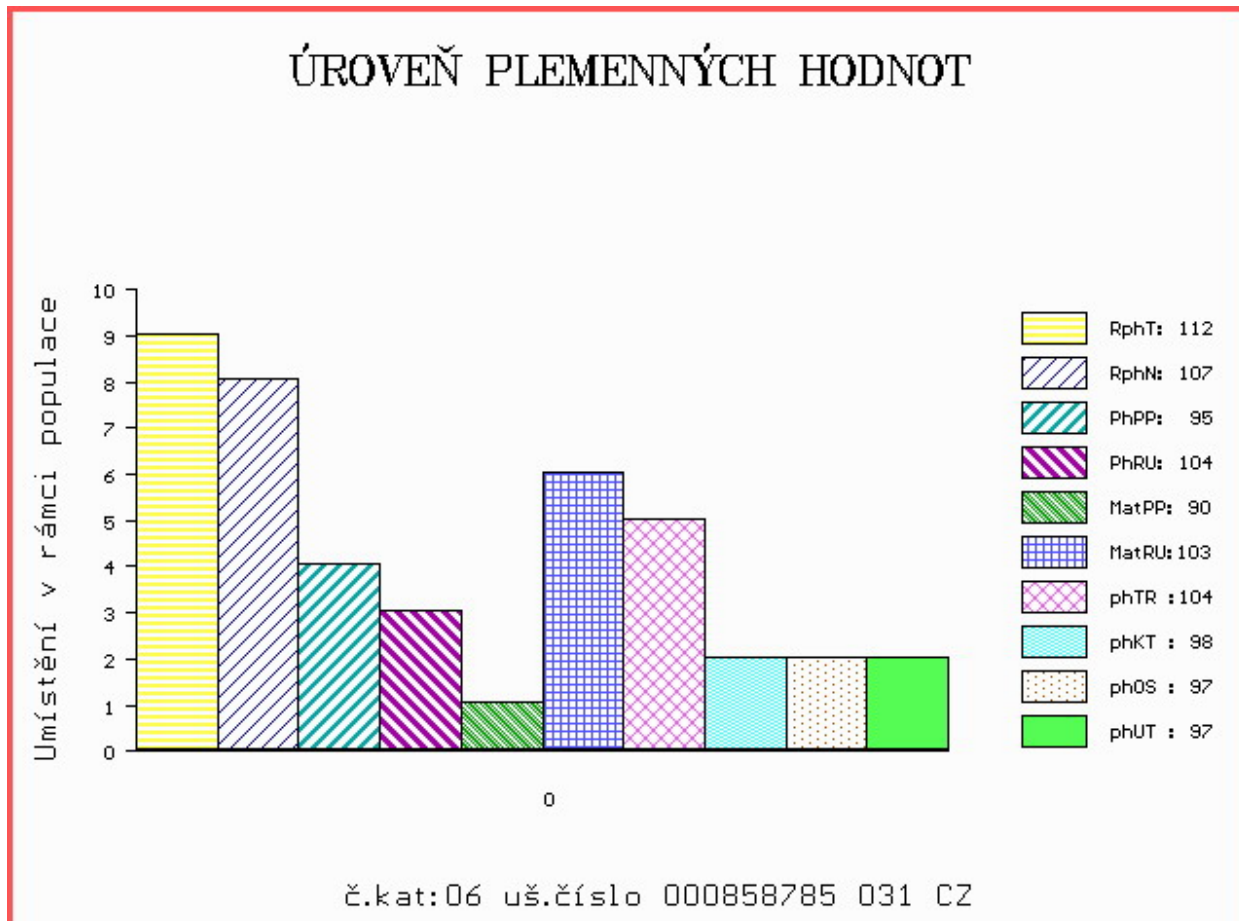
OOM ZCH 388 IMPAIR RR3 1893102983
 OM ZTI 087 RURAL 6502730908
 MOM 6596002495 FR MILADY 6596002495

Matka 436624 931 CZ VÁJA ZE LHOTY ET 461000436624931
 OMM ZTI 244 SIDNEY 4516041658
 MM 339453 931 CZ RIKITA Z OSTRÉHO 253000339453931
 MMM 121918 208 CZ 253000121918208

Vlastní užitkovost: ve 120d: **192 kg** ve 210d: **315 kg** v 365d: **506 kg** / kříž: **138 cm**
 Přírustek v testu : **1966 g / 112** přírustek od narození: **1391 g / 107** šourek **34 cm**
 Věk při ZV **448** dní aktuálně k 27.03.15 hmotnost: **636 kg** výška v kříži: **141 cm**

PLEMENNÉ HODNOTY										LINEARNÍ HODNOCENÍ						
	pp	ru	ME	pp	ru	TR	KT	OS	UT	Hmot	kříž	TR	KT	OS	UT	CE
BÝK	PE	95	104	ME	90	103	104	98	97	97						
MATKA	PE	94	120	ME	89	99	110	112	111	111	762 /	137	22	20	20	7 69
Otec	PE	113	91	ME	90	104	88	93	93	91						

HODNOCEN: TR 8 / / 7 KT / / OS / / UT Výsledek:



Číslo : **868813 031 CZ AIMO Z CUNKOVA ET** Číslo katalogu 7
 Dat.nar. : 30.01.2014 Plemeno : T100 Charolais
 Chovatel : Farma Kozák, s.r.o.
 Majitel : Farma Kozák, s.r.o.

OOO 265 838 EXCLUSIF 8589103317
 OO ZCH 704 NATUR 3697010336
 MOO 3694103188 FR LUCILE 3694103188

OTEC ZTI 718 VOIMO 5703556364
 OMO 268 192 DIEGO RR3 1888102991
 MO 5703169124 FR OVATION 5703169124
 MMO 5795115121 FR LOUISE 5795115121

OOM ZCH 516 MAGENTA 4296105603
 OM ZTI 567 TAMILLY 7957090255
 MOM 7957090070 FR ORMILLE 7957090070

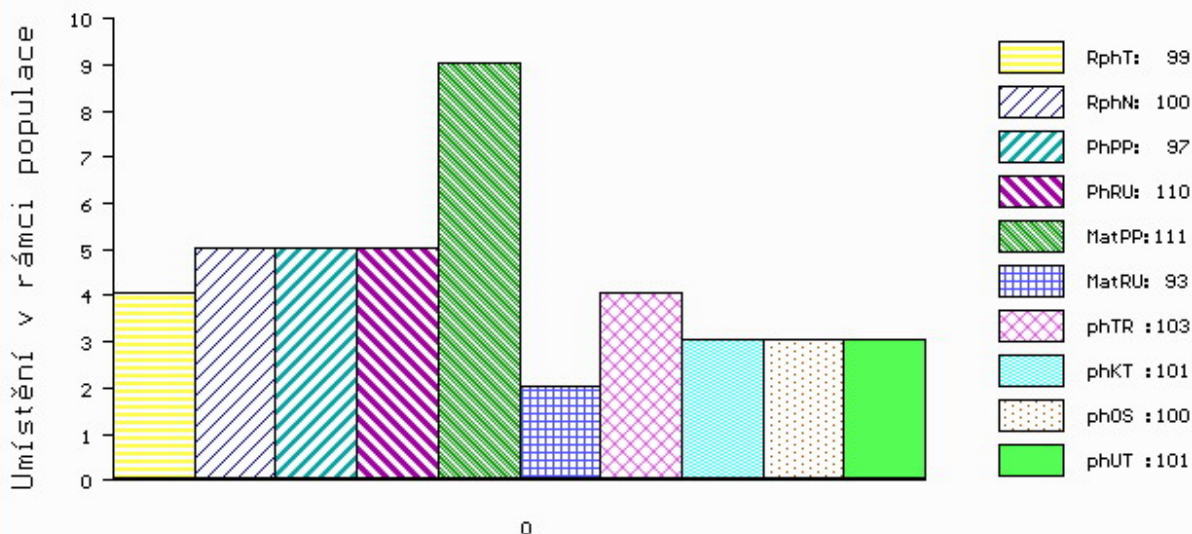
MATKA 437129 931 CZ UDANIE Z OSTRÉHO 455000437129931
 OMM ZCH 689 TITANIC 7939941094
 MM 250650 931 CZ OREGION Z OSTRÉHO 253000250650931
 MMM 2135534012 FR VENDEE 2135534012

Vlastní užitkovost: ve 120d: **197 kg** ve 210d: **350 kg** v 365d: **572 kg** / kříž: **134 cm**
 Přírustek v testu : **1658 g / 99** přírustek od narození: **1477 g / 100** šourek **34 cm**
 Věk při ZV **447** dní aktuálně k 27.03.15 hmotnost: **665 kg** výška v kříži: **137 cm**

PLEMENNÉ HODNOTY										LINEARNÍ HODNOCENÍ						
	pp	ru	pp	ru	TR	KT	OS	UT		Hmot	kříž	TR	KT	OS	UT	CE
BÝK	PE	97	110	ME	111	93	103	101	100	101						
MATKA	PE	94	117	ME	113	94	108	106	105	107	0 /	0	0	0	0	0
OTEC	PE	90	104	ME	113	90	99	102	102	102						

HODNOCEN: TR 7 / /10 KT / / OS / / UT Výsledek:

ÚROVEŇ PLEMENNÝCH HODNOT



č.kat:07 uš.číslo 000868813 031 CZ

Číslo : **833819 031 CZ ARAGON Z MALETIC P** Číslo katalogu 8
 Dat.nar. : 04.02.2014 Plemeno : T100 Charolais
 Chovatel : Maletická farma s.r.o.
 Majitel : Maletická farma s.r.o.

OOO 268 799 ROOSVELT SC P 8541876919
 OO ZCH 942 UNICO SC PP 7121333571
 MOO 7121400365 FR RONDELLE P 7121400365

OTEC ZTI 713 DREAM SC P 5500982194
 OMO 271 816 IBISCUS 7193122776
 MO 196021686 FR MAGIQUE 0196021686
 MMO 193015120 FR IRIS 0193015120

OOM 268 100 NEVERS 5897170502
 OM ZTI 041 AMOUR 6343405662
 MOM 6331260879 FR ROMANTIQUE RR4 S 6331260879

MATKA 343173 961 CZ RADKA Z OKŘEŠIC 186000343173961
 OMM CHP 201 HORACE 186417001559
 MM 151104 961 CZ LEONA Z OKŘEŠIC 186000151104961
 MMM 1586 417 CZ CHERRY Z OKŘEŠIC 186417001586

Vlastní užitkovost: ve 120d: **222 kg** ve 210d: **392 kg** v 365d: **650 kg** / kříž: **142 cm**
 Přírustek v testu : **1808 g / 101** přírustek od narození: **1685 g / 98** šourek **39 cm**
 Věk při ZV **442** dní aktuálně k 27.03.15 hmotnost: **758 kg** výška v kříži: **143 cm**

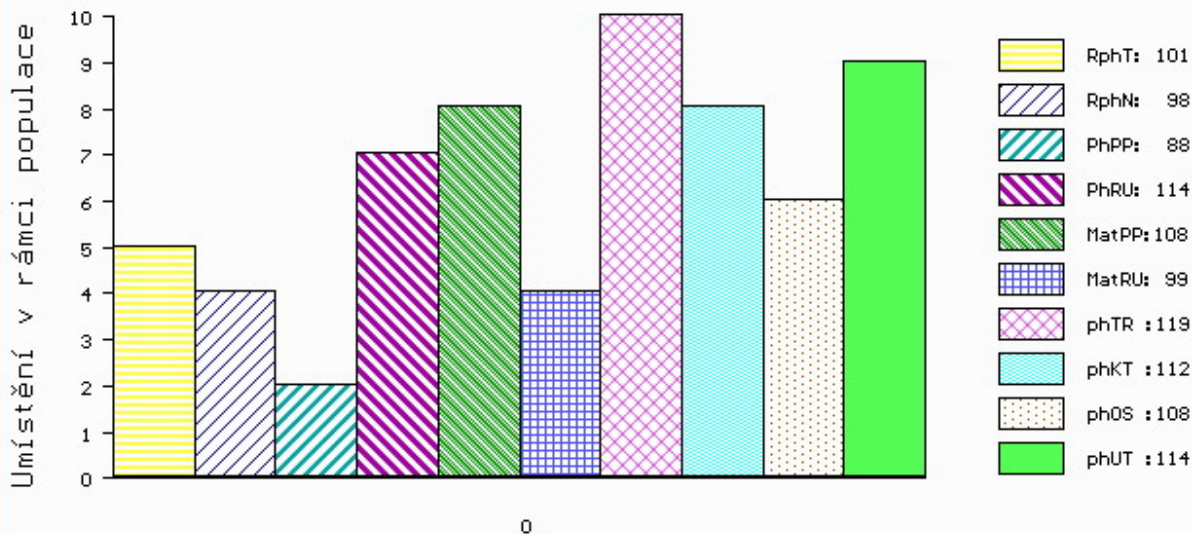
PLEMENNÉ HODNOTY

LINEARNÍ HODNOCENÍ

	pp	ru	pp	ru	TR	KT	OS	UT	Hmot	kříž	TR	KT	OS	UT	CE
BÝK PE	88	114	ME	108	99	119	112	108	114						
MATKA PE	96	113	ME	93	105	110	107	106	109	956	148	26	21	22	8 77
OTEC PE	93	99	ME	121	94	101	103	104	105						

HODNOCEN: TR 10 / /10 KT / / OS / / UT Výsledek:

ÚROVEŇ PLEMENNÝCH HODNOT



č.kat:08 uš.číslo 000833819 031 CZ

Číslo : **879299 061 CZ AGFA Z PROSÍČEK ET** Číslo katalogu 9
 Dat.nar. : 28.02.2014 Plemeno : T100 Charolais
 Chovatel : Velát Jaroslav, Horní Prosička
 Majitel : Velát Jaroslav, Horní Prosička

OOO 272 511 EDDY 0389114814
 OO 272 510 OURAL 0398125033
 MOO 395105455 FR LASSIE 0395105455

OTEC ZTI 891 URFE 7121253026
 OMO 266 883 HASTING 1492102626
 MO 7198118674 FR OLIVE 7198118674
 MMO 7188138324 FR DIVINITE 7188138324

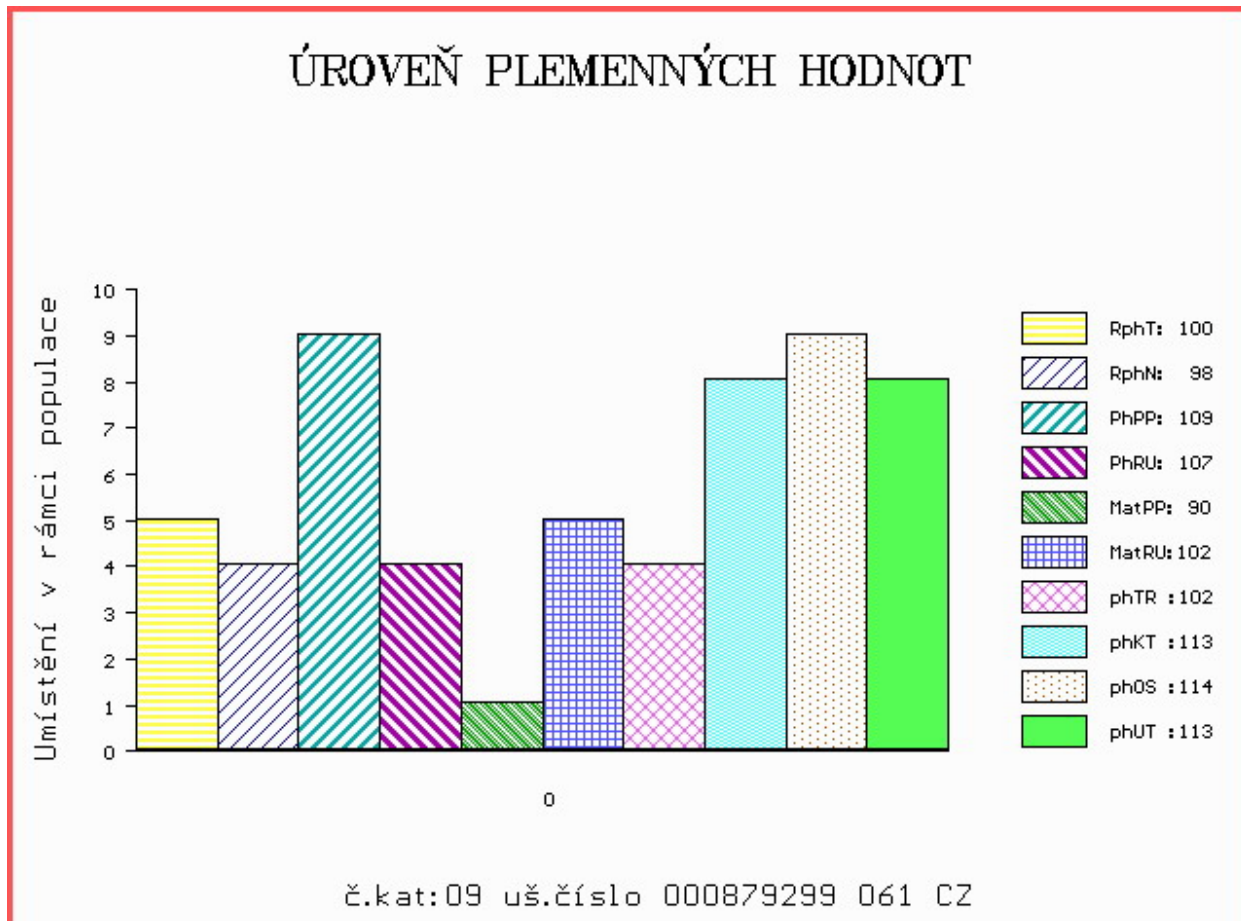
OOM ZCH 489 LAKANAL 0395121015
 OM ZTI 088 RUSS 6334971421
 MOM 6327586165 FR LITALIE 6327586165

MATKA 403400 961 CZ URŠULA Z PROSÍČEK ET 457000403400961
 OMM ZCH 809 PINAY 8552394134
 MM 250675 931 CZ ORI Z OSTRÉHO 253000250675931
 MMM 32694 931 CZ KARIN Z OSTRÉHO 253000032694931

Vlastní užitkovost: ve 120d: **182 kg** ve 210d: **363 kg** v 365d: **577 kg** / kříž: **137 cm**
 Přírůstek v testu : **1775 g / 100** přírůstek od narození: **1510 g / 98** šourek **38 cm**
 Věk při ZV **418** dní aktuálně k 27.03.15 hmotnost: **636 kg** výška v kříži: **139 cm**

PLEMENNÉ HODNOTY										LINEARNÍ HODNOCENÍ						
	pp	ru	pp	ru	TR	KT	OS	UT		Hmot	kříž	TR	KT	OS	UT	CE
BÝK	PE	109	107	ME	90	102	102	113	114	113						
MATKA	PE	102	119	ME	95	93	101	110	111	110	820	140	23	19	19	7 68
OTEC	PE	101	102	ME	90	108	99	103	102	102						

HODNOCEN: TR 8 / /10 KT / / OS / / UT Výsledek:



Číslo : **724266 053 CZ ASTON LA ET** Číslo katalogu 10
 Dat.nar. : 01.03.2014 Plemeno : T100 Charolais
 Chovatel : Střední škola zeměd.a veter.Lanškroun
 Majitel : Střední škola zeměd.a veter.Lanškroun

OOO 266 914 DALTON 0388110618
 OO ZCH 703 NECESSAIRE 6327793880
 MOO 394113841 FR LICHETTE 0394113841

Otec ZIT 100 VOLTAIRE 4522794020
 OMO ZCH 386 HARNOIS 7192124090
 MO 4522791051 FR SAVANE 4522791051
 MMO 4597103607 FR NOVA 4597103607

OOM 000 RAYON D'OR 7121250578
 OM 279 150 ARTISTE 7121365052
 MOM 7121011444 FR SEDUCTION 7121011444

Matka 314141603 FR GARCONNE 0314141603
 OMM 279 158 PIGEON 7121059351
 MM 311644724 FR VOLIERE 0311644724
 MMM 3105211305 FR SACCADE 0310521305

Vlastní užitkovost: ve 120d: **192 kg** ve 210d: **377 kg** v 365d: **580 kg** / kříž: **135 cm**
 Přírustek v testu : **1458 g / 96** přírustek od narození: **1465 g / 96** šourek **35 cm**
 Věk při ZV **417** dní aktuálně k 27.03.15 hmotnost: **614 kg** výška v kříži: **136 cm**

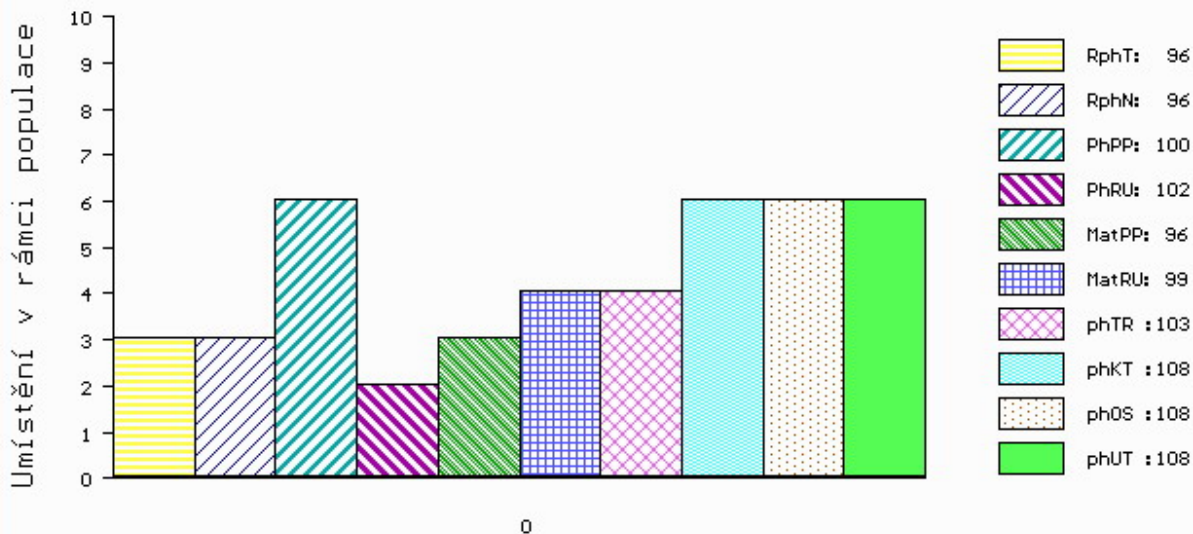
PLEMENNÉ HODNOTY

LINEARNÍ HODNOCENÍ

	pp	ru	pp	ru	TR	KT	OS	UT	Hmot	kříž	TR	KT	OS	UT	CE		
BÝK	PE	100	102	ME	96	99	103	108	108	108							
MATKA	PE	100	101	ME	92	96	100	103	103	102	818	144	25	24	24	8	81
Otec	PE	85	107	ME	107	99	100	101	100	102							

HODNOCEN: TR 7 / /10 KT / / OS / / UT Výsledek:

ÚROVEŇ PLEMENNÝCH HODNOT



č.kat:10 uš.číslo 000724266 053 CZ

Číslo : **888384 031 CZ ASIAT P** Číslo katalogu 11
 Dat.nar. : 14.03.2014 Plemeno : T100 Charolais
 Chovatel : Raučínová Romana, Kočín
 Majitel : Raučínová Romana, Kočín

OOO ZCH 450 LE REBEL 3695100770
 OO ZTI 085 VIRGIL SC P 4240983344
 MOO 7121400365 FR RONDELLE P 7121400365

OTEC ZTI 910 FARCEUR P 0111314259
 OMO ZCH 516 MAGENTA 4296105603
 MO 108303946 FR CHANCELIER 0108303946
 MMO 199435907 FR ROSIERE 0199435907

OOM ZCH 387 HARRISON RJ 2292103631
 OM CHP 698 KUSTOD SU 062389104947
 MOM 4398 417 CZ 062417004398

MATKA 200064 931 CZ NANINKA Z KOČINA 148000200064931
 OMM 000 EDUARD 72 00045115
 MM 3027 417 CZ 148417003027
 MMM 3002 417 CZ BAMBINA 72 44138

Vlastní užitkovost: ve 120d: **234 kg** ve 210d: **345 kg** v 365d: **524 kg** / kříž: **140 cm**
 Přírůstek v testu : **1308 g / 91** přírůstek od narození: **1312 g / 92** šourek **36 cm**
 Věk při ZV **404** dní aktuálně k 27.03.15 hmotnost: **538 kg** výška v kříži: **140 cm**

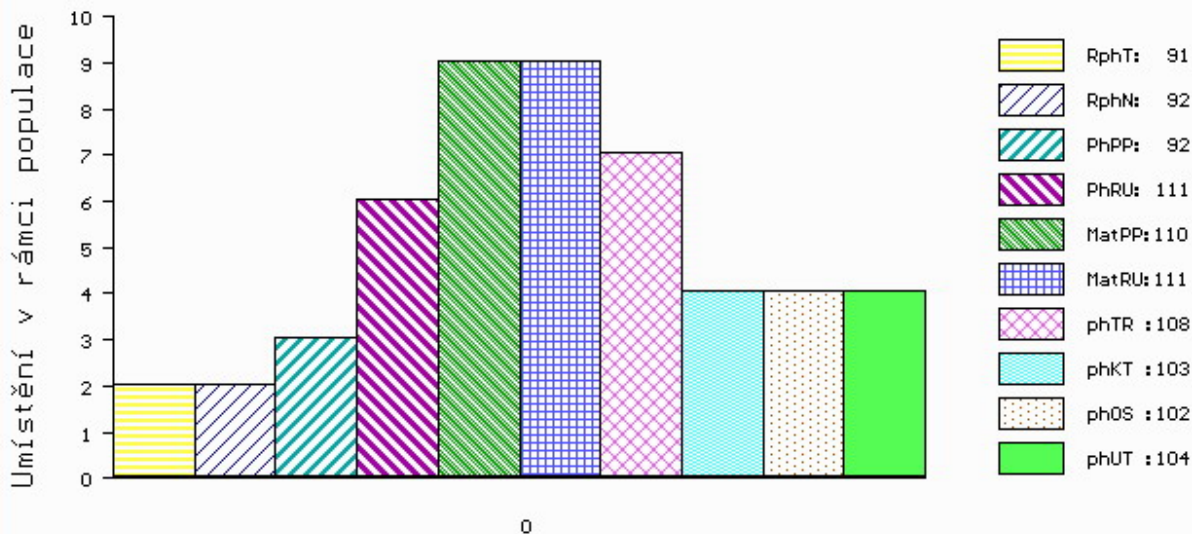
PLEMENNÉ HODNOTY

LINEARNÍ HODNOCENÍ

	pp	ru	pp	ru	TR	KT	OS	UT	Hmot	kříž	TR	KT	OS	UT	CE
BÝK PE	92	111	ME	110	111	108	103	102	104						
MATKA PE	99	114	ME	102	119	105	95	94	95	756 /	143	24	19	18	6 67
OTEC PE	83	119	ME	117	93	109	113	113	115						

HODNOCEN: TR 9 / / 8 KT / / OS / / UT Výsledek:

ÚROVEŇ PLEMENNÝCH HODNOT



č.kat:11 uš.číslo 000888384 031 CZ

Číslo : **888385 031 CZ ANCELOTI P** Číslo katalogu 12
 Dat.nar. : 17.03.2014 Plemeno : T100 Charolais
 Chovatel : Raučinová Romana, Kočín
 Majitel : Raučinová Romana, Kočín

OOO ZCH 450 LE REBEL 3695100770
 OO ZTI 085 VIRGIL SC P 4240983344
 MOO 7121400365 FR RONDELLE P 7121400365

OTEC ZTI 910 FARCEUR P 0111314259
 OMO ZCH 516 MAGENTA 4296105603
 MO 108303946 FR CHANCELIER 0108303946
 MMO 199435907 FR ROSIERE 0199435907

OOM ZCH 220 BLASON 4286100325
 OM ZCH 388 IMPAIR RR3 1893102983
 MOM 2178102945 FR OFFICINE 2178102945

MATKA 200057 931 CZ NOE Z KOČINA 148000200057931
 OMM ZCH 397 HRABĚ 164417005333
 MM 138417 201 CZ 148000138417201
 MMM 3002 417 CZ BAMBINA 72 44138

Vlastní užitkovost: ve 120d: **247 kg** ve 210d: **373 kg** v 365d: **644 kg** / kříž: **139 cm**
 Přírustek v testu : **1975 g / 115** přírustek od narození: **1653 g / 115** šourek **36 cm**
 Věk při ZV **401** dní aktuálně k 27.03.15 hmotnost: **662 kg** výška v kříži: **139 cm**

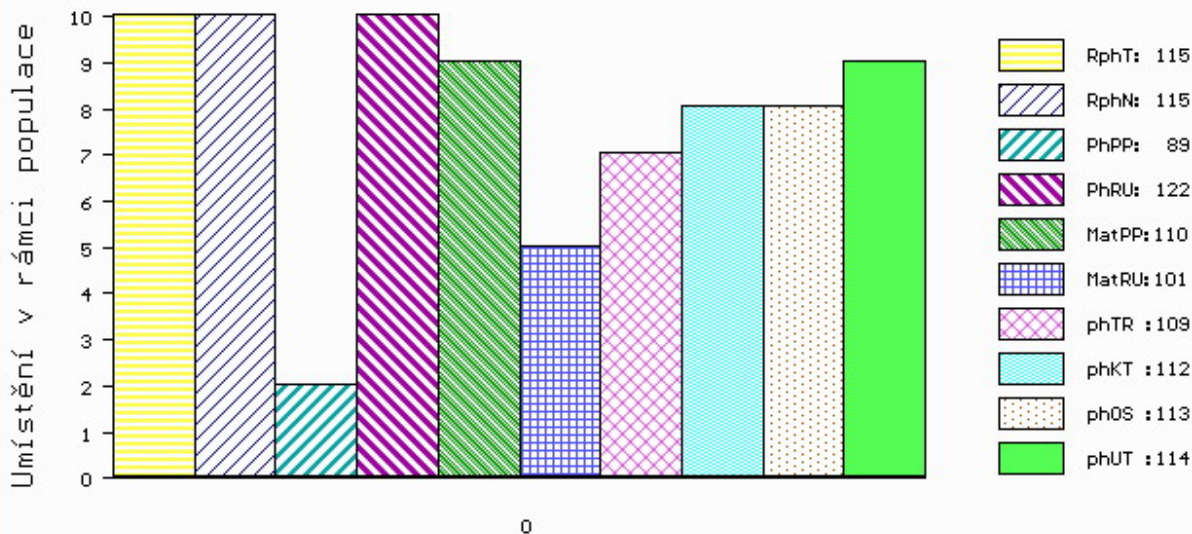
PLEMENNÉ HODNOTY

LINEARNÍ HODNOCENÍ

	pp	ru	pp	ru	TR	KT	OS	UT	Hmot	kříž	TR	KT	OS	UT	CE
BÝK PE	89	122	ME	110	101	109	112	113	114						
MATKA PE	93	115	ME	103	109	98	98	97	98	860	144	25	22	22	7 76
OTEC PE	83	119	ME	117	93	109	113	113	115						

HODNOCEN: TR 9 / /10 KT / / OS / / UT Výsledek:

ÚROVEŇ PLEMENNÝCH HODNOT



č.kat:12 uš.číslo 000888385 031 CZ

Číslo : **868832 031 CZ ARASMUS Z CUNKOVA** Číslo katalogu 13
 Dat.nar. : 18.03.2014 Plemeno : T100 Charolais
 Chovatel : Farma Kozák, s.r.o.
 Majitel : Farma Kozák, s.r.o.

OOO 262 487 LANNION 2295002054
 OO ZTI 433 ROUKY 4522790926
 MOO 4597103635 FR NEBULEUSE 4597103635

OTEC ZTI 901 ERASMUS 8541877329
 OMO ZTI 088 RUSS 6334971421
 MO 8541871422 FR CHAROLAISE 8541871422
 MMO 7996102878 FR MOSAIQUE 7996102878

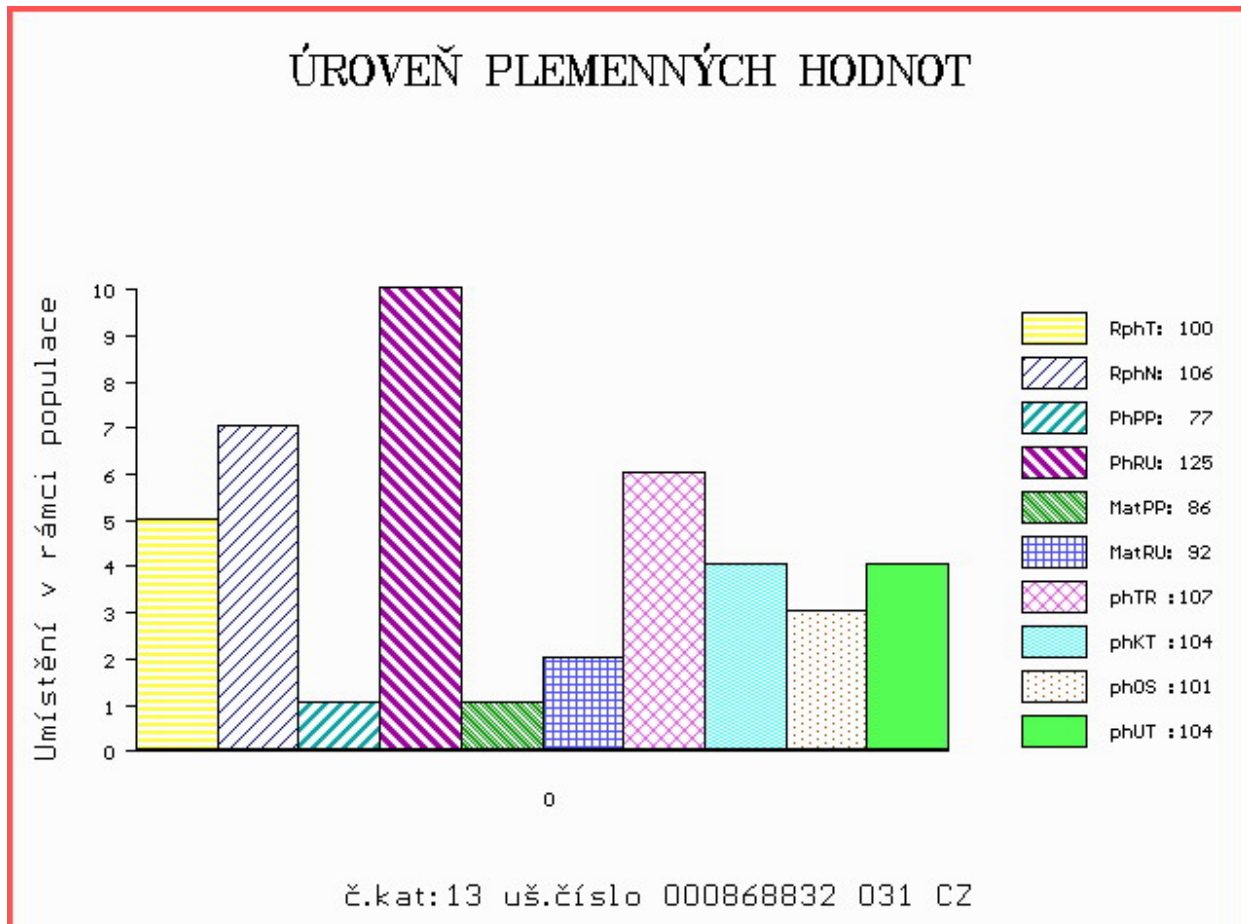
OOM 268 695 LEADER 5895105316
 OM ZCH 929 PEDRO 0310069124
 MOM 395106703 FR LUGE 0395106703

MATKA 297108 931 CZ PEDRINA Z OSTRÉHO 253000297108931
 OMM ZCH 451 GENK 1891101481
 MM 19904 953 CZ 069000019904953
 MMM 67001 546 CZ ŠAMPIÓN JANGELEC 1998 029546067001

Vlastní užitkovost: ve 120d: **204 kg** ve 210d: **320 kg** v 365d: **578 kg** / kříž: **140 cm**
 Přírustek v testu : **1733 g / 100** přírustek od narození: **1430 g / 106** šourek **35 cm**
 Věk při ZV **400** dní aktuálně k 27.03.15 hmotnost: **593 kg** výška v kříži: **140 cm**

PLEMENNÉ HODNOTY										LINEARNÍ HODNOCENÍ							
	pp	ru	pp	ru	TR	KT	OS	UT		Hmot	kříž	TR	KT	OS	UT	CE	
BÝK	PE	77	125	ME	86	92	107	104	101	104							
MATKA	PE	62	124	ME	66	82	106	100	96	100	810	148	25	24	20	8	77
OTEC	PE	108	121	ME	108	103	110	115	114	115							

HODNOCEN: TR 9 / /10 KT / / OS / / UT Výsledek:



Číslo : **855941 031 CZ ARTEMIS ZE ZVÍKOVA** Číslo katalogu 14
 Dat.nar. : 28.03.2014 Plemeno : T100 Charolais
 Chovatel : Tájek Jaroslav, Zvíkov
 Majitel : Tájek Jaroslav, Zvíkov

OOO 269 449 IDEALISTE RVS 1893105537
 OO ZTI 245 SUEDOIS 5811102125
 MOO 5813099561 FR PLUIE 5813099561

OTEC ZTI 599 RÁČEK SMILOVSKÝ 128000640693061

OMO ZCH 388 IMPAIR RR3 1893102983
 MO 123348 502 CZ JARMILA SMILOVSKÁ 128000123348502
 MMO 233 417 CZ EVIČKA SMILOVSKÁ 128417000233

OOM ZCH 240 CASOAR 4587100162
 OM ZCH 404 HEUREKA 128417002496
 MOM 260 417 CZ JOCONDE RJ 8594111625

MATKA 147951 201 CZ 352000147951201

OMM ZCH 381 MARJOUIN 4296103501
 MM 116360 502 CZ 128502116360
 MMM 42203 502 CZ HAVANE 8592104720

Vlastní užitkovost: ve 120d: **194 kg** ve 210d: **320 kg** v 365d: **545 kg** / kříž: **134 cm**
 Přírustek v testu : **1541 g / 105** přírustek od narození: **1371 g / 103** šourek **37 cm**
 Věk při ZV **390** dní aktuálně k 27.03.15 hmotnost: **544 kg** výška v kříži: **134 cm**

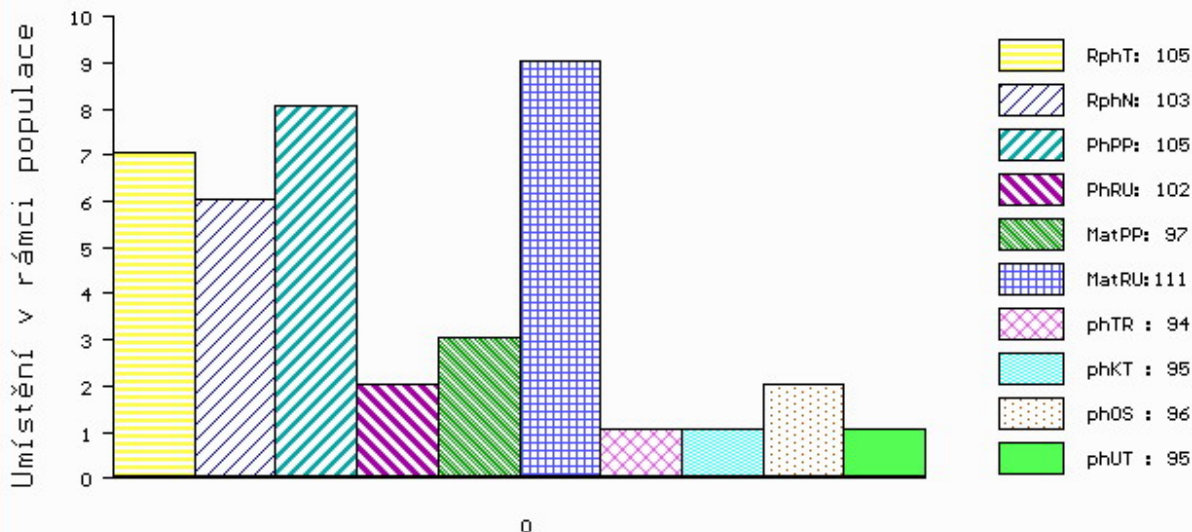
PLEMENNÉ HODNOTY

LINEARNÍ HODNOCENÍ

	pp	ru	ME	pp	ru	TR	KT	OS	UT	Hmot	kříž	TR	KT	OS	UT	CE	
BÝK	PE	105	102	ME	97	111	94	95	96	95							
MATKA	PE	98	110	ME	102	108	99	91	91	94	882	144	24	23	20	7	74
OTEC	PE	114	98	ME	91	109	99	104	104	101							

HODNOCEN: TR 7 / / 9 KT / / OS / / UT Výsledek:

ÚROVEŇ PLEMENNÝCH HODNOT



č.kat:14 uš.číslo 000855941 031 CZ

Číslo : **843003 061 CZ ANDÍLEK Z RANTÍŘOVA** Číslo katalogu 15
 Dat.nar. : 09.01.2014 Plemeno : G100 Aberdeen Angus
 Chovatel : Šašek Vladimír,ing.,Rantířov
 Majitel : Šašek Vladimír,ing.,Rantířov

OOO 268 967 S A V 8180 TRAVELER 004 13512009
 OO 272 073 S A V 004 PREDOMINANT 4438 1291656
 MOO 13845265 CA S A V EMBLYNETTE 1182 13845265

OTEC ZAA 799 PEAK DOT RESOLUTE 37W 1530827
 OMO 272 075 BASIN PRIME CUT 354K 1039873
 MO 1268987 CA MIA OF PEAK DOT 406R 1268987
 MMO 958035 CA MIA OF PEAK DOT 316J 958035

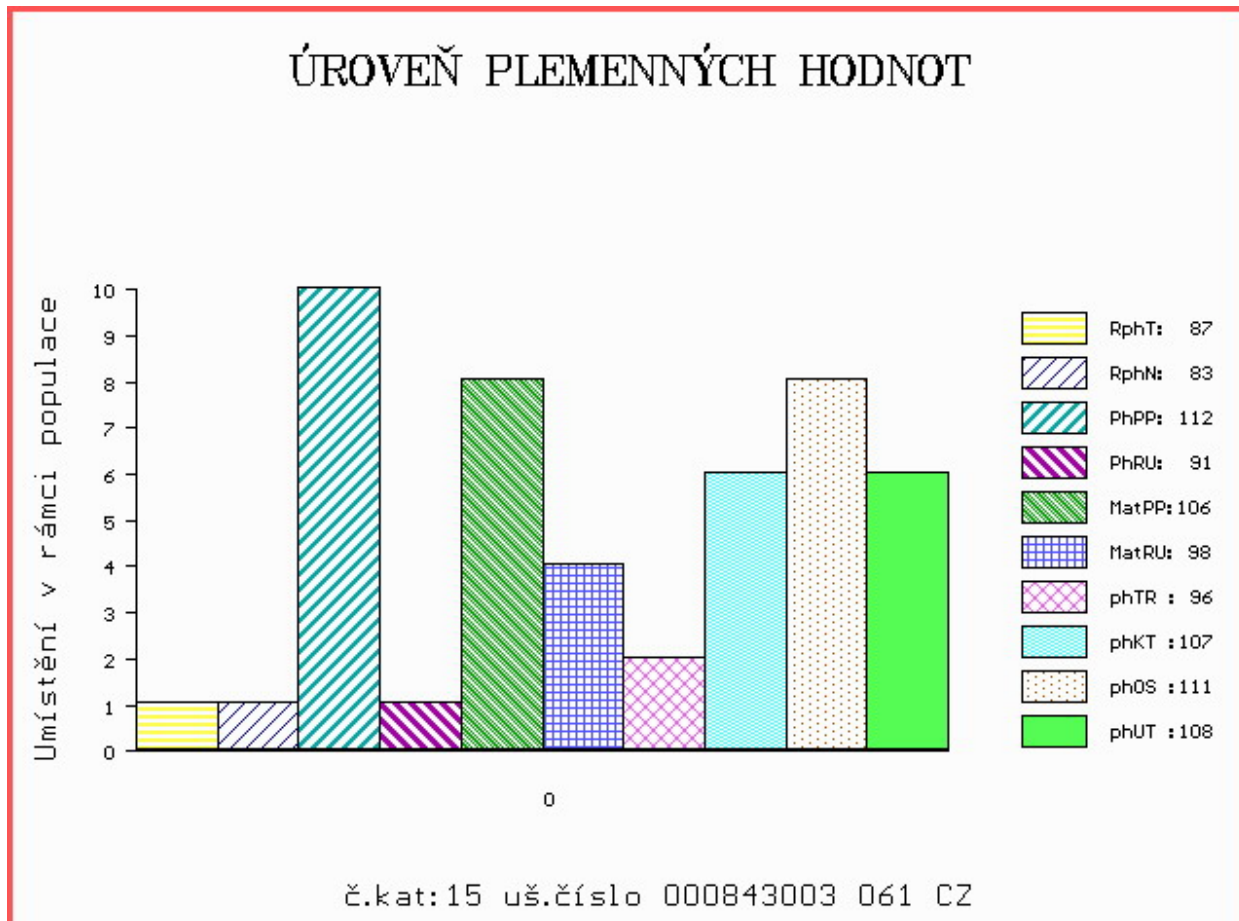
OOM 265 393 WOODHILL TRIPLE THREAT 731168
 OM ZAA 254 TCA ENGINEER 12619399
 MOM 86389 214 CZ BLACKCAP LULU B8 3115 12088367

MATKA 116006 607 CZ 144000116006607
 OMM ZAA 225 EKVÁDOR 053117000603
 MM 2992 117 CZ 014117002992
 MMM 64208 647 CZ BLACK MEADOWS BETTY 3`91 713522

Vlastní užitkovost: ve 120d: **182 kg** ve 210d: **302 kg** v 365d: **527 kg** / kříž: **127 cm**
 Přírustek v testu : **1441 g / 87** přírustek od narození: **1369 g / 83** šourek **39 cm**
 Věk při ZV **468** dní aktuálně k 27.03.15 hmotnost: **637 kg** výška v kříži: **135 cm**

PLEMENNÉ HODNOTY										LINEARNÍ HODNOCENÍ						
	pp	ru	pp	ru	TR	KT	OS	UT		Hmot	kříž	TR	KT	OS	UT	CE
BÝK	PE	112	91	ME	106	98	96	107	111	108						
MATKA	PE	119	82	ME	96	117	101	105	105	106	670	/ 140	18	19	18	6 61
OTEC	PE	96	104	ME	122	75	94	109	115	109						

HODNOCEN: TR 6 / / 9 KT / / OS / / UT Výsledek:



Číslo : 702008 053 CZ ANODA Z TELECÍ Číslo katalogu 16
 Dat.nar. : 13.01.2014 Plemeno : G100 Aberdeen Angus
 Chovatel : Dvořák Josef,ing.,Telecí
 Majitel : Dvořák Josef,ing.,Telecí

OOO 269 957 JEREMY ERIC OF BRIDGEFOOT FBB.X3.23
 OO ZAA 613 IDVIES EURIS B112 540244500112
 MOO 923 UK EURISMEY X9 OF IDVIES FFJ.X9.23

OTEC ZAA 762 SKOT 205000603096053
 OMO ZAA 500 LEGENDA 268281117348
 MO 159595 953 CZ 205000159595953
 MMO 52919 242 CZ 25L 035000052919242

OOM ZAA 334 LCHMN SHARPSHOOTER 1369 29AR0172
 OM ZAA 500 LEGENDA 268281117348
 MOM 43672 242 CZ FINESA REBA 2J 096242043672

MATKA 184338 953 CZ 205000184338953
 OMM ZAA 387 JOB 34L 035282047415
 MM 1618 953 CZ 205000001618953
 MMM 43046 242 CZ 104 J 035242043046

Vlastní užitkovost: ve 120d: 173 kg ve 210d: 291 kg v 365d: 545 kg / kříž: 132 cm
 Přírustek v testu : 1741 g / 110 přírustek od narození: 1420 g / 109 šourek 37 cm
 Věk při ZV 464 dní aktuálně k 27.03.15 hmotnost: 661 kg výška v kříži: 138 cm

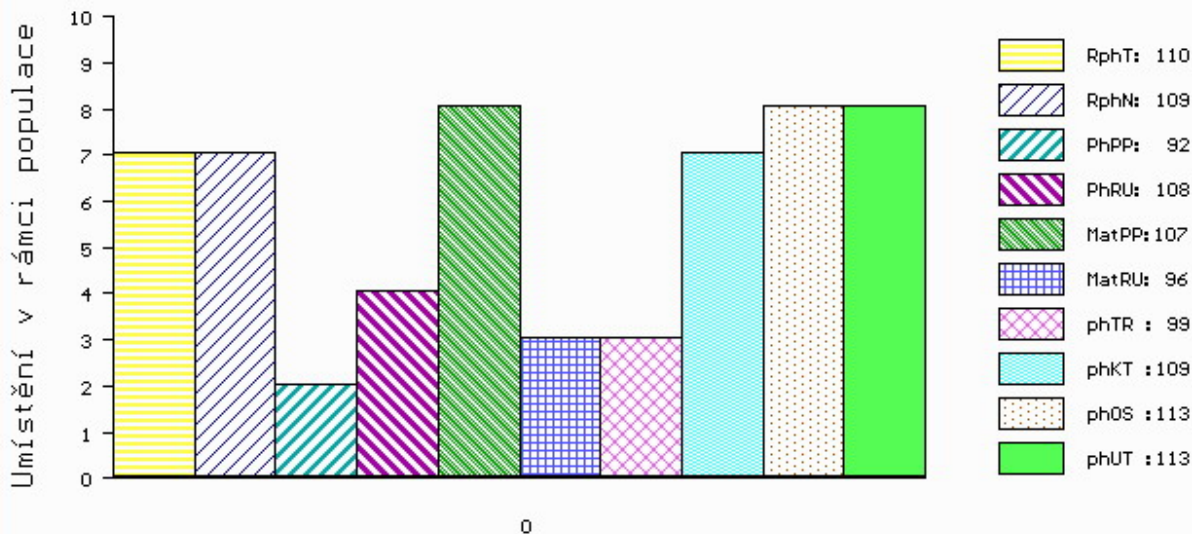
PLEMENNÉ HODNOTY

LINEARNÍ HODNOCENÍ

	pp	ru	ME	pp	ru	TR	KT	OS	UT	Hmot	kříž	TR	KT	OS	UT	CE
BÝK PE	92	108	107	96	99	109	113	113								
MATKA PE	95	116	105	95	106	111	112	112		750	142	26	20	19	7	72
OTEC PE	96	102	107	96	113	119	121	121								

HODNOCEN: TR 7 / /10 KT / / OS / / UT Výsledek:

ÚROVEŇ PLEMENNÝCH HODNOT



č.kat:16 uš.číslo 000702008 053 CZ

Číslo : **868808 031 CZ ADRIAN Z CUNKOVA** Číslo katalogu 17
 Dat.nar. : 18.01.2014 Plemeno : G100 Aberdeen Angus
 Chovatel : Farma Kozák, s.r.o.
 Majitel : Farma Kozák, s.r.o.

OOO 265 405 N BAR EMULATION EXT 10776479
 OO 271 968 LEACHMAN RIGHT TIME 11750711
 MOO 11382472 US LEACHMAN ERICA 0025 11382472

OTEC ZAA 797 BLACKHAUGH TIME F610 562121200610

OMO 269 367 TC STOCKMAN 365 11994601
 MO 1075803 CA MVF TIBBIE 919L 1075803
 MMO 943152 CA GREENBUSH TIBBIE 15G 943152

OOM 265 400 RED BHC STRYKER 778117
 OM ZAA 572 RED RIIS STRYKER 394 ET 85569-00394
 MOM 833006 CA RED FINE LINE CONTENDER 54E 833006

MATKA 339424 931 CZ ROMMY Z OSTRÉHO 253000339424931

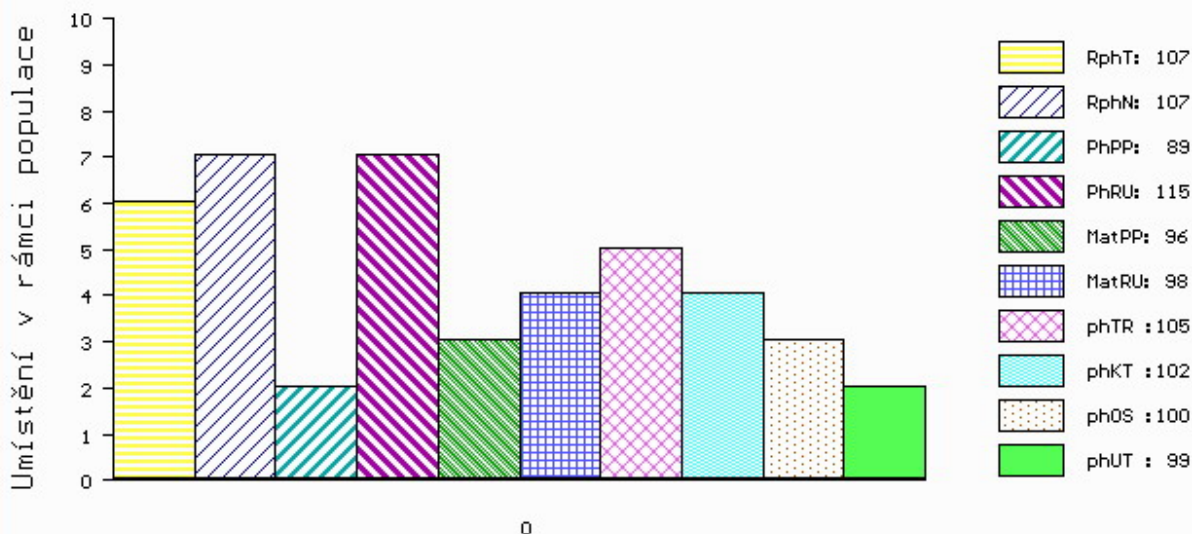
OMM 265 895 DMM FLEX 24E 821860
 MM 198127 931 CZ NATTE Z OSTRÉHO 253000198127931
 MMM 705655 CA DMM MISS JOLTE 26Z 705655

Vlastní užitkovost: ve 120d: **205 kg** ve 210d: **368 kg** v 365d: **597 kg** / kříž: **136 cm**
 Přírustek v testu : **1891 g / 107** přírustek od narození: **1587 g / 107** šourek **42 cm**
 Věk při ZV **459** dní aktuálně k 27.03.15 hmotnost: **733 kg** výška v kříži: **141 cm**

PLEMENNÉ HODNOTY										LINEARNÍ HODNOCENÍ							
	pp	ru	pp	ru	TR	KT	OS	UT	Hmot	kříž	TR	KT	OS	UT	CE		
BÝK	PE	89	115	ME	96	98	105	102	100	99							
MATKA	PE	113	104	ME	87	104	92	89	89	88	820	147	28	22	22	8	80
OTEC	PE	99	109	ME	101	97	104	105	104	102							

HODNOCEN: TR 9 / /10 KT / / OS / / UT Výsledek:

ÚROVEŇ PLEMENNÝCH HODNOT



č.kat:17 uš.číslo 000868808 031 CZ

Číslo : **844566 031 CZ AMETYST RED Z RANČIC 10C** Číslo katalogu 18
 Dat.nar. : 19.01.2014 Plemeno : G100 Aberdeen Angus
 Chovatel : Šebelka Milan, SZ, Rančice
 Majitel : Šebelka Milan, SZ, Rančice

OOO 262 501 KENNY'S CREEK SANDY S15 NDIS 15
 OO 262 500 TE MANIA VICEROY V342 VTM V342
 MOO 0 TE MANIA LOWAN R133 VTM R133

OTEC ZAA 691 TE MANIA RED LABEL ET VTM Z1023
 OMO 265 403 B/R NEW DESIGN 036 11418151
 MO 254 AU TE MANIA MITTAGONG V254 VTM V254
 MMO 0 TE MANIA MITTAGONG R383 VTM R383

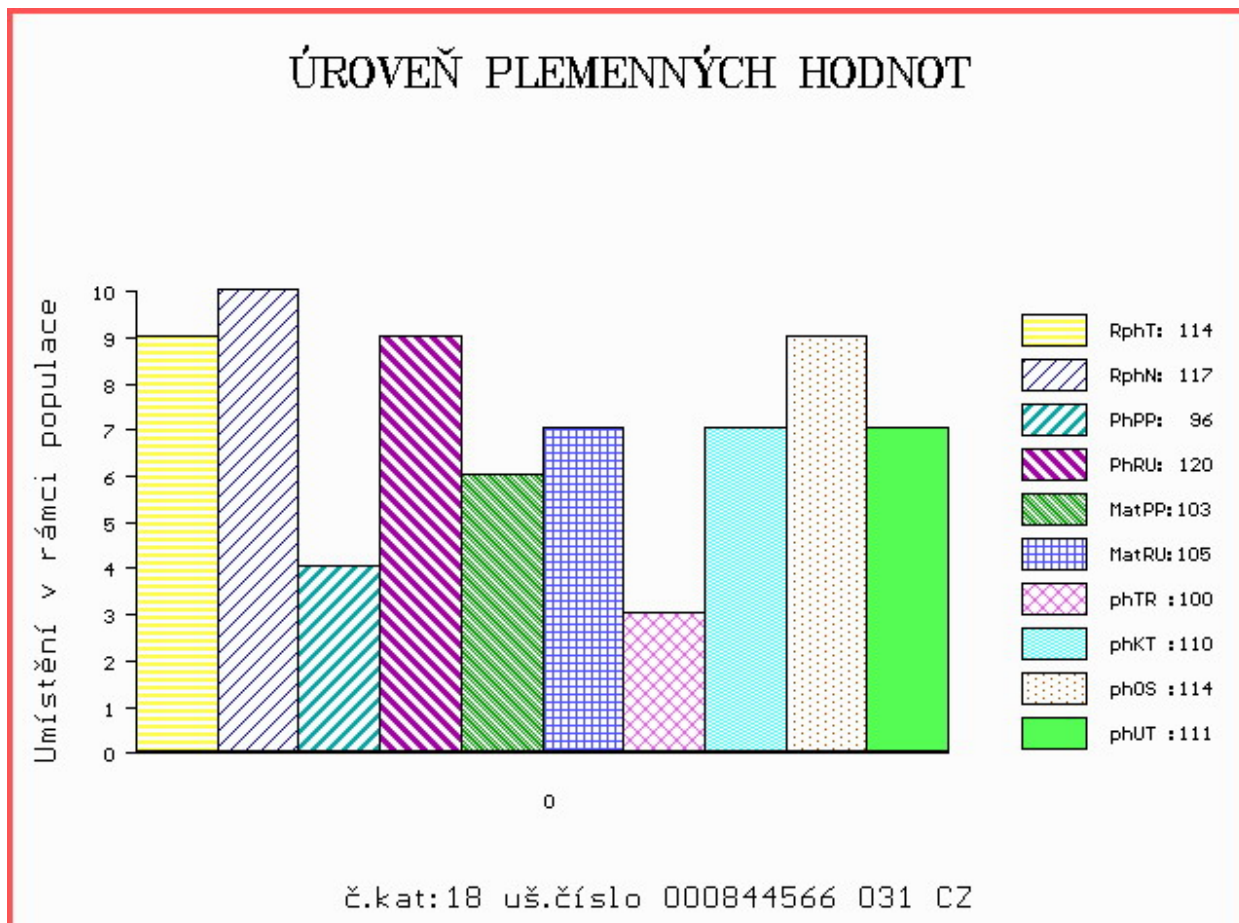
OOM ZAA 166 KJM SOMETHING SPECIAL 286473
 OM ZAA 519 MILDÁ RED Z PĚČÍNA 268000049652031
 MOM 2670 117 CZ RED WIL-SEL MISS REDFORD 42E 828412

MATKA 359384 931 CZ REBA RED Z RANČIC 17V 326000359384931
 OMM ZAA 546 MONLINE RED 7 U-TREND 701 83848-00701
 MM 251476 931 CZ 268000251476931
 MMM 159674 931 CZ MADLA RED Z PĚČÍNA 268000159674931

Vlastní užitkovost: ve 120d: **206 kg** ve 210d: **324 kg** v 365d: **573 kg** / kříž: **132 cm**
 Přírustek v testu : **1916 g / 114** přírustek od narození: **1544 g / 117** šourek **39 cm**
 Věk při ZV **458** dní aktuálně k 27.03.15 hmotnost: **710 kg** výška v kříži: **136 cm**

PLEMENNÉ HODNOTY										LINEARNÍ HODNOCENÍ							
	pp	ru	pp	ru	TR	KT	OS	UT	Hmot	kříž	TR	KT	OS	UT	CE		
BÝK	PE	96	120	ME	103	105	100	110	114	111							
MATKA	PE	84	116	ME	111	105	112	111	110	111	656	138	25	21	19	7	72
OTEC	PE	119	116	ME	90	105	100	102	104	103							

HODNOCEN: TR 6 / /10 KT / / OS / / UT Výsledek:



Číslo : **844569 031 CZ ANTON Z RANČIC 13C** Číslo katalogu 19
 Dat.nar. : 24.01.2014 Plemeno : G100 Aberdeen Angus
 Chovatel : Šebelka Milan, SZ, Rančice
 Majitel : Šebelka Milan, SZ, Rančice

OOO 272 126 SANDY BAR ADVANTAGE 43M 1119001
 OO 272 125 HF KODIAK 5R 1274305
 MOO 1145690 CA WILBAR RUBY 955N 1145690

Otec ZAA 848 HF EL TIGRE 28U 1469322
 OMO 269 234 TC FREEDOM 104 1169224
 MO 1274314 CA HF ECHO 84R 1274314
 MMO 1186561 CA HFDF ECHO 6N 1186561

OOM AAP 062 ERIK 190117000298
 OM ZAA 379 JARDA AGROKIWI 040591123329
 MOM 11985 571 CZ DM LOLA 35A 722969

Matka 15736 931 CZ MÍLA Z RANČIC 4P 326000015736931
 OMM 265 744 BROOKMORE MANHATTAN 3B 736520
 MM 2666 117 CZ BLACK MEADOWS MARY KT 81D 785521
 MMM 0 BLACK MEADOWS MARY KT 60 91 717760

Vlastní užitkovost: ve 120d: **212 kg** ve 210d: **314 kg** v 365d: **589 kg** / kříž: **138 cm**
 Přírustek v testu : **1641 g / 106** přírustek od narození: **1534 g / 105** šourek **38 cm**
 Věk při ZV **453** dní aktuálně k 27.03.15 hmotnost: **700 kg** výška v kříži: **142 cm**

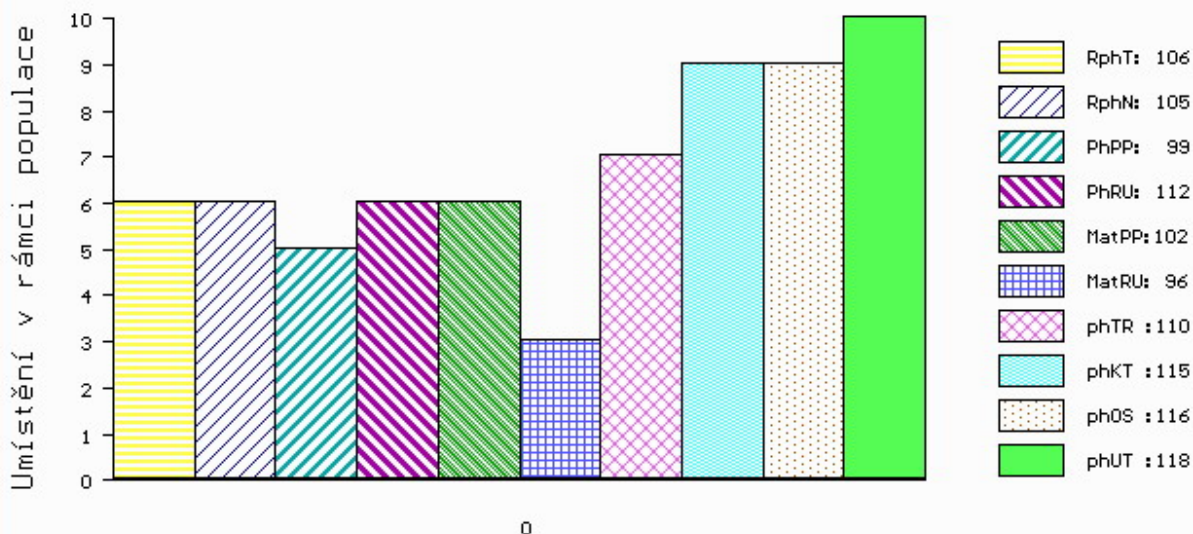
PLEMENNÉ HODNOTY

LINEARNÍ HODNOCENÍ

	pp	ru	pp	ru	TR	KT	OS	UT	Hmot	kříž	TR	KT	OS	UT	CE		
BÝK	PE	99	112	ME	102	96	110	115	116	118							
MATKA	PE	107	107	ME	95	107	106	105	105	108	892	153	29	25	25	8	87
Otec	PE	98	108	ME	105	85	107	118	123	121							

HODNOCEN: TR 9 / /10 KT / / OS / / UT Výsledek:

ÚROVEŇ PLEMENNÝCH HODNOT



č.kat:19 uš.číslo 000844569 031 CZ

Číslo : **827971 031 CZ ALVAREZ IKAR** Číslo katalogu 20
 Dat.nar. : 25.01.2014 Plemeno : G100 Aberdeen Angus
 Chovatel : Zítek Jaroslav, Pechova Lhota
 Majitel : Zítek Jaroslav, Pechova Lhota

OOO ZAA 511 LEVHARD RED Z CUNKOVA ET 253031070326
 OO AAP 902 REDFAKTOR TEGRO 133000640176061
 MOO 133048 204 CZ KIKI BLACK TEGRO 133000133048204

Otec ZAA 896 MEWIL UNIVERSAL 112Z 045000760658031

OMO ZAA 392 JOŽKA 119L 035282047434
 MO 276726 931 CZ MEWIL MYFLOWER 40T 045000276726931
 MMO 137236 201 CZ MEWIL MYFLOWER 22N 045201137236

OOM 262 165 GDAR EXECUTIVE 727 754808
 OM ZAA 458 MEWIL KEKS ET 045384140671
 MOM 646444 CA MVF TIBBIE 20W 646444

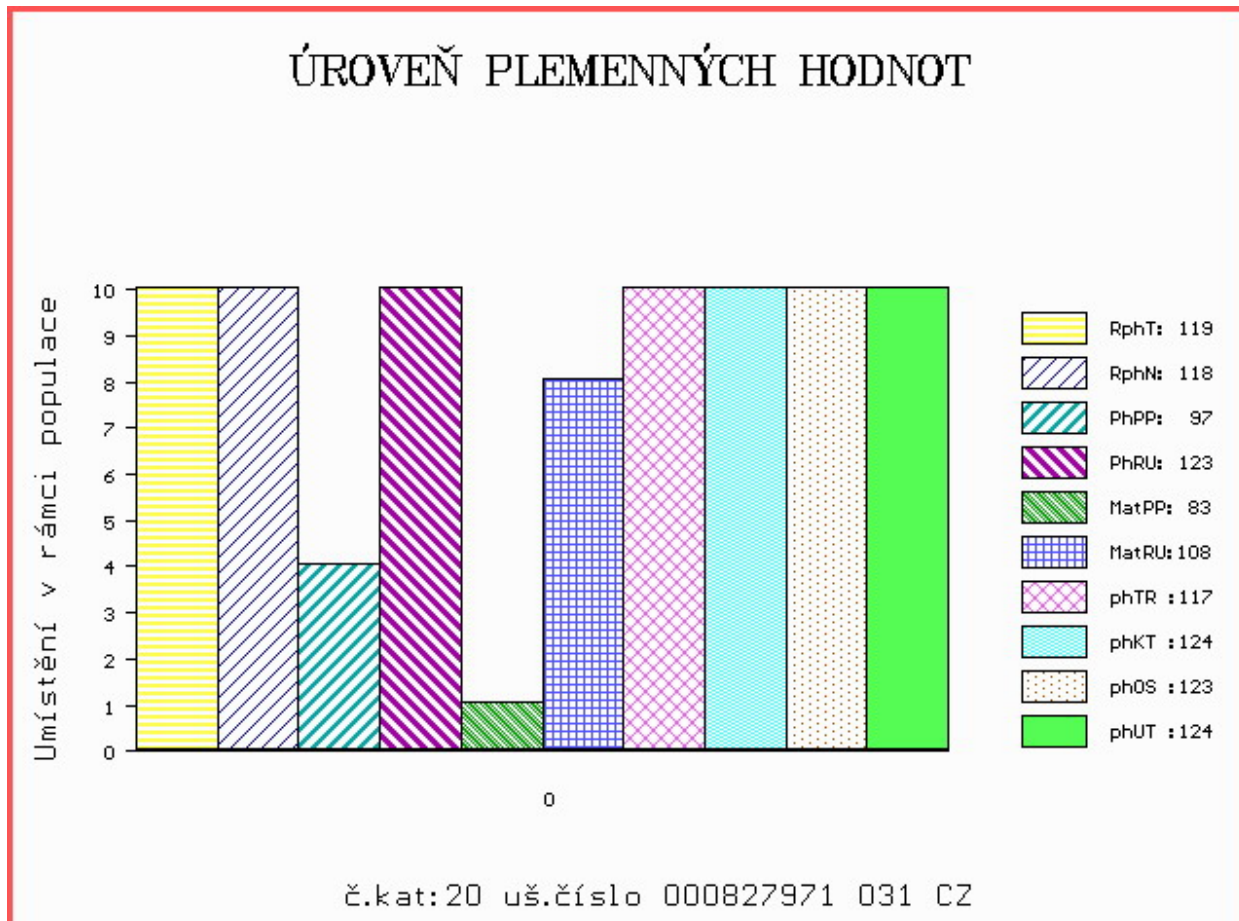
Matka 446152 931 CZ MEWIL MIGNOLA 45Z 045000446152931

OMM ZAA 283 HAWKINS BRONZE 495436
 MM 137234 201 CZ MEWIL MIGNOLA 10N 045000137234201
 MMM 4402 201 CZ YOUNG DALE MIGNOLA 41A 723744

Vlastní užitkovost: ve 120d: **224 kg** ve 210d: **380 kg** v 365d: **624 kg** / kříž: **137 cm**
 Přírustek v testu : **1975 g / 119** přírustek od narození: **1700 g / 118** šourek **41 cm**
 Věk při ZV **452** dní aktuálně k 27.03.15 hmotnost: **760 kg** výška v kříži: **142 cm**

PLEMENNÉ HODNOTY										LINEARNÍ HODNOCENÍ							
	pp	ru	ME	pp	ru	TR	KT	OS	UT	Hmot	kříž	TR	KT	OS	UT	CE	
BÝK	PE	97	123	ME	83	108	117	124	123	124							
MATKA	PE	98	114	ME	93	118	109	106	104	106	612	142	25	19	18	6	68
Otec	PE	91	126	ME	77	99	117	123	123	123							

HODNOCEN: TR 9 / /10 KT / / OS / / UT Výsledek:



Číslo : **585452 051 CZ ARNI RED Z RYNOLTIC ET** Číslo katalogu 21
 Dat.nar. : 26.01.2014 Plemeno : G100 Aberdeen Angus
 Chovatel : Stebelský Michal, Rynoltice
 Majitel : Stebelský Michal, Rynoltice

OOO 270 773 RED LAZY MC SMASH 41N 1183959
 OO 272 123 RED LAZY MC STOUT 308 1343852
 MOO 1343851 CA RED LAZY MC SCYTHIA 78N 1343851

OTEC ZAA 847 RED LAZY MC COWBOY CUT 26U 1441140
 OMO 272 124 LAZY MC WORLDWIDE 5K 1020608
 MO 1136455 CA RED LAZY MC STAR 185M 1136455
 MMO 1136454 CA RED LAZY MC STAR 100J 1136454

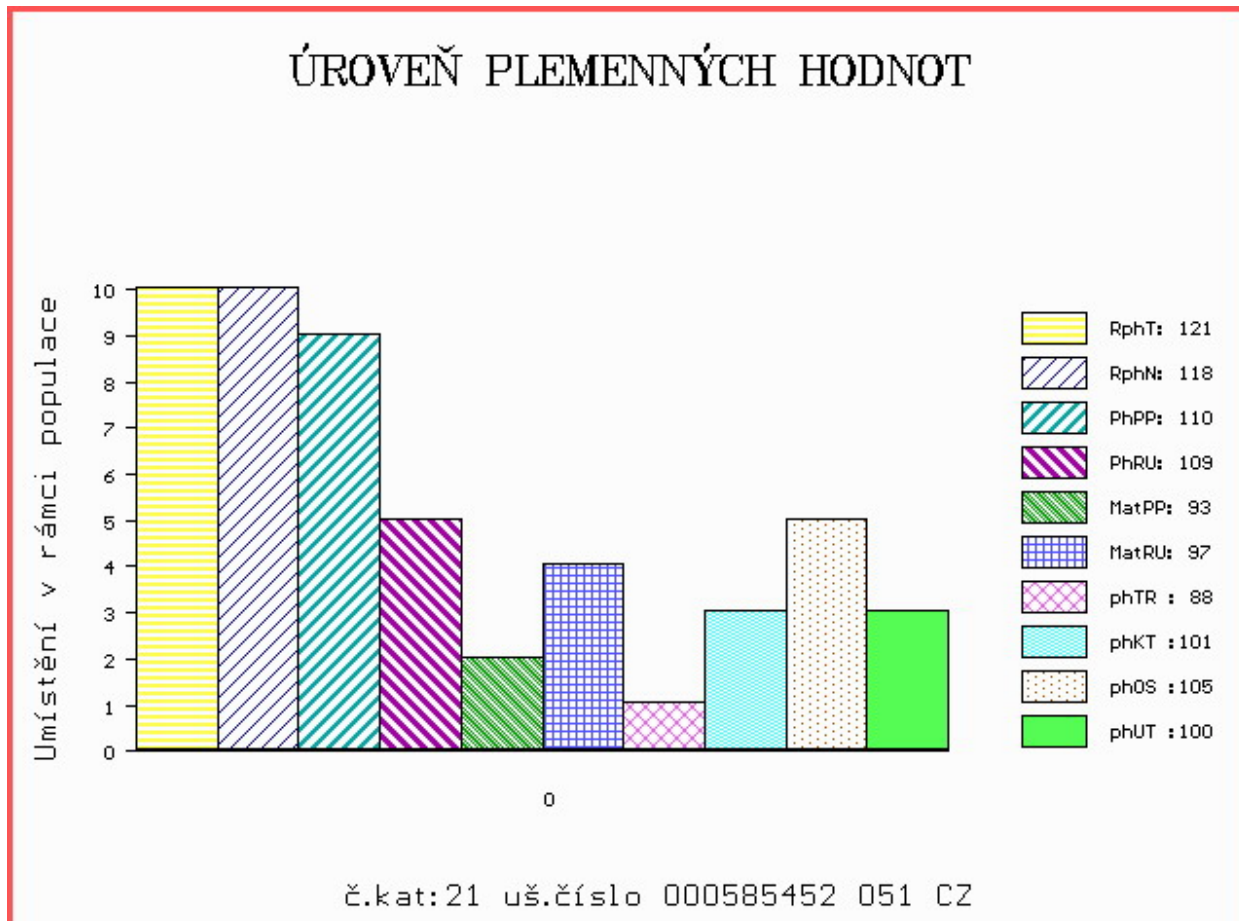
OOM 265 400 RED BHC STRYKER 778117
 OM ZAA 511 LEVHARD RED Z CUNKOVA ET 253031070326
 MOM 760237 CA RED BUCK VALLEY FANNY 48C 760237

MATKA 272520 961 CZ OLÍVIE RED TEGRO 133000272520961
 OMM ZAA 321 FINESA RED JORDAN 096282038074
 MM 29440 961 CZ LEA BLACK RF TEGRO 133000029440961
 MMM 4614 117 CZ HANNY TEGRO 133117004614

Vlastní užitkovost: ve 120d: **193 kg** ve 210d: **287 kg** v 365d: **546 kg** / kříž: **130 cm**
 Přírustek v testu : **2108 g / 121** přírustek od narození: **1518 g / 118** šourek **39 cm**
 Věk při ZV **451** dní aktuálně k 27.03.15 hmotnost: **681 kg** výška v kříži: **135 cm**

PLEMENNÉ HODNOTY										LINEARNÍ HODNOCENÍ							
	pp	ru	pp	ru	TR	KT	OS	UT	Hmot	kříž	TR	KT	OS	UT	CE		
BÝK	PE	110	109	ME	93	97	88	101	105	100							
MATKA	PE	105	110	ME	92	98	87	87	86	85	708	140	28	22	21	8	79
OTEC	PE	115	107	ME	97	95	99	118	124	119							

HODNOCEN: TR 6 / /10 KT / / OS / / UT Výsledek:



Číslo : **874756 031 CZ ALF RED Z RANČIC 17C** Číslo katalogu 22
 Dat.nar. : 02.02.2014 Plemeno : G100 Aberdeen Angus
 Chovatel : Šebelka Milan, SZ, Rančice
 Majitel : Šebelka Milan, SZ, Rančice

OOO 262 501 KENNY'S CREEK SANDY S15 NDIS 15
 OO 262 500 TE MANIA VICEROY V342 VTM V342
 MOO 0 TE MANIA LOWAN R133 VTM R133

OTEC ZAA 691 TE MANIA RED LABEL ET VTM Z1023
 OMO 265 403 B/R NEW DESIGN 036 11418151
 MO 254 AU TE MANIA MITTAGONG V254 VTM V254
 MMO 0 TE MANIA MITTAGONG R383 VTM R383

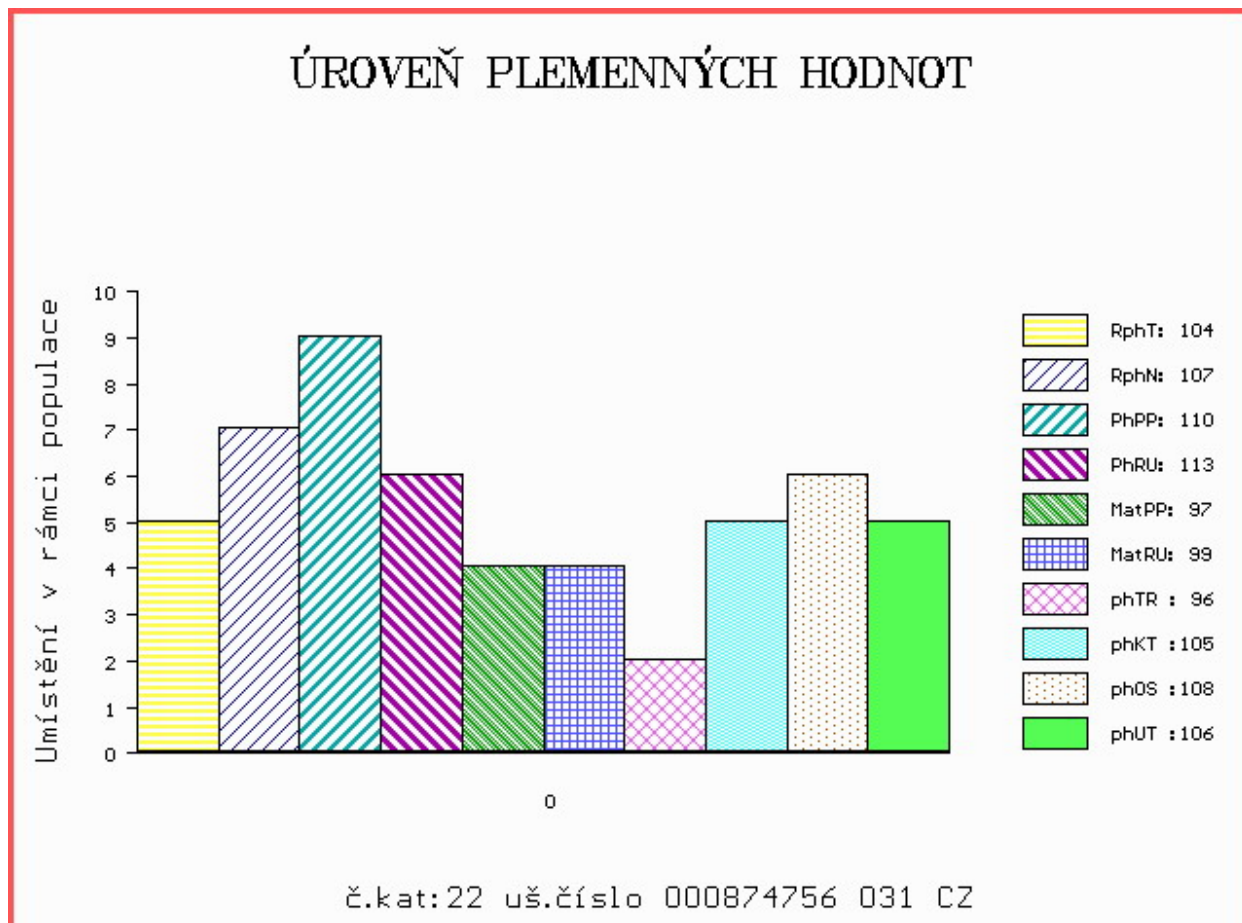
OOM ZAA 166 KJM SOMETHING SPECIAL 286473
 OM ZAA 519 MILDRA RED Z PĚČÍNA 268000049652031
 MOM 2670 117 CZ RED WIL-SEL MISS REDFORD 42E 828412

MATKA 321376 931 CZ RED REBELKA Z RANČIC 4V 326000321376931
 OMM ZAA 238 RED LAZY SBJ HOBO 12E 825517
 MM 48145 242 CZ FINESA RED REBECCA 5K 096242048145
 MMM 2679 117 CZ RED SILVERVIEW REBECCA 329C 764613

Vlastní užitkovost: ve 120d: **192 kg** ve 210d: **300 kg** v 365d: **546 kg** / kříž: **128 cm**
 Přírustek v testu : **1600 g / 104** přírustek od narození: **1383 g / 107** šourek **40 cm**
 Věk při ZV **444** dní aktuálně k 27.03.15 hmotnost: **619 kg** výška v kříži: **132 cm**

PLEMENNÉ HODNOTY										LINEARNÍ HODNOCENÍ							
	pp	ru	pp	ru	TR	KT	OS	UT	Hmot	kříž	TR	KT	OS	UT	CE		
BÝK	PE	110	113	ME	97	99	96	105	108	106							
MATKA	PE	105	104	ME	103	93	95	99	102	100	708	137	25	22	20	7	74
OTEC	PE	119	116	ME	90	105	100	102	104	103							

HODNOCEN: TR 5 / /10 KT / / OS / / UT Výsledek:



Číslo : **874757 031 CZ ADRENALIN Z RANČIC 18C** Číslo katalogu 23
 Dat.nar. : 04.02.2014 Plemeno : G100 Aberdeen Angus
 Chovatel : Šebelka Milan, SZ, Rančice
 Majitel : Šebelka Milan, SZ, Rančice

OOO 262 687 RED NORTHLINE ROB ROY 122K 1035334
 OO ZAA 695 RED DMM BRYLOR THUMP 2T 1399230
 MOO 903849 CA RED STEN ESSENCE 42G 903849

OTEC ZAA 899 UREASA RED ET 398000717353031

OMO 270 774 RED GEIS KNIGHT HAWK 14'02 1115960
 MO 360309 931 CZ RED ET 398000360309931
 MMO 1034248 CA RED GEIS PRINCESS 211'00 1034248

OOM ZAA 166 KJM SOMETHING SPECIAL 286473
 OM ZAA 519 MILDRA RED Z PĚČÍNA 268000049652031
 MOM 2670 117 CZ RED WIL-SEL MISS REDFORD 42E 828412

MATKA 321374 931 CZ DOMINA Z RANČIC 24U 326000321374931

OMM ZAA 379 JARDA AGROKIWI 040591123329
 MM 15736 931 CZ MÍLA Z RANČIC 4P 326000015736931
 MMM 2666 117 CZ BLACK MEADOWS MARY KT 81D 785521

Vlastní užitkovost: ve 120d: **211 kg** ve 210d: **328 kg** v 365d: **566 kg** / kříž: **127 cm**
 Přírustek v testu : **1608 g / 110** přírustek od narození: **1483 g / 111** šourek **38 cm**
 Věk při ZV **442** dní aktuálně k 27.03.15 hmotnost: **657 kg** výška v kříži: **137 cm**

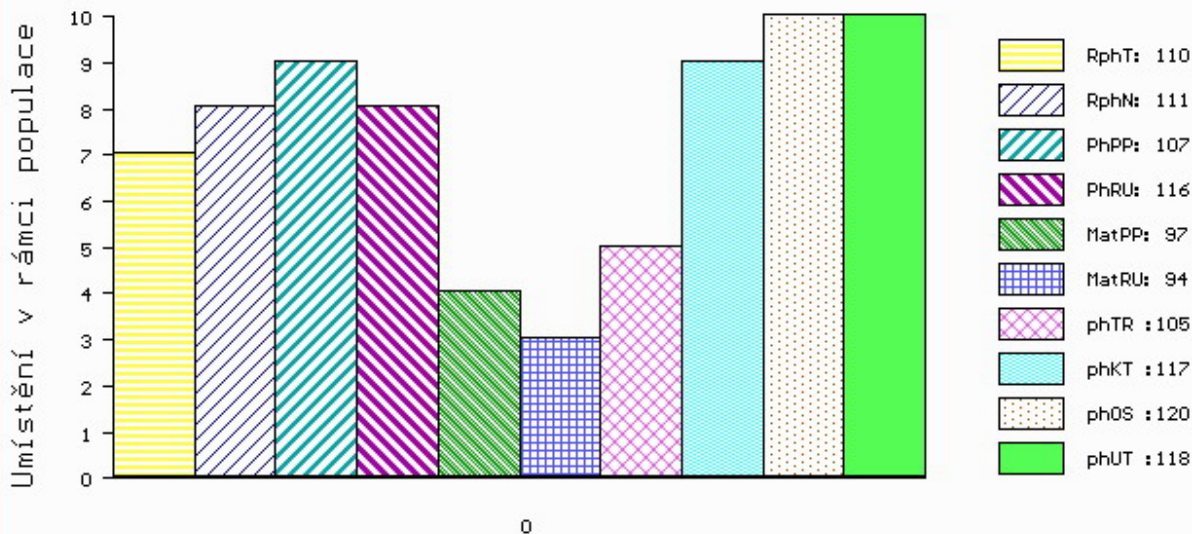
PLEMENNÉ HODNOTY

LINEARNÍ HODNOCENÍ

	pp	ru	pp	ru	TR	KT	OS	UT	Hmot	kříž	TR	KT	OS	UT	CE		
BÝK	PE	107	116	ME	97	94	105	117	120	118							
MATKA	PE	103	103	ME	96	114	94	103	105	102	636	138	23	20	18	6	67
OTEC	PE	108	119	ME	99	73	106	114	116	116							

HODNOCEN: TR 7 / /10 KT / / OS / / UT Výsledek:

ÚROVEŇ PLEMENNÝCH HODNOT



č.kat:23 uš.číslo 000874757 031 CZ

Číslo : **855116 031 CZ ANGUS RED Z PĚČÍNA** Číslo katalogu 24
 Dat.nar. : 15.02.2014 Plemeno : G100 Aberdeen Angus
 Chovatel : Lepša Vladimír, Pěčín
 Majitel : Lepša Vladimír, Pěčín

OOO 279 335 NIGHTINGALE PRINCE JET C154 302307500154
 OO 279 334 NIGHTINGALE POLDARK E287 302307500287
 MOO 49700226 UK NIGHTINGALE PRECIOUS PRINCESS 49700226

OTEC ZAA 943 LOGIE RED EAGLE H664 521334300664

OMO 279 336 CARLHURLIE DYNASTIC A170 541889700170
 MO 521334400315 UK LOGIE RED EYEBRIGHT D315 521334400315
 MMO 769200043 UK EYEBRIGHT OF LOGIE BML.U9.20

OOM 269 258 RED U-2 ICON 223M 1108012
 OM ZAA 581 RED U-2 INFINITE 408P 1208758
 MOM 956866 CA RED SVR FIREFLY 37J 956866

MATKA 336643 931 CZ RED 268000336643931

OMM ZAA 238 RED LAZY SBJ HOBO 12E 825517
 MM 4820 117 CZ FINESA RED MABEL 10H 096117004820
 MMM 2680 117 CZ RED SILVERVIEW MABEL 321C 764611

Vlastní užitkovost: ve 120d: **200 kg** ve 210d: **333 kg** v 365d: **587 kg** / kříž: **132 cm**
 Přírustek v testu : **1491 g / 97** přírustek od narození: **1447 g / 94** šourek **38 cm**
 Věk při ZV **431** dní aktuálně k 27.03.15 hmotnost: **624 kg** výška v kříži: **136 cm**

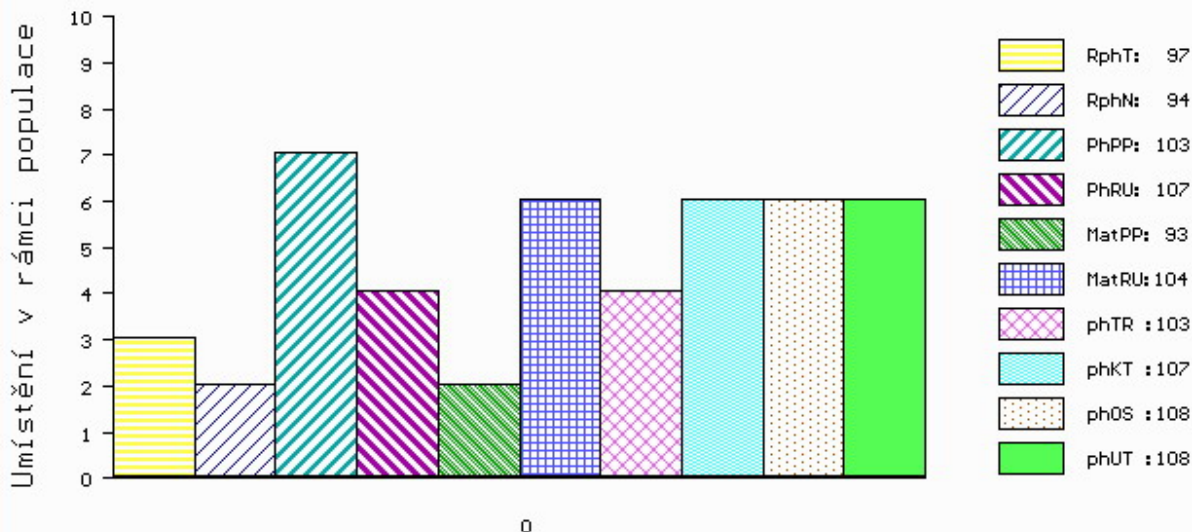
PLEMENNÉ HODNOTY

LINEARNÍ HODNOCENÍ

	pp	ru	ME	pp	ru	TR	KT	OS	UT	Hmot	kříž	TR	KT	OS	UT	CE	
BÝK	PE	103	107	ME	93	104	103	107	108	108							
MATKA	PE	113	95	ME	89	118	88	94	95	94	598	138	22	19	17	6	64
OTEC	PE	98	113	ME	98	87	103	105	105	106							

HODNOCEN: TR 7 / /10 KT / / OS / / UT Výsledek:

ÚROVEŇ PLEMENNÝCH HODNOT



č.kat:24 uš.číslo 000855116 031 CZ

Číslo : **874766 031 CZ ADIDAS Z RANČIC 31C** Číslo katalogu 25
 Dat.nar. : 18.02.2014 Plemeno : G100 Aberdeen Angus
 Chovatel : Šebelka Milan, SZ, Rančice
 Majitel : Šebelka Milan, SZ, Rančice

OOO 262 687 RED NORTHLINE ROB ROY 122K 1035334
 OO ZAA 695 RED DMM BRYLOR THUMP 2T 1399230
 MOO 903849 CA RED STEN ESSENCE 42G 903849

OTEC ZAA 899 UREASA RED ET 398000717353031
 OMO 270 774 RED GEIS KNIGHT HAWK 14'02 1115960
 MO 360309 931 CZ RED ET 398000360309931
 MMO 1034248 CA RED GEIS PRINCESS 211'00 1034248

OOM ZAA 166 KJM SOMETHING SPECIAL 286473
 OM ZAA 519 MILDA RED Z PĚČÍNA 268000049652031
 MOM 2670 117 CZ RED WIL-SEL MISS REDFORD 42E 828412

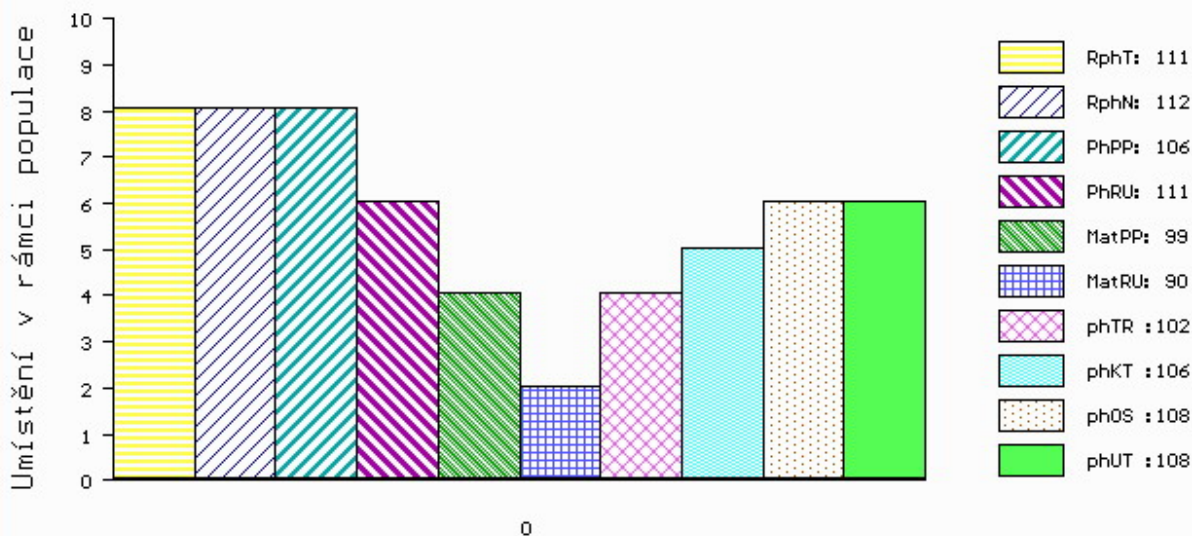
MATKA 321369 931 CZ REBEKA Z RANČIC 13U 326000321369931
 OMM ZAA 379 JARDA AGROKIWI 040591123329
 MM 184552 931 CZ AFR REBECCA 25R 326000184552931
 MMM 48145 242 CZ FINESA RED REBECCA 5K 096242048145

Vlastní užitkovost: ve 120d: **198 kg** ve 210d: **317 kg** v 365d: **546 kg** / kříž: **133 cm**
 Přírustek v testu : **1816 g / 111** přírustek od narození: **1438 g / 112** šourek **39 cm**
 Věk při ZV **428** dní aktuálně k 27.03.15 hmotnost: **616 kg** výška v kříži: **136 cm**

PLEMENNÉ HODNOTY										LINEARNÍ HODNOCENÍ							
	pp	ru	pp	ru	TR	KT	OS	UT		Hmot	kříž	TR	KT	OS	UT	CE	
BÝK	PE	106	111	ME	99	90	102	106	108	108							
MATKA	PE	101	108	ME	102	103	99	100	99	99	652	141	25	18	18	6	67
OTEC	PE	108	119	ME	99	73	106	114	116	116							

HODNOCEN: TR 7 / /10 KT / / OS / / UT Výsledek:

ÚROVEŇ PLEMENNÝCH HODNOT



č.kat:25 uš.číslo 000874766 031 CZ

Číslo : **855117 031 CZ ARMSTRONG Z PĚČINA** Číslo katalogu 26
 Dat.nar. : 20.02.2014 Plemeno : G100 Aberdeen Angus
 Chovatel : Lepša Vladimír, Pěčín
 Majitel : Lepša Vladimír, Pěčín

OOO 268 967 S A V 8180 TRAVELER 004 13512009
 OO 268 956 S A V 004 MILE MARKER 4407 14823648
 MOO 13592843 US S A V DORA 0194 13592843

OTEC ZAA 746 EG POUND MARKER 612 OF 415 1419586
 OMO 000 S A NEUTRON 377 1074546
 MO 14522132 US DMND OAK NEW LDY ECHO 415-03 14522132
 MMO 12283166 US DMND OAK DV LADY ECHO 615-94 12283166

OOM 270 208 RED LCC SASKATOON A777L 1128746
 OM ZAA 616 RED BAR 5 AR DYNAMITE 252R 1282348
 MOM 1122872 CA RED RAVENNA 12M 1122872

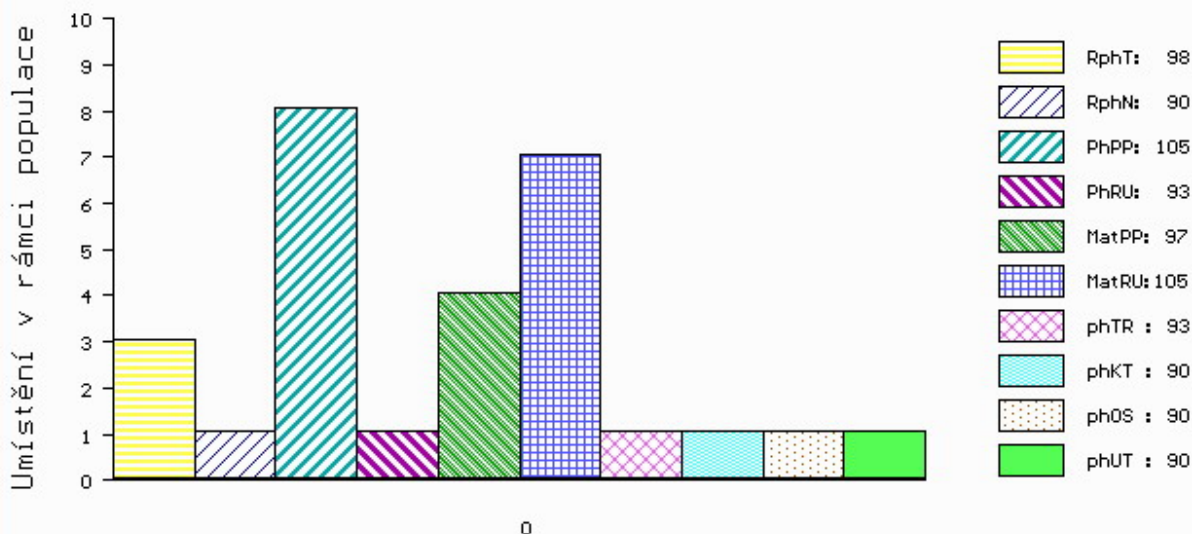
MATKA 336647 931 CZ RED 268000336647931
 OMM ZAA 166 KJM SOMETHING SPECIAL 286473
 MM 132578 201 CZ 268000132578201
 MMM 2684 117 CZ RED SILVERVIEW 45 STORMY 506E 840667

Vlastní užitkovost: ve 120d: **188 kg** ve 210d: **302 kg** v 365d: **542 kg** / kříž: **132 cm**
 Přírustek v testu : **1575 g / 98** přírustek od narození: **1393 g / 90** šourek **36 cm**
 Věk při ZV **426** dní aktuálně k 27.03.15 hmotnost: **591 kg** výška v kříži: **133 cm**

PLEMENNÉ HODNOTY										LINEARNÍ HODNOCENÍ							
	pp	ru	ME	pp	ru	TR	KT	OS	UT	Hmot	kříž	TR	KT	OS	UT	CE	
BÝK	PE	105	93	ME	97	105	93	90	90								
MATKA	PE	101	88	ME	101	114	88	86	85	578	/	137	22	17	18	6	63
OTEC	PE	105	101	ME	94	93	100	107	109	107							

HODNOCEN: TR 6 / / 9 KT / / OS / / UT Výsledek:

ÚROVEŇ PLEMENNÝCH HODNOT



č.kat:26 uš.číslo 000855117 031 CZ

Číslo : **892240 031 CZ ALPACINO Z RANČIC 36C** Číslo katalogu 27
 Dat.nar. : 23.02.2014 Plemeno : G100 Aberdeen Angus
 Chovatel : Šebelka Milan, SZ, Rančice
 Majitel : Šebelka Milan, SZ, Rančice

OOO 262 687 RED NORTHLINE ROB ROY 122K 1035334
 OO ZAA 695 RED DMM BRYLOR THUMP 2T 1399230
 MOO 903849 CA RED STEN ESSENCE 42G 903849

OTEC ZAA 899 UREASA RED ET 398000717353031
 OMO 270 774 RED GEIS KNIGHT HAWK 14'02 1115960
 MO 360309 931 CZ RED ET 398000360309931
 MMO 1034248 CA RED GEIS PRINCESS 211'00 1034248

OOM 265 409 LCHMN ON TARGET 1016E 492433
 OM ZAA 334 LCHMN SHARPSHOOTER 1369 29AR0172
 MOM 404500 CA LEACHMAN DINA C1001 404500

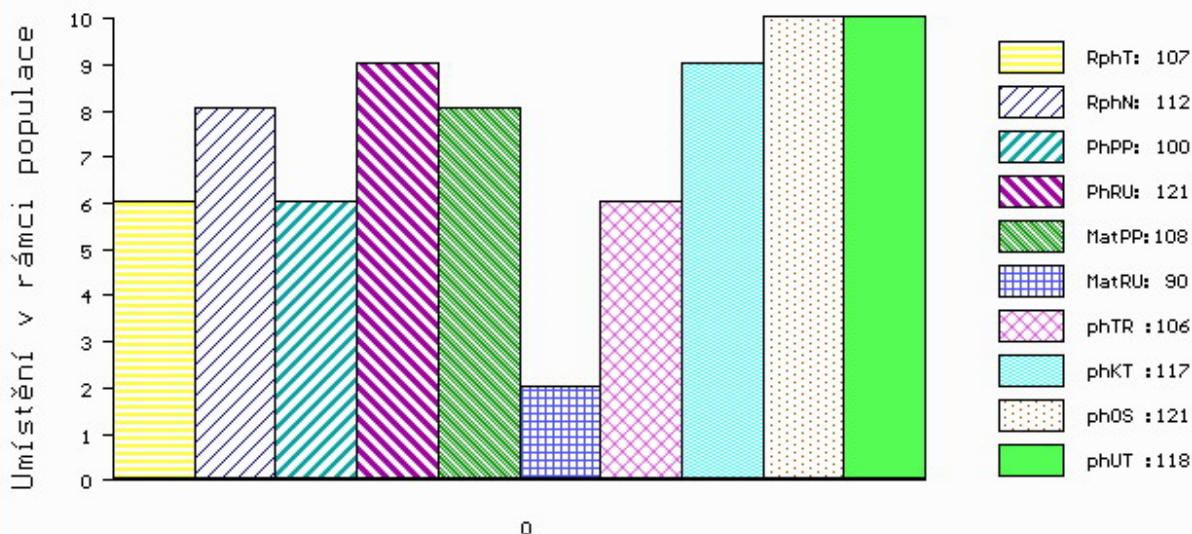
MATKA 321367 931 CZ ELCA Z RANČIC 11U 326000321367931
 OMM ZAA 379 JARDA AGROKIWI 040591123329
 MM 184544 931 CZ AFR ELCA 7R 326000184544931
 MMM 4815 117 CZ FINESA ELCON 5H 096117004815

Vlastní užitkovost: ve 120d: **225 kg** ve 210d: **357 kg** v 365d: **562 kg** / kříž: **132 cm**
 Přírustek v testu : **1541 g / 107** přírustek od narození: **1433 g / 112** šourek **40 cm**
 Věk při ZV **423** dní aktuálně k 27.03.15 hmotnost: **611 kg** výška v kříži: **134 cm**

PLEMENNÉ HODNOTY										LINEARNÍ HODNOCENÍ						
	pp	ru	pp	ru	TR	KT	OS	UT		Hmot	kříž	TR	KT	OS	UT	CE
BÝK	PE	100	121	ME	108	90	106	117	121	118						
MATKA	PE	105	116	ME	110	106	105	117	120	118	632	136	23	20	21	7 71
OTEC	PE	108	119	ME	99	73	106	114	116	116						

HODNOCEN: TR 6 / /10 KT / / OS / / UT Výsledek:

ÚROVEŇ PLEMENNÝCH HODNOT



č.kat:27 uš.číslo 000892240 031 CZ

Číslo : 855120 031 CZ ATÍK RED Z PĚČÍNA Číslo katalogu 28
 Dat.nar. : 25.02.2014 Plemeno : G100 Aberdeen Angus
 Chovatel : Lepša Vladimír, Pěčín
 Majitel : Lepša Vladimír, Pěčín

OOO 269 241 RED LCHMN GRAND CANYON 1244G 566481
 OO 269 246 RED LCC GRAND SLAM 1726J 655091
 MOO 371288 CA RED CJ'S HOBO SHEILA 371288

OTEC ZAA 679 PÁJA RED ET 398000542301031
 OMO 269 243 RED TOWAY ZAMA 148F 861098
 MO 941097 CA RED HOWE MS.RUBA DDH 7H 941097
 MMO 898 721 CZ DER HOWE MS KUKUBA DDH 101F 898721

OOM 265 400 RED BHC STRYKER 778117
 OM ZAA 572 RED RIIS STRYKER 394 ET 85569-00394
 MOM 833006 CA RED FINE LINE CONTENDER 54E 833006

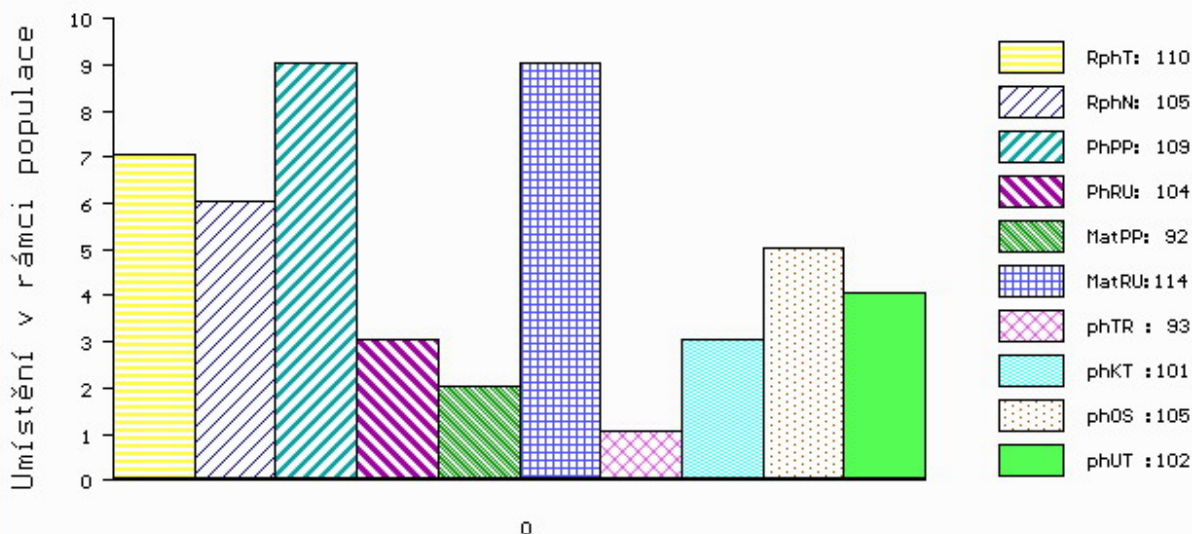
MATKA 291966 931 CZ RED 268000291966931
 OMM ZAA 461 KUNA RED 268281117342
 MM 197958 931 CZ RED 268000197958931
 MMM 110776 207 CZ RED 145207110776

Vlastní užitkovost: ve 120d: 209 kg ve 210d: 314 kg v 365d: 578 kg / kříž: 130 cm
 Přírustek v testu : 1650 g / 110 přírustek od narození: 1458 g / 105 šourek 39 cm
 Věk při ZV 421 dní aktuálně k 27.03.15 hmotnost: 610 kg výška v kříži: 133 cm

PLEMENNÉ HODNOTY										LINEARNÍ HODNOCENÍ							
	pp	ru	pp	ru	TR	KT	OS	UT	Hmot	kříž	TR	KT	OS	UT	CE		
BÝK	PE	109	104	ME	92	114	93	101	105	102							
MATKA	PE	114	103	ME	100	113	89	91	92	90	666	140	23	21	20	7	71
OTEC	PE	103	103	ME	86	112	99	108	112	108							

HODNOCEN: TR 6 / /10 KT / / OS / / UT Výsledek:

ÚROVEŇ PLEMENNÝCH HODNOT



č.kat:28 uš.číslo 000855120 031 CZ

Číslo : **874026 031 CZ MEWIL RED ACHILES 18C** Číslo katalogu 29
 Dat.nar. : 26.02.2014 Plemeno : G100 Aberdeen Angus
 Chovatel : Vráblik Miroslav, Ing., Trhové Sviny
 Majitel : Vráblik Miroslav, Ing., Trhové Sviny

OOO 270 923 RED SIX MILE AVIATOR 217P 1233058
 OO 270 922 RED SIX MILE SAKIC 832S 1332064
 MOO 1235695 CA RED SIX MILE SIERA 257P 1235695

OTEC PAA 027 MEWIL RED TEX 602X ET 045000691379031
 OMO 262 657 RED RD DIVIDEND 7F 905057
 MO 987511 CA RED T-K DIXIE 10J 987511
 MMO 660087 CA RED BRYLOR CHEROK 40X 660087

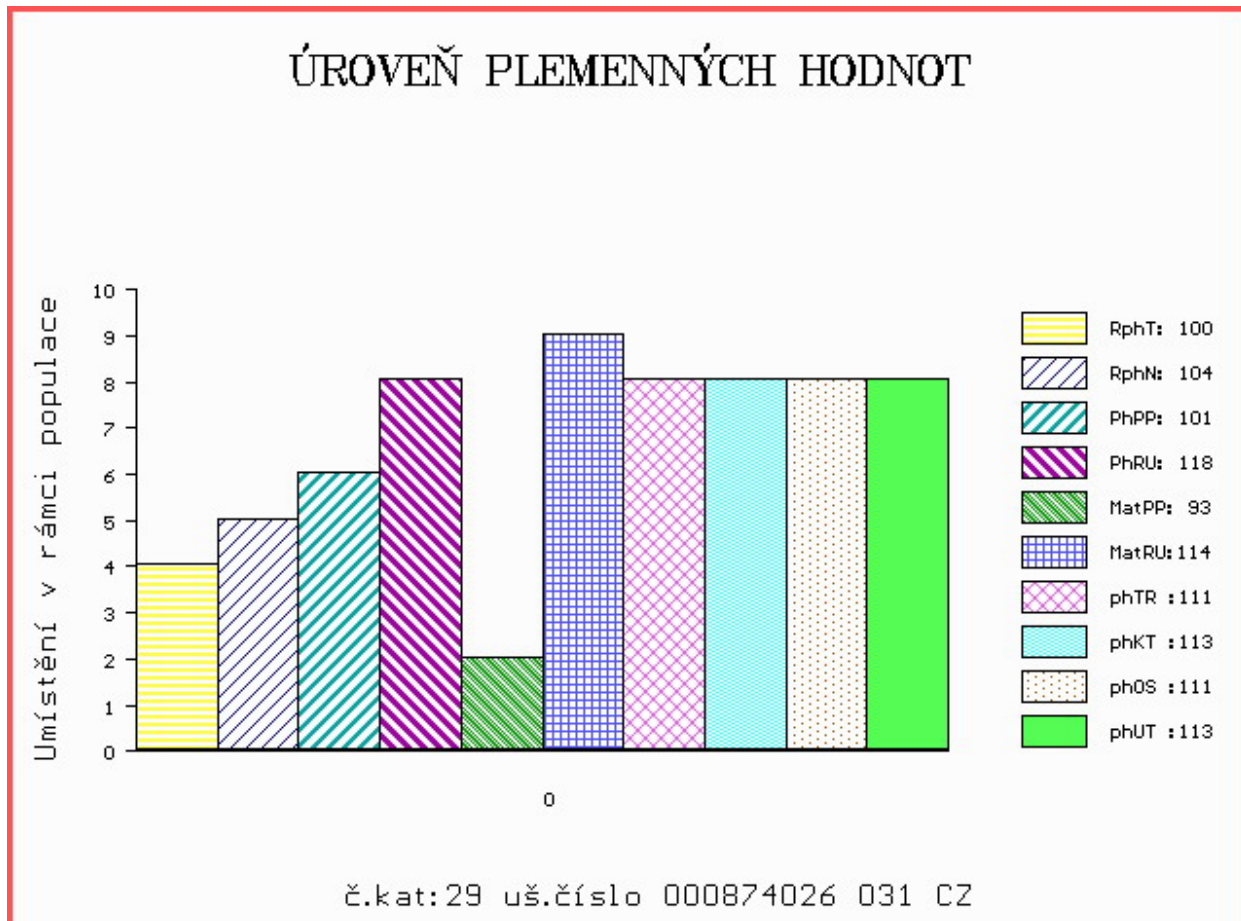
OOM ZAA 269 GINGER HILL GASTRONOM 21G 035117004521
 OM ZAA 392 JOŽKA 119L 035282047434
 MOM 19599 242 CZ PEGGY OF PLEASANT VISTA 32D 035242019599

MATKA 320807 931 CZ MEWIL QUEEN 17U 045000320807931
 OMM AAP 121 AFM GOBLÉN 027117002755
 MM 48721 931 CZ MEWIL QUEEN 24P 045000048721931
 MMM 6132 201 CZ WILBAR QUEEN IDELETTE 2C 045201006132

Vlastní užitkovost: ve 120d: **243 kg** ve 210d: **400 kg** v 365d: **594 kg** / kříž: **137 cm**
 Přírustek v testu : **1491 g / 100** přírustek od narození: **1510 g / 104** šourek **39 cm**
 Věk při ZV **420** dní aktuálně k 27.03.15 hmotnost: **633 kg** výška v kříži: **137 cm**

PLEMENNÉ HODNOTY										LINEARNÍ HODNOCENÍ							
	pp	ru	pp	ru	TR	KT	OS	UT	Hmot	kříž	TR	KT	OS	UT	CE		
BÝK	PE	101	118	ME	93	114	111	113	111	113							
MATKA	PE	93	119	ME	97	132	118	109	103	108	716	140	19	20	20	6	65
OTEC	PE	110	105	ME	91	94	105	115	118	117							

HODNOCEN: TR 8 / /10 KT / / OS / / UT Výsledek:



Číslo : **855123 031 CZ APOLLO RED TOPANGUS** Číslo katalogu 30
 Dat.nar. : 26.02.2014 Plemeno : G100 Aberdeen Angus
 Chovatel : Nechvátal Milan, Počátky
 Majitel : Nechvátal Milan, Počátky

OOO 269 241 RED LCHMN GRAND CANYON 1244G 566481
 OO 269 246 RED LCC GRAND SLAM 1726J 655091
 MOO 371288 CA RED CJ'S HOBO SHEILA 371288

OTEC ZAA 679 PÁJA RED ET 398000542301031
 OMO 269 243 RED TOWAY ZAMA 148F 861098
 MO 941097 CA RED HOWE MS.RUBA DDH 7H 941097
 MMO 898 721 CZ DER HOWE MS KUKUBA DDH 101F 898721

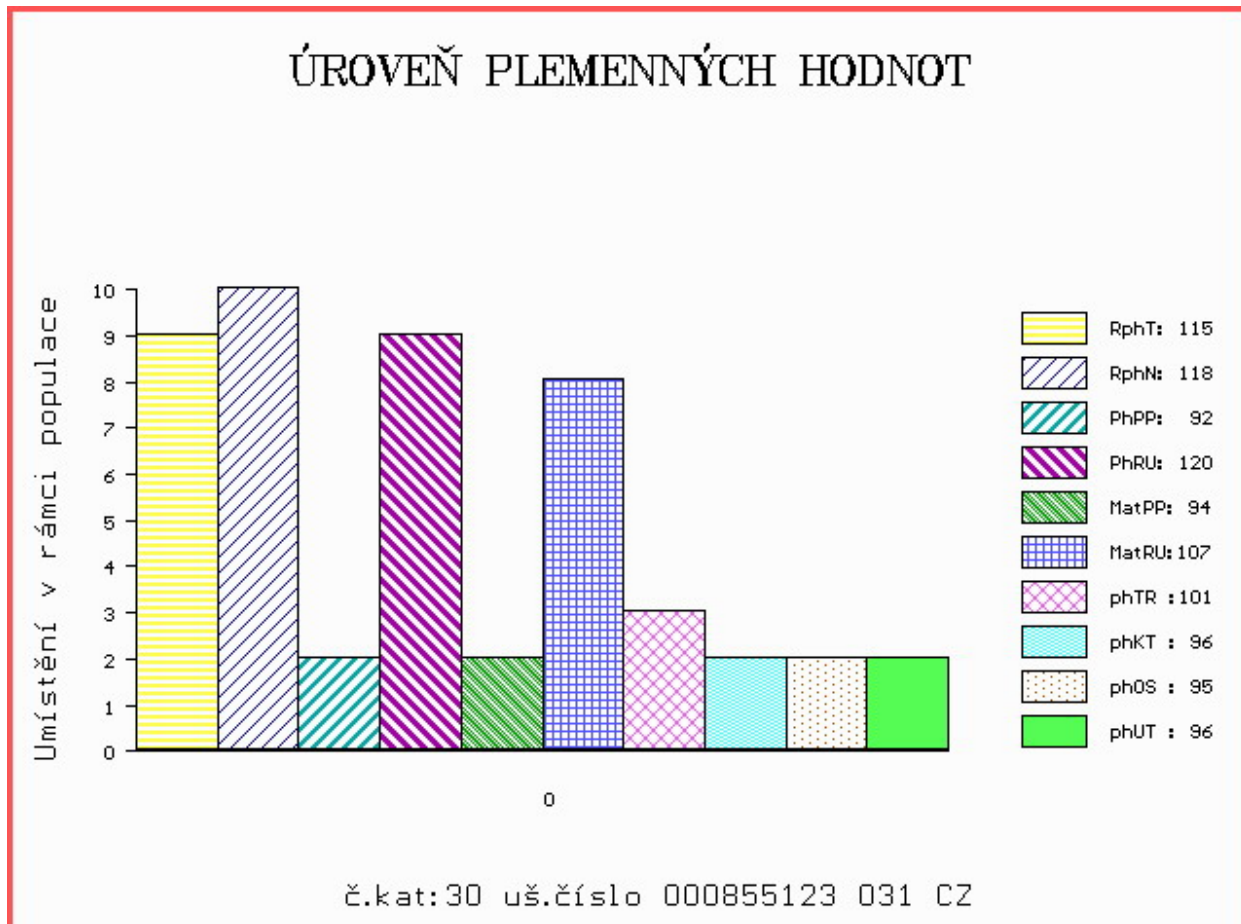
OOM 265 400 RED BHC STRYKER 778117
 OM ZAA 511 LEVHARD RED Z CUNKOVA ET 253031070326
 MOM 760237 CA RED BUCK VALLEY FANNY 48C 760237

MATKA 235935 961 CZ OTYLKA RED TEGRO 133000235935961
 OMM ZAA 342 AFM KARBON 027282043800
 MM 136905 204 CZ 133000136905204
 MMM 120641 204 CZ 133000120641204

Vlastní užitkovost: ve 120d: **194 kg** ve 210d: **298 kg** v 365d: **548 kg** / kříž: **131 cm**
 Přírustek v testu : **1633 g / 115** přírustek od narození: **1373 g / 118** šourek **38 cm**
 Věk při ZV **420** dní aktuálně k 27.03.15 hmotnost: **582 kg** výška v kříži: **134 cm**

PLEMENNÉ HODNOTY										LINEARNÍ HODNOCENÍ								
	pp	ru	ME	pp	ru	TR	KT	OS	UT	Hmot	kříž	TR	KT	OS	UT	CE		
BÝK	PE	92	120	ME	94	107	101	96	95	96								
MATKA	PE	93	133	ME	99	101	113	101	95	101	780	/	152	28	22	18	7	75
OTEC	PE	103	103	ME	86	112	99	108	112	108								

HODNOCEN: TR 6 / /10 KT / / OS / / UT Výsledek:



Číslo : **855124 031 CZ ALAN RED Z PĚČÍNA** Číslo katalogu 31
 Dat.nar. : 27.02.2014 Plemeno : G100 Aberdeen Angus
 Chovatel : Lepša Vladimír, Pěčín
 Majitel : Lepša Vladimír, Pěčín

OOO 271 970 THE MOSS EUROPA A118 182920100118
 OO 271 969 AULDHOUSEBURN KARLOS D218 580271400218
 MOO 59901057 UK WEDDERLIE KATREN Y057 BE059901057

OTEC ZAA 798 NIGHTINGALE RED PIPER H446 302307300446

OMO 271 971 MVF STOCKMAN 15K 1017417
 MO 302307500126 UK NIGHTINGALE PREC.PRINCESS B126 302307500126
 MMO 49700226 UK NIGHTINGALE PREC.PRINCESS Y226 WE049700226

OOM 262 500 TE MANIA VICEROY V342 VTM V342
 OM ZAA 691 TE MANIA RED LABEL ET VTM Z1023
 MOM 254 AU TE MANIA MITTAGONG V254 VTM V254

MATKA 375766 931 CZ RED 268000375766931

OMM ZAA 336 RED NORTHLINE LIKE A ROCK 1F 870563
 MM 132584 201 CZ LINDA RED Z PĚČÍNA 268000132584201
 MMM 4820 117 CZ FINESA RED MABEL 10H 096117004820

Vlastní užitkovost: ve 120d: **220 kg** ve 210d: **353 kg** v 365d: **602 kg** / kříž: **137 cm**
 Přírustek v testu : **1666 g / 103** přírustek od narození: **1555 g / 107** šourek **37 cm**
 Věk při ZV **419** dní aktuálně k 27.03.15 hmotnost: **647 kg** výška v kříži: **141 cm**

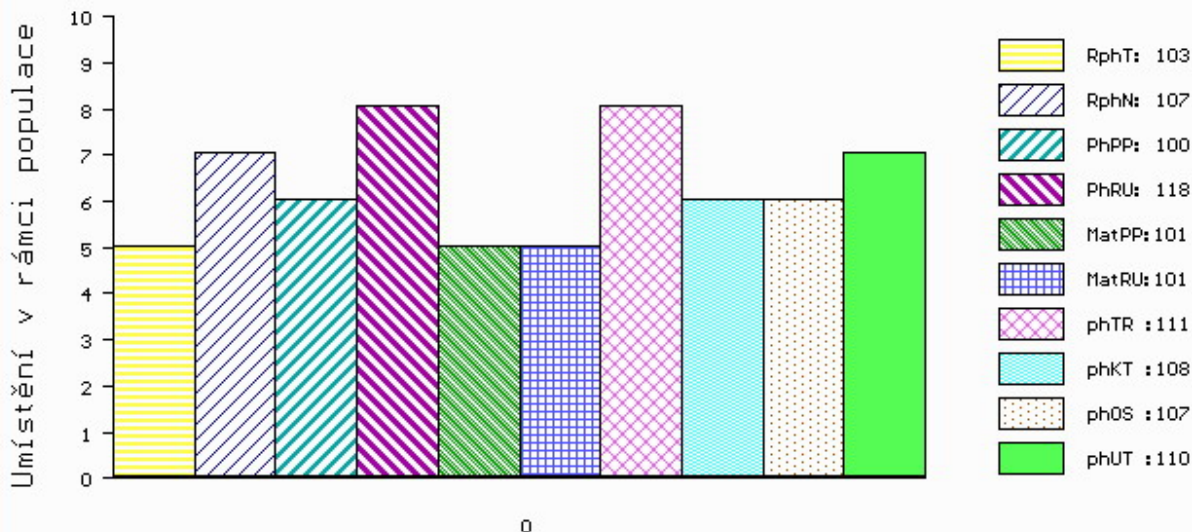
PLEMENNÉ HODNOTY

LINEARNÍ HODNOCENÍ

	pp	ru	pp	ru	TR	KT	OS	UT	Hmot	kříž	TR	KT	OS	UT	CE		
BÝK	PE	100	118	ME	101	101	111	108	107	110							
MATKA	PE	100	114	ME	105	114	95	98	99	99	736	138	24	20	19	7	70
OTEC	PE	104	115	ME	97	86	112	112	111	114							

HODNOCEN: TR 10 / /10 KT / / OS / / UT Výsledek:

ÚROVEŇ PLEMENNÝCH HODNOT



č.kat:31 uš.číslo 000855124 031 CZ

Číslo : **874028 031 CZ MEWIL ASTERIX 20C** Číslo katalogu 32
 Dat.nar. : 28.02.2014 Plemeno : G100 Aberdeen Angus
 Chovatel : Vráblik Miroslav, Ing., Trhové Sviny
 Majitel : Vráblik Miroslav, Ing., Trhové Sviny

OOO 270 923 RED SIX MILE AVIATOR 217P 1233058
 OO 270 922 RED SIX MILE SAKIC 832S 1332064
 MOO 1235695 CA RED SIX MILE SIERA 257P 1235695

OTEC PAA 027 MEWIL RED TEX 602X ET 045000691379031
 OMO 262 657 RED RD DIVIDEND 7F 905057
 MO 987511 CA RED T-K DIXIE 10J 987511
 MMO 660087 CA RED BRYLOR CHEROK 40X 660087

OOM 267 504 YOUNG DALE REAL DEAL 18K 1023568
 OM ZAA 515 YOUNG DALE TOUCH DOWN 36M 1119460
 MOM 757111 CA PAT LADY SANDRA 2C 757111

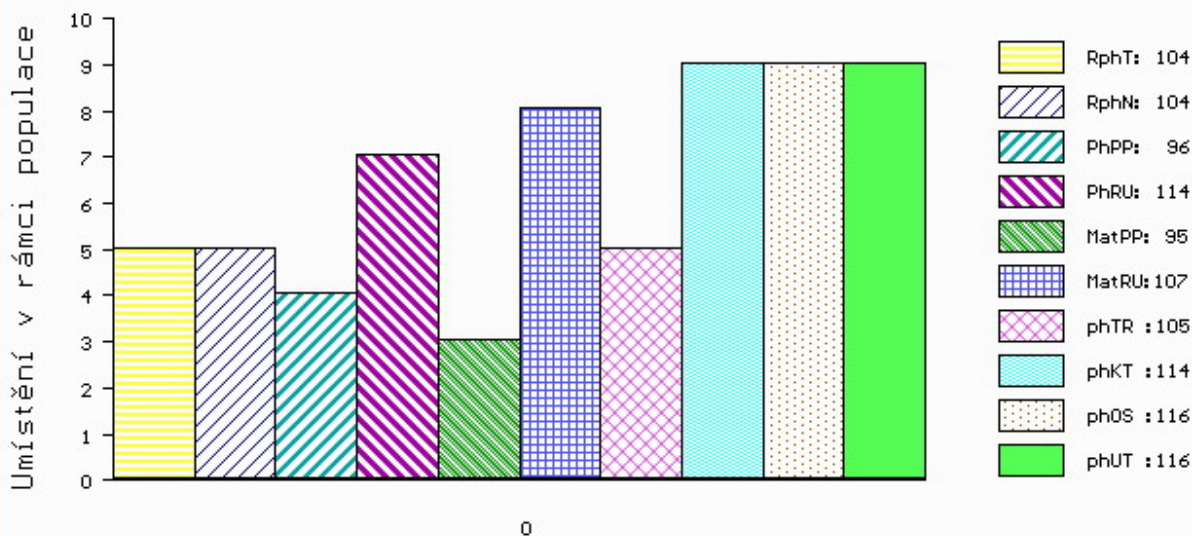
MATKA 320800 931 CZ MEWIL ERICA 6U 045000320800931
 OMM ZAA 211 KENOSEE PARK DIRECTOR 78D 801572
 MM 43662 242 CZ MEWIL PRIDE 146 J 045242043662
 MMM 4411 201 CZ YOUNG DALE PRIDE 21B 746266

Vlastní užitkovost: ve 120d: **227 kg** ve 210d: **376 kg** v 365d: **595 kg** / kříž: **135 cm**
 Přírustek v testu : **1666 g / 104** přírustek od narození: **1505 g / 104** šourek **40 cm**
 Věk při ZV **418** dní aktuálně k 27.03.15 hmotnost: **630 kg** výška v kříži: **138 cm**

PLEMENNÉ HODNOTY										LINEARNÍ HODNOCENÍ							
	pp	ru	pp	ru	TR	KT	OS	UT	Hmot	kříž	TR	KT	OS	UT	CE		
BÝK	PE	96	114	ME	95	107	105	114	116	116							
MATKA	PE	94	108	ME	98	120	109	108	106	109	712	141	20	21	18	7	66
OTEC	PE	110	105	ME	91	94	105	115	118	117							

HODNOCEN: TR 8 / /10 KT / / OS / / UT Výsledek:

ÚROVEŇ PLEMENNÝCH HODNOT



č.kat:32 uš.číslo 000874028 031 CZ

Číslo : **844882 031 CZ ASTEROID RED TOPANGUS** Číslo katalogu 33
 Dat.nar. : 04.03.2014 Plemeno : G100 Aberdeen Angus
 Chovatel : Nechvátal Milan, Počátky
 Majitel : Nechvátal Milan, Počátky

OOO 270 923 RED SIX MILE AVIATOR 217P 1233058
 OO 270 922 RED SIX MILE SAKIC 832S 1332064
 MOO 1235695 CA RED SIX MILE SIERA 257P 1235695

OTEC PAA 199 UNIMA RED ET 433000700968031
 OMO 262 657 RED RD DIVIDEND 7F 905057
 MO 987511 CA RED T-K DIXIE 10J 987511
 MMO 660087 CA RED BRYLOR CHEROK 40X 660087

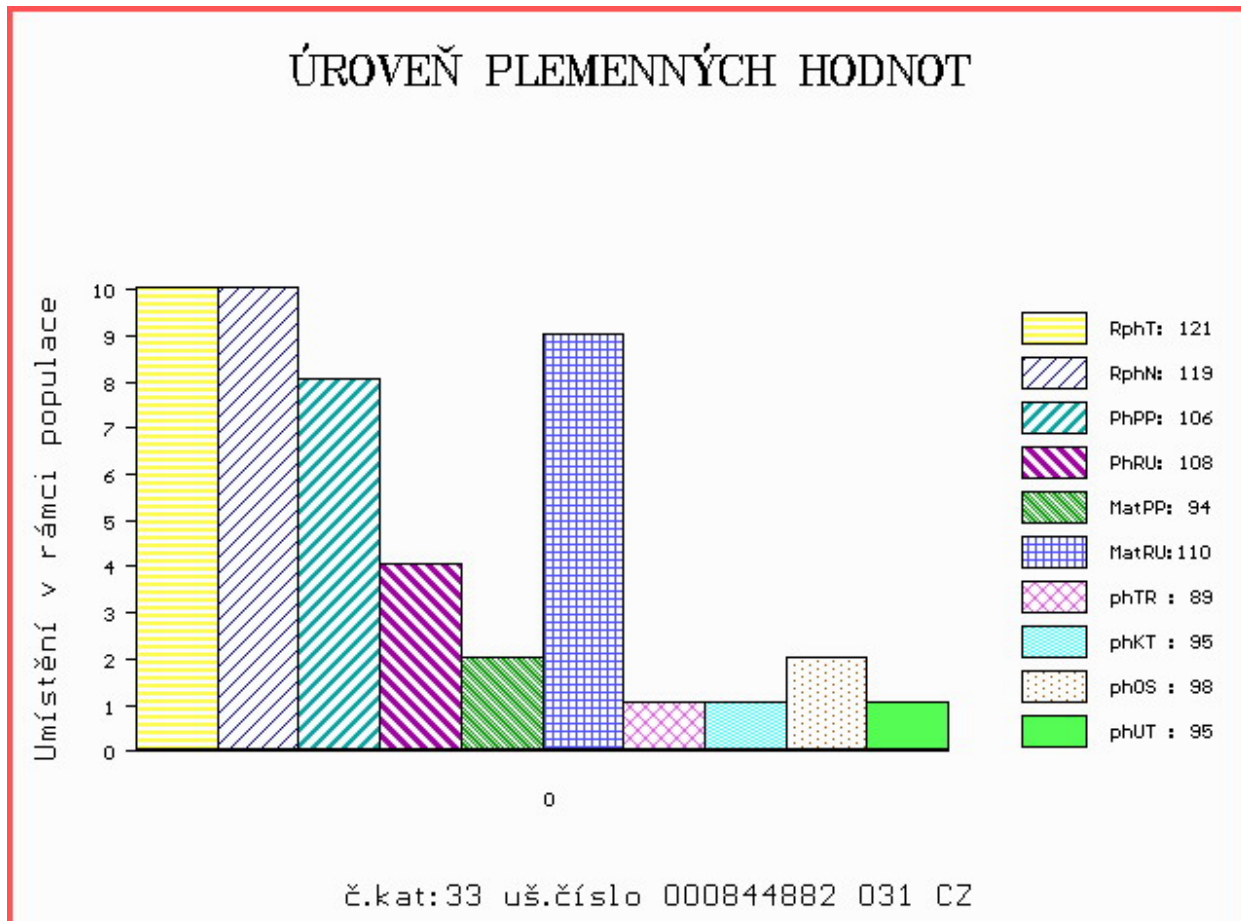
OOM 265 398 RED LCC HEAVEN OR BUST 1000B 385386
 OM ZAA 283 HAWKINS BRONZE 495436
 MOM 425091 CA KARA'S PRIDE MISS BETH 425091

MATKA 386155 961 CZ SANDRA RED TEGRO 133000386155961
 OMM ZAA 511 LEVHARD RED Z CUNKOVA ET 253031070326
 MM 272515 961 CZ ORNELA RED TEGRO 133000272515961
 MMM 50620 961 CZ 133000050620961

Vlastní užitkovost: ve 120d: **185 kg** ve 210d: **289 kg** v 365d: **550 kg** / kříž: **130 cm**
 Přírustek v testu : **1883 g / 121** přírustek od narození: **1441 g / 119** šourek **39 cm**
 Věk při ZV **414** dní aktuálně k 27.03.15 hmotnost: **595 kg** výška v kříži: **133 cm**

PLEMENNÉ HODNOTY										LINEARNÍ HODNOCENÍ							
	pp	ru	pp	ru	TR	KT	OS	UT	Hmot	kříž	TR	KT	OS	UT	CE		
BÝK	PE	106	108	ME	94	110	89	95	98	95							
MATKA	PE	110	112	ME	90	125	98	94	92	93	688	142	20	20	17	7	64
OTEC	PE	100	108	ME	101	89	97	112	117	112							

HODNOCEN: TR 6 / /10 KT / / OS / / UT Výsledek:



Číslo : **844884 031 CZ AMADEUS RED TOPANGUS** Číslo katalogu 34
 Dat.nar. : 12.03.2014 Plemeno : G100 Aberdeen Angus
 Chovatel : Nechvátal Milan, Počátky
 Majitel : Nechvátal Milan, Počátky

OOO 270 923 RED SIX MILE AVIATOR 217P 1233058
 OO 270 922 RED SIX MILE SAKIC 832S 1332064
 MOO 1235695 CA RED SIX MILE SIERA 257P 1235695

OTEC PAA 199 UNIMA RED ET 433000700968031
 OMO 262 657 RED RD DIVIDEND 7F 905057
 MO 987511 CA RED T-K DIXIE 10J 987511
 MMO 660087 CA RED BRYLOR CHEROK 40X 660087

OOM 270 368 LCC FIELD DAY A614N 937253
 OM ZAA 703 RESET RED ET 398000624477031
 MOM 830590 US SRN PENNY 2039 830590

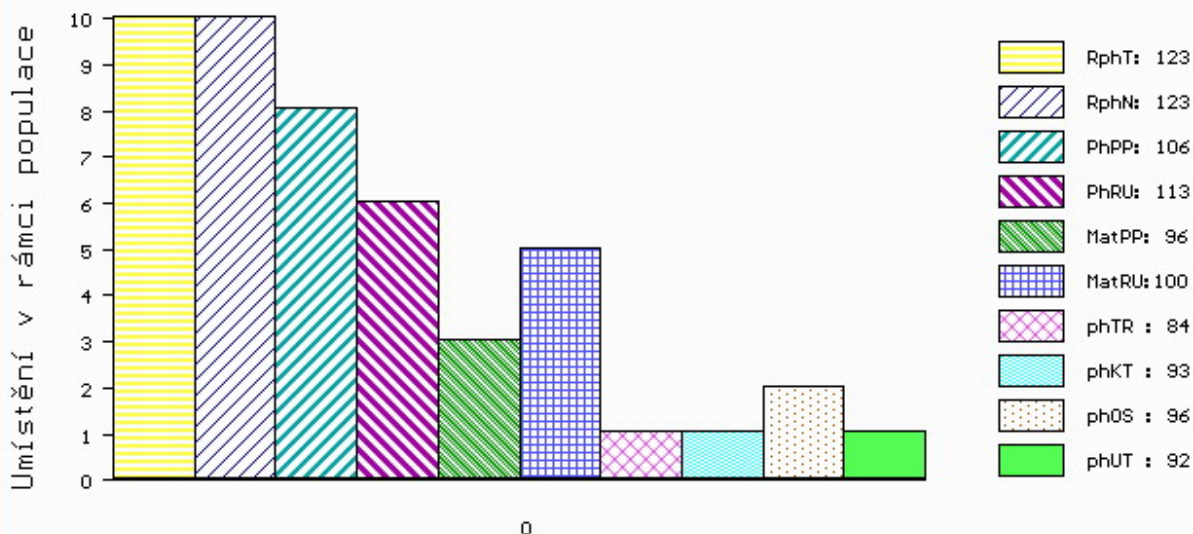
MATKA 468492 961 CZ ULTRA RED 399000468492961
 OMM ZAA 283 HAWKINS BRONZE 495436
 MM 386155 961 CZ SANDRA RED TEGRO 133000386155961
 MMM 272515 961 CZ ORNELA RED TEGRO 133000272515961

Vlastní užitkovost: ve 120d: **179 kg** ve 210d: **283 kg** v 365d: **562 kg** / kříž: **126 cm**
 Přírustek v testu : **1975 g / 123** přírustek od narození: **1479 g / 123** šourek **38 cm**
 Věk při ZV **406** dní aktuálně k 27.03.15 hmotnost: **597 kg** výška v kříži: **130 cm**

PLEMENNÉ HODNOTY				LINEARNÍ HODNOCENÍ													
	pp	ru		pp	ru	TR	KT	OS	UT	Hmot	kříž	TR	KT	OS	UT	CE	
BÝK	PE	106	113	ME	96	100	84	93	96	92							
MATKA	PE	112	114	ME	93	109	92	95	95	94	662	139	23	19	18	7	67
OTEC	PE	100	108	ME	101	89	97	112	117	112							

HODNOCEN: TR 5 / /10 KT / / OS / / UT Výsledek:

ÚROVEŇ PLEMENNÝCH HODNOT



č.kat:34 uš.číslo 000844884 031 CZ

Číslo : **607250 072 CZ ARIF POLFIN** Číslo katalogu 35
 Dat.nar. : 18.03.2014 Plemeno : G100 Aberdeen Angus
 Chovatel : Polfin eko valašská s.r.o. Újezd u V.K.
 Majitel : Polfin eko valašská s.r.o. Újezd u V.K.

OOO ZAA 453 KARMÍN RED 16M ET 035282053009
 OO ZAA 726 RUBEL RED ZDB 035000629088031
 MOO 57938 242 CZ KAROLÍNA RED ZDB 28M 035000057938242

OTEC ZAA 965 VÁNA RED Z RANČIC 326000791334031
 OMO ZAA 519 MILDA RED Z PĚČÍNA 268000049652031
 MO 184557 931 CZ RED REBECA Z RANČIC 9S 326000184557931
 MMO 48145 242 CZ FINESA RED REBECCA 5K 096242048145

OOM ZAA 249 2J TRIPLE THREAT 21F 877220
 OM ZAA 395 JAMAGATA 134L 035282047408
 MOM 1243 117 CZ 035117001243

MATKA 99881 972 CZ 339000099881972
 OMM ZAA 304 HASO 035517007448
 MM 34496 645 CZ 339000034496645
 MMM 508 117 CZ MEWIL ANN 8E 045117000508

Vlastní užitkovost: ve 120d: **225 kg** ve 210d: **323 kg** v 365d: **606 kg** / kříž: **138 cm**
 Přírůstek v testu : **2041 g / 118** přírůstek od narození: **1543 g / 119** šourek **40 cm**
 Věk při ZV **400** dní aktuálně k 27.03.15 hmotnost: **622 kg** výška v kříži: **138 cm**

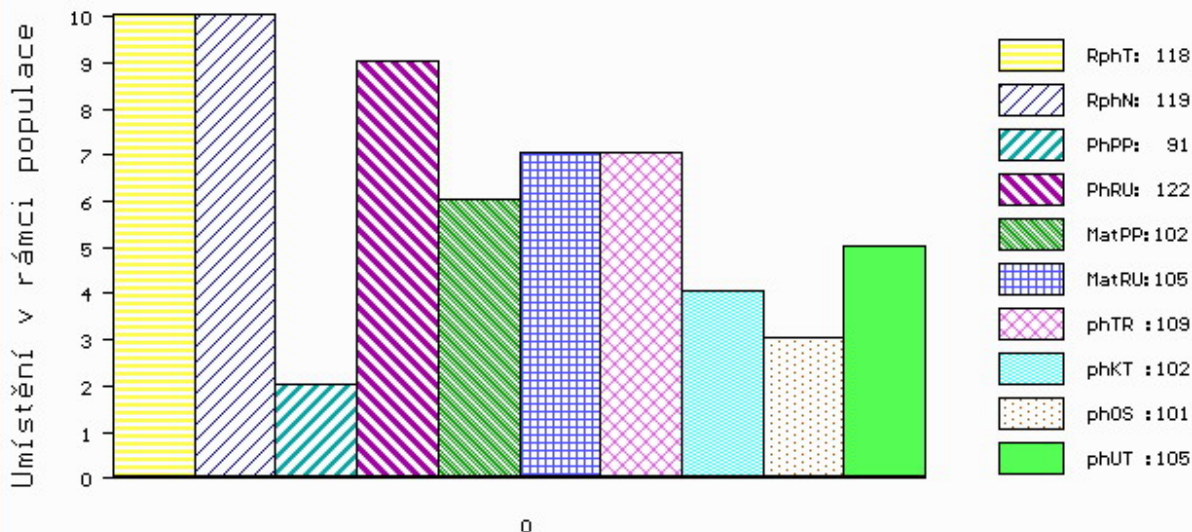
PLEMENNÉ HODNOTY

LINEARNÍ HODNOCENÍ

	pp	ru	pp	ru	TR	KT	OS	UT	Hmot	kříž	TR	KT	OS	UT	CE		
BÝK	PE	91	122	ME	102	105	109	102	101	105							
MATKA	PE	97	113	ME	93	109	109	100	97	101	735	143	23	19	17	6	65
OTEC	PE	98	118	ME	108	101	109	110	110	113							

HODNOCEN: TR 9 / /10 KT / / OS / / UT Výsledek:

ÚROVEŇ PLEMENNÝCH HODNOT



č.kat:35 uš.číslo 000607250 072 CZ

Číslo : **894274 031 CZ ANTONÍN Z PĚČINA** Číslo katalogu 36
 Dat.nar. : 23.03.2014 Plemeno : G100 Aberdeen Angus
 Chovatel : Lepša Vladimír, Pěčín
 Majitel : Lepša Vladimír, Pěčín

OOO 268 967 S A V 8180 TRAVELER 004 13512009
 OO 276 551 S A V NET WORTH 4200 14739204
 MOO 14140883 US S A V MAY 2410 14140883

OTEC ZAA 936 S A V SOLID GOLD 9187 16396545
 OMO 276 580 CAR TRACKER 305 14512959
 MO 15180024 US A C DUKE GIRL 57 15180024
 MMO 14563058 US A C DUKE GIRL 330 14563058

OOM 265 400 RED BHC STRYKER 778117
 OM ZAA 572 RED RIIS STRYKER 394 ET 85569-00394
 MOM 833006 CA RED FINE LINE CONTENDER 54E 833006

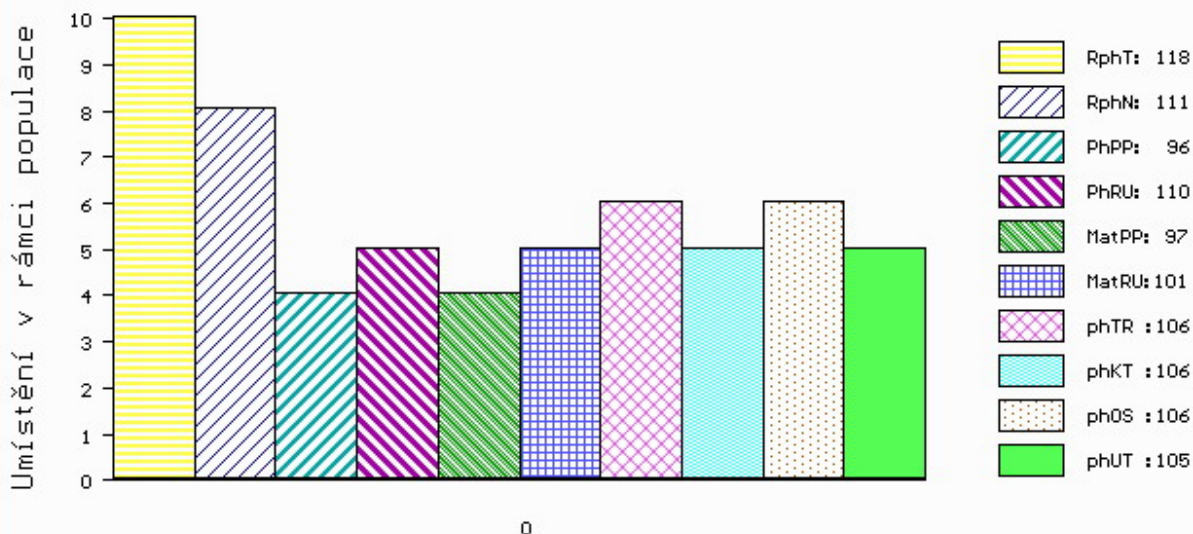
MATKA 458870 931 CZ 268000458870931
 OMM ZAA 461 KUNA RED 268281117342
 MM 48806 931 CZ 268000048806931
 MMM 2693 117 CZ ISLA BANK ROSETTE 39D 793314

Vlastní užitkovost: ve 120d: **175 kg** ve 210d: **327 kg** v 365d: **601 kg** / kříž: **133 cm**
 Přírustek v testu : **1958 g / 118** přírustek od narození: **1550 g / 111** šourek **38 cm**
 Věk při ZV **395** dní aktuálně k 27.03.15 hmotnost: **608 kg** výška v kříži: **133 cm**

PLEMENNÉ HODNOTY										LINEARNÍ HODNOCENÍ							
	pp	ru	pp	ru	TR	KT	OS	UT		Hmot	kříž	TR	KT	OS	UT	CE	
BÝK	PE	96	110	ME	97	101	106	106	106	105							
MATKA	PE	108	111	ME	94	111	105	101	100	100	616	139	24	19	18	6	67
OTEC	PE	84	102	ME	103	91	104	111	113	111							

HODNOCEN: TR 7 / /10 KT / / OS / / UT Výsledek:

ÚROVEŇ PLEMENNÝCH HODNOT



č.kat:36 uš.číslo 000894274 031 CZ

Číslo : **892246 031 CZ AMOR RED Z RANČIC 42C** Číslo katalogu 37
 Dat.nar. : 26.03.2014 Plemeno : G100 Aberdeen Angus
 Chovatel : Šebelka Milan, SZ, Rančice
 Majitel : Šebelka Milan, SZ, Rančice

OOO 262 687 RED NORTHLINE ROB ROY 122K 1035334
 OO ZAA 695 RED DMM BRYLOR THUMP 2T 1399230
 MOO 903849 CA RED STEN ESSENCE 42G 903849

OTEC ZAA 899 UREASA RED ET 398000717353031
 OMO 270 774 RED GEIS KNIGHT HAWK 14'02 1115960
 MO 360309 931 CZ RED ET 398000360309931
 MMO 1034248 CA RED GEIS PRINCESS 211'00 1034248

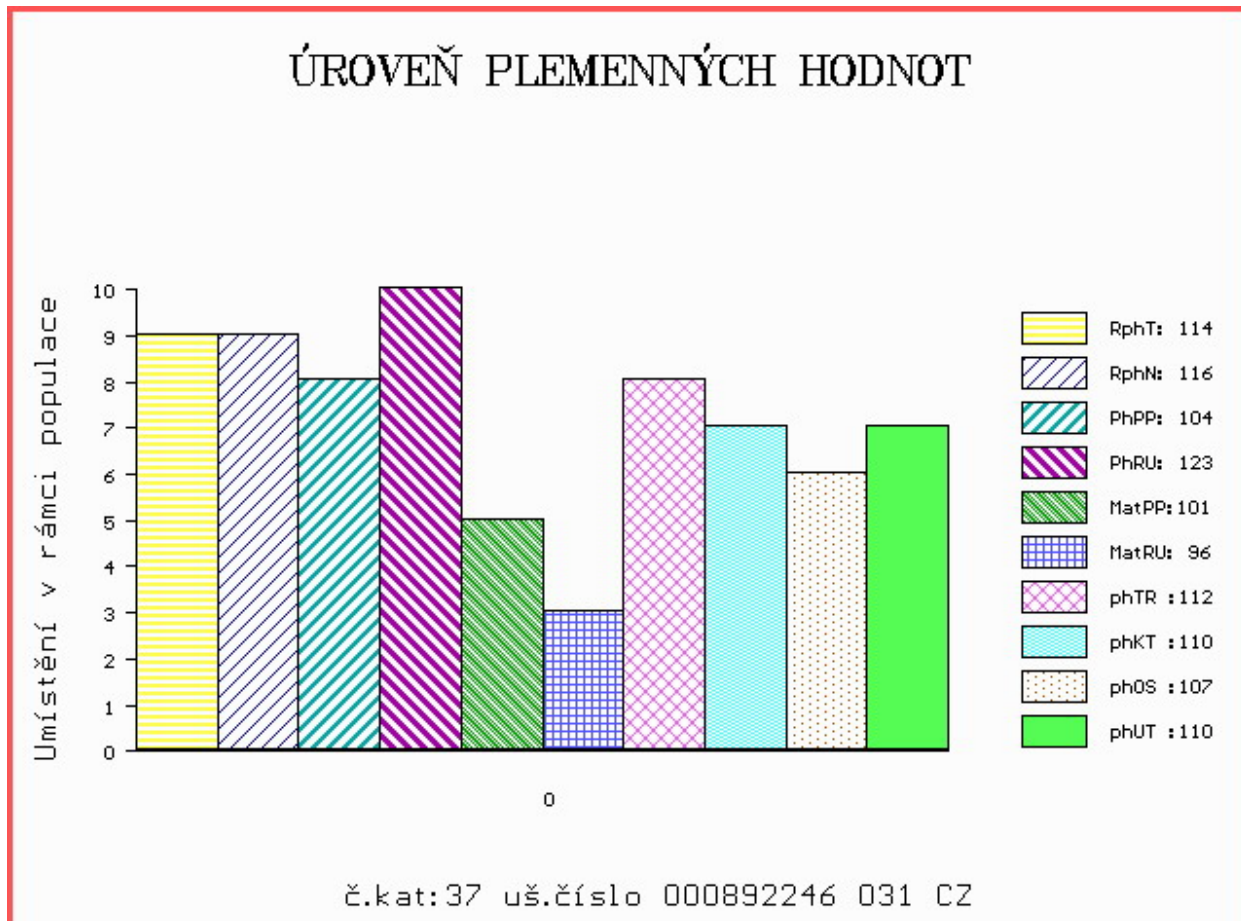
OOM ZAA 453 KARMÍN RED 16M ET 035282053009
 OM ZAA 726 RUBEL RED ZDB 035000629088031
 MOM 57938 242 CZ KAROLÍNA RED ZDB 28M 035000057938242

MATKA 403237 931 CZ RED DOMINA Z RANČIC 17X 326000403237931
 OMM ZAA 519 MILDÁ RED Z PĚČÍNA 268000049652031
 MM 321374 931 CZ DOMINA Z RANČIC 24U 326000321374931
 MMM 15736 931 CZ MÍLA Z RANČIC 4P 326000015736931

Vlastní užitkovost: ve 120d: **227 kg** ve 210d: **358 kg** v 365d: **601 kg** / kříž: **135 cm**
 Přírustek v testu : **1658 g / 114** přírustek od narození: **1541 g / 116** šourek **39 cm**
 Věk při ZV **392** dní aktuálně k 27.03.15 hmotnost: **603 kg** výška v kříži: **135 cm**

PLEMENNÉ HODNOTY										LINEARNÍ HODNOCENÍ						
	pp	ru	pp	ru	TR	KT	OS	UT		Hmot	kříž	TR	KT	OS	UT	CE
BÝK	PE	104	123	ME	101	96	112	110	107	110						
MATKA	PE	101	116	ME	102	118	99	100	100	100	706	141	27	22	21	7 77
OTEC	PE	108	119	ME	99	73	106	114	116	116						

HODNOCEN: TR 8 / /10 KT / / OS / / UT Výsledek:



Číslo : **552563 042 CZ ARSEN RED Z BŘÍNKOVA** Číslo katalogu 38
 Dat.nar. : 31.03.2014 Plemeno : G100 Aberdeen Angus
 Chovatel : Chládek Ivo,ing.,Břínkov
 Majitel : Chládek Ivo,ing.,Břínkov

OOO 265 400 RED BHC STRYKER 778117
 OO ZAA 572 RED RIIS STRYKER 394 ET 85569-00394
 MOO 833006 CA RED FINE LINE CONTENDER 54E 833006

OTEC PAA 276 USHER RED Z PĚČINA 268000766360031
 OMO ZAA 289 HANIBAL ET 119117005702
 MO 124790 207 CZ 145207124790
 MMO 4738 117 CZ 145117004738

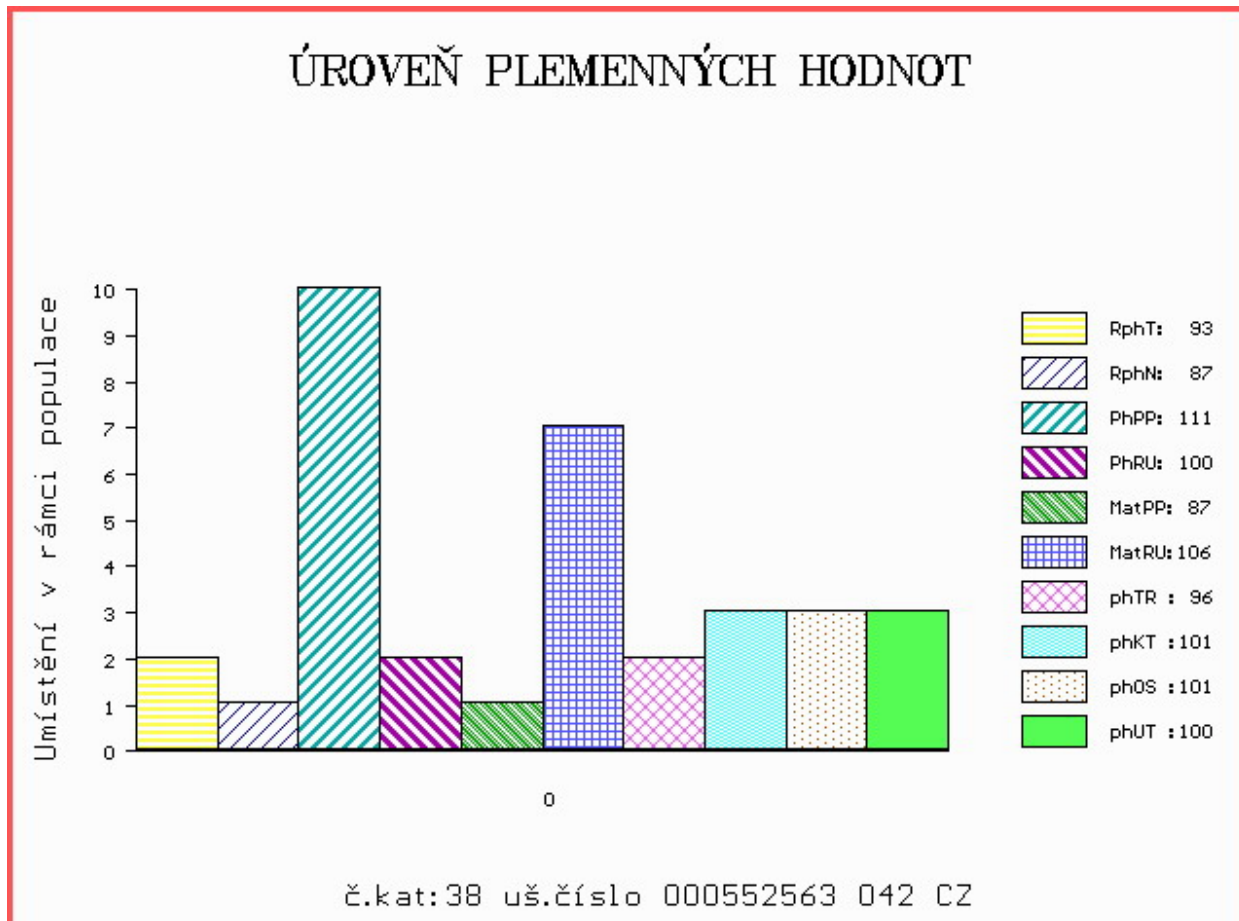
OOM 269 245 RED TER-RON MAMBO 28K 1013334
 OM AAP 718 PUK RED ET 398000542290031
 MOM 941097 CA RED HOWE MS.RUBA DDH 7H 941097

MATKA 401830 931 CZ RED 035000401830931
 OMM ZAA 336 RED NORTHLINE LIKE A ROCK 1F 870563
 MM 10863 931 CZ 20 N 035000010863931
 MMM 418 117 CZ ROSEBUD ZDB 61E 035117000418

Vlastní užitkovost: ve 120d: **197 kg** ve 210d: **306 kg** v 365d: **495 kg** / kříž: **128 cm**
 Přírustek v testu : **1375 g / 93** přírustek od narození: **1269 g / 87** šourek **37 cm**
 Věk při ZV **387** dní aktuálně k 27.03.15 hmotnost: **490 kg** výška v kříži: **128 cm**

PLEMENNÉ HODNOTY										LINEARNÍ HODNOCENÍ							
	pp	ru	pp	ru	TR	KT	OS	UT	Hmot	kříž	TR	KT	OS	UT	CE		
BÝK	PE	111	100	ME	87	106	96	101	101	100							
MATKA	PE	103	107	ME	92	96	105	110	110	109	630	140	25	21	18	7	71
OTEC	PE	107	102	ME	89	114	92	91	91	90							

HODNOCEN: TR 4 / / 7 KT / / OS / / UT Výsledek:



Býci vyřazení před základním výběrem

Číslo : **855122 031 CZ ABBOT RED Z PĚČÍNA** Číslo katalogu 39
 Dat.nar. : 26.02.2014 Plemeno : G100 Aberdeen Angus
 Chovatel : Lepša Vladimír, Pěčín
 Majitel : Lepša Vladimír, Pěčín

OOO 271 970 THE MOSS EUROPA A118 182920100118
 OO 271 969 AULDHOUSEBURN KARLOS D218 580271400218
 MOO 59901057 UK WEDDERLIE KATREN Y057 BE059901057

OTEC ZAA 798 NIGHTINGALE RED PIPER H446 302307300446
 OMO 271 971 MVF STOCKMAN 15K 1017417
 MO 302307500126 UK NIGHTINGALE PREC.PRINCESS B126 302307500126
 MMO 49700226 UK NIGHTINGALE PREC.PRINCESS Y226 WE049700226

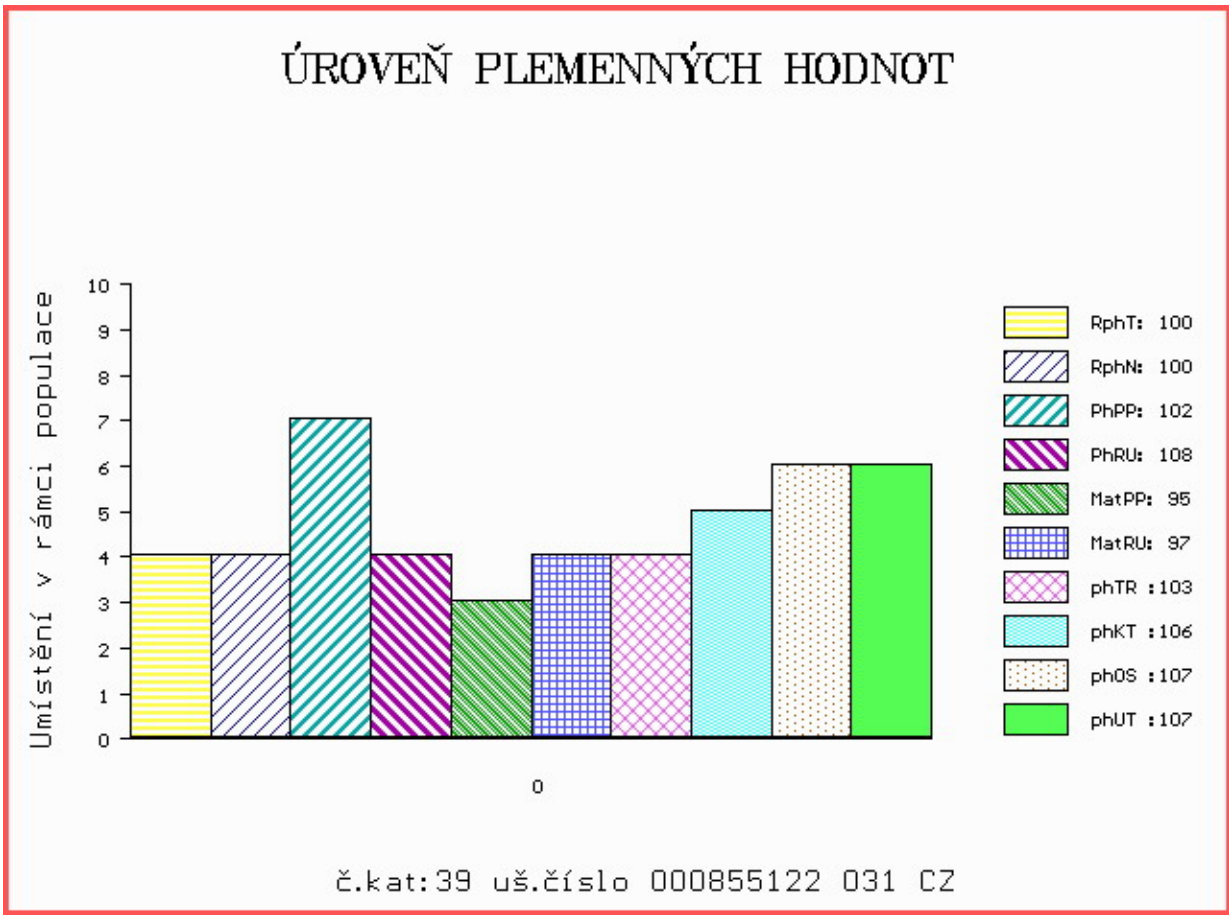
OOM 270 208 RED LCC SASKATOON A777L 1128746
 OM ZAA 616 RED BAR 5 AR DYNAMITE 252R 1282348
 MOM 1122872 CA RED RAVENNA 12M 1122872

MATKA 375770 931 CZ RED 268000375770931
 OMM ZAA 334 LCHMN SHARPSHOOTER 1369 29AR0172
 MM 124787 207 CZ KRÁSKA RED VODŇANSKÁ 145207124787
 MMM 4737 117 CZ 145117004737

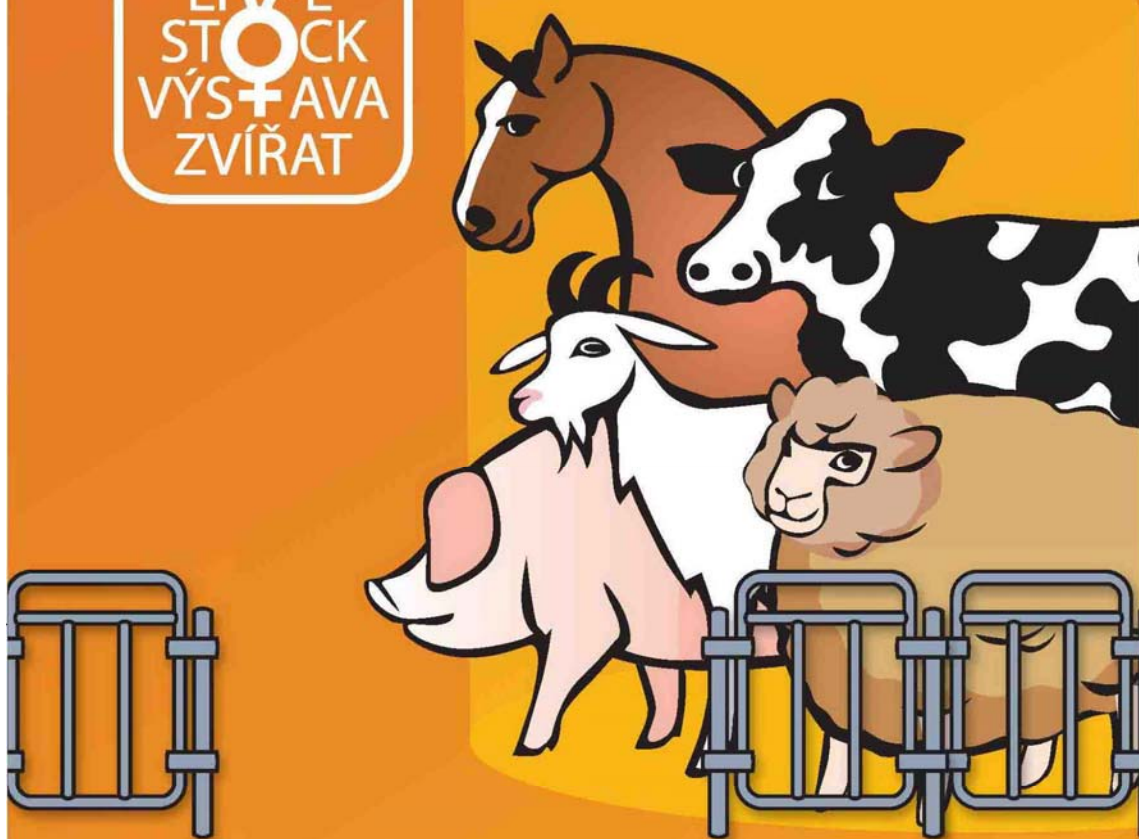
Vlastní užitkovost: ve 120d: **199** kg ve 210d: **334** kg v 365d: **562** kg / kříž: **133** cm
 Přírustek v testu : **1600** g / 100 přírustek od narození: **1464** g / 100 šourek **0** cm
 Věk při ZV **420** dní aktuálně k 27.03.15 hmotnost: **612** kg výška v kříži: **135** cm

PLEMENNÉ HODNOTY										LINEARNÍ HODNOCENÍ								
	pp	ru	pp	ru	TR	KT	OS	UT		Hmot	kříž	TR	KT	OS	UT	CE		
BÝK	PE	102	108	ME	95	97	103	106	107	107								
MATKA	PE	97	100	ME	96	106	82	90	91	89	668	/	141	25	20	20	7	72
OTEC	PE	104	115	ME	97	86	112	112	111	114								

HODNOCEN: TR 7 / /10 KT / / OS / / UT Výsledek: **před ZV-varle**



LIVE
STOCK
VÝS+AVA
ZVÍŘAT



**NÁRODNÍ VÝSTAVA HOSPODÁŘSKÝCH
ZVÍŘAT A ZEMĚDĚLSKÉ TECHNIKY**
25.-28.6.2015 BRNO – VÝSTAVIŠTĚ

Souběžně konané akce:



PROPET

www.vystavazvirat.cz



Central
European
Exhibition
Centre

BVV



Veletřhy
Brno