

# KATALOG ZÁKLADNÍHO VÝBĚRU

dne 26.4.2015

**Tůmová Anna ing., M. Lázně**

začátek cca 09,30 hod.

Č.   k.	Číslo býčka	OTEC st.reg.	DATUM NAROZENÍ	PLEM	HM. KŘ. kg cm	Přír.od nar. g RPH	CHOVATEL
1   572666	041 CZ	ZAA 726	23.02.14	G100	544 133	1274 g 114	Tůmová Anna ing., M. Lázně
2   572672	041 CZ	ZAA 726	28.02.14	G100	570 134	1355 g 111	Tůmová Anna ing., M. Lázně
3   572683	041 CZ	ZAA 680	28.03.14	G100	510 134	1280 g 104	Tůmová Anna ing., M. Lázně

**Plemenné hodnoty uvedené v katalogu jsou spočítány k 31.3.2015**



<b><u>Sekretariát:</u></b> ČSCHMS Praha Těšnov 17 11705 Praha 1 Mobil : +420 724 007 860 Telefon : +420 221 812 865 E-mail : <a href="mailto:info@cschms.cz">info@cschms.cz</a>	<b><u>Ředitel PK</u></b> <i>Kopecký Jan</i> Osík 201 569 67 Osík u Litomyšle Mobil : +420 724 007 862 Telefon : +420 461 612 809 E-mail : <a href="mailto:kopecky@cschms.cz">kopecky@cschms.cz</a>	<b><u>Adresa PK</u></b> <i>Stará Anna</i> Osvoboditelů 35/9 410 02 Lovosice Mobil : +420 724 073 641 E-mail : <a href="mailto:stara@cschms.cz">stara@cschms.cz</a>
--	---	--

<i>Den</i>	<i>Datum</i>	<i>Začátek</i> *	<i>OPB , chovatel</i>	<i>Ks**</i>	<i>Plemena</i>	<i>Dražba</i>
Pondělí	20.4.2015	9,00	<i>OPB Janovice</i>	34	AA,HE,CH,LI,MS	<i>hodinu po skončení ZV</i>
		15,00	<i>Reinold Manfred,Stará Červená Voda</i>	4	MS	x
		16,00	<i>ZD Agroholding Bernartice</i>	1	PI	x
Úterý	21.4.2015	8,00	<i>OPB Cunkov</i>	60	LI	<i>hodinu po skončení ZV</i>
		16,00	<i>Farma Kozák s.r.o.</i>	1	LI	x
		16,30	<i>Dvořák Karel,Starcova Lhota</i>	3	LI	
		17,00	<i>Kačírek Pavel,Nový Kostelec</i>	1	LI	x
Středa	22.4.2015	9,00	<i>OPB Cunkov</i>	39	AA,CH	<i>hodinu po skončení ZV</i>
		16,00	<i>Bartůněk Karel, Přílepov</i>	2	HE	x
		17,00	<i>Žížala Josef ml.,Úročnice</i>	4	MS	x
Čtvrtek	23.4.2015	9,00	<i>OPB Cunkov</i>	41	BA,BM,HE,MS,PI,SA	<i>hodinu po skončení ZV</i>
		16,00	<i>Bouda Petr ing.,Voděrádky</i>	6	CH	x
		17,30	<i>Zobal Vlastimil,Bor u Březnice</i>	5	CH	x
Pátek	24.4.2015	9,00	<i>OPB Měcholupy</i>	48	AA,BA,HE,MS,	<i>hodinu po skončení ZV</i>
		13,00	<i>Měcholupská zemědělská a.s.</i>	5	CH,MS	x
		17,00	<i>Nejdl Martin,Kvaslice</i>	2	AA	x
		17,00	<i>Nejdl Zdeněk,Kvaslice</i>	3	AA	x
Sobota	25.4.2015	9,00	<i>Kubík Dušan,Třebčice</i>	1	HE	x
		10,00	<i>Šumavský angus spol.s r.o.Soběsuky</i>	26	AA	x
		15,00	<i>Žaloudek Roman,Ptenín</i>	2	SS	x
		16,00	<i>Vacík Václav,Roupov</i>	15	GA,SS	x
Neděle	26.4.2015	8,00	<i>Šuranský Jaroslav,Otín,Planá u M.L.</i>	4	CH	x
		9,30	<i>Tůmová Anna ing.,M.Lázně</i>	3	AA	x
		12,00	<i>Chlupáčková Hana,Ing.,Ležnice</i>	3	MS	x
			<i>UFARMA spol s.r.o.,Čistá u R.-Ležnice</i>	1	CH	x
		13,00	<i>Danko Jan, Lobzy</i>	6	CH	x
		15,00	<i>Vaňousek Vladimír,farma Javorná</i>	6	SA	x
		17,00	<i>MORAVIA ZL Cheb spol sro.,Kopanina</i>	5	AA	x
Pondělí	27.4.2015	9,00	<i>OPB Kundratice</i>	56	AA,CH,LI,MS,	<i>hodinu po skončení ZV</i>
		12,00	<i>Zatloukal Jan,Velké Dvorce</i>	7	CH	x
		16,00	<i>Černý Josef Ing.,Raková</i>	1	CH	x
		17,00	<i>Nováková Hana,Sirá</i>	4	CH	x
Úterý	28.4.2015	9,00	<i>OPB H.Jadruž</i>	23	CH,MS	<i>hodinu po skončení ZV</i>
		13,00	<i>Skalický J.,Libnov</i>	19	AA	x
Středa	29.4.2015	9,00	<i>OPB Benešov</i>	52	CH	<i>hodinu po skončení ZV</i>
Čtvrtek	30.4.2015	9,00	<i>OPB Benešov</i>	34	BA,LI,PI	<i>hodinu po skončení ZV</i>
		16,00	<i>Farma Kaliště s.r.o.Č.Libchavy</i>	7	LI	x
Pátek	1.5.2015	8,00	<i>Antoš Jiří,Kopidno</i>	2	CH	x
		10,00	<i>Lainka B.,farma Zdoňov</i>	4	MS	x
		12,00	<i>Zuzánek J.,ing,Bernartice</i>	3	CH	x
		14,00	<i>Zemědělská a.s.Výšina</i>	2	LI	x
Sobota	2.5.2015	8,00	<i>MU Brno - ŠZP Žabčice</i>	3	GS,MS,SA	x
		9,00	<i>Agrochyt s.r.o.Mohelno</i>	1	MS	x
		10,00	<i>Poláková Zdenka,Dolní Libochová</i>	2	MS	x
		10,30	<i>Hatlák Vlastimil,Meziboří</i>	10	CH	x
		12,30	<i>Statek Mitrov,a.s.</i>	14	AA	x
		14,30	<i>Hrtús Miroslav,Mírovka</i>	2	BA	x
		15,30	<i>ZD Pozovice</i>	12	CH	x
Neděle	3.5.2015	8,00	<i>Šeda J.,Helvíkovice</i>	5	LI	x
		9,00	<i>Paďour Leopold,Lukavice</i>	2	BA	x
		11,00	<i>Fišar Filip.,Lhotka</i>	3	LI	x
		15,00	<i>Montážně obchodní firma s.r.o.,B.Mlýn</i>	32	BB,GS,LI,PP,UU,VV	x

Den	Datum	Začátek *	OPB , chovatel	Ks*	Plemena	Dražba
Pondělí	4.5.2015	9,00	OPB Benešov	38	MS	hodinu po skončení ZV
		14,30	Družstvo Velký Újezd	7	CH	x
		16,00	Sumega Petr, Heřmanice u Oder	1	MS	x
		16,30	VFU Brno ŠZP Nový Jičín	2	LI	x
Úterý	5.5.2015	9,00	OPB Benešov	19	AA,HE	hodinu po skončení ZV
		15,00	Minaříková Hana,Hluk	2	BA	x
		16,00	Dolňácko a.s.Hluk	1	BA	x
Středa	6.5.2015	9,00	OPB Osík	54	CH	hodinu po skončení ZV
Čtvrtek	7.5.2015	9,00	OPB Osík	24	LI,BM,HE,PI,PP	hodinu po skončení ZV
		15,00	Novotný Milan,Mezihoří	1	PP	x
Pátek	8.5.2015	9,00	Liponova a.s.,Lipoltice	34	CH	x
		15,00	Nečtinská zemědělská a.s.	38	LI	x
Sobota	9.5.2015	9,00	Zemědělská společnost Blšany	5	MS	x
		11,00	Družstvo vlastníků Libeň - Vtelno	4	CH	x
		13,30	Šilhanová Marie,Nová Ves	5	MS	x
		15,00	Šťastný Antonín,SZ,Vědllice	2	BA	x
		16,30	Hromas Jan,Stvolínky	2	AA	x
		17,30	Hodbod' Gustav,Libštát	1	GS	x
Neděle	10.5.2015	9,00	Farma Kaliště s.r.o.Č.Libchavy	6	LI	x
		12,00	VETLABFARM s.r.o.D.Dobrouč	11	AA	x
		15,00	Jaroš Zdeněk,Rosička	1	PI	x
Pondělí	11.5.2015	9,00	OPB Osík	32	AA,BA,MS	hodinu po skončení ZV
		16,00	Dvořák Josef,ing.,Telecí	10	AA	x
Úterý	12.5.2015	9,00	Marek Petr,Častonín	6	GS,BA	x
			Marková M.,Častonín	1	BA	x
		10,00	Kratochvíl David,Ing.,Horní Cerekev	1	MS	x
		11,00	Tegro s.r.o. Těšenov	13	AA	x
		14,00	Šašek Vl.,Rantířov	13	AA	x
		17,00	KLAS a.s. Číhošť	2	UU	x
Středa	13.5.2015	9,00	Habr František ml.,SZ,Báňovice	5	MS	x
		11,00	Egert Jiří,ing.,Lomnice n.Lužnicí	10	AA	x
		12,30	Tájek Jaroslav,Zvíkov	2	SA	x
		15,00	Farka Martin,Todně	8	LI	x
		17,00	Lepša Vladimír,Pěčín	1	MS	x
Čtvrtek	14.5.2015	9,00	ZD Brloh	21	AA,MS	x
		12,30	Placanda Jakub,Křenovice	1	MS	x
		13,00	Vondrušková Věra,Protivec	1	SA	x
		14,30	Kofroň Jan,Ing.,Radhostice	11	AA	x
		17,00	Kraml Eduard,Stachy	3	SA	x
Pátek	15.5.2015	9,00	Statek Kašperské Hory s.r.o.	4	MS	x
		10,30	Kubal Radek, Albrechtice	1	LI	x
		11,00	Kubal Petr,Podmokly	4	MS	x
		13,00	Valenta Petr,Budyně	2	MS	x
		14,00	Černěveský Háj s.r.o.	3	LI	x
		15,00	Maletická farma s.r.o.	5	CH,LI	x
		16,30	Diviš Miroslav,Láz	5	LI,MS	x

\* začátky ZV u chovatelů jsou orientační

\*\* počty býků na začátku odchovu

## Vysvětlivky ke zkratkám ve jménech v katalogu :

ET	- býček narozen po embryotrasferu
RED	- zbarvení red angus
P,V	- bezrohý / volný roh - heterozygot (MS,CH,LI,BA)
PP	- bezrohý – homozygot stanoven testem DNA (MS,CH,LI,BA)
R	- rohatý (MS)
+/+	- homozygot s alelami způsobujícími běžné osvalení (GS)
+/MH	- heterozygot s jednou alelou podmiňující dvojí osvalení (GS)
MH/MH	- homozygot - obě alely podmiňující dvojí osvalení (GS – oddíl „B“ PK )

### U matek plemene BA

Třída	Výška kříž (cm)	Hmotnost (kg)	RPH přímý efekt	RPH mat. efekt	RPH osvalení
SE	147 a více	800 a více	105 a vic	103 a vic	103 a vic
EC	147 a více	800 a více	105 a vic	pod 103	103 a vic
EM	147 a více	800 a více	pod 105	103 a vic	pod 103
CM	pod 147	pod 800	105 a vic	103 a vic	103 a vic
C1	pod 147	pod 800	105 a vic	pod 103	103 a vic
M1	pod 147	pod 800	pod 105	103 a vic	pod 103

### Popisky grafu úrovně plemenných hodnot

Jednotlivé plemenné hodnoty jsou rozděleny do pásem na základě výpočtu kvantilu normálního rozložení, které udávají, jak si konkrétní jedinec stojí v porovnání s průměrem populace plemenných býčků odchovaných v období 2010 - 2015.

pásma	Pozice býka v rámci populace	zkratka	Popis údaje v grafu
10	býk patří hodnotou RPH do 10 % nejlepších býků v daném ukazateli	<i>RphT</i>	RPH pro přírůstek v testu
9	býk patří hodnotou RPH do 20 % nejlepších býků v daném ukazateli	<i>RphN</i>	RPH pro životní přírůstek
8	býk patří hodnotou RPH do 30 % nejlepších býků v daném ukazateli	<i>RpPP</i>	RPH pro přímý efekt porody
7	býk patří hodnotou RPH do 40 % nejlepších býků v daném ukazateli	<i>RpRU</i>	RPH pro přímý efekt růst
6	býk patří hodnotou RPH do 50 % nejlepších býků v daném ukazateli	<i>MatPP</i>	RPH pro maternální efekt porody
5	býk patří hodnotou RPH do průměru býků v daném ukazateli	<i>MatRU</i>	RPH pro maternální efekt růst
4	býk patří hodnotou RPH do 60 % nejlepších býků v daném ukazateli	<i>phTR</i>	RPH pro lineární hodnocení těl. rámce
3	býk patří hodnotou RPH do 70 % nejlepších býků v daném ukazateli	<i>phKT</i>	RPH pro lineární hodnocení kap. těla
2	býk patří hodnotou RPH do 80 % nejlepších býků v daném ukazateli	<i>phOS</i>	RPH pro lineární hodnocení osvalení
1	býk patří hodnotou RPH do 90 % nejlepších býků v daném ukazateli	<i>phUT</i>	RPH pro lineární hodnocení užit. typ

### Hlavní selekční kritéria pro výběr do plemnitby na OPB a odchovu u chovatele

Hlavním selekčním kritériem bude pouze lineární hodnocení při základním výběru.

#### Důvody vyřazení před základním výběrem

- hodnocení tělesného rámce (1,2,3 body dle parametrů daného plemene)
- hodnocení bodů za hmotnost v 365 dnech (1,2,3 body dle parametrů daného plemene)
- nepředvedení býka k základnímu výběru na ohlávce nebo na vodící tyči
- na základě rozhodnutí majitele býka o jeho vyřazení
- zdravotní důvody (displazie varlat, apod.)

#### Důvody vyřazení při základním výběrem

- hodnocení délky těla (1,2,3 body dle parametrů daného plemene)
- hodnocení ukazatelů kapacity těla (1,2,3 body dle parametrů daného plemene)
- hodnocení ukazatelů osvalení (1,2,3 body dle parametrů daného plemene)
- hodnocení užitkové typu (1,2,3 body dle parametrů daného plemene)
- závažné vady exteriéru při základním výběru
- neodpovídající funkčnost končetin při základním výběru
- zdravotní důvody (displazie varlat, apod.)

## Reklamační řád pro základní výběry býků

Majitel odchovávaného býčka má právo podat reklamaci proti rozhodnutí výběrové komise (ČSCHMS). Tato reklamační může mít písemnou nebo ústní formu. Po skončení základního výběru býků vyzve předseda výběrové komise k podání případných protestů (reklamací). Reklamační se podává nejpozději do 60-ti minut od výzvy předsedy výběrové komise. Reklamační se podává předsedovi výběrové komise. Jménem majitele býka může jednat také zástupce OPB. Po vznesení reklamační následuje nové předvedení býka. Reklamační je podmíněna složením nevratné kauce 1000 Kč, přičemž polovina z této částky je určena pro provozovatele OPB a polovina pro ČSCHMS. Tato kauce musí být složena okamžitě v hotovosti v době podání reklamační předsedovi výběrové komise.

V případě shodného verdiktu výběrové komise a majitele býka je platný tento shodný verdikt.

V případě neshody mezi verdiktem výběrové komise a majitelem býka bude proveden nový základní výběr. Provedení nového základního výběru je podmíněno složením kauce 5000 Kč za každého reklamovaného býka. Kauce se skládá na účet ČSCHMS nejpozději do 10-ti kalendářních dnů ode dne provedení základního výběru. V případě, že nebudou peníze připsány na účet v daném termínu, platí původní verdikt výběrové komise a reklamační se dále neřeší. Nový základní výběr se uskuteční do 30-ti dnů od sporného výběru na místě, kde byla podána reklamační, pokud se obě strany nedohodnou jinak. Většinové složení komise nesmí být totožné se složením komise, která vynesla sporný verdikt. O složení komise rozhoduje ČSCHMS po dohodě s příslušným chovatelským klubem a Radou PK daného plemene. O závěru nového základního výběru je sepsán nový výběrový protokol. Proti tomuto rozhodnutí se již nelze dále odvolat. V případě, že je potvrzeno původní rozhodnutí výběrové komise, propadá kauce ve prospěch ČSCHMS, v opačném případě se vrací majiteli býka do 10-ti kalendářních dní od provedení nového základního výběru. Náklady spojené s novým základním výběrem nese strana, která při svém rozhodnutí či jednání nebyla v právu.

V každém případě se o reklamaci vede písemný zápis. Rozhodnutí výběrové komise se váže ke konkrétnímu zvířeti v konkrétním čase a není možno se na něj odvolávat v případných následných sporech. Schváleno výborem ČSCHMS dne 21.3.2006 v Hradištku pod Medníkem, změny schváleny VČS dne 6.9.2007.



<b>Sekretariát:</b> ČSCHMS Praha Těšnov 17 11705 Praha 1 Mobil : +420 724 007 860 Telefon : +420 221 812 865 E-mail : <a href="mailto:info@cschms.cz">info@cschms.cz</a>	<b>Ředitel PK</b> <i>Kopecký Jan</i> Osík 201 569 67 Osík u Litomyšle Mobil : +420 724 007 862 Telefon : +420 461 612 809 E-mail : <a href="mailto:kopeccky@cschms.cz">kopeccky@cschms.cz</a>	<b>Adresa PK</b> <i>Stará Anna</i> Osvoboditelů 35/9 410 02 Lovosice Mobil : +420 724 073 641 E-mail : <a href="mailto:stara@cschms.cz">stara@cschms.cz</a>
---	--	---

Číslo : **572666 041 CZ ACHILES DY** Číslo katalogu 1  
 Dat.nar. : 23.02.2014 Plemeno : G100 Aberdeen Angus  
 Chovatel : Tůmová Anna ing.,M.Lázně  
 Majitel : Tůmová Anna ing.,M.Lázně

OOO ZAA 334 LCHMN SHARPSHOOTER 1369 29AR0172  
 OO ZAA 453 KARMÍN RED 16M ET 035282053009  
 MOO 48141 242 CZ FINESA RED CHINNA 1K 096242048141

**OTEC ZAA 726 RUBEL RED ZDB 035000629088031**  
 OMO ZAA 283 HAWKINS BRONZE 495436  
 MO 57938 242 CZ KAROLÍNA RED ZDB 28M 035000057938242  
 MMO 50082 242 CZ IKARKA ZDB 71K 035242050082

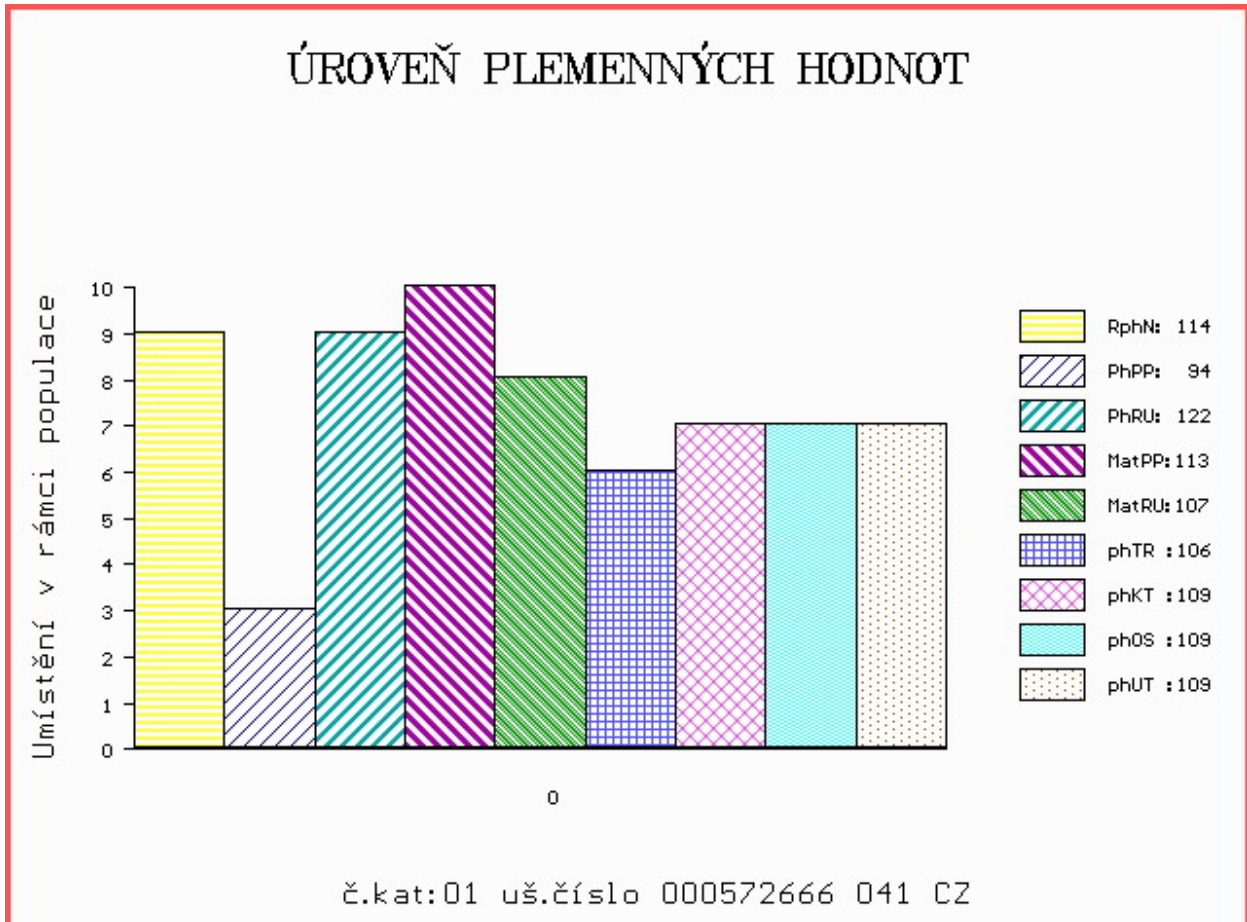
OOM ZAA 561 NEPELA RED AFM 027000515845031  
 OM ZAA 680 MEWIL PARVIS 216T 045000517587041  
 MOM 103723 309 CZ MEWIL QUEEN 211 N 045000103723309

**MATKA 154784 941 CZ ELVÍRA DY 407000154784941**  
 OMM ZAA 286 HARRY ABS 014117002340  
 MM 55331 931 CZ EVA ZDB 035000055331931  
 MMM 4527 117 CZ HEROINE ZDB 27G 035117004527

Vlastní užitkovost:ve 120d: **215 kg** ve 210d: **332 kg** v 365d: **478 kg** / kříž: **127 cm**  
 Přírustek od narození: **1274 g / 114** šourek **38 cm**  
 Věk při ZV **427** dní aktuálně k 24.03.15 hmotnost: **544 kg** výška v kříži: **133 cm**

PLEMENNÉ HODNOTY										LINEARNÍ HODNOCENÍ							
	pp	ru	pp	ru	TR	KT	OS	UT	Hmot	kříž	TR	KT	OS	UT	CE		
BÝK	PE	94	122	ME	113	107	106	109	109	109							
MATKA	PE	93	125	ME	107	110	102	110	111	110	714	138	26	21	20	7	74
OTEC	PE	96	126	ME	117	98	110	103	101	105							

HODNOCEN: TR 6 / / 6 KT / / OS / / UT Výsledek:



Číslo : **572672 041 CZ ATLAS DY** Číslo katalogu 2  
 Dat.nar. : 28.02.2014 Plemeno : G100 Aberdeen Angus  
 Chovatel : Tůmová Anna ing.,M.Lázně  
 Majitel : Tůmová Anna ing.,M.Lázně

OOO ZAA 334 LCHMN SHARPSHOOTER 1369 29AR0172  
 OO ZAA 453 KARMÍN RED 16M ET 035282053009  
 MOO 48141 242 CZ FINESA RED CHINNA 1K 096242048141

**OTEC ZAA 726 RUBEL RED ZDB 035000629088031**

OMO ZAA 283 HAWKINS BRONZE 495436  
 MO 57938 242 CZ KAROLÍNA RED ZDB 28M 035000057938242  
 MMO 50082 242 CZ IKARKA ZDB 71K 035242050082

OOM ZAA 561 NEPELA RED AFM 027000515845031  
 OM ZAA 680 MEWIL PARVIS 216T 045000517587041  
 MOM 103723 309 CZ MEWIL QUEEN 211 N 045000103723309

**MATKA 139677 941 CZ DORA DY 407000139677941**

OMM AAP 299 IGOR 035282045344  
 MM 144915 201 CZ 326201144915  
 MMM 4814 117 CZ FINESA QUEEN 4H 096117004814

Vlastní užitkovost: ve 120d: **237 kg** ve 210d: **336 kg** v 365d: **538 kg** / kříž: **134 cm**  
 Přírustek od narození: **1355 g / 111** šourek **40 cm**  
 Věk při ZV **422** dní aktuálně k 24.03.15 hmotnost: **570 kg** výška v kříži: **134 cm**

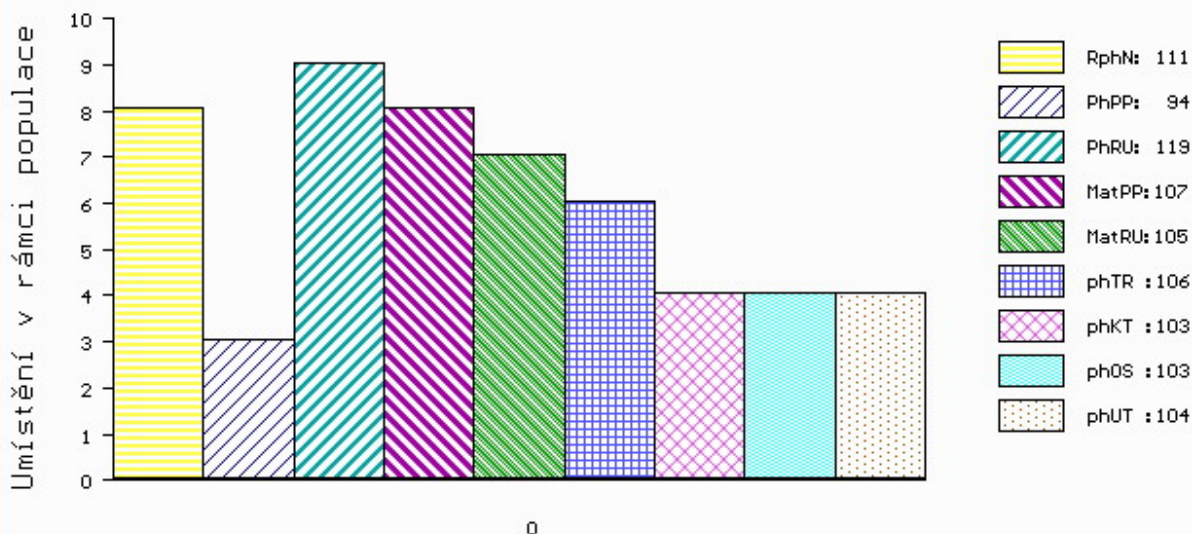
**PLEMENNÉ HODNOTY**

**LINEARNÍ HODNOCENÍ**

	pp	ru	pp	ru	TR	KT	OS	UT	Hmot	kříž	TR	KT	OS	UT	CE
BÝK PE	94	119	ME	107	105	106	103	103	104						
MATKA PE	94	108	ME	96	110	99	106	109	106	640	138	21	19	19	7 66
OTEC PE	96	126	ME	117	98	110	103	101	105						

HODNOCEN: TR 6 / / 9 KT / / OS / / UT Výsledek:

**ÚROVEŇ PLEMENNÝCH HODNOT**



č.kat:02 uš.číslo 000572672 041 CZ

Číslo : **572683 041 CZ ALIBABA RED DY** Číslo katalogu 3  
 Dat.nar. : 28.03.2014 Plemeno : G100 Aberdeen Angus  
 Chovatel : Tůmová Anna ing.,M.Lázně  
 Majitel : Tůmová Anna ing.,M.Lázně

OOO ZAA 451 KOLT 3M 035282053002  
 OO ZAA 561 NEPELA RED AFM 027000515845031  
 MOO 58118 242 CZ AFM RED REDFORD OF TOOL 41M 027000058118242

**OTEC ZAA 680 MEWIL PARVIS 216T 045000517587041**

OMO AAP 086 MEWIL FAUN 20F 045117002580  
 MO 103723 309 CZ MEWIL QUEEN 211 N 045000103723309  
 MMO 524 117 CZ MEWIL QUEEN 24E 045117000524

OOM ZAA 453 KARMÍN RED 16M ET 035282053009  
 OM ZAA 726 RUBEL RED ZDB 035000629088031  
 MOM 57938 242 CZ KAROLÍNA RED ZDB 28M 035000057938242

**MATKA 454030 931 CZ ULČA RED Z RANČIC 326000454030931**

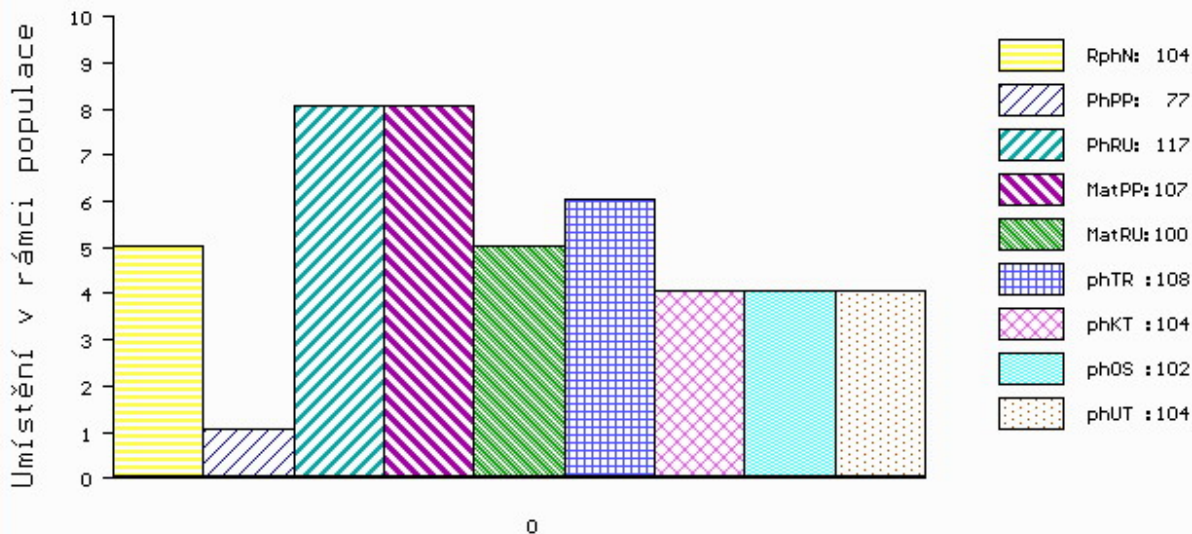
OMM ZAA 519 MILDA RED Z PĚČÍNA 268000049652031  
 MM 321370 931 CZ RED UTA Z RANČIC 14U 326000321370931  
 MMM 48131 931 CZ 11P 326000048131931

Vlastní užitkovost: ve 120d: **184 kg** ve 210d: **301 kg** v 365d: **516 kg** / kříž: **134 cm**  
 Přírustek od narození: **1280 g / 104** šourek **38 cm**  
 Věk při ZV **394** dní aktuálně k 24.03.15 hmotnost: **510 kg** výška v kříži: **134 cm**

PLEMENNÉ HODNOTY										LINEARNÍ HODNOCENÍ							
	pp	ru	pp	ru	TR	KT	OS	UT		Hmot	kříž	TR	KT	OS	UT	CE	
BÝK	PE	77	117	ME	107	100	108	104	102	104							
MATKA	PE	96	118	ME	98	90	103	96	94	95	730	138	24	19	18	6	67
OTEC	PE	87	121	ME	111	111	102	115	118	116							

HODNOCEN: TR 7 / / 8 KT / / OS / / UT Výsledek:

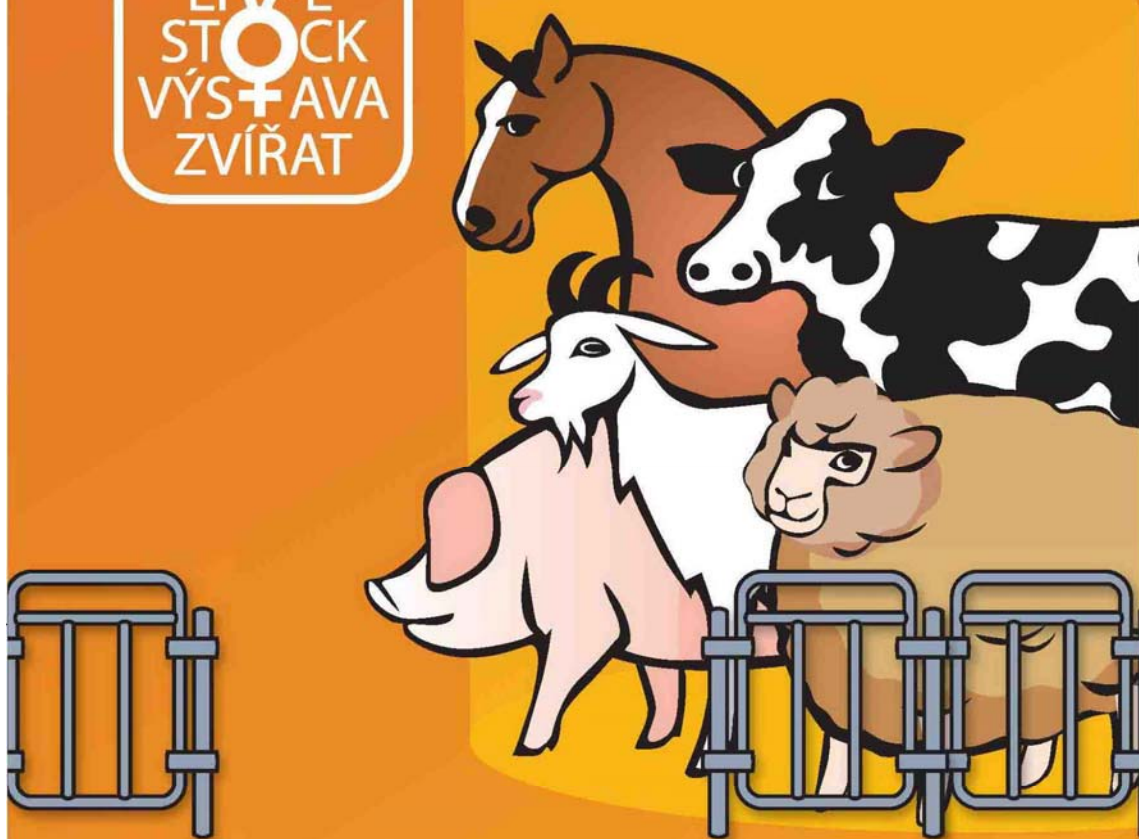
## ÚROVEŇ PLEMENNÝCH HODNOT



č.kat:03 uš.číslo 000572683 041 CZ



LIVE  
STOCK  
VÝS+AVA  
ZVÍŘAT



**NÁRODNÍ VÝSTAVA HOSPODÁŘSKÝCH  
ZVÍŘAT A ZEMĚDĚLSKÉ TECHNIKY**  
**25.-28.6.2015 BRNO – VÝSTAVIŠTĚ**

Souběžně konané akce:



**PROPET**

[www.vystavazvirat.cz](http://www.vystavazvirat.cz)



**C**entral  
**E**uropean  
**E**xhibition  
**C**entre

BVV



Veletřhy  
Brno