

KATALOG ZÁKLADNÍHO VÝBĚRU
dne 2.5.2015
Mendelova univerzita Brno-ŠZP Žabčice
začátek cca 08,00 hod.

Č. k.	Číslo býčka	OTEC st.reg.	DATUM NAROZENÍ	PLEM	HM. KŘ. kg cm	Přír.od nar. g RPH	CHOVATEL
1	621774 062 CZ	ZGS 116	24.01.14	K100	548 136	1219 g 94	Mendelova univ. Brno-ŠZP Žabčice
2	621806 062 CZ	ZSI 395	25.03.14	S100	616 137	1590 g 103	Mendelova univ. Brno-ŠZP Žabčice
3	621781 062 CZ	ZSA 137	31.01.14	Z100	600 138	1348 g 99	Mendelova univ. Brno-ŠZP Žabčice

Plemenné hodnoty uvedené v katalogu jsou spočítány k 31.3.2015



<p><u>Sekretariát:</u> ČSCHMS Praha Těšnov 17 11705 Praha 1 Mobil : +420 724 007 860 Telefon : +420 221 812 865 E-mail : info@cschms.cz</p>	<p><u>Ředitel PK</u> <i>Kopecký Jan</i> Osík 201 569 67 Osík u Litomyšle Mobil : +420 724 007 862 Telefon : +420 461 612 809 E-mail : kopeckv@cschms.cz</p>	<p><u>Adresa PK</u> <i>Stará Anna</i> Osvoboditelů 35/9 410 02 Lovosice Mobil : +420 724 073 641 E-mail : stara@cschms.cz</p>
---	--	---

<i>Den</i>	<i>Datum</i>	<i>Začátek</i> *	<i>OPB , chovatel</i>	<i>Ks**</i>	<i>Plemena</i>	<i>Dražba</i>
Pondělí	20.4.2015	9,00	<i>OPB Janovice</i>	34	AA,HE,CH,LI,MS	<i>hodinu po skončení ZV</i>
		15,00	<i>Reinold Manfred,Stará Červená Voda</i>	4	MS	x
		16,00	<i>ZD Agroholding Bernartice</i>	1	PI	x
Úterý	21.4.2015	8,00	<i>OPB Cunkov</i>	60	LI	<i>hodinu po skončení ZV</i>
		16,00	<i>Farma Kozák s.r.o.</i>	1	LI	x
		16,30	<i>Dvořák Karel,Starcova Lhota</i>	3	LI	
		17,00	<i>Kačírek Pavel,Nový Kostelec</i>	1	LI	x
Středa	22.4.2015	9,00	<i>OPB Cunkov</i>	39	AA,CH	<i>hodinu po skončení ZV</i>
		16,00	<i>Bartůněk Karel, Přílepov</i>	2	HE	x
		17,00	<i>Žížala Josef ml.,Úročnice</i>	4	MS	x
Čtvrtek	23.4.2015	9,00	<i>OPB Cunkov</i>	41	BA,BM,HE,MS,PI,SA	<i>hodinu po skončení ZV</i>
		16,00	<i>Bouda Petr ing.,Voděrádky</i>	6	CH	x
		17,30	<i>Zobal Vlastimil,Bor u Březnice</i>	5	CH	x
Pátek	24.4.2015	9,00	<i>OPB Měcholupy</i>	48	AA,BA,HE,MS,	<i>hodinu po skončení ZV</i>
		13,00	<i>Měcholupská zemědělská a.s.</i>	5	CH,MS	x
		17,00	<i>Nejdl Martin,Kvaslice</i>	2	AA	x
		17,00	<i>Nejdl Zdeněk,Kvaslice</i>	3	AA	x
Sobota	25.4.2015	9,00	<i>Kubík Dušan,Třebčice</i>	1	HE	x
		10,00	<i>Šumavský angus spol.s r.o.Soběsuky</i>	26	AA	x
		15,00	<i>Žaloudek Roman,Ptenín</i>	2	SS	x
		16,00	<i>Vacík Václav,Roupov</i>	15	GA,SS	x
Neděle	26.4.2015	8,00	<i>Šuranský Jaroslav,Otín,Planá u M.L.</i>	4	CH	x
		9,30	<i>Tůmová Anna ing.,M.Lázně</i>	3	AA	x
		12,00	<i>Chlupáčková Hana,Ing.,Ležnice</i>	3	MS	x
			<i>UFARMA spol s.r.o.,Čistá u R.-Ležnice</i>	1	CH	x
		13,00	<i>Danko Jan, Lobzy</i>	6	CH	x
		15,00	<i>Vaňousek Vladimír,farma Javorná</i>	6	SA	x
		17,00	<i>MORAVIA ZL Cheb spol sro.,Kopanina</i>	5	AA	x
Pondělí	27.4.2015	9,00	<i>OPB Kundratice</i>	56	AA,CH,LI,MS,	<i>hodinu po skončení ZV</i>
		12,00	<i>Zatloukal Jan,Velké Dvorce</i>	7	CH	x
		16,00	<i>Černý Josef Ing.,Raková</i>	1	CH	x
		17,00	<i>Nováková Hana,Sirá</i>	4	CH	x
Úterý	28.4.2015	9,00	<i>OPB H.Jadruž</i>	23	CH,MS	<i>hodinu po skončení ZV</i>
		13,00	<i>Skalický J.,Libnov</i>	19	AA	x
Středa	29.4.2015	9,00	<i>OPB Benešov</i>	52	CH	<i>hodinu po skončení ZV</i>
Čtvrtek	30.4.2015	9,00	<i>OPB Benešov</i>	34	BA,LI,PI	<i>hodinu po skončení ZV</i>
		16,00	<i>Farma Kaliště s.r.o.Č.Libchavy</i>	7	LI	x
Pátek	1.5.2015	8,00	<i>Antoš Jiří,Kopidno</i>	2	CH	x
		10,00	<i>Lainka B.,farma Zdoňov</i>	4	MS	x
		12,00	<i>Zuzánek J.,ing,Bernartice</i>	3	CH	x
		14,00	<i>Zemědělská a.s.Výšina</i>	2	LI	x
Sobota	2.5.2015	8,00	<i>MU Brno - ŠZP Žabčice</i>	3	GS,MS,SA	x
		9,00	<i>Agrochyt s.r.o.Mohelno</i>	1	MS	x
		10,00	<i>Poláková Zdenka,Dolní Libochová</i>	2	MS	x
		10,30	<i>Hatlák Vlastimil,Meziboří</i>	10	CH	x
		12,30	<i>Statek Mitrov,a.s.</i>	14	AA	x
		14,30	<i>Hrtús Miroslav,Mírovka</i>	2	BA	x
		15,30	<i>ZD Pozovice</i>	12	CH	x
Neděle	3.5.2015	8,00	<i>Šeda J.,Helvíkovice</i>	5	LI	x
		9,00	<i>Paďour Leopold,Lukavice</i>	2	BA	x
		11,00	<i>Fišar Filip.,Lhotka</i>	3	LI	x
		15,00	<i>Montážně obchodní firma s.r.o.,B.Mlýn</i>	32	BB,GS,LI,PP,UU,VV	x

<i>Den</i>	<i>Datum</i>	<i>Začátek</i> *	<i>OPB , chovatel</i>	<i>Ks*</i>	<i>Plemena</i>	<i>Dražba</i>
Pondělí	4.5.2015	9,00	<i>OPB Benešov</i>	38	MS	<i>hodinu po skončení ZV</i>
		14,30	<i>Družstvo Velký Újezd</i>	7	CH	x
		16,00	<i>Sumega Petr, Heřmanice u Oder</i>	1	MS	x
		16,30	<i>VFU Brno ŠZP Nový Jičín</i>	2	LI	x
Úterý	5.5.2015	9,00	<i>OPB Benešov</i>	19	AA,HE	<i>hodinu po skončení ZV</i>
		15,00	<i>Minaříková Hana,Hluk</i>	2	BA	x
		16,00	<i>Dolňácko a.s.Hluk</i>	1	BA	x
Středa	6.5.2015	9,00	<i>OPB Osík</i>	54	CH	<i>hodinu po skončení ZV</i>
Čtvrtek	7.5.2015	9,00	<i>OPB Osík</i>	24	LI,BM,HE,PI,PP	<i>hodinu po skončení ZV</i>
		15,00	<i>Novotný Milan,Mezihoří</i>	1	PP	x
Pátek	8.5.2015	9,00	<i>Liponova a.s.,Lipoltice</i>	34	CH	x
		15,00	<i>Nečtinská zemědělská a.s.</i>	38	LI	x
Sobota	9.5.2015	9,00	<i>Zemědělská společnost Blšany</i>	5	MS	x
		11,00	<i>Družstvo vlastníků Libeň - Vtelno</i>	4	CH	x
		13,30	<i>Šilhanová Marie,Nová Ves</i>	5	MS	x
		15,00	<i>Šťastný Antonín,SZ,Vědlice</i>	2	BA	x
		16,30	<i>Hromas Jan,Stvolínky</i>	2	AA	x
		17,30	<i>Hodbod' Gustav,Libštát</i>	1	GS	x
Neděle	10.5.2015	9,00	<i>Farma Kaliště s.r.o.Č.Libchavy</i>	6	LI	x
		12,00	<i>VETLABFARM s.r.o.D.Dobrouč</i>	11	AA	x
		15,00	<i>Jaroš Zdeněk,Rosička</i>	1	PI	x
Pondělí	11.5.2015	9,00	<i>OPB Osík</i>	32	AA,BA,MS	<i>hodinu po skončení ZV</i>
		16,00	<i>Dvořák Josef,Ing.,Telecí</i>	10	AA	x
Úterý	12.5.2015	9,00	<i>Marek Petr,Častonín</i>	6	GS,BA	x
			<i>Marková M.,Častonín</i>	1	BA	x
		10,00	<i>Kratochvíl David,Ing.,Horní Cerekev</i>	1	MS	x
		11,00	<i>Tegro s.r.o. Těšenov</i>	13	AA	x
		14,00	<i>Šašek Vl.,Rantířov</i>	13	AA	x
		17,00	<i>KLAS a.s. Číhošť</i>	2	UU	x
Středa	13.5.2015	9,00	<i>Habr František ml.,SZ,Báňovice</i>	5	MS	x
		11,00	<i>Egert Jiří,ing.,Lomnice n.Lužnicí</i>	10	AA	x
		12,30	<i>Tájek Jaroslav,Zvíkov</i>	2	SA	x
		15,00	<i>Farka Martin,Todně</i>	8	LI	x
		17,00	<i>Lepša Vladimír,Pěčín</i>	1	MS	x
Čtvrtek	14.5.2015	9,00	<i>ZD Brloh</i>	21	AA,MS	x
		12,30	<i>Placanda Jakub,Křenovice</i>	1	MS	x
		13,00	<i>Vondrušková Věra,Protivec</i>	1	SA	x
		14,30	<i>Kofroň Jan,Ing.,Radhostice</i>	11	AA	x
		17,00	<i>Kraml Eduard,Stachy</i>	3	SA	x
Pátek	15.5.2015	9,00	<i>Statek Kašperské Hory s.r.o.</i>	4	MS	x
		10,30	<i>Kubal Radek, Albrechtice</i>	1	LI	x
		11,00	<i>Kubal Petr,Podmokly</i>	4	MS	x
		13,00	<i>Valenta Petr,Budyně</i>	2	MS	x
		14,00	<i>Černěveský Háj s.r.o.</i>	3	LI	x
		15,00	<i>Maletická farma s.r.o.</i>	5	CH,LI	x
		16,30	<i>Diviš Miroslav,Láz</i>	5	LI,MS	x

* začátky ZV u chovatelů jsou orientační

** počty býků na začátku odchovu

Vysvětlivky ke zkratkám ve jménech v katalogu :

ET	- býček narozen po embryotrasferu
RED	- zbarvení red angus
P,V	- bezrohý / volný roh - heterozygot (MS,CH,LI,BA)
PP	- bezrohý – homozygot stanovený testem DNA (MS,CH,LI,BA)
R	- rohatý (MS)
+/+	- homozygot s alelami způsobujícími běžné osvalení (GS)
+/MH	- heterozygot s jednou alelou podmiňující dvojí osvalení (GS)
MH/MH	- homozygot - obě alely podmiňující dvojí osvalení (GS – oddíl „B“ PK)

U matek plemene BA

Třída	Výška kříž (cm)	Hmotnost (kg)	RPH přímý efekt	RPH mat. efekt	RPH osvalení
SE	147 a více	800 a více	105 a vic	103 a vic	103 a vic
EC	147 a více	800 a více	105 a vic	pod 103	103 a vic
EM	147 a více	800 a více	pod 105	103 a vic	pod 103
CM	pod 147	pod 800	105 a vic	103 a vic	103 a vic
C1	pod 147	pod 800	105 a vic	pod 103	103 a vic
M1	pod 147	pod 800	pod 105	103 a vic	pod 103

Popisky grafu úrovně plemenných hodnot

Jednotlivé plemenné hodnoty jsou rozděleny do pásem na základě výpočtu kvantilu normálního rozložení, které udávají, jak si konkrétní jedinec stojí v porovnání s průměrem populace plemenných býčků odchovaných v období 2010 - 2015.

pásma	Pozice býka v rámci populace	zkratka	Popis údaje v grafu
10	býk patří hodnotou RPH do 10 % nejlepších býků v daném ukazateli	<i>RphT</i>	RPH pro přírůstek v testu
9	býk patří hodnotou RPH do 20 % nejlepších býků v daném ukazateli	<i>RphN</i>	RPH pro životní přírůstek
8	býk patří hodnotou RPH do 30 % nejlepších býků v daném ukazateli	<i>RpPP</i>	RPH pro přímý efekt porody
7	býk patří hodnotou RPH do 40 % nejlepších býků v daném ukazateli	<i>RpRU</i>	RPH pro přímý efekt růst
6	býk patří hodnotou RPH do 50 % nejlepších býků v daném ukazateli	<i>MatPP</i>	RPH pro maternální efekt porody
5	býk patří hodnotou RPH do průměru býků v daném ukazateli	<i>MatRU</i>	RPH pro maternální efekt růst
4	býk patří hodnotou RPH do 60 % nejlepších býků v daném ukazateli	<i>phTR</i>	RPH pro lineární hodnocení těl. rámce
3	býk patří hodnotou RPH do 70 % nejlepších býků v daném ukazateli	<i>phKT</i>	RPH pro lineární hodnocení kap. těla
2	býk patří hodnotou RPH do 80 % nejlepších býků v daném ukazateli	<i>phOS</i>	RPH pro lineární hodnocení osvalení
1	býk patří hodnotou RPH do 90 % nejlepších býků v daném ukazateli	<i>phUT</i>	RPH pro lineární hodnocení užit. typ

Hlavní selekční kritéria pro výběr do plemnitby na OPB a odchovu u chovatele

Hlavním selekčním kritériem bude pouze lineární hodnocení při základním výběru.

Důvody vyřazení před základním výběrem

- hodnocení tělesného rámce (1,2,3 body dle parametrů daného plemene)
- hodnocení bodů za hmotnost v 365 dnech (1,2,3 body dle parametrů daného plemene)
- nepředvedení býka k základnímu výběru na ohlávce nebo na vodící tyči
- na základě rozhodnutí majitele býka o jeho vyřazení
- zdravotní důvody (displazie varlat, apod.)

Důvody vyřazení při základním výběrem

- hodnocení délky těla (1,2,3 body dle parametrů daného plemene)
- hodnocení ukazatelů kapacity těla (1,2,3 body dle parametrů daného plemene)
- hodnocení ukazatelů osvalení (1,2,3 body dle parametrů daného plemene)
- hodnocení užitkového typu (1,2,3 body dle parametrů daného plemene)
- závažné vady exteriéru při základním výběru
- neodpovídající funkčnost končetin při základním výběru
- zdravotní důvody (displazie varlat, apod.)

Reklamační řád pro základní výběry býků

Majitel odchovávaného býčka má právo podat reklamaci proti rozhodnutí výběrové komise (ČSCHMS). Tato reklamační může mít písemnou nebo ústní formu. Po skončení základního výběru býků vyzve předseda výběrové komise k podání případných protestů (reklamací). Reklamační se podává nejpozději do 60-ti minut od výzvy předsedy výběrové komise. Reklamační se podává předsedovi výběrové komise. Jménem majitele býka může jednat také zástupce OPB. Po vznesení reklamační následuje nové předvedení býka. Reklamační je podmíněna složením nevratné kauce 1000 Kč, přičemž polovina z této částky je určena pro provozovatele OPB a polovina pro ČSCHMS. Tato kauce musí být složena okamžitě v hotovosti v době podání reklamační předsedovi výběrové komise.

V případě shodného verdiktu výběrové komise a majitele býka je platný tento shodný verdikt.

V případě neshody mezi verdiktem výběrové komise a majitelem býka bude proveden nový základní výběr. Provedení nového základního výběru je podmíněno složením kauce 5000 Kč za každého reklamovaného býka. Kauce se skládá na účet ČSCHMS nejpozději do 10-ti kalendářních dnů ode dne provedení základního výběru. V případě, že nebudou peníze připsány na účet v daném termínu, platí původní verdikt výběrové komise a reklamační se dále neřeší. Nový základní výběr se uskuteční do 30-ti dnů od sporného výběru na místě, kde byla podána reklamační, pokud se obě strany nedohodnou jinak. Většinové složení komise nesmí být totožné se složením komise, která vynesla sporný verdikt. O složení komise rozhoduje ČSCHMS po dohodě s příslušným chovatelským klubem a Radou PK daného plemene. O závěru nového základního výběru je sepsán nový výběrový protokol. Proti tomuto rozhodnutí se již nelze dále odvolat. V případě, že je potvrzeno původní rozhodnutí výběrové komise, propadá kauce ve prospěch ČSCHMS, v opačném případě se vrací majiteli býka do 10-ti kalendářních dní od provedení nového základního výběru. Náklady spojené s novým základním výběrem nese strana, která při svém rozhodnutí či jednání nebyla v právu.

V každém případě se o reklamaci vede písemný zápis. Rozhodnutí výběrové komise se váže ke konkrétnímu zvířeti v konkrétním čase a není možno se na něj odvolávat v případných následných sporech. Schváleno výborem ČSCHMS dne 21.3.2006 v Hradištku pod Medníkem, změny schváleny VČS dne 6.9.2007.



Sekretariát: ČSCHMS Praha Těšnov 17 11705 Praha 1 Mobil : +420 724 007 860 Telefon : +420 221 812 865 E-mail : info@cschms.cz	Ředitel PK <i>Kopecký Jan</i> Osík 201 569 67 Osík u Litomyšle Mobil : +420 724 007 862 Telefon : +420 461 612 809 E-mail : kopeccky@cschms.cz	Adresa PK <i>Stará Anna</i> Osvoboditelů 35/9 410 02 Lovosice Mobil : +420 724 073 641 E-mail : stara@cschms.cz
---	--	---

Číslo : **621774 062 CZ ADOLF MZLU +/+** Číslo katalogu 1
 Dat.nar. : 24.01.2014 Plemeno : K100 Gasconne
 Chovatel : Mendelova univerzita Brno-ŠZP Žabčice
 Majitel : Mendelova univerzita Brno-ŠZP Žabčice

OOO ZGS 067 ORION 1198001721
 OO 270 169 TOTEM 1142019595
 MOO 96872 214 CZ 3004 1100413004

OTEC ZGS 116 BLACK 1146019610
 OMO 262 545 GAMAY 0908086811
 MO 1195001503 FR 1503 LETTRE 1195001503
 MMO 904300736 FR 0198 0904300736

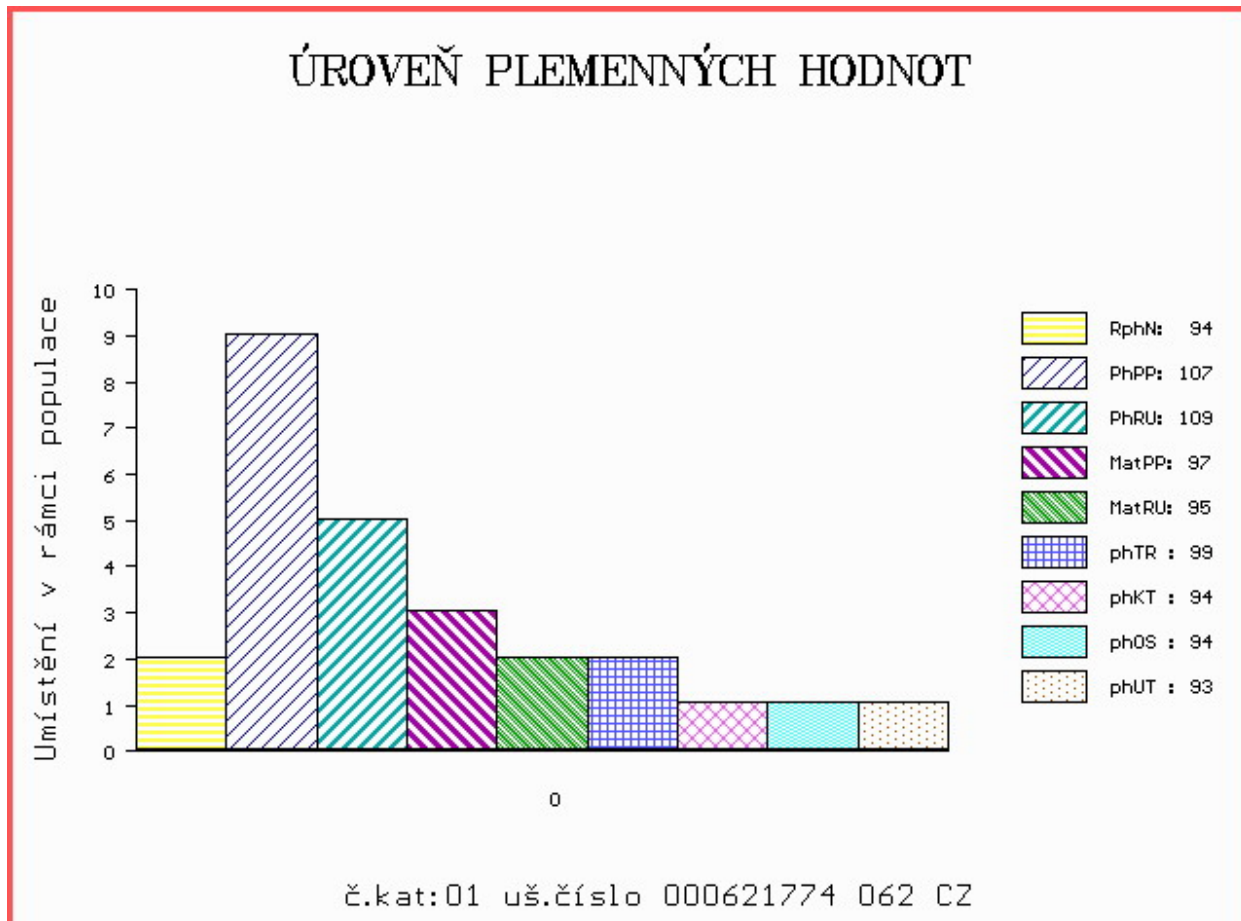
OOM 269 095 PASQUA 0999079455
 OM ZGS 085 AS DE CAP 0905640948
 MOM 997006102 FR NASTILLONE 0997006102

MATKA 272006 921 CZ TANJA MOF 357000272006921
 OMM 269 947 UPSILON 2 3150013260
 MM 3150105 180 FR ARDENTE 3150105180
 MMM 3150090690 FR RIVALE 3150090690

Vlastní užitkovost: ve 120d: **176 kg** ve 210d: **284 kg** v 365d: **477 kg** / kříž: **0 cm**
 Přírustek od narození: **1219 g / 94** šourek **36 cm**
 Věk při ZV **463** dní aktuálně k 21.03.15 hmotnost: **548 kg** výška v kříži: **136 cm**

PLEMENNÉ HODNOTY										LINEARNÍ HODNOCENÍ							
	pp	ru	ME	pp	ru	TR	KT	OS	UT	Hmot	kříž	TR	KT	OS	UT	CE	
BÝK	PE	107	109	ME	97	95	99	94	94	93							
MATKA	PE	87	123	ME	105	104	106	99	101	101	610	139	21	16	15	5	57
OTEC	PE	120	112	ME	88	78	105	108	106	105							

HODNOCEN: TR 8 / / 9 KT / / OS / / UT Výsledek:



Číslo : **621806 062 CZ ATTILA MZLU R** Číslo katalogu 2
 Dat.nar. : 25.03.2014 Plemeno : S100 Masný simentál
 Chovatel : Mendelova univerzita Brno-ŠZP Žabčice
 Majitel : Mendelova univerzita Brno-ŠZP Žabčice

OOO 269 529 HCB CAN-CAN 01E 287319
 OO 269 528 POLLED ABUDANCE 132 735702
 MOO 94632 214 CZ J734 P 427534

Otec ZSI 395 XL POLLED STACKER 1393317
 OMO 269 530 POLLED STRETCH P 520611
 MO 1183522 US MISS XL W70 P 1183522
 MMO 1038847 US MISS XL 575 R 1038847

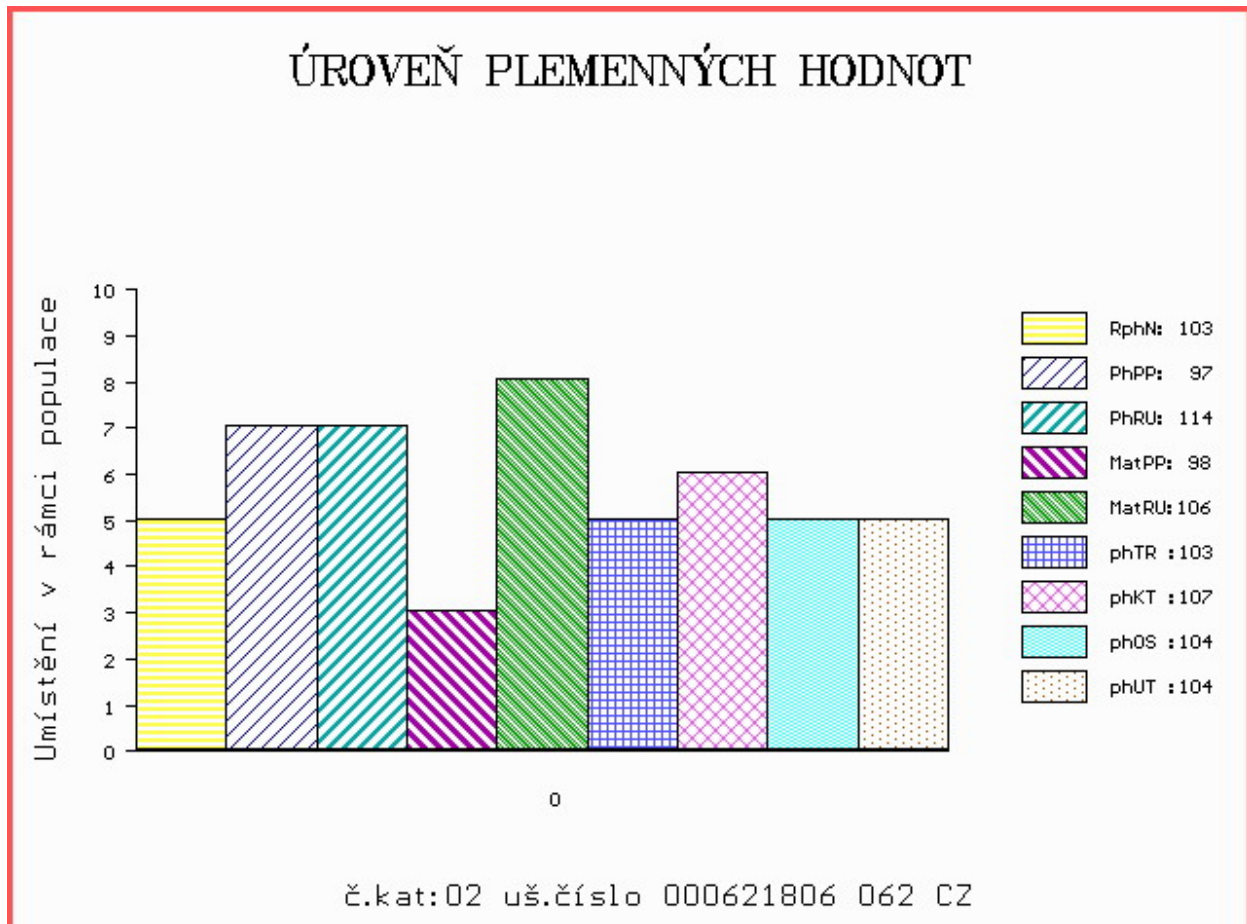
OOM 268 240 SERUP REGENT P 41318-00491
 OM ZSI 287 SKOVLY UN POCO P 83204-00131
 MOM 8320400105 DK SKOVLY RUBIN P 83204-00105

Matka 152326 962 CZ PAVLÍNKÁ MZLU P 106000152326962
 OMM ZSI 095 HILLARY P DE1400271905
 MM 110769 207 CZ JANICA VODŇANSKÁ R 145207110769
 MMM 23506 267 CZ MS BCM PREMIUM 50D P PG368348

Vlastní užitkovost: ve 120d: **226 kg** ve 210d: **374 kg** v 365d: **622 kg** / kříž: **137 cm**
 Přírustek od narození: **1590 g** / **103** šourek **38 cm**
 Věk při ZV **403** dní aktuálně k 21.03.15 hmotnost: **616 kg** výška v kříži: **137 cm**

PLEMENNÉ HODNOTY										LINEARNÍ HODNOCENÍ							
	pp	ru	pp	ru	TR	KT	OS	UT	Hmot	kříž	TR	KT	OS	UT	CE		
BÝK	PE	97	114	ME	98	106	103	107	104	104							
MATKA	PE	91	124	ME	101	110	109	112	109	111	840	151	27	22	21	8	78
Otec	PE	101	102	ME	97	102	104	103	101	100							

HODNOCEN: TR 7 / /10 KT / / OS / / UT Výsledek:



Číslo : **621781 062 CZ ADRIEN MZLU** Číslo katalogu 3
 Dat.nar. : 31.01.2014 Plemeno : Z100 Salers
 Chovatel : Mendelova univerzita Brno-ŠZP Žabčice
 Majitel : Mendelova univerzita Brno-ŠZP Žabčice

OOO ZSA 003 GITAN 1591041076
 OO 272 516 UNIVERS 7608321418
 MOO 7695003601 FR LILI 7695003601

OTEC ZSA 137 BRONSON 7608321621
 OMO 272 518 PASTEUR 1519066832
 MO 7608321325 FR TOUTOUNE 7608321325
 MMO 1491001332 FR GITANE 1491001332

OOM 269 474 IGOR 1993003380
 OM ZSA 091 SANCY 1931058773
 MOM 1997019157 FR OLYMPE 1997019157

MATKA 175205 962 CZ SANNY MZLU 389000175205962
 OMM ZSA 056 NUMERO 1997010552
 MM 159555 931 CZ MARTA JUNA 207000159555931
 MMM 76781 246 CZ KAROLINA JUNA 207000076781246

Vlastní užitkovost: ve 120d: **203 kg** ve 210d: **326 kg** v 365d: **534 kg** / kříž: **0 cm**
 Přírustek od narození: **1348 g** / **99** šourek **38 cm**
 Věk při ZV **456** dní aktuálně k 21.03.15 hmotnost: **600 kg** výška v kříži: **138 cm**

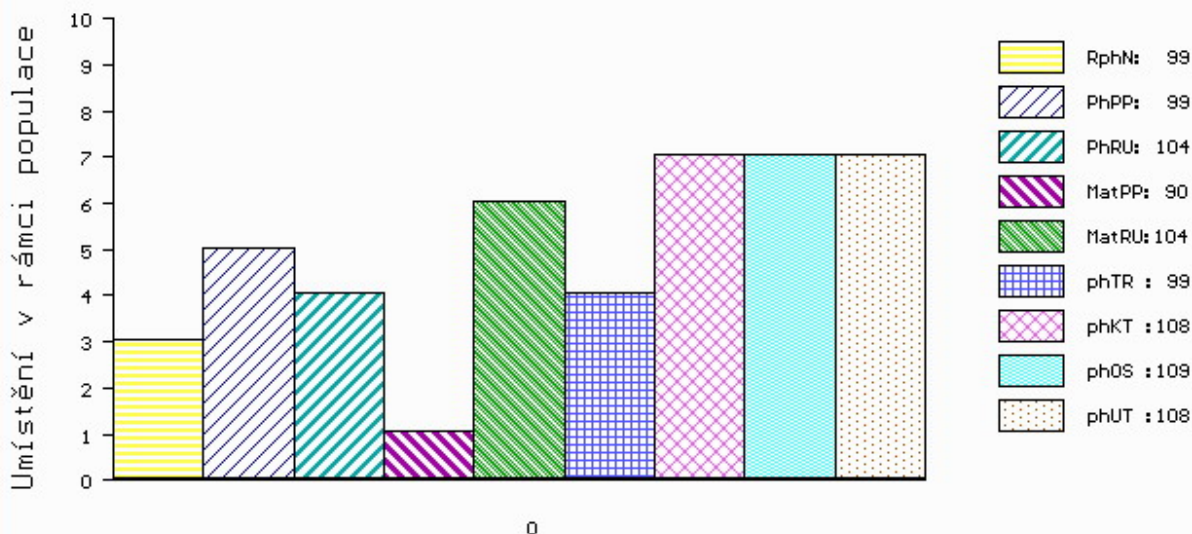
PLEMENNÉ HODNOTY

LINEARNÍ HODNOCENÍ

	pp	ru	pp	ru	TR	KT	OS	UT	Hmot	kříž	TR	KT	OS	UT	CE		
BÝK	PE	99	104	ME	90	104	99	108	109	108							
MATKA	PE	102	108	ME	85	107	104	111	112	113	910	150	28	22	22	8	80
OTEC	PE	109	100	ME	100	102	83	96	99	95							

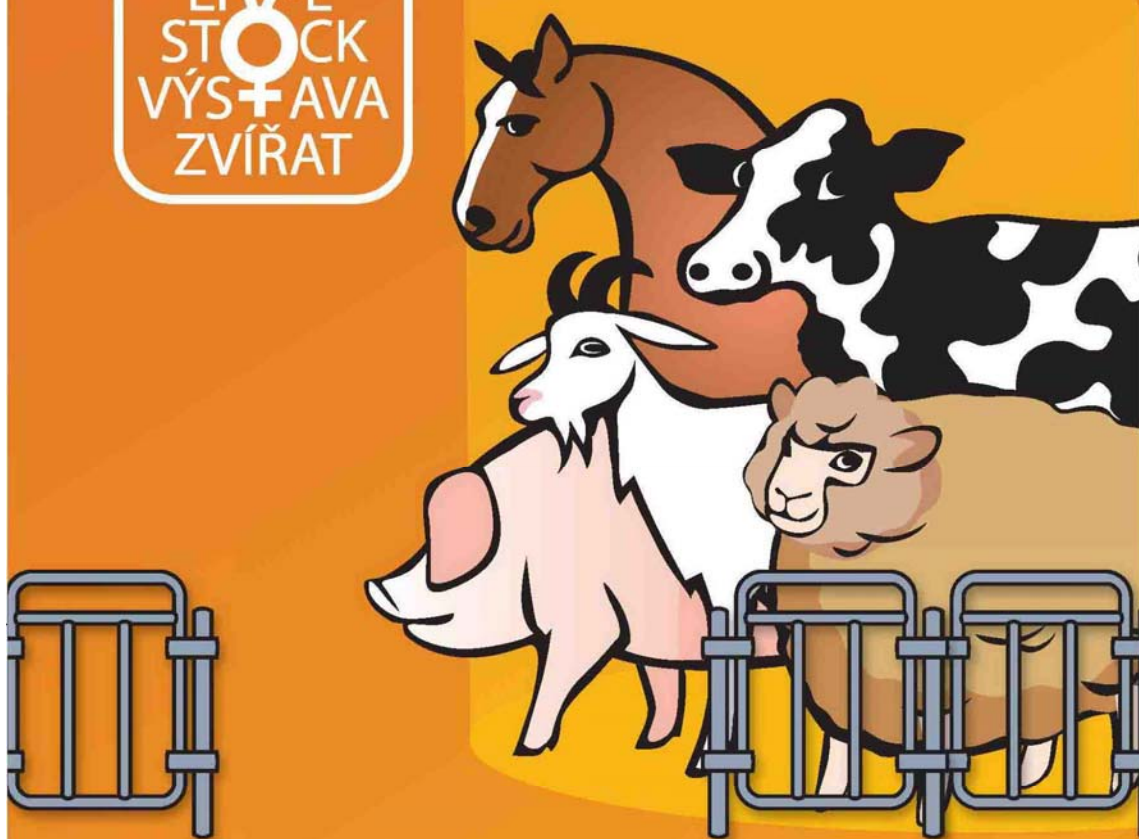
HODNOCEN: TR 6 / / 9 KT / / OS / / UT Výsledek:

ÚROVEŇ PLEMENNÝCH HODNOT



č.kat:03 uš.číslo 000621781 062 CZ

LIVE
STOCK
VÝS+AVA
ZVÍŘAT



**NÁRODNÍ VÝSTAVA HOSPODÁŘSKÝCH
ZVÍŘAT A ZEMĚDĚLSKÉ TECHNIKY**
25.-28.6.2015 BRNO – VÝSTAVIŠTĚ

Souběžně konané akce:



PROPET

www.vystavazvirat.cz



Central
European
Exhibition
Centre

BVV



Veletřhy
Brno