

KATALOG ZÁKLADNÍHO VÝBĚRU
dne 4.5.2015
OPB Benešov
začátek cca 09,00 hod.

Č. k.	Číslo býčka	OTEC st.reg.	DATUM NAROZENÍ	PLEM.	PŘÍRUSTEK (g)				CH O V A T E L
					test	RPH	živ.	RPH	
1	658097 071	CZ ZSI 568	03.01.14	S100	1858	109	1637	109	Reinold Manfred, St.Červená Voda
2	812266 632	SK 279 161	05.01.14	S100	1650	90	1374	90	MOVIS-AGRO, AK, spol.s r.o.Skalica
3	564308 042	CZ ZSI 805	13.01.14	S100	1875	106	1413	107	Zemědělská společnost Blšany
4	593020 072	CZ ZSI 968	14.01.14	S100	2000	115	1598	107	ZEAS Bánov, a.s.
5	812266 641	SK 279 161	16.01.14	S100	1808	98	1404	97	MOVIS-AGRO, AK, spol.s r.o.Skalica
6	852861 061	CZ ZSI 961	16.01.14	S100	1700	101	1540	103	Poláková Zdenka, Dolní Libochová
7	852862 061	CZ ZSI 507	17.01.14	S100	1775	96	1440	93	Poláková Zdenka, Dolní Libochová
8	812266 643	SK 279 161	18.01.14	S100	1708	96	1459	96	MOVIS-AGRO, AK, spol.s r.o.Skalica
9	812266 645	SK 279 161	22.01.14	S100	1475	91	1459	93	MOVIS-AGRO, AK, spol.s r.o.Skalica
10	812266 649	SK 279 160	24.01.14	S100	1683	103	1311	99	MOVIS-AGRO, AK, spol.s r.o.Skalica
11	870553 031	CZ ZSI 714	29.01.14	S100	1991	120	1564	116	PLEMCHOV Strašice, a.s.
12	812266 651	SK 279 161	30.01.14	S100	1850	100	1532	102	MOVIS-AGRO, AK, spol.s r.o.Skalica
13	812266 653	SK 279 160	02.02.14	S100	1708	97	1404	92	MOVIS-AGRO, AK, spol.s r.o.Skalica
14	812266 655	SK ZSI 095	08.02.14	S100	1966	104	1480	99	MOVIS-AGRO, AK, spol.s r.o.Skalica
15	812266 656	SK 279 160	08.02.14	S100	1975	105	1573	100	MOVIS-AGRO, AK, spol.s r.o.Skalica
16	812266 659	SK 279 160	09.02.14	S100	2083	110	1462	104	MOVIS-AGRO, AK, spol.s r.o.Skalica
17	764694 032	CZ PMS 086	10.02.14	S100	1883	109	1390	107	Moulis Pavel, Milínov
18	593021 072	CZ ZSI 968	15.02.14	S100	1983	114	1543	109	ZEAS Bánov, a.s.
19	812266 666	SK 279 161	17.02.14	S100	1500	86	1474	89	MOVIS-AGRO, AK, spol.s r.o.Skalica
20	812266 667	SK 279 161	17.02.14	S100	1708	94	1406	94	MOVIS-AGRO, AK, spol.s r.o.Skalica
21	870563 031	CZ ZSI 816	18.02.14	S100	2333	130	1578	129	PLEMCHOV Strašice, a.s.
22	812266 670	SK 279 161	22.02.14	S100	1775	100	1520	98	MOVIS-AGRO, AK, spol.s r.o.Skalica
23	812266 673	SK ZSI 095	28.02.14	S100	1341	85	1274	85	MOVIS-AGRO, AK, spol.s r.o.Skalica
24	870566 031	CZ ZSI 495	02.03.14	S100	2333	123	1698	122	PLEMCHOV Strašice, a.s.
25	764697 032	CZ ZSI 706	06.03.14	S100	1908	118	1500	119	Moulis Pavel, Milínov
26	812266 676	SK ZSI 095	06.03.14	S100	1950	107	1552	107	MOVIS-AGRO, AK, spol.s r.o.Skalica
27	564317 042	CZ ZSI 412	09.03.14	S100	1891	111	1430	105	Zemědělská společnost Blšany
28	673692 071	CZ PMS 384	10.03.14	S100	1900	113	1837	113	Reinold Manfred, St.Červená Voda
29	673693 071	CZ ZSI 844	11.03.14	S100	1875	117	1736	116	Reinold Manfred, St.Červená Voda
30	764698 032	CZ ZSI 706	11.03.14	S100	2383	140	1781	142	Moulis Pavel, Milínov
31	571004 041	CZ PMS 346	13.03.14	S100	1591	98	1615	101	Bartoň František, Ležnice
32	564319 042	CZ ZSI 412	15.03.14	S100	2150	115	1672	110	Zemědělská společnost Blšany
33	782909 032	CZ ZSI 859	17.03.14	S100	1450	91	1381	94	Zelený Jiří, Drouhoveč
34	782910 032	CZ ZSI 859	17.03.14	S100	1816	100	1448	100	Zelený Jiří, Drouhoveč
35	812266 678	SK ZMS 040	17.03.14	S100	1683	107	1504	107	MOVIS-AGRO, AK, spol.s r.o.Skalica
36	564320 042	CZ ZSI 412	21.03.14	S100	1900	108	1558	100	Zemědělská společnost Blšany
37	782913 032	CZ ZSI 859	24.03.14	S100	1666	99	1448	103	Zelený Jiří, Drouhoveč
38	571011 041	CZ PMS 346	28.03.14	S100	1791	105	1630	104	Bartoň František, Ležnice

Plemenné hodnoty uvedené v katalogu jsou spočítány k 31.3.2015



<i>Den</i>	<i>Datum</i>	<i>Začátek</i> *	<i>OPB , chovatel</i>	<i>Ks**</i>	<i>Plemena</i>	<i>Dražba</i>
Pondělí	20.4.2015	9,00	<i>OPB Janovice</i>	34	AA,HE,CH,LI,MS	<i>hodinu po skončení ZV</i>
		15,00	<i>Reinold Manfred,Stará Červená Voda</i>	4	MS	x
		16,00	<i>ZD Agroholding Bernartice</i>	1	PI	x
Úterý	21.4.2015	8,00	<i>OPB Cunkov</i>	60	LI	<i>hodinu po skončení ZV</i>
		16,00	<i>Farma Kozák s.r.o.</i>	1	LI	x
		16,30	<i>Dvořák Karel,Starcova Lhota</i>	3	LI	
		17,00	<i>Kačírek Pavel,Nový Kostelec</i>	1	LI	x
Středa	22.4.2015	9,00	<i>OPB Cunkov</i>	39	AA,CH	<i>hodinu po skončení ZV</i>
		16,00	<i>Bartůněk Karel, Přílepov</i>	2	HE	x
		17,00	<i>Žížala Josef ml.,Úročnice</i>	4	MS	x
Čtvrtek	23.4.2015	9,00	<i>OPB Cunkov</i>	41	BA,BM,HE,MS,PI,SA	<i>hodinu po skončení ZV</i>
		16,00	<i>Bouda Petr ing.,Voděrádky</i>	6	CH	x
		17,30	<i>Zobal Vlastimil,Bor u Březnice</i>	5	CH	x
Pátek	24.4.2015	9,00	<i>OPB Měcholupy</i>	48	AA,BA,HE,MS,	<i>hodinu po skončení ZV</i>
		13,00	<i>Měcholupská zemědělská a.s.</i>	5	CH,MS	x
		17,00	<i>Nejdl Martin,Kvaslice</i>	2	AA	x
		17,00	<i>Nejdl Zdeněk,Kvaslice</i>	3	AA	x
Sobota	25.4.2015	9,00	<i>Kubík Dušan,Třebčice</i>	1	HE	x
		10,00	<i>Šumavský angus spol.s r.o.Soběsuky</i>	26	AA	x
		15,00	<i>Žaloudek Roman,Ptenín</i>	2	SS	x
		16,00	<i>Vacík Václav,Roupov</i>	15	GA,SS	x
Neděle	26.4.2015	8,00	<i>Šuranský Jaroslav,Otín,Planá u M.L.</i>	4	CH	x
		9,30	<i>Tůmová Anna ing.,M.Lázně</i>	3	AA	x
		12,00	<i>Chlupáčková Hana,Ing.,Ležnice</i>	3	MS	x
			<i>UFARMA spol s.r.o.,Čistá u R.-Ležnice</i>	1	CH	x
		13,00	<i>Danko Jan, Lobzy</i>	6	CH	x
		15,00	<i>Vaňousek Vladimír,farma Javorná</i>	6	SA	x
		17,00	<i>MORAVIA ZL Cheb spol sro.,Kopanina</i>	5	AA	x
Pondělí	27.4.2015	9,00	<i>OPB Kundratice</i>	56	AA,CH,LI,MS,	<i>hodinu po skončení ZV</i>
		12,00	<i>Zatloukal Jan,Velké Dvorce</i>	7	CH	x
		16,00	<i>Černý Josef Ing.,Raková</i>	1	CH	x
		17,00	<i>Nováková Hana,Sirá</i>	4	CH	x
Úterý	28.4.2015	9,00	<i>OPB H.Jadruž</i>	23	CH,MS	<i>hodinu po skončení ZV</i>
		13,00	<i>Skalický J.,Libnov</i>	19	AA	x
Středa	29.4.2015	9,00	<i>OPB Benešov</i>	52	CH	<i>hodinu po skončení ZV</i>
Čtvrtek	30.4.2015	9,00	<i>OPB Benešov</i>	34	BA,LI,PI	<i>hodinu po skončení ZV</i>
		16,00	<i>Farma Kaliště s.r.o.Č.Libchavy</i>	7	LI	x
Pátek	1.5.2015	8,00	<i>Antoš Jiří,Kopidno</i>	2	CH	x
		10,00	<i>Lainka B.,farma Zdoňov</i>	4	MS	x
		12,00	<i>Zuzánek J.,ing,Bernartice</i>	3	CH	x
		14,00	<i>Zemědělská a.s.Výšina</i>	2	LI	x
Sobota	2.5.2015	8,00	<i>MU Brno - ŠZP Žabčice</i>	3	GS,MS,SA	x
		9,00	<i>Agrochyt s.r.o.Mohelno</i>	1	MS	x
		10,00	<i>Poláková Zdenka,Dolní Libochová</i>	2	MS	x
		10,30	<i>Hatlák Vlastimil,Meziboří</i>	10	CH	x
		12,30	<i>Statek Mitrov,a.s.</i>	14	AA	x
		14,30	<i>Hrtús Miroslav,Mírovka</i>	2	BA	x
		15,30	<i>ZD Pozovice</i>	12	CH	x
Neděle	3.5.2015	8,00	<i>Šeda J.,Helvíkovice</i>	5	LI	x
		9,00	<i>Paďour Leopold,Lukavice</i>	2	BA	x
		11,00	<i>Fišar Filip.,Lhotka</i>	3	LI	x
		15,00	<i>Montážně obchodní firma s.r.o.,B.Mlýn</i>	32	BB,GS,LI,PP,UU,VV	x

Den	Datum	Začátek *	OPB , chovatel	Ks*	Plemena	Dražba
Pondělí	4.5.2015	9,00	OPB Benešov	38	MS	hodinu po skončení ZV
		14,30	Družstvo Velký Újezd	7	CH	x
		16,00	Sumega Petr, Heřmanice u Oder	1	MS	x
		16,30	VFU Brno ŠZP Nový Jičín	2	LI	x
Úterý	5.5.2015	9,00	OPB Benešov	19	AA,HE	hodinu po skončení ZV
		15,00	Minaříková Hana,Hluk	2	BA	x
		16,00	Dolňácko a.s.Hluk	1	BA	x
Středa	6.5.2015	9,00	OPB Osík	54	CH	hodinu po skončení ZV
Čtvrtek	7.5.2015	9,00	OPB Osík	24	LI,BM,HE,PI,PP	hodinu po skončení ZV
		15,00	Novotný Milan,Mezihoří	1	PP	x
Pátek	8.5.2015	9,00	Liponova a.s.,Lipoltice	34	CH	x
		15,00	Nečtinská zemědělská a.s.	38	LI	x
Sobota	9.5.2015	9,00	Zemědělská společnost Blšany	5	MS	x
		11,00	Družstvo vlastníků Libeň - Vtelno	4	CH	x
		13,30	Šilhanová Marie,Nová Ves	5	MS	x
		15,00	Šťastný Antonín,SZ,Vědlice	2	BA	x
		16,30	Hromas Jan,Stvolínky	2	AA	x
		17,30	Hodbod' Gustav,Libštát	1	GS	x
Neděle	10.5.2015	9,00	Farma Kaliště s.r.o.Č.Libchavy	6	LI	x
		12,00	VETLABFARM s.r.o.D.Dobrouč	11	AA	x
		15,00	Jaroš Zdeněk,Rosička	1	PI	x
Pondělí	11.5.2015	9,00	OPB Osík	32	AA,BA,MS	hodinu po skončení ZV
		16,00	Dvořák Josef,ing.,Telecí	10	AA	x
Úterý	12.5.2015	9,00	Marek Petr,Častonín	6	GS,BA	x
			Marková M.,Častonín	1	BA	x
		10,00	Kratochvíl David,Ing.,Horní Cerekev	1	MS	x
		11,00	Tegro s.r.o. Těšenov	13	AA	x
		14,00	Šašek Vl.,Rantířov	13	AA	x
		17,00	KLAS a.s. Číhošť	2	UU	x
Středa	13.5.2015	9,00	Habr František ml.,SZ,Báňovice	5	MS	x
		11,00	Egert Jiří,ing.,Lomnice n.Lužnicí	10	AA	x
		12,30	Tájek Jaroslav,Zvíkov	2	SA	x
		15,00	Farka Martin,Todně	8	LI	x
		17,00	Lepša Vladimír,Pěčín	1	MS	x
Čtvrtek	14.5.2015	9,00	ZD Brloh	21	AA,MS	x
		12,30	Placanda Jakub,Křenovice	1	MS	x
		13,00	Vondrušková Věra,Protivec	1	SA	x
		14,30	Kofroň Jan,Ing.,Radhostice	11	AA	x
		17,00	Kraml Eduard,Stachy	3	SA	x
Pátek	15.5.2015	9,00	Statek Kašperské Hory s.r.o.	4	MS	x
		10,30	Kubal Radek, Albrechtice	1	LI	x
		11,00	Kubal Petr,Podmokly	4	MS	x
		13,00	Valenta Petr,Budyně	2	MS	x
		14,00	Černěveský Háj s.r.o.	3	LI	x
		15,00	Maletická farma s.r.o.	5	CH,LI	x
	16,30	Diviš Miroslav,Láz	5	LI,MS	x	

* začátky ZV u chovatelů jsou orientační

** počty býků na začátku odchovu

Vysvětlivky ke zkratkám ve jménech v katalogu :

ET	- býček narozen po embryotrasferu
RED	- zbarvení red angus
P,V	- bezrohý / volný roh - heterozygot (MS,CH,LI,BA)
PP	- bezrohý – homozygot stanoven testem DNA (MS,CH,LI,BA)
R	- rohatý (MS)
+/+	- homozygot s alelami způsobujícími běžné osvalení (GS)
+/MH	- heterozygot s jednou alelou podmiňující dvojí osvalení (GS)
MH/MH	- homozygot - obě alely podmiňující dvojí osvalení (GS – oddíl „B“ PK)

U matek plemene BA

Třída	Výška kříž (cm)	Hmotnost (kg)	RPH přímý efekt	RPH mat. efekt	RPH osvalení
SE	147 a více	800 a více	105 a vic	103 a vic	103 a vic
EC	147 a více	800 a více	105 a vic	pod 103	103 a vic
EM	147 a více	800 a více	pod 105	103 a vic	pod 103
CM	pod 147	pod 800	105 a vic	103 a vic	103 a vic
C1	pod 147	pod 800	105 a vic	pod 103	103 a vic
M1	pod 147	pod 800	pod 105	103 a vic	pod 103

Popisky grafu úrovně plemenných hodnot

Jednotlivé plemenné hodnoty jsou rozděleny do pásem na základě výpočtu kvantilu normálního rozložení, které udávají, jak si konkrétní jedinec stojí v porovnání s průměrem populace plemenných býčků odchovaných v období 2010 - 2015.

pásma	Pozice býka v rámci populace	zkratka	Popis údaje v grafu
10	býk patří hodnotou RPH do 10 % nejlepších býků v daném ukazateli	<i>RphT</i>	RPH pro přírůstek v testu
9	býk patří hodnotou RPH do 20 % nejlepších býků v daném ukazateli	<i>RphN</i>	RPH pro životní přírůstek
8	býk patří hodnotou RPH do 30 % nejlepších býků v daném ukazateli	<i>RpPP</i>	RPH pro přímý efekt porody
7	býk patří hodnotou RPH do 40 % nejlepších býků v daném ukazateli	<i>RpRU</i>	RPH pro přímý efekt růst
6	býk patří hodnotou RPH do 50 % nejlepších býků v daném ukazateli	<i>MatPP</i>	RPH pro maternální efekt porody
5	býk patří hodnotou RPH do průměru býků v daném ukazateli	<i>MatRU</i>	RPH pro maternální efekt růst
4	býk patří hodnotou RPH do 60 % nejlepších býků v daném ukazateli	<i>phTR</i>	RPH pro lineární hodnocení těl. rámce
3	býk patří hodnotou RPH do 70 % nejlepších býků v daném ukazateli	<i>phKT</i>	RPH pro lineární hodnocení kap. těla
2	býk patří hodnotou RPH do 80 % nejlepších býků v daném ukazateli	<i>phOS</i>	RPH pro lineární hodnocení osvalení
1	býk patří hodnotou RPH do 90 % nejlepších býků v daném ukazateli	<i>phUT</i>	RPH pro lineární hodnocení užit. typ

Hlavní selekční kritéria pro výběr do plemnitby na OPB a odchovu u chovatele

Hlavním selekčním kritériem bude pouze lineární hodnocení při základním výběru.

Důvody vyřazení před základním výběrem

- hodnocení tělesného rámce (1,2,3 body dle parametrů daného plemene)
- hodnocení bodů za hmotnost v 365 dnech (1,2,3 body dle parametrů daného plemene)
- nepředvedení býka k základnímu výběru na ohlávce nebo na vodící tyči
- na základě rozhodnutí majitele býka o jeho vyřazení
- zdravotní důvody (displazie varlat, apod.)

Důvody vyřazení při základním výběrem

- hodnocení délky těla (1,2,3 body dle parametrů daného plemene)
- hodnocení ukazatelů kapacity těla (1,2,3 body dle parametrů daného plemene)
- hodnocení ukazatelů osvalení (1,2,3 body dle parametrů daného plemene)
- hodnocení užitkové typu (1,2,3 body dle parametrů daného plemene)
- závažné vady exteriéru při základním výběru
- neodpovídající funkčnost končetin při základním výběru
- zdravotní důvody (displazie varlat, apod.)

Reklamační řád pro základní výběry býků

Majitel odchovávaného býčka má právo podat reklamaci proti rozhodnutí výběrové komise (ČSCHMS). Tato reklamační může mít písemnou nebo ústní formu. Po skončení základního výběru býků vyzve předseda výběrové komise k podání případných protestů (reklamací). Reklamační se podává nejpozději do 60-ti minut od výzvy předsedy výběrové komise. Reklamační se podává předsedovi výběrové komise. Jménem majitele býka může jednat také zástupce OPB. Po vznesení reklamační následuje nové předvedení býka. Reklamační je podmíněna složením nevratné kauce 1000 Kč, přičemž polovina z této částky je určena pro provozovatele OPB a polovina pro ČSCHMS. Tato kauce musí být složena okamžitě v hotovosti v době podání reklamační předsedovi výběrové komise.

V případě shodného verdiktu výběrové komise a majitele býka je platný tento shodný verdikt.

V případě neshody mezi verdiktem výběrové komise a majitelem býka bude proveden nový základní výběr. Provedení nového základního výběru je podmíněno složením kauce 5000 Kč za každého reklamovaného býka. Kauce se skládá na účet ČSCHMS nejpozději do 10-ti kalendářních dnů ode dne provedení základního výběru. V případě, že nebudou peníze připsány na účet v daném termínu, platí původní verdikt výběrové komise a reklamační se dále neřeší. Nový základní výběr se uskuteční do 30-ti dnů od sporného výběru na místě, kde byla podána reklamační, pokud se obě strany nedohodnou jinak. Většinové složení komise nesmí být totožné se složením komise, která vynesla sporný verdikt. O složení komise rozhoduje ČSCHMS po dohodě s příslušným chovatelským klubem a Radou PK daného plemene. O závěru nového základního výběru je sepsán nový výběrový protokol. Proti tomuto rozhodnutí se již nelze dále odvolat. V případě, že je potvrzeno původní rozhodnutí výběrové komise, propadá kauce ve prospěch ČSCHMS, v opačném případě se vrací majiteli býka do 10-ti kalendářních dní od provedení nového základního výběru. Náklady spojené s novým základním výběrem nese strana, která při svém rozhodnutí či jednání nebyla v právu.

V každém případě se o reklamaci vede písemný zápis. Rozhodnutí výběrové komise se váže ke konkrétnímu zvířeti v konkrétním čase a není možno se na něj odvolávat v případných následných sporech. Schváleno výborem ČSCHMS dne 21.3.2006 v Hradištku pod Medníkem, změny schváleny VČS dne 6.9.2007.



Sekretariát: ČSCHMS Praha Těšnov 17 11705 Praha 1 Mobil : +420 724 007 860 Telefon : +420 221 812 865 E-mail : info@cschms.cz	Ředitel PK <i>Kopecký Jan</i> Osík 201 569 67 Osík u Litomyšle Mobil : +420 724 007 862 Telefon : +420 461 612 809 E-mail : kopeccky@cschms.cz	Adresa PK <i>Stará Anna</i> Osvoboditelů 35/9 410 02 Lovosice Mobil : +420 724 073 641 E-mail : stara@cschms.cz
---	--	---

Číslo : **658097 071 CZ AZUR Z NOVÉ VODY P** Číslo katalogu 1
 Dat.nar. : 03.01.2014 Plemeno : S100 Masný simentál
 Chovatel : Reinold Manfred, Stará Červená Voda
 Majitel : Reinold Manfred, Stará Červená Voda

OOO ZSI 279 LANGO UNESCO P 17701-00760
 OO ZSI 829 LANGO AUGUST/ATOS PP 17701-00844
 MOO 1770100654 DK LANGO SONJA P 17701-00654

Otec ZSI 568 LYKKE DIXIE PP 41344-00399
 OMO 265 868 WLSF CELEBRITY CHIEF P PT260497
 MO 4134400195 DK LYKKE PHILADELPHIA P 41344-00195
 MMO 4134400076 DK LYKKE JAMAICA P 41344-00076

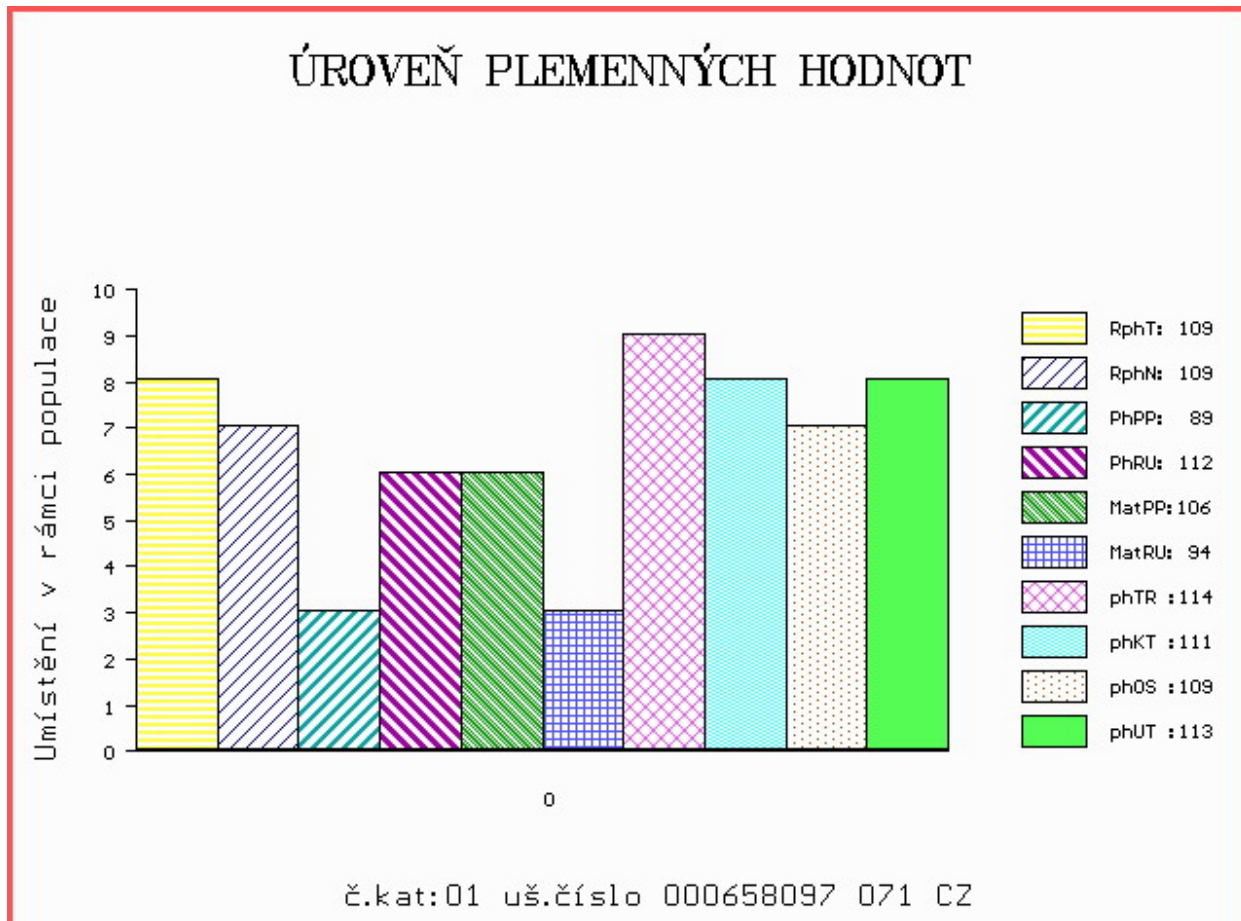
OOM ZSI 065 FAN ET 069617000854
 OM ZSI 159 JEZULÁTKO P 092381026993
 MOM 1911 617 CZ P 092617001911

Matka 168027 972 CZ P 060000168027972
 OMM SIP 064 ERB 828 635 633
 MM 121176 611 CZ V 060000121176611
 MMM 8311 617 CZ LICONA 810 305 733

Vlastní užitkovost: ve 120d: **205 kg** ve 210d: **347 kg** v 365d: **619 kg** / kříž: **139 cm**
 Přírustek v testu : **1858 g / 109** přírustek od narození: **1637 g / 109** šourek **42 cm**
 Věk při ZV **486** dní aktuálně k 25.03.15 hmotnost: **768 kg** výška v kříži: **146 cm**

PLEMENNÉ HODNOTY										LINEARNÍ HODNOCENÍ							
	pp	ru	pp	ru	TR	KT	OS	UT		Hmot	kříž	TR	KT	OS	UT	CE	
BÝK	PE	89	112	ME	106	94	114	111	109	113							
MATKA	PE	96	113	ME	104	100	106	104	103	104	720	144	27	21	20	7	75
Otec	PE	78	115	ME	114	90	109	108	107	112							

HODNOCEN: TR 9 / /10 KT / / OS / / UT Výsledek:



Číslo : **812266 632 SK MOVIS ALFÍK PP** Číslo katalogu 2
 Dat.nar. : 05.01.2014 Plemeno : S100 Masný simentál
 Chovatel : MOVIS-AGRO,AK, spol.s r.o.Skalica
 Majitel : MOVIS-AGRO,AK, spol.s r.o.Skalica

OOO 268 232 AGSK SIR SKALICA 2183 P 721206002183
 OO 263 648 NEW FREDI P 090000800375241
 MOO 2104859 SK P 56280902104

OTEC 279 161 MOVIS SIXTIN P 090000801113737

OMO 268 232 AGSK SIR SKALICA 2183 P 721206002183
 MO 800375202 SK CIPRIÁNA MOVIS P 090000800375202
 MMO 210349206 SK AGSK MISS DAYTONS 210349 P 721206210349

OOM ZSI 216 SERUP SINATRA P 41318-00501
 OM 262 811 OSMAN AGRO P 060000504789072
 MOM 121111 611 CZ V 060000121111611

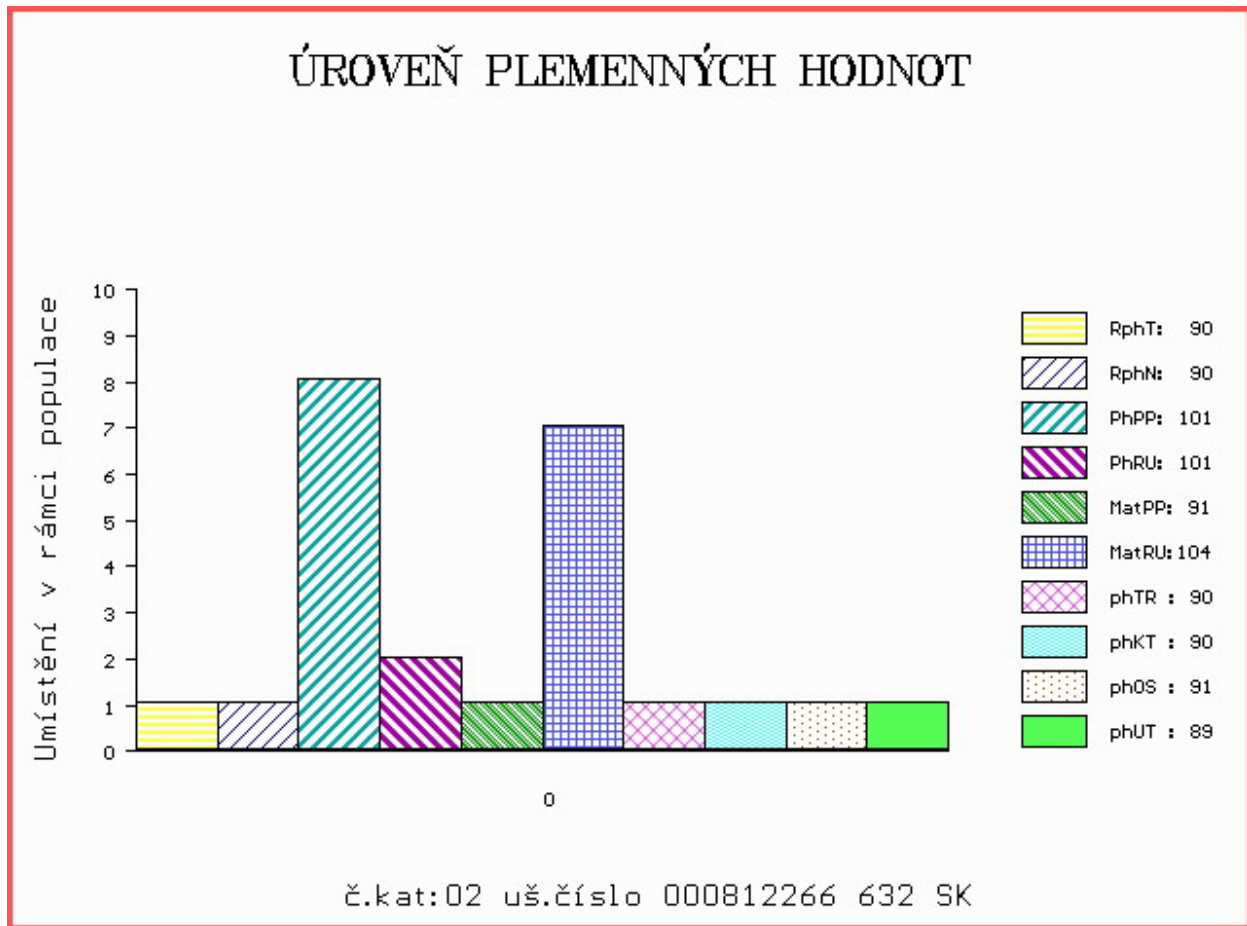
MATKA 800779911 SK CALISTA MOVIS P 090000800779911

OMM 268 233 AGSK SIR SKALICA 2191 721206002191
 MM 697011107 SK AGS MISS SKALICE 697011 721206697011
 MMM 2162859 SK AGS MISS BULLET 02162 002859002162

Vlastní užitkovost: ve 120d: **209 kg** ve 210d: **314 kg** v 365d: **522 kg** / kříž: **133 cm**
 Přírustek v testu : **1650 g / 90** přírustek od narození: **1374 g / 90** šourek **37 cm**
 Věk při ZV **484** dní aktuálně k 25.03.15 hmotnost: **658 kg** výška v kříži: **138 cm**

PLEMENNÉ HODNOTY										LINEARNÍ HODNOCENÍ						
	pp	ru	pp	ru	TR	KT	OS	UT		Hmot	kříž	TR	KT	OS	UT	CE
BÝK	PE	101	101	ME	91	104	90	90	91	89						
MATKA	PE	100	104	ME	91	92	96	103	105	103	750	145	25	19	18	7 69
OTEC	PE	109	101	ME	90	118	100	87	83	86						

HODNOCEN: TR 5 / / 7 KT / / OS / / UT Výsledek:



Číslo : **564308 042 CZ APOLLO Z BĚSNA P** Číslo katalogu 3
 Dat.nar. : 13.01.2014 Plemeno : S100 Masný simentál
 Chovatel : Zemědělská společnost Blšany
 Majitel : Zemědělská společnost Blšany

OOO 267 857 DOVEFIELDS GALLANT M045537
 OO ZSI 283 LYKKE SIRIUS P 41344-00241
 MOO 4134400184 DK LYKKE OPULUS ET P 41344-00184

OTEC ZSI 805 TUAREG AGROCHYT PP 392000709817061
 OMO ZSI 284 HOLM ULRICK P 36545-00514
 MO 193698 961 CZ OUŠKO JUNIOR AGROCHYT P 392000193698961
 MMO 193683 961 CZ OUŠKO AGROCHYT P 392000193683961

OOM 294 124 HOBRA 860735 13730/76
 OM HOB 001 HO 872376 013733/76
 MOM 25326 214 CZ ALBA 13725/76

MATKA 108014 407 CZ R 037000108014407
 OMM 287 223 PLASMA 058742/07
 MM 2677 617 CZ BRIGITA 1446752
 MMM 0 DORIS 1334754

Vlastní užitkovost: ve 120d: **192 kg** ve 210d: **313 kg** v 365d: **536 kg** / kříž: **137 cm**
 Přírustek v testu : **1875 g / 106** přírustek od narození: **1413 g / 107** šourek **41 cm**
 Věk při ZV **476** dní aktuálně k 25.03.15 hmotnost: **656 kg** výška v kříži: **140 cm**

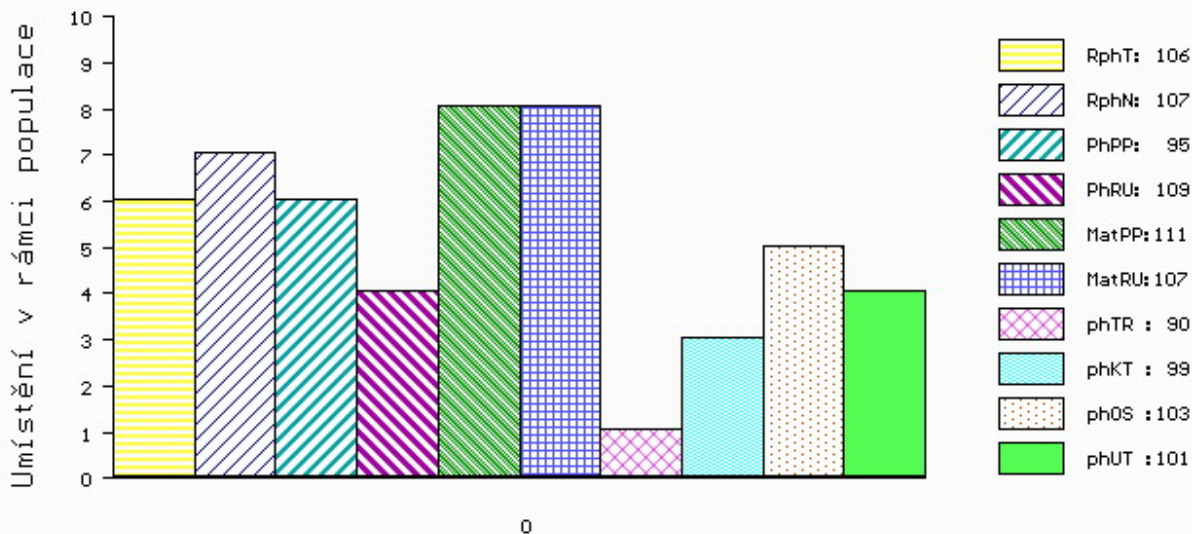
PLEMENNÉ HODNOTY

LINEARNÍ HODNOCENÍ

	pp	ru	pp	ru	TR	KT	OS	UT	Hmot	kříž	TR	KT	OS	UT	CE
BÝK PE	95	109	ME	111	107	90	99	103	101						
MATKA PE	101	109	ME	102	106	94	98	99	100	750	146	24	20	18	7 69
OTEC PE	85	115	ME	122	108	96	105	109	107						

HODNOCEN: TR 6 / / 8 KT / / OS / / UT Výsledek:

ÚROVEŇ PLEMENNÝCH HODNOT



č.kat:03 uš.číslo 000564308 042 CZ

Číslo : **593020 072 CZ ARGON Z BÁNOVA PP** Číslo katalogu 4
 Dat.nar. : 14.01.2014 Plemeno : S100 Masný simentál
 Chovatel : ZEAS Bánov, a.s.
 Majitel : ZEAS Bánov, a.s.

OOO 290 098 GS MAX 227 007 562
 OO ZSI 400 HEDETOFT UNITED P 80185-00096
 MOO 8018500057 DK HEDETOFT PATRICIA P 80185-00057

Otec ZSI 968 SOGARD AMIR P 20030-01031
 OMO ZSI 155 OSTERVANG RINGO ET P 86152-00152
 MO 2003000980 DK SOGÁRD THERESA P 20030-00980
 MMO 2003000924 DK SOGÁRD PIL 20030-00924

OOM 273 719 VINGEGAARD BOLTON ET P 41524-01185
 OM 279 160 VINGEGAARD EDISON PP 41524-01292
 MOM 4152401108 DK VINGEGAARD BESS ET PP 41524-01108

Matka 801421330 SK GALAKTA MOVIS PP 09000801421330
 OMM 268 232 AGSK SIR SKALICA 2183 P 721206002183
 MM 800375250 SK ANDALÚZIA MOVIS P 09000800375250
 MMM 2106859 SK P 56280902106

Vlastní užitkovost: ve 120d: **241 kg** ve 210d: **339 kg** v 365d: **613 kg** / kříž: **138 cm**
 Přírustek v testu : **2000 g / 115** přírustek od narození: **1598 g / 107** šourek **35 cm**
 Věk při ZV **475** dní aktuálně k 25.03.15 hmotnost: **745 kg** výška v kříži: **142 cm**

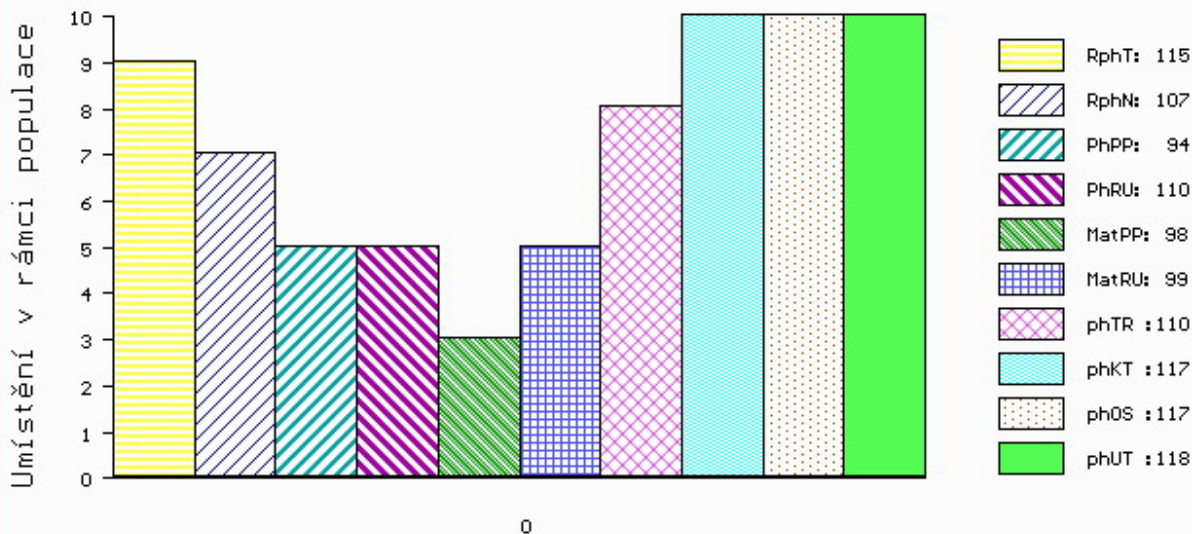
PLEMENNÉ HODNOTY

LINEARNÍ HODNOCENÍ

	pp	ru	pp	ru	TR	KT	OS	UT	Hmot	kříž	TR	KT	OS	UT	CE		
BÝK	PE	94	110	ME	98	99	110	117	117	118							
MATKA	PE	97	95	ME	89	112	91	90	92	91	610	140	21	19	18	7	65
Otec	PE	106	112	ME	107	92	109	121	122	121							

HODNOCEN: TR 7 / /10 KT / / OS / / UT Výsledek:

ÚROVEŇ PLEMENNÝCH HODNOT



č.kat:04 uš.číslo 000593020 072 CZ

Číslo : **812266 641 SK MOVIS ALINKO P** Číslo katalogu 5
 Dat.nar. : 16.01.2014 Plemeno : S100 Masný simentál
 Chovatel : MOVIS-AGRO,AK, spol.s r.o.Skalica
 Majitel : MOVIS-AGRO,AK, spol.s r.o.Skalica

OOO 268 232 AGSK SIR SKALICA 2183 P 721206002183
 OO 263 648 NEW FREDI P 090000800375241
 MOO 2104859 SK P 56280902104

OTEC 279 161 MOVIS SIXTIN P 090000801113737
 OMO 268 232 AGSK SIR SKALICA 2183 P 721206002183
 MO 800375202 SK CIPRIÁNA MOVIS P 090000800375202
 MMO 210349206 SK AGSK MISS DAYTONS 210349 P 721206210349

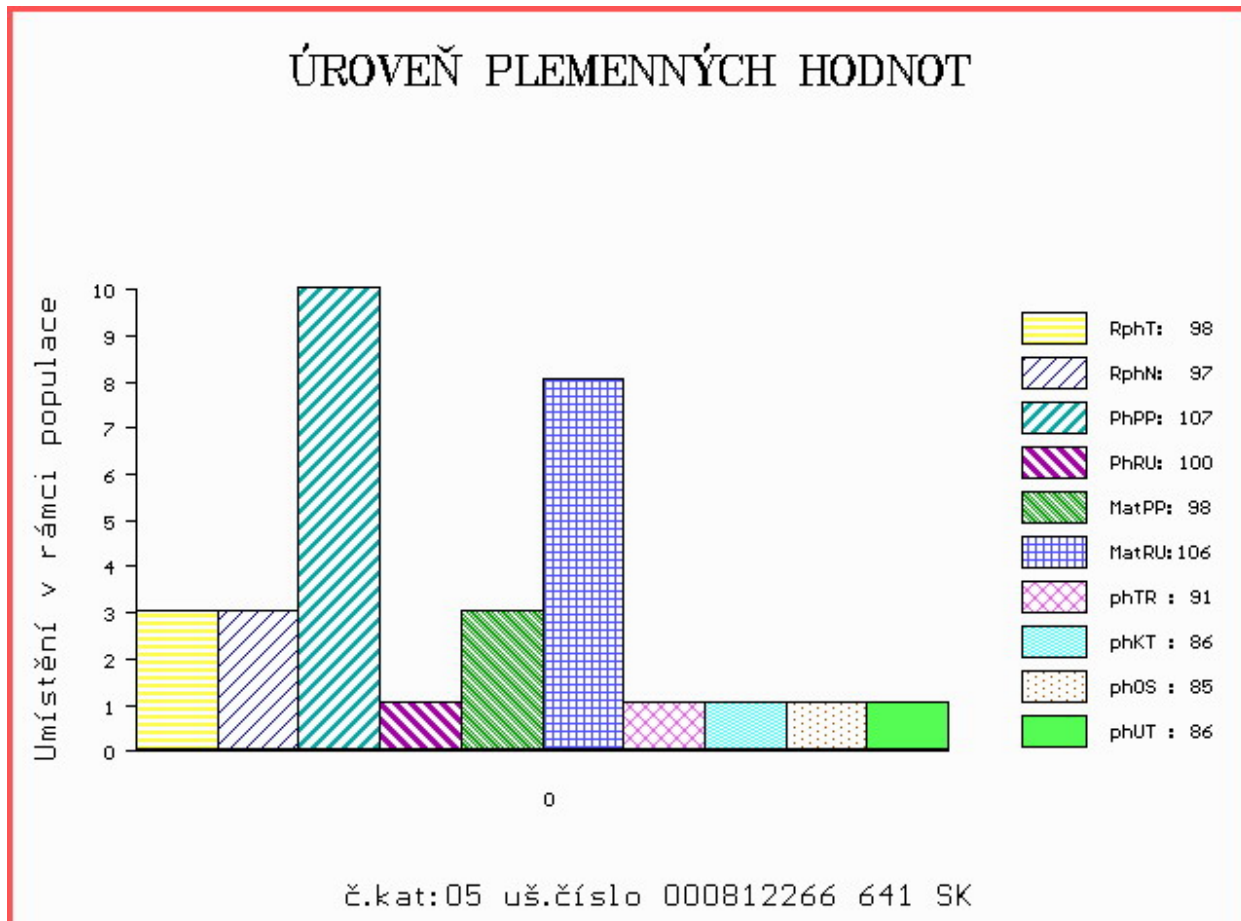
OOM 267 857 DOVEFIELDS GALLANT M045537
 OM ZSI 281 LYKKE ULF P 41344-00303
 MOM 4134400201 DK LYKKE PRETTY POLLY ET P 41344-00201

MATKA 148827 972 CZ P 339000148827972
 OMM POP 001 POPPER P 5945173
 MM 8201 972 CZ P 339000008201972
 MMM 31384 645 CZ IVICA POLFIN J6 P 134645031384

Vlastní užitkovost: ve 120d: **205 kg** ve 210d: **314 kg** v 365d: **546 kg** / kříž: **139 cm**
 Přírustek v testu : **1808 g / 98** přírustek od narození: **1404 g / 97** šourek **37 cm**
 Věk při ZV **473** dní aktuálně k 25.03.15 hmotnost: **652 kg** výška v kříži: **140 cm**

PLEMENNÉ HODNOTY								LINEARNÍ HODNOCENÍ							
	pp	ru	pp	ru	TR	KT	OS	UT	Hmot	kříž	TR	KT	OS	UT	CE
BÝK	PE	107	100	ME	98	106	91	86	85	86					
MATKA	PE	98	107	ME	107	96	96	93	93	93	745	145	25	22	22
OTEC	PE	109	101	ME	90	118	100	87	83	86					

HODNOCEN: TR 6 / / 8 KT / / OS / / UT Výsledek:



Číslo : **852861 061 CZ AVAR Z LIBOCHOVÉ V** Číslo katalogu 6
 Dat.nar. : 16.01.2014 Plemeno : S100 Masný simentál
 Chovatel : Poláková Zdenka, Dolní Libochová
 Majitel : Poláková Z.+ JCH Č.Budějovice

OOO 268 240 SERUP REGENT P 41318-00491
 OO ZSI 495 HEDETOFT VITO PP 51546-02044
 MOO 5154601685 DK VIKINGHOLM PIA 51546-01685

OTEC ZSI 961 UJKO AGROCHYT P 392000743266061
 OMO ZSI 488 KEELDRUM SCHUBERT R M065739
 MO 380913 961 CZ OLINKA AGROCHYT P 392000380913961
 MMO 193698 961 CZ OUŠKO JUNIOR AGROCHYT P 392000193698961

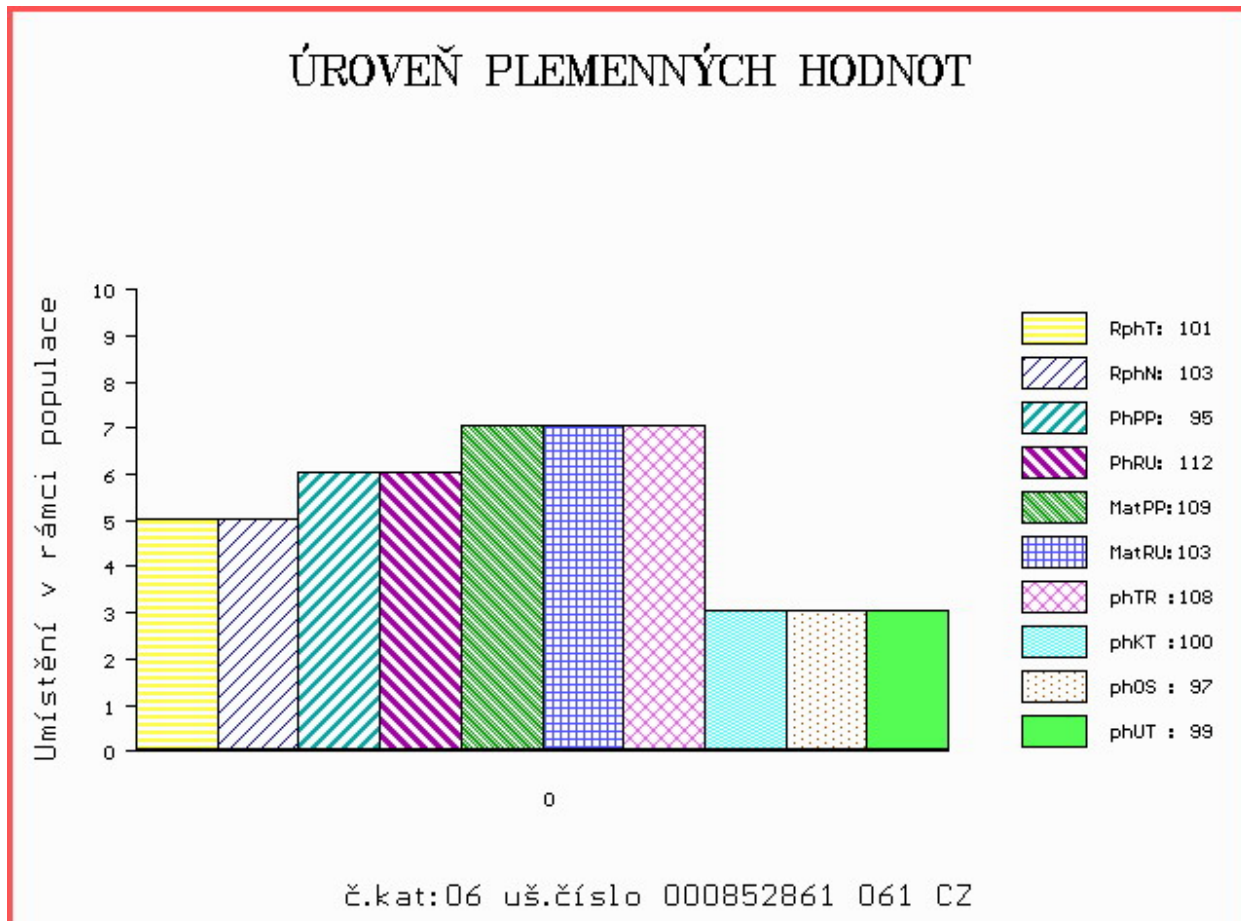
OOM 262 435 DFM MARCUS 14M 580437
 OM ZSI 534 FGAF ZEGNA 230R P 638986
 MOM 531755 CA FGAF GRACE 701K 531755

MATKA 380912 961 CZ SOŇA AGROCHYT R 392000380912961
 OMM ZSI 136 CHAMPION ŠUMAVSKÝ P 158384110893
 MM 17136 932 CZ LINDA ŠUMAVSKÁ R 158932017136
 MMM 51301 446 CZ BCM MS PREMIUM 19C 360104

Vlastní užitkovost: ve 120d: **225 kg** ve 210d: **352 kg** v 365d: **585 kg** / kříž: **142 cm**
 Přírustek v testu : **1700 g / 101** přírustek od narození: **1540 g / 103** šourek **43 cm**
 Věk při ZV **473** dní aktuálně k 25.03.15 hmotnost: **707 kg** výška v kříži: **147 cm**

PLEMENNÉ HODNOTY										LINEARNÍ HODNOCENÍ							
	pp	ru	pp	ru	TR	KT	OS	UT		Hmot	kříž	TR	KT	OS	UT	CE	
BÝK	PE	95	112	ME	109	103	108	100	97	99							
MATKA	PE	103	104	ME	103	112	99	94	93	92	650	142	21	19	18	6	64
OTEC	PE	84	121	ME	117	95	115	113	109	114							

HODNOCEN: TR 10 / / 9 KT / / OS / / UT Výsledek:



Číslo : **852862 061 CZ ANTON Z LIBOCHOVÉ V** Číslo katalogu 7
 Dat.nar. : 17.01.2014 Plemeno : S100 Masný simentál
 Chovatel : Poláková Zdenka, Dolní Libochovná
 Majitel : Poláková Z.+ JCH Č.Budějovice

OOO 268 237 ROSAS PROBAT 79150-00139
 OO ZSI 284 HOLM ULRICK P 36545-00514
 MOO 3654500359 DK HOLM ROSA 36545-00359

OTEC ZSI 507 PRIMA ET PP 392000573000061
 OMO ZSI 217 VINGEGAARD TRINIDAD P 41524-00949
 MO 181048 931 CZ PP 145000181048931
 MMO 110757 207 CZ CHVÁLA VODŇANSKÁ P 145207110757

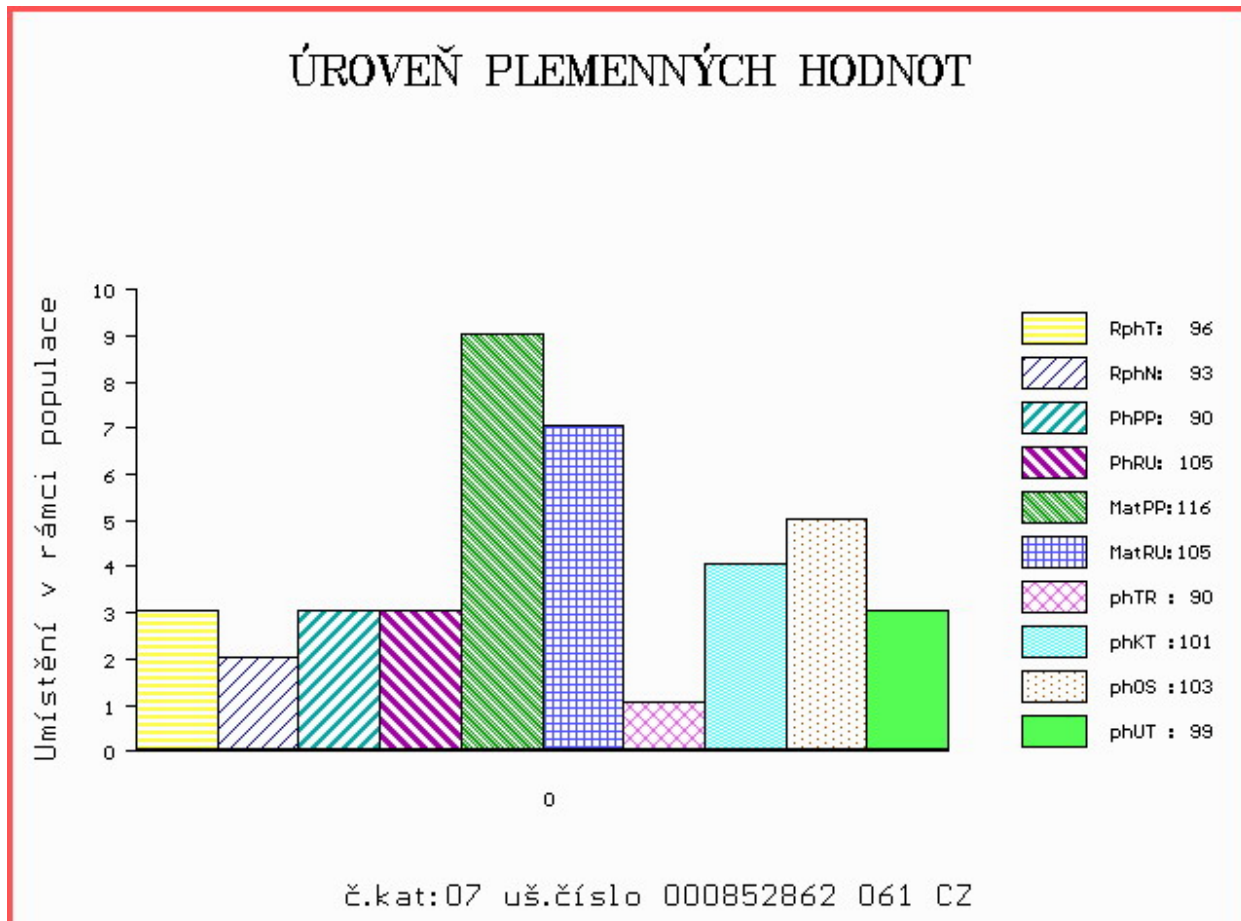
OOM 271 789 STAR HUGO IS2
 OM ZSI 703 SEEPA TEE JAY R 271437490040
 MOM 69 IE HILLCREST JOAN IEBRLQ0069G

MATKA 461581 961 CZ BERTA Z LIBOCHOVÉ P 425000461581961
 OMM ZSI 495 HEDETOFT VITO PP 51546-02044
 MM 380916 961 CZ SYLVINKA AGROCHYT P 392000380916961
 MMM 287375 961 CZ SYLVA AGROCHYT V 392000287375961

Vlastní užitkovost: ve 120d: **194 kg** ve 210d: **306 kg** v 365d: **543 kg** / kříž: **130 cm**
 Přírustek v testu : **1775 g / 96** přírustek od narození: **1440 g / 93** šourek **38 cm**
 Věk při ZV **472** dní aktuálně k 25.03.15 hmotnost: **661 kg** výška v kříži: **138 cm**

PLEMENNÉ HODNOTY										LINEARNÍ HODNOCENÍ						
	pp	ru	pp	ru	TR	KT	OS	UT		Hmot	kříž	TR	KT	OS	UT	CE
BÝK	PE	90	105	ME	116	105	90	101	103	99						
MATKA	PE	94	118	ME	108	100	94	101	103	101	650 /	142	23	19	17	6 65
OTEC	PE	83	94	ME	125	112	90	98	99	96						

HODNOCEN: TR 5 / / 8 KT / / OS / / UT Výsledek:



Číslo : **812266 643 SK MOVIS ALOJZ PP** Číslo katalogu 8
 Dat.nar. : 18.01.2014 Plemeno : S100 Masný simentál
 Chovatel : MOVIS-AGRO,AK, spol.s r.o.Skalica
 Majitel : MOVIS-AGRO,AK, spol.s r.o.Skalica

OOO 268 232 AGSK SIR SKALICA 2183 P 721206002183
 OO 263 648 NEW FREDI P 090000800375241
 MOO 2104859 SK P 56280902104

OTEC 279 161 MOVIS SIXTIN P 090000801113737

OMO 268 232 AGSK SIR SKALICA 2183 P 721206002183
 MO 800375202 SK CIPRIÁNA MOVIS P 090000800375202
 MMO 210349206 SK AGSK MISS DAYTONS 210349 P 721206210349

OOM 265 180 VINGEGAARD JERICHO P 41524-00558
 OM ZSI 215 VINGEGAARD SIRIUS PP 41524-00909
 MOM 4152400622 DK VINGEGAARD MADONNA 41524-00622

MATKA 148811 972 CZ P 339000148811972

OMM ZSI 132 CHRISTLkindL P 251765109672
 MM 99873 972 CZ P 339000099873972
 MMM 34480 645 CZ P 339000034480645

Vlastní užitkovost: ve 120d: **233 kg** ve 210d: **343 kg** v 365d: **569 kg** / kříž: **141 cm**
 Přírustek v testu : **1708 g / 96** přírustek od narození: **1459 g / 96** šourek **38 cm**
 Věk při ZV **471** dní aktuálně k 25.03.15 hmotnost: **673 kg** výška v kříži: **144 cm**

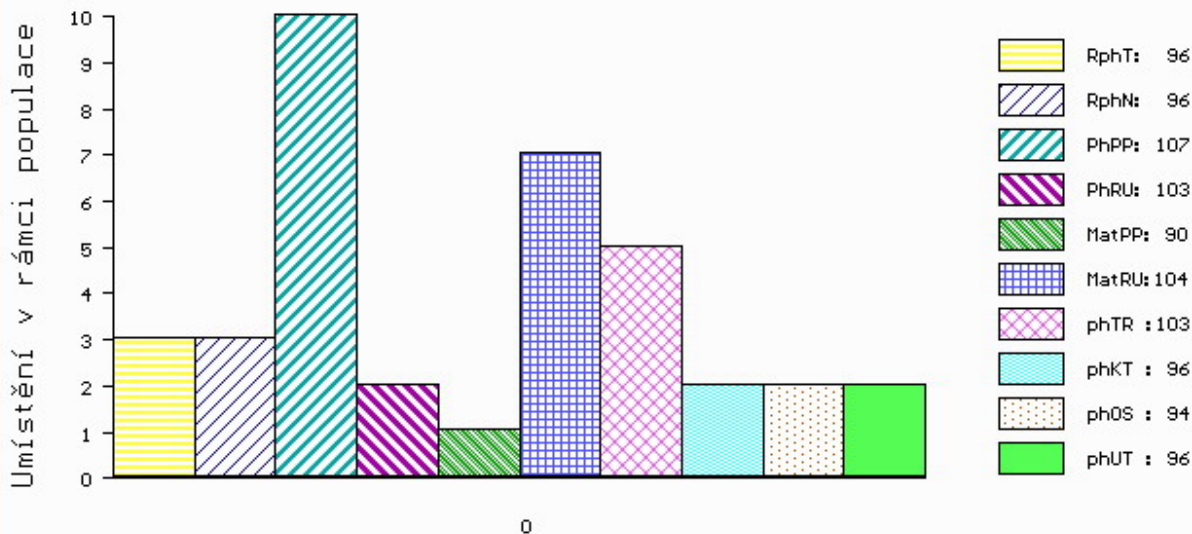
PLEMENNÉ HODNOTY

LINEARNÍ HODNOCENÍ

	pp	ru	ME	pp	ru	TR	KT	OS	UT	Hmot	kříž	TR	KT	OS	UT	CE
BÝK	PE	107	103	ME	90	104	103	96	94	96						
MATKA	PE	97	101	ME	93	96	100	99	100	99	785	147	26	22	20	7
OTEC	PE	109	101	ME	90	118	100	87	83	86						

HODNOCEN: TR 8 / / 9 KT / / OS / / UT Výsledek:

ÚROVEŇ PLEMENNÝCH HODNOT



č.kat:08 uš.číslo 000812266 643 SK

Číslo : **812266 645 SK MOVIS ALFONZ P** Číslo katalogu 9
 Dat.nar. : 22.01.2014 Plemeno : S100 Masný simentál
 Chovatel : MOVIS-AGRO,AK, spol.s r.o.Skalica
 Majitel : MOVIS-AGRO,AK, spol.s r.o.Skalica

OOO 268 232 AGSK SIR SKALICA 2183 P 721206002183
 OO 263 648 NEW FREDI P 090000800375241
 MOO 2104859 SK P 56280902104

OTEC 279 161 MOVIS SIXTIN P 090000801113737
 OMO 268 232 AGSK SIR SKALICA 2183 P 721206002183
 MO 800375202 SK CIPRIÁNA MOVIS P 090000800375202
 MMO 210349206 SK AGSK MISS DAYTONS 210349 P 721206210349

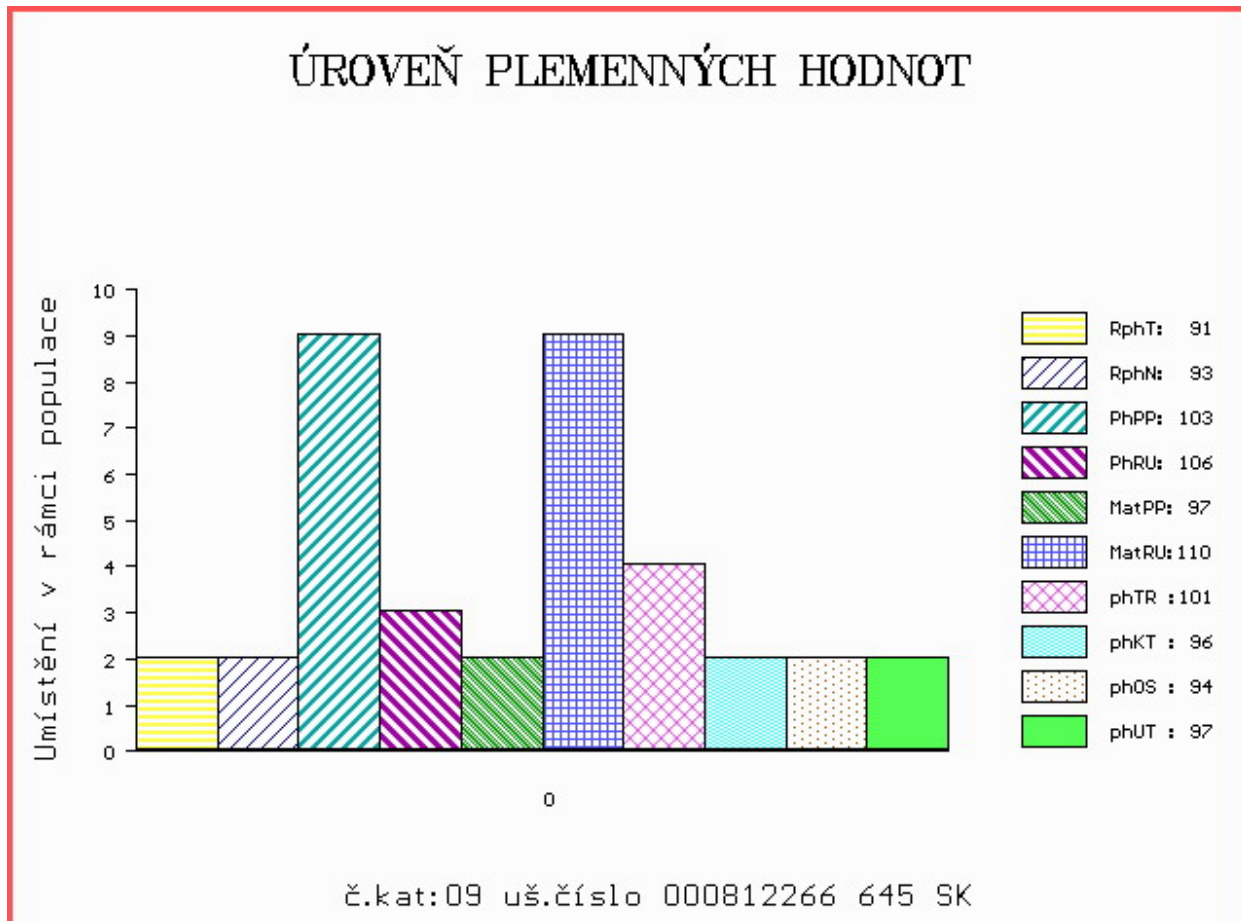
OOM 267 857 DOVEFIELDS GALLANT M045537
 OM ZSI 281 LYKKE ULF P 41344-00303
 MOM 4134400201 DK LYKKE PRETTY POLLY ET P 41344-00201

MATKA 148818 972 CZ P 339000148818972
 OMM ZSI 215 VINGEGAARD SIRIUS PP 41524-00909
 MM 99859 972 CZ P 339000099859972
 MMM 40410 645 CZ R 339000040410645

Vlastní užitkovost: ve 120d: **218 kg** ve 210d: **347 kg** v 365d: **584 kg** / kříž: **141 cm**
 Přírustek v testu : **1475 g / 91** přírustek od narození: **1459 g / 93** šourek **46 cm**
 Věk při ZV **467** dní aktuálně k 25.03.15 hmotnost: **668 kg** výška v kříži: **142 cm**

PLEMENNÉ HODNOTY										LINEARNÍ HODNOCENÍ								
	pp	ru	pp	ru	TR	KT	OS	UT		Hmot	kříž	TR	KT	OS	UT	CE		
BÝK	PE	103	106	ME	97	110	101	96	94	97								
MATKA	PE	95	111	ME	106	103	103	101	100	102	845	/	149	27	22	22	8	79
OTEC	PE	109	101	ME	90	118	100	87	83	86								

HODNOCEN: TR 8 / / 9 KT / / OS / / UT Výsledek:



Číslo : **812266 649 SK MOVIS ALAN PP** Číslo katalogu 10
 Dat.nar. : 24.01.2014 Plemeno : S100 Masný simentál
 Chovatel : MOVIS-AGRO,AK, spol.s r.o.Skalica
 Majitel : MOVIS-AGRO,AK, spol.s r.o.Skalica

OOO 269 782 OMORGA PRINCE R M060676
 OO 273 719 VINGEGAARD BOLTON ET P 41524-01185
 MOO 4152401053 DK VINGEGAARD VALENTINE P 41524-01053

OTEC 279 160 VINGEGAARD EDISON PP 41524-01292
 OMO 267 856 MARYWOOD POLLED WESTERN 91 J P P542768-KN
 MO 4152401108 DK VINGEGAARD BESS ET PP 41524-01108
 MMO 4152400633 DK VINGEGAARD MON CHERI P 41524-00633

OOM 268 240 SERUP REGENT P 41318-00491
 OM ZSI 495 HEDETOFT VITO PP 51546-02044
 MOM 5154601685 DK VIKINGHOLM PIA 51546-01685

MATKA 801113722 SK 09000801113722
 OMM ZSI 281 LYKKE ULF P 41344-00303
 MM 144058 CZ P 339000144058972
 MMM 3176 617 CZ FERNDALE POLFIN P 134617003176

Vlastní užitkovost: ve 120d: **200 kg** ve 210d: **296 kg** v 365d: **511 kg** / kříž: **133 cm**
 Přírustek v testu : **1683 g / 103** přírustek od narození: **1311 g / 99** šourek **39 cm**
 Věk při ZV **465** dní aktuálně k 25.03.15 hmotnost: **601 kg** výška v kříži: **136 cm**

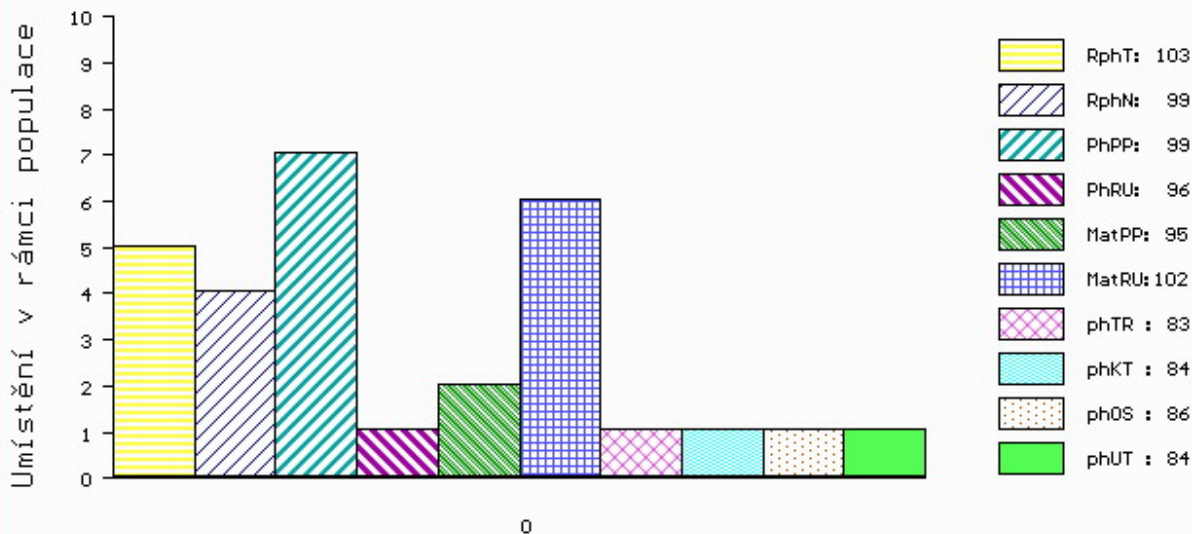
PLEMENNÉ HODNOTY

LINEARNÍ HODNOCENÍ

	pp	ru	ME	pp	ru	TR	KT	OS	UT	Hmot	kříž	TR	KT	OS	UT	CE	
BÝK	PE	99	96	ME	95	102	83	84	86	84							
MATKA	PE	98	119	ME	106	100	98	101	101	101	796	152	28	19	18	7	72
OTEC	PE	93	84	ME	85	103	81	79	82	79							

HODNOCEN: TR 5 / / 6 KT / / OS / / UT Výsledek:

ÚROVEŇ PLEMENNÝCH HODNOT



č.kat:10 uš.číslo 000812266 649 SK

Číslo : **870553 031 CZ AGAR AGF PP** Číslo katalogu 11
 Dat.nar. : 29.01.2014 Plemeno : S100 Masný simentál
 Chovatel : PLEMCHOV Strašice, a.s.
 Majitel : PLEMCHOV Strašice, a.s.

OOO 290 098 GS MAX 227 007 562
 OO ZSI 400 HEDETOFT UNITED P 80185-00096
 MOO 8018500057 DK HEDETOFT PATRICIA P 80185-00057

OTEC ZSI 714 VINGEGAARD CRASSUS P 41524-01205
 OMO 269 776 VINGEGAARD POWERBOY P 41524-00784
 MO 4152400920 DK VINGEGAARD SAVANA P 41524-00920
 MMO 4152400633 DK VINGEGAARD MON CHERI P 41524-00633

OOM 265 181 MARYWOOD NEW CENTURY P P361342
 OM ZSI 155 OSTERVANG RINGO ET P 86152-00152
 MOM 8735300012 DK OSTERKAER KIRSTEN 87353-00012

MATKA 124892 207 CZ LINDA VODŇANSKÁ P 145207124892
 OMM ZSI 006 PTL STOCK BROKER CO79 1685676
 MM 10532 617 CZ GINA VODŇANSKÁ P 145617010532
 MMM 23514 267 CZ MS BCM JACKPOT 90D P G368330

Vlastní užitkovost: ve 120d: **217 kg** ve 210d: **330 kg** v 365d: **608 kg** / kříž: **136 cm**
 Přírustek v testu : **1991 g / 120** přírustek od narození: **1564 g / 116** šourek **44 cm**
 Věk při ZV **460** dní aktuálně k 25.03.15 hmotnost: **703 kg** výška v kříži: **138 cm**

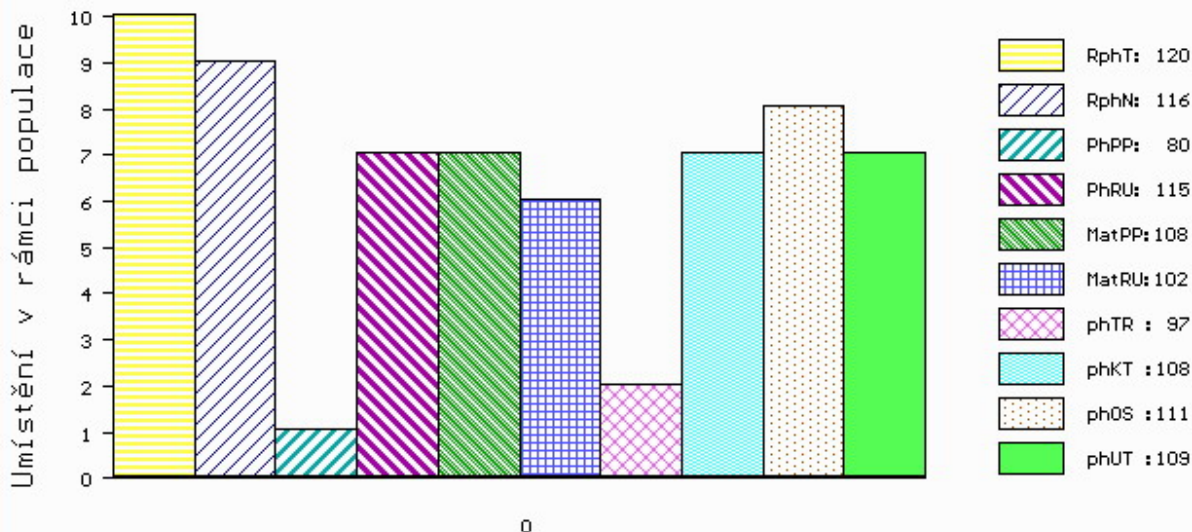
PLEMENNÉ HODNOTY

LINEARNÍ HODNOCENÍ

	pp	ru	pp	ru	TR	KT	OS	UT	Hmot	kříž	TR	KT	OS	UT	CE		
BÝK	PE	80	115	ME	108	102	97	108	111	109							
MATKA	PE	106	106	ME	106	109	99	106	110	108	812	141	22	23	21	6	72
OTEC	PE	49	121	ME	108	98	106	106	106	107							

HODNOCEN: TR 6 / /10 KT / / OS / / UT Výsledek:

ÚROVEŇ PLEMENNÝCH HODNOT



č.kat:11 uš.číslo 000870553 031 CZ

Číslo : **812266 651 SK MOVIS ALBERT P** Číslo katalogu 12
 Dat.nar. : 30.01.2014 Plemeno : S100 Masný simentál
 Chovatel : MOVIS-AGRO,AK, spol.s r.o.Skalica
 Majitel : MOVIS-AGRO,AK, spol.s r.o.Skalica

OOO 268 232 AGSK SIR SKALICA 2183 P 721206002183
 OO 263 648 NEW FREDI P 090000800375241
 MOO 2104859 SK P 56280902104

OTEC 279 161 MOVIS SIXTIN P 090000801113737

OMO 268 232 AGSK SIR SKALICA 2183 P 721206002183
 MO 800375202 SK CIPRIÁNA MOVIS P 090000800375202
 MMO 210349206 SK AGSK MISS DAYTONS 210349 P 721206210349

OOM 265 180 VINGEGAARD JERICHO P 41524-00558
 OM ZSI 215 VINGEGAARD SIRIUS PP 41524-00909
 MOM 4152400622 DK VINGEGAARD MADONNA 41524-00622

MATKA 134180 972 CZ P 339000134180972

OMM ZSI 132 CHRISTLKINDL P 251765109672
 MM 8217 972 CZ P 339000008217972
 MMM 11995 617 CZ HENNYWEL P 134617011995

Vlastní užitkovost: ve 120d: **239 kg** ve 210d: **367 kg** v 365d: **584 kg** / kříž: **137 cm**
 Přírustek v testu : **1850 g / 100** přírustek od narození: **1532 g / 102** šourek **46 cm**
 Věk při ZV **459** dní aktuálně k 25.03.15 hmotnost: **692 kg** výška v kříži: **141 cm**

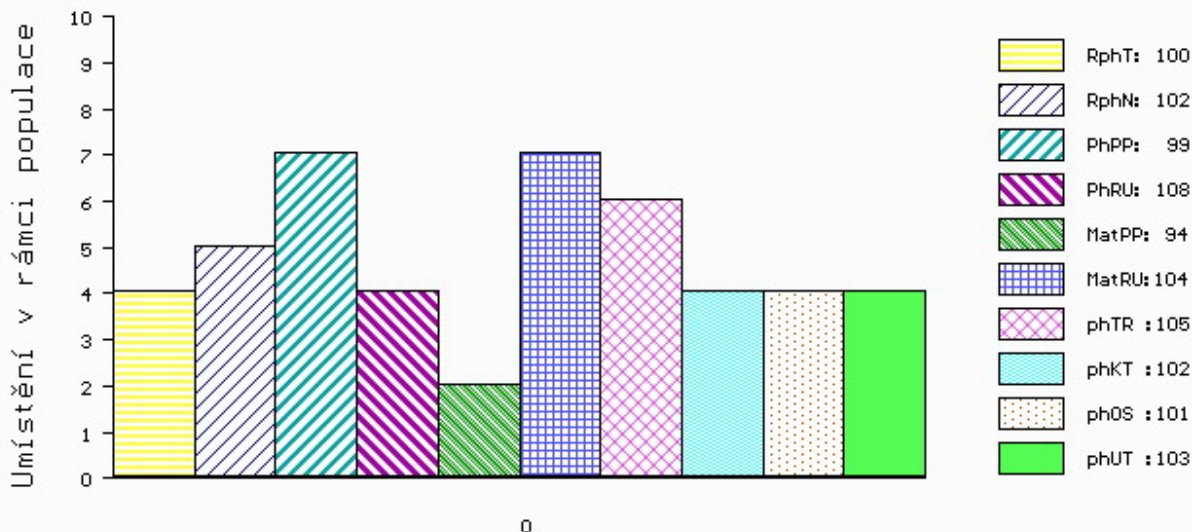
PLEMENNÉ HODNOTY

LINEARNÍ HODNOCENÍ

	pp	ru	ME	pp	ru	TR	KT	OS	UT	Hmot	kříž	TR	KT	OS	UT	CE	
BÝK	PE	99	108	ME	94	104	105	102	101	103							
MATKA	PE	98	104	ME	97	97	103	100	100	100	820	147	26	21	20	7	74
OTEC	PE	109	101	ME	90	118	100	87	83	86							

HODNOCEN: TR 7 / / 9 KT / / OS / / UT Výsledek:

ÚROVEŇ PLEMENNÝCH HODNOT



č.kat:12 uš.číslo 000812266 651 SK

Číslo : **812266 653 SK MOVIS ATOS PP** Číslo katalogu 13
 Dat.nar. : 02.02.2014 Plemeno : S100 Masný simentál
 Chovatel : MOVIS-AGRO,AK, spol.s r.o.Skalica
 Majitel : MOVIS-AGRO,AK, spol.s r.o.Skalica

OOO 269 782 OMORGA PRINCE R M060676
 OO 273 719 VINGEGAARD BOLTON ET P 41524-01185
 MOO 4152401053 DK VINGEGAARD VALENTINE P 41524-01053

OTEC 279 160 VINGEGAARD EDISON PP 41524-01292
 OMO 267 856 MARYWOOD POLLED WESTERN 91 J P P542768-KN
 MO 4152401108 DK VINGEGAARD BESS ET PP 41524-01108
 MMO 4152400633 DK VINGEGAARD MON CHERI P 41524-00633

OOM ZSI 390 LYKKE ATLANTIS P 41344-00347
 OM SIP 893 ROUS VODŇANSKÝ P 145000624438031
 MOM 23508 267 CZ MS BCM STAR 54D P PG368342

MATKA 801113761 SK 09000801113761
 OMM 268 232 AGSK SIR SKALICA 2183 P 721206002183
 MM 697014107 SK AGSK MISS SKALICA 697014 721206697014
 MMM 2002859 SK AGSK MISS PROGRESS 2D P 1800743

Vlastní užitkovost: ve 120d: **195 kg** ve 210d: **310 kg** v 365d: **551 kg** / kříž: **134 cm**
 Přírustek v testu : **1708 g / 97** přírustek od narození: **1404 g / 92** šourek **40 cm**
 Věk při ZV **456** dní aktuálně k 25.03.15 hmotnost: **629 kg** výška v kříži: **135 cm**

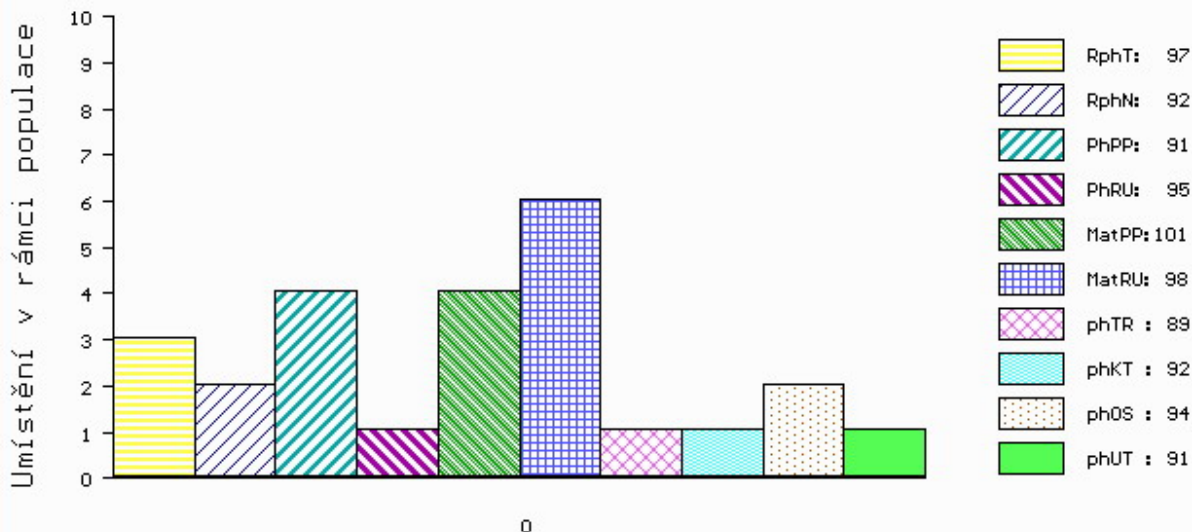
PLEMENNÉ HODNOTY

LINEARNÍ HODNOCENÍ

	pp	ru	ME	pp	ru	TR	KT	OS	UT	Hmot	kříž	TR	KT	OS	UT	CE	
BÝK	PE	91	95	ME	101	98	89	92	94	91							
MATKA	PE	96	103	ME	118	97	97	95	95	94	740	146	26	19	19	7	71
OTEC	PE	93	84	ME	85	103	81	79	82	79							

HODNOCEN: TR 4 / / 8 KT / / OS / / UT Výsledek:

ÚROVEŇ PLEMENNÝCH HODNOT



č.kat:13 uš.číslo 000812266 653 SK

Číslo : **812266 655 SK MOVIS ARAMIS PP** Číslo katalogu 14
 Dat.nar. : 08.02.2014 Plemeno : S100 Masný simentál
 Chovatel : MOVIS-AGRO,AK, spol.s r.o.Skalica
 Majitel : MOVIS-AGRO,AK, spol.s r.o.Skalica

OOO 290 062 HOTTE PP F 797 76.000 00797
 OO ZSI 036 HILLMANN P 76.000 28589
 MOO 7600025023 DE 76.000 25023

Otec ZSI 095 HILLARY P 14.002 71905

OMO 000 BICEPS BY 020609/01 7600020609
 MO 86295 214 CZ KORALLE BY5712315 2605002445
 MMO 0 KLAUS BY 2720319 7602720319

OOM 273 719 VINGEGAARD BOLTON ET P 41524-01185
 OM 279 160 VINGEGAARD EDISON PP 41524-01292
 MOM 4152401108 DK VINGEGAARD BESS ET PP 41524-01108

MATKA 801421335 SK

OMM 265 295 SWITZ HPF PANAMA RED A18 1520632
 MM 463316206 SK AGSK MISS PANAMA 463316 721206463316
 MMM 2168859 SK P 721206002168

Vlastní užitkovost: ve 120d: **189 kg** ve 210d: **299 kg** v 365d: **550 kg** / kříž: **135 cm**
 Přírustek v testu : **1966 g / 104** přírustek od narození: **1480 g / 99** šourek **39 cm**
 Věk při ZV **450** dní aktuálně k 25.03.15 hmotnost: **647 kg** výška v kříži: **136 cm**

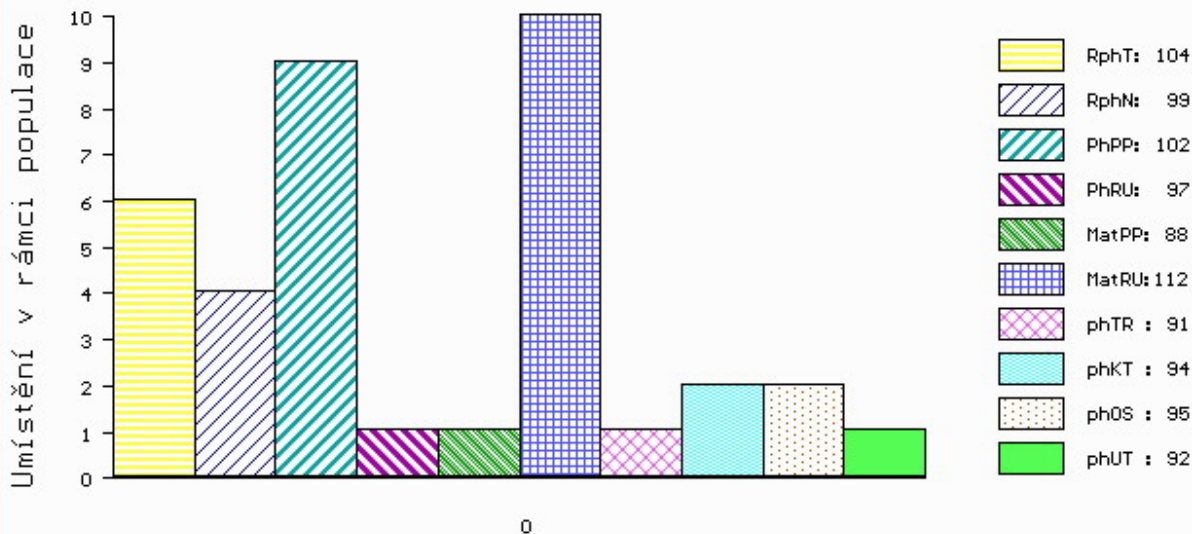
PLEMENNÉ HODNOTY

LINEARNÍ HODNOCENÍ

	pp	ru	ME	pp	ru	TR	KT	OS	UT	Hmot	kříž	TR	KT	OS	UT	CE	
BÝK	PE	102	97	ME	88	112	91	94	95	92							
MATKA	PE	94	99	ME	95	107	90	87	89	87	625 /	143	22	19	18	6	65
Otec	PE	108	99	ME	88	119	97	99	100	98							

HODNOCEN: TR 5 / / 8 KT / / OS / / UT Výsledek:

ÚROVEŇ PLEMENNÝCH HODNOT



č.kat:14 uš.číslo 000812266 655 SK

Číslo : **812266 656 SK MOVIS ALADAR PP** Číslo katalogu 15
 Dat.nar. : 08.02.2014 Plemeno : S100 Masný simentál
 Chovatel : MOVIS-AGRO,AK, spol.s r.o.Skalica
 Majitel : MOVIS-AGRO,AK, spol.s r.o.Skalica

OOO 269 782 OMORGA PRINCE R M060676
 OO 273 719 VINGEGAARD BOLTON ET P 41524-01185
 MOO 4152401053 DK VINGEGAARD VALENTINE P 41524-01053

OTEC 279 160 VINGEGAARD EDISON PP 41524-01292
 OMO 267 856 MARYWOOD POLLED WESTERN 91 J P P542768-KN
 MO 4152401108 DK VINGEGAARD BESS ET PP 41524-01108
 MMO 4152400633 DK VINGEGAARD MON CHERI P 41524-00633

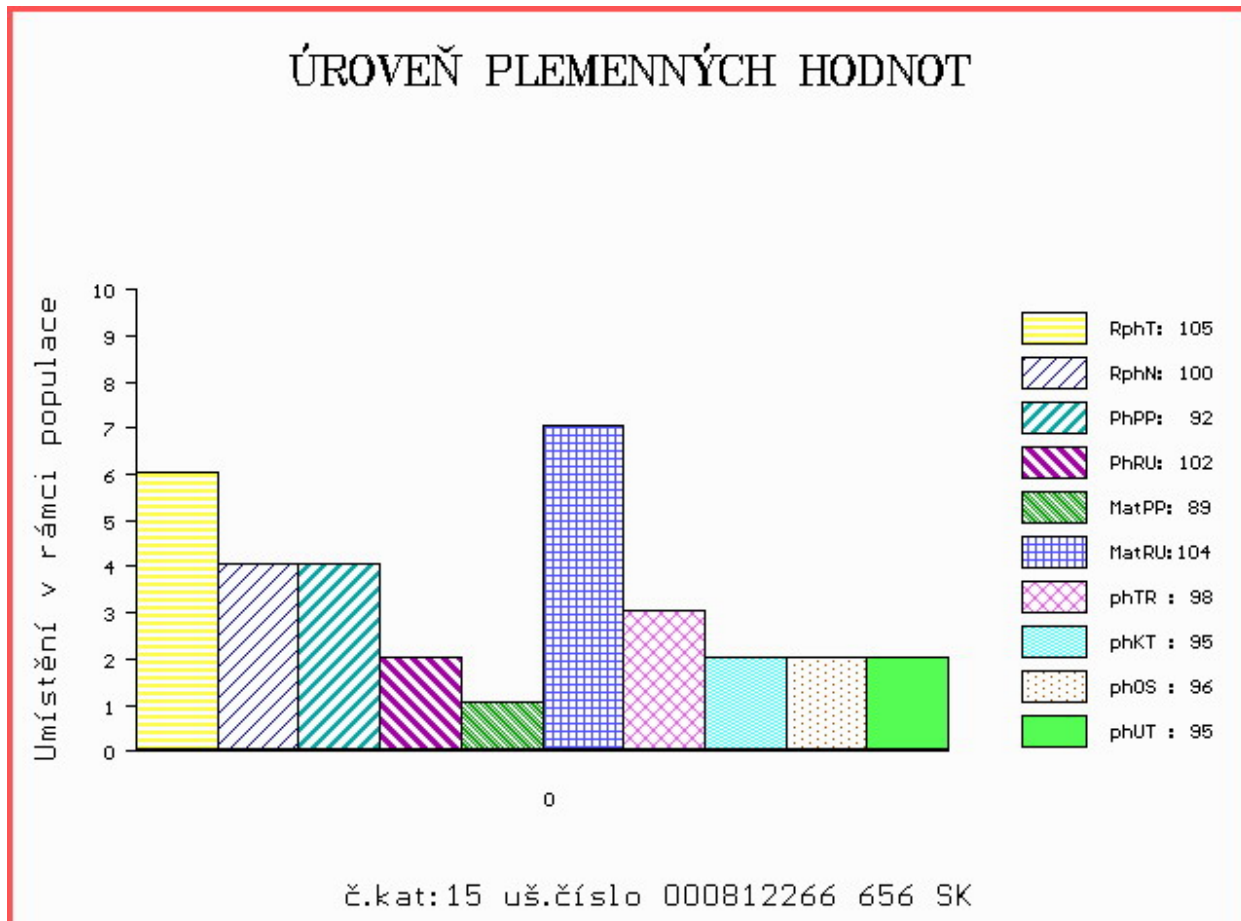
OOM 270 405 BAR 5 P SA EXPERT 826M P 598604
 OM ZSI 638 BAR 5 P SA EVOLUTION 418S P 657323
 MOM 583215 CA BAR 5 SA LADY SISKÁ 409M R 583215

MATKA 801269345 SK P
 OMM 268 232 AGSK SIR SKALICA 2183 P 721206002183
 MM 697065107 SK AGSK MISS SKALICA 697065 721206697065
 MMM 2122859 SK P 721206002122

Vlastní užitkovost: ve 120d: **214 kg** ve 210d: **334 kg** v 365d: **614 kg** / kříž: **135 cm**
 Přírustek v testu : **1975 g / 105** přírustek od narození: **1573 g / 100** šourek **38 cm**
 Věk při ZV **450** dní aktuálně k 25.03.15 hmotnost: **695 kg** výška v kříži: **138 cm**

PLEMENNÉ HODNOTY										LINEARNÍ HODNOCENÍ							
	pp	ru	pp	ru	TR	KT	OS	UT	Hmot	kříž	TR	KT	OS	UT	CE		
BÝK	PE	92	102	ME	89	104	98	95	96	95							
MATKA	PE	102	109	ME	96	109	102	103	104	102	700	145	25	19	18	6	68
OTEC	PE	93	84	ME	85	103	81	79	82	79							

HODNOCEN: TR 6 / /10 KT / / OS / / UT Výsledek:



Číslo : **812266 659 SK MOVIS AMIK PP** Číslo katalogu 16
 Dat.nar. : 09.02.2014 Plemeno : S100 Masný simentál
 Chovatel : MOVIS-AGRO,AK, spol.s r.o.Skalica
 Majitel : MOVIS-AGRO,AK, spol.s r.o.Skalica

OOO 269 782 OMORGA PRINCE R M060676
 OO 273 719 VINGEGAARD BOLTON ET P 41524-01185
 MOO 4152401053 DK VINGEGAARD VALENTINE P 41524-01053

OTEC 279 160 VINGEGAARD EDISON PP 41524-01292
 OMO 267 856 MARYWOOD POLLED WESTERN 91 J P P542768-KN
 MO 4152401108 DK VINGEGAARD BESS ET PP 41524-01108
 MMO 4152400633 DK VINGEGAARD MON CHERI P 41524-00633

OOM 268 232 AGSK SIR SKALICA 2183 P 721206002183
 OM 263 648 NEW FREDI P 090000800375241
 MOM 2104859 SK P 56280902104

MATKA 801269338 SK P
 OMM 271 736 DAYTON'S POL ENDEAVOR P PT504467 KN
 MM 210349206 SK AGSK MISS DAYTONS 210349 P 721206210349
 MMM 2084859 SK P 56280902084

Vlastní užitkovost: ve 120d: **203 kg** ve 210d: **312 kg** v 365d: **545 kg** / kříž: **135 cm**
 Přírustek v testu : **2083 g / 110** přírustek od narození: **1462 g / 104** šourek **45 cm**
 Věk při ZV **449** dní aktuálně k 25.03.15 hmotnost: **638 kg** výška v kříži: **140 cm**

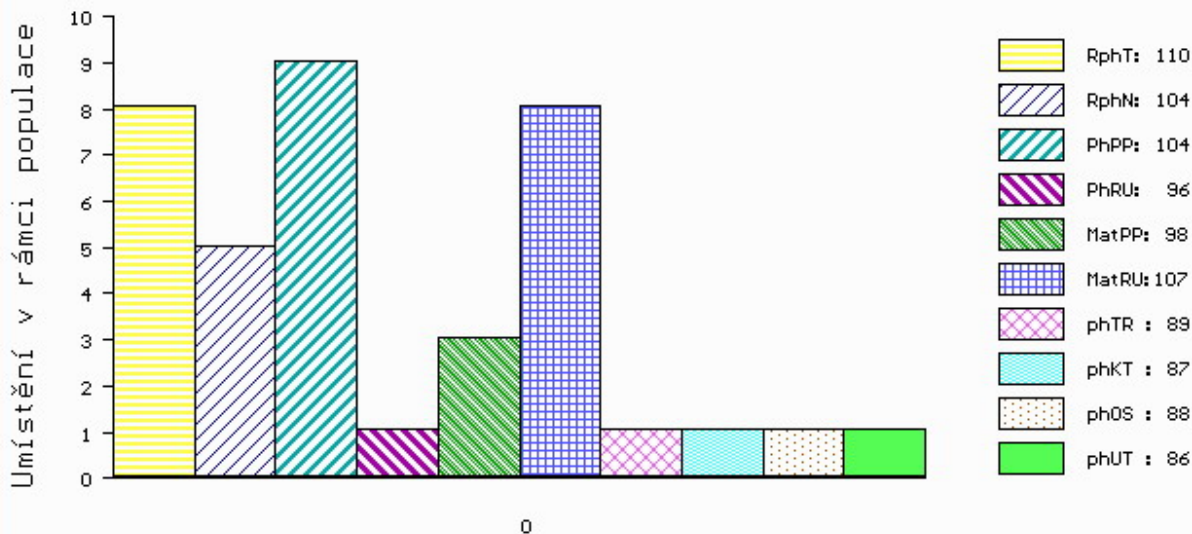
PLEMENNÉ HODNOTY

LINEARNÍ HODNOCENÍ

	pp	ru	ME	pp	ru	TR	KT	OS	UT	Hmot	kříž	TR	KT	OS	UT	CE	
BÝK	PE	104	96	ME	98	107	89	87	88	86							
MATKA	PE	97	114	ME	116	111	104	95	92	94	670	147	24	17	17	6	64
OTEC	PE	93	84	ME	85	103	81	79	82	79							

HODNOCEN: TR 7 / / 8 KT / / OS / / UT Výsledek:

ÚROVEŇ PLEMENNÝCH HODNOT



č.kat:16 uš.číslo 000812266 659 SK

Číslo : **764694 032 CZ ADAM FM PP** Číslo katalogu 17
 Dat.nar. : 10.02.2014 Plemeno : S100 Masný simentál
 Chovatel : Moulis Pavel, Milínov
 Majitel : Jihočeský chovatel a.s.Č.Budějovice

OOO 269 766 ANCHOR T LEGEND 7H R 415161
 OO ZSI 401 IROC ROCKET 57K V 533920
 MOO 400977 CA FGAF PRINCESS DUKE 552H P 400977

OTEC PMS 086 SULKO V 421000614420032
 OMO ZSI 106 HELD P 14.008 67735
 MO 111635 942 CZ OSMANKA Z PODLESÍ P 061000111635942
 MMO 110758 207 CZ CHYTRÁ VODŇANSKÁ P 145207110758

OOM ZSI 287 SKOVLY UN POCO P 83204-00131
 OM ZSI 649 SKOT POLFIN ET P 134000522998072
 MOM 4134400359 DK LYKKE BAMBI P 41344-00359

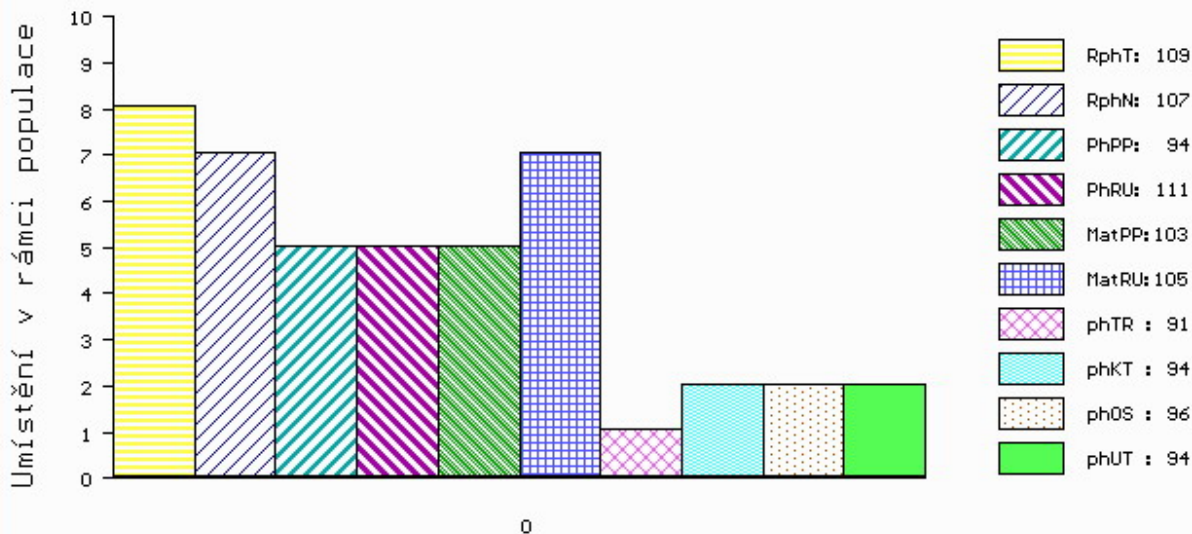
MATKA 304866 932 CZ P 421000304866932
 OMM ZSI 167 BOVET IGLU P 069591115645
 MM 111661 942 CZ OLIVA Z PODLESÍ P 061000111661942
 MMM 21530 507 CZ EMILKA UNICHOV P 140507021530

Vlastní užitkovost: ve 120d: **187 kg** ve 210d: **292 kg** v 365d: **532 kg** / kříž: **138 cm**
 Přírustek v testu : **1883 g / 109** přírustek od narození: **1390 g / 107** šourek **46 cm**
 Věk při ZV **448** dní aktuálně k 25.03.15 hmotnost: **616 kg** výška v kříži: **138 cm**

PLEMENNÉ HODNOTY										LINEARNÍ HODNOCENÍ							
	pp	ru	pp	ru	TR	KT	OS	UT		Hmot	kříž	TR	KT	OS	UT	CE	
BÝK	PE	94	111	ME	103	105	91	94	96	94							
MATKA	PE	85	115	ME	111	100	96	98	99	99	732	145	24	20	19	7	70
OTEC	PE	101	115	ME	95	109	107	104	104	104							

HODNOCEN: TR 6 / / 7 KT / / OS / / UT Výsledek:

ÚROVEŇ PLEMENNÝCH HODNOT



č.kat:17 uš.číslo 000764694 032 CZ

Číslo : **593021 072 CZ ARNY Z BÁNOVA P** Číslo katalogu 18
 Dat.nar. : 15.02.2014 Plemeno : S100 Masný simentál
 Chovatel : ZEAS Bánov, a.s.
 Majitel : ZEAS Bánov, a.s.

OOO 290 098 GS MAX 227 007 562
 OO ZSI 400 HEDETOFT UNITED P 80185-00096
 MOO 8018500057 DK HEDETOFT PATRICIA P 80185-00057

OTEC ZSI 968 SOGARD AMIR P 20030-01031
 OMO ZSI 155 OSTERVANG RINGO ET P 86152-00152
 MO 2003000980 DK SOGÁRD THERESA P 20030-00980
 MMO 2003000924 DK SOGÁRD PIL 20030-00924

OOM 263 648 NEW FREDI P 090000800375241
 OM 279 161 MOVIS SIXTIN P 090000801113737
 MOM 800375202 SK CIPRIÁNA MOVIS P 090000800375202

MATKA 801421340 SK GALENA MOVIS P 090000801421340
 OMM ZSI 215 VINGEGAARD SIRIUS PP 41524-00909
 MM 148811 CZ P 339000148811972
 MMM 99873 972 CZ P 339000099873972

Vlastní užitkovost: ve 120d: **232 kg** ve 210d: **317 kg** v 365d: **608 kg** / kříž: **135 cm**
 Přírustek v testu : **1983 g / 114** přírustek od narození: **1543 g / 109** šourek **39 cm**
 Věk při ZV **443** dní aktuálně k 25.03.15 hmotnost: **667 kg** výška v kříži: **138 cm**

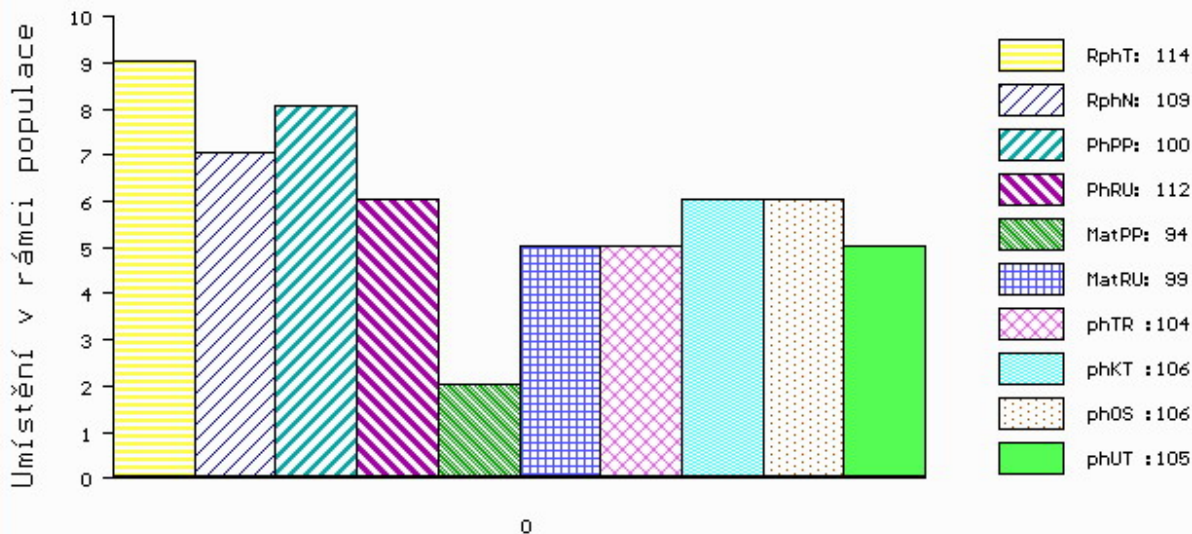
PLEMENNÉ HODNOTY

LINEARNÍ HODNOCENÍ

	pp	ru	ME	pp	ru	TR	KT	OS	UT	Hmot	kříž	TR	KT	OS	UT	CE	
BÝK	PE	100	112	ME	94	99	104	106	106	105							
MATKA	PE	94	107	ME	87	108	97	93	93	93	676 /	140	22	20	18	7	67
OTEC	PE	106	112	ME	107	92	109	121	122	121							

HODNOCEN: TR 6 / /10 KT / / OS / / UT Výsledek:

ÚROVEŇ PLEMENNÝCH HODNOT



č.kat:18 uš.číslo 000593021 072 CZ

Číslo : **812266 666 SK MOVIS ALEX V** Číslo katalogu 19
 Dat.nar. : 17.02.2014 Plemeno : S100 Masný simentál
 Chovatel : MOVIS-AGRO,AK, spol.s r.o.Skalica
 Majitel : MOVIS-AGRO,AK, spol.s r.o.Skalica

OOO 268 232 AGSK SIR SKALICA 2183 P 721206002183
 OO 263 648 NEW FREDI P 090000800375241
 MOO 2104859 SK P 56280902104

OTEC 279 161 MOVIS SIXTIN P 090000801113737

OMO 268 232 AGSK SIR SKALICA 2183 P 721206002183
 MO 800375202 SK CIPRIÁNA MOVIS P 090000800375202
 MMO 210349206 SK AGSK MISS DAYTONS 210349 P 721206210349

OOM ZSI 283 LYKKE SIRIUS P 41344-00241
 OM ZSI 451 OIDIPUS VODŇANSKÝ P 145000500929031
 MOM 110757 207 CZ CHVÁLA VODŇANSKÁ P 145207110757

MATKA 376308 931 CZ P 145000376308931

OMM ZSI 031 POLLED HERCULES A7 1525106
 MM 10547 617 CZ R 145617010547
 MMM 23515 267 CZ MS BCM PREMIUM 64D P PG368347

Vlastní užitkovost: ve 120d: **224 kg** ve 210d: **357 kg** v 365d: **585 kg** / kříž: **144 cm**
 Přírustek v testu : **1500 g / 86** přírustek od narození: **1474 g / 89** šourek **43 cm**
 Věk při ZV **441** dní aktuálně k 25.03.15 hmotnost: **643 kg** výška v kříži: **145 cm**

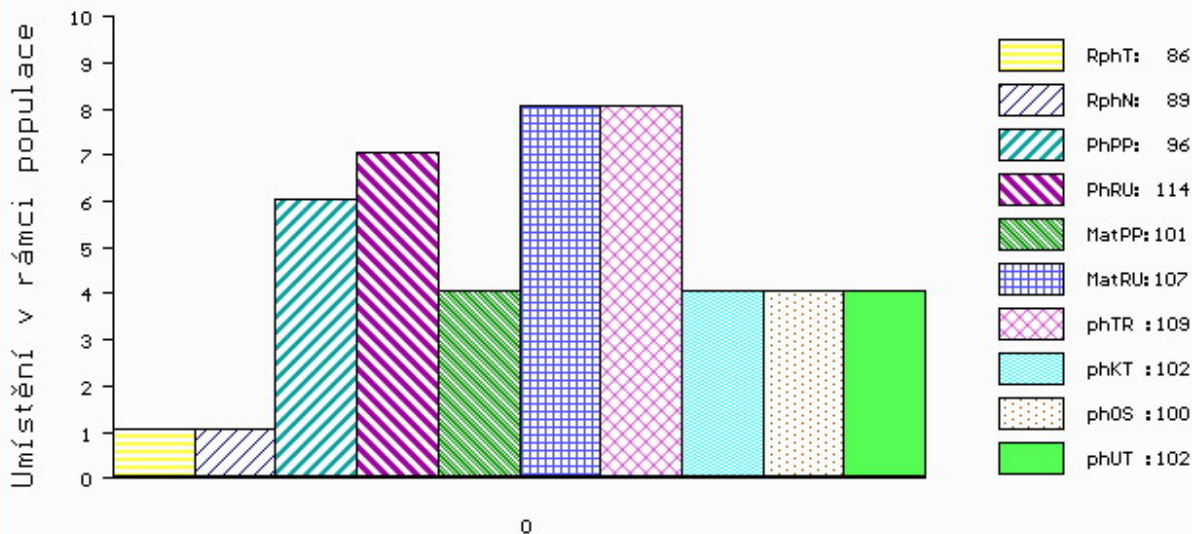
PLEMENNÉ HODNOTY

LINEARNÍ HODNOCENÍ

	pp	ru	pp	ru	TR	KT	OS	UT	Hmot	kříž	TR	KT	OS	UT	CE		
BÝK	PE	96	114	ME	101	107	109	102	100	102							
MATKA	PE	92	123	ME	110	99	117	115	114	113	830	151	26	19	18	5	68
OTEC	PE	109	101	ME	90	118	100	87	83	86							

HODNOCEN: TR 10 / / 9 KT / / OS / / UT Výsledek:

ÚROVEŇ PLEMENNÝCH HODNOT



č.kat:19 uš.číslo 000812266 666 SK

Číslo : **812266 667 SK MOVIS AARON P** Číslo katalogu 20
 Dat.nar. : 17.02.2014 Plemeno : S100 Masný simentál
 Chovatel : MOVIS-AGRO,AK, spol.s r.o.Skalica
 Majitel : MOVIS-AGRO,AK, spol.s r.o.Skalica

OOO 268 232 AGSK SIR SKALICA 2183 P 721206002183
 OO 263 648 NEW FREDI P 090000800375241
 MOO 2104859 SK P 56280902104

OTEC 279 161 MOVIS SIXTIN P 090000801113737

OMO 268 232 AGSK SIR SKALICA 2183 P 721206002183
 MO 800375202 SK CIPRIÁNA MOVIS P 090000800375202
 MMO 210349206 SK AGSK MISS DAYTONS 210349 P 721206210349

OOM 267 857 DOVEFIELDS GALLANT M045537
 OM ZSI 281 LYKKE ULF P 41344-00303
 MOM 4134400201 DK LYKKE PRETTY POLLY ET P 41344-00201

MATKA 148812 972 CZ P 339000148812972

OMM ZSI 132 CHRISTLkindL P 251765109672
 MM 8207 972 CZ P 339000008207972
 MMM 5598 617 CZ GULIA 134617005598

Vlastní užitkovost: ve 120d: **222 kg** ve 210d: **339 kg** v 365d: **570 kg** / kříž: **142 cm**
 Přírustek v testu : **1708 g / 94** přírustek od narození: **1406 g / 94** šourek **39 cm**
 Věk při ZV **441** dní aktuálně k 25.03.15 hmotnost: **614 kg** výška v kříži: **144 cm**

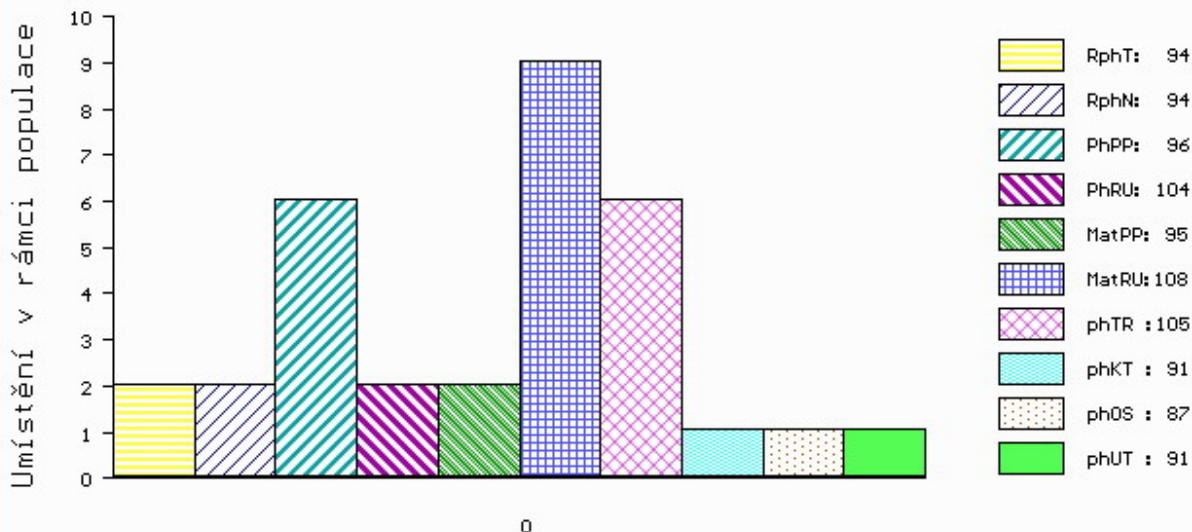
PLEMENNÉ HODNOTY

LINEARNÍ HODNOCENÍ

	pp	ru	ME	pp	ru	TR	KT	OS	UT	Hmot	kříž	TR	KT	OS	UT	CE	
BÝK	PE	96	104	ME	95	108	105	91	87	91							
MATKA	PE	94	106	ME	98	101	101	95	93	95	815	151	26	19	18	7	70
OTEC	PE	109	101	ME	90	118	100	87	83	86							

HODNOCEN: TR 9 / / 9 KT / / OS / / UT Výsledek:

ÚROVEŇ PLEMENNÝCH HODNOT



č.kat:20 uš.číslo 000812266 667 SK

Číslo : **870563 031 CZ AVENUS AGF PP** Číslo katalogu 21
 Dat.nar. : 18.02.2014 Plemeno : S100 Masný simentál
 Chovatel : PLEMCHOV Strašice, a.s.
 Majitel : PLEMCHOV Strašice, a.s.

OOO 290 098 GS MAX 227 007 562
 OO ZSI 400 HEDETOFT UNITED P 80185-00096
 MOO 8018500057 DK HEDETOFT PATRICIA P 80185-00057

OTEC ZSI 816 HOENESS PP 12.601 05246
 OMO ZSI 036 HILLMANN P 76.000 28589
 MO 1260065958 DE ALMA P 12.600 65958
 MMO 1260027978 DE ALMUT P 12.600 27978

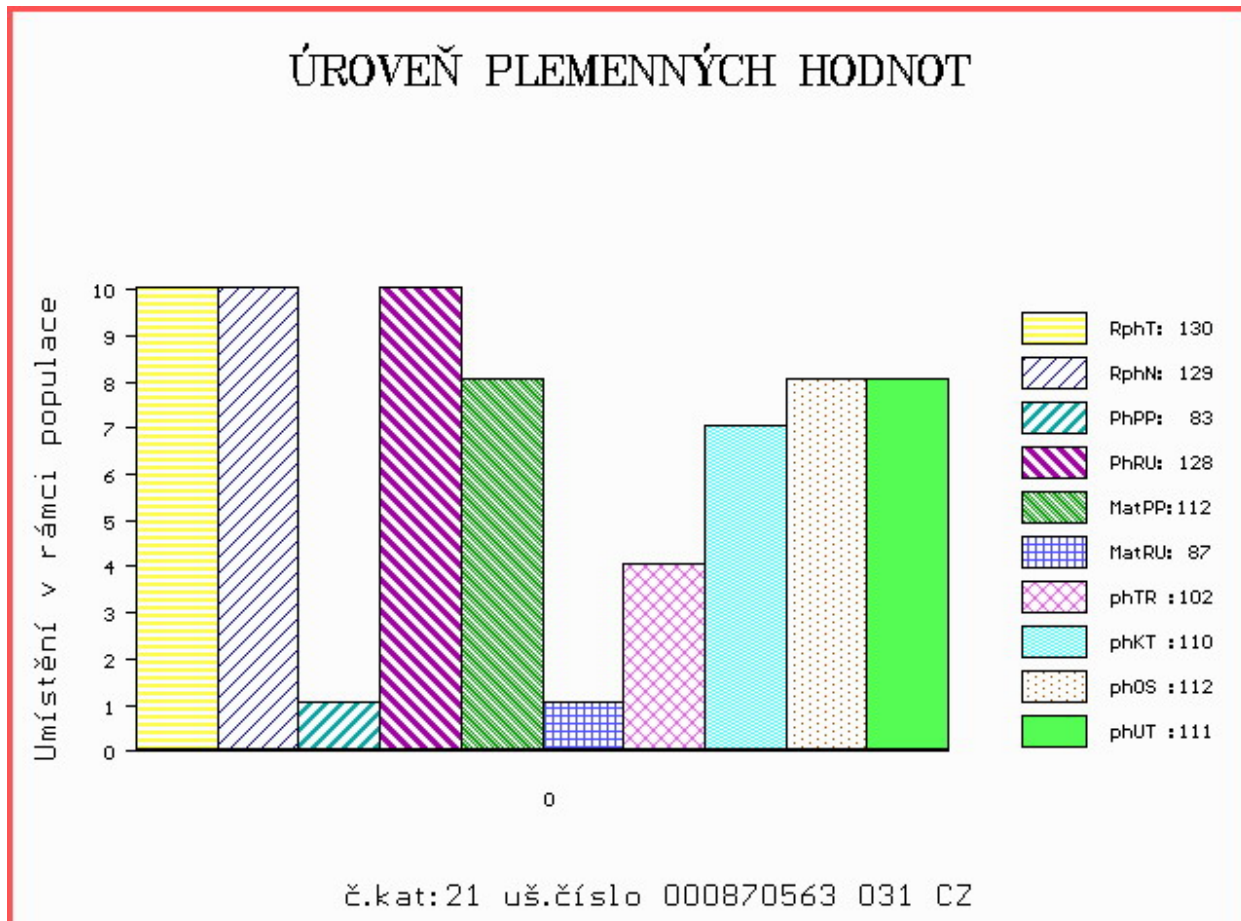
OOM 268 240 SERUP REGENT P 41318-00491
 OM ZSI 495 HEDETOFT VITO PP 51546-02044
 MOM 5154601685 DK VIKINGHOLM PIA 51546-01685

MATKA 151907 941 CZ LUCKA Z LEŽNICE P 340000151907941
 OMM ZSI 369 LYKKE ANDERS P 41344-00335
 MM 123156 941 CZ P 340000123156941
 MMM 1302603482 DE KORA P 13.026 03482

Vlastní užitkovost: ve 120d: **180 kg** ve 210d: **313 kg** v 365d: **593 kg** / kříž: **137 cm**
 Přírustek v testu : **2333 g / 130** přírustek od narození: **1578 g / 129** šourek **42 cm**
 Věk při ZV **440** dní aktuálně k 25.03.15 hmotnost: **680 kg** výška v kříži: **141 cm**

PLEMENNÉ HODNOTY										LINEARNÍ HODNOCENÍ						
	pp	ru	pp	ru	TR	KT	OS	UT		Hmot	kříž	TR	KT	OS	UT	CE
BÝK	PE	83	128	ME	112	87	102	110	112	111						
MATKA	PE	87	133	ME	112	88	111	109	106	110	654	/ 148	26	20	16	6 68
OTEC	PE	79	126	ME	113	88	109	118	120	120						

HODNOCEN: TR 8 / /10 KT / / OS / / UT Výsledek:



Číslo : **812266 670 SK MOVIS ART PP** Číslo katalogu 22
 Dat.nar. : 22.02.2014 Plemeno : S100 Masný simentál
 Chovatel : MOVIS-AGRO,AK, spol.s r.o.Skalica
 Majitel : MOVIS-AGRO,AK, spol.s r.o.Skalica

OOO 268 232 AGSK SIR SKALICA 2183 P 721206002183
 OO 263 648 NEW FREDI P 090000800375241
 MOO 2104859 SK P 56280902104

OTEC 279 161 MOVIS SIXTIN P 090000801113737

OMO 268 232 AGSK SIR SKALICA 2183 P 721206002183
 MO 800375202 SK CIPRIÁNA MOVIS P 090000800375202
 MMO 210349206 SK AGSK MISS DAYTONS 210349 P 721206210349

OOM 265 180 VINGEGAARD JERICHO P 41524-00558
 OM ZSI 215 VINGEGAARD SIRIUS PP 41524-00909
 MOM 4152400622 DK VINGEGAARD MADONNA 41524-00622

MATKA 144055 972 CZ GOLDENA POLFIN P 339000144055972

OMM SIP 026 BCM PREMIUM 26E G367105
 MM 5595 617 CZ GALA POLFIN R 134617005595
 MMM 5570 617 CZ BBX MS 033D 355007

Vlastní užitkovost: ve 120d: **226 kg** ve 210d: **322 kg** v 365d: **601 kg** / kříž: **141 cm**
 Přírustek v testu : **1775 g / 100** přírustek od narození: **1520 g / 98** šourek **42 cm**
 Věk při ZV **436** dní aktuálně k 25.03.15 hmotnost: **652 kg** výška v kříži: **143 cm**

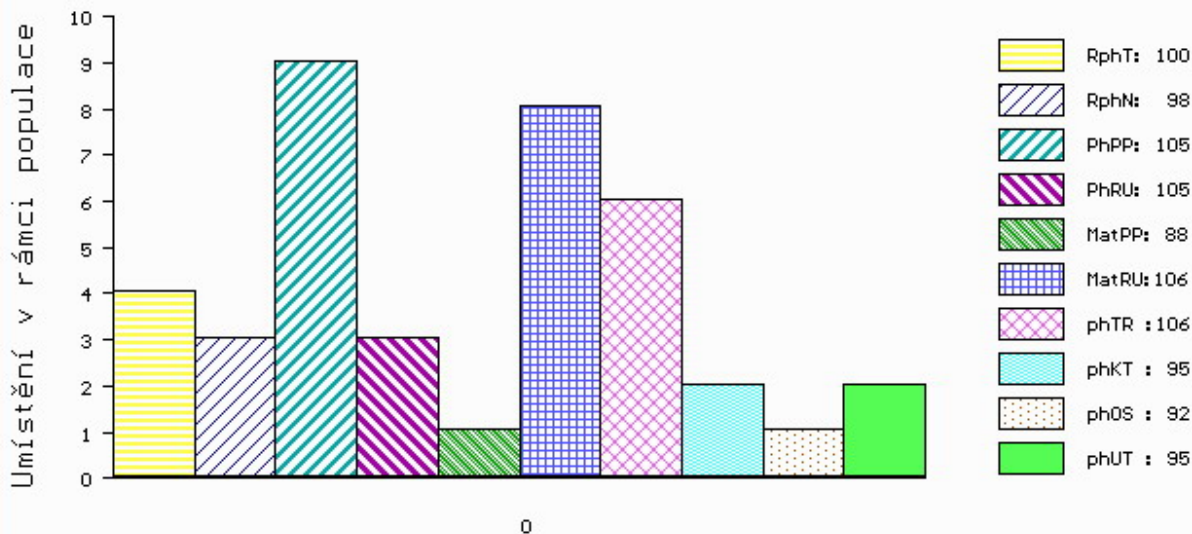
PLEMENNÉ HODNOTY

LINEARNÍ HODNOCENÍ

	pp	ru	ME	pp	ru	TR	KT	OS	UT	Hmot	kříž	TR	KT	OS	UT	CE	
BÝK	PE	105	105	ME	88	106	106	95	92	95							
MATKA	PE	98	110	ME	88	97	106	100	99	100	760	150	25	20	19	7	71
OTEC	PE	109	101	ME	90	118	100	87	83	86							

HODNOCEN: TR 9 / /10 KT / / OS / / UT Výsledek:

ÚROVEŇ PLEMENNÝCH HODNOT



č.kat:22 uš.číslo 000812266 670 SK

Číslo : **812266 673 SK MOVIS ANDY PP** Číslo katalogu 23
 Dat.nar. : 28.02.2014 Plemeno : S100 Masný simentál
 Chovatel : MOVIS-AGRO,AK, spol.s r.o.Skalica
 Majitel : MOVIS-AGRO,AK, spol.s r.o.Skalica

OOO 290 062 HOTTE PP F 797 76.000 00797
 OO ZSI 036 HILLMANN P 76.000 28589
 MOO 7600025023 DE 76.000 25023

OTEC ZSI 095 HILLARY P 14.002 71905
 OMO 000 BICEPS BY 020609/01 7600020609
 MO 86295 214 CZ KORALLE BY5712315 2605002445
 MMO 0 KLAUS BY 2720319 7602720319

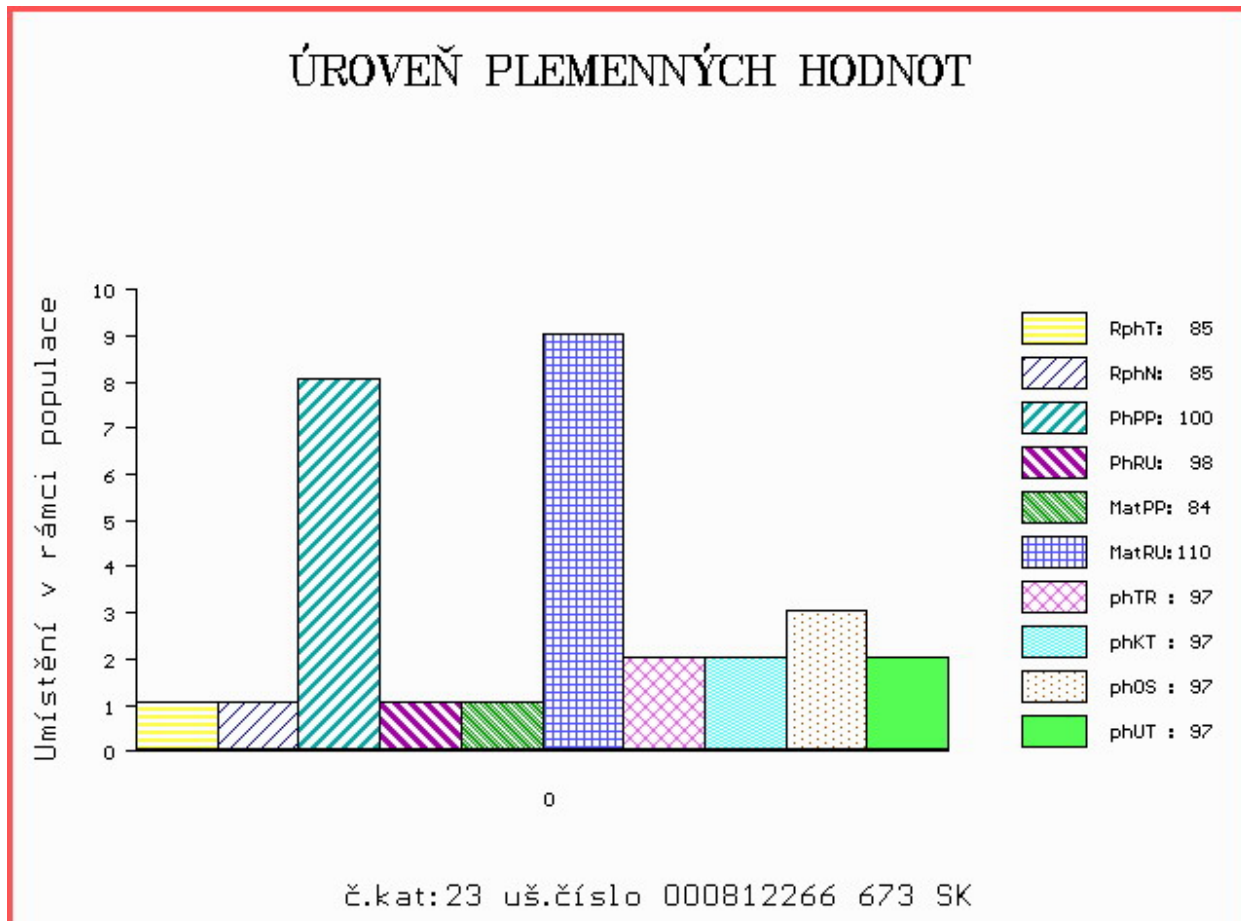
OOM 265 180 VINGEGAARD JERICHO P 41524-00558
 OM ZSI 713 VINGEGAARD COLUMBUS PP 41524-01197
 MOM 4152401073 DK VINGEGAARD AMALIE ET PP 41524-01073

MATKA 801421324 SK
 OMM ZSI 046 FREDLUND INDIANER V 61717-0122
 MM 2194859 SK AGSK MISS FRENDLUND 02194 002859002194
 MMM 2120859 SK 002120859 56280902120

Vlastní užitkovost: ve 120d: **193 kg** ve 210d: **296 kg** v 365d: **525 kg** / kříž: **133 cm**
 Přírustek v testu : **1341 g / 85** přírustek od narození: **1274 g / 85** šourek **34 cm**
 Věk při ZV **430** dní aktuálně k 25.03.15 hmotnost: **542 kg** výška v kříži: **135 cm**

PLEMENNÉ HODNOTY										LINEARNÍ HODNOCENÍ							
	pp	ru	ME	pp	ru	TR	KT	OS	UT	Hmot	kříž	TR	KT	OS	UT	CE	
BÝK	PE	100	98	ME	84	110	97	97	97								
MATKA	PE	96	100	ME	87	104	103	100	101	566	/	140	19	17	17	6	59
OTEC	PE	108	99	ME	88	119	97	99	100	98							

HODNOCEN: TR 5 / / 7 KT / / OS / / UT Výsledek:



Číslo : **870566 031 CZ ANTIK AGF PP** Číslo katalogu 24
 Dat.nar. : 02.03.2014 Plemeno : S100 Masný simentál
 Chovatel : PLEMCHOV Strašice, a.s.
 Majitel : PLEMCHOV Strašice, a.s.

OOO 266 947 DUN LANCER 15802-00063
 OO 268 240 SERUP REGENT P 41318-00491
 MOO 97942 214 CZ HEDETOFT OPAL 80185-00042

OTEC ZSI 495 HEDETOFT VITO PP 51546-02044
 OMO 265 990 JRSF HEARTBEAF OF AM PT187519
 MO 5154601685 DK VIKINGHOLM PIA 51546-01685
 MMO 5154601473 DK VIKINGHOLM MONI 51546-01473

OOM ZSI 069 BAR 5 PAYMASTER 1334D P299385-KN
 OM ZSI 188 VINGEGAARD ROCKY P 41524-00877
 MOM 4152400467 DK VINGEGAARD HEIDI ET P 41524-00467

MATKA 41078 931 CZ P 145000041078931
 OMM 265 322 MARMAC POLLED JACKPOT 109B PG249693
 MM 23514 267 CZ MS BCM JACKPOT 90D P G368330
 MMM 86830 214 CZ MS BCM 22B G295640

Vlastní užitkovost: ve 120d: **236 kg** ve 210d: **344 kg** v 365d: **652 kg** / kříž: **139 cm**
 Přírustek v testu : **2333 g / 123** přírustek od narození: **1698 g / 122** šourek **45 cm**
 Věk při ZV **428** dní aktuálně k 25.03.15 hmotnost: **715 kg** výška v kříži: **140 cm**

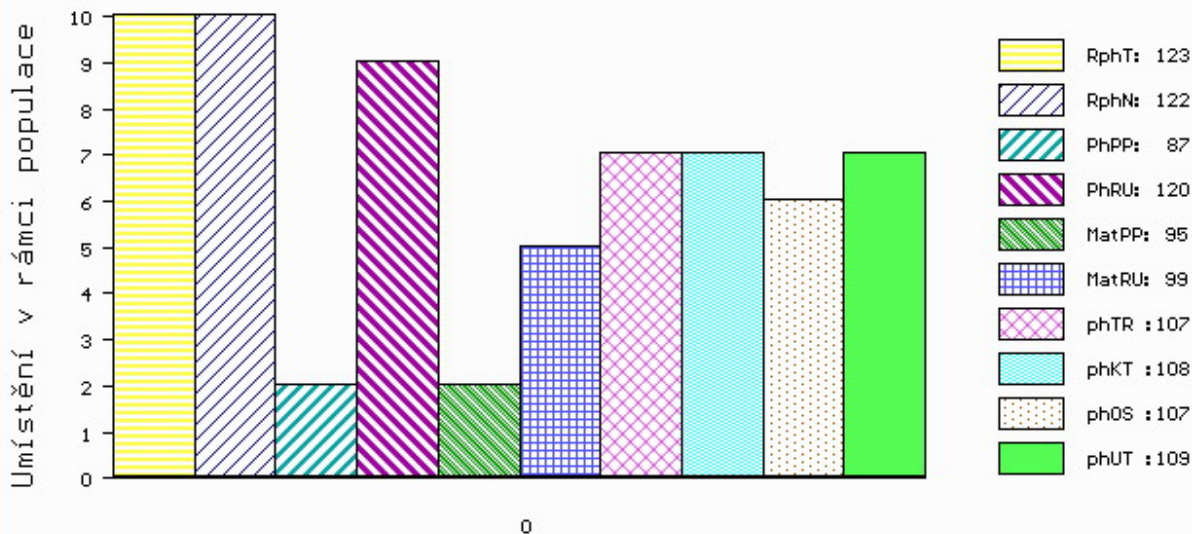
PLEMENNÉ HODNOTY

LINEARNÍ HODNOCENÍ

	pp	ru	pp	ru	TR	KT	OS	UT	Hmot	kříž	TR	KT	OS	UT	CE		
BÝK	PE	87	120	ME	95	99	107	108	107	109							
MATKA	PE	90	110	ME	75	125	108	101	100	103	756 /	145	25	22	21	7	75
OTEC	PE	90	127	ME	118	70	104	112	110	112							

HODNOCEN: TR 8 / /10 KT / / OS / / UT Výsledek:

ÚROVEŇ PLEMENNÝCH HODNOT



č.kat:24 uš.číslo 000870566 031 CZ

Číslo : **764697 032 CZ ADJUNKT FM PP** Číslo katalogu 25
 Dat.nar. : 06.03.2014 Plemeno : S100 Masný simentál
 Chovatel : Moulis Pavel, Milínov
 Majitel : Jihočeský chovatel a.s.Č.Budějovice

OOO 290 098 GS MAX 227 007 562
 OO ZSI 400 HEDETOFT UNITED P 80185-00096
 MOO 8018500057 DK HEDETOFT PATRICIA P 80185-00057

OTEC ZSI 706 VINGEGAARD EXCELSIOR P 41524-01311
 OMO 269 776 VINGEGAARD POWERBOY P 41524-00784
 MO 4152400920 DK VINGEGAARD SAVANA P 41524-00920
 MMO 4152400633 DK VINGEGAARD MON CHERI P 41524-00633

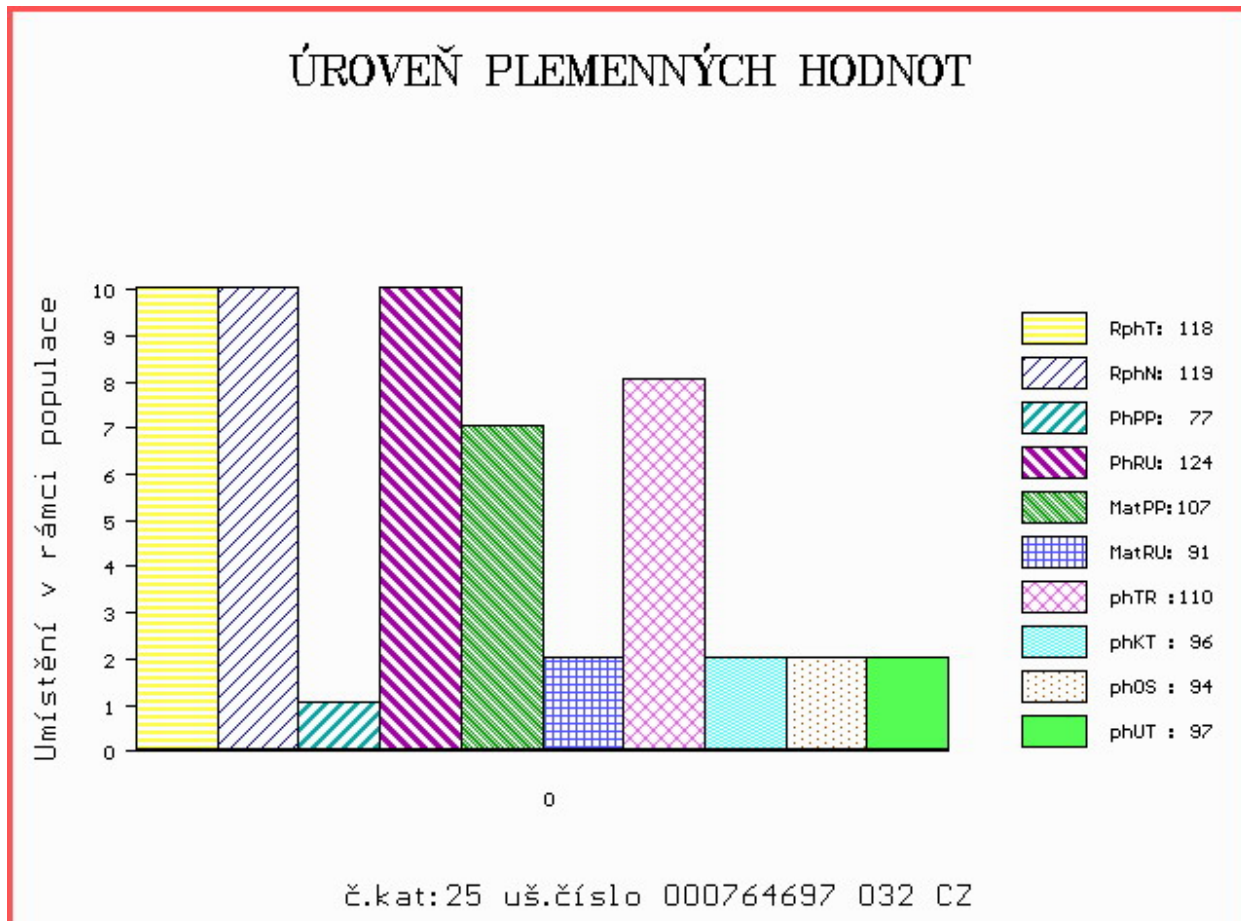
OOM 268 935 VINGEGAARD TEXAS P 41524-00940
 OM ZSI 346 VINGEGAARD VILHELM P 41524-01046
 MOM 4152400871 DK VINGEGAARD ROMA P 41524-00871

MATKA 240125 932 CZ P 398000240125932
 OMM ZSI 027 DERBY 28 5059303
 MM 15263 932 CZ P 164000015263932
 MMM 9842 617 CZ P 164617009842

Vlastní užitkovost: ve 120d: **215 kg** ve 210d: **338 kg** v 365d: **604 kg** / kříž: **143 cm**
 Přírustek v testu : **1908 g / 118** přírustek od narození: **1500 g / 119** šourek **39 cm**
 Věk při ZV **424** dní aktuálně k 25.03.15 hmotnost: **630 kg** výška v kříži: **143 cm**

PLEMENNÉ HODNOTY										LINEARNÍ HODNOCENÍ							
	pp	ru	pp	ru	TR	KT	OS	UT	Hmot	kříž	TR	KT	OS	UT	CE		
BÝK	PE	77	124	ME	107	91	110	96	94	97							
MATKA	PE	81	117	ME	107	100	106	102	99	101	850	150	27	20	20	7	74
OTEC	PE	80	128	ME	106	85	115	110	109	111							

HODNOCEN: TR 9 / /10 KT / / OS / / UT Výsledek:



Číslo : **812266 676 SK MOVIS ALF P** Číslo katalogu 26
 Dat.nar. : 06.03.2014 Plemeno : S100 Masný simentál
 Chovatel : MOVIS-AGRO,AK, spol.s r.o.Skalica
 Majitel : MOVIS-AGRO,AK, spol.s r.o.Skalica

OOO 290 062 HOTTE PP F 797 76.000 00797
 OO ZSI 036 HILLMANN P 76.000 28589
 MOO 7600025023 DE 76.000 25023

OTEC ZSI 095 HILLARY P 14.002 71905

OMO 000 BICEPS BY 020609/01 7600020609
 MO 86295 214 CZ KORALLE BY5712315 2605002445
 MMO 0 KLAUS BY 2720319 7602720319

OOM 270 405 BAR 5 P SA EXPERT 826M P 598604
 OM ZSI 638 BAR 5 P SA EVOLUTION 418S P 657323
 MOM 583215 CA BAR 5 SA LADY SISKÁ 409M R 583215

MATKA 801421316 SK R

OMM ZSI 215 VINGEGAARD SIRIUS PP 41524-00909
 MM 144055 CZ GOLDENA POLFIN P 339000144055972
 MMM 5595 617 CZ GALA POLFIN R 134617005595

Vlastní užitkovost: ve 120d: **203 kg** ve 210d: **308 kg** v 365d: **612 kg** / kříž: **135 cm**
 Přírustek v testu : **1950 g / 107** přírustek od narození: **1552 g / 107** šourek **40 cm**
 Věk při ZV **424** dní aktuálně k 25.03.15 hmotnost: **636 kg** výška v kříži: **135 cm**

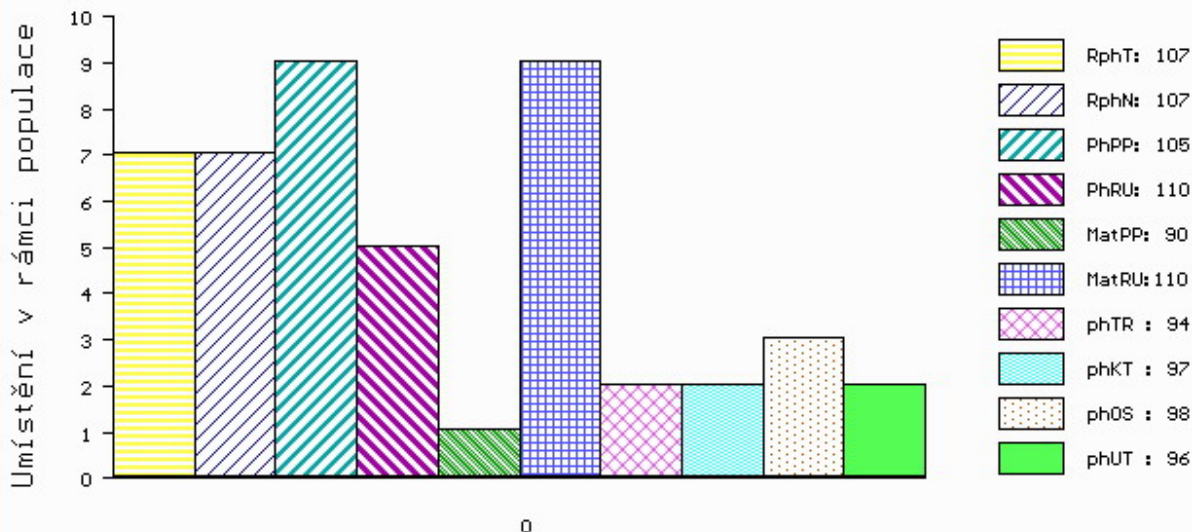
PLEMENNÉ HODNOTY

LINEARNÍ HODNOCENÍ

	pp	ru	pp	ru	TR	KT	OS	UT	Hmot	kříž	TR	KT	OS	UT	CE		
BÝK	PE	105	110	ME	90	110	94	97	98	96							
MATKA	PE	101	118	ME	96	104	100	103	104	102	640	138	20	16	16	5	57
OTEC	PE	108	99	ME	88	119	97	99	100	98							

HODNOCEN: TR 5 / /10 KT / / OS / / UT Výsledek:

ÚROVEŇ PLEMENNÝCH HODNOT



č.kat:26 uš.číslo 000812266 676 SK

Číslo : **564317 042 CZ AZOR Z BĚSNA V** Číslo katalogu 27
 Dat.nar. : 09.03.2014 Plemeno : S100 Masný simentál
 Chovatel : Zemědělská společnost Blšany
 Majitel : Zemědělská společnost Blšany

OOO ZSI 069 BAR 5 PAYMASTER 1334D P299385-KN
 OO ZSI 188 VINGEGAARD ROCKY P 41524-00877
 MOO 4152400467 DK VINGEGAARD HEIDI ET P 41524-00467

OTEC ZSI 412 NOLL Z BĚSNA P 037000102684042
 OMO ZSI 081 GESTOR 036617004703
 MO 105968 407 CZ P 037407105968
 MMO 2693 617 CZ P 1463552

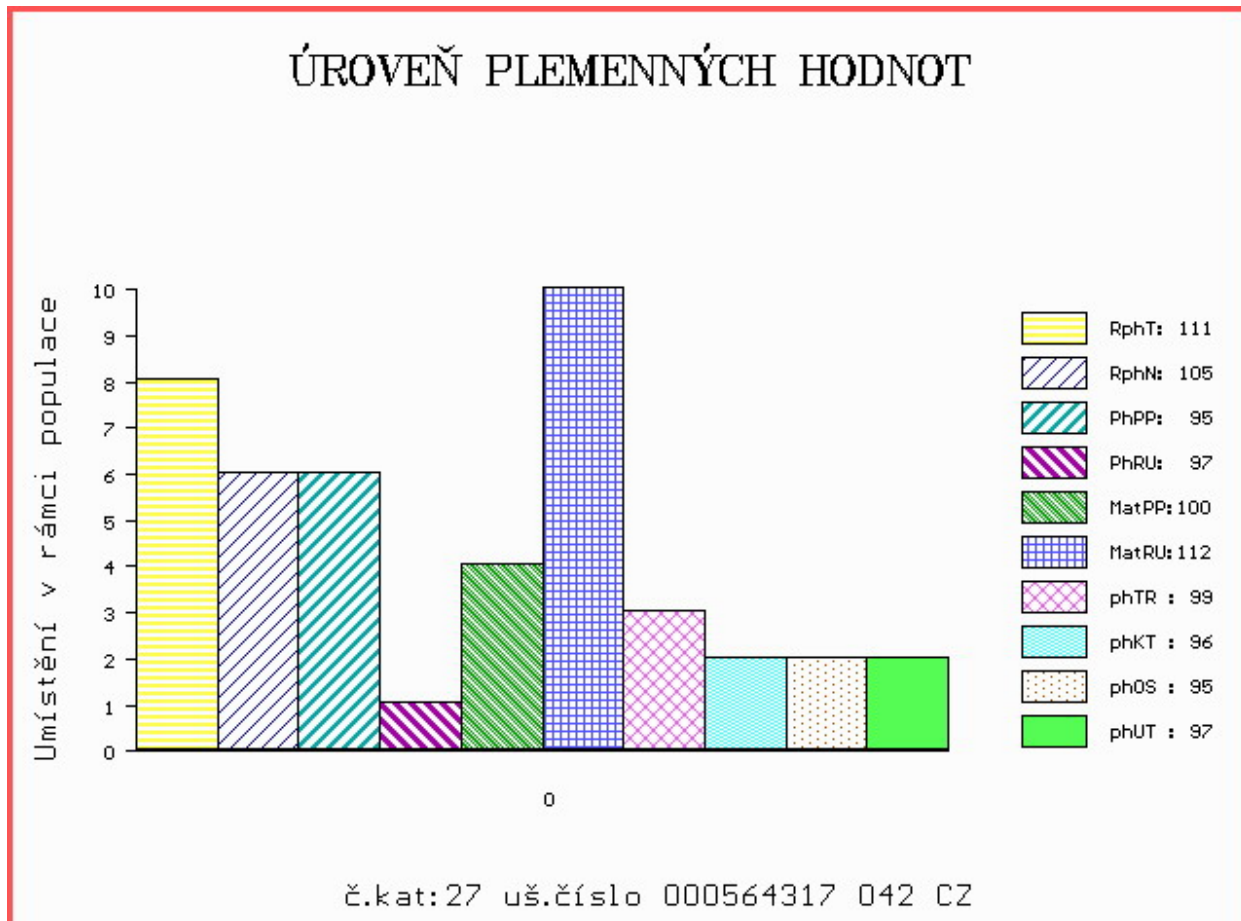
OOM 265 181 MARYWOOD NEW CENTURY P P361342
 OM ZSI 155 OSTERVANG RINGO ET P 86152-00152
 MOM 8735300012 DK OSTERKAER KIRSTEN 87353-00012

MATKA 101312 942 CZ R 037000101312942
 OMM ZSI 027 DERBY 28 5059303
 MM 108003 407 CZ P 037000108003407
 MMM 10445 617 CZ P 036617010445

Vlastní užitkovost: ve 120d: **204 kg** ve 210d: **310 kg** v 365d: **561 kg** / kříž: **138 cm**
 Přírustek v testu : **1891 g / 111** přírustek od narození: **1430 g / 105** šourek **38 cm**
 Věk při ZV **421** dní aktuálně k 25.03.15 hmotnost: **585 kg** výška v kříži: **139 cm**

PLEMENNÉ HODNOTY										LINEARNÍ HODNOCENÍ							
	pp	ru	ME	pp	ru	TR	KT	OS	UT	Hmot	kříž	TR	KT	OS	UT	CE	
BÝK	PE	95	97	ME	100	112	99	96	95	97							
MATKA	PE	93	108	ME	106	112	110	116	116	118	736	149	23	21	15	6	65
OTEC	PE	95	93	ME	94	112	101	94	90	92							

HODNOCEN: TR 7 / / 9 KT / / OS / / UT Výsledek:



Číslo : **673692 071 CZ ARBES Z NOVÉ VODY P** Číslo katalogu 28
 Dat.nar. : 10.03.2014 Plemeno : S100 Masný simentál
 Chovatel : Reinold Manfred, Stará Červená Voda
 Majitel : Reinold Manfred, Stará Červená Voda

OOO 268 504 STACHUS V 09.321 15586
 OO BJ 185 STEINADLER PP 09.376 31910
 MOO 932115555 DE HITZE 115 P 09.321 15555

OTEC PMS 384 UFO Z NOVÉ VODY PP 429000619405071

OMO ZSI 713 VINGEGAARD COLUMBUS PP 41524-01197
 MO 4152401288 DK VINGEGAARD EURIDIKE PP 41524-01288
 MMO 4152401186 DK VINGEGAARD BONNI ET PP 41524-01186

OOM ZSI 283 LYKKE SIRIUS P 41344-00241
 OM ZSI 368 LYKKE ALFRED P 41344-00338
 MOM 4134400195 DK LYKKE PHILADELPHIA P 41344-00195

MATKA 155949 972 CZ STELLA AGRO P 060000155949972

OMM ZSI 159 JEZULÁTKO P 092381026993
 MM 106701 972 CZ MADLA AGRO P 060000106701972
 MMM 112827 611 CZ P 060000112827611

Vlastní užitkovost: ve 120d: **245 kg** ve 210d: **440 kg** v 365d: **709 kg** / kříž: **143 cm**
 Přírustek v testu : **1900 g / 113** přírustek od narození: **1837 g / 113** šourek **46 cm**
 Věk při ZV **420** dní aktuálně k 25.03.15 hmotnost: **740 kg** výška v kříži: **143 cm**

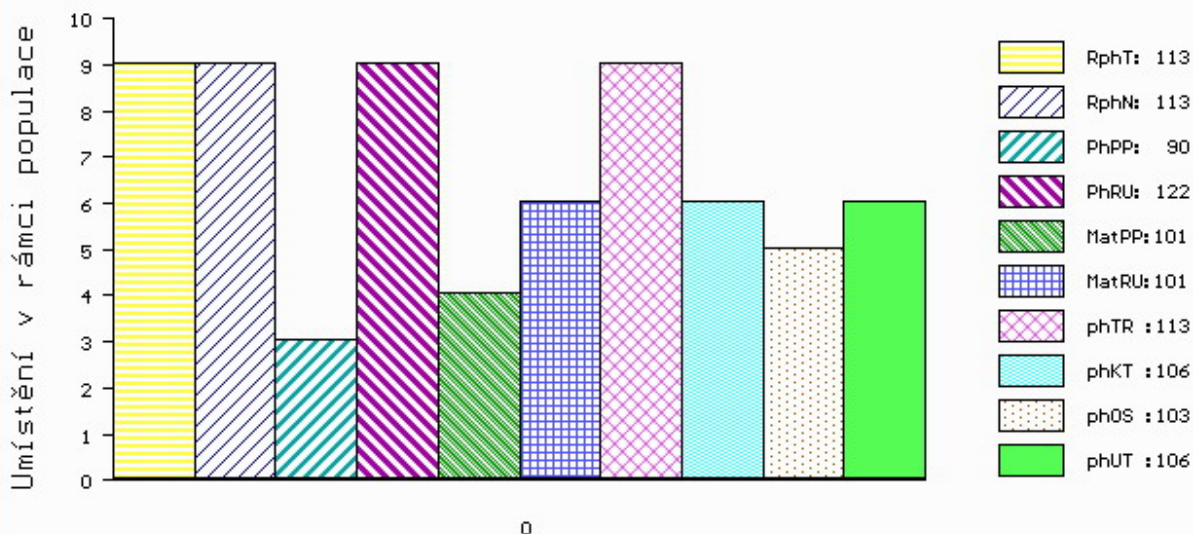
PLEMENNÉ HODNOTY

LINEARNÍ HODNOCENÍ

	pp	ru	pp	ru	TR	KT	OS	UT	Hmot	kříž	TR	KT	OS	UT	CE		
BÝK	PE	90	122	ME	101	101	113	106	103	106							
MATKA	PE	89	117	ME	106	104	110	101	99	101	759 /	153	27	21	20	7	75
OTEC	PE	95	117	ME	97	104	115	109	106	109							

HODNOCEN: TR 9 / /10 KT / / OS / / UT Výsledek:

ÚROVEŇ PLEMENNÝCH HODNOT



č.kat:28 uš.číslo 000673692 071 CZ

Číslo : **673693 071 CZ ANÝZ Z NOVÉ VODY PP** Číslo katalogu 29
 Dat.nar. : 11.03.2014 Plemeno : S100 Masný simentál
 Chovatel : Reinold Manfred, Stará Červená Voda
 Majitel : Reinold Manfred, Stará Červená Voda

OOO ZSI 829 LANGO AUGUST/ATOS PP 17701-00844
 OO ZSI 568 LYKKE DIXIE PP 41344-00399
 MOO 4134400195 DK LYKKE PHILADELPHIA P 41344-00195

OTEC ZSI 844 URBAN PP 398000698129032
 OMO ZSI 343 EUGEN AV RÖRUM P 92241
 MO 240105 932 CZ P 398000240105932
 MMO 15315 932 CZ R 164000015315932

OOM 265 180 VINGEGAARD JERICHO P 41524-00558
 OM ZSI 713 VINGEGAARD COLUMBUS PP 41524-01197
 MOM 4152401073 DK VINGEGAARD AMALIE ET PP 41524-01073

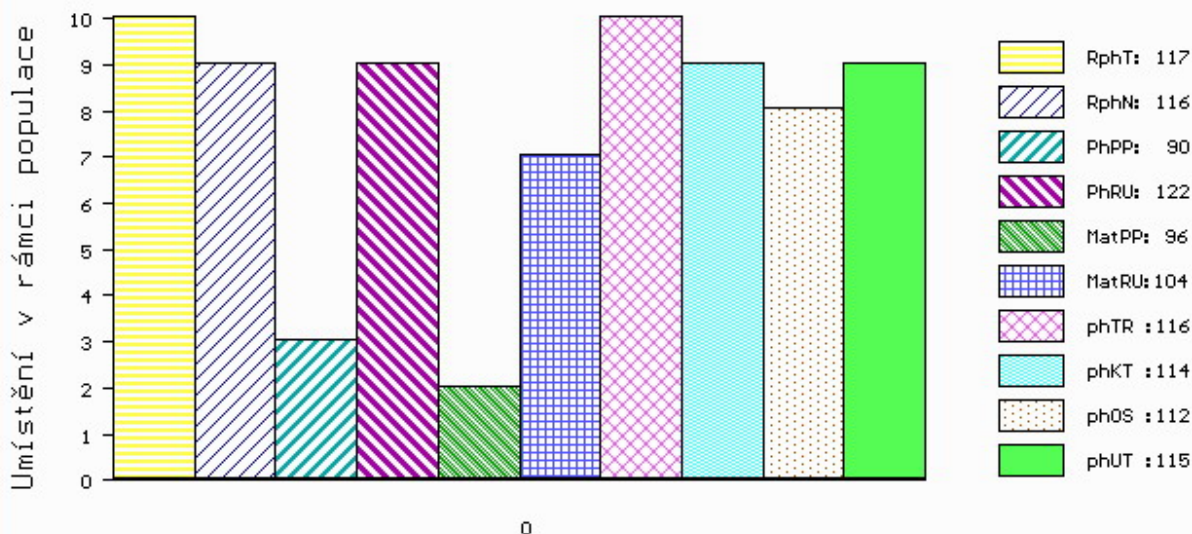
MATKA 4152401288 DK VINGEGAARD EURIDIKE PP 41524-01288
 OMM 269 012 VINGEGAARD TOKYO ET P 41524-00959
 MM 4152401186 DK VINGEGAARD BONNI ET PP 41524-01186
 MMM 4152400902 DK VINGEGAARD SOPHIA ET P 41524-00902

Vlastní užitkovost: ve 120d: **239 kg** ve 210d: **418 kg** v 365d: **693 kg** / kříž: **142 cm**
 Přírustek v testu : **1875 g / 117** přírustek od narození: **1736 g / 116** šourek **42 cm**
 Věk při ZV **419** dní aktuálně k 25.03.15 hmotnost: **700 kg** výška v kříži: **143 cm**

PLEMENNÉ HODNOTY										LINEARNÍ HODNOCENÍ							
	pp	ru	pp	ru	TR	KT	OS	UT	Hmot	kříž	TR	KT	OS	UT	CE		
BÝK	PE	90	122	ME	96	104	116	114	112	115							
MATKA	PE	87	120	ME	91	110	112	112	110	113	710	152	27	21	21	8	77
OTEC	PE	91	128	ME	105	98	116	111	108	112							

HODNOCEN: TR 9 / /10 KT / / OS / / UT Výsledek:

ÚROVEŇ PLEMENNÝCH HODNOT



č.kat:29 uš.číslo 000673693 071 CZ

Číslo : **764698 032 CZ ARVA FM P** Číslo katalogu 30
 Dat.nar. : 11.03.2014 Plemeno : S100 Masný simentál
 Chovatel : Moulis Pavel, Milínov
 Majitel : Jihočeský chovatel a.s.Č.Budějovice

OOO 290 098 GS MAX 227 007 562
 OO ZSI 400 HEDETOFT UNITED P 80185-00096
 MOO 8018500057 DK HEDETOFT PATRICIA P 80185-00057

OTEC ZSI 706 VINGEGAARD EXCELSIOR P 41524-01311
 OMO 269 776 VINGEGAARD POWERBOY P 41524-00784
 MO 4152400920 DK VINGEGAARD SAVANA P 41524-00920
 MMO 4152400633 DK VINGEGAARD MON CHERI P 41524-00633

OOM 265 340 HERODES 76.000 52565
 OM ZSI 106 HELD P 14.008 67735
 MOM 1400865716 DE PIROSCHKA 14.008 65716

MATKA 111636 942 CZ R 061000111636942
 OMM ZSI 185 JAS VODŇANSKÝ P 145287126171
 MM 850 942 CZ R 061000000850942
 MMM 108273 507 CZ CHALKA UNICHOV P 140507108273

Vlastní užitkovost: ve 120d: **232 kg** ve 210d: **410 kg** v 365d: **703 kg** / kříž: **145 cm**
 Přírustek v testu : **2383 g / 140** přírustek od narození: **1781 g / 142** šourek **44 cm**
 Věk při ZV **419** dní aktuálně k 25.03.15 hmotnost: **729 kg** výška v kříži: **146 cm**

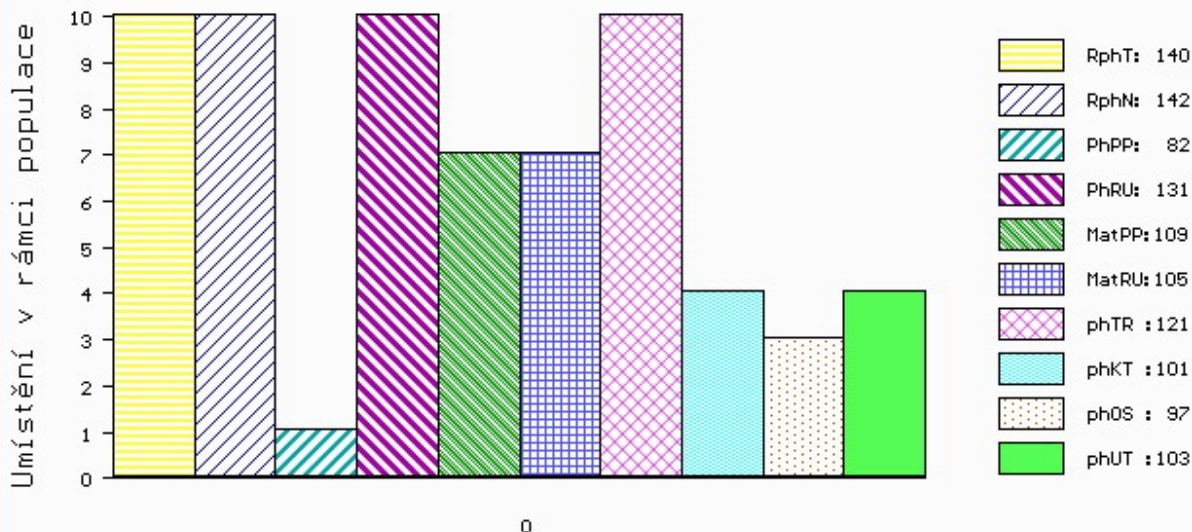
PLEMENNÉ HODNOTY

LINEARNÍ HODNOCENÍ

	pp	ru	pp	ru	TR	KT	OS	UT	Hmot	kříž	TR	KT	OS	UT	CE		
BÝK	PE	82	131	ME	109	105	121	101	97	103							
MATKA	PE	96	118	ME	111	128	113	106	105	107	788	146	26	20	19	7	72
OTEC	PE	80	128	ME	106	85	115	110	109	111							

HODNOCEN: TR 10 / /10 KT / / OS / / UT Výsledek:

ÚROVEŇ PLEMENNÝCH HODNOT



č.kat:30 uš.číslo 000764698 032 CZ

Číslo : **571004 041 CZ ALCES Z LEŽNICE PP** Číslo katalogu 31
 Dat.nar. : 13.03.2014 Plemeno : S100 Masný simentál
 Chovatel : Bartoň František, Ležnice
 Majitel : Bartoň František, Ležnice

OOO 268 240 SERUP REGENT P 41318-00491
 OO ZSI 495 HEDETOFT VITO PP 51546-02044
 MOO 5154601685 DK VIKINGHOLM PIA 51546-01685

OTEC PMS 346 UWE LEŽNICKÝ P 400000535817041

OMO ZSI 106 HELD P 14.008 67735
 MO 818 942 CZ LADY Z PODLESÍ P 061000000818942
 MMO 110752 207 CZ POL SIM CHLOUBA P 145207110752

OOM ZSI 283 LYKKE SIRIUS P 41344-00241
 OM ZSI 369 LYKKE ANDERS P 41344-00335
 MOM 4134400226 DK LYKKE RONJA 41344-00226

MATKA 138282 941 CZ P 340000138282941

OMM 268 620 LORD P 13.015 55878
 MM 1302340 331 DE LORELEI P 13.023 40331
 MMM 1301555793 DE P 13.015 55793

Vlastní užitkovost: ve 120d: **238 kg** ve 210d: **387 kg** v 365d: **631 kg** / kříž: **138 cm**
 Přírustek v testu : **1591 g / 98** přírustek od narození: **1615 g / 101** šourek **39 cm**
 Věk při ZV **417** dní aktuálně k 25.03.15 hmotnost: **650 kg** výška v kříži: **138 cm**

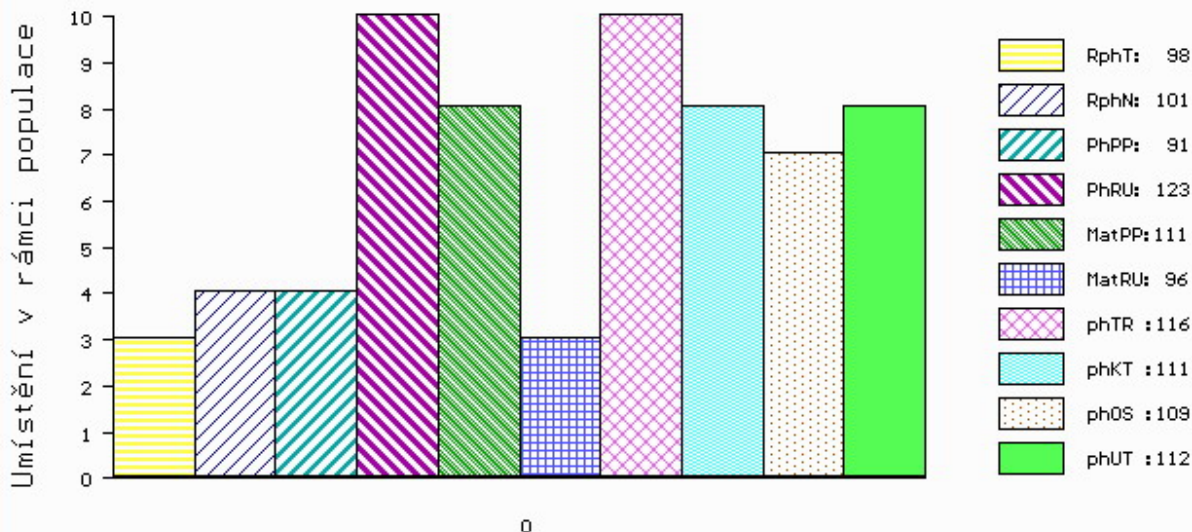
PLEMENNÉ HODNOTY

LINEARNÍ HODNOCENÍ

	pp	ru	pp	ru	TR	KT	OS	UT	Hmot	kříž	TR	KT	OS	UT	CE
BÝK PE	91	123	ME	111	96	116	111	109	112						
MATKA PE	96	115	ME	112	105	109	105	102	104	792	153	29	22	20	7 78
OTEC PE	87	127	ME	109	90	106	104	104	106						

HODNOCEN: TR 7 / /10 KT / / OS / / UT Výsledek:

ÚROVEŇ PLEMENNÝCH HODNOT



č.kat:31 uš.číslo 000571004 041 CZ

Číslo : **564319 042 CZ AFIS Z BĚSNA PP** Číslo katalogu 32
 Dat.nar. : 15.03.2014 Plemeno : S100 Masný simentál
 Chovatel : Zemědělská společnost Blšany
 Majitel : Zemědělská společnost Blšany

OOO ZSI 069 BAR 5 PAYMASTER 1334D P299385-KN
 OO ZSI 188 VINGEGAARD ROCKY P 41524-00877
 MOO 4152400467 DK VINGEGAARD HEIDI ET P 41524-00467

Otec ZSI 412 NOLL Z BĚSNA P 037000102684042

OMO ZSI 081 GESTOR 036617004703
 MO 105968 407 CZ P 037407105968
 MMO 2693 617 CZ P 1463552

OOM 265 339 ER POLLED MASTER 547S 1.006.805
 OM ZSI 074 LCHMN MSTR ABUDANCE 217Y P ASA 1390776
 MOM 86294 214 CZ LEACHMAN RWF BALDY W212 1.200.704

Matka 108004 407 CZ P 037000108004407

OMM 000 HOLSTEIN 004571/13
 MM 2687 617 CZ CASANDRA R 1457648
 MMM 0 REBA 1341815

Vlastní užitkovost: ve 120d: **216** kg ve 210d: **342** kg v 365d: **646** kg / kříž: **138** cm
 Přírustek v testu : **2150 g / 115** přírustek od narození: **1672 g / 110** šourek **41** cm
 Věk při ZV **415** dní aktuálně k 25.03.15 hmotnost: **666** kg výška v kříži: **138** cm

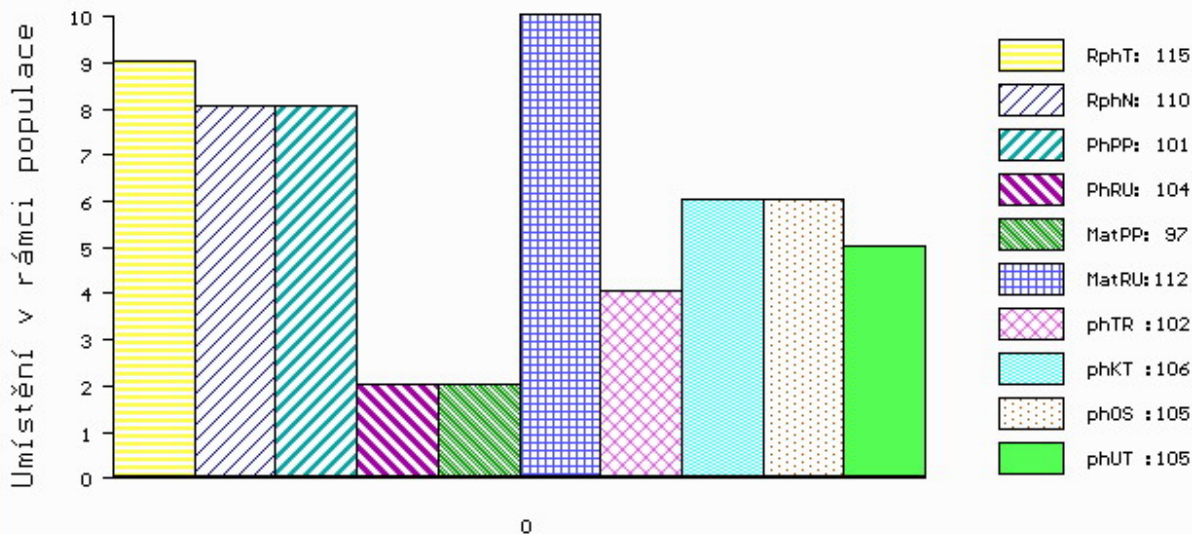
PLEMENNÉ HODNOTY

LINEARNÍ HODNOCENÍ

	pp	ru	ME	pp	ru	TR	KT	OS	UT	Hmot	kříž	TR	KT	OS	UT	CE	
BÝK	PE	101	104	ME	97	112	102	106	105	105							
MATKA	PE	103	113	ME	100	115	98	112	115	112	735	151	24	20	16	7	67
Otec	PE	95	93	ME	94	112	101	94	90	92							

HODNOCEN: TR 7 / /10 KT / / OS / / UT Výsledek:

ÚROVEŇ PLEMENNÝCH HODNOT



č.kat:32 uš.číslo 000564319 042 CZ

Číslo : **782909 032 CZ ALIK Z DROUHAVČE P** Číslo katalogu 33
 Dat.nar. : 17.03.2014 Plemeno : S100 Masný simental
 Chovatel : Zelený Jiří, Drouhaveč
 Majitel : Jihočeský chovatel a.s.Č.Budějovice

OOO 268 239 LINDE PERY P 25171-01113
 OO ZSI 286 LAMHOJ SUPERY P 70514-00150
 MOO 7051400028 DK LAMHOJ LILJE 70514-00028

OTEC ZSI 859 TLOUŠŤ VODŇANSKÝ P 145000701561031

OMO ZSI 188 VINGEGAARD ROCKY P 41524-00877
 MO 41077 931 CZ P 145000041077931
 MMO 23516 267 CZ MS BCM STAR 63D P PG368350

OOM ZSI 065 FAN ET 069617000854
 OM SIP 160 CHLUM P 092381010871
 MOM 75527 341 CZ BCM MS PREMIUM 3C PG360106

MATKA 138539 932 CZ P 045000138539932

OMM 265 284 BCM PREMIUM 9A PG238839
 MM 6319 617 CZ MS BCM PREMIUM 15D P G368340
 MMM 5563 617 CZ MISS BCM 49B G294073

Vlastní užitkovost: ve 120d: **192 kg** ve 210d: **307 kg** v 365d: **533 kg** / kříž: **140 cm**
 Přírustek v testu : **1450 g / 91** přírustek od narození: **1381 g / 94** šourek **35 cm**
 Věk při ZV **413** dní aktuálně k 25.03.15 hmotnost: **545 kg** výška v kříži: **140 cm**

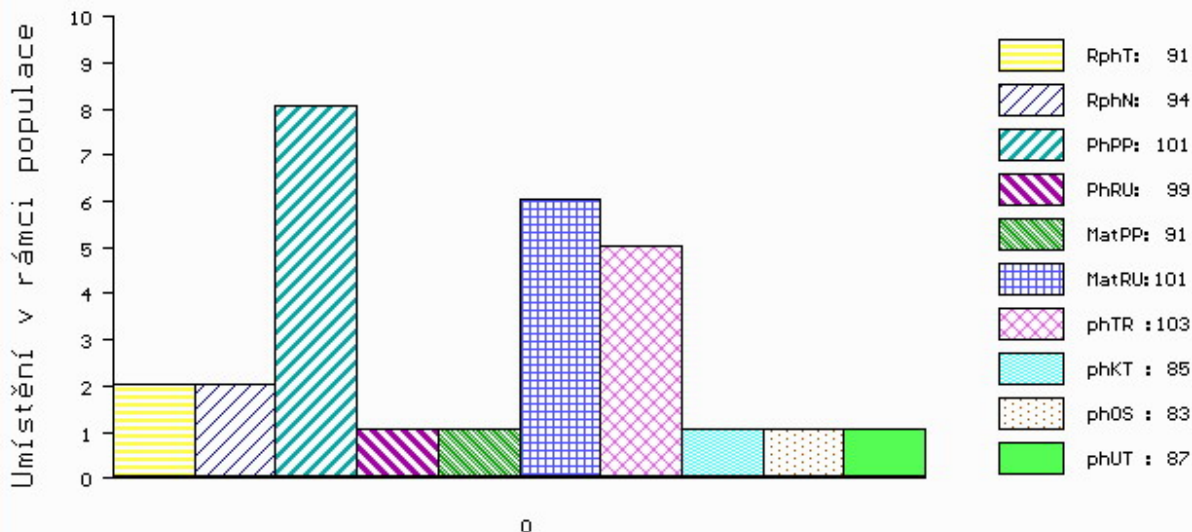
PLEMENNÉ HODNOTY

LINEARNÍ HODNOCENÍ

	pp	ru	ME	pp	ru	TR	KT	OS	UT	Hmot	kříž	TR	KT	OS	UT	CE	
BÝK	PE	101	99	ME	91	101	103	85	83	87							
MATKA	PE	105	101	ME	101	100	109	86	82	87	674	146	22	22	18	7	69
OTEC	PE	93	107	ME	82	102	107	96	94	99							

HODNOCEN: TR 8 / / 7 KT / / OS / / UT Výsledek:

ÚROVEŇ PLEMENNÝCH HODNOT



č.kat:33 uš.číslo 000782909 032 CZ

Číslo : **782910 032 CZ AMATI Z DROUHAVČE PP** Číslo katalogu 34
 Dat.nar. : 17.03.2014 Plemeno : S100 Masný simentál
 Chovatel : Zelený Jiří, Drouhaveč
 Majitel : Jihočeský chovatel a.s.Č.Budějovice

OOO 268 239 LINDE PERY P 25171-01113
 OO ZSI 286 LAMHOJ SUPERY P 70514-00150
 MOO 7051400028 DK LAMHOJ LILJE 70514-00028

OTEC ZSI 859 TLOUŠŤ VODŇANSKÝ P 145000701561031

OMO ZSI 188 VINGEGAARD ROCKY P 41524-00877
 MO 41077 931 CZ P 145000041077931
 MMO 23516 267 CZ MS BCM STAR 63D P PG368350

OOM ZSI 188 VINGEGAARD ROCKY P 41524-00877
 OM ZSI 517 OREL Z BĚSNA P 037000107610042
 MOM 105972 407 CZ R 037000105972407

MATKA 287578 932 CZ P 199000287578932

OMM ZSI 081 GESTOR 037617004703
 MM 108138 304 CZ CHLOUBA Z DROUHAVČE P 199304108138
 MMM 6311 617 CZ TRIPLE J MISS 11D G332181

Vlastní užitkovost: ve 120d: **193 kg** ve 210d: **296 kg** v 365d: **556 kg** / kříž: **138 cm**
 Přírustek v testu : **1816 g / 100** přírustek od narození: **1448 g / 100** šourek **37 cm**
 Věk při ZV **413** dní aktuálně k 25.03.15 hmotnost: **570 kg** výška v kříži: **138 cm**

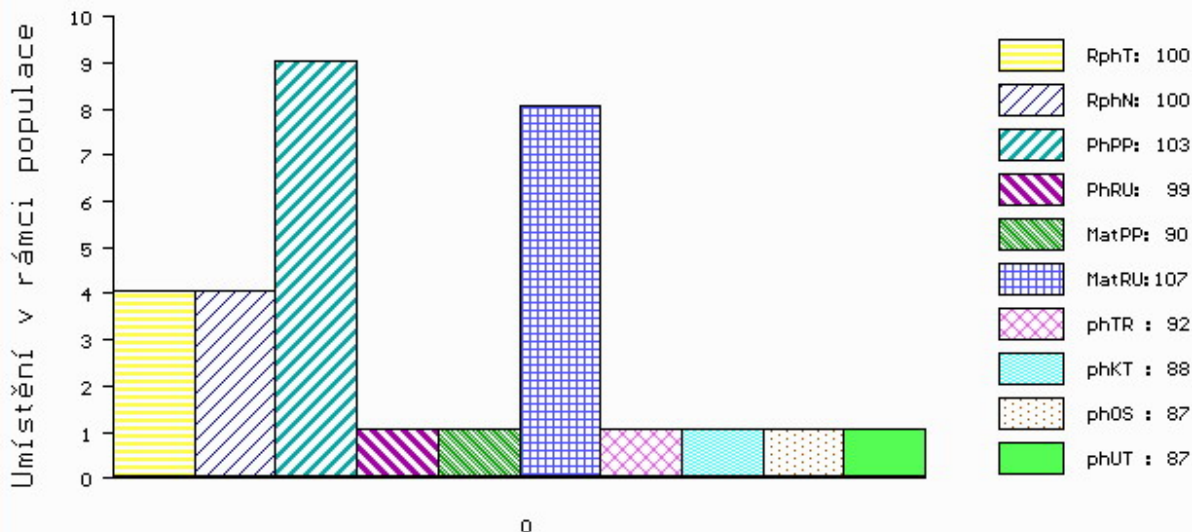
PLEMENNÉ HODNOTY

LINEARNÍ HODNOCENÍ

	pp	ru	ME	pp	ru	TR	KT	OS	UT	Hmot	kříž	TR	KT	OS	UT	CE	
BÝK	PE	103	99	ME	90	107	92	88	87	87							
MATKA	PE	111	99	ME	99	110	81	86	87	81	576 /	138	18	18	15	6	57
OTEC	PE	93	107	ME	82	102	107	96	94	99							

HODNOCEN: TR 7 / / 8 KT / / OS / / UT Výsledek:

ÚROVEŇ PLEMENNÝCH HODNOT



č.kat:34 uš.číslo 000782910 032 CZ

Číslo : **812266 678 SK MOVIS APOLEN P** Číslo katalogu 35
 Dat.nar. : 17.03.2014 Plemeno : S100 Masný simentál
 Chovatel : MOVIS-AGRO,AK, spol.s r.o.Skalica
 Majitel : MOVIS-AGRO,AK, spol.s r.o.Skalica

OOO SIP 389 LESAN Z PODLESÍ P 061042002603
 OO ZSI 478 OTO Z LEŽNICE P 340000509405041
 MOO 812 942 CZ R 061000000812942

Otec ZMS 040 VZOREK Z LEŽNICE PP 340000550317041
 OMO ZSI 400 HEDETOFT UNITED P 80185-00096
 MO 123149 941 CZ P 340000123149941
 MMO 102057 941 CZ P 340000102057941

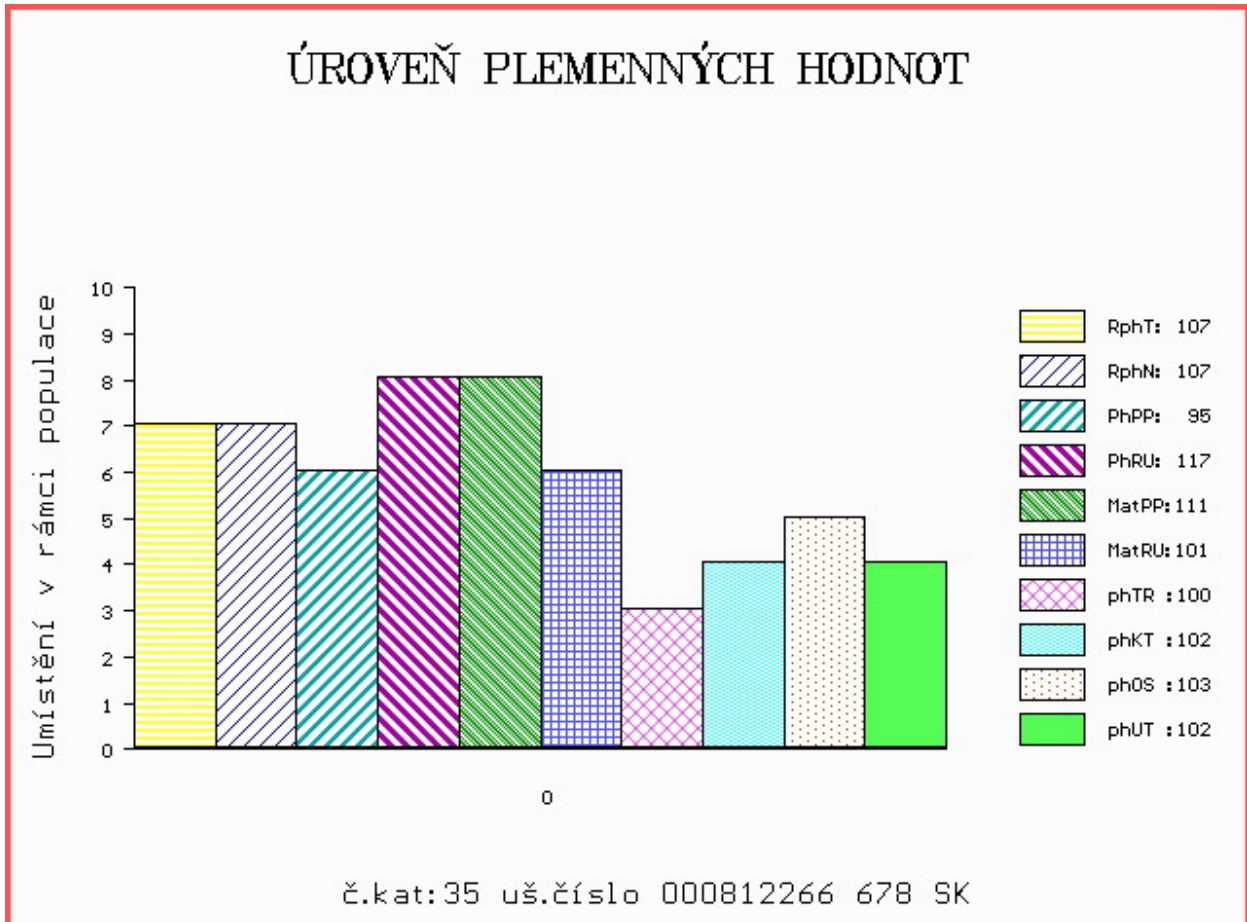
OOM 268 504 STACHUS V 09.321 15586
 OM BJ 185 STEINADLER PP 09.376 31910
 MOM 932115555 DE HITZE 115 P 09.321 15555

MATKA 801421303 SK
 OMM ZSI 390 LYKKE ATLANTIS P 41344-00347
 MM 376305 CZ P 145000376305931
 MMM 23506 267 CZ MS BCM PREMIUM 50D P PG368348

Vlastní užitkovost: ve 120d: **200 kg** ve 210d: **318 kg** v 365d: **592 kg** / kříž: **134 cm**
 Přírustek v testu : **1683 g / 107** přírustek od narození: **1504 g / 107** šourek **36 cm**
 Věk při ZV **413** dní aktuálně k 25.03.15 hmotnost: **606 kg** výška v kříži: **134 cm**

PLEMENNÉ HODNOTY										LINEARNÍ HODNOCENÍ							
	pp	ru	pp	ru	TR	KT	OS	UT		Hmot	kříž	TR	KT	OS	UT	CE	
BÝK	PE	95	117	ME	111	101	100	102	103	102							
MATKA	PE	96	113	ME	111	102	98	97	96	96	628	142	22	19	18	6	65
Otec	PE	92	122	ME	111	103	111	117	118	118							

HODNOCEN: TR 5 / /10 KT / / OS / / UT Výsledek:



Číslo : **564320 042 CZ ARTUR Z BĚSNA PP** Číslo katalogu 36
 Dat.nar. : 21.03.2014 Plemeno : S100 Masný simentál
 Chovatel : Zemědělská společnost Blšany
 Majitel : Zemědělská společnost Blšany

OOO ZSI 069 BAR 5 PAYMASTER 1334D P299385-KN
 OO ZSI 188 VINGEGAARD ROCKY P 41524-00877
 MOO 4152400467 DK VINGEGAARD HEIDI ET P 41524-00467

OTEC ZSI 412 NOLL Z BĚSNA P 037000102684042
 OMO ZSI 081 GESTOR 036617004703
 MO 105968 407 CZ P 037407105968
 MMO 2693 617 CZ P 1463552

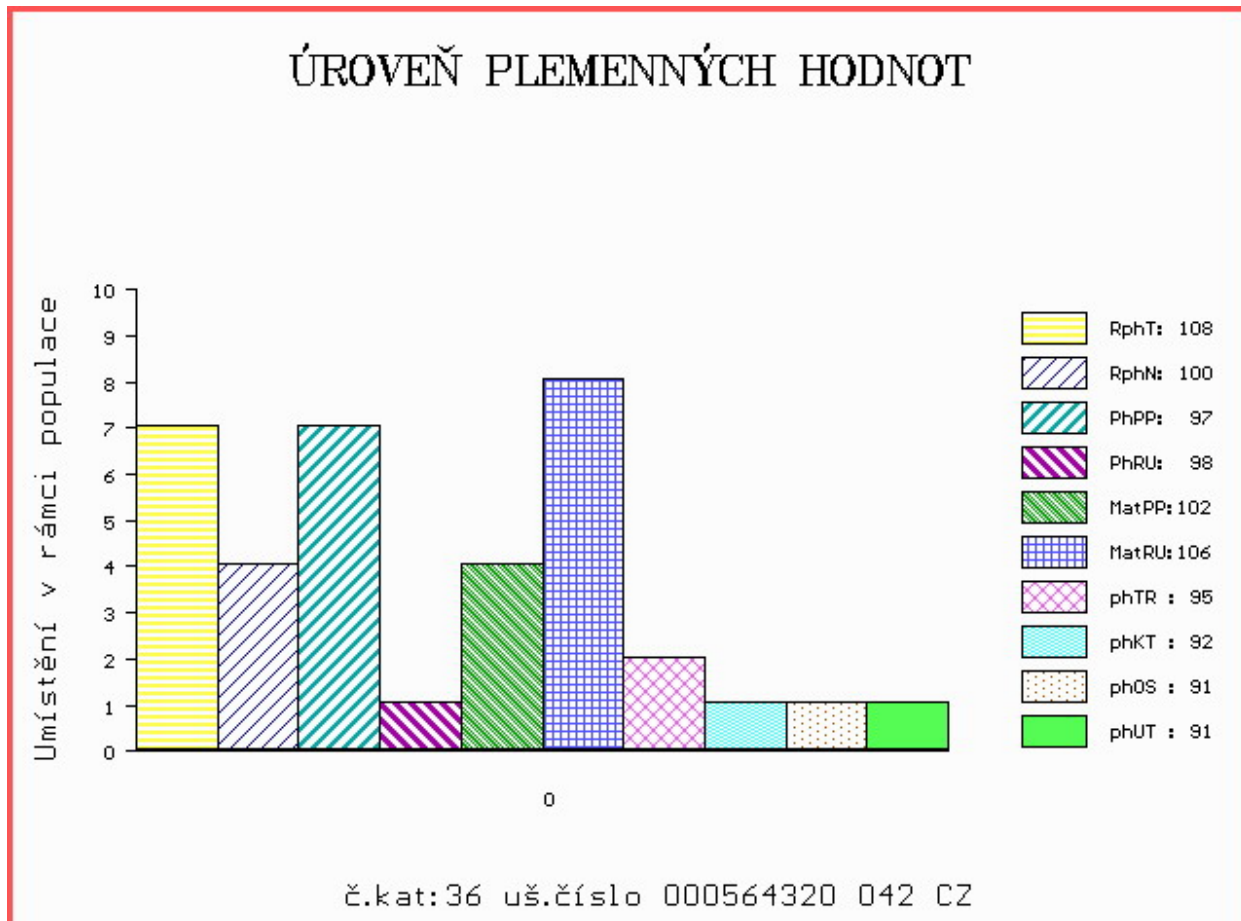
OOM 265 452 KOKO P 13.006 32358
 OM ZSI 223 KONNY 13.015 55970
 MOM 1300275884 DE 13.002 75884

MATKA 131639 942 CZ P 037000131639942
 OMM ZSI 070 GORM PP 87072-0031
 MM 7365 942 CZ P 037000007365942
 MMM 10445 617 CZ P 036617010445

Vlastní užitkovost: ve 120d: **227 kg** ve 210d: **305 kg** v 365d: **606 kg** / kříž: **139 cm**
 Přírustek v testu : **1900 g / 108** přírustek od narození: **1558 g / 100** šourek **38 cm**
 Věk při ZV **409** dní aktuálně k 25.03.15 hmotnost: **614 kg** výška v kříži: **139 cm**

PLEMENNÉ HODNOTY										LINEARNÍ HODNOCENÍ						
	pp	ru	ME	pp	ru	TR	KT	OS	UT	Hmot	kříž	TR	KT	OS	UT	CE
BÝK	PE	97	98	ME	102	106	95	92	91	91						
MATKA	PE	98	98	ME	109	104	83	91	94	90	626 /	138	17	16	15	53
OTEC	PE	95	93	ME	94	112	101	94	90	92						

HODNOCEN: TR 8 / /10 KT / / OS / / UT Výsledek:



Číslo : **782913 032 CZ ASTRID Z DROUHAVČE PP** Číslo katalogu 37
 Dat.nar. : 24.03.2014 Plemeno : S100 Masný simentál
 Chovatel : Zelený Jiří, Drouhaveč
 Majitel : Jihočeský chovatel a.s. Č. Budějovice

OOO 268 239 LINDE PERY P 25171-01113
 OO ZSI 286 LAMHOJ SUPERY P 70514-00150
 MOO 7051400028 DK LAMHOJ LILJE 70514-00028

OTEC ZSI 859 TLOUŠŤ VODŇANSKÝ P 145000701561031

OMO ZSI 188 VINGEGAARD ROCKY P 41524-00877
 MO 41077 931 CZ P 145000041077931
 MMO 23516 267 CZ MS BCM STAR 63D P PG368350

OOM ZSI 188 VINGEGAARD ROCKY P 41524-00877
 OM ZSI 517 OREL Z BĚSNA P 037000107610042
 MOM 105972 407 CZ R 037000105972407

MATKA 287583 932 CZ P 199000287583932

OMM SIP 160 CHLUM P 092381010871
 MM 117641 932 CZ P 045000117641932
 MMM 129109 304 CZ MILOS PREMIUM 91L P 045000129109304

Vlastní užitkovost: ve 120d: **196 kg** ve 210d: **312 kg** v 365d: **553 kg** / kříž: **138 cm**
 Přírustek v testu : **1666 g / 99** přírustek od narození: **1448 g / 103** šourek **35 cm**
 Věk při ZV **406** dní aktuálně k 25.03.15 hmotnost: **555 kg** výška v kříži: **138 cm**

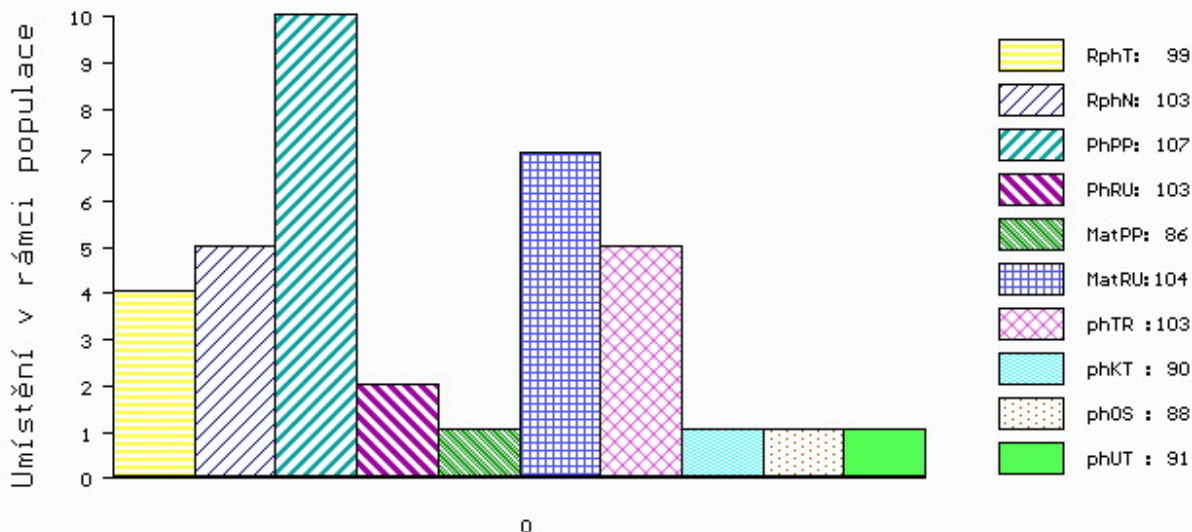
PLEMENNÉ HODNOTY

LINEARNÍ HODNOCENÍ

	pp	ru	ME	pp	ru	TR	KT	OS	UT	Hmot	kříž	TR	KT	OS	UT	CE
BÝK	PE	107	103	ME	86	104	103	90	88	91						
MATKA	PE	105	110	ME	96	106	115	97	92	97	596	144	22	18	16	6
OTEC	PE	93	107	ME	82	102	107	96	94	99						

HODNOCEN: TR 7 / / 8 KT / / OS / / UT Výsledek:

ÚROVEŇ PLEMENNÝCH HODNOT



č.kat:37 uš.číslo 000782913 032 CZ

Číslo : **571011 041 CZ ABDUL Z LEŽNICE R** Číslo katalogu 38
 Dat.nar. : 28.03.2014 Plemeno : S100 Masný simentál
 Chovatel : Bartoň František, Ležnice
 Majitel : Bartoň, Ležnice + JCH Č. Budějovice

OOO 268 240 SERUP REGENT P 41318-00491
 OO ZSI 495 HEDETOFT VITO PP 51546-02044
 MOO 5154601685 DK VIKINGHOLM PIA 51546-01685

OTEC PMS 346 UWE LEŽNICKÝ P 400000535817041

OMO ZSI 106 HELD P 14.008 67735
 MO 818 942 CZ LADY Z PODLESÍ P 061000000818942
 MMO 110752 207 CZ POL SIM CHLOUBA P 145207110752

OOM ZSI 095 HILLARY P 14.002 71905
 OM ZSI 185 JAS VODŇANSKÝ P 145287126171
 MOM 5103 617 CZ P 145617005103

MATKA 15205 942 CZ R 061000015205942

OMM 000 BADSKAER FAT BOY ET 36715-0053
 MM 552 617 CZ BADSKAER IDA P 36715-0071
 MMM 3671500044 DK BADSKAER ASKEPOT 36715-0044

Vlastní užitkovost: ve 120d: **232 kg** ve 210d: **358 kg** v 365d: **646 kg** / kříž: **139 cm**
 Přírustek v testu : **1791 g / 105** přírustek od narození: **1630 g / 104** šourek **39 cm**
 Věk při ZV **402** dní aktuálně k 25.03.15 hmotnost: **640 kg** výška v kříži: **139 cm**

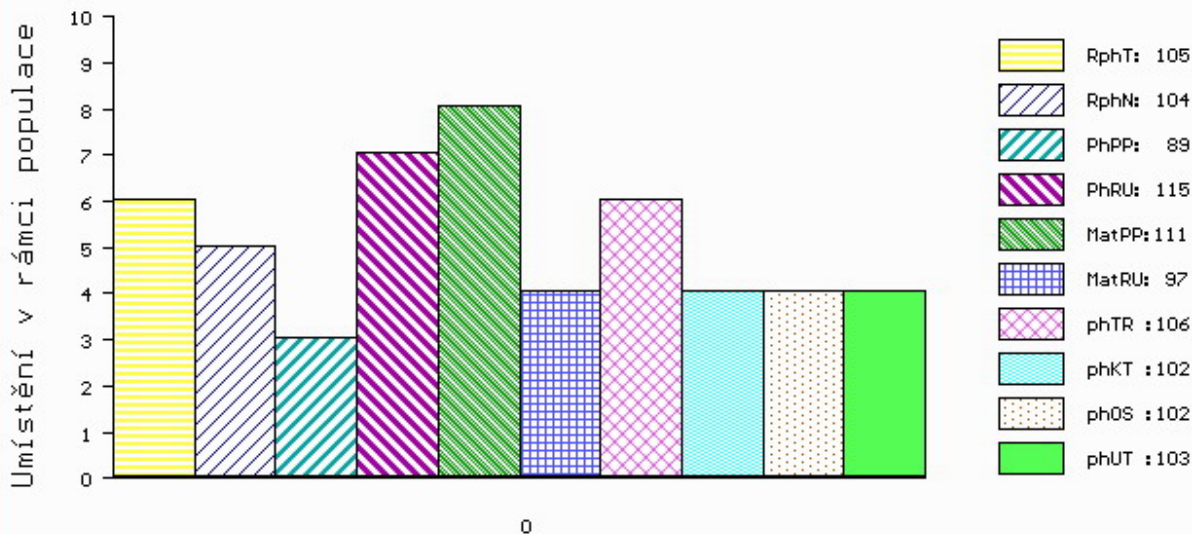
PLEMENNÉ HODNOTY

LINEARNÍ HODNOCENÍ

	pp	ru	pp	ru	TR	KT	OS	UT	Hmot	kříž	TR	KT	OS	UT	CE		
BÝK	PE	89	115	ME	111	97	106	102	102	103							
MATKA	PE	103	105	ME	109	104	99	88	87	88	700	151	26	21	21	7	75
OTEC	PE	87	127	ME	109	90	106	104	104	106							

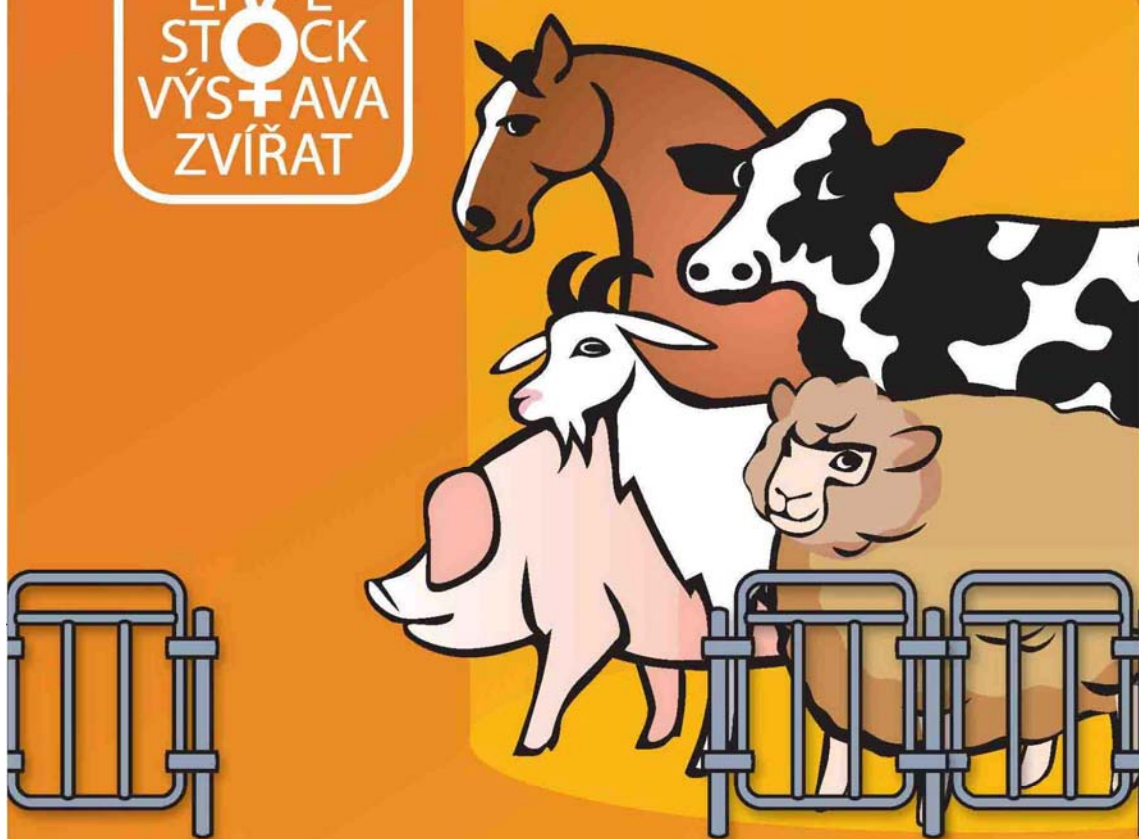
HODNOCEN: TR 8 / /10 KT / / OS / / UT Výsledek:

ÚROVEŇ PLEMENNÝCH HODNOT



č.kat:38 uš.číslo 000571011 041 CZ

LIVE
STOCK
VÝS+AVA
ZVÍŘAT



**NÁRODNÍ VÝSTAVA HOSPODÁŘSKÝCH
ZVÍŘAT A ZEMĚDĚLSKÉ TECHNIKY**
25.-28.6.2015 BRNO – VÝSTAVIŠTĚ

Souběžně konané akce:



PROPET

www.vystavazvirat.cz



Central
European
Exhibition
Centre

BVV



**Veletřhy
Brno**