

**KATALOG ZÁKLADNÍHO VÝBĚRU**  
**дне 13.5.2015**  
**Egert Jiří, ing., Lomnice nad Lužnicí**  
**začátek cca 11,00 hod.**

Č.   k.	Číslo   býčka	OTEC   st.reg.	DATUM   NAROZENÍ	PLEM	HM.   kg	KŘ.   cm	Přír.   g	od nar.   RPH	CHOVATEL	
1	835738	031 CZ	ZAA 719	06.11.13	G100	730	138	1376 g	109	Egert Jiří, ing, Lomnice n. Lužnicí
2	878974	031 CZ	ZAA 719	07.01.14	G100	576	131	1232 g	100	Egert Jiří, ing, Lomnice n. Lužnicí
3	878940	031 CZ	ZAA 719	13.01.14	G100	570	133	1235 g	100	Egert Jiří, ing, Lomnice n. Lužnicí
4	878943	031 CZ	ZAA 719	17.01.14	G100	578	133	1263 g	104	Egert Jiří, ing, Lomnice n. Lužnicí
5	878945	031 CZ	ZAA 719	21.01.14	G100	652	138	1451 g	105	Egert Jiří, ing, Lomnice n. Lužnicí
6	878946	031 CZ	ZAA 719	22.01.14	G100	644	139	1435 g	111	Egert Jiří, ing, Lomnice n. Lužnicí
7	878951	031 CZ	PAA 226	27.01.14	G100	530	135	1176 g	87	Egert Jiří, ing, Lomnice n. Lužnicí
8	878954	031 CZ	ZAA 719	15.02.14	G100	556	131	1307 g	102	Egert Jiří, ing, Lomnice n. Lužnicí
9	878963	031 CZ	PAA 360	11.03.14	G100	606	137	1517 g	103	Egert Jiří, ing, Lomnice n. Lužnicí

**Býci vyřazení před základním výběrem**

Č.   k.	Číslo   býčka	OTEC   st.reg.	Datum   narození	PLEM.   Plem.	Body   VT   HM	CHOVATEL	Důvod vyřazení	
10	189196	031 CZ	PAA 226	07.01.14	G100	5   4	Egert Jiří, ing., Lomnice n. L.	před ZV-vet.důvod

Č.   k.	Číslo   býčka	OTEC   st.reg.	Datum   narození	PLEM.   Plem.	Body   VT   HM	CHOVATEL	Důvod vyřazení	
25	621240	062 CZ	ZLI 268	27.12.13	Y100	6   1	HIRAM s.r.o. Vyškov	před ZV-hm.365d

**Plemenné hodnoty uvedené v katalogu jsou spočítány k 31.3.2015**



<i>Den</i>	<i>Datum</i>	<i>Začátek</i> *	<i>OPB , chovatel</i>	<i>Ks**</i>	<i>Plemena</i>	<i>Dražba</i>
Pondělí	20.4.2015	9,00	OPB Janovice	34	AA,HE,CH,LI,MS	<i>hodinu po skončení ZV</i>
		15,00	Reinold Manfred,Stará Červená Voda	4	MS	x
		16,00	ZD Agroholding Bernartice	1	PI	x
Úterý	21.4.2015	8,00	OPB Cunkov	60	LI	<i>hodinu po skončení ZV</i>
		16,00	Farma Kozák s.r.o.	1	LI	x
		16,30	Dvořák Karel,Starcova Lhota	3	LI	
		17,00	Kačírek Pavel,Nový Kostelec	1	LI	x
Středa	22.4.2015	9,00	OPB Cunkov	39	AA,CH	<i>hodinu po skončení ZV</i>
		16,00	Bartůněk Karel, Přílepov	2	HE	x
		17,00	Žížala Josef ml.,Úročnice	4	MS	x
Čtvrtek	23.4.2015	9,00	OPB Cunkov	41	BA,BM,HE,MS,PI,SA	<i>hodinu po skončení ZV</i>
		16,00	Bouda Petr ing.,Voděrádky	6	CH	x
		17,30	Zobal Vlastimil,Bor u Březnice	5	CH	x
Pátek	24.4.2015	9,00	OPB Měcholupy	48	AA,BA,HE,MS,	<i>hodinu po skončení ZV</i>
		13,00	Měcholupská zemědělská a.s.	5	CH,MS	x
		17,00	Nejdl Martin,Kvaslice	2	AA	x
		17,00	Nejdl Zdeněk,Kvaslice	3	AA	x
Sobota	25.4.2015	9,00	Kubík Dušan,Třebčice	1	HE	x
		10,00	Šumavský angus spol.s r.o.Soběsuky	26	AA	x
		15,00	Žaloudek Roman,Ptenín	2	SS	x
		16,00	Vacík Václav,Roupov	15	GA,SS	x
Neděle	26.4.2015	8,00	Šuranský Jaroslav,Otín,Planá u M.L.	4	CH	x
		9,30	Tůmová Anna ing.,M.Lázně	3	AA	x
		12,00	Chlupáčková Hana,Ing.,Ležnice	3	MS	x
			UFARMA spol s.r.o.,Čistá u R.-Ležnice	1	CH	x
		13,00	Danko Jan, Lobzy	6	CH	x
		15,00	Vaňousek Vladimír,farma Javorná	6	SA	x
		17,00	MORAVIA ZL Cheb spol sro.,Kopanina	5	AA	x
Pondělí	27.4.2015	9,00	OPB Kundračice	56	AA,CH,LI,MS,	<i>hodinu po skončení ZV</i>
		12,00	Zatloukal Jan,Velké Dvorce	7	CH	x
		16,00	Černý Josef Ing.,Raková	1	CH	x
		17,00	Nováková Hana,Sirá	4	CH	x
Úterý	28.4.2015	9,00	OPB H.Jadruž	23	CH,MS	<i>hodinu po skončení ZV</i>
		13,00	Skalický J.,Libnov	19	AA	x
Středa	29.4.2015	9,00	OPB Benešov	52	CH	<i>hodinu po skončení ZV</i>
Čtvrtek	30.4.2015	9,00	OPB Benešov	34	BA,LI,PI	<i>hodinu po skončení ZV</i>
		16,00	Farma Kaliště s.r.o.Č.Libchavy	7	LI	x
Pátek	1.5.2015	8,00	Antoš Jiří,Kopidlno	2	CH	x
		10,00	Lainka B.farma Zdoňov	4	MS	x
		12,00	Zuzánek J.,ing,Bernartice	3	CH	x
		14,00	Zemědělská a.s.Výšina	2	LI	x
Sobota	2.5.2015	8,00	MU Brno - ŠZP Žabčice	3	GS,MS,SA	x
		9,00	Agrochyt s.r.o.Mohelno	1	MS	x
		10,00	Poláková Zdenka,Dolní Libochová	2	MS	x
		10,30	Hatlák Vlastimil,Meziboří	10	CH	x
		12,30	Statek Mitrov,a.s.	14	AA	x
		14,30	Hrtús Miroslav,Mírovka	2	BA	x
		15,30	ZD Pozovice	12	CH	x
Neděle	3.5.2015	8,00	Šeda J.,Helvíkovice	5	LI	x
		9,00	Paďour Leopold,Lukavice	2	BA	x
		11,00	Fišar Filip.,Lhotka	3	LI	x
		15,00	Montážně obchodní firma s.r.o.,B.Mlýn	32	BB,GS,LI,PP,UU,VV	x

<i>Den</i>	<i>Datum</i>	<i>Začátek</i> *	<i>OPB , chovatel</i>	<i>Ks*</i>	<i>Plemena</i>	<i>Dražba</i>
Pondělí	<b>4.5.2015</b>	9,00	<i>OPB Benešov</i>	<b>38</b>	MS	<i>hodinu po skončení ZV</i>
		14,30	<i>Družstvo Velký Újezd</i>	<b>7</b>	CH	<i>x</i>
		16,00	<i>Sumega Petr, Heřmanice u Oder</i>	<b>1</b>	MS	<i>x</i>
		16,30	<i>VFU Brno ŠZP Nový Jičín</i>	<b>2</b>	LI	<i>x</i>
Úterý	<b>5.5.2015</b>	9,00	<i>OPB Benešov</i>	<b>19</b>	AA,HE	<i>hodinu po skončení ZV</i>
		15,00	<i>Minaříková Hana,Hluk</i>	<b>2</b>	BA	<i>x</i>
		16,00	<i>Dolňácko a.s.Hluk</i>	<b>1</b>	BA	<i>x</i>
Středa	<b>6.5.2015</b>	9,00	<i>OPB Osík</i>	<b>54</b>	CH	<i>hodinu po skončení ZV</i>
Čtvrtek	<b>7.5.2015</b>	9,00	<i>OPB Osík</i>	<b>24</b>	LI,BM,HE,PI,PP	<i>hodinu po skončení ZV</i>
		15,00	<i>Novotný Milan,Mezihoří</i>	<b>1</b>	PP	<i>x</i>
Pátek	<b>8.5.2015</b>	9,00	<i>Liponova a.s.,Lipoltice</i>	<b>34</b>	CH	<i>x</i>
		15,00	<i>Nečtinská zemědělská a.s.</i>	<b>38</b>	LI	<i>x</i>
Sobota	<b>9.5.2015</b>	9,00	<i>Zemědělská společnost Blšany</i>	<b>5</b>	MS	<i>x</i>
		11,00	<i>Družstvo vlastníků Libeň - Vtelno</i>	<b>4</b>	CH	<i>x</i>
		13,30	<i>Šilhanová Marie,Nová Ves</i>	<b>5</b>	MS	<i>x</i>
		15,00	<i>Šťastný Antonín,SZ,Vědllice</i>	<b>2</b>	BA	<i>x</i>
		16,30	<i>Hromas Jan,Stvolínky</i>	<b>2</b>	AA	<i>x</i>
		17,30	<i>Hodbod' Gustav,Libštát</i>	<b>1</b>	GS	<i>x</i>
Neděle	<b>10.5.2015</b>	9,00	<i>Farma Kaliště s.r.o.Č.Libchavy</i>	<b>6</b>	LI	<i>x</i>
		12,00	<i>VETLABFARM s.r.o.D.Dobrouč</i>	<b>11</b>	AA	<i>x</i>
		15,00	<i>Jaroš Zdeněk,Rosička</i>	<b>1</b>	PI	<i>x</i>
Pondělí	<b>11.5.2015</b>	9,00	<i>OPB Osík</i>	<b>32</b>	AA,BA,MS	<i>hodinu po skončení ZV</i>
		16,00	<i>Dvořák Josef,Ing.,Telecí</i>	<b>10</b>	AA	<i>x</i>
Úterý	<b>12.5.2015</b>	9,00	<i>Marek Petr,Častonín</i>	<b>6</b>	GS,BA	<i>x</i>
			<i>Marková M.,Častonín</i>	<b>1</b>	BA	<i>x</i>
		10,00	<i>Kratochvíl David,Ing.,Horní Cerekev</i>	<b>1</b>	MS	<i>x</i>
		11,00	<i>Tegro s.r.o. Těšenov</i>	<b>13</b>	AA	<i>x</i>
		14,00	<i>Šašek Vl.,Rantířov</i>	<b>13</b>	AA	<i>x</i>
		17,00	<i>KLAS a.s. Číhošť</i>	<b>2</b>	UU	<i>x</i>
Středa	<b>13.5.2015</b>	9,00	<i>Habr František ml.,SZ,Báňovice</i>	<b>5</b>	MS	<i>x</i>
		11,00	<i>Egert Jiří,ing.,Lomnice n.Lužnicí</i>	<b>10</b>	AA	<i>x</i>
		12,30	<i>Tájek Jaroslav,Zvíkov</i>	<b>2</b>	SA	<i>x</i>
		15,00	<i>Farka Martin,Todně</i>	<b>8</b>	LI	<i>x</i>
		17,00	<i>Lepša Vladimír,Pěčín</i>	<b>1</b>	MS	<i>x</i>
Čtvrtek	<b>14.5.2015</b>	9,00	<i>ZD Brloh</i>	<b>21</b>	AA,MS	<i>x</i>
		12,30	<i>Placanda Jakub,Křenovice</i>	<b>1</b>	MS	<i>x</i>
		13,00	<i>Vondrušková Věra,Protivec</i>	<b>1</b>	SA	<i>x</i>
		14,30	<i>Kofroň Jan,Ing.,Radhostice</i>	<b>11</b>	AA	<i>x</i>
		17,00	<i>Kraml Eduard,Stachy</i>	<b>3</b>	SA	<i>x</i>
Pátek	<b>15.5.2015</b>	9,00	<i>Statek Kašperské Hory s.r.o.</i>	<b>4</b>	MS	<i>x</i>
		10,30	<i>Kubal Radek, Albrechtice</i>	<b>1</b>	LI	<i>x</i>
		11,00	<i>Kubal Petr,Podmokly</i>	<b>4</b>	MS	<i>x</i>
		13,00	<i>Valenta Petr,Budyně</i>	<b>2</b>	MS	<i>x</i>
		14,00	<i>Černěveský Háj s.r.o.</i>	<b>3</b>	LI	<i>x</i>
		15,00	<i>Maletická farma s.r.o.</i>	<b>5</b>	CH,LI	<i>x</i>
		16,30	<i>Diviš Miroslav,Láz</i>	<b>5</b>	LI,MS	<i>x</i>

\* začátky ZV u chovatelů jsou orientační

\*\* počty býků na začátku odchovu

## Vysvětlivky ke zkratkám ve jménech v katalogu :

ET	- býček narozen po embryotrasferu
RED	- zbarvení red angus
P,V	- bezrohý / volný roh - heterozygot (MS,CH,LI,BA)
PP	- bezrohý – homozygot stanoven testem DNA (MS,CH,LI,BA)
R	- rohatý (MS)
+/+	- homozygot s alelami způsobujícími běžné osvalení (GS)
+ /MH	- heterozygot s jednou alelou podmiňující dvojí osvalení (GS)
MH/MH	- homozygot - obě alely podmiňující dvojí osvalení (GS – oddíl „B“ PK )

### U matek plemene BA

Třída	Výška kříž (cm)	Hmotnost (kg)	RPH přímý efekt	RPH mat. efekt	RPH osvalení
SE	147 a více	800 a více	105 a vic	103 a vic	103 a vic
EC	147 a více	800 a více	105 a vic	pod 103	103 a vic
EM	147 a více	800 a více	pod 105	103 a vic	pod 103
CM	pod 147	pod 800	105 a vic	103 a vic	103 a vic
C1	pod 147	pod 800	105 a vic	pod 103	103 a vic
M1	pod 147	pod 800	pod 105	103 a vic	pod 103

### Popisky grafu úrovně plemenných hodnot

Jednotlivé plemenné hodnoty jsou rozděleny do pásem na základě výpočtu kvantilu normálního rozložení, které udávají, jak si konkrétní jedinec stojí v porovnání s průměrem populace plemenných býčků odchovaných v období 2010 - 2015.

<i>pásma</i>	<i>Pozice býka v rámci populace</i>	<i>zkratka</i>	<i>Popis údaje v grafu</i>
10	býk patří hodnotou RPH do 10 % nejlepších býků v daném ukazateli	<b>RphT</b>	RPH pro přírůstek v testu
9	býk patří hodnotou RPH do 20 % nejlepších býků v daném ukazateli	<b>RphN</b>	RPH pro životní přírůstek
8	býk patří hodnotou RPH do 30 % nejlepších býků v daném ukazateli	<b>RpPP</b>	RPH pro přímý efekt porody
7	býk patří hodnotou RPH do 40 % nejlepších býků v daném ukazateli	<b>RpRU</b>	RPH pro přímý efekt růst
6	býk patří hodnotou RPH do 50 % nejlepších býků v daném ukazateli	<b>MatPP</b>	RPH pro maternální efekt porody
5	býk patří hodnotou RPH do průměru býků v daném ukazateli	<b>MatRU</b>	RPH pro maternální efekt růst
4	býk patří hodnotou RPH do 60 % nejlepších býků v daném ukazateli	<b>phTR</b>	RPH pro lineární hodnocení těl. rámec
3	býk patří hodnotou RPH do 70 % nejlepších býků v daném ukazateli	<b>phKT</b>	RPH pro lineární hodnocení kap. těla
2	býk patří hodnotou RPH do 80 % nejlepších býků v daném ukazateli	<b>phOS</b>	RPH pro lineární hodnocení osvalení
1	býk patří hodnotou RPH do 90 % nejlepších býků v daném ukazateli	<b>phUT</b>	RPH pro lineární hodnocení užit. typ

### Hlavní selekční kritéria pro výběr do plemenitby na OPB a odchovu u chovatele

Hlavním selekčním kritériem bude pouze lineární hodnocení při základním výběru.

#### Důvody vyřazení před základním výběrem

- hodnocení tělesného rámce (1,2,3 body dle parametrů daného plemene)
- hodnocení bodů za hmotnost v 365 dnech (1,2,3 body dle parametrů daného plemene)
- nepředvedení býka k základnímu výběru na ohlávce nebo na vodící tyči
- na základě rozhodnutí majitele býka o jeho vyřazení
- zdravotní důvody (displazie varlat, apod.)

#### Důvody vyřazení při základním výběrem

- hodnocení délky těla (1,2,3 body dle parametrů daného plemene)
- hodnocení ukazatelů kapacity těla (1,2,3 body dle parametrů daného plemene)
- hodnocení ukazatelů osvalení (1,2,3 body dle parametrů daného plemene)
- hodnocení užitkové typu (1,2,3 body dle parametrů daného plemene)
- závažné vady exteriéru při základním výběru
- neodpovídající funkčnost končetin při základním výběru
- zdravotní důvody (displazie varlat, apod.)

## Reklamační řád pro základní výběry býků

Majitel odchovávaného býčka má právo podat reklamaci proti rozhodnutí výběrové komise (ČSCHMS). Tato reklamační může mít písemnou nebo ústní formu. Po skončení základního výběru býků vyzve předseda výběrové komise k podání případných protestů (reklamací). Reklamační se podává nejpozději do 60-ti minut od výzvy předsedy výběrové komise. Reklamační se podává předsedovi výběrové komise. Jménem majitele býka může jednat také zástupce OPB. Po vznesení reklamační následuje nové předvedení býka. Reklamační je podmíněna složením nevratné kauce 1000 Kč, přičemž polovina z této částky je určena pro provozovatele OPB a polovina pro ČSCHMS. Tato kauce musí být složena okamžitě v hotovosti v době podání reklamační předsedovi výběrové komise.

V případě shodného verdiktu výběrové komise a majitele býka je platný tento shodný verdikt.

V případě neshody mezi verdiktem výběrové komise a majitelem býka bude proveden nový základní výběr. Provedení nového základního výběru je podmíněno složením kauce 5000 Kč za každého reklamovaného býka. Kauce se skládá na účet ČSCHMS nejpozději do 10-ti kalendářních dnů ode dne provedení základního výběru. V případě, že nebudou peníze připsány na účet v daném termínu, platí původní verdikt výběrové komise a reklamační se dále neřeší. Nový základní výběr se uskuteční do 30-ti dnů od sporného výběru na místě, kde byla podána reklamační, pokud se obě strany nedohodnou jinak. Většinové složení komise nesmí být totožné se složením komise, která vynesla sporný verdikt. O složení komise rozhoduje ČSCHMS po dohodě s příslušným chovatelským klubem a Radou PK daného plemene. O závěru nového základního výběru je sepsán nový výběrový protokol. Proti tomuto rozhodnutí se již nelze dále odvolat. V případě, že je potvrzeno původní rozhodnutí výběrové komise, propadá kauce ve prospěch ČSCHMS, v opačném případě se vrací majiteli býka do 10-ti kalendářních dní od provedení nového základního výběru. Náklady spojené s novým základním výběrem nese strana, která při svém rozhodnutí či jednání nebyla v právu.

V každém případě se o reklamaci vede písemný zápis. Rozhodnutí výběrové komise se váže ke konkrétnímu zvířeti v konkrétním čase a není možno se na něj odvolávat v případných následných sporech. Schváleno výborem ČSCHMS dne 21.3.2006 v Hradištku pod Medníkem, změny schváleny VČS dne 6.9.2007.



<b><u>Sekretariát:</u></b> ČSCHMS Praha Těšnov 17 11705 Praha 1 Mobil : +420 724 007 860 Telefon : +420 221 812 865 E-mail : <a href="mailto:info@cschms.cz">info@cschms.cz</a>	<b><u>Ředitel PK</u></b> <i>Kopecký Jan</i> Osík 201 569 67 Osík u Litomyšle Mobil : +420 724 007 862 Telefon : +420 461 612 809 E-mail : <a href="mailto:kopecky@cschms.cz">kopecky@cschms.cz</a>	<b><u>Adresa PK</u></b> <i>Stará Anna</i> Osvoboditelů 35/9 410 02 Lovosice Mobil : +420 724 073 641 E-mail : <a href="mailto:stara@cschms.cz">stara@cschms.cz</a>
--	---	--

Číslo : **835738 031 CZ ZBIOH J.E.** Číslo katalogu 1  
 Dat.nar. : 06.11.2013 Plemeno : G100 Aberdeen Angus  
 Chovatel : Egert Jiří,ing.,Lomnice n.Lužnicí  
 Majitel : Egert Jiří,ing.,Lomnice n.Lužnicí

OOO 265 400 RED BHC STRYKER 778117  
 OO ZAA 511 LEVHARD RED Z CUNKOVA ET 253031070326  
 MOO 760237 CA RED BUCK VALLEY FANNY 48C 760237

**OTEC ZAA 719 RITO TEGRO 133000610852061**

OMO ZAA 192 WESTWIND RITO 8503 DJH 019 11391800  
 MO 29480 961 CZ MILI BLACK TEGRO ET 133000029480961  
 MMO 120783 201 CZ 045201120783

OOM ZAA 514 RED T-K BLAZER 4L 1080182  
 OM AAP 698 OSMAN RED Z RANČIC 4S 326000185972031  
 MOM 15734 931 CZ RED 2P 326000015734931

**MATKA 361796 931 CZ 089000361796931**

OMM AAP 573 MEWIL MONTY RED 045000049568031  
 MM 187837 931 CZ 089000187837931  
 MMM 113974 203 CZ 089000113974203

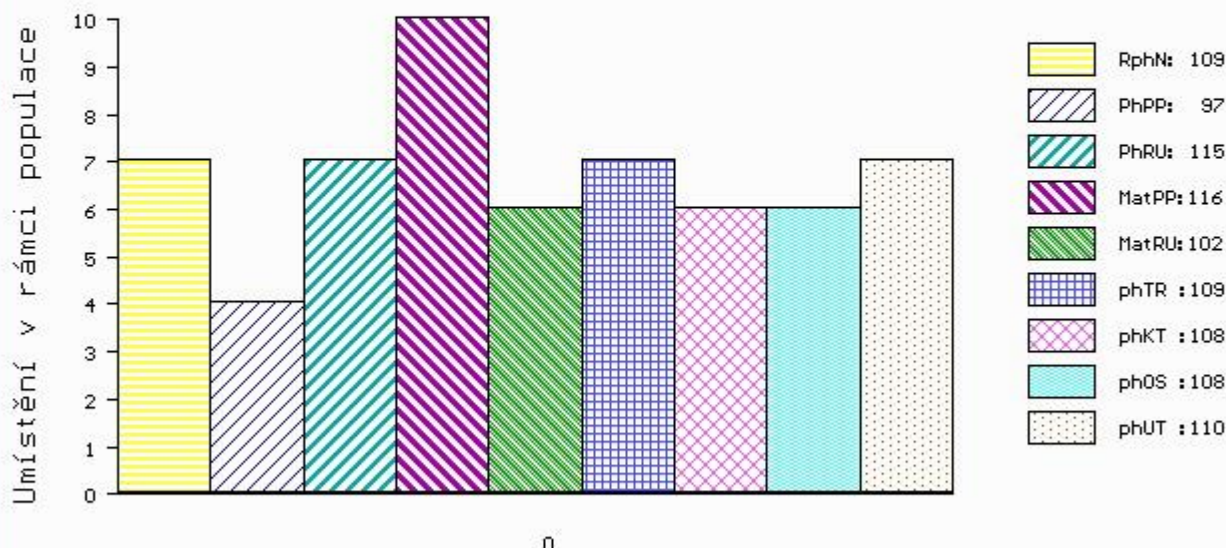
Vlastní užítkovost: ve 120d: **206 kg** ve 210d: **331 kg** v 365d: **505 kg** / kříž: **132 cm**  
 Přírůstek od narození: **1376 g / 109** šourek **39 cm**  
 Věk při ZV **553** dní aktuálně k 23.03.15 hmotnost: **730 kg** výška v kříži: **138 cm**

**PLEMENNÉ HODNOTY** **LINEARNÍ HODNOCENÍ**

	pp	ru	pp	ru	TR	KT	OS	UT	Hmot	kříž	TR	KT	OS	UT	CE
BÝK	PE	<b>97</b>	<b>115</b>	ME	<b>116</b>	<b>102</b>	<b>109</b>	<b>108</b>	<b>108</b>	<b>110</b>					
MATKA	PE	<b>109</b>	<b>106</b>	ME	<b>103</b>	<b>114</b>	<b>103</b>	<b>100</b>	<b>99</b>	<b>100</b>	<b>686 /</b>	<b>141</b>	<b>19</b>	<b>17</b>	<b>18 6 60</b>
OTEC	PE	<b>97</b>	<b>120</b>	ME	<b>127</b>	<b>88</b>	<b>110</b>	<b>108</b>	<b>107</b>	<b>109</b>					

HODNOCEN: TR 6 / / 8 KT / / OS / / UT Výsledek:

## ÚROVEŇ PLEMENNÝCH HODNOT



č.kat:01 uš.číslo 000835738 031 CZ

Číslo : 878974 031 CZ APROX J.E. Číslo katalogu 2  
 Dat.nar. : 07.01.2014 Plemeno : G100 Aberdeen Angus  
 Chovatel : Egert Jiří,ing.,Lomnice n.Lužnicí  
 Majitel : Egert Jiří,ing.,Lomnice n.Lužnicí

OOO 265 400 RED BHC STRYKER 778117  
 OO ZAA 511 LEVHARD RED Z CUNKOVA ET 253031070326  
 MOO 760237 CA RED BUCK VALLEY FANNY 48C 760237

OTEC ZAA 719 RITO TEGRO 133000610852061  
 OMO ZAA 192 WESTWIND RITO 8503 DJH 019 11391800  
 MO 29480 961 CZ MILI BLACK TEGRO ET 133000029480961  
 MMO 120783 201 CZ 045201120783

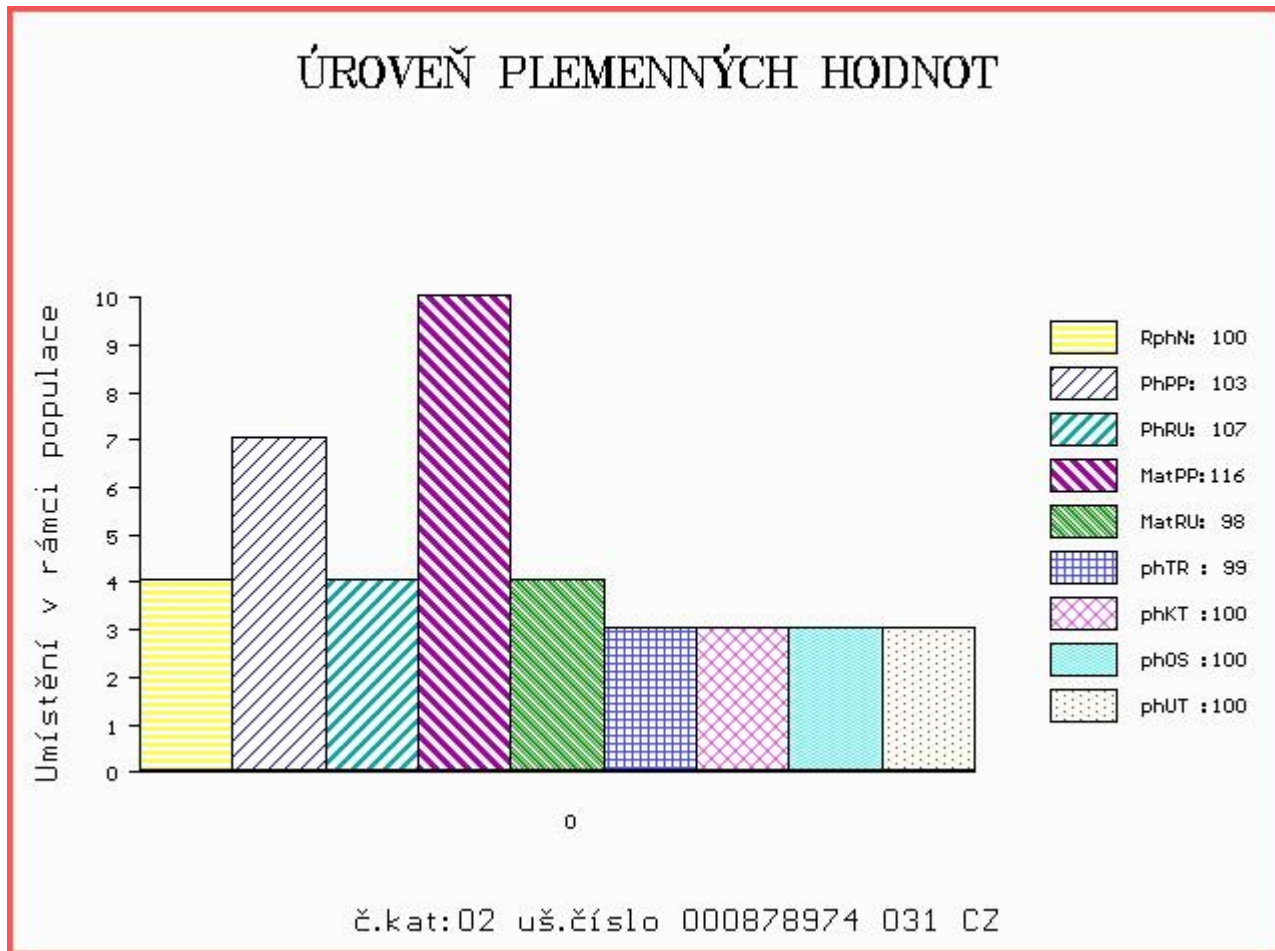
OOM ZAA 411 RED SSS HIGH MARK 272D 805674  
 OM AAP 573 MEWIL MONTY RED 045000049568031  
 MOM 2678 117 CZ RED SILVERVIEW TP REBA 435D 807637

MATKA 276170 931 CZ 089000276170931  
 OMM ZAA 303 HEROIK 035517007440  
 MM 113977 203 CZ 089000113977203  
 MMM 673 117 CZ 089117000673

Vlastní užítkovost:ve 120d: 182 kg ve 210d: 280 kg v 365d: 476 kg / kříž: 128 cm  
 Přírustek od narození: 1232 g / 100 šourek 37 cm  
 Věk při ZV 491 dní aktuálně k 23.03.15 hmotnost: 576 kg výška v kříží: 131 cm

PLEMENNÉ HODNOTY						LINEARNÍ HODNOCENÍ											
	pp	ru	pp	ru		TR	KT	OS	UT	Hmot	kříž	TR	KT	OS	UT	CE	
BÝK	PE	103	107	ME	116	98	99	100	100	100							
MATKA	PE	105	95	ME	107	105	88	92	94	92	748	143	24	21	20	7	72
OTEC	PE	97	120	ME	127	88	110	108	107	109							

HODNOCEN: TR 4 / / 6 KT / / OS / / UT Výsledek:



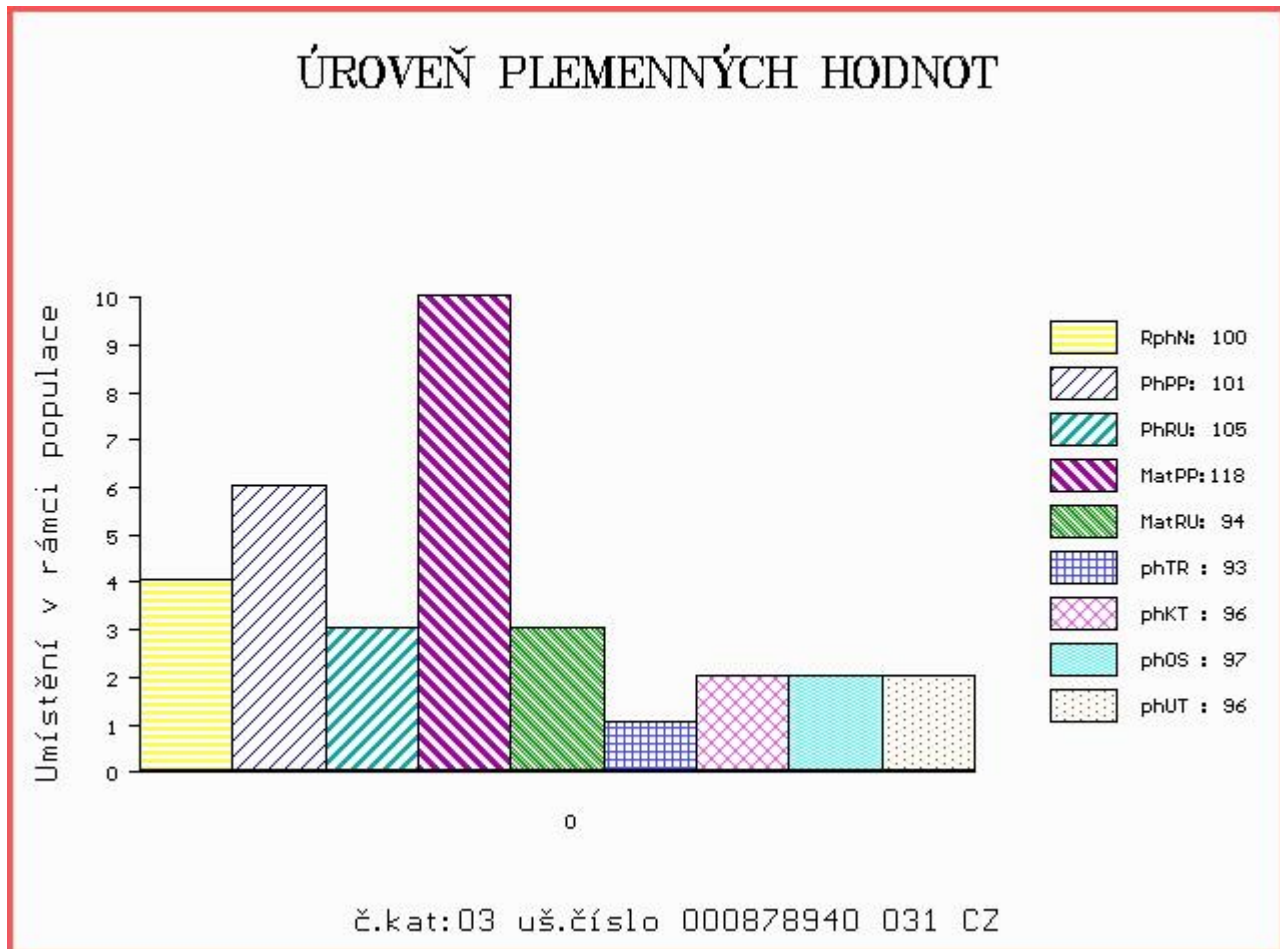
Číslo : **878940 031 CZ AMBO RED J.E.** Číslo katalogu 3  
 |Dat.nar. : 13.01.2014 Plemeno : G100 Aberdeen Angus  
 |Chovatel : Egert Jiří,ing.,Lomnice n.Lužnicí  
 |Majitel : Egert Jiří,ing.,Lomnice n.Lužnicí

OOO	265 400	RED BHC STRYKER	778117
OO	ZAA 511	LEVHARD RED Z CUNKOVA ET	253031070326
MOO	760237 CA	RED BUCK VALLEY FANNY 48C	760237
<b>OTEC ZAA 719 RITO TEGRO 133000610852061</b>			
OMO	ZAA 192	WESTWIND RITO 8503 DJH 019	11391800
MO	29480 961 CZ	MILI BLACK TEGRO ET	133000029480961
MMO	120783 201 CZ		045201120783
<b>OOM ZAA 411 RED SSS HIGH MARK 272D 805674</b>			
OM	AAP 573	MEWIL MONTY RED	045000049568031
MOM	2678 117 CZ	RED SILVERVIEW TP REBA 435D	807637
<b>MATKA 187846 931 CZ 089000187846931</b>			
OMM	ZAA 303	HEROIK	035517007440
MM	113951 203 CZ		089203113951
MMM	4915 117 CZ		089117004915

|Vlastní užitkovost:ve 120d: **180 kg** ve 210d: **284 kg** v 365d: **467 kg** / kříž: **127 cm**  
 |Přírstek od narození: **1235 g / 100** šourek **36 cm**  
 |Věk při ZV **485** dní aktuálně k 23.03.15 hmotnost: **570 kg** výška v kříži: **133 cm**

	PLEMENNÉ HODNOTY				LINEARNÍ HODNOCENÍ												
	pp	ru	pp	ru	TR	KT	OS	UT	Hmot	kříž	TR	KT	OS	UT	CE		
BÝK	PE	101	105	ME	118	94	93	96	97	96							
MATKA	PE	104	97	ME	110	98	90	94	95	93	732 /	143	23	20	19	6	68
OTEC	PE	97	120	ME	127	88	110	108	107	109							

|HODNOCEN: TR 5 / / 5 KT / / OS / / UT Výsledek:





Číslo : 878943 031 CZ ABDULÁH J.E. Číslo katalogu 4  
 Dat.nar. : 17.01.2014 Plemeno : G100 Aberdeen Angus  
 Chovatel : Egert Jiří,ing.,Lomnice n.Lužnicí  
 Majitel : Egert Jiří,ing.,Lomnice n.Lužnicí

OOO 265 400 RED BHC STRYKER 778117  
 OO ZAA 511 LEVHARD RED Z CUNKOVA ET 253031070326  
 MOO 760237 CA RED BUCK VALLEY FANNY 48C 760237

OTEC ZAA 719 RITO TEGRO 133000610852061  
 OMO ZAA 192 WESTWIND RITO 8503 DJH 019 11391800  
 MO 29480 961 CZ MILI BLACK TEGRO ET 133000029480961  
 MMO 120783 201 CZ 045201120783

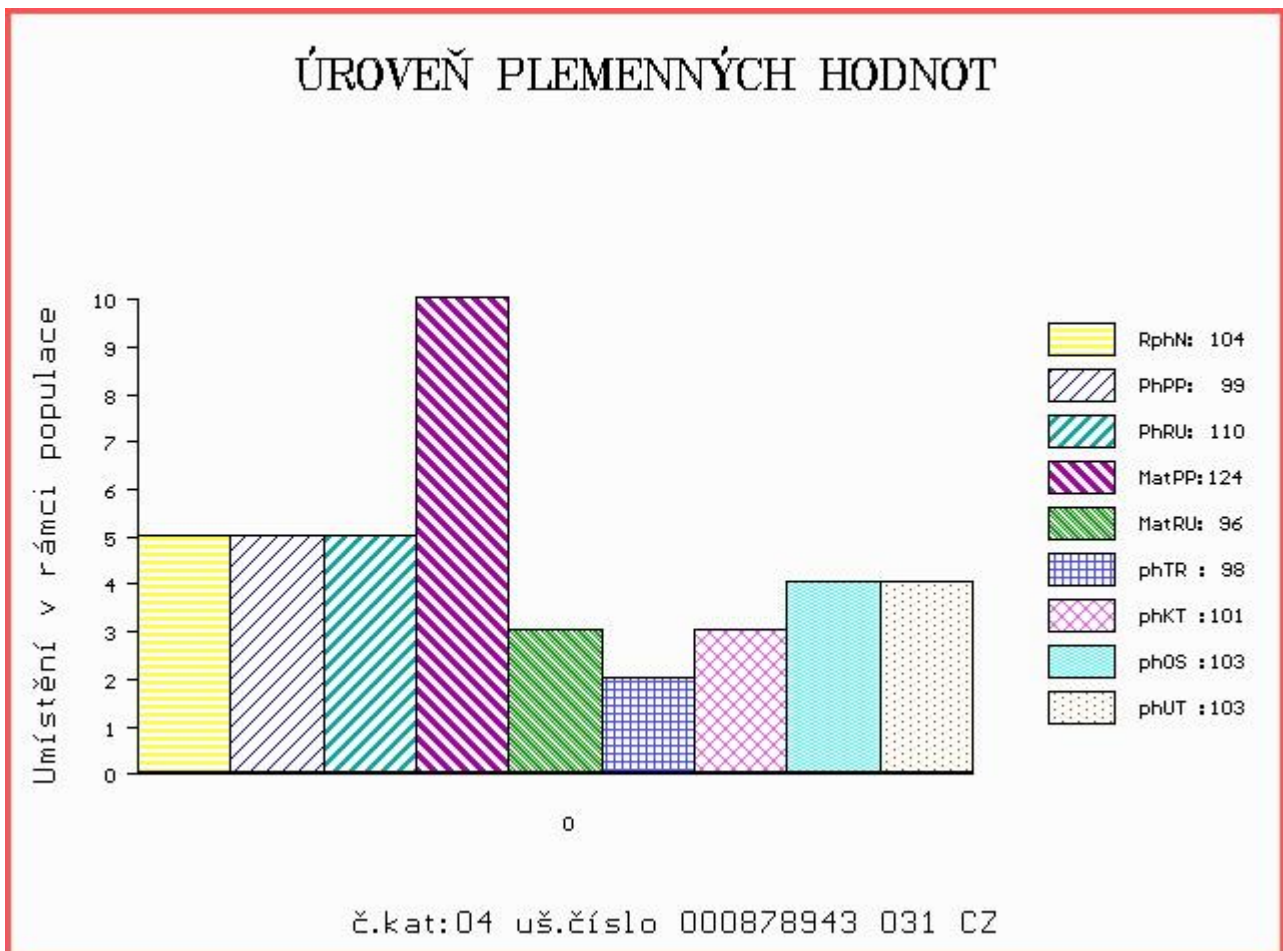
OOM ZAA 247 2J DIRECTOR 27F 851993  
 OM ZAA 390 MEWIL JAMAHA 20L 045281105157  
 MOM 2784 117 CZ MEWIL BLACKBIRD 129G 045117002784

MATKA 361801 931 CZ 089000361801931  
 OMM AAP 006 CRESCENT CREEK PREDATOR 5B 045281054325  
 MM 4062 203 CZ 089203004062  
 MMM 4018 203 CZ WILBAR MISS CELEBRITY 833A 720527

Vlastní užítkovost: ve 120d: 191 kg ve 210d: 297 kg v 365d: 500 kg / kříž: 128 cm  
 Přírustek od narození: 1263 g / 104 šourek 38 cm  
 Věk při ZV 481 dní aktuálně k 23.03.15 hmotnost: 578 kg výška v kříži: 133 cm

PLEMENNÉ HODNOTY										LINEARNÍ HODNOCENÍ						
	pp	ru	pp	ru	TR	KT	OS	UT		Hmot	kříž	TR	KT	OS	UT	CE
BÝK	PE	99	110	ME	124	96	98	101	103	103						
MATKA	PE	104	98	ME	117	103	99	98	97	99	702 /	141	21	19	20	7 67
OTEC	PE	97	120	ME	127	88	110	108	107	109						

HODNOCEN: TR 5 / / 7 KT / / OS / / UT Výsledek:



Číslo : 878945 031 CZ ACHNATON RED J.E. Číslo katalogu 5  
 Dat.nar. : 21.01.2014 Plemeno : G100 Aberdeen Angus  
 Chovatel : Egert Jiří,ing.,Lomnice n.Lužnicí  
 Majitel : Egert Jiří,ing.,Lomnice n.Lužnicí

OOO 265 400 RED BHC STRYKER 778117  
 OO ZAA 511 LEVHARD RED Z CUNKOVA ET 253031070326  
 MOO 760237 CA RED BUCK VALLEY FANNY 48C 760237

**OTEC ZAA 719 RITO TEGRO 133000610852061**

OMO ZAA 192 WESTWIND RITO 8503 DJH 019 11391800  
 MO 29480 961 CZ MILI BLACK TEGRO ET 133000029480961  
 MMO 120783 201 CZ 045201120783

OOM ZAA 411 RED SSS HIGH MARK 272D 805674  
 OM AAP 573 MEWIL MONTY RED 045000049568031  
 MOM 2678 117 CZ RED SILVERVIEW TP REBA 435D 807637

**MATKA 187842 931 CZ 089000187842931**

OMM ZAA 303 HEROIK 035517007440  
 MM 141436 203 CZ 089000141436203  
 MMM 4062 203 CZ 089203004062

Vlastní užítkovost: ve 120d: 195 kg ve 210d: 310 kg v 365d: 544 kg / kříž: 132 cm  
 Přírustek od narození: 1451 g / 105 šourek 37 cm  
 Věk při ZV 477 dní aktuálně k 23.03.15 hmotnost: 652 kg výška v kříži: 138 cm

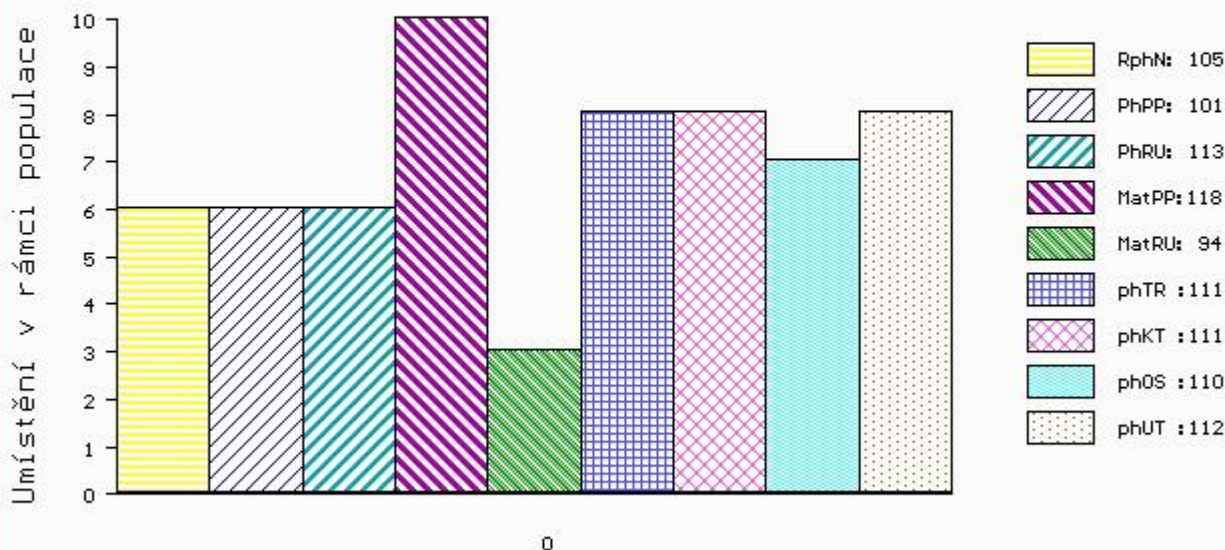
**PLEMENNÉ HODNOTY**

**LINEARNÍ HODNOCENÍ**

	pp	ru	pp	ru	TR	KT	OS	UT	Hmot	kříž	TR	KT	OS	UT	CE		
BÝK	PE	101	113	ME	118	94	111	111	110	112							
MATKA	PE	105	102	ME	108	101	92	97	98	97	702	140	22	19	21	7	69
OTEC	PE	97	120	ME	127	88	110	108	107	109							

HODNOCEN: TR 7 / /10 KT / / OS / / UT Výsledek:

**ÚROVEŇ PLEMENNÝCH HODNOT**



Číslo : 878946 031 CZ AMENHOTEP J.E. Číslo katalogu 6  
 Dat.nar. : 22.01.2014 Plemeno : G100 Aberdeen Angus  
 Chovatel : Egert Jiří,ing.,Lomnice n.Lužnicí  
 Majitel : Egert Jiří,ing.,Lomnice n.Lužnicí

OOO 265 400 RED BHC STRYKER 778117  
 OO ZAA 511 LEVHARD RED Z CUNKOVA ET 253031070326  
 MOO 760237 CA RED BUCK VALLEY FANNY 48C 760237

**Otec ZAA 719 RITO TEGRO 133000610852061**  
 OMO ZAA 192 WESTWIND RITO 8503 DJH 019 11391800  
 MO 29480 961 CZ MILI BLACK TEGRO ET 133000029480961  
 MMO 120783 201 CZ 045201120783

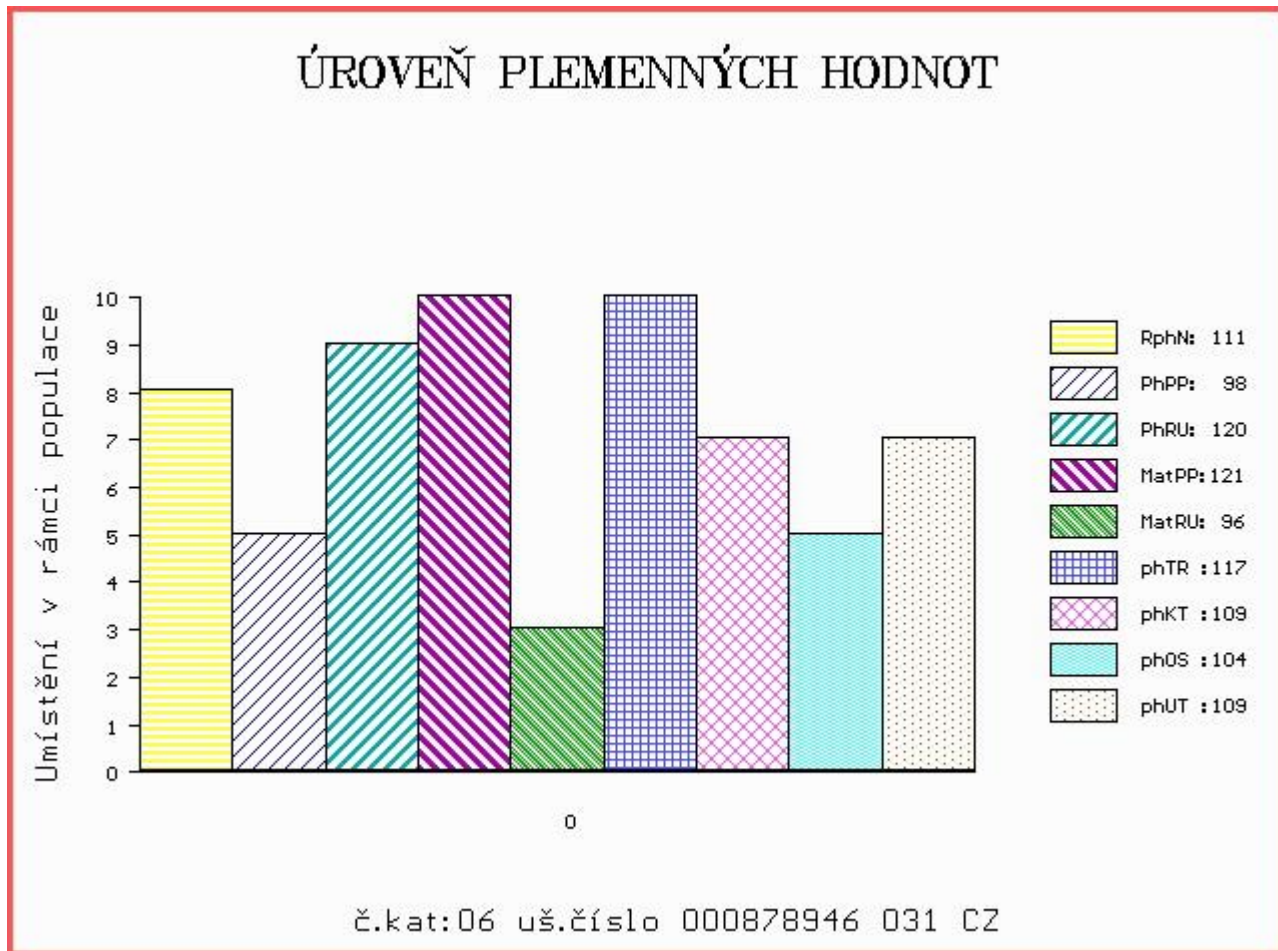
OOM ZAA 247 2J DIRECTOR 27F 851993  
 OM ZAA 390 MEWIL JAMAHA 20L 045281105157  
 MOM 2784 117 CZ MEWIL BLACKBIRD 129G 045117002784

**Matka 276155 931 CZ 089000276155931**  
 OMM AAP 035 MAX C3 089283068003  
 MM 4925 117 CZ 089117004925  
 MMM 4046 203 CZ CRESCENT CREEK PRIDE LADY 82B 738990

Vlastní užítkovost: ve 120d: 215 kg ve 210d: 323 kg v 365d: 551 kg / kříž: 133 cm  
 Přírustek od narození: 1435 g / 111 šourek 38 cm  
 Věk při ZV 476 dní aktuálně k 23.03.15 hmotnost: 644 kg výška v kříži: 139 cm

PLEMENNÉ HODNOTY										LINEARNÍ HODNOCENÍ						
	pp	ru	pp	ru	TR	KT	OS	UT		Hmot	kříž	TR	KT	OS	UT	CE
BÝK	PE	98	120	ME	121	96	117	109	104	109						
MATKA	PE	99	116	ME	113	103	109	105	101	105	684	139	24	20	20	7 71
Otec	PE	97	120	ME	127	88	110	108	107	109						

HODNOCEN: TR 8 / /10 KT / / OS / / UT Výsledek:



Číslo : 878951 031 CZ AGAMEMNON J.E. Číslo katalogu 7  
 Dat.nar. : 27.01.2014 Plemeno : G100 Aberdeen Angus  
 Chovatel : Egert Jiří,ing.,Lomnice n.Lužnicí  
 Majitel : Egert Jiří,ing.,Lomnice n.Lužnicí

OOO ZAA 514 RED T-K BLAZER 4L 1080182  
 OO AAP 698 OSMAN RED Z RANČIC 4S 326000185972031  
 MOO 15734 931 CZ RED 2P 326000015734931

**OTEC PAA 226 UTAH J.E. 089000750759031**

OMO ZAA 303 HEROIK 035517007440  
 MO 141446 203 CZ LAMA J.E. 089000141446203  
 MMO 4916 117 CZ HELA J.E. 089117004916

OOM ZAA 411 RED SSS HIGH MARK 272D 805674  
 OM AAP 573 MEWIL MONTY RED 045000049568031  
 MOM 2678 117 CZ RED SILVERVIEW TP REBA 435D 807637

**MATKA 319560 931 CZ 089000319560931**

OMM AAP 006 CRESCENT CREEK PREDATOR 5B 045281054325  
 MM 1116 117 CZ 089117001116  
 MMM 4024 203 CZ SAMHOF PATSY 557996757

Vlastní užítkovost: ve 120d: 179 kg ve 210d: 279 kg v 365d: 451 kg / kříž: 130 cm  
 Přírustek od narození: 1176 g / 87 šourek 34 cm  
 Věk při ZV 471 dní aktuálně k 23.03.15 hmotnost: 530 kg výška v kříži: 135 cm

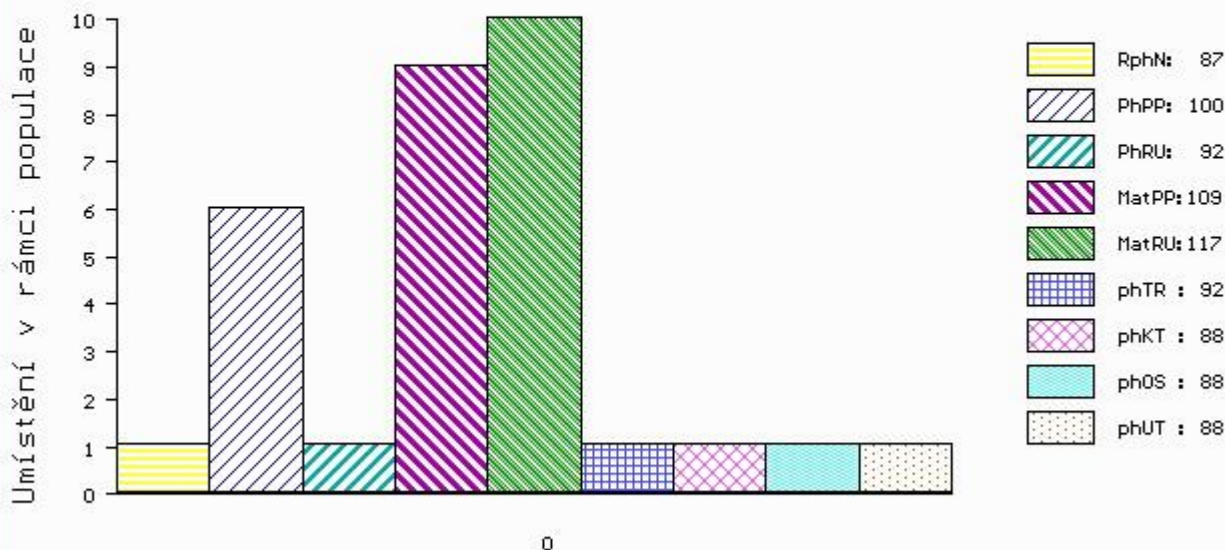
**PLEMENNÉ HODNOTY**

**LINEARNÍ HODNOCENÍ**

	pp	ru	pp	ru	TR	KT	OS	UT	Hmot	kříž	TR	KT	OS	UT	CE
BÝK	PE 100	92	ME 109	117	92	88	88	88							
MATKA	PE 101	91	ME 112	109	91	93	94	93	674	/	141	19	22	19	7 67
OTEC	PE 104	96	ME 102	122	102	94	92	95							

HODNOCEN: TR 6 / / 4 KT / / OS / / UT Výsledek:

**ÚROVEŇ PLEMENNÝCH HODNOT**



č.kat:07 uš.číslo 000878951 031 CZ

Číslo : 878954 031 CZ APILON J.E. Číslo katalogu 8  
 Dat.nar. : 15.02.2014 Plemeno : G100 Aberdeen Angus  
 Chovatel : Egert Jiří,ing.,Lomnice n.Lužnicí  
 Majitel : Egert Jiří,ing.,Lomnice n.Lužnicí

OOO 265 400 RED BHC STRYKER 778117  
 OO ZAA 511 LEVHARD RED Z CUNKOVA ET 253031070326  
 MOO 760237 CA RED BUCK VALLEY FANNY 48C 760237

OTEC ZAA 719 RITO TEGRO 133000610852061  
 OMO ZAA 192 WESTWIND RITO 8503 DJH 019 11391800  
 MO 29480 961 CZ MILI BLACK TEGRO ET 133000029480961  
 MMO 120783 201 CZ 045201120783

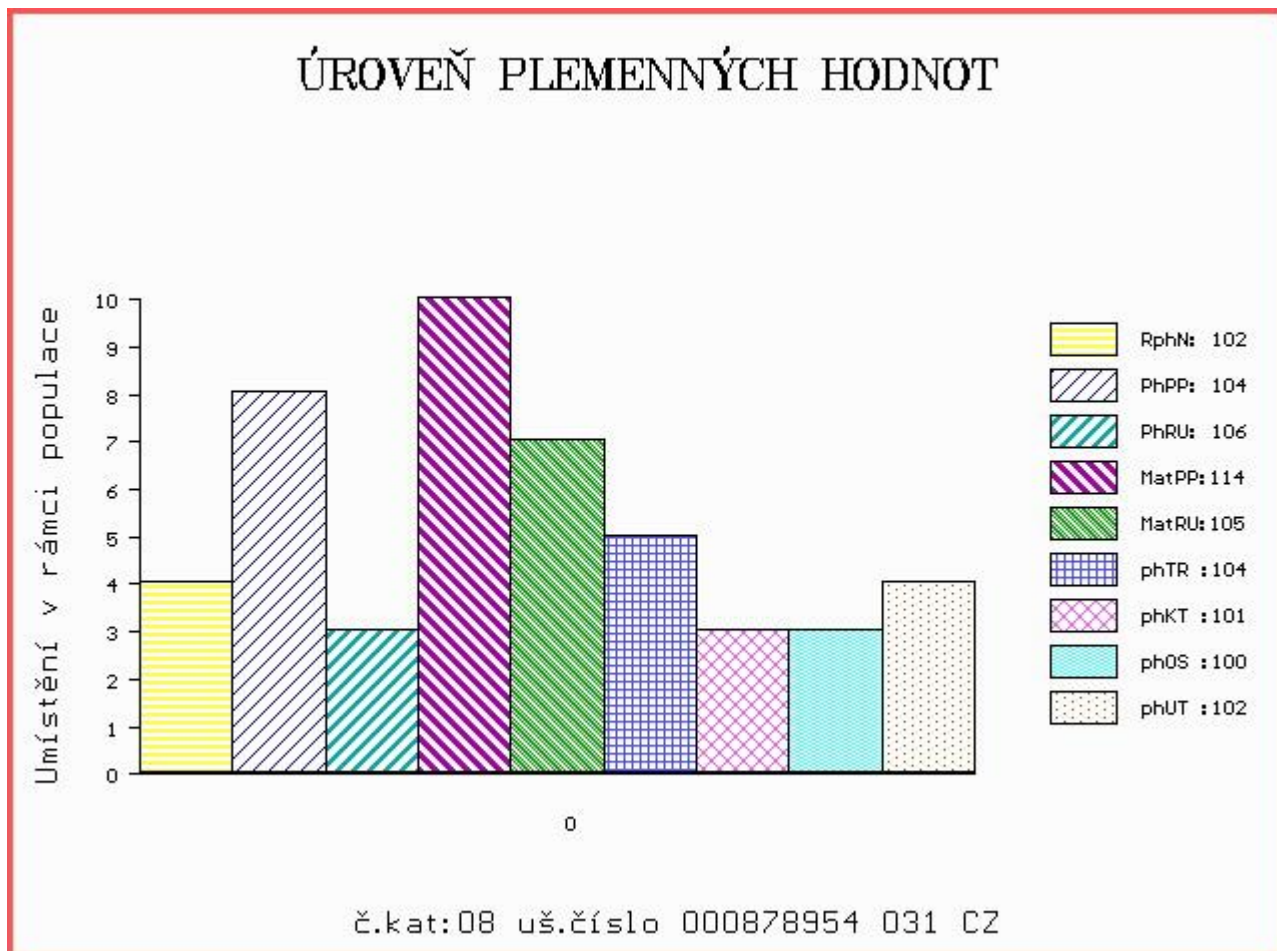
OOM ZAA 283 HAWKINS BRONZE 495436  
 OM ZAA 378 JIM RED 268281117337  
 MOM 4820 117 CZ FINESA RED MABEL 10H 096117004820

MATKA 187765 931 CZ 089000187765931  
 OMM AAP 006 CRESCENT CREEK PREDATOR 5B 045281054325  
 MM 4056 203 CZ 089203004056  
 MMM 4038 203 CZ CRESCENT CREEK RUBY 115B 741901

Vlastní užítkovost: ve 120d: 192 kg ve 210d: 291 kg v 365d: 490 kg / kříž: 128 cm  
 Přírustek od narození: 1307 g / 102 šourek 36 cm  
 Věk při ZV 452 dní aktuálně k 23.03.15 hmotnost: 556 kg výška v kříži: 131 cm

PLEMENNÉ HODNOTY										LINEARNÍ HODNOCENÍ						
	pp	ru	pp	ru	TR	KT	OS	UT		Hmot	kříž	TR	KT	OS	UT	CE
BÝK	PE	104	106	ME	114	105	104	101	100	102						
MATKA	PE	100	98	ME	103	117	98	100	100	100	738 /	143	23	21	21	7 72
OTEC	PE	97	120	ME	127	88	110	108	107	109						

HODNOCEN: TR 5 / / 7 KT / / OS / / UT Výsledek:



Číslo : 878963 031 CZ APOŠTOL J.E. Číslo katalogu 9  
 Dat.nar. : 11.03.2014 Plemeno : G100 Aberdeen Angus  
 Chovatel : Egert Jiří,ing.,Lomnice n.Lužnicí  
 Majitel : Egert Jiří,ing.,Lomnice n.Lužnicí

OOO ZAA 461 KUNA RED 268281117342  
 OO ZAA 558 NIVEA RED Z PĚČÍNA 268000161032031  
 MOO 124787 207 CZ KRÁSKA RED VODŇANSKÁ 145207124787

**OTEC PAA 360 VINCENT 141000789903031**  
 OMO ZAA 280 GRANAT 053117002924  
 MO 159669 931 CZ 141000159669931  
 MMO 42617 242 CZ 17 J 141242042617

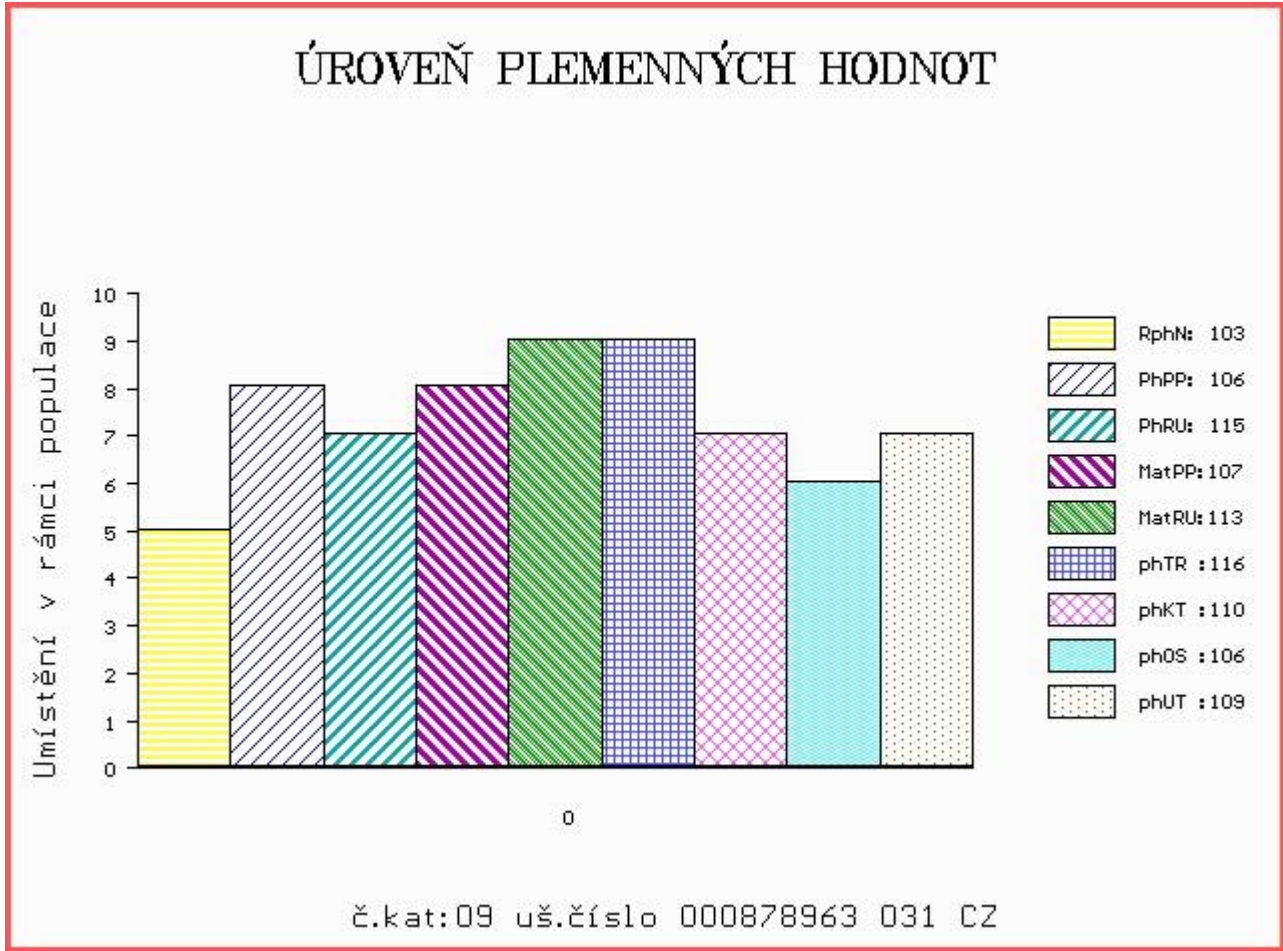
OOM AAP 496 LOUPEŽNÍK 089283131472  
 OM AAP 700 OULOU 089000189237031  
 MOM 649 117 CZ 089117000649

**MATKA 319576 931 CZ 089000319576931**  
 OMM ZAA 378 JIM RED 268281117337  
 MM 187762 931 CZ 089000187762931  
 MMM 649 117 CZ 089117000649

Vlastní užítkovost: ve 120d: 218 kg ve 210d: 337 kg v 365d: 587 kg / kříž: 137 cm  
 Přírustek od narození: 1517 g / 103 šourek 37 cm  
 Věk při ZV 428 dní aktuálně k 23.03.15 hmotnost: 606 kg výška v kříži: 137 cm

PLEMENNÉ HODNOTY						LINEARNÍ HODNOCENÍ											
	pp	ru	pp	ru	TR	KT	OS	UT	Hmot	kříž	TR	KT	OS	UT	CE		
BÝK	PE	106	115	ME	107	113	116	110	106	109							
MATKA	PE	103	110	ME	106	127	118	111	106	110	682	143	22	19	18	6	65
OTEC	PE	112	110	ME	105	97	102	102	102	101							

HODNOCEN: TR 8 / /10 KT / / OS / / UT Výsledek:



**Býci vyřazení před základním výběrem**

Číslo : **189196 031 CZ AKROBAT RED J.E.** Číslo katalogu 10  
 |Dat.nar. : 07.01.2014 Plemeno : G100 Aberdeen Angus  
 |Chovatel : Egert Jiří,ing.,Lomnice n.Lužnicí  
 |Majitel : Egert Jiří,ing.,Lomnice n.Lužnicí

OOO ZAA 514 RED T-K BLAZER 4L 1080182  
 OO AAP 698 OSMAN RED Z RANČIC 4S 326000185972031  
 MOO 15734 931 CZ RED 2P 326000015734931

**OTEC PAA 226 UTAH J.E. 089000750759031**  
 OMO ZAA 303 HEROIK 035517007440  
 MO 141446 203 CZ LAMA J.E. 089000141446203  
 MMO 4916 117 CZ HELA J.E. 089117004916

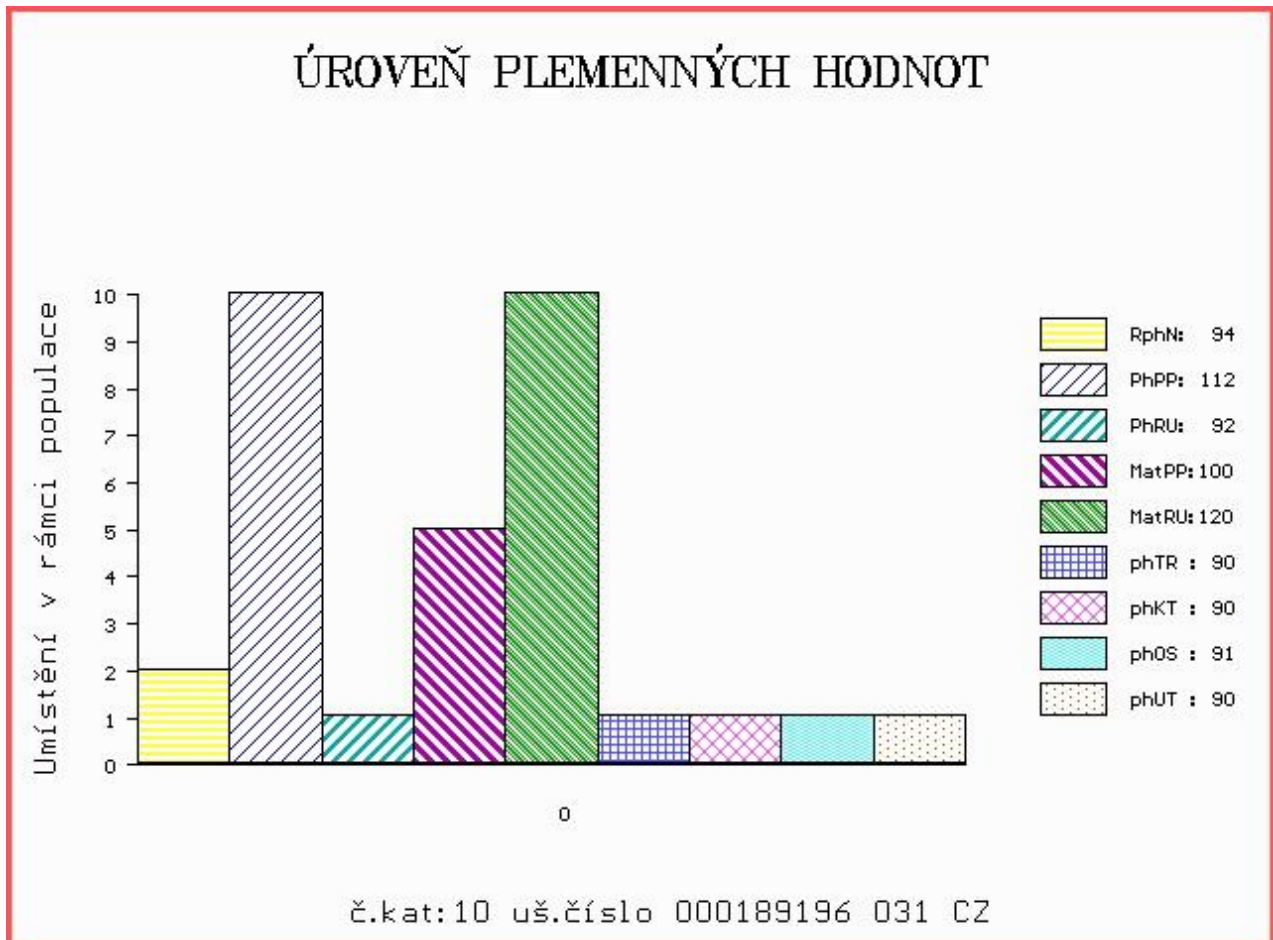
OOM ZAA 514 RED T-K BLAZER 4L 1080182  
 OM AAP 698 OSMAN RED Z RANČIC 4S 326000185972031  
 MOM 15734 931 CZ RED 2P 326000015734931

**MATKA 319563 931 CZ 089000319563931**  
 OMM AAP 573 MEWIL MONTY RED 045000049568031  
 MM 187836 931 CZ OLINA JE 089000187836931  
 MMM 113971 203 CZ 089000113971203

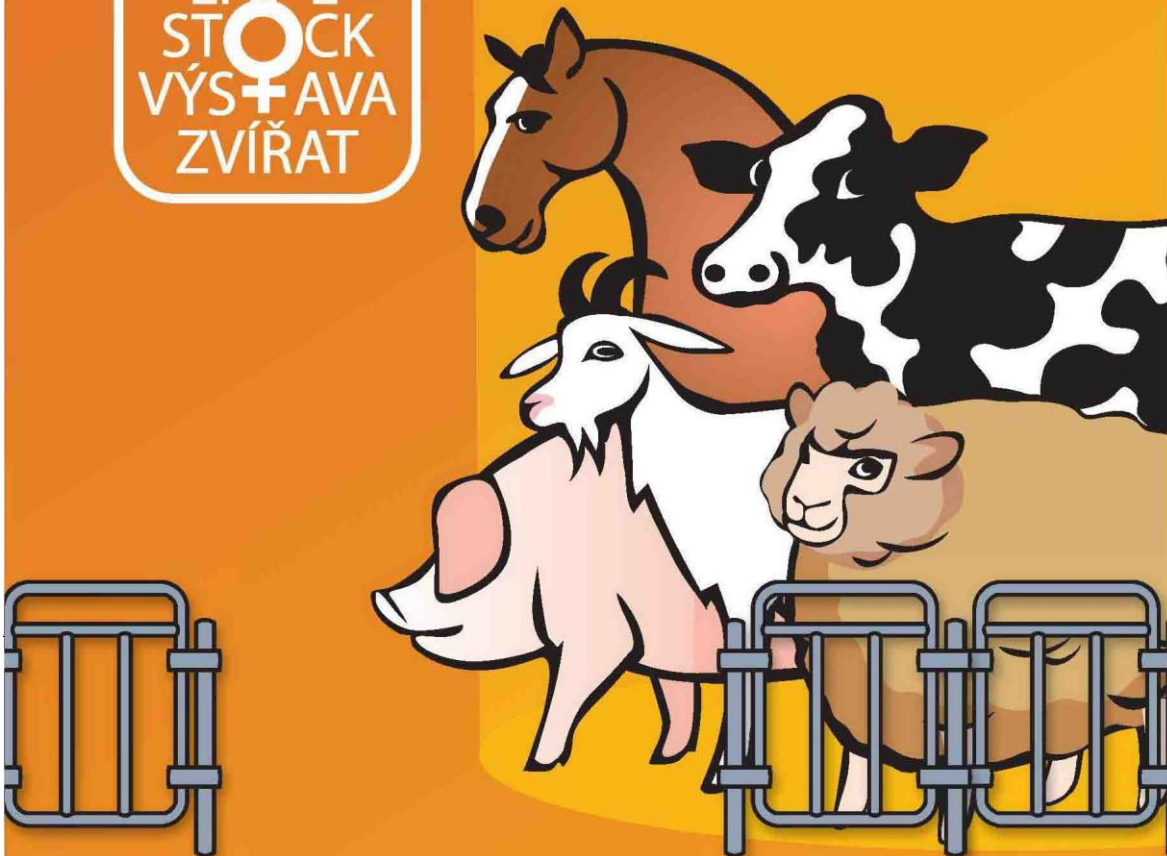
Vlastní užitkovost:ve 120d: **182 kg** ve 210d: **281 kg** v 365d: **446 kg** / kříž: **128 cm**  
 |Přírůstek od narození: **1177 g / 94** šourek **0 cm**  
 |Věk při ZV **491** dní aktuálně k 23.03.15 hmotnost: **550 kg** výška v kříži: **133 cm**

PLEMENNÉ HODNOTY										LINEARNÍ HODNOCENÍ							
	pp	ru	pp	ru	TR	KT	OS	UT	Hmot	kříž	TR	KT	OS	UT	CE		
BÝK	PE	112	92	ME	100	120	90	90	91	90							
MATKA	PE	113	96	ME	102	113	94	95	96	96	726	142	24	21	21	7	73
OTEC	PE	104	96	ME	102	122	102	94	92	95							

HODNOCEN: TR 5 / / 4 KT / / OS / / UT Výsledek: **před ZV-vet.důvod**



LIVE  
STOCK  
VÝS<sup>♂</sup>AVA  
ZVÍŘAT



**NÁRODNÍ VÝSTAVA HOSPODÁŘSKÝCH  
ZVÍŘAT A ZEMĚDĚLSKÉ TECHNIKY**  
**25.–28.6.2015 BRNO – VÝSTAVIŠTĚ**

Souběžně konané akce:



**PROPET**

[www.vystavazvirat.cz](http://www.vystavazvirat.cz)



**C**entral  
**E**uropean  
**E**xhibition  
**C**entre

BVV



**Veletřhy  
Brno**