

**ZÁKLADNÍHO VÝBĚRU**  
**dne 14.5.2015**

**začátek cca 12,30 hod.**

Č.	Číslo	OTEC	DATUM	HM.	KŘ.	Přír.	od nar.		
k.	býčka	st.reg.	NAROZENÍ	PLEM	kg	cm	g	RPH	CHOVATEL
1	1839132 031 CZ	ZSI 400	12.02.14	S100	630	143	1458 g	117	Placanda Jakub, Křenovice

**Plemenné hodnoty uvedené v katalogu jsou spočítány k 31.3.2015**



<b><u>Sekretariát:</u></b> ČSCHMS Praha Těšnov 17 11705 Praha 1 Mobil : +420 724 007 860 Telefon : +420 221 812 865 E-mail : <a href="mailto:info@cschms.cz">info@cschms.cz</a>	<b><u>Ředitel PK</u></b> <i>Kopecký Jan</i> Osík 201 569 67 Osík u Litomyšle Mobil : +420 724 007 862 Telefon : +420 461 612 809 E-mail : <a href="mailto:kopecky@cschms.cz">kopecky@cschms.cz</a>	<b><u>Adresa PK</u></b> <i>Stará Anna</i> Osvoboditelů 35/9 410 02 Lovosice Mobil : +420 724 073 641 E-mail : <a href="mailto:stara@cschms.cz">stara@cschms.cz</a>
--	---	--

<i>Den</i>	<i>Datum</i>	<i>Začátek</i> *	<i>OPB , chovatel</i>	<i>Ks**</i>	<i>Plemena</i>	<i>Dražba</i>
Pondělí	20.4.2015	9,00	<i>OPB Janovice</i>	34	AA,HE,CH,LI,MS	<i>hodinu po skončení ZV</i>
		15,00	<i>Reinold Manfred,Stará Červená Voda</i>	4	MS	x
		16,00	<i>ZD Agroholding Bernartice</i>	1	PI	x
Úterý	21.4.2015	8,00	<i>OPB Cunkov</i>	60	LI	<i>hodinu po skončení ZV</i>
		16,00	<i>Farma Kozák s.r.o.</i>	1	LI	x
		16,30	<i>Dvořák Karel,Starcova Lhota</i>	3	LI	
		17,00	<i>Kačírek Pavel,Nový Kostelec</i>	1	LI	x
Středa	22.4.2015	9,00	<i>OPB Cunkov</i>	39	AA,CH	<i>hodinu po skončení ZV</i>
		16,00	<i>Bartůněk Karel, Přílepov</i>	2	HE	x
		17,00	<i>Žížala Josef ml.,Úročnice</i>	4	MS	x
Čtvrtek	23.4.2015	9,00	<i>OPB Cunkov</i>	41	BA,BM,HE,MS,PI,SA	<i>hodinu po skončení ZV</i>
		16,00	<i>Bouda Petr ing.,Voděrádky</i>	6	CH	x
		17,30	<i>Zobal Vlastimil,Bor u Březnice</i>	5	CH	x
Pátek	24.4.2015	9,00	<i>OPB Měcholupy</i>	48	AA,BA,HE,MS,	<i>hodinu po skončení ZV</i>
		13,00	<i>Měcholupská zemědělská a.s.</i>	5	CH,MS	x
		17,00	<i>Nejdl Martin,Kvaslice</i>	2	AA	x
		17,00	<i>Nejdl Zdeněk,Kvaslice</i>	3	AA	x
Sobota	25.4.2015	9,00	<i>Kubík Dušan,Třebčice</i>	1	HE	x
		10,00	<i>Šumavský angus spol.s r.o.Soběsuky</i>	26	AA	x
		15,00	<i>Žaloudek Roman,Ptenín</i>	2	SS	x
		16,00	<i>Vacík Václav,Roupov</i>	15	GA,SS	x
Neděle	26.4.2015	8,00	<i>Šuranský Jaroslav,Otín,Planá u M.L.</i>	4	CH	x
		9,30	<i>Tůmová Anna ing.,M.Lázně</i>	3	AA	x
		12,00	<i>Chlupáčková Hana,Ing.,Ležnice</i>	3	MS	x
			<i>UFARMA spol s.r.o.,Čistá u R.-Ležnice</i>	1	CH	x
		13,00	<i>Danko Jan, Lobzy</i>	6	CH	x
		15,00	<i>Vaňousek Vladimír,farma Javorná</i>	6	SA	x
		17,00	<i>MORAVIA ZL Cheb spol sro.,Kopanina</i>	5	AA	x
Pondělí	27.4.2015	9,00	<i>OPB Kundratice</i>	56	AA,CH,LI,MS,	<i>hodinu po skončení ZV</i>
		12,00	<i>Zatloukal Jan,Velké Dvorce</i>	7	CH	x
		16,00	<i>Černý Josef Ing.,Raková</i>	1	CH	x
		17,00	<i>Nováková Hana,Sirá</i>	4	CH	x
Úterý	28.4.2015	9,00	<i>OPB H.Jadruž</i>	23	CH,MS	<i>hodinu po skončení ZV</i>
		13,00	<i>Skalický J.,Libnov</i>	19	AA	x
Středa	29.4.2015	9,00	<i>OPB Benešov</i>	52	CH	<i>hodinu po skončení ZV</i>
Čtvrtek	30.4.2015	9,00	<i>OPB Benešov</i>	34	BA,LI,PI	<i>hodinu po skončení ZV</i>
		16,00	<i>Farma Kaliště s.r.o.Č.Libchavy</i>	7	LI	x
Pátek	1.5.2015	8,00	<i>Antoš Jiří,Kopidlno</i>	2	CH	x
		10,00	<i>Lainka B.,farma Zdoňov</i>	4	MS	x
		12,00	<i>Zuzánek J.,ing,Bernartice</i>	3	CH	x
		14,00	<i>Zemědělská a.s.Výšina</i>	2	LI	x
Sobota	2.5.2015	8,00	<i>MU Brno - ŠZP Žabčice</i>	3	GS,MS,SA	x
		9,00	<i>Agrochyt s.r.o.Mohelno</i>	1	MS	x
		10,00	<i>Poláková Zdenka,Dolní Libochová</i>	2	MS	x
		10,30	<i>Hatlák Vlastimil,Meziboří</i>	10	CH	x
		12,30	<i>Statek Mitrov,a.s.</i>	14	AA	x
		14,30	<i>Hrtús Miroslav,Mírovka</i>	2	BA	x
		15,30	<i>ZD Pozovice</i>	12	CH	x
Neděle	3.5.2015	8,00	<i>Šeda J.,Helvíkovice</i>	5	LI	x
		9,00	<i>Paďour Leopold,Lukavice</i>	2	BA	x
		11,00	<i>Fišar Filip.,Lhotka</i>	3	LI	x
		15,00	<i>Montážně obchodní firma s.r.o.,B.Mlýn</i>	32	BB,GS,LI,PP,UU,VV	x

Den	Datum	Začátek *	OPB , chovatel	Ks*	Plemena	Dražba
Pondělí	4.5.2015	9,00	OPB Benešov	38	MS	hodinu po skončení ZV
		14,30	Družstvo Velký Újezd	7	CH	x
		16,00	Sumega Petr, Heřmanice u Oder	1	MS	x
		16,30	VFU Brno ŠZP Nový Jičín	2	LI	x
Úterý	5.5.2015	9,00	OPB Benešov	19	AA,HE	hodinu po skončení ZV
		15,00	Minaříková Hana,Hluk	2	BA	x
		16,00	Dolňácko a.s.Hluk	1	BA	x
Středa	6.5.2015	9,00	OPB Osík	54	CH	hodinu po skončení ZV
Čtvrtek	7.5.2015	9,00	OPB Osík	24	LI,BM,HE,PI,PP	hodinu po skončení ZV
		15,00	Novotný Milan,Mezihoří	1	PP	x
Pátek	8.5.2015	9,00	Liponova a.s.,Lipoltice	34	CH	x
		15,00	Nečtinská zemědělská a.s.	38	LI	x
Sobota	9.5.2015	9,00	Zemědělská společnost Blšany	5	MS	x
		11,00	Družstvo vlastníků Libeň - Vtelno	4	CH	x
		13,30	Šilhanová Marie,Nová Ves	5	MS	x
		15,00	Šťastný Antonín,SZ,Vědlice	2	BA	x
		16,30	Hromas Jan,Stvolínky	2	AA	x
		17,30	Hodbod' Gustav,Libštát	1	GS	x
Neděle	10.5.2015	9,00	Farma Kaliště s.r.o.Č.Libchavy	6	LI	x
		12,00	VETLABFARM s.r.o.D.Dobrouč	11	AA	x
		15,00	Jaroš Zdeněk,Rosička	1	PI	x
Pondělí	11.5.2015	9,00	OPB Osík	32	AA,BA,MS	hodinu po skončení ZV
		16,00	Dvořák Josef,ing.,Telecí	10	AA	x
Úterý	12.5.2015	9,00	Marek Petr,Častonín	6	GS,BA	x
			Marková M.,Častonín	1	BA	x
		10,00	Kratochvíl David,Ing.,Horní Cerekev	1	MS	x
		11,00	Tegro s.r.o. Těšenov	13	AA	x
		14,00	Šašek Vl.,Rantířov	13	AA	x
		17,00	KLAS a.s. Číhošť	2	UU	x
Středa	13.5.2015	9,00	Habr František ml.,SZ,Báňovice	5	MS	x
		11,00	Egert Jiří,ing.,Lomnice n.Lužnicí	10	AA	x
		12,30	Tájek Jaroslav,Zvíkov	2	SA	x
		15,00	Farka Martin,Todně	8	LI	x
		17,00	Lepša Vladimír,Pěčín	1	MS	x
Čtvrtek	14.5.2015	9,00	ZD Brloh	21	AA,MS	x
		12,30	Placanda Jakub,Křenovice	1	MS	x
		13,00	Vondrušková Věra,Protivec	1	SA	x
		14,30	Kofroň Jan,Ing.,Radhostice	11	AA	x
		17,00	Kraml Eduard,Stachy	3	SA	x
Pátek	15.5.2015	9,00	Statek Kašperské Hory s.r.o.	4	MS	x
		10,30	Kubal Radek, Albrechtice	1	LI	x
		11,00	Kubal Petr,Podmokly	4	MS	x
		13,00	Valenta Petr,Budyně	2	MS	x
		14,00	Černěveský Háj s.r.o.	3	LI	x
		15,00	Maletická farma s.r.o.	5	CH,LI	x
		16,30	Diviš Miroslav,Láz	5	LI,MS	x

\* začátky ZV u chovatelů jsou orientační

\*\* počty býků na začátku odchovu

## Vysvětlivky ke zkratkám ve jménech v katalogu :

ET	- býček narozen po embryotrasferu
RED	- zbarvení red angus
P,V	- bezrohý / volný roh - heterozygot (MS,CH,LI,BA)
PP	- bezrohý – homozygot stanoven testem DNA (MS,CH,LI,BA)
R	- rohatý (MS)
+/+	- homozygot s alelami způsobujícími běžné osvalení (GS)
+ /MH	- heterozygot s jednou alelou podmiňující dvojí osvalení (GS)
MH/MH	- homozygot - obě alely podmiňující dvojí osvalení (GS – oddíl „B“ PK )

### U matek plemene BA

Třída	Výška kříž (cm)	Hmotnost (kg)	RPH přímý efekt	RPH mat. efekt	RPH osvalení
SE	147 a více	800 a více	105 a vic	103 a vic	103 a vic
EC	147 a více	800 a více	105 a vic	pod 103	103 a vic
EM	147 a více	800 a více	pod 105	103 a vic	pod 103
CM	pod 147	pod 800	105 a vic	103 a vic	103 a vic
C1	pod 147	pod 800	105 a vic	pod 103	103 a vic
M1	pod 147	pod 800	pod 105	103 a vic	pod 103

### Popisky grafu úrovně plemenných hodnot

Jednotlivé plemenné hodnoty jsou rozděleny do pásem na základě výpočtu kvantilu normálního rozložení, které udávají, jak si konkrétní jedinec stojí v porovnání s průměrem populace plemenných býčků odchovaných v období 2010 - 2015.

pásma	Pozice býka v rámci populace	zkratka	Popis údaje v grafu
10	býk patří hodnotou RPH do 10 % nejlepších býků v daném ukazateli	<i>RphT</i>	RPH pro přírůstek v testu
9	býk patří hodnotou RPH do 20 % nejlepších býků v daném ukazateli	<i>RphN</i>	RPH pro životní přírůstek
8	býk patří hodnotou RPH do 30 % nejlepších býků v daném ukazateli	<i>RpPP</i>	RPH pro přímý efekt porody
7	býk patří hodnotou RPH do 40 % nejlepších býků v daném ukazateli	<i>RpRU</i>	RPH pro přímý efekt růst
6	býk patří hodnotou RPH do 50 % nejlepších býků v daném ukazateli	<i>MatPP</i>	RPH pro maternální efekt porody
5	býk patří hodnotou RPH do průměru býků v daném ukazateli	<i>MatRU</i>	RPH pro maternální efekt růst
4	býk patří hodnotou RPH do 60 % nejlepších býků v daném ukazateli	<i>phTR</i>	RPH pro lineární hodnocení těl. rámec
3	býk patří hodnotou RPH do 70 % nejlepších býků v daném ukazateli	<i>phKT</i>	RPH pro lineární hodnocení kap. těla
2	býk patří hodnotou RPH do 80 % nejlepších býků v daném ukazateli	<i>phOS</i>	RPH pro lineární hodnocení osvalení
1	býk patří hodnotou RPH do 90 % nejlepších býků v daném ukazateli	<i>phUT</i>	RPH pro lineární hodnocení užit. typ

### Hlavní selekční kritéria pro výběr do plemnitby na OPB a odchovu u chovatele

Hlavním selekčním kritériem bude pouze lineární hodnocení při základním výběru.

#### Důvody vyřazení před základním výběrem

- hodnocení tělesného rámce (1,2,3 body dle parametrů daného plemene)
- hodnocení bodů za hmotnost v 365 dnech (1,2,3 body dle parametrů daného plemene)
- nepředvedení býka k základnímu výběru na ohlávce nebo na vodící tyči
- na základě rozhodnutí majitele býka o jeho vyřazení
- zdravotní důvody (displazie varlat, apod.)

#### Důvody vyřazení při základním výběrem

- hodnocení délky těla (1,2,3 body dle parametrů daného plemene)
- hodnocení ukazatelů kapacity těla (1,2,3 body dle parametrů daného plemene)
- hodnocení ukazatelů osvalení (1,2,3 body dle parametrů daného plemene)
- hodnocení užitkové typu (1,2,3 body dle parametrů daného plemene)
- závažné vady exteriéru při základním výběru
- neodpovídající funkčnost končetin při základním výběru
- zdravotní důvody (displazie varlat, apod.)

## Reklamační řád pro základní výběry býků

Majitel odchovávaného býčka má právo podat reklamaci proti rozhodnutí výběrové komise (ČSCHMS). Tato reklamační může mít písemnou nebo ústní formu. Po skončení základního výběru býků vyzve předseda výběrové komise k podání případných protestů (reklamací). Reklamační se podává nejpozději do 60-ti minut od výzvy předsedy výběrové komise. Reklamační se podává předsedovi výběrové komise. Jménem majitele býka může jednat také zástupce OPB. Po vznesení reklamační následuje nové předvedení býka. Reklamační je podmíněna složením nevratné kauce 1000 Kč, přičemž polovina z této částky je určena pro provozovatele OPB a polovina pro ČSCHMS. Tato kauce musí být složena okamžitě v hotovosti v době podání reklamační předsedovi výběrové komise.

V případě shodného verdiktu výběrové komise a majitele býka je platný tento shodný verdikt.

V případě neshody mezi verdiktem výběrové komise a majitelem býka bude proveden nový základní výběr. Provedení nového základního výběru je podmíněno složením kauce 5000 Kč za každého reklamovaného býka. Kauce se skládá na účet ČSCHMS nejpozději do 10-ti kalendářních dnů ode dne provedení základního výběru. V případě, že nebudou peníze připsány na účet v daném termínu, platí původní verdikt výběrové komise a reklamační se dále neřeší. Nový základní výběr se uskuteční do 30-ti dnů od sporného výběru na místě, kde byla podána reklamační, pokud se obě strany nedohodnou jinak. Většinové složení komise nesmí být totožné se složením komise, která vynesla sporný verdikt. O složení komise rozhoduje ČSCHMS po dohodě s příslušným chovatelským klubem a Radou PK daného plemene. O závěru nového základního výběru je sepsán nový výběrový protokol. Proti tomuto rozhodnutí se již nelze dále odvolat. V případě, že je potvrzeno původní rozhodnutí výběrové komise, propadá kauce ve prospěch ČSCHMS, v opačném případě se vrací majiteli býka do 10-ti kalendářních dnů od provedení nového základního výběru. Náklady spojené s novým základním výběrem nese strana, která při svém rozhodnutí či jednání nebyla v právu.

V každém případě se o reklamaci vede písemný zápis. Rozhodnutí výběrové komise se váže ke konkrétnímu zvířeti v konkrétním čase a není možno se na něj odvolávat v případných následných sporech. Schváleno výborem ČSCHMS dne 21.3.2006 v Hradištku pod Medníkem, změny schváleny VČS dne 6.9.2007.



<b>Sekretariát:</b> ČSCHMS Praha Těšnov 17 11705 Praha 1 Mobil : +420 724 007 860 Telefon : +420 221 812 865 E-mail : <a href="mailto:info@cschms.cz">info@cschms.cz</a>	<b>Ředitel PK</b> <i>Kopecký Jan</i> Osík 201 569 67 Osík u Litomyšle Mobil : +420 724 007 862 Telefon : +420 461 612 809 E-mail : <a href="mailto:kopecvy@cschms.cz">kopecvy@cschms.cz</a>	<b>Adresa PK</b> <i>Stará Anna</i> Osvoboditelů 35/9 410 02 Lovosice Mobil : +420 724 073 641 E-mail : <a href="mailto:stara@cschms.cz">stara@cschms.cz</a>
---	--	---

Číslo : 839132 031 CZ APAČ Z KŘENOVIC ET R Číslo katalogu 1  
 Dat.nar. : 12.02.2014 Plemeno : S100 Masný simentál  
 Chovatel : Placanda Jakub, Křenovice  
 Majitel : Placanda Jakub, Křenovice

OOO MOR 001 MORELLO 842 871 443  
 OO 290 098 GS MAX 227 007 562  
 MOO 82185 214 CZ ROMI 306 460 766

**OTEC ZSI 400 HEDETOFT UNITED P 80185-00096**  
 OMO 265 868 WLSF CELEBRITY CHIEF P PT260497  
 MO 8018500057 DK HEDETOFT PATRICIA P 80185-00057  
 MMO 2431100041 DK GITTE 24311-00041

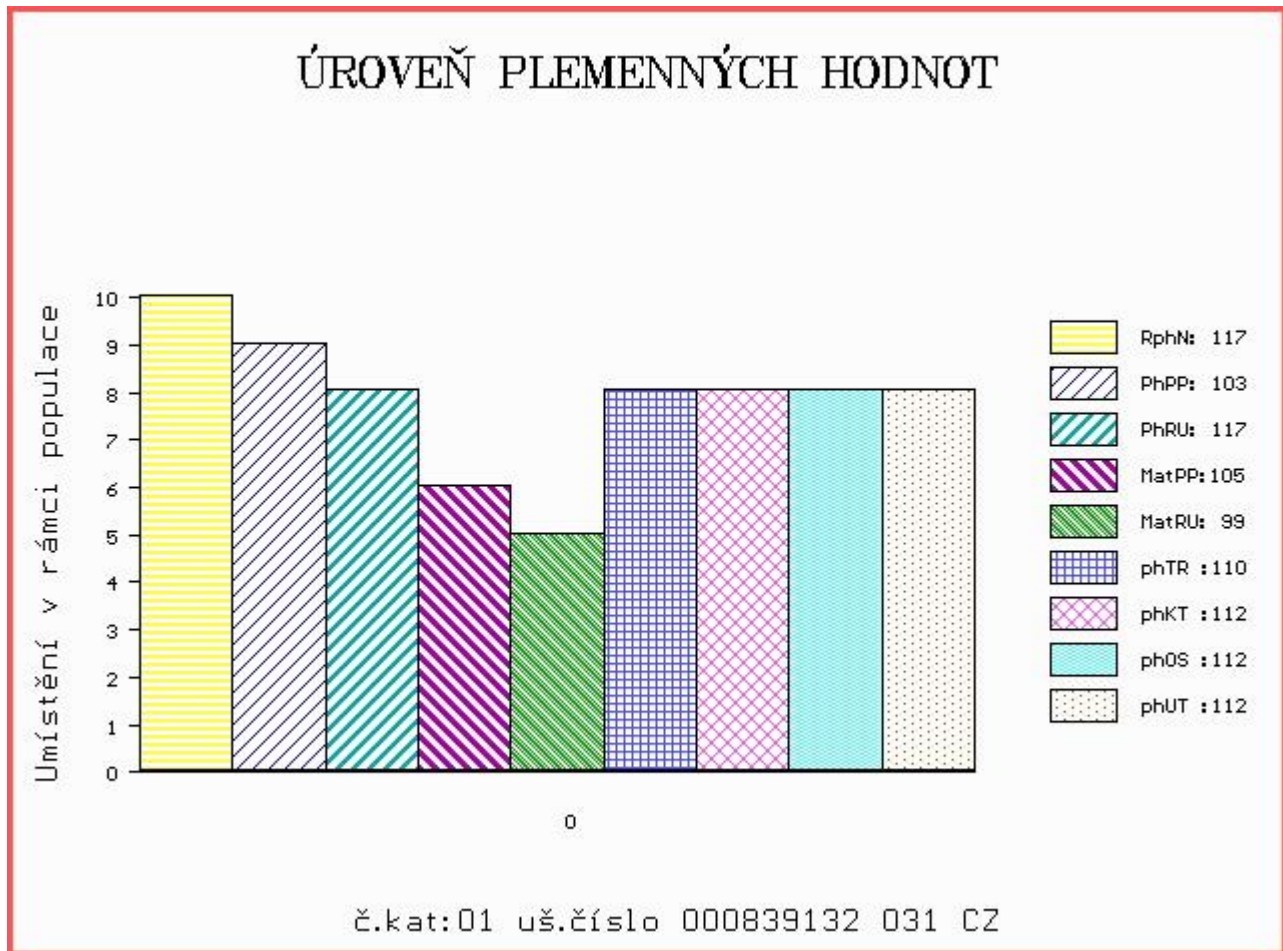
OOM ZSI 059 UBBERUDGARD ISAK 83552-0063  
 OM ZSI 078 GEROJ 164617006524  
 MOM 1744 617 CZ BAROLLE 459 140 744

**MATKA 17107 932 CZ P 158932017107**  
 OMM ZSI 027 DERBY 28 5059303  
 MM 7212 617 CZ R 158617007212  
 MMM 6345 617 CZ MS BCM JACKPOT 89D P368326

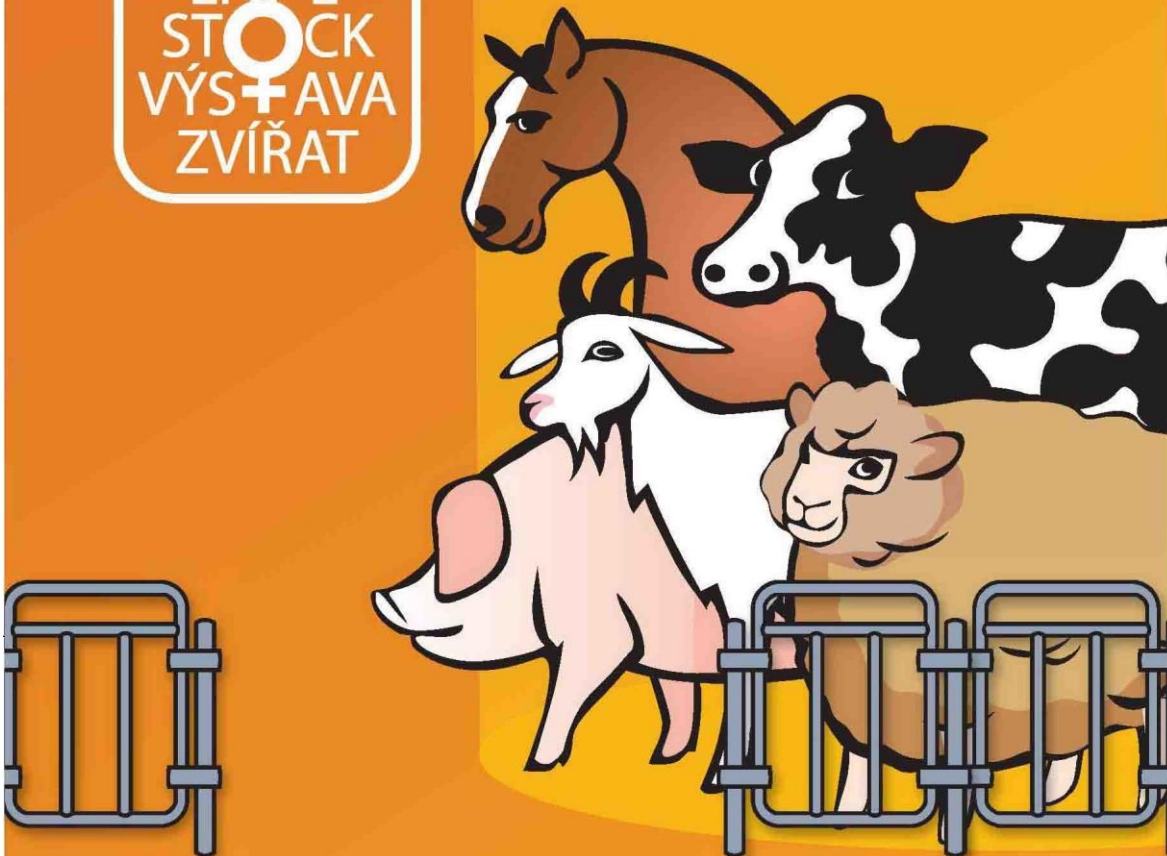
Vlastní užítkovost: ve 120d: 233 kg ve 210d: 373 kg v 365d: 578 kg / kříž: 0 cm  
 Přírustek od narození: 1458 g / 117 šourek 38 cm  
 Věk při ZV 456 dní aktuálně k 25.03.15 hmotnost: 630 kg výška v kříži: 143 cm

PLEMENNÉ HODNOTY										LINEARNÍ HODNOCENÍ						
	pp	ru	pp	ru	TR	KT	OS	UT		Hmot	kříž	TR	KT	OS	UT	CE
BÝK	PE	103	117	ME	105	99	110	112	112	112						
MATKA	PE	104	113	ME	99	114	107	98	96	98	744 /	145	24	22	20	8 74
OTEC	PE	89	122	ME	116	85	107	120	122	120						

HODNOCEN: TR 9 / / 9 KT / / OS / / UT Výsledek:



LIVE  
STOCK  
VÝS<sup>♀</sup>AVA  
ZVÍŘAT



**NÁRODNÍ VÝSTAVA HOSPODÁŘSKÝCH  
ZVÍŘAT A ZEMĚDĚLSKÉ TECHNIKY**  
**25.–28.6.2015 BRNO – VÝSTAVIŠTĚ**

Souběžně konané akce:



**PROPET**

[www.vystavazvirat.cz](http://www.vystavazvirat.cz)



**C**entral  
**E**uropean  
**E**xhibition  
**C**entre

BVV



**Veletřhy  
Brno**