

KATALOG ZÁKLADNÍHO VÝBĚRU
dne 15.6.2015
Zatloukal Jan, Velké Dvorce
začátek cca 11,00 hod.

Č. k.	Číslo býčka	OTEC st. reg.	DATUM NAROZENÍ	PLEM	HM. kg	KŘ. cm	Přír. g	od RPH	nar.	CHOVATEL
1	801954 032 CZ	ZIT 067	12.04.14	T100	620	141	1403	g 102		Zatloukal Jan, Velké Dvorce
2	802038 032 CZ	ZTI 302	12.04.14	T100	604	136	1364	g 109		Zatloukal Jan, Velké Dvorce
3	802039 032 CZ	ZTP 180	12.04.14	T100	610	135	1379	g 102		Zatloukal Jan, Velké Dvorce
4	802047 032 CZ	ZTI 653	27.04.14	T100	584	135	1365	g 93		Zatloukal Jan, Velké Dvorce
5	801975 032 CZ	ZPT 086	09.05.14	T100	514	134	1225	g 108		Zatloukal Jan, Velké Dvorce
6	802048 032 CZ	ZSI 903	27.04.14	S100	570	140	1330	g 102		Zatloukal Jan, Velké Dvorce
7	802049 032 CZ	ZSI 903	28.04.14	S100	576	139	1349	g 107		Zatloukal Jan, Velké Dvorce

Plemenné hodnoty uvedené v katalogu jsou spočítány k 31.3.2015



<p>Sekretariát: ČSCHMS Praha Těšnov 17 11705 Praha 1 Mobil : +420 724 007 860 Telefon : +420 221 812 865 E-mail : info@cschms.cz</p>	<p>Ředitel PK <i>Kopecký Jan</i> Osík 201 569 67 Osík u Litomyšle Mobil : +420 724 007 862 Telefon : +420 461 612 809 E-mail : kopecvk@cschms.cz</p>	<p>Adresa PK <i>Stará Anna</i> Osvoboditelů 35/9 410 02 Lovosice Mobil : +420 724 073 641 E-mail : stara@cschms.cz</p>
--	---	--

<i>Den</i>	<i>Datum</i>	<i>Začátek *</i>	<i>OPB , chovatel</i>	<i>Ks</i>	<i>Plemena</i>	<i>Dražba</i>
Pondělí	15.6.2015	9,00	<i>OPB Kundračice</i>	10	AA,CH,LI,MS	<i>hodinu po skončení ZV</i>
		11,00	<i>Zatloukal Jan, Velké Dvorce</i>	7	CH,MS	x
		13,30	<i>Chlupáčková Hana, Ing., Ležnice</i>	3	MS	x
		14,00	<i>Bartoň František, Ležnice</i>	2	MS	x
		16,00	<i>Černý Josef Ing., Raková</i>	1	CH	x
		17,00	<i>Nováková Hana, Sírá</i>	2	CH	x
Úterý	16.6.2015	9,00	<i>OPB Osík</i>	42	AA,BA,HE,CH,LI,MS	<i>hodinu po skončení ZV</i>
		16,00	<i>Mimra Pavel, Mgr., Slatina</i>	2	MS	x
		17,00	<i>Novotný Martin, Doly</i>	1	LI	x
Středa	17.6.2015	9,00	<i>OPB Benešov</i>	44	AA,BA,CH,LI,MS,PI	<i>hodinu po skončení ZV</i>
		16,00	<i>Kaletová Dana, Karpentná</i>	1	MS	x
		17,00	<i>VFU Brno ŠZP Nový Jičín</i>	5	LI	x
		18,00	<i>Ševčík Jiří, Jerlochovice</i>	3	MS	x
		18,30	<i>Družstvo Velký Újezd</i>	1	CH	x
Čtvrtek	18.6.2015	9,00	<i>OPB Cunkov</i>	56	AA,BA,HE,CH,LI,MS,PP	<i>hodinu po skončení ZV</i>
		13,00	<i>Farma Kozák, s.r.o.</i>	1	BA	x
		16,00	<i>Bursík Lubor., Křenovičky</i>	2	CH	x
		17,00	<i>Bouda Petr ing., Voděrádky</i>	1	CH	x
		18,00	<i>Převrátil Jiří, Ing., Vacíkov</i>	1	CH	x
Pátek	19.6.2015	9,00	<i>ZD Brloh</i>	23	AA	x
		12,00	<i>Vondrušková Věra, Protivec</i>	1	SA	x
		13,00	<i>Lepša Vladimír, Pěčín</i>	10	AA,MS	x
		15,00	<i>Farka Martin, Todně</i>	3	LI	x
		17,00	<i>Opekar Jan, Chodeč</i>	3	AA	x
Sobota	20.6.2015	9,00	<i>Hatlák Vlastimil, Meziboří</i>	1	CH	x
		10,00	<i>Statek Mitrov, a.s.</i>	4	AA	x
		12,00	<i>Jaroš Zdeněk, Rosička</i>	1	PI	x
		13,00	<i>Hrtús Miroslav, Mírovka</i>	2	BA	x
		13,30	<i>ZD Pozovice</i>	3	CH	x
		16,30	<i>Dvořák Josef, ing., Telecí</i>	2	AA	x
Neděle	21.6.2015	9,00	<i>Zemědělská a.s. Výšina</i>	1	LI	x
		10,30	<i>Lainka Bernard, SZ, farma Zdoňov</i>	1	MS	x
		13,30	<i>Farma Kaliště s.r.o. Č.Libchavy</i>	8	LI	x
		16,00	<i>Fišar Filip, Lhotka</i>	1	LI	x
Pondělí	22.6.2015	9,00	<i>Liponova a.s., Lipoltice</i>	2	CH	x
		12,00	<i>Montážně obchodní firma s.r.o., B.Mlýn</i>	13	LI,UU,PP	x
		15,00	<i>Rozsévač Oldřich, Chýst'</i>	1	BM	x
Úterý	23.6.2015	13,00	<i>Dolňácko a.s.Hluk</i>	2	BA	x
24.6. - 28.6.2015		Národní výstava hospodářských zvířat Brno 205				
Úterý	30.6.2015	9,00	<i>Marek Petr, Častonín</i>	2	GS	x
		10,00	<i>Habr František ml., SZ, Bářovice</i>	3	MS	x
		11,00	<i>Týma Oldřich, Ing., Dolní Němčice</i>	1	AA	x
		12,00	<i>Klusáček Stanislav, Suchdol nad Lužnicí</i>	1	LI	x
		13,00	<i>Tájek Jaroslav, Zvíkov</i>	3	CH	x
		14,00	<i>Farma Besednice s.r.o.</i>	4	LI	x
		16,00	<i>IMOPA, a.s.Olbramovice</i>	2	BA,PP	x

<i>Den</i>	<i>Datum</i>	<i>Začátek *</i>	<i>OPB , chovatel</i>	<i>Ks</i>	<i>Plemena</i>	<i>Dražba</i>
Středa	1.7.2015	9,00	<i>PRIMA AGRIPPT a.s.</i>	1	CH	x
		9,30	<i>Hodina František, Ing., Záblatí</i>	3	MS, LI	x
		10,30	<i>Černěveský Háj s.r.o.</i>	3	LI	x
		12,00	<i>Maletická farma s.r.o.</i>	5	CH, LI	x
		14,00	<i>Diviš Miroslav, Láz</i>	4	MS, LI	x
Úterý	7.7.2015	9,00	<i>ZD Agroholding Bernartice</i>	3	PI	x
Středa	8.7.2015	9,00	<i>Měcholupská zemědělská a.s.</i>	5	CH, MS	x
		10,00	<i>Nejdl Martin, Kvaslice</i>	4	AA	x
		11,30	<i>Kubík Dušan, Třebčice</i>	1	HE	x
		14,00	<i>Karpenková Natalija, Dubský Mlýn</i>	5	BA	x
		16,00	<i>Dvorská Pavlína, Teplá</i>	1	CH	x
		17,00	<i>Vaňousek Vladimír, farma Javorná</i>	1	SA	x
		18,00	<i>Sůra Richard, Rájov</i>	2	SA	x
Čtvrtek	9.7.2015	9,00	<i>Nečtinská zemědělská a.s.</i>	3	LI	x
		11,00	<i>Zemědělská společnost Blšany</i>	2	MS	x
		13,00	<i>Družstvo vlastníků Libeň - Vtelno</i>	1	CH	x
		14,00	<i>Šťastný Antonín, SZ, Vědllice</i>	14	BA	x
		17,00	<i>Šimáček Luděk, Radčice</i>	3	GS	x
		18,00	<i>Hodboď Gustav, Libštát</i>	1	GS	x



Vysvětlivky ke zkratkám ve jménech v katalogu :

ET	- býček narozen po embryotrasferu
RED	- zbarvení red angus
P,V	- bezrohý / volný roh - heterozygot (MS,CH,LI,BA)
PP	- bezrohý – homozygot stanoven testem DNA (MS,CH,LI,BA)
R	- rohatý (MS)
+/+	- homozygot s alelami způsobujícími běžné osvalení (GS)
+ /MH	- heterozygot s jednou alelou podmiňující dvojí osvalení (GS)
MH/MH	- homozygot - obě alely podmiňující dvojí osvalení (GS – oddíl „B“ PK)

U matek plemene BA

Třída	Výška kříž (cm)	Hmotnost (kg)	RPH přímý efekt	RPH mat. efekt	RPH osvalení
SE	147 a více	800 a více	105 a vic	103 a vic	103 a vic
EC	147 a více	800 a více	105 a vic	pod 103	103 a vic
EM	147 a více	800 a více	pod 105	103 a vic	pod 103
CM	pod 147	pod 800	105 a vic	103 a vic	103 a vic
C1	pod 147	pod 800	105 a vic	pod 103	103 a vic
M1	pod 147	pod 800	pod 105	103 a vic	pod 103

Popisky grafu úrovně plemenných hodnot

Jednotlivé plemenné hodnoty jsou rozděleny do pásem na základě výpočtu kvantilu normálního rozložení, které udávají, jak si konkrétní jedinec stojí v porovnání s průměrem populace plemenných býčků odchovaných v období 2010 - 2015.

pásma	Pozice býka v rámci populace	zkratka	Popis údaje v grafu
10	býk patří hodnotou RPH do 10 % nejlepších býků v daném ukazateli	<i>RphT</i>	RPH pro přírůstek v testu
9	býk patří hodnotou RPH do 20 % nejlepších býků v daném ukazateli	<i>RphN</i>	RPH pro životní přírůstek
8	býk patří hodnotou RPH do 30 % nejlepších býků v daném ukazateli	<i>RpPP</i>	RPH pro přímý efekt porody
7	býk patří hodnotou RPH do 40 % nejlepších býků v daném ukazateli	<i>RpRU</i>	RPH pro přímý efekt růst
6	býk patří hodnotou RPH do 50 % nejlepších býků v daném ukazateli	<i>MatPP</i>	RPH pro maternální efekt porody
5	býk patří hodnotou RPH do průměru býků v daném ukazateli	<i>MatRU</i>	RPH pro maternální efekt růst
4	býk patří hodnotou RPH do 60 % nejlepších býků v daném ukazateli	<i>phTR</i>	RPH pro lineární hodnocení těl. rámec
3	býk patří hodnotou RPH do 70 % nejlepších býků v daném ukazateli	<i>phKT</i>	RPH pro lineární hodnocení kap. těla
2	býk patří hodnotou RPH do 80 % nejlepších býků v daném ukazateli	<i>phOS</i>	RPH pro lineární hodnocení osvalení
1	býk patří hodnotou RPH do 90 % nejlepších býků v daném ukazateli	<i>phUT</i>	RPH pro lineární hodnocení užit. typ

Hlavní selekční kritéria pro výběr do plemnitby na OPB a odchovu u chovatele

Hlavním selekčním kritériem bude pouze lineární hodnocení při základním výběru.

Důvody vyřazení před základním výběrem

- hodnocení tělesného rámce (1,2,3 body dle parametrů daného plemene)
- hodnocení bodů za hmotnost v 365 dnech (1,2,3 body dle parametrů daného plemene)
- nepředvedení býka k základnímu výběru na ohlávce nebo na vodící tyči
- na základě rozhodnutí majitele býka o jeho vyřazení
- zdravotní důvody (displazie varlat, apod.)

Důvody vyřazení při základním výběrem

- hodnocení délky těla (1,2,3 body dle parametrů daného plemene)
- hodnocení ukazatelů kapacity těla (1,2,3 body dle parametrů daného plemene)
- hodnocení ukazatelů osvalení (1,2,3 body dle parametrů daného plemene)
- hodnocení užitkové typu (1,2,3 body dle parametrů daného plemene)
- závažné vady exteriéru při základním výběru
- neodpovídající funkčnost končetin při základním výběru
- zdravotní důvody (displazie varlat, apod.)

Reklamační řád pro základní výběry býků

Majitel odchovávaného býčka má právo podat reklamaci proti rozhodnutí výběrové komise (ČSCHMS). Tato reklamační může mít písemnou nebo ústní formu. Po skončení základního výběru býků vyzve předseda výběrové komise k podání případných protestů (reklamací). Reklamační se podává nejpozději do 60-ti minut od výzvy předsedy výběrové komise. Reklamační se podává předsedovi výběrové komise. Jménem majitele býka může jednat také zástupce OPB. Po vznesení reklamační následuje nové předvedení býka. Reklamační je podmíněna složením nevratné kauce 1000 Kč, přičemž polovina z této částky je určena pro provozovatele OPB a polovina pro ČSCHMS. Tato kauce musí být složena okamžitě v hotovosti v době podání reklamační předsedovi výběrové komise.

V případě shodného verdiktu výběrové komise a majitele býka je platný tento shodný verdikt.

V případě neshody mezi verdiktem výběrové komise a majitelem býka bude proveden nový základní výběr. Provedení nového základního výběru je podmíněno složením kauce 5000 Kč za každého reklamovaného býka. Kauce se skládá na účet ČSCHMS nejpozději do 10-ti kalendářních dnů ode dne provedení základního výběru. V případě, že nebudou peníze připsány na účet v daném termínu, platí původní verdikt výběrové komise a reklamační se dále neřeší. Nový základní výběr se uskuteční do 30-ti dnů od sporného výběru na místě, kde byla podána reklamační, pokud se obě strany nedohodnou jinak. Většinové složení komise nesmí být totožné se složením komise, která vynesla sporný verdikt. O složení komise rozhoduje ČSCHMS po dohodě s příslušným chovatelským klubem a Radou PK daného plemene. O závěru nového základního výběru je sepsán nový výběrový protokol. Proti tomuto rozhodnutí se již nelze dále odvolat. V případě, že je potvrzeno původní rozhodnutí výběrové komise, propadá kauce ve prospěch ČSCHMS, v opačném případě se vrací majiteli býka do 10-ti kalendářních dní od provedení nového základního výběru. Náklady spojené s novým základním výběrem nese strana, která při svém rozhodnutí či jednání nebyla v právu.

V každém případě se o reklamaci vede písemný zápis. Rozhodnutí výběrové komise se váže ke konkrétnímu zvířeti v konkrétním čase a není možno se na něj odvolávat v případných následných sporech. Schváleno výborem ČSCHMS dne 21.3.2006 v Hradištku pod Medníkem, změny schváleny VČS dne 6.9.2007.



Sekretariát: ČSCHMS Praha Těšnov 17 11705 Praha 1 Mobil : +420 724 007 860 Telefon : +420 221 812 865 E-mail : info@cschms.cz	Ředitel PK <i>Kopecký Jan</i> Osík 201 569 67 Osík u Litomyšle Mobil : +420 724 007 862 Telefon : +420 461 612 809 E-mail : kopecky@cschms.cz	Adresa PK <i>Stará Anna</i> Osvoboditelů 35/9 410 02 Lovosice Mobil : +420 724 073 641 E-mail : stara@cschms.cz
---	--	---

Číslo : 801954 032 CZ AVAR OD BÍLÉHO DOMU Číslo katalogu 1
 Dat.nar. : 12.04.2014 Plemeno : T100 Charolais
 Chovatel : Zatloukal Jan, Velké Dvorce
 Majitel : Zatloukal Jan, Velké Dvorce

OOO ZCH 805 MALICIEUX 2396104088
 OO ZCH 948 AMIRAL 0311915343
 MOO 311092031 FR TEMPETE 0311092031

OTEC ZIT 067 UVIKUS OD BÍLÉHO DOMU 164000692670032
 OMO ZCH 217 AGRONOME 8585104015
 MO 136942 932 CZ R 164000136942932
 MMO 7061 417 CZ 164417007061

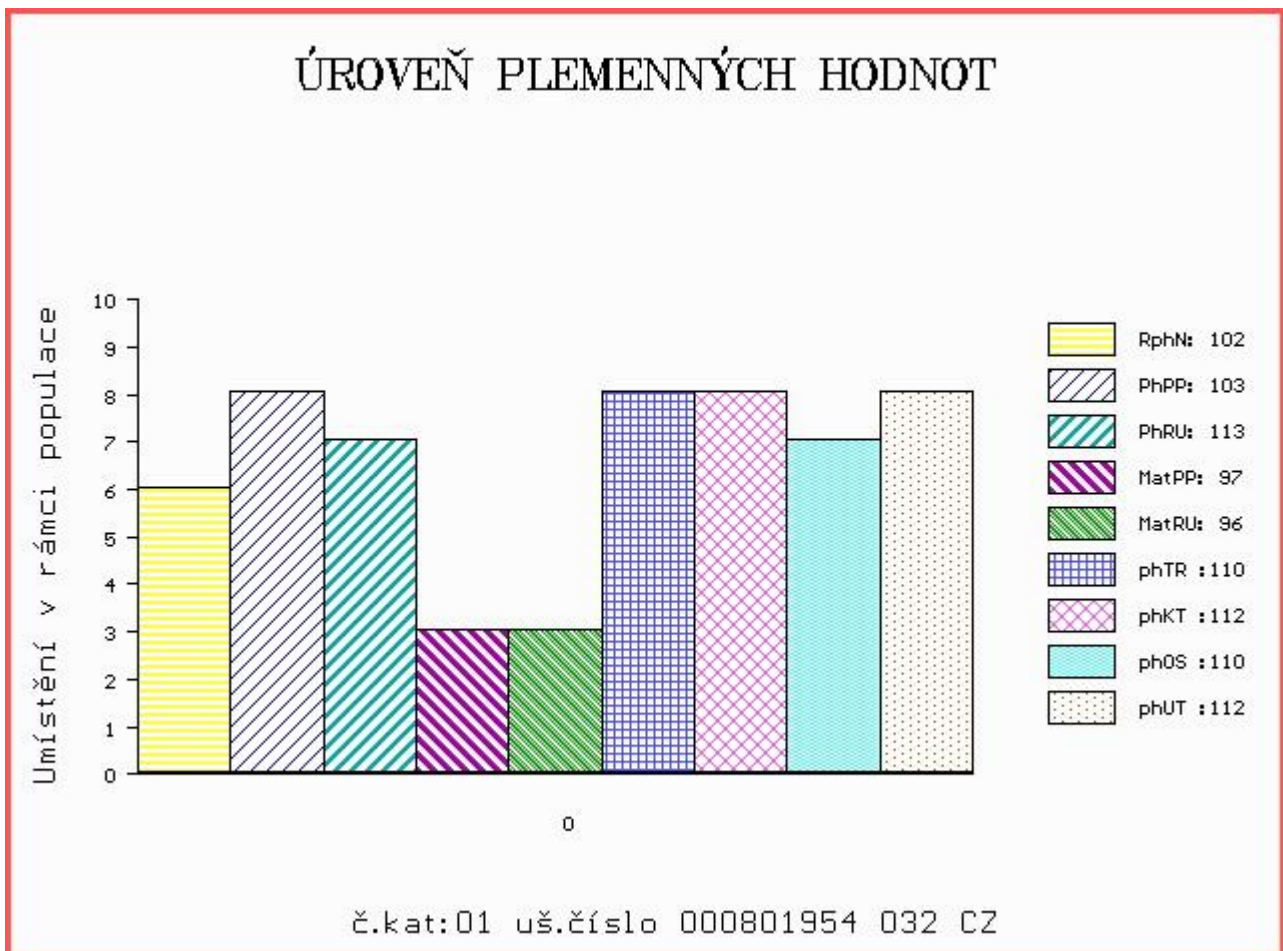
OOM 268 987 SHILLING 7121061057
 OM ZTI 042 AVORIAZ RJ 4241041668
 MOM 4240517494 FR SARIETTE 4240517494

MATKA 133933 941 CZ 062000133933941
 OMM ZCH 272 CIVIL 164390017443
 MM 107280 310 CZ 164310107280
 MMM 987 417 CZ ILE 3693101639

Vl.užit:nar: 46 kg ve 120d: 194 kg ve 210d: 287 kg v 365d: 541 kg / kříž: 0 cm
 Přírustek od narození: 1403 g / 102 šourek 43 cm
 Věk při ZV 429 dní aktuálně k 26.05.15 hmotnost: 620 kg výška v kříži: 141 cm

PLEMENNÉ HODNOTY										LINEARNÍ HODNOCENÍ						
	pp	ru	pp	ru	TR	KT	OS	UT		Hmot	kříž	TR	KT	OS	UT	CE
BÝK	PE	103	113	ME	97	96	110	112	110	112						
MATKA	PE	94	108	ME	94	99	99	107	107	106	840	149	25	20	20	7 72
OTEC	PE	107	113	ME	102	92	107	110	108	109	624	137	25	19	18	6 68

HODNOCEN: TR 9 / / 8 KT / / OS / / UT Výsledek:



Číslo : 802038 032 CZ AXEL OD BÍLÉHO DOMU Číslo katalogu 2
 Dat.nar. : 12.04.2014 Plemeno : T100 Charolais
 Chovatel : Zatloukal Jan, Velké Dvorce
 Majitel : Zatloukal Jan, Velké Dvorce

OOO ZCH 516 MAGENTA 4296105603
 OO ZCH 935 UNESCO 4240877008
 MOO 4240376123 FR PLUIE 4240376123

OTEC ZTI 302 OSPALEC SU 062000508557041
 OMO ZCH 396 HONIG 164417006574
 MO 102915 309 CZ 062000102915309
 MMO 2962 417 CZ JACASSE 1894103808

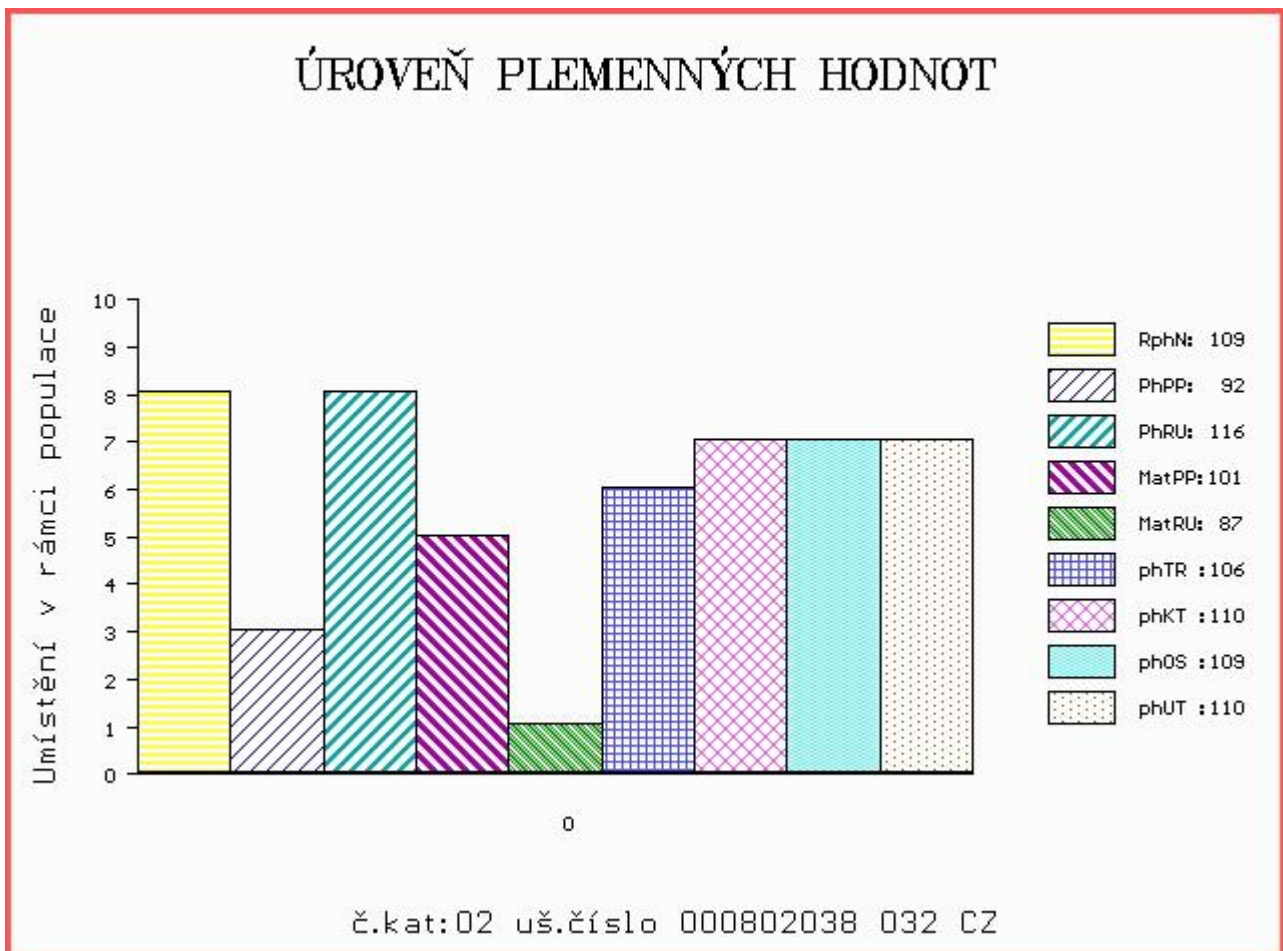
OOM ZCH 260 FULM P 9590100120
 OM ZCH 440 CHIRAN P 164390040212
 MOM 986 417 CZ ILLUSION 3692101572

MATKA 175237 932 CZ 164000175237932
 OMM ZCH 240 CASOAR 4587100162
 MM 667 417 CZ 164417000667
 MMM 1158 310 CZ GALIPETTE 2391103006

Vl.užit:nar: 46 kg ve 120d: 211 kg ve 210d: 318 kg v 365d: 549 kg / kříž: 0 cm
 Přírustek od narození: 1364 g / 109 šourek 40 cm
 Věk při ZV 429 dní aktuálně k 26.05.15 hmotnost: 604 kg výška v kříži: 136 cm

PLEMENNÉ HODNOTY										LINEARNÍ HODNOCENÍ							
	pp	ru	pp	ru	TR	KT	OS	UT		Hmot	kříž	TR	KT	OS	UT	CE	
BÝK	PE	92	116	ME	101	87	106	110	109	110							
MATKA	PE	90	104	ME	105	90	96	102	102	103	838	148	25	19	19	7	70
OTEC	PE	96	123	ME	95	85	103	105	104	104	708	140	23	23	21	8	75

HODNOCEN: TR 6 / / 9 KT / / OS / / UT Výsledek:



Číslo : 802039 032 CZ AXIS OD BÍLÉHO DOMU Číslo katalogu 3
 Dat.nar. : 12.04.2014 Plemeno : T100 Charolais
 Chovatel : Zatloukal Jan, Velké Dvorce
 Majitel : Zatloukal Jan, Velké Dvorce

OOO ZCH 387 HARRISON RJ 2292103631
 OO ZCH 648 KARGO 018487107969
 MOO 1090 417 CZ EMMA 018417001090

OTEC ZTP 180 OŘECH OD BÍLÉHO DOMU 164000540666032
 OMO ZCH 260 FULM P 9590100120
 MO 8562 370 CZ 164370008562
 MMO 3450 417 CZ 164417003450

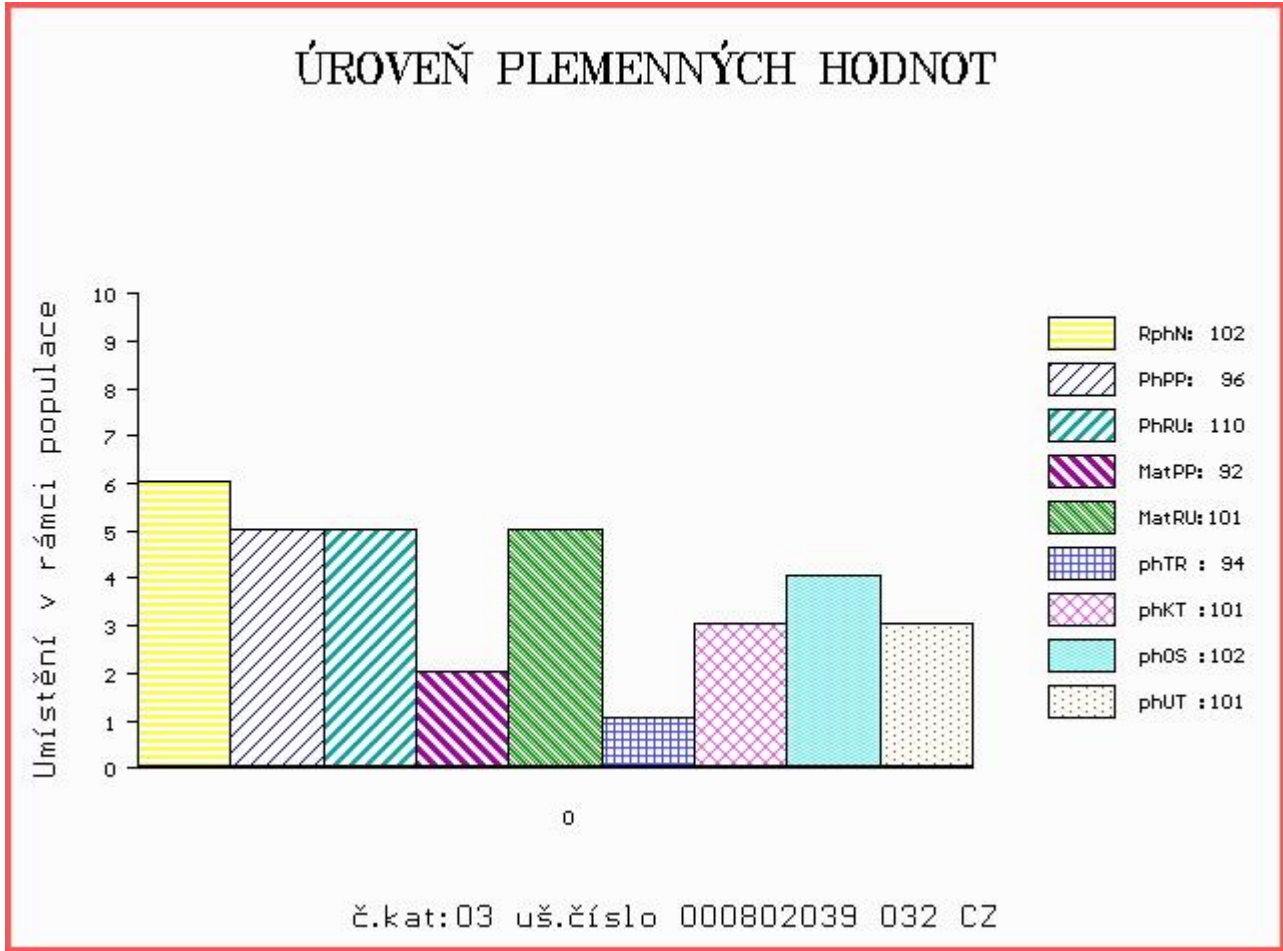
OOM 268 987 SHILLING 7121061057
 OM ZTI 042 AVORIAZ RJ 4241041668
 MOM 4240517494 FR SARIETTE 4240517494

MATKA 133995 941 CZ 062000133995941
 OMM ZCH 388 IMPAIR RR3 1893102983
 MM 11548 941 CZ 062000011548941
 MMM 102871 309 CZ 062000102871309

Vl.užit:nar: 46 kg ve 120d: 194 kg ve 210d: 285 kg v 365d: 512 kg / kříž: 0 cm
 Přírustek od narození: 1379 g / 102 šourek 37 cm
 Věk při ZV 429 dní aktuálně k 26.05.15 hmotnost: 610 kg výška v kříži: 135 cm

PLEMENNÉ HODNOTY										LINEARNÍ HODNOCENÍ								
	pp	ru	pp	ru	TR	KT	OS	UT		Hmot	kříž	TR	KT	OS	UT	CE		
BÝK	PE	96	110	ME	92	101	94	101	102	101								
MATKA	PE	85	113	ME	95	103	108	114	112	112	844	/	150	25	22	21	7	75
OTEC	PE	106	118	ME	91	91	94	103	104	103	716	/	137	20	17	18	6	61

HODNOCEN: TR 6 / / 7 KT / / OS / / UT Výsledek:



Číslo : 802047 032 CZ AZRAEL OD BÍLÉHO DOMU V Číslo katalogu 4
 Dat.nar. : 27.04.2014 Plemeno : T100 Charolais
 Chovatel : Zatloukal Jan, Velké Dvorce
 Majitel : Zatloukal Jan, Velké Dvorce

OOO ZCH 336 CONCILE RR5 8587103951
 OO ZCH 449 LAUREL 7195122401
 MOO 7186127842 FR BUVETTE 7186127842

Otec ZTI 653 SANTINI 304000562441081
 OMO ZCH 578 EPSOM 4289102555
 MO 117208 981 CZ 304000117208981
 MMO 116990 511 CZ 069511116990

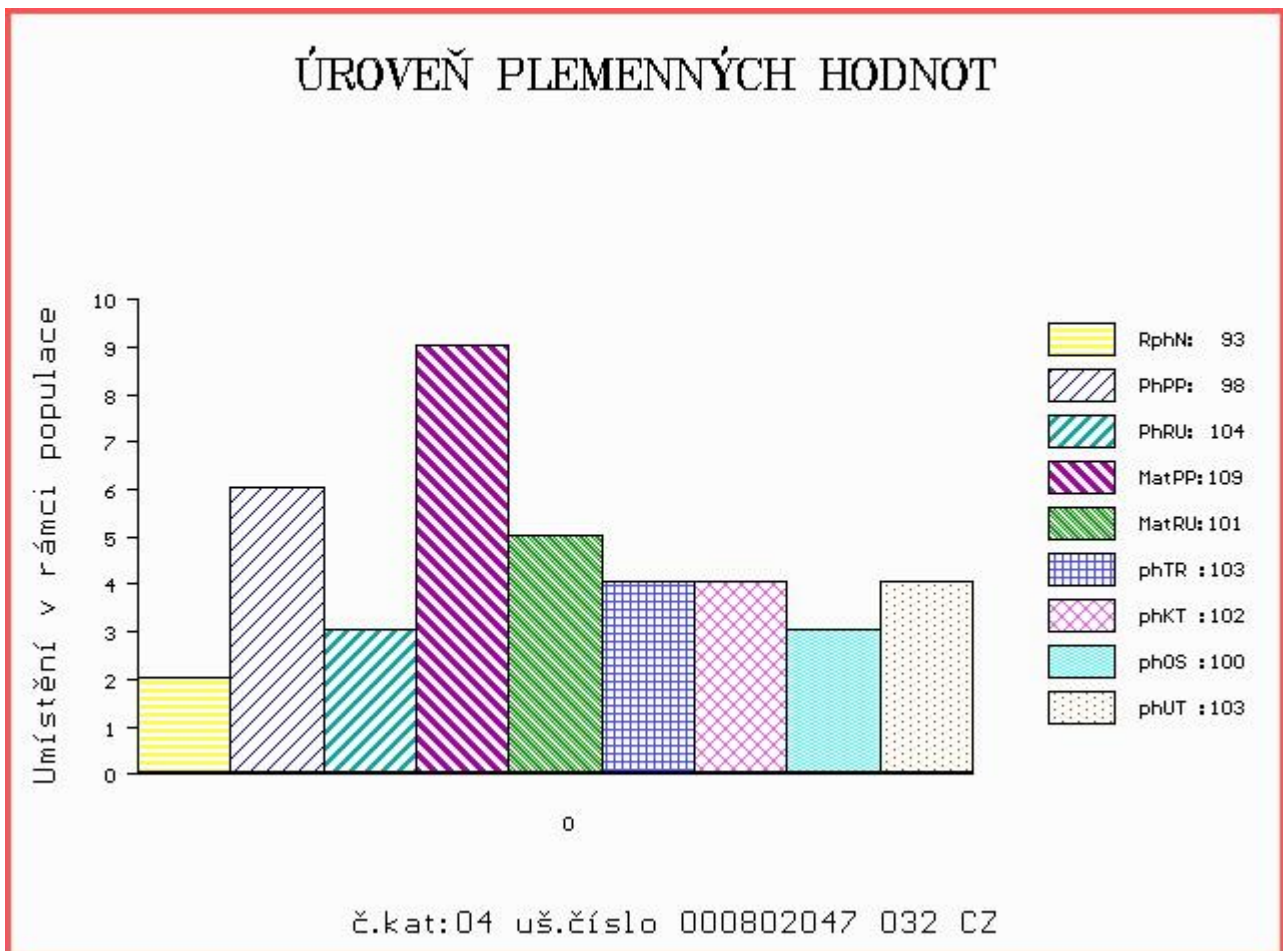
OOM ZCH 260 FULM P 9590100120
 OM ZCH 440 CHIRAN P 164390040212
 MOM 986 417 CZ ILLUSION 3692101572

Matka 136948 932 CZ P 164000136948932
 OMM 265 823 FRIPOUNET 8590103144
 MM 969 417 CZ IDOLE 8593103568
 MMM 8586106165 FR BONNE AMIE 8586106165

Vl.užit:nar: 46 kg ve 120d: 199 kg ve 210d: 295 kg v 365d: 549 kg / kříž: 135 cm
 Přírustek od narození: 1365 g / 93 šourek 38 cm
 Věk při ZV 414 dní aktuálně k 26.05.15 hmotnost: 584 kg výška v kříži: 135 cm

PLEMENNÉ HODNOTY										LINEARNÍ HODNOCENÍ						
	pp	ru	pp	ru	TR	KT	OS	UT		Hmot	kříž	TR	KT	OS	UT	CE
BÝK	PE	98	104	ME	109	101	103	102	100	103						
MATKA	PE	93	101	ME	107	98	97	92	89	92	710	143	18	18	18	6 60
Otec	PE	99	112	ME	111	102	102	112	114	114	654	136	23	20	19	7 69

HODNOCEN: TR 6 / / 9 KT / / OS / / UT Výsledek:



Číslo : 801975 032 CZ AWAL OD BÍLÉHO DOMU Číslo katalogu 5
 Dat.nar. : 09.05.2014 Plemeno : T100 Charolais
 Chovatel : Zatloukal Jan, Velké Dvorce
 Majitel : Zatloukal Jan, Velké Dvorce

OOO ZCH 648 KARGO 018487107969
 OO ZTP 180 OŘECH OD BÍLÉHO DOMU 164000540666032
 MOO 8562 370 CZ 164370008562

OTEC ZPT 086 UMOV OD BÍLÉHO DOMU 164000692827032
 OMO ZCH 689 TITANIC 7939941094
 MO 175250 932 CZ 164000175250932
 MMO 6900 417 CZ 164417006900

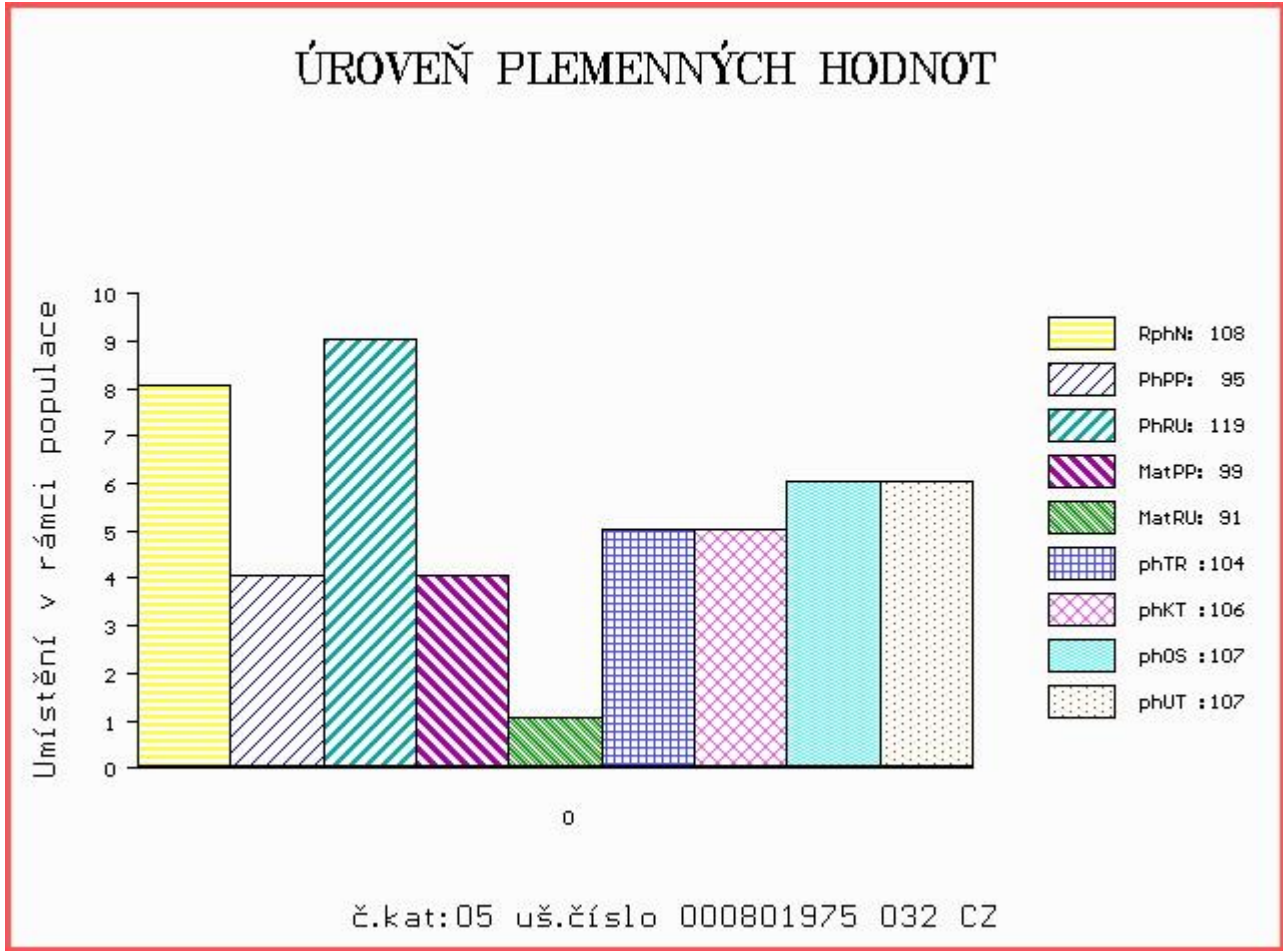
OOM ZCH 163 TILL RR5 5882101816
 OM ZCH 254 EX EDEN RR1 1889100128
 MOM 1880110031 FR RELIGION RR4 1880110031

MATKA 121939 941 CZ 062000121939941
 OMM ZCH 366 GREZKY 164417005301
 MM 103851 309 CZ 062000103851309
 MMM 4405 417 CZ 062417004405

Vl.užit:nar: 46 kg ve 120d: 186 kg ve 210d: 290 kg v 365d: 493 kg / kříž: 134 cm
 Přírustek od narození: 1225 g / 108 šourek 34 cm
 Věk při ZV 402 dní aktuálně k 26.05.15 hmotnost: 514 kg výška v kříži: 134 cm

PLEMENNÉ HODNOTY										LINEARNÍ HODNOCENÍ							
	pp	ru	pp	ru	TR	KT	OS	UT		Hmot	kříž	TR	KT	OS	UT	CE	
BÝK	PE	95	119	ME	99	91	104	106	107	107							
MATKA	PE	86	114	ME	98	95	107	102	102	105	754	145	20	17	18	6	61
OTEC	PE	100	121	ME	101	85	97	105	107	106	552	132	20	17	18	5	60

HODNOCEN: TR 6 / / 6 KT / / OS / / UT Výsledek:



Číslo : 802048 032 CZ AZTEC OD BÍLÉHO DOMU P Číslo katalogu 6
 Dat.nar. : 27.04.2014 Plemeno : S100 Masný simentál
 Chovatel : Zatloukal Jan, Velké Dvorce
 Majitel : Zatloukal Jan, Velké Dvorce

OOO 269 502 SLIEVENAGH FANTASTIC M042510
 OO ZSI 592 LANGMOSE DON JUAN P 87201-00135
 MOO 8720100115 DK LANGMOSE AFRODITE P 87201-00115

Otec ZSI 903 UBER OD BÍLÉHO DOMU P 164000692720032
 OMO ZSI 059 UBBERUDGARD ISAK 83552-0063
 MO 64846 932 CZ P 164000064846932
 MMO 9535 617 CZ R 164617009535

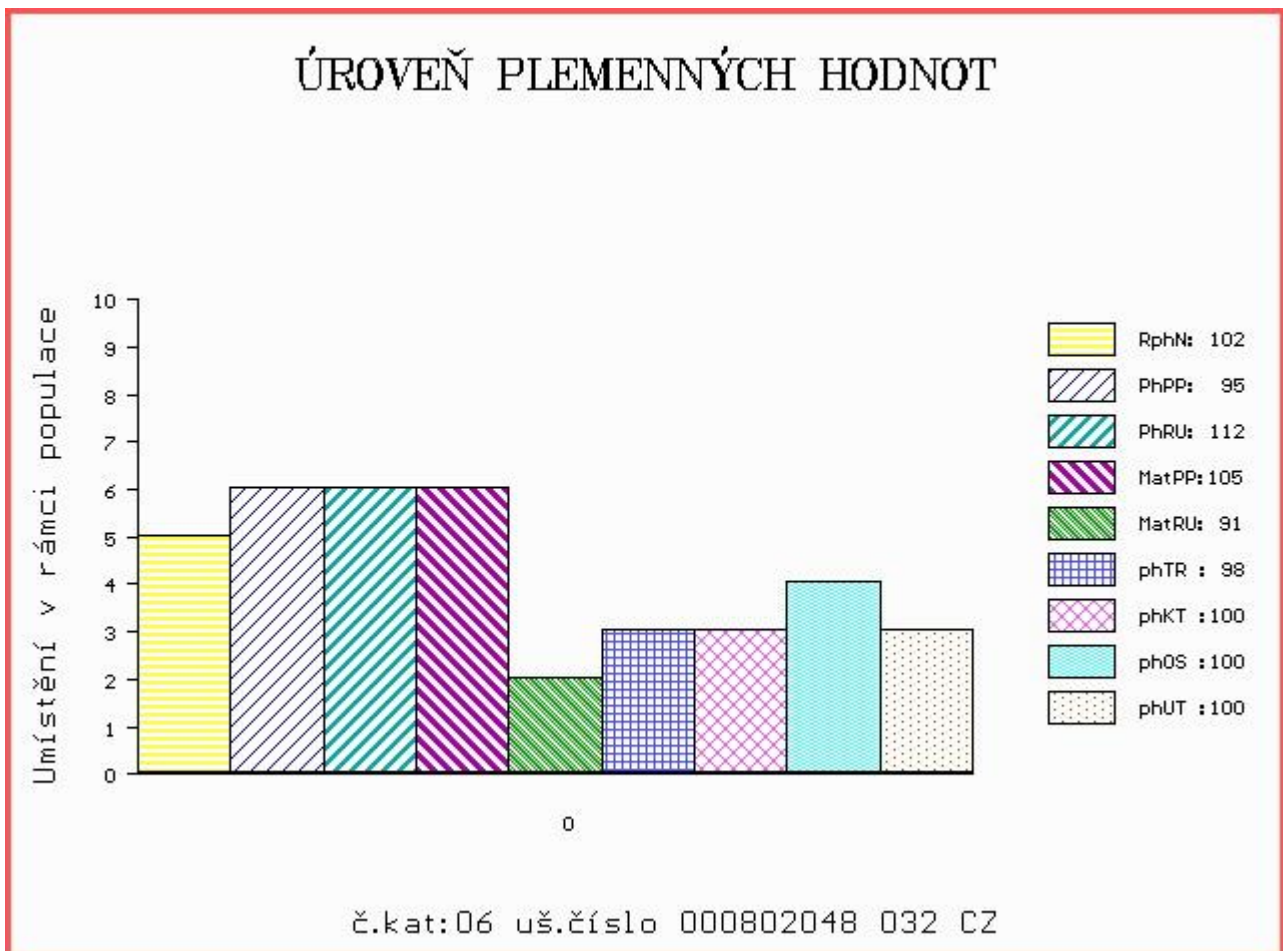
OOM 269 502 SLIEVENAGH FANTASTIC M042510
 OM ZSI 390 LYKKE ATLANTIS P 41344-00347
 MOM 4134400294 DK LYKKE ULUPULU P 41344-00294

Matka 231723 932 CZ R 164000231723932
 OMM ZSI 171 JELEC VODŇANSKÝ V 145287117140
 MM 136796 932 CZ 164000136796932
 MMM 1356 617 CZ ELA OD BÍLÉHO DOMU P 164617001356

Vl.užit:nar: 46 kg ve 120d: 197 kg ve 210d: 293 kg v 365d: 527 kg / kříž: 140 cm
 Přírustek od narození: 1330 g / 102 šourek 42 cm
 Věk při ZV 414 dní aktuálně k 26.05.15 hmotnost: 570 kg výška v kříži: 140 cm

PLEMENNÉ HODNOTY										LINEARNÍ HODNOCENÍ						
	pp	ru	pp	ru	TR	KT	OS	UT		Hmot	kříž	TR	KT	OS	UT	CE
BÝK	PE	95	112	ME	105	91	98	100	100	100						
MATKA	PE	91	113	ME	111	92	102	99	98	100	650	/ 150	21	16	15	5 57
Otec	PE	100	118	ME	97	91	98	106	107	106	659	/ 139	23	19	19	7 68

HODNOCEN: TR 8 / / 7 KT / / OS / / UT Výsledek:



Číslo : 802049 032 CZ AZZURI OD BÍLÉHO DOMU P Číslo katalogu 7
 Dat.nar. : 28.04.2014 Plemeno : S100 Masný simentál
 Chovatel : Zatloukal Jan, Velké Dvorce
 Majitel : Zatloukal Jan, Velké Dvorce

OOO 269 502 SLIEVENAGH FANTASTIC M042510
 OO ZSI 592 LANGMOSE DON JUAN P 87201-00135
 MOO 8720100115 DK LANGMOSE AFRODITE P 87201-00115

OTEC ZSI 903 UBER OD BÍLÉHO DOMU P 164000692720032
 OMO ZSI 059 UBBERUDGARD ISAK 83552-0063
 MO 64846 932 CZ P 164000064846932
 MMO 9535 617 CZ R 164617009535

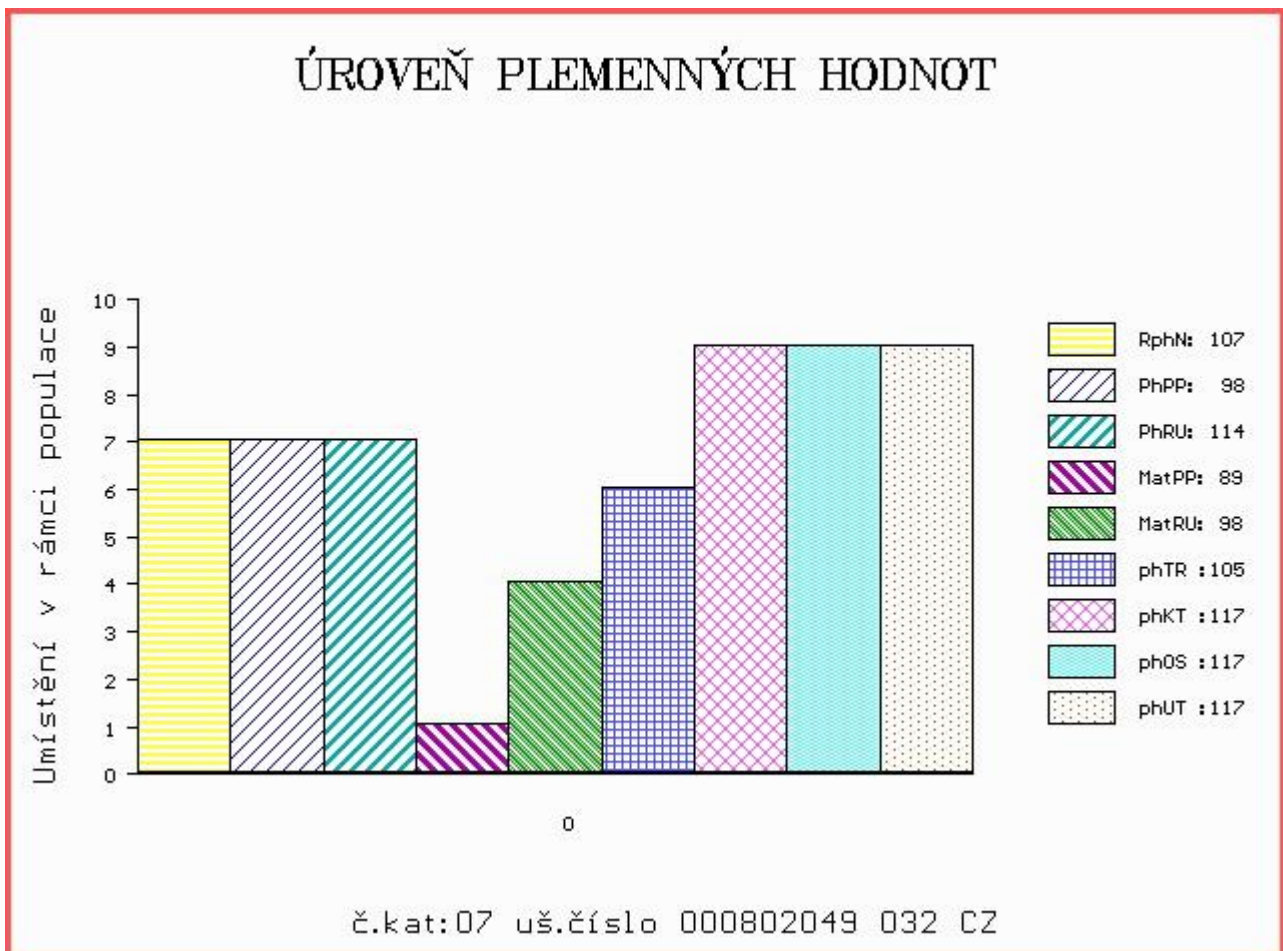
OOM ZSI 095 HILLARY P 14.002 71905
 OM ZSI 178 JIŘÍK VODŇANSKÝ P 145287117144
 MOM 23516 267 CZ MS BCM STAR 63D P PG368350

MATKA 175203 932 CZ P 164000175203932
 OMM ZSI 016 BJERGSKOV HERLUF 48262-0290
 MM 8631 370 CZ P 164370008631
 MMM 4036 617 CZ PORSGARD JULLE 21962-0463

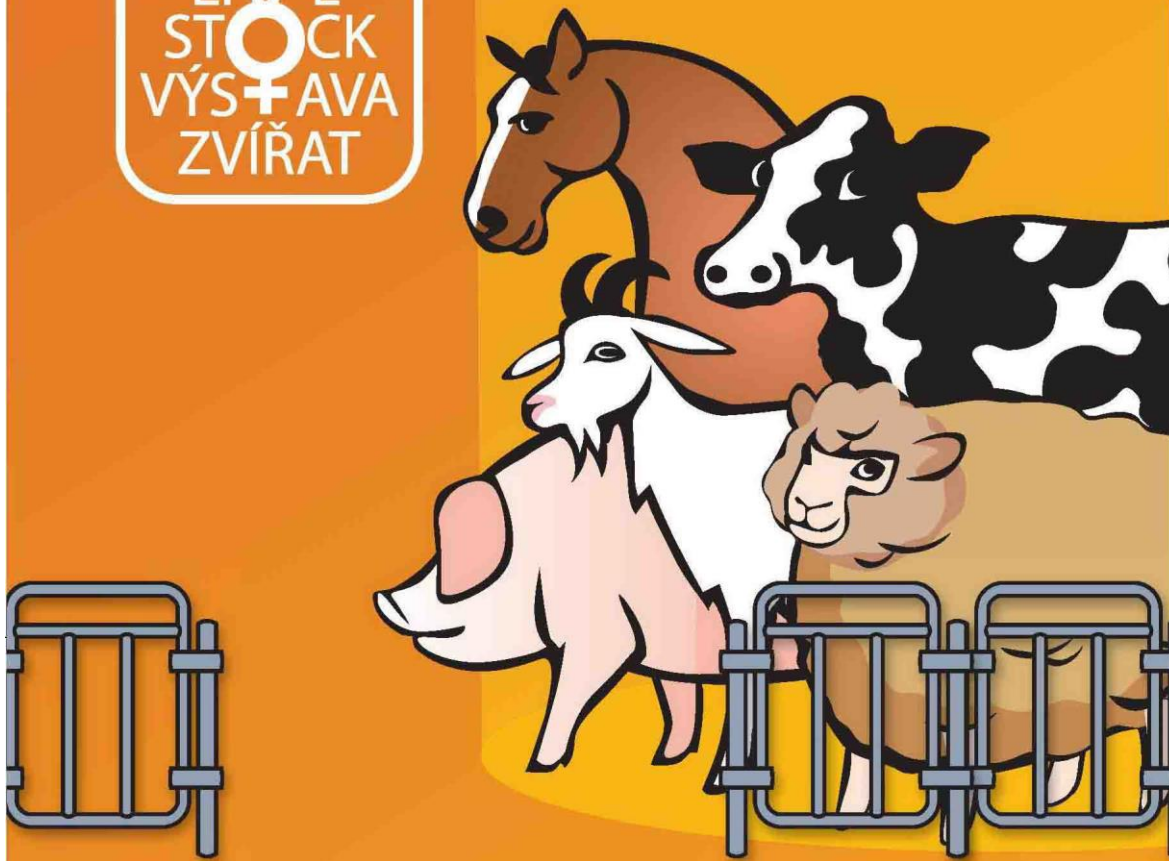
Vl.užit:nar: 46 kg ve 120d: 208 kg ve 210d: 340 kg v 365d: 549 kg / kříž: 139 cm
 Přírustek od narození: 1349 g / 107 šourek 42 cm
 Věk při ZV 413 dní aktuálně k 26.05.15 hmotnost: 576 kg výška v kříži: 139 cm

PLEMENNÉ HODNOTY										LINEARNÍ HODNOCENÍ							
	pp	ru	pp	ru	TR	KT	OS	UT		Hmot	kříž	TR	KT	OS	UT	CE	
BÝK	PE	98	114	ME	89	98	105	117	117	117							
MATKA	PE	95	111	ME	87	106	105	112	112	113	750	151	26	19	18	7	70
OTEC	PE	100	118	ME	97	91	98	106	107	106	659	139	23	19	19	7	68

HODNOCEN: TR 7 / / 8 KT / / OS / / UT Výsledek:



LIVE
STOCK
VÝSTAVA
ZVÍŘAT



**NÁRODNÍ VÝSTAVA HOSPODÁŘSKÝCH
ZVÍŘAT A ZEMĚDĚLSKÉ TECHNIKY**
25.–28.6.2015 BRNO – VÝSTAVIŠTĚ

Souběžně konané akce:



PROPET

www.vystavazvirat.cz



Central
European
Exhibition
Centre

BVV

Veletřhy
Brno