

KATALOG ZÁKLADNÍHO VÝBĚRU

dne 16.6.2015

Mimra Pavel,Mgr.,Slatina

začátek cca 16,00 hod.

Č. k.	Číslo býčka	O TEC st.reg.	DATUM NAROZENÍ	PLEM	HM. KŘ. kg cm	Přír.od nar. RPH	CHOVATEL
1	712497 053 CZ	ZSI 820	03.05.14	S100	581 137	1395 g 100	Mimra Pavel,Mgr.,Slatina

Býci vyřazení před základním výběrem

Č. k.	Číslo býčka	O TEC st.reg.	Datum narození	Body Plem. VT HM	CHOVATEL	Důvod vyřazení
2	712498 053 CZ	ZSI 820	18.05.14	S100 6 6	Mimra Pavel,Mgr.,Slatina	před ZV-chovatel

Plemenné hodnoty uvedené v katalogu jsou spočítány k 31.3.2015



Sekretariát: ČSCHMS Praha Těšnov 17 11705 Praha 1 Mobil : +420 724 007 860 Telefon : +420 221 812 865 E-mail : info@cschms.cz	Ředitel PK Kopecký Jan Osík 201 569 67 Osík u Litomyšle Mobil : +420 724 007 862 Telefon : +420 461 612 809 E-mail : kopecky@cschms.cz	Adresa PK Stará Anna Osvoboditelů 35/9 410 02 Lovosice Mobil : +420 724 073 641 E-mail : stara@cschms.cz
---	---	--

<i>Den</i>	<i>Datum</i>	<i>Začátek *</i>	<i>OPB , chovatel</i>	<i>Ks</i>	<i>Plemena</i>	<i>Dražba</i>
Pondělí	15.6.2015	9,00	<i>OPB Kundratice</i>	10	AA,CH,LI,MS	<i>hodinu po skončení ZV</i>
		11,00	<i>Zatloukal Jan, Velké Dvorce</i>	7	CH,MS	x
		13,30	<i>Chlupáčková Hana, Ing., Ležnice</i>	3	MS	x
		14,00	<i>Bartoň František, Ležnice</i>	2	MS	x
		16,00	<i>Černý Josef Ing., Raková</i>	1	CH	x
		17,00	<i>Nováková Hana, Sírá</i>	2	CH	x
Úterý	16.6.2015	9,00	<i>OPB Osík</i>	42	AA,BA,HE,CH,LI,MS	<i>hodinu po skončení ZV</i>
		16,00	<i>Mimra Pavel, Mgr., Slatina</i>	2	MS	x
		17,00	<i>Novotný Martin, Doly</i>	1	LI	x
Středa	17.6.2015	9,00	<i>OPB Benešov</i>	44	AA,BA,CH,LI,MS,PI	<i>hodinu po skončení ZV</i>
		16,00	<i>Kaletová Dana, Karpentná</i>	1	MS	x
		17,00	<i>VFU Brno ŠZP Nový Jičín</i>	5	LI	x
		18,00	<i>Ševčík Jiří, Jerlochovice</i>	3	MS	x
		18,30	<i>Družstvo Velký Újezd</i>	1	CH	x
Čtvrtek	18.6.2015	9,00	<i>OPB Cunkov</i>	56	AA,BA,HE,CH,LI,MS,PP	<i>hodinu po skončení ZV</i>
		13,00	<i>Farma Kozák, s.r.o.</i>	1	BA	x
		16,00	<i>Bursík Lubor., Křenovičky</i>	2	CH	x
		17,00	<i>Bouda Petr ing., Voděrádky</i>	1	CH	x
		18,00	<i>Převrátil Jiří, Ing., Vacíkov</i>	1	CH	x
Pátek	19.6.2015	9,00	<i>ZD Brloh</i>	23	AA	x
		12,00	<i>Vondrušková Věra, Protivec</i>	1	SA	x
		13,00	<i>Lepša Vladimír, Pěčín</i>	10	AA,MS	x
		15,00	<i>Farka Martin, Todně</i>	3	LI	x
		17,00	<i>Opekar Jan, Chodeč</i>	3	AA	x
Sobota	20.6.2015	9,00	<i>Hatlák Vlastimil, Meziboří</i>	1	CH	x
		10,00	<i>Statek Mitrov, a.s.</i>	4	AA	x
		12,00	<i>Jaroš Zdeněk, Rosička</i>	1	PI	x
		13,00	<i>Hrtús Miroslav, Mírovka</i>	2	BA	x
		13,30	<i>ZD Pozovice</i>	3	CH	x
		16,30	<i>Dvořák Josef, ing., Telecí</i>	2	AA	x
Neděle	21.6.2015	9,00	<i>Zemědělská a.s. Výšina</i>	1	LI	x
		10,30	<i>Lainka Bernard, SZ, farma Zdoňov</i>	1	MS	x
		13,30	<i>Farma Kaliště s.r.o. Č.Libchavy</i>	8	LI	x
		16,00	<i>Fišar Filip, Lhotka</i>	1	LI	x
Pondělí	22.6.2015	9,00	<i>Liponova a.s., Lipoltice</i>	2	CH	x
		12,00	<i>Montážně obchodní firma s.r.o., B.Mlýn</i>	13	LI,UU,PP	x
		15,00	<i>Rozsévač Oldřich, Chýst'</i>	1	BM	x
Úterý	23.6.2015	13,00	<i>Dolňácko a.s.Hluk</i>	2	BA	x
24.6. - 28.6.2015		Národní výstava hospodářských zvířat Brno 205				
Úterý	30.6.2015	9,00	<i>Marek Petr, Častonín</i>	2	GS	x
		10,00	<i>Habr František ml., SZ, Bářovice</i>	3	MS	x
		11,00	<i>Týma Oldřich, Ing., Dolní Němčice</i>	1	AA	x
		12,00	<i>Klusáček Stanislav, Suchdol nad Lužnicí</i>	1	LI	x
		13,00	<i>Tájek Jaroslav, Zvíkov</i>	3	CH	x
		14,00	<i>Farma Besednice s.r.o.</i>	4	LI	x
		16,00	<i>IMOPA, a.s.Olbramovice</i>	2	BA,PP	x

<i>Den</i>	<i>Datum</i>	<i>Začátek *</i>	<i>OPB , chovatel</i>	<i>Ks</i>	<i>Plemena</i>	<i>Dražba</i>
Středa	1.7.2015	9,00	<i>PRIMA AGRIPPT a.s.</i>	1	CH	x
		9,30	<i>Hodina František, Ing., Záblatí</i>	3	MS, LI	x
		10,30	<i>Černěveský Háj s.r.o.</i>	3	LI	x
		12,00	<i>Maletická farma s.r.o.</i>	5	CH, LI	x
		14,00	<i>Diviš Miroslav, Láz</i>	4	MS, LI	x
Úterý	7.7.2015	9,00	<i>ZD Agroholding Bernartice</i>	3	PI	x
Středa	8.7.2015	9,00	<i>Měcholupská zemědělská a.s.</i>	5	CH, MS	x
		10,00	<i>Nejdl Martin, Kvaslice</i>	4	AA	x
		11,30	<i>Kubík Dušan, Třebčice</i>	1	HE	x
		14,00	<i>Karpenková Natalija, Dubský Mlýn</i>	5	BA	x
		16,00	<i>Dvorská Pavlína, Teplá</i>	1	CH	x
		17,00	<i>Vaňousek Vladimír, farma Javorná</i>	1	SA	x
		18,00	<i>Sůra Richard, Rájov</i>	2	SA	x
Čtvrtek	9.7.2015	9,00	<i>Nečtinská zemědělská a.s.</i>	3	LI	x
		11,00	<i>Zemědělská společnost Blšany</i>	2	MS	x
		13,00	<i>Družstvo vlastníků Libeň - Vtelno</i>	1	CH	x
		14,00	<i>Šťastný Antonín, SZ, Vědllice</i>	14	BA	x
		17,00	<i>Šimáček Luděk, Radčice</i>	3	GS	x
		18,00	<i>Hodbod' Gustav, Libštát</i>	1	GS	x



Vysvětlivky ke zkratkám ve jménech v katalogu :

ET	- býček narozen po embryotrasferu
RED	- zbarvení red angus
P,V	- bezrohý / volný roh - heterozygot (MS,CH,LI,BA)
PP	- bezrohý – homozygot stanovený testem DNA (MS,CH,LI,BA)
R	- rohatý (MS)
+/+	- homozygot s alelami způsobujícími běžné osvalení (GS)
+ /MH	- heterozygot s jednou alelou podmiňující dvojí osvalení (GS)
MH/MH	- homozygot - obě alely podmiňující dvojí osvalení (GS – oddíl „B“ PK)

U matek plemene BA

Třída	Výška kříž (cm)	Hmotnost (kg)	RPH přímý efekt	RPH mat. efekt	RPH osvalení
SE	147 a více	800 a více	105 a vic	103 a vic	103 a vic
EC	147 a více	800 a více	105 a vic	pod 103	103 a vic
EM	147 a více	800 a více	pod 105	103 a vic	pod 103
CM	pod 147	pod 800	105 a vic	103 a vic	103 a vic
C1	pod 147	pod 800	105 a vic	pod 103	103 a vic
M1	pod 147	pod 800	pod 105	103 a vic	pod 103

Popisky grafu úrovně plemenných hodnot

Jednotlivé plemenné hodnoty jsou rozděleny do pásem na základě výpočtu kvantilu normálního rozložení, které udávají, jak si konkrétní jedinec stojí v porovnání s průměrem populace plemenných býčků odchovaných v období 2010 - 2015.

pásma	Pozice býka v rámci populace	zkratka	Popis údaje v grafu
10	býk patří hodnotou RPH do 10 % nejlepších býků v daném ukazateli	<i>RphT</i>	RPH pro přírůstek v testu
9	býk patří hodnotou RPH do 20 % nejlepších býků v daném ukazateli	<i>RphN</i>	RPH pro životní přírůstek
8	býk patří hodnotou RPH do 30 % nejlepších býků v daném ukazateli	<i>RpPP</i>	RPH pro přímý efekt porody
7	býk patří hodnotou RPH do 40 % nejlepších býků v daném ukazateli	<i>RpRU</i>	RPH pro přímý efekt růst
6	býk patří hodnotou RPH do 50 % nejlepších býků v daném ukazateli	<i>MatPP</i>	RPH pro maternální efekt porody
5	býk patří hodnotou RPH do průměru býků v daném ukazateli	<i>MatRU</i>	RPH pro maternální efekt růst
4	býk patří hodnotou RPH do 60 % nejlepších býků v daném ukazateli	<i>phTR</i>	RPH pro lineární hodnocení těl. rámce
3	býk patří hodnotou RPH do 70 % nejlepších býků v daném ukazateli	<i>phKT</i>	RPH pro lineární hodnocení kap. těla
2	býk patří hodnotou RPH do 80 % nejlepších býků v daném ukazateli	<i>phOS</i>	RPH pro lineární hodnocení osvalení
1	býk patří hodnotou RPH do 90 % nejlepších býků v daném ukazateli	<i>phUT</i>	RPH pro lineární hodnocení užit. typ

Hlavní selekční kritéria pro výběr do plemnitby na OPB a odchovu u chovatele

Hlavním selekčním kritériem bude pouze lineární hodnocení při základním výběru.

Důvody vyřazení před základním výběrem

- hodnocení tělesného rámce (1,2,3 body dle parametrů daného plemene)
- hodnocení bodů za hmotnost v 365 dnech (1,2,3 body dle parametrů daného plemene)
- nepředvedení býka k základnímu výběru na ohlávce nebo na vodící tyči
- na základě rozhodnutí majitele býka o jeho vyřazení
- zdravotní důvody (displazie varlat, apod.)

Důvody vyřazení při základním výběrem

- hodnocení délky těla (1,2,3 body dle parametrů daného plemene)
- hodnocení ukazatelů kapacity těla (1,2,3 body dle parametrů daného plemene)
- hodnocení ukazatelů osvalení (1,2,3 body dle parametrů daného plemene)
- hodnocení užitkové typu (1,2,3 body dle parametrů daného plemene)
- závažné vady exteriéru při základním výběru
- neodpovídající funkčnost končetin při základním výběru
- zdravotní důvody (displazie varlat, apod.)

Reklamační řád pro základní výběry býků

Majitel odchovávaného býčka má právo podat reklamaci proti rozhodnutí výběrové komise (ČSCHMS). Tato reklamační může mít písemnou nebo ústní formu. Po skončení základního výběru býků vyzve předseda výběrové komise k podání případných protestů (reklamací). Reklamační se podává nejpozději do 60-ti minut od výzvy předsedy výběrové komise. Reklamační se podává předsedovi výběrové komise. Jménem majitele býka může jednat také zástupce OPB. Po vznesení reklamační následuje nové předvedení býka. Reklamační je podmíněna složením nevratné kauce 1000 Kč, přičemž polovina z této částky je určena pro provozovatele OPB a polovina pro ČSCHMS. Tato kauce musí být složena okamžitě v hotovosti v době podání reklamační předsedovi výběrové komise.

V případě shodného verdiktu výběrové komise a majitele býka je platný tento shodný verdikt.

V případě neshody mezi verdiktem výběrové komise a majitelem býka bude proveden nový základní výběr. Provedení nového základního výběru je podmíněno složením kauce 5000 Kč za každého reklamovaného býka. Kauce se skládá na účet ČSCHMS nejpozději do 10-ti kalendářních dnů ode dne provedení základního výběru. V případě, že nebudou peníze připsány na účet v daném termínu, platí původní verdikt výběrové komise a reklamační se dále neřeší. Nový základní výběr se uskuteční do 30-ti dnů od sporného výběru na místě, kde byla podána reklamační, pokud se obě strany nedohodnou jinak. Většinové složení komise nesmí být totožné se složením komise, která vynesla sporný verdikt. O složení komise rozhoduje ČSCHMS po dohodě s příslušným chovatelským klubem a Radou PK daného plemene. O závěru nového základního výběru je sepsán nový výběrový protokol. Proti tomuto rozhodnutí se již nelze dále odvolat. V případě, že je potvrzeno původní rozhodnutí výběrové komise, propadá kauce ve prospěch ČSCHMS, v opačném případě se vrací majiteli býka do 10-ti kalendářních dnů od provedení nového základního výběru. Náklady spojené s novým základním výběrem nese strana, která při svém rozhodnutí či jednání nebyla v právu.

V každém případě se o reklamaci vede písemný zápis. Rozhodnutí výběrové komise se váže ke konkrétnímu zvířeti v konkrétním čase a není možno se na něj odvolávat v případných následných sporech. Schváleno výborem ČSCHMS dne 21.3.2006 v Hradištku pod Medníkem, změny schváleny VČS dne 6.9.2007.



Sekretariát: ČSCHMS Praha Těšnov 17 11705 Praha 1 Mobil : +420 724 007 860 Telefon : +420 221 812 865 E-mail : info@cschms.cz	Ředitel PK <i>Kopecký Jan</i> Osík 201 569 67 Osík u Litomyšle Mobil : +420 724 007 862 Telefon : +420 461 612 809 E-mail : kopeccky@cschms.cz	Adresa PK <i>Stará Anna</i> Osvoboditelů 35/9 410 02 Lovosice Mobil : +420 724 073 641 E-mail : stara@cschms.cz
---	--	---

Číslo : **712497 053 CZ AFRO ZE SLATINY P** Číslo katalogu 1
 Dat.nar. : 03.05.2014 Plemeno : S100 Masný simentál
 Chovatel : Mimra Pavel,Mgr.,Slatina
 Majitel : Mimra Pavel,Mgr.,Slatina

OOO ZSI 400 HEDETOFT UNITED P 80185-00096
 OO 272 806 MOLDAU CLINTON P 72142-00207
 MOO 7214200068 DK MOLDAU RITA P 72142-00068

OTEC ZSI 820 MOLDAU ERASMUS PP 72142-00235
 OMO 272 807 VESTERVANG VIKTOR P 80779-00088
 MO 7214200202 DK MOLDAU BARBARA P 72142-00202
 MMO 7214200089 DK MOLDAU SYLVIA 72142-00089

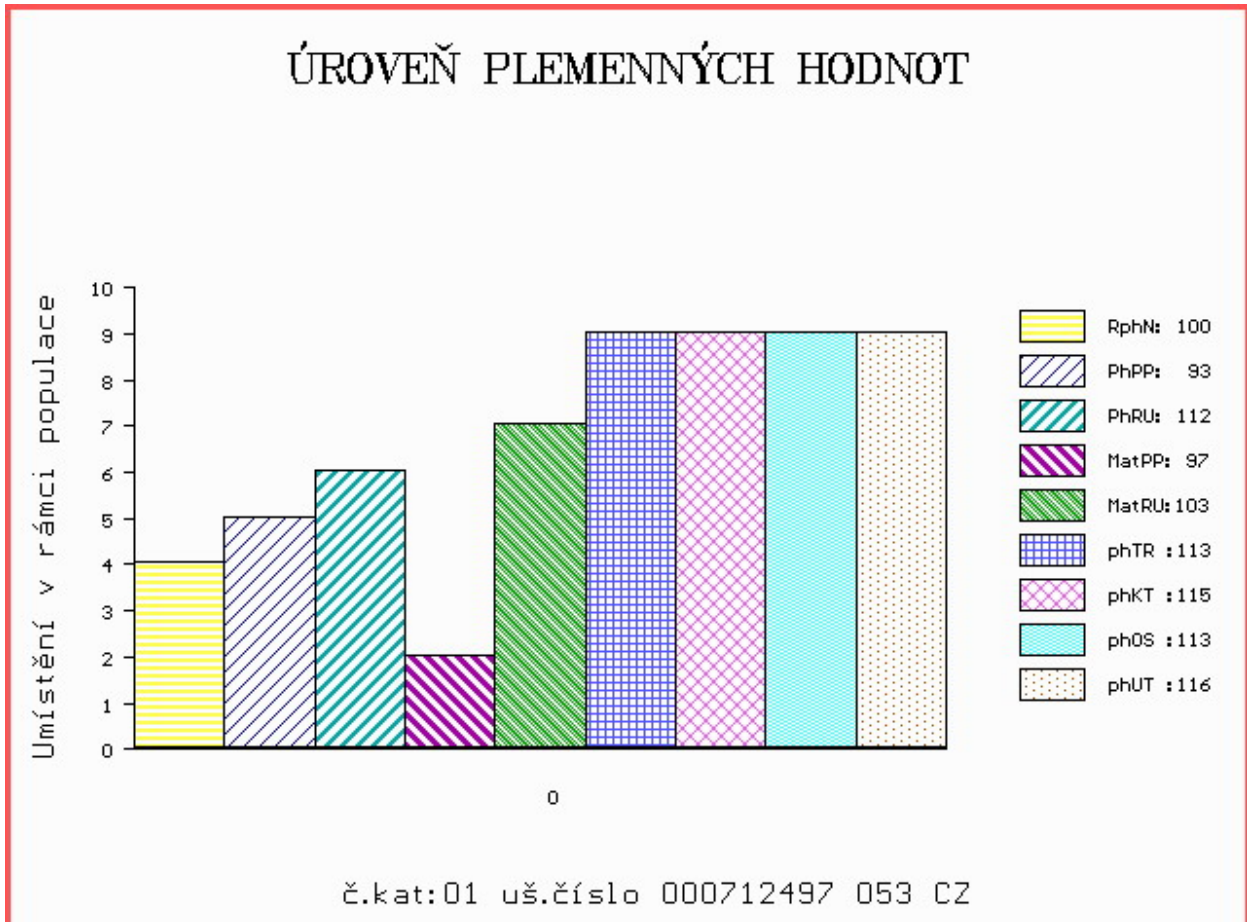
OOM 265 180 VINGEGAARD JERICHO P 41524-00558
 OM ZSI 713 VINGEGAARD COLUMBUS PP 41524-01197
 MOM 4152401073 DK VINGEGAARD AMALIE ET PP 41524-01073

MATKA 238049 971 CZ VIKI Z NOVÉ VODY P 429000238049971
 OMM ZSI 367 HESTEHAVEN AXEL P 107267-00036
 MM 155954 972 CZ SOŇA AGRO R 060000155954972
 MMM 11964 972 CZ LAURA AGRO P 060000011964972

Vl.užit:nar: **41** kg ve 120d: **213** kg ve 210d: **360** kg v 365d: **553** kg / kříž: **137** cm
 Přírustek od narození: **1395 g / 100** šourek **36** cm
 Věk při ZV **409** dní aktuálně k 25.05.15 hmotnost: **581** kg výška v kříži: **137** cm

PLEMENNÉ HODNOTY										LINEARNÍ HODNOCENÍ							
	pp	ru	pp	ru	TR	KT	OS	UT		Hmot	kříž	TR	KT	OS	UT	CE	
BÝK	PE	93	112	ME	97	103	113	115	113	116							
MATKA	PE	98	111	ME	91	116	108	110	109	111	600	141	21	16	15	5	57
OTEC	PE	86	115	ME	108	91	111	111	109	112	0	0	0	0	0	0	0

HODNOCEN: TR 6 / / 8 KT / / OS / / UT Výsledek:



Býci vyřazení před základním výběrem

Číslo : **712498 053 CZ AMOR ZE SLATINY P** Číslo katalogu 2
 Dat.nar. : 18.05.2014 Plemeno : S100 Masný simentál
 Chovatel : Mimra Pavel,Mgr.,Slatina
 Majitel : Mimra Pavel,Mgr.,Slatina

OOO ZSI 400 HEDETOFT UNITED P 80185-00096
 OO 272 806 MOLDAU CLINTON P 72142-00207
 MOO 7214200068 DK MOLDAU RITA P 72142-00068

Otec ZSI 820 MOLDAU ERASMUS PP 72142-00235
 OMO 272 807 VESTERVANG VIKTOR P 80779-00088
 MO 7214200202 DK MOLDAU BARBARA P 72142-00202
 MMO 7214200089 DK MOLDAU SYLVIA 72142-00089

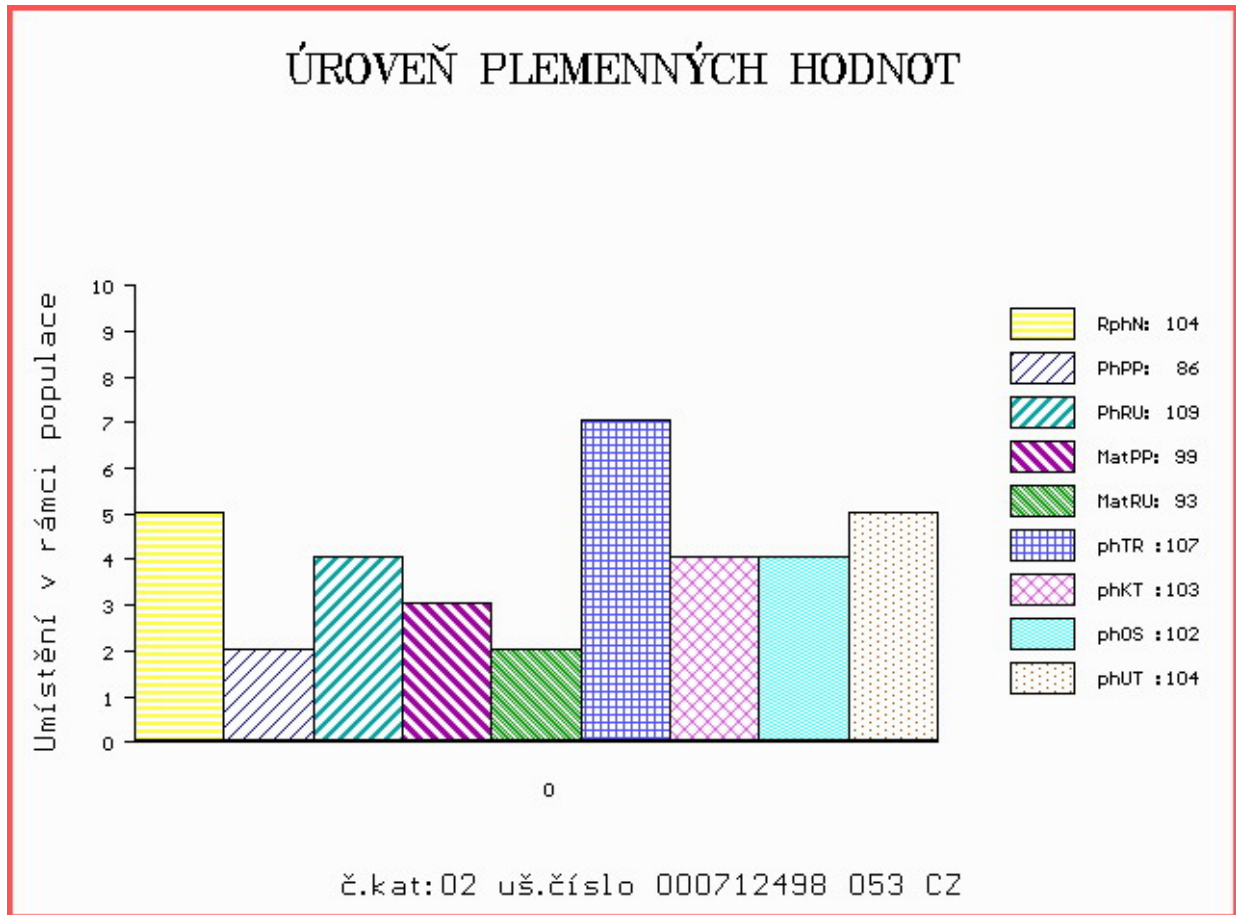
OOM ZSI 400 HEDETOFT UNITED P 80185-00096
 OM ZSI 714 VINGEGAARD CRASSUS P 41524-01205
 MOM 4152400920 DK VINGEGAARD SAVANA P 41524-00920

MATKA 238044 971 CZ VANDA Z NOVÉ VODY V 429000238044971
 OMM ZSI 564 VINGEGAARD COLORADO P 41524-01200
 MM 416371 931 CZ TINA VODŇANSKÁ P 145000416371931
 MMM 181049 931 CZ NORMA VODŇANSKÁ P 145000181049931

Vl.užit:nar: 42 kg ve 120d: 199 kg ve 210d: 305 kg v 365d: 496 kg / kříž: 135 cm
 Přírustek od narození: 1245 g / 104 šourek 0 cm
 Věk při ZV 394 dní aktuálně k 25.05.15 hmotnost: 505 kg výška v kříži: 135 cm

PLEMENNÉ HODNOTY										LINEARNÍ HODNOCENÍ						
	pp	ru	pp	ru	TR	KT	OS	UT		Hmot	kříž	TR	KT	OS	UT	CE
BÝK	PE	86	109	ME	99	93	107	103	102	104						
MATKA	PE	85	113	ME	93	94	100	101	102	103	650 /	138	22	16	15	5 58
Otec	PE	86	115	ME	108	91	111	111	109	112	0 /	0	0	0	0	0 0

HODNOCEN: TR 6 / / 6 KT / / OS / / UT Výsledek: před ZV-chovatelem



LIVE
STOCK
VÝSTAVA
ZVÍŘAT



**NÁRODNÍ VÝSTAVA HOSPODÁŘSKÝCH
ZVÍŘAT A ZEMĚDĚLSKÉ TECHNIKY**
25.-28.6.2015 BRNO – VÝSTAVIŠTĚ

Souběžně konané akce:



www.vystavazvirat.cz



Central
European
Exhibition
Centre

BVV 
Veletřhy
Brno