

KATALOG ZÁKLADNÍHO VÝBĚRU
dne 1.7.2015
PRIMA AGRI PT a.s. Jelemek
začátek cca 16,00 hod.

Č. k.	Číslo býčka	OTEC st.reg.	DATUM NAROZENÍ	PLEM	HM. KŘ. kg cm	Přír.od nar. RPH	CHOVATEL
1	898715 031 CZ	ZTP 549	25.04.14	T100	586 136	1372 g 98	PRIMA AGRI PT a.s.

Plemenné hodnoty uvedené v katalogu jsou spočítány k 31.3.2015



<p>Sekretariát: ČSCHMS Praha Těšnov 17 11705 Praha 1 Mobil : +420 724 007 860 Telefon : +420 221 812 865 E-mail : info@cschms.cz</p>	<p>Ředitel PK <i>Kopecký Jan</i> Osík 201 569 67 Osík u Litomyšle Mobil : +420 724 007 862 Telefon : +420 461 612 809 E-mail : kopecky@cschms.cz</p>	<p>Adresa PK <i>Stará Anna</i> Osvoboditelů 35/9 410 02 Lovosice Mobil : +420 724 073 641 E-mail : stara@cschms.cz</p>
--	---	--

<i>Den</i>	<i>Datum</i>	<i>Začátek *</i>	<i>OPB , chovatel</i>	<i>Ks</i>	<i>Plemena</i>	<i>Dražba</i>
Pondělí	15.6.2015	9,00	<i>OPB Kundračice</i>	10	AA,CH,LI,MS	<i>hodinu po skončení ZV</i>
		11,00	<i>Zatloukal Jan, Velké Dvorce</i>	7	CH,MS	x
		13,30	<i>Chlupáčková Hana, Ing., Ležnice</i>	3	MS	x
		14,00	<i>Bartoň František, Ležnice</i>	2	MS	x
		16,00	<i>Černý Josef Ing., Raková</i>	1	CH	x
		17,00	<i>Nováková Hana, Sírá</i>	2	CH	x
Úterý	16.6.2015	9,00	<i>OPB Osík</i>	42	AA,BA,HE,CH,LI,MS	<i>hodinu po skončení ZV</i>
		16,00	<i>Mimra Pavel, Mgr., Slatina</i>	2	MS	x
		17,00	<i>Novotný Martin, Doly</i>	1	LI	x
Středa	17.6.2015	9,00	<i>OPB Benešov</i>	44	AA,BA,CH,LI,MS,PI	<i>hodinu po skončení ZV</i>
		16,00	<i>Kaletová Dana, Karpentná</i>	1	MS	x
		17,00	<i>VFU Brno ŠZP Nový Jičín</i>	5	LI	x
		18,00	<i>Ševčík Jiří, Jerlochovice</i>	3	MS	x
		18,30	<i>Družstvo Velký Újezd</i>	1	CH	x
Čtvrtek	18.6.2015	9,00	<i>OPB Cunkov</i>	56	AA,BA,HE,CH,LI,MS,PP	<i>hodinu po skončení ZV</i>
		13,00	<i>Farma Kozák, s.r.o.</i>	1	BA	x
		16,00	<i>Bursík Lubor., Křenovičky</i>	2	CH	x
		17,00	<i>Bouda Petr ing., Voděrádky</i>	1	CH	x
		18,00	<i>Převrátil Jiří, Ing., Vacíkov</i>	1	CH	x
Pátek	19.6.2015	9,00	<i>ZD Brloh</i>	23	AA	x
		12,00	<i>Vondrušková Věra, Protivec</i>	1	SA	x
		13,00	<i>Lepša Vladimír, Pěčín</i>	10	AA,MS	x
		15,00	<i>Farka Martin, Todně</i>	3	LI	x
		17,00	<i>Opekar Jan, Chodeč</i>	3	AA	x
Sobota	20.6.2015	9,00	<i>Hatlák Vlastimil, Meziboří</i>	1	CH	x
		10,00	<i>Statek Mitrov, a.s.</i>	4	AA	x
		12,00	<i>Jaroš Zdeněk, Rosička</i>	1	PI	x
		13,00	<i>Hrtús Miroslav, Mírovka</i>	2	BA	x
		13,30	<i>ZD Pozovice</i>	3	CH	x
		16,30	<i>Dvořák Josef, ing., Telecí</i>	2	AA	x
Neděle	21.6.2015	9,00	<i>Zemědělská a.s. Výšina</i>	1	LI	x
		10,30	<i>Lainka Bernard, SZ, farma Zdoňov</i>	1	MS	x
		13,30	<i>Farma Kaliště s.r.o. Č.Libchavy</i>	8	LI	x
		16,00	<i>Fišar Filip, Lhotka</i>	1	LI	x
Pondělí	22.6.2015	9,00	<i>Liponova a.s., Lipoltice</i>	2	CH	x
		12,00	<i>Montážně obchodní firma s.r.o., B.Mlýn</i>	13	LI,UU,PP	x
		15,00	<i>Rozsévač Oldřich, Chýst'</i>	1	BM	x
Úterý	23.6.2015	13,00	<i>Dolňácko a.s.Hluk</i>	2	BA	x
24.6. - 28.6.2015		Národní výstava hospodářských zvířat Brno 205				
Úterý	30.6.2015	9,00	<i>Marek Petr, Častonín</i>	2	GS	x
		10,00	<i>Habr František ml., SZ, Bářovice</i>	3	MS	x
		11,00	<i>Týma Oldřich, Ing., Dolní Němčice</i>	1	AA	x
		12,00	<i>Klusáček Stanislav, Suchdol nad Lužnicí</i>	1	LI	x
		13,00	<i>Tájek Jaroslav, Zvíkov</i>	3	CH	x
		14,00	<i>Farma Besednice s.r.o.</i>	4	LI	x
		16,00	<i>IMOPA, a.s.Olbramovice</i>	2	BA,PP	x

<i>Den</i>	<i>Datum</i>	<i>Začátek *</i>	<i>OPB , chovatel</i>	<i>Ks</i>	<i>Plemena</i>	<i>Dražba</i>
Středa	1.7.2015	9,00	<i>PRIMA AGRIP T a.s.</i>	1	CH	x
		9,30	<i>Hodina František, Ing., Záblatí</i>	3	MS, LI	x
		10,30	<i>Černěveský Háj s.r.o.</i>	3	LI	x
		12,00	<i>Maletická farma s.r.o.</i>	5	CH, LI	x
		14,00	<i>Diviš Miroslav, Láz</i>	4	MS, LI	x
Úterý	7.7.2015	9,00	<i>ZD Agroholding Bernartice</i>	3	PI	x
Středa	8.7.2015	9,00	<i>Měcholupská zemědělská a.s.</i>	5	CH, MS	x
		10,00	<i>Nejdl Martin, Kvaslice</i>	4	AA	x
		11,30	<i>Kubík Dušan, Třebčice</i>	1	HE	x
		14,00	<i>Karpenková Natalija, Dubský Mlýn</i>	5	BA	x
		16,00	<i>Dvorská Pavlína, Teplá</i>	1	CH	x
		17,00	<i>Vaňousek Vladimír, farma Javorná</i>	1	SA	x
		18,00	<i>Sůra Richard, Rájov</i>	2	SA	x
Čtvrtek	9.7.2015	9,00	<i>Nečtinská zemědělská a.s.</i>	3	LI	x
		11,00	<i>Zemědělská společnost Blšany</i>	2	MS	x
		13,00	<i>Družstvo vlastníků Libeň - Vtelno</i>	1	CH	x
		14,00	<i>Šťastný Antonín, SZ, Vědllice</i>	14	BA	x
		17,00	<i>Šimáček Luděk, Radčice</i>	3	GS	x
		18,00	<i>Hodbod' Gustav, Libštát</i>	1	GS	x



Vysvětlivky ke zkratkám ve jménech v katalogu :

ET	- býček narozen po embryotrasferu
RED	- zbarvení red angus
P,V	- bezrohý / volný roh - heterozygot (MS,CH,LI,BA)
PP	- bezrohý – homozygot stanoven testem DNA (MS,CH,LI,BA)
R	- rohatý (MS)
+/+	- homozygot s alelami způsobujícími běžné osvalení (GS)
+ /MH	- heterozygot s jednou alelou podmiňující dvojí osvalení (GS)
MH/MH	- homozygot - obě alely podmiňující dvojí osvalení (GS – oddíl „B“ PK)

U matek plemene BA

Třída	Výška kříž (cm)	Hmotnost (kg)	RPH přímý efekt	RPH mat. efekt	RPH osvalení
SE	147 a více	800 a více	105 a vic	103 a vic	103 a vic
EC	147 a více	800 a více	105 a vic	pod 103	103 a vic
EM	147 a více	800 a více	pod 105	103 a vic	pod 103
CM	pod 147	pod 800	105 a vic	103 a vic	103 a vic
C1	pod 147	pod 800	105 a vic	pod 103	103 a vic
M1	pod 147	pod 800	pod 105	103 a vic	pod 103

Popisky grafu úrovně plemenných hodnot

Jednotlivé plemenné hodnoty jsou rozděleny do pásem na základě výpočtu kvantilu normálního rozložení, které udávají, jak si konkrétní jedinec stojí v porovnání s průměrem populace plemenných býčků odchovaných v období 2010 - 2015.

pásma	Pozice býka v rámci populace	zkratka	Popis údaje v grafu
10	býk patří hodnotou RPH do 10 % nejlepších býků v daném ukazateli	<i>RphT</i>	RPH pro přírůstek v testu
9	býk patří hodnotou RPH do 20 % nejlepších býků v daném ukazateli	<i>RphN</i>	RPH pro životní přírůstek
8	býk patří hodnotou RPH do 30 % nejlepších býků v daném ukazateli	<i>RpPP</i>	RPH pro přímý efekt porody
7	býk patří hodnotou RPH do 40 % nejlepších býků v daném ukazateli	<i>RpRU</i>	RPH pro přímý efekt růst
6	býk patří hodnotou RPH do 50 % nejlepších býků v daném ukazateli	<i>MatPP</i>	RPH pro maternální efekt porody
5	býk patří hodnotou RPH do průměru býků v daném ukazateli	<i>MatRU</i>	RPH pro maternální efekt růst
4	býk patří hodnotou RPH do 60 % nejlepších býků v daném ukazateli	<i>phTR</i>	RPH pro lineární hodnocení těl. rámec
3	býk patří hodnotou RPH do 70 % nejlepších býků v daném ukazateli	<i>phKT</i>	RPH pro lineární hodnocení kap. těla
2	býk patří hodnotou RPH do 80 % nejlepších býků v daném ukazateli	<i>phOS</i>	RPH pro lineární hodnocení osvalení
1	býk patří hodnotou RPH do 90 % nejlepších býků v daném ukazateli	<i>phUT</i>	RPH pro lineární hodnocení užit. typ

Hlavní selekční kritéria pro výběr do plemnitby na OPB a odchovu u chovatele

Hlavním selekčním kritériem bude pouze lineární hodnocení při základním výběru.

Důvody vyřazení před základním výběrem

- hodnocení tělesného rámce (1,2,3 body dle parametrů daného plemene)
- hodnocení bodů za hmotnost v 365 dnech (1,2,3 body dle parametrů daného plemene)
- nepředvedení býka k základnímu výběru na ohlávce nebo na vodící tyči
- na základě rozhodnutí majitele býka o jeho vyřazení
- zdravotní důvody (displazie varlat, apod.)

Důvody vyřazení při základním výběrem

- hodnocení délky těla (1,2,3 body dle parametrů daného plemene)
- hodnocení ukazatelů kapacity těla (1,2,3 body dle parametrů daného plemene)
- hodnocení ukazatelů osvalení (1,2,3 body dle parametrů daného plemene)
- hodnocení užitkové typu (1,2,3 body dle parametrů daného plemene)
- závažné vady exteriéru při základním výběru
- neodpovídající funkčnost končetin při základním výběru
- zdravotní důvody (displazie varlat, apod.)

Reklamační řád pro základní výběry býků

Majitel odchovávaného býčka má právo podat reklamaci proti rozhodnutí výběrové komise (ČSCHMS). Tato reklamační může mít písemnou nebo ústní formu. Po skončení základního výběru býků vyzve předseda výběrové komise k podání případných protestů (reklamací). Reklamační se podává nejpozději do 60-ti minut od výzvy předsedy výběrové komise. Reklamační se podává předsedovi výběrové komise. Jménem majitele býka může jednat také zástupce OPB. Po vznesení reklamační následuje nové předvedení býka. Reklamační je podmíněna složením nevratné kauce 1000 Kč, přičemž polovina z této částky je určena pro provozovatele OPB a polovina pro ČSCHMS. Tato kauce musí být složena okamžitě v hotovosti v době podání reklamační předsedovi výběrové komise.

V případě shodného verdiktu výběrové komise a majitele býka je platný tento shodný verdikt.

V případě neshody mezi verdiktem výběrové komise a majitelem býka bude proveden nový základní výběr. Provedení nového základního výběru je podmíněno složením kauce 5000 Kč za každého reklamovaného býka. Kauce se skládá na účet ČSCHMS nejpozději do 10-ti kalendářních dnů ode dne provedení základního výběru. V případě, že nebudou peníze připsány na účet v daném termínu, platí původní verdikt výběrové komise a reklamační se dále neřeší. Nový základní výběr se uskuteční do 30-ti dnů od sporného výběru na místě, kde byla podána reklamační, pokud se obě strany nedohodnou jinak. Většinové složení komise nesmí být totožné se složením komise, která vynesla sporný verdikt. O složení komise rozhoduje ČSCHMS po dohodě s příslušným chovatelským klubem a Radou PK daného plemene. O závěru nového základního výběru je sepsán nový výběrový protokol. Proti tomuto rozhodnutí se již nelze dále odvolat. V případě, že je potvrzeno původní rozhodnutí výběrové komise, propadá kauce ve prospěch ČSCHMS, v opačném případě se vrací majiteli býka do 10-ti kalendářních dnů od provedení nového základního výběru. Náklady spojené s novým základním výběrem nese strana, která při svém rozhodnutí či jednání nebyla v právu.

V každém případě se o reklamaci vede písemný zápis. Rozhodnutí výběrové komise se váže ke konkrétnímu zvířeti v konkrétním čase a není možno se na něj odvolávat v případných následných sporech. Schváleno výborem ČSCHMS dne 21.3.2006 v Hradištku pod Medníkem, změny schváleny VČS dne 6.9.2007.



Sekretariát: ČSCHMS Praha Těšnov 17 11705 Praha 1 Mobil : +420 724 007 860 Telefon : +420 221 812 865 E-mail : info@cschms.cz	Ředitel PK <i>Kopecký Jan</i> Osík 201 569 67 Osík u Litomyšle Mobil : +420 724 007 862 Telefon : +420 461 612 809 E-mail : kopecky@cschms.cz	Adresa PK <i>Stará Anna</i> Osvoboditelů 35/9 410 02 Lovosice Mobil : +420 724 073 641 E-mail : stara@cschms.cz
---	--	---

Číslo : 898715 031 CZ AMANT PRIMA AGRI Číslo katalogu 1
 Dat.nar. : 25.04.2014 Plemeno : T100 Charolais
 Chovatel : PRIMA AGRI PT a.s.
 Majitel : PRIMA AGRI PT a.s.

OOO ZCH 806 HABIT 7992101442
 OO ZTI 240 POPULAIR 7121319473
 MOO 7193114856 FR JUSTICE 7193114856

OTEC ZTP 549 BOVET SMITH ET 069000591908053
 OMO ZCH 449 LAUREL 7195122401
 MO 146606 511 CZ LUNA BOVET 069000146606511
 MMO 116979 511 CZ INGRID BOVET 069511116979

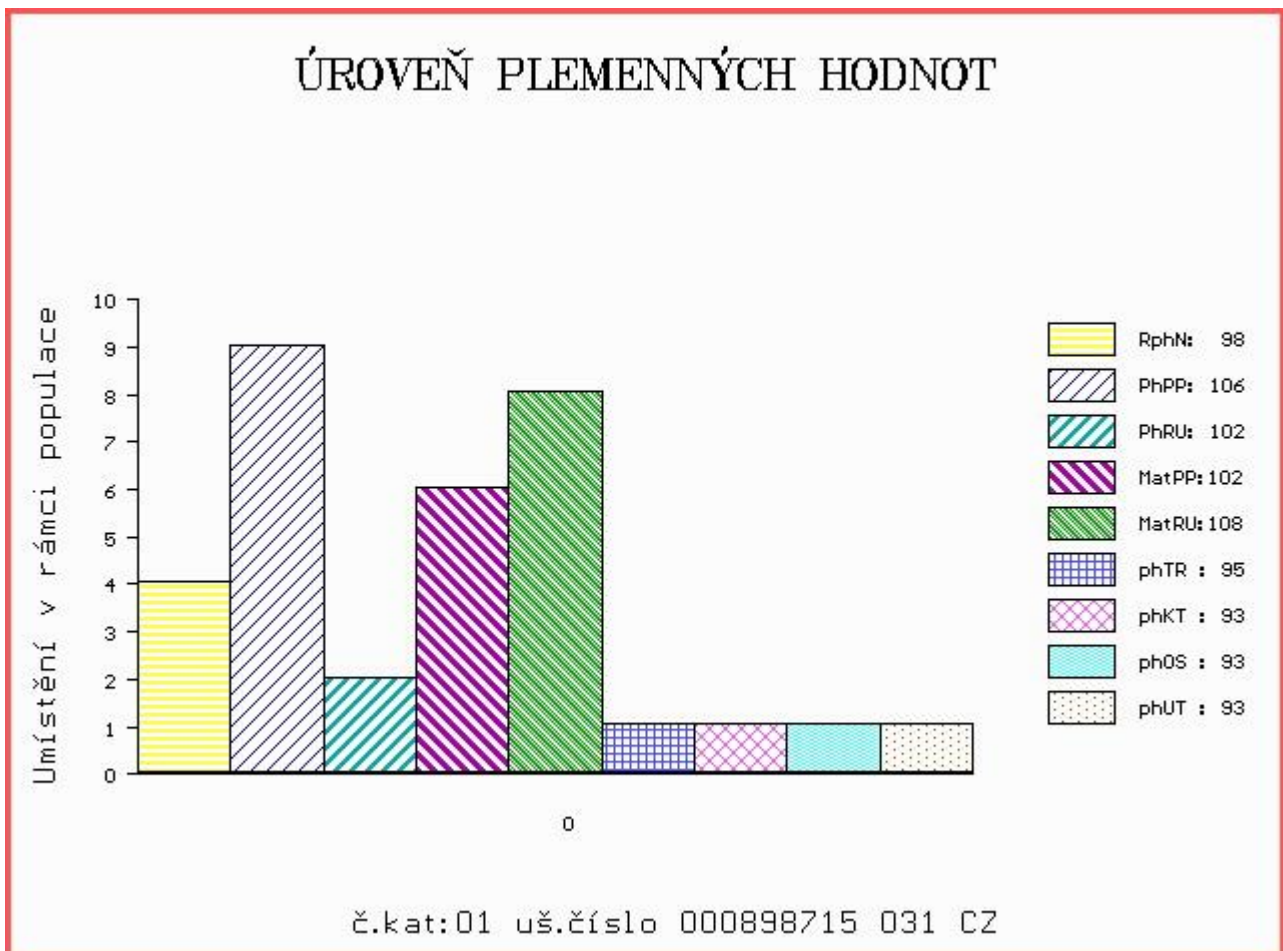
OOM 265 187 INDICE 5893113049
 OM ZCH 517 NELSON 0397108304
 MOM 389109544 FR ETOILE 0389109544

MATKA 116175 506 CZ 029000116175506
 OMM ZCH 164 VIF RR5 8584104368
 MM 65503 546 CZ 029546065503
 MMM 55530 546 CZ 193/8 02 450

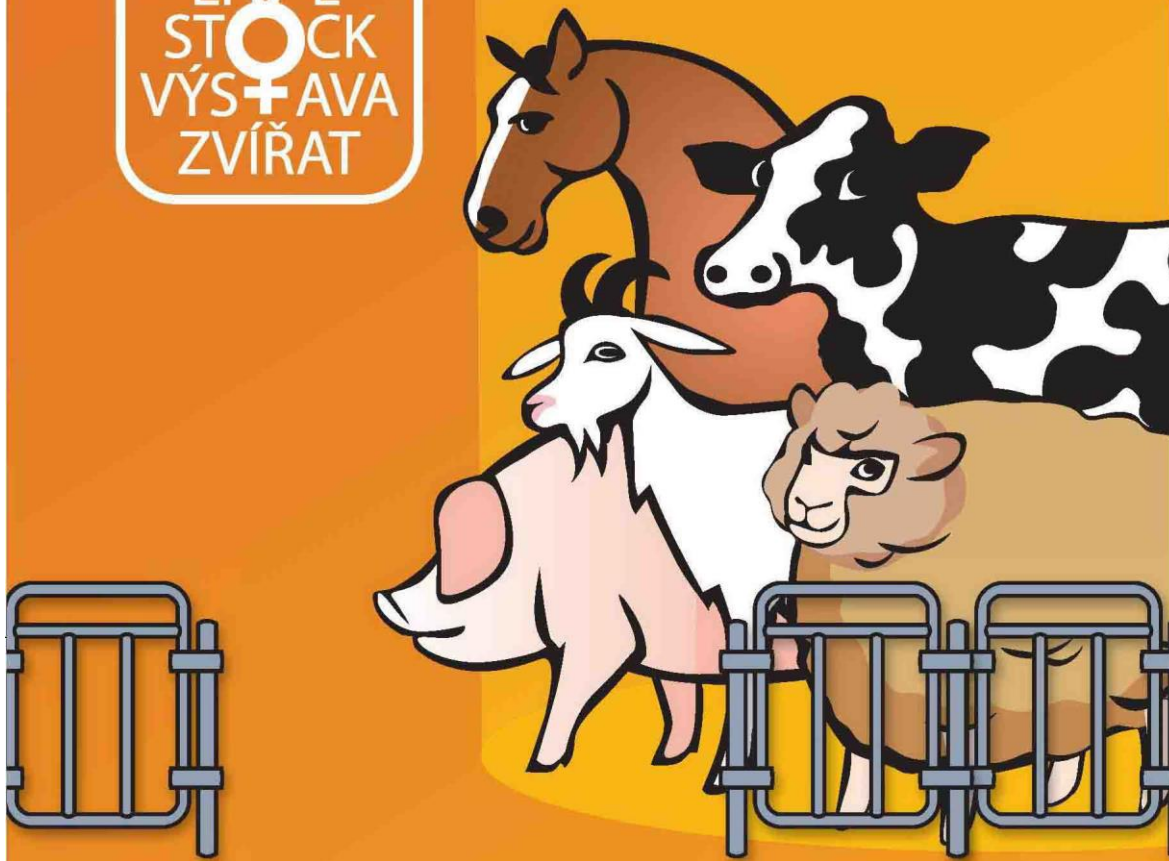
Vl.užit:nar: 44 kg ve 120d: 187 kg ve 210d: 292 kg v 365d: 526 kg / kříž: 131 cm
 Přírustek od narození: 1372 g / 98 šourek 39 cm
 Věk při ZV 432 dní aktuálně k 25.05.15 hmotnost: 586 kg výška v kříži: 136 cm

PLEMENNÉ HODNOTY										LINEARNÍ HODNOCENÍ								
	pp	ru	pp	ru	TR	KT	OS	UT		Hmot	kříž	TR	KT	OS	UT	CE		
BÝK	PE	106	102	ME	102	108	95	93	93	93								
MATKA	PE	103	95	ME	103	101	85	89	91	88	1020	/	153	27	22	22	8	79
OTEC	PE	105	116	ME	102	111	105	97	95	98	650	/	141	22	14	14	4	54

HODNOCEN: TR 7 / / 8 KT / / OS / / UT Výsledek:



LIVE
STOCK
VÝSTAVA
ZVÍŘAT



**NÁRODNÍ VÝSTAVA HOSPODÁŘSKÝCH
ZVÍŘAT A ZEMĚDĚLSKÉ TECHNIKY**
25.–28.6.2015 BRNO – VÝSTAVIŠTĚ

Souběžně konané akce:



PROPET

www.vystavazvirat.cz



Central
European
Exhibition
Centre

BVV



Veletrhy
Brno