

KATALOG ZÁKLADNÍHO VÝBĚRU

dne 19.6.2015

Lepša Vladimír, Pěčín

začátek cca 13,00 hod.

Č.k.	Číslo býčka	OTEC st.reg.	DATUM NAROZENÍ	PLEM	HM. kg	KŘ. cm	Přír.od g	nar. RPH	CHOVATEL	
1	894282	031 CZ	ZAI 034	22.04.14	G100	708	142	1706 g	110	Lepša Vladimír, Pěčín
2	894283	031 CZ	ZAI 034	23.04.14	G100	508	132	1206 g	104	Lepša Vladimír, Pěčín
3	894284	031 CZ	ZAI 034	27.04.14	G100	716	147	1748 g	113	Lepša Vladimír, Pěčín
4	894285	031 CZ	ZAI 034	28.04.14	G100	610	136	1479 g	121	Lepša Vladimír, Pěčín
5	894286	031 CZ	ZAI 034	28.04.14	G100	508	131	1219 g	93	Lepša Vladimír, Pěčín
6	894289	031 CZ	ZAA 572	30.04.14	G100	600	138	1466 g	110	Lepša Vladimír, Pěčín
7	894290	031 CZ	ZAA 679	09.05.14	G100	654	136	1642 g	115	Lepša Vladimír, Pěčín
8	894291	031 CZ	ZAA 679	23.05.14	G100	534	132	1372 g	106	Lepša Vladimír, Pěčín
9	894292	031 CZ	ZAA 679	25.05.14	G100	594	143	1551 g	120	Lepša Vladimír, Pěčín
10	894296	031 CZ	ZSI 988	14.06.14	S100	516	137	1402 g	97	Lepša Vladimír, Pěčín

Plemenné hodnoty uvedené v katalogu jsou spočítány k 31.3.2015



Sekretariát: ČSCHMS Praha Těšnov 17 11705 Praha 1 Mobil : +420 724 007 860 Telefon : +420 221 812 865 E-mail : info@cschms.cz	Ředitel PK <i>Kopecký Jan</i> Osík 201 569 67 Osík u Litomyšle Mobil : +420 724 007 862 Telefon : +420 461 612 809 E-mail : kopecky@cschms.cz	Adresa PK <i>Stará Anna</i> Osvoboditelů 35/9 410 02 Lovosice Mobil : +420 724 073 641 E-mail : stara@cschms.cz
-----------------------------------------------------------------------------------------------------------------------------------------------------------------------------------------	------------------------------------------------------------------------------------------------------------------------------------------------------------------------------------------------------------	-------------------------------------------------------------------------------------------------------------------------------------------------------------------------

<i>Den</i>	<i>Datum</i>	<i>Začátek *</i>	<i>OPB , chovatel</i>	<i>Ks</i>	<i>Plemena</i>	<i>Dražba</i>
Pondělí	15.6.2015	9,00	<i>OPB Kundratice</i>	10	AA,CH,LI,MS	<i>hodinu po skončení ZV</i>
		11,00	<i>Zatloukal Jan, Velké Dvorce</i>	7	CH,MS	x
		13,30	<i>Chlupáčková Hana, Ing., Ležnice</i>	3	MS	x
		14,00	<i>Bartoň František, Ležnice</i>	2	MS	x
		16,00	<i>Černý Josef Ing., Raková</i>	1	CH	x
		17,00	<i>Nováková Hana, Sírá</i>	2	CH	x
Úterý	16.6.2015	9,00	<i>OPB Osík</i>	42	AA,BA,HE,CH,LI,MS	<i>hodinu po skončení ZV</i>
		16,00	<i>Mimra Pavel, Mgr., Slatina</i>	2	MS	x
		17,00	<i>Novotný Martin, Doly</i>	1	LI	x
Středa	17.6.2015	9,00	<i>OPB Benešov</i>	44	AA,BA,CH,LI,MS,PI	<i>hodinu po skončení ZV</i>
		16,00	<i>Kaletová Dana, Karpentná</i>	1	MS	x
		17,00	<i>VFU Brno ŠZP Nový Jičín</i>	5	LI	x
		18,00	<i>Ševčík Jiří, Jerlochovice</i>	3	MS	x
		18,30	<i>Družstvo Velký Újezd</i>	1	CH	x
Čtvrtek	18.6.2015	9,00	<i>OPB Cunkov</i>	56	AA,BA,HE,CH,LI,MS,PP	<i>hodinu po skončení ZV</i>
		13,00	<i>Farma Kozák, s.r.o.</i>	1	BA	x
		16,00	<i>Bursík Lubor., Křenovičky</i>	2	CH	x
		17,00	<i>Bouda Petr ing., Voděrádky</i>	1	CH	x
		18,00	<i>Převrátil Jiří, Ing., Vacíkov</i>	1	CH	x
Pátek	19.6.2015	9,00	<i>ZD Brloh</i>	23	AA	x
		12,00	<i>Vondrušková Věra, Protivec</i>	1	SA	x
		13,00	<i>Lepša Vladimír, Pěčín</i>	10	AA,MS	x
		15,00	<i>Farka Martin, Todně</i>	3	LI	x
		17,00	<i>Opekar Jan, Chodeč</i>	3	AA	x
Sobota	20.6.2015	9,00	<i>Hatlák Vlastimil, Meziboří</i>	1	CH	x
		10,00	<i>Statek Mitrov, a.s.</i>	4	AA	x
		12,00	<i>Jaroš Zdeněk, Rosička</i>	1	PI	x
		13,00	<i>Hrtús Miroslav, Mírovka</i>	2	BA	x
		13,30	<i>ZD Pozovice</i>	3	CH	x
		16,30	<i>Dvořák Josef, ing., Telecí</i>	2	AA	x
Neděle	21.6.2015	9,00	<i>Zemědělská a.s. Výšina</i>	1	LI	x
		10,30	<i>Lainka Bernard, SZ, farma Zdoňov</i>	1	MS	x
		13,30	<i>Farma Kaliště s.r.o. Č.Libchavy</i>	8	LI	x
		16,00	<i>Fišar Filip, Lhotka</i>	1	LI	x
Pondělí	22.6.2015	9,00	<i>Liponova a.s., Lipoltice</i>	2	CH	x
		12,00	<i>Montážně obchodní firma s.r.o., B.Mlýn</i>	13	LI,UU,PP	x
		15,00	<i>Rozsévač Oldřich, Chýst'</i>	1	BM	x
Úterý	23.6.2015	13,00	<i>Dolňácko a.s.Hluk</i>	2	BA	x
24.6. - 28.6.2015		Národní výstava hospodářských zvířat Brno 205				
Úterý	30.6.2015	9,00	<i>Marek Petr, Častonín</i>	2	GS	x
		10,00	<i>Habr František ml., SZ, Báňovice</i>	3	MS	x
		11,00	<i>Týma Oldřich, Ing., Dolní Němčice</i>	1	AA	x
		12,00	<i>Klusáček Stanislav, Suchdol nad Lužnicí</i>	1	LI	x
		13,00	<i>Tájek Jaroslav, Zvíkov</i>	3	CH	x
		14,00	<i>Farma Besednice s.r.o.</i>	4	LI	x
		16,00	<i>IMOPA, a.s.Olbramovice</i>	2	BA,PP	x

<i>Den</i>	<i>Datum</i>	<i>Začátek *</i>	<i>OPB , chovatel</i>	<i>Ks</i>	<i>Plemena</i>	<i>Dražba</i>
Středa	1.7.2015	9,00	<i>PRIMA AGRIPPT a.s.</i>	1	CH	x
		9,30	<i>Hodina František, Ing., Záblatí</i>	3	MS, LI	x
		10,30	<i>Černěveský Háj s.r.o.</i>	3	LI	x
		12,00	<i>Maletická farma s.r.o.</i>	5	CH, LI	x
		14,00	<i>Diviš Miroslav, Láz</i>	4	MS, LI	x
Úterý	7.7.2015	9,00	<i>ZD Agroholding Bernartice</i>	3	PI	x
Středa	8.7.2015	9,00	<i>Měcholupská zemědělská a.s.</i>	5	CH, MS	x
		10,00	<i>Nejdl Martin, Kvaslice</i>	4	AA	x
		11,30	<i>Kubík Dušan, Třebčice</i>	1	HE	x
		14,00	<i>Karpenková Natalija, Dubský Mlýn</i>	5	BA	x
		16,00	<i>Dvorská Pavlína, Teplá</i>	1	CH	x
		17,00	<i>Vaňousek Vladimír, farma Javorná</i>	1	SA	x
		18,00	<i>Sůra Richard, Rájov</i>	2	SA	x
Čtvrtek	9.7.2015	9,00	<i>Nečtinská zemědělská a.s.</i>	3	LI	x
		11,00	<i>Zemědělská společnost Blšany</i>	2	MS	x
		13,00	<i>Družstvo vlastníků Libeň - Vtelno</i>	1	CH	x
		14,00	<i>Šťastný Antonín, SZ, Vědllice</i>	14	BA	x
		17,00	<i>Šimáček Luděk, Radčice</i>	3	GS	x
		18,00	<i>Hodbod' Gustav, Libštát</i>	1	GS	x



Vysvětlivky ke zkratkám ve jménech v katalogu :

ET	- býček narozen po embryotrasferu
RED	- zbarvení red angus
P,V	- bezrohý / volný roh - heterozygot (MS,CH,LI,BA)
PP	- bezrohý – homozygot stanoven testem DNA (MS,CH,LI,BA)
R	- rohatý (MS)
+/+	- homozygot s alelami způsobujícími běžné osvalení (GS)
+ /MH	- heterozygot s jednou alelou podmiňující dvojí osvalení (GS)
MH/MH	- homozygot - obě alely podmiňující dvojí osvalení (GS – oddíl „B“ PK)

U matek plemene BA

Třída	Výška kříž (cm)	Hmotnost (kg)	RPH přímý efekt	RPH mat. efekt	RPH osvalení
SE	147 a více	800 a více	105 a vic	103 a vic	103 a vic
EC	147 a více	800 a více	105 a vic	pod 103	103 a vic
EM	147 a více	800 a více	pod 105	103 a vic	pod 103
CM	pod 147	pod 800	105 a vic	103 a vic	103 a vic
C1	pod 147	pod 800	105 a vic	pod 103	103 a vic
M1	pod 147	pod 800	pod 105	103 a vic	pod 103

Popisky grafu úrovně plemenných hodnot

Jednotlivé plemenné hodnoty jsou rozděleny do pásem na základě výpočtu kvantilu normálního rozložení, které udávají, jak si konkrétní jedinec stojí v porovnání s průměrem populace plemenných býčků odchovaných v období 2010 - 2015.

pásma	Pozice býka v rámci populace	zkratka	Popis údaje v grafu
10	býk patří hodnotou RPH do 10 % nejlepších býků v daném ukazateli	<i>RphT</i>	RPH pro přírůstek v testu
9	býk patří hodnotou RPH do 20 % nejlepších býků v daném ukazateli	<i>RphN</i>	RPH pro životní přírůstek
8	býk patří hodnotou RPH do 30 % nejlepších býků v daném ukazateli	<i>RpPP</i>	RPH pro přímý efekt porody
7	býk patří hodnotou RPH do 40 % nejlepších býků v daném ukazateli	<i>RpRU</i>	RPH pro přímý efekt růst
6	býk patří hodnotou RPH do 50 % nejlepších býků v daném ukazateli	<i>MatPP</i>	RPH pro maternální efekt porody
5	býk patří hodnotou RPH do průměru býků v daném ukazateli	<i>MatRU</i>	RPH pro maternální efekt růst
4	býk patří hodnotou RPH do 60 % nejlepších býků v daném ukazateli	<i>phTR</i>	RPH pro lineární hodnocení těl. rámce
3	býk patří hodnotou RPH do 70 % nejlepších býků v daném ukazateli	<i>phKT</i>	RPH pro lineární hodnocení kap. těla
2	býk patří hodnotou RPH do 80 % nejlepších býků v daném ukazateli	<i>phOS</i>	RPH pro lineární hodnocení osvalení
1	býk patří hodnotou RPH do 90 % nejlepších býků v daném ukazateli	<i>phUT</i>	RPH pro lineární hodnocení užit. typ

Hlavní selekční kritéria pro výběr do plemnitby na OPB a odchovu u chovatele

Hlavním selekčním kritériem bude pouze lineární hodnocení při základním výběru.

Důvody vyřazení před základním výběrem

- hodnocení tělesného rámce (1,2,3 body dle parametrů daného plemene)
- hodnocení bodů za hmotnost v 365 dnech (1,2,3 body dle parametrů daného plemene)
- nepředvedení býka k základnímu výběru na ohlávce nebo na vodící tyči
- na základě rozhodnutí majitele býka o jeho vyřazení
- zdravotní důvody (displazie varlat, apod.)

Důvody vyřazení při základním výběrem

- hodnocení délky těla (1,2,3 body dle parametrů daného plemene)
- hodnocení ukazatelů kapacity těla (1,2,3 body dle parametrů daného plemene)
- hodnocení ukazatelů osvalení (1,2,3 body dle parametrů daného plemene)
- hodnocení užitkové typu (1,2,3 body dle parametrů daného plemene)
- závažné vady exteriéru při základním výběru
- neodpovídající funkčnost končetin při základním výběru
- zdravotní důvody (displazie varlat, apod.)

Reklamační řád pro základní výběry býků

Majitel odchovávaného býčka má právo podat reklamaci proti rozhodnutí výběrové komise (ČSCHMS). Tato reklamační může mít písemnou nebo ústní formu. Po skončení základního výběru býků vyzve předseda výběrové komise k podání případných protestů (reklamací). Reklamační se podává nejpozději do 60-ti minut od výzvy předsedy výběrové komise. Reklamační se podává předsedovi výběrové komise. Jménem majitele býka může jednat také zástupce OPB. Po vznesení reklamační následuje nové předvedení býka. Reklamační je podmíněna složením nevratné kauce 1000 Kč, přičemž polovina z této částky je určena pro provozovatele OPB a polovina pro ČSCHMS. Tato kauce musí být složena okamžitě v hotovosti v době podání reklamační předsedovi výběrové komise.

V případě shodného verdiktu výběrové komise a majitele býka je platný tento shodný verdikt.

V případě neshody mezi verdiktem výběrové komise a majitelem býka bude proveden nový základní výběr. Provedení nového základního výběru je podmíněno složením kauce 5000 Kč za každého reklamovaného býka. Kauce se skládá na účet ČSCHMS nejpozději do 10-ti kalendářních dnů ode dne provedení základního výběru. V případě, že nebudou peníze připsány na účet v daném termínu, platí původní verdikt výběrové komise a reklamační se dále neřeší. Nový základní výběr se uskuteční do 30-ti dnů od sporného výběru na místě, kde byla podána reklamační, pokud se obě strany nedohodnou jinak. Většinové složení komise nesmí být totožné se složením komise, která vynesla sporný verdikt. O složení komise rozhoduje ČSCHMS po dohodě s příslušným chovatelským klubem a Radou PK daného plemene. O závěru nového základního výběru je sepsán nový výběrový protokol. Proti tomuto rozhodnutí se již nelze dále odvolat. V případě, že je potvrzeno původní rozhodnutí výběrové komise, propadá kauce ve prospěch ČSCHMS, v opačném případě se vrací majiteli býka do 10-ti kalendářních dnů od provedení nového základního výběru. Náklady spojené s novým základním výběrem nese strana, která při svém rozhodnutí či jednání nebyla v právu.

V každém případě se o reklamaci vede písemný zápis. Rozhodnutí výběrové komise se váže ke konkrétnímu zvířeti v konkrétním čase a není možno se na něj odvolávat v případných následných sporech. Schváleno výborem ČSCHMS dne 21.3.2006 v Hradištku pod Medníkem, změny schváleny VČS dne 6.9.2007.



Sekretariát: ČSCHMS Praha Těšnov 17 11705 Praha 1 Mobil : +420 724 007 860 Telefon : +420 221 812 865 E-mail : info@cschms.cz	Ředitel PK <i>Kopecký Jan</i> Osík 201 569 67 Osík u Litomyšle Mobil : +420 724 007 862 Telefon : +420 461 612 809 E-mail : kopeccky@cschms.cz	Adresa PK <i>Stará Anna</i> Osvoboditelů 35/9 410 02 Lovosice Mobil : +420 724 073 641 E-mail : stara@cschms.cz
-----------------------------------------------------------------------------------------------------------------------------------------------------------------------------------------	--------------------------------------------------------------------------------------------------------------------------------------------------------------------------------------------------------------	-------------------------------------------------------------------------------------------------------------------------------------------------------------------------

Číslo : **894282 031 CZ ANTICOL Z PĚČÍNA** Číslo katalogu 1
 Dat.nar. : 22.04.2014 Plemeno : G100 Aberdeen Angus
 Chovatel : Lepša Vladimír, Pěčín
 Majitel : Lepša Vladimír, Pěčín

OOO 265 400 RED BHC STRYKER 778117
 OO ZAA 572 RED RIIS STRYKER 394 ET 85569-00394
 MOO 833006 CA RED FINE LINE CONTENDER 54E 833006

OTEC ZAI 034 VERDI RED Z PĚČÍNA 268000788146031
 OMO AAP 709 PLAYBOY RED Z PĚČÍNA 268000553671031
 MO 336662 931 CZ RED 268000336662931
 MMO 48804 931 CZ MÁJA RED Z PĚČÍNA 268000048804931

OOM 265 409 LCHMN ON TARGET 1016E 492433
 OM ZAA 334 LCHMN SHARPSHOOTER 1369 29AR0172
 MOM 404500 CA LEACHMAN DINA C1001 404500

MATKA 251468 931 CZ PANDA Z PĚČÍNA 268000251468931
 OMM ZAA 289 HANIBAL ET 119117005702
 MM 132581 201 CZ KARLIČKA Z PĚČÍNA 268000132581201
 MMM 2693 117 CZ ISLA BANK ROSETTE 39D 793314

Vl.užit:nar: **36** kg ve 120d: **259** kg ve 210d: **379** kg v 365d: **653** kg / kříž: **142** cm
 Přírustek od narození: **1706 g / 110** šourek **39** cm
 Věk při ZV **423** dní aktuálně k 21.05.15 hmotnost: **708** kg výška v kříži: **142** cm

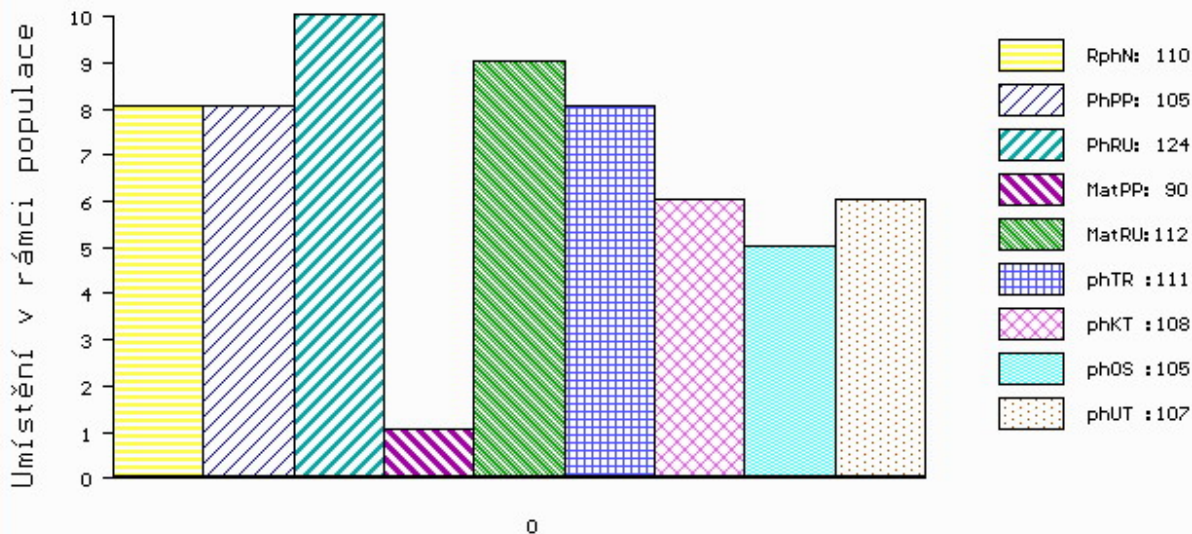
PLEMENNÉ HODNOTY

LINEARNÍ HODNOCENÍ

	pp	ru	ME	pp	ru	TR	KT	OS	UT	Hmot	kříž	TR	KT	OS	UT	CE	
BÝK	PE	105	124	ME	90	112	111	108	105	107							
MATKA	PE	107	110	ME	91	115	100	101	102	101	694 /	140	27	21	22	7	77
OTEC	PE	107	115	ME	91	112	107	104	102	103	662 /	138	26	20	19	7	72

HODNOCEN: TR 10 / /10 KT / / OS / / UT Výsledek:

ÚROVEŇ PLEMENNÝCH HODNOT



č.kat:01 uš.číslo 000894282 031 CZ

Číslo : **894283 031 CZ ALBION Z PĚČÍNA** Číslo katalogu 2
 Dat.nar. : 23.04.2014 Plemeno : G100 Aberdeen Angus
 Chovatel : Lepša Vladimír, Pěčín
 Majitel : Lepša Vladimír, Pěčín

OOO 265 400 RED BHC STRYKER 778117
 OO ZAA 572 RED RIIS STRYKER 394 ET 85569-00394
 MOO 833006 CA RED FINE LINE CONTENDER 54E 833006

Otec ZAI 034 VERDI RED Z PĚČÍNA 268000788146031
 OMO AAP 709 PLAYBOY RED Z PĚČÍNA 268000553671031
 MO 336662 931 CZ RED 268000336662931
 MMO 48804 931 CZ MÁJA RED Z PĚČÍNA 268000048804931

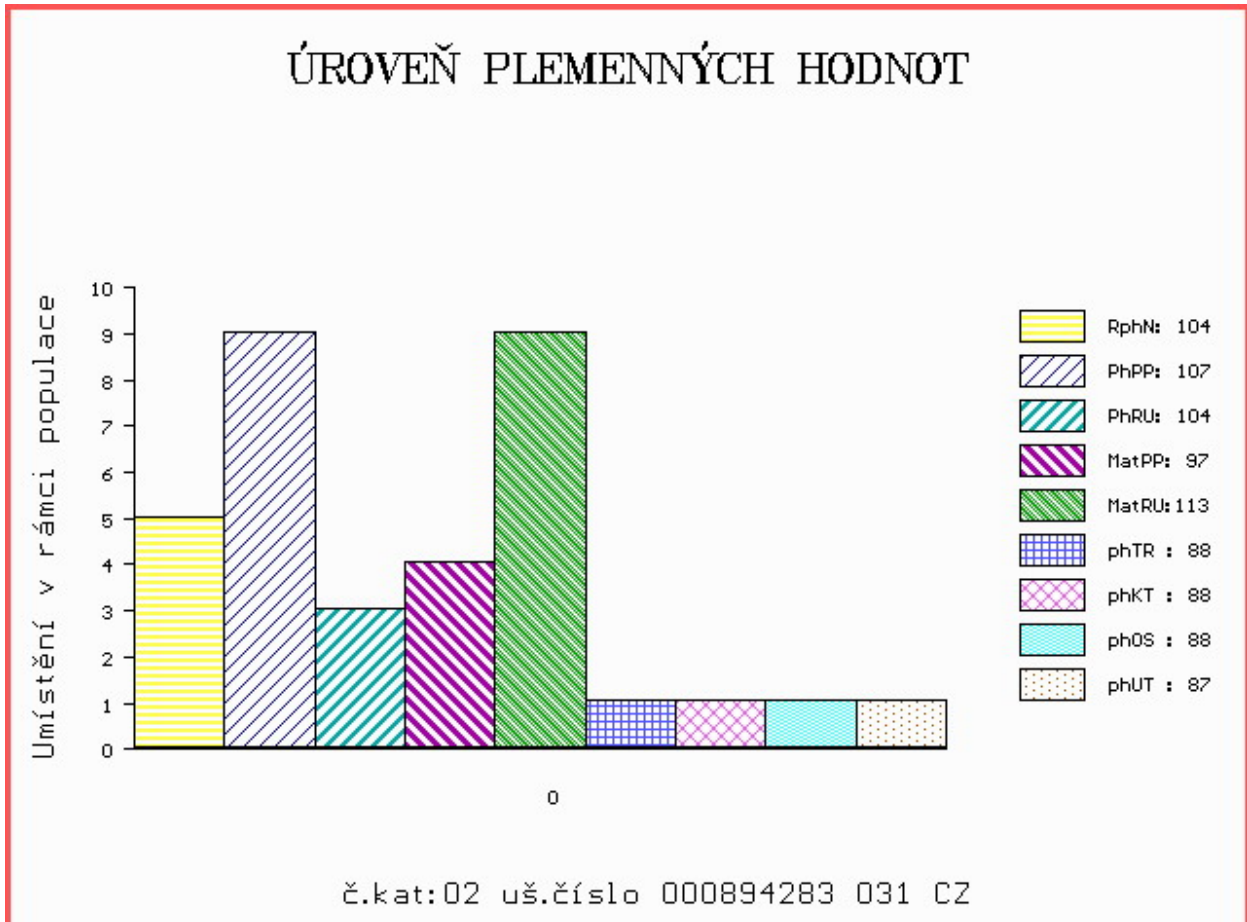
OOM 267 466 RED BLAZE V415 878073
 OM ZAA 514 RED T-K BLAZER 4L 1080182
 MOM 877043 CA RED T-K ANNA 17F 877043

Matka 291963 931 CZ PENTA Z PĚČÍNA 268000291963931
 OMM ZAA 252 BON VIEW PARAGON 2108 US 11104386
 MM 120851 201 CZ 236201120851
 MMM 2594 117 CZ MEWIL TILDA 34F 045117002594

Vl.užit:nar: 34 kg ve 120d: 199 kg ve 210d: 293 kg v 365d: 474 kg / kříž: 132 cm
 Přírustek od narození: 1206 g / 104 šourek 37 cm
 Věk při ZV 422 dní aktuálně k 21.05.15 hmotnost: 508 kg výška v kříži: 132 cm

PLEMENNÉ HODNOTY								LINEARNÍ HODNOCENÍ									
	pp	ru	pp	ru	TR	KT	OS	UT	Hmot	kříž	TR	KT	OS	UT	CE		
BÝK	PE	107	104	ME	97	113	88	88	88	87							
MATKA	PE	100	108	ME	105	107	92	90	89	89	642	140	22	19	17	6	64
Otec	PE	107	115	ME	91	112	107	104	102	103	662	138	26	20	19	7	72

HODNOCEN: TR 5 / / 6 KT / / OS / / UT Výsledek:



Číslo : **894284 031 CZ ADAGIO RED Z PĚČÍNA** Číslo katalogu 3
 Dat.nar. : 27.04.2014 Plemeno : G100 Aberdeen Angus
 Chovatel : Lepša Vladimír, Pěčín
 Majitel : Lepša Vladimír, Pěčín

OOO 265 400 RED BHC STRYKER 778117
 OO ZAA 572 RED RIIS STRYKER 394 ET 85569-00394
 MOO 833006 CA RED FINE LINE CONTENDER 54E 833006

Otec ZAI 034 VERDI RED Z PĚČÍNA 268000788146031
 OMO AAP 709 PLAYBOY RED Z PĚČÍNA 268000553671031
 MO 336662 931 CZ RED 268000336662931
 MMO 48804 931 CZ MÁJA RED Z PĚČÍNA 268000048804931

OOM ZAA 334 LCHMN SHARPSHOOTER 1369 29AR0172
 OM AAP 709 PLAYBOY RED Z PĚČÍNA 268000553671031
 MOM 48810 931 CZ MADLA Z PĚČÍNA 268000048810931

Matka 336656 931 CZ SIMONA RED Z PĚČÍNA 268000336656931
 OMM ZAA 336 RED NORTHLINE LIKE A ROCK 1F 870563
 MM 48808 931 CZ MIRKA RED Z PĚČÍNA 268000048808931
 MMM 132578 201 CZ 268000132578201

Vl.užit:nar: 36 kg ve 120d: 250 kg ve 210d: 357 kg v 365d: 665 kg / kříž: 147 cm
 Přírustek od narození: 1748 g / 113 šourek 39 cm
 Věk při ZV 418 dní aktuálně k 21.05.15 hmotnost: 716 kg výška v kříži: 147 cm

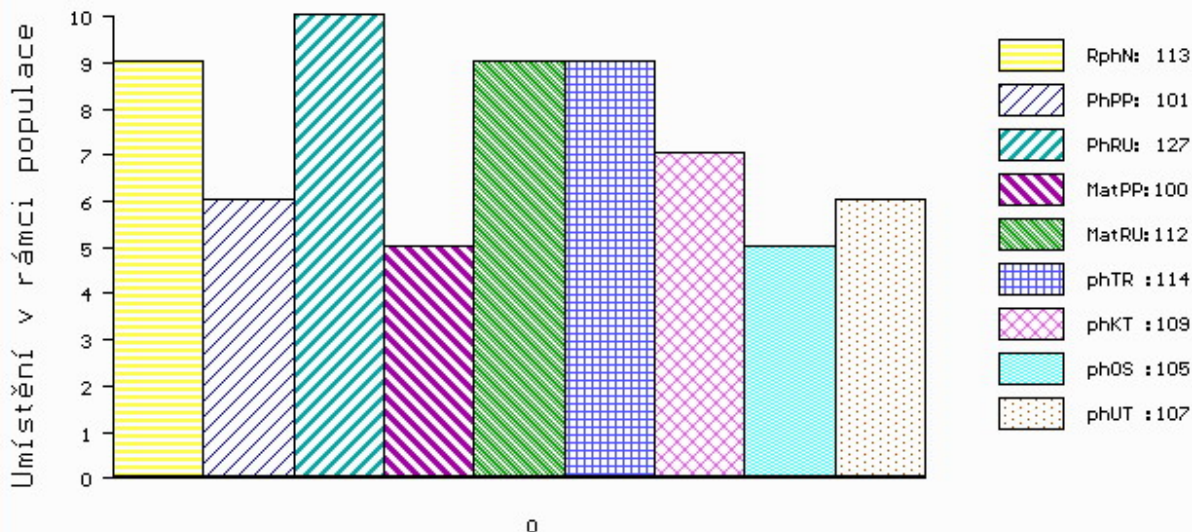
PLEMENNÉ HODNOTY

LINEARNÍ HODNOCENÍ

	pp	ru	pp	ru	TR	KT	OS	UT	Hmot	kříž	TR	KT	OS	UT	CE		
BÝK	PE	101	127	ME	100	112	114	109	105	107							
MATKA	PE	98	128	ME	107	113	110	108	106	107	658	140	26	20	19	7	72
Otec	PE	107	115	ME	91	112	107	104	102	103	662	138	26	20	19	7	72

HODNOCEN: TR 10 / /10 KT / / OS / / UT Výsledek:

ÚROVEŇ PLEMENNÝCH HODNOT



č.kat:03 uš.číslo 000894284 031 CZ

Číslo : **894285 031 CZ AVOMET RED Z PĚČÍNA** Číslo katalogu 4
 Dat.nar. : 28.04.2014 Plemeno : G100 Aberdeen Angus
 Chovatel : Lepša Vladimír, Pěčín
 Majitel : Lepša Vladimír, Pěčín

OOO 265 400 RED BHC STRYKER 778117
 OO ZAA 572 RED RIIS STRYKER 394 ET 85569-00394
 MOO 833006 CA RED FINE LINE CONTENDER 54E 833006

OTEC ZAI 034 VERDI RED Z PĚČÍNA 268000788146031
 OMO AAP 709 PLAYBOY RED Z PĚČÍNA 268000553671031
 MO 336662 931 CZ RED 268000336662931
 MMO 48804 931 CZ MÁJA RED Z PĚČÍNA 268000048804931

OOM ZAA 334 LCHMN SHARPSHOOTER 1369 29AR0172
 OM AAP 709 PLAYBOY RED Z PĚČÍNA 268000553671031
 MOM 48810 931 CZ MADLA Z PĚČÍNA 268000048810931

MATKA 479951 931 CZ 268000479951931
 OMM ZAA 572 RED RIIS STRYKER 394 ET 85569-00394
 MM 375759 931 CZ 268000375759931
 MMM 197961 931 CZ 268000197961931

Vl.užit:nar: **36** kg ve 120d: **219** kg ve 210d: **342** kg v 365d: **575** kg / kříž: **136** cm
 Přírustek od narození: **1479 g / 121** šourek **38** cm
 Věk při ZV **417** dní aktuálně k 21.05.15 hmotnost: **610** kg výška v kříži: **136** cm

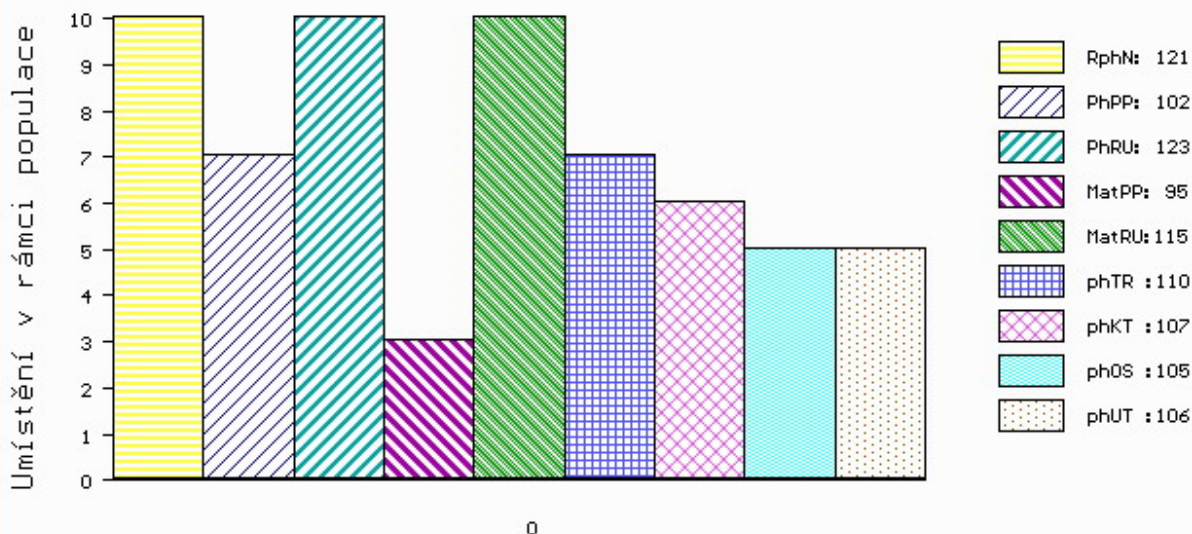
PLEMENNÉ HODNOTY

LINEARNÍ HODNOCENÍ

	pp	ru	ME	pp	ru	TR	KT	OS	UT	Hmot	kříž	TR	KT	OS	UT	CE	
BÝK	PE	102	123	ME	95	115	110	107	105	106							
MATKA	PE	98	128	ME	99	116	113	106	103	105	628	140	25	20	17	6	68
OTEC	PE	107	115	ME	91	112	107	104	102	103	662	138	26	20	19	7	72

HODNOCEN: TR 7 / /10 KT / / OS / / UT Výsledek:

ÚROVEŇ PLEMENNÝCH HODNOT



č.kat:04 uš.číslo 000894285 031 CZ

Číslo : **894286 031 CZ AURUM RED Z PĚČÍNA** Číslo katalogu 5
 Dat.nar. : 28.04.2014 Plemeno : G100 Aberdeen Angus
 Chovatel : Lepša Vladimír, Pěčín
 Majitel : Lepša Vladimír, Pěčín

OOO 265 400 RED BHC STRYKER 778117
 OO ZAA 572 RED RIIS STRYKER 394 ET 85569-00394
 MOO 833006 CA RED FINE LINE CONTENDER 54E 833006

OTEC ZAI 034 VERDI RED Z PĚČÍNA 268000788146031
 OMO AAP 709 PLAYBOY RED Z PĚČÍNA 268000553671031
 MO 336662 931 CZ RED 268000336662931
 MMO 48804 931 CZ MÁJA RED Z PĚČÍNA 268000048804931

OOM 269 371 KJM CITATION 21K 132566
 OM ZAA 166 KJM SOMETHING SPECIAL 286473
 MOM 132557 US KJM STRECH BEAUTY 132557

MATKA 48803 931 CZ RED 268000048803931
 OMM 266 378 RED CREECH 15C 776939
 MM 2684 117 CZ RED SILVERVIEW 45 STORMY 506E 840667
 MMM 631202 CA RED SILVERVIEW STORMY 19U 631202

Vl.užit:nar: 35 kg ve 120d: 182 kg ve 210d: 283 kg v 365d: 479 kg / kříž: 131 cm
 Přírustek od narození: 1219 g / 93 šourek 39 cm
 Věk při ZV 417 dní aktuálně k 21.05.15 hmotnost: 508 kg výška v kříži: 131 cm

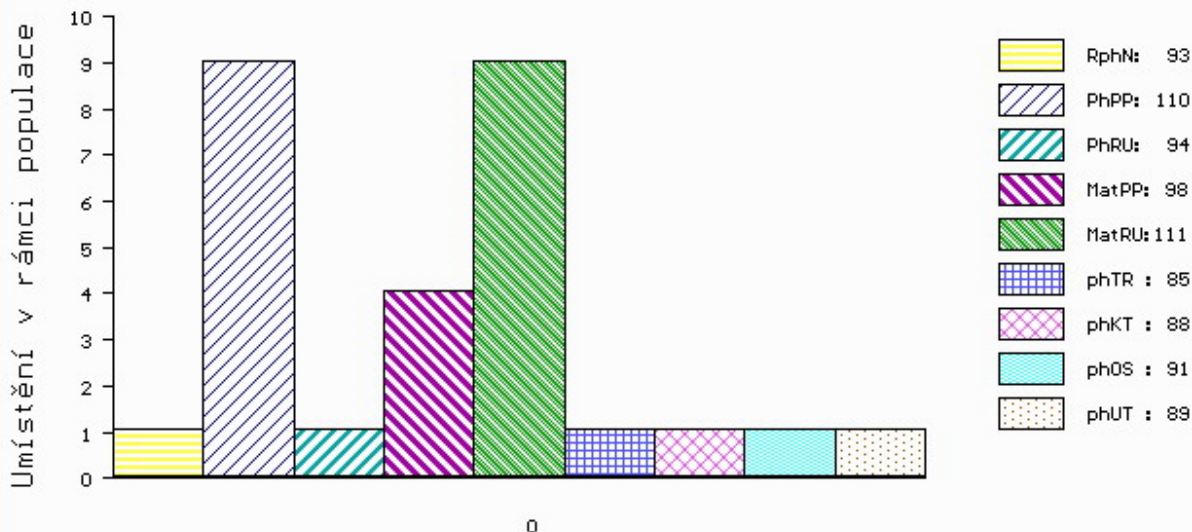
PLEMENNÉ HODNOTY

LINEARNÍ HODNOCENÍ

	pp	ru	ME	pp	ru	TR	KT	OS	UT	Hmot	kříž	TR	KT	OS	UT	CE
BÝK	PE	110	94	ME	98	111	85	88	91	89						
MATKA	PE	111	89	ME	106	103	91	93	95	93	702 /	144	21	21	19	7 68
OTEC	PE	107	115	ME	91	112	107	104	102	103	662 /	138	26	20	19	7 72

HODNOCEN: TR 5 / / 6 KT / / OS / / UT Výsledek:

ÚROVEŇ PLEMENNÝCH HODNOT



č.kat:05 uš.číslo 000894286 031 CZ

Číslo : **894289 031 CZ AVIGNON RED Z PĚČÍNA** Číslo katalogu 6
 Dat.nar. : 30.04.2014 Plemeno : G100 Aberdeen Angus
 Chovatel : Lepša Vladimír, Pěčín
 Majitel : Lepša Vladimír, Pěčín

OOO 269 369 RED RCRA WHEEL'O FORTUNE 670447
 OO 265 400 RED BHC STRYKER 778117
 MOO 0 AHE FANCY LADY 411 194473

OTEC ZAA 572 RED RIIS STRYKER 394 ET 85569-00394

OMO 269 045 RED THAT'LL DO CONTENDER 16C 773465
 MO 833006 CA RED FINE LINE CONTENDER 54E 833006
 MMO 663834 CA RED LITTLE DE PRINCESS 113X 663834

OOM 270 346 RED FINE LINE MULBERRY 26P 1237972
 OM ZAA 694 RED BRYLOR TALISKER 202T 1410189
 MOM 1026704 CA RED BRYLOR BONITA 66K 1026704

MATKA 412146 931 CZ RED 268000412146931

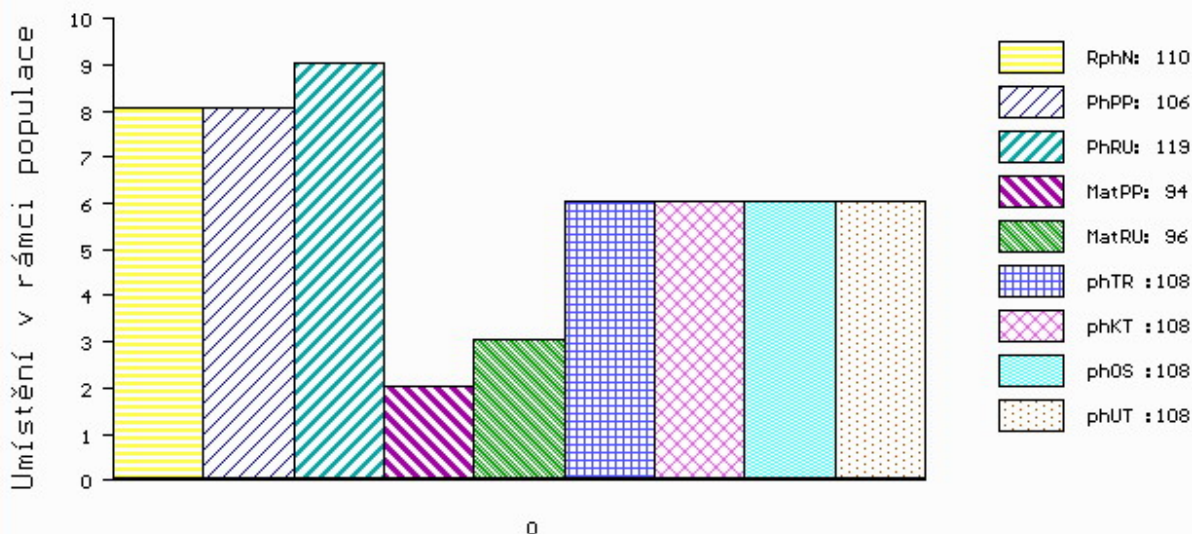
OMM ZAA 238 RED LAZY SBJ HOBO 12E 825517
 MM 132572 201 CZ 268000132572201
 MMM 2670 117 CZ RED WIL-SEL MISS REDFORD 42E 828412

Vl.užit:nar: 34 kg ve 120d: 224 kg ve 210d: 335 kg v 365d: 568 kg / kříž: 138 cm
 Přírustek od narození: 1466 g / 110 šourek 38 cm
 Věk při ZV 415 dní aktuálně k 21.05.15 hmotnost: 600 kg výška v kříži: 138 cm

PLEMENNÉ HODNOTY										LINEARNÍ HODNOCENÍ							
	pp	ru	pp	ru	TR	KT	OS	UT		Hmot	kříž	TR	KT	OS	UT	CE	
BÝK	PE	106	119	ME	94	96	108	108	108	108							
MATKA	PE	103	113	ME	99	84	103	106	107	106	648	139	21	19	20	7	67
OTEC	PE	110	101	ME	84	108	98	95	94	94	554	139	24	22	21	8	75

HODNOCEN: TR 9 / /10 KT / / OS / / UT Výsledek:

ÚROVEŇ PLEMENNÝCH HODNOT



č.kat:06 uš.číslo 000894289 031 CZ

Číslo : **894290 031 CZ ASCENDENT RED Z PĚČÍNA** Číslo katalogu 7
 Dat.nar. : 09.05.2014 Plemeno : G100 Aberdeen Angus
 Chovatel : Lepša Vladimír, Pěčín
 Majitel : Lepša Vladimír, Pěčín

OOO 269 241 RED LCHMN GRAND CANYON 1244G 566481
 OO 269 246 RED LCC GRAND SLAM 1726J 655091
 MOO 371288 CA RED CJ'S HOBO SHEILA 371288

OTEC ZAA 679 PÁJA RED ET 398000542301031
 OMO 269 243 RED TOWAY ZAMA 148F 861098
 MO 941097 CA RED HOWE MS.RUBA DDH 7H 941097
 MMO 898 721 CZ DER HOWE MS KUKUBA DDH 101F 898721

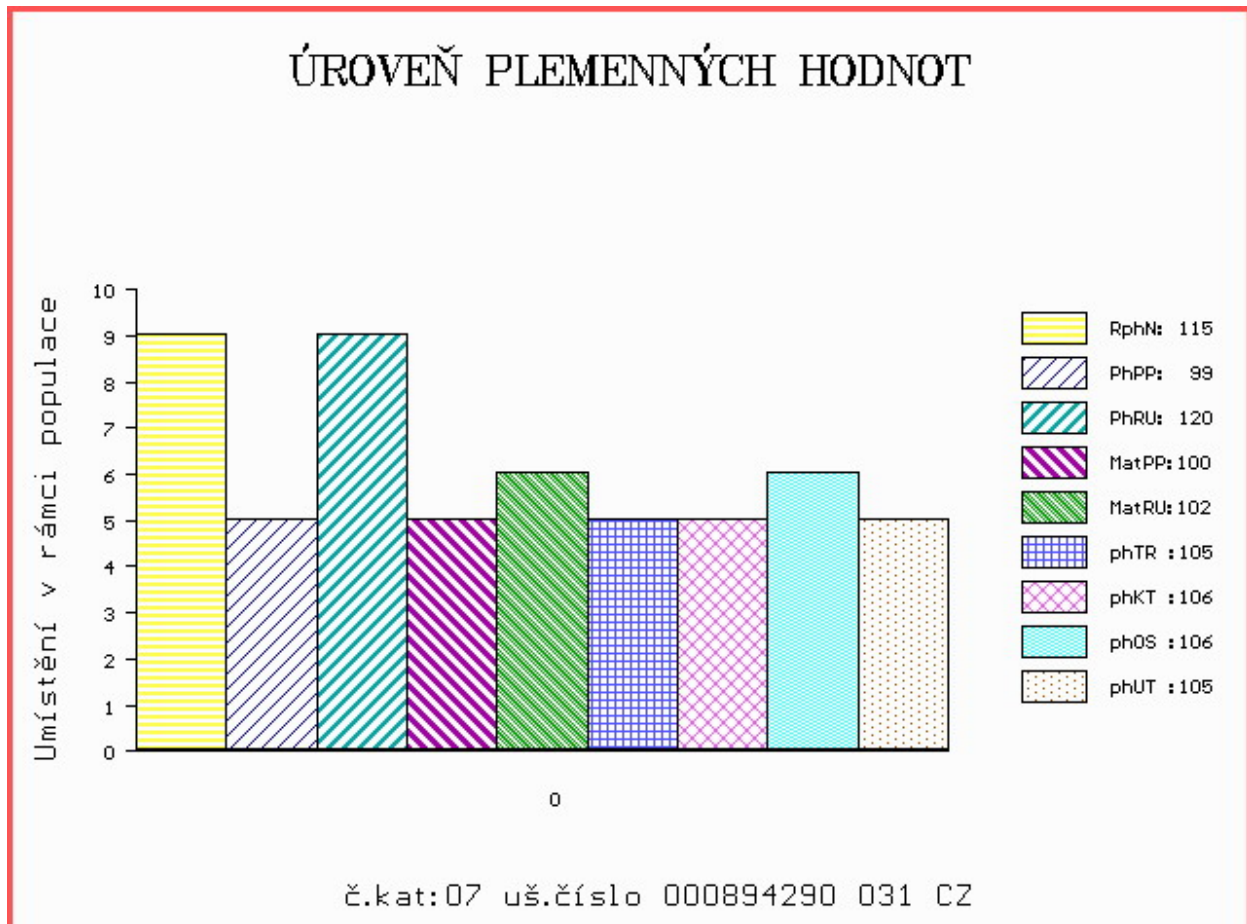
OOM ZAA 334 LCHMN SHARPSHOOTER 1369 29AR0172
 OM AAP 709 PLAYBOY RED Z PĚČÍNA 268000553671031
 MOM 48810 931 CZ MADLA Z PĚČÍNA 268000048810931

MATKA 336657 931 CZ RED 268000336657931
 OMM 266 378 RED CREECH 15C 776939
 MM 2684 117 CZ RED SILVERVIEW 45 STORMY 506E 840667
 MMM 631202 CA RED SILVERVIEW STORMY 19U 631202

Vl.užit:nar: 35 kg ve 120d: 236 kg ve 210d: 352 kg v 365d: 632 kg / kříž: 136 cm
 Přírustek od narození: 1642 g / 115 šourek 39 cm
 Věk při ZV 406 dní aktuálně k 21.05.15 hmotnost: 654 kg výška v kříži: 136 cm

PLEMENNÉ HODNOTY										LINEARNÍ HODNOCENÍ							
	pp	ru	pp	ru	TR	KT	OS	UT		Hmot	kříž	TR	KT	OS	UT	CE	
BÝK	PE	99	120	ME	100	102	105	106	106	105							
MATKA	PE	100	120	ME	111	95	111	107	104	105	584	137	22	20	19	7	68
OTEC	PE	103	103	ME	86	112	99	108	112	108	625	133	22	22	23	8	75

HODNOCEN: TR 8 / /10 KT / / OS / / UT Výsledek:



Číslo : **894291 031 CZ AKVINT Z PĚČÍNA** Číslo katalogu 8
 Dat.nar. : 23.05.2014 Plemeno : G100 Aberdeen Angus
 Chovatel : Lepša Vladimír, Pěčín
 Majitel : Lepša Vladimír, Pěčín

OOO 269 241 RED LCHMN GRAND CANYON 1244G 566481
 OO 269 246 RED LCC GRAND SLAM 1726J 655091
 MOO 371288 CA RED CJ'S HOBO SHEILA 371288

OTEC ZAA 679 PÁJA RED ET 398000542301031

OMO 269 243 RED TOWAY ZAMA 148F 861098
 MO 941097 CA RED HOWE MS.RUBA DDH 7H 941097
 MMO 898 721 CZ DER HOWE MS KUKUBA DDH 101F 898721

OOM 263 765 RED BUF CRK HOBO 1961 706951
 OM ZAA 238 RED LAZY SBJ HOBO 12E 825517
 MOM 0 RED LAZY S MISS BOOTS 16B 740412

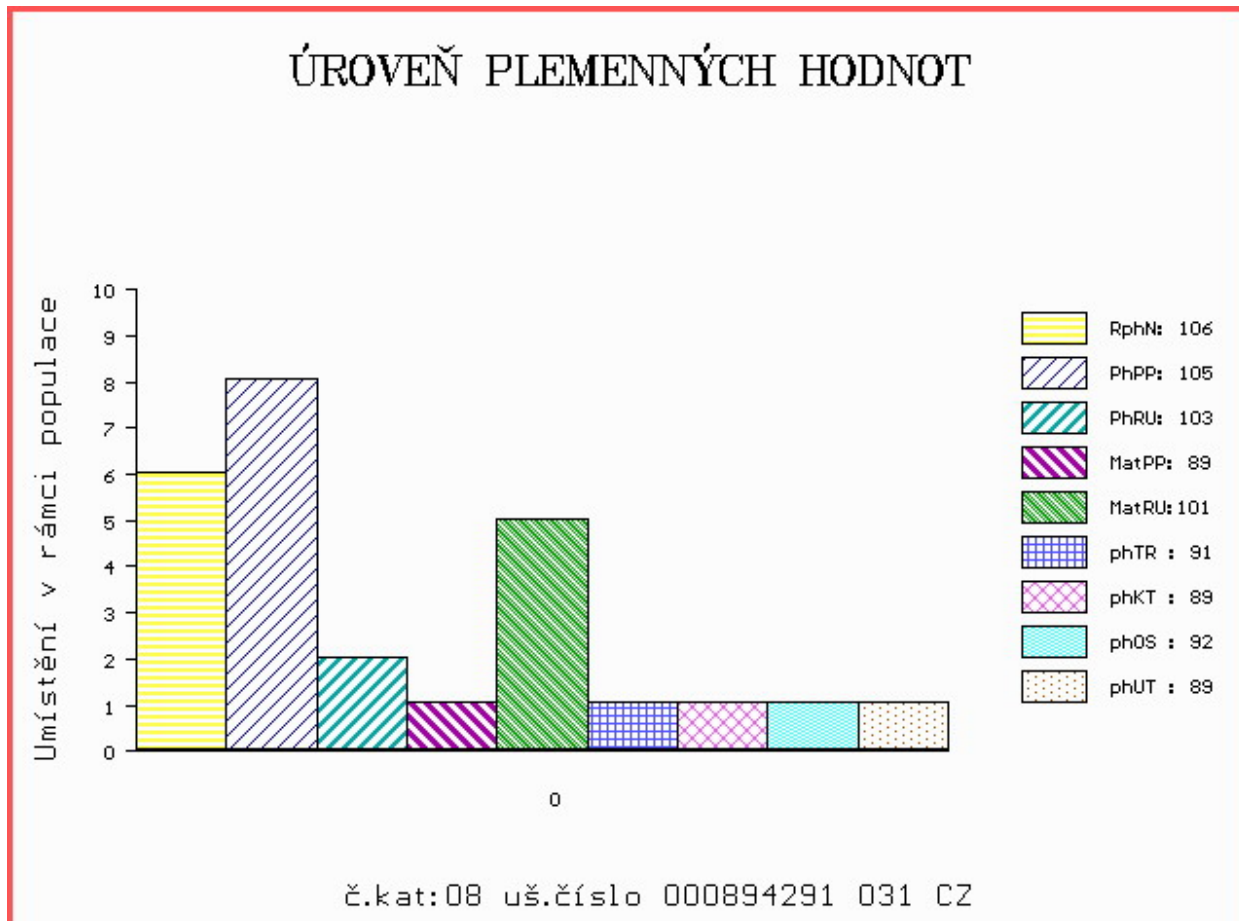
MATKA 132576 201 CZ 268000132576201

OMM 265 717 LEMICO LIBERTY 21Z 705038
 MM 2693 117 CZ ISLA BANK ROSETTE 39D 793314
 MMM 0 ISLA BANK ROSETTE 29A 715725

Vl.užit:nar: 36 kg ve 120d: 197 kg ve 210d: 303 kg v 365d: 537 kg / kříž: 132 cm
 Přírustek od narození: 1372 g / 106 šourek 38 cm
 Věk při ZV 392 dní aktuálně k 21.05.15 hmotnost: 534 kg výška v kříži: 132 cm

PLEMENNÉ HODNOTY										LINEARNÍ HODNOCENÍ						
	pp	ru	ME	pp	ru	TR	KT	OS	UT	Hmot	kříž	TR	KT	OS	UT	CE
BÝK	PE	105	103	ME	89	101	91	89	92	89						
MATKA	PE	104	107	ME	94	88	96	81	79	81	780 /	145	26	21	18	7 72
OTEC	PE	103	103	ME	86	112	99	108	112	108	625 /	133	22	22	23	8 75

HODNOCEN: TR 6 / / 9 KT / / OS / / UT Výsledek:



Číslo : **894292 031 CZ AKIO Z PĚČINA** Číslo katalogu 9
 Dat.nar. : 25.05.2014 Plemeno : G100 Aberdeen Angus
 Chovatel : Lepša Vladimír, Pěčín
 Majitel : Lepša Vladimír, Pěčín

OOO 269 241 RED LCHMN GRAND CANYON 1244G 566481
 OO 269 246 RED LCC GRAND SLAM 1726J 655091
 MOO 371288 CA RED CJ'S HOBO SHEILA 371288

OTEC ZAA 679 PÁJA RED ET 398000542301031

OMO 269 243 RED TOWAY ZAMA 148F 861098
 MO 941097 CA RED HOWE MS.RUBA DDH 7H 941097
 MMO 898 721 CZ DER HOWE MS KUKUBA DDH 101F 898721

OOM ZAA 166 KJM SOMETHING SPECIAL 286473

OM ZAA 461 KUNA RED 268281117342
 MOM 2670 117 CZ RED WIL-SEL MISS REDFORD 42E 828412

MATKA 159681 931 CZ 268000159681931

OMM ZAA 252 BON VIEW PARAGON 2108 US 11104386
 MM 120851 201 CZ 236201120851
 MMM 2594 117 CZ MEWIL TILDA 34F 045117002594

Vl.užit:nar: **34** kg ve 120d: **250** kg ve 210d: **359** kg v 365d: **600** kg / kříž: **143** cm
 Přírustek od narození: **1551 g / 120** šourek **38** cm
 Věk při ZV **390** dní aktuálně k 21.05.15 hmotnost: **594** kg výška v kříži: **143** cm

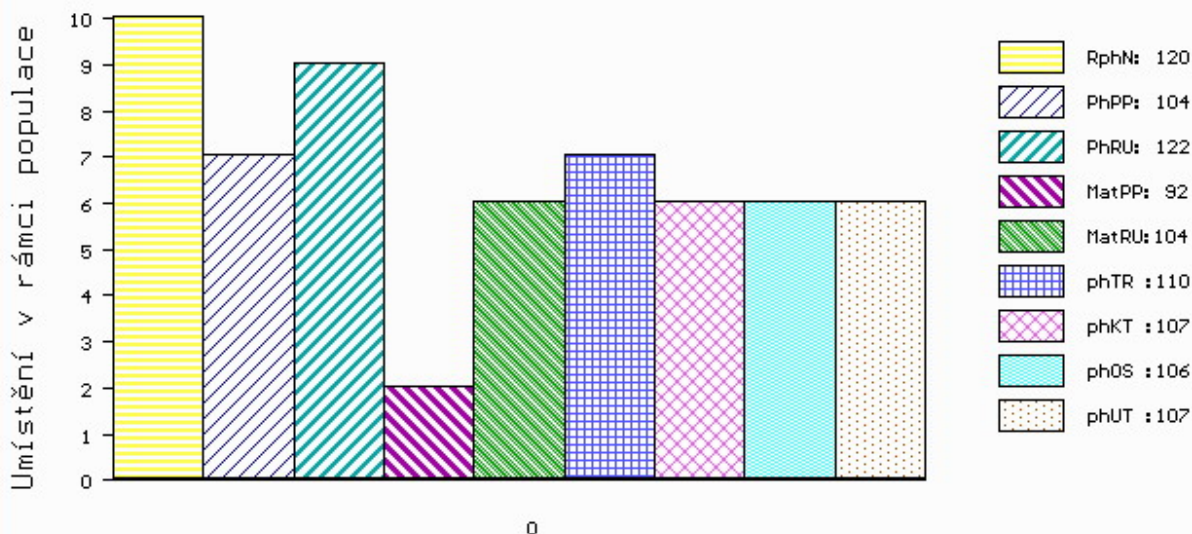
PLEMENNÉ HODNOTY

LINEARNÍ HODNOCENÍ

	pp	ru	ME	pp	ru	TR	KT	OS	UT	Hmot	kříž	TR	KT	OS	UT	CE
BÝK	PE	104	122	ME	92	104	110	107	106	107						
MATKA	PE	101	123	ME	98	100	111	104	101	102	884 /	155	30	22	20	7 79
OTEC	PE	103	103	ME	86	112	99	108	112	108	625 /	133	22	22	23	8 75

HODNOCEN: TR 10 / /10 KT / / OS / / UT Výsledek:

ÚROVEŇ PLEMENNÝCH HODNOT



č.kat:09 uš.číslo 000894292 031 CZ

Číslo : **894296 031 CZ AMGETON Z PĚČINA P** Číslo katalogu 10
 Dat.nar. : 14.06.2014 Plemeno : S100 Masný simentál
 Chovatel : Lepša Vladimír, Pěčín
 Majitel : Lepša Vladimír, Pěčín

OOO ZSI 016 BJERGSKOV HERLUF 48262-0290
 OO ZSI 114 CHOTEK P 164390040303
 MOO 4038 617 CZ PORSGARD JANE 21962-0460

OTEC ZSI 988 VLASTÍK Z PODLESÍ PP 061000549822042

OMO ZSI 284 HOLM ULRICK P 36545-00514
 MO 136677 942 CZ P 061000136677942
 MMO 100889 407 CZ P 061407100889

OOM 267 857 DOVEFIELDS GALLANT M045537
 OM ZSI 283 LYKKE SIRIUS P 41344-00241
 MOM 4134400184 DK LYKKE OPULUS ET P 41344-00184

MATKA 375761 931 CZ SVATAVA Z PĚČINA P 268000375761931

OMM ZSI 155 OSTERVANG RINGO ET P 86152-00152
 MM 124892 207 CZ LINDA VODŇANSKÁ P 145207124892
 MMM 10532 617 CZ GINA VODŇANSKÁ P 145617010532

Vl.užit:nar: **38** kg ve 120d: **233** kg ve 210d: **341** kg v 365d: **546** kg / kříž: **137** cm
 Přírustek od narození: **1402 g / 97** šourek **38** cm
 Věk při ZV **370** dní aktuálně k 21.05.15 hmotnost: **516** kg výška v kříži: **137** cm

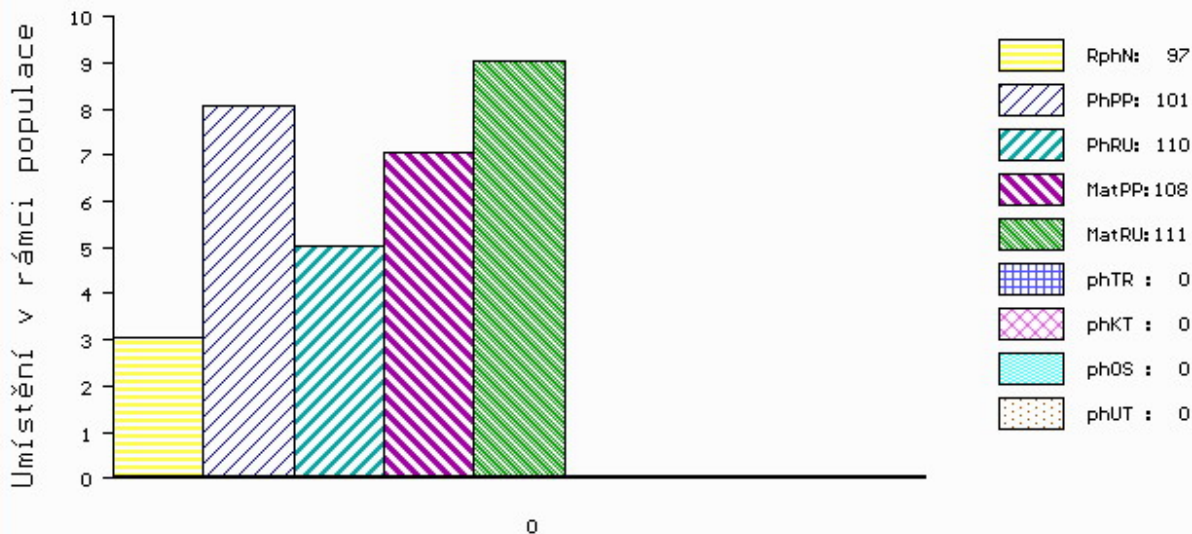
PLEMENNÉ HODNOTY

LINEARNÍ HODNOCENÍ

	pp	ru	pp	ru	TR	KT	OS	UT	Hmot	kříž	TR	KT	OS	UT	CE		
BÝK	PE	101	110	ME	108	111	0	0	0	0							
MATKA	PE	95	118	ME	117	111	111	104	104	106	718	145	26	21	19	7	73
OTEC	PE	104	109	ME	97	109	113	123	120	121	754	140	23	25	23	9	80

HODNOCEN: TR 8 / / 8 KT / / OS / / UT Výsledek:

ÚROVEŇ PLEMENNÝCH HODNOT



č.kat:10 uš.číslo 000894296 031 CZ

LIVE
STOCK
VÝSTAVA
ZVÍŘAT



**NÁRODNÍ VÝSTAVA HOSPODÁŘSKÝCH
ZVÍŘAT A ZEMĚDĚLSKÉ TECHNIKY**
25.-28.6.2015 BRNO – VÝSTAVIŠTĚ

Souběžně konané akce:

 **PROPET**
www.vystavazvirat.cz



Central
European
Exhibition
Centre

BVV 
Veletřhy
Brno