

KATALOG ZÁKLADNÍHO VÝBĚRU
dne 21.6.2015
Farma Kaliště s.r.o.Č.Libchavy
začátek cca 16,30 hod.

Č. k.	Číslo býčka	OTEC st.reg.	DATUM NAROZENÍ	PLEM	HM. KŘ. kg cm	Přir.od nar. g RPH	CHOVATEL
1	701028 053 CZ	ZLI 824	11.02.14	Y100	576 134	1327 g 115	Farma Kaliště s.r.o.Č.Libchavy
2	722535 053 CZ	ZLM 150	05.04.14	Y100	599 137	1347 g 99	Farma Kaliště s.r.o.Č.Libchavy
3	722537 053 CZ	ZLM 150	11.04.14	Y100	552 134	1249 g 105	Farma Kaliště s.r.o.Č.Libchavy
4	722540 053 CZ	ZLM 150	17.04.14	Y100	618 141	1433 g 105	Farma Kaliště s.r.o.Č.Libchavy
5	722541 053 CZ	ZLI 888	01.05.14	Y100	695 135	1687 g 118	Farma Kaliště s.r.o.Č.Libchavy
6	722542 053 CZ	ZLI 824	19.05.14	Y100	575 138	1451 g 114	Farma Kaliště s.r.o.Č.Libchavy

Býci vyřazení před základním výběrem

Č. k.	Číslo býčka	OTEC st.reg.	Datum narození	Plem. VT	Body HM	CHOVATEL	Důvod vyřazení
7	722543 053 CZ	ZLI 824	03.06.14	Y100	6 8	Farma Kaliště sro.Č.Libchavy	před ZV-chovatel
8	722536 053 CZ	ZLM 150	06.04.14	Y100	6 9	Farma Kaliště sro.Č.Libchavy	před ZV-chovatel
9	722538 053 CZ	ZLM 150	13.04.14	Y100	6 6	Farma Kaliště sro.Č.Libchavy	před ZV-chovatel

Plemenné hodnoty uvedené v katalogu jsou spočítány k 31.3.2015



<p><u>Sekretariát:</u> ČSCHMS Praha Těšnov 17 11705 Praha 1 Mobil : +420 724 007 860 Telefon : +420 221 812 865 E-mail : info@cschms.cz</p>	<p><u>Ředitel PK</u> <i>Kopecký Jan</i> Osík 201 569 67 Osík u Litomyšle Mobil : +420 724 007 862 Telefon : +420 461 612 809 E-mail : kopecky@cschms.cz</p>	<p><u>Adresa PK</u> <i>Stará Anna</i> Osvoboditelů 35/9 410 02 Lovosice Mobil : +420 724 073 641 E-mail : stara@cschms.cz</p>
---	--	---

<i>Den</i>	<i>Datum</i>	<i>Začátek *</i>	<i>OPB , chovatel</i>	<i>Ks</i>	<i>Plemena</i>	<i>Dražba</i>
Pondělí	15.6.2015	9,00	<i>OPB Kundračice</i>	10	AA,CH,LI,MS	<i>hodinu po skončení ZV</i>
		11,00	<i>Zatloukal Jan, Velké Dvorce</i>	7	CH,MS	x
		13,30	<i>Chlupáčková Hana, Ing., Ležnice</i>	3	MS	x
		14,00	<i>Bartoň František, Ležnice</i>	2	MS	x
		16,00	<i>Černý Josef Ing., Raková</i>	1	CH	x
		17,00	<i>Nováková Hana, Sírá</i>	2	CH	x
Úterý	16.6.2015	9,00	<i>OPB Osík</i>	42	AA,BA,HE,CH,LI,MS	<i>hodinu po skončení ZV</i>
		16,00	<i>Mimra Pavel, Mgr., Slatina</i>	2	MS	x
		17,00	<i>Novotný Martin, Doly</i>	1	LI	x
Středa	17.6.2015	9,00	<i>OPB Benešov</i>	44	AA,BA,CH,LI,MS,PI	<i>hodinu po skončení ZV</i>
		16,00	<i>Kaletová Dana, Karpentná</i>	1	MS	x
		17,00	<i>VFU Brno ŠZP Nový Jičín</i>	5	LI	x
		18,00	<i>Ševčík Jiří, Jerlochovice</i>	3	MS	x
		18,30	<i>Družstvo Velký Újezd</i>	1	CH	x
Čtvrtek	18.6.2015	9,00	<i>OPB Cunkov</i>	56	AA,BA,HE,CH,LI,MS,PP	<i>hodinu po skončení ZV</i>
		13,00	<i>Farma Kozák, s.r.o.</i>	1	BA	x
		16,00	<i>Bursík Lubor., Křenovičky</i>	2	CH	x
		17,00	<i>Bouda Petr ing., Voděrádky</i>	1	CH	x
		18,00	<i>Převrátil Jiří, Ing., Vacíkov</i>	1	CH	x
Pátek	19.6.2015	9,00	<i>ZD Brloh</i>	23	AA	x
		12,00	<i>Vondrušková Věra, Protivec</i>	1	SA	x
		13,00	<i>Lepša Vladimír, Pěčín</i>	10	AA,MS	x
		15,00	<i>Farka Martin, Todně</i>	3	LI	x
		17,00	<i>Opekar Jan, Chodeč</i>	3	AA	x
Sobota	20.6.2015	9,00	<i>Hatlák Vlastimil, Meziboří</i>	1	CH	x
		10,00	<i>Statek Mitrov, a.s.</i>	4	AA	x
		12,00	<i>Jaroš Zdeněk, Rosička</i>	1	PI	x
		13,00	<i>Hrtús Miroslav, Mírovka</i>	2	BA	x
		13,30	<i>ZD Pozovice</i>	3	CH	x
		16,30	<i>Dvořák Josef, ing., Telecí</i>	2	AA	x
Neděle	21.6.2015	9,00	<i>Zemědělská a.s. Výšina</i>	1	LI	x
		10,30	<i>Lainka Bernard, SZ, farma Zdoňov</i>	1	MS	x
		13,30	<i>Farma Kaliště s.r.o. Č.Libchavy</i>	8	LI	x
		16,00	<i>Fišar Filip, Lhotka</i>	1	LI	x
Pondělí	22.6.2015	9,00	<i>Liponova a.s., Lipoltice</i>	2	CH	x
		12,00	<i>Montážně obchodní firma s.r.o., B.Mlýn</i>	13	LI,UU,PP	x
		15,00	<i>Rozsévač Oldřich, Chýst'</i>	1	BM	x
Úterý	23.6.2015	13,00	<i>Dolňácko a.s.Hluk</i>	2	BA	x
24.6. - 28.6.2015		Národní výstava hospodářských zvířat Brno 205				
Úterý	30.6.2015	9,00	<i>Marek Petr, Častonín</i>	2	GS	x
		10,00	<i>Habr František ml., SZ, Bářovice</i>	3	MS	x
		11,00	<i>Týma Oldřich, Ing., Dolní Němčice</i>	1	AA	x
		12,00	<i>Klusáček Stanislav, Suchdol nad Lužnicí</i>	1	LI	x
		13,00	<i>Tájek Jaroslav, Zvíkov</i>	3	CH	x
		14,00	<i>Farma Besednice s.r.o.</i>	4	LI	x
		16,00	<i>IMOPA, a.s.Olbramovice</i>	2	BA,PP	x

<i>Den</i>	<i>Datum</i>	<i>Začátek *</i>	<i>OPB , chovatel</i>	<i>Ks</i>	<i>Plemena</i>	<i>Dražba</i>
Středa	1.7.2015	9,00	<i>PRIMA AGRIPPT a.s.</i>	1	CH	x
		9,30	<i>Hodina František, Ing., Záblatí</i>	3	MS, LI	x
		10,30	<i>Černěveský Háj s.r.o.</i>	3	LI	x
		12,00	<i>Maletická farma s.r.o.</i>	5	CH, LI	x
		14,00	<i>Diviš Miroslav, Láz</i>	4	MS, LI	x
Úterý	7.7.2015	9,00	<i>ZD Agroholding Bernartice</i>	3	PI	x
Středa	8.7.2015	9,00	<i>Měcholupská zemědělská a.s.</i>	5	CH, MS	x
		10,00	<i>Nejdl Martin, Kvaslice</i>	4	AA	x
		11,30	<i>Kubík Dušan, Třebčice</i>	1	HE	x
		14,00	<i>Karpenková Natalija, Dubský Mlýn</i>	5	BA	x
		16,00	<i>Dvorská Pavlína, Teplá</i>	1	CH	x
		17,00	<i>Vaňousek Vladimír, farma Javorná</i>	1	SA	x
		18,00	<i>Sůra Richard, Rájov</i>	2	SA	x
Čtvrtek	9.7.2015	9,00	<i>Nečtinská zemědělská a.s.</i>	3	LI	x
		11,00	<i>Zemědělská společnost Blšany</i>	2	MS	x
		13,00	<i>Družstvo vlastníků Libeň - Vtelno</i>	1	CH	x
		14,00	<i>Šťastný Antonín, SZ, Vědllice</i>	14	BA	x
		17,00	<i>Šimáček Luděk, Radčice</i>	3	GS	x
		18,00	<i>Hodbod' Gustav, Libštát</i>	1	GS	x



Vysvětlivky ke zkratkám ve jménech v katalogu :

ET	- býček narozen po embryotrasferu
RED	- zbarvení red angus
P,V	- bezrohý / volný roh - heterozygot (MS,CH,LI,BA)
PP	- bezrohý – homozygot stanoven testem DNA (MS,CH,LI,BA)
R	- rohatý (MS)
+/+	- homozygot s alelami způsobujícími běžné osvalení (GS)
+ /MH	- heterozygot s jednou alelou podmiňující dvojí osvalení (GS)
MH/MH	- homozygot - obě alely podmiňující dvojí osvalení (GS – oddíl „B“ PK)

U matek plemene BA

Třída	Výška kříž (cm)	Hmotnost (kg)	RPH přímý efekt	RPH mat. efekt	RPH osvalení
SE	147 a více	800 a více	105 a vic	103 a vic	103 a vic
EC	147 a více	800 a více	105 a vic	pod 103	103 a vic
EM	147 a více	800 a více	pod 105	103 a vic	pod 103
CM	pod 147	pod 800	105 a vic	103 a vic	103 a vic
C1	pod 147	pod 800	105 a vic	pod 103	103 a vic
M1	pod 147	pod 800	pod 105	103 a vic	pod 103

Popisky grafu úrovně plemenných hodnot

Jednotlivé plemenné hodnoty jsou rozděleny do pásem na základě výpočtu kvantilu normálního rozložení, které udávají, jak si konkrétní jedinec stojí v porovnání s průměrem populace plemenných býčků odchovaných v období 2010 - 2015.

pásma	Pozice býka v rámci populace	zkratka	Popis údaje v grafu
10	býk patří hodnotou RPH do 10 % nejlepších býků v daném ukazateli	<i>RphT</i>	RPH pro přírůstek v testu
9	býk patří hodnotou RPH do 20 % nejlepších býků v daném ukazateli	<i>RphN</i>	RPH pro životní přírůstek
8	býk patří hodnotou RPH do 30 % nejlepších býků v daném ukazateli	<i>RpPP</i>	RPH pro přímý efekt porody
7	býk patří hodnotou RPH do 40 % nejlepších býků v daném ukazateli	<i>RpRU</i>	RPH pro přímý efekt růst
6	býk patří hodnotou RPH do 50 % nejlepších býků v daném ukazateli	<i>MatPP</i>	RPH pro maternální efekt porody
5	býk patří hodnotou RPH do průměru býků v daném ukazateli	<i>MatRU</i>	RPH pro maternální efekt růst
4	býk patří hodnotou RPH do 60 % nejlepších býků v daném ukazateli	<i>phTR</i>	RPH pro lineární hodnocení těl. rámec
3	býk patří hodnotou RPH do 70 % nejlepších býků v daném ukazateli	<i>phKT</i>	RPH pro lineární hodnocení kap. těla
2	býk patří hodnotou RPH do 80 % nejlepších býků v daném ukazateli	<i>phOS</i>	RPH pro lineární hodnocení osvalení
1	býk patří hodnotou RPH do 90 % nejlepších býků v daném ukazateli	<i>phUT</i>	RPH pro lineární hodnocení užit. typ

Hlavní selekční kritéria pro výběr do plemnitby na OPB a odchovu u chovatele

Hlavním selekčním kritériem bude pouze lineární hodnocení při základním výběru.

Důvody vyřazení před základním výběrem

- hodnocení tělesného rámce (1,2,3 body dle parametrů daného plemene)
- hodnocení bodů za hmotnost v 365 dnech (1,2,3 body dle parametrů daného plemene)
- nepředvedení býka k základnímu výběru na ohlávce nebo na vodící tyči
- na základě rozhodnutí majitele býka o jeho vyřazení
- zdravotní důvody (displazie varlat, apod.)

Důvody vyřazení při základním výběrem

- hodnocení délky těla (1,2,3 body dle parametrů daného plemene)
- hodnocení ukazatelů kapacity těla (1,2,3 body dle parametrů daného plemene)
- hodnocení ukazatelů osvalení (1,2,3 body dle parametrů daného plemene)
- hodnocení užitkové typu (1,2,3 body dle parametrů daného plemene)
- závažné vady exteriéru při základním výběru
- neodpovídající funkčnost končetin při základním výběru
- zdravotní důvody (displazie varlat, apod.)

Reklamační řád pro základní výběry býků

Majitel odchovávaného býčka má právo podat reklamaci proti rozhodnutí výběrové komise (ČSCHMS). Tato reklamační může mít písemnou nebo ústní formu. Po skončení základního výběru býků vyzve předseda výběrové komise k podání případných protestů (reklamací). Reklamační se podává nejpozději do 60-ti minut od výzvy předsedy výběrové komise. Reklamační se podává předsedovi výběrové komise. Jménem majitele býka může jednat také zástupce OPB. Po vznesení reklamační následuje nové předvedení býka. Reklamační je podmíněna složením nevratné kauce 1000 Kč, přičemž polovina z této částky je určena pro provozovatele OPB a polovina pro ČSCHMS. Tato kauce musí být složena okamžitě v hotovosti v době podání reklamační předsedovi výběrové komise.

V případě shodného verdiktu výběrové komise a majitele býka je platný tento shodný verdikt.

V případě neshody mezi verdiktem výběrové komise a majitelem býka bude proveden nový základní výběr. Provedení nového základního výběru je podmíněno složením kauce 5000 Kč za každého reklamovaného býka. Kauce se skládá na účet ČSCHMS nejpozději do 10-ti kalendářních dnů ode dne provedení základního výběru. V případě, že nebudou peníze připsány na účet v daném termínu, platí původní verdikt výběrové komise a reklamační se dále neřeší. Nový základní výběr se uskuteční do 30-ti dnů od sporného výběru na místě, kde byla podána reklamační, pokud se obě strany nedohodnou jinak. Většinové složení komise nesmí být totožné se složením komise, která vynesla sporný verdikt. O složení komise rozhoduje ČSCHMS po dohodě s příslušným chovatelským klubem a Radou PK daného plemene. O závěru nového základního výběru je sepsán nový výběrový protokol. Proti tomuto rozhodnutí se již nelze dále odvolat. V případě, že je potvrzeno původní rozhodnutí výběrové komise, propadá kauce ve prospěch ČSCHMS, v opačném případě se vrací majiteli býka do 10-ti kalendářních dní od provedení nového základního výběru. Náklady spojené s novým základním výběrem nese strana, která při svém rozhodnutí či jednání nebyla v právu.

V každém případě se o reklamaci vede písemný zápis. Rozhodnutí výběrové komise se váže ke konkrétnímu zvířeti v konkrétním čase a není možno se na něj odvolávat v případných následných sporech. Schváleno výborem ČSCHMS dne 21.3.2006 v Hradištku pod Medníkem, změny schváleny VČS dne 6.9.2007.



Sekretariát: ČSCHMS Praha Těšnov 17 11705 Praha 1 Mobil : +420 724 007 860 Telefon : +420 221 812 865 E-mail : info@cschms.cz	Ředitel PK <i>Kopecký Jan</i> Osík 201 569 67 Osík u Litomyšle Mobil : +420 724 007 862 Telefon : +420 461 612 809 E-mail : kopecky@cschms.cz	Adresa PK <i>Stará Anna</i> Osvoboditelů 35/9 410 02 Lovosice Mobil : +420 724 073 641 E-mail : stara@cschms.cz
---	--	---

Číslo : 701028 053 CZ ABE Z KALIŠTĚ PP Číslo katalogu 1
 Dat.nar. : 11.02.2014 Plemeno : Y100 Limousine
 Chovatel : Farma Kaliště s.r.o.Č.Libchavy
 Majitel : Farma Kaliště s.r.o.Č.Libchavy

OOO 271 812 UZES 1931488665
 OO 271 692 BAGOU BF 1932299494
 MOO 1931738891 FR VOLGA BF 1931738891

Otec ZLI 824 ENZO P 1933472074
 OMO 271 693 TAROT 6057 1931159260
 MO 1932639586 FR CIDONIE 1932639586
 MMO 1995006290 FR LOLITA 1995006290

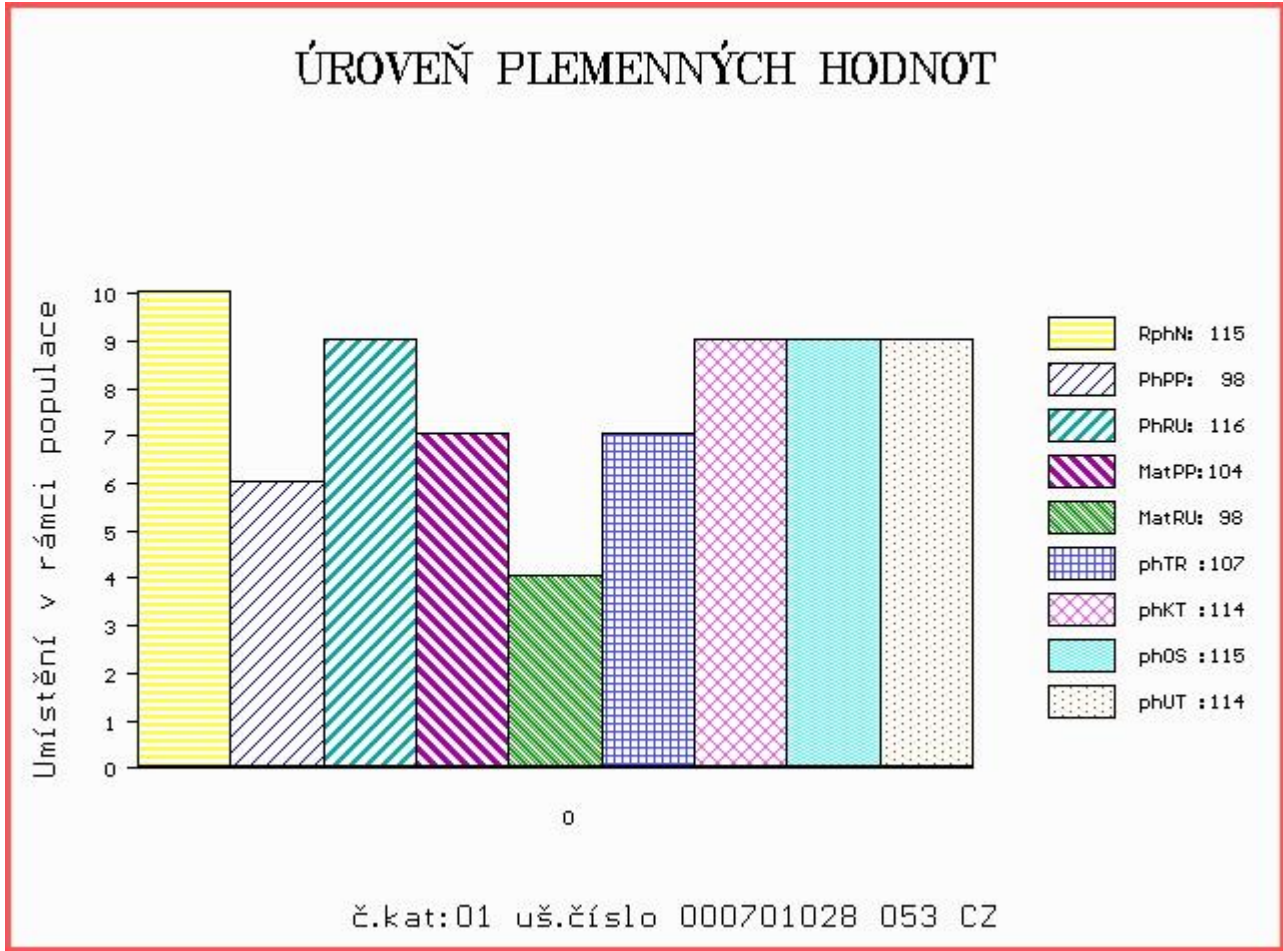
OOM ZLI 573 IDEAL THURNSTOCK V 09.377 35789
 OM ZLI 736 ISIMO V 14.032 95265
 MOM 2303201046 FR TIMIE 2303201046

MATKA 269327 953 CZ MALVINA Z KALIŠTĚ P 031000269327953
 OMM ZLI 394 LUIS VFU 007081014356
 MM 191050 953 CZ MÍNA Z KALIŠTĚ 031000191050953
 MMM 113025 511 CZ MILAGRO Z KALIŠTĚ 031511113025

Vl.užit:nar: 40 kg ve 120d: 200 kg ve 210d: 333 kg v 365d: 528 kg / kříž: 0 cm
 Přírustek od narození: 1327 g / 115 šourek 36 cm
 Věk při ZV 495 dní aktuálně k 22.03.15 hmotnost: 576 kg výška v kříži: 134 cm

PLEMENNÉ HODNOTY										LINEARNÍ HODNOCENÍ						
	pp	ru	pp	ru	TR	KT	OS	UT		Hmot	kříž	TR	KT	OS	UT	CE
BÝK	PE	98	116	ME	104	98	107	114	115	114						
MATKA	PE	96	112	ME	108	100	112	117	117	117	710	145	27	19	19	7 72
Otec	PE	92	118	ME	103	93	110	103	100	103	620	141	24	22	21	7 74

HODNOCEN: TR 6 / / 9 KT / / OS / / UT Výsledek:



Číslo : 722535 053 CZ ABERA Z KALIŠTĚ P Číslo katalogu 2
 Dat.nar. : 05.04.2014 Plemeno : Y100 Limousine
 Chovatel : Farma Kaliště s.r.o.Č.Libchavy
 Majitel : Farma Kaliště s.r.o.Č.Libchavy

OOO ZLI 553 RYDE URANOS P 57065-00457
 OO ZLI 923 DIAMANT P 1932978570
 MOO 1931752635 FR UZERCHE 1931752635

OTEC ZLM 150 VÁVRA BOVET ET 069000662027053
 OMO 271 651 SOLEIL 1629597327
 MO 1629597593 FR UVALE 1629597593
 MMO 1629597183 FR RURALE 1629597183

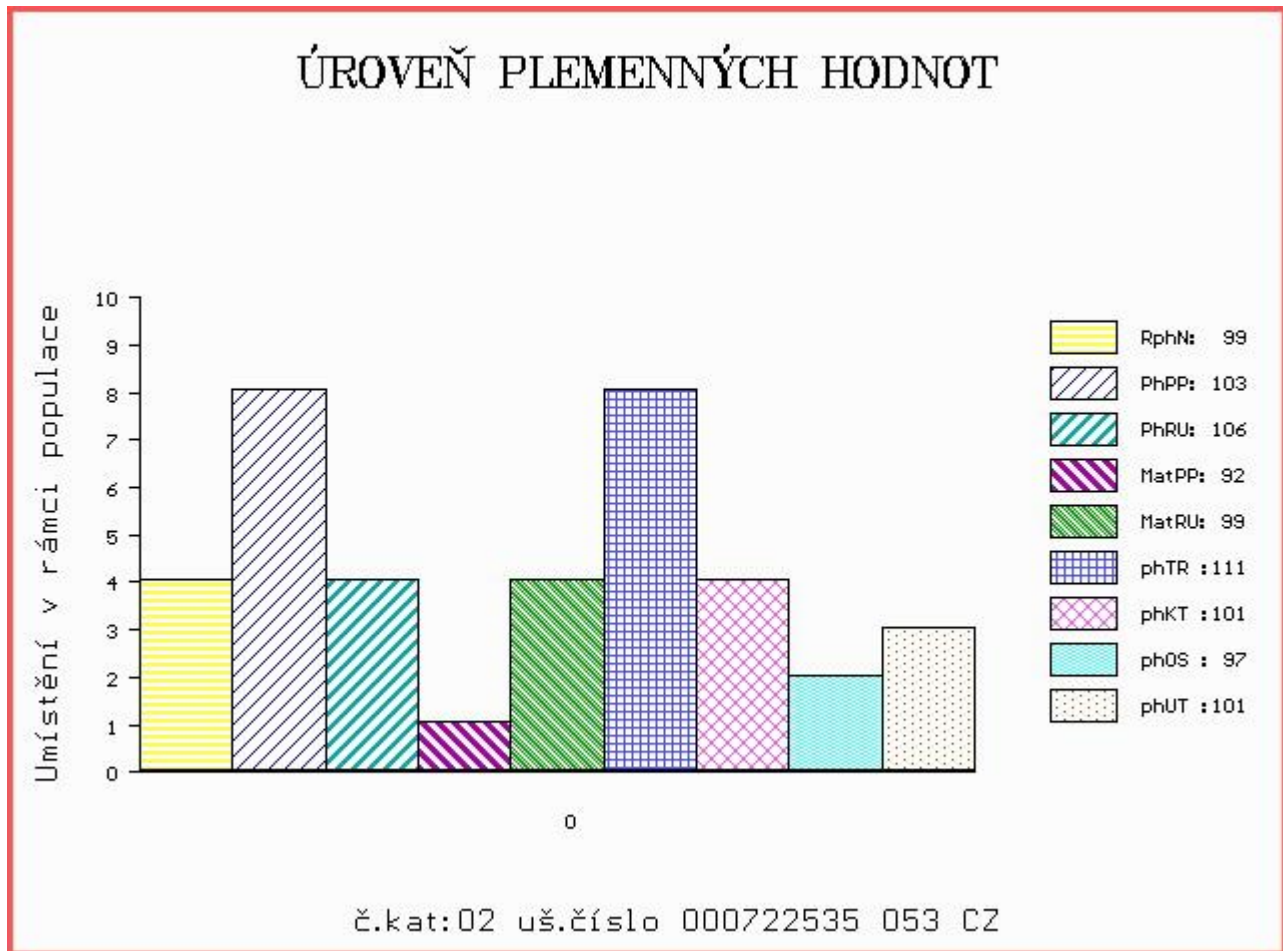
OOM ZLI 208 JOKEY 8794003163
 OM ZLI 264 HUBERT VFU 007517003826
 MOM 128 735 CZ CITADELA VFU 007735000128

MATKA 43314 953 CZ KLEOPATRA Z KALIŠTĚ P 031000043314953
 OMM ZLI 202 ILLUMINÁLT TIME P 79/9.06.030
 MM 8148 517 CZ KORA Z KALIŠTĚ P 031517008148
 MMM 98004 511 CZ MANILLE 166/0.08.006

Vl.užit:nar: 44 kg ve 120d: 200 kg ve 210d: 304 kg v 365d: 509 kg / kříž: 133 cm
 Přírustek od narození: 1347 g / 99 šourek 34 cm
 Věk při ZV 442 dní aktuálně k 22.05.15 hmotnost: 599 kg výška v kříži: 137 cm

PLEMENNÉ HODNOTY										LINEARNÍ HODNOCENÍ								
	pp	ru	pp	ru	TR	KT	OS	UT		Hmot	kříž	TR	KT	OS	UT	CE		
BÝK	PE	103	106	ME	92	99	111	101	97	101								
MATKA	PE	103	104	ME	96	95	102	97	96	98	668	/	148	25	19	18	7	69
OTEC	PE	97	109	ME	94	101	114	109	106	109	644	/	146	26	22	21	8	77

HODNOCEN: TR 7 / / 8 KT / / OS / / UT Výsledek:



Číslo : 722537 053 CZ ARLIN Z KALIŠTĚ Číslo katalogu 3
 Dat.nar. : 11.04.2014 Plemeno : Y100 Limousine
 Chovatel : Farma Kaliště s.r.o.Č.Libchavy
 Majitel : Farma Kaliště s.r.o.Č.Libchavy

OOO ZLI 553 RYDE URANOS P 57065-00457
 OO ZLI 923 DIAMANT P 1932978570
 MOO 1931752635 FR UZERCHE 1931752635

OTEC ZLM 150 VÁVRA BOVET ET 069000662027053

OMO 271 651 SOLEIL 1629597327
 MO 1629597593 FR UVALE 1629597593
 MMO 1629597183 FR RURALE 1629597183

OOM 270 532 ULTIME 8719100231
 OM ZLI 539 CACAO 6503987463
 MOM 2300242076 FR PETALE 2300242076

MATKA 213693 953 CZ MARLIN Z KALIŠTĚ 031000213693953

OMM ZLI 370 MERIDIEN 8796002929
 MM 130567 953 CZ MILUŠKA Z KALIŠTĚ 031000130567953
 MMM 139213 511 CZ MAGDA Z KALIŠTĚ 031000139213511

Vl.užit:nar: 45 kg ve 120d: 186 kg ve 210d: 318 kg v 365d: 493 kg / kříž: 130 cm
 Přírustek od narození: 1249 g / 105 šourek 33 cm
 Věk při ZV 436 dní aktuálně k 22.05.15 hmotnost: 552 kg výška v kříži: 134 cm

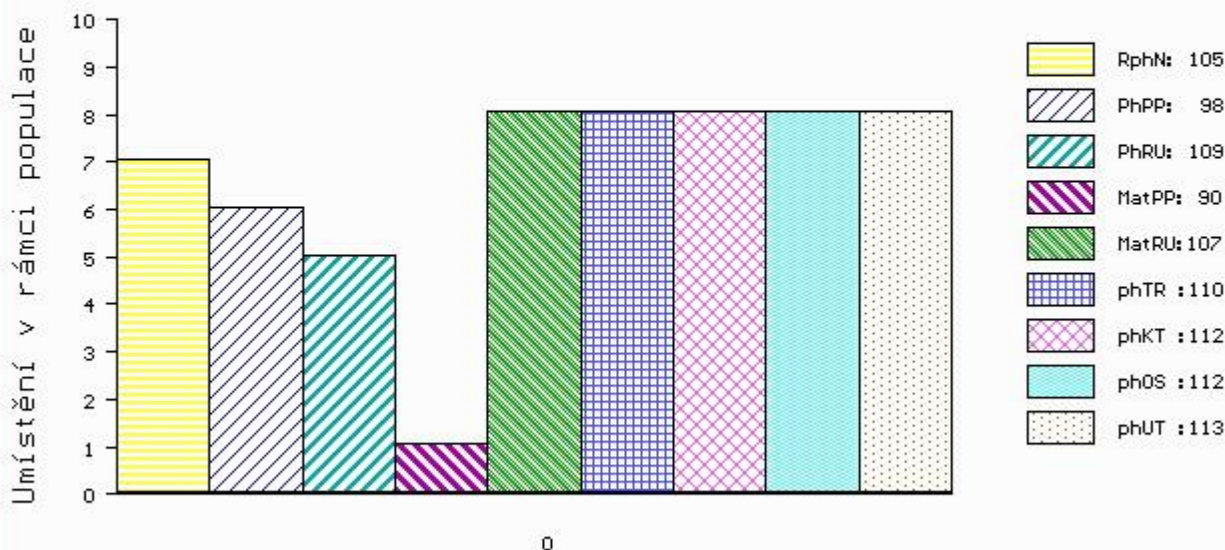
PLEMENNÉ HODNOTY

LINEARNÍ HODNOCENÍ

	pp	ru	ME	pp	ru	TR	KT	OS	UT	Hmot	kříž	TR	KT	OS	UT	CE	
BÝK	PE	98	109	ME	90	107	110	112	112	113							
MATKA	PE	98	116	ME	92	106	108	110	111	111	715	144	27	19	19	7	72
OTEC	PE	97	109	ME	94	101	114	109	106	109	644	146	26	22	21	8	77

HODNOCEN: TR 6 / / 7 KT / / OS / / UT Výsledek:

ÚROVEŇ PLEMENNÝCH HODNOT



č.kat:03 uš.číslo 000722537 053 CZ

Číslo : 722540 053 CZ ALBÍN Z KALIŠTĚ Číslo katalogu 4
 Dat.nar. : 17.04.2014 Plemeno : Y100 Limousine
 Chovatel : Farma Kaliště s.r.o.Č.Libchavy
 Majitel : Farma Kaliště s.r.o.Č.Libchavy

OOO ZLI 553 RYDE URANOS P 57065-00457
 OO ZLI 923 DIAMANT P 1932978570
 MOO 1931752635 FR UZERCHE 1931752635

Otec ZLM 150 VÁVRA BOVET ET 069000662027053
 OMO 271 651 SOLEIL 1629597327
 MO 1629597593 FR UVALE 1629597593
 MMO 1629597183 FR RURALE 1629597183

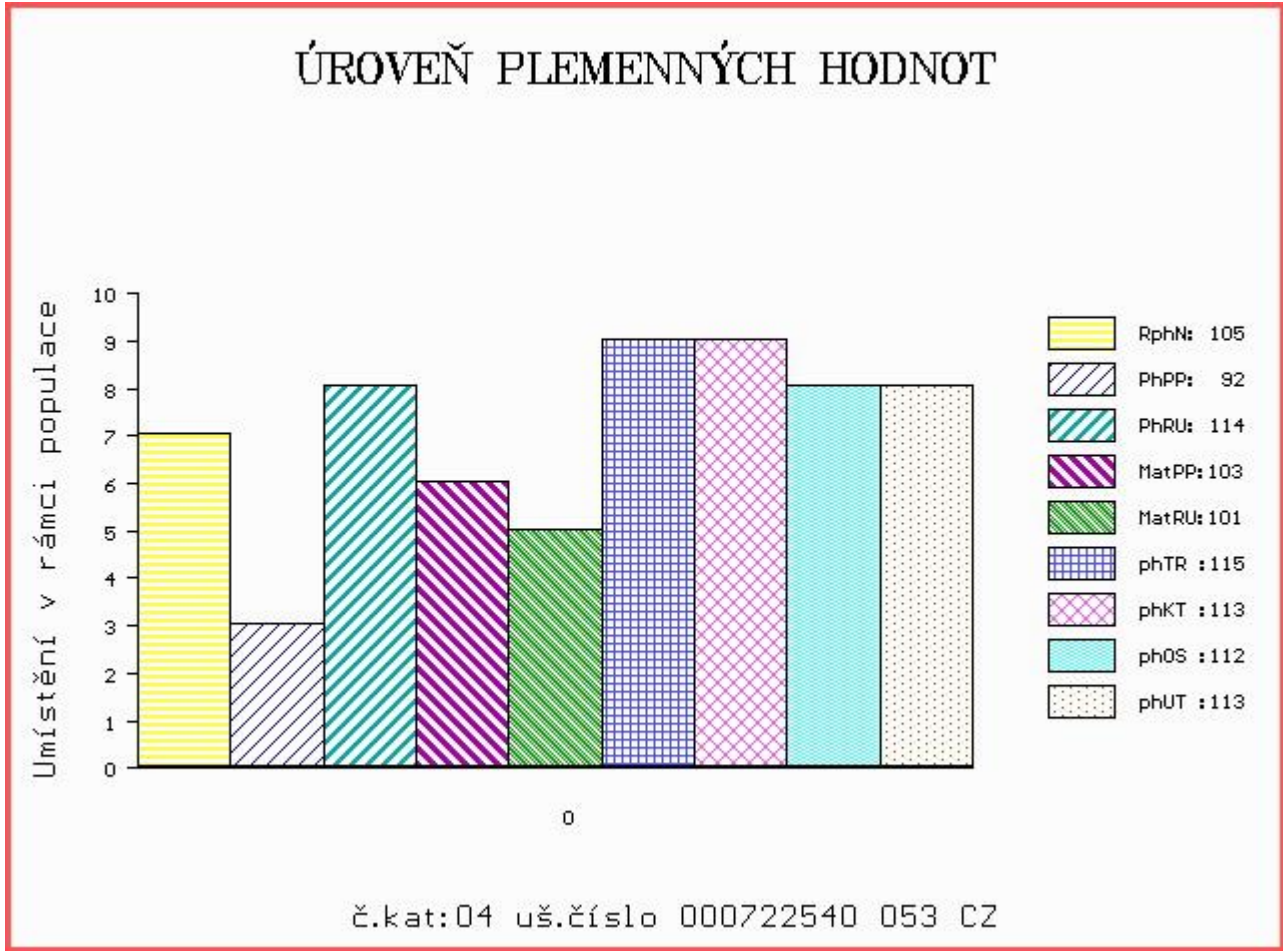
OOM 267 505 FERRY 1990003045
 OM ZLI 437 MOZART Z CUNKOVA ET 253000156381031
 MOM 8793051142 FR IDENTIQUE 8793051142

MATKA 167510 953 CZ HARLETA Z KALIŠTĚ 031000167510953
 OMM ZLI 264 HUBERT VFU 007517003826
 MM 139209 511 CZ HEDVA Z KALIŠTĚ 031000139209511
 MMM 380 517 CZ HANIČKA Z KALIŠTĚ 031517000380

Vl.užit:nar: 45 kg ve 120d: 208 kg ve 210d: 349 kg v 365d: 550 kg / kříž: 135 cm
 Přírustek od narození: 1433 g / 105 šourek 35 cm
 Věk při ZV 430 dní aktuálně k 22.05.15 hmotnost: 618 kg výška v kříži: 141 cm

PLEMENNÉ HODNOTY										LINEARNÍ HODNOCENÍ						
	pp	ru	pp	ru	TR	KT	OS	UT		Hmot	kříž	TR	KT	OS	UT	CE
BÝK	PE	92	114	ME	103	101	115	113	112	113						
MATKA	PE	97	107	ME	109	100	106	95	95	97	760	148	27	20	20	7 74
Otec	PE	97	109	ME	94	101	114	109	106	109	644	146	26	22	21	8 77

HODNOCEN: TR 9 / /10 KT / / OS / / UT Výsledek:



Číslo : 722541 053 CZ ASTOR Z KALIŠTĚ Číslo katalogu 5
 Dat.nar. : 01.05.2014 Plemeno : Y100 Limousine
 Chovatel : Farma Kaliště s.r.o.Č.Libchavy
 Majitel : Farma Kaliště s.r.o.Č.Libchavy

OOO 270 873 PARADIS 2255671789
 OO 271 361 ADROIT 1932017859
 MOO 1997018817 FR NILINDA 1997018817

OTEC ZLI 888 EUPLUS 2309430066
 OMO 271 352 RAFIOT 4977941997
 MO 2395525421 FR VANINA 2305525421
 MMO 2351246306 FR RIVIERA 2351246306

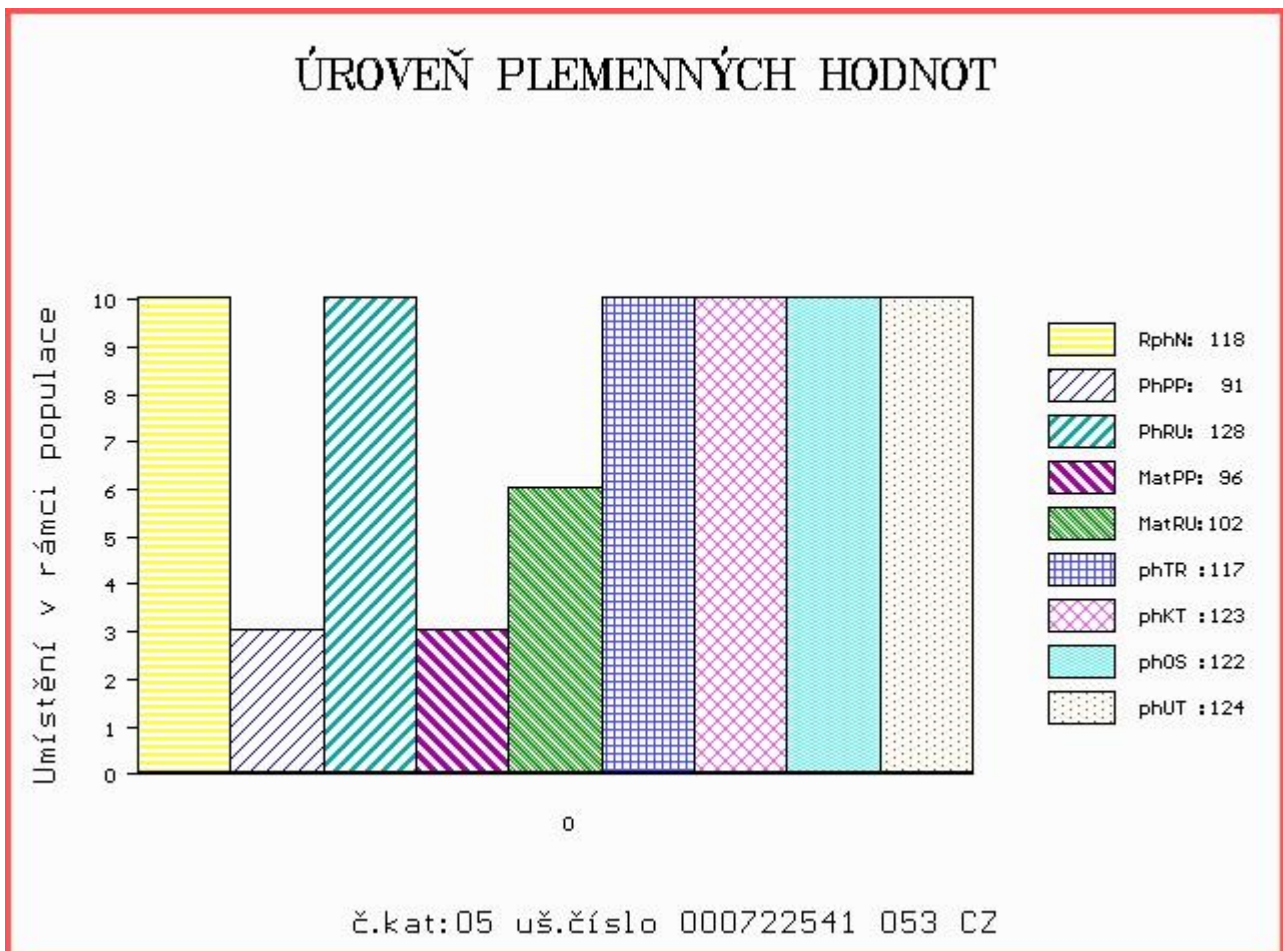
OOM 265 069 FURIOSO 1990000891
 OM ZLI 294 LOUXOR 1995010819
 MOM 1987003331 FR CALYPSO 1987003331

MATKA 16977 953 CZ ZONKA Z KALIŠTĚ 031000016977953
 OMM ZLI 193 BACCHUS 2386002967
 MM 376 517 CZ ZINA Z KALIŠTĚ 031517000376
 MMM 4448 571 CZ ZDENA 031571004448

Vl.užit:nar: 44 kg ve 120d: 234 kg ve 210d: 380 kg v 365d: 657 kg / kříž: 135 cm
 Přírustek od narození: 1687 g / 118 šourek 36 cm
 Věk při ZV 416 dní aktuálně k 22.05.15 hmotnost: 695 kg výška v kříži: 135 cm

PLEMENNÉ HODNOTY						LINEARNÍ HODNOCENÍ											
	pp	ru	pp	ru	TR	KT	OS	UT	Hmot	kříž	TR	KT	OS	UT	CE		
BÝK	PE	91	128	ME	96	102	117	123	122	124							
MATKA	PE	88	111	ME	96	113	111	120	121	122	776	145	26	19	7	71	
OTEC	PE	89	131	ME	99	86	117	117	114	117	1090	155	29	27	25	9	90

HODNOCEN: TR 7 / /10 KT / / OS / / UT Výsledek:



Číslo : 722542 053 CZ ALBERT Z KALIŠTĚ P Číslo katalogu 6
 Dat.nar. : 19.05.2014 Plemeno : Y100 Limousine
 Chovatel : Farma Kaliště s.r.o.Č.Libchavy
 Majitel : Farma Kaliště s.r.o.Č.Libchavy

OOO 271 812 UZES 1931488665
 OO 271 692 BAGOU BF 1932299494
 MOO 1931738891 FR VOLGA BF 1931738891

Otec ZLI 824 ENZO P 1933472074
 OMO 271 693 TAROT 6057 1931159260
 MO 1932639586 FR CIDONIE 1932639586
 MMO 1995006290 FR LOLITA 1995006290

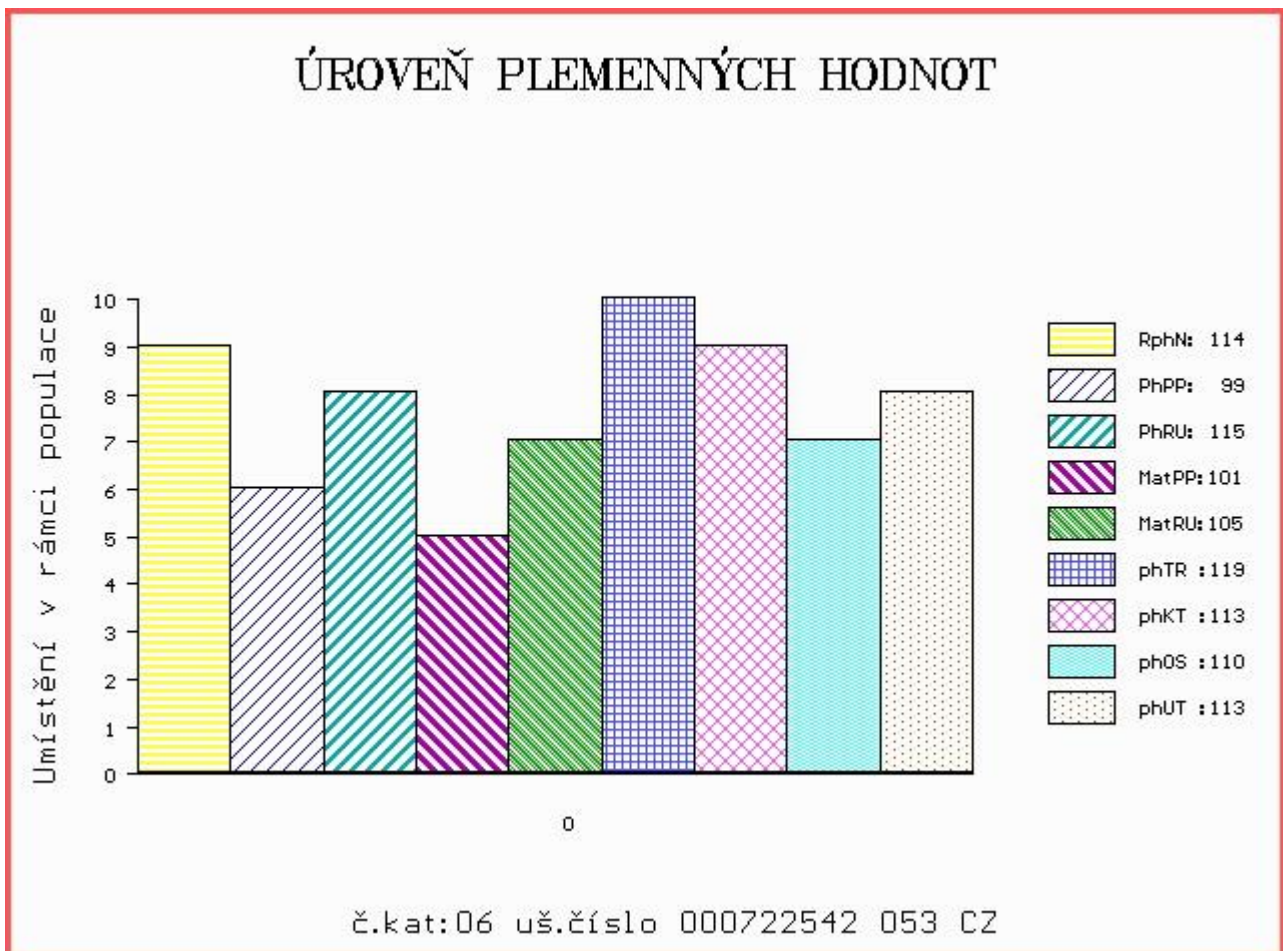
OOM 270 532 ULTIME 8719100231
 OM ZLI 539 CACAO 6503987463
 MOM 2300242076 FR PETALE 2300242076

MATKA 233240 953 CZ MARGIT Z KALIŠTĚ 031000233240953
 OMM ZLI 400 NEUF 2297004114
 MM 153300 953 CZ MÍLA Z KALIŠTĚ 031000153300953
 MMM 33185 953 CZ MAHARA Z KALIŠTĚ 031000033185953

Vl.užit:nar: 41 kg ve 120d: 197 kg ve 210d: 339 kg v 365d: 571 kg / kříž: 138 cm
 Přírustek od narození: 1451 g / 114 šourek 32 cm
 Věk při ZV 398 dní aktuálně k 22.05.15 hmotnost: 575 kg výška v kříži: 138 cm

PLEMENNÉ HODNOTY										LINEARNÍ HODNOCENÍ							
	pp	ru	pp	ru	TR	KT	OS	UT		Hmot	kříž	TR	KT	OS	UT	CE	
BÝK	PE	99	115	ME	101	105	119	113	110	113							
MATKA	PE	100	112	ME	103	110	113	114	113	115	792	150	27	22	19	7	75
Otec	PE	92	118	ME	103	93	110	103	100	103	620	141	24	22	21	7	74

HODNOCEN: TR 9 / /10 KT / / OS / / UT Výsledek:



Býci vyřazení před základním výběrem

Číslo : 722543 053 CZ ARLIN Z KALIŠTĚ V Číslo katalogu 7
 Dat.nar. : 03.06.2014 Plemeno : Y100 Limousine
 Chovatel : Farma Kaliště s.r.o.Č.Libchavy
 Majitel : Farma Kaliště s.r.o.Č.Libchavy

OOO 271 812 UZES 1931488665
 OO 271 692 BAGOU BF 1932299494
 MOO 1931738891 FR VOLGA BF 1931738891

Otec ZLI 824 ENZO P 1933472074
 OMO 271 693 TAROT 6057 1931159260
 MO 1932639586 FR CIDONIE 1932639586
 MMO 1995006290 FR LOLITA 1995006290

OOM 270 532 ULTIME 8719100231
 OM ZLI 539 CACAO 6503987463
 MOM 2300242076 FR PETALE 2300242076

Matka 269339 953 CZ ADELA Z KALIŠTĚ 031000269339953
 OMM ZLI 264 HUBERT VFU 007517003826
 MM 139235 511 CZ ADINA Z KALIŠTĚ 031000139235511
 MMM 387 517 CZ ARANKA Z KALIŠTĚ 031517000387

Vl.užit:nar: 44 kg ve 120d: 185 kg ve 210d: 296 kg v 365d: 503 kg / kříž: 131 cm
 Přírustek od narození: 1255 g / 109 šourek 32 cm
 Věk při ZV 383 dní aktuálně k 22.05.15 hmotnost: 487 kg výška v kříži: 131 cm

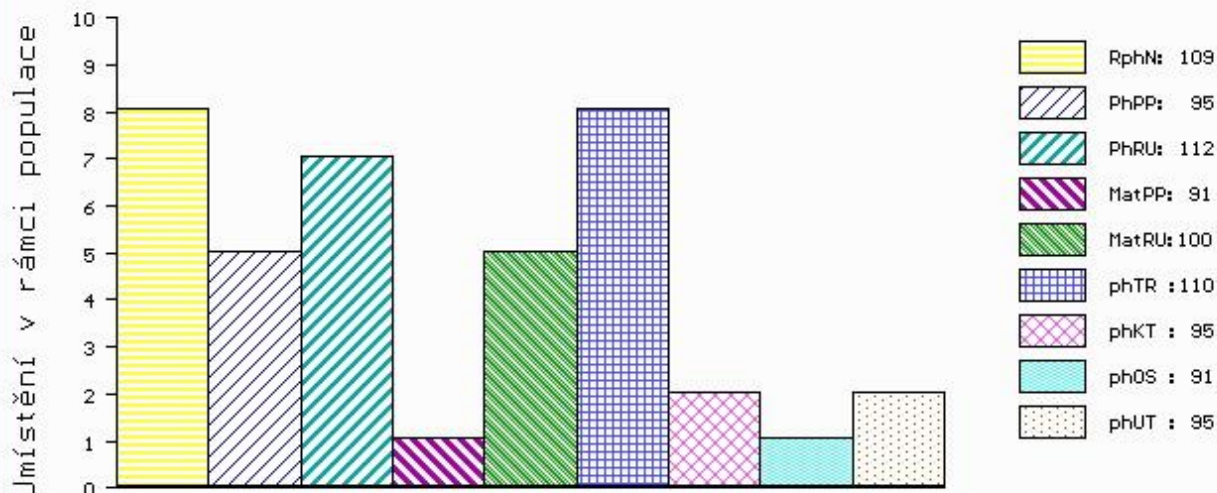
PLEMENNÉ HODNOTY

LINEARNÍ HODNOCENÍ

	pp	ru	ME	pp	ru	TR	KT	OS	UT	Hmot	kříž	TR	KT	OS	UT	CE
BÝK	PE	95	112	ME	91	100	110	95	91	95						
MATKA	PE	93	114	ME	88	101	115	103	99	102	0	0	0	0	0	0
Otec	PE	92	118	ME	103	93	110	103	100	103	620	141	24	22	21	7 74

HODNOCEN: TR 6 / / 8 KT / / OS / / UT Výsledek: před ZV-chovatelem

ÚROVEŇ PLEMENNÝCH HODNOT



č.kat:07 uš.číslo 000722543 053 CZ

Číslo : 722536 053 CZ ANĎEL Z KALIŠTĚ Číslo katalogu 8
 Dat.nar. : 06.04.2014 Plemeno : Y100 Limousine
 Chovatel : Farma Kaliště s.r.o.Č.Libchavy
 Majitel : Farma Kaliště s.r.o.Č.Libchavy

OOO ZLI 553 RYDE URANOS P 57065-00457
 OO ZLI 923 DIAMANT P 1932978570
 MOO 1931752635 FR UZERCHE 1931752635

Otec ZLM 150 VÁVRA BOVET ET 069000662027053

OMO 271 651 SOLEIL 1629597327
 MO 1629597593 FR UVALE 1629597593
 MMO 1629597183 FR RURALE 1629597183

OOM 269 300 VILLY 1984008766
 OM ZLI 269 HIGHLANDER 1692111209
 MOM 1686111362 FR BARONNE 1686111362

MATKA 113050 511 CZ BLAŽENKA Z KALIŠTĚ 031000113050511

OMM ZLI 141 DON JUAN 4688110290
 MM 98419 511 CZ BOŽENA Z KALIŠTĚ 031511098419
 MMM 98005 511 CZ MINYON 676/0.08.006

Vl.užit:nar: 42 kg ve 120d: 191 kg ve 210d: 328 kg v 365d: 533 kg / kříž: 132 cm
 Přírustek od narození: 1367 g / 103 šourek 34 cm
 Věk při ZV 441 dní aktuálně k 22.05.15 hmotnost: 604 kg výška v kříži: 134 cm

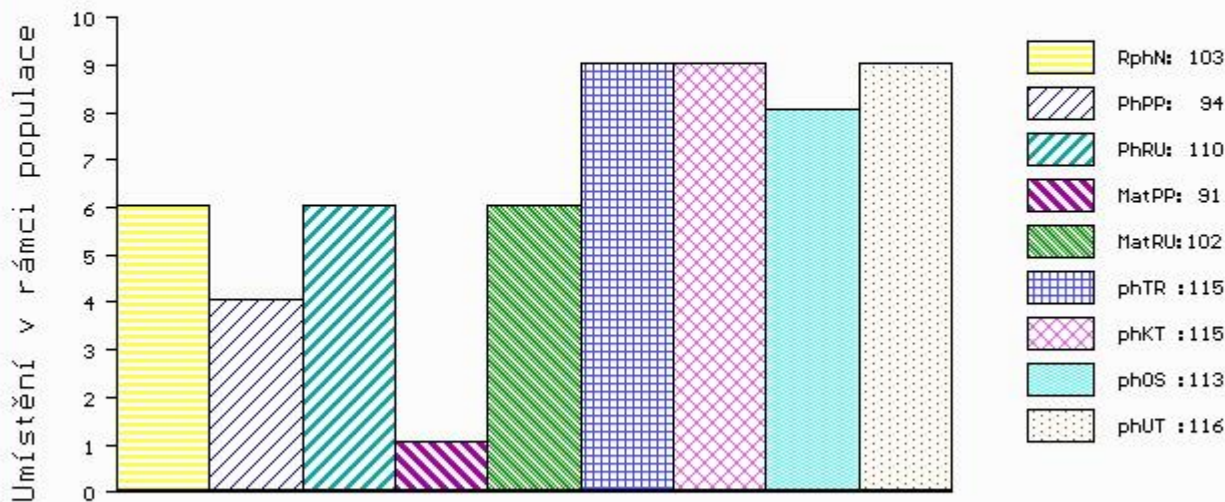
PLEMENNÉ HODNOTY

LINEARNÍ HODNOCENÍ

	pp	ru	ME	pp	ru	TR	KT	OS	UT	Hmot	kříž	TR	KT	OS	UT	CE	
BÝK	PE	94	110	ME	91	102	115	115	113	116							
MATKA	PE	87	111	ME	100	100	105	107	106	108	730	145	24	19	20	7	70
Otec	PE	97	109	ME	94	101	114	109	106	109	644	146	26	22	21	8	77

HODNOCEN: TR 6 / / 9 KT / / OS / / UT Výsledek: před ZV-chovatelem

ÚROVEŇ PLEMENNÝCH HODNOT



Číslo : 722538 053 CZ ASHLEY Z KALIŠTĚ Číslo katalogu 9
 Dat.nar. : 13.04.2014 Plemeno : Y100 Limousine
 Chovatel : Farma Kaliště s.r.o.Č.Libchavy
 Majitel : Farma Kaliště s.r.o.Č.Libchavy

OOO ZLI 553 RYDE URANOS P 57065-00457
 OO ZLI 923 DIAMANT P 1932978570
 MOO 1931752635 FR UZERCHE 1931752635

Otec ZLM 150 VÁVRA BOVET ET 069000662027053
 OMO 271 651 SOLEIL 1629597327
 MO 1629597593 FR UVALE 1629597593
 MMO 1629597183 FR RURALE 1629597183

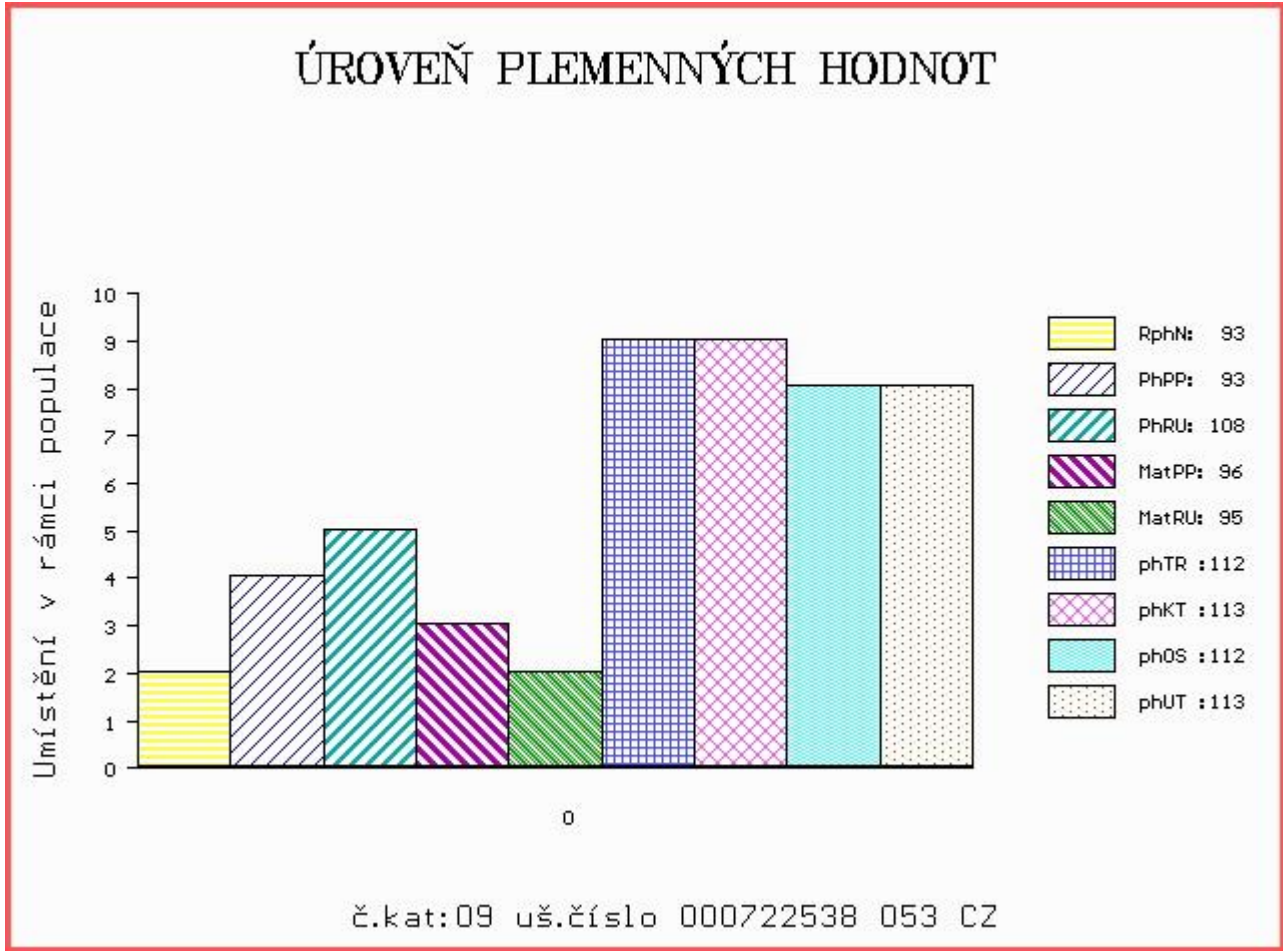
OOM 265 346 BAMBINO 1986005742
 OM ZLI 324 MAS DU CLO 2396032213
 MOM 2387051003 FR COSETTE 2387051003

MATKA 121122 953 CZ DONA Z KALIŠTĚ 031000121122953
 OMM ZLI 167 VOLCAN 1984004136
 MM 355 517 CZ DOUBRAVKA Z KALIŠTĚ 031517000355
 MMM 98420 511 CZ DÁŠA Z KALIŠTĚ 031511098420

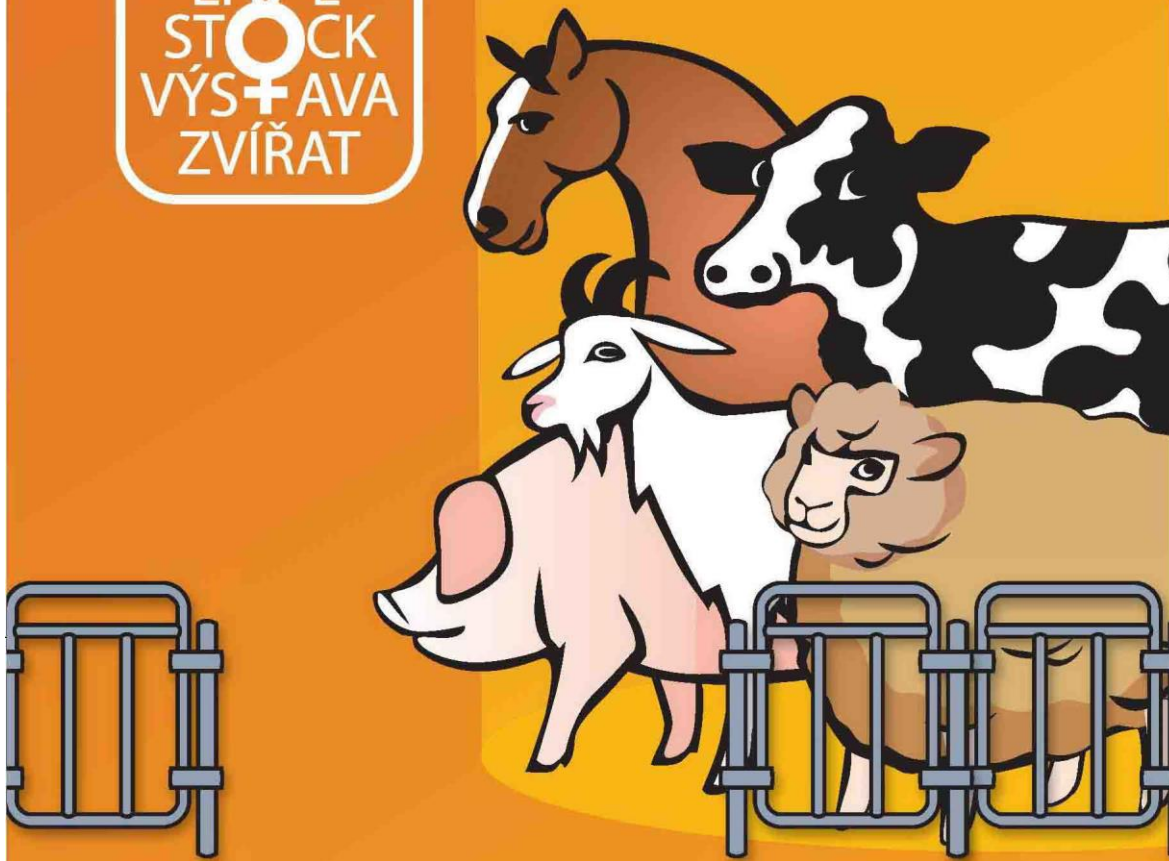
Vl.užit:nar: 43 kg ve 120d: 188 kg ve 210d: 320 kg v 365d: 471 kg / kříž: 129 cm
 Přírustek od narození: 1285 g / 93 šourek 34 cm
 Věk při ZV 434 dní aktuálně k 22.05.15 hmotnost: 562 kg výška v kříži: 134 cm

PLEMENNÉ HODNOTY						LINEARNÍ HODNOCENÍ											
	pp	ru	ME	pp	ru	TR	KT	OS	UT	Hmot	kříž	TR	KT	OS	UT	CE	
BÝK	PE	93	108	ME	96	95	112	113	112	113							
MATKA	PE	89	106	ME	101	92	96	106	108	107	770	147	26	22	21	7	76
Otec	PE	97	109	ME	94	101	114	109	106	109	644	146	26	22	21	8	77

HODNOCEN: TR 6 / / 6 KT / / OS / / UT Výsledek: před ZV-chovatelem



LIVE
STOCK
VÝSTAVA
ZVÍŘAT



**NÁRODNÍ VÝSTAVA HOSPODÁŘSKÝCH
ZVÍŘAT A ZEMĚDĚLSKÉ TECHNIKY**
25.–28.6.2015 BRNO – VÝSTAVIŠTĚ

Souběžně konané akce:



PROPET

www.vystavazvirat.cz



Central
European
Exhibition
Centre

BVV

Veletřhy
Brno