

# KATALOG ZÁKLADNÍHO VÝBĚRU

dne 22.6.2015

Montážně obchodní firma sro.,B.Mlým – farma Pojedy

začátek cca 12,00 hod.

Č. k.	Číslo býčka	OTEC st.reg.	DATUM NAROZENÍ	PLEM	HM. kg	KŘ. cm	Přír.od nar. RPH	CHOVATEL	
1	768717	021 CZ ZLM 124	03.04.14	Y100	622	139	1400 g	114	Montážně obchodní firma sro.,B.Mlým
2	768719	021 CZ ZLM 124	04.04.14	Y100	664	139	1505 g	104	Montážně obchodní firma sro.,B.Mlým
3	768720	021 CZ LIP 855	04.04.14	Y100	618	137	1394 g	105	Montážně obchodní firma sro.,B.Mlým
4	768722	021 CZ ZLI 662	05.04.14	Y100	596	136	1345 g	94	Montážně obchodní firma sro.,B.Mlým
5	768729	021 CZ ZLM 124	08.04.14	Y100	692	137	1587 g	110	Montážně obchodní firma sro.,B.Mlým
6	768730	021 CZ ZLI 918	09.04.14	Y100	576	138	1309 g	113	Montážně obchodní firma sro.,B.Mlým
7	768733	021 CZ ZLI 918	10.04.14	Y100	621	138	1422 g	109	Montážně obchodní firma sro.,B.Mlým
8	768725	021 CZ ZAU 005	07.04.14	UU100	552	127	1245 g	95	Montážně obchodní firma sro.,B.Mlým
9	768739	021 CZ ZAU 005	22.04.14	UU100	570	133	1337 g	99	Montážně obchodní firma sro.,B.Mlým
10	768740	021 CZ ZAU 005	22.04.14	UU100	580	132	1362 g	104	Montážně obchodní firma sro.,B.Mlým
11	768741	021 CZ ZAU 002	22.04.14	UU100	558	126	1307 g	113	Montážně obchodní firma sro.,B.Mlým
12	768749	021 CZ ZPA 018	08.05.14	PP100	539	130	1312 g	103	Montážně obchodní firma sro.,B.Mlým

## Býci vyřazení před základním výběrem

Č. k.	Číslo býčka	OTEC st.reg.	Datum narození	Plem. VT HM	Body	CHOVATEL	Důvod vyřazení
13	768716	021 CZ ZLM 122	02.04.14	Y100	6   3	Montážně obchodní firma s.r.o.	před ZV-hm.365d

Plemenné hodnoty uvedené v katalogu jsou spočítány k 31.3.2015



<p><b>Sekretariát:</b> ČSCHMS Praha Těšnov 17 11705 Praha I Mobil : +420 724 007 860 Telefon : +420 221 812 865 E-mail : <a href="mailto:info@cschms.cz">info@cschms.cz</a></p>	<p><b>Ředitel PK</b> Kopecký Jan Osík 201 569 67 Osík u Litomyšle Mobil : +420 724 007 862 Telefon : +420 461 612 809 E-mail : <a href="mailto:kopecky@cschms.cz">kopecky@cschms.cz</a></p>	<p><b>Adresa PK</b> Stará Anna Osvoboditelů 35/9 410 02 Lovosice Mobil : +420 724 073 641 E-mail : <a href="mailto:stara@cschms.cz">stara@cschms.cz</a></p>
---	---	---

<i>Den</i>	<i>Datum</i>	<i>Začátek *</i>	<i>OPB , chovatel</i>	<i>Ks</i>	<i>Plemena</i>	<i>Dražba</i>
Pondělí	15.6.2015	9,00	<i>OPB Kundračice</i>	10	AA,CH,LI,MS	<i>hodinu po skončení ZV</i>
		11,00	<i>Zatloukal Jan, Velké Dvorce</i>	7	CH,MS	x
		13,30	<i>Chlupáčková Hana, Ing., Ležnice</i>	3	MS	x
		14,00	<i>Bartoň František, Ležnice</i>	2	MS	x
		16,00	<i>Černý Josef Ing., Raková</i>	1	CH	x
		17,00	<i>Nováková Hana, Sírá</i>	2	CH	x
Úterý	16.6.2015	9,00	<i>OPB Osík</i>	42	AA,BA,HE,CH,LI,MS	<i>hodinu po skončení ZV</i>
		16,00	<i>Mimra Pavel, Mgr., Slatina</i>	2	MS	x
		17,00	<i>Novotný Martin, Doly</i>	1	LI	x
Středa	17.6.2015	9,00	<i>OPB Benešov</i>	44	AA,BA,CH,LI,MS,PI	<i>hodinu po skončení ZV</i>
		16,00	<i>Kaletová Dana, Karpentná</i>	1	MS	x
		17,00	<i>VFU Brno ŠZP Nový Jičín</i>	5	LI	x
		18,00	<i>Ševčík Jiří, Jerlochovice</i>	3	MS	x
		18,30	<i>Družstvo Velký Újezd</i>	1	CH	x
Čtvrtek	18.6.2015	9,00	<i>OPB Cunkov</i>	56	AA,BA,HE,CH,LI,MS,PP	<i>hodinu po skončení ZV</i>
		13,00	<i>Farma Kozák, s.r.o.</i>	1	BA	x
		16,00	<i>Bursík Lubor., Křenovičky</i>	2	CH	x
		17,00	<i>Bouda Petr ing., Voděrádky</i>	1	CH	x
		18,00	<i>Převrátil Jiří, Ing., Vacíkov</i>	1	CH	x
Pátek	19.6.2015	9,00	<i>ZD Brloh</i>	23	AA	x
		12,00	<i>Vondrušková Věra, Protivec</i>	1	SA	x
		13,00	<i>Lepša Vladimír, Pěčín</i>	10	AA,MS	x
		15,00	<i>Farka Martin, Todně</i>	3	LI	x
		17,00	<i>Opekar Jan, Chodeč</i>	3	AA	x
Sobota	20.6.2015	9,00	<i>Hatlák Vlastimil, Meziboří</i>	1	CH	x
		10,00	<i>Statek Mitrov, a.s.</i>	4	AA	x
		12,00	<i>Jaroš Zdeněk, Rosička</i>	1	PI	x
		13,00	<i>Hrtús Miroslav, Mírovka</i>	2	BA	x
		13,30	<i>ZD Pozovice</i>	3	CH	x
		16,30	<i>Dvořák Josef, ing., Telecí</i>	2	AA	x
Neděle	21.6.2015	9,00	<i>Zemědělská a.s. Výšina</i>	1	LI	x
		10,30	<i>Lainka Bernard, SZ, farma Zdoňov</i>	1	MS	x
		13,30	<i>Farma Kaliště s.r.o. Č.Libchavy</i>	8	LI	x
		16,00	<i>Fišar Filip, Lhotka</i>	1	LI	x
Pondělí	22.6.2015	9,00	<i>Liponova a.s., Lipoltice</i>	2	CH	x
		12,00	<i>Montážně obchodní firma s.r.o., B.Mlýn</i>	13	LI,UU,PP	x
		15,00	<i>Rozsévač Oldřich, Chýst'</i>	1	BM	x
Úterý	23.6.2015	13,00	<i>Dolňácko a.s.Hluk</i>	2	BA	x
24.6. - 28.6.2015		<b>Národní výstava hospodářských zvířat Brno 205</b>				
Úterý	30.6.2015	9,00	<i>Marek Petr, Častonín</i>	2	GS	x
		10,00	<i>Habr František ml., SZ, Bářovice</i>	3	MS	x
		11,00	<i>Týma Oldřich, Ing., Dolní Němčice</i>	1	AA	x
		12,00	<i>Klusáček Stanislav, Suchdol nad Lužnicí</i>	1	LI	x
		13,00	<i>Tájek Jaroslav, Zvíkov</i>	3	CH	x
		14,00	<i>Farma Besednice s.r.o.</i>	4	LI	x
		16,00	<i>IMOPA, a.s.Olbramovice</i>	2	BA,PP	x

<i>Den</i>	<i>Datum</i>	<i>Začátek *</i>	<i>OPB , chovatel</i>	<i>Ks</i>	<i>Plemena</i>	<i>Dražba</i>
Středa	<b>1.7.2015</b>	9,00	<i>PRIMA AGRIPPT a.s.</i>	1	CH	x
		9,30	<i>Hodina František, Ing., Záblatí</i>	3	MS, LI	x
		10,30	<i>Černěveský Háj s.r.o.</i>	3	LI	x
		12,00	<i>Maletická farma s.r.o.</i>	5	CH, LI	x
		14,00	<i>Diviš Miroslav, Láz</i>	4	MS, LI	x
Úterý	<b>7.7.2015</b>	9,00	<i>ZD Agroholding Bernartice</i>	3	PI	x
Středa	<b>8.7.2015</b>	9,00	<i>Měcholupská zemědělská a.s.</i>	5	CH, MS	x
		10,00	<i>Nejdl Martin, Kvaslice</i>	4	AA	x
		11,30	<i>Kubík Dušan, Třebčice</i>	1	HE	x
		14,00	<i>Karpenková Natalija, Dubský Mlýn</i>	5	BA	x
		16,00	<i>Dvorská Pavlína, Teplá</i>	1	CH	x
		17,00	<i>Vaňousek Vladimír, farma Javorná</i>	1	SA	x
		18,00	<i>Sůra Richard, Rájov</i>	2	SA	x
Čtvrtek	<b>9.7.2015</b>	9,00	<i>Nečtinská zemědělská a.s.</i>	3	LI	x
		11,00	<i>Zemědělská společnost Blšany</i>	2	MS	x
		13,00	<i>Družstvo vlastníků Libeň - Vtelno</i>	1	CH	x
		14,00	<i>Šťastný Antonín, SZ, Vědllice</i>	14	BA	x
		17,00	<i>Šimáček Luděk, Radčice</i>	3	GS	x
		18,00	<i>Hodbod' Gustav, Libštát</i>	1	GS	x



## Vysvětlivky ke zkratkám ve jménech v katalogu :

ET	- býček narozen po embryotrasferu
RED	- zbarvení red angus
P,V	- bezrohý / volný roh - heterozygot (MS,CH,LI,BA)
PP	- bezrohý – homozygot stanoven testem DNA (MS,CH,LI,BA)
R	- rohatý (MS)
+/+	- homozygot s alelami způsobujícími běžné osvalení (GS)
+ /MH	- heterozygot s jednou alelou podmiňující dvojí osvalení (GS)
MH/MH	- homozygot - obě alely podmiňující dvojí osvalení (GS – oddíl „B“ PK )

### U matek plemene BA

Třída	Výška kříž (cm)	Hmotnost (kg)	RPH přímý efekt	RPH mat. efekt	RPH osvalení
SE	147 a více	800 a více	105 a vic	103 a vic	103 a vic
EC	147 a více	800 a více	105 a vic	pod 103	103 a vic
EM	147 a více	800 a více	pod 105	103 a vic	pod 103
CM	pod 147	pod 800	105 a vic	103 a vic	103 a vic
C1	pod 147	pod 800	105 a vic	pod 103	103 a vic
M1	pod 147	pod 800	pod 105	103 a vic	pod 103

### Popisky grafu úrovně plemenných hodnot

Jednotlivé plemenné hodnoty jsou rozděleny do pásem na základě výpočtu kvantilu normálního rozložení, které udávají, jak si konkrétní jedinec stojí v porovnání s průměrem populace plemenných býčků odchovaných v období 2010 - 2015.

pásma	Pozice býka v rámci populace	zkratka	Popis údaje v grafu
10	býk patří hodnotou RPH do 10 % nejlepších býků v daném ukazateli	<i>RphT</i>	RPH pro přírůstek v testu
9	býk patří hodnotou RPH do 20 % nejlepších býků v daném ukazateli	<i>RphN</i>	RPH pro životní přírůstek
8	býk patří hodnotou RPH do 30 % nejlepších býků v daném ukazateli	<i>RpPP</i>	RPH pro přímý efekt porody
7	býk patří hodnotou RPH do 40 % nejlepších býků v daném ukazateli	<i>RpRU</i>	RPH pro přímý efekt růst
6	býk patří hodnotou RPH do 50 % nejlepších býků v daném ukazateli	<i>MatPP</i>	RPH pro maternální efekt porody
5	býk patří hodnotou RPH do průměru býků v daném ukazateli	<i>MatRU</i>	RPH pro maternální efekt růst
4	býk patří hodnotou RPH do 60 % nejlepších býků v daném ukazateli	<i>phTR</i>	RPH pro lineární hodnocení těl. rámec
3	býk patří hodnotou RPH do 70 % nejlepších býků v daném ukazateli	<i>phKT</i>	RPH pro lineární hodnocení kap. těla
2	býk patří hodnotou RPH do 80 % nejlepších býků v daném ukazateli	<i>phOS</i>	RPH pro lineární hodnocení osvalení
1	býk patří hodnotou RPH do 90 % nejlepších býků v daném ukazateli	<i>phUT</i>	RPH pro lineární hodnocení užit. typ

### Hlavní selekční kritéria pro výběr do plemnitby na OPB a odchovu u chovatele

Hlavním selekčním kritériem bude pouze lineární hodnocení při základním výběru.

#### Důvody vyřazení před základním výběrem

- hodnocení tělesného rámce (1,2,3 body dle parametrů daného plemene)
- hodnocení bodů za hmotnost v 365 dnech (1,2,3 body dle parametrů daného plemene)
- nepředvedení býka k základnímu výběru na ohlávce nebo na vodící tyči
- na základě rozhodnutí majitele býka o jeho vyřazení
- zdravotní důvody (displazie varlat, apod.)

#### Důvody vyřazení při základním výběrem

- hodnocení délky těla (1,2,3 body dle parametrů daného plemene)
- hodnocení ukazatelů kapacity těla (1,2,3 body dle parametrů daného plemene)
- hodnocení ukazatelů osvalení (1,2,3 body dle parametrů daného plemene)
- hodnocení užitkové typu (1,2,3 body dle parametrů daného plemene)
- závažné vady exteriéru při základním výběru
- neodpovídající funkčnost končetin při základním výběru
- zdravotní důvody (displazie varlat, apod.)

## Reklamační řád pro základní výběry býků

Majitel odchovávaného býčka má právo podat reklamaci proti rozhodnutí výběrové komise (ČSCHMS). Tato reklamační může mít písemnou nebo ústní formu. Po skončení základního výběru býků vyzve předseda výběrové komise k podání případných protestů (reklamací). Reklamační se podává nejpozději do 60-ti minut od výzvy předsedy výběrové komise. Reklamační se podává předsedovi výběrové komise. Jménem majitele býka může jednat také zástupce OPB. Po vznesení reklamační následuje nové předvedení býka. Reklamační je podmíněna složením nevratné kauce 1000 Kč, přičemž polovina z této částky je určena pro provozovatele OPB a polovina pro ČSCHMS. Tato kauce musí být složena okamžitě v hotovosti v době podání reklamační předsedovi výběrové komise.

V případě shodného verdiktu výběrové komise a majitele býka je platný tento shodný verdikt.

V případě neshody mezi verdiktem výběrové komise a majitelem býka bude proveden nový základní výběr. Provedení nového základního výběru je podmíněno složením kauce 5000 Kč za každého reklamovaného býka. Kauce se skládá na účet ČSCHMS nejpozději do 10-ti kalendářních dnů ode dne provedení základního výběru. V případě, že nebudou peníze připsány na účet v daném termínu, platí původní verdikt výběrové komise a reklamační se dále neřeší. Nový základní výběr se uskuteční do 30-ti dnů od sporného výběru na místě, kde byla podána reklamační, pokud se obě strany nedohodnou jinak. Většinové složení komise nesmí být totožné se složením komise, která vynesla sporný verdikt. O složení komise rozhoduje ČSCHMS po dohodě s příslušným chovatelským klubem a Radou PK daného plemene. O závěru nového základního výběru je sepsán nový výběrový protokol. Proti tomuto rozhodnutí se již nelze dále odvolat. V případě, že je potvrzeno původní rozhodnutí výběrové komise, propadá kauce ve prospěch ČSCHMS, v opačném případě se vrací majiteli býka do 10-ti kalendářních dnů od provedení nového základního výběru. Náklady spojené s novým základním výběrem nese strana, která při svém rozhodnutí či jednání nebyla v právu.

V každém případě se o reklamaci vede písemný zápis. Rozhodnutí výběrové komise se váže ke konkrétnímu zvířeti v konkrétním čase a není možno se na něj odvolávat v případných následných sporech. Schváleno výborem ČSCHMS dne 21.3.2006 v Hradištku pod Medníkem, změny schváleny VČS dne 6.9.2007.



<b>Sekretariát:</b> ČSCHMS Praha Těšnov 17 11705 Praha 1 Mobil : +420 724 007 860 Telefon : +420 221 812 865 E-mail : <a href="mailto:info@cschms.cz">info@cschms.cz</a>	<b>Ředitel PK</b> <i>Kopecký Jan</i> Osík 201 569 67 Osík u Litomyšle Mobil : +420 724 007 862 Telefon : +420 461 612 809 E-mail : <a href="mailto:kopecvy@cschms.cz">kopecvy@cschms.cz</a>	<b>Adresa PK</b> <i>Stará Anna</i> Osvoboditelů 35/9 410 02 Lovosice Mobil : +420 724 073 641 E-mail : <a href="mailto:stara@cschms.cz">stara@cschms.cz</a>
---	--	---

Číslo : 768717 021 CZ AMERIKA MOF Číslo katalogu 1  
 Dat.nar. : 03.04.2014 Plemeno : Y100 Limousine  
 Chovatel : Montážně obchodní firma s.r.o., B.Mlým  
 Majitel : Montážně obchodní firma s.r.o., B.Mlým

OOO 262 864 ULTRABEAU 2303330381  
 OO 279 591 CHOCOLAT 1932988661  
 MOO 1931107861 FR SISSI 1931107861

**Otec ZLM 124 GABARIT 2312844940**  
 OMO 271 242 SCOTCH 8700670465  
 MO 2308902431 FR CHERIE 2308902431  
 MMO 2302858796 FR SOUBRETTE 2302858796

OOM 269 571 BILBAO 1986011105  
 OM ZLI 229 ELEAZAR 1989009820  
 MOM 1982000108 FR TIGRESSE 1982000108

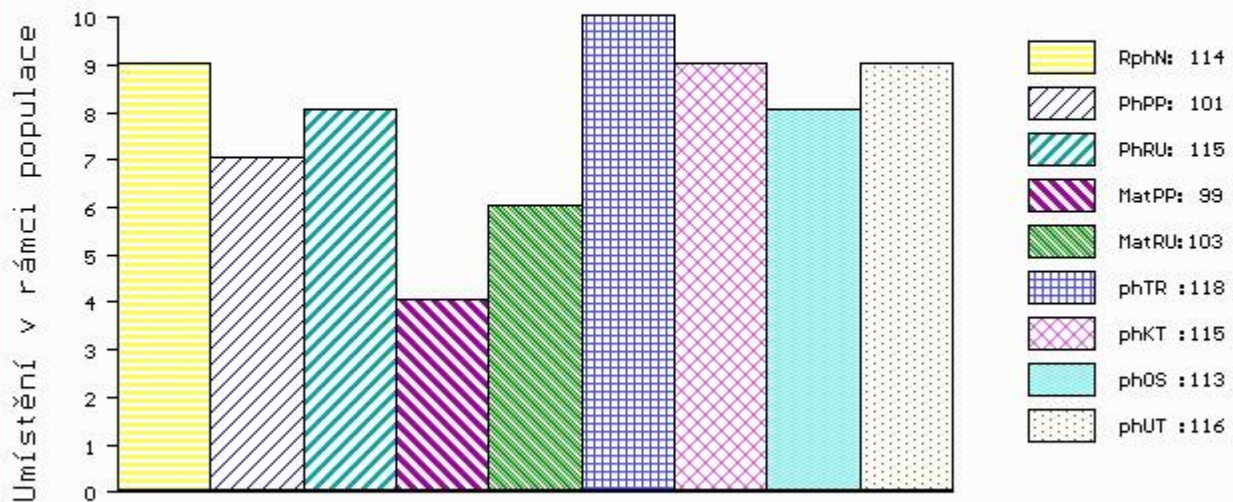
**MATKA 155757 921 CZ 391000155757921**  
 OMM ZLI 664 GENIAL 8791002491  
 MM 5366549 131 FR ALARME 5366549131  
 MMM 5366548855 FR REGENTE 5366548855

Vl.užit:nar: 38 kg ve 120d: 234 kg ve 210d: 347 kg v 365d: 537 kg / kříž: 136 cm  
 Přírustek od narození: 1400 g / 114 šourek 37 cm  
 Věk při ZV 445 dní aktuálně k 25.05.15 hmotnost: 622 kg výška v kříži: 139 cm

PLEMENNÉ HODNOTY										LINEARNÍ HODNOCENÍ						
	pp	ru	pp	ru	TR	KT	OS	UT		Hmot	kříž	TR	KT	OS	UT	CE
BÝK	PE	101	115	ME	99	103	118	115	113	116						
MATKA	PE	94	108	ME	103	103	106	107	106	107	705	142	22	19	18	6 65
Otec	PE	111	107	ME	93	103	114	114	114	115	876	146	26	22	24	8 80

HODNOCEN: TR 8 / / 9 KT / / OS / / UT Výsledek:

## ÚROVEŇ PLEMENNÝCH HODNOT



č.kat:01 uš.číslo 000768717 021 CZ



Číslo : 768719 021 CZ ALADIN MOF Číslo katalogu 2  
 Dat.nar. : 04.04.2014 Plemeno : Y100 Limousine  
 Chovatel : Montážně obchodní firma s.r.o., B.Mlým  
 Majitel : Montážně obchodní firma s.r.o., B.Mlým

OOO 262 864 ULTRABEAU 2303330381  
 OO 279 591 CHOCOLAT 1932988661  
 MOO 1931107861 FR SISSI 1931107861

**Otec ZLM 124 GABARIT 2312844940**  
 OMO 271 242 SCOTCH 8700670465  
 MO 2308902431 FR CHERIE 2308902431  
 MMO 2302858796 FR SOUBRETTE 2302858796

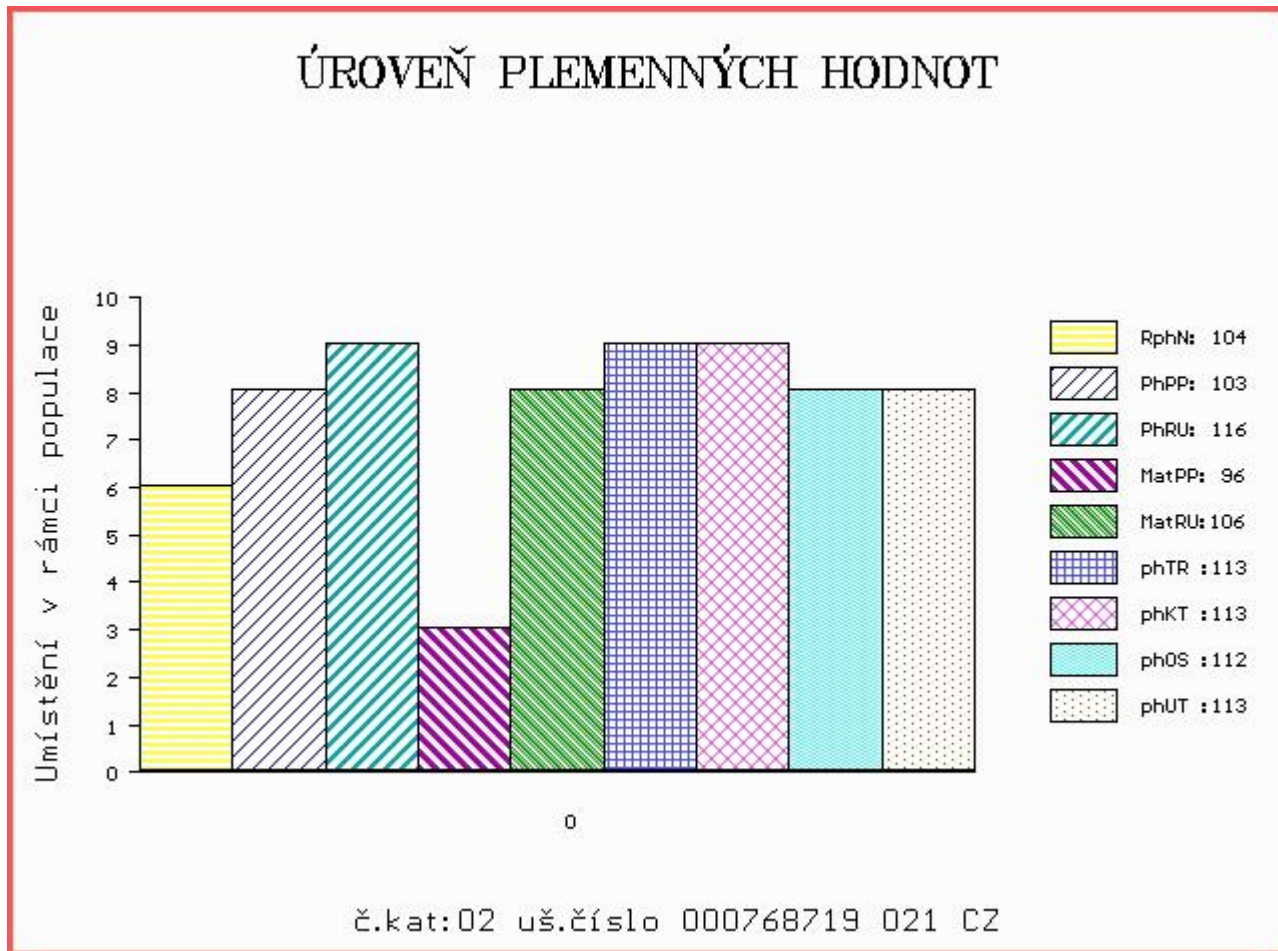
OOM 270 319 LANDRY 2995044198  
 OM 270 317 OBIWAN 4899032237  
 MOM 4885019176 FR ANEMONE 4885019176

**MATKA 4306007515 FR BALADE 4306007515**  
 OMM 270 320 SAMEDI 4639183342  
 MM 4303004985 FR UDINE 4303004985  
 MMM 4340215598 FR PAMPA 4340215598

Vl.užit:nar: 38 kg ve 120d: 222 kg ve 210d: 356 kg v 365d: 545 kg / kříž: 0 cm  
 Přírustek od narození: 1505 g / 104 šourek 37 cm  
 Věk při ZV 444 dní aktuálně k 25.05.15 hmotnost: 664 kg výška v kříži: 139 cm

PLEMENNÉ HODNOTY										LINEARNÍ HODNOCENÍ								
	pp	ru	pp	ru	TR	KT	OS	UT		Hmot	kříž	TR	KT	OS	UT	CE		
BÝK	PE	103	116	ME	96	106	113	113	112	113								
MATKA	PE	97	112	ME	102	106	99	102	102	101	676	/	137	22	23	19	7	71
Otec	PE	111	107	ME	93	103	114	114	114	115	876	/	146	26	22	24	8	80

HODNOCEN: TR 8 / /10 KT / / OS / / UT Výsledek:



Číslo : 768720 021 CZ ANDREJ MOF Číslo katalogu 3  
 Dat.nar. : 04.04.2014 Plemeno : Y100 Limousine  
 Chovatel : Montážně obchodní firma s.r.o., B.Mlým  
 Majitel : Montážně obchodní firma s.r.o., B.Mlým

OOO 270 291 SALOMON 5703439681  
 OO ZLI 534 BROUTARD 1526343584  
 MOO 1598068770 FR OUTARDE 1598068770

**OTEC LIP 855 VIRTUEL MOF 391000710605021**

OMO 262 794 SANS GENE 1930998399  
 MO 2307420311 FR BERTHE 2307420311  
 MMO 2300201267 FR RESERVEE 2300201267

OOM 000 JOYAU 1294114730  
 OM 269 545 TREBEAU 4803017065  
 MOM 4820006922 FR RACEE 4820006922

**MATKA 4807007303 FR BAVAROISE 4807007303**

OMM ZLI 216 ESPOIR RR 8789003720  
 MM 4820006913 FR PATCHE 4820006913  
 MMM 4813286070 FR ITALIE 4813286070

Vl.užit:nar: 38 kg ve 120d: 205 kg ve 210d: 315 kg v 365d: 536 kg / kříž: 137 cm  
 Přírustek od narození: 1394 g / 105 šourek 36 cm  
 Věk při ZV 444 dní aktuálně k 25.05.15 hmotnost: 618 kg výška v kříži: 137 cm

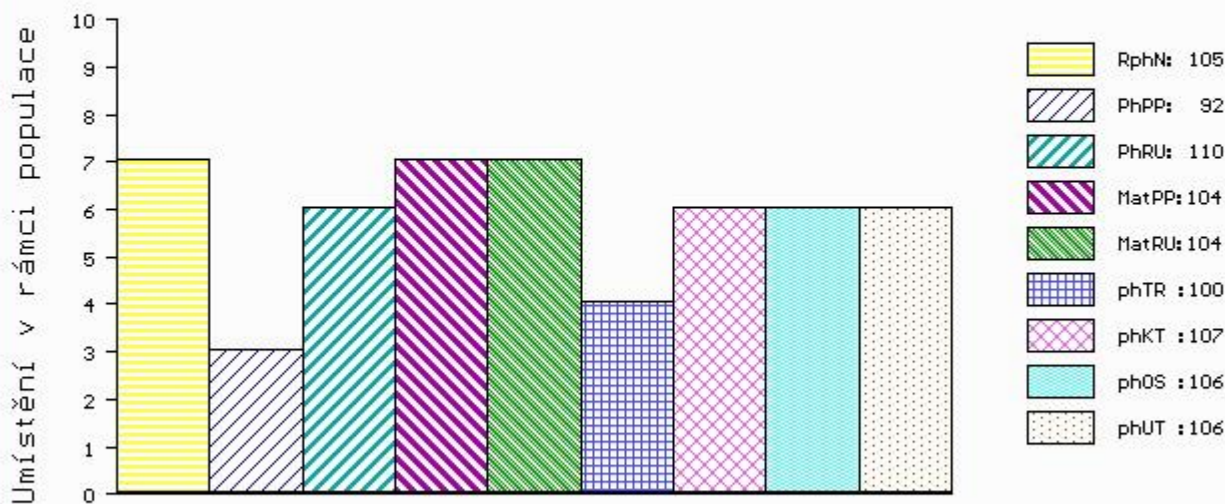
**PLEMENNÉ HODNOTY**

**LINEARNÍ HODNOCENÍ**

	pp	ru	pp	ru	TR	KT	OS	UT	Hmot	kříž	TR	KT	OS	UT	CE		
BÝK	PE	92	110	ME	104	104	100	107	106	106							
MATKA	PE	85	117	ME	103	105	119	124	122	124	738	141	25	22	17	7	71
OTEC	PE	95	105	ME	110	95	99	94	92	93	528	129	17	13	12	4	46

HODNOCEN: TR 7 / / 9 KT / / OS / / UT Výsledek:

**ÚROVEŇ PLEMENNÝCH HODNOT**





Číslo : 768722 021 CZ **ABAKAN MOF** Číslo katalogu 4  
 Dat.nar. : 05.04.2014 Plemeno : Y100 Limousine  
 Chovatel : Montážně obchodní firma s.r.o., B.Mlým  
 Majitel : Montážně obchodní firma s.r.o., B.Mlým

OOO ZLI 295 MALIBU 3696026196  
 OO 271 242 SCOTCH 8700670465  
 MOO 8793010845 FR INVALIDE 8793010845

**Otec ZLI 662 CESAR.B 8607277374**  
 OMO 271 243 RAMSES 2 1930818375  
 MO 8603133866 FR USAS.B 8603133866  
 MMO 8699139757 FR PARISS.E 8699139757

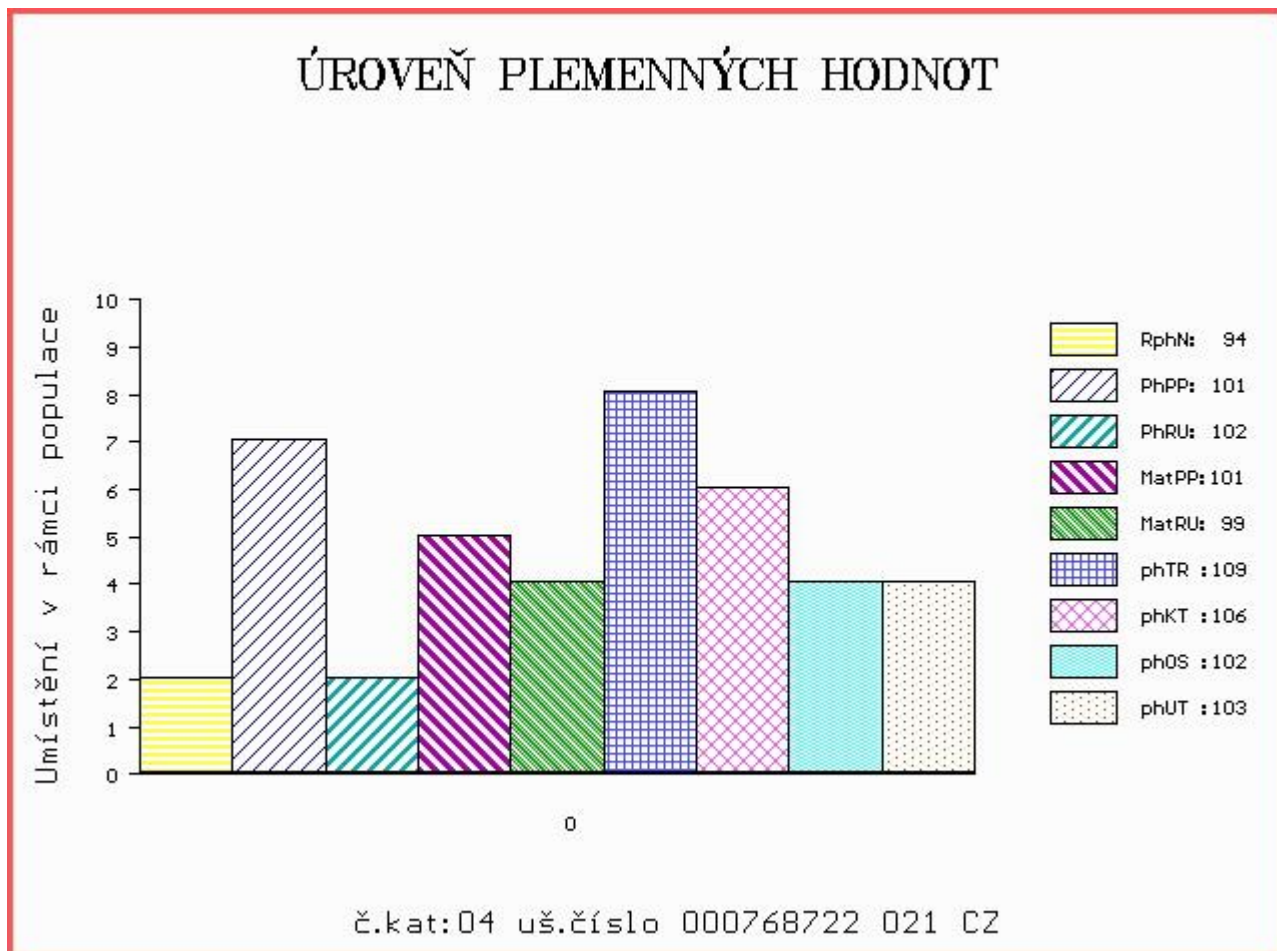
OOM 000 JOYAU 1294114730  
 OM 269 545 TREBEAU 4803017065  
 MOM 4820006922 FR RACEE 4820006922

**MATKA 4807007287 FR BORNEE 4807007287**  
 OMM 269 546 JURA 1294114792  
 MM 4898133036 FR OLIVE 4898133036  
 MMM 1292111231 FR HAVANE 1292111231

Vl.užit:nar: 38 kg ve 120d: 219 kg ve 210d: 335 kg v 365d: 494 kg / kříž: 136 cm  
 Přírustek od narození: 1345 g / 94 šourek 38 cm  
 Věk při ZV 443 dní aktuálně k 25.05.15 hmotnost: 596 kg výška v kříži: 136 cm

PLEMENNÉ HODNOTY										LINEARNÍ HODNOCENÍ						
	pp	ru	pp	ru	TR	KT	OS	UT		Hmot	kříž	TR	KT	OS	UT	CE
BÝK	PE	101	102	ME	101	99	109	106	102	103						
MATKA	PE	96	107	ME	102	99	106	105	105	105	580	132	18	21	19	6 64
Otec	PE	108	84	ME	104	101	82	87	84	81	610	141	20	23	20	7 70

HODNOCEN: TR 6 / / 7 KT / / OS / / UT Výsledek:



Číslo : 768729 021 CZ ALARM MOF Číslo katalogu 5  
 Dat.nar. : 08.04.2014 Plemeno : Y100 Limousine  
 Chovatel : Montážně obchodní firma s.r.o., B.Mlým  
 Majitel : Montážně obchodní firma s.r.o., B.Mlým

OOO 262 864 ULTRABEAU 2303330381  
 OO 279 591 CHOCOLAT 1932988661  
 MOO 1931107861 FR SISSI 1931107861

**Otec ZLM 124 GABARIT 2312844940**  
 OMO 271 242 SCOTCH 8700670465  
 MO 2308902431 FR CHERIE 2308902431  
 MMO 2302858796 FR SOUBRETTE 2302858796

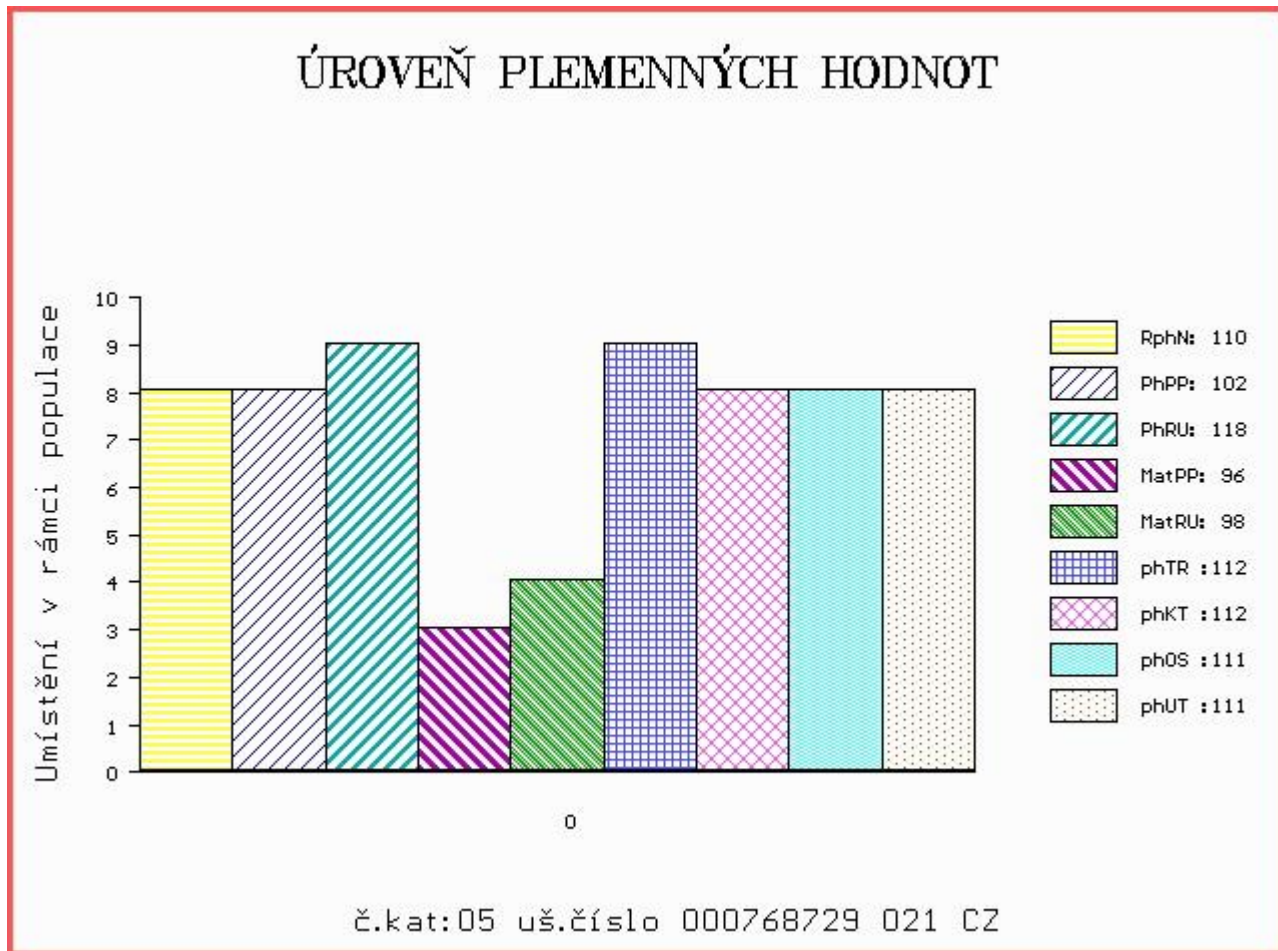
OOM 270 639 NICKEL 8797004040  
 OM 271 269 REVEUR 8746430250  
 MOM 8792002801 FR HEUREUSE 8792002801

**MATKA 3615028948 FR CLYDE 3615028948**  
 OMM 271 191 OSMAN 1930299094  
 MM 3615025778 FR AVOINE 3615025778  
 MMM 3615050233 FR REPONSE 3615050233

Vl.užit:nar: 38 kg ve 120d: 230 kg ve 210d: 366 kg v 365d: 572 kg / kříž: 136 cm  
 Přírustek od narození: 1587 g / 110 šourek 37 cm  
 Věk při ZV 440 dní aktuálně k 25.05.15 hmotnost: 692 kg výška v kříži: 137 cm

PLEMENNÉ HODNOTY										LINEARNÍ HODNOCENÍ						
	pp	ru	pp	ru	TR	KT	OS	UT		Hmot	kříž	TR	KT	OS	UT	CE
BÝK	PE	102	118	ME	96	98	112	112	111	111						
MATKA	PE	96	107	ME	102	98	93	98	99	96	656	/ 143	22	19	18	6 65
Otec	PE	111	107	ME	93	103	114	114	114	115	876	/ 146	26	22	24	8 80

HODNOCEN: TR 7 / /10 KT / / OS / / UT Výsledek:



Číslo : 768730 021 CZ AUSTIN MOF Číslo katalogu 6  
 Dat.nar. : 09.04.2014 Plemeno : Y100 Limousine  
 Chovatel : Montážně obchodní firma s.r.o., B.Mlým  
 Majitel : Montážně obchodní firma s.r.o., B.Mlým

OOO 270 794 PRODIGE 8708420369  
 OO 272 216 ATOUT 8703200910  
 MOO 8722960309 FR SILHOUETTE 8722960309

**OTEC ZLI 918 EMILE 1933478607**  
 OMO 272 217 SERIEUX 1931117301  
 MO 1932017816 FR ABSINTHE 1932017816  
 MMO 1998008075 FR ONORIQUE 1998008075

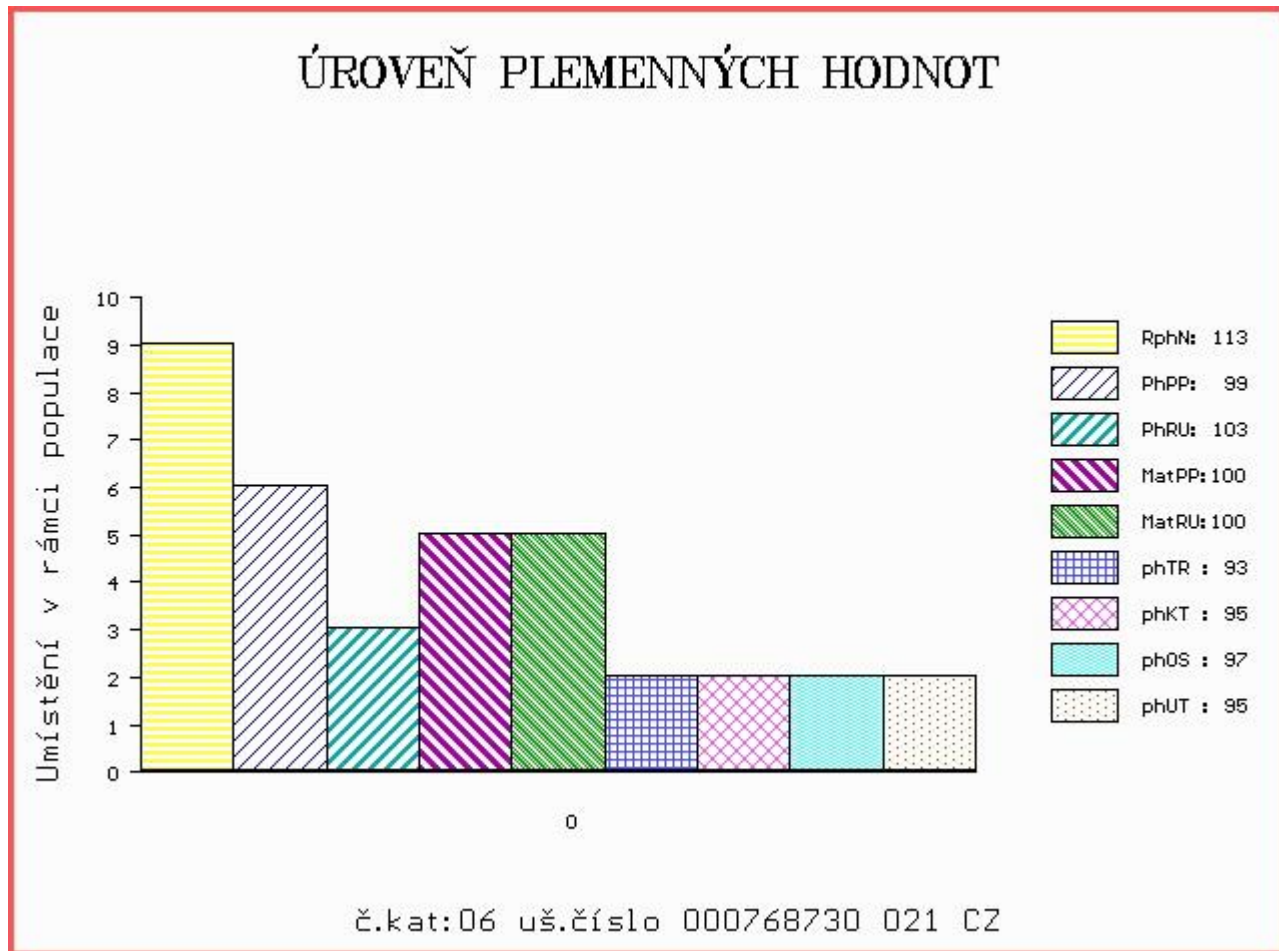
OOM 270 291 SALOMON 5703439681  
 OM ZLI 534 BROUTARD 1526343584  
 MOM 1598068770 FR OUTARDE 1598068770

**MATKA 284463 921 CZ TORTA MOF 391000284463921**  
 OMM ZLI 664 GENIAL 8791002491  
 MM 5366549 132 FR ARCADE 5366549132  
 MMM 5366548933 FR SAISON 5366548933

Vl.užit:nar: 38 kg ve 120d: 190 kg ve 210d: 292 kg v 365d: 482 kg / kříž: 132 cm  
 Přírustek od narození: 1309 g / 113 šourek 36 cm  
 Věk při ZV 439 dní aktuálně k 25.05.15 hmotnost: 576 kg výška v kříži: 138 cm

PLEMENNÉ HODNOTY										LINEARNÍ HODNOCENÍ							
	pp	ru	pp	ru	TR	KT	OS	UT		Hmot	kříž	TR	KT	OS	UT	CE	
BÝK	PE	99	103	ME	100	100	93	95	97	95							
MATKA	PE	94	105	ME	105	97	96	100	101	100	670	141	21	22	19	7	69
OTEC	PE	104	100	ME	95	102	103	95	95	97	836	147	26	22	22	8	78

HODNOCEN: TR 8 / / 7 KT / / OS / / UT Výsledek:



Číslo : 768733 021 CZ AUGUSTIN MOF Číslo katalogu 7  
 Dat.nar. : 10.04.2014 Plemeno : Y100 Limousine  
 Chovatel : Montážně obchodní firma s.r.o., B.Mlým  
 Majitel : Montážně obchodní firma s.r.o., B.Mlým

OOO 270 794 PRODIGE 8708420369  
 OO 272 216 ATOUT 8703200910  
 MOO 8722960309 FR SILHOUETTE 8722960309

**OTEC ZLI 918 EMILE 1933478607**  
 OMO 272 217 SERIEUX 1931117301  
 MO 1932017816 FR ABSINTHE 1932017816  
 MMO 1998008075 FR ONORIQUE 1998008075

OOM 262 520 ILLUSTRÉ 1293114561  
 OM ZLI 659 ULYS-MN 1524489896  
 MOM 1593035372 FR INDOLA 1593035372

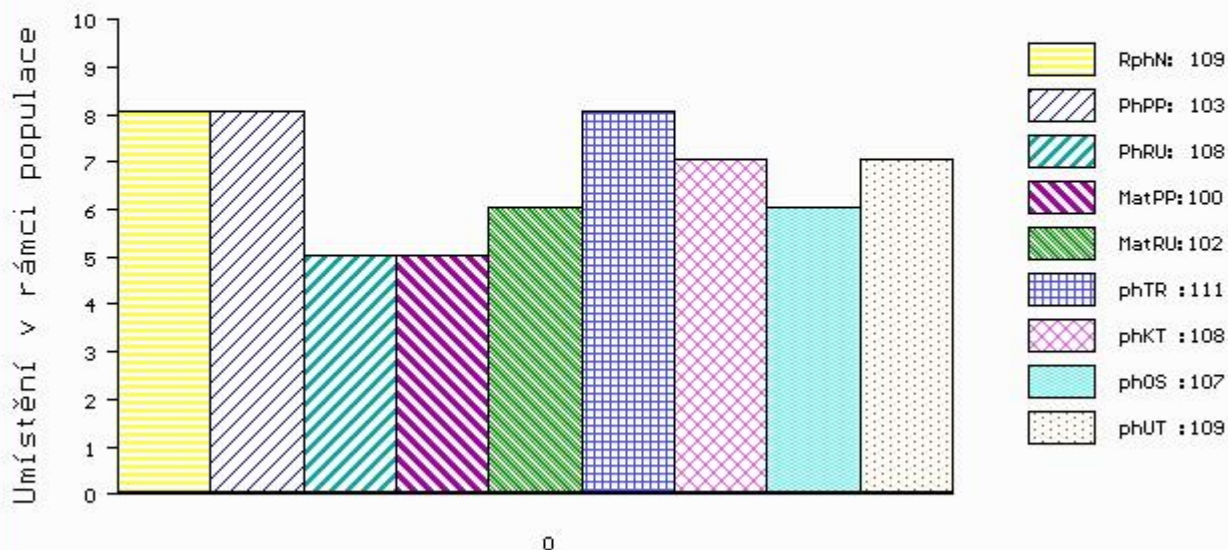
**MATKA 1527081647 FR BALLADE 1527081647**  
 OMM 270 296 RINTINTIN 1521046750  
 MM 1524489925 FR ULTIMA 1524489925  
 MMM 1594064559 FR JENIFER 1594064559

Vl.užit:nar: 38 kg ve 120d: 210 kg ve 210d: 343 kg v 365d: 521 kg / kříž: 133 cm  
 Přírustek od narození: 1422 g / 109 šourek 37 cm  
 Věk při ZV 438 dní aktuálně k 25.05.15 hmotnost: 621 kg výška v kříži: 138 cm

PLEMENNÉ HODNOTY										LINEARNÍ HODNOCENÍ							
	pp	ru	pp	ru	TR	KT	OS	UT		Hmot	kříž	TR	KT	OS	UT	CE	
BÝK	PE	103	108	ME	100	102	111	108	107	109							
MATKA	PE	102	105	ME	105	102	99	104	105	104	602 /	136	20	21	17	6	64
OTEC	PE	104	100	ME	95	102	103	95	95	97	836 /	147	26	22	22	8	78

HODNOCEN: TR 8 / / 9 KT / / OS / / UT Výsledek:

## ÚROVEŇ PLEMENNÝCH HODNOT



č.kat:07 uš.číslo 000768733 021 CZ



Číslo : 768725 021 CZ APAČ MOF Číslo katalogu 8  
 Dat.nar. : 07.04.2014 Plemeno : UU100 Aubrac  
 Chovatel : Montážně obchodní firma s.r.o.,B.Mlým  
 Majitel : Montážně obchodní firma s.r.o.,B.Mlým

OOO 272 167 TRESOR 1522014893  
 OO 272 080 ASTERIX 1205004165  
 MOO 1200052142 FR ROUMAINE 1200052142

**Otec ZAU 005 FAMEUX 1530131490**  
 OMO 272 081 MIGNARD 1596075336  
 MO 1521527337 FR SANTANA 1521427337  
 MMO 1595034203 FR LEBRE 1595034203

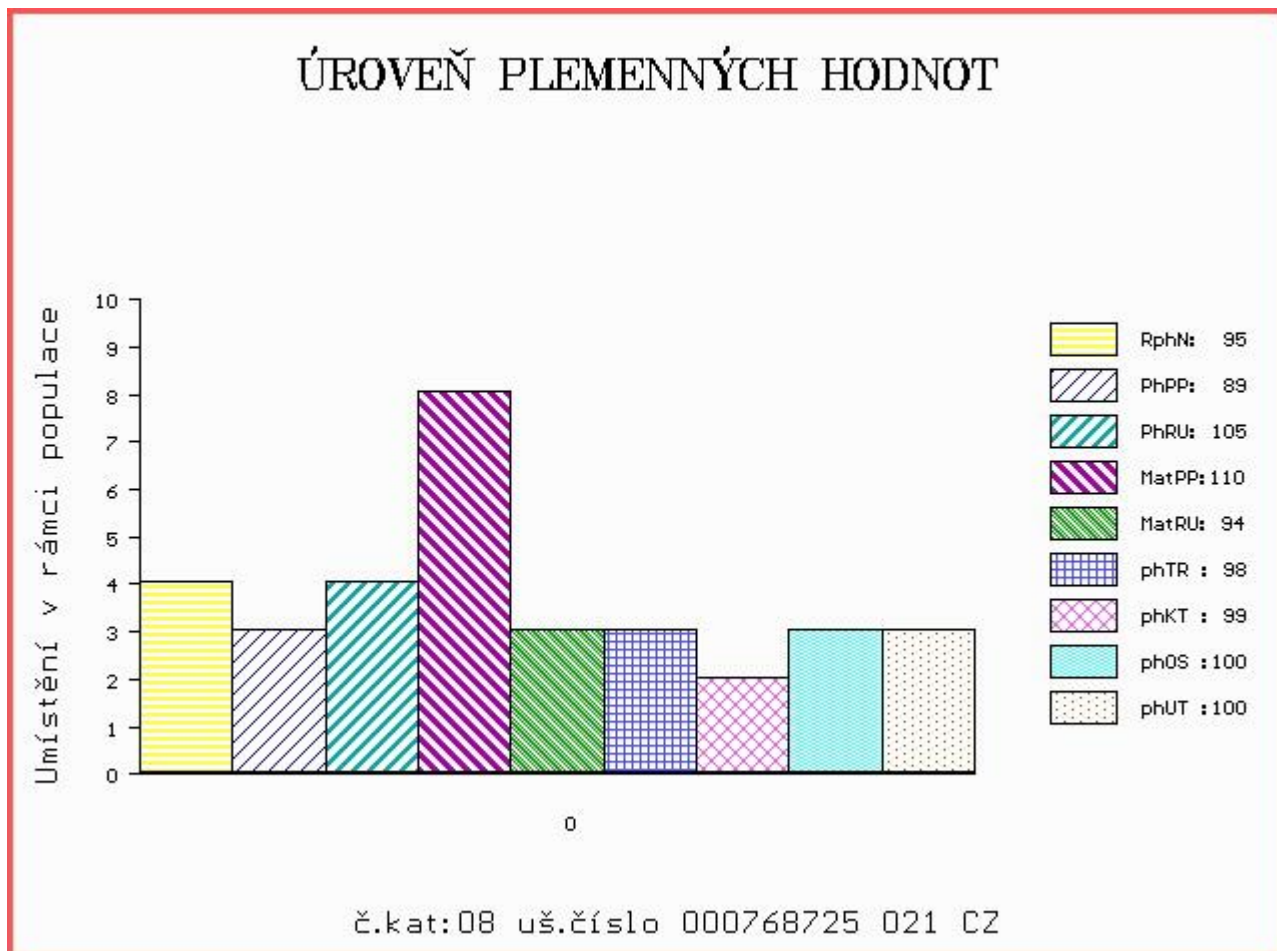
OOM 271 703 LIORAN 1595031647  
 OM 264 875 PASTOUR 1299014726  
 MOM 1291014298 FR GENTIANE 1291014298

**MATKA 271983 921 CZ 001000271983921**  
 OMM 265 276 URUS 1203002882  
 MM 1207046 933 FR POULOUNE 1207046933  
 MMM 1204024910 FR POULOUNE 1204024910

Vl.užit:nar: 38 kg ve 120d: 173 kg ve 210d: 287 kg v 365d: 466 kg / kříž: 118 cm  
 Přírustek od narození: 1245 g / 95 šourek 37 cm  
 Věk při ZV 441 dní aktuálně k 25.05.15 hmotnost: 552 kg výška v kříži: 127 cm

PLEMENNÉ HODNOTY										LINEARNÍ HODNOCENÍ								
	pp	ru	pp	ru	TR	KT	OS	UT		Hmot	kříž	TR	KT	OS	UT	CE		
BÝK	PE	89	105	ME	110	94	98	99	100	100								
MATKA	PE	94	97	ME	110	91	100	104	107	107	646	/	128	18	19	17	6	60
Otec	PE	80	118	ME	113	94	104	98	97	99	640	/	133	24	22	22	7	75

HODNOCEN: TR 7 / / 6 KT / / OS / / UT Výsledek:





Číslo : 768739 021 CZ ARARAT MOF Číslo katalogu 9  
 Dat.nar. : 22.04.2014 Plemeno : UU100 Aubrac  
 Chovatel : Montážně obchodní firma s.r.o., B.Mlým  
 Majitel : Montážně obchodní firma s.r.o., B.Mlým

OOO 272 167 TRESOR 1522014893  
 OO 272 080 ASTERIX 1205004165  
 MOO 1200052142 FR ROUMAINE 1200052142

**OTEC ZAU 005 FAMEUX 1530131490**  
 OMO 272 081 MIGNARD 1596075336  
 MO 1521527337 FR SANTANA 1521427337  
 MMO 1595034203 FR LEBRE 1595034203

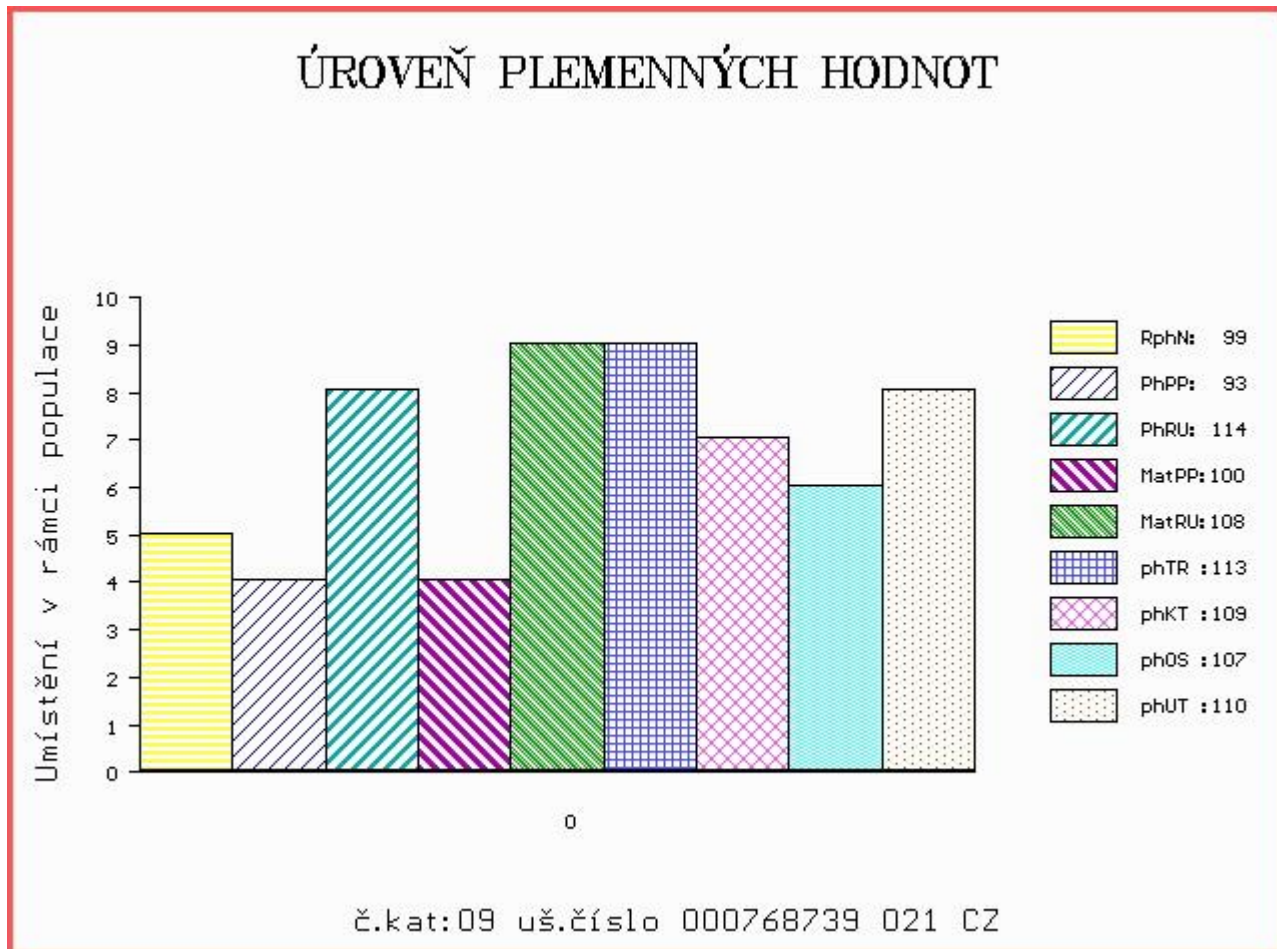
OOM 272 642 ORFEVRE 4898129593  
 OM 265 216 SORBIER 4820019248  
 MOM 4897119935 FR NORVEGE 4897119935

**MATKA 1207046948 FR PRUSSE 1207046948**  
 OMM 265 224 POUPEIL 1292011583  
 MM 1298035236 FR PRUSSE 1298035236  
 MMM 1292011510 FR PRUSSE 1292011510

Vl.užit:nar: 38 kg ve 120d: 209 kg ve 210d: 330 kg v 365d: 517 kg / kříž: 127 cm  
 Přírustek od narození: 1337 g / 99 šourek 38 cm  
 Věk při ZV 426 dní aktuálně k 25.05.15 hmotnost: 570 kg výška v kříži: 133 cm

PLEMENNÉ HODNOTY										LINEARNÍ HODNOCENÍ						
	pp	ru	pp	ru	TR	KT	OS	UT		Hmot	kříž	TR	KT	OS	UT	CE
BÝK	PE	93	114	ME	100	108	113	109	107	110						
MATKA	PE	100	116	ME	93	128	121	117	114	117	644	/ 130	22	22	19	7 70
OTEC	PE	80	118	ME	113	94	104	98	97	99	640	/ 133	24	22	22	7 75

HODNOCEN: TR 10 / /10 KT / / OS / / UT Výsledek:



Číslo : 768740 021 CZ ANGREŠT MOF Číslo katalogu 10  
 Dat.nar. : 22.04.2014 Plemeno : UU100 Aubrac  
 Chovatel : Montážně obchodní firma s.r.o.,B.Mlým  
 Majitel : Montážně obchodní firma s.r.o.,B.Mlým

OOO 272 167 TRESOR 1522014893  
 OO 272 080 ASTERIX 1205004165  
 MOO 1200052142 FR ROUMAINE 1200052142

**OTEC ZAU 005 FAMEUX 1530131490**  
 OMO 272 081 MIGNARD 1596075336  
 MO 1521527337 FR SANTANA 1521427337  
 MMO 1595034203 FR LEBRE 1595034203

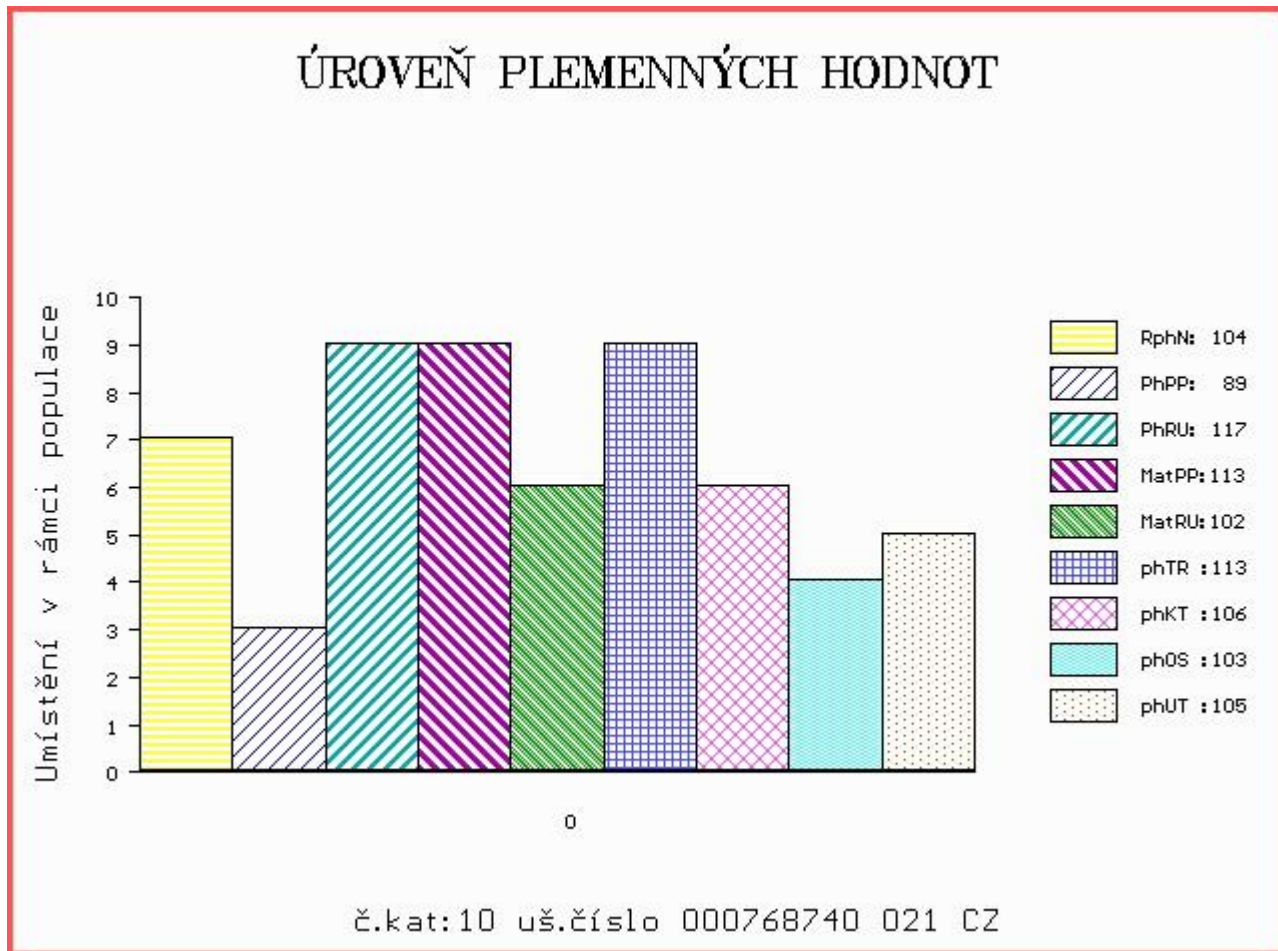
OOM 271 469 PRIBAT 1299006172  
 OM 264 950 VOLCAN 1204032989  
 MOM 1200002591 FR RAINETTE 1200002591

**MATKA 1207046936 FR TOURAINE 1207046936**  
 OMM 264 971 NIPON 1297004736  
 MM 1202023413 FR TOURAINO 1202023413  
 MMM 1295013624 FR FRANCE 1295013624

Vl.užit:nar: 38 kg ve 120d: 212 kg ve 210d: 347 kg v 365d: 534 kg / kříž: 127 cm  
 Přírustek od narození: 1362 g / 104 šourek 39 cm  
 Věk při ZV 426 dní aktuálně k 25.05.15 hmotnost: 580 kg výška v kříži: 132 cm

PLEMENNÉ HODNOTY										LINEARNÍ HODNOCENÍ						
	pp	ru	pp	ru	TR	KT	OS	UT		Hmot	kříž	TR	KT	OS	UT	CE
BÝK	PE	89	117	ME	113	102	113	106	103	105						
MATKA	PE	101	106	ME	110	118	104	101	99	100	810	141	26	22	22	8 78
OTEC	PE	80	118	ME	113	94	104	98	97	99	640	133	24	22	22	7 75

HODNOCEN: TR 10 / /10 KT / / OS / / UT Výsledek:



Číslo : 768741 021 CZ ARBITR MOF Číslo katalogu 11  
 Dat.nar. : 22.04.2014 Plemeno : UU100 Aubrac  
 Chovatel : Montážně obchodní firma s.r.o.,B.Mlým  
 Majitel : Montážně obchodní firma s.r.o.,B.Mlým

OOO 264 933 NARQUOIS 1297015564  
 OO 271 473 ANDALOUS 1205013160  
 MOO 1202032775 FR TOURAINÉ 1202032775

**OTEC ZAU 002 DALLAS 6489 1208046489**  
 OMO 271 474 TURIN 1202032834  
 MO 1206015110 FR BINOUSE 1206015110  
 MMO 1296011036 FR MIGNONNE 1296011036

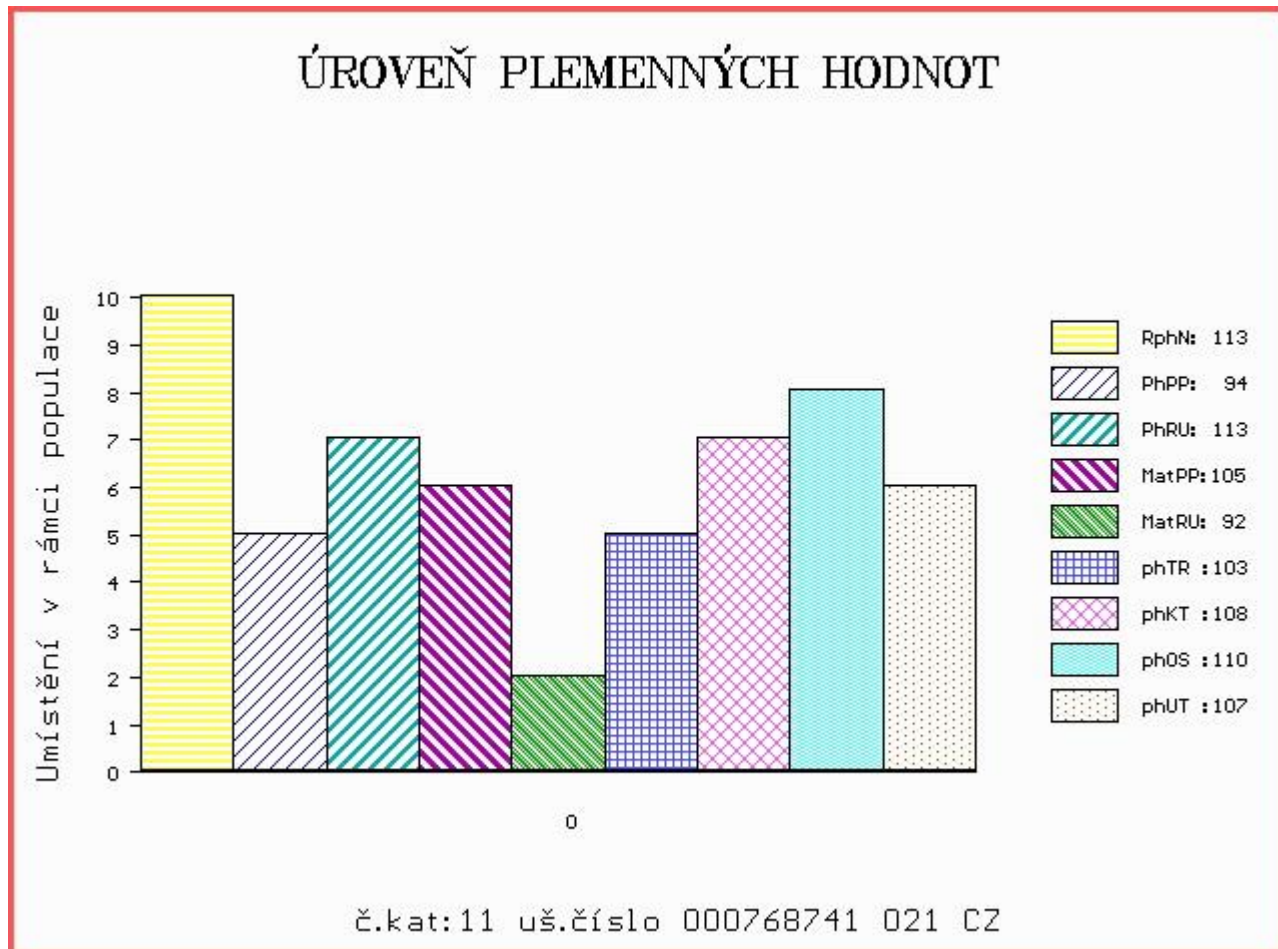
OOM 271 710 ROUSSELD 1201043901  
 OM 271 709 BILL 4806026046  
 MOM 4801015541 FR SUBLIME 4801015541

**MATKA 284470 921 CZ 001000284470921**  
 OMM 271 468 POLLUX 1519075355  
 MM 6347538 552 FR CARLA 6347538552  
 MMM 1202032777 FR TAQUINE 1202032777

Vl.užit:nar: 38 kg ve 120d: 196 kg ve 210d: 316 kg v 365d: 488 kg / kříž: 119 cm  
 Přírustek od narození: 1307 g / 113 šourek 38 cm  
 Věk při ZV 426 dní aktuálně k 25.05.15 hmotnost: 558 kg výška v kříži: 126 cm

PLEMENNÉ HODNOTY										LINEARNÍ HODNOCENÍ						
	pp	ru	pp	ru	TR	KT	OS	UT		Hmot	kříž	TR	KT	OS	UT	CE
BÝK	PE	94	113	ME	105	92	103	108	110	107						
MATKA	PE	111	102	ME	98	106	115	114	115	115	710	140	28	21	19	7 75
OTEC	PE	79	122	ME	114	81	95	106	107	103	750	141	19	23	21	8 71

HODNOCEN: TR 7 / / 8 KT / / OS / / UT Výsledek:



Číslo : 768749 021 CZ APIS MOF Číslo katalogu 12  
 Dat.nar. : 08.05.2014 Plemeno : PP100 Parthenais  
 Chovatel : Montážně obchodní firma s.r.o.,B.Mlýn  
 Majitel : Montážně obchodní firma s.r.o.,B.Mlýn

OOO 279 692 STALINE 8564011216  
 OO 272 348 AMBITIEUX 8564011523  
 MOO 8564011086 FR ROSACE 8564011086

**Otec ZPA 018 GEGE 7913951964**  
 OMO 271 920 POTIRON 7949950013  
 MO 7913951091 FR ALPINE 7913951091  
 MMO 7913950289 FR PERVENCHE 7913950289

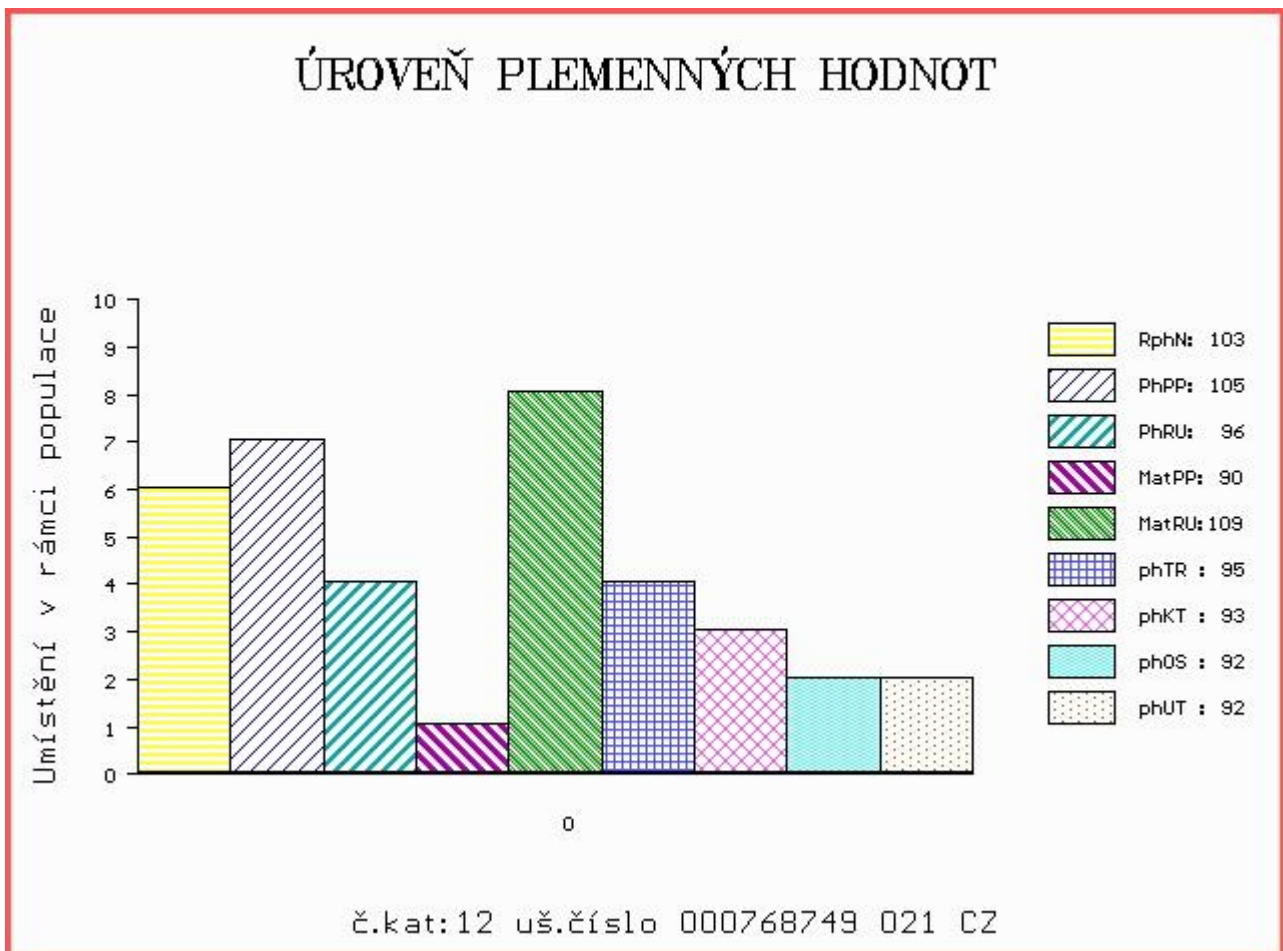
OOM 000 HACHOIR 7992004975  
 OM 271 436 BALADIN 7970791198  
 MOM 7997002127 FR OBOLE 7997002127

**Matka 7969170356 FR DENISE 7969170356**  
 OMM 271 437 GRILLON 7991004851  
 MM 7969170049 FR RUSTINE 7969170049  
 MMM 7997006487 FR NARINE 7997006487

Vl.užit:nar: 38 kg ve 120d: 200 kg ve 210d: 281 kg v 365d: 512 kg / kříž: 130 cm  
 Přírustek od narození: 1312 g / 103 šourek 37 cm  
 Věk při ZV 410 dní aktuálně k 25.05.15 hmotnost: 539 kg výška v kříži: 130 cm

PLEMENNÉ HODNOTY										LINEARNÍ HODNOCENÍ							
	pp	ru	pp	ru	TR	KT	OS	UT		Hmot	kříž	TR	KT	OS	UT	CE	
BÝK	PE	105	96	ME	90	109	95	93	92	92							
MATKA	PE	98	105	ME	92	99	102	107	108	108	726	148	23	21	18	7	69
Otec	PE	109	93	ME	91	118	108	103	100	101	830	146	29	22	23	8	82

HODNOCEN: TR 7 / /10 KT / / OS / / UT Výsledek:





## Býci vyřazení před základním výběrem

Číslo : 768716 021 CZ AMEN MOF Číslo katalogu 13  
 Dat.nar. : 02.04.2014 Plemeno : Y100 Limousine  
 Chovatel : Montážně obchodní firma s.r.o., B.Mlým  
 Majitel : Montážně obchodní firma s.r.o., B.Mlým

OOO 271 208 SCAPIN 2351383257  
 OO ZLI 746 URVILLE 1931859212  
 MOO 1930388572 FR OXANE 142 1930388572

OTEC ZLM 122 UNIMAS MOF 391000691612021  
 OMO 262 789 VOLT 1606991284  
 MO 1932589817 FR CAFRERIE 1932589817  
 MMO 1931178876 FR TANGENTE 1931178876

OOM 262 686 SOLIDE 1629597295  
 OM ZLI 742 VETIVER MN 2304902134  
 MOM 2398021960 FR ORTIE 2398021960

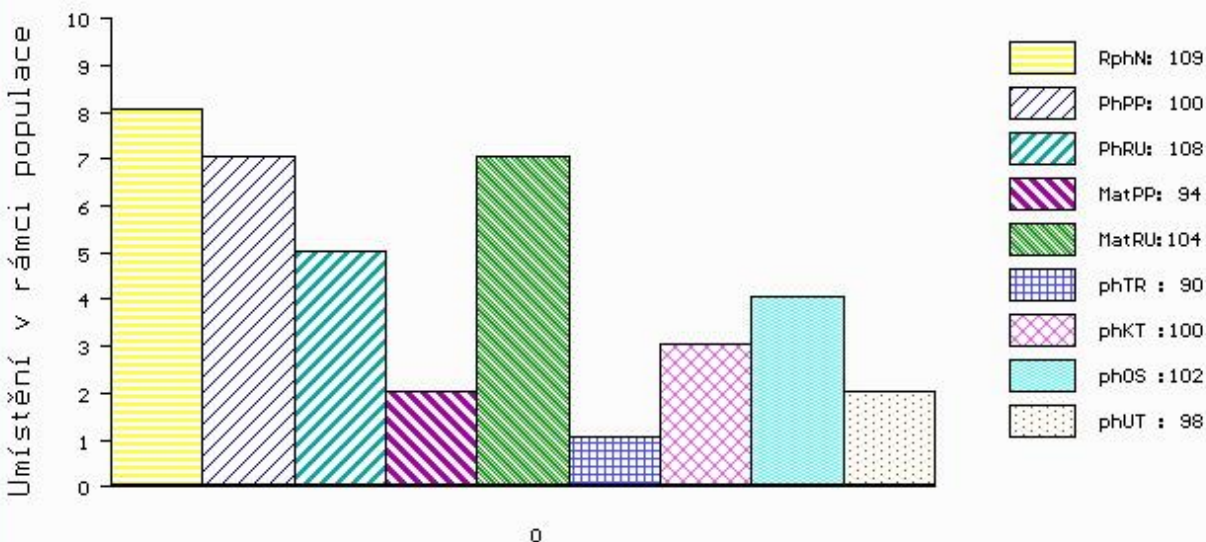
MATKA 284517 921 CZ UJKA MOF 391000284517921  
 OMM 262 774 VERSEAU 1932034489  
 MM 8729630 735 FR CANAILLE 8729630735  
 MMM 8729630355 FR RICHESSE 8729630355

Vl.užit:nar: 38 kg ve 120d: 187 kg ve 210d: 284 kg v 365d: 424 kg / kříž: 128 cm  
 Přírustek od narození: 1167 g / 109 šourek 36 cm  
 Věk při ZV 446 dní aktuálně k 25.05.15 hmotnost: 526 kg výška v kříži: 135 cm

PLEMENNÉ HODNOTY										LINEARNÍ HODNOCENÍ							
	pp	ru	ME	pp	ru	TR	KT	OS	UT	Hmot	kříž	TR	KT	OS	UT	CE	
BÝK	PE	100	108	ME	94	104	90	100	102	98							
MATKA	PE	96	113	ME	99	101	109	113	112	111	680	139	23	19	18	7	67
OTEC	PE	100	115	ME	96	98	114	122	121	122	646	139	24	21	20	7	72

HODNOCEN: TR 6 / / 3 KT / / OS / / UT Výsledek: před ZV-hm.365d

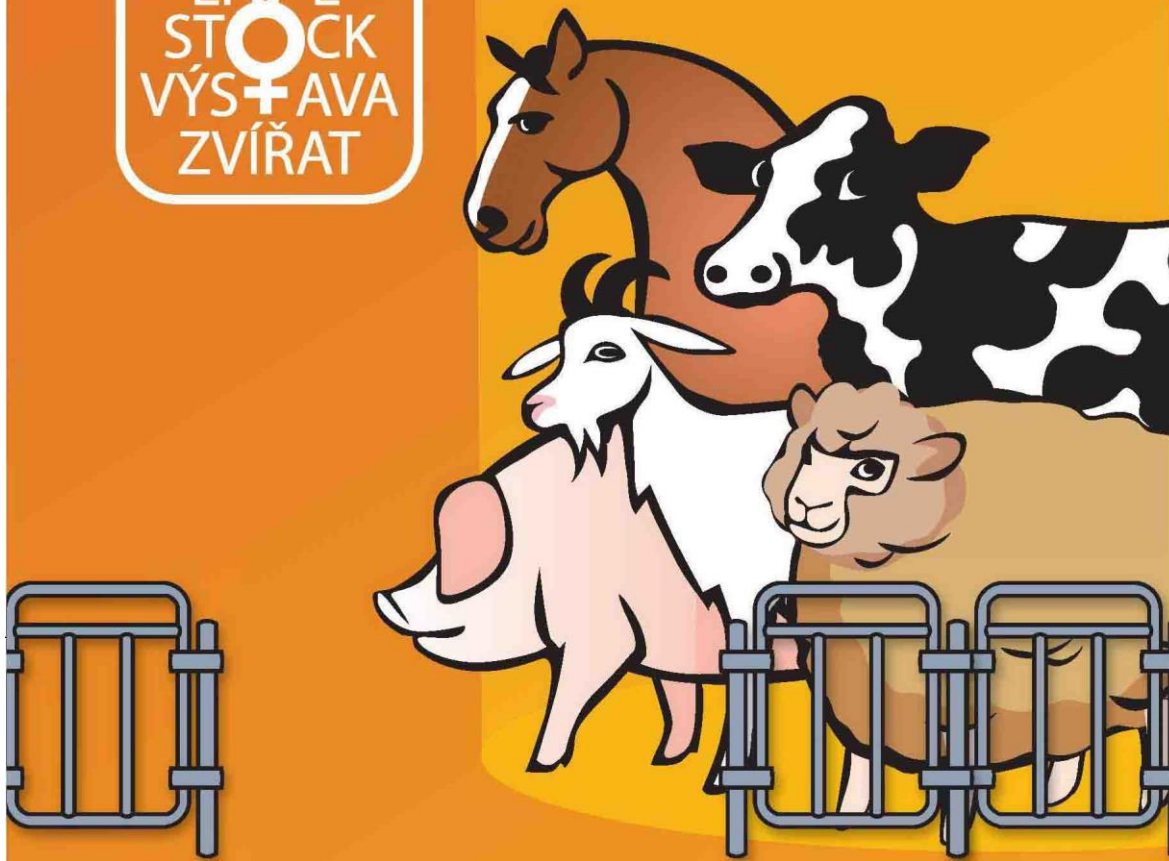
## ÚROVEŇ PLEMENNÝCH HODNOT



č.kat:13 uš.číslo 000768716 021 CZ



LIVE  
STOCK  
VÝSTAVA  
ZVÍŘAT



**NÁRODNÍ VÝSTAVA HOSPODÁŘSKÝCH  
ZVÍŘAT A ZEMĚDĚLSKÉ TECHNIKY**  
**25.–28.6.2015 BRNO – VÝSTAVIŠTĚ**

Souběžně konané akce:



**PROPET**

[www.vystavazvirat.cz](http://www.vystavazvirat.cz)



**C**entral  
**E**uropean  
**E**xhibition  
**C**entre

BVV  
  
Veletřhy  
Brno