

# KATALOG ZÁKLADNÍHO VÝBĚRU

dne 30.6.2015

**Farma Besednice s.r.o.**

začátek cca 14,00 hod.

Č.	Číslo	OTEČ	DATUM	HM.	KŘ.	Přír.od	nar.	CHOVATEL	
k.	býčka	st.reg.	NAROZENÍ	PLEM	kg	cm	g	RPH	
1	839035	031 CZ	ZLI 596	08.04.14	Y100	532	139	1209 g 103	Farma Besednice s.r.o.
2	839048	031 CZ	ZLI 596	08.04.14	Y100	480	136	1081 g 98	Farma Besednice s.r.o.
3	883010	031 CZ	ZLI 596	23.04.14	Y100	478	137	1117 g 99	Farma Besednice s.r.o.

## Býci vyřazení před základním výběrem

Č.	Číslo	OTEČ	Datum	Body	CHOVATEL	Důvod vyřazení		
k.	býčka	st.reg.	narození	Plem.	VT HM			
4	883004	031 CZ	ZLI 596	11.04.14	Y100	6   2	Farma Besednice s.r.o.	před ZV-hm.365d

Plemenné hodnoty uvedené v katalogu jsou spočítány k 31.3.2015



<b><u>Sekretariát:</u></b> ČSCHMS Praha Těšnov 17 11705 Praha 1 Mobil : +420 724 007 860 Telefon : +420 221 812 865 E-mail : <a href="mailto:info@cschms.cz">info@cschms.cz</a>	<b><u>Ředitel PK</u></b> <i>Kopecký Jan</i> Osík 201 569 67 Osík u Litomyšle Mobil : +420 724 007 862 Telefon : +420 461 612 809 E-mail : <a href="mailto:kopecky@cschms.cz">kopecky@cschms.cz</a>	<b><u>Adresa PK</u></b> <i>Stará Anna</i> Osvoboditelů 35/9 410 02 Lovosice Mobil : +420 724 073 641 E-mail : <a href="mailto:stara@cschms.cz">stara@cschms.cz</a>
--	---	--

<i>Den</i>	<i>Datum</i>	<i>Začátek *</i>	<i>OPB , chovatel</i>	<i>Ks</i>	<i>Plemena</i>	<i>Dražba</i>
Pondělí	15.6.2015	9,00	<i>OPB Kundračice</i>	10	AA,CH,LI,MS	<i>hodinu po skončení ZV</i>
		11,00	<i>Zatloukal Jan, Velké Dvorce</i>	7	CH,MS	x
		13,30	<i>Chlupáčková Hana, Ing., Ležnice</i>	3	MS	x
		14,00	<i>Bartoň František, Ležnice</i>	2	MS	x
		16,00	<i>Černý Josef Ing., Raková</i>	1	CH	x
		17,00	<i>Nováková Hana, Sírá</i>	2	CH	x
Úterý	16.6.2015	9,00	<i>OPB Osík</i>	42	AA,BA,HE,CH,LI,MS	<i>hodinu po skončení ZV</i>
		16,00	<i>Mimra Pavel, Mgr., Slatina</i>	2	MS	x
		17,00	<i>Novotný Martin, Doly</i>	1	LI	x
Středa	17.6.2015	9,00	<i>OPB Benešov</i>	44	AA,BA,CH,LI,MS,PI	<i>hodinu po skončení ZV</i>
		16,00	<i>Kaletová Dana, Karpentná</i>	1	MS	x
		17,00	<i>VFU Brno ŠZP Nový Jičín</i>	5	LI	x
		18,00	<i>Ševčík Jiří, Jerlochovice</i>	3	MS	x
		18,30	<i>Družstvo Velký Újezd</i>	1	CH	x
Čtvrtek	18.6.2015	9,00	<i>OPB Cunkov</i>	56	AA,BA,HE,CH,LI,MS,PP	<i>hodinu po skončení ZV</i>
		13,00	<i>Farma Kozák, s.r.o.</i>	1	BA	x
		16,00	<i>Bursík Lubor., Křenovičky</i>	2	CH	x
		17,00	<i>Bouda Petr ing., Voděrádky</i>	1	CH	x
		18,00	<i>Převrátil Jiří, Ing., Vacíkov</i>	1	CH	x
Pátek	19.6.2015	9,00	<i>ZD Brloh</i>	23	AA	x
		12,00	<i>Vondrušková Věra, Protivec</i>	1	SA	x
		13,00	<i>Lepša Vladimír, Pěčín</i>	10	AA,MS	x
		15,00	<i>Farka Martin, Todně</i>	3	LI	x
		17,00	<i>Opekar Jan, Chodeč</i>	3	AA	x
Sobota	20.6.2015	9,00	<i>Hatlák Vlastimil, Meziboří</i>	1	CH	x
		10,00	<i>Statek Mitrov, a.s.</i>	4	AA	x
		12,00	<i>Jaroš Zdeněk, Rosička</i>	1	PI	x
		13,00	<i>Hrtús Miroslav, Mírovka</i>	2	BA	x
		13,30	<i>ZD Pozovice</i>	3	CH	x
		16,30	<i>Dvořák Josef, ing., Telecí</i>	2	AA	x
Neděle	21.6.2015	9,00	<i>Zemědělská a.s. Výšina</i>	1	LI	x
		10,30	<i>Lainka Bernard, SZ, farma Zdoňov</i>	1	MS	x
		13,30	<i>Farma Kaliště s.r.o. Č.Libchavy</i>	8	LI	x
		16,00	<i>Fišar Filip, Lhotka</i>	1	LI	x
Pondělí	22.6.2015	9,00	<i>Liponova a.s., Lipoltice</i>	2	CH	x
		12,00	<i>Montážně obchodní firma s.r.o., B.Mlýn</i>	13	LI,UU,PP	x
		15,00	<i>Rozsévač Oldřich, Chýst'</i>	1	BM	x
Úterý	23.6.2015	13,00	<i>Dolňácko a.s.Hluk</i>	2	BA	x
<b>24.6. - 28.6.2015</b>		<b>Národní výstava hospodářských zvířat Brno 205</b>				
Úterý	30.6.2015	9,00	<i>Marek Petr, Častonín</i>	2	GS	x
		10,00	<i>Habr František ml., SZ, Bářovice</i>	3	MS	x
		11,00	<i>Týma Oldřich, Ing., Dolní Němčice</i>	1	AA	x
		12,00	<i>Klusáček Stanislav, Suchdol nad Lužnicí</i>	1	LI	x
		13,00	<i>Tájek Jaroslav, Zvíkov</i>	3	CH	x
		14,00	<i>Farma Besednice s.r.o.</i>	4	LI	x
		16,00	<i>IMOPA, a.s.Olbramovice</i>	2	BA,PP	x

<i>Den</i>	<i>Datum</i>	<i>Začátek *</i>	<i>OPB , chovatel</i>	<i>Ks</i>	<i>Plemena</i>	<i>Dražba</i>
Středa	<b>1.7.2015</b>	9,00	<i>PRIMA AGRIPPT a.s.</i>	1	CH	x
		9,30	<i>Hodina František, Ing., Záblatí</i>	3	MS, LI	x
		10,30	<i>Černěveský Háj s.r.o.</i>	3	LI	x
		12,00	<i>Maletická farma s.r.o.</i>	5	CH, LI	x
		14,00	<i>Diviš Miroslav, Láz</i>	4	MS, LI	x
Úterý	<b>7.7.2015</b>	9,00	<i>ZD Agroholding Bernartice</i>	3	PI	x
Středa	<b>8.7.2015</b>	9,00	<i>Měcholupská zemědělská a.s.</i>	5	CH, MS	x
		10,00	<i>Nejdl Martin, Kvaslice</i>	4	AA	x
		11,30	<i>Kubík Dušan, Třebčice</i>	1	HE	x
		14,00	<i>Karpenková Natalija, Dubský Mlýn</i>	5	BA	x
		16,00	<i>Dvorská Pavlína, Teplá</i>	1	CH	x
		17,00	<i>Vaňousek Vladimír, farma Javorná</i>	1	SA	x
		18,00	<i>Sůra Richard, Rájov</i>	2	SA	x
Čtvrtek	<b>9.7.2015</b>	9,00	<i>Nečtinská zemědělská a.s.</i>	3	LI	x
		11,00	<i>Zemědělská společnost Blšany</i>	2	MS	x
		13,00	<i>Družstvo vlastníků Libeň - Vtelno</i>	1	CH	x
		14,00	<i>Šťastný Antonín, SZ, Vědllice</i>	14	BA	x
		17,00	<i>Šimáček Luděk, Radčice</i>	3	GS	x
		18,00	<i>Hodbod' Gustav, Libštát</i>	1	GS	x



## Vysvětlivky ke zkratkám ve jménech v katalogu :

ET	- býček narozen po embryotrasferu
RED	- zbarvení red angus
P,V	- bezrohý / volný roh - heterozygot (MS,CH,LI,BA)
PP	- bezrohý – homozygot stanoven testem DNA (MS,CH,LI,BA)
R	- rohatý (MS)
+/+	- homozygot s alelami způsobujícími běžné osvalení (GS)
+ /MH	- heterozygot s jednou alelou podmiňující dvojí osvalení (GS)
MH/MH	- homozygot - obě alely podmiňující dvojí osvalení (GS – oddíl „B“ PK )

### U matek plemene BA

Třída	Výška kříž (cm)	Hmotnost (kg)	RPH přímý efekt	RPH mat. efekt	RPH osvalení
SE	147 a více	800 a více	105 a vic	103 a vic	103 a vic
EC	147 a více	800 a více	105 a vic	pod 103	103 a vic
EM	147 a více	800 a více	pod 105	103 a vic	pod 103
CM	pod 147	pod 800	105 a vic	103 a vic	103 a vic
C1	pod 147	pod 800	105 a vic	pod 103	103 a vic
M1	pod 147	pod 800	pod 105	103 a vic	pod 103

### Popisky grafu úrovně plemenných hodnot

Jednotlivé plemenné hodnoty jsou rozděleny do pásem na základě výpočtu kvantilu normálního rozložení, které udávají, jak si konkrétní jedinec stojí v porovnání s průměrem populace plemenných býčků odchovaných v období 2010 - 2015.

pásma	Pozice býka v rámci populace	zkratka	Popis údaje v grafu
10	býk patří hodnotou RPH do 10 % nejlepších býků v daném ukazateli	<i>RphT</i>	RPH pro přírůstek v testu
9	býk patří hodnotou RPH do 20 % nejlepších býků v daném ukazateli	<i>RphN</i>	RPH pro životní přírůstek
8	býk patří hodnotou RPH do 30 % nejlepších býků v daném ukazateli	<i>RpPP</i>	RPH pro přímý efekt porody
7	býk patří hodnotou RPH do 40 % nejlepších býků v daném ukazateli	<i>RpRU</i>	RPH pro přímý efekt růst
6	býk patří hodnotou RPH do 50 % nejlepších býků v daném ukazateli	<i>MatPP</i>	RPH pro maternální efekt porody
5	býk patří hodnotou RPH do průměru býků v daném ukazateli	<i>MatRU</i>	RPH pro maternální efekt růst
4	býk patří hodnotou RPH do 60 % nejlepších býků v daném ukazateli	<i>phTR</i>	RPH pro lineární hodnocení těl. rámec
3	býk patří hodnotou RPH do 70 % nejlepších býků v daném ukazateli	<i>phKT</i>	RPH pro lineární hodnocení kap. těla
2	býk patří hodnotou RPH do 80 % nejlepších býků v daném ukazateli	<i>phOS</i>	RPH pro lineární hodnocení osvalení
1	býk patří hodnotou RPH do 90 % nejlepších býků v daném ukazateli	<i>phUT</i>	RPH pro lineární hodnocení užit. typ

### Hlavní selekční kritéria pro výběr do plemnitby na OPB a odchovu u chovatele

Hlavním selekčním kritériem bude pouze lineární hodnocení při základním výběru.

#### Důvody vyřazení před základním výběrem

- hodnocení tělesného rámce (1,2,3 body dle parametrů daného plemene)
- hodnocení bodů za hmotnost v 365 dnech (1,2,3 body dle parametrů daného plemene)
- nepředvedení býka k základnímu výběru na ohlávce nebo na vodící tyči
- na základě rozhodnutí majitele býka o jeho vyřazení
- zdravotní důvody (displazie varlat, apod.)

#### Důvody vyřazení při základním výběrem

- hodnocení délky těla (1,2,3 body dle parametrů daného plemene)
- hodnocení ukazatelů kapacity těla (1,2,3 body dle parametrů daného plemene)
- hodnocení ukazatelů osvalení (1,2,3 body dle parametrů daného plemene)
- hodnocení užitkové typu (1,2,3 body dle parametrů daného plemene)
- závažné vady exteriéru při základním výběru
- neodpovídající funkčnost končetin při základním výběru
- zdravotní důvody (displazie varlat, apod.)

## Reklamační řád pro základní výběry býků

Majitel odchovávaného býčka má právo podat reklamaci proti rozhodnutí výběrové komise (ČSCHMS). Tato reklamační může mít písemnou nebo ústní formu. Po skončení základního výběru býků vyzve předseda výběrové komise k podání případných protestů (reklamací). Reklamační se podává nejpozději do 60-ti minut od výzvy předsedy výběrové komise. Reklamační se podává předsedovi výběrové komise. Jménem majitele býka může jednat také zástupce OPB. Po vznesení reklamační následuje nové předvedení býka. Reklamační je podmíněna složením nevratné kauce 1000 Kč, přičemž polovina z této částky je určena pro provozovatele OPB a polovina pro ČSCHMS. Tato kauce musí být složena okamžitě v hotovosti v době podání reklamační předsedovi výběrové komise.

V případě shodného verdiktu výběrové komise a majitele býka je platný tento shodný verdikt.

V případě neshody mezi verdiktem výběrové komise a majitelem býka bude proveden nový základní výběr. Provedení nového základního výběru je podmíněno složením kauce 5000 Kč za každého reklamovaného býka. Kauce se skládá na účet ČSCHMS nejpozději do 10-ti kalendářních dnů ode dne provedení základního výběru. V případě, že nebudou peníze připsány na účet v daném termínu, platí původní verdikt výběrové komise a reklamační se dále neřeší. Nový základní výběr se uskuteční do 30-ti dnů od sporného výběru na místě, kde byla podána reklamační, pokud se obě strany nedohodnou jinak. Většinové složení komise nesmí být totožné se složením komise, která vynesla sporný verdikt. O složení komise rozhoduje ČSCHMS po dohodě s příslušným chovatelským klubem a Radou PK daného plemene. O závěru nového základního výběru je sepsán nový výběrový protokol. Proti tomuto rozhodnutí se již nelze dále odvolat. V případě, že je potvrzeno původní rozhodnutí výběrové komise, propadá kauce ve prospěch ČSCHMS, v opačném případě se vrací majiteli býka do 10-ti kalendářních dní od provedení nového základního výběru. Náklady spojené s novým základním výběrem nese strana, která při svém rozhodnutí či jednání nebyla v právu.

V každém případě se o reklamaci vede písemný zápis. Rozhodnutí výběrové komise se váže ke konkrétnímu zvířeti v konkrétním čase a není možno se na něj odvolávat v případných následných sporech. Schváleno výborem ČSCHMS dne 21.3.2006 v Hradištku pod Medníkem, změny schváleny VČS dne 6.9.2007.



<b>Sekretariát:</b> ČSCHMS Praha Těšnov 17 11705 Praha 1 Mobil : +420 724 007 860 Telefon : +420 221 812 865 E-mail : <a href="mailto:info@cschms.cz">info@cschms.cz</a>	<b>Ředitel PK</b> <i>Kopecký Jan</i> Osík 201 569 67 Osík u Litomyšle Mobil : +420 724 007 862 Telefon : +420 461 612 809 E-mail : <a href="mailto:kopecvk@cschms.cz">kopecvk@cschms.cz</a>	<b>Adresa PK</b> <i>Stará Anna</i> Osvoboditelů 35/9 410 02 Lovosice Mobil : +420 724 073 641 E-mail : <a href="mailto:stara@cschms.cz">stara@cschms.cz</a>
---	--	---

Číslo : 839035 031 CZ ANTUKA Z BESEDNICE Číslo katalogu 1  
 Dat.nar. : 08.04.2014 Plemeno : Y100 Limousine  
 Chovatel : Farma Besednice s.r.o.  
 Majitel : Farma Besednice s.r.o.

OOO 268 210 IDEAL MN 1993013281  
 OO ZLI 404 NESTOR 1997013433  
 MOO 1991009131 FR GOELETTE 1991009131

**OTEC ZLI 596 OTHELO Z CUNKOVA 253000552858031**  
 OMO ZLI 269 HIGHLANDER 1692111209  
 MO 32692 931 CZ KAROLINA Z OSTRÉHO 253000032692931  
 MMO 115505 208 CZ JASNĚNKA Z OSTRÉHO 253000115505208

OOM 000 OLIVIER 1998005013  
 OM 262 617 SORBET 1931109089  
 MOM 1930098227 FR OTELLA 1930098227

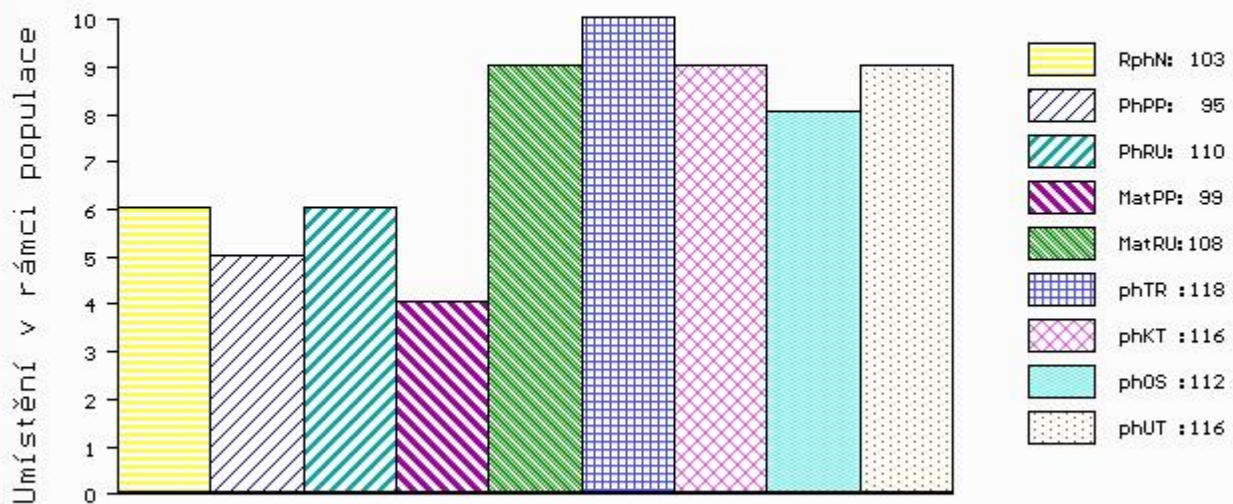
**MATKA 2308910209 FR CAROLINE 2308910209**  
 OMM 262 617 SORBET 1931109089  
 MM 2305239924 FR VOISINE 2305239924  
 MMM 2351223746 FR SIBYLLE 2351223746

Vl.užit:nar: 40 kg ve 120d: 203 kg ve 210d: 329 kg v 365d: 473 kg / kříž: 137 cm  
 Přírustek od narození: 1209 g / 103 šourek 36 cm  
 Věk při ZV 448 dní aktuálně k 20.05.15 hmotnost: 532 kg výška v kříži: 139 cm

PLEMENNÉ HODNOTY										LINEARNÍ HODNOCENÍ							
	pp	ru	pp	ru	TR	KT	OS	UT		Hmot	kříž	TR	KT	OS	UT	CE	
BÝK	PE	95	110	ME	99	108	118	116	112	116							
MATKA	PE	99	107	ME	100	108	113	107	103	106	754	148	25	20	19	7	71
OTEC	PE	91	105	ME	102	103	101	110	112	112	710	140	22	22	22	8	74

HODNOCEN: TR 8 / / 6 KT / / OS / / UT Výsledek:

## ÚROVEŇ PLEMENNÝCH HODNOT



č.kat:01 uš.číslo 000839035 031 CZ

Číslo : 839048 031 CZ AGENT Z BESEDNICE V Číslo katalogu 2  
 Dat.nar. : 08.04.2014 Plemeno : Y100 Limousine  
 Chovatel : Farma Besednice s.r.o.  
 Majitel : Farma Besednice s.r.o.

OOO 268 210 IDEAL MN 1993013281  
 OO ZLI 404 NESTOR 1997013433  
 MOO 1991009131 FR GOELETTE 1991009131

**OTEC ZLI 596 OTHELO Z CUNKOVA 253000552858031**  
 OMO ZLI 269 HIGHLANDER 1692111209  
 MO 32692 931 CZ KAROLINA Z OSTRÉHO 253000032692931  
 MMO 115505 208 CZ JASNĚNKA Z OSTRÉHO 253000115505208

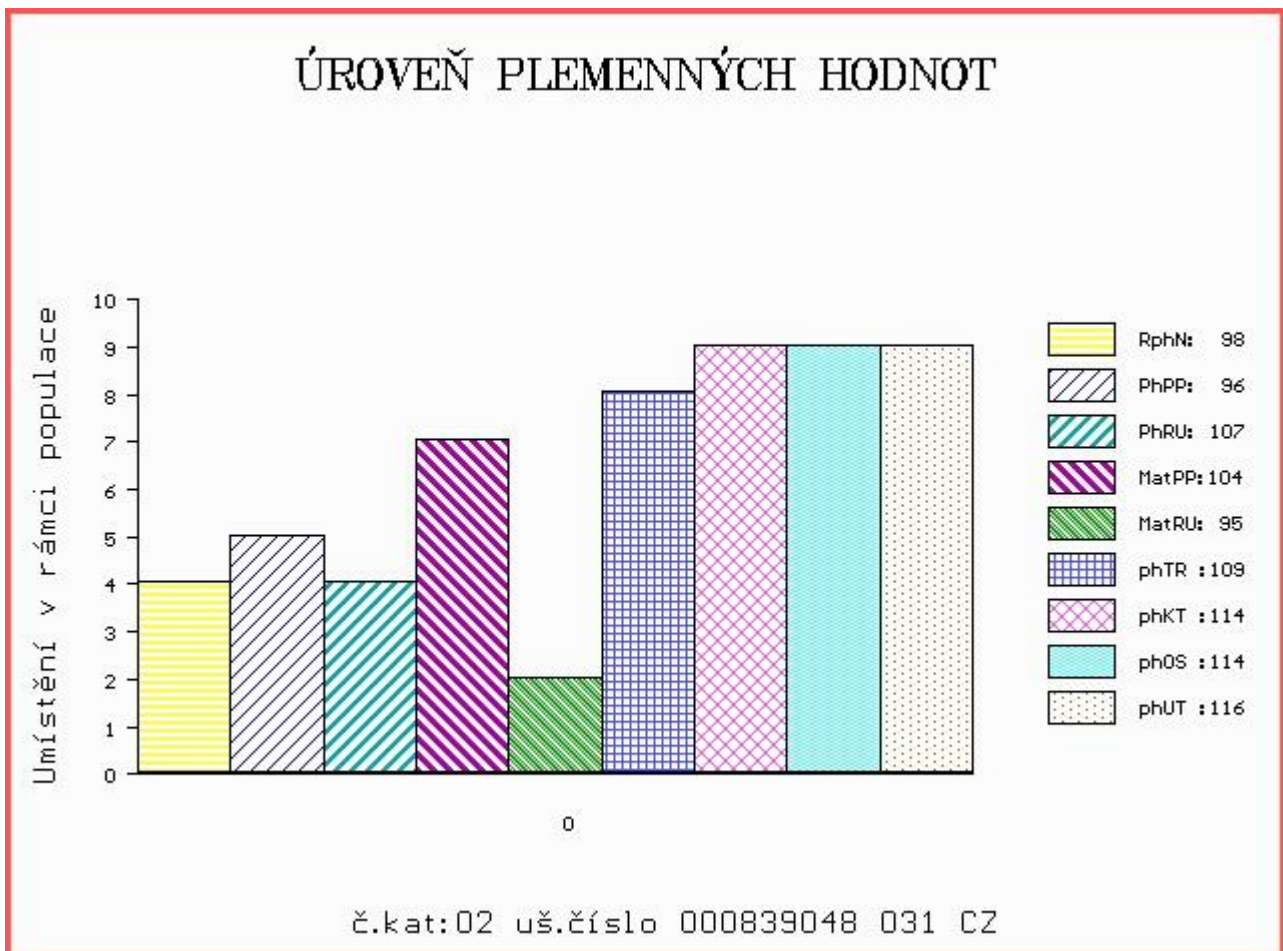
OOM 269 022 GALOPIN 8791050832  
 OM ZLI 466 LINO 8795004426  
 MOM 8785003591 FR ALLUMETTE 8785003591

**MATKA 297114 931 CZ PORA Z OSTRÉHO ET P 253000297114931**  
 OMM ZLI 202 ILLUMINÁLT TIME P 79/9.06.030  
 MM 8148 517 CZ KORA Z KALIŠTĚ P 031517008148  
 MMM 98004 511 CZ MANILLE 166/0.08.006

Vl.užit:nar: 40 kg ve 120d: 190 kg ve 210d: 307 kg v 365d: 440 kg / kříž: 133 cm  
 Přírustek od narození: 1081 g / 98 šourek 34 cm  
 Věk při ZV 448 dní aktuálně k 20.05.15 hmotnost: 480 kg výška v kříži: 136 cm

PLEMENNÉ HODNOTY										LINEARNÍ HODNOCENÍ						
	pp	ru	pp	ru	TR	KT	OS	UT		Hmot	kříž	TR	KT	OS	UT	CE
BÝK	PE	96	107	ME	104	95	109	114	114	116						
MATKA	PE	100	101	ME	106	92	102	99	99	101	800	143	24	20	21	7 72
OTEC	PE	91	105	ME	102	103	101	110	112	112	710	140	22	22	22	8 74

HODNOCEN: TR 7 / / 4 KT / / OS / / UT Výsledek:



Číslo : **883010 031 CZ ARFAIT Z BESEDNICE** Číslo katalogu 3  
 Dat.nar. : 23.04.2014 Plemeno : Y100 Limousine  
 Chovatel : Farma Besednice s.r.o.  
 Majitel : Farma Besednice s.r.o.

OOO 268 210 IDEAL MN 1993013281  
 OO ZLI 404 NESTOR 1997013433  
 MOO 1991009131 FR GOELETTE 1991009131

**OTEC ZLI 596 OTHELO Z CUNKOVA 253000552858031**  
 OMO ZLI 269 HIGHLANDER 1692111209  
 MO 32692 931 CZ KAROLINA Z OSTRÉHO 253000032692931  
 MMO 115505 208 CZ JASNĚNKA Z OSTRÉHO 253000115505208

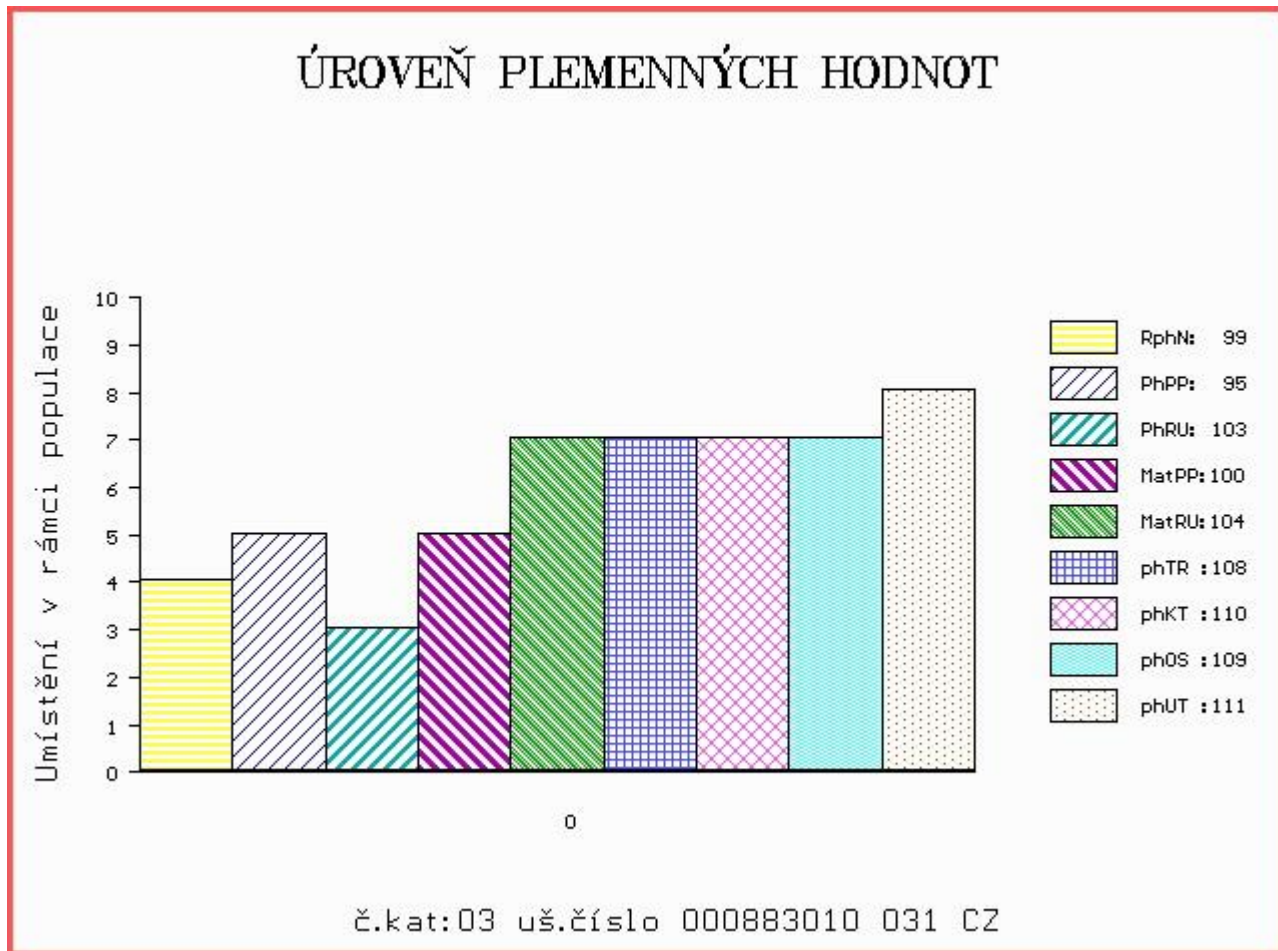
OOM 000 RAMEAU 3566421917  
 OM 262 613 TITANIC 0800523296  
 MOM 800523012 FR OURSE 0800523012

**MATKA 2307184073 FR CIVELLE 2307184073**  
 OMM 262 614 GOELAND 8791000057  
 MM 2393052748 FR IMPARFAITE 2393052748  
 MMM 2391054287 FR GITANE 2391054287

Vl.užit:nar: 40 kg ve 120d: 189 kg ve 210d: 299 kg v 365d: 447 kg / kříž: 134 cm  
 Přírustek od narození: 1117 g / 99 šourek 35 cm  
 Věk při ZV 433 dní aktuálně k 20.05.15 hmotnost: 478 kg výška v kříži: 137 cm

PLEMENNÉ HODNOTY										LINEARNÍ HODNOCENÍ								
	pp	ru	pp	ru	TR	KT	OS	UT		Hmot	kříž	TR	KT	OS	UT	CE		
BÝK	PE	95	103	ME	100	104	108	110	109	111								
MATKA	PE	98	99	ME	102	102	105	103	101	103	748	/	148	24	23	20	7	74
OTEC	PE	91	105	ME	102	103	101	110	112	112	710	/	140	22	22	22	8	74

HODNOCEN: TR 8 / / 4 KT / / OS / / UT Výsledek:





## Býci vyřazení před základním výběrem

Číslo : **883004 031 CZ ATROF Z BESENICE** Číslo katalogu 4  
 Dat.nar. : 11.04.2014 Plemeno : Y100 Limousine  
 Chovatel : Farma Besednice s.r.o.  
 Majitel : Farma Besednice s.r.o.

OOO 268 210 IDEAL MN 1993013281  
 OO ZLI 404 NESTOR 1997013433  
 MOO 1991009131 FR GOELETTE 1991009131

**OTEC ZLI 596 OTHELO Z CUNKOVA 253000552858031**  
 OMO ZLI 269 HIGHLANDER 1692111209  
 MO 32692 931 CZ KAROLINA Z OSTRÉHO 253000032692931  
 MMO 115505 208 CZ JASNĚNKA Z OSTRÉHO 253000115505208

OOM 000 PARRAIN 0800523087  
 OM 262 608 VAUDOU 4240997022  
 MOM 4240464661 FR ROMAINE 4240464661

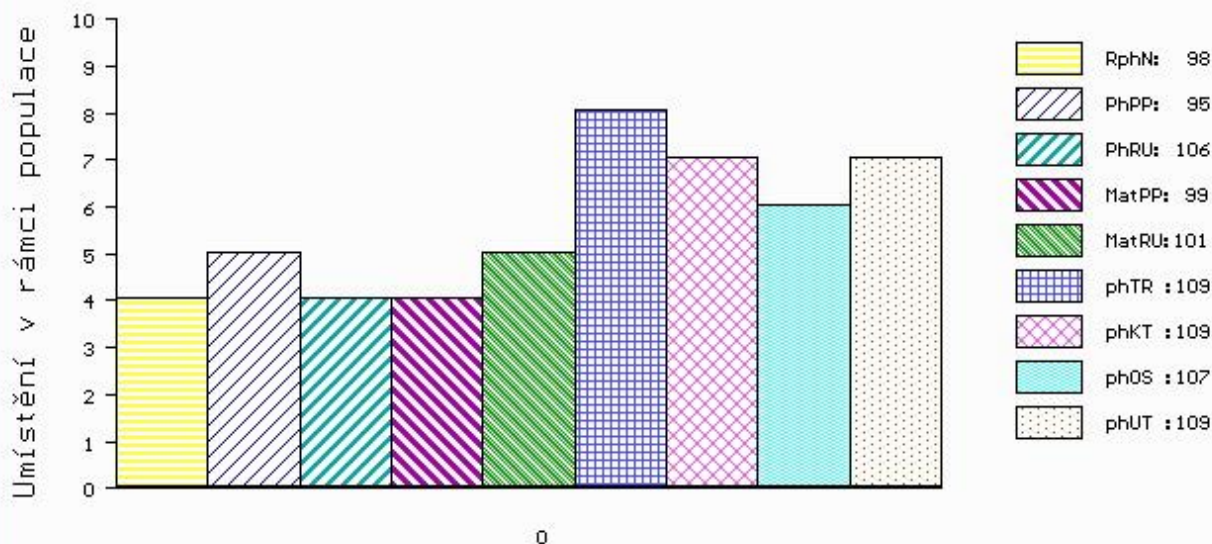
**MATKA 8718560688 FR CHOUETTE 8718560688**  
 OMM 271 180 NEGUS 8797001987  
 MM 8718560470 FR UKRAINE 8718560470  
 MMM 8796011948 FR MONTGOLFIE 8796011948

Vl.užit:nar: 40 kg ve 120d: 184 kg ve 210d: 293 kg v 365d: 408 kg / kříž: 132 cm  
 Přírůstek od narození: 1012 g / 98 šourek 0 cm  
 Věk při ZV 445 dní aktuálně k 20.05.15 hmotnost: 449 kg výška v kříži: 134 cm

PLEMENNÉ HODNOTY										LINEARNÍ HODNOCENÍ						
	pp	ru	pp	ru	TR	KT	OS	UT		Hmot	kříž	TR	KT	OS	UT	CE
BÝK	PE	95	106	ME	99	101	109	109	107	109						
MATKA	PE	96	105	ME	100	98	106	102	100	102	742	141	21	20	20	7 68
OTEC	PE	91	105	ME	102	103	101	110	112	112	710	140	22	22	22	8 74

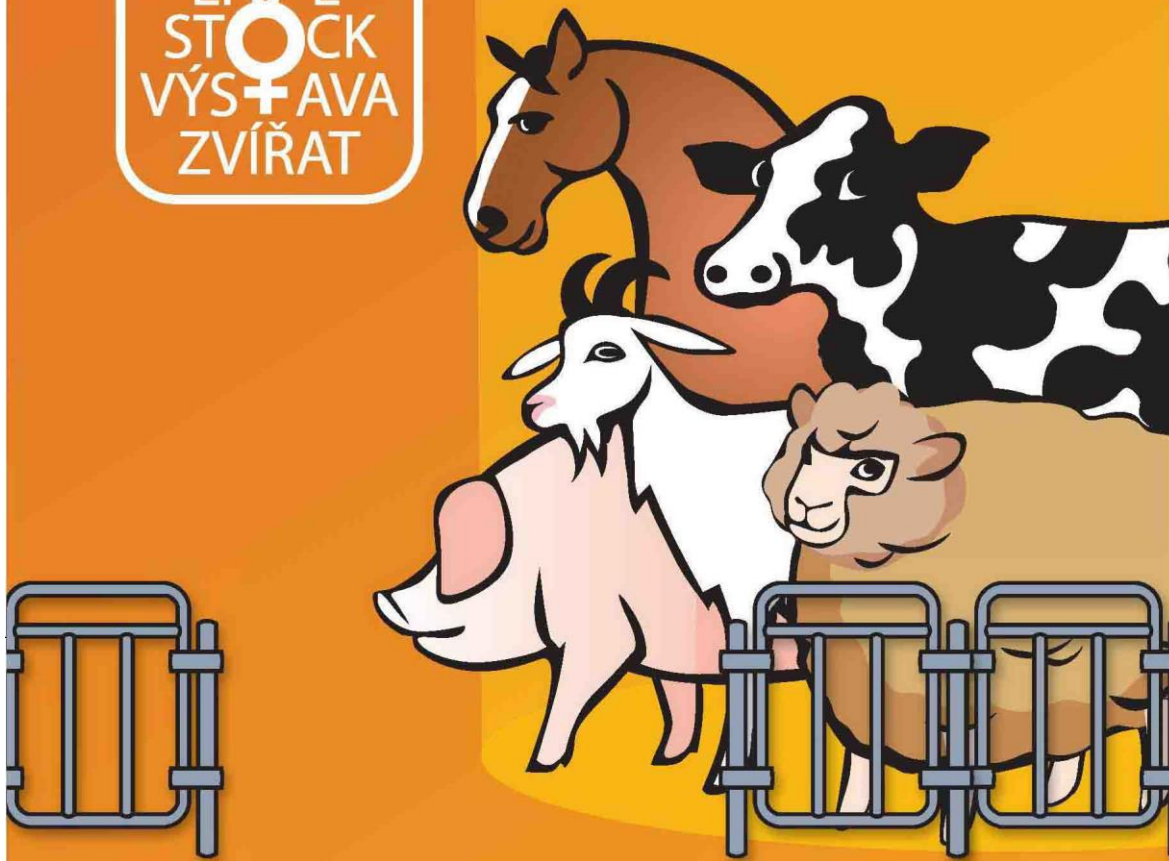
HODNOCEN: TR 6 / / 2 KT / / OS / / UT Výsledek: před ZV-hm.365d

## ÚROVEŇ PLEMENNÝCH HODNOT



č.kat:04 uš.číslo 000883004 031 CZ

LIVE  
STOCK  
VÝSTAVA  
ZVÍŘAT



**NÁRODNÍ VÝSTAVA HOSPODÁŘSKÝCH  
ZVÍŘAT A ZEMĚDĚLSKÉ TECHNIKY**  
**25.–28.6.2015 BRNO – VÝSTAVIŠTĚ**

Souběžně konané akce:



**PROPET**

[www.vystavazvirat.cz](http://www.vystavazvirat.cz)



**C**entral  
**E**uropean  
**E**xhibition  
**C**entre

BVV



Veletrhy  
Brno