

KATALOG ZÁKLADNÍHO VÝBĚRU

dne 9.7.2015

Nečtinská zemědělská a.s.

začátek cca 09,00 hod.

Č. k.	Číslo býčka	OTEC st.reg.	DATUM NAROZENÍ	PLEM	HM. kg	KŘ. cm	Přír.od nar. RPH	CHOVATEL
1	790353 032 CZ	LIP 663	10.04.14	Y100	565	133	1288 g 106	Nečtinská zemědělská a.s.
2	790356 032 CZ	ZLM 085	14.04.14	Y100	596	137	1368 g 96	Nečtinská zemědělská a.s.
3	790359 032 CZ	LIP 663	18.04.14	Y100	595	136	1374 g 111	Nečtinská zemědělská a.s.

Plemenné hodnoty uvedené v katalogu jsou spočítány k 31.3.2015



Sekretariát: ČSCHMS Praha Těšnov 17 11705 Praha 1 Mobil : +420 724 007 860 Telefon : +420 221 812 865 E-mail : info@cschms.cz	Ředitel PK Kopecký Jan Osík 201 569 67 Osík u Litomyšle Mobil : +420 724 007 862 Telefon : +420 461 612 809 E-mail : kopecky@cschms.cz	Adresa PK Stará Anna Osvoboditelů 35/9 410 02 Lovosice Mobil : +420 724 073 641 E-mail : stara@cschms.cz
-----------------------------------------------------------------------------------------------------------------------------------------------------------------------------------------	-----------------------------------------------------------------------------------------------------------------------------------------------------------------------------------------------------	------------------------------------------------------------------------------------------------------------------------------------------------------------------

<i>Den</i>	<i>Datum</i>	<i>Začátek *</i>	<i>OPB , chovatel</i>	<i>Ks</i>	<i>Plemena</i>	<i>Dražba</i>
Pondělí	15.6.2015	9,00	<i>OPB Kundračice</i>	10	AA,CH,LI,MS	<i>hodinu po skončení ZV</i>
		11,00	<i>Zatloukal Jan, Velké Dvorce</i>	7	CH,MS	x
		13,30	<i>Chlupáčková Hana, Ing., Ležnice</i>	3	MS	x
		14,00	<i>Bartoň František, Ležnice</i>	2	MS	x
		16,00	<i>Černý Josef Ing., Raková</i>	1	CH	x
		17,00	<i>Nováková Hana, Sírá</i>	2	CH	x
Úterý	16.6.2015	9,00	<i>OPB Osík</i>	42	AA,BA,HE,CH,LI,MS	<i>hodinu po skončení ZV</i>
		16,00	<i>Mimra Pavel, Mgr., Slatina</i>	2	MS	x
		17,00	<i>Novotný Martin, Doly</i>	1	LI	x
Středa	17.6.2015	9,00	<i>OPB Benešov</i>	44	AA,BA,CH,LI,MS,PI	<i>hodinu po skončení ZV</i>
		16,00	<i>Kaletová Dana, Karpentná</i>	1	MS	x
		17,00	<i>VFU Brno ŠZP Nový Jičín</i>	5	LI	x
		18,00	<i>Ševčík Jiří, Jerlochovice</i>	3	MS	x
		18,30	<i>Družstvo Velký Újezd</i>	1	CH	x
Čtvrtek	18.6.2015	9,00	<i>OPB Cunkov</i>	56	AA,BA,HE,CH,LI,MS,PP	<i>hodinu po skončení ZV</i>
		13,00	<i>Farma Kozák, s.r.o.</i>	1	BA	x
		16,00	<i>Bursík Lubor., Křenovičky</i>	2	CH	x
		17,00	<i>Bouda Petr ing., Voděrádky</i>	1	CH	x
		18,00	<i>Převrátil Jiří, Ing., Vacíkov</i>	1	CH	x
Pátek	19.6.2015	9,00	<i>ZD Brloh</i>	23	AA	x
		12,00	<i>Vondrušková Věra, Protivec</i>	1	SA	x
		13,00	<i>Lepša Vladimír, Pěčín</i>	10	AA,MS	x
		15,00	<i>Farka Martin, Todně</i>	3	LI	x
		17,00	<i>Opekar Jan, Chodeč</i>	3	AA	x
Sobota	20.6.2015	9,00	<i>Hatlák Vlastimil, Meziboří</i>	1	CH	x
		10,00	<i>Statek Mitrov, a.s.</i>	4	AA	x
		12,00	<i>Jaroš Zdeněk, Rosička</i>	1	PI	x
		13,00	<i>Hrtús Miroslav, Mírovka</i>	2	BA	x
		13,30	<i>ZD Pozovice</i>	3	CH	x
		16,30	<i>Dvořák Josef, ing., Telecí</i>	2	AA	x
Neděle	21.6.2015	9,00	<i>Zemědělská a.s. Výšina</i>	1	LI	x
		10,30	<i>Lainka Bernard, SZ, farma Zdoňov</i>	1	MS	x
		13,30	<i>Farma Kaliště s.r.o. Č.Libchavy</i>	8	LI	x
		16,00	<i>Fišar Filip, Lhotka</i>	1	LI	x
Pondělí	22.6.2015	9,00	<i>Liponova a.s., Lipoltice</i>	2	CH	x
		12,00	<i>Montážně obchodní firma s.r.o., B.Mlýn</i>	13	LI,UU,PP	x
		15,00	<i>Rozsévač Oldřich, Chýst'</i>	1	BM	x
Úterý	23.6.2015	13,00	<i>Dolňácko a.s.Hluk</i>	2	BA	x
24.6. - 28.6.2015		Národní výstava hospodářských zvířat Brno 205				
Úterý	30.6.2015	9,00	<i>Marek Petr, Častonín</i>	2	GS	x
		10,00	<i>Habr František ml., SZ, Bářovice</i>	3	MS	x
		11,00	<i>Týma Oldřich, Ing., Dolní Němčice</i>	1	AA	x
		12,00	<i>Klusáček Stanislav, Suchdol nad Lužnicí</i>	1	LI	x
		13,00	<i>Tájek Jaroslav, Zvíkov</i>	3	CH	x
		14,00	<i>Farma Besednice s.r.o.</i>	4	LI	x
		16,00	<i>IMOPA, a.s.Olbramovice</i>	2	BA,PP	x

<i>Den</i>	<i>Datum</i>	<i>Začátek *</i>	<i>OPB , chovatel</i>	<i>Ks</i>	<i>Plemena</i>	<i>Dražba</i>
Středa	1.7.2015	9,00	<i>PRIMA AGRIPPT a.s.</i>	1	CH	x
		9,30	<i>Hodina František, Ing., Záblatí</i>	3	MS, LI	x
		10,30	<i>Černěveský Háj s.r.o.</i>	3	LI	x
		12,00	<i>Maletická farma s.r.o.</i>	5	CH, LI	x
		14,00	<i>Diviš Miroslav, Láz</i>	4	MS, LI	x
Úterý	7.7.2015	9,00	<i>ZD Agroholding Bernartice</i>	3	PI	x
Středa	8.7.2015	9,00	<i>Měcholupská zemědělská a.s.</i>	5	CH, MS	x
		10,00	<i>Nejdl Martin, Kvaslice</i>	4	AA	x
		11,30	<i>Kubík Dušan, Třebčice</i>	1	HE	x
		14,00	<i>Karpenková Natalija, Dubský Mlýn</i>	5	BA	x
		16,00	<i>Dvorská Pavlína, Teplá</i>	1	CH	x
		17,00	<i>Vaňousek Vladimír, farma Javorná</i>	1	SA	x
		18,00	<i>Sůra Richard, Rájov</i>	2	SA	x
Čtvrtek	9.7.2015	9,00	<i>Nečtinská zemědělská a.s.</i>	3	LI	x
		11,00	<i>Zemědělská společnost Blšany</i>	2	MS	x
		13,00	<i>Družstvo vlastníků Libeň - Vtelno</i>	1	CH	x
		14,00	<i>Šťastný Antonín, SZ, Vědllice</i>	14	BA	x
		17,00	<i>Šimáček Luděk, Radčice</i>	3	GS	x
		18,00	<i>Hodbod' Gustav, Libštát</i>	1	GS	x



Vysvětlivky ke zkratkám ve jménech v katalogu :

ET	- býček narozen po embryotrasferu
RED	- zbarvení red angus
P,V	- bezrohý / volný roh - heterozygot (MS,CH,LI,BA)
PP	- bezrohý – homozygot stanoven testem DNA (MS,CH,LI,BA)
R	- rohatý (MS)
+/+	- homozygot s alelami způsobujícími běžné osvalení (GS)
+ /MH	- heterozygot s jednou alelou podmiňující dvojí osvalení (GS)
MH/MH	- homozygot - obě alely podmiňující dvojí osvalení (GS – oddíl „B“ PK)

U matek plemene BA

Třída	Výška kříž (cm)	Hmotnost (kg)	RPH přímý efekt	RPH mat. efekt	RPH osvalení
SE	147 a více	800 a více	105 a vic	103 a vic	103 a vic
EC	147 a více	800 a více	105 a vic	pod 103	103 a vic
EM	147 a více	800 a více	pod 105	103 a vic	pod 103
CM	pod 147	pod 800	105 a vic	103 a vic	103 a vic
C1	pod 147	pod 800	105 a vic	pod 103	103 a vic
M1	pod 147	pod 800	pod 105	103 a vic	pod 103

Popisky grafu úrovně plemenných hodnot

Jednotlivé plemenné hodnoty jsou rozděleny do pásem na základě výpočtu kvantilu normálního rozložení, které udávají, jak si konkrétní jedinec stojí v porovnání s průměrem populace plemenných býčků odchovaných v období 2010 - 2015.

pásma	Pozice býka v rámci populace	zkratka	Popis údaje v grafu
10	býk patří hodnotou RPH do 10 % nejlepších býků v daném ukazateli	<i>RphT</i>	RPH pro přírůstek v testu
9	býk patří hodnotou RPH do 20 % nejlepších býků v daném ukazateli	<i>RphN</i>	RPH pro životní přírůstek
8	býk patří hodnotou RPH do 30 % nejlepších býků v daném ukazateli	<i>RpPP</i>	RPH pro přímý efekt porody
7	býk patří hodnotou RPH do 40 % nejlepších býků v daném ukazateli	<i>RpRU</i>	RPH pro přímý efekt růst
6	býk patří hodnotou RPH do 50 % nejlepších býků v daném ukazateli	<i>MatPP</i>	RPH pro maternální efekt porody
5	býk patří hodnotou RPH do průměru býků v daném ukazateli	<i>MatRU</i>	RPH pro maternální efekt růst
4	býk patří hodnotou RPH do 60 % nejlepších býků v daném ukazateli	<i>phTR</i>	RPH pro lineární hodnocení těl. rámec
3	býk patří hodnotou RPH do 70 % nejlepších býků v daném ukazateli	<i>phKT</i>	RPH pro lineární hodnocení kap. těla
2	býk patří hodnotou RPH do 80 % nejlepších býků v daném ukazateli	<i>phOS</i>	RPH pro lineární hodnocení osvalení
1	býk patří hodnotou RPH do 90 % nejlepších býků v daném ukazateli	<i>phUT</i>	RPH pro lineární hodnocení užit. typ

Hlavní selekční kritéria pro výběr do plemnitby na OPB a odchovu u chovatele

Hlavním selekčním kritériem bude pouze lineární hodnocení při základním výběru.

Důvody vyřazení před základním výběrem

- hodnocení tělesného rámce (1,2,3 body dle parametrů daného plemene)
- hodnocení bodů za hmotnost v 365 dnech (1,2,3 body dle parametrů daného plemene)
- nepředvedení býka k základnímu výběru na ohlávce nebo na vodící tyči
- na základě rozhodnutí majitele býka o jeho vyřazení
- zdravotní důvody (displazie varlat, apod.)

Důvody vyřazení při základním výběrem

- hodnocení délky těla (1,2,3 body dle parametrů daného plemene)
- hodnocení ukazatelů kapacity těla (1,2,3 body dle parametrů daného plemene)
- hodnocení ukazatelů osvalení (1,2,3 body dle parametrů daného plemene)
- hodnocení užitkové typu (1,2,3 body dle parametrů daného plemene)
- závažné vady exteriéru při základním výběru
- neodpovídající funkčnost končetin při základním výběru
- zdravotní důvody (displazie varlat, apod.)

Reklamační řád pro základní výběry býků

Majitel odchovávaného býčka má právo podat reklamaci proti rozhodnutí výběrové komise (ČSCHMS). Tato reklamační může mít písemnou nebo ústní formu. Po skončení základního výběru býků vyzve předseda výběrové komise k podání případných protestů (reklamací). Reklamační se podává nejpozději do 60-ti minut od výzvy předsedy výběrové komise. Reklamační se podává předsedovi výběrové komise. Jménem majitele býka může jednat také zástupce OPB. Po vznesení reklamační následuje nové předvedení býka. Reklamační je podmíněna složením nevratné kauce 1000 Kč, přičemž polovina z této částky je určena pro provozovatele OPB a polovina pro ČSCHMS. Tato kauce musí být složena okamžitě v hotovosti v době podání reklamační předsedovi výběrové komise.

V případě shodného verdiktu výběrové komise a majitele býka je platný tento shodný verdikt.

V případě neshody mezi verdiktem výběrové komise a majitelem býka bude proveden nový základní výběr. Provedení nového základního výběru je podmíněno složením kauce 5000 Kč za každého reklamovaného býka. Kauce se skládá na účet ČSCHMS nejpozději do 10-ti kalendářních dnů ode dne provedení základního výběru. V případě, že nebudou peníze připsány na účet v daném termínu, platí původní verdikt výběrové komise a reklamační se dále neřeší. Nový základní výběr se uskuteční do 30-ti dnů od sporného výběru na místě, kde byla podána reklamační, pokud se obě strany nedohodnou jinak. Většinové složení komise nesmí být totožné se složením komise, která vynesla sporný verdikt. O složení komise rozhoduje ČSCHMS po dohodě s příslušným chovatelským klubem a Radou PK daného plemene. O závěru nového základního výběru je sepsán nový výběrový protokol. Proti tomuto rozhodnutí se již nelze dále odvolat. V případě, že je potvrzeno původní rozhodnutí výběrové komise, propadá kauce ve prospěch ČSCHMS, v opačném případě se vrací majiteli býka do 10-ti kalendářních dní od provedení nového základního výběru. Náklady spojené s novým základním výběrem nese strana, která při svém rozhodnutí či jednání nebyla v právu.

V každém případě se o reklamaci vede písemný zápis. Rozhodnutí výběrové komise se váže ke konkrétnímu zvířeti v konkrétním čase a není možno se na něj odvolávat v případných následných sporech. Schváleno výborem ČSCHMS dne 21.3.2006 v Hradištku pod Medníkem, změny schváleny VČS dne 6.9.2007.



Sekretariát: ČSCHMS Praha Těšnov 17 11705 Praha 1 Mobil : +420 724 007 860 Telefon : +420 221 812 865 E-mail : info@cschms.cz	Ředitel PK <i>Kopecký Jan</i> Osík 201 569 67 Osík u Litomyšle Mobil : +420 724 007 862 Telefon : +420 461 612 809 E-mail : kopecky@cschms.cz	Adresa PK <i>Stará Anna</i> Osvoboditelů 35/9 410 02 Lovosice Mobil : +420 724 073 641 E-mail : stara@cschms.cz
-----------------------------------------------------------------------------------------------------------------------------------------------------------------------------------------	------------------------------------------------------------------------------------------------------------------------------------------------------------------------------------------------------------	-------------------------------------------------------------------------------------------------------------------------------------------------------------------------

Číslo : 790353 032 CZ AIR NEČTINSKÝ Číslo katalogu 1
 Dat.nar. : 10.04.2014 Plemeno : Y100 Limousine
 Chovatel : Nečtinská zemědělská a.s.
 Majitel : Nečtinská zemědělská a.s.

OOO 266 915 ESOPE 2289042202
 OO ZLI 370 MERIDIEN 8796002929
 MOO 1688111499 FR DRAGONNE 1688111499

Otec LIP 663 TOGO NEČTINSKÝ 093000654495032
 OMO ZLI 269 HIGHLANDER 1692111209
 MO 35761 347 CZ KLÁRA NEČTINSKÁ 093000035761347
 MMO 2724 517 CZ GÁJA NEČTINSKÁ 093517002724

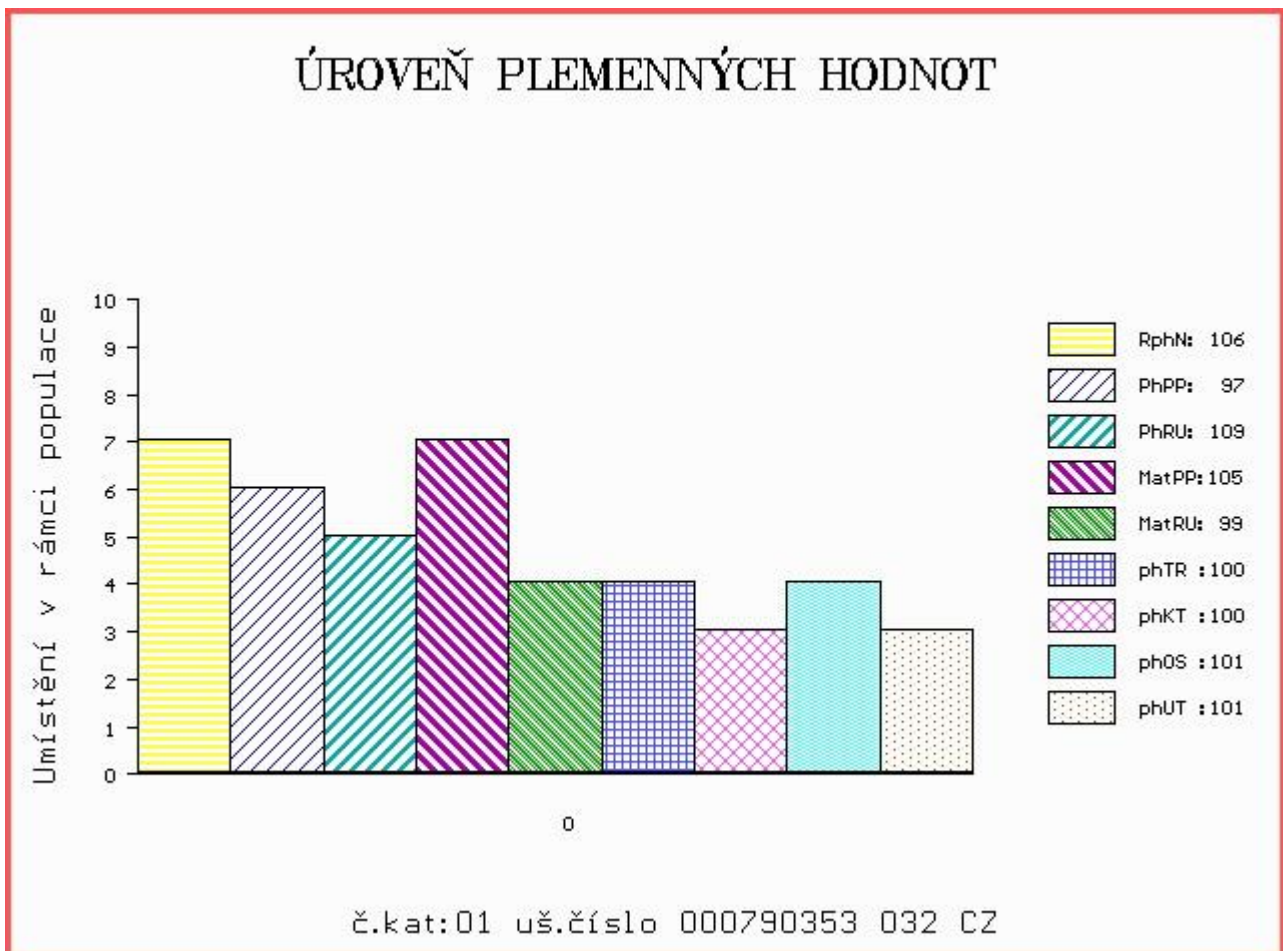
OOM 262 344 UGOLIN 8759520453
 OM ZLI 584 BAUDOIN 1932607020
 MOM 1930796320 FR RABANE 1930796320

MATKA 285356 932 CZ 093000285356932
 OMM LIP 136 IZOBARA 093387049651
 MM 197125 932 CZ 093000197125932
 MMM 6042 517 CZ 093517006042

Vl.užit:nar: 42 kg ve 120d: 203 kg ve 210d: 327 kg v 365d: 556 kg / kříž: 0 cm
 Přírustek od narození: 1288 g / 106 šourek 36 cm
 Věk při ZV 455 dní aktuálně k 21.05.15 hmotnost: 565 kg výška v kříži: 133 cm

PLEMENNÉ HODNOTY										LINEARNÍ HODNOCENÍ						
	pp	ru	pp	ru	TR	KT	OS	UT		Hmot	kříž	TR	KT	OS	UT	CE
BÝK	PE	97	109	ME	105	99	100	100	101	101						
MATKA	PE	93	107	ME	110	103	98	92	91	92	762	147	25	18	19	6 68
Otec	PE	95	114	ME	102	90	102	101	101	101	620	135	21	17	17	6 61

HODNOCEN: TR 5 / /10 KT / / OS / / UT Výsledek:



Číslo : 790356 032 CZ ALDAN NEČTINSKÝ P Číslo katalogu 2
 Dat.nar. : 14.04.2014 Plemeno : Y100 Limousine
 Chovatel : Nečtinská zemědělská a.s.
 Majitel : Nečtinská zemědělská a.s.

OOO 270 290 TITANES P 06.651 33993
 OO ZLI 650 TIGRIS PP 14.026 24243
 MOO 1401547615 DE FELCA P 14.015 47615

OTEC ZLM 085 ULI Z TODNĚ V 397000757323031
 OMO ZLI 932 CN MAJOR V 05.801 34792
 MO 986393508 DE HANKA 09.863 93508
 MMO 1400427901 DE HOLDE 14.004 27901

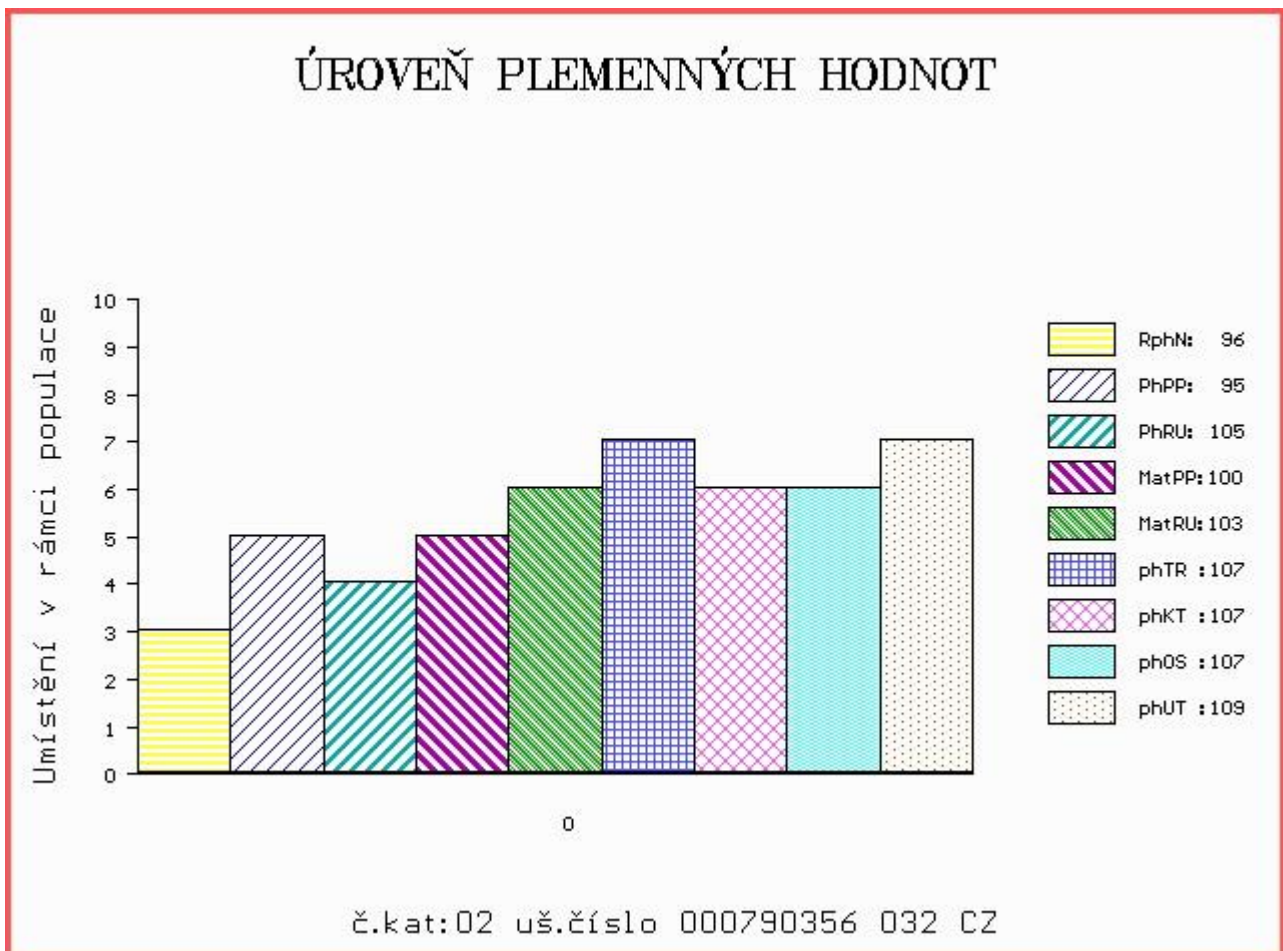
OOM ZLI 324 MAS DU CLO 2396032213
 OM ZLI 426 MONT NEČTINSKÝ 093000065088032
 MOM 6082 517 CZ 093517006082

MATKA 285421 932 CZ 093000285421932
 OMM ZLI 226 EURO 028517000418
 MM 25618 347 CZ 093000025618347
 MMM 6095 517 CZ HANKA NEČTINSKÁ 093517006095

Vl.užit:nar: 46 kg ve 120d: 209 kg ve 210d: 327 kg v 365d: 574 kg / kříž: 0 cm
 Přírustek od narození: 1368 g / 96 šourek 34 cm
 Věk při ZV 451 dní aktuálně k 21.05.15 hmotnost: 596 kg výška v kříži: 137 cm

PLEMENNÉ HODNOTY										LINEARNÍ HODNOCENÍ							
	pp	ru	pp	ru	TR	KT	OS	UT		Hmot	kříž	TR	KT	OS	UT	CE	
BÝK	PE	95	105	ME	100	103	107	107	107	109							
MATKA	PE	97	103	ME	103	104	103	101	101	102	661	146	25	18	19	7	69
OTEC	PE	92	105	ME	97	97	107	114	115	115	620	140	27	20	21	7	75

HODNOCEN: TR 7 / /10 KT / / OS / / UT Výsledek:



Číslo : 790359 032 CZ ABSOLUT NEČTINSKÝ Číslo katalogu 3
 Dat.nar. : 18.04.2014 Plemeno : Y100 Limousine
 Chovatel : Nečtinská zemědělská a.s.
 Majitel : Nečtinská zemědělská a.s.

OOO 266 915 ESOPE 2289042202
 OO ZLI 370 MERIDIEN 8796002929
 MOO 1688111499 FR DRAGONNE 1688111499

Otec LIP 663 TOGO NEČTINSKÝ 093000654495032
 OMO ZLI 269 HIGHLANDER 1692111209
 MO 35761 347 CZ KLÁRA NEČTINSKÁ 093000035761347
 MMO 2724 517 CZ GÁJA NEČTINSKÁ 093517002724

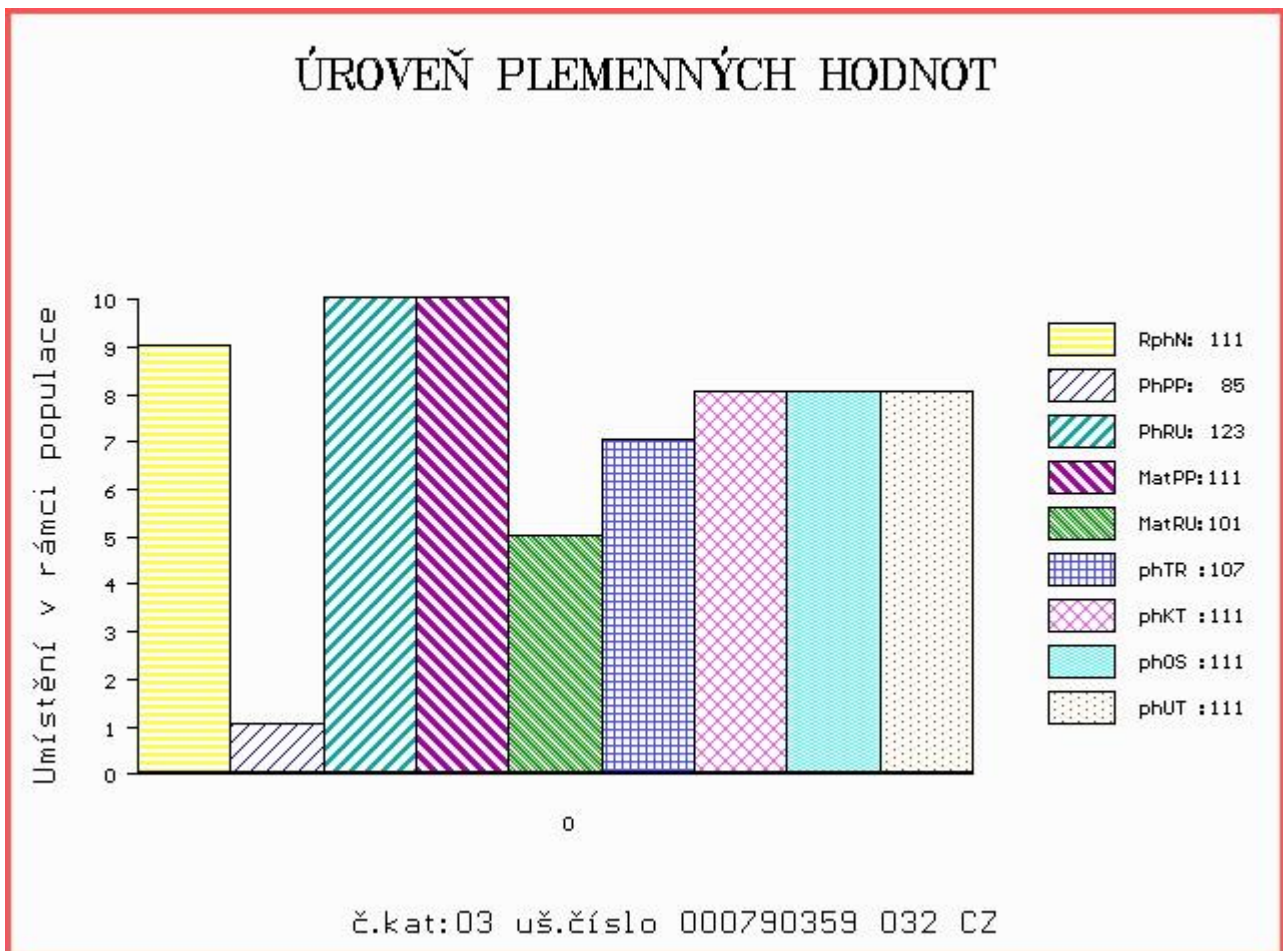
OOM 265 069 FURIOSO 1990000891
 OM ZLI 294 LOUXOR 1995010819
 MOM 1987003331 FR CALYPSO 1987003331

MATKA 30654 932 CZ 093000030654932
 OMM ZLI 227 ESO 028517000419
 MM 6073 517 CZ HANA NEČTINSKÁ 093517006073
 MMM 74601 307 CZ GOELETTE 8791004859

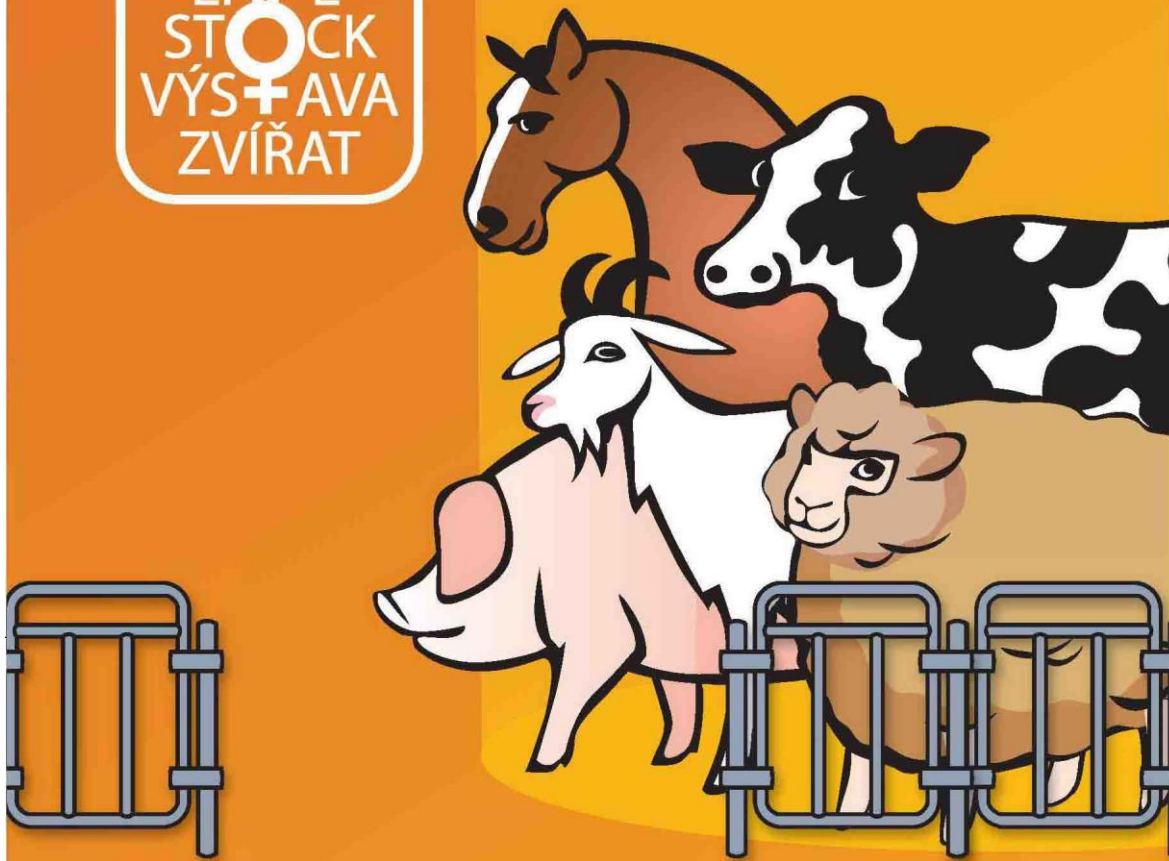
Vl.užit:nar: 48 kg ve 120d: 227 kg ve 210d: 363 kg v 365d: 610 kg / kříž: 0 cm
 Přírustek od narození: 1374 g / 111 šourek 37 cm
 Věk při ZV 447 dní aktuálně k 21.05.15 hmotnost: 595 kg výška v kříži: 136 cm

PLEMENNÉ HODNOTY										LINEARNÍ HODNOCENÍ						
	pp	ru	pp	ru	TR	KT	OS	UT		Hmot	kříž	TR	KT	OS	UT	CE
BÝK	PE	85	123	ME	111	101	107	111	111	111						
MATKA	PE	85	121	ME	113	107	106	119	123	121	678	139	24	22	23	8 77
Otec	PE	95	114	ME	102	90	102	101	101	101	620	135	21	17	17	6 61

HODNOCEN: TR 7 / /10 KT / / OS / / UT Výsledek:



LIVE
STOCK
VÝSTAVA
ZVÍŘAT



**NÁRODNÍ VÝSTAVA HOSPODÁŘSKÝCH
ZVÍŘAT A ZEMĚDĚLSKÉ TECHNIKY**
25.–28.6.2015 BRNO – VÝSTAVIŠTĚ

Souběžně konané akce:



PROPET

www.vystavazvirat.cz



Central
European
Exhibition
Centre

BVV

Veletřhy
Brno