

KATALOG ZÁKLADNÍHO VÝBĚRU

dne 9.7.2015

Šimáček Luděk, Radčice

začátek cca 17,00 hod.

Č. k.	Číslo býčka	OTEC st.reg.	DATUM NAROZENÍ	PLEM	HM. kg	KŘ. cm	Přír.od nar. RPH	CHOVATEL
1	577323 051 CZ	ZGS 135	02.04.14	K100	525	134	1162 g 109	Šimáček Luděk, Radčice
2	589671 051 CZ	ZGS 135	17.04.14	K100	540	138	1237 g 106	Šimáček Luděk, Radčice
3	589676 051 CZ	ZGS 135	22.04.14	K100	548	141	1278 g 108	Šimáček Luděk, Radčice

Plemenné hodnoty uvedené v katalogu jsou spočítány k 31.3.2015



Sekretariát: ČSCHMS Praha Těšnov 17 11705 Praha 1 Mobil : +420 724 007 860 Telefon : +420 221 812 865 E-mail : info@cschms.cz	Ředitel PK Kopecký Jan Osík 201 569 67 Osík u Litomyšle Mobil : +420 724 007 862 Telefon : +420 461 612 809 E-mail : kopecky@cschms.cz	Adresa PK Stará Anna Osvoboditelů 35/9 410 02 Lovosice Mobil : +420 724 073 641 E-mail : stara@cschms.cz
---	---	--

<i>Den</i>	<i>Datum</i>	<i>Začátek *</i>	<i>OPB , chovatel</i>	<i>Ks</i>	<i>Plemena</i>	<i>Dražba</i>
Pondělí	15.6.2015	9,00	<i>OPB Kundračice</i>	10	AA,CH,LI,MS	<i>hodinu po skončení ZV</i>
		11,00	<i>Zatloukal Jan, Velké Dvorce</i>	7	CH,MS	x
		13,30	<i>Chlupáčková Hana, Ing., Ležnice</i>	3	MS	x
		14,00	<i>Bartoň František, Ležnice</i>	2	MS	x
		16,00	<i>Černý Josef Ing., Raková</i>	1	CH	x
		17,00	<i>Nováková Hana, Sírá</i>	2	CH	x
Úterý	16.6.2015	9,00	<i>OPB Osík</i>	42	AA,BA,HE,CH,LI,MS	<i>hodinu po skončení ZV</i>
		16,00	<i>Mimra Pavel, Mgr., Slatina</i>	2	MS	x
		17,00	<i>Novotný Martin, Doly</i>	1	LI	x
Středa	17.6.2015	9,00	<i>OPB Benešov</i>	44	AA,BA,CH,LI,MS,PI	<i>hodinu po skončení ZV</i>
		16,00	<i>Kaletová Dana, Karpentná</i>	1	MS	x
		17,00	<i>VFU Brno ŠZP Nový Jičín</i>	5	LI	x
		18,00	<i>Ševčík Jiří, Jerlochovice</i>	3	MS	x
		18,30	<i>Družstvo Velký Újezd</i>	1	CH	x
Čtvrtek	18.6.2015	9,00	<i>OPB Cunkov</i>	56	AA,BA,HE,CH,LI,MS,PP	<i>hodinu po skončení ZV</i>
		13,00	<i>Farma Kozák, s.r.o.</i>	1	BA	x
		16,00	<i>Bursík Lubor., Křenovičky</i>	2	CH	x
		17,00	<i>Bouda Petr ing., Voděrádky</i>	1	CH	x
		18,00	<i>Převrátil Jiří, Ing., Vacíkov</i>	1	CH	x
Pátek	19.6.2015	9,00	<i>ZD Brloh</i>	23	AA	x
		12,00	<i>Vondrušková Věra, Protivec</i>	1	SA	x
		13,00	<i>Lepša Vladimír, Pěčín</i>	10	AA,MS	x
		15,00	<i>Farka Martin, Todně</i>	3	LI	x
		17,00	<i>Opekar Jan, Chodeč</i>	3	AA	x
Sobota	20.6.2015	9,00	<i>Hatlák Vlastimil, Meziboří</i>	1	CH	x
		10,00	<i>Statek Mitrov, a.s.</i>	4	AA	x
		12,00	<i>Jaroš Zdeněk, Rosička</i>	1	PI	x
		13,00	<i>Hrtús Miroslav, Mírovka</i>	2	BA	x
		13,30	<i>ZD Pozovice</i>	3	CH	x
		16,30	<i>Dvořák Josef, ing., Telecí</i>	2	AA	x
Neděle	21.6.2015	9,00	<i>Zemědělská a.s. Výšina</i>	1	LI	x
		10,30	<i>Lainka Bernard, SZ, farma Zdoňov</i>	1	MS	x
		13,30	<i>Farma Kaliště s.r.o. Č.Libchavy</i>	8	LI	x
		16,00	<i>Fišar Filip, Lhotka</i>	1	LI	x
Pondělí	22.6.2015	9,00	<i>Liponova a.s., Lipoltice</i>	2	CH	x
		12,00	<i>Montážně obchodní firma s.r.o., B.Mlýn</i>	13	LI,UU,PP	x
		15,00	<i>Rozsévač Oldřich, Chýst'</i>	1	BM	x
Úterý	23.6.2015	13,00	<i>Dolňácko a.s.Hluk</i>	2	BA	x
24.6. - 28.6.2015		Národní výstava hospodářských zvířat Brno 205				
Úterý	30.6.2015	9,00	<i>Marek Petr, Častonín</i>	2	GS	x
		10,00	<i>Habr František ml., SZ, Bářovice</i>	3	MS	x
		11,00	<i>Týma Oldřich, Ing., Dolní Němčice</i>	1	AA	x
		12,00	<i>Klusáček Stanislav, Suchdol nad Lužnicí</i>	1	LI	x
		13,00	<i>Tájek Jaroslav, Zvíkov</i>	3	CH	x
		14,00	<i>Farma Besednice s.r.o.</i>	4	LI	x
		16,00	<i>IMOPA, a.s.Olbramovice</i>	2	BA,PP	x

<i>Den</i>	<i>Datum</i>	<i>Začátek *</i>	<i>OPB , chovatel</i>	<i>Ks</i>	<i>Plemena</i>	<i>Dražba</i>
Středa	1.7.2015	9,00	<i>PRIMA AGRIPPT a.s.</i>	1	CH	x
		9,30	<i>Hodina František, Ing., Záblatí</i>	3	MS,LI	x
		10,30	<i>Černěveský Háj s.r.o.</i>	3	LI	x
		12,00	<i>Maletická farma s.r.o.</i>	5	CH,LI	x
		14,00	<i>Diviš Miroslav, Láz</i>	4	MS,LI	x
Úterý	7.7.2015	9,00	<i>ZD Agroholding Bernartice</i>	3	PI	x
Středa	8.7.2015	9,00	<i>Měcholupská zemědělská a.s.</i>	5	CH,MS	x
		10,00	<i>Nejdl Martin, Kvaslice</i>	4	AA	x
		11,30	<i>Kubík Dušan, Třebčice</i>	1	HE	x
		14,00	<i>Karpenková Natalija, Dubský Mlýn</i>	5	BA	x
		16,00	<i>Dvorská Pavlína, Teplá</i>	1	CH	x
		17,00	<i>Vaňousek Vladimír, farma Javorná</i>	1	SA	x
		18,00	<i>Sůra Richard, Rájov</i>	2	SA	x
Čtvrtek	9.7.2015	9,00	<i>Nečtinská zemědělská a.s.</i>	3	LI	x
		11,00	<i>Zemědělská společnost Blšany</i>	2	MS	x
		13,00	<i>Družstvo vlastníků Libeň - Vtelno</i>	1	CH	x
		14,00	<i>Šťastný Antonín, SZ, Vědllice</i>	14	BA	x
		17,00	<i>Šimáček Luděk, Radčice</i>	3	GS	x
		18,00	<i>Hodboď Gustav, Libštát</i>	1	GS	x



Vysvětlivky ke zkratkám ve jménech v katalogu :

ET	- býček narozen po embryotrasferu
RED	- zbarvení red angus
P,V	- bezrohý / volný roh - heterozygot (MS,CH,LI,BA)
PP	- bezrohý – homozygot stanoven testem DNA (MS,CH,LI,BA)
R	- rohatý (MS)
+/+	- homozygot s alelami způsobujícími běžné osvalení (GS)
+ /MH	- heterozygot s jednou alelou podmiňující dvojí osvalení (GS)
MH/MH	- homozygot - obě alely podmiňující dvojí osvalení (GS – oddíl „B“ PK)

U matek plemene BA

Třída	Výška kříž (cm)	Hmotnost (kg)	RPH přímý efekt	RPH mat. efekt	RPH osvalení
SE	147 a více	800 a více	105 a vic	103 a vic	103 a vic
EC	147 a více	800 a více	105 a vic	pod 103	103 a vic
EM	147 a více	800 a více	pod 105	103 a vic	pod 103
CM	pod 147	pod 800	105 a vic	103 a vic	103 a vic
C1	pod 147	pod 800	105 a vic	pod 103	103 a vic
M1	pod 147	pod 800	pod 105	103 a vic	pod 103

Popisky grafu úrovně plemenných hodnot

Jednotlivé plemenné hodnoty jsou rozděleny do pásem na základě výpočtu kvantilu normálního rozložení, které udávají, jak si konkrétní jedinec stojí v porovnání s průměrem populace plemenných býčků odchovaných v období 2010 - 2015.

pásma	Pozice býka v rámci populace	zkratka	Popis údaje v grafu
10	býk patří hodnotou RPH do 10 % nejlepších býků v daném ukazateli	<i>RphT</i>	RPH pro přírůstek v testu
9	býk patří hodnotou RPH do 20 % nejlepších býků v daném ukazateli	<i>RphN</i>	RPH pro životní přírůstek
8	býk patří hodnotou RPH do 30 % nejlepších býků v daném ukazateli	<i>RpPP</i>	RPH pro přímý efekt porody
7	býk patří hodnotou RPH do 40 % nejlepších býků v daném ukazateli	<i>RpRU</i>	RPH pro přímý efekt růst
6	býk patří hodnotou RPH do 50 % nejlepších býků v daném ukazateli	<i>MatPP</i>	RPH pro maternální efekt porody
5	býk patří hodnotou RPH do průměru býků v daném ukazateli	<i>MatRU</i>	RPH pro maternální efekt růst
4	býk patří hodnotou RPH do 60 % nejlepších býků v daném ukazateli	<i>phTR</i>	RPH pro lineární hodnocení těl. rámec
3	býk patří hodnotou RPH do 70 % nejlepších býků v daném ukazateli	<i>phKT</i>	RPH pro lineární hodnocení kap. těla
2	býk patří hodnotou RPH do 80 % nejlepších býků v daném ukazateli	<i>phOS</i>	RPH pro lineární hodnocení osvalení
1	býk patří hodnotou RPH do 90 % nejlepších býků v daném ukazateli	<i>phUT</i>	RPH pro lineární hodnocení užit. typ

Hlavní selekční kritéria pro výběr do plemnitby na OPB a odchovu u chovatele

Hlavním selekčním kritériem bude pouze lineární hodnocení při základním výběru.

Důvody vyřazení před základním výběrem

- hodnocení tělesného rámce (1,2,3 body dle parametrů daného plemene)
- hodnocení bodů za hmotnost v 365 dnech (1,2,3 body dle parametrů daného plemene)
- nepředvedení býka k základnímu výběru na ohlávce nebo na vodící tyči
- na základě rozhodnutí majitele býka o jeho vyřazení
- zdravotní důvody (displazie varlat, apod.)

Důvody vyřazení při základním výběrem

- hodnocení délky těla (1,2,3 body dle parametrů daného plemene)
- hodnocení ukazatelů kapacity těla (1,2,3 body dle parametrů daného plemene)
- hodnocení ukazatelů osvalení (1,2,3 body dle parametrů daného plemene)
- hodnocení užitkové typu (1,2,3 body dle parametrů daného plemene)
- závažné vady exteriéru při základním výběru
- neodpovídající funkčnost končetin při základním výběru
- zdravotní důvody (displazie varlat, apod.)

Reklamační řád pro základní výběry býků

Majitel odchovávaného býčka má právo podat reklamaci proti rozhodnutí výběrové komise (ČSCHMS). Tato reklamační může mít písemnou nebo ústní formu. Po skončení základního výběru býků vyzve předseda výběrové komise k podání případných protestů (reklamací). Reklamační se podává nejpozději do 60-ti minut od výzvy předsedy výběrové komise. Reklamační se podává předsedovi výběrové komise. Jménem majitele býka může jednat také zástupce OPB. Po vznesení reklamační následuje nové předvedení býka. Reklamační je podmíněna složením nevratné kauce 1000 Kč, přičemž polovina z této částky je určena pro provozovatele OPB a polovina pro ČSCHMS. Tato kauce musí být složena okamžitě v hotovosti v době podání reklamační předsedovi výběrové komise.

V případě shodného verdiktu výběrové komise a majitele býka je platný tento shodný verdikt.

V případě neshody mezi verdiktem výběrové komise a majitelem býka bude proveden nový základní výběr. Provedení nového základního výběru je podmíněno složením kauce 5000 Kč za každého reklamovaného býka. Kauce se skládá na účet ČSCHMS nejpozději do 10-ti kalendářních dnů ode dne provedení základního výběru. V případě, že nebudou peníze připsány na účet v daném termínu, platí původní verdikt výběrové komise a reklamační se dále neřeší. Nový základní výběr se uskuteční do 30-ti dnů od sporného výběru na místě, kde byla podána reklamační, pokud se obě strany nedohodnou jinak. Většinové složení komise nesmí být totožné se složením komise, která vynesla sporný verdikt. O složení komise rozhoduje ČSCHMS po dohodě s příslušným chovatelským klubem a Radou PK daného plemene. O závěru nového základního výběru je sepsán nový výběrový protokol. Proti tomuto rozhodnutí se již nelze dále odvolat. V případě, že je potvrzeno původní rozhodnutí výběrové komise, propadá kauce ve prospěch ČSCHMS, v opačném případě se vrací majiteli býka do 10-ti kalendářních dnů od provedení nového základního výběru. Náklady spojené s novým základním výběrem nese strana, která při svém rozhodnutí či jednání nebyla v právu.

V každém případě se o reklamaci vede písemný zápis. Rozhodnutí výběrové komise se váže ke konkrétnímu zvířeti v konkrétním čase a není možno se na něj odvolávat v případných následných sporech. Schváleno výborem ČSCHMS dne 21.3.2006 v Hradištku pod Medníkem, změny schváleny VČS dne 6.9.2007.



Sekretariát: ČSCHMS Praha Těšnov 17 11705 Praha 1 Mobil : +420 724 007 860 Telefon : +420 221 812 865 E-mail : info@cschms.cz	Ředitel PK <i>Kopecký Jan</i> Osík 201 569 67 Osík u Litomyšle Mobil : +420 724 007 862 Telefon : +420 461 612 809 E-mail : kopecky@cschms.cz	Adresa PK <i>Stará Anna</i> Osvoboditelů 35/9 410 02 Lovosice Mobil : +420 724 073 641 E-mail : stara@cschms.cz
---	--	---

Číslo : 577323 051 CZ ANDY Z RADČIC +/+ Číslo katalogu 1
 Dat.nar. : 02.04.2014 Plemeno : K100 Gasconne
 Chovatel : Šimáček Luděk, Radčice
 Majitel : Šimáček Luděk, Radčice

OOO 269 081 MISTRAL 6697204079
 OO ZGS 086 UV 3150034135
 MOO 3150199293 FR PERCENEIGE 3150199293

OTEC ZGS 135 SOPRÁN VŮŽV +/+ 127000500567011

OMO ZGS 003 HERACLES 3192042121
 MO 40036 717 CZ 127717040036
 MMO 40814 113 CZ HACHURE C126 0908112598

OOM ZGS 005 INDEX 0908144442
 OM ZGS 035 JACKSON VŮŽV 127193100262
 MOM 40576 717 CZ 127717040576

MATKA 138160 951 CZ REBEKA Z RADČIC 359000138160951

OMM ZGS 007 ESTER 127717040007
 MM 42687 113 CZ CHALKA VUŽV 127113042687
 MMM 40018 717 CZ EVELINA VUŽV 127717040018

Vl.užit:nar: 37 kg ve 120d: 196 kg ve 210d: 300 kg v 365d: 465 kg / kříž: 131 cm
 Přírustek od narození: 1162 g / 109 šourek 37 cm
 Věk při ZV 463 dní aktuálně k 27.05.15 hmotnost: 525 kg výška v kříži: 134 cm

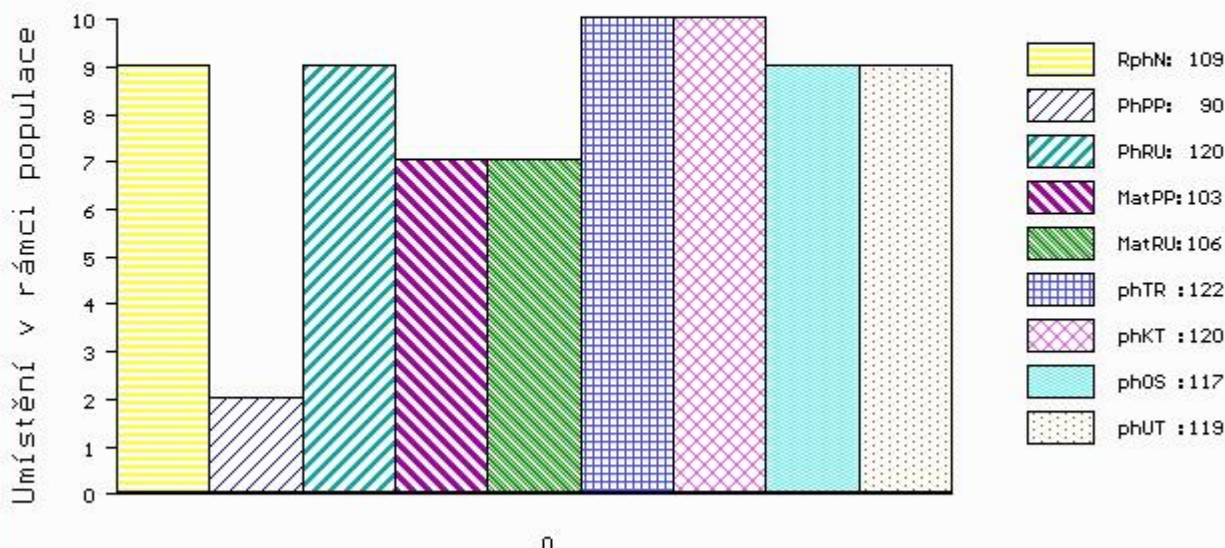
PLEMENNÉ HODNOTY

LINEARNÍ HODNOCENÍ

	pp	ru	pp	ru	TR	KT	OS	UT	Hmot	kříž	TR	KT	OS	UT	CE		
BÝK	PE	90	120	ME	103	106	122	120	117	119							
MATKA	PE	84	140	ME	113	100	115	120	119	119	766	141	26	21	19	7	73
OTEC	PE	98	109	ME	91	110	111	108	105	106	585	131	23	18	18	6	65

HODNOCEN: TR 7 / / 8 KT / / OS / / UT Výsledek:

ÚROVEŇ PLEMENNÝCH HODNOT



č.kat:01 uš.číslo 000577323 051 CZ

Číslo : **589671 051 CZ ALFONS Z RADČIC +/+** Číslo katalogu 2
 Dat.nar. : 17.04.2014 Plemeno : K100 Gasconne
 Chovatel : Šimáček Luděk, Radčice
 Majitel : Šimáček Luděk, Radčice

OOO 269 081 MISTRAL 6697204079
 OO ZGS 086 UV 3150034135
 MOO 3150199293 FR PERCENEIGE 3150199293

OTEC ZGS 135 SOPRÁN VŮŽV +/+ 127000500567011

OMO ZGS 003 HERACLES 3192042121
 MO 40036 717 CZ 127717040036
 MMO 40814 113 CZ HACHURE C126 0908112598

OOM 265 203 JOJO 1104443035
 OM ZGS 025 NICOLAS 3197027481
 MOM 3191041244 FR GARONNE 3191041244

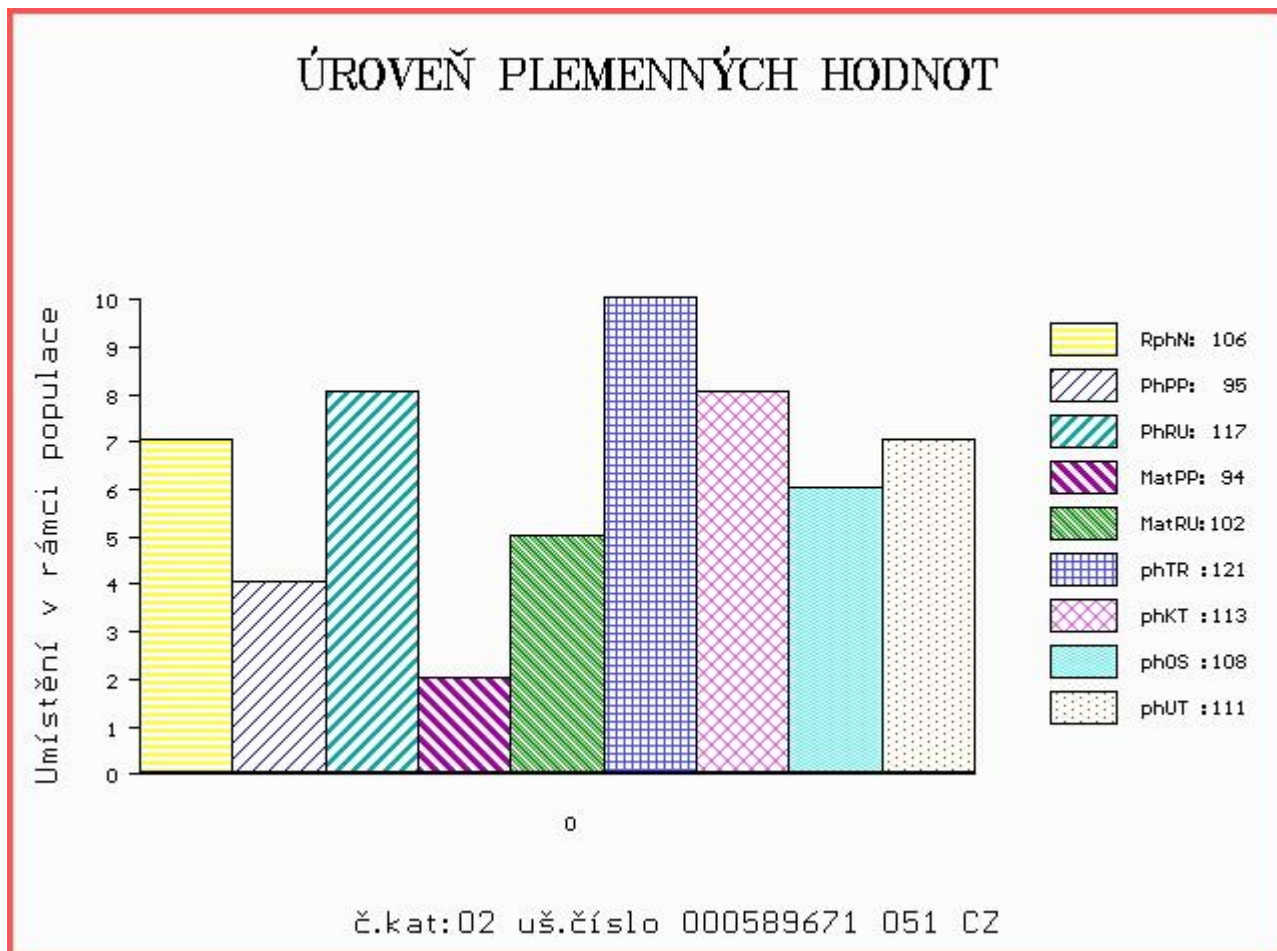
MATKA 54952 242 CZ KAROLAIN 314242054952

OMM ZGS 007 ESTER 127717040007
 MM 42690 113 CZ 127113042690
 MMM 40009 717 CZ EVA VUŽV 127717040009

Vl.užit:nar: 39 kg ve 120d: 205 kg ve 210d: 324 kg v 365d: 472 kg / kříž: 130 cm
 Přírustek od narození: 1237 g / 106 šourek 37 cm
 Věk při ZV 448 dní aktuálně k 27.05.15 hmotnost: 540 kg výška v kříži: 138 cm

PLEMENNÉ HODNOTY										LINEARNÍ HODNOCENÍ							
	pp	ru	pp	ru	TR	KT	OS	UT		Hmot	kříž	TR	KT	OS	UT	CE	
BÝK	PE	95	117	ME	94	102	121	113	108	111							
MATKA	PE	100	113	ME	96	97	110	98	93	96	632	135	20	21	18	7	66
OTEC	PE	98	109	ME	91	110	111	108	105	106	585	131	23	18	18	6	65

HODNOCEN: TR 9 / / 9 KT / / OS / / UT Výsledek:



Číslo : 589676 051 CZ ARGO Z RADČIC MH/+ Číslo katalogu 3
 Dat.nar. : 22.04.2014 Plemeno : K100 Gasconne
 Chovatel : Šimáček Luděk, Radčice
 Majitel : Šimáček Luděk, Radčice

OOO 269 081 MISTRAL 6697204079
 OO ZGS 086 UV 3150034135
 MOO 3150199293 FR PERCENEIGE 3150199293

OTEC ZGS 135 SOPRÁN VŮŽV +/- 127000500567011
 OMO ZGS 003 HERACLES 3192042121
 MO 40036 717 CZ 127717040036
 MMO 40814 113 CZ HACHURE C126 0908112598

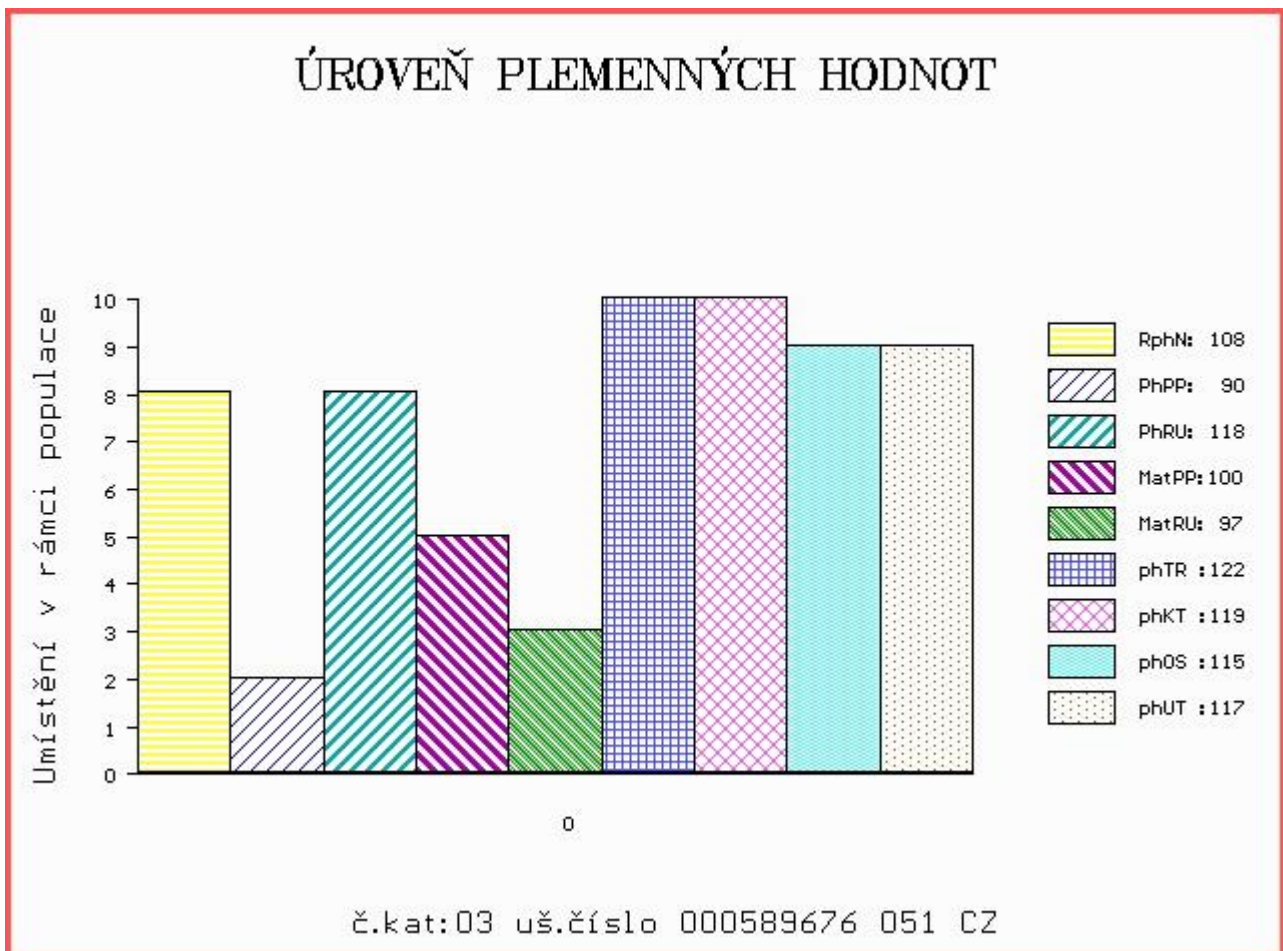
OOM ZGS 005 INDEX 0908144442
 OM ZGS 035 JACKSON VŮŽV 127193100262
 MOM 40576 717 CZ 127717040576

MATKA 138154 951 CZ 359000138154951
 OMM ZGS 025 NICOLAS 3197027481
 MM 54955 242 CZ 314000054955242
 MMM 42687 113 CZ CHALKA VUŽV 127113042687

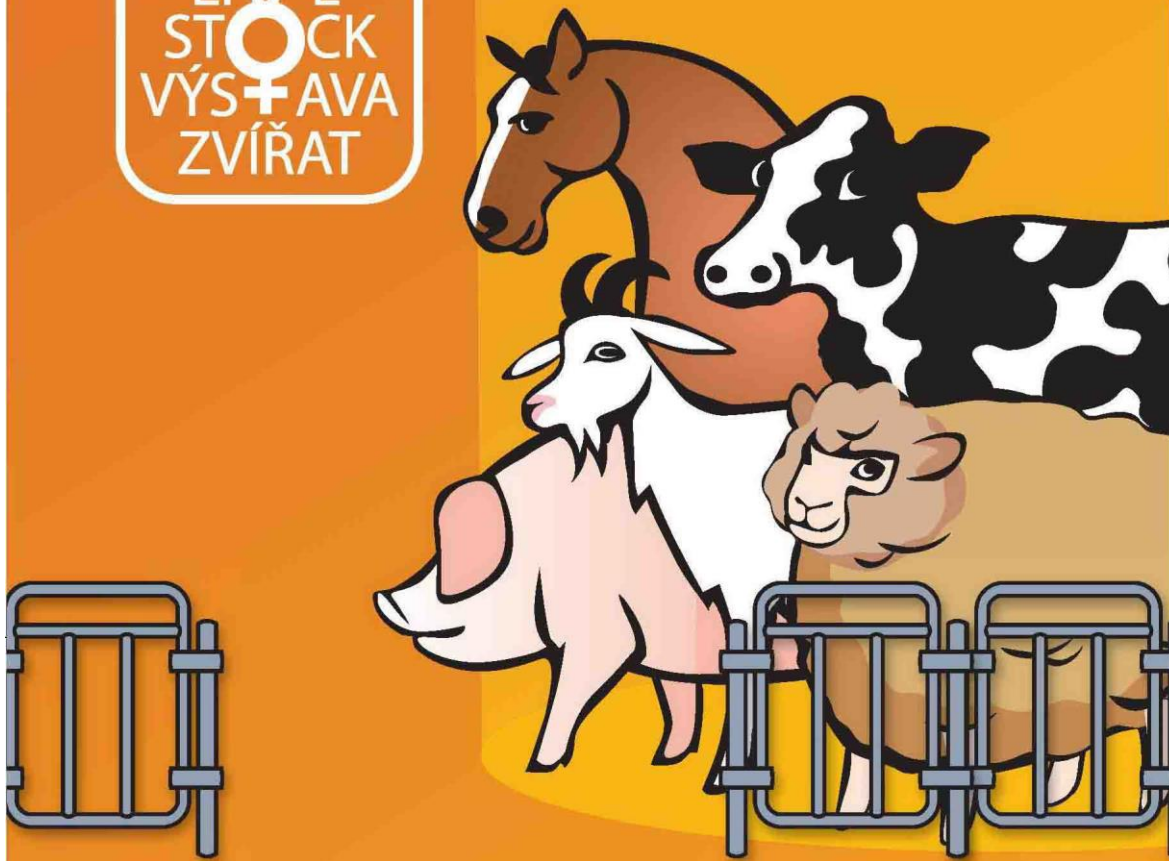
Vl.užit:nar: 37 kg ve 120d: 207 kg ve 210d: 310 kg v 365d: 502 kg / kříž: 133 cm
 Přírustek od narození: 1278 g / 108 šourek 36 cm
 Věk při ZV 443 dní aktuálně k 27.05.15 hmotnost: 548 kg výška v kříži: 141 cm

PLEMENNÉ HODNOTY						LINEARNÍ HODNOCENÍ											
	pp	ru	pp	ru	TR	KT	OS	UT	Hmot	kříž	TR	KT	OS	UT	CE		
BÝK	PE	90	118	ME	100	97	122	119	115	117							
MATKA	PE	83	115	ME	105	90	113	116	115	115	660	141	23	20	18	6	67
OTEC	PE	98	109	ME	91	110	111	108	105	106	585	131	23	18	18	6	65

HODNOCEN: TR 10 / /10 KT / / OS / / UT Výsledek:



LIVE
STOCK
VÝSTAVA
ZVÍŘAT



**NÁRODNÍ VÝSTAVA HOSPODÁŘSKÝCH
ZVÍŘAT A ZEMĚDĚLSKÉ TECHNIKY**
25.–28.6.2015 BRNO – VÝSTAVIŠTĚ

Souběžně konané akce:



PROPET

www.vystavazvirat.cz



Central
European
Exhibition
Centre

BVV

Veletřhy
Brno