

**KATALOG ZÁKLADNÍHO VÝBĚRU**  
**dne 17.6.2015**  
**VFU Brno ŠZP Nový Jičín**  
**začátek cca 17,00 hod.**

Č. k.	Číslo býčka	OTEC st.reg.	DATUM NAROZENÍ	PLEM	HM. kg	KŘ. cm	Přír. g	od nar. RPH	CHOVATEL
1	667938 081 CZ	ZLM 047	01.04.14	Y100	634	142	1424 g	100	VFU Brno ŠZP Nový Jičín
2	667939 081 CZ	ZLI 763	01.04.14	Y100	670	143	1483 g	108	VFU Brno ŠZP Nový Jičín
3	667941 081 CZ	ZLM 047	05.04.14	Y100	590	143	1334 g	103	VFU Brno ŠZP Nový Jičín
4	667945 081 CZ	ZLI 763	25.04.14	Y100	612	146	1412 g	116	VFU Brno ŠZP Nový Jičín
5	667946 081 CZ	ZLI 763	04.05.14	Y100	575	140	1370 g	104	VFU Brno ŠZP Nový Jičín

**Plemenné hodnoty uvedené v katalogu jsou spočítány k 31.3.2015**



<p><b>Sekretariát:</b> ČSCHMS Praha Těšnov 17 11705 Praha 1 Mobil : +420 724 007 860 Telefon : +420 221 812 865 E-mail : <a href="mailto:info@cschms.cz">info@cschms.cz</a></p>	<p><b>Ředitel PK</b> <i>Kopecký Jan</i> Osík 201 569 67 Osík u Litomyšle Mobil : +420 724 007 862 Telefon : +420 461 612 809 E-mail : <a href="mailto:kopeccky@cschms.cz">kopeccky@cschms.cz</a></p>	<p><b>Adresa PK</b> <i>Stará Anna</i> Osvoboditelů 35/9 410 02 Lovosice Mobil : +420 724 073 641 E-mail : <a href="mailto:stara@cschms.cz">stara@cschms.cz</a></p>
---	--	--

<i>Den</i>	<i>Datum</i>	<i>Začátek *</i>	<i>OPB , chovatel</i>	<i>Ks</i>	<i>Plemena</i>	<i>Dražba</i>
Pondělí	15.6.2015	9,00	<i>OPB Kundračice</i>	10	AA,CH,LI,MS	<i>hodinu po skončení ZV</i>
		11,00	<i>Zatloukal Jan, Velké Dvorce</i>	7	CH,MS	x
		13,30	<i>Chlupáčková Hana, Ing., Ležnice</i>	3	MS	x
		14,00	<i>Bartoň František, Ležnice</i>	2	MS	x
		16,00	<i>Černý Josef Ing., Raková</i>	1	CH	x
		17,00	<i>Nováková Hana, Sírá</i>	2	CH	x
Úterý	16.6.2015	9,00	<i>OPB Osík</i>	42	AA,BA,HE,CH,LI,MS	<i>hodinu po skončení ZV</i>
		16,00	<i>Mimra Pavel, Mgr., Slatina</i>	2	MS	x
		17,00	<i>Novotný Martin, Doly</i>	1	LI	x
Středa	17.6.2015	9,00	<i>OPB Benešov</i>	44	AA,BA,CH,LI,MS,PI	<i>hodinu po skončení ZV</i>
		16,00	<i>Kaletová Dana, Karpentná</i>	1	MS	x
		17,00	<i>VFU Brno ŠZP Nový Jičín</i>	5	LI	x
		18,00	<i>Ševčík Jiří, Jerlochovice</i>	3	MS	x
		18,30	<i>Družstvo Velký Újezd</i>	1	CH	x
Čtvrtek	18.6.2015	9,00	<i>OPB Cunkov</i>	56	AA,BA,HE,CH,LI,MS,PP	<i>hodinu po skončení ZV</i>
		13,00	<i>Farma Kozák, s.r.o.</i>	1	BA	x
		16,00	<i>Bursík Lubor., Křenovičky</i>	2	CH	x
		17,00	<i>Bouda Petr ing., Voděrádky</i>	1	CH	x
		18,00	<i>Převrátil Jiří, Ing., Vacíkov</i>	1	CH	x
Pátek	19.6.2015	9,00	<i>ZD Brloh</i>	23	AA	x
		12,00	<i>Vondrušková Věra, Protivec</i>	1	SA	x
		13,00	<i>Lepša Vladimír, Pěčín</i>	10	AA,MS	x
		15,00	<i>Farka Martin, Todně</i>	3	LI	x
		17,00	<i>Opekar Jan, Chodeč</i>	3	AA	x
Sobota	20.6.2015	9,00	<i>Hatlák Vlastimil, Meziboří</i>	1	CH	x
		10,00	<i>Statek Mitrov, a.s.</i>	4	AA	x
		12,00	<i>Jaroš Zdeněk, Rosička</i>	1	PI	x
		13,00	<i>Hrtús Miroslav, Mírovka</i>	2	BA	x
		13,30	<i>ZD Pozovice</i>	3	CH	x
		16,30	<i>Dvořák Josef, ing., Telecí</i>	2	AA	x
Neděle	21.6.2015	9,00	<i>Zemědělská a.s. Výšina</i>	1	LI	x
		10,30	<i>Lainka Bernard, SZ, farma Zdoňov</i>	1	MS	x
		13,30	<i>Farma Kaliště s.r.o. Č.Libchavy</i>	8	LI	x
		16,00	<i>Fišar Filip, Lhotka</i>	1	LI	x
Pondělí	22.6.2015	9,00	<i>Liponova a.s., Lipoltice</i>	2	CH	x
		12,00	<i>Montážně obchodní firma s.r.o., B.Mlýn</i>	13	LI,UU,PP	x
		15,00	<i>Rozsévač Oldřich, Chýst'</i>	1	BM	x
Úterý	23.6.2015	13,00	<i>Dolňácko a.s.Hluk</i>	2	BA	x
<b>24.6. - 28.6.2015</b>		<b>Národní výstava hospodářských zvířat Brno 205</b>				
Úterý	30.6.2015	9,00	<i>Marek Petr, Častonín</i>	2	GS	x
		10,00	<i>Habr František ml., SZ, Bářovice</i>	3	MS	x
		11,00	<i>Týma Oldřich, Ing., Dolní Němčice</i>	1	AA	x
		12,00	<i>Klusáček Stanislav, Suchdol nad Lužnicí</i>	1	LI	x
		13,00	<i>Tájek Jaroslav, Zvíkov</i>	3	CH	x
		14,00	<i>Farma Besednice s.r.o.</i>	4	LI	x
		16,00	<i>IMOPA, a.s.Olbramovice</i>	2	BA,PP	x

<i>Den</i>	<i>Datum</i>	<i>Začátek *</i>	<i>OPB , chovatel</i>	<i>Ks</i>	<i>Plemena</i>	<i>Dražba</i>
Středa	<b>1.7.2015</b>	9,00	<i>PRIMA AGRIPPT a.s.</i>	1	CH	x
		9,30	<i>Hodina František, Ing., Záblatí</i>	3	MS, LI	x
		10,30	<i>Černěveský Háj s.r.o.</i>	3	LI	x
		12,00	<i>Maletická farma s.r.o.</i>	5	CH, LI	x
		14,00	<i>Diviš Miroslav, Láz</i>	4	MS, LI	x
Úterý	<b>7.7.2015</b>	9,00	<i>ZD Agroholding Bernartice</i>	3	PI	x
Středa	<b>8.7.2015</b>	9,00	<i>Měcholupská zemědělská a.s.</i>	5	CH, MS	x
		10,00	<i>Nejdl Martin, Kvaslice</i>	4	AA	x
		11,30	<i>Kubík Dušan, Třebčice</i>	1	HE	x
		14,00	<i>Karpenková Natalija, Dubský Mlýn</i>	5	BA	x
		16,00	<i>Dvorská Pavlína, Teplá</i>	1	CH	x
		17,00	<i>Vaňousek Vladimír, farma Javorná</i>	1	SA	x
		18,00	<i>Sůra Richard, Rájov</i>	2	SA	x
Čtvrtek	<b>9.7.2015</b>	9,00	<i>Nečtinská zemědělská a.s.</i>	3	LI	x
		11,00	<i>Zemědělská společnost Blšany</i>	2	MS	x
		13,00	<i>Družstvo vlastníků Libeň - Vtelno</i>	1	CH	x
		14,00	<i>Šťastný Antonín, SZ, Vědllice</i>	14	BA	x
		17,00	<i>Šimáček Luděk, Radčice</i>	3	GS	x
		18,00	<i>Hodbod' Gustav, Libštát</i>	1	GS	x



## Vysvětlivky ke zkratkám ve jménech v katalogu :

ET	- býček narozen po embryotrasferu
RED	- zbarvení red angus
P,V	- bezrohý / volný roh - heterozygot (MS,CH,LI,BA)
PP	- bezrohý – homozygot stanoven testem DNA (MS,CH,LI,BA)
R	- rohatý (MS)
+/+	- homozygot s alelami způsobujícími běžné osvalení (GS)
+ /MH	- heterozygot s jednou alelou podmiňující dvojí osvalení (GS)
MH/MH	- homozygot - obě alely podmiňující dvojí osvalení (GS – oddíl „B“ PK )

### U matek plemene BA

Třída	Výška kříž (cm)	Hmotnost (kg)	RPH přímý efekt	RPH mat. efekt	RPH osvalení
SE	147 a více	800 a více	105 a vic	103 a vic	103 a vic
EC	147 a více	800 a více	105 a vic	pod 103	103 a vic
EM	147 a více	800 a více	pod 105	103 a vic	pod 103
CM	pod 147	pod 800	105 a vic	103 a vic	103 a vic
C1	pod 147	pod 800	105 a vic	pod 103	103 a vic
M1	pod 147	pod 800	pod 105	103 a vic	pod 103

### Popisky grafu úrovně plemenných hodnot

Jednotlivé plemenné hodnoty jsou rozděleny do pásem na základě výpočtu kvantilu normálního rozložení, které udávají, jak si konkrétní jedinec stojí v porovnání s průměrem populace plemenných býčků odchovaných v období 2010 - 2015.

pásma	Pozice býka v rámci populace	zkratka	Popis údaje v grafu
10	býk patří hodnotou RPH do 10 % nejlepších býků v daném ukazateli	<i>RphT</i>	RPH pro přírůstek v testu
9	býk patří hodnotou RPH do 20 % nejlepších býků v daném ukazateli	<i>RphN</i>	RPH pro životní přírůstek
8	býk patří hodnotou RPH do 30 % nejlepších býků v daném ukazateli	<i>RpPP</i>	RPH pro přímý efekt porody
7	býk patří hodnotou RPH do 40 % nejlepších býků v daném ukazateli	<i>RpRU</i>	RPH pro přímý efekt růst
6	býk patří hodnotou RPH do 50 % nejlepších býků v daném ukazateli	<i>MatPP</i>	RPH pro maternální efekt porody
5	býk patří hodnotou RPH do průměru býků v daném ukazateli	<i>MatRU</i>	RPH pro maternální efekt růst
4	býk patří hodnotou RPH do 60 % nejlepších býků v daném ukazateli	<i>phTR</i>	RPH pro lineární hodnocení těl. rámec
3	býk patří hodnotou RPH do 70 % nejlepších býků v daném ukazateli	<i>phKT</i>	RPH pro lineární hodnocení kap. těla
2	býk patří hodnotou RPH do 80 % nejlepších býků v daném ukazateli	<i>phOS</i>	RPH pro lineární hodnocení osvalení
1	býk patří hodnotou RPH do 90 % nejlepších býků v daném ukazateli	<i>phUT</i>	RPH pro lineární hodnocení užit. typ

### Hlavní selekční kritéria pro výběr do plemnitby na OPB a odchovu u chovatele

Hlavním selekčním kritériem bude pouze lineární hodnocení při základním výběru.

#### Důvody vyřazení před základním výběrem

- hodnocení tělesného rámce (1,2,3 body dle parametrů daného plemene)
- hodnocení bodů za hmotnost v 365 dnech (1,2,3 body dle parametrů daného plemene)
- nepředvedení býka k základnímu výběru na ohlávce nebo na vodící tyči
- na základě rozhodnutí majitele býka o jeho vyřazení
- zdravotní důvody (displazie varlat, apod.)

#### Důvody vyřazení při základním výběrem

- hodnocení délky těla (1,2,3 body dle parametrů daného plemene)
- hodnocení ukazatelů kapacity těla (1,2,3 body dle parametrů daného plemene)
- hodnocení ukazatelů osvalení (1,2,3 body dle parametrů daného plemene)
- hodnocení užitkové typu (1,2,3 body dle parametrů daného plemene)
- závažné vady exteriéru při základním výběru
- neodpovídající funkčnost končetin při základním výběru
- zdravotní důvody (displazie varlat, apod.)

## Reklamační řád pro základní výběry býků

Majitel odchovávaného býčka má právo podat reklamaci proti rozhodnutí výběrové komise (ČSCHMS). Tato reklamační může mít písemnou nebo ústní formu. Po skončení základního výběru býků vyzve předseda výběrové komise k podání případných protestů (reklamací). Reklamační se podává nejpozději do 60-ti minut od výzvy předsedy výběrové komise. Reklamační se podává předsedovi výběrové komise. Jménem majitele býka může jednat také zástupce OPB. Po vznesení reklamační následuje nové předvedení býka. Reklamační je podmíněna složením nevratné kauce 1000 Kč, přičemž polovina z této částky je určena pro provozovatele OPB a polovina pro ČSCHMS. Tato kauce musí být složena okamžitě v hotovosti v době podání reklamační předsedovi výběrové komise.

V případě shodného verdiktu výběrové komise a majitele býka je platný tento shodný verdikt.

V případě neshody mezi verdiktem výběrové komise a majitelem býka bude proveden nový základní výběr. Provedení nového základního výběru je podmíněno složením kauce 5000 Kč za každého reklamovaného býka. Kauce se skládá na účet ČSCHMS nejpozději do 10-ti kalendářních dnů ode dne provedení základního výběru. V případě, že nebudou peníze připsány na účet v daném termínu, platí původní verdikt výběrové komise a reklamační se dále neřeší. Nový základní výběr se uskuteční do 30-ti dnů od sporného výběru na místě, kde byla podána reklamační, pokud se obě strany nedohodnou jinak. Většinové složení komise nesmí být totožné se složením komise, která vynesla sporný verdikt. O složení komise rozhoduje ČSCHMS po dohodě s příslušným chovatelským klubem a Radou PK daného plemene. O závěru nového základního výběru je sepsán nový výběrový protokol. Proti tomuto rozhodnutí se již nelze dále odvolat. V případě, že je potvrzeno původní rozhodnutí výběrové komise, propadá kauce ve prospěch ČSCHMS, v opačném případě se vrací majiteli býka do 10-ti kalendářních dnů od provedení nového základního výběru. Náklady spojené s novým základním výběrem nese strana, která při svém rozhodnutí či jednání nebyla v právu.

V každém případě se o reklamaci vede písemný zápis. Rozhodnutí výběrové komise se váže ke konkrétnímu zvířeti v konkrétním čase a není možno se na něj odvolávat v případných následných sporech. Schváleno výborem ČSCHMS dne 21.3.2006 v Hradištku pod Medníkem, změny schváleny VČS dne 6.9.2007.



<b>Sekretariát:</b> ČSCHMS Praha Těšnov 17 11705 Praha 1 Mobil : +420 724 007 860 Telefon : +420 221 812 865 E-mail : <a href="mailto:info@cschms.cz">info@cschms.cz</a>	<b>Ředitel PK</b> <i>Kopecký Jan</i> Osík 201 569 67 Osík u Litomyšle Mobil : +420 724 007 862 Telefon : +420 461 612 809 E-mail : <a href="mailto:kopecky@cschms.cz">kopecky@cschms.cz</a>	<b>Adresa PK</b> <i>Stará Anna</i> Osvoboditelů 35/9 410 02 Lovosice Mobil : +420 724 073 641 E-mail : <a href="mailto:stara@cschms.cz">stara@cschms.cz</a>
---	--	---

Číslo : 667938 081 CZ ARCHIMEDES VFU Číslo katalogu 1  
 Dat.nar. : 01.04.2014 Plemeno : Y100 Limousine  
 Chovatel : VFU Brno ŠZP Nový Jičín  
 Majitel : VFU Brno ŠZP Nový Jičín

OOO 262 316 HAMMEL OASSIS 64467-00709  
 OO ZLI 576 TRONSO POLLED ROLF P 46791-00185  
 MOO 4679100133 DK TRONSO POLLED MAIKEN P 46791-00133

**Otec ZLM 047 SNAP POLLED GOLD V 64893-00085**  
 OMO 262 720 KLEGVANGGÁRD URANUS P 43142-00546  
 MO 6489300056 DK SNAP POLLED DONNA P 64893-00056  
 MMO 7779300173 DK SLÁGÁRD SORINE 77793-00173

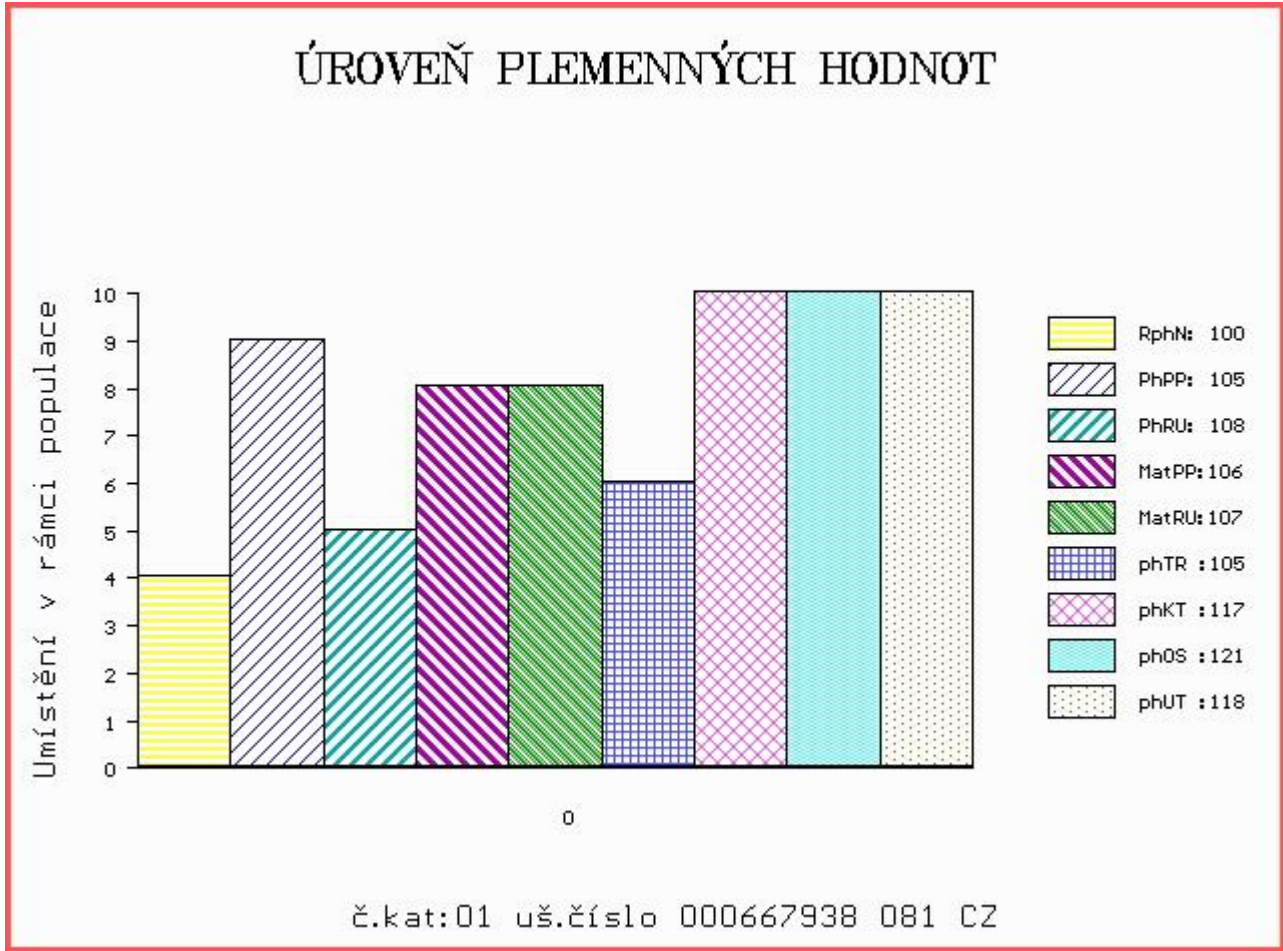
OOM 267 694 CASSIS 4088028055  
 OM ZLI 490 REMIX 1717626948  
 MOM 1797002235 FR NOUGATINE 1797002235

**MATKA 163737 981 CZ SAZE VFU 007000163737981**  
 OMM ZLI 319 JOKER VFU 007764119018  
 MM 122221 981 CZ OSMA VFU 007000122221981  
 MMM 119960 704 CZ KATRIN VFU 007000119960704

Vl.užit:nar: 36 kg ve 120d: 196 kg ve 210d: 326 kg v 365d: 556 kg / kříž: 132 cm  
 Přírustek od narození: 1424 g / 100 šourek 36 cm  
 Věk při ZV 442 dní aktuálně k 26.05.15 hmotnost: 634 kg výška v kříži: 142 cm

PLEMENNÉ HODNOTY										LINEARNÍ HODNOCENÍ							
	pp	ru	pp	ru	TR	KT	OS	UT		Hmot	kříž	TR	KT	OS	UT	CE	
BÝK	PE	105	108	ME	106	107	105	117	121	118							
MATKA	PE	103	105	ME	116	113	104	107	110	109	694	144	23	19	16	6	64
Otec	PE	102	105	ME	95	94	99	106	108	106	600	137	23	20	20	7	70

HODNOCEN: TR 9 / /10 KT / / OS / / UT Výsledek:



Číslo : 667939 081 CZ APFEL VFU Číslo katalogu 2  
 Dat.nar. : 01.04.2014 Plemeno : Y100 Limousine  
 Chovatel : VFU Brno ŠZP Nový Jičín  
 Majitel : VFU Brno ŠZP Nový Jičín

OOO 270 353 NELSON 0897010132  
 OO 271 383 VAISSEAU 1931746584  
 MOO 1997005801 FR NASA 1997005801

**Otec ZLI 763 DIABOLO 1627497240**  
 OMO 271 384 NAVARIN 2297004012  
 MO 1627496970 FR AUBANNE 1627496970  
 MMO 1627496664 FR RABANE 1627496664

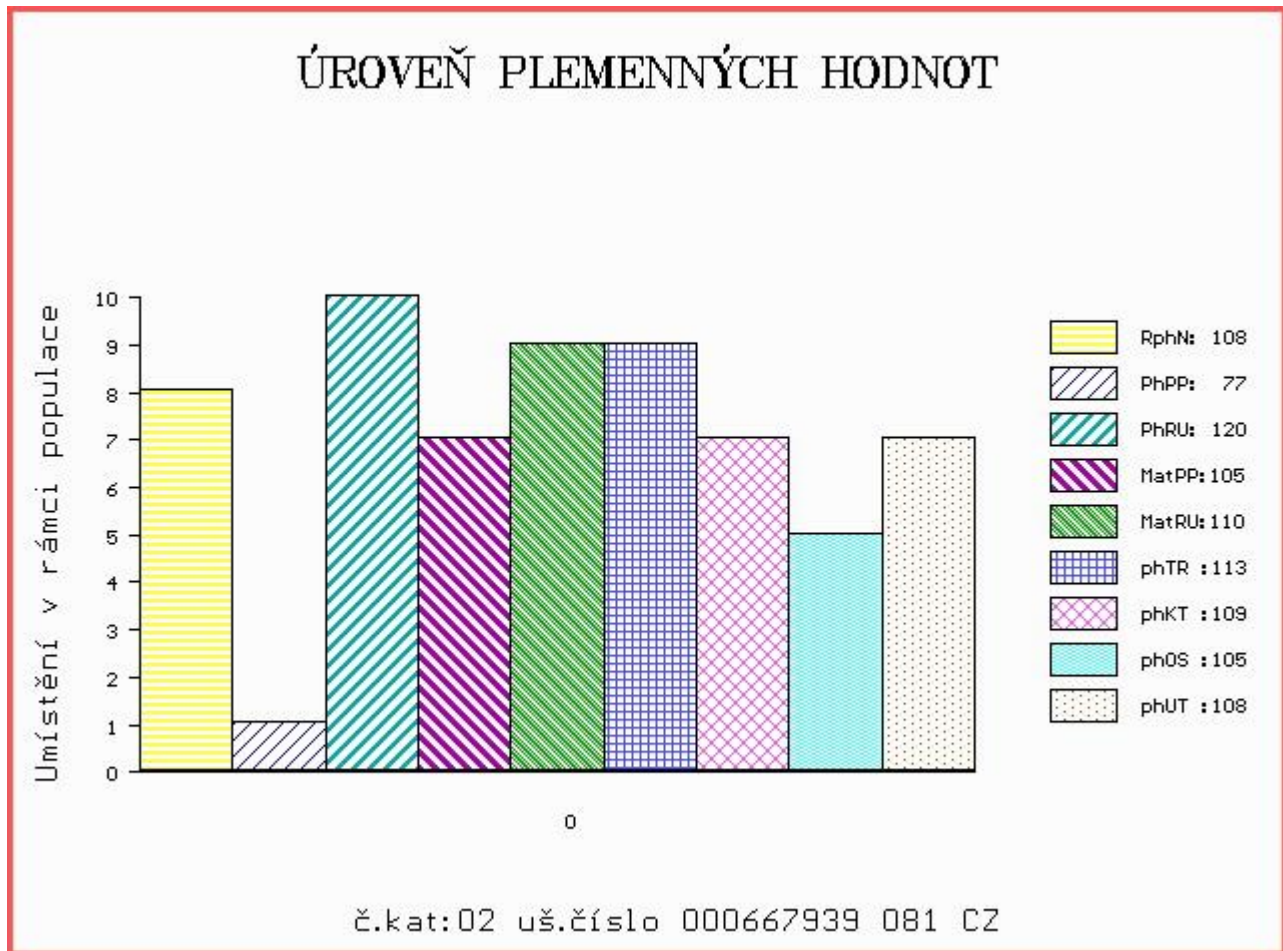
OOM 265 890 NOE 8697111517  
 OM ZLI 350 REPONS 1201098789  
 MOM 1293118675 FR INDICE 1293118675

**MATKA 122219 981 CZ ORLICE VFU 007000122219981**  
 OMM ZLI 208 JOKEY 8794003163  
 MM 119934 704 CZ JOSEFÍNA VFU 007000119934704  
 MMM 6957 517 CZ FARINE 8790007528

Vl.užit:nar: 47 kg ve 120d: 189 kg ve 210d: 329 kg v 365d: 586 kg / kříž: 138 cm  
 Přírustek od narození: 1483 g / 108 šourek 38 cm  
 Věk při ZV 442 dní aktuálně k 26.05.15 hmotnost: 670 kg výška v kříži: 143 cm

PLEMENNÉ HODNOTY						LINEARNÍ HODNOCENÍ											
	pp	ru	pp	ru	TR	KT	OS	UT	Hmot	kříž	TR	KT	OS	UT	CE		
BÝK	PE	77	120	ME	105	110	113	109	105	108							
MATKA	PE	89	117	ME	116	109	111	106	103	106	794	146	25	20	18	6	69
Otec	PE	71	118	ME	93	104	108	102	99	101	684	148	25	19	19	7	70

HODNOCEN: TR 10 / /10 KT / / OS / / UT Výsledek:



Číslo : 667941 081 CZ APEL VFU Číslo katalogu 3  
 Dat.nar. : 05.04.2014 Plemeno : Y100 Limousine  
 Chovatel : VFU Brno ŠZP Nový Jičín  
 Majitel : VFU Brno ŠZP Nový Jičín

OOO 262 316 HAMMEL OASSIS 64467-00709  
 OO ZLI 576 TRONSO POLLED ROLF P 46791-00185  
 MOO 4679100133 DK TRONSO POLLED MAIKEN P 46791-00133

**Otec ZLM 047 SNAP POLLED GOLD V 64893-00085**  
 OMO 262 720 KLEGVANGGÁRD URANUS P 43142-00546  
 MO 6489300056 DK SNAP POLLED DONNA P 64893-00056  
 MMO 7779300173 DK SLÁGÁRD SORINE 77793-00173

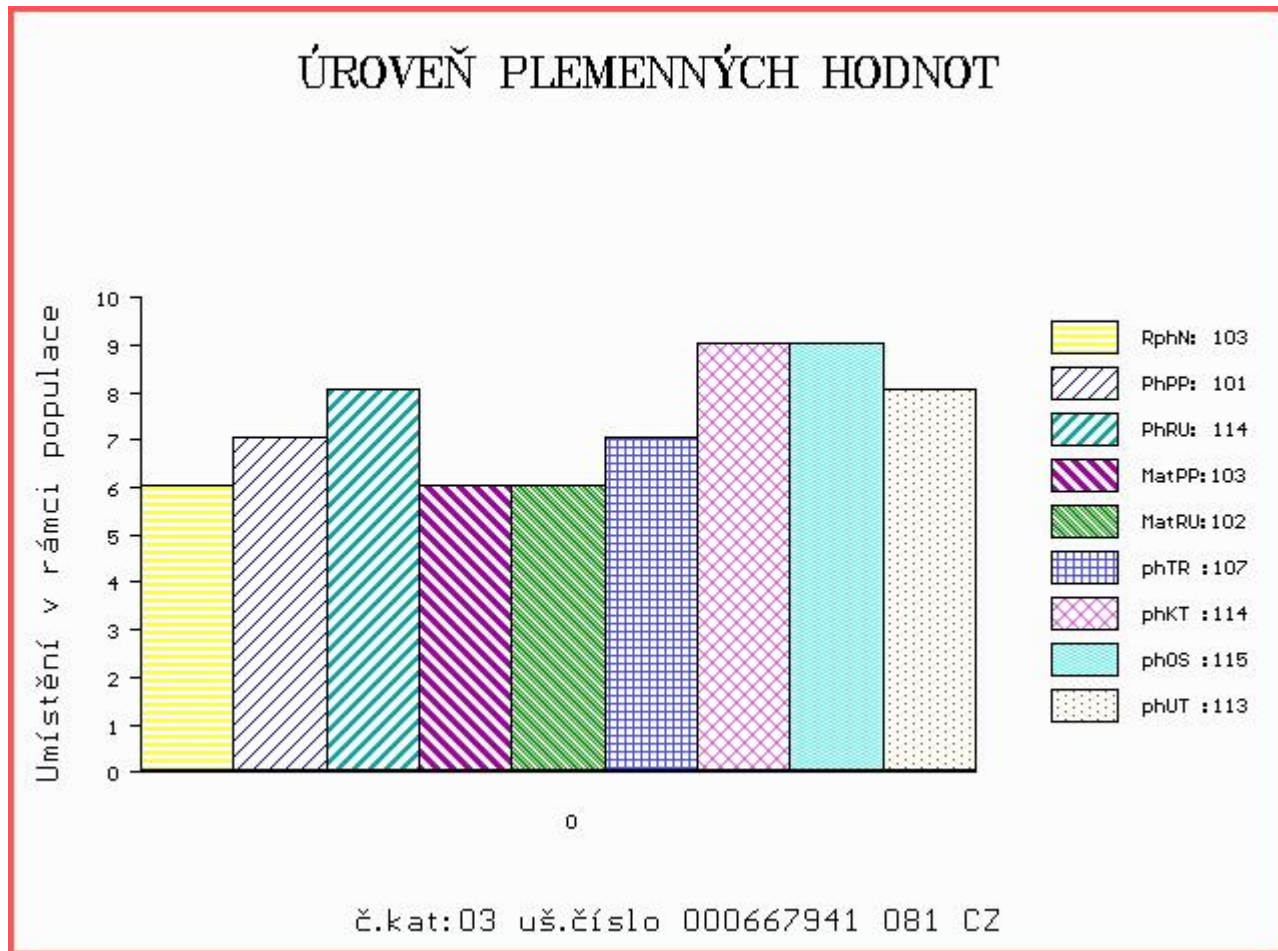
OOM 269 571 BILBAO 1986011105  
 OM ZLI 229 ELEAZAR 1989009820  
 MOM 1982000108 FR TIGRESSE 1982000108

**MATKA 112524 981 CZ NUTELA VFU 007000112524981**  
 OMM ZLI 167 VOLCAN 1984004136  
 MM 136 735 CZ CEBIA VFU ET 007735000136  
 MMM 706 705 CZ FRONDE 8790008235

Vl.užit:nar: 35 kg ve 120d: 189 kg ve 210d: 312 kg v 365d: 528 kg / kříž: 130 cm  
 Přírustek od narození: 1334 g / 103 šourek 32 cm  
 Věk při ZV 438 dní aktuálně k 26.05.15 hmotnost: 590 kg výška v kříži: 143 cm

PLEMENNÉ HODNOTY										LINEARNÍ HODNOCENÍ						
	pp	ru	pp	ru	TR	KT	OS	UT		Hmot	kříž	TR	KT	OS	UT	CE
BÝK	PE	101	114	ME	103	102	107	114	115	113						
MATKA	PE	98	104	ME	108	109	100	103	102	103	722	140	22	19	19	6 66
Otec	PE	102	105	ME	95	94	99	106	108	106	600	137	23	20	20	7 70

HODNOCEN: TR 10 / / 9 KT / / OS / / UT Výsledek:





Číslo : 667945 081 CZ ARAGONIT VFU Číslo katalogu 4  
 Dat.nar. : 25.04.2014 Plemeno : Y100 Limousine  
 Chovatel : VFU Brno ŠZP Nový Jičín  
 Majitel : VFU Brno ŠZP Nový Jičín

OOO 270 353 NELSON 0897010132  
 OO 271 383 VAISSEAU 1931746584  
 MOO 1997005801 FR NASA 1997005801

**Otec ZLI 763 DIABOLO 1627497240**  
 OMO 271 384 NAVARIN 2297004012  
 MO 1627496970 FR AUBANNE 1627496970  
 MMO 1627496664 FR RABANE 1627496664

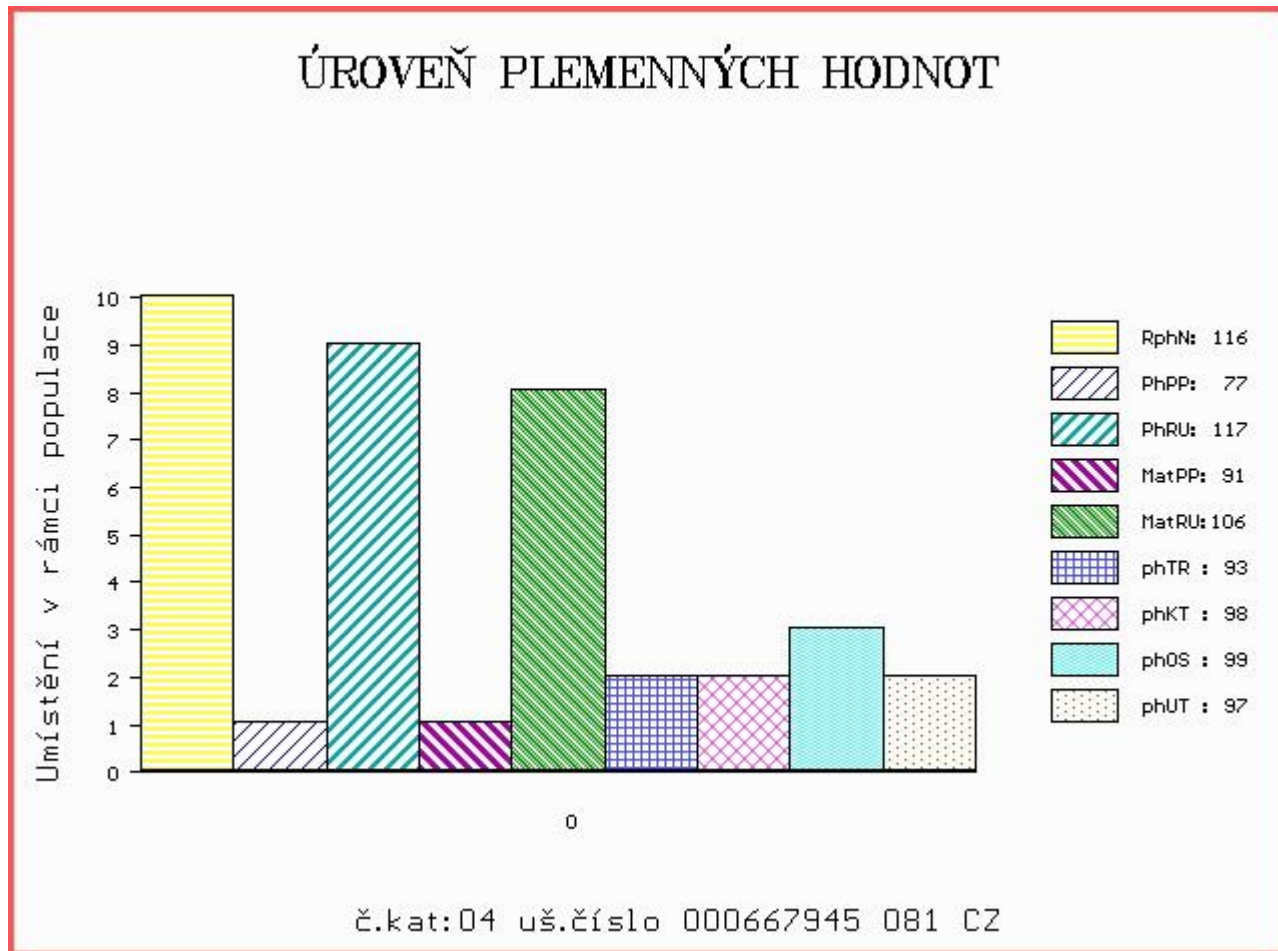
OOM ZLI 229 ELEAZAR 1989009820  
 OM ZLI 325 KOLJA VFU 007764119005  
 MOM 6960 517 CZ ELECTRICITE 8789013608

**MATKA 122233 981 CZ PATRONA VFU 007000122233981**  
 OMM ZLI 324 MAS DU CLO 2396032213  
 MM 10936 981 CZ MIRABELKA VFU 007000010936981  
 MMM 176 517 CZ ELENA VFU 007517000176

Vl.užit:nar: 53 kg ve 120d: 199 kg ve 210d: 278 kg v 365d: 559 kg / kříž: 0 cm  
 Přírustek od narození: 1412 g / 116 šourek 36 cm  
 Věk při ZV 418 dní aktuálně k 26.05.15 hmotnost: 612 kg výška v kříži: 146 cm

PLEMENNÉ HODNOTY										LINEARNÍ HODNOCENÍ							
	pp	ru	ME	pp	ru	TR	KT	OS	UT	Hmot	kříž	TR	KT	OS	UT	CE	
BÝK	PE	77	117	ME	91	106	93	98	99	97							
MATKA	PE	94	117	ME	92	102	104	115	117	115	850	146	25	21	21	8	75
Otec	PE	71	118	ME	93	104	108	102	99	101	684	148	25	19	19	7	70

HODNOCEN: TR 10 / /10 KT / / OS / / UT Výsledek:



Číslo : **667946 081 CZ ANONYM VFU** Číslo katalogu 5  
 Dat.nar. : 04.05.2014 Plemeno : Y100 Limousine  
 Chovatel : VFU Brno ŠZP Nový Jičín  
 Majitel : VFU Brno ŠZP Nový Jičín

OOO 270 353 NELSON 0897010132  
 OO 271 383 VAISSEAU 1931746584  
 MOO 1997005801 FR NASA 1997005801

**Otec ZLI 763 DIABOLO 1627497240**  
 OMO 271 384 NAVARIN 2297004012  
 MO 1627496970 FR AUBANNE 1627496970  
 MMO 1627496664 FR RABANE 1627496664

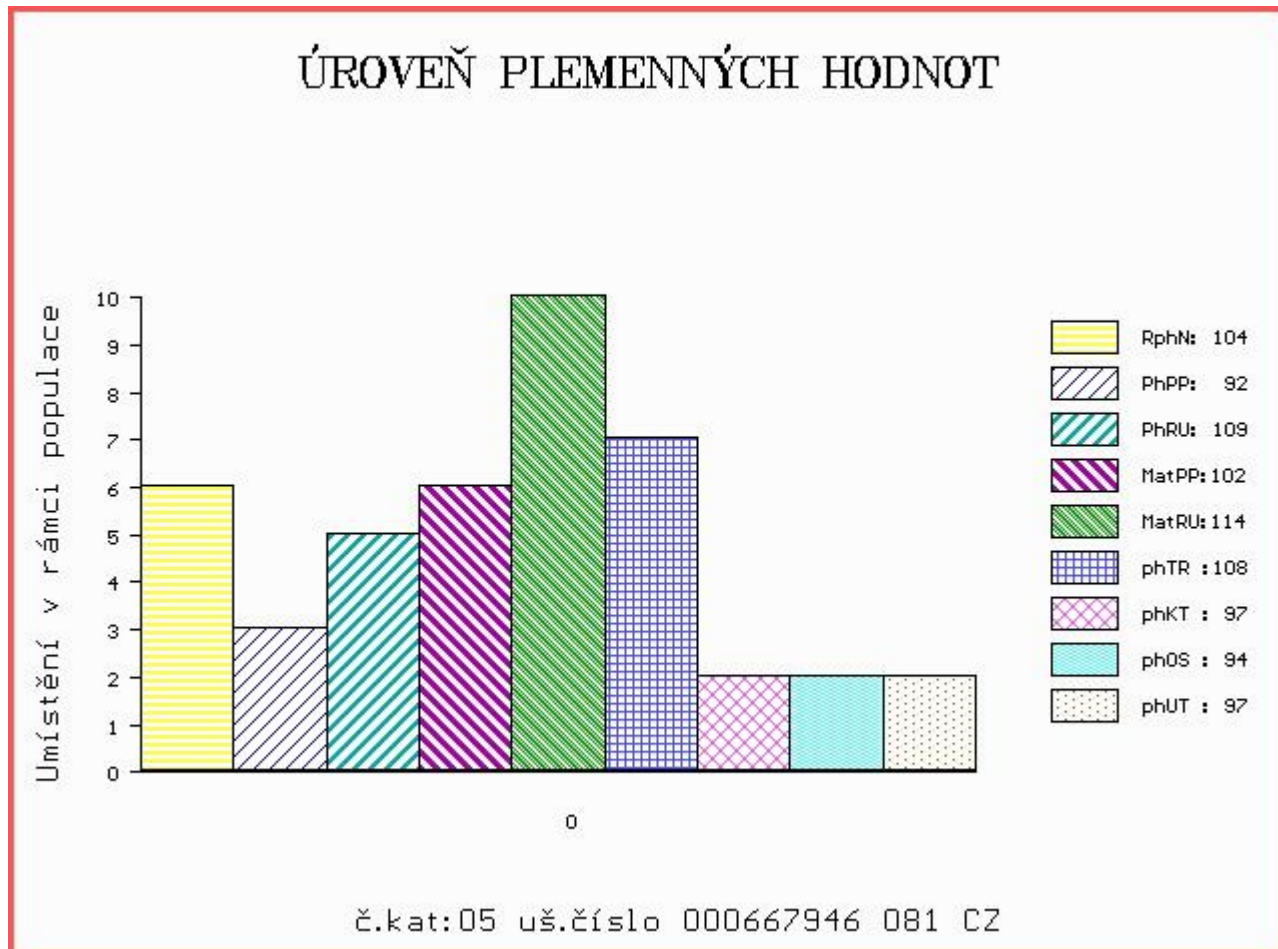
OOM 267 694 CASSIS 4088028055  
 OM ZLI 490 REMIX 1717626948  
 MOM 1797002235 FR NOUGATINE 1797002235

**MATKA 163731 981 CZ SIMONKA VFU 007000163731981**  
 OMM ZLI 319 JOKER VFU 007764119018  
 MM 122222 981 CZ OLINA VFU 007000122222981  
 MMM 3814 517 CZ HANA 007517003814

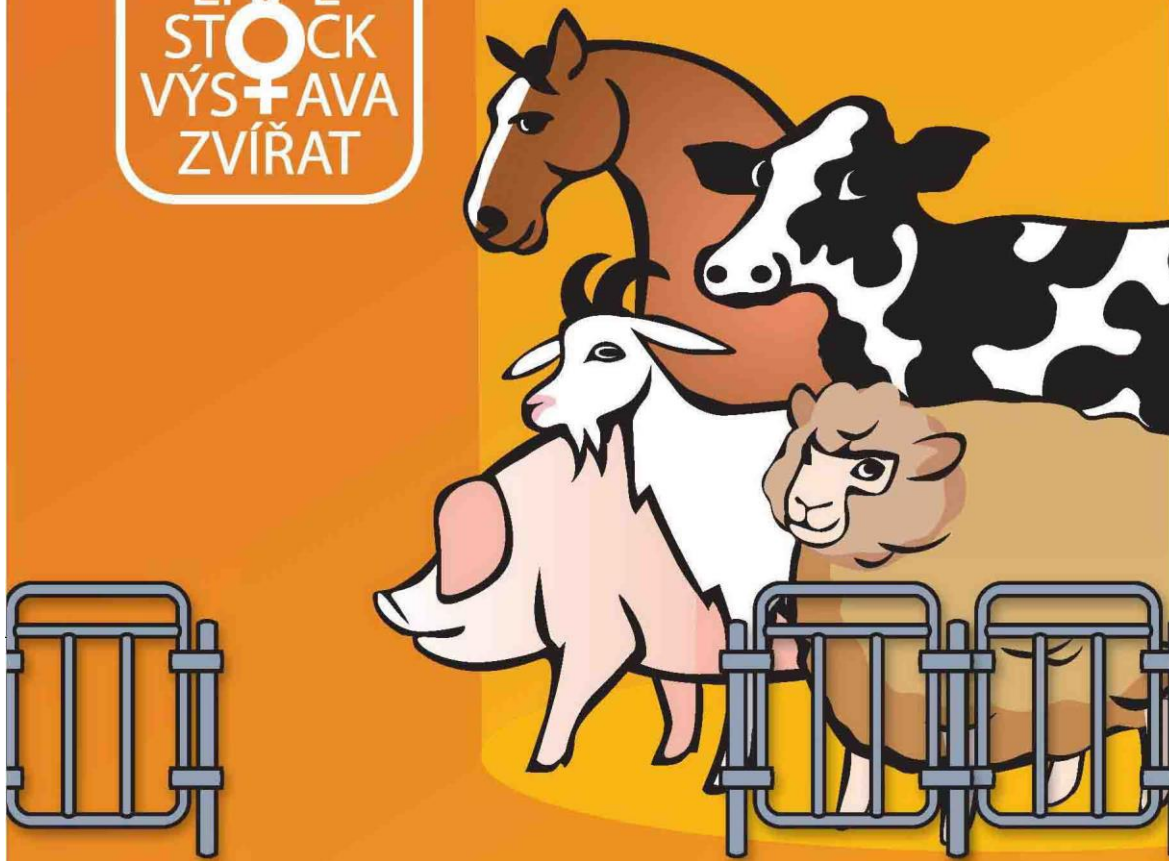
Vl.užit:nar: 45 kg ve 120d: 196 kg ve 210d: 297 kg v 365d: 542 kg / kříž: 140 cm  
 Přírustek od narození: 1370 g / 104 šourek 33 cm  
 Věk při ZV 409 dní aktuálně k 26.05.15 hmotnost: 575 kg výška v kříži: 140 cm

PLEMENNÉ HODNOTY										LINEARNÍ HODNOCENÍ							
	pp	ru	pp	ru	TR	KT	OS	UT		Hmot	kříž	TR	KT	OS	UT	CE	
BÝK	PE	92	109	ME	102	114	108	97	94	97							
MATKA	PE	104	105	ME	109	113	110	108	108	110	780	143	25	20	18	6	69
Otec	PE	71	118	ME	93	104	108	102	99	101	684	148	25	19	19	7	70

HODNOCEN: TR 9 / /10 KT / / OS / / UT Výsledek:



LIVE  
STOCK  
VÝSTAVA  
ZVÍŘAT



**NÁRODNÍ VÝSTAVA HOSPODÁŘSKÝCH  
ZVÍŘAT A ZEMĚDĚLSKÉ TECHNIKY**  
**25.–28.6.2015 BRNO – VÝSTAVIŠTĚ**

Souběžně konané akce:



**PROPET**

[www.vystavazvirat.cz](http://www.vystavazvirat.cz)



**C**entral  
**E**uropean  
**E**xhibition  
**C**entre

BVV  
  
Veletřhy  
Brno