

KATALOG ZÁKLADNÍHO VÝBĚRU

dne 1.7.2015

Černěveský Háj s.r.o.

začátek cca 10,30 hod.

Č.	Číslo býčka	OTEC st.reg.	DATUM NAROZENÍ	PLEM	HM. kg	KŘ. cm	Přír.od nar. RPH	CHOVATEL
1	872718 031 CZ	ZLI 823	02.04.14	Y100	512	136	1150 g 93	Černěveský Háj s.r.o.
2	872725 031 CZ	ZLI 498	08.06.14	Y100	430	133	1108 g 110	Černěveský Háj s.r.o.

Býci vyřazení před základním výběrem

Č.	Číslo býčka	OTEC st.reg.	Datum narození	Body Plem. VT HM	CHOVATEL	Důvod vyřazení
3	872723 031 CZ	ZLI 823	27.05.14	Y100 6 2	Černěveský Háj s.r.o.	před ZV-hm.365d

Plemenné hodnoty uvedené v katalogu jsou spočítány k 31.3.2015



Sekretariát: ČSCHMS Praha Těšnov 17 11705 Praha 1 Mobil : +420 724 007 860 Telefon : +420 221 812 865 E-mail : info@cschms.cz	Ředitel PK Kopecký Jan Osík 201 569 67 Osík u Litomyšle Mobil : +420 724 007 862 Telefon : +420 461 612 809 E-mail : kopeckv@cschms.cz	Adresa PK Stará Anna Osvoboditelů 35/9 410 02 Lovosice Mobil : +420 724 073 641 E-mail : stara@cschms.cz
---	---	--

<i>Den</i>	<i>Datum</i>	<i>Začátek *</i>	<i>OPB , chovatel</i>	<i>Ks</i>	<i>Plemena</i>	<i>Dražba</i>
Pondělí	15.6.2015	9,00	<i>OPB Kundračice</i>	10	AA,CH,LI,MS	<i>hodinu po skončení ZV</i>
		11,00	<i>Zatloukal Jan, Velké Dvorce</i>	7	CH,MS	x
		13,30	<i>Chlupáčková Hana, Ing., Ležnice</i>	3	MS	x
		14,00	<i>Bartoň František, Ležnice</i>	2	MS	x
		16,00	<i>Černý Josef Ing., Raková</i>	1	CH	x
		17,00	<i>Nováková Hana, Sírá</i>	2	CH	x
Úterý	16.6.2015	9,00	<i>OPB Osík</i>	42	AA,BA,HE,CH,LI,MS	<i>hodinu po skončení ZV</i>
		16,00	<i>Mimra Pavel, Mgr., Slatina</i>	2	MS	x
		17,00	<i>Novotný Martin, Doly</i>	1	LI	x
Středa	17.6.2015	9,00	<i>OPB Benešov</i>	44	AA,BA,CH,LI,MS,PI	<i>hodinu po skončení ZV</i>
		16,00	<i>Kaletová Dana, Karpentná</i>	1	MS	x
		17,00	<i>VFU Brno ŠZP Nový Jičín</i>	5	LI	x
		18,00	<i>Ševčík Jiří, Jerlochovice</i>	3	MS	x
		18,30	<i>Družstvo Velký Újezd</i>	1	CH	x
Čtvrtek	18.6.2015	9,00	<i>OPB Cunkov</i>	56	AA,BA,HE,CH,LI,MS,PP	<i>hodinu po skončení ZV</i>
		13,00	<i>Farma Kozák, s.r.o.</i>	1	BA	x
		16,00	<i>Bursík Lubor., Křenovičky</i>	2	CH	x
		17,00	<i>Bouda Petr ing., Voděrádky</i>	1	CH	x
		18,00	<i>Převrátil Jiří, Ing., Vacíkov</i>	1	CH	x
Pátek	19.6.2015	9,00	<i>ZD Brloh</i>	23	AA	x
		12,00	<i>Vondrušková Věra, Protivec</i>	1	SA	x
		13,00	<i>Lepša Vladimír, Pěčín</i>	10	AA,MS	x
		15,00	<i>Farka Martin, Todně</i>	3	LI	x
		17,00	<i>Opekar Jan, Chodeč</i>	3	AA	x
Sobota	20.6.2015	9,00	<i>Hatlák Vlastimil, Meziboří</i>	1	CH	x
		10,00	<i>Statek Mitrov, a.s.</i>	4	AA	x
		12,00	<i>Jaroš Zdeněk, Rosička</i>	1	PI	x
		13,00	<i>Hrtús Miroslav, Mírovka</i>	2	BA	x
		13,30	<i>ZD Pozovice</i>	3	CH	x
		16,30	<i>Dvořák Josef, ing., Telecí</i>	2	AA	x
Neděle	21.6.2015	9,00	<i>Zemědělská a.s. Výšina</i>	1	LI	x
		10,30	<i>Lainka Bernard, SZ, farma Zdoňov</i>	1	MS	x
		13,30	<i>Farma Kaliště s.r.o. Č.Libchavy</i>	8	LI	x
		16,00	<i>Fišar Filip, Lhotka</i>	1	LI	x
Pondělí	22.6.2015	9,00	<i>Liponova a.s., Lipoltice</i>	2	CH	x
		12,00	<i>Montážně obchodní firma s.r.o., B.Mlýn</i>	13	LI,UU,PP	x
		15,00	<i>Rozsévač Oldřich, Chýst'</i>	1	BM	x
Úterý	23.6.2015	13,00	<i>Dolňácko a.s.Hluk</i>	2	BA	x
24.6. - 28.6.2015		Národní výstava hospodářských zvířat Brno 205				
Úterý	30.6.2015	9,00	<i>Marek Petr, Častonín</i>	2	GS	x
		10,00	<i>Habr František ml., SZ, Bářovice</i>	3	MS	x
		11,00	<i>Týma Oldřich, Ing., Dolní Němčice</i>	1	AA	x
		12,00	<i>Klusáček Stanislav, Suchdol nad Lužnicí</i>	1	LI	x
		13,00	<i>Tájek Jaroslav, Zvíkov</i>	3	CH	x
		14,00	<i>Farma Besednice s.r.o.</i>	4	LI	x
		16,00	<i>IMOPA, a.s.Olbramovice</i>	2	BA,PP	x

<i>Den</i>	<i>Datum</i>	<i>Začátek *</i>	<i>OPB , chovatel</i>	<i>Ks</i>	<i>Plemena</i>	<i>Dražba</i>
Středa	1.7.2015	9,00	<i>PRIMA AGRIPPT a.s.</i>	1	CH	x
		9,30	<i>Hodina František, Ing., Záblatí</i>	3	MS,LI	x
		10,30	<i>Černěveský Háj s.r.o.</i>	3	LI	x
		12,00	<i>Maletická farma s.r.o.</i>	5	CH,LI	x
		14,00	<i>Diviš Miroslav, Láz</i>	4	MS,LI	x
Úterý	7.7.2015	9,00	<i>ZD Agroholding Bernartice</i>	3	PI	x
Středa	8.7.2015	9,00	<i>Měcholupská zemědělská a.s.</i>	5	CH,MS	x
		10,00	<i>Nejdl Martin, Kvaslice</i>	4	AA	x
		11,30	<i>Kubík Dušan, Třebčice</i>	1	HE	x
		14,00	<i>Karpenková Natalija, Dubský Mlýn</i>	5	BA	x
		16,00	<i>Dvorská Pavlína, Teplá</i>	1	CH	x
		17,00	<i>Vaňousek Vladimír, farma Javorná</i>	1	SA	x
		18,00	<i>Sůra Richard, Rájov</i>	2	SA	x
Čtvrtek	9.7.2015	9,00	<i>Nečtinská zemědělská a.s.</i>	3	LI	x
		11,00	<i>Zemědělská společnost Blšany</i>	2	MS	x
		13,00	<i>Družstvo vlastníků Libeň - Vtelno</i>	1	CH	x
		14,00	<i>Šťastný Antonín, SZ, Vědllice</i>	14	BA	x
		17,00	<i>Šimáček Luděk, Radčice</i>	3	GS	x
		18,00	<i>Hodbod' Gustav, Libštát</i>	1	GS	x



Vysvětlivky ke zkratkám ve jménech v katalogu :

ET	- býček narozen po embryotrasferu
RED	- zbarvení red angus
P,V	- bezrohý / volný roh - heterozygot (MS,CH,LI,BA)
PP	- bezrohý – homozygot stanovený testem DNA (MS,CH,LI,BA)
R	- rohatý (MS)
+/+	- homozygot s alelami způsobujícími běžné osvalení (GS)
+ /MH	- heterozygot s jednou alelou podmiňující dvojí osvalení (GS)
MH/MH	- homozygot - obě alely podmiňující dvojí osvalení (GS – oddíl „B“ PK)

U matek plemene BA

Třída	Výška kříž (cm)	Hmotnost (kg)	RPH přímý efekt	RPH mat. efekt	RPH osvalení
SE	147 a více	800 a více	105 a vic	103 a vic	103 a vic
EC	147 a více	800 a více	105 a vic	pod 103	103 a vic
EM	147 a více	800 a více	pod 105	103 a vic	pod 103
CM	pod 147	pod 800	105 a vic	103 a vic	103 a vic
C1	pod 147	pod 800	105 a vic	pod 103	103 a vic
M1	pod 147	pod 800	pod 105	103 a vic	pod 103

Popisky grafu úrovně plemenných hodnot

Jednotlivé plemenné hodnoty jsou rozděleny do pásem na základě výpočtu kvantilu normálního rozložení, které udávají, jak si konkrétní jedinec stojí v porovnání s průměrem populace plemenných býčků odchovaných v období 2010 - 2015.

pásma	Pozice býka v rámci populace	zkratka	Popis údaje v grafu
10	býk patří hodnotou RPH do 10 % nejlepších býků v daném ukazateli	<i>RphT</i>	RPH pro přírůstek v testu
9	býk patří hodnotou RPH do 20 % nejlepších býků v daném ukazateli	<i>RphN</i>	RPH pro životní přírůstek
8	býk patří hodnotou RPH do 30 % nejlepších býků v daném ukazateli	<i>RpPP</i>	RPH pro přímý efekt porody
7	býk patří hodnotou RPH do 40 % nejlepších býků v daném ukazateli	<i>RpRU</i>	RPH pro přímý efekt růst
6	býk patří hodnotou RPH do 50 % nejlepších býků v daném ukazateli	<i>MatPP</i>	RPH pro maternální efekt porody
5	býk patří hodnotou RPH do průměru býků v daném ukazateli	<i>MatRU</i>	RPH pro maternální efekt růst
4	býk patří hodnotou RPH do 60 % nejlepších býků v daném ukazateli	<i>phTR</i>	RPH pro lineární hodnocení těl. rámce
3	býk patří hodnotou RPH do 70 % nejlepších býků v daném ukazateli	<i>phKT</i>	RPH pro lineární hodnocení kap. těla
2	býk patří hodnotou RPH do 80 % nejlepších býků v daném ukazateli	<i>phOS</i>	RPH pro lineární hodnocení osvalení
1	býk patří hodnotou RPH do 90 % nejlepších býků v daném ukazateli	<i>phUT</i>	RPH pro lineární hodnocení užit. typ

Hlavní selekční kritéria pro výběr do plemnitby na OPB a odchovu u chovatele

Hlavním selekčním kritériem bude pouze lineární hodnocení při základním výběru.

Důvody vyřazení před základním výběrem

- hodnocení tělesného rámce (1,2,3 body dle parametrů daného plemene)
- hodnocení bodů za hmotnost v 365 dnech (1,2,3 body dle parametrů daného plemene)
- nepředvedení býka k základnímu výběru na ohlávce nebo na vodící tyči
- na základě rozhodnutí majitele býka o jeho vyřazení
- zdravotní důvody (displazie varlat, apod.)

Důvody vyřazení při základním výběrem

- hodnocení délky těla (1,2,3 body dle parametrů daného plemene)
- hodnocení ukazatelů kapacity těla (1,2,3 body dle parametrů daného plemene)
- hodnocení ukazatelů osvalení (1,2,3 body dle parametrů daného plemene)
- hodnocení užitkové typu (1,2,3 body dle parametrů daného plemene)
- závažné vady exteriéru při základním výběru
- neodpovídající funkčnost končetin při základním výběru
- zdravotní důvody (displazie varlat, apod.)

Reklamační řád pro základní výběry býků

Majitel odchovávaného býčka má právo podat reklamaci proti rozhodnutí výběrové komise (ČSCHMS). Tato reklamační může mít písemnou nebo ústní formu. Po skončení základního výběru býků vyzve předseda výběrové komise k podání případných protestů (reklamací). Reklamační se podává nejpozději do 60-ti minut od výzvy předsedy výběrové komise. Reklamační se podává předsedovi výběrové komise. Jménem majitele býka může jednat také zástupce OPB. Po vznesení reklamační následuje nové předvedení býka. Reklamační je podmíněna složením nevratné kauce 1000 Kč, přičemž polovina z této částky je určena pro provozovatele OPB a polovina pro ČSCHMS. Tato kauce musí být složena okamžitě v hotovosti v době podání reklamační předsedovi výběrové komise.

V případě shodného verdiktu výběrové komise a majitele býka je platný tento shodný verdikt.

V případě neshody mezi verdiktem výběrové komise a majitelem býka bude proveden nový základní výběr. Provedení nového základního výběru je podmíněno složením kauce 5000 Kč za každého reklamovaného býka. Kauce se skládá na účet ČSCHMS nejpozději do 10-ti kalendářních dnů ode dne provedení základního výběru. V případě, že nebudou peníze připsány na účet v daném termínu, platí původní verdikt výběrové komise a reklamační se dále neřeší. Nový základní výběr se uskuteční do 30-ti dnů od sporného výběru na místě, kde byla podána reklamační, pokud se obě strany nedohodnou jinak. Většinové složení komise nesmí být totožné se složením komise, která vynesla sporný verdikt. O složení komise rozhoduje ČSCHMS po dohodě s příslušným chovatelským klubem a Radou PK daného plemene. O závěru nového základního výběru je sepsán nový výběrový protokol. Proti tomuto rozhodnutí se již nelze dále odvolat. V případě, že je potvrzeno původní rozhodnutí výběrové komise, propadá kauce ve prospěch ČSCHMS, v opačném případě se vrací majiteli býka do 10-ti kalendářních dnů od provedení nového základního výběru. Náklady spojené s novým základním výběrem nese strana, která při svém rozhodnutí či jednání nebyla v právu.

V každém případě se o reklamaci vede písemný zápis. Rozhodnutí výběrové komise se váže ke konkrétnímu zvířeti v konkrétním čase a není možno se na něj odvolávat v případných následných sporech. Schváleno výborem ČSCHMS dne 21.3.2006 v Hradištku pod Medníkem, změny schváleny VČS dne 6.9.2007.



Sekretariát: ČSCHMS Praha Těšnov 17 11705 Praha 1 Mobil : +420 724 007 860 Telefon : +420 221 812 865 E-mail : info@cschms.cz	Ředitel PK <i>Kopecký Jan</i> Osík 201 569 67 Osík u Litomyšle Mobil : +420 724 007 862 Telefon : +420 461 612 809 E-mail : kopecvk@cschms.cz	Adresa PK <i>Stará Anna</i> Osvoboditelů 35/9 410 02 Lovosice Mobil : +420 724 073 641 E-mail : stara@cschms.cz
---	--	---

Číslo : 872718 031 CZ AMONIT Z HÁJE P Číslo katalogu 1
 Dat.nar. : 02.04.2014 Plemeno : Y100 Limousine
 Chovatel : Černěveský Háj s.r.o.
 Majitel : Černěveský Háj s.r.o.

OOO 270 531 CEDAR PATCH GRENADIER P 103405
 OO 270 373 VRAI P 8700840731
 MOO 140915 CA LIBELLULE 140915

Otec ZLI 823 ECRIN P 2309141391
 OMO ZLI 230 DAUPHIN 1988004715
 MO 3615069802 FR ORAISON 3615069802
 MMO 3688006618 FR DIANE 3688006618

OOM 270 535 ECU 0289050912
 OM 269 550 PLATINE 8703200184
 MOM 8794006902 FR JASMINE 8794006902

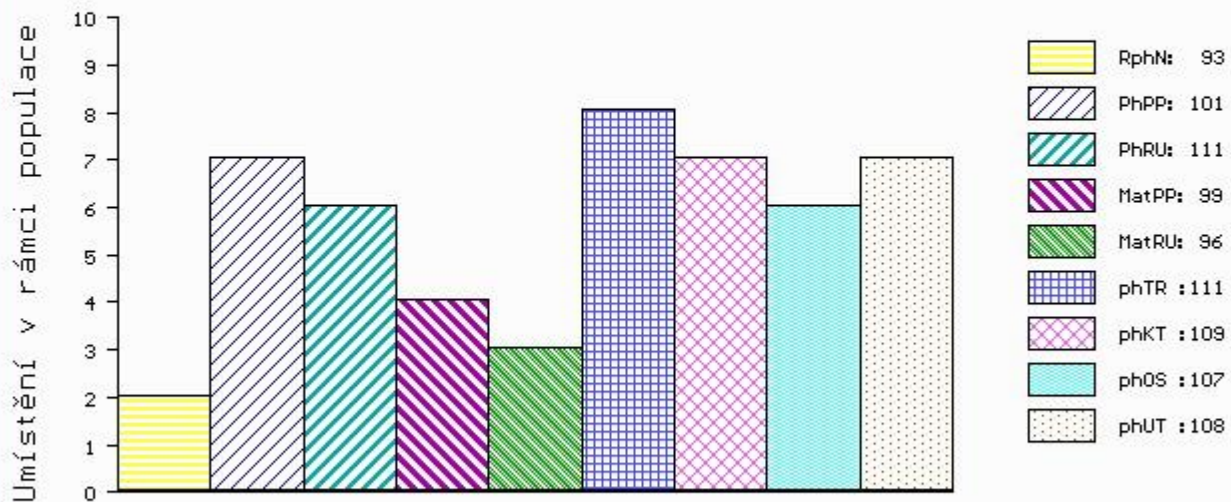
MATKA 6503484217 FR VOLGA 6503484217
 OMM 269 560 HAUTOBOIS 5692060818
 MM 6595002541 FR LIBERTE 6595002541
 MMM 6591002805 FR GLYCINE 6591002805

Vl.užit:nar: 30 kg ve 120d: 193 kg ve 210d: 314 kg v 365d: 449 kg / kříž: 134 cm
 Přírustek od narození: 1150 g / 93 šourek 35 cm
 Věk při ZV 455 dní aktuálně k 26.05.15 hmotnost: 512 kg výška v kříži: 136 cm

PLEMENNÉ HODNOTY										LINEARNÍ HODNOCENÍ							
	pp	ru	pp	ru	TR	KT	OS	UT		Hmot	kříž	TR	KT	OS	UT	CE	
BÝK	PE	101	111	ME	99	96	111	109	107	108							
MATKA	PE	99	99	ME	106	93	102	104	103	103	670	141	25	21	19	7	72
Otec	PE	89	116	ME	98	104	106	95	92	94	810	153	27	19	19	6	71

HODNOCEN: TR 6 / / 4 KT / / OS / / UT Výsledek:

ÚROVEŇ PLEMENNÝCH HODNOT



č.kat:01 uš.číslo 000872718 031 CZ

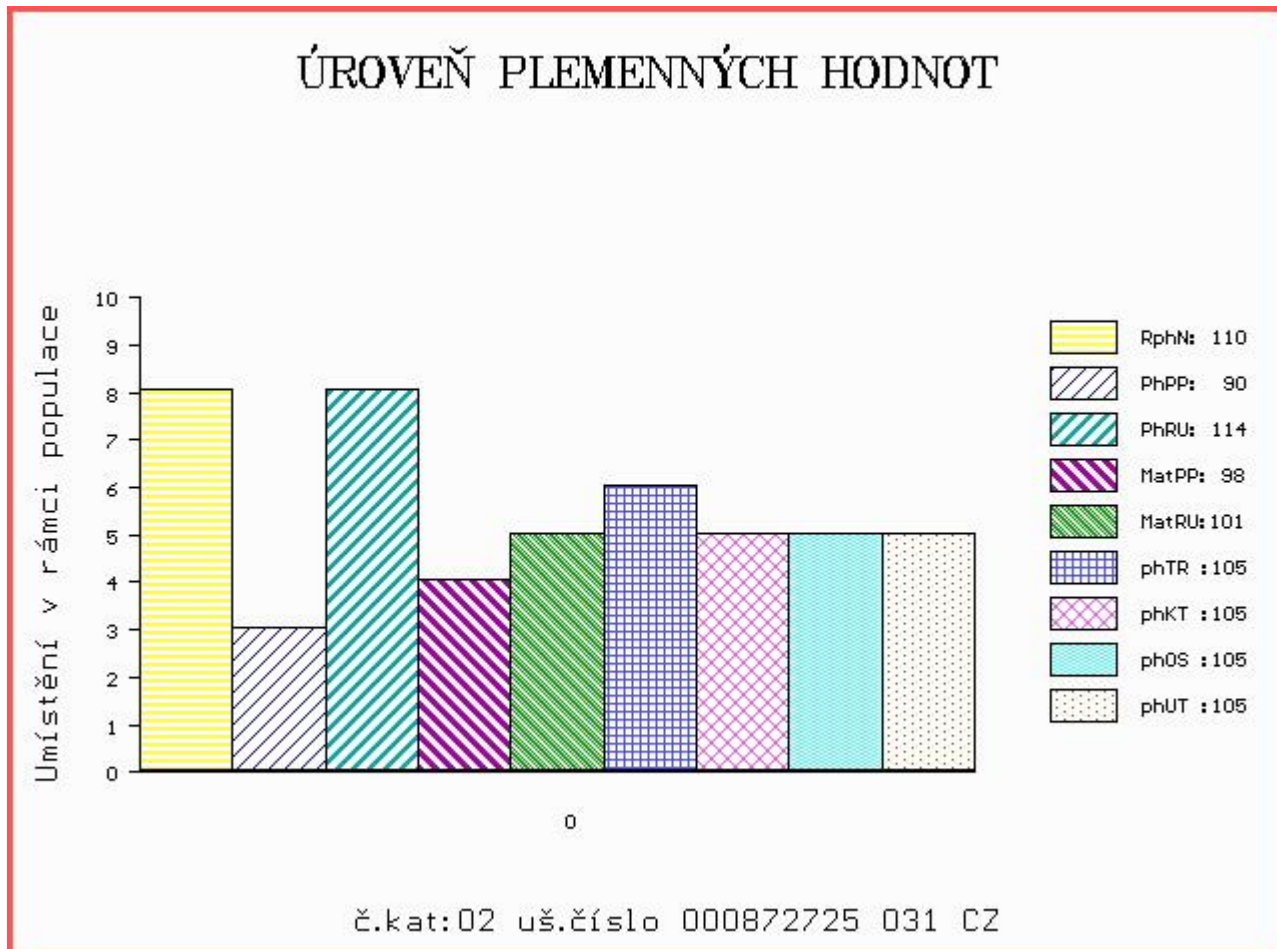
Číslo : 872725 031 CZ APEL Z HÁJE Číslo katalogu 2
 Dat.nar. : 08.06.2014 Plemeno : Y100 Limousine
 Chovatel : Černěveský Háj s.r.o.
 Majitel : Černěveský Háj s.r.o.

OOO	ZLI 229	ELEAZAR	1989009820
OO	ZLI 325	KOLJA VFU	007764119005
MOO	6960 517 CZ	ELECTRICITE	8789013608
OTEC	ZLI 498	OTAZNÍK VFU	007000501398081
OMO	ZLI 208	JOKEY	8794003163
MO	3852 517 CZ	CHASKA	007517003852
MMO	125 735 CZ		007735000125
OOM	270 667	ELEGANT	8789001834
OM	269 562	POUPON	6502319721
MOM	6594002848 FR	JOLIETTE	6594002848
MATKA	6503544878 FR	VIOLENCE	6503544878
OMM	266 387	BANDIT	8786003322
MM	6596000580 FR	MARION	6596000580
MMM	6593002486 FR	INEGALE	6593002486

Vl.užit:nar: 40 kg ve 120d: 207 kg ve 210d: 286 kg v 365d: 444 kg / kříž: 133 cm
 Přírustek od narození: 1108 g / 110 šourek 24 cm
 Věk při ZV 388 dní aktuálně k 26.05.15 hmotnost: 430 kg výška v kříži: 133 cm

PLEMENNÉ HODNOTY						LINEARNÍ HODNOCENÍ									
	pp	ru	pp	ru	TR	KT	OS	UT	Hmot	kříž	TR	KT	OS	UT	CE
BÝK	PE	90 114	ME	98 101	105	105	105	105							
MATKA	PE	94 115	ME	95 103	107	105	106	105	956 /	149	28	25	21	8	82
OTEC	PE	86 110	ME	105 95	109	116	117	117	598 /	135	24	24	23	9	80

HODNOCEN: TR 7 / / 4 KT / / OS / / UT Výsledek:



Býci vyřazení před základním výběrem

Číslo : **872723 031 CZ AVEN Z HÁJE** Číslo katalogu 3
 |Dat.nar. : 27.05.2014 Plemeno : Y100 Limousine
 |Chovatel : Černěveský Háj s.r.o.
 |Majitel : Černěveský Háj s.r.o.

OOO 270 531 CEDAR PATCH GRENADIER P 103405
 OO 270 373 VRAI P 8700840731
 MOO 140915 CA LIBELLULE 140915

OTEC ZLI 823 ECRIN P 2309141391
 OMO ZLI 230 DAUPHIN 1988004715
 MO 3615069802 FR ORAISON 3615069802
 MMO 3688006618 FR DIANE 3688006618

OOM ZLI 325 KOLJA VFU 007764119005
 OM ZLI 498 OTAZNÍK VFU 007000501398081
 MOM 3852 517 CZ CHASKA 007517003852

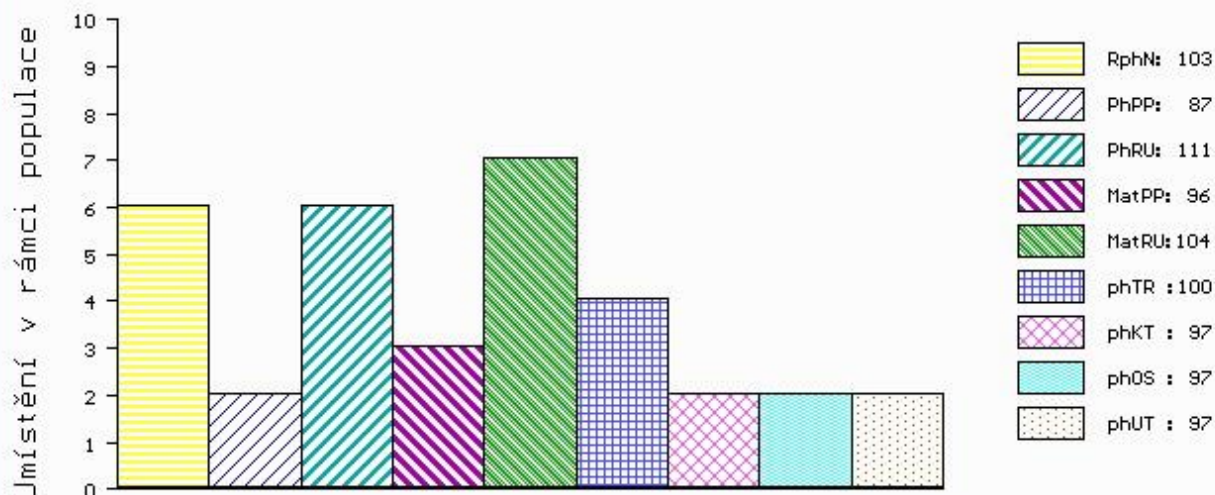
MATKA 314879 931 CZ 404000314879931
 OMM 269 534 URUS 3150043862
 MM 3150004 994 FR VITE 3150004994
 MMM 3150091614 FR SERENITE 3150091614

Vl.užit:nar: 40 kg ve 120d: 184 kg ve 210d: 275 kg v 365d: 405 kg / kříž: 133 cm
 |Přírustek od narození: 1000 g / 103 šourek 0 cm
 |Věk při ZV 400 dní aktuálně k 26.05.15 hmotnost: 404 kg výška v kříži: 133 cm

PLEMENNÉ HODNOTY										LINEARNÍ HODNOCENÍ						
	pp	ru	pp	ru	TR	KT	OS	UT		Hmot	kříž	TR	KT	OS	UT	CE
BÝK	PE	87	111	ME	96	104	100	97	97	97						
MATKA	PE	89	111	ME	98	98	99	105	106	105	780	143	25	24	23	8 80
OTEC	PE	89	116	ME	98	104	106	95	92	94	810	153	27	19	19	6 71

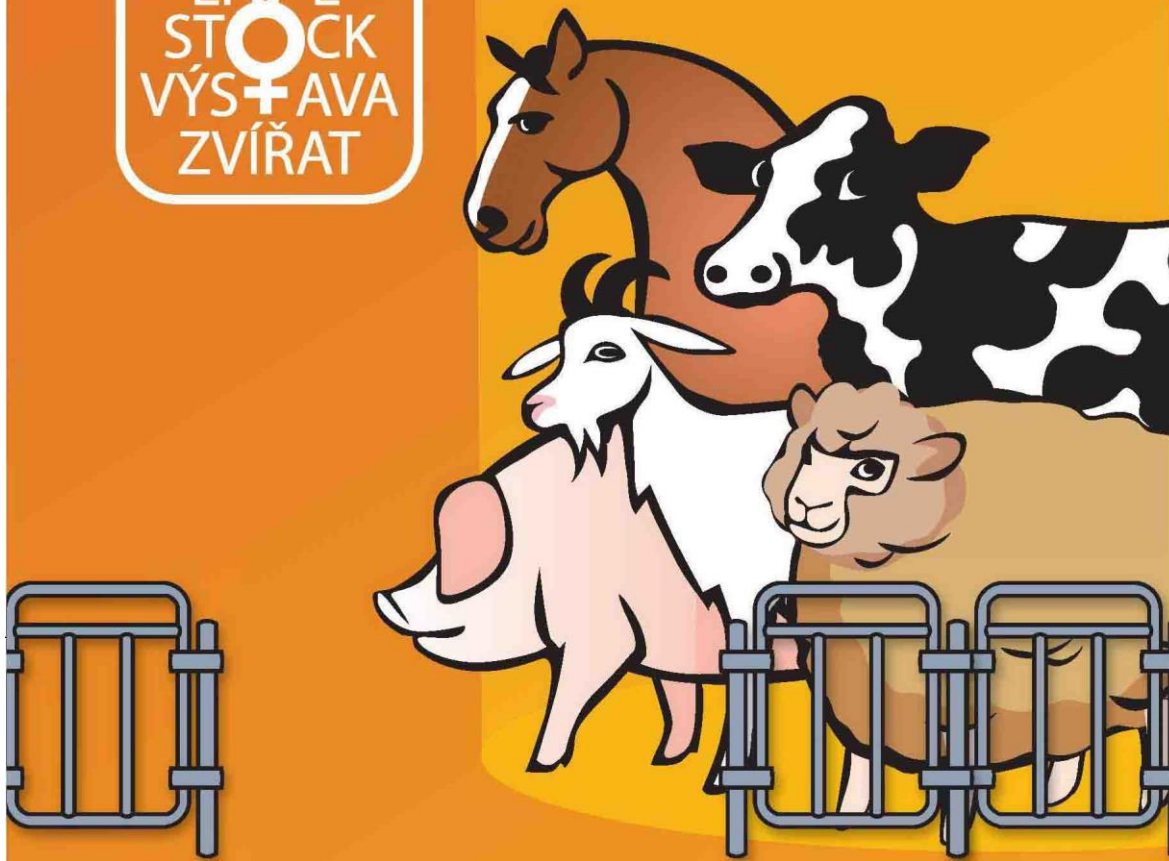
HODNOCEN: TR 6 / / 2 KT / / OS / / UT Výsledek: před ZV-hm.365d

ÚROVEŇ PLEMENNÝCH HODNOT



č.kat:03 uš.číslo 000872723 031 CZ

LIVE
STOCK
VÝSTAVA
ZVÍŘAT



**NÁRODNÍ VÝSTAVA HOSPODÁŘSKÝCH
ZVÍŘAT A ZEMĚDĚLSKÉ TECHNIKY**
25.–28.6.2015 BRNO – VÝSTAVIŠTĚ

Souběžně konané akce:



PROPET

www.vystavazvirat.cz



Central
European
Exhibition
Centre

BVV



**Veletřhy
Brno**