

# KATALOG ZÁKLADNÍHO VÝBĚRU

dne 1.7.2015

**Maletická farma s.r.o.**

začátek cca 12,00 hod.

Č. k.	Číslo býčka	OTEC st.reg.	DATUM NAROZENÍ	PLEM	HM. kg	KŘ. cm	Přír.od g	nar. RPH	CHOVATEL
1	895313 031 CZ	ZTI 085	04.05.14	T100	583	135	1408 g	102	Maletická farma s.r.o.
2	895315 031 CZ	ZTI 433	24.06.14	T100	517	134	1402 g	104	Maletická farma s.r.o.
3	895311 031 CZ	ZLI 923	24.04.14	Y100	504	135	1176 g	94	Maletická farma s.r.o.
4	895312 031 CZ	ZLI 923	28.04.14	Y100	479	136	1109 g	99	Maletická farma s.r.o.

**Plemenné hodnoty uvedené v katalogu jsou spočítány k 31.3.2015**



<b>Sekretariát:</b> ČSCHMS Praha Těšnov 17 11705 Praha 1 Mobil : +420 724 007 860 Telefon : +420 221 812 865 E-mail : <a href="mailto:info@cschms.cz">info@cschms.cz</a>	<b>Ředitel PK</b> <i>Kopecký Jan</i> Osík 201 569 67 Osík u Litomyšle Mobil : +420 724 007 862 Telefon : +420 461 612 809 E-mail : <a href="mailto:kopecky@cschms.cz">kopecky@cschms.cz</a>	<b>Adresa PK</b> <i>Stará Anna</i> Osvoboditelů 35/9 410 02 Lovosice Mobil : +420 724 073 641 E-mail : <a href="mailto:stara@cschms.cz">stara@cschms.cz</a>
---	--	---

<i>Den</i>	<i>Datum</i>	<i>Začátek *</i>	<i>OPB , chovatel</i>	<i>Ks</i>	<i>Plemena</i>	<i>Dražba</i>
Pondělí	15.6.2015	9,00	<i>OPB Kundračice</i>	10	AA,CH,LI,MS	<i>hodinu po skončení ZV</i>
		11,00	<i>Zatloukal Jan, Velké Dvorce</i>	7	CH,MS	x
		13,30	<i>Chlupáčková Hana, Ing., Ležnice</i>	3	MS	x
		14,00	<i>Bartoň František, Ležnice</i>	2	MS	x
		16,00	<i>Černý Josef Ing., Raková</i>	1	CH	x
		17,00	<i>Nováková Hana, Sírá</i>	2	CH	x
Úterý	16.6.2015	9,00	<i>OPB Osík</i>	42	AA,BA,HE,CH,LI,MS	<i>hodinu po skončení ZV</i>
		16,00	<i>Mimra Pavel, Mgr., Slatina</i>	2	MS	x
		17,00	<i>Novotný Martin, Doly</i>	1	LI	x
Středa	17.6.2015	9,00	<i>OPB Benešov</i>	44	AA,BA,CH,LI,MS,PI	<i>hodinu po skončení ZV</i>
		16,00	<i>Kaletová Dana, Karpentná</i>	1	MS	x
		17,00	<i>VFU Brno ŠZP Nový Jičín</i>	5	LI	x
		18,00	<i>Ševčík Jiří, Jerlochovice</i>	3	MS	x
		18,30	<i>Družstvo Velký Újezd</i>	1	CH	x
Čtvrtek	18.6.2015	9,00	<i>OPB Cunkov</i>	56	AA,BA,HE,CH,LI,MS,PP	<i>hodinu po skončení ZV</i>
		13,00	<i>Farma Kozák, s.r.o.</i>	1	BA	x
		16,00	<i>Bursík Lubor., Křenovičky</i>	2	CH	x
		17,00	<i>Bouda Petr ing., Voděrádky</i>	1	CH	x
		18,00	<i>Převrátil Jiří, Ing., Vacíkov</i>	1	CH	x
Pátek	19.6.2015	9,00	<i>ZD Brloh</i>	23	AA	x
		12,00	<i>Vondrušková Věra, Protivec</i>	1	SA	x
		13,00	<i>Lepša Vladimír, Pěčín</i>	10	AA,MS	x
		15,00	<i>Farka Martin, Todně</i>	3	LI	x
		17,00	<i>Opekar Jan, Chodeč</i>	3	AA	x
Sobota	20.6.2015	9,00	<i>Hatlák Vlastimil, Meziboří</i>	1	CH	x
		10,00	<i>Statek Mitrov, a.s.</i>	4	AA	x
		12,00	<i>Jaroš Zdeněk, Rosička</i>	1	PI	x
		13,00	<i>Hrtús Miroslav, Mírovka</i>	2	BA	x
		13,30	<i>ZD Pozovice</i>	3	CH	x
		16,30	<i>Dvořák Josef, ing., Telecí</i>	2	AA	x
Neděle	21.6.2015	9,00	<i>Zemědělská a.s. Výšina</i>	1	LI	x
		10,30	<i>Lainka Bernard, SZ, farma Zdoňov</i>	1	MS	x
		13,30	<i>Farma Kaliště s.r.o. Č.Libchavy</i>	8	LI	x
		16,00	<i>Fišar Filip, Lhotka</i>	1	LI	x
Pondělí	22.6.2015	9,00	<i>Liponova a.s., Lipoltice</i>	2	CH	x
		12,00	<i>Montážně obchodní firma s.r.o., B.Mlýn</i>	13	LI,UU,PP	x
		15,00	<i>Rozsévač Oldřich, Chýst'</i>	1	BM	x
Úterý	23.6.2015	13,00	<i>Dolňácko a.s.Hluk</i>	2	BA	x
<b>24.6. - 28.6.2015</b>		<b>Národní výstava hospodářských zvířat Brno 205</b>				
Úterý	30.6.2015	9,00	<i>Marek Petr, Častonín</i>	2	GS	x
		10,00	<i>Habr František ml., SZ, Bářovice</i>	3	MS	x
		11,00	<i>Týma Oldřich, Ing., Dolní Němčice</i>	1	AA	x
		12,00	<i>Klusáček Stanislav, Suchdol nad Lužnicí</i>	1	LI	x
		13,00	<i>Tájek Jaroslav, Zvíkov</i>	3	CH	x
		14,00	<i>Farma Besednice s.r.o.</i>	4	LI	x
		16,00	<i>IMOPA, a.s.Olbramovice</i>	2	BA,PP	x

<i>Den</i>	<i>Datum</i>	<i>Začátek *</i>	<i>OPB , chovatel</i>	<i>Ks</i>	<i>Plemena</i>	<i>Dražba</i>
Středa	<b>1.7.2015</b>	9,00	<i>PRIMA AGRIPPT a.s.</i>	1	CH	x
		9,30	<i>Hodina František, Ing., Záblatí</i>	3	MS,LI	x
		10,30	<i>Černěveský Háj s.r.o.</i>	3	LI	x
		12,00	<i>Maletická farma s.r.o.</i>	5	CH,LI	x
		14,00	<i>Diviš Miroslav, Láz</i>	4	MS,LI	x
Úterý	<b>7.7.2015</b>	9,00	<i>ZD Agroholding Bernartice</i>	3	PI	x
Středa	<b>8.7.2015</b>	9,00	<i>Měcholupská zemědělská a.s.</i>	5	CH,MS	x
		10,00	<i>Nejdl Martin, Kvaslice</i>	4	AA	x
		11,30	<i>Kubík Dušan, Třebčice</i>	1	HE	x
		14,00	<i>Karpenková Natalija, Dubský Mlýn</i>	5	BA	x
		16,00	<i>Dvorská Pavlína, Teplá</i>	1	CH	x
		17,00	<i>Vaňousek Vladimír, farma Javorná</i>	1	SA	x
		18,00	<i>Sůra Richard, Rájov</i>	2	SA	x
Čtvrtek	<b>9.7.2015</b>	9,00	<i>Nečtinská zemědělská a.s.</i>	3	LI	x
		11,00	<i>Zemědělská společnost Blšany</i>	2	MS	x
		13,00	<i>Družstvo vlastníků Libeň - Vtelno</i>	1	CH	x
		14,00	<i>Šťastný Antonín, SZ, Vědllice</i>	14	BA	x
		17,00	<i>Šimáček Luděk, Radčice</i>	3	GS	x
		18,00	<i>Hodboď Gustav, Libštát</i>	1	GS	x



## Vysvětlivky ke zkratkám ve jménech v katalogu :

ET	- býček narozen po embryotrasferu
RED	- zbarvení red angus
P,V	- bezrohý / volný roh - heterozygot (MS,CH,LI,BA)
PP	- bezrohý – homozygot stanoven testem DNA (MS,CH,LI,BA)
R	- rohatý (MS)
+/+	- homozygot s alelami způsobujícími běžné osvalení (GS)
+ /MH	- heterozygot s jednou alelou podmiňující dvojí osvalení (GS)
MH/MH	- homozygot - obě alely podmiňující dvojí osvalení (GS – oddíl „B“ PK )

### U matek plemene BA

Třída	Výška kříž (cm)	Hmotnost (kg)	RPH přímý efekt	RPH mat. efekt	RPH osvalení
SE	147 a více	800 a více	105 a vic	103 a vic	103 a vic
EC	147 a více	800 a více	105 a vic	pod 103	103 a vic
EM	147 a více	800 a více	pod 105	103 a vic	pod 103
CM	pod 147	pod 800	105 a vic	103 a vic	103 a vic
C1	pod 147	pod 800	105 a vic	pod 103	103 a vic
M1	pod 147	pod 800	pod 105	103 a vic	pod 103

### Popisky grafu úrovně plemenných hodnot

Jednotlivé plemenné hodnoty jsou rozděleny do pásem na základě výpočtu kvantilu normálního rozložení, které udávají, jak si konkrétní jedinec stojí v porovnání s průměrem populace plemenných býčků odchovaných v období 2010 - 2015.

pásma	Pozice býka v rámci populace	zkratka	Popis údaje v grafu
10	býk patří hodnotou RPH do 10 % nejlepších býků v daném ukazateli	<i>RphT</i>	RPH pro přírůstek v testu
9	býk patří hodnotou RPH do 20 % nejlepších býků v daném ukazateli	<i>RphN</i>	RPH pro životní přírůstek
8	býk patří hodnotou RPH do 30 % nejlepších býků v daném ukazateli	<i>RpPP</i>	RPH pro přímý efekt porody
7	býk patří hodnotou RPH do 40 % nejlepších býků v daném ukazateli	<i>RpRU</i>	RPH pro přímý efekt růst
6	býk patří hodnotou RPH do 50 % nejlepších býků v daném ukazateli	<i>MatPP</i>	RPH pro maternální efekt porody
5	býk patří hodnotou RPH do průměru býků v daném ukazateli	<i>MatRU</i>	RPH pro maternální efekt růst
4	býk patří hodnotou RPH do 60 % nejlepších býků v daném ukazateli	<i>phTR</i>	RPH pro lineární hodnocení těl. rámec
3	býk patří hodnotou RPH do 70 % nejlepších býků v daném ukazateli	<i>phKT</i>	RPH pro lineární hodnocení kap. těla
2	býk patří hodnotou RPH do 80 % nejlepších býků v daném ukazateli	<i>phOS</i>	RPH pro lineární hodnocení osvalení
1	býk patří hodnotou RPH do 90 % nejlepších býků v daném ukazateli	<i>phUT</i>	RPH pro lineární hodnocení užit. typ

### Hlavní selekční kritéria pro výběr do plemnitby na OPB a odchovu u chovatele

Hlavním selekčním kritériem bude pouze lineární hodnocení při základním výběru.

#### Důvody vyřazení před základním výběrem

- hodnocení tělesného rámce (1,2,3 body dle parametrů daného plemene)
- hodnocení bodů za hmotnost v 365 dnech (1,2,3 body dle parametrů daného plemene)
- nepředvedení býka k základnímu výběru na ohlávce nebo na vodící tyči
- na základě rozhodnutí majitele býka o jeho vyřazení
- zdravotní důvody (displazie varlat, apod.)

#### Důvody vyřazení při základním výběrem

- hodnocení délky těla (1,2,3 body dle parametrů daného plemene)
- hodnocení ukazatelů kapacity těla (1,2,3 body dle parametrů daného plemene)
- hodnocení ukazatelů osvalení (1,2,3 body dle parametrů daného plemene)
- hodnocení užitkové typu (1,2,3 body dle parametrů daného plemene)
- závažné vady exteriéru při základním výběru
- neodpovídající funkčnost končetin při základním výběru
- zdravotní důvody (displazie varlat, apod.)

## Reklamační řád pro základní výběry býků

Majitel odchovávaného býčka má právo podat reklamaci proti rozhodnutí výběrové komise (ČSCHMS). Tato reklamační může mít písemnou nebo ústní formu. Po skončení základního výběru býků vyzve předseda výběrové komise k podání případných protestů (reklamací). Reklamační se podává nejpozději do 60-ti minut od výzvy předsedy výběrové komise. Reklamační se podává předsedovi výběrové komise. Jménem majitele býka může jednat také zástupce OPB. Po vznesení reklamační následuje nové předvedení býka. Reklamační je podmíněna složením nevratné kauce 1000 Kč, přičemž polovina z této částky je určena pro provozovatele OPB a polovina pro ČSCHMS. Tato kauce musí být složena okamžitě v hotovosti v době podání reklamační předsedovi výběrové komise.

V případě shodného verdiktu výběrové komise a majitele býka je platný tento shodný verdikt.

V případě neshody mezi verdiktem výběrové komise a majitelem býka bude proveden nový základní výběr. Provedení nového základního výběru je podmíněno složením kauce 5000 Kč za každého reklamovaného býka. Kauce se skládá na účet ČSCHMS nejpozději do 10-ti kalendářních dnů ode dne provedení základního výběru. V případě, že nebudou peníze připsány na účet v daném termínu, platí původní verdikt výběrové komise a reklamační se dále neřeší. Nový základní výběr se uskuteční do 30-ti dnů od sporného výběru na místě, kde byla podána reklamační, pokud se obě strany nedohodnou jinak. Většinové složení komise nesmí být totožné se složením komise, která vynesla sporný verdikt. O složení komise rozhoduje ČSCHMS po dohodě s příslušným chovatelským klubem a Radou PK daného plemene. O závěru nového základního výběru je sepsán nový výběrový protokol. Proti tomuto rozhodnutí se již nelze dále odvolat. V případě, že je potvrzeno původní rozhodnutí výběrové komise, propadá kauce ve prospěch ČSCHMS, v opačném případě se vrací majiteli býka do 10-ti kalendářních dní od provedení nového základního výběru. Náklady spojené s novým základním výběrem nese strana, která při svém rozhodnutí či jednání nebyla v právu.

V každém případě se o reklamaci vede písemný zápis. Rozhodnutí výběrové komise se váže ke konkrétnímu zvířeti v konkrétním čase a není možno se na něj odvolávat v případných následných sporech. Schváleno výborem ČSCHMS dne 21.3.2006 v Hradištku pod Medníkem, změny schváleny VČS dne 6.9.2007.



<b>Sekretariát:</b> ČSCHMS Praha Těšnov 17 11705 Praha 1 Mobil : +420 724 007 860 Telefon : +420 221 812 865 E-mail : <a href="mailto:info@cschms.cz">info@cschms.cz</a>	<b>Ředitel PK</b> <i>Kopecký Jan</i> Osík 201 569 67 Osík u Litomyšle Mobil : +420 724 007 862 Telefon : +420 461 612 809 E-mail : <a href="mailto:kopecvy@cschms.cz">kopecvy@cschms.cz</a>	<b>Adresa PK</b> <i>Stará Anna</i> Osvoboditelů 35/9 410 02 Lovosice Mobil : +420 724 073 641 E-mail : <a href="mailto:stara@cschms.cz">stara@cschms.cz</a>
---	--	---

Číslo : **895313 031 CZ ALEXEJ Z MALETIC V** Číslo katalogu 1  
 |Dat.nar. : 04.05.2014 Plemeno : T100 Charolais  
 |Chovatel : Maletická farma s.r.o.  
 |Majitel : Maletická farma s.r.o.

OOO 264 787 SEDUISANT 1881107917  
 OO ZCH 450 LE REBEL 3695100770  
 MOO 3691100821 FR GIRONDE 3691100821

**OTEC ZTI 085 VIRGIL SC P 4240983344**  
 OMO 267 950 HELSINKI 2392101366  
 MO 7121400365 FR RONDELLE P 7121400365  
 MMO 4297105855 FR MERVEILLE SC P 4297105855

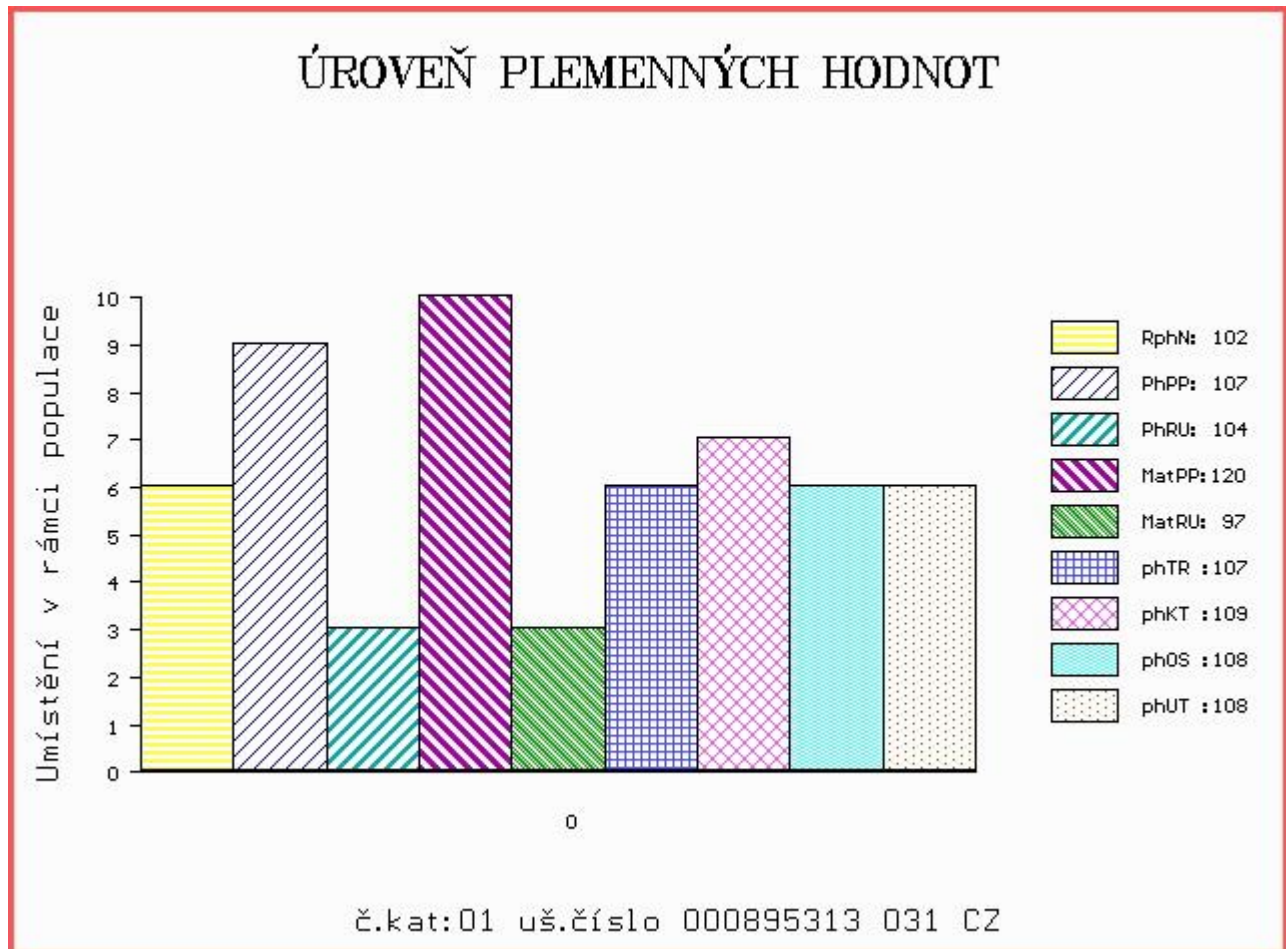
OOM ZCH 385 MAGIQUE 7196118220  
 OM ZCH 569 JANTAR ZEPO 020591138595  
 MOM 1979 417 CZ FACKA ZEPO 020417001979

**MATKA 321013 961 CZ 186000321013961**  
 OMM ZCH 217 AGRONOME 8585104015  
 MM 124540 610 CZ 186000124540610  
 MMM 1556 417 CZ HANA 186417001556

Vl.užit:nar: 38 kg ve 120d: 225 kg ve 210d: 354 kg v 365d: 555 kg / kříž: 135 cm  
 |Přírustek od narození: 1408 g / 102 šourek 37 cm  
 |Věk při ZV 423 dní aktuálně k 26.05.15 hmotnost: 583 kg výška v kříži: 135 cm

PLEMENNÉ HODNOTY										LINEARNÍ HODNOCENÍ						
	pp	ru	pp	ru	TR	KT	OS	UT		Hmot	kříž	TR	KT	OS	UT	CE
BÝK	PE	107	104	ME	120	97	107	109	108	108						
MATKA	PE	101	103	ME	114	100	105	110	110	109	796 /	144	22	22	21	8 73
OTEC	PE	89	111	ME	128	91	102	105	105	105	0 /	0	0	0	0	0

HODNOCEN: TR 7 / / 9 KT / / OS / / UT Výsledek:



Číslo : 895315 031 CZ ARTUŠ Z MALETIC Číslo katalogu 2  
 Dat.nar. : 24.06.2014 Plemeno : T100 Charolais  
 Chovatel : Maletická farma s.r.o.  
 Majitel : Maletická farma s.r.o.

OOO ZCH 336 CONCILE RR5 8587103951  
 OO 262 487 LANNION 2295002054  
 MOO 2286100314 FR BECASSE 2286100314

**OTEC ZTI 433 ROUKY 4522790926**  
 OMO ZCH 240 CASOAR 4587100162  
 MO 4597103635 FR NEBULEUSE 4597103635  
 MMO 4593100606 FR JADE 4593100606

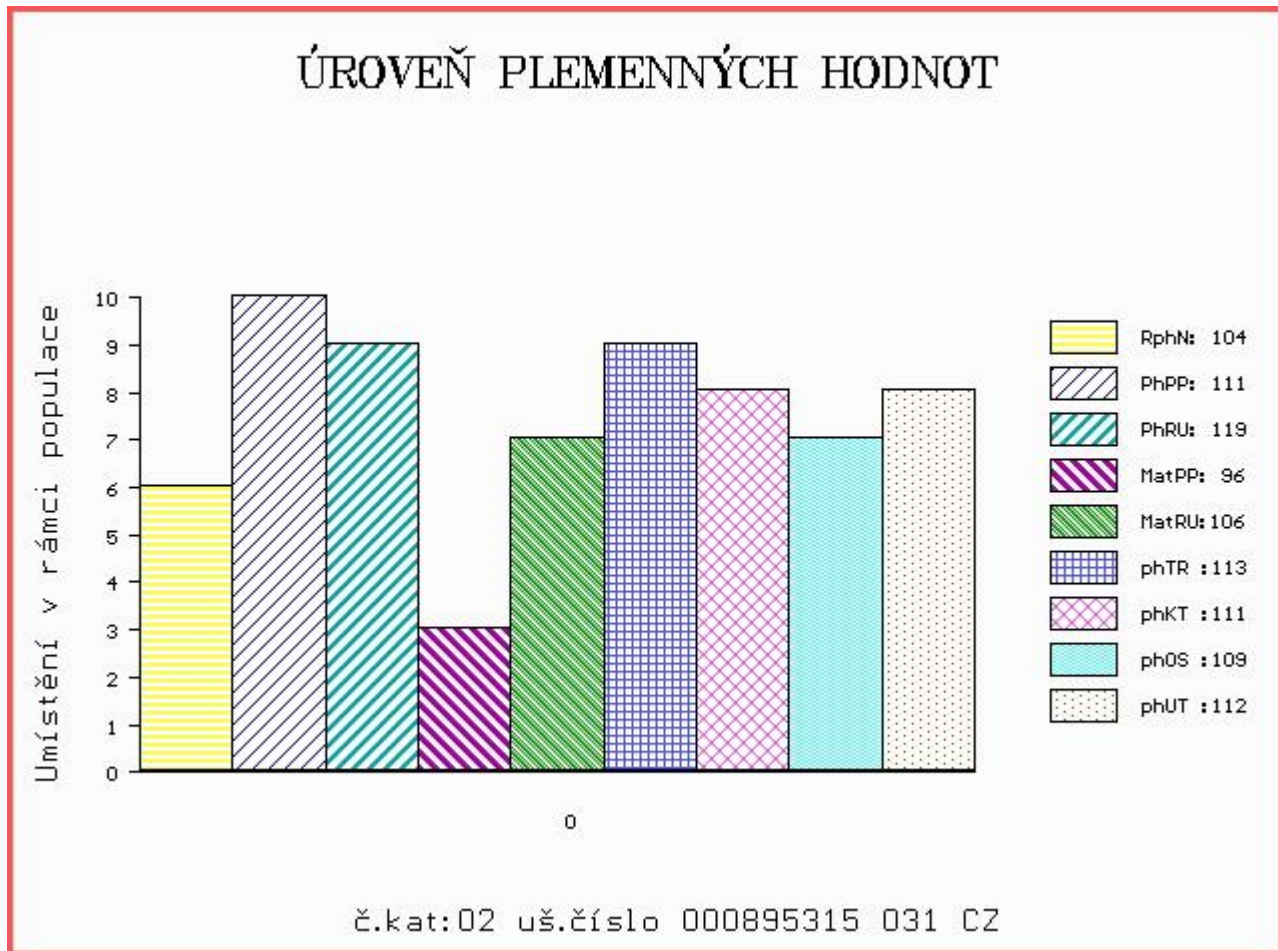
OOM ZCH 388 IMPAIR RR3 1893102983  
 OM ZTI 551 TORINO 3615002123  
 MOM 3615000135 FR RAISSA 3615000135

**MATKA 443946 961 CZ JOSEFÍNA Z OKŘEŠIC 454000443946961**  
 OMM ZTI 041 AMOUR 6343405662  
 MM 343190 961 CZ RADUNA Z OKŘEŠIC 186000343190961  
 MMM 131893 610 CZ KLÁRA Z OKŘEŠIC 186000131893610

Vl.užit:nar: 46 kg ve 120d: 224 kg ve 210d: 345 kg v 365d: 557 kg / kříž: 134 cm  
 Přírustek od narození: 1402 g / 104 šourek 36 cm  
 Věk při ZV 372 dní aktuálně k 26.05.15 hmotnost: 517 kg výška v kříži: 134 cm

PLEMENNÉ HODNOTY										LINEARNÍ HODNOCENÍ							
	pp	ru	pp	ru	TR	KT	OS	UT		Hmot	kříž	TR	KT	OS	UT	CE	
BÝK	PE	111	119	ME	96	106	113	111	109	112							
MATKA	PE	104	113	ME	89	100	108	107	106	109	864	147	26	21	21	8	76
OTEC	PE	107	130	ME	108	108	109	113	113	114	0	0	0	0	0	0	0

HODNOCEN: TR 8 / / 9 KT / / OS / / UT Výsledek:



Číslo : 895311 031 CZ ALEŠ Z MALETIC P Číslo katalogu 3  
 Dat.nar. : 24.04.2014 Plemeno : Y100 Limousine  
 Chovatel : Maletická farma s.r.o.  
 Majitel : Maletická farma s.r.o.

OOO 270 669 ABERG PAN P 58305-00341  
 OO ZLI 553 RYDE URANOS P 57065-00457  
 MOO 5706500398 DK RYDE ROYAL 57065-00398

**Otec ZLI 923 DIAMANT P 1932978570**  
 OMO 000 ST HUBERT 1930916270  
 MO 1931752635 FR UZERCHE 1931752635  
 MMO 1930809902 FR ROSETTE 1930809902

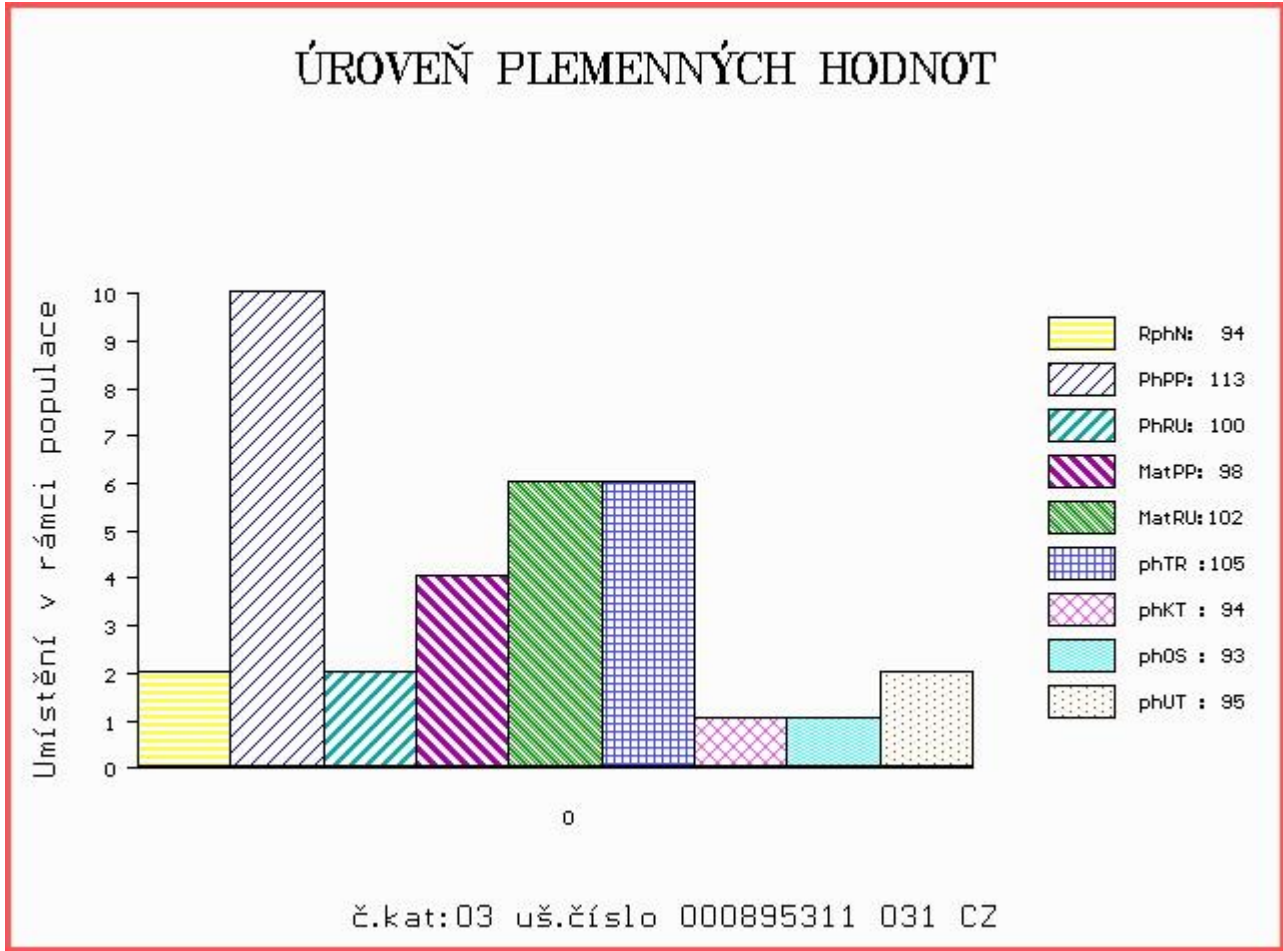
OOM 267 505 FERRY 1990003045  
 OM ZLI 437 MOZART Z CUNKOVA ET 253000156381031  
 MOM 8793051142 FR IDENTIQUE 8793051142

**MATKA 213696 953 CZ MARLENKA Z KALIŠTĚ 031000213696953**  
 OMM ZLI 234 MAGNUM 8796001965  
 MM 139213 511 CZ MAGDA Z KALIŠTĚ 031000139213511  
 MMM 18184 571 CZ MARKÝZA Z KALIŠTĚ 031571018184

Vl.užit:nar: 37 kg ve 120d: 205 kg ve 210d: 303 kg v 365d: 544 kg / kříž: 132 cm  
 Přírustek od narození: 1176 g / 94 šourek 36 cm  
 Věk při ZV 433 dní aktuálně k 26.05.15 hmotnost: 504 kg výška v kříži: 135 cm

PLEMENNÉ HODNOTY										LINEARNÍ HODNOCENÍ							
	pp	ru	pp	ru	TR	KT	OS	UT		Hmot	kříž	TR	KT	OS	UT	CE	
BÝK	PE	113	100	ME	98	102	105	94	93	95							
MATKA	PE	99	103	ME	114	95	110	101	100	101	696	145	24	20	19	7	70
Otec	PE	111	99	ME	86	109	102	95	94	97	0	0	0	0	0	0	0

HODNOCEN: TR 6 / /10 KT / / OS / / UT Výsledek:





Číslo : 895312 031 CZ ADAM Z MALETIC P Číslo katalogu 4  
 Dat.nar. : 28.04.2014 Plemeno : Y100 Limousine  
 Chovatel : Maletická farma s.r.o.  
 Majitel : Maletická farma s.r.o.

OOO 270 669 ABERG PAN P 58305-00341  
 OO ZLI 553 RYDE URANOS P 57065-00457  
 MOO 5706500398 DK RYDE ROYAL 57065-00398

**Otec ZLI 923 DIAMANT P 1932978570**  
 OMO 000 ST HUBERT 1930916270  
 MO 1931752635 FR UZERCHE 1931752635  
 MMO 1930809902 FR ROSETTE 1930809902

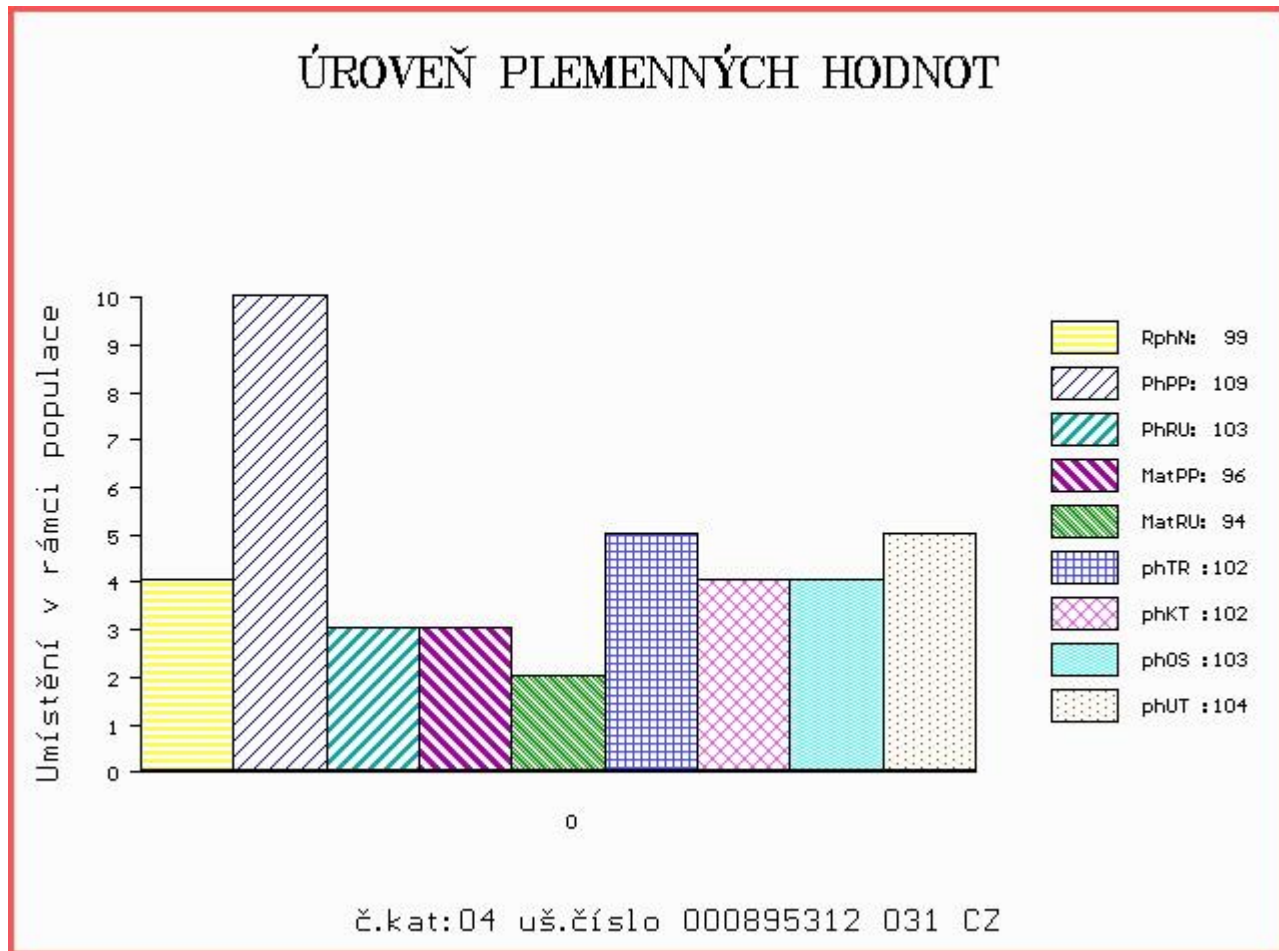
OOM 270 290 TITANES P 06.651 33993  
 OM ZLI 650 TIGRIS PP 14.026 24243  
 MOM 1401547615 DE FELCA P 14.015 47615

**MATKA 369442 931 CZ TAMARA Z MALETIC ET P 436000369442931**  
 OMM ZLI 268 IONESCO 3693000206  
 MM 280277 931 CZ RÓZA Z ČÁSNÉHO 405000280277931  
 MMM 155078 931 CZ NAVAJA Z OSTRÉHO ET 253000155078931

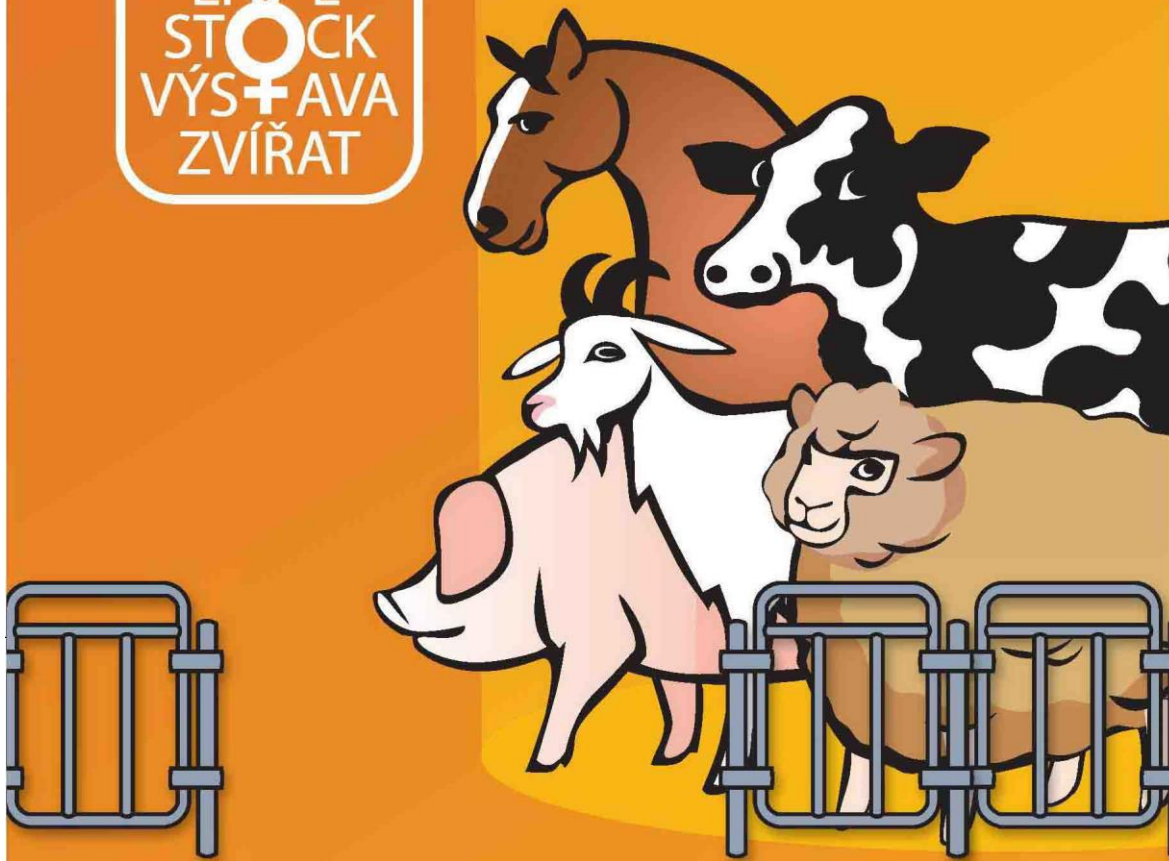
Vl.užit:nar: 43 kg ve 120d: 186 kg ve 210d: 291 kg v 365d: 452 kg / kříž: 136 cm  
 Přírustek od narození: 1109 g / 99 šourek 34 cm  
 Věk při ZV 429 dní aktuálně k 26.05.15 hmotnost: 479 kg výška v kříži: 136 cm

PLEMENNÉ HODNOTY										LINEARNÍ HODNOCENÍ							
	pp	ru	pp	ru	TR	KT	OS	UT		Hmot	kříž	TR	KT	OS	UT	CE	
BÝK	PE	109	103	ME	96	94	102	102	103	104							
MATKA	PE	102	109	ME	107	84	100	113	118	115	648	142	24	20	19	7	70
Otec	PE	111	99	ME	86	109	102	95	94	97	0	0	0	0	0	0	0

HODNOCEN: TR 7 / / 5 KT / / OS / / UT Výsledek:



LIVE  
STOCK  
VÝSTAVA  
ZVÍŘAT



**NÁRODNÍ VÝSTAVA HOSPODÁŘSKÝCH  
ZVÍŘAT A ZEMĚDĚLSKÉ TECHNIKY**  
**25.–28.6.2015 BRNO – VÝSTAVIŠTĚ**

Souběžně konané akce:



**PROPET**

[www.vystavazvirat.cz](http://www.vystavazvirat.cz)



**C**entral  
**E**uropean  
**E**xhibition  
**C**entre

BVV  
  
Veletřhy  
Brno