

KATALOG ZÁKLADNÍHO VÝBĚRU

dne 8.7.2015

Nejdl Martin, Kvaslice

začátek cca 10,00 hod.

Č. k.	Číslo býčka	OTEC st.reg.	DATUM NAROZENÍ	PLEM	HM. kg	KŘ. cm	Přír.od nar. RPH	CHOVATEL
1	806752 032	CZ ZAA 858	05.05.14	G100	606	135	1483 g 104	Nejdl Martin, Kvaslice
2	806753 032	CZ ZAA 858	05.05.14	G100	604	134	1473 g 99	Nejdl Martin, Kvaslice
3	806754 032	CZ ZAA 858	05.05.14	G100	572	134	1408 g 96	Nejdl Martin, Kvaslice
4	806755 032	CZ ZAA 858	05.05.14	G100	580	134	1423 g 98	Nejdl Martin, Kvaslice

Plemenné hodnoty uvedené v katalogu jsou spočítány k 31.3.2015



Sekretariát: ČSCHMS Praha Těšnov 17 11705 Praha 1 Mobil : +420 724 007 860 Telefon : +420 221 812 865 E-mail : info@cschms.cz	Ředitel PK <i>Kopecký Jan</i> Osík 201 569 67 Osík u Litomyšle Mobil : +420 724 007 862 Telefon : +420 461 612 809 E-mail : kopecky@cschms.cz	Adresa PK <i>Stará Anna</i> Osvoboditelů 35/9 410 02 Lovosice Mobil : +420 724 073 641 E-mail : stara@cschms.cz
---	--	---

<i>Den</i>	<i>Datum</i>	<i>Začátek *</i>	<i>OPB , chovatel</i>	<i>Ks</i>	<i>Plemena</i>	<i>Dražba</i>
Pondělí	15.6.2015	9,00	<i>OPB Kundračice</i>	10	AA,CH,LI,MS	<i>hodinu po skončení ZV</i>
		11,00	<i>Zatloukal Jan, Velké Dvorce</i>	7	CH,MS	x
		13,30	<i>Chlupáčková Hana, Ing., Ležnice</i>	3	MS	x
		14,00	<i>Bartoň František, Ležnice</i>	2	MS	x
		16,00	<i>Černý Josef Ing., Raková</i>	1	CH	x
		17,00	<i>Nováková Hana, Sírá</i>	2	CH	x
Úterý	16.6.2015	9,00	<i>OPB Osík</i>	42	AA,BA,HE,CH,LI,MS	<i>hodinu po skončení ZV</i>
		16,00	<i>Mimra Pavel, Mgr., Slatina</i>	2	MS	x
		17,00	<i>Novotný Martin, Doly</i>	1	LI	x
Středa	17.6.2015	9,00	<i>OPB Benešov</i>	44	AA,BA,CH,LI,MS,PI	<i>hodinu po skončení ZV</i>
		16,00	<i>Kaletová Dana, Karpentná</i>	1	MS	x
		17,00	<i>VFU Brno ŠZP Nový Jičín</i>	5	LI	x
		18,00	<i>Ševčík Jiří, Jerlochovice</i>	3	MS	x
		18,30	<i>Družstvo Velký Újezd</i>	1	CH	x
Čtvrtek	18.6.2015	9,00	<i>OPB Cunkov</i>	56	AA,BA,HE,CH,LI,MS,PP	<i>hodinu po skončení ZV</i>
		13,00	<i>Farma Kozák, s.r.o.</i>	1	BA	x
		16,00	<i>Bursík Lubor., Křenovičky</i>	2	CH	x
		17,00	<i>Bouda Petr ing., Voděrádky</i>	1	CH	x
		18,00	<i>Převrátil Jiří, Ing., Vacíkov</i>	1	CH	x
Pátek	19.6.2015	9,00	<i>ZD Brloh</i>	23	AA	x
		12,00	<i>Vondrušková Věra, Protivec</i>	1	SA	x
		13,00	<i>Lepša Vladimír, Pěčín</i>	10	AA,MS	x
		15,00	<i>Farka Martin, Todně</i>	3	LI	x
		17,00	<i>Opekar Jan, Chodeč</i>	3	AA	x
Sobota	20.6.2015	9,00	<i>Hatlák Vlastimil, Meziboří</i>	1	CH	x
		10,00	<i>Statek Mitrov, a.s.</i>	4	AA	x
		12,00	<i>Jaroš Zdeněk, Rosička</i>	1	PI	x
		13,00	<i>Hrtús Miroslav, Mírovka</i>	2	BA	x
		13,30	<i>ZD Pozovice</i>	3	CH	x
		16,30	<i>Dvořák Josef, ing., Telecí</i>	2	AA	x
Neděle	21.6.2015	9,00	<i>Zemědělská a.s. Výšina</i>	1	LI	x
		10,30	<i>Lainka Bernard, SZ, farma Zdoňov</i>	1	MS	x
		13,30	<i>Farma Kaliště s.r.o. Č.Libchavy</i>	8	LI	x
		16,00	<i>Fišar Filip, Lhotka</i>	1	LI	x
Pondělí	22.6.2015	9,00	<i>Liponova a.s., Lipoltice</i>	2	CH	x
		12,00	<i>Montážně obchodní firma s.r.o., B.Mlýn</i>	13	LI,UU,PP	x
		15,00	<i>Rozsévač Oldřich, Chýst'</i>	1	BM	x
Úterý	23.6.2015	13,00	<i>Dolňácko a.s.Hluk</i>	2	BA	x
24.6. - 28.6.2015		Národní výstava hospodářských zvířat Brno 205				
Úterý	30.6.2015	9,00	<i>Marek Petr, Častonín</i>	2	GS	x
		10,00	<i>Habr František ml., SZ, Bářovice</i>	3	MS	x
		11,00	<i>Týma Oldřich, Ing., Dolní Němčice</i>	1	AA	x
		12,00	<i>Klusáček Stanislav, Suchdol nad Lužnicí</i>	1	LI	x
		13,00	<i>Tájek Jaroslav, Zvíkov</i>	3	CH	x
		14,00	<i>Farma Besednice s.r.o.</i>	4	LI	x
		16,00	<i>IMOPA, a.s.Olbramovice</i>	2	BA,PP	x

<i>Den</i>	<i>Datum</i>	<i>Začátek *</i>	<i>OPB , chovatel</i>	<i>Ks</i>	<i>Plemena</i>	<i>Dražba</i>
Středa	1.7.2015	9,00	<i>PRIMA AGRIPPT a.s.</i>	1	CH	x
		9,30	<i>Hodina František, Ing., Záblatí</i>	3	MS, LI	x
		10,30	<i>Černěveský Háj s.r.o.</i>	3	LI	x
		12,00	<i>Maletická farma s.r.o.</i>	5	CH, LI	x
		14,00	<i>Diviš Miroslav, Láz</i>	4	MS, LI	x
Úterý	7.7.2015	9,00	<i>ZD Agroholding Bernartice</i>	3	PI	x
Středa	8.7.2015	9,00	<i>Měcholupská zemědělská a.s.</i>	5	CH, MS	x
		10,00	<i>Nejdl Martin, Kvaslice</i>	4	AA	x
		11,30	<i>Kubík Dušan, Třebčice</i>	1	HE	x
		14,00	<i>Karpenková Natalija, Dubský Mlýn</i>	5	BA	x
		16,00	<i>Dvorská Pavlína, Teplá</i>	1	CH	x
		17,00	<i>Vaňousek Vladimír, farma Javorná</i>	1	SA	x
		18,00	<i>Sůra Richard, Rájov</i>	2	SA	x
Čtvrtek	9.7.2015	9,00	<i>Nečtinská zemědělská a.s.</i>	3	LI	x
		11,00	<i>Zemědělská společnost Blšany</i>	2	MS	x
		13,00	<i>Družstvo vlastníků Libeň - Vtelno</i>	1	CH	x
		14,00	<i>Šťastný Antonín, SZ, Vědllice</i>	14	BA	x
		17,00	<i>Šimáček Luděk, Radčice</i>	3	GS	x
		18,00	<i>Hodbod' Gustav, Libštát</i>	1	GS	x



Vysvětlivky ke zkratkám ve jménech v katalogu :

ET	- býček narozen po embryotrasferu
RED	- zbarvení red angus
P,V	- bezrohý / volný roh - heterozygot (MS,CH,LI,BA)
PP	- bezrohý – homozygot stanovený testem DNA (MS,CH,LI,BA)
R	- rohatý (MS)
+/+	- homozygot s alelami způsobujícími běžné osvalení (GS)
+ /MH	- heterozygot s jednou alelou podmiňující dvojí osvalení (GS)
MH/MH	- homozygot - obě alely podmiňující dvojí osvalení (GS – oddíl „B“ PK)

U matek plemene BA

Třída	Výška kříž (cm)	Hmotnost (kg)	RPH přímý efekt	RPH mat. efekt	RPH osvalení
SE	147 a více	800 a více	105 a vic	103 a vic	103 a vic
EC	147 a více	800 a více	105 a vic	pod 103	103 a vic
EM	147 a více	800 a více	pod 105	103 a vic	pod 103
CM	pod 147	pod 800	105 a vic	103 a vic	103 a vic
C1	pod 147	pod 800	105 a vic	pod 103	103 a vic
M1	pod 147	pod 800	pod 105	103 a vic	pod 103

Popisky grafu úrovně plemenných hodnot

Jednotlivé plemenné hodnoty jsou rozděleny do pásem na základě výpočtu kvantilu normálního rozložení, které udávají, jak si konkrétní jedinec stojí v porovnání s průměrem populace plemenných býčků odchovaných v období 2010 - 2015.

pásma	Pozice býka v rámci populace	zkratka	Popis údaje v grafu
10	býk patří hodnotou RPH do 10 % nejlepších býků v daném ukazateli	<i>RphT</i>	RPH pro přírůstek v testu
9	býk patří hodnotou RPH do 20 % nejlepších býků v daném ukazateli	<i>RphN</i>	RPH pro životní přírůstek
8	býk patří hodnotou RPH do 30 % nejlepších býků v daném ukazateli	<i>RpPP</i>	RPH pro přímý efekt porody
7	býk patří hodnotou RPH do 40 % nejlepších býků v daném ukazateli	<i>RpRU</i>	RPH pro přímý efekt růst
6	býk patří hodnotou RPH do 50 % nejlepších býků v daném ukazateli	<i>MatPP</i>	RPH pro maternální efekt porody
5	býk patří hodnotou RPH do průměru býků v daném ukazateli	<i>MatRU</i>	RPH pro maternální efekt růst
4	býk patří hodnotou RPH do 60 % nejlepších býků v daném ukazateli	<i>phTR</i>	RPH pro lineární hodnocení těl. rámec
3	býk patří hodnotou RPH do 70 % nejlepších býků v daném ukazateli	<i>phKT</i>	RPH pro lineární hodnocení kap. těla
2	býk patří hodnotou RPH do 80 % nejlepších býků v daném ukazateli	<i>phOS</i>	RPH pro lineární hodnocení osvalení
1	býk patří hodnotou RPH do 90 % nejlepších býků v daném ukazateli	<i>phUT</i>	RPH pro lineární hodnocení užit. typ

Hlavní selekční kritéria pro výběr do plemnitby na OPB a odchovu u chovatele

Hlavním selekčním kritériem bude pouze lineární hodnocení při základním výběru.

Důvody vyřazení před základním výběrem

- hodnocení tělesného rámce (1,2,3 body dle parametrů daného plemene)
- hodnocení bodů za hmotnost v 365 dnech (1,2,3 body dle parametrů daného plemene)
- nepředvedení býka k základnímu výběru na ohlávce nebo na vodící tyči
- na základě rozhodnutí majitele býka o jeho vyřazení
- zdravotní důvody (displazie varlat, apod.)

Důvody vyřazení při základním výběrem

- hodnocení délky těla (1,2,3 body dle parametrů daného plemene)
- hodnocení ukazatelů kapacity těla (1,2,3 body dle parametrů daného plemene)
- hodnocení ukazatelů osvalení (1,2,3 body dle parametrů daného plemene)
- hodnocení užitkové typu (1,2,3 body dle parametrů daného plemene)
- závažné vady exteriéru při základním výběru
- neodpovídající funkčnost končetin při základním výběru
- zdravotní důvody (displazie varlat, apod.)

Reklamační řád pro základní výběry býků

Majitel odchovávaného býčka má právo podat reklamaci proti rozhodnutí výběrové komise (ČSCHMS). Tato reklamační může mít písemnou nebo ústní formu. Po skončení základního výběru býků vyzve předseda výběrové komise k podání případných protestů (reklamací). Reklamační se podává nejpozději do 60-ti minut od výzvy předsedy výběrové komise. Reklamační se podává předsedovi výběrové komise. Jménem majitele býka může jednat také zástupce OPB. Po vznesení reklamační následuje nové předvedení býka. Reklamační je podmíněna složením nevratné kauce 1000 Kč, přičemž polovina z této částky je určena pro provozovatele OPB a polovina pro ČSCHMS. Tato kauce musí být složena okamžitě v hotovosti v době podání reklamační předsedovi výběrové komise.

V případě shodného verdiktu výběrové komise a majitele býka je platný tento shodný verdikt.

V případě neshody mezi verdiktem výběrové komise a majitelem býka bude proveden nový základní výběr. Provedení nového základního výběru je podmíněno složením kauce 5000 Kč za každého reklamovaného býka. Kauce se skládá na účet ČSCHMS nejpozději do 10-ti kalendářních dnů ode dne provedení základního výběru. V případě, že nebudou peníze připsány na účet v daném termínu, platí původní verdikt výběrové komise a reklamační se dále neřeší. Nový základní výběr se uskuteční do 30-ti dnů od sporného výběru na místě, kde byla podána reklamační, pokud se obě strany nedohodnou jinak. Většinové složení komise nesmí být totožné se složením komise, která vynesla sporný verdikt. O složení komise rozhoduje ČSCHMS po dohodě s příslušným chovatelským klubem a Radou PK daného plemene. O závěru nového základního výběru je sepsán nový výběrový protokol. Proti tomuto rozhodnutí se již nelze dále odvolat. V případě, že je potvrzeno původní rozhodnutí výběrové komise, propadá kauce ve prospěch ČSCHMS, v opačném případě se vrací majiteli býka do 10-ti kalendářních dnů od provedení nového základního výběru. Náklady spojené s novým základním výběrem nese strana, která při svém rozhodnutí či jednání nebyla v právu.

V každém případě se o reklamaci vede písemný zápis. Rozhodnutí výběrové komise se váže ke konkrétnímu zvířeti v konkrétním čase a není možno se na něj odvolávat v případných následných sporech. Schváleno výborem ČSCHMS dne 21.3.2006 v Hradištku pod Medníkem, změny schváleny VČS dne 6.9.2007.



Sekretariát: ČSCHMS Praha Těšnov 17 11705 Praha 1 Mobil : +420 724 007 860 Telefon : +420 221 812 865 E-mail : info@cschms.cz	Ředitel PK <i>Kopecký Jan</i> Osík 201 569 67 Osík u Litomyšle Mobil : +420 724 007 862 Telefon : +420 461 612 809 E-mail : kopecky@cschms.cz	Adresa PK <i>Stará Anna</i> Osvoboditelů 35/9 410 02 Lovosice Mobil : +420 724 073 641 E-mail : stara@cschms.cz
---	--	---

Číslo : 806752 032 CZ ARGO RED ZBYSLAV Číslo katalogu 1
 Dat.nar. : 05.05.2014 Plemeno : G100 Aberdeen Angus
 Chovatel : NejdI Martin, Kvaslice
 Majitel : NejdI Martin, Kvaslice

OOO ZAA 411 RED SSS HIGH MARK 272D 805674
 OO AAP 573 MEWIL MONTY RED 045000049568031
 MOO 2678 117 CZ RED SILVERVIEW TP REBA 435D 807637

OTEC ZAA 858 TBILISI J.E. 089000697984031

OMO ZAA 303 HEROIK 035517007440
 MO 141446 203 CZ LAMA J.E. 089000141446203
 MMO 4916 117 CZ HELA J.E. 089117004916

OOM ZAA 334 LCHMN SHARPSHOOTER 1369 29AR0172
 OM AAP 709 PLAYBOY RED Z PĚČÍNA 268000553671031
 MOM 48810 931 CZ MADLA Z PĚČÍNA 268000048810931

MATKA 412139 931 CZ TINA RED Z PĚČÍNA 268000412139931

OMM ZAA 283 HAWKINS BRONZE 495436
 MM 110776 207 CZ RED 145207110776
 MMM 4737 117 CZ 145117004737

Vl.užit:nar: 35 kg ve 120d: 239 kg ve 210d: 382 kg v 365d: 579 kg / kříž: 135 cm
 Přírustek od narození: 1483 g / 104 šourek 40 cm
 Věk při ZV 429 dní aktuálně k 25.05.15 hmotnost: 606 kg výška v kříži: 135 cm

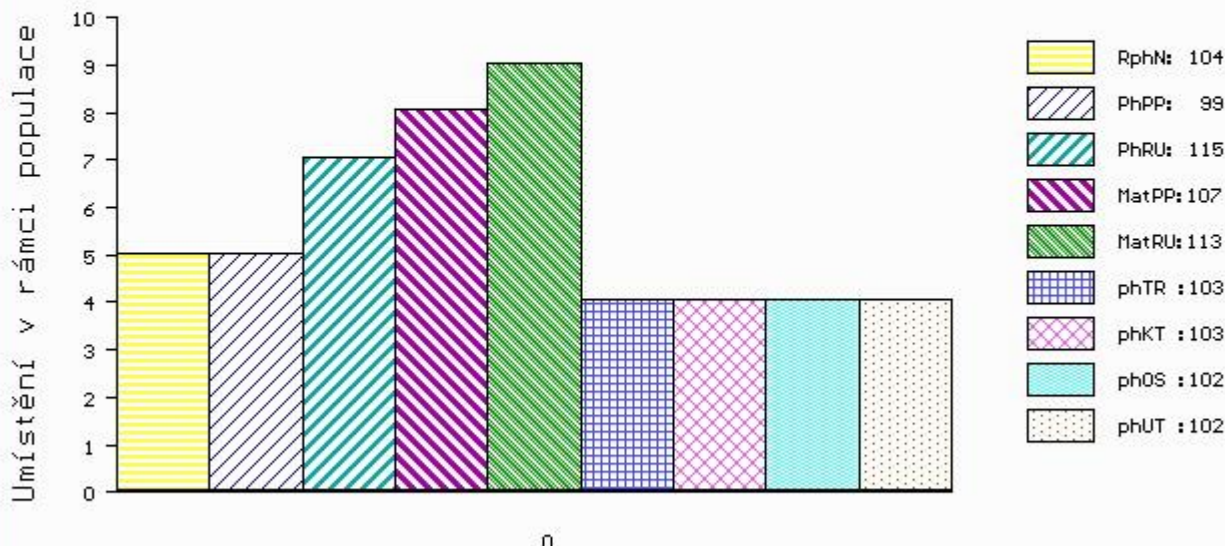
PLEMENNÉ HODNOTY

LINEARNÍ HODNOCENÍ

	pp	ru	pp	ru	TR	KT	OS	UT	Hmot	kříž	TR	KT	OS	UT	CE		
BÝK	PE	99	115	ME	107	113	103	103	102	102							
MATKA	PE	105	125	ME	100	119	114	110	105	107	775	140	26	19	21	8	74
OTEC	PE	104	103	ME	111	105	94	102	103	101	654	136	25	21	21	7	74

HODNOCEN: TR 7 / /10 KT / / OS / / UT Výsledek:

ÚROVEŇ PLEMENNÝCH HODNOT



č.kat:01 uš.číslo 000806752 032 CZ

Číslo : 806753 032 CZ ALCATRAZ ZBYSLAV Číslo katalogu 2
 Dat.nar. : 05.05.2014 Plemeno : G100 Aberdeen Angus
 Chovatel : Nejdí Martin, Kvaslice
 Majitel : Nejdí Martin, Kvaslice

OOO ZAA 411 RED SSS HIGH MARK 272D 805674
 OO AAP 573 MEWIL MONTY RED 045000049568031
 MOO 2678 117 CZ RED SILVERVIEW TP REBA 435D 807637

OTEC ZAA 858 TBILISI J.E. 089000697984031

OMO ZAA 303 HEROIK 035517007440
 MO 141446 203 CZ LAMA J.E. 089000141446203
 MMO 4916 117 CZ HELA J.E. 089117004916

OOM 265 400 RED BHC STRYKER 778117
 OM ZAA 572 RED RIIS STRYKER 394 ET 85569-00394
 MOM 833006 CA RED FINE LINE CONTENDER 54E 833006

MATKA 412142 931 CZ TOSCA RED Z PEČINA 268000412142931

OMM ZAA 514 RED T-K BLAZER 4L 1080182
 MM 291961 931 CZ PANAMA RED Z PEČINA 268000291961931
 MMM 2670 117 CZ RED WIL-SEL MISS REDFORD 42E 828412

Vl.užit:nar: 37 kg ve 120d: 233 kg ve 210d: 351 kg v 365d: 575 kg / kříž: 134 cm
 Přírustek od narození: 1473 g / 99 šourek 39 cm
 Věk při ZV 429 dní aktuálně k 25.05.15 hmotnost: 604 kg výška v kříži: 134 cm

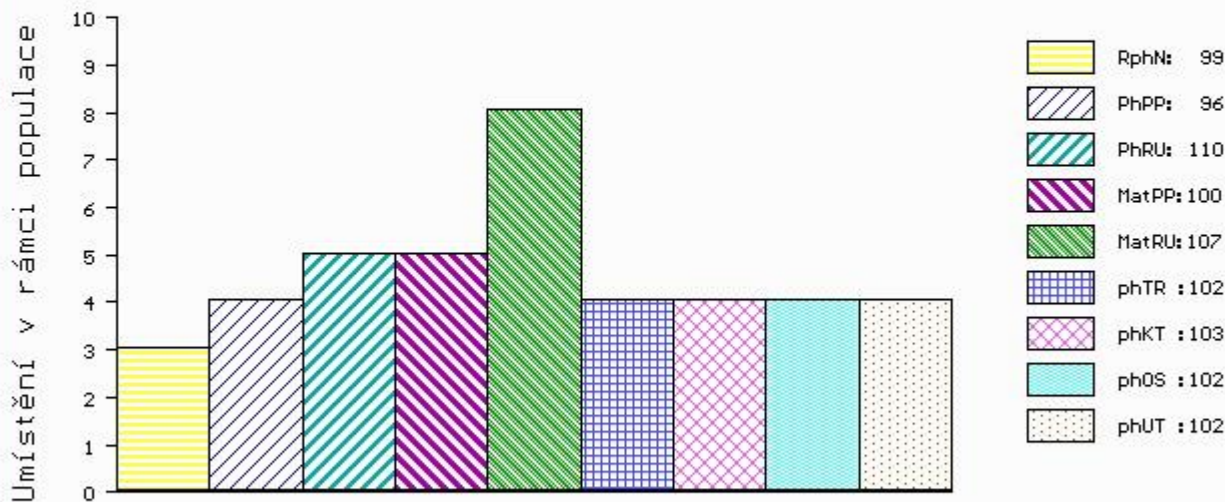
PLEMENNÉ HODNOTY

LINEARNÍ HODNOCENÍ

	pp	ru	pp	ru	TR	KT	OS	UT	Hmot	kříž	TR	KT	OS	UT	CE		
BÝK	PE	96	110	ME	100	107	102	103	102	102							
MATKA	PE	98	116	ME	88	107	102	104	103	103	728	140	24	21	20	7	72
OTEC	PE	104	103	ME	111	105	94	102	103	101	654	136	25	21	21	7	74

HODNOCEN: TR 7 / /10 KT / / OS / / UT Výsledek:

ÚROVEŇ PLEMENNÝCH HODNOT



č.kat:02 uš.číslo 000806753 032 CZ

Číslo : 806754 032 CZ ALKRON RED ZBYSLAV Číslo katalogu 3
 Dat.nar. : 05.05.2014 Plemeno : G100 Aberdeen Angus
 Chovatel : Nejdí Martin, Kvaslice
 Majitel : Nejdí Martin, Kvaslice

OOO ZAA 411 RED SSS HIGH MARK 272D 805674
 OO AAP 573 MEWIL MONTY RED 045000049568031
 MOO 2678 117 CZ RED SILVERVIEW TP REBA 435D 807637

OTEC ZAA 858 TBILISI J.E. 089000697984031

OMO ZAA 303 HEROIK 035517007440
 MO 141446 203 CZ LAMA J.E. 089000141446203
 MMO 4916 117 CZ HELA J.E. 089117004916

OOM 265 400 RED BHC STRYKER 778117
 OM ZAA 572 RED RIIS STRYKER 394 ET 85569-00394
 MOM 833006 CA RED FINE LINE CONTENDER 54E 833006

MATKA 412140 931 CZ TREFA RED Z PĚČINA 268000412140931

OMM ZAA 546 MONLINE RED 7 U-TREND 701 83848-00701
 MM 336633 931 CZ RENATA Z PĚČINA 268000336633931
 MMM 15712 931 CZ LINDA Z PĚČINA 268000015712931

Vl.užit:nar: 30 kg ve 120d: 211 kg ve 210d: 344 kg v 365d: 545 kg / kříž: 134 cm
 Přírustek od narození: 1408 g / 96 šourek 38 cm
 Věk při ZV 429 dní aktuálně k 25.05.15 hmotnost: 572 kg výška v kříži: 134 cm

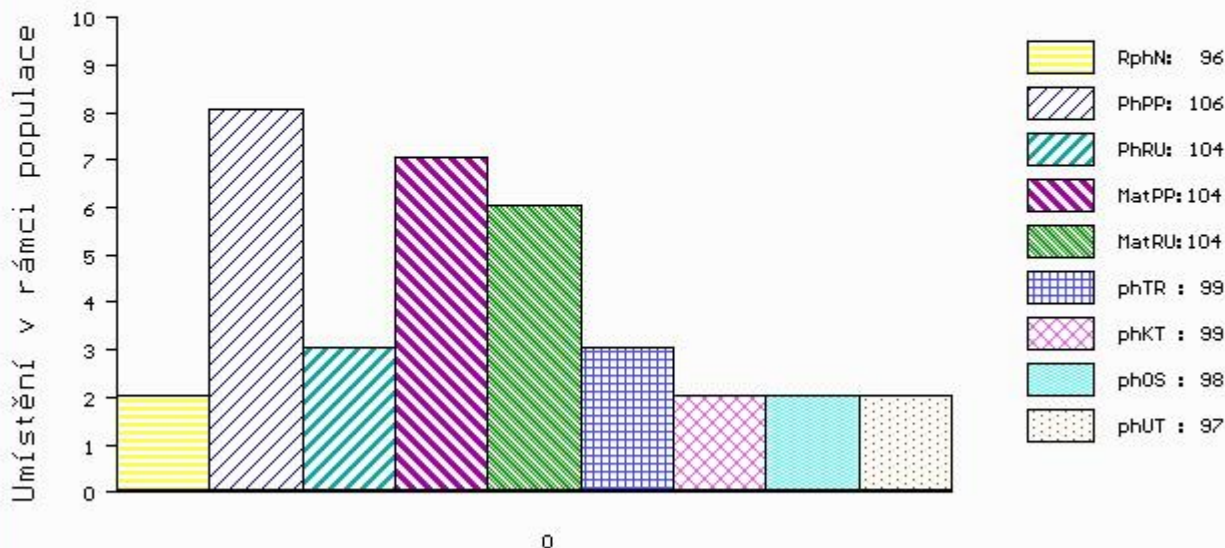
PLEMENNÉ HODNOTY

LINEARNÍ HODNOCENÍ

	pp	ru	pp	ru	TR	KT	OS	UT	Hmot	kříž	TR	KT	OS	UT	CE		
BÝK	PE	106	104	ME	104	104	99	99	98	97							
MATKA	PE	103	107	ME	100	101	102	98	96	97	856	142	28	23	23	9	83
OTEC	PE	104	103	ME	111	105	94	102	103	101	654	136	25	21	21	7	74

HODNOCEN: TR 7 / /10 KT / / OS / / UT Výsledek:

ÚROVEŇ PLEMENNÝCH HODNOT



č.kat:03 uš.číslo 000806754 032 CZ

Číslo : 806755 032 CZ ARARAT ZBYSŁAV Číslo katalogu 4
 Dat.nar. : 05.05.2014 Plemeno : G100 Aberdeen Angus
 Chovatel : Nejdĺ Martin, Kvaslice
 Majitel : Nejdĺ Martin, Kvaslice

OOO ZAA 411 RED SSS HIGH MARK 272D 805674
 OO AAP 573 MEWIL MONTY RED 045000049568031
 MOO 2678 117 CZ RED SILVERVIEW TP REBA 435D 807637

OTEC ZAA 858 TBILISI J.E. 089000697984031
 OMO ZAA 303 HEROIK 035517007440
 MO 141446 203 CZ LAMA J.E. 089000141446203
 MMO 4916 117 CZ HELA J.E. 089117004916

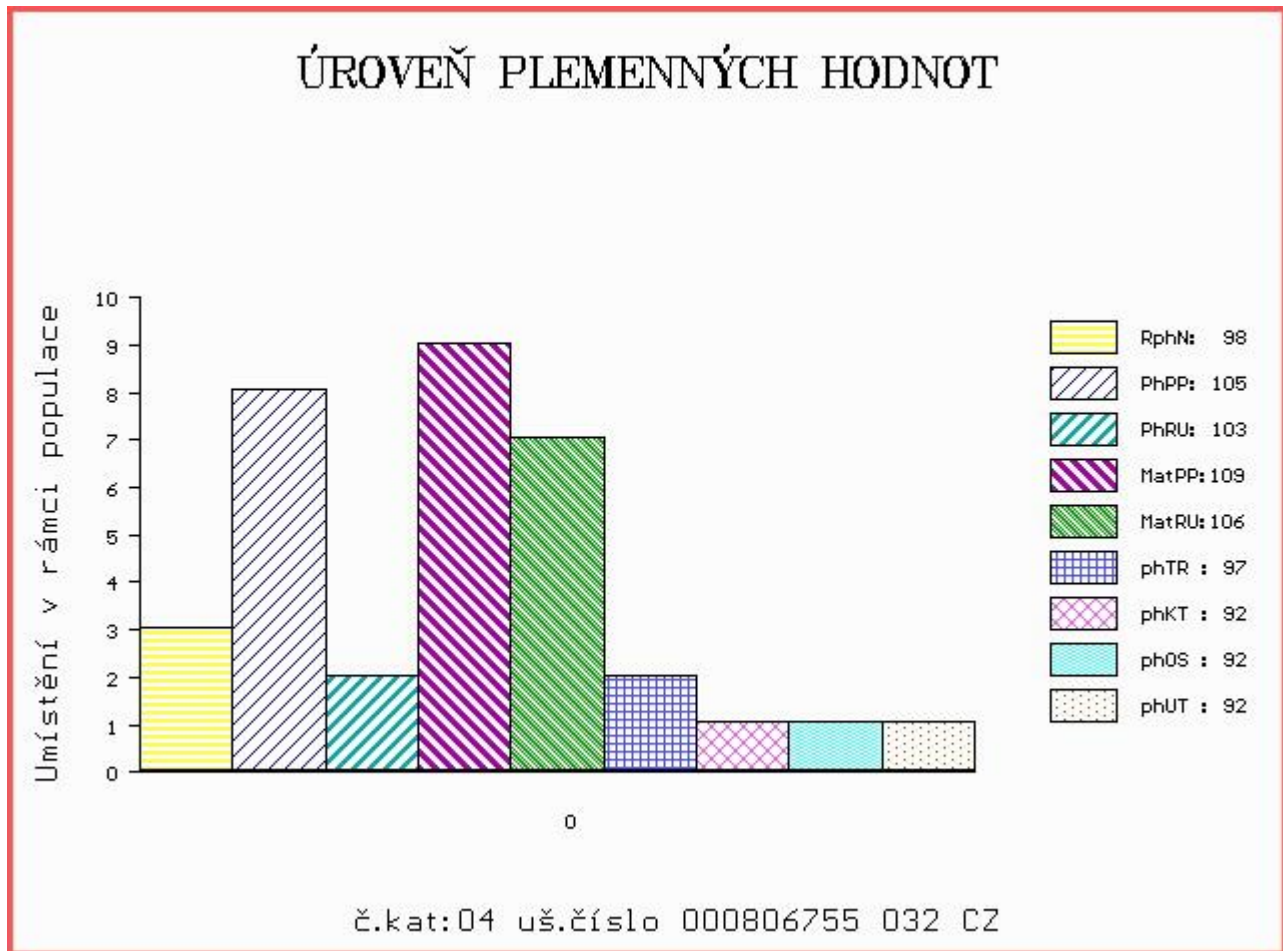
OOM ZAA 453 KARMÍN RED 16M ET 035282053009
 OM ZAA 726 RUBEL RED ZDB 035000629088031
 MOM 57938 242 CZ KAROLÍNA RED ZDB 28M 035000057938242

MATKA 403241 931 CZ STELLA RED Z RANČIC 326000403241931
 OMM ZAA 519 MILDA RED Z PĚČÍNA 268000049652031
 MM 321372 931 CZ RED QUEEN Z RANČIC 17U 326000321372931
 MMM 48143 242 CZ FINESA RED QUEEN 3K 096242048143

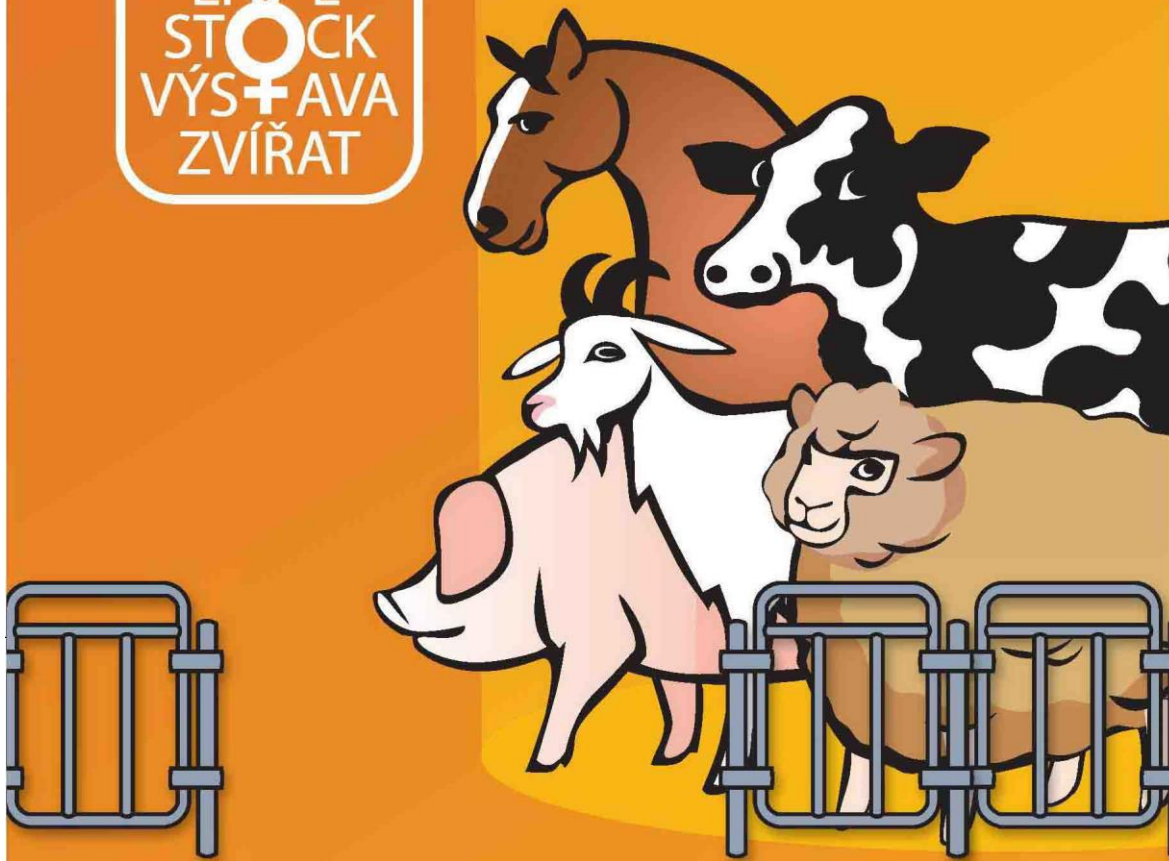
Vl.užit:nar: 32 kg ve 120d: 209 kg ve 210d: 324 kg v 365d: 551 kg / kříž: 134 cm
 Přírustek od narození: 1423 g / 98 šourek 38 cm
 Věk při ZV 429 dní aktuálně k 25.05.15 hmotnost: 580 kg výška v kříži: 134 cm

PLEMENNÉ HODNOTY										LINEARNÍ HODNOCENÍ						
	pp	ru	pp	ru	TR	KT	OS	UT		Hmot	kříž	TR	KT	OS	UT	CE
BÝK	PE	105	103	ME	109	106	97	92	92	92						
MATKA	PE	106	113	ME	107	102	103	97	97	98	774	141	26	21	22	8 77
OTEC	PE	104	103	ME	111	105	94	102	103	101	654	136	25	21	21	7 74

HODNOCEN: TR 7 / /10 KT / / OS / / UT Výsledek:



LIVE
STOCK
VÝSTAVA
ZVÍŘAT



**NÁRODNÍ VÝSTAVA HOSPODÁŘSKÝCH
ZVÍŘAT A ZEMĚDĚLSKÉ TECHNIKY**
25.–28.6.2015 BRNO – VÝSTAVIŠTĚ

Souběžně konané akce:



PROPET

www.vystavazvirat.cz



Central
European
Exhibition
Centre

BVV

Veletřhy
Brno