

KATALOG ZÁKLADNÍHO VÝBĚRU
dne 12.10.2015
Farma Kaliště s.r.o.Č.Libchavy
začátek cca 14,00 hod.

Č.	Číslo	OTEC	DATUM	HM.	KŘ.	Přír.od nar.				
k.	býčka	st.reg.	NAROZENÍ	PLEM	kg	cm	g	RPH		CHOVATEL
1	722542 053 CZ	ZLI 824	19.05.14	Y100	752	144	1463 g	114		Farma Kaliště s.r.o.Č.Libchavy
2	722544 053 CZ	ZLI 888	07.07.14	Y100	654	141	1400 g	120		Farma Kaliště s.r.o.Č.Libchavy

Plemenné hodnoty uvedené v katalogu jsou spočítány k 30.9.2015

Den	Datum	Začátek	OPB , chovatel	Ks	Plemena	Dražba
Pondělí	12.10.2015	8,00	<i>OPB Osík</i>	1	AA	x
		10,00	<i>OPB Benešov</i>	12	CH,LI,BA,MS,AA	po skončení ZV
		14,00	<i>Farma Kaliště s.r.o. Č. Libchavy</i>	1	LI	x
Úterý	13.10.2015	9,00	<i>OPB Cunkov</i>	37	MS,LI,CH,AA,PP,BA,HE,SA	hodinu po skončení ZV
		15,00	<i>MV AGRO s.r.o. Počáply</i>	1	BA	x
Středa	14.10.2015	8,00	<i>Marek Petr, Častonín</i>	7	GS,BA	x
		10,30	<i>DV Batelov</i>	3	CH	x
		13,30	<i>Tájek Jaroslav, Zvíkov</i>	2	PP,SA	x
		15,00	<i>ZD Brloh</i>	1	AA	x
		17,00	<i>Diviš Miroslav, Láz</i>	1	LI	x
Čtvrtek	15.10.2015	10,00	<i>Vörös Alojz ing., SHR, Pelhřimov</i>	2	GS	x
		12,00	<i>Vaňousek Vladimír, farma Javorná</i>	3	MS	x
		14,00	<i>Karpenková Natalija, Dubský Mlýn</i>	1	BA	x
Pátek	16.10.2015	10,00	<i>Družstvo vlastníků Libeň - Vtelno</i>	4	CH	x
		13,00	<i>Montážně obchodní firma s.r.o., B.Mlýn</i>	4	DD,GS	x
		16,00	<i>Lainka Bernard, SZ, farma Zdoňov</i>	1	MS	x



Vysvětlivky ke zkratkám ve jménech v katalogu :

ET	- býček narozen po embryotrasferu
RED	- zbarvení red angus
P,V	- bezrohý / volný roh - heterozygot (MS,CH,LI,BA)
PP	- bezrohý – homozygot stanoven testem DNA (MS,CH,LI,BA)
R	- rohatý (MS)
+/+	- homozygot s alelami způsobujícími běžné osvalení (GS)
+ /MH	- heterozygot s jednou alelou podmiňující dvojí osvalení (GS)
MH/MH	- homozygot - obě alely podmiňující dvojí osvalení (GS – oddíl „B“ PK)

U matek plemene BA

Třída	Výška kříž (cm)	Hmotnost (kg)	RPH přímý efekt	RPH mat. efekt	RPH osvalení
SE	147 a více	800 a více	105 a vic	103 a vic	103 a vic
EC	147 a více	800 a více	105 a vic	pod 103	103 a vic
EM	147 a více	800 a více	pod 105	103 a vic	pod 103
CM	pod 147	pod 800	105 a vic	103 a vic	103 a vic
C1	pod 147	pod 800	105 a vic	pod 103	103 a vic
M1	pod 147	pod 800	pod 105	103 a vic	pod 103

Popisky grafu úrovně plemenných hodnot

Jednotlivé plemenné hodnoty jsou rozděleny do pásem na základě výpočtu kvantilu normálního rozložení, které udávají, jak si konkrétní jedinec stojí v porovnání s průměrem populace plemenných býčků odchovaných v období 2010 - 2015.

pásma	Pozice býka v rámci populace	zkratka	Popis údaje v grafu
10	býk patří hodnotou RPH do 10 % nejlepších býků v daném ukazateli	<i>RphT</i>	RPH pro přírůstek v testu
9	býk patří hodnotou RPH do 20 % nejlepších býků v daném ukazateli	<i>RphN</i>	RPH pro životní přírůstek
8	býk patří hodnotou RPH do 30 % nejlepších býků v daném ukazateli	<i>RpPP</i>	RPH pro přímý efekt porody
7	býk patří hodnotou RPH do 40 % nejlepších býků v daném ukazateli	<i>RpRU</i>	RPH pro přímý efekt růst
6	býk patří hodnotou RPH do 50 % nejlepších býků v daném ukazateli	<i>MatPP</i>	RPH pro maternální efekt porody
5	býk patří hodnotou RPH do průměru býků v daném ukazateli	<i>MatRU</i>	RPH pro maternální efekt růst
4	býk patří hodnotou RPH do 60 % nejlepších býků v daném ukazateli	<i>phTR</i>	RPH pro lineární hodnocení těl. rámce
3	býk patří hodnotou RPH do 70 % nejlepších býků v daném ukazateli	<i>phKT</i>	RPH pro lineární hodnocení kap. těla
2	býk patří hodnotou RPH do 80 % nejlepších býků v daném ukazateli	<i>phOS</i>	RPH pro lineární hodnocení osvalení
1	býk patří hodnotou RPH do 90 % nejlepších býků v daném ukazateli	<i>phUT</i>	RPH pro lineární hodnocení užit. typ

Hlavní selekční kritéria pro výběr do plemnitby na OPB a odchovu u chovatele

Hlavním selekčním kritériem bude pouze lineární hodnocení při základním výběru.

Důvody vyřazení před základním výběrem

- hodnocení tělesného rámce (1,2,3 body dle parametrů daného plemene)
- hodnocení bodů za hmotnost v 365 dnech (1,2,3 body dle parametrů daného plemene)
- nepředvedení býka k základnímu výběru na ohlávce nebo na vodící tyči
- na základě rozhodnutí majitele býka o jeho vyřazení
- zdravotní důvody (displazie varlat, apod.)

Důvody vyřazení při základním výběrem

- hodnocení délky těla (1,2,3 body dle parametrů daného plemene)
- hodnocení ukazatelů kapacity těla (1,2,3 body dle parametrů daného plemene)
- hodnocení ukazatelů osvalení (1,2,3 body dle parametrů daného plemene)
- hodnocení užitkové typu (1,2,3 body dle parametrů daného plemene)
- závažné vady exteriéru při základním výběru
- neodpovídající funkčnost končetin při základním výběru
- zdravotní důvody (displazie varlat, apod.)

Reklamační řád pro základní výběry býků

Majitel odchovávaného býčka má právo podat reklamaci proti rozhodnutí výběrové komise (ČSCHMS). Tato reklamační může mít písemnou nebo ústní formu. Po skončení základního výběru býků vyzve předseda výběrové komise k podání případných protestů (reklamací). Reklamační se podává nejpozději do 60-ti minut od výzvy předsedy výběrové komise. Reklamační se podává předsedovi výběrové komise. Jménem majitele býka může jednat také zástupce OPB. Po vznesení reklamační následuje nové předvedení býka. Reklamační je podmíněna složením nevratné kauce 1000 Kč, přičemž polovina z této částky je určena pro provozovatele OPB a polovina pro ČSCHMS. Tato kauce musí být složena okamžitě v hotovosti v době podání reklamační předsedovi výběrové komise.

V případě shodného verdiktu výběrové komise a majitele býka je platný tento shodný verdikt.

V případě neshody mezi verdiktem výběrové komise a majitelem býka bude proveden nový základní výběr. Provedení nového základního výběru je podmíněno složením kauce 5000 Kč za každého reklamovaného býka. Kauce se skládá na účet ČSCHMS nejpozději do 10-ti kalendářních dnů ode dne provedení základního výběru. V případě, že nebudou peníze připsány na účet v daném termínu, platí původní verdikt výběrové komise a reklamační se dále neřeší. Nový základní výběr se uskuteční do 30-ti dnů od sporného výběru na místě, kde byla podána reklamační, pokud se obě strany nedohodnou jinak. Většinové složení komise nesmí být totožné se složením komise, která vynesla sporný verdikt. O složení komise rozhoduje ČSCHMS po dohodě s příslušným chovatelským klubem a Radou PK daného plemene. O závěru nového základního výběru je sepsán nový výběrový protokol. Proti tomuto rozhodnutí se již nelze dále odvolat. V případě, že je potvrzeno původní rozhodnutí výběrové komise, propadá kauce ve prospěch ČSCHMS, v opačném případě se vrací majiteli býka do 10-ti kalendářních dní od provedení nového základního výběru. Náklady spojené s novým základním výběrem nese strana, která při svém rozhodnutí či jednání nebyla v právu.

V každém případě se o reklamaci vede písemný zápis. Rozhodnutí výběrové komise se váže ke konkrétnímu zvířeti v konkrétním čase a není možno se na něj odvolávat v případných následných sporech. Schváleno výborem ČSCHMS dne 21.3.2006 v Hradištku pod Medníkem, změny schváleny VČS dne 6.9.2007.



Sekretariát: ČSCHMS Praha Těšnov 17 11705 Praha 1 Mobil : +420 724 007 860 Telefon : +420 221 812 865 E-mail : info@cschms.cz	Ředitel PK <i>Kopecký Jan</i> Osík 201 569 67 Osík u Litomyšle Mobil : +420 724 007 862 Telefon : +420 461 612 809 E-mail : kopeccky@cschms.cz	Adresa PK <i>Stará Anna</i> Osvoboditelů 35/9 410 02 Lovosice Mobil : +420 724 073 641 E-mail : stara@cschms.cz
---	--	---

Býk odročen ze III. turnusu

Číslo : **722542 053 CZ ALBERT Z KALIŠTĚ P** Číslo katalogu 1
 Dat.nar. : 19.05.2014 Plemeno : Y100 Limousine
 Chovatel : Farma Kaliště s.r.o.Č.Libchavy
 Majitel : Farma Kaliště s.r.o.Č.Libchavy

OOO 271 812 UZES 1931488665
 OO 271 692 BAGOU BF 1932299494
 MOO 1931738891 FR VOLGA BF 1931738891

OTEC ZLI 824 ENZO P 1933472074
 OMO 271 693 TAROT 6057 1931159260
 MO 1932639586 FR CIDONIE 1932639586
 MMO 1995006290 FR LOLITA 1995006290

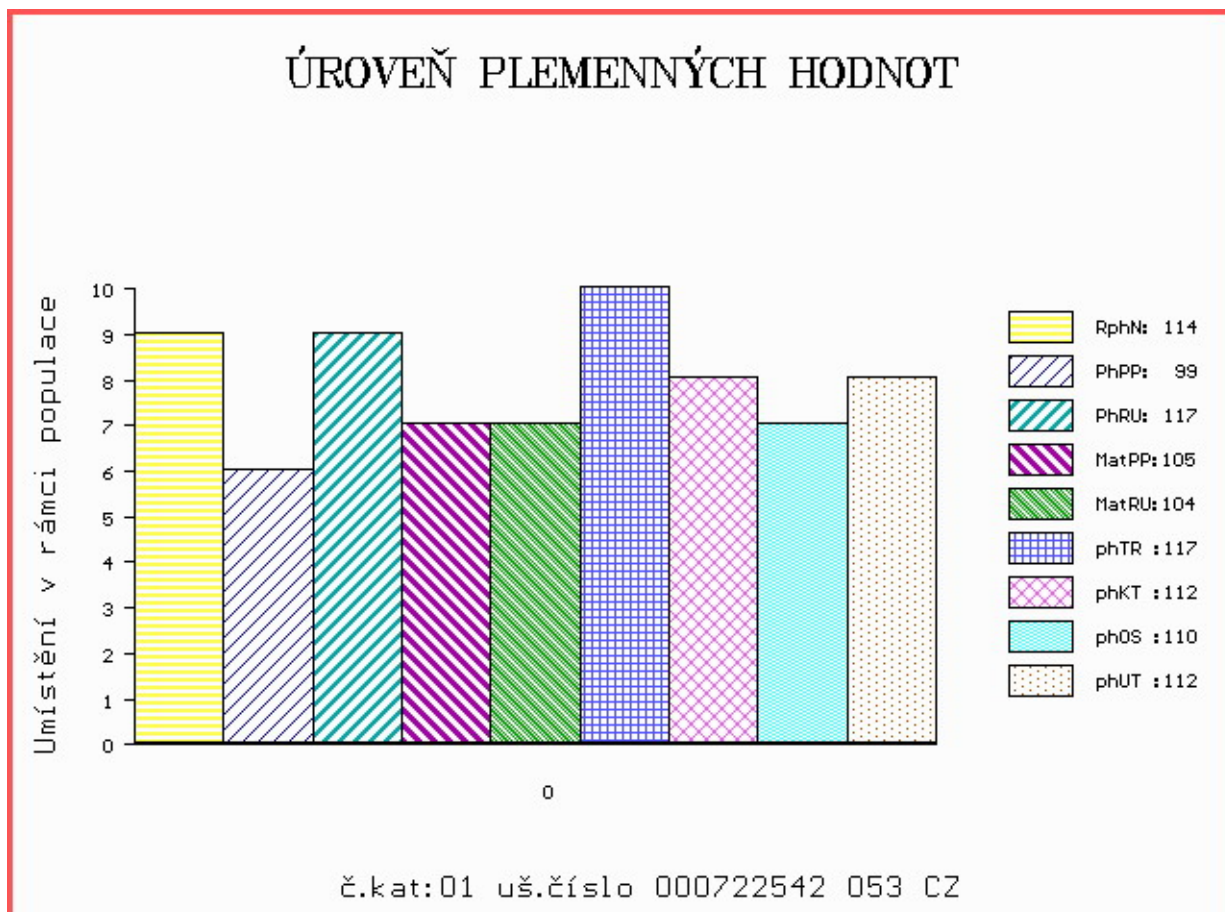
OOM 270 532 ULTIME 8719100231
 OM ZLI 539 CACAO 6503987463
 MOM 2300242076 FR PETALE 2300242076

MATKA 233240 953 CZ MARGIT Z KALIŠTĚ 031000233240953
 OMM ZLI 400 NEUF 2297004114
 MM 153300 953 CZ MÍLA Z KALIŠTĚ 031000153300953
 MMM 33185 953 CZ MAHARA Z KALIŠTĚ 031000033185953

Vl.užit:nar: **41** kg ve 120d: **197** kg ve 210d: **339** kg v 365d: **571** kg / kříž: **138** cm
 Přírustek od narození: **1463** g / **114** šourek **36** cm
 Věk při ZV **511** dní aktuálně k 17.09.15 hmotnost: **752** kg výška v kříži: **144** cm

PLEMENNÉ HODNOTY										LINEARNÍ HODNOCENÍ						
	pp	ru	pp	ru	TR	KT	OS	UT		Hmot	kříž	TR	KT	OS	UT	CE
BÝK	PE	99	117	ME	105	104	117	112	110	112						
MATKA	PE	98	111	ME	106	108	113	114	113	115	792 /	150	27	22	19	7 75
OTEC	PE	92	120	ME	106	92	112	105	102	104	620 /	141	24	22	21	7 74

HODNOCEN: TR 9 / /10 KT / / OS / / UT Výsledek:



Číslo : **722544 053 CZ ARESTO Z KALIŠTĚ** Číslo katalogu 2
 Dat.nar. : 07.07.2014 Plemeno : Y100 Limousine
 Chovatel : Farma Kaliště s.r.o.Č.Libchavy
 Majitel : Farma Kaliště s.r.o.Č.Libchavy

OOO 270 873 PARADIS 2255671789
 OO 271 361 ADROIT 1932017859
 MOO 1997018817 FR NILINDA 1997018817

OTEC ZLI 888 EUPLUS 2309430066
 OMO 271 352 RAFIOT 4977941997
 MO 2395525421 FR VANINA 2305525421
 MMO 2351246306 FR RIVIERA 2351246306

OOM 266 915 ESOPE 2289042202
 OM ZLI 370 MERIDIEN 8796002929
 MOM 1688111499 FR DRAGONNE 1688111499

MATKA 121114 953 CZ HARMONIE Z KALIŠTĚ 031000121114953
 OMM ZLI 269 HIGHLANDER 1692111209
 MM 139231 511 CZ HEDVIKA Z KALIŠTĚ 031000139231511
 MMM 113028 511 CZ HERMA Z KALIŠTĚ 031511113028

Vl.užit:nar: **42** kg ve 120d: **224** kg ve 210d: **338** kg v 365d: **560** kg / kříž: **0** cm
 Přírustek od narození: **1400 g / 120** šourek **35** cm
 Věk při ZV **462** dní aktuálně k 17.09.15 hmotnost: **654** kg výška v kříži: **141** cm

PLEMENNÉ HODNOTY										LINEARNÍ HODNOCENÍ								
	pp	ru	pp	ru	TR	KT	OS	UT		Hmot	kříž	TR	KT	OS	UT	CE		
BÝK	PE	96	128	ME	97	97	114	119	116	119								
MATKA	PE	99	121	ME	99	96	114	119	117	120	880	/	150	27	20	18	7	72
OTEC	PE	89	129	ME	99	100	116	118	113	117	1090	/	155	29	27	25	9	90

HODNOCEN: TR 8 / /10 KT / / OS / / UT Výsledek:

