

ZÁKLADNÍHO VÝBĚRU
dne 13.10.2015
OPB Cunkov
začátek cca 09,00 hod.

| Č. k. | Číslo býčka | OTEC st.reg. | DATUM NAROZENÍ | PLEM. | PŘÍRUSTEK (g) | | | | CH O V A T E L | |
|-------|----------------|-----------------|-------------------|----------|---------------|------|------|------|----------------|-------------------------------------|
| | | | | | test | RPH | živ. | RPH | | |
| 1 | 868862 | 031 CZ | ZSI 793 | 04.07.14 | S100 | 1558 | 92 | 1649 | 89 | Farma Kozák, s.r.o. |
| 2 | 901905 | 031 CZ | ZMS 065 | 12.07.14 | S100 | 1950 | 110 | 1519 | 100 | Vachtfeitl Josef, Zábrdí |
| 3 | 868865 | 031 CZ | ZSI 793 | 15.07.14 | S100 | 1600 | 100 | 1268 | 94 | Farma Kozák, s.r.o. |
| 4 | 868867 | 031 CZ | ZSI 964 | 19.07.14 | S100 | 1641 | 95 | 1546 | 100 | Farma Kozák, s.r.o. |
| 5 | 889187 | 061 CZ | ZSI 955 | 19.07.14 | S100 | 1958 | 113 | 1676 | 116 | Agrochyt s.r.o. Mohelno |
| 6 | 868872 | 031 CZ | ZSI 824 | 01.08.14 | S100 | 1658 | 102 | 1570 | 100 | Farma Kozák, s.r.o. |
| 7 | 563458 | 042 CZ | ZSI 979 | 06.08.14 | S100 | 1725 | 107 | 1589 | 103 | ZD Podlesí Ročov |
| 8 | 889188 | 061 CZ | ZSI 954 | 07.08.14 | S100 | 1575 | 101 | 1373 | 104 | Agrochyt s.r.o. Mohelno |
| 9 | 901906 | 031 CZ | ZMS 065 | 11.08.14 | S100 | 2350 | 123 | 1589 | 114 | Vachtfeitl Josef, Zábrdí |
| 10 | 901907 | 031 CZ | ZMS 065 | 12.08.14 | S100 | 1816 | 109 | 1610 | 103 | Vachtfeitl Josef, Zábrdí |
| 11 | 624816 | 072 CZ | ZSI 901 | 23.08.14 | S100 | 1766 | 107 | 1539 | 111 | Polfin eko s.r.o. Újezd u V.K. |
| 12 | 868879 | 031 CZ | ZSI 793 | 10.09.14 | S100 | 1600 | 93 | 1351 | 85 | Farma Kozák, s.r.o. |
| 13 | 868883 | 031 CZ | ZMS 092 | 22.09.14 | S100 | 1291 | 81 | 1286 | 75 | Farma Kozák, s.r.o. |
| 14 | 889190 | 061 CZ | ZSI 816 | 23.09.14 | S100 | 1816 | 117 | 1582 | 112 | Agrochyt s.r.o. Mohelno |
| 15 | 868861 | 031 CZ | ZLI 989 | 03.07.14 | Y100 | 1416 | 95 | 1366 | 91 | Farma Kozák, s.r.o. |
| 16 | 892236 | 031 CZ | ZLM 058 | 11.07.14 | Y100 | 1758 | 111 | 1475 | 109 | Kouba Martin, Žďár |
| 17 | 899014 | 031 CZ | ZLI 683 | 11.07.14 | Y100 | 1708 | 111 | 1420 | 111 | Zemědělské družstvo Chyšky |
| 18 | 868874 | 031 CZ | ZLM 068 | 04.08.14 | Y100 | 1300 | 89 | 1243 | 86 | Farma Kozák, s.r.o. |
| 19 | 891045 | 031 CZ | ZLI 923 | 08.08.14 | Y100 | 1800 | 107 | 1248 | 105 | Kačírek Pavel, Nový Kostelec |
| 20 | 863854 | 031 CZ | ZLI 557 | 26.08.14 | Y100 | 1466 | 100 | 1264 | 102 | Musilová Mária, Ing, Statek Polánka |
| 21 | 911871 | 031 CZ | ZLM 056 | 09.09.14 | Y100 | 1350 | 96 | 1224 | 99 | Musilová Mária, Ing, Statek Polánka |
| 22 | 868878 | 031 CZ | ZLI 404 | 10.09.14 | Y100 | 1216 | 85 | 1142 | 82 | Farma Kozák, s.r.o. |
| 23 | 868859 | 031 CZ | ZTI 965 | 01.07.14 | T100 | 1516 | 96 | 1362 | 92 | Farma Kozák, s.r.o. |
| 24 | 902679 | 031 CZ | ZPT 216 | 03.07.14 | T100 | 1516 | 100 | 1529 | 105 | Douda Radek, Haškovcova Lhota |
| 25 | 892237 | 031 CZ | ZTI 085 | 22.07.14 | T100 | 1550 | 95 | 1515 | 93 | Kouba Martin, Žďár |
| 26 | 868873 | 031 CZ | ZTI 965 | 04.08.14 | T100 | 1575 | 92 | 1502 | 91 | Farma Kozák, s.r.o. |
| 27 | 875952 | 031 CZ | ZTI 567 | 23.08.14 | T100 | 1625 | 98 | 1549 | 97 | K+K Břilice GIGANT |
| 28 | 895995 | 031 CZ | ZTI 712 | 28.09.14 | T100 | 1550 | 96 | 1476 | 98 | Tájek Jaroslav, Zvíkov |
| 29 | 868876 | 031 CZ | ZBA 894 | 29.08.14 | Q100 | 1766 | 115 | 1555 | 114 | Farma Kozák, s.r.o. |
| 30 | 895992 | 031 CZ | ZPA 004 | 29.07.14 | PP100 | 1333 | 37 | 1239 | 93 | Tájek Jaroslav, Zvíkov |
| 31 | 724277 | 053 CZ | ZPA 002 | 09.09.14 | PP100 | 1583 | 54 | 1279 | 101 | Střední škola zem.a vet. Lanškroun |
| 32 | 868875 | 031 CZ | ZSA 154 | 27.08.14 | Z100 | 1458 | 99 | 1326 | 94 | Farma Kozák, s.r.o. |
| 33 | 891407 | 031 CZ | ZAA 896 | 25.07.14 | G100 | 1941 | 118 | 1563 | 119 | Zítek Jaroslav, Pechova Lhota |
| 34 | 868871 | 031 CZ | ZAA 798 | 28.07.14 | G100 | 1466 | 94 | 1560 | 99 | Farma Kozák, s.r.o. |
| 35 | 868881 | 031 CZ | ZAA 936 | 13.09.14 | G100 | 1400 | 91 | 1266 | 86 | Farma Kozák, s.r.o. |
| 36 | 868860 | 031 CZ | HRF 339 | 01.07.14 | U100 | 1541 | 106 | 1347 | 107 | Farma Kozák, s.r.o. |

Býk vyřazen před základním výběrem

| Č. k. | Číslo býčka | OTEC st.reg. | Datum narození | Plem. | Body | | CHOVATEL | Důvod vyřazení | |
|-------|----------------|-----------------|-------------------|----------|------|----|----------|--------------------------------|--------------|
| | | | | | VT | HM | | | |
| 37 | 879300 | 061 CZ | ZTI 558 | 10.07.14 | T100 | 7 | 10 | Velát Jaroslav, Horní Prosička | před ZV-úraz |

Plemenné hodnoty uvedené v katalogu jsou spočítány k 30.9.2015

| | | |
|---|--|---|
| Sekretariát: ČSCHMS Praha Těšnov 17 11705 Praha 1 Mobil : +420 724 007 860 Telefon : +420 221 812 865 E-mail : info@cschms.cz | Ředitel PK <i>Kopecký Jan</i> Osík 201 569 67 Osík u Litomyšle Mobil : +420 724 007 862 Telefon : +420 461 612 809 E-mail : kopeccky@cschms.cz | Adresa PK <i>Stará Anna</i> Osvoboditelů 35/9 410 02 Lovosice Mobil : +420 724 073 641 E-mail : stara@cschms.cz |
|---|--|---|

| <i>Den</i> | <i>Datum</i> | <i>Začátek</i> | <i>OPB , chovatel</i> | <i>Ks</i> | <i>Plemena</i> | <i>Dražba</i> |
|------------|--------------|----------------|--|-----------|-------------------------|------------------------------|
| Pondělí | 12.10.2015 | 8,00 | <i>OPB Osík</i> | 1 | AA | x |
| | | 10,00 | <i>OPB Benešov</i> | 12 | CH,LI,BA,MS,AA | <i>po skončení ZV</i> |
| | | 14,00 | <i>Farma Kaliště s.r.o. Č. Libchavy</i> | 1 | LI | x |
| Úterý | 13.10.2015 | 9,00 | <i>OPB Cunkov</i> | 37 | MS,LI,CH,AA,PP,BA,HE,SA | <i>hodinu po skončení ZV</i> |
| | | 15,00 | <i>MV AGRO s.r.o. Počáply</i> | 1 | BA | x |
| Středa | 14.10.2015 | 8,00 | <i>Marek Petr, Častonín</i> | 7 | GS,BA | x |
| | | 10,30 | <i>DV Batelov</i> | 3 | CH | x |
| | | 13,30 | <i>Tájek Jaroslav,Zvíkov</i> | 2 | PP,SA | x |
| | | 15,00 | <i>ZD Brloh</i> | 1 | AA | x |
| | | 17,00 | <i>Diviš Miroslav,Láz</i> | 1 | LI | x |
| Čtvrtek | 15.10.2015 | 10,00 | <i>Vörös Alojz ing.,SHR,Pelhřimov</i> | 2 | GS | x |
| | | 12,00 | <i>Vaňousek Vladimír,farma Javorná</i> | 3 | MS | x |
| | | 14,00 | <i>Karpenková Natalija,Dubský Mlýn</i> | 1 | BA | x |
| Pátek | 16.10.2015 | 10,00 | <i>Družstvo vlastníků Libeň - Vtelno</i> | 4 | CH | x |
| | | 13,00 | <i>Montážně obchodní firma s.r.o.,B.Mlýn</i> | 4 | DD,GS | x |
| | | 16,00 | <i>Lainka Bernard,SZ,farma Zdoňov</i> | 1 | MS | x |



Vysvětlivky ke zkratkám ve jménech v katalogu :

| | |
|-------|---|
| ET | - býček narozen po embryotrasferu |
| RED | - zbarvení red angus |
| P,V | - bezrohý / volný roh - heterozygot (MS,CH,LI,BA) |
| PP | - bezrohý – homozygot stanoven testem DNA (MS,CH,LI,BA) |
| R | - rohatý (MS) |
| +/+ | - homozygot s alelami způsobujícími běžné osvalení (GS) |
| +/MH | - heterozygot s jednou alelou podmiňující dvojí osvalení (GS) |
| MH/MH | - homozygot - obě alely podmiňující dvojí osvalení (GS – oddíl „B“ PK) |

U matek plemene BA

| Třída | Výška kříž (cm) | Hmotnost (kg) | RPH přímý efekt | RPH mat. efekt | RPH osvalení |
|-------|-----------------|---------------|-----------------|----------------|--------------|
| SE | 147 a více | 800 a více | 105 a vic | 103 a vic | 103 a vic |
| EC | 147 a více | 800 a více | 105 a vic | pod 103 | 103 a vic |
| EM | 147 a více | 800 a více | pod 105 | 103 a vic | pod 103 |
| CM | pod 147 | pod 800 | 105 a vic | 103 a vic | 103 a vic |
| C1 | pod 147 | pod 800 | 105 a vic | pod 103 | 103 a vic |
| M1 | pod 147 | pod 800 | pod 105 | 103 a vic | pod 103 |

Popisky grafu úrovně plemenných hodnot

Jednotlivé plemenné hodnoty jsou rozděleny do pásem na základě výpočtu kvantilu normálního rozložení, které udávají, jak si konkrétní jedinec stojí v porovnání s průměrem populace plemenných býčků odchovaných v období 2010 - 2015.

| pásma | Pozice býka v rámci populace | zkratka | Popis údaje v grafu |
|-------|--|--------------|---------------------------------------|
| 10 | býk patří hodnotou RPH do 10 % nejlepších býků v daném ukazateli | <i>RphT</i> | RPH pro přírůstek v testu |
| 9 | býk patří hodnotou RPH do 20 % nejlepších býků v daném ukazateli | <i>RphN</i> | RPH pro životní přírůstek |
| 8 | býk patří hodnotou RPH do 30 % nejlepších býků v daném ukazateli | <i>RpPP</i> | RPH pro přímý efekt porody |
| 7 | býk patří hodnotou RPH do 40 % nejlepších býků v daném ukazateli | <i>RpRU</i> | RPH pro přímý efekt růst |
| 6 | býk patří hodnotou RPH do 50 % nejlepších býků v daném ukazateli | <i>MatPP</i> | RPH pro maternální efekt porody |
| 5 | býk patří hodnotou RPH do průměru býků v daném ukazateli | <i>MatRU</i> | RPH pro maternální efekt růst |
| 4 | býk patří hodnotou RPH do 60 % nejlepších býků v daném ukazateli | <i>phTR</i> | RPH pro lineární hodnocení těl. rámce |
| 3 | býk patří hodnotou RPH do 70 % nejlepších býků v daném ukazateli | <i>phKT</i> | RPH pro lineární hodnocení kap. těla |
| 2 | býk patří hodnotou RPH do 80 % nejlepších býků v daném ukazateli | <i>phOS</i> | RPH pro lineární hodnocení osvalení |
| 1 | býk patří hodnotou RPH do 90 % nejlepších býků v daném ukazateli | <i>phUT</i> | RPH pro lineární hodnocení užit. typ |

Hlavní selekční kritéria pro výběr do plemnitby na OPB a odchovu u chovatele

Hlavním selekčním kritériem bude pouze lineární hodnocení při základním výběru.

Důvody vyřazení před základním výběrem

- hodnocení tělesného rámce (1,2,3 body dle parametrů daného plemene)
- hodnocení bodů za hmotnost v 365 dnech (1,2,3 body dle parametrů daného plemene)
- nepředvedení býka k základnímu výběru na ohlávce nebo na vodící tyči
- na základě rozhodnutí majitele býka o jeho vyřazení
- zdravotní důvody (displazie varlat, apod.)

Důvody vyřazení při základním výběrem

- hodnocení délky těla (1,2,3 body dle parametrů daného plemene)
- hodnocení ukazatelů kapacity těla (1,2,3 body dle parametrů daného plemene)
- hodnocení ukazatelů osvalení (1,2,3 body dle parametrů daného plemene)
- hodnocení užitkové typu (1,2,3 body dle parametrů daného plemene)
- závažné vady exteriéru při základním výběru
- neodpovídající funkčnost končetin při základním výběru
- zdravotní důvody (displazie varlat, apod.)

Reklamační řád pro základní výběry býků

Majitel odchovávaného býčka má právo podat reklamaci proti rozhodnutí výběrové komise (ČSCHMS). Tato reklamační může mít písemnou nebo ústní formu. Po skončení základního výběru býků vyzve předseda výběrové komise k podání případných protestů (reklamací). Reklamační se podává nejpozději do 60-ti minut od výzvy předsedy výběrové komise. Reklamační se podává předsedovi výběrové komise. Jménem majitele býka může jednat také zástupce OPB. Po vznesení reklamační následuje nové předvedení býka. Reklamační je podmíněna složením nevratné kauce 1000 Kč, přičemž polovina z této částky je určena pro provozovatele OPB a polovina pro ČSCHMS. Tato kauce musí být složena okamžitě v hotovosti v době podání reklamační předsedovi výběrové komise.

V případě shodného verdiktu výběrové komise a majitele býka je platný tento shodný verdikt.

V případě neshody mezi verdiktem výběrové komise a majitelem býka bude proveden nový základní výběr. Provedení nového základního výběru je podmíněno složením kauce 5000 Kč za každého reklamovaného býka. Kauce se skládá na účet ČSCHMS nejpozději do 10-ti kalendářních dnů ode dne provedení základního výběru. V případě, že nebudou peníze připsány na účet v daném termínu, platí původní verdikt výběrové komise a reklamační se dále neřeší. Nový základní výběr se uskuteční do 30-ti dnů od sporného výběru na místě, kde byla podána reklamační, pokud se obě strany nedohodnou jinak. Většinové složení komise nesmí být totožné se složením komise, která vynesla sporný verdikt. O složení komise rozhoduje ČSCHMS po dohodě s příslušným chovatelským klubem a Radou PK daného plemene. O závěru nového základního výběru je sepsán nový výběrový protokol. Proti tomuto rozhodnutí se již nelze dále odvolat. V případě, že je potvrzeno původní rozhodnutí výběrové komise, propadá kauce ve prospěch ČSCHMS, v opačném případě se vrací majiteli býka do 10-ti kalendářních dní od provedení nového základního výběru. Náklady spojené s novým základním výběrem nese strana, která při svém rozhodnutí či jednání nebyla v právu.

V každém případě se o reklamaci vede písemný zápis. Rozhodnutí výběrové komise se váže ke konkrétnímu zvířeti v konkrétním čase a není možno se na něj odvolávat v případných následných sporech. Schváleno výborem ČSCHMS dne 21.3.2006 v Hradištku pod Medníkem, změny schváleny VČS dne 6.9.2007.



| | | |
|---|--|---|
| Sekretariát: ČSCHMS Praha Těšnov 17 11705 Praha 1 Mobil : +420 724 007 860 Telefon : +420 221 812 865 E-mail : info@cschms.cz | Ředitel PK <i>Kopecký Jan</i> Osík 201 569 67 Osík u Litomyšle Mobil : +420 724 007 862 Telefon : +420 461 612 809 E-mail : kopeccky@cschms.cz | Adresa PK <i>Stará Anna</i> Osvoboditelů 35/9 410 02 Lovosice Mobil : +420 724 073 641 E-mail : stara@cschms.cz |
|---|--|---|

Číslo : **868862 031 CZ APOLLO Z CUNKOVA PP** Číslo katalogu 1
 Dat.nar. : 04.07.2014 Plemeno : S100 Masný simentál
 Chovatel : Farma Kozák, s.r.o.
 Majitel : Farma Kozák, s.r.o.

OOO ZSI 829 LANGO AUGUST/ATOS PP 17701-00844
 OO ZSI 568 LYKKE DIXIE PP 41344-00399
 MOO 4134400195 DK LYKKE PHILADELPHIA P 41344-00195

Otec ZSI 793 TRAP VODŇANSKÝ PP 145000701560031

OMO 265 285 BCM POL STAR 64Y P222472
 MO 23516 267 CZ MS BCM STAR 63D P PG368350
 MMO 0 MISS BCM 2Y G220386

OOM 268 237 ROSAS PROBAT 79150-00139
 OM ZSI 284 HOLM ULRICK P 36545-00514
 MOM 3654500359 DK HOLM ROSA 36545-00359

Matka 437077 931 CZ ULLA Z OSTRÉHO 430000437077931

OMM ZSI 280 VINGEGAARD URUGUAY P 41524-01028
 MM 250684 931 CZ OFELIE Z OSTRÉHO P 253000250684931
 MMM 126963 208 CZ KLÁRA Z OSTRÉHO ET P 253000126963208

Vl.užit:nar: **43** kg ve 120d: **218** kg ve 210d: **371** kg v 365d: **678** kg / kříž: **137** cm
 Přírustek v testu : **1558 g / 92** přírustek od narození: **1649 g / 89** šourek **37** cm
 Věk při ZV **466** dní aktuálně k 24.09.15 hmotnost: **780** kg výška v kříži: **142** cm

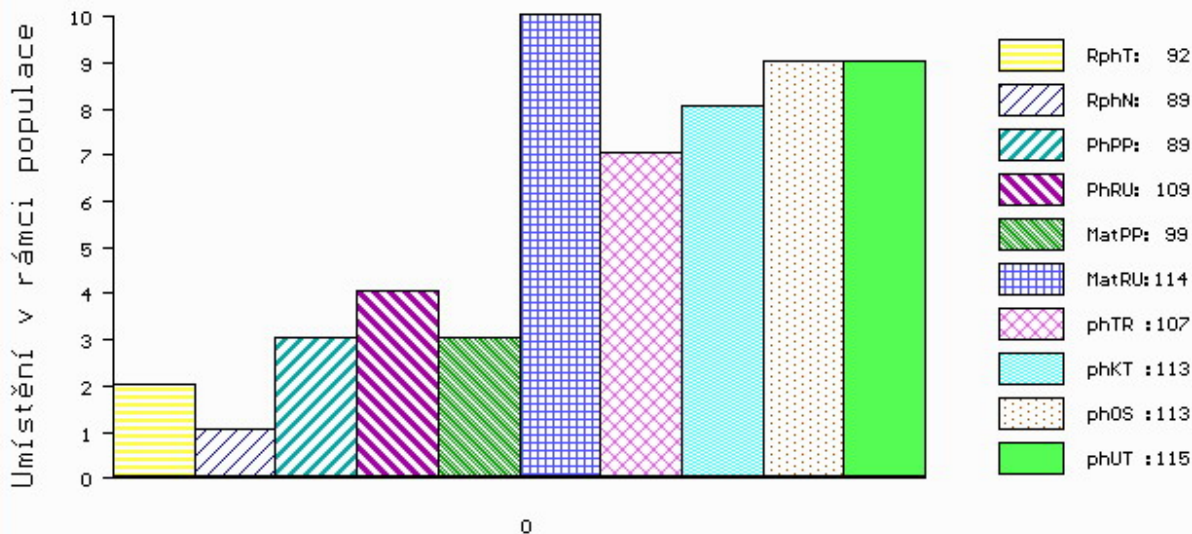
PLEMENNÉ HODNOTY

LINEARNÍ HODNOCENÍ

| | pp | ru | pp | ru | TR | KT | OS | UT | Hmot | kříž | TR | KT | OS | UT | CE | | |
|-------|----|-----------|------------|----|------------|------------|------------|------------|------------|------------|------------|------------|-----------|-----------|-----------|----------|-----------|
| BÝK | PE | 89 | 109 | ME | 99 | 114 | 107 | 113 | 113 | 115 | | | | | | | |
| MATKA | PE | 85 | 113 | ME | 103 | 124 | 107 | 112 | 111 | 111 | 608 | 143 | 21 | 19 | 16 | 6 | 62 |
| Otec | PE | 83 | 99 | ME | 98 | 105 | 89 | 98 | 100 | 100 | 570 | 135 | 24 | 21 | 20 | 7 | 72 |

HODNOCEN: TR 7 / /10 KT / / OS / / UT Výsledek:

ÚROVEŇ PLEMENNÝCH HODNOT



č.kat:01 uš.číslo 000868862 031 CZ

Číslo : **901905 031 CZ AVION ZE ZÁBRDÍ V** Číslo katalogu 2
 Dat.nar. : 12.07.2014 Plemeno : S100 Masný simentál
 Chovatel : Vachtfeitl Josef, Zábrdí
 Majitel : Vachtfeitl Josef, Zábrdí

OOO 269 012 VINGEGAARD TOKYO ET P 41524-00959
 OO ZSI 380 VINGEGAARD ANTONIUS P 41524-01078
 MOO 4152400871 DK VINGEGAARD ROMA P 41524-00871

OTEC ZMS 065 VIGOR Z PODLESÍ P 061000549855042

OMO ZSI 106 HELD P 14.008 67735
 MO 102798 942 CZ R 061000102798942
 MMO 110752 207 CZ POL SIM CHLOUBA P 145207110752

OOM 268 237 ROSAS PROBAT 79150-00139
 OM ZSI 284 HOLM ULRICK P 36545-00514
 MOM 3654500359 DK HOLM ROSA 36545-00359

MATKA 136678 942 CZ P 061000136678942

OMM ZSI 095 HILLARY P DE1400271905
 MM 100872 407 CZ P 061000100872407
 MMM 110752 207 CZ POL SIM CHLOUBA P 145207110752

Vl.užit:nar: 42 kg ve 120d: 231 kg ve 210d: 306 kg v 365d: 558 kg / kříž: 139 cm
 Přírustek v testu : 1950 g / 110 přírustek od narození: 1519 g / 100 šourek 38 cm
 Věk při ZV 458 dní aktuálně k 24.09.15 hmotnost: 709 kg výška v kříži: 144 cm

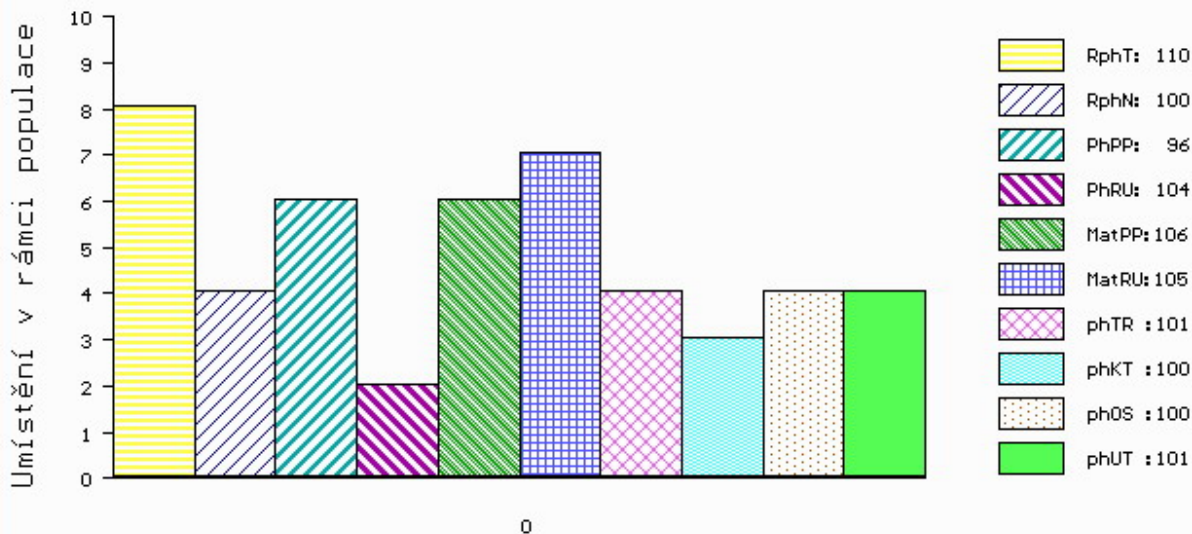
PLEMENNÉ HODNOTY

LINEARNÍ HODNOCENÍ

| | pp | ru | pp | ru | TR | KT | OS | UT | Hmot | kříž | TR | KT | OS | UT | CE |
|----------|----|-----|----|-----|-----|-----|-----|-----|------|------|-----|----|----|----|------|
| BÝK PE | 96 | 104 | ME | 106 | 105 | 101 | 100 | 100 | 101 | | | | | | |
| MATKA PE | 96 | 111 | ME | 107 | 109 | 97 | 103 | 105 | 103 | 758 | 147 | 24 | 20 | 18 | 7 69 |
| OTEC PE | 97 | 110 | ME | 106 | 97 | 113 | 101 | 97 | 102 | 692 | 140 | 26 | 21 | 20 | 7 74 |

HODNOCEN: TR 8 / / 9 KT / / OS / / UT Výsledek:

ÚROVEŇ PLEMENNÝCH HODNOT



č.kat:02 uš.číslo 000901905 031 CZ

Číslo : **868865 031 CZ AGENT Z CUNKOVA PP** Číslo katalogu 3
 Dat.nar. : 15.07.2014 Plemeno : S100 Masný simentál
 Chovatel : Farma Kozák, s.r.o.
 Majitel : Farma Kozák, s.r.o.

OOO ZSI 829 LANGO AUGUST/ATOS PP 17701-00844
 OO ZSI 568 LYKKE DIXIE PP 41344-00399
 MOO 4134400195 DK LYKKE PHILADELPHIA P 41344-00195

OTEC ZSI 793 TRAP VODŇANSKÝ PP 145000701560031

OMO 265 285 BCM POL STAR 64Y P222472
 MO 23516 267 CZ MS BCM STAR 63D P PG368350
 MMO 0 MISS BCM 2Y G220386

OOM ZSI 287 SKOVLY UN POCO P 83204-00131
 OM ZSI 584 ROCCO Z PODLESÍ P 061000522755042
 MOM 102813 942 CZ NANCY Z PODLESÍ P 061000102813942

MATKA 437105 931 CZ UNITTE Z OSTRÉHO P 430000437105931

OMM ZSI 343 EUGEN AV RÖRUM P SWE92241
 MM 250706 931 CZ PALLA Z OSTRÉHO P 253000250706931
 MMM 198104 931 CZ MAILA Z OSTRÉHO P 253000198104931

Vl.užit:nar: 58 kg ve 120d: 220 kg ve 210d: 301 kg v 365d: 515 kg / kříž: 135 cm
 Přírustek v testu : 1600 g / 100 přírustek od narození: 1268 g / 94 šourek 36 cm
 Věk při ZV 455 dní aktuálně k 24.09.15 hmotnost: 611 kg výška v kříži: 140 cm

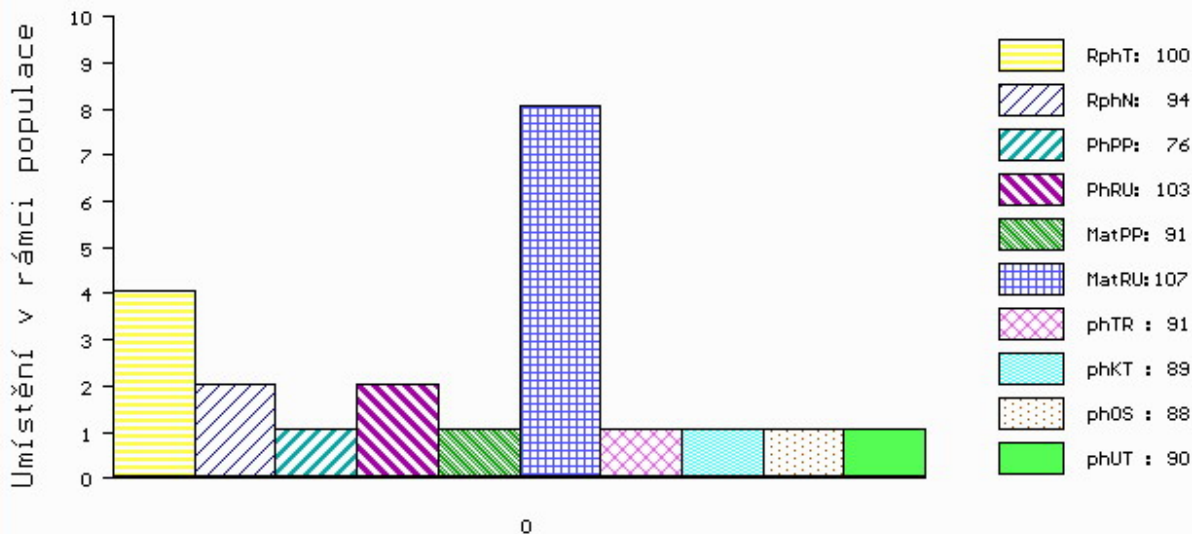
PLEMENNÉ HODNOTY

LINEARNÍ HODNOCENÍ

| | pp | ru | ME | pp | ru | TR | KT | OS | UT | Hmot | kříž | TR | KT | OS | UT | CE | |
|-------|----|----|-----|----|----|-----|-----|-----|-----|------|-------|-----|----|----|----|----|----|
| BÝK | PE | 76 | 103 | ME | 91 | 107 | 91 | 89 | 88 | 90 | | | | | | | |
| MATKA | PE | 99 | 113 | ME | 81 | 106 | 102 | 100 | 98 | 101 | 696 / | 145 | 23 | 20 | 16 | 6 | 65 |
| OTEC | PE | 83 | 99 | ME | 98 | 105 | 89 | 98 | 100 | 100 | 570 / | 135 | 24 | 21 | 20 | 7 | 72 |

HODNOCEN: TR 6 / / 7 KT / / OS / / UT Výsledek:

ÚROVEŇ PLEMENNÝCH HODNOT



č.kat:03 uš.číslo 000868865 031 CZ

Číslo : **868867 031 CZ ALFA Z CUNKOVA P** Číslo katalogu 4
 Dat.nar. : 19.07.2014 Plemeno : S100 Masný simentál
 Chovatel : Farma Kozák, s.r.o.
 Majitel : Farma Kozák, s.r.o.

OOO 279 319 FREIGHDUFF BRENDAN I000282
 OO 279 318 CORRICK KENTUCKY KID M054467
 MOO 0 CORRICK HONEY F055864

OTEC ZSI 964 DARSHAM PLAYBOY P M061211
 OMO 269 783 STERLING FLINT M042435
 MO 18600164 UK DARSHAM KIT KAT F063101
 MMO 0 REVELEX DESIRE F023294

OOM 269 502 SLIEVENAGH FANTASTIC M042510
 OM ZSI 390 LYKKE ATLANTIS P 41344-00347
 MOM 4134400294 DK LYKKE ULUPULU P 41344-00294

MATKA 339407 931 CZ R 253000339407931
 OMM ZSI 156 AST OMEGA GOLD ET PP 21827-00317
 MM 469 931 CZ P 253000000469931
 MMM 10548 617 CZ HONDA VODŇANSKÁ R 145617010548

Vl.užit:nar: **41** kg ve 120d: **214** kg ve 210d: **351** kg v 365d: **608** kg / kříž: **139** cm
 Přírustek v testu : **1641 g / 95** přírustek od narození: **1546 g / 100** šourek **38** cm
 Věk při ZV **451** dní aktuálně k 24.09.15 hmotnost: **709** kg výška v kříži: **142** cm

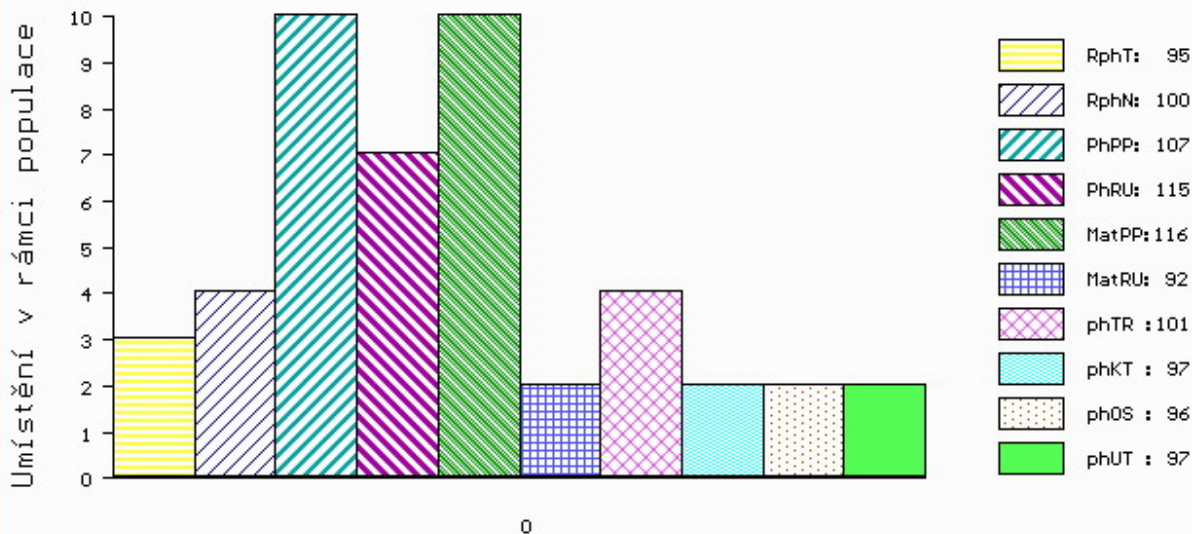
PLEMENNÉ HODNOTY

LINEARNÍ HODNOCENÍ

| | pp | ru | pp | ru | TR | KT | OS | UT | Hmot | kříž | TR | KT | OS | UT | CE | | |
|-------|----|-----|-----|----|-----|----|-----|-----|------|------|-----|-----|----|----|----|---|----|
| BÝK | PE | 107 | 115 | ME | 116 | 92 | 101 | 97 | 96 | 97 | | | | | | | |
| MATKA | PE | 104 | 115 | ME | 132 | 96 | 104 | 104 | 102 | 103 | 650 | 144 | 22 | 19 | 18 | 6 | 65 |
| OTEC | PE | 106 | 118 | ME | 96 | 90 | 103 | 96 | 94 | 96 | 0 | 0 | 0 | 0 | 0 | 0 | 0 |

HODNOCEN: TR 7 / /10 KT / / OS / / UT Výsledek:

ÚROVEŇ PLEMENNÝCH HODNOT



č.kat:04 uš.číslo 000868867 031 CZ

Číslo : **889187 061 CZ ANTON AGROCHYT V** Číslo katalogu 5
 Dat.nar. : 19.07.2014 Plemeno : S100 Masný simentál
 Chovatel : Agrochyt s.r.o.Mohelno
 Majitel : Agrochyt s.r.o.Mohelno

OOO 279 198 TEVIOT PANTHER M010432
 OO 270 528 CARNKERN TITAN M015902
 MOO 0 CARNKERN NATASHA F008972

OTEC ZSI 955 CELTIC ROCK ET R 221152690291
 OMO 269 295 BRINKTON BRILLIANT S001581
 MO 0 CELTIC HOMEMAKER CTCH015
 MMO 0 ANATRIM BREDA BFTB022

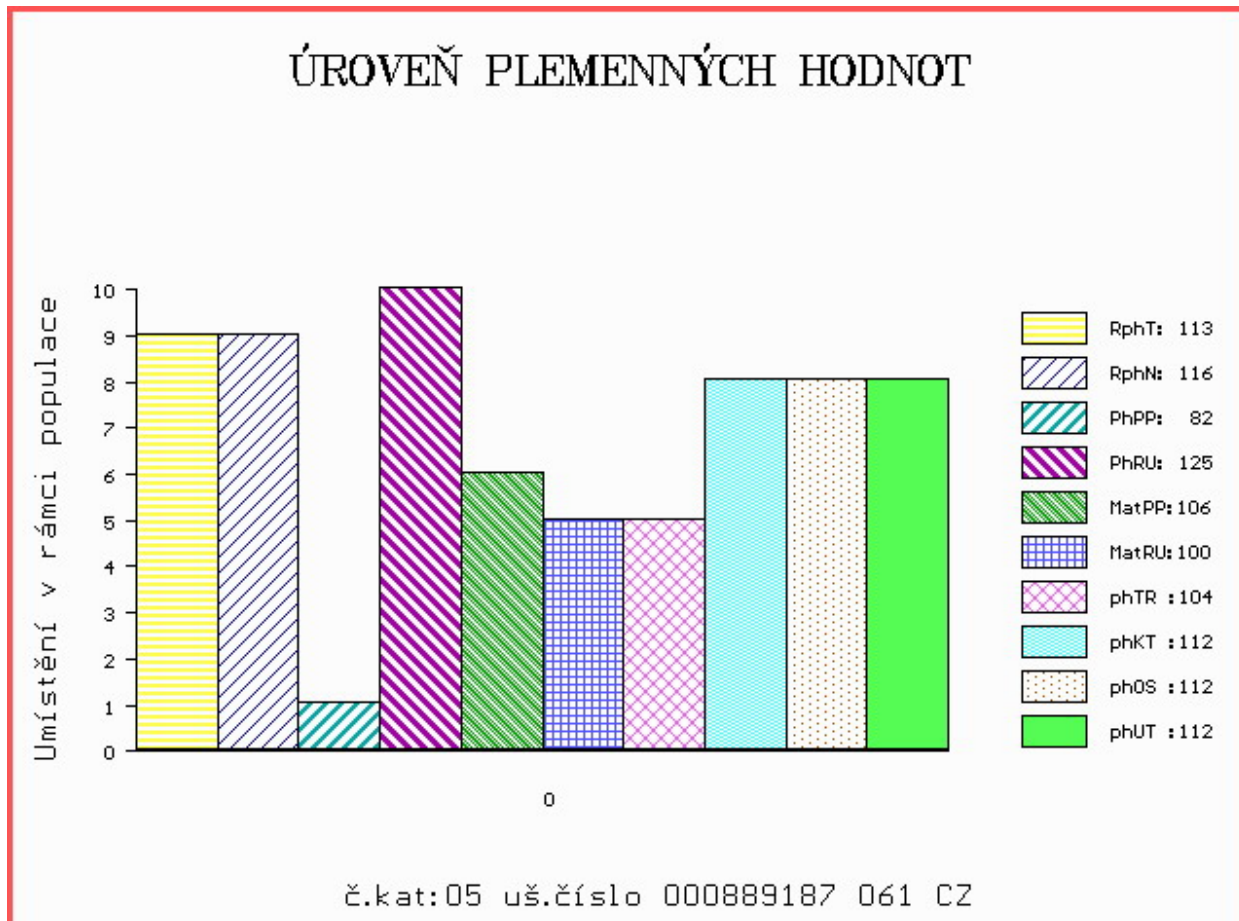
OOM 268 240 SERUP REGENT P 41318-00491
 OM ZSI 495 HEDETOFT VITO PP 51546-02044
 MOM 5154601685 DK VIKINGHOLM PIA 51546-01685

MATKA 415966 961 CZ VALENTÝNA AGROCHYT P 392000415966961
 OMM ZSI 284 HOLM ULRICK P 36545-00514
 MM 193697 961 CZ JANA AGROCHYT R 392000193697961
 MMM 17137 932 CZ LENKA ŠUMAVSKÁ R 158932017137

Vl.užit:nar: **47** kg ve 120d: **221** kg ve 210d: **363** kg v 365d: **646** kg / kříž: **139** cm
 Přírustek v testu : **1958 g / 113** přírustek od narození: **1676 g / 116** šourek **37** cm
 Věk při ZV **451** dní aktuálně k 24.09.15 hmotnost: **771** kg výška v kříži: **141** cm

| PLEMENNÉ HODNOTY | | | | | | | | | | LINEARNÍ HODNOCENÍ | | | | | | | |
|------------------|----|----|-----|----|-----|-----|-----|-----|-----|--------------------|------|-----|----|----|----|----|----|
| | pp | ru | pp | ru | TR | KT | OS | UT | | Hmot | kříž | TR | KT | OS | UT | CE | |
| BÝK | PE | 82 | 125 | ME | 106 | 100 | 104 | 112 | 112 | 112 | | | | | | | |
| MATKA | PE | 89 | 128 | ME | 111 | 94 | 106 | 111 | 109 | 111 | 750 | 148 | 27 | 19 | 18 | 7 | 71 |
| OTEC | PE | 83 | 113 | ME | 98 | 111 | 98 | 107 | 109 | 107 | 0 | 0 | 0 | 0 | 0 | 0 | 0 |

HODNOCEN: TR 7 / /10 KT / / OS / / UT Výsledek:



Číslo : **868872 031 CZ ARMSTRONG Z CUNKOVA V** Číslo katalogu 6
 Dat.nar. : 01.08.2014 Plemeno : S100 Masný simentál
 Chovatel : Farma Kozák, s.r.o.
 Majitel : Farma Kozák, s.r.o.

OOO 272 863 ROGER 058 485 291
 OO 272 862 ROGANT R 262974
 MOO 0 LORIS DD 4633847

OTEC ZSI 824 PHS POLLED WORLDWIDE 14W P 717966
 OMO 272 864 DORA LEE'S CLASSIC IMAGE R 591352
 MO 652172 CA ROLLING ACRES RED FERN P 652172
 MMO 562989 CA DAYTON'S MISS POL BERND P 562989

OOM 269 012 VINGEGAARD TOKYO ET P 41524-00959
 OM ZSI 380 VINGEGAARD ANTONIUS P 41524-01078
 MOM 4152400871 DK VINGEGAARD ROMA P 41524-00871

MATKA 129931 942 CZ RADKA Z PODLESÍ P 061000129931942
 OMM ZSI 167 BOVET IGLU P 069591115645
 MM 111666 942 CZ OSTRÁ Z PODLESÍ R 061000111666942
 MMM 100900 407 CZ KAČKA Z PODLESÍ P 061000100900407

Vl.užit:nar: **45** kg ve 120d: **207** kg ve 210d: **340** kg v 365d: **614** kg / kříž: **134** cm
 Přírustek v testu : **1658 g / 102** přírustek od narození: **1570 g / 100** šourek **36** cm
 Věk při ZV **438** dní aktuálně k 24.09.15 hmotnost: **703** kg výška v kříži: **141** cm

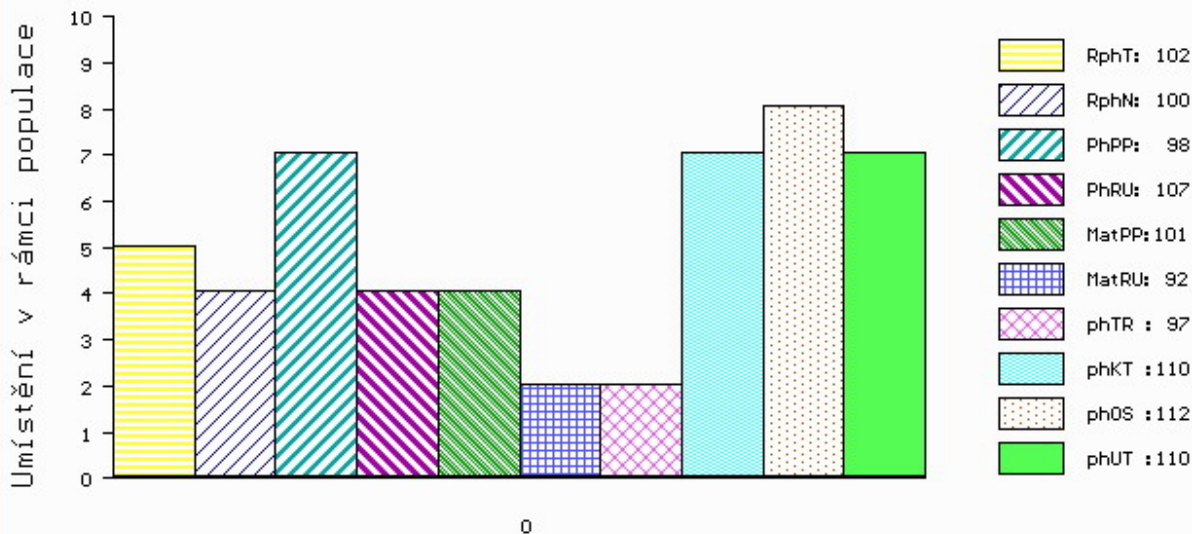
PLEMENNÉ HODNOTY

LINEARNÍ HODNOCENÍ

| | pp | ru | pp | ru | TR | KT | OS | UT | Hmot | kříž | TR | KT | OS | UT | CE | | |
|-------|----|-----|-----|----|-----|----|-----|-----|------|------|-----|-----|----|----|----|---|----|
| BÝK | PE | 98 | 107 | ME | 101 | 92 | 97 | 110 | 112 | 110 | | | | | | | |
| MATKA | PE | 103 | 108 | ME | 99 | 95 | 101 | 106 | 104 | 105 | 638 | 142 | 19 | 20 | 17 | 6 | 62 |
| OTEC | PE | 107 | 105 | ME | 101 | 94 | 96 | 112 | 115 | 111 | 0 | 0 | 0 | 0 | 0 | 0 | 0 |

HODNOCEN: TR 7 / /10 KT / / OS / / UT Výsledek:

ÚROVEŇ PLEMENNÝCH HODNOT



č.kat:06 uš.číslo 000868872 031 CZ

Číslo : **563458 042 CZ ANTON Z PODLESÍ P** Číslo katalogu 7
 Dat.nar. : 06.08.2014 Plemeno : S100 Masný simentál
 Chovatel : ZD Podlesí Ročov
 Majitel : ZD Podlesí Ročov

OOO ZSI 286 LAMHOJ SUPERY P 70514-00150
 OO ZSI 345 ALSTRUP VICTORY P 103095-00002
 MOO 7614900291 DK OSTKAER- H.P.F.-ROYALTY ET 76149-00291

OTEC ZSI 979 HESTENHAVEN HALIFAX P 107267-00178

OMO ZSI 400 HEDETOFT UNITED P 80185-00096
 MO 10726700124 DK HESTENHAVEN FELIPA P 107267-00124
 MMO 4131800496 DK SERUP SYREN P 41318-00496

OOM ZSI 036 HILLMANN P 76.000 28589
 OM ZSI 095 HILLARY P 14.002 71905
 MOM 86295 214 CZ KORALLE BY5712315 2605002445

MATKA 109607 407 CZ KLÁRA Z PODLESÍ P 061000109607407

OMM ZSI 074 LCHMN MSTR ABUDANCE 217Y P ASA 1390776
 MM 110758 207 CZ CHYTRÁ VODŇANSKÁ P 145207110758
 MMM 23506 267 CZ MS BCM PREMIUM 50D P PG368348

Vl.užit:nar: 38 kg ve 120d: 197 kg ve 210d: 349 kg v 365d: 621 kg / kříž: 138 cm
 Přírustek v testu : 1725 g / 107 přírustek od narození: 1589 g / 103 šourek 36 cm
 Věk při ZV 433 dní aktuálně k 24.09.15 hmotnost: 696 kg výška v kříži: 140 cm

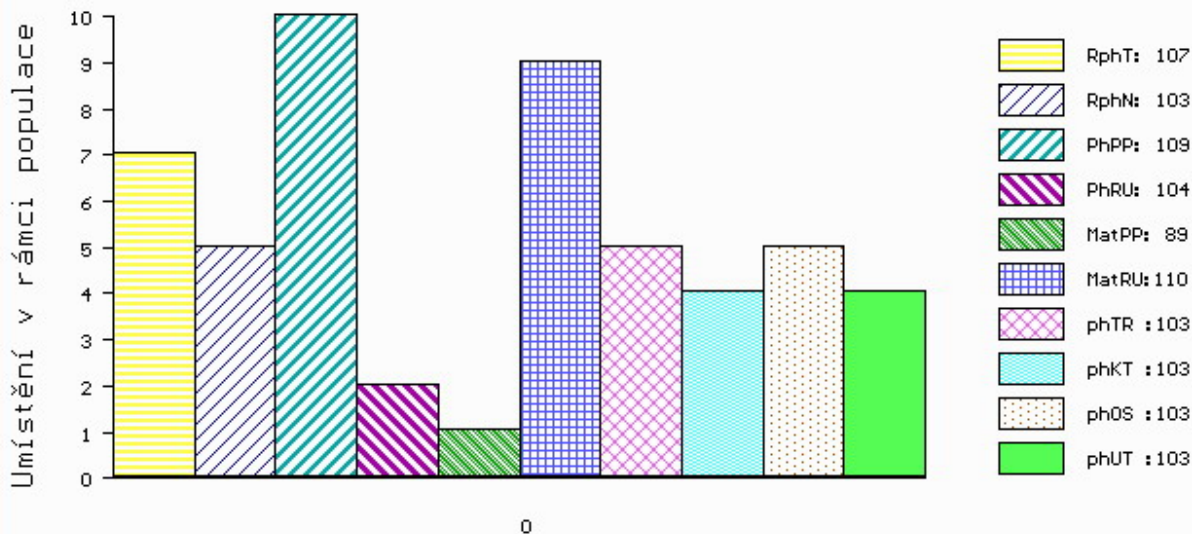
PLEMENNÉ HODNOTY

LINEARNÍ HODNOCENÍ

| | pp | ru | ME | pp | ru | TR | KT | OS | UT | Hmot | kříž | TR | KT | OS | UT | CE | |
|-------|----|-----|-----|----|----|-----|-----|-----|-----|------|-------|-----|----|----|----|----|----|
| BÝK | PE | 109 | 104 | ME | 89 | 110 | 103 | 103 | 103 | 103 | | | | | | | |
| MATKA | PE | 106 | 112 | ME | 95 | 112 | 101 | 97 | 97 | 98 | 656 / | 142 | 20 | 17 | 18 | 6 | 61 |
| OTEC | PE | 99 | 103 | ME | 89 | 108 | 90 | 95 | 97 | 95 | 565 / | 136 | 23 | 22 | 20 | 7 | 72 |

HODNOCEN: TR 7 / /10 KT / / OS / / UT Výsledek:

ÚROVEŇ PLEMENNÝCH HODNOT



č.kat:07 uš.číslo 000563458 042 CZ

Číslo : **889188 061 CZ AZAN AGROCHYT P** Číslo katalogu 8
 Dat.nar. : 07.08.2014 Plemeno : S100 Masný simentál
 Chovatel : Agrochyt s.r.o.Mohelno
 Majitel : Agrochyt s.r.o.Mohelno

OOO 270 528 CARNKERN TITAN M015902
 OO 273 983 DERRYPALLAGHAN HAMILTON M049020
 MOO 1394 UK CLEENAGH KAY 6TH T001394

OTEC ZSI 954 GLEBEFARM TYSON M067488
 OMO 279 166 BLACKFORD EXPOSITION M039994
 MO 71743 UK GLEBEFARM NATASHA F071743
 MMO 26521 UK COOKSTOWN JESSICA 4TH F026521

OOM 268 240 SERUP REGENT P 41318-00491
 OM ZSI 495 HEDETOFT VITO PP 51546-02044
 MOM 5154601685 DK VIKINGHOLM PIA 51546-01685

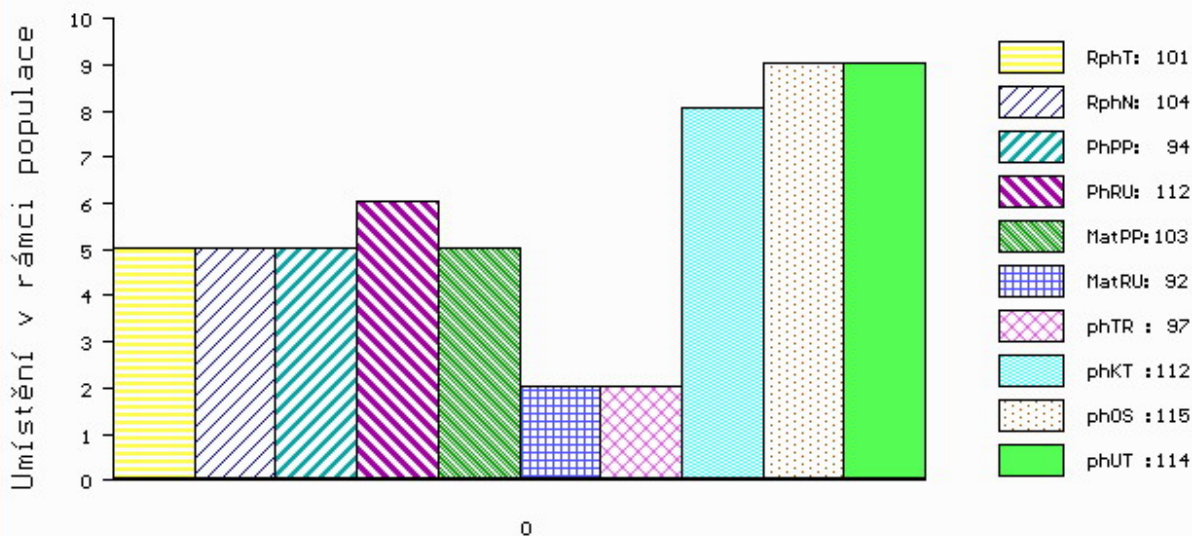
MATKA 415962 961 CZ VIKTORIE AGROCHYT PP 392000415962961
 OMM ZSI 400 HEDETOFT UNITED P 80185-00096
 MM 341436 961 CZ JISKRA AGROCHYT P 392000341436961
 MMM 193698 961 CZ OUŠKO JUNIOR AGROCHYT P 392000193698961

Vl.užit:nar: **42** kg ve 120d: **198** kg ve 210d: **322** kg v 365d: **537** kg / kříž: **132** cm
 Přírustek v testu : **1575 g / 101** přírustek od narození: **1373 g / 104** šourek **36** cm
 Věk při ZV **432** dní aktuálně k 24.09.15 hmotnost: **609** kg výška v kříži: **137** cm

| PLEMENNÉ HODNOTY | | | | | | | | | | LINEARNÍ HODNOCENÍ | | | | | | |
|------------------|----|-----------|------------|----|------------|------------|------------|------------|------------|--------------------|------------|--------------|-----------|-----------|-----------|-------------|
| | pp | ru | pp | ru | TR | KT | OS | UT | | Hmot | kříž | TR | KT | OS | UT | CE |
| BÝK | PE | 94 | 112 | ME | 103 | 92 | 97 | 112 | 115 | 114 | | | | | | |
| MATKA | PE | 86 | 132 | ME | 109 | 86 | 109 | 120 | 120 | 122 | 680 | / 145 | 22 | 19 | 19 | 7 67 |
| OTEC | PE | 98 | 94 | ME | 97 | 103 | 98 | 115 | 118 | 116 | 0 | / 0 | 0 | 0 | 0 | 0 0 |

HODNOCEN: TR 5 / / 8 KT / / OS / / UT Výsledek:

ÚROVEŇ PLEMENNÝCH HODNOT



č.kat:08 uš.číslo 000889188 061 CZ

Číslo : **901906 031 CZ APLAUS ZE ZÁBRDÍ R** Číslo katalogu 9
 Dat.nar. : 11.08.2014 Plemeno : S100 Masný simentál
 Chovatel : Vachtfeitl Josef, Zábrdí
 Majitel : Vachtfeitl Josef, Zábrdí

OOO 269 012 VINGEGAARD TOKYO ET P 41524-00959
 OO ZSI 380 VINGEGAARD ANTONIUS P 41524-01078
 MOO 4152400871 DK VINGEGAARD ROMA P 41524-00871

OTEC ZMS 065 VIGOR Z PODLESÍ P 061000549855042
 OMO ZSI 106 HELD P 14.008 67735
 MO 102798 942 CZ R 061000102798942
 MMO 110752 207 CZ POL SIM CHLOUBA P 145207110752

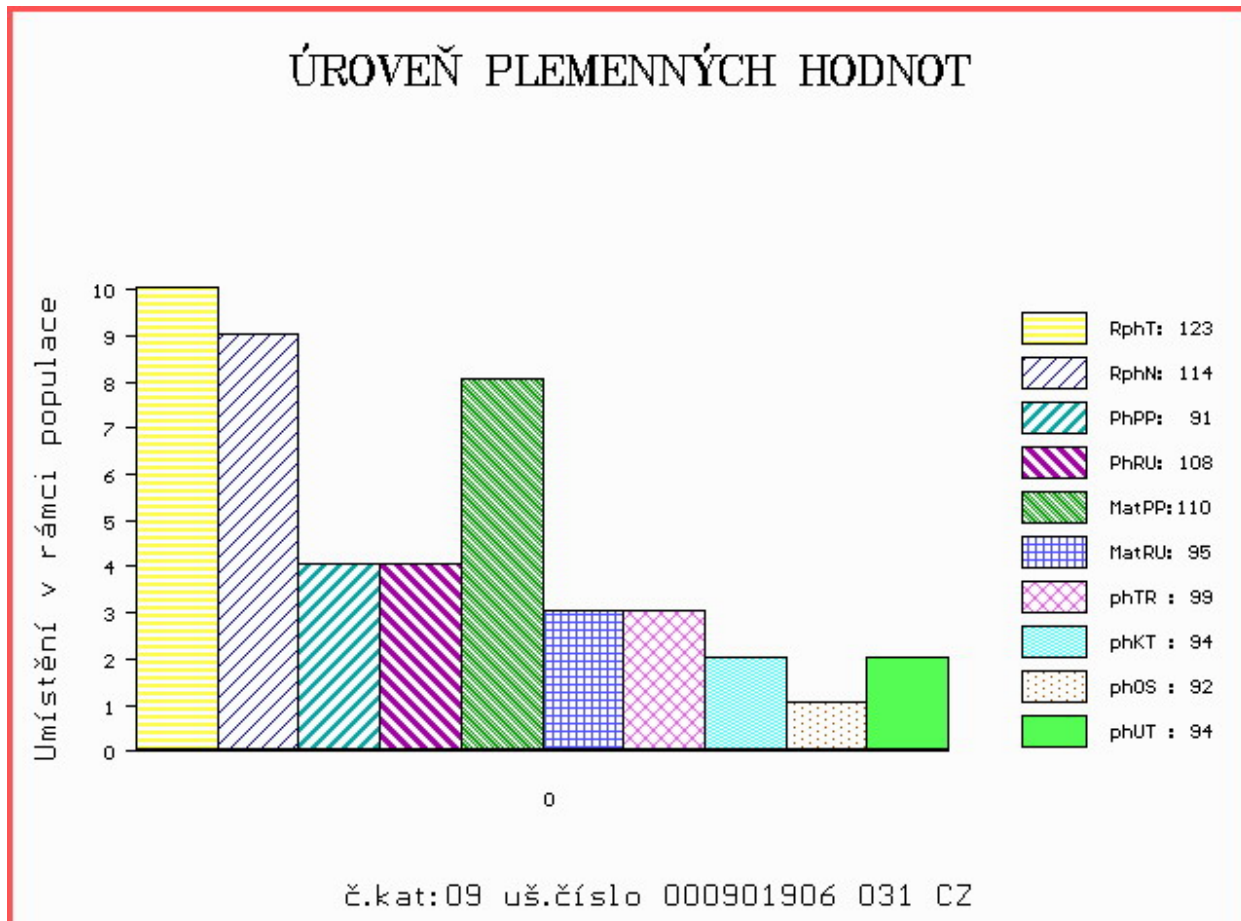
OOM ZSI 283 LYKKE SIRIUS P 41344-00241
 OM ZSI 451 OIDIPUS VODŇANSKÝ P 145000500929031
 MOM 110757 207 CZ CHVÁLA VODŇANSKÁ P 145207110757

MATKA 394540 931 CZ P 413000394540931
 OMM ZSI 284 HOLM ULRICK P 36545-00514
 MM 250690 931 CZ OLMA Z OSTRÉHO P 253000250690931
 MMM 120692 304 CZ INKA ŠUMAVSKÁ R 158304120692

Vl.užit:nar: 42 kg ve 120d: 205 kg ve 210d: 295 kg v 365d: 574 kg / kříž: 138 cm
 Přírustek v testu : 2350 g / 123 přírustek od narození: 1589 g / 114 šourek 39 cm
 Věk při ZV 428 dní aktuálně k 24.09.15 hmotnost: 692 kg výška v kříži: 144 cm

| PLEMENNÉ HODNOTY | | | | | | | | | | LINEARNÍ HODNOCENÍ | | | | | | |
|------------------|----|----|-----|----|-----|----|-----|-----|-----|--------------------|-------|-----|----|----|----|------|
| | pp | ru | pp | ru | TR | KT | OS | UT | | Hmot | kříž | TR | KT | OS | UT | CE |
| BÝK | PE | 91 | 108 | ME | 110 | 95 | 99 | 94 | 92 | 94 | | | | | | |
| MATKA | PE | 84 | 117 | ME | 115 | 93 | 101 | 105 | 104 | 104 | 670 / | 146 | 23 | 20 | 17 | 7 67 |
| OTEC | PE | 97 | 110 | ME | 106 | 97 | 113 | 101 | 97 | 102 | 692 / | 140 | 26 | 21 | 20 | 7 74 |

HODNOCEN: TR 9 / / 9 KT / / OS / / UT Výsledek:



Číslo : **901907 031 CZ AVIATIK ZE ZÁBRDÍ V** Číslo katalogu 10
 Dat.nar. : 12.08.2014 Plemeno : S100 Masný simentál
 Chovatel : Vachtfeitl Josef, Zábrdí
 Majitel : Vachtfeitl Josef, Zábrdí

OOO 269 012 VINGEGAARD TOKYO ET P 41524-00959
 OO ZSI 380 VINGEGAARD ANTONIUS P 41524-01078
 MOO 4152400871 DK VINGEGAARD ROMA P 41524-00871

OTEC ZMS 065 VIGOR Z PODLESÍ P 061000549855042

OMO ZSI 106 HELD P 14.008 67735
 MO 102798 942 CZ R 061000102798942
 MMO 110752 207 CZ POL SIM CHLOUBA P 145207110752

OOM 262 111 SWITZ HPF REDWOOD 87537
 OM ZSI 157 VINGEGAARD JAMAICA ET P 41524-0522
 MOM 4152400385 DK VINGEGAARD HEPTAGON 41524-00385

MATKA 198104 931 CZ MAILA Z OSTRÉHO P 253000198104931

OMM ZSI 095 HILLARY P DE1400271905
 MM 126963 208 CZ KLÁRA Z OSTRÉHO ET P 253000126963208
 MMM 21532 507 CZ EVELÍNA UNICHOV R 140507021532

Vl.užit:nar: 40 kg ve 120d: 220 kg ve 210d: 334 kg v 365d: 603 kg / kříž: 138 cm
 Přírustek v testu : 1816 g / 109 přírustek od narození: 1610 g / 103 šourek 39 cm
 Věk při ZV 427 dní aktuálně k 24.09.15 hmotnost: 697 kg výška v kříži: 143 cm

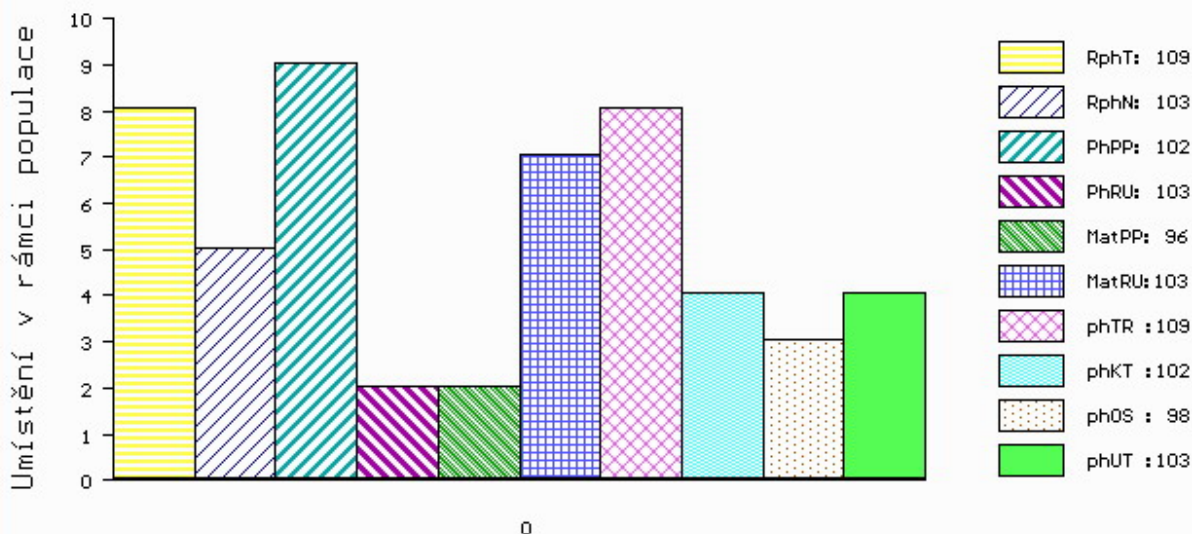
PLEMENNÉ HODNOTY

LINEARNÍ HODNOCENÍ

| | pp | ru | ME | pp | ru | TR | KT | OS | UT | Hmot | kříž | TR | KT | OS | UT | CE | |
|-------|----|-----|-----|----|-----|-----|-----|-----|----|------|------|-----|----|----|----|----|----|
| BÝK | PE | 102 | 103 | ME | 96 | 103 | 109 | 102 | 98 | 103 | | | | | | | |
| MATKA | PE | 98 | 109 | ME | 93 | 108 | 105 | 101 | 98 | 103 | 740 | 150 | 25 | 21 | 17 | 7 | 70 |
| OTEC | PE | 97 | 110 | ME | 106 | 97 | 113 | 101 | 97 | 102 | 692 | 140 | 26 | 21 | 20 | 7 | 74 |

HODNOCEN: TR 9 / /10 KT / / OS / / UT Výsledek:

ÚROVEŇ PLEMENNÝCH HODNOT



č.kat:10 uš.číslo 000901907 031 CZ

Číslo : **624816 072 CZ AVAR POLFIN P** Číslo katalogu 11
 Dat.nar. : 23.08.2014 Plemeno : S100 Masný simentál
 Chovatel : Polfin eko s.r.o.Újezd u V.K.
 Majitel : Polfin eko s.r.o.Újezd u V.K.

OOO 265 867 MIDDELHEDE IMPULS ET 83077-00011
 OO ZSI 637 LANGO DELFA P 17701-00994
 MOO 1770100529 DK BROGÁRD BETTY ET P 17701-00529

OTEC ZSI 901 UGRUS Z LEŽNICE P 340000546162041

OMO 265 928 QUAX P 13.008 57171
 MO 1302603485 DE PORITA P 13.026 03485
 MMO 1300204793 DE P 13.002 04793

OOM 265 180 VINGEGAARD JERICHO P 41524-00558
 OM ZSI 215 VINGEGAARD SIRIUS PP 41524-00909
 MOM 4152400622 DK VINGEGAARD MADONNA 41524-00622

MATKA 99859 972 CZ P 339000099859972

OMM ZSI 132 CHRISTLkindl P 251765109672
 MM 40410 645 CZ R 339000040410645
 MMM 5583 617 CZ MISS SDX BI 22D 328725

Vl.užit:nar: **43** kg ve 120d: **209** kg ve 210d: **331** kg v 365d: **605** kg / kříž: **144** cm
 Přírustek v testu : **1766 g / 107** přírustek od narození: **1539 g / 111** šourek **37** cm
 Věk při ZV **416** dní aktuálně k 24.09.15 hmotnost: **654** kg výška v kříži: **148** cm

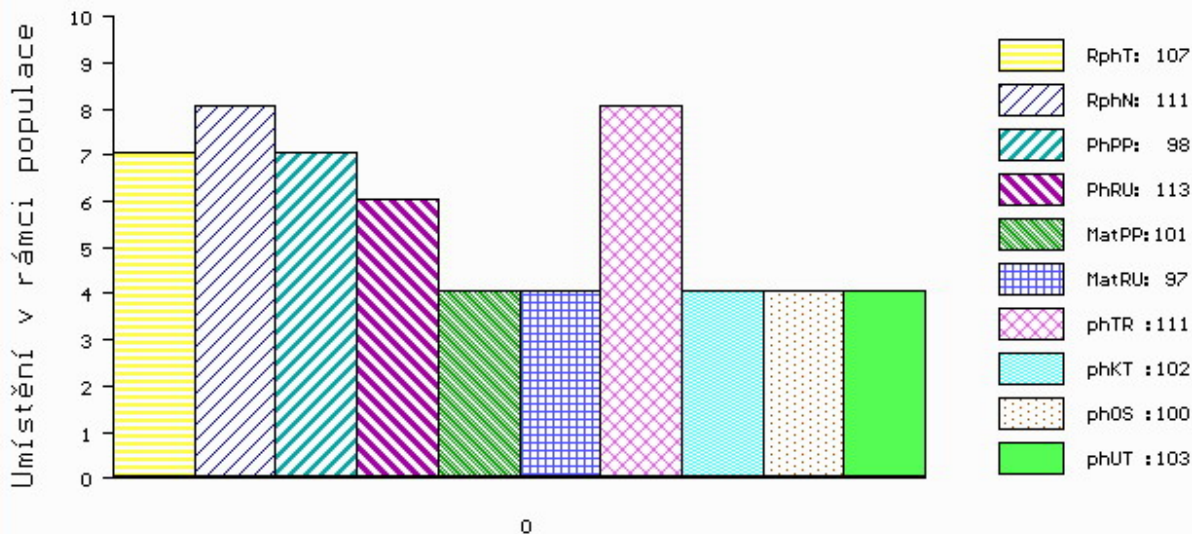
PLEMENNÉ HODNOTY

LINEARNÍ HODNOCENÍ

| | pp | ru | pp | ru | TR | KT | OS | UT | Hmot | kříž | TR | KT | OS | UT | CE | | |
|-------|----|----|-----|----|-----|-----|-----|-----|------|------|-----|-----|----|----|----|---|----|
| BÝK | PE | 98 | 113 | ME | 101 | 97 | 111 | 102 | 100 | 103 | | | | | | | |
| MATKA | PE | 97 | 108 | ME | 101 | 100 | 102 | 103 | 104 | 104 | 630 | 141 | 17 | 17 | 15 | 6 | 55 |
| OTEC | PE | 93 | 126 | ME | 104 | 95 | 122 | 110 | 106 | 111 | 798 | 149 | 28 | 22 | 22 | 8 | 80 |

HODNOCEN: TR 10 / /10 KT / / OS / / UT Výsledek:

ÚROVEŇ PLEMENNÝCH HODNOT



č.kat:11 uš.číslo 000624816 072 CZ

Číslo : **868879 031 CZ AMADEUS Z CUNKOVA P** Číslo katalogu 12
 Dat.nar. : 10.09.2014 Plemeno : S100 Masný simentál
 Chovatel : Farma Kozák, s.r.o.
 Majitel : Farma Kozák, s.r.o.

OOO ZSI 829 LANGO AUGUST/ATOS PP 17701-00844
 OO ZSI 568 LYKKE DIXIE PP 41344-00399
 MOO 4134400195 DK LYKKE PHILADELPHIA P 41344-00195

OTEC ZSI 793 TRAP VODŇANSKÝ PP 145000701560031

OMO 265 285 BCM POL STAR 64Y P222472
 MO 23516 267 CZ MS BCM STAR 63D P PG368350
 MMO 0 MISS BCM 2Y G220386

OOM HOB 001 HO 872376 013733/76
 OM SIP 071 GOMBA 164617006515
 MOM 1714 617 CZ GISL 761 510 233

MATKA 120710 304 CZ P 158304120710

OMM ZSI 005 BCM POL FORCE 6C PG294469
 MM 7238 617 CZ P 158617007238
 MMM 6336 617 CZ TRIPLE J MISS 36D G332160

Vl.užit:nar: 40 kg ve 120d: 197 kg ve 210d: 304 kg v 365d: 537 kg / kříž: 131 cm
 Přírustek v testu : 1600 g / 93 přírustek od narození: 1351 g / 85 šourek 36 cm
 Věk při ZV 398 dní aktuálně k 24.09.15 hmotnost: 552 kg výška v kříži: 135 cm

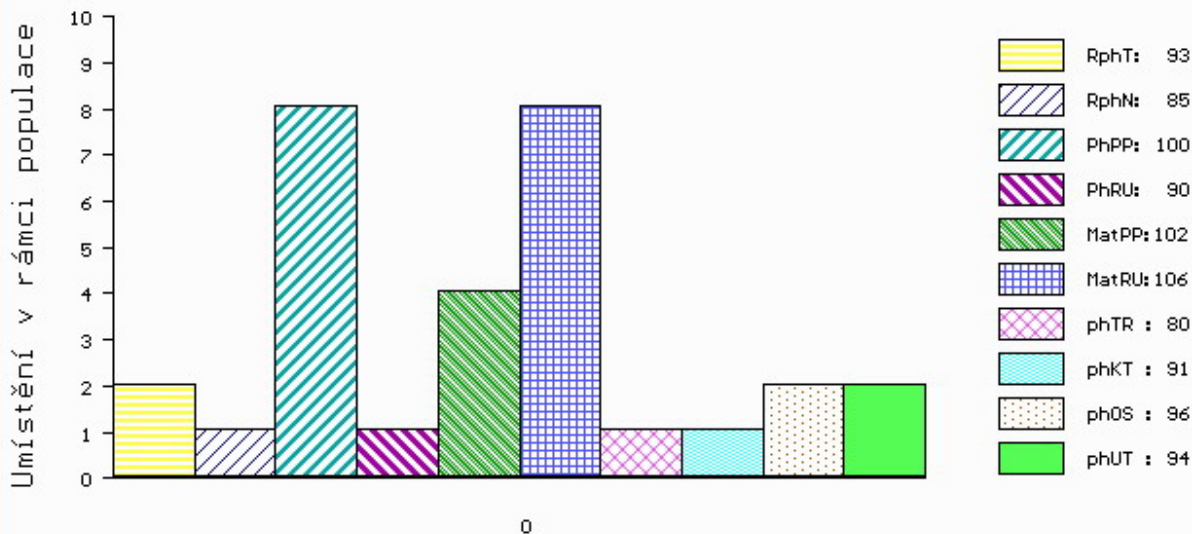
PLEMENNÉ HODNOTY

LINEARNÍ HODNOCENÍ

| | pp | ru | pp | ru | TR | KT | OS | UT | Hmot | kříž | TR | KT | OS | UT | CE | | |
|-------|----|-----|-----|----|-----|-----|----|----|------|------|-----|-----|----|----|----|---|----|
| BÝK | PE | 100 | 90 | ME | 102 | 106 | 80 | 91 | 96 | 94 | | | | | | | |
| MATKA | PE | 99 | 100 | ME | 110 | 105 | 92 | 99 | 101 | 101 | 732 | 142 | 21 | 21 | 19 | 6 | 67 |
| OTEC | PE | 83 | 99 | ME | 98 | 105 | 89 | 98 | 100 | 100 | 570 | 135 | 24 | 21 | 20 | 7 | 72 |

HODNOCEN: TR 6 / / 8 KT / / OS / / UT Výsledek:

ÚROVEŇ PLEMENNÝCH HODNOT



č.kat:12 uš.číslo 000868879 031 CZ

Číslo : **868883 031 CZ ALEXANDR Z CUNKOVA P** Číslo katalogu 13
 Dat.nar. : 22.09.2014 Plemeno : S100 Masný simentál
 Chovatel : Farma Kozák, s.r.o.
 Majitel : Farma Kozák, s.r.o.

OOO 268 504 STACHUS V 09.321 15586
 OO BJ 185 STEINADLER PP 09.376 31910
 MOO 932115555 DE HITZE 115 P 09.321 15555

OTEC ZMS 092 KEELDRUM CLIO 11 P M079129
 OMO 279 907 MENDICK SOLOMAN M068206
 MO 560920500556 UK KEELDUM TZIGANE W3 P F088857
 MMO 560920400317 UK KEELDUM TZIGANE S3 P F078348

OOM 268 935 VINGEGAARD TEXAS P 41524-00940
 OM ZSI 346 VINGEGAARD VILHELM P 41524-01046
 MOM 4152400871 DK VINGEGAARD ROMA P 41524-00871

MATKA 339429 931 CZ RANDY Z OSTRÉHO P 253000339429931
 OMM SIP 071 GOMBA 164617006515
 MM 120710 304 CZ P 158304120710
 MMM 7238 617 CZ P 158617007238

Vl.užit:nar: 40 kg ve 120d: 198 kg ve 210d: 299 kg v 365d: 509 kg / kříž: 131 cm
 Přírustek v testu : 1291 g / 81 přírustek od narození: 1286 g / 75 šourek 38 cm
 Věk při ZV 386 dní aktuálně k 24.09.15 hmotnost: 512 kg výška v kříži: 131 cm

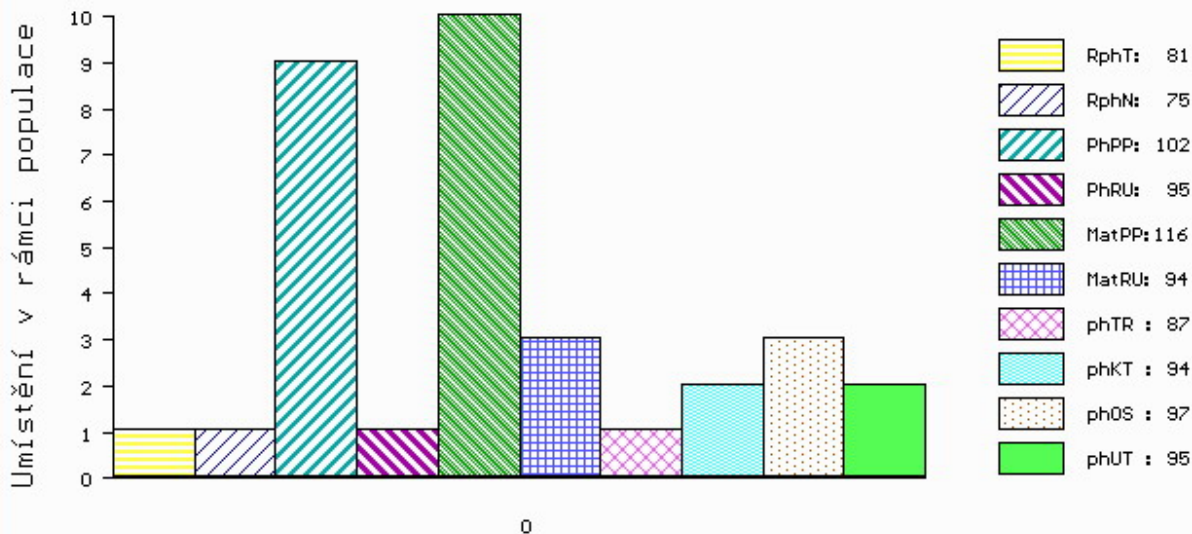
PLEMENNÉ HODNOTY

LINEARNÍ HODNOCENÍ

| | pp | ru | ME | pp | ru | TR | KT | OS | UT | Hmot | kříž | TR | KT | OS | UT | CE | |
|-------|----|-----|-----|----|-----|-----|-----|-----|-----|------|-------|-----|----|----|----|----|----|
| BÝK | PE | 102 | 95 | ME | 116 | 94 | 87 | 94 | 97 | 95 | | | | | | | |
| MATKA | PE | 91 | 104 | ME | 130 | 86 | 99 | 107 | 107 | 107 | 714 / | 142 | 21 | 20 | 19 | 7 | 67 |
| OTEC | PE | 111 | 95 | ME | 99 | 105 | 105 | 107 | 107 | 107 | 0 / | 0 | 0 | 0 | 0 | 0 | 0 |

HODNOCEN: TR 4 / / 6 KT / / OS / / UT Výsledek:

ÚROVEŇ PLEMENNÝCH HODNOT



č.kat:13 uš.číslo 000868883 031 CZ

Číslo : **889190 061 CZ AUGUSTÝN AGROCHYT PP** Číslo katalogu 14
 Dat.nar. : 23.09.2014 Plemeno : S100 Masný simentál
 Chovatel : Agrochyt s.r.o.Mohelno
 Majitel : Agrochyt s.r.o.Mohelno

OOO 290 098 GS MAX 227 007 562
 OO ZSI 400 HEDETOFT UNITED P 80185-00096
 MOO 8018500057 DK HEDETOFT PATRICIA P 80185-00057

Otec ZSI 816 HOENESS PP 12.601 05246
 OMO ZSI 036 HILLMANN P 76.000 28589
 MO 1260065958 DE ALMA P 12.600 65958
 MMO 1260027978 DE ALMUT P 12.600 27978

OOM ZSI 829 LANGO AUGUST/ATOS PP 17701-00844
 OM ZSI 568 LYKKE DIXIE PP 41344-00399
 MOM 4134400195 DK LYKKE PHILADELPHIA P 41344-00195

Matka 415965 961 CZ DARINA AGROCHYT P 392000415965961
 OMM ZSI 371 VINGEGAARD VARAN ET P 41524-01071
 MM 196072 932 CZ RADUNA ŠUMAVSKÁ P 158000196072932
 MMM 142110 304 CZ KAROLÍNA ŠUMAVSKÁ P 158000142110304

Vl.užit:nar: **46** kg ve 120d: **216** kg ve 210d: **347** kg v 365d: **623** kg / kříž: **134** cm
 Přírustek v testu : **1816 g / 117** přírustek od narození: **1582 g / 112** šourek **37** cm
 Věk při ZV **385** dní aktuálně k 24.09.15 hmotnost: **625** kg výška v kříži: **134** cm

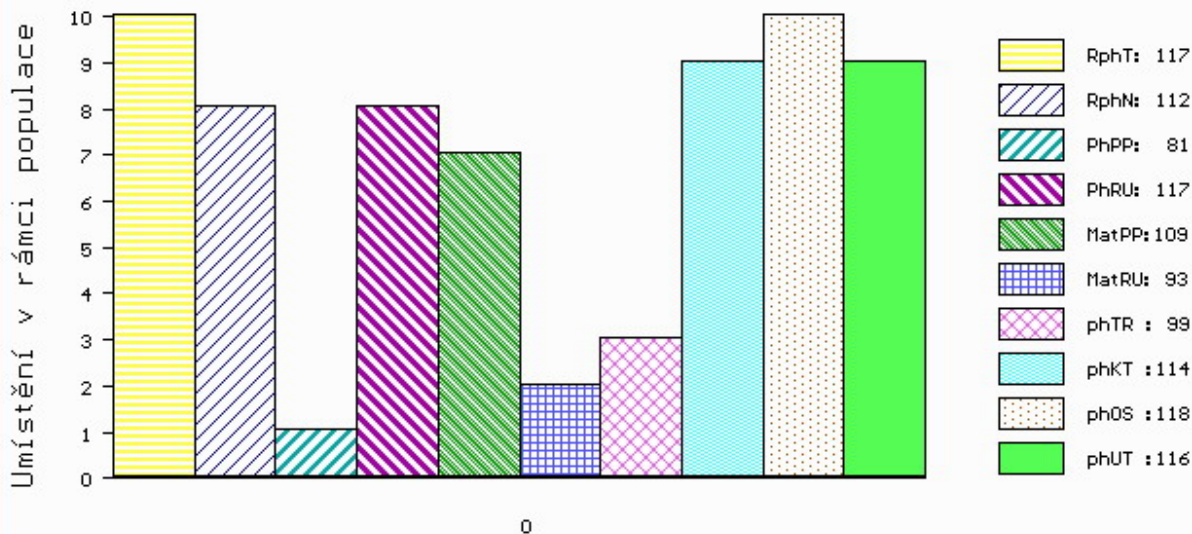
PLEMENNÉ HODNOTY

LINEARNÍ HODNOCENÍ

| | pp | ru | pp | ru | TR | KT | OS | UT | Hmot | kříž | TR | KT | OS | UT | CE |
|----------|----|-----|----|-----|----|-----|-----|-----|------|------|-----|----|----|----|------|
| BÝK PE | 81 | 117 | ME | 109 | 93 | 99 | 114 | 118 | 116 | | | | | | |
| MATKA PE | 85 | 119 | ME | 111 | 96 | 101 | 106 | 106 | 107 | 680 | 145 | 26 | 19 | 19 | 7 71 |
| Otec PE | 82 | 124 | ME | 106 | 91 | 109 | 123 | 127 | 127 | 0 | 0 | 0 | 0 | 0 | 0 |

HODNOCEN: TR 5 / /10 KT / / OS / / UT Výsledek:

ÚROVEŇ PLEMENNÝCH HODNOT



č.kat:14 uš.číslo 000889190 061 CZ

Číslo : **868861 031 CZ ANTIGL Z CUNKOVA** Číslo katalogu 15
 Dat.nar. : 03.07.2014 Plemeno : Y100 Limousine
 Chovatel : Farma Kozák, s.r.o.
 Majitel : Farma Kozák, s.r.o.

OOO 271 208 SCAPIN 2351383257
 OO ZLI 746 URVILLE 1931859212
 MOO 1930388572 FR OXANE 142 1930388572

OTEC ZLI 989 UMĚNÍ MOF 391000645316021
 OMO 268 814 NEPTUNE 8797002840
 MO 3615047828 FR COPIE-BEN 3615047828
 MMO 3697008596 FR NATACHA 3697008596

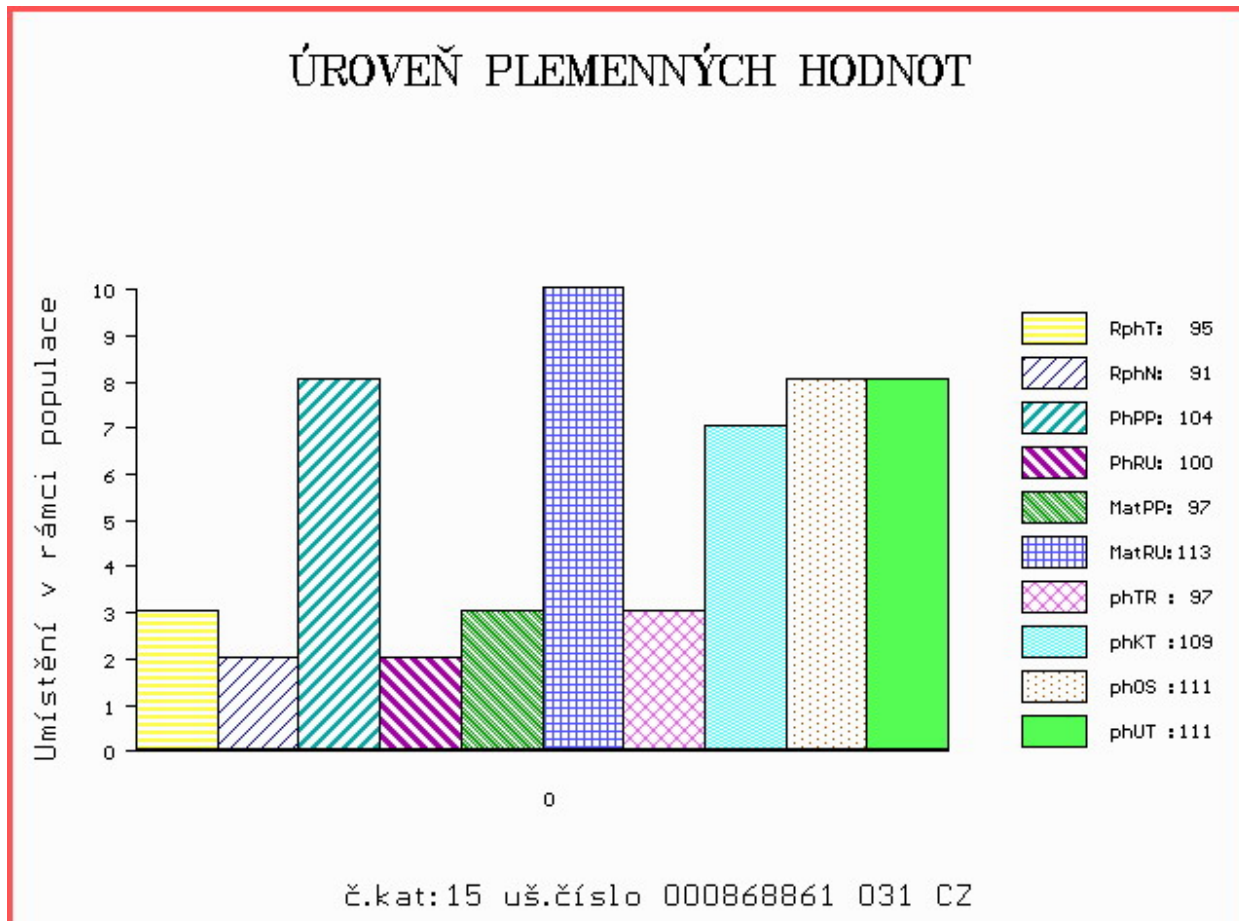
OOM 268 210 IDEAL MN 1993013281
 OM ZLI 404 NESTOR 1997013433
 MOM 1991009131 FR GOELETTE 1991009131

MATKA 127203 962 CZ OLINKA MZLU 106000127203962
 OMM ZLI 197 CARIN Z KALIŠTĚ 031591037354
 MM 115 517 CZ GUSTA MZLU 106517000115
 MMM 629 517 CZ EVELINA NEČTINSKÁ 093517000629

Vl.užit:nar: 39 kg ve 120d: 188 kg ve 210d: 312 kg v 365d: 554 kg / kříž: 134 cm
 Přírustek v testu : 1416 g / 95 přírustek od narození: 1366 g / 91 šourek 36 cm
 Věk při ZV 467 dní aktuálně k 24.09.15 hmotnost: 651 kg výška v kříži: 138 cm

| PLEMENNÉ HODNOTY | | | | | | | | | | LINEARNÍ HODNOCENÍ | | | | | | | | |
|------------------|----|-----|-----|----|-----|-----|-----|-----|-----|--------------------|------|----|-----|----|----|----|---|----|
| | pp | ru | pp | ru | TR | KT | OS | UT | | Hmot | kříž | TR | KT | OS | UT | CE | | |
| BÝK | PE | 104 | 100 | ME | 97 | 113 | 97 | 109 | 111 | 111 | | | | | | | | |
| MATKA | PE | 98 | 97 | ME | 108 | 107 | 91 | 96 | 97 | 98 | 718 | / | 145 | 24 | 20 | 19 | 7 | 70 |
| OTEC | PE | 108 | 107 | ME | 85 | 110 | 113 | 119 | 118 | 121 | 672 | / | 141 | 24 | 21 | 22 | 8 | 75 |

HODNOCEN: TR 7 / /10 KT / / OS / / UT Výsledek:



Číslo : **892236 031 CZ AMETIST ZE ŽDÁRA** Číslo katalogu 16
 Dat.nar. : 11.07.2014 Plemeno : Y100 Limousine
 Chovatel : Kouba Martin, Žďár
 Majitel : Kouba Martin, Žďár

OOO ZLI 230 DAUPHIN 1988004715
 OO 277 961 OBJAT 1930299413
 MOO 1996004346 FR MELODIE 1996004346

OTEC ZLM 058 CHAUMEIL 1932967173
 OMO ZLI 268 IONESCO 3693000206
 MO 1931849766 FR UTILE 1931849766
 MMO 1991014069 FR GLAMOUR 1991014069

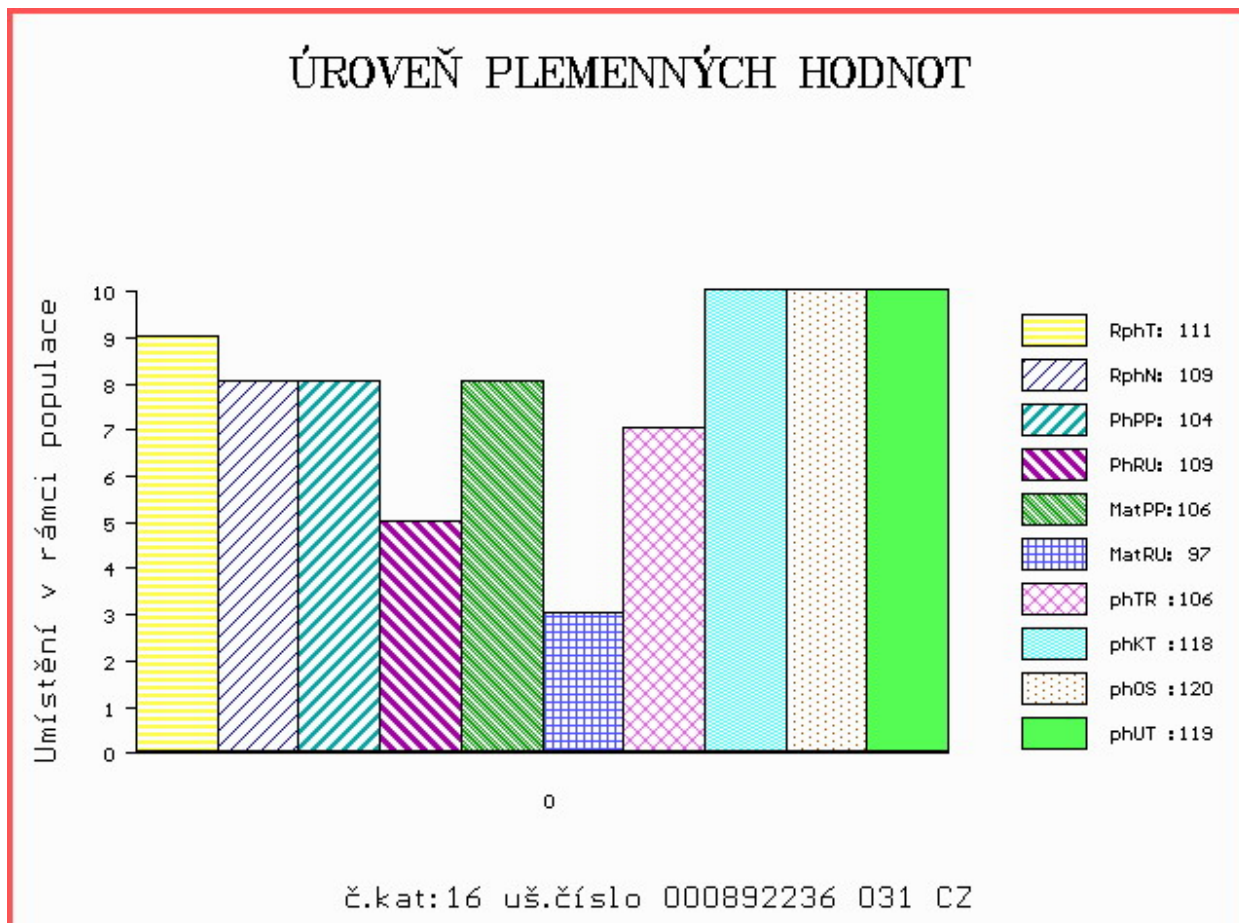
OOM ZLI 803 WILODGE TONKA WEY02-002
 OM ZLI 804 WILODGE CERBERUS WEY07-010
 MOM 99032 UK WILODGE PRICELESS WEY99-032

MATKA 478643 931 CZ ET 433000478643931
 OMM ZLI 650 TIGRIS PP 14.026 24243
 MM 386213 931 CZ SISI Z OSTRÉHO P 420000386213931
 MMM 32701 931 CZ MIRIAM Z OSTRÉHO 253000032701931

Vl.užit:nar: 31 kg ve 120d: 193 kg ve 210d: 315 kg v 365d: 556 kg / kříž: 133 cm
 Přírustek v testu : 1758 g / 111 přírustek od narození: 1475 g / 109 šourek 36 cm
 Věk při ZV 459 dní aktuálně k 24.09.15 hmotnost: 680 kg výška v kříži: 140 cm

| PLEMENNÉ HODNOTY | | | | | | | | | | LINEARNÍ HODNOCENÍ | | | | | | | |
|------------------|----|-----|-----|----|-----|-----|-----|-----|-----|--------------------|------|----|----|----|----|----|---|
| | pp | ru | pp | ru | TR | KT | OS | UT | | Hmot | kříž | TR | KT | OS | UT | CE | |
| BÝK | PE | 104 | 109 | ME | 106 | 97 | 106 | 118 | 120 | 119 | | | | | | | |
| MATKA | PE | 91 | 113 | ME | 111 | 93 | 106 | 118 | 121 | 120 | 0 / | 0 | 0 | 0 | 0 | 0 | 0 |
| OTEC | PE | 115 | 100 | ME | 99 | 103 | 101 | 111 | 112 | 111 | 0 / | 0 | 0 | 0 | 0 | 0 | 0 |

HODNOCEN: TR 8 / /10 KT / / OS / / UT Výsledek:



Číslo : **899014 031 CZ AKROBAT** Číslo katalogu 17
 Dat.nar. : 11.07.2014 Plemeno : Y100 Limousine
 Chovatel : Zemědělské družstvo Chyšky
 Majitel : Zemědělské družstvo Chyšky

OOO 265 620 BAMBINO-MN 8786001669
 OO ZLI 268 IONESCO 3693000206
 MOO 3687001802 FR COQUETTE 3687001802

Otec ZLI 683 POPRASK Z KALIŠTĚ 031000538050053
 OMO ZLI 370 MERIDIEN 8796002929
 MO 130567 953 CZ MILUŠKA Z KALIŠTĚ 031000130567953
 MMO 139213 511 CZ MAGDA Z KALIŠTĚ 031000139213511

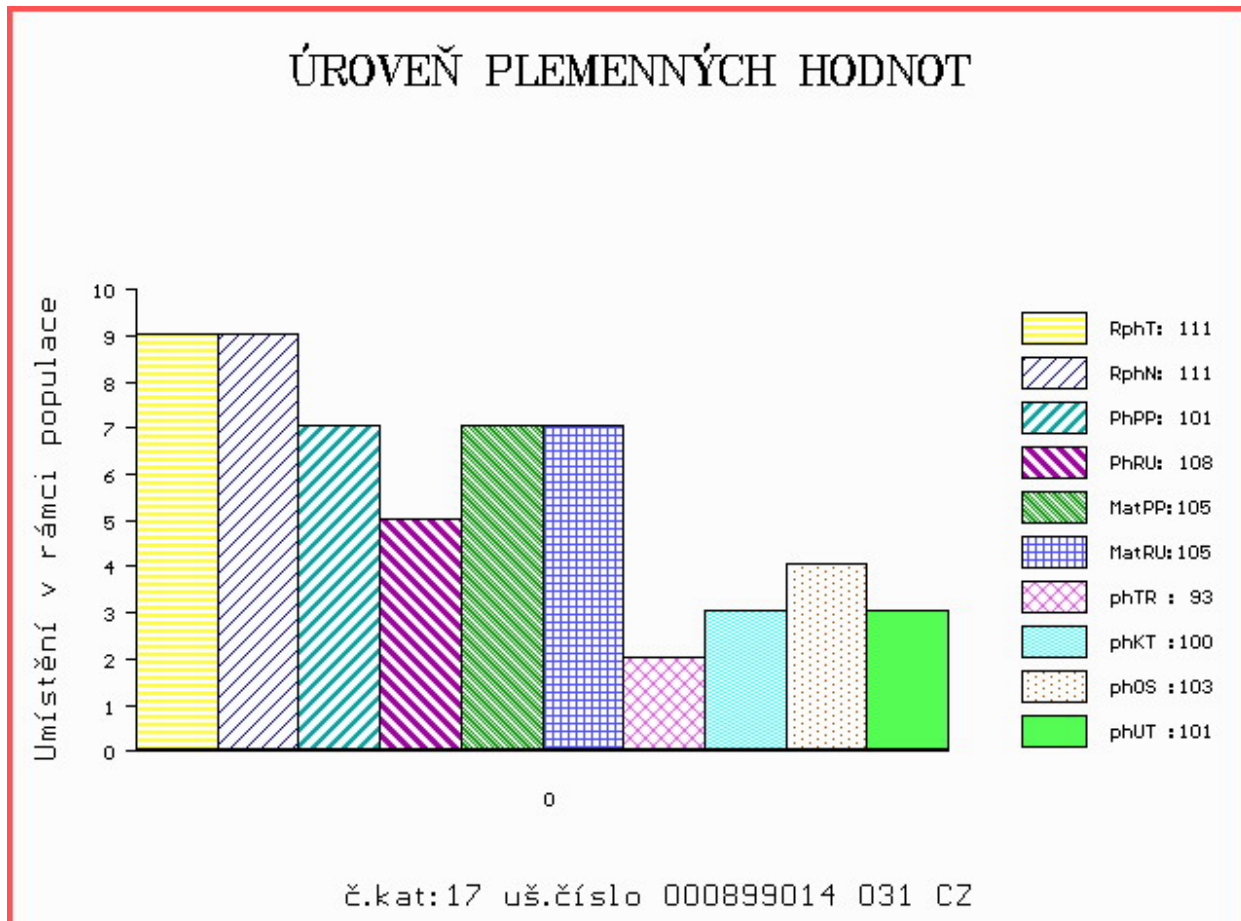
OOM 267 694 CASSIS 4088028055
 OM ZLI 490 REMIX 1717626948
 MOM 1797002235 FR NOUGATINE 1797002235

Matka 366071 931 CZ 415000366071931
 OMM ZLI 394 LUIS VFU 007081014356
 MM 167514 953 CZ 031000167514953
 MMM 8106 517 CZ AMÁLKA Z KALIŠTĚ 031517008106

Vl.užit:nar: 30 kg ve 120d: 182 kg ve 210d: 285 kg v 365d: 555 kg / kříž: 131 cm
 Přírustek v testu : 1708 g / 111 přírustek od narození: 1420 g / 111 šourek 35 cm
 Věk při ZV 459 dní aktuálně k 24.09.15 hmotnost: 655 kg výška v kříži: 140 cm

| PLEMENNÉ HODNOTY | | | | | | | | | | LINEARNÍ HODNOCENÍ | | | | | | |
|------------------|----|-----|-----|----|-----|-----|-----|-----|-----|--------------------|-------|-----|----|----|----|------|
| | pp | ru | pp | ru | TR | KT | OS | UT | | Hmot | kříž | TR | KT | OS | UT | CE |
| BÝK | PE | 101 | 108 | ME | 105 | 105 | 93 | 100 | 103 | 101 | | | | | | |
| MATKA | PE | 99 | 102 | ME | 110 | 103 | 94 | 100 | 102 | 100 | 608 / | 138 | 21 | 18 | 17 | 6 62 |
| Otec | PE | 99 | 114 | ME | 98 | 101 | 103 | 106 | 107 | 107 | 670 / | 140 | 22 | 19 | 18 | 6 65 |

HODNOCEN: TR 8 / /10 KT / / OS / / UT Výsledek:



Číslo : **868874 031 CZ AMUR Z CUNKOVA** Číslo katalogu 18
 Dat.nar. : 04.08.2014 Plemeno : Y100 Limousine
 Chovatel : Farma Kozák, s.r.o.
 Majitel : Farma Kozák, s.r.o.

OOO ZLI 803 WILODGE TONKA WEY02-002
 OO ZLI 804 WILODGE CERBERUS WEY07-010
 MOO 99032 UK WILODGE PRICELESS WEY99-032

OTEC ZLM 068 WILODGE GOLDCARD WEY11-009
 OMO 279 277 CLOUGHHEAD LORD HCX95-142
 MO 700643300581 UK SARKLEY BELLOLA PBO06-012
 MMO 700643700256 UK SARKLEY TALOLA PBO02-256

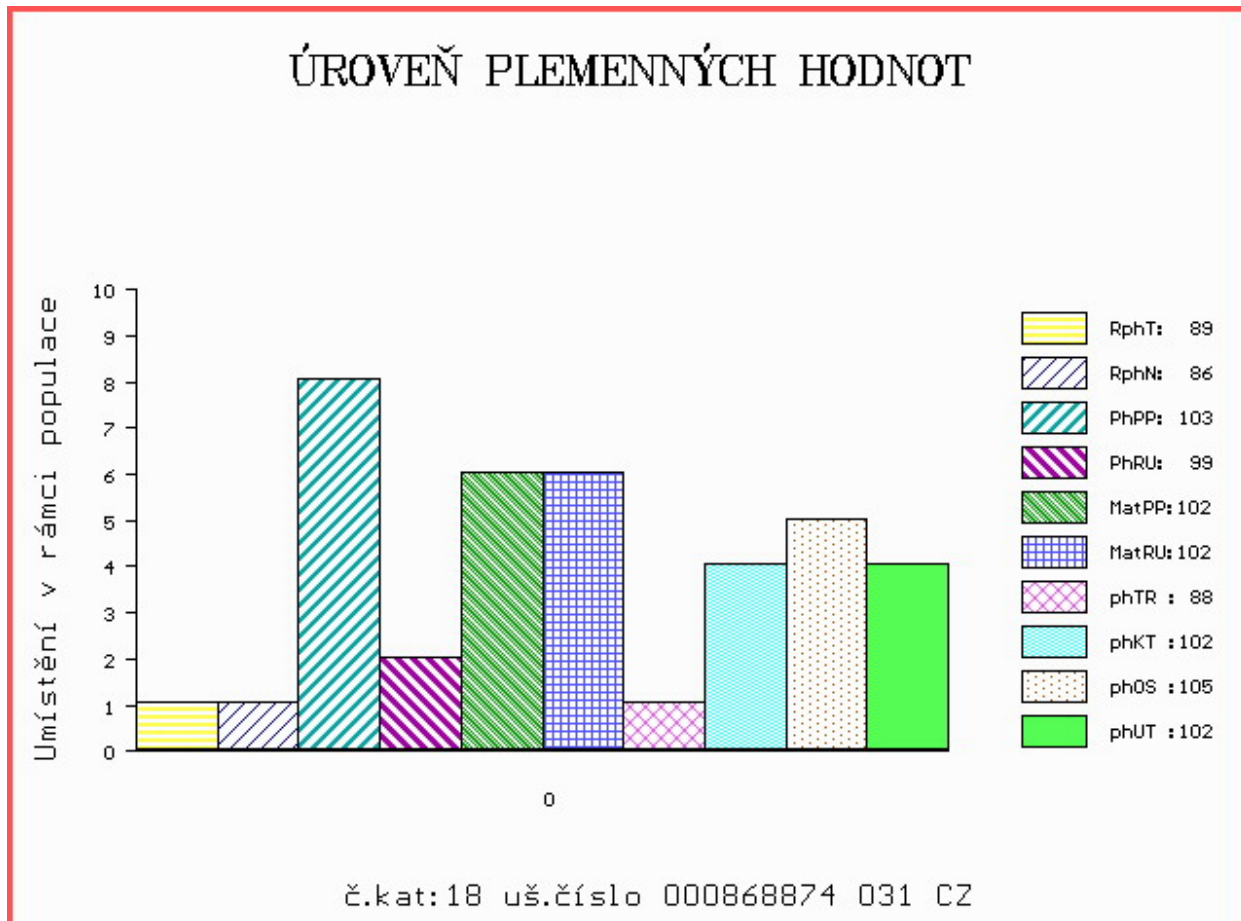
OOM 265 628 HORTENSIA 8772014394
 OM ZLI 166 ULYSSE 3683001518
 MOM 3777001855 FR NOUVELLE 3777001855

MATKA 115543 208 CZ JACKULINA Z CUNKOVA ET 253000115543208
 OMM 265 639 ULHAN 8783001885
 MM 86637 511 CZ DIANA 8788005449
 MMM 8780009980 FR REINETTE 8780009980

Vl.užit:nar: 39 kg ve 120d: 195 kg ve 210d: 290 kg v 365d: 503 kg / kříž: 130 cm
 Přírustek v testu : 1300 g / 89 přírustek od narození: 1243 g / 86 šourek 36 cm
 Věk při ZV 435 dní aktuálně k 24.09.15 hmotnost: 556 kg výška v kříži: 135 cm

| PLEMENNÉ HODNOTY | | | | | | | | | | LINEARNÍ HODNOCENÍ | | | | | | |
|------------------|----|-----|-----|----|-----|-----|-----|-----|-----|--------------------|-------|-----|----|----|----|------|
| | pp | ru | pp | ru | TR | KT | OS | UT | | Hmot | kříž | TR | KT | OS | UT | CE |
| BÝK | PE | 103 | 99 | ME | 102 | 102 | 88 | 102 | 105 | 102 | | | | | | |
| MATKA | PE | 100 | 96 | ME | 104 | 104 | 84 | 101 | 106 | 101 | 708 / | 142 | 22 | 21 | 20 | 7 70 |
| OTEC | PE | 92 | 112 | ME | 104 | 93 | 105 | 108 | 108 | 109 | 0 / | 0 | 0 | 0 | 0 | 0 0 |

HODNOCEN: TR 6 / / 8 KT / / OS / / UT Výsledek:



Číslo : **891045 031 CZ AMANT NOVOKOSTELECKÝ** Číslo katalogu 19
 Dat.nar. : 08.08.2014 Plemeno : Y100 Limousine
 Chovatel : Kačirek Pavel, Nový Kostelec
 Majitel : Kačirek Pavel, Nový Kostelec

OOO 270 669 ABERG PAN P 58305-00341
 OO ZLI 553 RYDE URANOS P 57065-00457
 MOO 5706500398 DK RYDE ROYAL 57065-00398

OTEC ZLI 923 DIAMANT P 1932978570

OMO 000 ST HUBERT 1930916270
 MO 1931752635 FR UZERCHE 1931752635
 MMO 1930809902 FR ROSETTE 1930809902

OOM ZLI 216 ESPOIR RR 8789003720
 OM ZLI 254 HRIC Z KALIŠTĚ 031517008136
 MOM 98420 511 CZ DÁŠA Z KALIŠTĚ 031511098420

MATKA 30796 932 CZ 093000030796932

OMM ZLI 184 GOELAND 1991002259
 MM 74663 307 CZ 093307074663
 MMM 74562 307 CZ GALAXIE 8791001775

Vl.užit:nar: 51 kg ve 120d: 195 kg ve 210d: 290 kg v 365d: 481 kg / kříž: 131 cm
 Přírustek v testu : 1800 g / 107 přírustek od narození: 1248 g / 105 šourek 36 cm
 Věk při ZV 431 dní aktuálně k 24.09.15 hmotnost: 565 kg výška v kříži: 137 cm

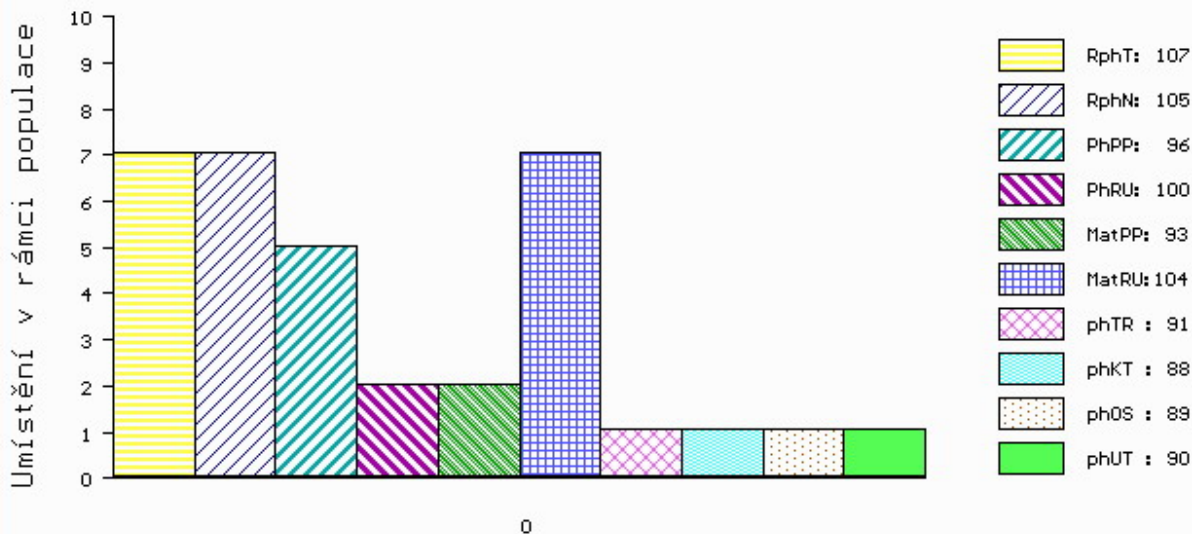
PLEMENNÉ HODNOTY

LINEARNÍ HODNOCENÍ

| | pp | ru | pp | ru | TR | KT | OS | UT | Hmot | kříž | TR | KT | OS | UT | CE | | |
|-------|----|-----|-----|----|-----|-----|-----|----|------|------|-----|-----|----|----|----|---|----|
| BÝK | PE | 96 | 100 | ME | 93 | 104 | 91 | 88 | 89 | 90 | | | | | | | |
| MATKA | PE | 98 | 104 | ME | 100 | 95 | 95 | 85 | 84 | 85 | 556 | 136 | 17 | 19 | 18 | 6 | 60 |
| OTEC | PE | 110 | 100 | ME | 82 | 109 | 101 | 96 | 96 | 98 | 0 | 0 | 0 | 0 | 0 | 0 | 0 |

HODNOCEN: TR 7 / / 7 KT / / OS / / UT Výsledek:

ÚROVEŇ PLEMENNÝCH HODNOT



č.kat:19 uš.číslo 000891045 031 CZ

Číslo : **863854 031 CZ ATOS Z POLÁNKY** Číslo katalogu 20
 Dat.nar. : 26.08.2014 Plemeno : Y100 Limousine
 Chovatel : Musilová Mária, Ing., Statek Polánka
 Majitel : Musilová Mária, Ing., Statek Polánka

OOO 270 398 VAURIEN 2384004516
 OO ZLI 664 GENIAL 8791002491
 MOO 1991005252 FR BALINE 1991005252

OTEC ZLI 557 MOZART 1996019196
 OMO 270 793 DOLMEN 8788004129
 MO 1593044013 FR IDOLE 1593044013
 MMO 1589026689 FR ELSA 1589026689

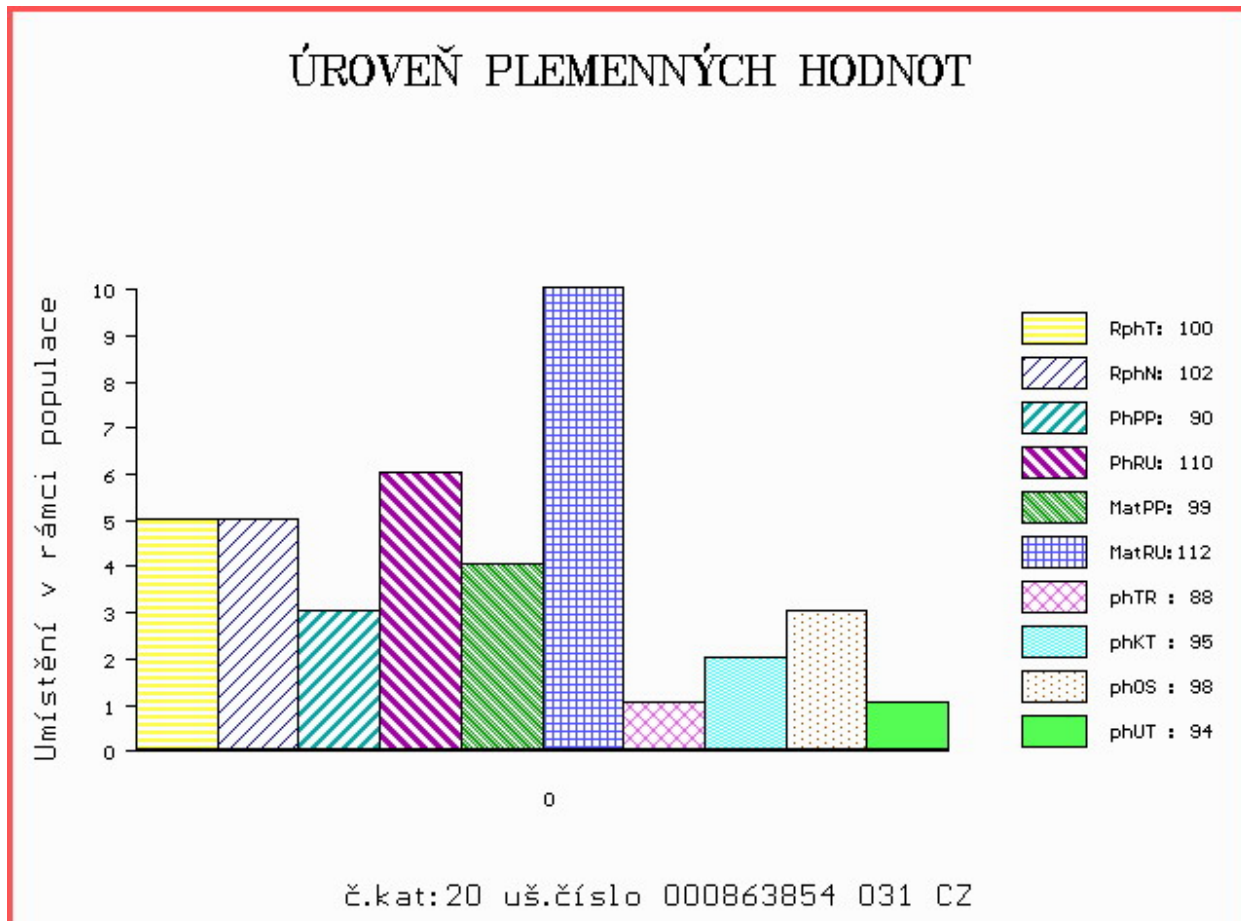
OOM 265 069 FURIOSO 1990000891
 OM ZLI 294 LOUXOR 1995010819
 MOM 1987003331 FR CALYPSO 1987003331

MATKA 406517 931 CZ 398000406517931
 OMM ZLI 203 MASTER BRUN SKYFORCE 121C P NPM-1049408
 MM 47392 931 CZ P 056931047392
 MMM 119826 201 CZ P 056201119826

Vl.užit:nar: 34 kg ve 120d: 182 kg ve 210d: 288 kg v 365d: 487 kg / kříž: 128 cm
 Přírustek v testu : 1466 g / 100 přírustek od narození: 1264 g / 102 šourek 35 cm
 Věk při ZV 413 dní aktuálně k 24.09.15 hmotnost: 532 kg výška v kříži: 132 cm

| PLEMENNÉ HODNOTY | | | | | | | | | | LINEARNÍ HODNOCENÍ | | | | | | | |
|------------------|----|-----|-----|----|-----|-----|----|-----|-----|--------------------|------|-----|----|----|----|----|----|
| | pp | ru | pp | ru | TR | KT | OS | UT | | Hmot | kříž | TR | KT | OS | UT | CE | |
| BÝK | PE | 90 | 110 | ME | 99 | 112 | 88 | 95 | 98 | 94 | | | | | | | |
| MATKA | PE | 86 | 115 | ME | 107 | 102 | 95 | 102 | 104 | 102 | 729 | 142 | 23 | 19 | 21 | 7 | 70 |
| OTEC | PE | 101 | 101 | ME | 87 | 118 | 91 | 100 | 104 | 99 | 0 | 0 | 0 | 0 | 0 | 0 | 0 |

HODNOCEN: TR 5 / / 7 KT / / OS / / UT Výsledek:



Číslo : **911871 031 CZ ARCO Z POLÁNKY** Číslo katalogu 21
 Dat.nar. : 09.09.2014 Plemeno : Y100 Limousine
 Chovatel : Musilová Mária, Ing., Statek Polánka
 Majitel : Musilová Mária, Ing., Statek Polánka

OOO 267 694 CASSIS 4088028055
 OO ZLI 400 NEUF 2297004114
 MOO 2294004370 FR JUNGLE 2294004370

OTEC ZLM 056 ARMORIC 2219279723
 OMO ZLI 324 MAS DU CLO 2396032213
 MO 2219279337 FR SOURIANTE 2219279337
 MMO 2297002601 FR NINKO 2297002601

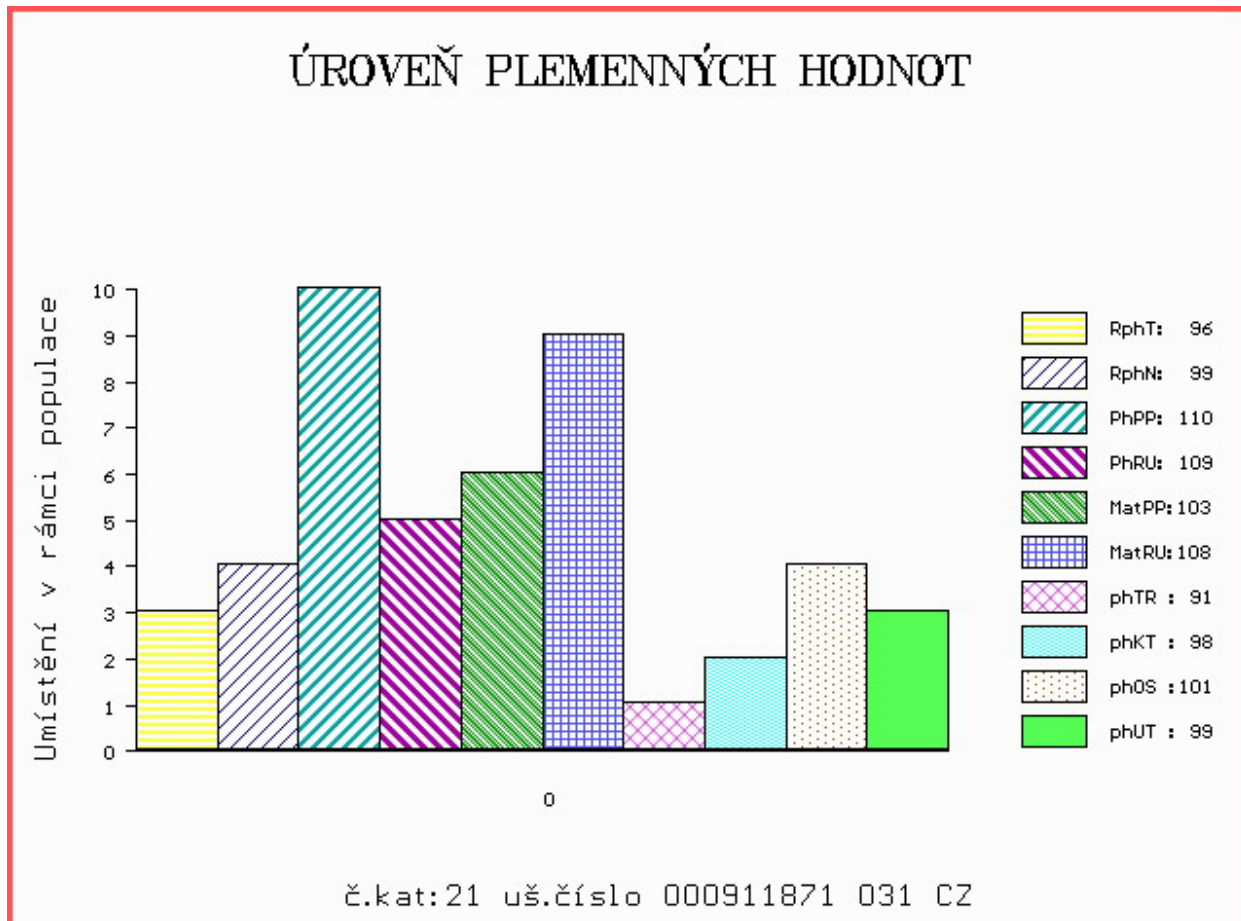
OOM 265 620 BAMBINO-MN 8786001669
 OM ZLI 268 IONESCO 3693000206
 MOM 3687001802 FR COQUETTE 3687001802

MATKA 468361 931 CZ
 OMM ZLI 560 ON-DIT 3615069746
 MM 313720 931 CZ HORTENZIE 398000313720931
 MMM 180749 931 CZ AMÁLKA 056000180749931

Vl.užit:nar: 27 kg ve 120d: 181 kg ve 210d: 285 kg v 365d: 457 kg / kříž: 129 cm
 Přírustek v testu : 1350 g / 96 přírustek od narození: 1224 g / 99 šourek 35 cm
 Věk při ZV 399 dní aktuálně k 24.09.15 hmotnost: 492 kg výška v kříži: 133 cm

| PLEMENNÉ HODNOTY | | | | | | | | | | LINEARNÍ HODNOCENÍ | | | | | | |
|------------------|----|-----|-----|----|-----|-----|----|-----|-----|--------------------|-------|-----|----|----|----|------|
| | pp | ru | pp | ru | TR | KT | OS | UT | | Hmot | kříž | TR | KT | OS | UT | CE |
| BÝK | PE | 110 | 109 | ME | 103 | 108 | 91 | 98 | 101 | 99 | | | | | | |
| MATKA | PE | 103 | 110 | ME | 106 | 101 | 96 | 103 | 105 | 103 | 594 / | 140 | 22 | 19 | 18 | 6 65 |
| OTEC | PE | 106 | 109 | ME | 101 | 111 | 97 | 109 | 113 | 112 | 0 / | 0 | 0 | 0 | 0 | 0 |

HODNOCEN: TR 6 / / 5 KT / / OS / / UT Výsledek:



Číslo : **868878 031 CZ ALOIS Z CUNKOVA** Číslo katalogu 22
 Dat.nar. : 10.09.2014 Plemeno : Y100 Limousine
 Chovatel : Farma Kozák, s.r.o.
 Majitel : Farma Kozák, s.r.o.

OOO 262 299 GRIZZLI 3691001264
 OO 268 210 IDEAL MN 1993013281
 MOO 1990012078 FR FAVORITE 1990012078

OTEC ZLI 404 NESTOR 1997013433
 OMO 000 BEAU GOSSE 1986005765
 MO 1991009131 FR GOLETTE 1991009131
 MMO 1987001090 FR CHARLOTTE 1987001090

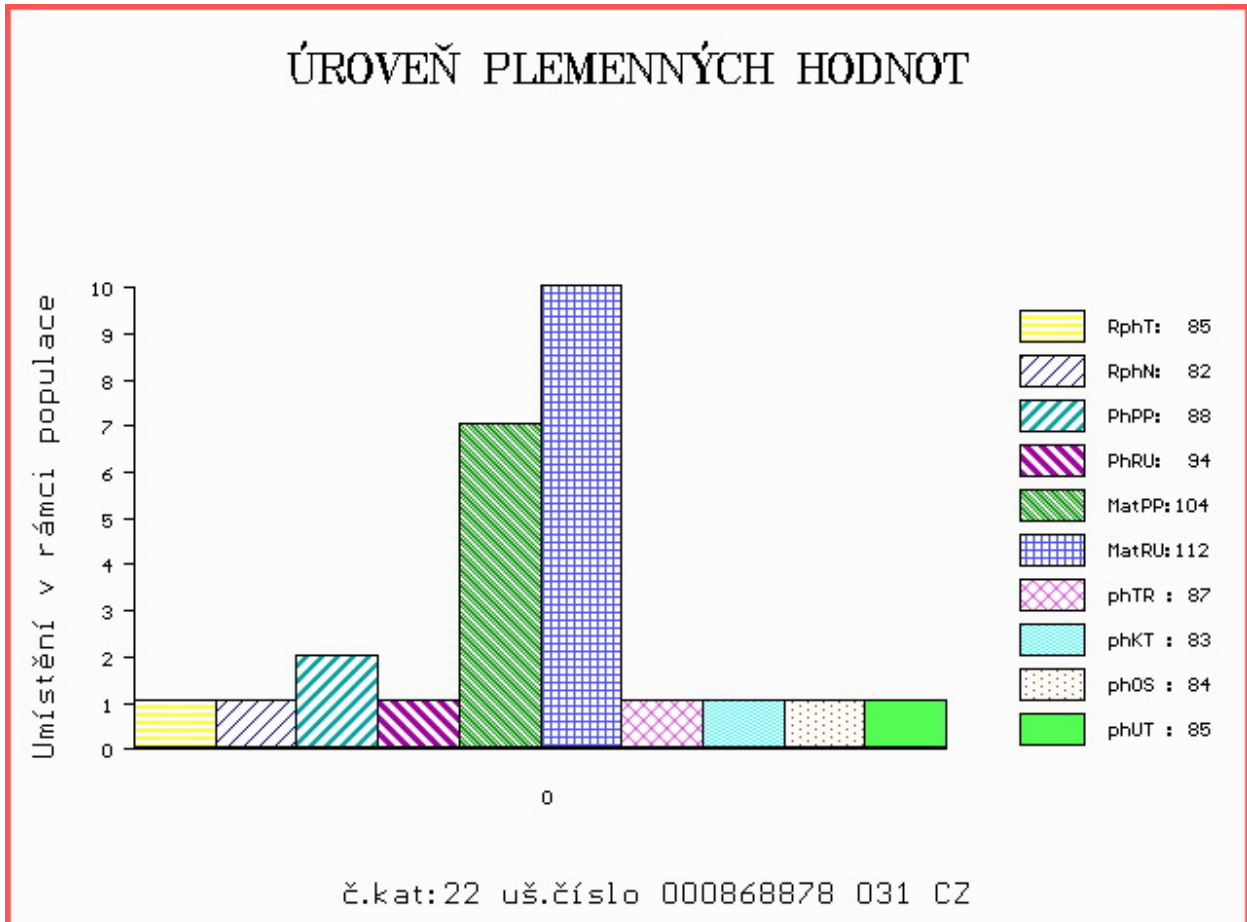
OOM 269 022 GALOPIN 8791050832
 OM ZLI 466 LINO 8795004426
 MOM 8785003591 FR ALLUMETTE 8785003591

MATKA 297087 931 CZ PINA Z OSTRÉHO 253000297087931
 OMM ZLI 214 ICEBERG 8793011378
 MM 4393 962 CZ LINDA MZLU 106000004393962
 MMM 629 517 CZ EVELINA NEČTINSKÁ 093517000629

Vl.užit:nar: **43** kg ve 120d: **180** kg ve 210d: **278** kg v 365d: **466** kg / kříž: **130** cm
 Přírustek v testu : **1216 g / 85** přírustek od narození: **1142 g / 82** šourek **35** cm
 Věk při ZV **398** dní aktuálně k 24.09.15 hmotnost: **476** kg výška v kříži: **134** cm

| PLEMENNÉ HODNOTY | | | | | | | | | | LINEARNÍ HODNOCENÍ | | | | | | | |
|------------------|----|----|-----|----|-----|-----|-----|----|----|--------------------|------|-----|----|----|----|----|----|
| | pp | ru | pp | ru | TR | KT | OS | UT | | Hmot | kříž | TR | KT | OS | UT | CE | |
| BÝK | PE | 88 | 94 | ME | 104 | 112 | 87 | 83 | 84 | 85 | | | | | | | |
| MATKA | PE | 88 | 106 | ME | 106 | 99 | 93 | 84 | 83 | 85 | 768 | 143 | 25 | 20 | 20 | 7 | 72 |
| OTEC | PE | 91 | 97 | ME | 99 | 118 | 102 | 98 | 97 | 100 | 0 | 0 | 0 | 0 | 0 | 0 | 0 |

HODNOCEN: TR 7 / / 6 KT / / OS / / UT Výsledek:



Číslo : **868859 031 CZ ALAN Z CUNKOVA** Číslo katalogu 23
 Dat.nar. : 01.07.2014 Plemeno : T100 Charolais
 Chovatel : Farma Kozák, s.r.o.
 Majitel : Farma Kozák, s.r.o.

OOO 268 799 ROOSVELT SC P 8541876919
 OO ZCH 942 UNICO SC PP 7121333571
 MOO 7121400365 FR RONDELLE P 7121400365

OTEC ZTI 965 TAJFUN ZE ZVÍKOVA P 352000701268031
 OMO ZCH 404 HEUREKA 128417002496
 MO 123364 502 CZ KAMELA SMILOVSKÁ 128502123364
 MMO 116358 502 CZ CHLOUBA SMILOVSKÁ 128502116358

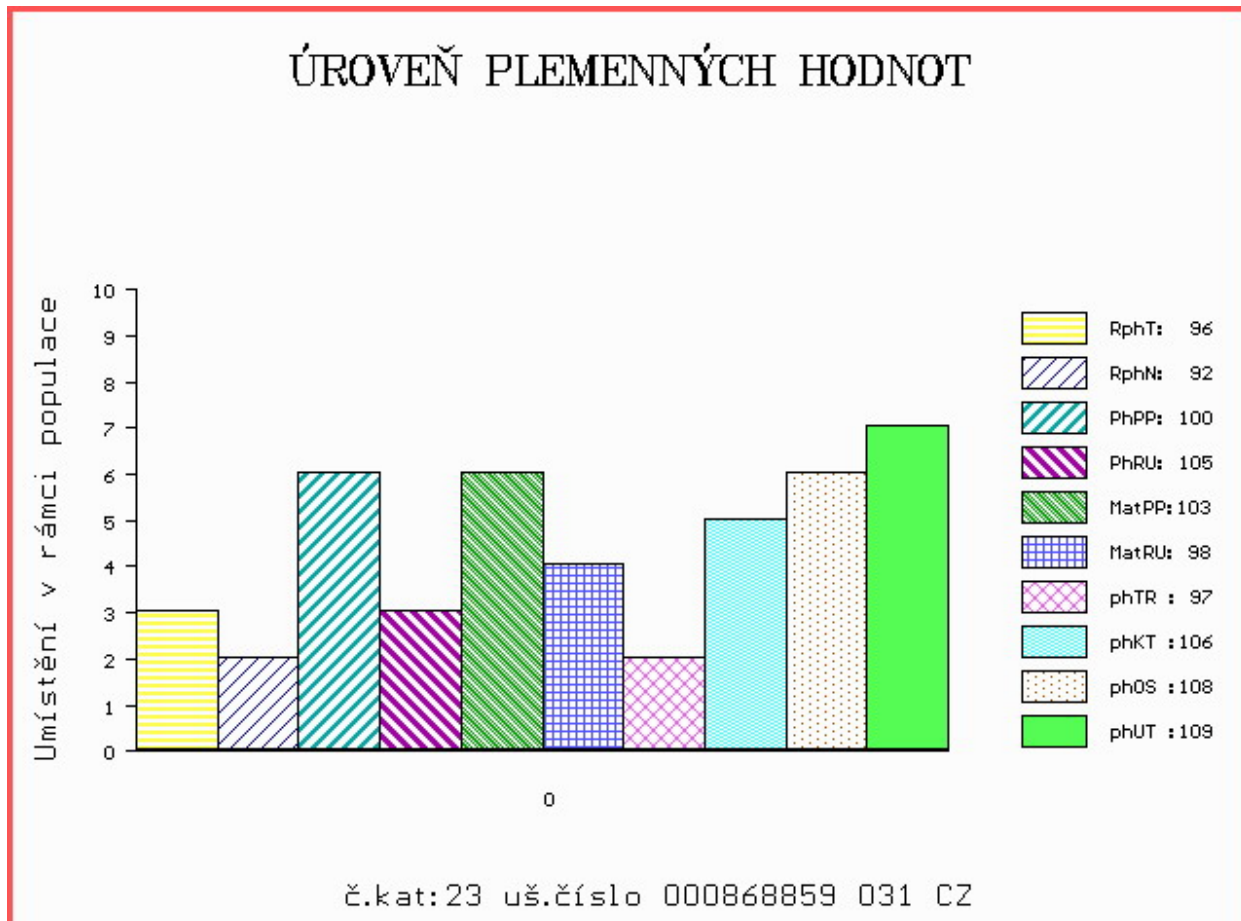
OOM 268 192 DIEGO RR3 1888102991
 OM ZTI 081 OLYMPE RJR 7121008787
 MOM 7193123980 FR JOCONDE 7193123980

MATKA 386292 931 CZ TYRA Z OSTRÉHO 455000386292931
 OMM ZCH 517 NELSON 0397108304
 MM 32620 931 CZ LADĚNKA Z OSTRÉHO ET 253000032620931
 MMM 367 417 CZ INEGALE 0393100635

Vl.užit:nar: 42 kg ve 120d: 197 kg ve 210d: 304 kg v 365d: 552 kg / kříž: 131 cm
 Přírustek v testu : 1516 g / 96 přírustek od narození: 1362 g / 92 šourek 37 cm
 Věk při ZV 469 dní aktuálně k 24.09.15 hmotnost: 655 kg výška v kříži: 135 cm

| PLEMENNÉ HODNOTY | | | | | | | | | | LINEARNÍ HODNOCENÍ | | | | | | | |
|------------------|----|-----|-----|----|-----|----|-----|-----|-----|--------------------|------|-----|----|----|----|----|----|
| | pp | ru | pp | ru | TR | KT | OS | UT | | Hmot | kříž | TR | KT | OS | UT | CE | |
| BÝK | PE | 100 | 105 | ME | 103 | 98 | 97 | 106 | 108 | 109 | | | | | | | |
| MATKA | PE | 87 | 105 | ME | 97 | 99 | 95 | 100 | 101 | 101 | 738 | 143 | 22 | 19 | 18 | 6 | 65 |
| OTEC | PE | 106 | 110 | ME | 112 | 95 | 106 | 117 | 120 | 121 | 802 | 142 | 25 | 22 | 25 | 9 | 81 |

HODNOCEN: TR 5 / / 9 KT / / OS / / UT Výsledek:



Číslo : 902679 031 CZ ALAN ZE LHOTY Číslo katalogu 24
 Dat.nar. : 03.07.2014 Plemeno : T100 Charolais
 Chovatel : Douda Radek, Haškovcova Lhota
 Majitel : Douda Radek, Haškovcova Lhota

OOO 266 914 DALTON 0388110618
 OO ZCH 703 NECESSAIRE 6327793880
 MOO 394113841 FR LICHETTE 0394113841

OTEC ZPT 216 VLÁSEK ET 485000761019031
 OMO ZCH 299 FICUS 7190109735
 MO 2151 417 CZ HANACH BOVET 069417002151
 MMO 1991 417 CZ KARIN BOVET ET 069417001991

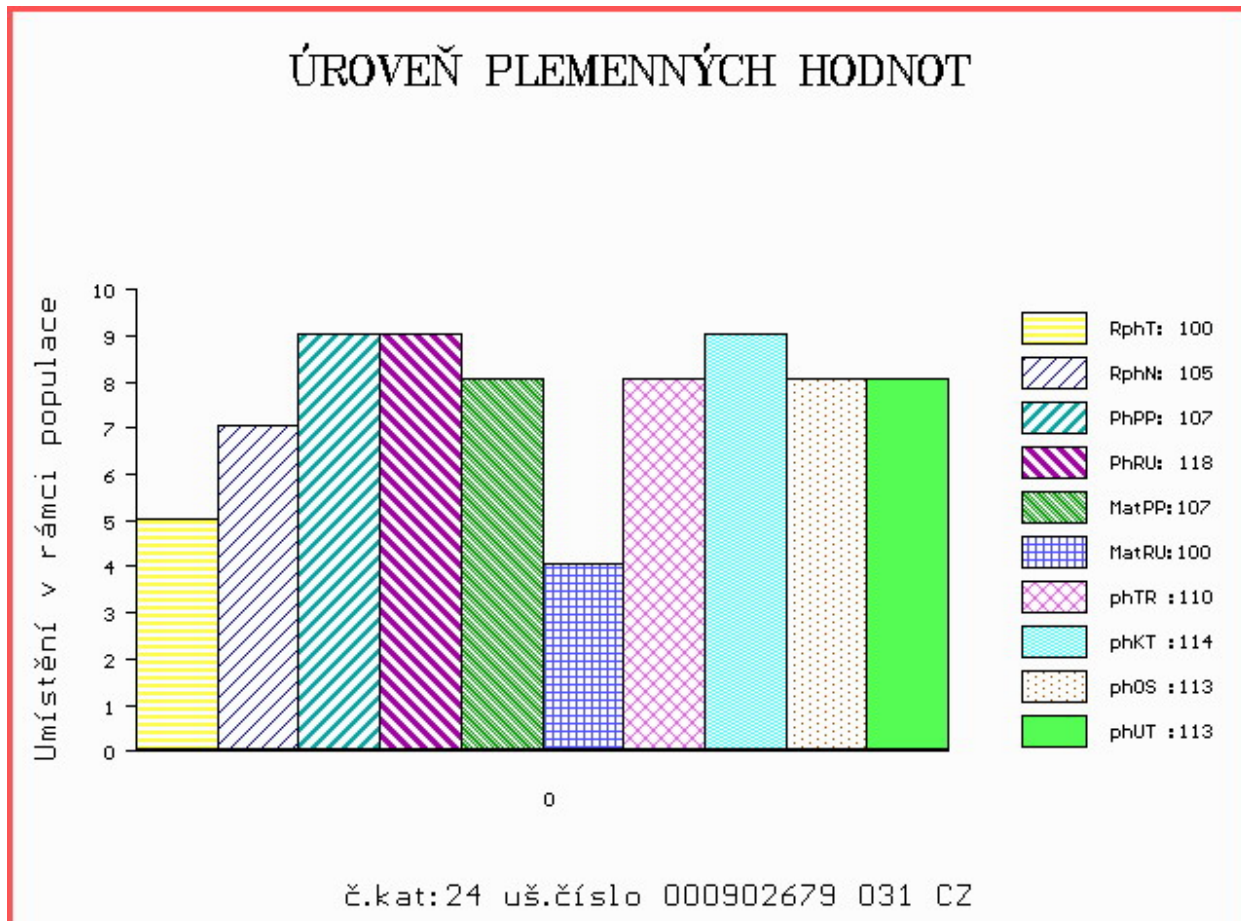
OOM ZCH 388 IMPAIR RR3 1893102983
 OM ZTI 087 RURAL 6502730908
 MOM 6596002495 FR MILADY 6596002495

MATKA 436623 931 CZ BĚTA ZE LHOTY ET 461000436623931
 OMM ZTI 244 SIDNEY 4516041658
 MM 339453 931 CZ RIKITA Z OSTRÉHO 253000339453931
 MMM 121918 208 CZ 253000121918208

Vl.užit:nar: 39 kg ve 120d: 197 kg ve 210d: 361 kg v 365d: 618 kg / kříž: 136 cm
 Přírustek v testu : 1516 g / 100 přírustek od narození: 1529 g / 105 šourek 37 cm
 Věk při ZV 467 dní aktuálně k 24.09.15 hmotnost: 724 kg výška v kříži: 141 cm

| PLEMENNÉ HODNOTY | | | | | | | | | | LINEARNÍ HODNOCENÍ | | | | | | | |
|------------------|----|-----|-----|----|-----|-----|-----|-----|-----|--------------------|-------|-----|----|----|----|----|----|
| | pp | ru | pp | ru | TR | KT | OS | UT | | Hmot | kříž | TR | KT | OS | UT | CE | |
| BÝK | PE | 107 | 118 | ME | 107 | 100 | 110 | 114 | 113 | 113 | | | | | | | |
| MATKA | PE | 97 | 122 | ME | 108 | 102 | 113 | 118 | 118 | 117 | 702 / | 144 | 23 | 19 | 18 | 6 | 66 |
| OTEC | PE | 108 | 109 | ME | 110 | 98 | 98 | 104 | 105 | 102 | 547 / | 134 | 20 | 16 | 16 | 6 | 58 |

HODNOCEN: TR 8 / /10 KT / / OS / / UT Výsledek:



Číslo : **892237 031 CZ AMATI ZE ŽDÁRA V** Číslo katalogu 25
 Dat.nar. : 22.07.2014 Plemeno : T100 Charolais
 Chovatel : Kouba Martin, Žďár
 Majitel : Kouba Martin, Žďár

OOO 264 787 SEDUISANT 1881107917
 OO ZCH 450 LE REBEL 3695100770
 MOO 3691100821 FR GIRONDE 3691100821

OTEC ZTI 085 VIRGIL SC P 4240983344
 OMO 267 950 HELSINKI 2392101366
 MO 7121400365 FR RONDELLE P 7121400365
 MMO 4297105855 FR MERVEILLE SC P 4297105855

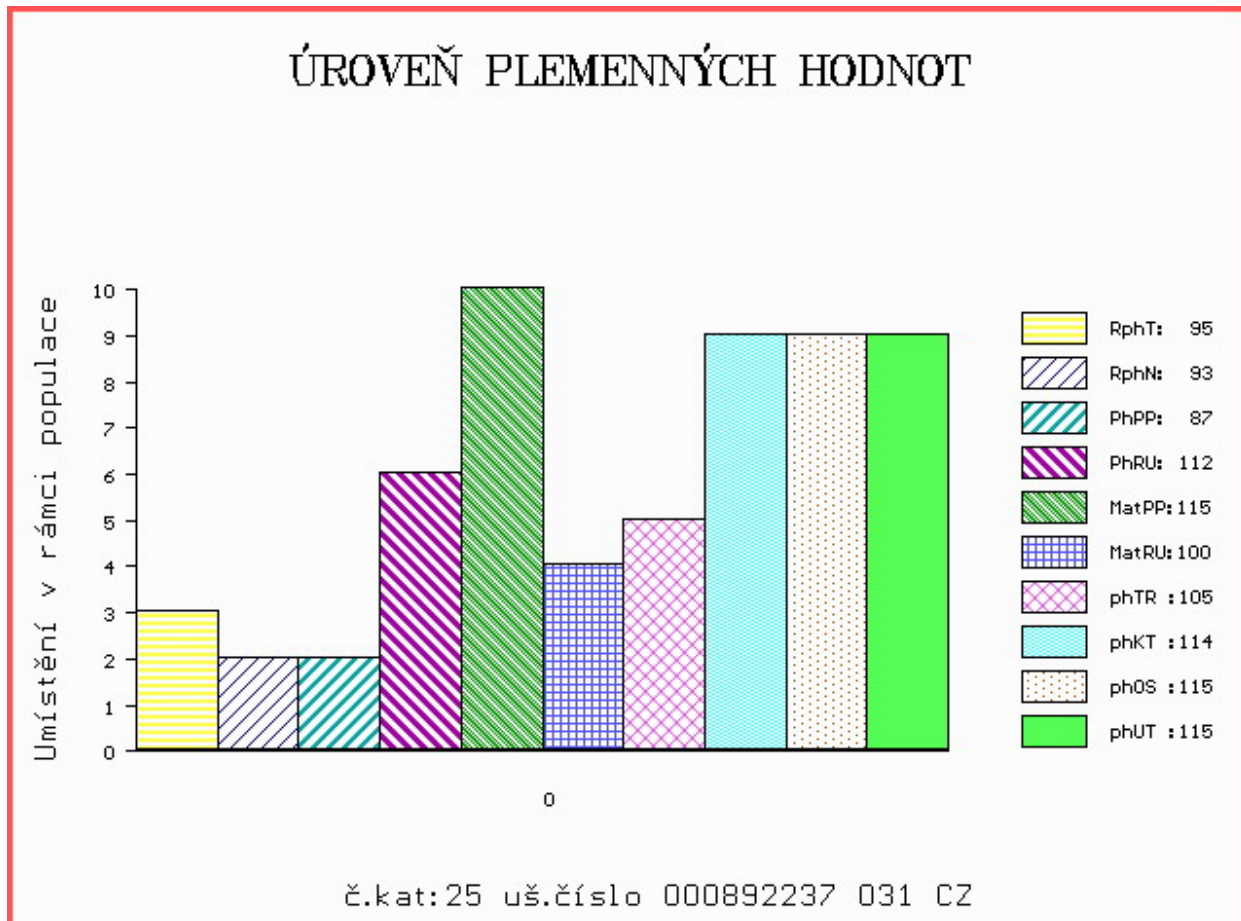
OOM ZCH 388 IMPAIR RR3 1893102983
 OM ZCH 809 PINAY 8552394134
 MOM 8596100049 FR MARY 8596100049

MATKA 222064 931 CZ NINAY Z OSTRÉHO 253000222064931
 OMM ZCH 206 ABOUKIR 7185119662
 MM 468 931 CZ KAROLÍNA Z OSTRÉHO 253000000468931
 MMM 1742 417 CZ HILDA 246417001742

Vl.užit:nar: **46** kg ve 120d: **225** kg ve 210d: **344** kg v 365d: **610** kg / kříž: **134** cm
 Přírustek v testu : **1550 g / 95** přírustek od narození: **1515 g / 93** šourek **35** cm
 Věk při ZV **448** dní aktuálně k 24.09.15 hmotnost: **696** kg výška v kříži: **138** cm

| PLEMENNÉ HODNOTY | | | | | | | | | | LINEARNÍ HODNOCENÍ | | | | | | |
|------------------|----|----|-----|----|-----|-----|-----|-----|-----|--------------------|------|-----|----|----|----|------|
| | pp | ru | pp | ru | TR | KT | OS | UT | | Hmot | kříž | TR | KT | OS | UT | CE |
| BÝK | PE | 87 | 112 | ME | 115 | 100 | 105 | 114 | 115 | 115 | | | | | | |
| MATKA | PE | 88 | 114 | ME | 98 | 108 | 108 | 115 | 114 | 115 | 840 | 150 | 28 | 24 | 24 | 8 84 |
| OTEC | PE | 90 | 110 | ME | 131 | 88 | 102 | 104 | 104 | 105 | 0 | 0 | 0 | 0 | 0 | 0 |

HODNOCEN: TR 7 / /10 KT / / OS / / UT Výsledek:



Číslo : **868873 031 CZ ANTAL Z CUNKOVA V** Číslo katalogu 26
 Dat.nar. : 04.08.2014 Plemeno : T100 Charolais
 Chovatel : Farma Kozák, s.r.o.
 Majitel : Farma Kozák, s.r.o.

OOO 268 799 ROOSVELT SC P 8541876919
 OO ZCH 942 UNICO SC PP 7121333571
 MOO 7121400365 FR RONDELLE P 7121400365

OTEC ZTI 965 TAJFUN ZE ZVÍKOVA P 352000701268031

OMO ZCH 404 HEUREKA 128417002496
 MO 123364 502 CZ KAMELA SMILOVSKÁ 128502123364
 MMO 116358 502 CZ CHLOUBA SMILOVSKÁ 128502116358

OOM 266 547 BCR POLLED UNLIMITED 003 PMC114371
 OM ZCH 353 SBPC BIG MAC 12Z P PMC117536
 MOM 121427 CA MDY CLAMAN X-CELLE 805X PFC121427

MATKA 431936 931 CZ TANIA 438000431936931

OMM ZCH 573 PALADIN P FR4240299352
 MM 142336 921 CZ ORAVA Z VESELÍČKA 068000142336921
 MMM 111067 111 CZ JANKA Z VESELÍČKA 068000111067111

Vl.užit:nar: 49 kg ve 120d: 211 kg ve 210d: 343 kg v 365d: 594 kg / kříž: 138 cm
 Přírustek v testu : 1575 g / 92 přírustek od narození: 1502 g / 91 šourek 36 cm
 Věk při ZV 435 dní aktuálně k 24.09.15 hmotnost: 674 kg výška v kříži: 143 cm

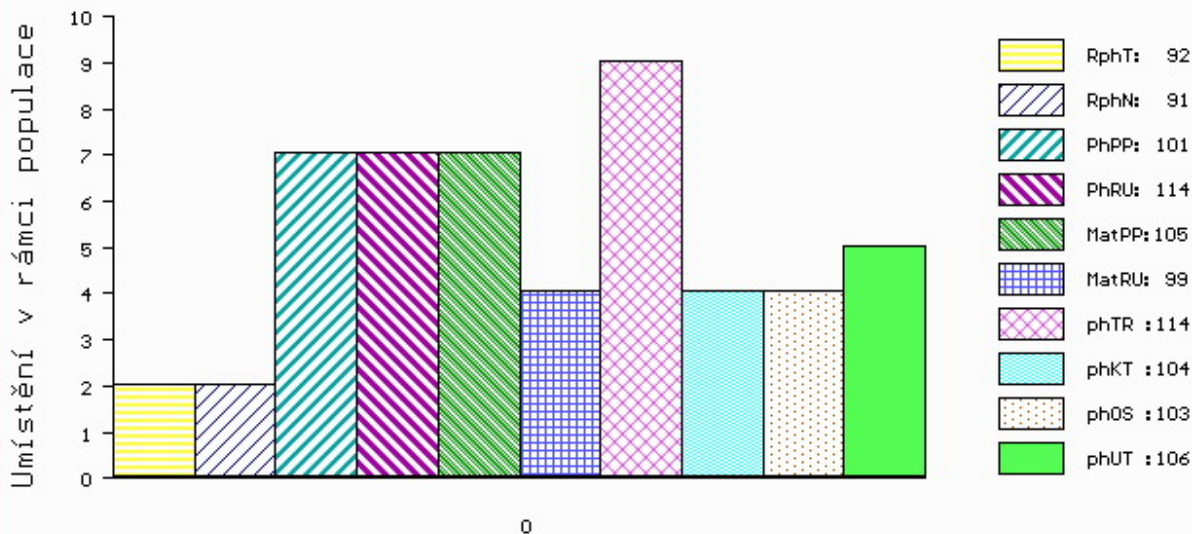
PLEMENNÉ HODNOTY

LINEARNÍ HODNOCENÍ

| | pp | ru | pp | ru | TR | KT | OS | UT | Hmot | kříž | TR | KT | OS | UT | CE | | |
|-------|----|-----|-----|----|-----|-----|-----|-----|------|------|-----|-----|----|----|----|---|----|
| BÝK | PE | 101 | 114 | ME | 105 | 99 | 114 | 104 | 103 | 106 | | | | | | | |
| MATKA | PE | 101 | 107 | ME | 97 | 103 | 109 | 88 | 84 | 88 | 714 | 142 | 21 | 19 | 20 | 7 | 67 |
| OTEC | PE | 106 | 110 | ME | 112 | 95 | 106 | 117 | 120 | 121 | 802 | 142 | 25 | 22 | 25 | 9 | 81 |

HODNOCEN: TR 10 / /10 KT / / OS / / UT Výsledek:

ÚROVEŇ PLEMENNÝCH HODNOT



č.kat:26 uš.číslo 000868873 031 CZ

Číslo : **875952 031 CZ ABEL Z HLÍNY** Číslo katalogu 27
 Dat.nar. : 23.08.2014 Plemeno : T100 Charolais
 Chovatel : K+K Břilice GIGANT
 Majitel : K+K Břilice GIGANT

OOO 265 186 VLADIMIR 0384106449
 OO ZCH 516 MAGENTA 4296105603
 MOO 4290101471 FR FICTION 4290101471

Otec ZTI 567 TAMILLY 7957090255
 OMO ZCH 299 FICUS 7190109735
 MO 7957090070 FR ORMILLE 7957090070
 MMO 7996012654 FR MERGUEZ 7996012654

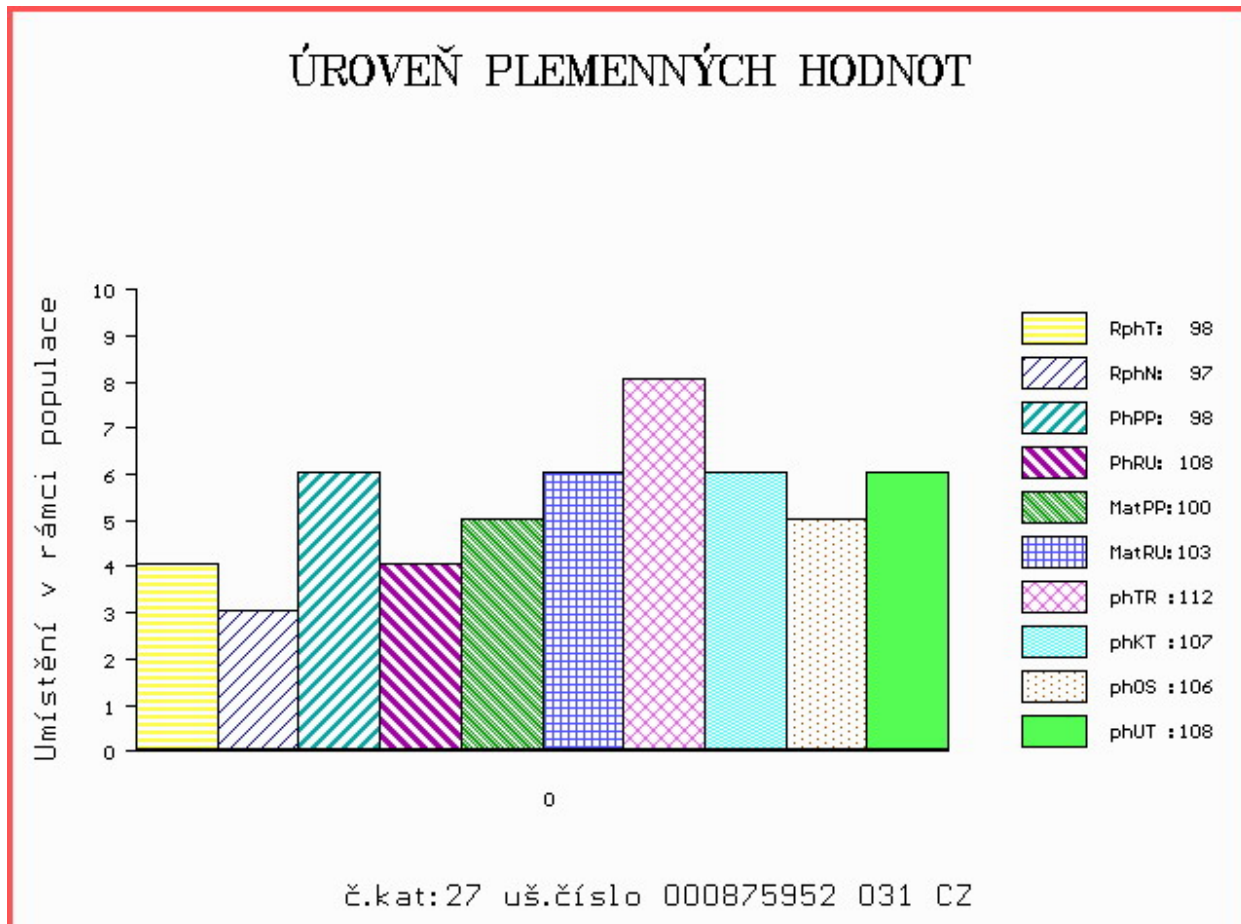
OOM 268 799 ROOSVELT SC P 8541876919
 OM ZTI 441 UFANO SC P 5454635328
 MOM 5703377641 FR ROSIE 5703377641

Matka 374382 931 CZ ULMA ZE ZVÍKOVA 352000374382931
 OMM ZCH 404 HEUREKA 128417002496
 MM 147951 201 CZ 352000147951201
 MMM 116360 502 CZ 128502116360

Vl.užit:nar: 40 kg ve 120d: 214 kg ve 210d: 347 kg v 365d: 605 kg / kříž: 139 cm
 Přírustek v testu : 1625 g / 98 přírustek od narození: 1549 g / 97 šourek 36 cm
 Věk při ZV 416 dní aktuálně k 24.09.15 hmotnost: 655 kg výška v kříži: 141 cm

| PLEMENNÉ HODNOTY | | | | | | | | | | LINEARNÍ HODNOCENÍ | | | | | | | |
|------------------|----|----|-----|----|-----|-----|-----|-----|-----|--------------------|------|-----|----|----|----|----|----|
| | pp | ru | pp | ru | TR | KT | OS | UT | | Hmot | kříž | TR | KT | OS | UT | CE | |
| BÝK | PE | 98 | 108 | ME | 100 | 103 | 112 | 107 | 106 | 108 | | | | | | | |
| MATKA | PE | 96 | 101 | ME | 104 | 97 | 98 | 98 | 99 | 100 | 860 | 149 | 25 | 21 | 20 | 7 | 73 |
| Otec | PE | 82 | 121 | ME | 100 | 106 | 111 | 110 | 110 | 111 | 0 | 0 | 0 | 0 | 0 | 0 | 0 |

HODNOCEN: TR 9 / /10 KT / / OS / / UT Výsledek:



Číslo : **895995 031 CZ AVAR ZE ZVÍKOVA P** Číslo katalogu 28
 Dat.nar. : 28.09.2014 Plemeno : T100 Charolais
 Chovatel : Tájek Jaroslav, Zvíkov
 Majitel : Tájek Jaroslav, Zvíkov

OOO 268 801 SAKATA SC P 6770172474
 OO ZCH 945 UNO SC P 4240830479
 MOO 2100051317 FR RUSTINE 2100051317

OTEC ZTI 712 CABAR SC P 5703713148
 OMO ZCH 806 HABIT 7992101442
 MO 5703466502 FR TEMPETTE 5703466502
 MMO 5703214311 FR PLUME 5703214311

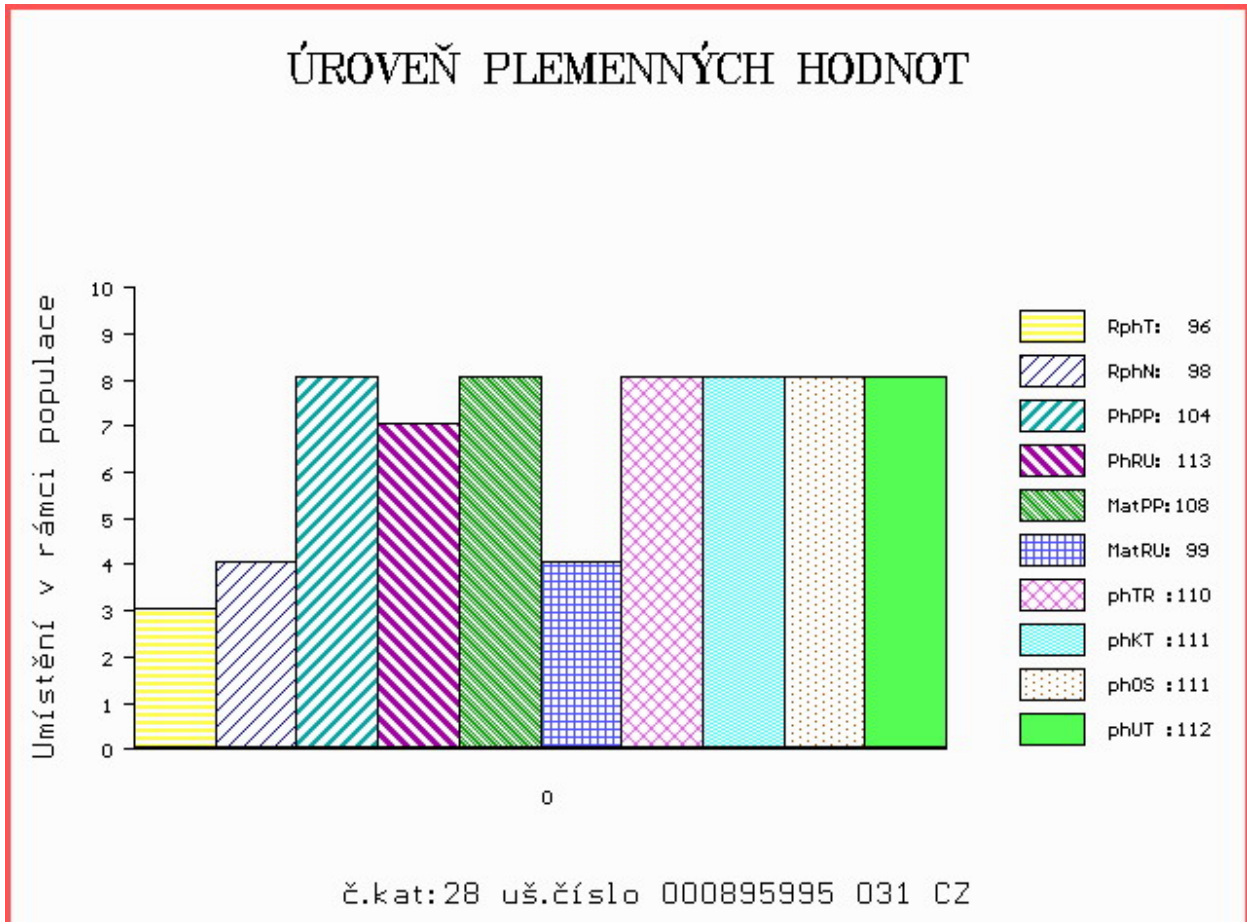
OOM 268 799 ROOSVELT SC P 8541876919
 OM ZCH 942 UNICO SC PP 7121333571
 MOM 7121400365 FR RONDELLE P 7121400365

MATKA 441497 931 CZ UNIMA ZE ZVÍKOVA P 352000441497931
 OMM ZCH 227 ALIGOTE 7185114306
 MM 230791 931 CZ 352000230791931
 MMM 147951 201 CZ 352000147951201

Vl.užit:nar: 39 kg ve 120d: 203 kg ve 210d: 324 kg v 365d: 579 kg / kříž: 134 cm
 Přírustek v testu : 1550 g / 96 přírustek od narození: 1476 g / 98 šourek 36 cm
 Věk při ZV 380 dní aktuálně k 24.09.15 hmotnost: 572 kg výška v kříži: 134 cm

| PLEMENNÉ HODNOTY | | | | | | | | | | LINEARNÍ HODNOCENÍ | | | | | | |
|------------------|----|-----|-----|----|-----|-----|-----|-----|-----|--------------------|------|----|----|----|----|----|
| | pp | ru | pp | ru | TR | KT | OS | UT | | Hmot | kříž | TR | KT | OS | UT | CE |
| BÝK | PE | 104 | 113 | ME | 108 | 99 | 110 | 111 | 111 | 112 | | | | | | |
| MATKA | PE | 89 | 115 | ME | 118 | 96 | 108 | 110 | 110 | 111 | 0 / | 0 | 0 | 0 | 0 | 0 |
| OTEC | PE | 114 | 105 | ME | 96 | 103 | 104 | 110 | 112 | 111 | 0 / | 0 | 0 | 0 | 0 | 0 |

HODNOCEN: TR 7 / /10 KT / / OS / / UT Výsledek:



Číslo : **868876 031 CZ ARTUR Z CUNKOVA P** Číslo katalogu 29
 Dat.nar. : 29.08.2014 Plemeno : Q100 Blonde d Aquitaine
 Chovatel : Farma Kozák, s.r.o.
 Majitel : Farma Kozák, s.r.o.

OOO ZBA 388 VBQ UNIT P 59523-00289
 OO ZBA 688 SONET POLLED Z ROCHOVA P 004000530635042
 MOO 3001 217 CZ HANA 004217003001

OTEC ZBA 894 VILÉM KH P 317000666223021

OMO ZBA 315 JONÁŠ RF 030694150451
 MO 119584 932 CZ 383000119584932
 MMO 78435 341 CZ GRIVOISE 3291133924

OOM 268 697 FROU FROU 6490016186
 OM ZBA 426 PASSO 1299048485
 MOM 92397 214 CZ MOULE 1296135862

MATKA 250686 931 CZ OPSILA Z OSTRÉHO 253000250686931

OMM 000 BAHUT 3286131940
 MM 78408 341 CZ HEPSILA 3292133008
 MMM 0 UNIQUE 3283000143

Vl.užit:nar: **41** kg ve 120d: **203** kg ve 210d: **344** kg v 365d: **608** kg / kříž: **133** cm
 Přírustek v testu : **1766 g / 115** přírustek od narození: **1555 g / 114** šourek **35** cm
 Věk při ZV **410** dní aktuálně k 24.09.15 hmotnost: **649** kg výška v kříži: **136** cm

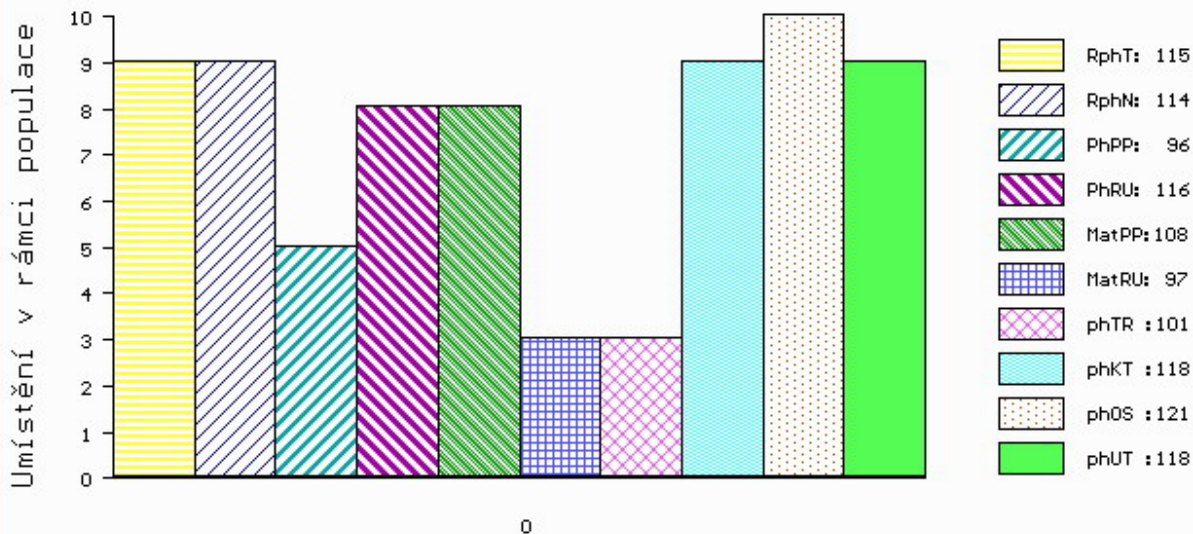
PLEMENNÉ HODNOTY

LINEARNÍ HODNOCENÍ

| | pp | ru | pp | ru | TR | KT | OS | UT | Hmot | kříž | TR | KT | OS | UT | CE | | |
|-------|----|-----|-----|----|-----|----|-----|-----|------|------|-----|-----|----|----|----|---|----|
| BÝK | PE | 96 | 116 | ME | 108 | 97 | 101 | 118 | 121 | 118 | | | | | | | |
| MATKA | PE | 85 | 103 | ME | 118 | 99 | 93 | 106 | 110 | 106 | 796 | 144 | 21 | 21 | 20 | 7 | 69 |
| OTEC | PE | 100 | 126 | ME | 99 | 90 | 113 | 128 | 127 | 127 | 706 | 142 | 27 | 20 | 21 | 8 | 76 |

HODNOCEN: TR 6 / /10 KT / / OS / / UT Výsledek:

ÚROVEŇ PLEMENNÝCH HODNOT



č.kat:29 uš.číslo 000868876 031 CZ

Číslo : **895992 031 CZ ATOMIC ZE ZVÍKOVA** Číslo katalogu 30
 Dat.nar. : 29.07.2014 Plemeno : PP100 Parthenais
 Chovatel : Tájek Jaroslav, Zvíkov
 Majitel : Tájek Jaroslav, Zvíkov

OOO 271 892 SOPRANO 7969870437
 OO ZPA 021 ATOMIC 7969870879
 MOO 7969870398 FR ROCAILLE 7969870398

OTEC ZPA 004 TONIC MOF 001000645305021
 OMO 271 434 ORIENT 7997006123
 MO 7913951396 FR CHENILLE 7913951396
 MMO 7913950888 FR VARSOVIE 7913950888

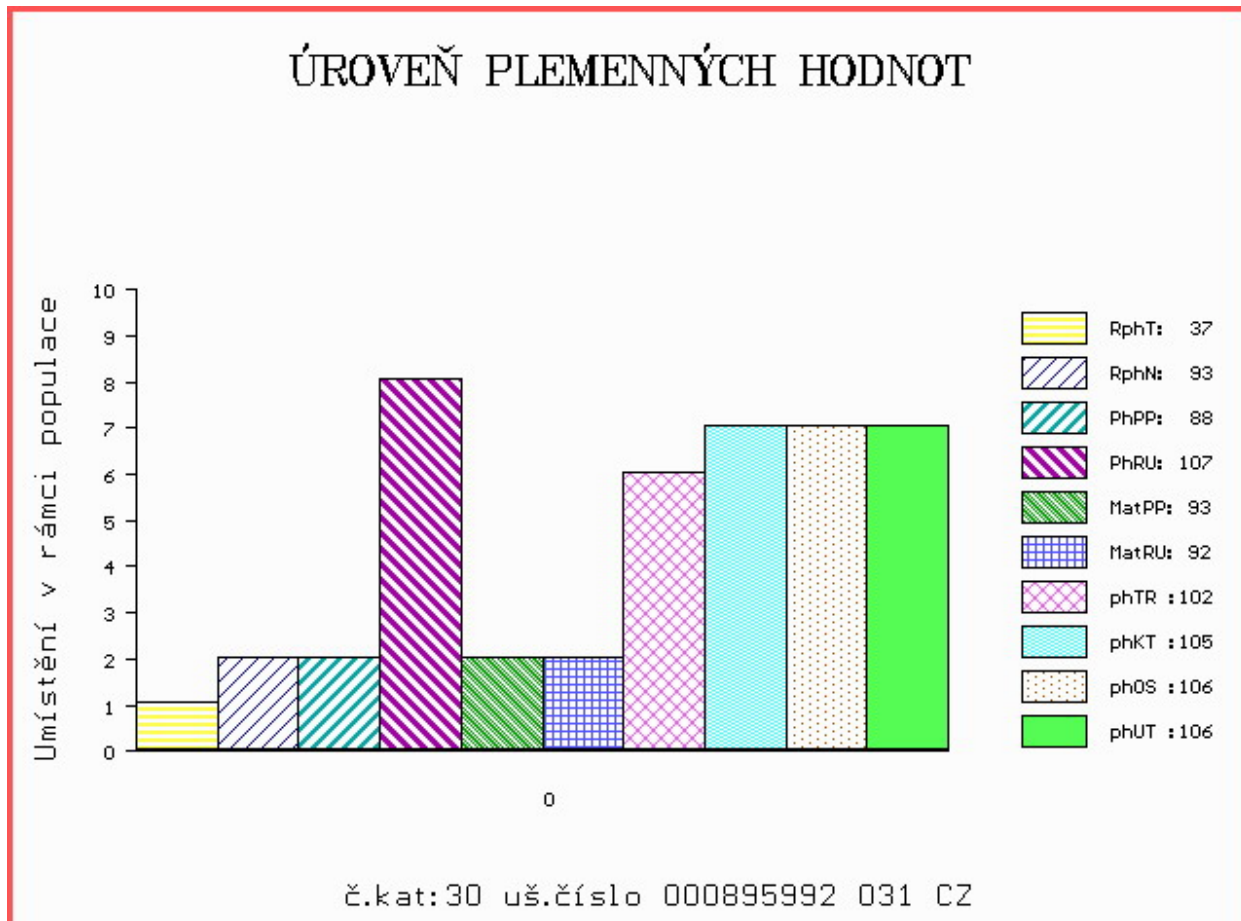
OOM 000 VIGILANT 8576376088
 OM 279 098 DOMINO 7963631088
 MOM 7963630478 FR UPETTE 7963630478

MATKA 7922662385 FR HERITIERE 7922662385
 OMM 279 155 NAPOLEON 7997006490
 MM 7922661160 FR UNIQUE 7922661160
 MMM 7998001262 FR OURASI 7998001262

Vl.užit:nar: **47** kg ve 120d: **182** kg ve 210d: **298** kg v 365d: **505** kg / kříž: **133** cm
 Přírustek v testu : **1333** g / **37** přírustek od narození: **1239** g / **93** šourek **35** cm
 Věk při ZV **441** dní aktuálně k 24.09.15 hmotnost: **570** kg výška v kříži: **139** cm

| PLEMENNÉ HODNOTY | | | | | | | | | | LINEARNÍ HODNOCENÍ | | | | | | |
|------------------|----|----|-----|----|-----|-----|-----|-----|-----|--------------------|-------|-----|----|----|----|------|
| | pp | ru | pp | ru | TR | KT | OS | UT | | Hmot | kříž | TR | KT | OS | UT | CE |
| BÝK | PE | 88 | 107 | ME | 93 | 92 | 102 | 105 | 106 | 106 | | | | | | |
| MATKA | PE | 89 | 108 | ME | 76 | 86 | 89 | 94 | 97 | 95 | 0 / | 0 | 0 | 0 | 0 | 0 |
| OTEC | PE | 90 | 107 | ME | 111 | 102 | 114 | 116 | 116 | 117 | 454 / | 128 | 19 | 21 | 21 | 7 68 |

HODNOCEN: TR 10 / / 9 KT / / OS / / UT Výsledek:



Číslo : **724277 053 CZ ALAIN LA** Číslo katalogu 31
 Dat.nar. : 09.09.2014 Plemeno : PP100 Parthenais
 Chovatel : Střední škola zeměd.a veter.Lanškroun
 Majitel : Střední škola zeměd.a veter.Lanškroun

OOO 271 920 POTIRON 7949950013
 OO 271 919 SOCRATE 7969870462
 MOO 7993001423 FR IDEALE 7993001423

OTEC ZPA 002 VULAIN 7968170863
 OMO 271 921 NAIF 7997004370
 MO 7968170443 FR RAPACE 7968170443
 MMO 7994002652 FR JACASSE 7994002652

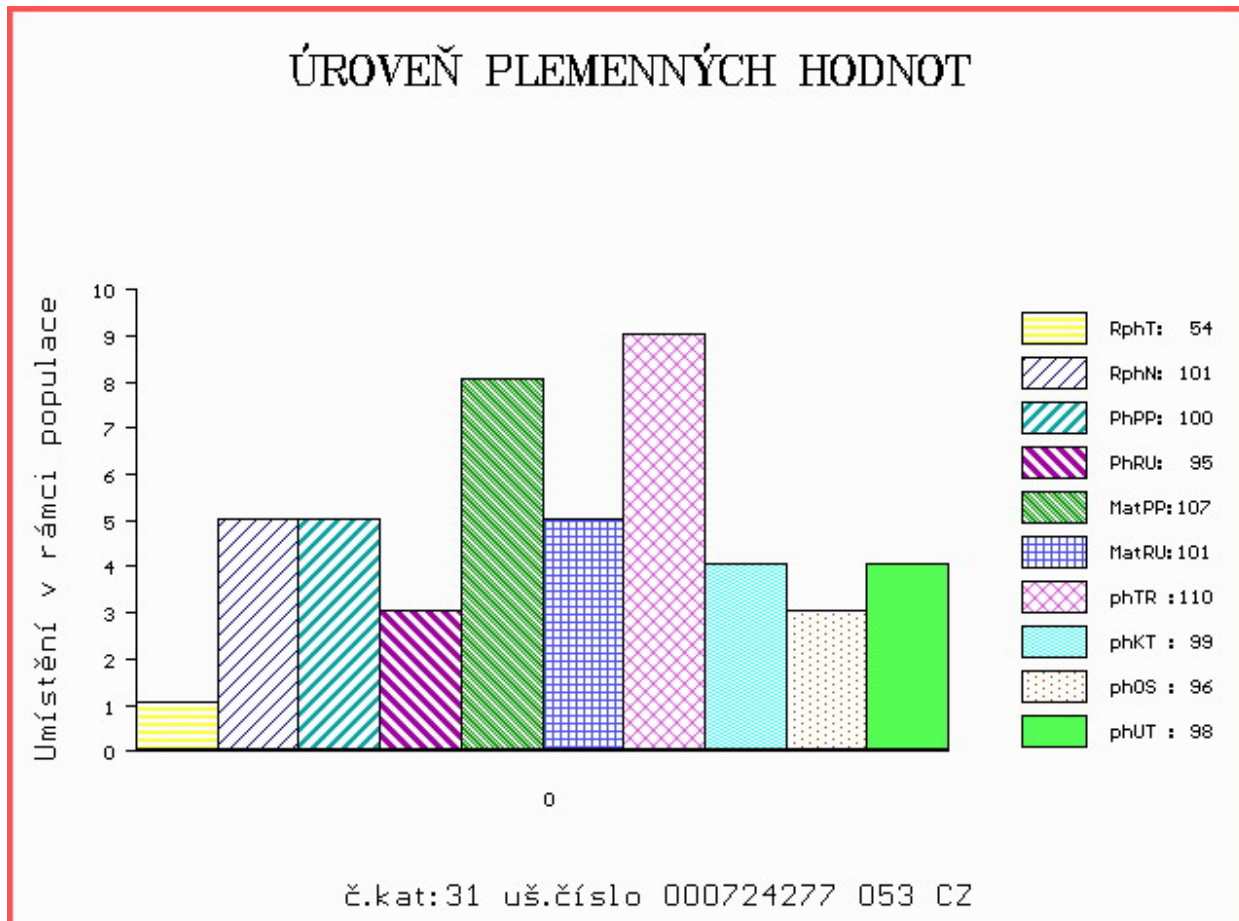
OOM 271 440 URANIUM 4945048444
 OM 279 096 ESTORIL 7968780478
 MOM 7968780223 FR VICTOIRE 7968780223

MATKA 7922662267 FR GENTILE 7922662267
 OMM 279 097 BERLINGOT 7922661613
 MM 7922661914 FR DIANA 7922661914
 MMM 7922661538 FR AMORCE 7922661538

Vl.užit:nar: **42 kg** ve 120d: **202 kg** ve 210d: **311 kg** v 365d: **494 kg** / kříž: **129 cm**
 Přírustek v testu : **1583 g** / **54** přírustek od narození: **1279 g** / **101** šourek **36 cm**
 Věk při ZV **399** dní aktuálně k 24.09.15 hmotnost: **528 kg** výška v kříži: **132 cm**

| PLEMENNÉ HODNOTY | | | | | | | | | | LINEARNÍ HODNOCENÍ | | | | | | |
|------------------|----|-----|----|----|-----|-----|-----|-----|-----|--------------------|------|----|----|----|----|----|
| | pp | ru | pp | ru | TR | KT | OS | UT | | Hmot | kříž | TR | KT | OS | UT | CE |
| BÝK | PE | 100 | 95 | ME | 107 | 101 | 110 | 99 | 96 | 98 | | | | | | |
| MATKA | PE | 113 | 93 | ME | 109 | 95 | 110 | 104 | 102 | 103 | 0 / | 0 | 0 | 0 | 0 | 0 |
| OTEC | PE | 85 | 98 | ME | 103 | 111 | 95 | 89 | 87 | 88 | 0 / | 0 | 0 | 0 | 0 | 0 |

HODNOCEN: TR 8 / / 8 KT / / OS / / UT Výsledek:



Číslo : **868875 031 CZ ARIVAL Z CUNKOVA** Číslo katalogu 32
 Dat.nar. : 27.08.2014 Plemeno : Z100 Salers
 Chovatel : Farma Kozák, s.r.o.
 Majitel : Farma Kozák, s.r.o.

OOO 279 569 MATADOR 1596056752
 OO 279 568 PRECIEUX 1519146451
 MOO 1584064745 FR PERLE 1584064745

OTEC ZSA 154 TINTIN 1521612903
 OMO 279 570 FERNAND 1590057854
 MO 1594052312 FR FROMENTE 1594052312
 MMO 1590057847 FR FIERE 1590057847

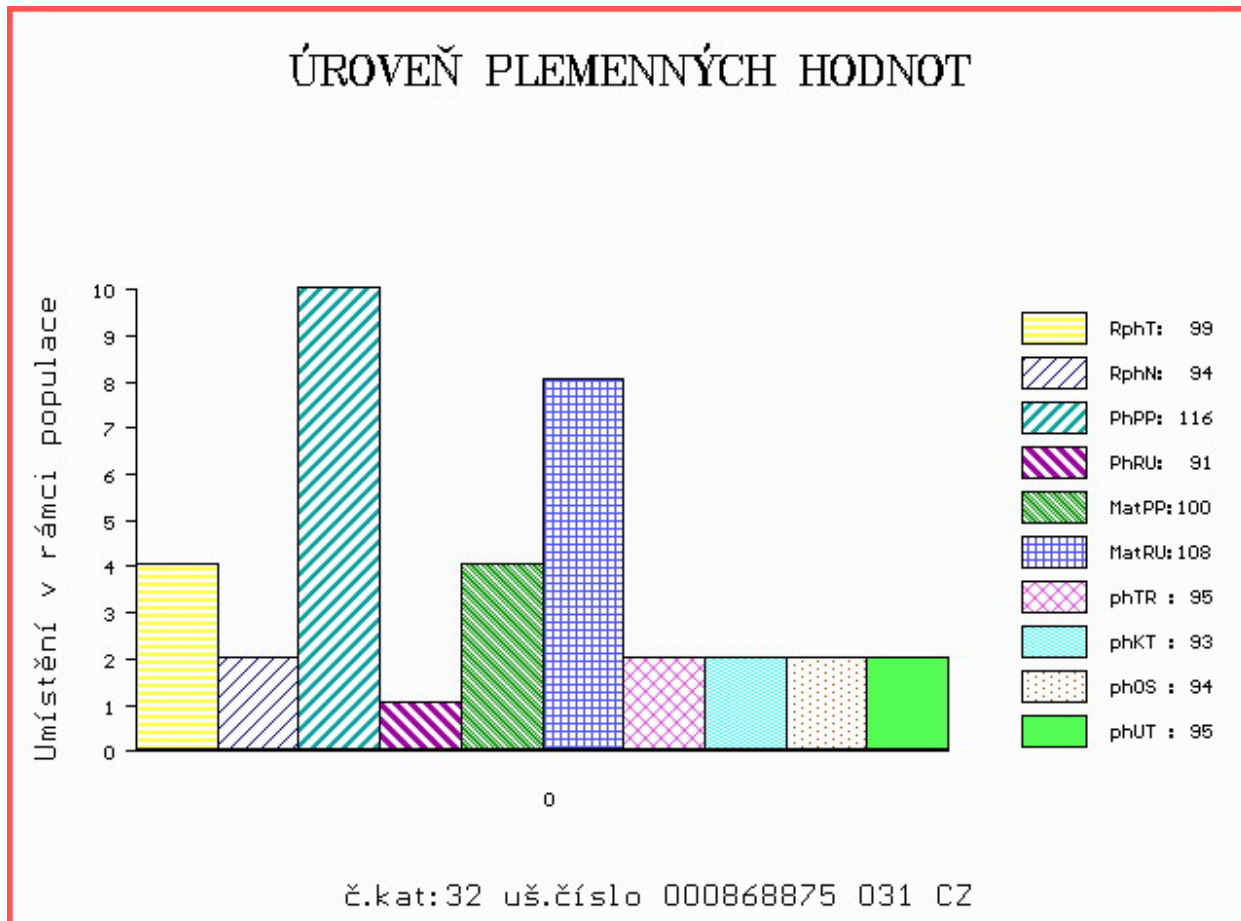
OOM 269 474 IGOR 1993003380
 OM ZSA 091 SANCY 1931058773
 MOM 1997019157 FR OLYMPE 1997019157

MATKA 152466 962 CZ REGINA MZLU 389000152466962
 OMM ZSA 056 NUMERO 1997010552
 MM 159555 931 CZ MARTA JUNA 207000159555931
 MMM 76781 246 CZ KAROLINA JUNA 207000076781246

Vl.užit:nar: 31 kg ve 120d: 197 kg ve 210d: 319 kg v 365d: 509 kg / kříž: 135 cm
 Přírustek v testu : 1458 g / 99 přírustek od narození: 1326 g / 94 šourek 37 cm
 Věk při ZV 412 dní aktuálně k 24.09.15 hmotnost: 552 kg výška v kříži: 139 cm

| PLEMENNÉ HODNOTY | | | | | | | | | | LINEARNÍ HODNOCENÍ | | | | | | | |
|------------------|----|-----|-----|----|-----|-----|-----|-----|-----|--------------------|------|-----|----|----|----|----|----|
| | pp | ru | pp | ru | TR | KT | OS | UT | | Hmot | kříž | TR | KT | OS | UT | CE | |
| BÝK | PE | 116 | 91 | ME | 100 | 108 | 95 | 93 | 94 | 95 | | | | | | | |
| MATKA | PE | 102 | 113 | ME | 110 | 109 | 121 | 117 | 114 | 118 | 712 | 140 | 22 | 20 | 19 | 7 | 68 |
| OTEC | PE | 115 | 75 | ME | 94 | 108 | 69 | 73 | 77 | 74 | 0 | 0 | 0 | 0 | 0 | 0 | 0 |

HODNOCEN: TR 8 / / 8 KT / / OS / / UT Výsledek:



Číslo : **891407 031 CZ AZZARO IKAR** Číslo katalogu 33
 Dat.nar. : 25.07.2014 Plemeno : G100 Aberdeen Angus
 Chovatel : Zítek Jaroslav, Pechova Lhota
 Majitel : Zítek Jaroslav, Pechova Lhota

OOO ZAA 511 LEVHARD RED Z CUNKOVA ET 253031070326
 OO AAP 902 REDFAKTOR TEGRO 133000640176061
 MOO 133048 204 CZ KIKI BLACK TEGRO 133000133048204

OTEC ZAA 896 MEWIL UNIVERSAL 112Z 045000760658031

OMO ZAA 392 JOŽKA 119L 035282047434
 MO 276726 931 CZ MEWIL MYFLOWER 40T 045000276726931
 MMO 137236 201 CZ MEWIL MYFLOWER 22N 045201137236

OOM 262 165 GDAR EXECUTIVE 727 754808
 OM ZAA 458 MEWIL KEKS ET 045384140671
 MOM 646444 CA MVF TIBBIE 20W 646444

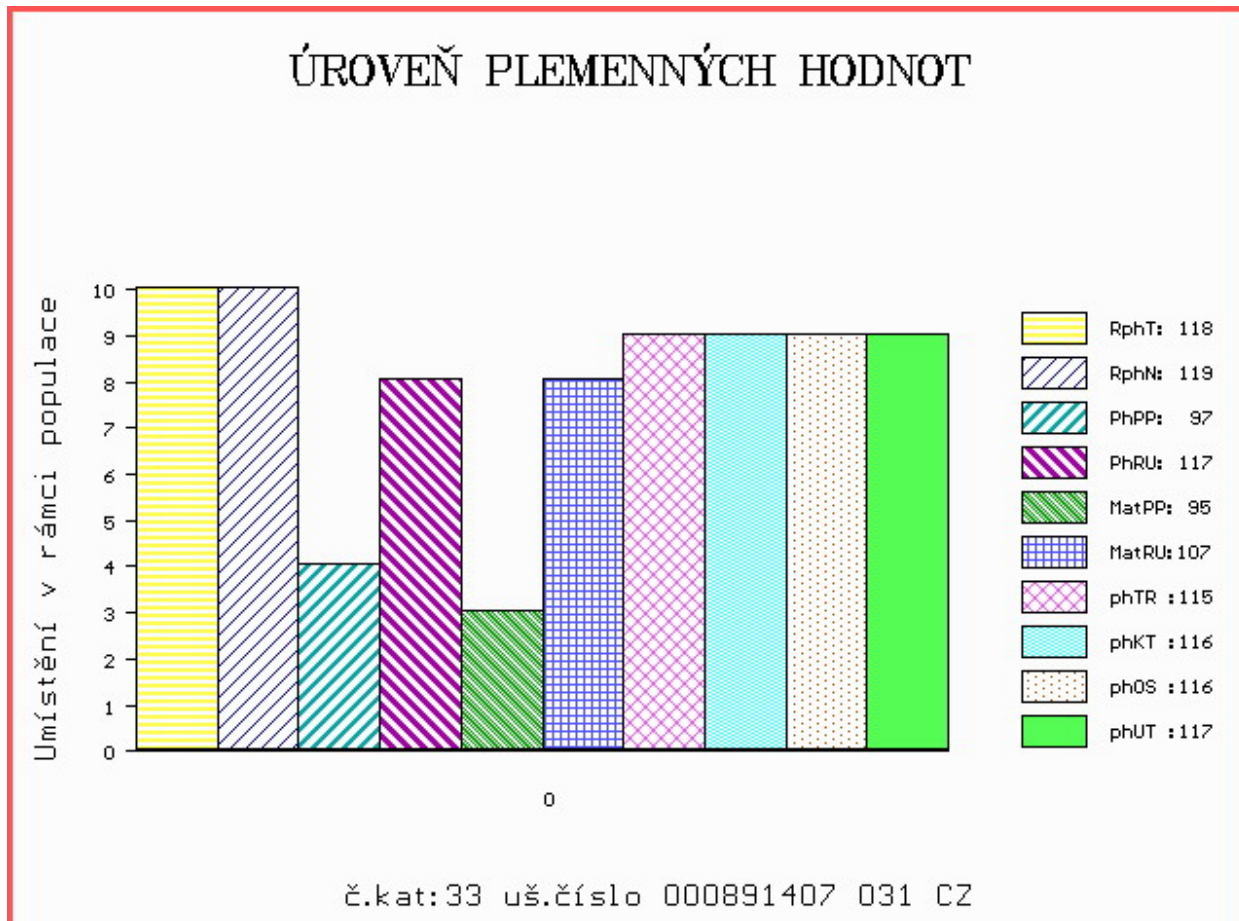
MATKA 446131 931 CZ MEWIL LUCY 9Z 045000446131931

OMM ZAA 247 2J DIRECTOR 27F 851993
 MM 53268 242 CZ MEWIL LUCY 105N 045242053268
 MMM 4859 117 CZ MEWIL LUCY 154 H 045117004859

Vl.užit:nar: 35 kg ve 120d: 224 kg ve 210d: 355 kg v 365d: 581 kg / kříž: 136 cm
 Přírustek v testu : 1941 g / 118 přírustek od narození: 1563 g / 119 šourek 38 cm
 Věk při ZV 445 dní aktuálně k 24.09.15 hmotnost: 701 kg výška v kříži: 140 cm

| PLEMENNÉ HODNOTY | | | | | | | | | | LINEARNÍ HODNOCENÍ | | | | | | | |
|------------------|----|----|-----|----|-----|-----|-----|-----|------|--------------------|-----|-----|----|----|----|---|----|
| | pp | ru | pp | ru | TR | KT | OS | UT | Hmot | kříž | TR | KT | OS | UT | CE | | |
| BÝK | PE | 97 | 117 | ME | 95 | 107 | 115 | 116 | 116 | 117 | | | | | | | |
| MATKA | PE | 97 | 106 | ME | 106 | 107 | 106 | 103 | 102 | 104 | 592 | 138 | 22 | 19 | 18 | 6 | 65 |
| OTEC | PE | 92 | 123 | ME | 84 | 106 | 115 | 115 | 113 | 114 | 595 | 135 | 25 | 21 | 19 | 7 | 72 |

HODNOCEN: TR 8 / /10 KT / / OS / / UT Výsledek:



Číslo : **868871 031 CZ ANDY RED Z CUNKOVA** Číslo katalogu 34
 Dat.nar. : 28.07.2014 Plemeno : G100 Aberdeen Angus
 Chovatel : Farma Kozák, s.r.o.
 Majitel : Farma Kozák, s.r.o.

OOO 271 970 THE MOSS EUROPA A118 182920100118
 OO 271 969 AULDHOUSEBURN KARLOS D218 580271400218
 MOO 59901057 UK WEDDERLIE KATREN Y057 BE059901057

OTEC ZAA 798 NIGHTINGALE RED PIPER H446 302307300446

OMO 271 971 MVF STOCKMAN 15K 1017417
 MO 302307500126 UK NIGHTINGALE PREC.PRINCESS B126 302307500126
 MMO 49700226 UK NIGHTINGALE PREC.PRINCESS Y226 WE049700226

OOM 265 409 LCHMN ON TARGET 1016E 492433
 OM ZAA 334 LCHMN SHARPSHOOTER 1369 29AR0172
 MOM 404500 CA LEACHMAN DINA C1001 404500

MATKA 240528 931 CZ RED ET 398000240528931

OMM 269 220 RED BADLANDS MR BEEF 805 631672
 MM 954 266 US SRN MATTIE 2006 954266
 MMM 514926 US BJR MATTIE 34F 514926

Vl.užit:nar: 45 kg ve 120d: 223 kg ve 210d: 385 kg v 365d: 625 kg / kříž: 134 cm
 Přírustek v testu : 1466 g / 94 přírustek od narození: 1560 g / 99 šourek 38 cm
 Věk při ZV 442 dní aktuálně k 24.09.15 hmotnost: 705 kg výška v kříži: 138 cm

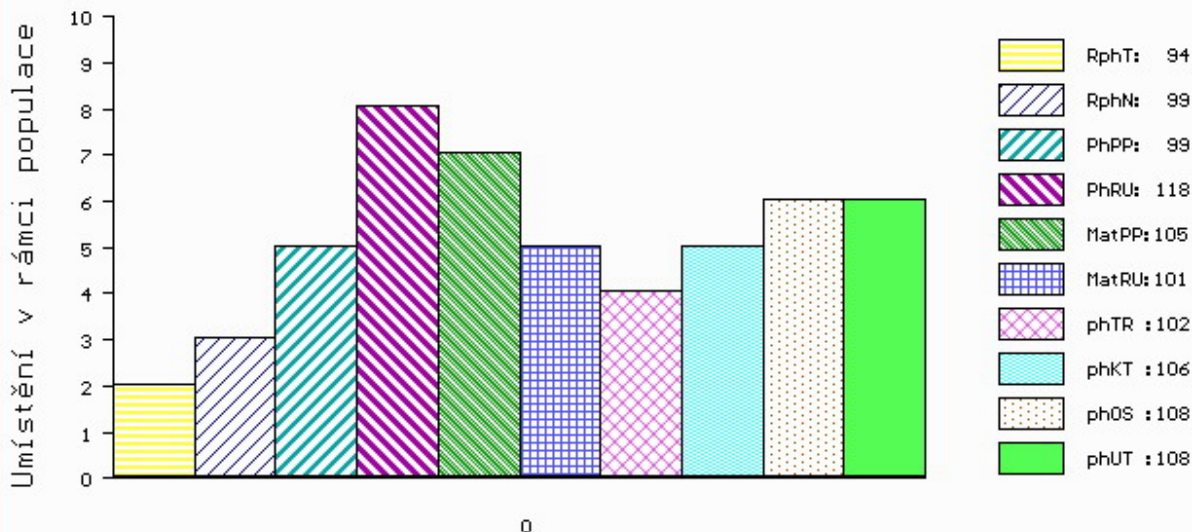
PLEMENNÉ HODNOTY

LINEARNÍ HODNOCENÍ

| | pp | ru | pp | ru | TR | KT | OS | UT | Hmot | kříž | TR | KT | OS | UT | CE | | |
|-------|----|-----|-----|----|-----|-----|-----|-----|------|------|-----|-----|----|----|----|---|----|
| BÝK | PE | 99 | 118 | ME | 105 | 101 | 102 | 106 | 108 | 108 | | | | | | | |
| MATKA | PE | 121 | 101 | ME | 109 | 111 | 92 | 103 | 106 | 103 | 738 | 141 | 26 | 21 | 25 | 7 | 79 |
| OTEC | PE | 99 | 115 | ME | 94 | 94 | 114 | 109 | 107 | 112 | 0 | 0 | 0 | 0 | 0 | 0 | 0 |

HODNOCEN: TR 7 / /10 KT / / OS / / UT Výsledek:

ÚROVEŇ PLEMENNÝCH HODNOT



č.kat:34 uš.číslo 000868871 031 CZ

Číslo : **868881 031 CZ ALEX Z CUNKOVA** Číslo katalogu 35
 Dat.nar. : 13.09.2014 Plemeno : G100 Aberdeen Angus
 Chovatel : Farma Kozák, s.r.o.
 Majitel : Farma Kozák, s.r.o.

OOO 268 967 S A V 8180 TRAVELER 004 13512009
 OO 276 551 S A V NET WORTH 4200 14739204
 MOO 14140883 US S A V MAY 2410 14140883

OTEC ZAA 936 S A V SOLID GOLD 9187 16396545
 OMO 276 580 CAR TRACKER 305 14512959
 MO 15180024 US A C DUKE GIRL 57 15180024
 MMO 14563058 US A C DUKE GIRL 330 14563058

OOM 269 258 RED U-2 ICON 223M 1108012
 OM ZAA 581 RED U-2 INFINITE 408P 1208758
 MOM 956866 CA RED SVR FIREFLY 37J 956866

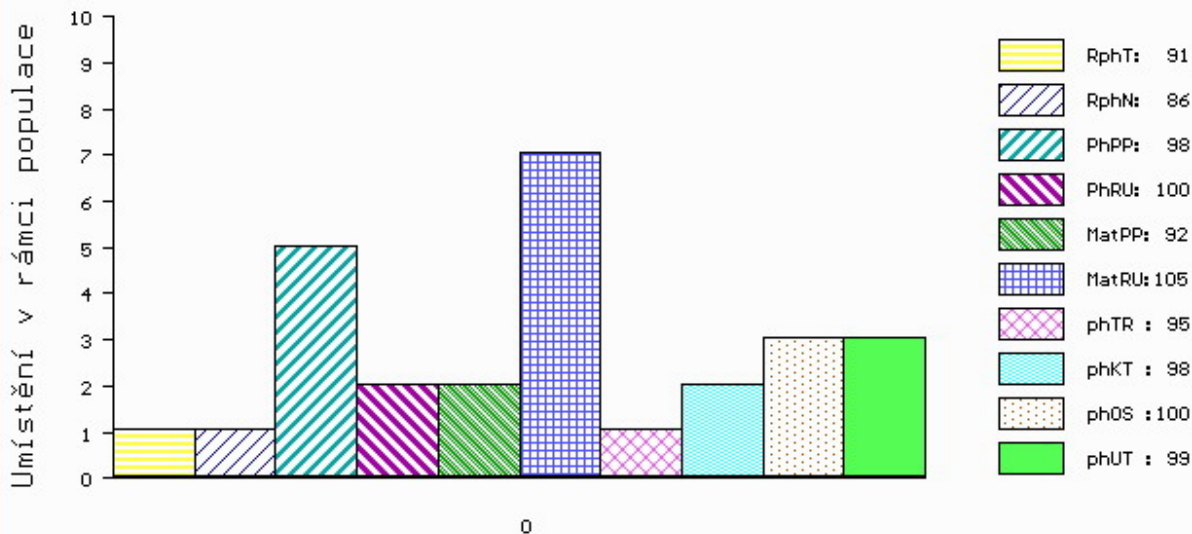
MATKA 386202 931 CZ SUNNY Z OSTRÉHO 424000386202931
 OMM 265 895 DMM FLEX 24E 821860
 MM 198109 931 CZ NIAGARA Z OSTRÉHO 253000198109931
 MMM 705655 CA DMM MISS JOLTE 26Z 705655

Vl.užit:nar: **41** kg ve 120d: **194** kg ve 210d: **292** kg v 365d: **502** kg / kříž: **131** cm
 Přírustek v testu : **1400 g / 91** přírustek od narození: **1266 g / 86** šourek **35** cm
 Věk při ZV **395** dní aktuálně k 24.09.15 hmotnost: **517** kg výška v kříži: **131** cm

| PLEMENNÉ HODNOTY | | | | | | | | | | LINEARNÍ HODNOCENÍ | | | | | | |
|------------------|----|-----|-----|----|-----|-----|-----|-----|-----|--------------------|-------|-----|----|----|----|------|
| | pp | ru | ME | pp | ru | TR | KT | OS | UT | Hmot | kříž | TR | KT | OS | UT | CE |
| BÝK | PE | 98 | 100 | ME | 92 | 105 | 95 | 98 | 100 | 99 | | | | | | |
| MATKA | PE | 118 | 90 | ME | 82 | 117 | 88 | 91 | 92 | 92 | 874 / | 149 | 28 | 23 | 21 | 7 79 |
| OTEC | PE | 86 | 106 | ME | 103 | 90 | 104 | 117 | 121 | 118 | 0 / | 0 | 0 | 0 | 0 | 0 |

HODNOCEN: TR 5 / / 8 KT / / OS / / UT Výsledek:

ÚROVEŇ PLEMENNÝCH HODNOT



č.kat:35 uš.číslo 000868881 031 CZ

Číslo : **868860 031 CZ ATOM Z CUNKOVA** Číslo katalogu 36
 Dat.nar. : 01.07.2014 Plemeno : U100 Hereford
 Chovatel : Farma Kozák, s.r.o.
 Majitel : Farma Kozák, s.r.o.

OOO 269 418 REMITALL KEYNOTE 20X C02356049
 OO HRF 395 RMR 1 PILOT ET 49422-00427
 MOO 2306246 CA REMITALL WILMA 48W P 02306246

OTEC HRF 339 ROOST 1 TOM 49422-00461
 OMO 000 KOANUI BLUEPRINT ET 21689007
 MO 4942200418 DK ROOST 1 PETRA 49422-00418
 MMO 4942200206 DK ROOST 1 FRIDA 49422-00206

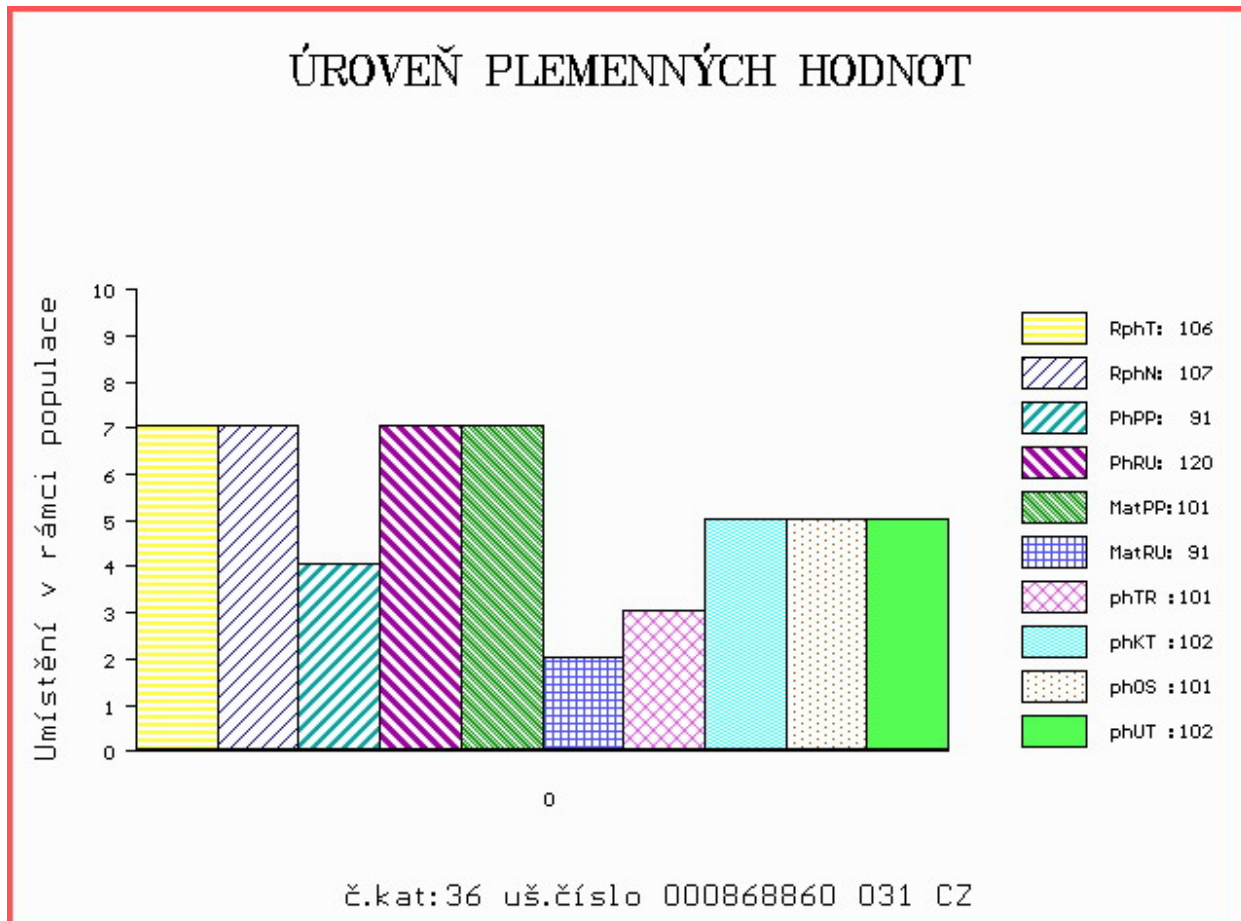
OOM 265 242 HUTH HOMERUN 11E X23885810
 OM HRF 246 HOMÉR ABS ET 032317007901
 MOM 23872077 US FHF OPTIMAL BETTY 599 X23872077

MATKA 143945 942 CZ TONČA Z PODLESÍ 061000143945942
 OMM HRF 269 IDEÁL Z PODLESÍ 061487100831
 MM 102766 942 CZ 061000102766942
 MMM 7908 317 CZ ABS HUTH ET 032317007908

Vl.užit:nar: **47** kg ve 120d: **175** kg ve 210d: **282** kg v 365d: **524** kg / kříž: **134** cm
 Přírustek v testu : **1541 g / 106** přírustek od narození: **1347 g / 107** šourek **37** cm
 Věk při ZV **469** dní aktuálně k 24.09.15 hmotnost: **653** kg výška v kříži: **140** cm

| PLEMENNÉ HODNOTY | | | | | | | | | | LINEARNÍ HODNOCENÍ | | | | | | | |
|------------------|----|-----|-----|----|-----|----|-----|-----|-----|--------------------|------|-----|----|----|----|----|----|
| | pp | ru | pp | ru | TR | KT | OS | UT | | Hmot | kříž | TR | KT | OS | UT | CE | |
| BÝK | PE | 91 | 120 | ME | 101 | 91 | 101 | 102 | 101 | 102 | | | | | | | |
| MATKA | PE | 99 | 114 | ME | 101 | 90 | 101 | 102 | 101 | 100 | 560 | 140 | 22 | 18 | 16 | 6 | 62 |
| OTEC | PE | 102 | 123 | ME | 96 | 89 | 114 | 118 | 119 | 119 | 0 | 0 | 0 | 0 | 0 | 0 | 0 |

HODNOCEN: TR 10 / / 9 KT / / OS / / UT Výsledek:



Býk vyřazen před základním výběrem

Číslo : **879300 061 CZ ATLAS Z PROSÍČEK ET V** Číslo katalogu 37
 Dat.nar. : 10.07.2014 Plemeno : T100 Charolais
 Chovatel : Velát Jaroslav, Horní Prosička
 Majitel : Velát Jaroslav, Horní Prosička

| | | | |
|--------------|----------------------|-----------------------------|------------------------|
| OOO | ZCH 450 | LE REBEL | 3695100770 |
| OO | ZTI 085 | VIRGIL SC P | 4240983344 |
| MOO | 7121400365 FR | RONDELLE P | 7121400365 |
| OTEC | ZTI 558 | CARNOT SC P | 2148228331 |
| OMO | ZCH 699 | JUMPER | 8894104162 |
| MO | 2148223038 FR | ULNA | 2148223038 |
| MMO | 2197108874 FR | NERVURE | 2197108874 |
| OOM | ZCH 489 | LAKANAL | 0395121015 |
| OM | ZTI 088 | RUSS | 6334971421 |
| MOM | 6327586165 FR | LITALIE | 6327586165 |
| MATKA | 403400 961 CZ | URŠULA Z PROSÍČEK ET | 457000403400961 |
| OMM | ZCH 809 | PINAY | 8552394134 |
| MM | 250675 931 CZ | ORI Z OSTRÉHO | 253000250675931 |
| MMM | 32694 931 CZ | KARIN Z OSTRÉHO | 253000032694931 |

Vl.užit:nar: 50 kg ve 120d: 263 kg ve 210d: 424 kg v 365d: 713 kg / kříž: 137 cm
 Přírustek v testu : 1791 g / 108 přírustek od narození: 1776 g / 112 šourek 0 cm
 Věk při ZV 460 dní aktuálně k 24.09.15 hmotnost: 833 kg výška v kříži: 140 cm

| | | PLEMENNÉ HODNOTY | | | | LINEARNÍ HODNOCENÍ | | | | | | | | | | |
|-------|----|------------------|-----|----|-----|--------------------|-----|-----|-----|------|-----------|----|----|----|----|----|
| | | pp | ru | pp | ru | TR | KT | OS | UT | Hmot | kříž | TR | KT | OS | UT | CE |
| BÝK | PE | 98 | 130 | ME | 100 | 92 | 114 | 122 | 121 | 122 | | | | | | |
| MATKA | PE | 104 | 121 | ME | 98 | 100 | 106 | 113 | 114 | 114 | 820 / 140 | 23 | 19 | 19 | 7 | 68 |
| OTEC | PE | 87 | 118 | ME | 103 | 88 | 103 | 113 | 114 | 111 | 0 / | 0 | 0 | 0 | 0 | 0 |

HODNOCEN: TR 7 / /10 KT / / / OS / / / UT Výsledek: před ZV-úraz

