

KATALOG ZÁKLADNÍHO VÝBĚRU

dne 14.10.2015

ZD Brloh

začátek cca 15,00 hod.

Číslo	OTEČ	DATUM	HM. KŘ.	Přír.od nar.	
býčka	st.reg.	NAROZENÍ	PLEM	kg cm g	RPH CHOVATEL
1871459 031 CZ	ZAA 907	07.07.14	G100	638 138 1351 g 102	ZD Brloh

Plemenné hodnoty uvedené v katalogu jsou počítány k 30.9.2015

Den	Datum	Začátek	OPB , chovatel	Ks	Plemena	Dražba
Pondělí	12.10.2015	8,00	<i>OPB Osík</i>	1	AA	x
		10,00	<i>OPB Benešov</i>	12	CH,LI,BA,MS,AA	po skončení ZV
		14,00	<i>Farma Kaliště s.r.o. Č. Libchavy</i>	1	LI	x
Úterý	13.10.2015	9,00	<i>OPB Cunkov</i>	37	MS,LI,CH,AA,PP,BA,HE,SA	hodinu po skončení ZV
		15,00	<i>MV AGRO s.r.o. Počáply</i>	1	BA	x
Středa	14.10.2015	8,00	<i>Marek Petr, Častonín</i>	7	GS,BA	x
		10,30	<i>DV Batelov</i>	3	CH	x
		13,30	<i>Tájek Jaroslav, Zvíkov</i>	2	PP,SA	x
		15,00	<i>ZD Brloh</i>	1	AA	x
		17,00	<i>Diviš Miroslav, Láz</i>	1	LI	x
Čtvrtek	15.10.2015	10,00	<i>Vörös Alojz ing., SHR, Pelhřimov</i>	2	GS	x
		12,00	<i>Vaňousek Vladimír, farma Javorná</i>	3	MS	x
		14,00	<i>Karpenková Natalija, Dubský Mlýn</i>	1	BA	x
Pátek	16.10.2015	10,00	<i>Družstvo vlastníků Libeň - Vtelno</i>	4	CH	x
		13,00	<i>Montážně obchodní firma s.r.o., B.Mlýn</i>	4	DD,GS	x
		16,00	<i>Lainka Bernard, SZ, farma Zdoňov</i>	1	MS	x



Vysvětlivky ke zkratkám ve jménech v katalogu :

ET	- býček narozen po embryotrasferu
RED	- zbarvení red angus
P,V	- bezrohý / volný roh - heterozygot (MS,CH,LI,BA)
PP	- bezrohý – homozygot stanovený testem DNA (MS,CH,LI,BA)
R	- rohatý (MS)
+/+	- homozygot s alelami způsobujícími běžné osvalení (GS)
+/MH	- heterozygot s jednou alelou podmiňující dvojí osvalení (GS)
MH/MH	- homozygot - obě alely podmiňující dvojí osvalení (GS – oddíl „B“ PK)

U matek plemene BA

Třída	Výška kříž (cm)	Hmotnost (kg)	RPH přímý efekt	RPH mat. efekt	RPH osvalení
SE	147 a více	800 a více	105 a vic	103 a vic	103 a vic
EC	147 a více	800 a více	105 a vic	pod 103	103 a vic
EM	147 a více	800 a více	pod 105	103 a vic	pod 103
CM	pod 147	pod 800	105 a vic	103 a vic	103 a vic
C1	pod 147	pod 800	105 a vic	pod 103	103 a vic
M1	pod 147	pod 800	pod 105	103 a vic	pod 103

Popisky grafu úrovně plemenných hodnot

Jednotlivé plemenné hodnoty jsou rozděleny do pásem na základě výpočtu kvantilu normálního rozložení, které udávají, jak si konkrétní jedinec stojí v porovnání s průměrem populace plemenných býčků odchovaných v období 2010 - 2015.

pásma	Pozice býka v rámci populace	zkratka	Popis údaje v grafu
10	býk patří hodnotou RPH do 10 % nejlepších býků v daném ukazateli	<i>RphT</i>	RPH pro přírůstek v testu
9	býk patří hodnotou RPH do 20 % nejlepších býků v daném ukazateli	<i>RphN</i>	RPH pro životní přírůstek
8	býk patří hodnotou RPH do 30 % nejlepších býků v daném ukazateli	<i>RpPP</i>	RPH pro přímý efekt porody
7	býk patří hodnotou RPH do 40 % nejlepších býků v daném ukazateli	<i>RpRU</i>	RPH pro přímý efekt růst
6	býk patří hodnotou RPH do 50 % nejlepších býků v daném ukazateli	<i>MatPP</i>	RPH pro maternální efekt porody
5	býk patří hodnotou RPH do průměru býků v daném ukazateli	<i>MatRU</i>	RPH pro maternální efekt růst
4	býk patří hodnotou RPH do 60 % nejlepších býků v daném ukazateli	<i>phTR</i>	RPH pro lineární hodnocení těl. rámce
3	býk patří hodnotou RPH do 70 % nejlepších býků v daném ukazateli	<i>phKT</i>	RPH pro lineární hodnocení kap. těla
2	býk patří hodnotou RPH do 80 % nejlepších býků v daném ukazateli	<i>phOS</i>	RPH pro lineární hodnocení osvalení
1	býk patří hodnotou RPH do 90 % nejlepších býků v daném ukazateli	<i>phUT</i>	RPH pro lineární hodnocení užit. typ

Hlavní selekční kritéria pro výběr do plemnitby na OPB a odchovu u chovatele

Hlavním selekčním kritériem bude pouze lineární hodnocení při základním výběru.

Důvody vyřazení před základním výběrem

- hodnocení tělesného rámce (1,2,3 body dle parametrů daného plemene)
- hodnocení bodů za hmotnost v 365 dnech (1,2,3 body dle parametrů daného plemene)
- nepředvedení býka k základnímu výběru na ohlávce nebo na vodící tyči
- na základě rozhodnutí majitele býka o jeho vyřazení
- zdravotní důvody (displazie varlat, apod.)

Důvody vyřazení při základním výběrem

- hodnocení délky těla (1,2,3 body dle parametrů daného plemene)
- hodnocení ukazatelů kapacity těla (1,2,3 body dle parametrů daného plemene)
- hodnocení ukazatelů osvalení (1,2,3 body dle parametrů daného plemene)
- hodnocení užitkové typu (1,2,3 body dle parametrů daného plemene)
- závažné vady exteriéru při základním výběru
- neodpovídající funkčnost končetin při základním výběru
- zdravotní důvody (displazie varlat, apod.)

Reklamační řád pro základní výběry býků

Majitel odchovávaného býčka má právo podat reklamaci proti rozhodnutí výběrové komise (ČSCHMS). Tato reklamační může mít písemnou nebo ústní formu. Po skončení základního výběru býků vyzve předseda výběrové komise k podání případných protestů (reklamací). Reklamační se podává nejpozději do 60-ti minut od výzvy předsedy výběrové komise. Reklamační se podává předsedovi výběrové komise. Jménem majitele býka může jednat také zástupce OPB. Po vznesení reklamační následuje nové předvedení býka. Reklamační je podmíněna složením nevratné kauce 1000 Kč, přičemž polovina z této částky je určena pro provozovatele OPB a polovina pro ČSCHMS. Tato kauce musí být složena okamžitě v hotovosti v době podání reklamační předsedovi výběrové komise.

V případě shodného verdiktu výběrové komise a majitele býka je platný tento shodný verdikt.

V případě neshody mezi verdiktem výběrové komise a majitelem býka bude proveden nový základní výběr. Provedení nového základního výběru je podmíněno složením kauce 5000 Kč za každého reklamovaného býka. Kauce se skládá na účet ČSCHMS nejpozději do 10-ti kalendářních dnů ode dne provedení základního výběru. V případě, že nebudou peníze připsány na účet v daném termínu, platí původní verdikt výběrové komise a reklamační se dále neřeší. Nový základní výběr se uskuteční do 30-ti dnů od sporného výběru na místě, kde byla podána reklamační, pokud se obě strany nedohodnou jinak. Většinové složení komise nesmí být totožné se složením komise, která vynesla sporný verdikt. O složení komise rozhoduje ČSCHMS po dohodě s příslušným chovatelským klubem a Radou PK daného plemene. O závěru nového základního výběru je sepsán nový výběrový protokol. Proti tomuto rozhodnutí se již nelze dále odvolat. V případě, že je potvrzeno původní rozhodnutí výběrové komise, propadá kauce ve prospěch ČSCHMS, v opačném případě se vrací majiteli býka do 10-ti kalendářních dní od provedení nového základního výběru. Náklady spojené s novým základním výběrem nese strana, která při svém rozhodnutí či jednání nebyla v právu.

V každém případě se o reklamaci vede písemný zápis. Rozhodnutí výběrové komise se váže ke konkrétnímu zvířeti v konkrétním čase a není možno se na něj odvolávat v případných následných sporech. Schváleno výborem ČSCHMS dne 21.3.2006 v Hradištku pod Medníkem, změny schváleny VČS dne 6.9.2007.



Sekretariát: ČSCHMS Praha Těšnov 17 11705 Praha 1 Mobil : +420 724 007 860 Telefon : +420 221 812 865 E-mail : info@cschms.cz	Ředitel PK <i>Kopecký Jan</i> Osík 201 569 67 Osík u Litomyšle Mobil : +420 724 007 862 Telefon : +420 461 612 809 E-mail : kopeccky@cschms.cz	Adresa PK <i>Stará Anna</i> Osvoboditelů 35/9 410 02 Lovosice Mobil : +420 724 073 641 E-mail : stara@cschms.cz
---	--	---

Číslo : 871459 031 CZ ABRAHAM RED ZDB Číslo katalogu 1
 Dat.nar. : 07.07.2014 Plemeno : G100 Aberdeen Angus
 Chovatel : ZD Brloh
 Majitel : ZD Brloh

OOO 271 880 RED LMB ELWAY 938 862548
 OO 271 879 RED HR ELWAY 48G 882515
 MOO 735689 CA RED HR MISS PROSPECTOR 26B 735689

OTEC ZAA 907 UZEL RED ET 398000729831031
 OMO 271 881 RED BBCC THE BULLET 133B 752242
 MO 823036 CA RED BRYLOR CATERINA 81E 823036
 MMO 765445 CA RED BRYLOR CATARINA 35C 765445

OOM 265 491 RED SSS HIGH LINE 402M 523257
 OM ZAA 411 RED SSS HIGH MARK 272D 805674
 MOM 611069 CA RED SSS MISS REDCAP 87T 611069

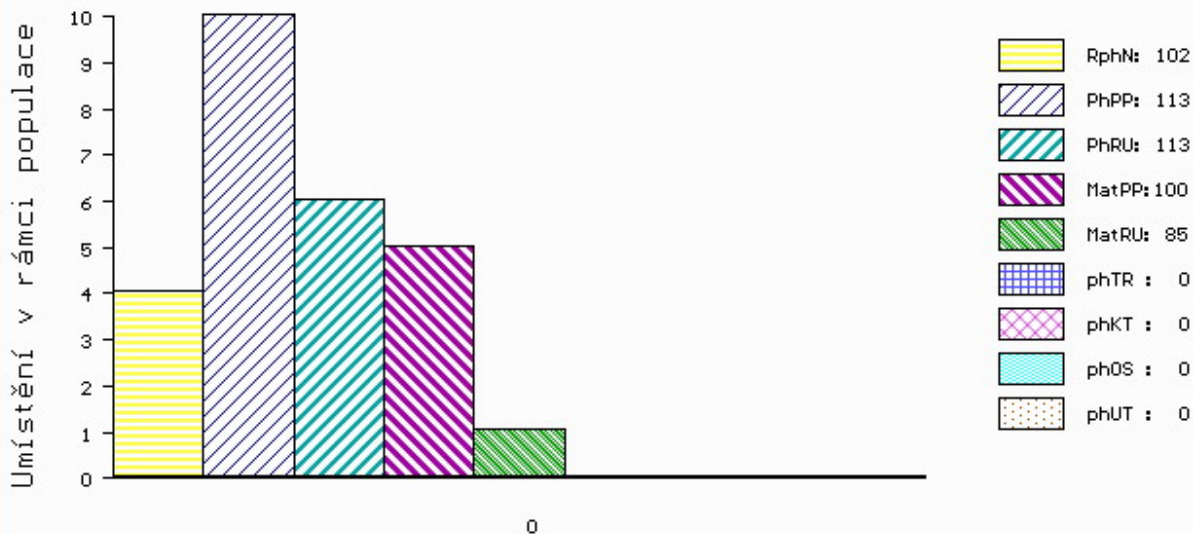
MATKA 230818 931 CZ 2S RED 035000230818931
 OMM ZAA 337 RED LCC STALLONE 7B 752174
 MM 55283 931 CZ 035000055283931
 MMM 57935 242 CZ KARLA ZDB 15M 035000057935242

Vl.užit:nar: 37 kg ve 120d: 215 kg ve 210d: 292 kg v 365d: 544 kg / kříž: 137 cm
 Přírustek od narození: 1351 g / 102 šourek 40 cm
 Věk při ZV 464 dní aktuálně k 25.09.15 hmotnost: 638 kg výška v kříži: 138 cm

PLEMENNÉ HODNOTY										LINEARNÍ HODNOCENÍ						
	pp	ru	pp	ru	TR	KT	OS	UT		Hmot	kříž	TR	KT	OS	UT	CE
BÝK	PE	113	113	ME	100	85	0	0	0	0						
MATKA	PE	123	106	ME	93	87	0	0	0	0	0 /	0	0	0	0	0
OTEC	PE	106	116	ME	111	83	115	99	95	99	617 /	137	25	18	18	7 68

HODNOCEN: TR 7 / /10 KT / / OS / / UT Výsledek:

ÚROVEŇ PLEMENNÝCH HODNOT



č.kat:01 uš.číslo 000871459 031 CZ