

KATALOG ZÁKLADNÍHO VÝBĚRU
dne 15.10.2015
Vörös Alojz ing., SHR, Pelhřimov
začátek cca 17,00 hod.

Č. k.	Číslo býčka	OTEČ st.reg.	DATUM NAROZENÍ	HM. KŘ. PLEM	Přír.od nar. RPH	CHOVATEL
1 2	577274 041 CZ 577278 041 CZ	ZGS 174 ZGS 144	11.07.14 31.07.14	K100 K100	638 140 528 134 1350 g 105 1162 g 104	Vörös Alojz ing., SHR, Pelhřimov Vörös Alojz ing., SHR, Pelhřimov

Plemenné hodnoty uvedené v katalogu jsou spočítány k 30.9.2015

Den	Datum	Začátek	OPB , chovatel	Ks	Plemena	Dražba
Pondělí	12.10.2015	8,00	<i>OPB Osík</i>	1	AA	x
		10,00	<i>OPB Benešov</i>	12	CH,LI,BA,MS,AA	<i>po skončení ZV</i>
		14,00	<i>Farma Kaliště s.r.o. Č. Libchavy</i>	1	LI	x
Úterý	13.10.2015	9,00	<i>OPB Cunkov</i>	37	MS,LI,CH,AA,PP,BA,HE,SA	<i>hodinu po skončení ZV</i>
		15,00	<i>MV AGRO s.r.o. Počáply</i>	1	BA	x
Středa	14.10.2015	8,00	<i>Marek Petr, Častonín</i>	7	GS,BA	x
		10,30	<i>DV Batelov</i>	3	CH	x
		13,30	<i>Tájek Jaroslav, Zvíkov</i>	2	PP,SA	x
		15,00	<i>ZD Brloh</i>	1	AA	x
		17,00	<i>Diviš Miroslav, Láz</i>	1	LI	x
Čtvrtek	15.10.2015	10,00	<i>Vörös Alojz ing., SHR, Pelhřimov</i>	2	GS	x
		12,00	<i>Vaňousek Vladimír, farma Javorná</i>	3	MS	x
		14,00	<i>Karpenková Natalija, Dubský Mlýn</i>	1	BA	x
Pátek	16.10.2015	10,00	<i>Družstvo vlastníků Libeň - Vtelno</i>	4	CH	x
		13,00	<i>Montážně obchodní firma s.r.o., B.Mlýn</i>	4	DD,GS	x
		16,00	<i>Lainka Bernard, SZ, farma Zdoňov</i>	1	MS	x



Vysvětlivky ke zkratkám ve jménech v katalogu :

ET	- býček narozen po embryotrasferu
RED	- zbarvení red angus
P,V	- bezrohý / volný roh - heterozygot (MS,CH,LI,BA)
PP	- bezrohý – homozygot stanovený testem DNA (MS,CH,LI,BA)
R	- rohatý (MS)
+/+	- homozygot s alelami způsobujícími běžné osvalení (GS)
+/MH	- heterozygot s jednou alelou podmiňující dvojí osvalení (GS)
MH/MH	- homozygot - obě alely podmiňující dvojí osvalení (GS – oddíl „B“ PK)

U matek plemene BA

Třída	Výška kříž (cm)	Hmotnost (kg)	RPH přímý efekt	RPH mat. efekt	RPH osvalení
SE	147 a více	800 a více	105 a vic	103 a vic	103 a vic
EC	147 a více	800 a více	105 a vic	pod 103	103 a vic
EM	147 a více	800 a více	pod 105	103 a vic	pod 103
CM	pod 147	pod 800	105 a vic	103 a vic	103 a vic
C1	pod 147	pod 800	105 a vic	pod 103	103 a vic
M1	pod 147	pod 800	pod 105	103 a vic	pod 103

Popisky grafu úrovně plemenných hodnot

Jednotlivé plemenné hodnoty jsou rozděleny do pásem na základě výpočtu kvantilu normálního rozložení, které udávají, jak si konkrétní jedinec stojí v porovnání s průměrem populace plemenných býčků odchovaných v období 2010 - 2015.

pásma	Pozice býka v rámci populace	zkratka	Popis údaje v grafu
10	býk patří hodnotou RPH do 10 % nejlepších býků v daném ukazateli	<i>RphT</i>	RPH pro přírůstek v testu
9	býk patří hodnotou RPH do 20 % nejlepších býků v daném ukazateli	<i>RphN</i>	RPH pro životní přírůstek
8	býk patří hodnotou RPH do 30 % nejlepších býků v daném ukazateli	<i>RpPP</i>	RPH pro přímý efekt porody
7	býk patří hodnotou RPH do 40 % nejlepších býků v daném ukazateli	<i>RpRU</i>	RPH pro přímý efekt růst
6	býk patří hodnotou RPH do 50 % nejlepších býků v daném ukazateli	<i>MatPP</i>	RPH pro maternální efekt porody
5	býk patří hodnotou RPH do průměru býků v daném ukazateli	<i>MatRU</i>	RPH pro maternální efekt růst
4	býk patří hodnotou RPH do 60 % nejlepších býků v daném ukazateli	<i>phTR</i>	RPH pro lineární hodnocení těl. rámce
3	býk patří hodnotou RPH do 70 % nejlepších býků v daném ukazateli	<i>phKT</i>	RPH pro lineární hodnocení kap. těla
2	býk patří hodnotou RPH do 80 % nejlepších býků v daném ukazateli	<i>phOS</i>	RPH pro lineární hodnocení osvalení
1	býk patří hodnotou RPH do 90 % nejlepších býků v daném ukazateli	<i>phUT</i>	RPH pro lineární hodnocení užit. typ

Hlavní selekční kritéria pro výběr do plemnitby na OPB a odchovu u chovatele

Hlavním selekčním kritériem bude pouze lineární hodnocení při základním výběru.

Důvody vyřazení před základním výběrem

- hodnocení tělesného rámce (1,2,3 body dle parametrů daného plemene)
- hodnocení bodů za hmotnost v 365 dnech (1,2,3 body dle parametrů daného plemene)
- nepředvedení býka k základnímu výběru na ohlávce nebo na vodící tyči
- na základě rozhodnutí majitele býka o jeho vyřazení
- zdravotní důvody (displazie varlat, apod.)

Důvody vyřazení při základním výběrem

- hodnocení délky těla (1,2,3 body dle parametrů daného plemene)
- hodnocení ukazatelů kapacity těla (1,2,3 body dle parametrů daného plemene)
- hodnocení ukazatelů osvalení (1,2,3 body dle parametrů daného plemene)
- hodnocení užitkové typu (1,2,3 body dle parametrů daného plemene)
- závažné vady exteriéru při základním výběru
- neodpovídající funkčnost končetin při základním výběru
- zdravotní důvody (displazie varlat, apod.)

Reklamační řád pro základní výběry býků

Majitel odchovávaného býčka má právo podat reklamaci proti rozhodnutí výběrové komise (ČSCHMS). Tato reklamační může mít písemnou nebo ústní formu. Po skončení základního výběru býků vyzve předseda výběrové komise k podání případných protestů (reklamací). Reklamační se podává nejpozději do 60-ti minut od výzvy předsedy výběrové komise. Reklamační se podává předsedovi výběrové komise. Jménem majitele býka může jednat také zástupce OPB. Po vznesení reklamační následuje nové předvedení býka. Reklamační je podmíněna složením nevratné kauce 1000 Kč, přičemž polovina z této částky je určena pro provozovatele OPB a polovina pro ČSCHMS. Tato kauce musí být složena okamžitě v hotovosti v době podání reklamační předsedovi výběrové komise.

V případě shodného verdiktu výběrové komise a majitele býka je platný tento shodný verdikt.

V případě neshody mezi verdiktem výběrové komise a majitelem býka bude proveden nový základní výběr. Provedení nového základního výběru je podmíněno složením kauce 5000 Kč za každého reklamovaného býka. Kauce se skládá na účet ČSCHMS nejpozději do 10-ti kalendářních dnů ode dne provedení základního výběru. V případě, že nebudou peníze připsány na účet v daném termínu, platí původní verdikt výběrové komise a reklamační se dále neřeší. Nový základní výběr se uskuteční do 30-ti dnů od sporného výběru na místě, kde byla podána reklamační, pokud se obě strany nedohodnou jinak. Většinové složení komise nesmí být totožné se složením komise, která vynesla sporný verdikt. O složení komise rozhoduje ČSCHMS po dohodě s příslušným chovatelským klubem a Radou PK daného plemene. O závěru nového základního výběru je sepsán nový výběrový protokol. Proti tomuto rozhodnutí se již nelze dále odvolat. V případě, že je potvrzeno původní rozhodnutí výběrové komise, propadá kauce ve prospěch ČSCHMS, v opačném případě se vrací majiteli býka do 10-ti kalendářních dnů od provedení nového základního výběru. Náklady spojené s novým základním výběrem nese strana, která při svém rozhodnutí či jednání nebyla v právu.

V každém případě se o reklamaci vede písemný zápis. Rozhodnutí výběrové komise se váže ke konkrétnímu zvířeti v konkrétním čase a není možno se na něj odvolávat v případných následných sporech. Schváleno výborem ČSCHMS dne 21.3.2006 v Hradištku pod Medníkem, změny schváleny VČS dne 6.9.2007.



Sekretariát: ČSCHMS Praha Těšnov 17 11705 Praha 1 Mobil : +420 724 007 860 Telefon : +420 221 812 865 E-mail : info@cschms.cz	Ředitel PK <i>Kopecký Jan</i> Osík 201 569 67 Osík u Litomyšle Mobil : +420 724 007 862 Telefon : +420 461 612 809 E-mail : kopeccky@cschms.cz	Adresa PK <i>Stará Anna</i> Osvoboditelů 35/9 410 02 Lovosice Mobil : +420 724 073 641 E-mail : stara@cschms.cz
---	--	---

Číslo : 577274 041 CZ ALEXIS MH/+ Číslo katalogu 1
 Dat.nar. : 11.07.2014 Plemeno : K100 Gasconne
 Chovatel : Vörös Alojz ing., SHR, Pelhřimov
 Majitel : Vörös Alojz ing., SHR, Pelhřimov

OOO ZGS 067 ORION 1198001721
 OO ZGS 097 ORINEK 357000523393021
 MOO 902033369 FR URSULA 0902033369

OTEC ZGS 174 UMA MH/+ 328000691659061
 OMO ZGS 044 NOBEL 1197001618
 MO 211913 961 CZ 328000211913961
 MMO 40005 717 CZ 127717040005

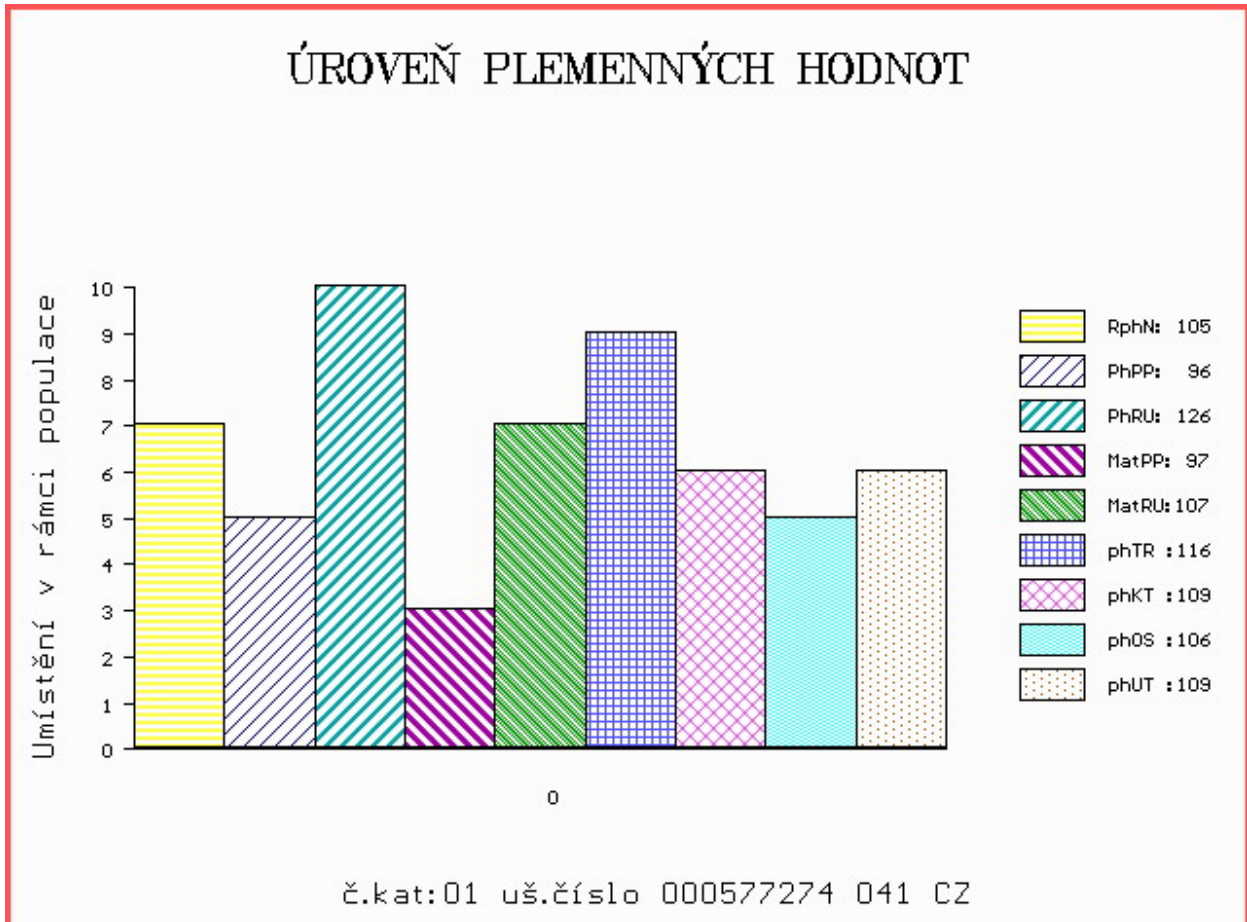
OOM 265 206 COURNIER 0904916416
 OM ZGS 080 SOPRANO 0901007732
 MOM 996001234 FR MARINA 0996001234

MATKA 118397 941 CZ 356000118397941
 OMM ZGS 033 OURASI 3198088390
 MM 103468 941 CZ 356000103468941
 MMM 40563 717 CZ 127717040563

Vl.užit:nar: 44 kg ve 120d: 223 kg ve 210d: 400 kg v 365d: 566 kg / kříž: 0 cm
 Přírustek od narození: 1350 g / 105 šourek 39 cm
 Věk při ZV 461 dní aktuálně k 24.09.15 hmotnost: 638 kg výška v kříži: 140 cm

PLEMENNÉ HODNOTY										LINEARNÍ HODNOCENÍ						
	pp	ru	pp	ru	TR	KT	OS	UT		Hmot	kříž	TR	KT	OS	UT	CE
BÝK	PE	96	126	ME	97	107	116	109	106	109						
MATKA	PE	108	112	ME	90	117	117	110	107	109	556 /	135	19	18	15	6 58
OTEC	PE	102	101	ME	101	107	91	90	90	91	525 /	131	24	18	18	6 66

HODNOCEN: TR 10 / /10 KT / / OS / / UT Výsledek:



Číslo : 577278 041 CZ ABAKAR +/+ Číslo katalogu 2
 Dat.nar. : 31.07.2014 Plemeno : K100 Gasconne
 Chovatel : Vörös Alojz ing.,SHR,Pelhřimov
 Majitel : Vörös Alojz ing.,SHR,Pelhřimov

OOO 269 509 RELIEF 1140029030
 OO ZGS 099 VENGEUR 0905625535
 MOO 996005196 FR MEDUSE 0996005196

OTEC ZGS 144 SULTÁN +/+ ET 356000535935041
 OMO 269 064 LACQ 0995054143
 MO 3150054461 FR VALDA 3150054461
 MMO 901017886 FR 7886 0901017886

OOM 265 184 LUCKY 3195045553
 OM ZGS 033 OURASI 3198088390
 MOM 3116341797 FR ANEMONE 3116341797

MATKA 103468 941 CZ 356000103468941
 OMM ZGS 007 ESTER 127717040007
 MM 40563 717 CZ 127717040563
 MMM 40807 113 CZ HELOISE 1102425478

Vl.užit:nar: 40 kg ve 120d: 205 kg ve 210d: 321 kg v 365d: 488 kg / kříž: 0 cm
 Přírustek od narození: 1162 g / 104 šourek 36 cm
 Věk při ZV 441 dní aktuálně k 24.09.15 hmotnost: 528 kg výška v kříži: 134 cm

PLEMENNÉ HODNOTY										LINEARNÍ HODNOCENÍ							
	pp	ru	ME	pp	ru	TR	KT	OS	UT	Hmot	kříž	TR	KT	OS	UT	CE	
BÝK	PE	105	110	ME	79	107	111	103	100	104							
MATKA	PE	96	120	ME	86	117	110	104	101	103	648	138	19	20	18	7	64
OTEC	PE	116	95	ME	73	95	97	94	93	96	584	140	22	18	17	6	63

HODNOCEN: TR 7 / / 9 KT / / OS / / UT Výsledek:

