

**KATALOG ZÁKLADNÍHO VÝBĚRU**  
**dne 15.10.2015**  
**Vaňousek Vladimír, farma Javorná**  
**začátek cca 12,00 hod.**

**Býci vyřazení před základním výběrem**

Č.   k.	Číslo býčka	OTEC st.reg.	Datum narození	Body Plem.   VT   HM	CHOVATEL	Důvod vyřazení
1	576093 041 CZ	ZSI 867	21.08.14	S100   4   4	Vaňousek Vlad., farma Javorná	před ZV-chovatel
2	576094 041 CZ	ZSI 805	23.08.14	S100   4   3	Vaňousek Vlad., farma Javorná	před ZV-hm.365d
3	576096 041 CZ	ZSI 507	27.08.14	S100   5   4	Vaňousek Vlad., farma Javorná	před ZV-chovatel

**Plemenné hodnoty uvedené v katalogu jsou spočítány k 30.9.2015**

Den	Datum	Začátek	OPB , chovatel	Ks	Plemena	Dražba
Pondělí	12.10.2015	8,00	<i>OPB Osík</i>	1	AA	x
		10,00	<i>OPB Benešov</i>	12	CH,LI,BA,MS,AA	po skončení ZV
		14,00	<i>Farma Kaliště s.r.o. Č. Libchavy</i>	1	LI	x
Úterý	13.10.2015	9,00	<i>OPB Cunkov</i>	37	MS,LI,CH,AA,PP,BA,HE,SA	hodinu po skončení ZV
		15,00	<i>MV AGRO s.r.o. Počáply</i>	1	BA	x
Středa	14.10.2015	8,00	<i>Marek Petr, Častonín</i>	7	GS,BA	x
		10,30	<i>DV Batelov</i>	3	CH	x
		13,30	<i>Tájek Jaroslav, Zvíkov</i>	2	PP,SA	x
		15,00	<i>ZD Brloh</i>	1	AA	x
		17,00	<i>Diviš Miroslav, Láz</i>	1	LI	x
Čtvrtek	15.10.2015	10,00	<i>Vörös Alojz ing., SHR, Pelhřimov</i>	2	GS	x
		12,00	<i>Vaňousek Vladimír, farma Javorná</i>	3	MS	x
		14,00	<i>Karpenková Natalija, Dubský Mlýn</i>	1	BA	x
Pátek	16.10.2015	10,00	<i>Družstvo vlastníků Libeň - Vtelno</i>	4	CH	x
		13,00	<i>Montážně obchodní firma s.r.o., B.Mlýn</i>	4	DD,GS	x
		16,00	<i>Lainka Bernard, SZ, farma Zdoňov</i>	1	MS	x



## Vysvětlivky ke zkratkám ve jménech v katalogu :

ET	- býček narozen po embryotrasferu
RED	- zbarvení red angus
P,V	- bezrohý / volný roh - heterozygot (MS,CH,LI,BA)
PP	- bezrohý – homozygot stanovený testem DNA (MS,CH,LI,BA)
R	- rohatý (MS)
+/+	- homozygot s alelami způsobujícími běžné osvalení (GS)
+/MH	- heterozygot s jednou alelou podmiňující dvojí osvalení (GS)
MH/MH	- homozygot - obě alely podmiňující dvojí osvalení (GS – oddíl „B“ PK )

### U matek plemene BA

Třída	Výška kříž (cm)	Hmotnost (kg)	RPH přímý efekt	RPH mat. efekt	RPH osvalení
SE	147 a více	800 a více	105 a vic	103 a vic	103 a vic
EC	147 a více	800 a více	105 a vic	pod 103	103 a vic
EM	147 a více	800 a více	pod 105	103 a vic	pod 103
CM	pod 147	pod 800	105 a vic	103 a vic	103 a vic
C1	pod 147	pod 800	105 a vic	pod 103	103 a vic
M1	pod 147	pod 800	pod 105	103 a vic	pod 103

### Popisky grafu úrovně plemenných hodnot

Jednotlivé plemenné hodnoty jsou rozděleny do pásem na základě výpočtu kvantilu normálního rozložení, které udávají, jak si konkrétní jedinec stojí v porovnání s průměrem populace plemenných býčků odchovaných v období 2010 - 2015.

pásma	Pozice býka v rámci populace	zkratka	Popis údaje v grafu
10	býk patří hodnotou RPH do 10 % nejlepších býků v daném ukazateli	<i>RphT</i>	RPH pro přírůstek v testu
9	býk patří hodnotou RPH do 20 % nejlepších býků v daném ukazateli	<i>RphN</i>	RPH pro životní přírůstek
8	býk patří hodnotou RPH do 30 % nejlepších býků v daném ukazateli	<i>RpPP</i>	RPH pro přímý efekt porody
7	býk patří hodnotou RPH do 40 % nejlepších býků v daném ukazateli	<i>RpRU</i>	RPH pro přímý efekt růst
6	býk patří hodnotou RPH do 50 % nejlepších býků v daném ukazateli	<i>MatPP</i>	RPH pro maternální efekt porody
5	býk patří hodnotou RPH do průměru býků v daném ukazateli	<i>MatRU</i>	RPH pro maternální efekt růst
4	býk patří hodnotou RPH do 60 % nejlepších býků v daném ukazateli	<i>phTR</i>	RPH pro lineární hodnocení těl. rámce
3	býk patří hodnotou RPH do 70 % nejlepších býků v daném ukazateli	<i>phKT</i>	RPH pro lineární hodnocení kap. těla
2	býk patří hodnotou RPH do 80 % nejlepších býků v daném ukazateli	<i>phOS</i>	RPH pro lineární hodnocení osvalení
1	býk patří hodnotou RPH do 90 % nejlepších býků v daném ukazateli	<i>phUT</i>	RPH pro lineární hodnocení užit. typ

### Hlavní selekční kritéria pro výběr do plemnitby na OPB a odchovu u chovatele

Hlavním selekčním kritériem bude pouze lineární hodnocení při základním výběru.

#### Důvody vyřazení před základním výběrem

- hodnocení tělesného rámce (1,2,3 body dle parametrů daného plemene)
- hodnocení bodů za hmotnost v 365 dnech (1,2,3 body dle parametrů daného plemene)
- nepředvedení býka k základnímu výběru na ohlávce nebo na vodící tyči
- na základě rozhodnutí majitele býka o jeho vyřazení
- zdravotní důvody (displazie varlat, apod.)

#### Důvody vyřazení při základním výběrem

- hodnocení délky těla (1,2,3 body dle parametrů daného plemene)
- hodnocení ukazatelů kapacity těla (1,2,3 body dle parametrů daného plemene)
- hodnocení ukazatelů osvalení (1,2,3 body dle parametrů daného plemene)
- hodnocení užitkové typu (1,2,3 body dle parametrů daného plemene)
- závažné vady exteriéru při základním výběru
- neodpovídající funkčnost končetin při základním výběru
- zdravotní důvody (displazie varlat, apod.)

## Reklamační řád pro základní výběry býků

Majitel odchovávaného býčka má právo podat reklamaci proti rozhodnutí výběrové komise (ČSCHMS). Tato reklamační může mít písemnou nebo ústní formu. Po skončení základního výběru býků vyzve předseda výběrové komise k podání případných protestů (reklamací). Reklamační se podává nejpozději do 60-ti minut od výzvy předsedy výběrové komise. Reklamační se podává předsedovi výběrové komise. Jménem majitele býka může jednat také zástupce OPB. Po vznesení reklamační následuje nové předvedení býka. Reklamační je podmíněna složením nevratné kauce 1000 Kč, přičemž polovina z této částky je určena pro provozovatele OPB a polovina pro ČSCHMS. Tato kauce musí být složena okamžitě v hotovosti v době podání reklamační předsedovi výběrové komise.

V případě shodného verdiktu výběrové komise a majitele býka je platný tento shodný verdikt.

V případě neshody mezi verdiktem výběrové komise a majitelem býka bude proveden nový základní výběr. Provedení nového základního výběru je podmíněno složením kauce 5000 Kč za každého reklamovaného býka. Kauce se skládá na účet ČSCHMS nejpozději do 10-ti kalendářních dnů ode dne provedení základního výběru. V případě, že nebudou peníze připsány na účet v daném termínu, platí původní verdikt výběrové komise a reklamační se dále neřeší. Nový základní výběr se uskuteční do 30-ti dnů od sporného výběru na místě, kde byla podána reklamační, pokud se obě strany nedohodnou jinak. Většinové složení komise nesmí být totožné se složením komise, která vynesla sporný verdikt. O složení komise rozhoduje ČSCHMS po dohodě s příslušným chovatelským klubem a Radou PK daného plemene. O závěru nového základního výběru je sepsán nový výběrový protokol. Proti tomuto rozhodnutí se již nelze dále odvolat. V případě, že je potvrzeno původní rozhodnutí výběrové komise, propadá kauce ve prospěch ČSCHMS, v opačném případě se vrací majiteli býka do 10-ti kalendářních dní od provedení nového základního výběru. Náklady spojené s novým základním výběrem nese strana, která při svém rozhodnutí či jednání nebyla v právu.

V každém případě se o reklamaci vede písemný zápis. Rozhodnutí výběrové komise se váže ke konkrétnímu zvířeti v konkrétním čase a není možno se na něj odvolávat v případných následných sporech. Schváleno výborem ČSCHMS dne 21.3.2006 v Hradištku pod Medníkem, změny schváleny VČS dne 6.9.2007.



<b>Sekretariát:</b> ČSCHMS Praha Těšnov 17 11705 Praha 1 Mobil : +420 724 007 860 Telefon : +420 221 812 865 E-mail : <a href="mailto:info@cschms.cz">info@cschms.cz</a>	<b>Ředitel PK</b> <i>Kopecký Jan</i> Osík 201 569 67 Osík u Litomyšle Mobil : +420 724 007 862 Telefon : +420 461 612 809 E-mail : <a href="mailto:kopeccky@cschms.cz">kopeccky@cschms.cz</a>	<b>Adresa PK</b> <i>Stará Anna</i> Osvoboditelů 35/9 410 02 Lovosice Mobil : +420 724 073 641 E-mail : <a href="mailto:stara@cschms.cz">stara@cschms.cz</a>
---	--	---

## Býci vyřazení před základním výběrem

Číslo : **576093 041 CZ ALEX Z JAVORNÉ V** Číslo katalogu 1  
 Dat.nar. : 21.08.2014 Plemeno : S100 Masný simentál  
 Chovatel : Vaňousek Vladimír, farma Javorná  
 Majitel : Vaňousek Vladimír, farma Javorná

OOO 262 530 LEON MB SIMENTAL P 15.026 39419  
 OO ZSI 570 VESTERMOLLE DON LEON P 25679-01743  
 MOO 416631 CA HPF GOLDTIME P 416631

**OTEC ZSI 867 URQUELL ŠUMAVSKÝ V 158000687422032**  
 OMO ZSI 280 VINGEGAARD URUGUAY P 41524-01028  
 MO 144188 932 CZ P 158000144188932  
 MMO 120709 304 CZ INKA ŠUMAVSKÁ R 158000120709304

OOM 272 309 HENRI P 13.008 57094  
 OM 279 406 HORST P 15.008 99295  
 MOM 1503923867 DE PERLE P 15.039 23867

**MATKA 1504965923 DE HILDEGARD P 15.049 65923**  
 OMM 279 402 HARDO MB SIMENTAL P 15.026 12920  
 MM 1502837192 DE P 15.028 37192  
 MMM 1500254747 DE 15.002 54747

Vl.užit:nar: **43** kg ve 120d: **203** kg ve 210d: **299** kg v 365d: **461** kg / kříž: **0** cm  
 Přírustek od narození: **1138 g / 103** šourek **0** cm  
 Věk při ZV **420** dní aktuálně k 25.09.15 hmotnost: **498** kg výška v kříži: **134** cm

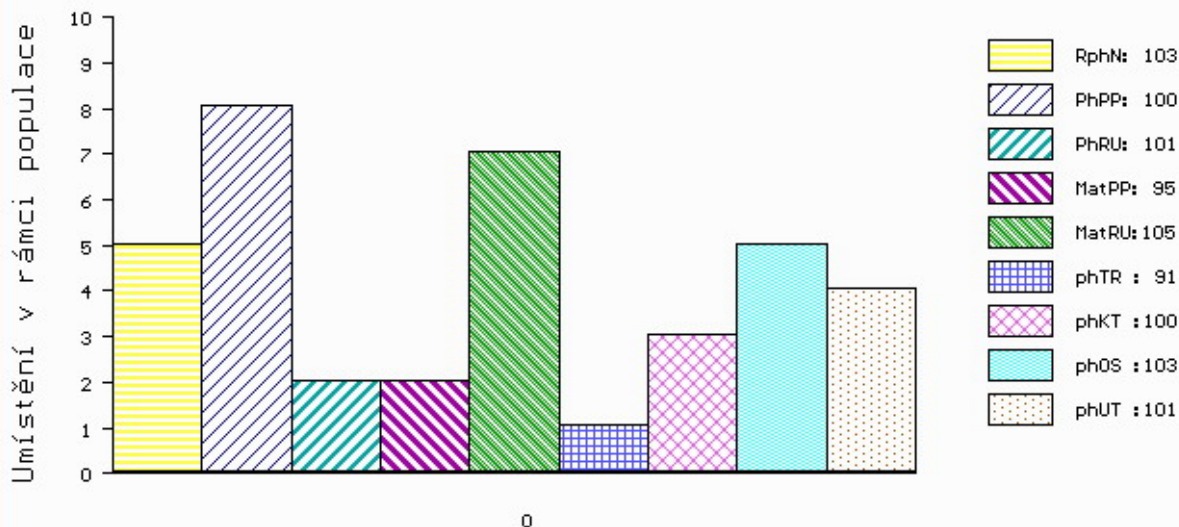
### PLEMENNÉ HODNOTY

### LINEARNÍ HODNOCENÍ

	pp	ru	pp	ru	TR	KT	OS	UT	Hmot	kříž	TR	KT	OS	UT	CE		
BÝK	PE	100	101	ME	95	105	91	100	103	101							
MATKA	PE	97	107	ME	95	98	89	94	96	95	668	140	20	17	17	6	60
OTEC	PE	94	109	ME	99	111	106	114	115	114	790	143	27	24	23	9	83

HODNOCEN: TR 4 / / 4 KT / / OS / / UT Výsledek: **před ZV-chovatelem**

## ÚROVEŇ PLEMENNÝCH HODNOT



č.kat:01 uš.číslo 000576093 041 CZ

Číslo : **576094 041 CZ AREG Z JAVORNÉ P** Číslo katalogu 2  
 Dat.nar. : 23.08.2014 Plemeno : S100 Masný simentál  
 Chovatel : Vaňousek Vladimír, farma Javorná  
 Majitel : Vaňousek Vladimír, farma Javorná

OOO 267 857 DOVEFIELDS GALLANT M045537  
 OO ZSI 283 LYKKE SIRIUS P 41344-00241  
 MOO 4134400184 DK LYKKE OPULUS ET P 41344-00184

**OTEC ZSI 805 TUAREG AGROCHYT PP 392000709817061**  
 OMO ZSI 284 HOLM ULRICK P 36545-00514  
 MO 193698 961 CZ OUŠKO JUNIOR AGROCHYT P 392000193698961  
 MMO 193683 961 CZ OUŠKO AGROCHYT P 392000193683961

OOM 272 309 HENRI P 13.008 57094  
 OM 279 406 HORST P 15.008 99295  
 MOM 1503923867 DE PERLE P 15.039 23867

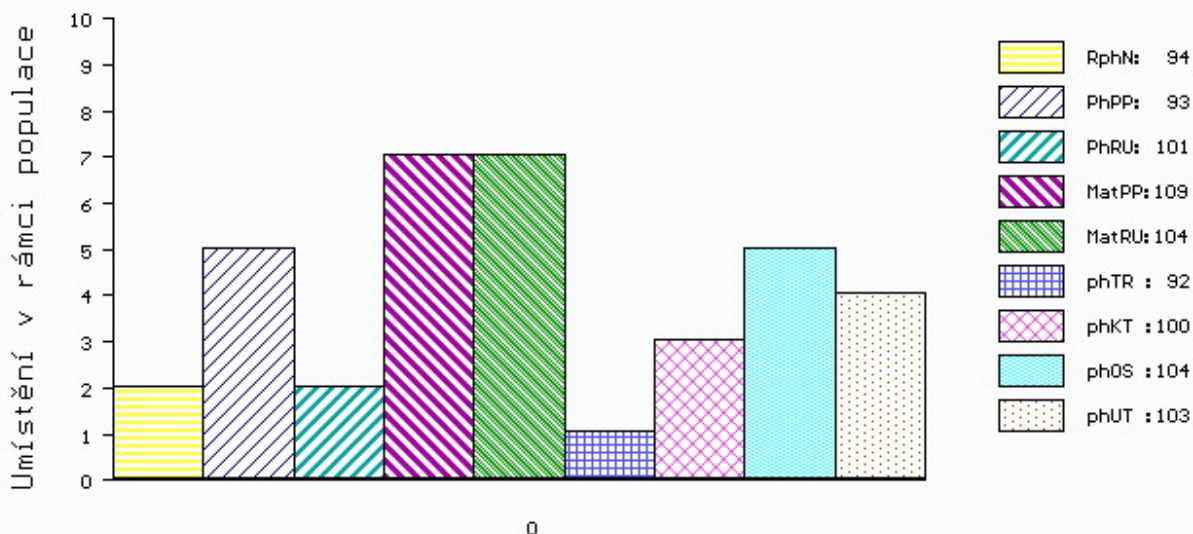
**MATKA 1504965915 DE HELENA P 15.049 65915**  
 OMM 279 404 TIAMO P 15.035 07356  
 MM 1504927825 DE P 15.049 27825  
 MMM 1502862370 DE 15.028 62370

Vl.užit:nar: **46** kg ve 120d: **203** kg ve 210d: **291** kg v 365d: **444** kg / kříž: **0** cm  
 Přírustek od narození: **1080 g / 94** šourek **0** cm  
 Věk při ZV **418** dní aktuálně k 25.09.15 hmotnost: **476** kg výška v kříži: **133** cm

PLEMENNÉ HODNOTY										LINEARNÍ HODNOCENÍ						
	pp	ru	pp	ru	TR	KT	OS	UT		Hmot	kříž	TR	KT	OS	UT	CE
BÝK	PE	93	101	ME	109	104	92	100	104	103						
MATKA	PE	98	105	ME	98	95	92	96	98	97	701 /	145	23	18	17	6 64
OTEC	PE	87	110	ME	121	111	97	106	111	109	610 /	139	26	23	24	8 81

HODNOCEN: TR 4 / / 3 KT / / OS / / UT Výsledek: **před ZV-hm.365d**

## ÚROVEŇ PLEMENNÝCH HODNOT



č.kat:02 uš.číslo 000576094 041 CZ

Číslo : **576096 041 CZ ANDY Z JAVORNÉ P** Číslo katalogu 3  
 Dat.nar. : 27.08.2014 Plemeno : S100 Masný simentál  
 Chovatel : Vaňousek Vladimír, farma Javorná  
 Majitel : Vaňousek Vladimír, farma Javorná

OOO 268 237 ROSAS PROBAT 79150-00139  
 OO ZSI 284 HOLM ULRICK P 36545-00514  
 MOO 3654500359 DK HOLM ROSA 36545-00359

**Otec ZSI 507 PRIMA ET PP 392000573000061**

OMO ZSI 217 VINGEGAARD TRINIDAD P 41524-00949  
 MO 181048 931 CZ PP 145000181048931  
 MMO 110757 207 CZ CHVÁLA VODŇANSKÁ P 145207110757

OOM 279 863 LYKKE VIRUS P /NICLAS P 41344-00330  
 OM 279 396 NATS MB SIMENTAL P 15.036 88623  
 MOM 1502805799 DE BURGHILD P 15.028 05799

**Matka 1504965924 DE NICOLE P 15.049 65924**

OMM 279 408 THORALF P 15.035 07394  
 MM 1504939802 DE P 15.049 39802  
 MMM 1503975578 DE 15.039 75578

Vl.užit:nar: **46 kg** ve 120d: **198 kg** ve 210d: **300 kg** v 365d: **460 kg** / kříž: **134 cm**  
 Přírustek od narození: **1127 g / 85** šourek **0 cm**  
 Věk při ZV **414** dní aktuálně k 25.09.15 hmotnost: **490 kg** výška v kříži: **134 cm**

PLEMENNÉ HODNOTY										LINEARNÍ HODNOCENÍ						
	pp	ru	pp	ru	TR	KT	OS	UT		Hmot	kříž	TR	KT	OS	UT	CE
BÝK	PE	92	96	ME	107	108	95	105	107	105						
MATKA	PE	97	107	ME	95	99	99	104	105	105	691 /	148	23	19	16	6 64
Otec	PE	83	96	ME	122	117	90	99	100	97	582 /	133	21	19	18	6 64

HODNOCEN: TR 5 / / 4 KT / / OS / / UT Výsledek: **před ZV-chovatelem**

