

KATALOG ZÁKLADNÍHO VÝBĚRU
dne 16.10.2015
Družstvo vlastníků Libeň-Vtelno
začátek cca 10,00 hod.

Č. k.	Číslo býčka	OTEC st.reg.	DATUM NAROZENÍ	PLEM	HM. kg	KŘ. cm	Přír.od nar. g	RPH	CHOVATEL
1	757040 021 CZ	ZTI 761	16.07.14	T100	662	135	1439 g 95		Družstvo vlastníků Libeň-Vtelno
2	757093 021 CZ	ZTI 590	18.08.14	T100	682	137	1607 g 113		Družstvo vlastníků Libeň-Vtelno
3	757095 021 CZ	ZTI 085	15.09.14	T100	526	131	1307 g 102		Družstvo vlastníků Libeň-Vtelno

Býk vyřazen před základním výběrem

Č. k.	Číslo býčka	OTEC st.reg.	Datum narození	Plem.	VT	HM	CHOVATEL	Důvod vyřazení
4	757044 021 CZ	ZTI 590	10.08.14	T100	4	8	Družstvo vlastníků Libeň-Vtelno	před ZV-varle

Plemenné hodnoty uvedené v katalogu jsou spočítány k 30.9.2015

Den	Datum	Začátek	OPB , chovatel	Ks	Plemena	Dražba
Pondělí	12.10.2015	8,00	<i>OPB Osík</i>	1	AA	x
		10,00	<i>OPB Benešov</i>	12	CH,LI,BA,MS,AA	po skončení ZV
		14,00	<i>Farma Kaliště s.r.o. Č. Libchavy</i>	1	LI	x
Úterý	13.10.2015	9,00	<i>OPB Cunkov</i>	37	MS,LI,CH,AA,PP,BA,HE,SA	hodinu po skončení ZV
		15,00	<i>MV AGRO s.r.o. Počáply</i>	1	BA	x
Středa	14.10.2015	8,00	<i>Marek Petr, Častonín</i>	7	GS,BA	x
		10,30	<i>DV Batelov</i>	3	CH	x
		13,30	<i>Tájek Jaroslav, Zvíkov</i>	2	PP,SA	x
		15,00	<i>ZD Brloh</i>	1	AA	x
		17,00	<i>Diviš Miroslav, Láz</i>	1	LI	x
Čtvrtek	15.10.2015	10,00	<i>Vörös Alojz ing., SHR, Pelhřimov</i>	2	GS	x
		12,00	<i>Vaňousek Vladimír, farma Javorná</i>	3	MS	x
		14,00	<i>Karpenková Natalija, Dubský Mlýn</i>	1	BA	x
Pátek	16.10.2015	10,00	<i>Družstvo vlastníků Libeň - Vtelno</i>	4	CH	x
		13,00	<i>Montážně obchodní firma s.r.o., B.Mlýn</i>	4	DD,GS	x
		16,00	<i>Lainka Bernard, SZ, farma Zdoňov</i>	1	MS	x



Vysvětlivky ke zkratkám ve jménech v katalogu :

ET	- býček narozen po embryotrasferu
RED	- zbarvení red angus
P,V	- bezrohý / volný roh - heterozygot (MS,CH,LI,BA)
PP	- bezrohý – homozygot stanovený testem DNA (MS,CH,LI,BA)
R	- rohatý (MS)
+/+	- homozygot s alelami způsobujícími běžné osvalení (GS)
+/MH	- heterozygot s jednou alelou podmiňující dvojí osvalení (GS)
MH/MH	- homozygot - obě alely podmiňující dvojí osvalení (GS – oddíl „B“ PK)

U matek plemene BA

Třída	Výška kříž (cm)	Hmotnost (kg)	RPH přímý efekt	RPH mat. efekt	RPH osvalení
SE	147 a více	800 a více	105 a vic	103 a vic	103 a vic
EC	147 a více	800 a více	105 a vic	pod 103	103 a vic
EM	147 a více	800 a více	pod 105	103 a vic	pod 103
CM	pod 147	pod 800	105 a vic	103 a vic	103 a vic
C1	pod 147	pod 800	105 a vic	pod 103	103 a vic
M1	pod 147	pod 800	pod 105	103 a vic	pod 103

Popisky grafu úrovně plemenných hodnot

Jednotlivé plemenné hodnoty jsou rozděleny do pásem na základě výpočtu kvantilu normálního rozložení, které udávají, jak si konkrétní jedinec stojí v porovnání s průměrem populace plemenných býčků odchovaných v období 2010 - 2015.

pásma	Pozice býka v rámci populace	zkratka	Popis údaje v grafu
10	býk patří hodnotou RPH do 10 % nejlepších býků v daném ukazateli	<i>RphT</i>	RPH pro přírůstek v testu
9	býk patří hodnotou RPH do 20 % nejlepších býků v daném ukazateli	<i>RphN</i>	RPH pro životní přírůstek
8	býk patří hodnotou RPH do 30 % nejlepších býků v daném ukazateli	<i>RpPP</i>	RPH pro přímý efekt porody
7	býk patří hodnotou RPH do 40 % nejlepších býků v daném ukazateli	<i>RpRU</i>	RPH pro přímý efekt růst
6	býk patří hodnotou RPH do 50 % nejlepších býků v daném ukazateli	<i>MatPP</i>	RPH pro maternální efekt porody
5	býk patří hodnotou RPH do průměru býků v daném ukazateli	<i>MatRU</i>	RPH pro maternální efekt růst
4	býk patří hodnotou RPH do 60 % nejlepších býků v daném ukazateli	<i>phTR</i>	RPH pro lineární hodnocení těl. rámce
3	býk patří hodnotou RPH do 70 % nejlepších býků v daném ukazateli	<i>phKT</i>	RPH pro lineární hodnocení kap. těla
2	býk patří hodnotou RPH do 80 % nejlepších býků v daném ukazateli	<i>phOS</i>	RPH pro lineární hodnocení osvalení
1	býk patří hodnotou RPH do 90 % nejlepších býků v daném ukazateli	<i>phUT</i>	RPH pro lineární hodnocení užit. typ

Hlavní selekční kritéria pro výběr do plemnitby na OPB a odchovu u chovatele

Hlavním selekčním kritériem bude pouze lineární hodnocení při základním výběru.

Důvody vyřazení před základním výběrem

- hodnocení tělesného rámce (1,2,3 body dle parametrů daného plemene)
- hodnocení bodů za hmotnost v 365 dnech (1,2,3 body dle parametrů daného plemene)
- nepředvedení býka k základnímu výběru na ohlávce nebo na vodící tyči
- na základě rozhodnutí majitele býka o jeho vyřazení
- zdravotní důvody (displazie varlat, apod.)

Důvody vyřazení při základním výběrem

- hodnocení délky těla (1,2,3 body dle parametrů daného plemene)
- hodnocení ukazatelů kapacity těla (1,2,3 body dle parametrů daného plemene)
- hodnocení ukazatelů osvalení (1,2,3 body dle parametrů daného plemene)
- hodnocení užitkové typu (1,2,3 body dle parametrů daného plemene)
- závažné vady exteriéru při základním výběru
- neodpovídající funkčnost končetin při základním výběru
- zdravotní důvody (displazie varlat, apod.)

Reklamační řád pro základní výběry býků

Majitel odchovávaného býčka má právo podat reklamaci proti rozhodnutí výběrové komise (ČSCHMS). Tato reklamační může mít písemnou nebo ústní formu. Po skončení základního výběru býků vyzve předseda výběrové komise k podání případných protestů (reklamací). Reklamační se podává nejpozději do 60-ti minut od výzvy předsedy výběrové komise. Reklamační se podává předsedovi výběrové komise. Jménem majitele býka může jednat také zástupce OPB. Po vznesení reklamační následuje nové předvedení býka. Reklamační je podmíněna složením nevratné kauce 1000 Kč, přičemž polovina z této částky je určena pro provozovatele OPB a polovina pro ČSCHMS. Tato kauce musí být složena okamžitě v hotovosti v době podání reklamační předsedovi výběrové komise.

V případě shodného verdiktu výběrové komise a majitele býka je platný tento shodný verdikt.

V případě neshody mezi verdiktem výběrové komise a majitelem býka bude proveden nový základní výběr. Provedení nového základního výběru je podmíněno složením kauce 5000 Kč za každého reklamovaného býka. Kauce se skládá na účet ČSCHMS nejpozději do 10-ti kalendářních dnů ode dne provedení základního výběru. V případě, že nebudou peníze připsány na účet v daném termínu, platí původní verdikt výběrové komise a reklamační se dále neřeší. Nový základní výběr se uskuteční do 30-ti dnů od sporného výběru na místě, kde byla podána reklamační, pokud se obě strany nedohodnou jinak. Většinové složení komise nesmí být totožné se složením komise, která vynesla sporný verdikt. O složení komise rozhoduje ČSCHMS po dohodě s příslušným chovatelským klubem a Radou PK daného plemene. O závěru nového základního výběru je sepsán nový výběrový protokol. Proti tomuto rozhodnutí se již nelze dále odvolat. V případě, že je potvrzeno původní rozhodnutí výběrové komise, propadá kauce ve prospěch ČSCHMS, v opačném případě se vrací majiteli býka do 10-ti kalendářních dní od provedení nového základního výběru. Náklady spojené s novým základním výběrem nese strana, která při svém rozhodnutí či jednání nebyla v právu.

V každém případě se o reklamaci vede písemný zápis. Rozhodnutí výběrové komise se váže ke konkrétnímu zvířeti v konkrétním čase a není možno se na něj odvolávat v případných následných sporech. Schváleno výborem ČSCHMS dne 21.3.2006 v Hradištku pod Medníkem, změny schváleny VČS dne 6.9.2007.



Sekretariát: ČSCHMS Praha Těšnov 17 11705 Praha 1 Mobil : +420 724 007 860 Telefon : +420 221 812 865 E-mail : info@cschms.cz	Ředitel PK <i>Kopecký Jan</i> Osík 201 569 67 Osík u Litomyšle Mobil : +420 724 007 862 Telefon : +420 461 612 809 E-mail : kopeccky@cschms.cz	Adresa PK <i>Stará Anna</i> Osvoboditelů 35/9 410 02 Lovosice Mobil : +420 724 073 641 E-mail : stara@cschms.cz
---	--	---

Číslo : **757040 021 CZ AJAX DVMV P** Číslo katalogu 1
 Dat.nar. : 16.07.2014 Plemeno : T100 Charolais
 Chovatel : Družstvo vlastníků Libeň - Vtelno
 Majitel : Družstvo vlastníků Libeň - Vtelno

OOO ZTI 451 MAJOR 8996107061
 OO ZTI 435 BAJOR SC P 7121576467
 MOO 7121333565 FR UREMIE SC P 7121333565

OTEC ZTI 761 SIMON Z BORU P 386000616681021
 OMO ZCH 353 SBPC BIG MAC 12Z P PMC117536
 MO 114979 111 CZ 229000114979111
 MMO 900 417 CZ GITA P 039417000900

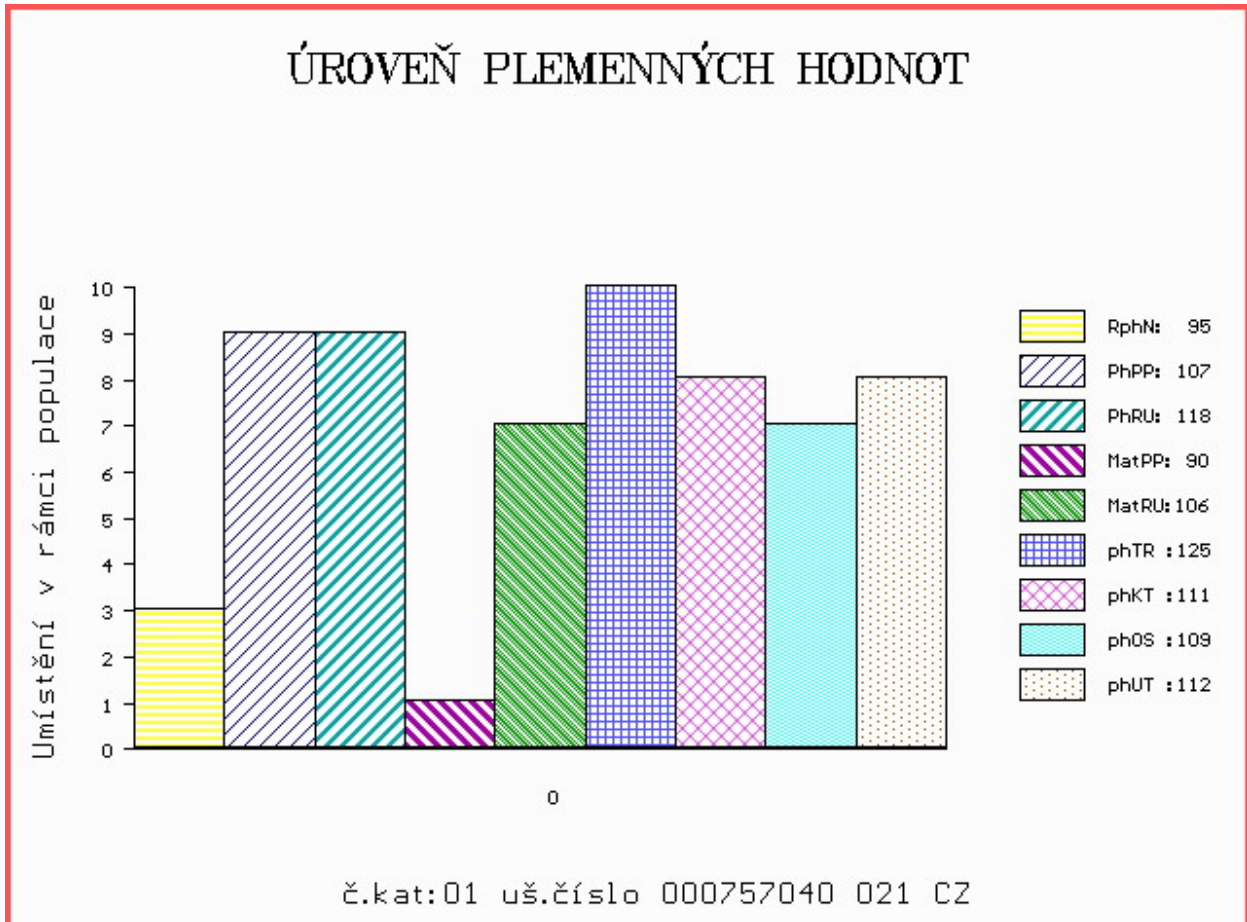
OOM ZCH 494 AGSK MR SKALICA 293 56280900293
 OM ZCH 878 MIREK VÚCHS V 243000035889071
 MOM 1711 417 CZ 243417001711

MATKA 220463 921 CZ P 310000220463921
 OMM ZCH 424 HARLEY ET P 164417006663
 MM 9276 921 CZ P 31000009276921
 MMM 856 417 CZ FANTASIE MISS CLASS 17F CHPS P 015417000856

Vl.užit:nar: 36 kg ve 120d: 202 kg ve 210d: 330 kg v 365d: 556 kg / kříž: 0 cm
 Přírustek od narození: 1439 g / 95 šourek 41 cm
 Věk při ZV 457 dní aktuálně k 24.09.15 hmotnost: 662 kg výška v kříži: 135 cm

PLEMENNÉ HODNOTY										LINEARNÍ HODNOCENÍ								
	pp	ru	pp	ru	TR	KT	OS	UT		Hmot	kříž	TR	KT	OS	UT	CE		
BÝK	PE	107	118	ME	90	106	125	111	109	112								
MATKA	PE	103	117	ME	99	104	110	88	84	89	810	/	152	27	20	19	7	73
OTEC	PE	111	103	ME	81	108	104	104	107	104	766	/	145	28	23	23	8	82

HODNOCEN: TR 5 / / 9 KT / / OS / / UT Výsledek:



Číslo : **757093 021 CZ AMROZ DVMV** Číslo katalogu 2
 Dat.nar. : 18.08.2014 Plemeno : T100 Charolais
 Chovatel : Družstvo vlastníků Libeň - Vtelno
 Majitel : Družstvo vlastníků Libeň - Vtelno

OOO ZCH 450 LE REBEL 3695100770
 OO ZTI 247 VIZIR P 7121074461
 MOO 8932230816 FR RENGAINE 8932230816

OTEC ZTI 590 ROMEO Z BORU V 386000590710021
 OMO ZCH 701 NOVOTEL 5897127519
 MO 133472 921 CZ BLAŽENKA Z BORU 386000133472921
 MMO 111054 111 CZ 068111111054

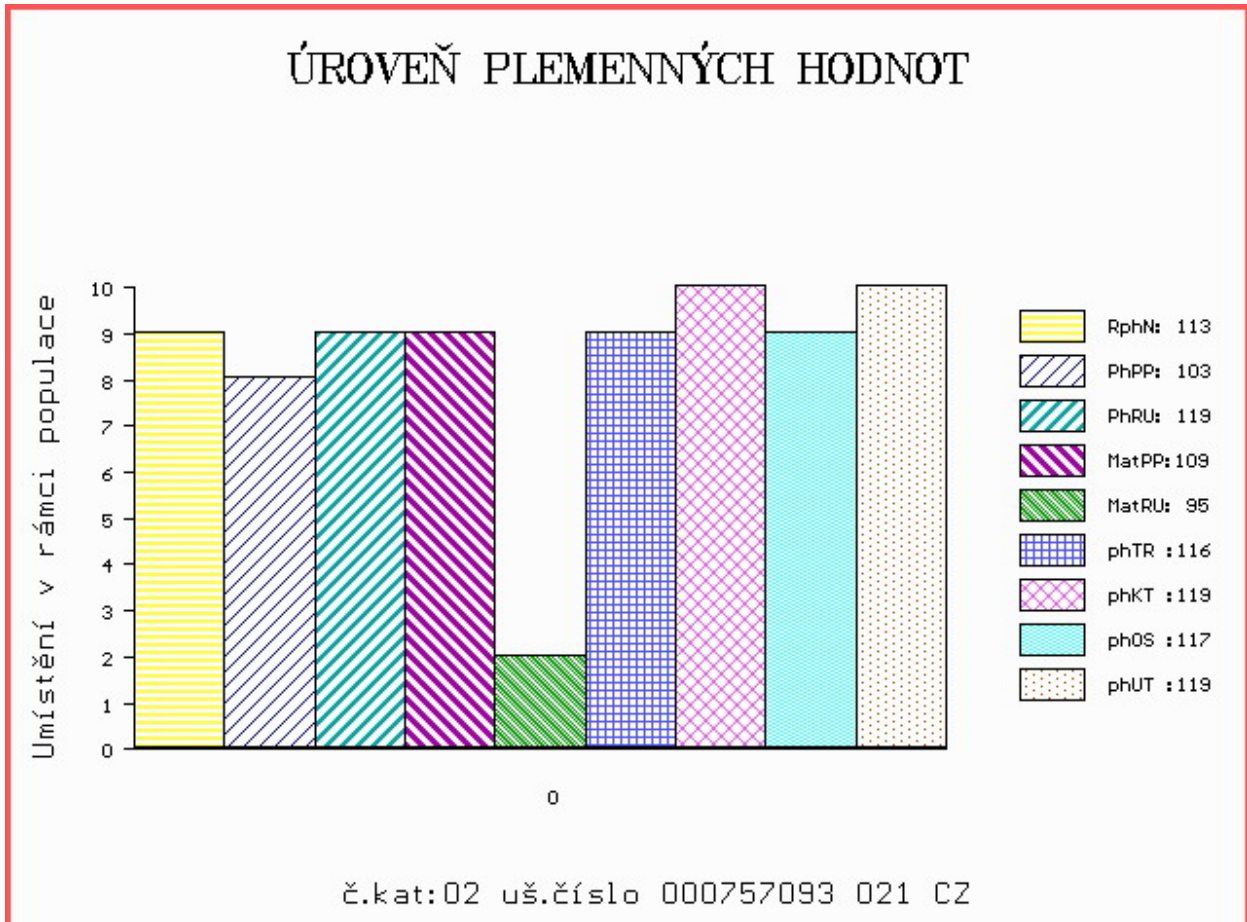
OOM ZCH 800 JUNIOR 03.456 69884
 OM ZTI 390 PUPP CHPS P 310000541284021
 MOM 9276 921 CZ P 310000009276921

MATKA 241711 921 CZ TUNA CHPS P 310000241711921
 OMM ZCH 346 SKYMONT FLASH 5030 P M 427074
 MM 56510 921 CZ P 310000056510921
 MMM 91995 132 CZ HVA CIMARRON 712A PFC 176629

Vl.užit:nar: 36 kg ve 120d: 200 kg ve 210d: 323 kg v 365d: 618 kg / kříž: 136 cm
 Přírustek od narození: 1607 g / 113 šourek 37 cm
 Věk při ZV 424 dní aktuálně k 24.09.15 hmotnost: 682 kg výška v kříži: 137 cm

PLEMENNÉ HODNOTY										LINEARNÍ HODNOCENÍ						
	pp	ru	pp	ru	TR	KT	OS	UT		Hmot	kříž	TR	KT	OS	UT	CE
BÝK	PE	103	119	ME	109	95	116	119	117	119						
MATKA	PE	101	111	ME	107	90	110	110	108	109	846	145	25	23	19	7 74
OTEC	PE	90	125	ME	113	103	112	117	117	118	860	146	29	25	26	10 90

HODNOCEN: TR 7 / /10 KT / / OS / / UT Výsledek:



Číslo : **757095 021 CZ ARIN DVMV** Číslo katalogu 3
 Dat.nar. : 15.09.2014 Plemeno : T100 Charolais
 Chovatel : Družstvo vlastníků Libeň - Vtelno
 Majitel : Družstvo vlastníků Libeň - Vtelno

OOO 264 787 SEDUISANT 1881107917
 OO ZCH 450 LE REBEL 3695100770
 MOO 3691100821 FR GIRONDE 3691100821

Otec ZTI 085 VIRGIL SC P 4240983344
 OMO 267 950 HELSINKI 2392101366
 MO 7121400365 FR RONDELLE P 7121400365
 MMO 4297105855 FR MERVEILLE SC P 4297105855

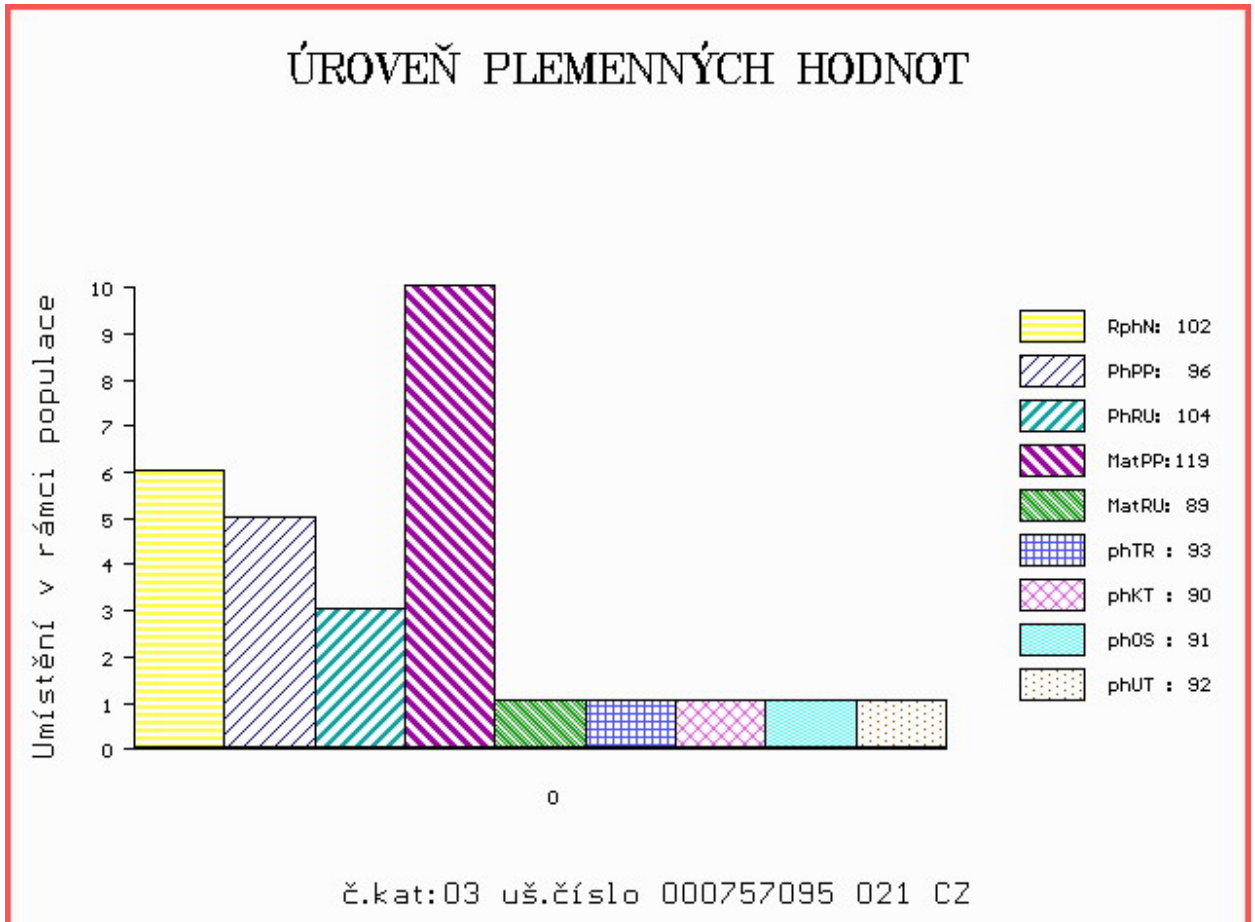
OOM ZCH 387 HARRISON RJ 2292103631
 OM ZCH 476 IRON 062389102057
 MOM 4026 417 CZ JAPPEUSE 7194132394

Matka 121879 941 CZ PAOLA SU 062000121879941
 OMM ZCH 240 CASOAR 4587100162
 MM 102905 309 CZ KLÁRA SU 062000102905309
 MMM 100406 309 CZ CHRPA SU 062309100406

Vl.užit:nar: 37 kg ve 120d: 179 kg ve 210d: 293 kg v 365d: 513 kg / kříž: 131 cm
 Přírustek od narození: 1307 g / 102 šourek 38 cm
 Věk při ZV 396 dní aktuálně k 24.09.15 hmotnost: 526 kg výška v kříži: 131 cm

PLEMENNÉ HODNOTY										LINEARNÍ HODNOCENÍ							
	pp	ru	pp	ru	TR	KT	OS	UT		Hmot	kříž	TR	KT	OS	UT	CE	
BÝK	PE	96	104	ME	119	89	93	90	91	92							
MATKA	PE	90	109	ME	110	88	85	78	79	79	952	149	25	23	21	8	77
Otec	PE	90	110	ME	131	88	102	104	104	105	0	0	0	0	0	0	0

HODNOCEN: TR 5 / / 7 KT / / OS / / UT Výsledek:



Býk vyřazen před základním výběrem

Číslo : **757044 021 CZ AKÁT DVMV P** Číslo katalogu 4
 Dat.nar. : 10.08.2014 Plemeno : T100 Charolais
 Chovatel : Družstvo vlastníků Libeň - Vtelno
 Majitel : Družstvo vlastníků Libeň - Vtelno

OOO	ZCH 450	LE REBEL	3695100770
OO	ZTI 247	VIZIR P	7121074461
MOO	8932230816	FR RENGAINE	8932230816
OTEC	ZTI 590	ROMEO Z BORU V	386000590710021
OMO	ZCH 701	NOVOTEL	5897127519
MO	133472 921	CZ BLAŽENKA Z BORU	386000133472921
MMO	111054 111	CZ	068111111054
OOM	ZCH 556	JOCK Z CUNKOVA P	253288119780
OM	ZTP 069	OPUS CHPS P	310000503436021
MOM	101146 112	CZ P	015112101146
MATKA	220490 921 CZ		310000220490921
OMM	CHP 031	ALF 13C CHPS	015192039457
MM	7821 417	CZ HIPIÍ ABBY 71H CHPS P	015417007821
MMM	92328 132	CZ EKERTS MS ABBY 23A	PFC176010

Vl.užit:nar: **42** kg ve 120d: **199** kg ve 210d: **314** kg v 365d: **535** kg / kříž: **130** cm
 Přírustek od narození: **1317 g / 110** šourek **0** cm
 Věk při ZV **432** dní aktuálně k 24.09.15 hmotnost: **582** kg výška v kříži: **131** cm

PLEMENNÉ HODNOTY										LINEARNÍ HODNOCENÍ							
	pp	ru	pp	ru	TR	KT	OS	UT		Hmot	kříž	TR	KT	OS	UT	CE	
BÝK	PE	99	110	ME	102	111	108	109	108	109							
MATKA	PE	99	104	ME	94	112	111	101	98	101	708	146	22	19	17	6	64
OTEC	PE	90	125	ME	113	103	112	117	117	118	860	146	29	25	26	10	90

HODNOCEN: TR 4 / / 8 KT / / OS / / UT Výsledek: **před ZV-varle**

