

KATALOG ZÁKLADNÍHO VÝBĚRU
dne 16.10.2015
Lainka Bernard, SZ, farma Zdoňov
začátek cca 16,00 hod.

Č. k.	Číslo býčka	OTEC st.reg.	DATUM NAROZENÍ	HM. KŘ. kg cm	Přír.od nar. g RPH	CHOVATEL
1	698682 052 CZ	280 808	30.07.14	S100 624 140	1382 g 98	Lainka Bernard, SZ, farma Zdoňov

Plemenné hodnoty uvedené v katalogu jsou počítány k 30.9.2015

Den	Datum	Začátek	OPB , chovatel	Ks	Plemena	Dražba
Pondělí	12.10.2015	8,00	<i>OPB Osík</i>	1	AA	x
		10,00	<i>OPB Benešov</i>	12	CH,LI,BA,MS,AA	po skončení ZV
		14,00	<i>Farma Kaliště s.r.o. Č. Libchavy</i>	1	LI	x
Úterý	13.10.2015	9,00	<i>OPB Cunkov</i>	37	MS,LI,CH,AA,PP,BA,HE,SA	hodinu po skončení ZV
		15,00	<i>MV AGRO s.r.o. Počáply</i>	1	BA	x
Středa	14.10.2015	8,00	<i>Marek Petr, Častonín</i>	7	GS,BA	x
		10,30	<i>DV Batelov</i>	3	CH	x
		13,30	<i>Tájek Jaroslav, Zvíkov</i>	2	PP,SA	x
		15,00	<i>ZD Brloh</i>	1	AA	x
		17,00	<i>Diviš Miroslav, Láz</i>	1	LI	x
Čtvrtek	15.10.2015	10,00	<i>Vörös Alojz ing., SHR, Pelhřimov</i>	2	GS	x
		12,00	<i>Vaňousek Vladimír, farma Javorná</i>	3	MS	x
		14,00	<i>Karpenková Natalija, Dubský Mlýn</i>	1	BA	x
Pátek	16.10.2015	10,00	<i>Družstvo vlastníků Libeň - Vtelno</i>	4	CH	x
		13,00	<i>Montážně obchodní firma s.r.o., B.Mlýn</i>	4	DD,GS	x
		16,00	<i>Lainka Bernard, SZ, farma Zdoňov</i>	1	MS	x



Vysvětlivky ke zkratkám ve jménech v katalogu :

ET	- býček narozen po embryotrasferu
RED	- zbarvení red angus
P,V	- bezrohý / volný roh - heterozygot (MS,CH,LI,BA)
PP	- bezrohý – homozygot stanoven testem DNA (MS,CH,LI,BA)
R	- rohatý (MS)
+/+	- homozygot s alelami způsobujícími běžné osvalení (GS)
+/MH	- heterozygot s jednou alelou podmiňující dvojí osvalení (GS)
MH/MH	- homozygot - obě alely podmiňující dvojí osvalení (GS – oddíl „B“ PK)

U matek plemene BA

Třída	Výška kříž (cm)	Hmotnost (kg)	RPH přímý efekt	RPH mat. efekt	RPH osvalení
SE	147 a více	800 a více	105 a vic	103 a vic	103 a vic
EC	147 a více	800 a více	105 a vic	pod 103	103 a vic
EM	147 a více	800 a více	pod 105	103 a vic	pod 103
CM	pod 147	pod 800	105 a vic	103 a vic	103 a vic
C1	pod 147	pod 800	105 a vic	pod 103	103 a vic
M1	pod 147	pod 800	pod 105	103 a vic	pod 103

Popisky grafu úrovně plemenných hodnot

Jednotlivé plemenné hodnoty jsou rozděleny do pásem na základě výpočtu kvantilu normálního rozložení, které udávají, jak si konkrétní jedinec stojí v porovnání s průměrem populace plemenných býčků odchovaných v období 2010 - 2015.

pásma	Pozice býka v rámci populace	zkratka	Popis údaje v grafu
10	býk patří hodnotou RPH do 10 % nejlepších býků v daném ukazateli	<i>RphT</i>	RPH pro přírůstek v testu
9	býk patří hodnotou RPH do 20 % nejlepších býků v daném ukazateli	<i>RphN</i>	RPH pro životní přírůstek
8	býk patří hodnotou RPH do 30 % nejlepších býků v daném ukazateli	<i>RpPP</i>	RPH pro přímý efekt porody
7	býk patří hodnotou RPH do 40 % nejlepších býků v daném ukazateli	<i>RpRU</i>	RPH pro přímý efekt růst
6	býk patří hodnotou RPH do 50 % nejlepších býků v daném ukazateli	<i>MatPP</i>	RPH pro maternální efekt porody
5	býk patří hodnotou RPH do průměru býků v daném ukazateli	<i>MatRU</i>	RPH pro maternální efekt růst
4	býk patří hodnotou RPH do 60 % nejlepších býků v daném ukazateli	<i>phTR</i>	RPH pro lineární hodnocení těl. rámce
3	býk patří hodnotou RPH do 70 % nejlepších býků v daném ukazateli	<i>phKT</i>	RPH pro lineární hodnocení kap. těla
2	býk patří hodnotou RPH do 80 % nejlepších býků v daném ukazateli	<i>phOS</i>	RPH pro lineární hodnocení osvalení
1	býk patří hodnotou RPH do 90 % nejlepších býků v daném ukazateli	<i>phUT</i>	RPH pro lineární hodnocení užit. typ

Hlavní selekční kritéria pro výběr do plemnitby na OPB a odchovu u chovatele

Hlavním selekčním kritériem bude pouze lineární hodnocení při základním výběru.

Důvody vyřazení před základním výběrem

- hodnocení tělesného rámce (1,2,3 body dle parametrů daného plemene)
- hodnocení bodů za hmotnost v 365 dnech (1,2,3 body dle parametrů daného plemene)
- nepředvedení býka k základnímu výběru na ohlávce nebo na vodící tyči
- na základě rozhodnutí majitele býka o jeho vyřazení
- zdravotní důvody (displazie varlat, apod.)

Důvody vyřazení při základním výběrem

- hodnocení délky těla (1,2,3 body dle parametrů daného plemene)
- hodnocení ukazatelů kapacity těla (1,2,3 body dle parametrů daného plemene)
- hodnocení ukazatelů osvalení (1,2,3 body dle parametrů daného plemene)
- hodnocení užitkové typu (1,2,3 body dle parametrů daného plemene)
- závažné vady exteriéru při základním výběru
- neodpovídající funkčnost končetin při základním výběru
- zdravotní důvody (displazie varlat, apod.)

Reklamační řád pro základní výběry býků

Majitel odchovávaného býčka má právo podat reklamaci proti rozhodnutí výběrové komise (ČSCHMS). Tato reklamační může mít písemnou nebo ústní formu. Po skončení základního výběru býků vyzve předseda výběrové komise k podání případných protestů (reklamací). Reklamační se podává nejpozději do 60-ti minut od výzvy předsedy výběrové komise. Reklamační se podává předsedovi výběrové komise. Jménem majitele býka může jednat také zástupce OPB. Po vznesení reklamační následuje nové předvedení býka. Reklamační je podmíněna složením nevratné kauce 1000 Kč, přičemž polovina z této částky je určena pro provozovatele OPB a polovina pro ČSCHMS. Tato kauce musí být složena okamžitě v hotovosti v době podání reklamační předsedovi výběrové komise.

V případě shodného verdiktu výběrové komise a majitele býka je platný tento shodný verdikt.

V případě neshody mezi verdiktem výběrové komise a majitelem býka bude proveden nový základní výběr. Provedení nového základního výběru je podmíněno složením kauce 5000 Kč za každého reklamovaného býka. Kauce se skládá na účet ČSCHMS nejpozději do 10-ti kalendářních dnů ode dne provedení základního výběru. V případě, že nebudou peníze připsány na účet v daném termínu, platí původní verdikt výběrové komise a reklamační se dále neřeší. Nový základní výběr se uskuteční do 30-ti dnů od sporného výběru na místě, kde byla podána reklamační, pokud se obě strany nedohodnou jinak. Většinové složení komise nesmí být totožné se složením komise, která vynesla sporný verdikt. O složení komise rozhoduje ČSCHMS po dohodě s příslušným chovatelským klubem a Radou PK daného plemene. O závěru nového základního výběru je sepsán nový výběrový protokol. Proti tomuto rozhodnutí se již nelze dále odvolat. V případě, že je potvrzeno původní rozhodnutí výběrové komise, propadá kauce ve prospěch ČSCHMS, v opačném případě se vrací majiteli býka do 10-ti kalendářních dní od provedení nového základního výběru. Náklady spojené s novým základním výběrem nese strana, která při svém rozhodnutí či jednání nebyla v právu.

V každém případě se o reklamaci vede písemný zápis. Rozhodnutí výběrové komise se váže ke konkrétnímu zvířeti v konkrétním čase a není možno se na něj odvolávat v případných následných sporech. Schváleno výborem ČSCHMS dne 21.3.2006 v Hradištku pod Medníkem, změny schváleny VČS dne 6.9.2007.



Sekretariát: ČSCHMS Praha Těšnov 17 11705 Praha 1 Mobil : +420 724 007 860 Telefon : +420 221 812 865 E-mail : info@cschms.cz	Ředitel PK <i>Kopecký Jan</i> Osík 201 569 67 Osík u Litomyšle Mobil : +420 724 007 862 Telefon : +420 461 612 809 E-mail : kopeccky@cschms.cz	Adresa PK <i>Stará Anna</i> Osvoboditelů 35/9 410 02 Lovosice Mobil : +420 724 073 641 E-mail : stara@cschms.cz
---	--	---

Číslo : **698682 052 CZ ANTON ZE ZDOŇOVA PP** Číslo katalogu 1
 Dat.nar. : 30.07.2014 Plemeno : S100 Masný simentál
 Chovatel : Lainka Bernard, SZ, farma Zdoňov
 Majitel : Lainka Bernard, SZ, farma Zdoňov

OOO 269 502 SLIEVENAGH FANTASTIC M042510
 OO ZSI 390 LYKKE ATLANTIS P 41344-00347
 MOO 4134400294 DK LYKKE ULUPULU P 41344-00294

OTEC 280 808 LINDE GENERAL P 25171-01555
 OMO 265 181 MARYWOOD NEW CENTURY 34F P P361342
 MO 2517101278 DK LINDE ULVEPIGEN P 25171-01278
 MMO 2517100911 DK LINDE LEMONA 25171-00911

OOM 272 100 CSW ZAPO S.W.P 09.383 13740
 OM 273 777 ZADOK PP 14.034 46208
 MOM 1402038088 DE SINFONIE P 14.020 38088

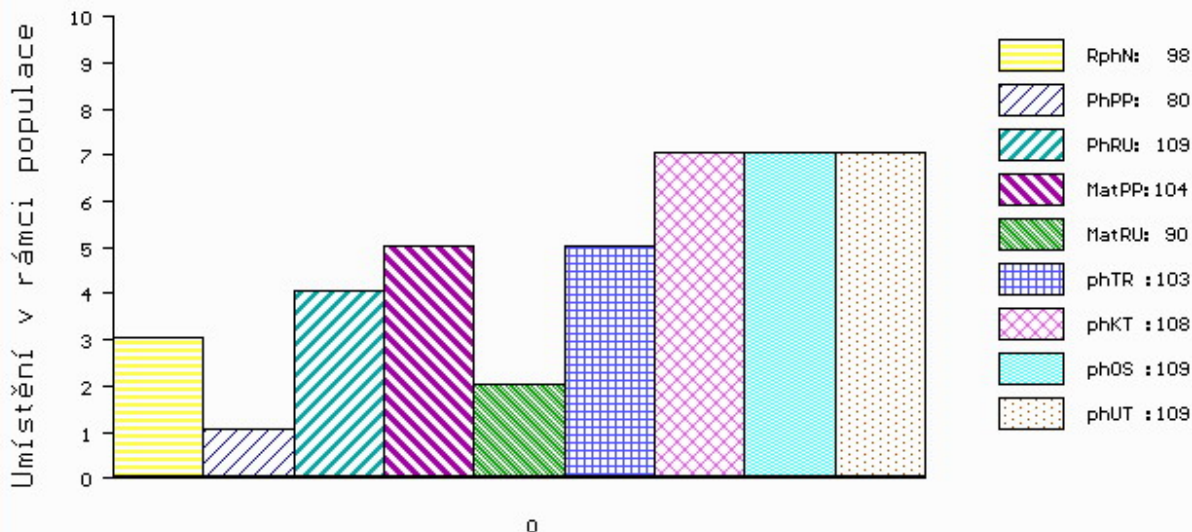
MATKA 1503567034 DE PIA VOM GROSEN BRUCH P 15.035 67034
 OMM 262 320 SKELLERUP PALMA P 67919-00088
 MM 1503682571 DE PFANNI MB SIMMENTAL P 15.036 82571
 MMM 1502652694 DE LEONRE MB SIMMENTAL P 15.026 52694

Vl.užit:nar: 52 kg ve 120d: 223 kg ve 210d: 356 kg v 365d: 560 kg / kříž: 0 cm
 Přírustek od narození: 1382 g / 98 šourek 40 cm
 Věk při ZV 443 dní aktuálně k 17.09.15 hmotnost: 624 kg výška v kříži: 140 cm

PLEMENNÉ HODNOTY										LINEARNÍ HODNOCENÍ							
	pp	ru	pp	ru	TR	KT	OS	UT		Hmot	kříž	TR	KT	OS	UT	CE	
BÝK	PE	80	109	ME	104	90	103	108	109	109							
MATKA	PE	95	109	ME	90	97	100	103	104	104	742	145	27	19	18	6	70
OTEC	PE	83	113	ME	119	88	104	106	105	106	0	0	0	0	0	0	0

HODNOCEN: TR 7 / / 9 KT / / OS / / UT Výsledek:

ÚROVEŇ PLEMENNÝCH HODNOT



č.kat:01 uš.číslo 000698682 052 CZ