

KATALOG ZÁKLADNÍHO VÝBĚRU
dne 15.02.2016

Paďour Leopold, Lukavice
začátek cca 15,00 hod.

Č. k.	Číslo býčka	OTEC st.reg.	DATUM NAROZENÍ	PLEM	HM. kg	KŘ. cm	Přír.od g	nar. RPH	CHOVATEL
1	727974 053 CZ	ZBA 825	22.11.14	Q100	566	144	1236 g	91	Paďour Leopold, Lukavice
2	727976 053 CZ	ZBA 641	21.12.14	Q100	516	134	1201 g	104	Paďour Leopold, Lukavice
3	727977 053 CZ	ZBA 431	22.12.14	Q100	504	133	1168 g	100	Paďour Leopold, Lukavice

Plemenné hodnoty uvedené v katalogu jsou spočítány k 31.12.2015



<i>Den</i>	<i>Datum</i>	<i>Začátek *</i>	<i>OPB , chovatel</i>	<i>Ks</i>	<i>Plemena</i>	<i>Dražba</i>
Pondělí	15.2.2016	9,00	OPB Osík	34	CH,LI,MS,AA BA,HE,BM,MM	<i>hodinu po skončení ZV</i>
		15,00	<i>Paďour Leopold,Lukavice</i>	3	BA	x
		16,00	<i>Šeda J.,Helvíkovice</i>	5	LI	x
Úterý	16.2.2016	9,00	OPB Benešov	42	MS,CH,LI,AA	<i>hodinu po skončení ZV</i>
Středa	17.2.2016	9,00	OPB Janovice	10	MS,HE,CH	<i>hodinu po skončení ZV</i>
		13,00	<i>AGRO A.R.W.,s.r.o.Stará Červená Voda</i>	2	MS	x
		14,00	<i>ZD Agroholding Bernartice</i>	2	PI	x
Čtvrtek	18.2.2016	9,00	OPB Cunkov	53	LI,SA,UU,PP, GS,BA,BB	<i>hodinu po skončení ZV</i>
		16,00	<i>Farma Kozák, s.r.o.</i>	1	CH	x
		17,00	<i>Dvořák Karel,Starcova Lhota</i>	2	LI	x
Pátek	19.2.2016	9,00	OPB Cunkov	42	CH,MS,AA	<i>hodinu po skončení ZV</i>
		16,00	<i>Zigáček Ladislav,Ústrašice</i>	1	BM	x
Sobota	20.2.2016	9,00	<i>Agrochyt s.r.o.Mohelno</i>	2	CH,MS	x
		11,00	<i>Poláková Zdenka,Dolní Libochová</i>	1	MS	x
		13,00	<i>Hrtús Miroslav,Mírovka</i>	1	BA	x
Neděle	21.2.2016	9,00	<i>Marek Petr,Častonín</i>	1	GS	x
		11,00	<i>Egert Jiří,ing.,Lomnice n.Lužnicí</i>	4	AA	x
		13,00	<i>Tájek Jaroslav,Zvíkov</i>	2	LI,PP	x
		15,00	<i>Farka Martin,Todně</i>	6	LI	x
Pondělí	22.2.2016	9,00	OPB Měcholupy	27	MS,CH,AA	<i>hodinu po skončení ZV</i>
		15,00	<i>Chlupáčková Hana,Ing.,Ležnice</i>	8	MS	x
			<i>UFARMA s.r.o.,Čistá u Rovné - Ležnice</i>	1	CH	x
Úterý	23.2.2016	10,00	<i>Kraml Eduard,Stachy</i>	3	SA	x
		12,00	<i>Valenta Petr,Budyně</i>	2	MS	x
		13,00	<i>Krejcar David,Těšínov</i>	5	SA	x
		14,00	<i>Maletická farma s.r.o.</i>	2	CH	x
Středa	24.2.2016	10,00	<i>Dolňácko a.s.Hluk</i>	1	BA	x
		11,00	<i>ZEMASPOL U.Brod, as., Šumice</i>	1	MS	x
Čtvrtek	25.2.2016	10,00	<i>Družstvo vlastníků Libeň – Vtelno</i>	2	CH	x

* začátky ZV u chovatelů jsou orientační

266



Vysvětlivky ke zkratkám ve jménech v katalogu :

ET	- býček narozen po embryotrasferu
RED	- zbarvení red angus
P,V	- bezrohý / volný roh - heterozygot (MS,CH,LI,BA)
PP	- bezrohý – homozygot stanovený testem DNA (MS,CH,LI,BA)
R	- rohatý (MS)
+/+	- homozygot s alelami způsobujícími běžné osvalení (GS)
+/MH	- heterozygot s jednou alelou podmiňující dvojí osvalení (GS)
MH/MH	- homozygot - obě alely podmiňující dvojí osvalení (GS – oddíl „B“ PK)

U matek plemene BA

Třída	Výška kříž (cm)	Hmotnost (kg)	RPH přímý efekt	RPH mat. efekt	RPH osvalení
SE	147 a více	800 a více	105 a vic	103 a vic	103 a vic
EC	147 a více	800 a více	105 a vic	pod 103	103 a vic
EM	147 a více	800 a více	pod 105	103 a vic	pod 103
CM	pod 147	pod 800	105 a vic	103 a vic	103 a vic
C1	pod 147	pod 800	105 a vic	pod 103	103 a vic
M1	pod 147	pod 800	pod 105	103 a vic	pod 103

Popisky grafu úrovně plemenných hodnot

Jednotlivé plemenné hodnoty jsou rozděleny do pásem na základě výpočtu kvantilu normálního rozložení, které udávají, jak si konkrétní jedinec stojí v porovnání s průměrem populace plemenných býčků odchovaných v období 2011 – 2016.

pásma	Pozice býka v rámci populace	zkratka	Popis údaje v grafu
10	býk patří hodnotou RPH do 10 % nejlepších býků v daném ukazateli	<i>RphT</i>	RPH pro přírůstek v testu
9	býk patří hodnotou RPH do 20 % nejlepších býků v daném ukazateli	<i>RphN</i>	RPH pro životní přírůstek
8	býk patří hodnotou RPH do 30 % nejlepších býků v daném ukazateli	<i>RpPP</i>	RPH pro přímý efekt porody
7	býk patří hodnotou RPH do 40 % nejlepších býků v daném ukazateli	<i>RpRU</i>	RPH pro přímý efekt růst
6	býk patří hodnotou RPH do 50 % nejlepších býků v daném ukazateli	<i>MatPP</i>	RPH pro maternální efekt porody
5	býk patří hodnotou RPH do průměru býků v daném ukazateli	<i>MatRU</i>	RPH pro maternální efekt růst
4	býk patří hodnotou RPH do 60 % nejlepších býků v daném ukazateli	<i>phTR</i>	RPH pro lineární hodnocení těl. rámce
3	býk patří hodnotou RPH do 70 % nejlepších býků v daném ukazateli	<i>phKT</i>	RPH pro lineární hodnocení kap. těla
2	býk patří hodnotou RPH do 80 % nejlepších býků v daném ukazateli	<i>phOS</i>	RPH pro lineární hodnocení osvalení
1	býk patří hodnotou RPH do 90 % nejlepších býků v daném ukazateli	<i>phUT</i>	RPH pro lineární hodnocení užit. typ

Hlavní selekční kritéria pro výběr do plemnitby na OPB a odchovu u chovatele

Hlavním selekčním kritériem bude pouze lineární hodnocení při základním výběru.

Důvody vyřazení před základním výběrem

- hodnocení tělesného rámce (1,2,3 body dle parametrů daného plemene)
- hodnocení bodů za hmotnost v 365 dnech (1,2,3 body dle parametrů daného plemene)
- nepředvedení býka k základnímu výběru na ohlávce nebo na vodící tyči
- na základě rozhodnutí majitele býka o jeho vyřazení
- zdravotní důvody (displazie varlat, apod.)

Důvody vyřazení při základním výběrem

- hodnocení délky těla (1,2,3 body dle parametrů daného plemene)
- hodnocení ukazatelů kapacity těla (1,2,3 body dle parametrů daného plemene)
- hodnocení ukazatelů osvalení (1,2,3 body dle parametrů daného plemene)
- hodnocení užitkové typu (1,2,3 body dle parametrů daného plemene)
- závažné vady exteriéru při základním výběru
- neodpovídající funkčnost končetin při základním výběru
- zdravotní důvody (displazie varlat, apod.)

Reklamační řád pro základní výběry býků

Majitel odchovávaného býčka má právo podat reklamaci proti rozhodnutí výběrové komise (ČSCHMS). Tato reklamační může mít písemnou nebo ústní formu. Po skončení základního výběru býků vyzve předseda výběrové komise k podání případných protestů (reklamací). Reklamační se podává nejpozději do 60-ti minut od výzvy předsedy výběrové komise. Reklamační se podává předsedovi výběrové komise. Jménem majitele býka může jednat také zástupce OPB. Po vznesení reklamační následuje nové předvedení býka. Reklamační je podmíněna složením nevratné kauce 1000 Kč, přičemž polovina z této částky je určena pro provozovatele OPB a polovina pro ČSCHMS. Tato kauce musí být složena okamžitě v hotovosti v době podání reklamační předsedovi výběrové komise.

V případě shodného verdiktu výběrové komise a majitele býka je platný tento shodný verdikt.

V případě neshody mezi verdiktem výběrové komise a majitelem býka bude proveden nový základní výběr. Provedení nového základního výběru je podmíněno složením kauce 5000 Kč za každého reklamovaného býka. Kauce se skládá na účet ČSCHMS nejpozději do 10-ti kalendářních dnů ode dne provedení základního výběru. V případě, že nebudou peníze připsány na účet v daném termínu, platí původní verdikt výběrové komise a reklamační se dále neřeší. Nový základní výběr se uskuteční do 30-ti dnů od sporného výběru na místě, kde byla podána reklamační, pokud se obě strany nedohodnou jinak. Většinové složení komise nesmí být totožné se složením komise, která vynesla sporný verdikt. O složení komise rozhoduje ČSCHMS po dohodě s příslušným chovatelským klubem a Radou PK daného plemene. O závěru nového základního výběru je sepsán nový výběrový protokol. Proti tomuto rozhodnutí se již nelze dále odvolat. V případě, že je potvrzeno původní rozhodnutí výběrové komise, propadá kauce ve prospěch ČSCHMS, v opačném případě se vrací majiteli býka do 10-ti kalendářních dní od provedení nového základního výběru. Náklady spojené s novým základním výběrem nese strana, která při svém rozhodnutí či jednání nebyla v právu.

V každém případě se o reklamaci vede písemný zápis. Rozhodnutí výběrové komise se váže ke konkrétnímu zvířeti v konkrétním čase a není možno se na něj odvolávat v případných následných sporech. Schváleno výborem ČSCHMS dne 21.3.2006 v Hradištku pod Medníkem, změny schváleny VČS dne 6.9.2007.



Sekretariát: ČSCHMS Praha Těšnov 17 11705 Praha 1 Mobil : +420 724 007 860 Telefon : +420 221 812 865 E-mail : info@cschms.cz	Ředitel PK Kopecký Jan Osík 201 569 67 Osík u Litomyšle Mobil : +420 724 007 862 Telefon : +420 461 612 809 E-mail : kopeccky@cschms.cz	Adresa PK Honová Nina Anna Osvoboditelů 35/9 410 02 Lovosice Mobil : +420 724 073 641 E-mail : honova@cschms.cz
---	---	---

Číslo : **727974 053 CZ ASTER Z LUKAVICE** Číslo katalogu 1
 Dat.nar. : 22.11.2014 Plemeno : Q100 Blonde d Aquitaine
 Chovatel : Paďour Leopold, Lukavice
 Majitel : Paďour Leopold, Lukavice

OOO 269 629 JOCKO 3194124039
 OO 271 021 ORION 4098010777
 MOO 40930116606 FR IRONIE 4093016606

OTEC ZBA 825 BRASIER 5335452754

OMO ZBA 249 HIBERNATUS 8192132463
 MO 5335452505 FR SAGA 5335452505
 MMO 5378400009 FR PERGOLA 5378400009

OOM ZBA 253 BAZOOKA 4086011889

OM ZBA 443 MINESOTTA Z CUNKOVA 253000199526031
 MOM 121916 208 CZ 386000121916208

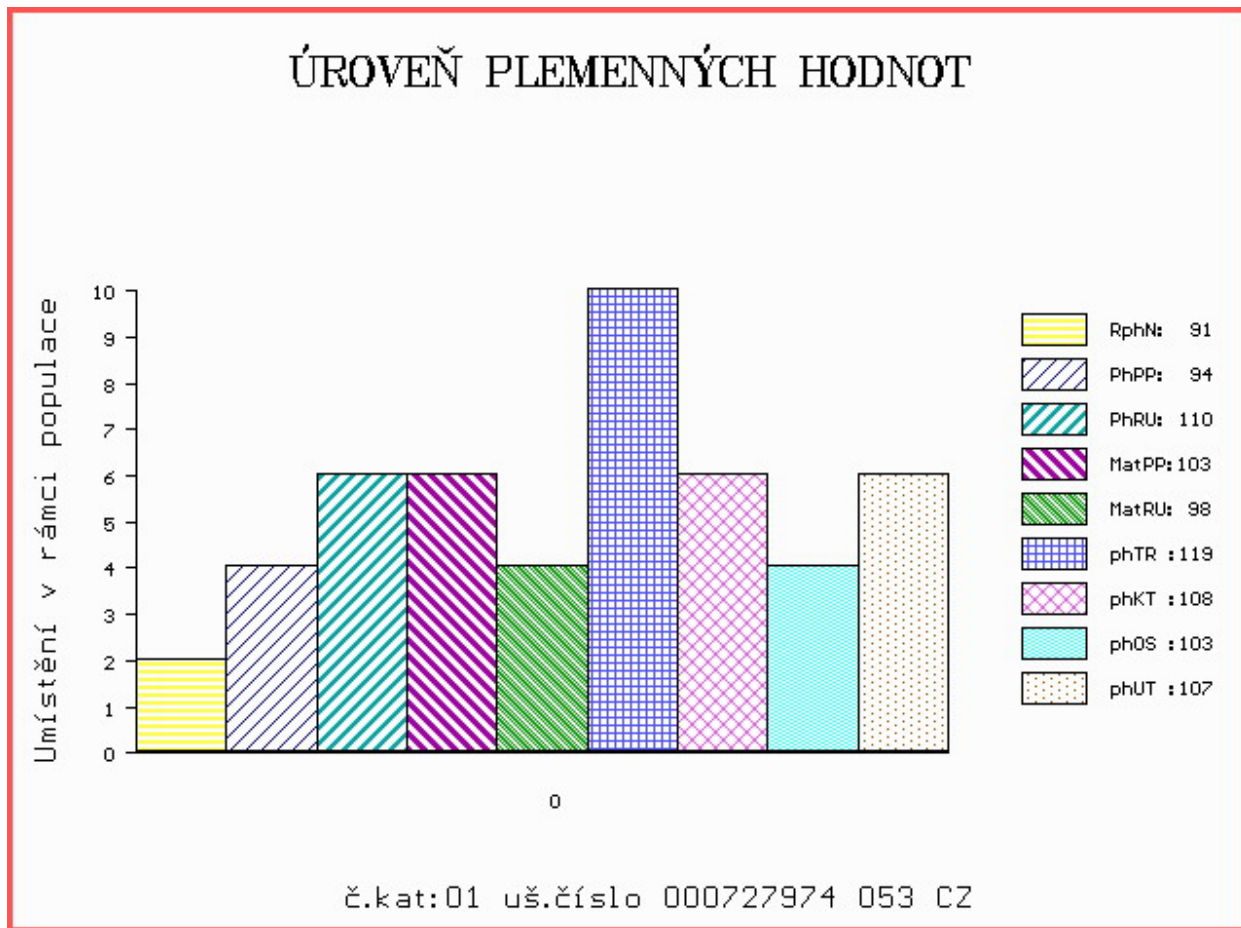
MATKA 244012 921 CZ C1 SVATAVA KH 317000244012921

OMM ZBA 315 JONÁŠ RF 030694150451
 MM 119585 932 CZ 383000119585932
 MMM 110278 304 CZ 182304110278

Vl.užit:nar: 43 kg ve 120d: 222 kg ve 210d: 337 kg v 365d: 517 kg / kříž: 138 cm
 Přírustek od narození: 1236 g / 91 šourek 39 cm
 Věk při ZV 450 dní aktuálně k 19.01.16 hmotnost: 566 kg výška v kříži: 144 cm

PLEMENNÉ HODNOTY										LINEARNÍ HODNOCENÍ							
	pp	ru	pp	ru	TR	KT	OS	UT		Hmot	kříž	TR	KT	OS	UT	CE	
BÝK	PE	94	110	ME	103	98	119	108	103	107							
MATKA	PE	95	113	ME	103	89	109	107	105	107	830	144	21	20	19	7	67
OTEC	PE	79	103	ME	107	105	108	95	94	97	0	0	0	0	0	0	0

HODNOCEN: TR 9 / / 8 KT / / OS / / UT Výsledek:



Číslo : **727976 053 CZ ALDI Z LUKAVICE** Číslo katalogu 2
 Dat.nar. : 21.12.2014 Plemeno : Q100 Blonde d Aquitaine
 Chovatel : Paďour Leopold,Lukavice
 Majitel : Paďour Leopold,Lukavice

OOO 268 696 GULLIT 6491017191
 OO ZBA 425 NICODEME 8197227897
 MOO 8190133300 FR FAUVETTE 8190133300

OTEC ZBA 641 VIVALDI 6464179125
 OMO 269 006 IMPACT 3193013961
 MO 6464085644 FR PAVOTE 6464085644
 MMO 6492012367 FR HEROINE 6492012367

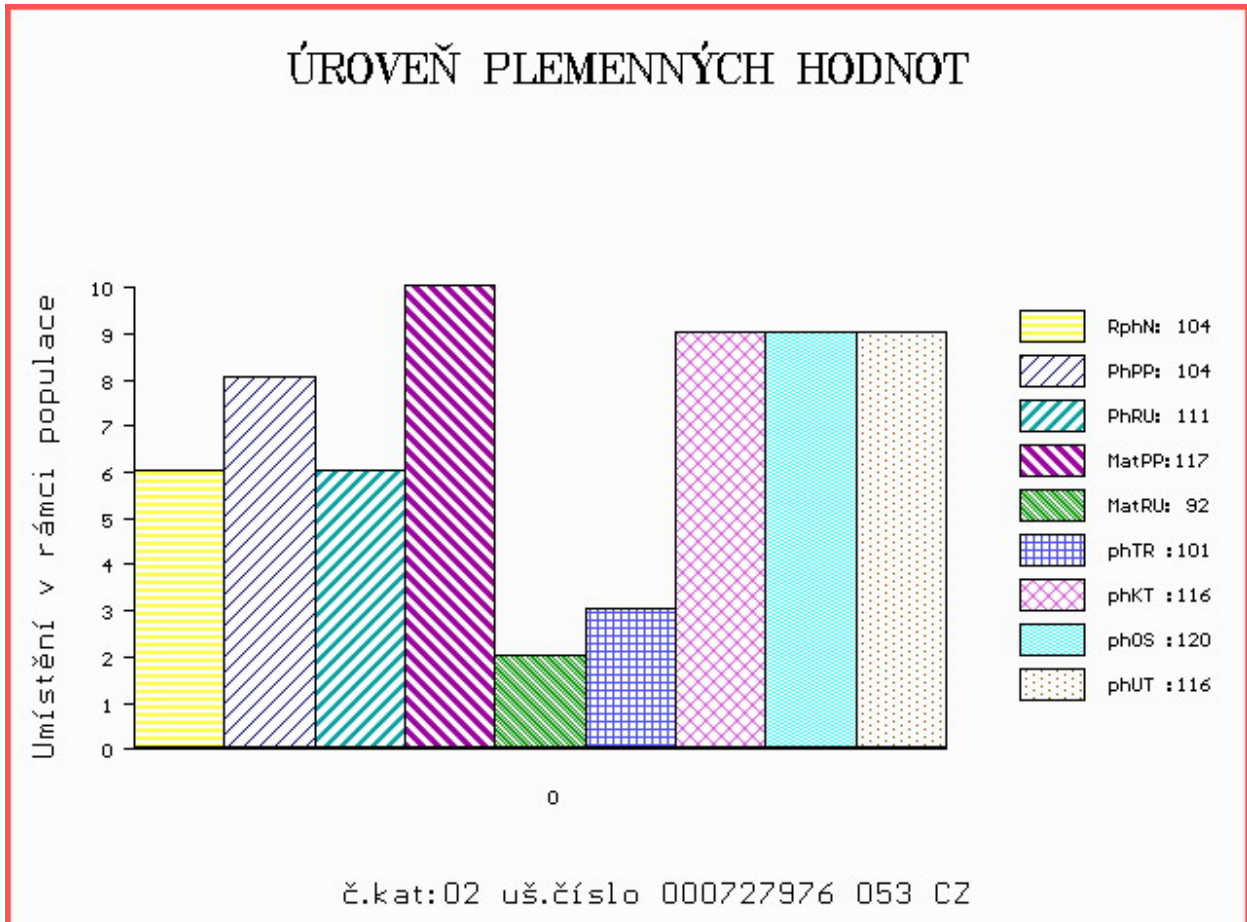
OOM ZBA 184 CRACK 6487015710
 OM ZBA 431 LEO 1295135021
 MOM 1289135432 FR EMILIE 1289135432

MATKA 277494 953 CZ 330000277494953
 OMM ZBA 345 HONGROIS 8192133644
 MM 107933 953 CZ 330000107933953
 MMM 113891 614 CZ CHALKA F 030614113891

Vl.užit:nar: 43 kg ve 120d: 205 kg ve 210d: 316 kg v 365d: 517 kg / kříž: 129 cm
 Přírustek od narození: 1201 g / 104 šourek 36 cm
 Věk při ZV 421 dní aktuálně k 19.01.16 hmotnost: 516 kg výška v kříži: 134 cm

PLEMENNÉ HODNOTY										LINEARNÍ HODNOCENÍ						
	pp	ru	pp	ru	TR	KT	OS	UT		Hmot	kříž	TR	KT	OS	UT	CE
BÝK	PE	104	111	ME	117	92	101	116	120	116						
MATKA	PE	104	116	ME	112	99	97	98	98	99	735	143	20	19	18	7 64
OTEC	PE	96	111	ME	122	76	104	129	136	130	0	0	0	0	0	0

HODNOCEN: TR 5 / / 8 KT / / OS / / UT Výsledek:



Číslo : **727977 053 CZ ALEXANDR Z LUKAVICE** Číslo katalogu 3
 Dat.nar. : 22.12.2014 Plemeno : Q100 Blonde d Aquitaine
 Chovatel : Paďour Leopold, Lukavice
 Majitel : Paďour Leopold, Lukavice

OOO 269 380 MARS 6476015871
 OO ZBA 184 CRACK 6487015710
 MOO 6480014787 FR ROSALIE 6480014787

Otec ZBA 431 LEO 1295135021
 OMO 265 998 NESTOR 8177132385
 MO 1289135432 FR EMILIE 1289135432
 MMO 8282130862 FR TRAHISON 8282130862

OOM ZBA 425 NICODEME 8197227897
 OM ZBA 506 OZZY KH 317000523090021
 MOM 6464176532 FR USURE 6464176532

Matka 244018 921 CZ SIMONA KH 317000244018921
 OMM 268 769 SATURNIN 6503041048
 MM 6503755 549 FR AMAZONE 6503755549
 MMM 6598238021 FR OPERA 6598238021

Vl.užit:nar: 45 kg ve 120d: 190 kg ve 210d: 302 kg v 365d: 477 kg / kříž: 133 cm
 Přírustek od narození: 1168 g / 100 šourek 35 cm
 Věk při ZV 420 dní aktuálně k 19.01.16 hmotnost: 504 kg výška v kříži: 133 cm

PLEMENNÉ HODNOTY										LINEARNÍ HODNOCENÍ							
	pp	ru	pp	ru	TR	KT	OS	UT		Hmot	kříž	TR	KT	OS	UT	CE	
BÝK	PE	109	106	ME	106	98	104	100	98	100							
MATKA	PE	98	108	ME	104	76	104	101	101	101	810	144	22	20	19	7	68
Otec	PE	113	109	ME	110	120	104	95	93	97	0	0	0	0	0	0	0

HODNOCEN: TR 5 / / 6 KT / / OS / / UT Výsledek:

