

# KATALOG ZÁKLADNÍHO VÝBĚRU

dne 15.02.2016

Šeda J., Helvíkovice

začátek cca 16,00 hod.

Č. k.	Číslo býčka	Otec st.reg.	Datum NAROZENÍ	Plem. PLEM	HM. kg	Kř. cm	Přír. g	od nar. RPH	CHOVATEL
1	722233 053 CZ	ZLI 746	02.12.14	Y100	634	134	1433 g	107	Šeda J., Helvíkovice
2	722234 053 CZ	ZLM 056	03.12.14	Y100	666	137	1524 g	101	Šeda J., Helvíkovice
3	722236 053 CZ	ZLI 746	17.12.14	Y100	706	142	1671 g	114	Šeda J., Helvíkovice
4	722237 053 CZ	ZLM 056	18.12.14	Y100	588	133	1383 g	98	Šeda J., Helvíkovice
5	722238 053 CZ	ZLI 921	23.12.14	Y100	648	138	1541 g	97	Šeda J., Helvíkovice

Plemenné hodnoty uvedené v katalogu jsou spočítány k 31.12.2015



<i>Den</i>	<i>Datum</i>	<i>Začátek *</i>	<i>OPB , chovatel</i>	<i>Ks</i>	<i>Plemena</i>	<i>Dražba</i>
Pondělí	15.2.2016	9,00	<b>OPB Osík</b>	<b>34</b>	CH,LI,MS,AA BA,HE,BM,MM	<i>hodinu po skončení ZV</i>
		15,00	<i>Paďour Leopold,Lukavice</i>	<b>3</b>	BA	x
		16,00	<i>Šeda J.,Helvíkovice</i>	<b>5</b>	LI	x
Úterý	16.2.2016	9,00	<b>OPB Benešov</b>	<b>42</b>	MS,CH,LI,AA	<i>hodinu po skončení ZV</i>
Středa	17.2.2016	9,00	<b>OPB Janovice</b>	<b>10</b>	MS,HE,CH	<i>hodinu po skončení ZV</i>
		13,00	<i>AGRO A.R.W.,s.r.o.Stará Červená Voda</i>	<b>2</b>	MS	x
		14,00	<i>ZD Agroholding Bernartice</i>	<b>2</b>	PI	x
Čtvrtek	18.2.2016	9,00	<b>OPB Cunkov</b>	<b>53</b>	LI,SA,UU,PP, GS,BA,BB	<i>hodinu po skončení ZV</i>
		16,00	<i>Farma Kozák, s.r.o.</i>	<b>1</b>	CH	x
		17,00	<i>Dvořák Karel,Starcova Lhota</i>	<b>2</b>	LI	x
Pátek	19.2.2016	9,00	<b>OPB Cunkov</b>	<b>42</b>	CH,MS,AA	<i>hodinu po skončení ZV</i>
		16,00	<i>Zigáček Ladislav,Ústrašice</i>	<b>1</b>	BM	x
Sobota	20.2.2016	9,00	<i>Agrochyt s.r.o.Mohelno</i>	<b>2</b>	CH,MS	x
		11,00	<i>Poláková Zdenka,Dolní Libochová</i>	<b>1</b>	MS	x
		13,00	<i>Hrtús Miroslav,Mírovka</i>	<b>1</b>	BA	x
Neděle	21.2.2016	9,00	<i>Marek Petr,Častonín</i>	<b>1</b>	GS	x
		11,00	<i>Egert Jiří,ing.,Lomnice n.Lužnicí</i>	<b>4</b>	AA	x
		13,00	<i>Tájek Jaroslav,Zvíkov</i>	<b>2</b>	LI,PP	x
		15,00	<i>Farka Martin,Todně</i>	<b>6</b>	LI	x
Pondělí	22.2.2016	9,00	<b>OPB Měcholupy</b>	<b>27</b>	MS,CH,AA	<i>hodinu po skončení ZV</i>
		15,00	<i>Chlupáčková Hana,Ing.,Ležnice</i>	<b>8</b>	MS	x
			<i>UFARMA s.r.o.,Čistá u Rovné - Ležnice</i>	<b>1</b>	CH	x
Úterý	23.2.2016	10,00	<i>Kraml Eduard,Stachy</i>	<b>3</b>	SA	x
		12,00	<i>Valenta Petr,Budyně</i>	<b>2</b>	MS	x
		13,00	<i>Krejcar David,Těšínov</i>	<b>5</b>	SA	x
		14,00	<i>Maletická farma s.r.o.</i>	<b>2</b>	CH	x
Středa	24.2.2016	10,00	<i>Dolňácko a.s.Hluk</i>	<b>1</b>	BA	x
		11,00	<i>ZEMASPOL U.Brod, as., Šumice</i>	<b>1</b>	MS	x
Čtvrtek	25.2.2016	10,00	<i>Družstvo vlastníků Libeň – Vtelno</i>	<b>2</b>	CH	x
				<b>266</b>		

\* začátky ZV u chovatelů jsou orientační



## Vysvětlivky ke zkratkám ve jménech v katalogu :

ET	- býček narozen po embryotrasferu
RED	- zbarvení red angus
P,V	- bezrohý / volný roh - heterozygot (MS,CH,LI,BA)
PP	- bezrohý – homozygot stanoven testem DNA (MS,CH,LI,BA)
R	- rohatý (MS)
+/+	- homozygot s alelami způsobujícími běžné osvalení (GS)
+ /MH	- heterozygot s jednou alelou podmiňující dvojí osvalení (GS)
MH/MH	- homozygot - obě alely podmiňující dvojí osvalení (GS – oddíl „B“ PK )

### U matek plemene BA

Třída	Výška kříž (cm)	Hmotnost (kg)	RPH přímý efekt	RPH mat. efekt	RPH osvalení
SE	147 a více	800 a více	105 a vic	103 a vic	103 a vic
EC	147 a více	800 a více	105 a vic	pod 103	103 a vic
EM	147 a více	800 a více	pod 105	103 a vic	pod 103
CM	pod 147	pod 800	105 a vic	103 a vic	103 a vic
C1	pod 147	pod 800	105 a vic	pod 103	103 a vic
M1	pod 147	pod 800	pod 105	103 a vic	pod 103

### Popisky grafu úrovně plemenných hodnot

Jednotlivé plemenné hodnoty jsou rozděleny do pásem na základě výpočtu kvantilu normálního rozložení, které udávají, jak si konkrétní jedinec stojí v porovnání s průměrem populace plemenných býčků odchovaných v období 2011 – 2016.

pásma	Pozice býka v rámci populace	zkratka	Popis údaje v grafu
10	býk patří hodnotou RPH do 10 % nejlepších býků v daném ukazateli	<i>RphT</i>	RPH pro přírůstek v testu
9	býk patří hodnotou RPH do 20 % nejlepších býků v daném ukazateli	<i>RphN</i>	RPH pro životní přírůstek
8	býk patří hodnotou RPH do 30 % nejlepších býků v daném ukazateli	<i>RpPP</i>	RPH pro přímý efekt porody
7	býk patří hodnotou RPH do 40 % nejlepších býků v daném ukazateli	<i>RpRU</i>	RPH pro přímý efekt růst
6	býk patří hodnotou RPH do 50 % nejlepších býků v daném ukazateli	<i>MatPP</i>	RPH pro maternální efekt porody
5	býk patří hodnotou RPH do průměru býků v daném ukazateli	<i>MatRU</i>	RPH pro maternální efekt růst
4	býk patří hodnotou RPH do 60 % nejlepších býků v daném ukazateli	<i>phTR</i>	RPH pro lineární hodnocení těl. rámec
3	býk patří hodnotou RPH do 70 % nejlepších býků v daném ukazateli	<i>phKT</i>	RPH pro lineární hodnocení kap. těla
2	býk patří hodnotou RPH do 80 % nejlepších býků v daném ukazateli	<i>phOS</i>	RPH pro lineární hodnocení osvalení
1	býk patří hodnotou RPH do 90 % nejlepších býků v daném ukazateli	<i>phUT</i>	RPH pro lineární hodnocení užit. typ

### Hlavní selekční kritéria pro výběr do plemnitby na OPB a odchovu u chovatele

Hlavním selekčním kritériem bude pouze lineární hodnocení při základním výběru.

#### Důvody vyřazení před základním výběrem

- hodnocení tělesného rámce (1,2,3 body dle parametrů daného plemene)
- hodnocení bodů za hmotnost v 365 dnech (1,2,3 body dle parametrů daného plemene)
- nepředvedení býka k základnímu výběru na ohlávce nebo na vodící tyči
- na základě rozhodnutí majitele býka o jeho vyřazení
- zdravotní důvody (displazie varlat, apod.)

#### Důvody vyřazení při základním výběrem

- hodnocení délky těla (1,2,3 body dle parametrů daného plemene)
- hodnocení ukazatelů kapacity těla (1,2,3 body dle parametrů daného plemene)
- hodnocení ukazatelů osvalení (1,2,3 body dle parametrů daného plemene)
- hodnocení užitkové typu (1,2,3 body dle parametrů daného plemene)
- závažné vady exteriéru při základním výběru
- neodpovídající funkčnost končetin při základním výběru
- zdravotní důvody (displazie varlat, apod.)

## Reklamační řád pro základní výběry býků

Majitel odchovávaného býčka má právo podat reklamaci proti rozhodnutí výběrové komise (ČSCHMS). Tato reklamační může mít písemnou nebo ústní formu. Po skončení základního výběru býků vyzve předseda výběrové komise k podání případných protestů (reklamací). Reklamační se podává nejpozději do 60-ti minut od výzvy předsedy výběrové komise. Reklamační se podává předsedovi výběrové komise. Jménem majitele býka může jednat také zástupce OPB. Po vznesení reklamační následuje nové předvedení býka. Reklamační je podmíněna složením nevratné kauce 1000 Kč, přičemž polovina z této částky je určena pro provozovatele OPB a polovina pro ČSCHMS. Tato kauce musí být složena okamžitě v hotovosti v době podání reklamační předsedovi výběrové komise.

V případě shodného verdiktu výběrové komise a majitele býka je platný tento shodný verdikt.

V případě neshody mezi verdiktem výběrové komise a majitelem býka bude proveden nový základní výběr. Provedení nového základního výběru je podmíněno složením kauce 5000 Kč za každého reklamovaného býka. Kauce se skládá na účet ČSCHMS nejpozději do 10-ti kalendářních dnů ode dne provedení základního výběru. V případě, že nebudou peníze připsány na účet v daném termínu, platí původní verdikt výběrové komise a reklamační se dále neřeší. Nový základní výběr se uskuteční do 30-ti dnů od sporného výběru na místě, kde byla podána reklamační, pokud se obě strany nedohodnou jinak. Většinové složení komise nesmí být totožné se složením komise, která vynesla sporný verdikt. O složení komise rozhoduje ČSCHMS po dohodě s příslušným chovatelským klubem a Radou PK daného plemene. O závěru nového základního výběru je sepsán nový výběrový protokol. Proti tomuto rozhodnutí se již nelze dále odvolat. V případě, že je potvrzeno původní rozhodnutí výběrové komise, propadá kauce ve prospěch ČSCHMS, v opačném případě se vrací majiteli býka do 10-ti kalendářních dní od provedení nového základního výběru. Náklady spojené s novým základním výběrem nese strana, která při svém rozhodnutí či jednání nebyla v právu.

V každém případě se o reklamaci vede písemný zápis. Rozhodnutí výběrové komise se váže ke konkrétnímu zvířeti v konkrétním čase a není možno se na něj odvolávat v případných následných sporech. Schváleno výborem ČSCHMS dne 21.3.2006 v Hradištku pod Medníkem, změny schváleny VČS dne 6.9.2007.



<b>Sekretariát:</b> ČSCHMS Praha Těšnov 17 11705 Praha 1 Mobil : +420 724 007 860 Telefon : +420 221 812 865 E-mail : <a href="mailto:info@cschms.cz">info@cschms.cz</a>	<b>Ředitel PK</b> <i>Kopecký Jan</i> Osík 201 569 67 Osík u Litomyšle Mobil : +420 724 007 862 Telefon : +420 461 612 809 E-mail : <a href="mailto:kopeccky@cschms.cz">kopeccky@cschms.cz</a>	<b>Adresa PK</b> <i>Honová Nina</i> <i>Anna</i> Osvoboditelů 35/9 410 02 Lovosice Mobil : +420 724 073 641 E-mail : <a href="mailto:honova@cschms.cz">honova@cschms.cz</a>
---	--	---

Číslo : 722233 053 CZ ALT ZE DVORA Číslo katalogu 1  
 |Dat.nar. : 02.12.2014 Plemeno : Y100 Limousine  
 |Chovatel : Šeda J.,Helvíkovice  
 |Majitel : Šeda J.,Helvíkovice

OOO 268 752 JOUEUR 8794000047  
 OO 271 208 SCAPIN 2351383257  
 MOO 2394025563 FR JAPIE 2394025563

**OTEC ZLI 746 URVILLE 1931859212**  
 OMO 270 891 DOMINO 1988001780  
 MO 1930388572 FR OXANE 142 1930388572  
 MMO 1996000916 FR MERVEILLE 1996000916

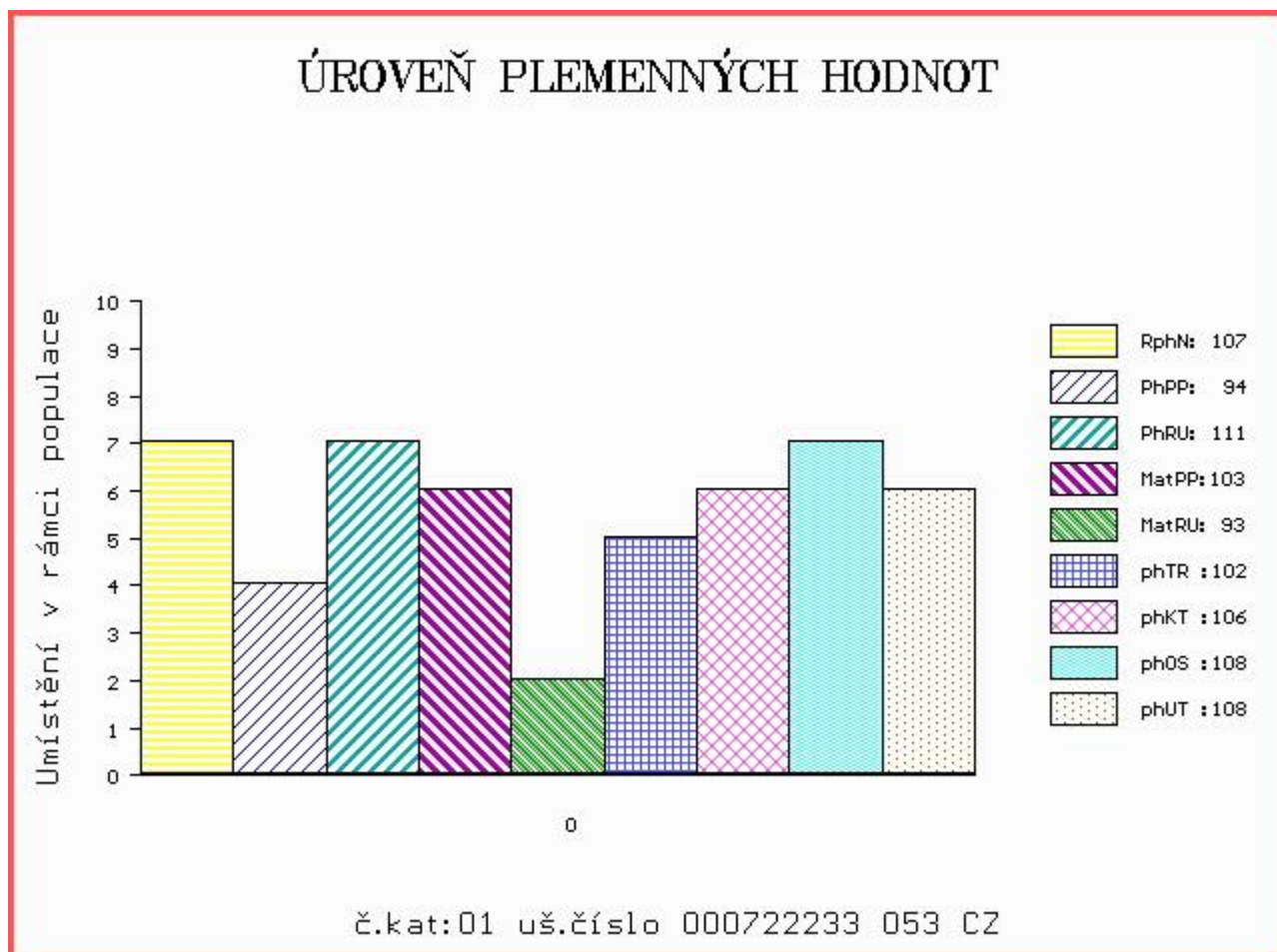
OOM 265 620 BAMBINO-MN 8786001669  
 OM ZLI 268 IONESCO 3693000206  
 MOM 3687001802 FR COQUETTE 3687001802

**MATKA 247929 953 CZ 114000247929953**  
 OMM LIP 134 ITALIC 056281099480  
 MM 138531 511 CZ LINDA ZE DVORA 114000138531511  
 MMM 8327 517 CZ HANKA ZE DVORA 114517008327

Vl.užit:nar: 42 kg ve 120d: 196 kg ve 210d: 298 kg v 365d: 551 kg / kříž: 0 cm  
 |Přírůstek od narození: 1433 g / 107 šourek 39 cm  
 |Věk při ZV 440 dní aktuálně k 19.01.16 hmotnost: 634 kg výška v kříži: 134 cm

		PLEMENNÉ HODNOTY						LINEARNÍ HODNOCENÍ								
		pp	ru	pp	ru	TR	KT	OS	UT	Hmot	kříž	TR	KT	OS	UT	CE
BÝK	PE	94	111	ME	103	93	102	106	108	108						
MATKA	PE	93	111	ME	105	92	100	111	115	112	694 /	141	24	17	16	6 63
OTEC	PE	99	115	ME	102	95	109	115	113	115	0 /	0	0	0	0	0

HODNOCEN: TR 6 / /10 KT / / OS / / UT Výsledek:



Číslo : 722234 053 CZ ARMANDO ZE DVORA Číslo katalogu 2  
 Dat.nar. : 03.12.2014 Plemeno : Y100 Limousine  
 Chovatel : Šeda J., Helvíkovice  
 Majitel : Šeda J., Helvíkovice

OOO 267 694 CASSIS 4088028055  
 OO ZLI 400 NEUF 2297004114  
 MOO 2294004370 FR JUNGLE 2294004370

**OTEC ZLM 056 ARMORIC 2219279723**  
 OMO ZLI 324 MAS DU CLO 2396032213  
 MO 2219279337 FR SOURIANTE 2219279337  
 MMO 2297002601 FR NINKO 2297002601

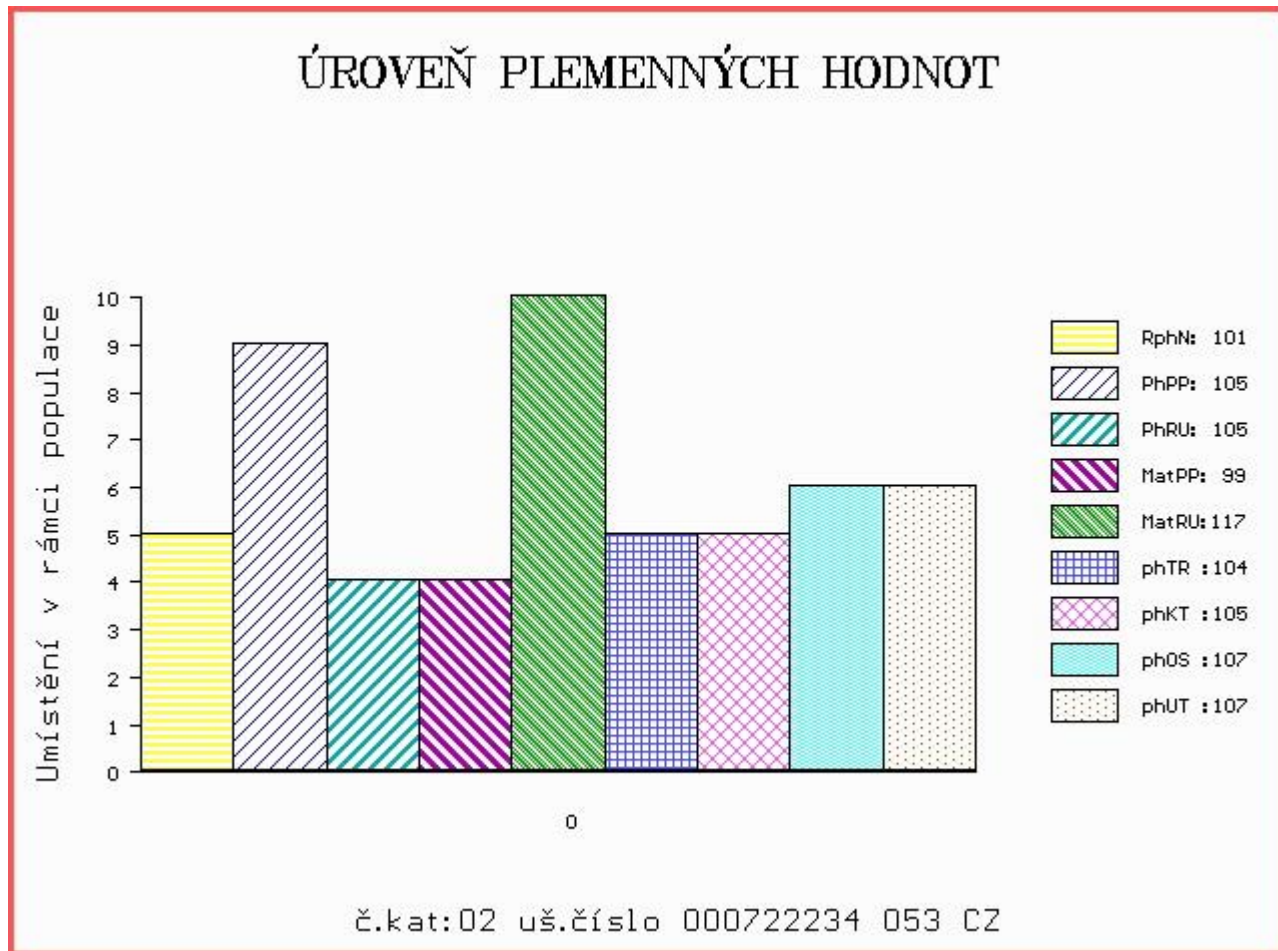
OOM ZLI 325 KOLJA VFU 007764119005  
 OM ZLI 611 POET VFU 007000544203081  
 MOM 236 517 CZ GAJA VFU 007517000236

**MATKA 274184 953 CZ 114000274184953**  
 OMM ZLI 348 KODEX VFU 007764119024  
 MM 104464 953 CZ 114000104464953  
 MMM 111836 511 CZ 114511111836

Vl.užit:nar: 38 kg ve 120d: 203 kg ve 210d: 314 kg v 365d: 580 kg / kříž: 0 cm  
 Přírustek od narození: 1524 g / 101 šourek 45 cm  
 Věk při ZV 439 dní aktuálně k 19.01.16 hmotnost: 666 kg výška v kříži: 137 cm

PLEMENNÉ HODNOTY										LINEARNÍ HODNOCENÍ							
	pp	ru	pp	ru	TR	KT	OS	UT		Hmot	kříž	TR	KT	OS	UT	CE	
BÝK	PE	105	105	ME	99	117	104	105	107	107							
MATKA	PE	96	107	ME	100	113	109	108	108	108	705	142	25	19	18	6	68
OTEC	PE	106	109	ME	100	110	97	110	115	113	0	0	0	0	0	0	0

HODNOCEN: TR 7 / /10 KT / / OS / / UT Výsledek:





Číslo : 722236 053 CZ AGFA ZE DVORA Číslo katalogu 3  
 Dat.nar. : 17.12.2014 Plemeno : Y100 Limousine  
 Chovatel : Šeda J., Helvíkovice  
 Majitel : Šeda J., Helvíkovice

OOO 268 752 JOUEUR 8794000047  
 OO 271 208 SCAPIN 2351383257  
 MOO 2394025563 FR JAPIE 2394025563

**Otec ZLI 746 URVILLE 1931859212**  
 OMO 270 891 DOMINO 1988001780  
 MO 1930388572 FR OXANE 142 1930388572  
 MMO 1996000916 FR MERVEILLE 1996000916

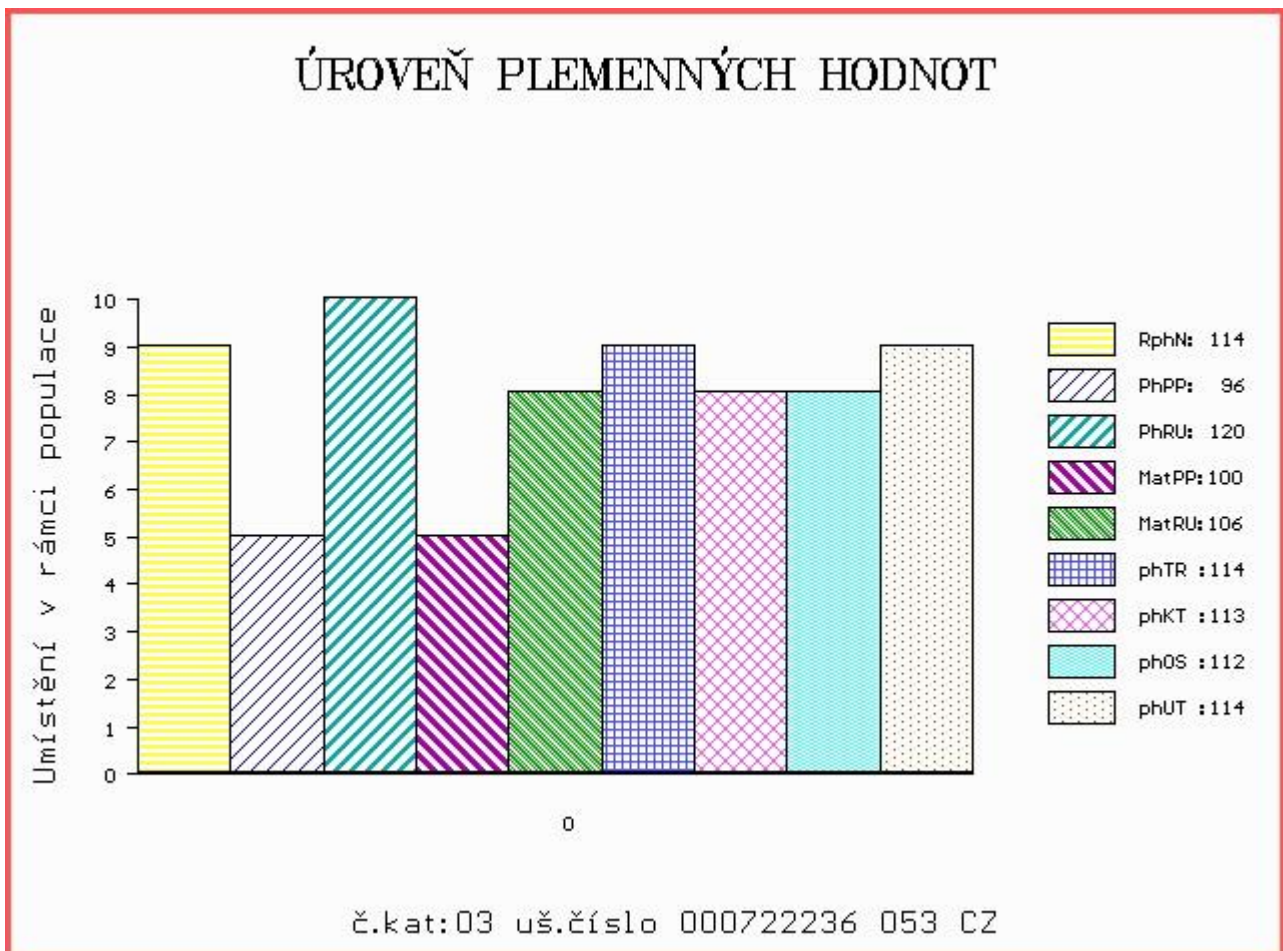
OOM ZLI 325 KOLJA VFU 007764119005  
 OM ZLI 611 POET VFU 007000544203081  
 MOM 236 517 CZ GAJA VFU 007517000236

**Matka 247940 953 CZ 114000247940953**  
 OMM LIP 073 FEBUS ET 026517001732  
 MM 8327 517 CZ HANKA ZE DVORA 114517008327  
 MMM 449 517 CZ FANČA ZE DVORA 114517000449

Vl.užit:nar: 41 kg ve 120d: 233 kg ve 210d: 363 kg v 365d: 645 kg / kříž: 0 cm  
 Přírustek od narození: 1671 g / 114 šourek 40 cm  
 Věk při ZV 425 dní aktuálně k 19.01.16 hmotnost: 706 kg výška v kříži: 142 cm

PLEMENNÉ HODNOTY										LINEARNÍ HODNOCENÍ						
	pp	ru	pp	ru	TR	KT	OS	UT		Hmot	kříž	TR	KT	OS	UT	CE
BÝK	PE	96	120	ME	100	106	114	113	112	114						
MATKA	PE	92	112	ME	100	112	114	108	107	109	694	144	27	19	18	6 70
Otec	PE	99	115	ME	102	95	109	115	113	115	0	0	0	0	0	0

HODNOCEN: TR 10 / /10 KT / / OS / / UT Výsledek:



Číslo : 72237 053 CZ ADEPT ZE DVORA Číslo katalogu 4  
 Dat.nar. : 18.12.2014 Plemeno : Y100 Limousine  
 Chovatel : Šeda J., Helvíkovice  
 Majitel : Šeda J., Helvíkovice

OOO 267 694 CASSIS 4088028055  
 OO ZLI 400 NEUF 2297004114  
 MOO 2294004370 FR JUNGLE 2294004370

**Otec ZLM 056 ARMORIC 2219279723**  
 OMO ZLI 324 MAS DU CLO 2396032213  
 MO 2219279337 FR SOURIANTE 2219279337  
 MMO 2297002601 FR NINKO 2297002601

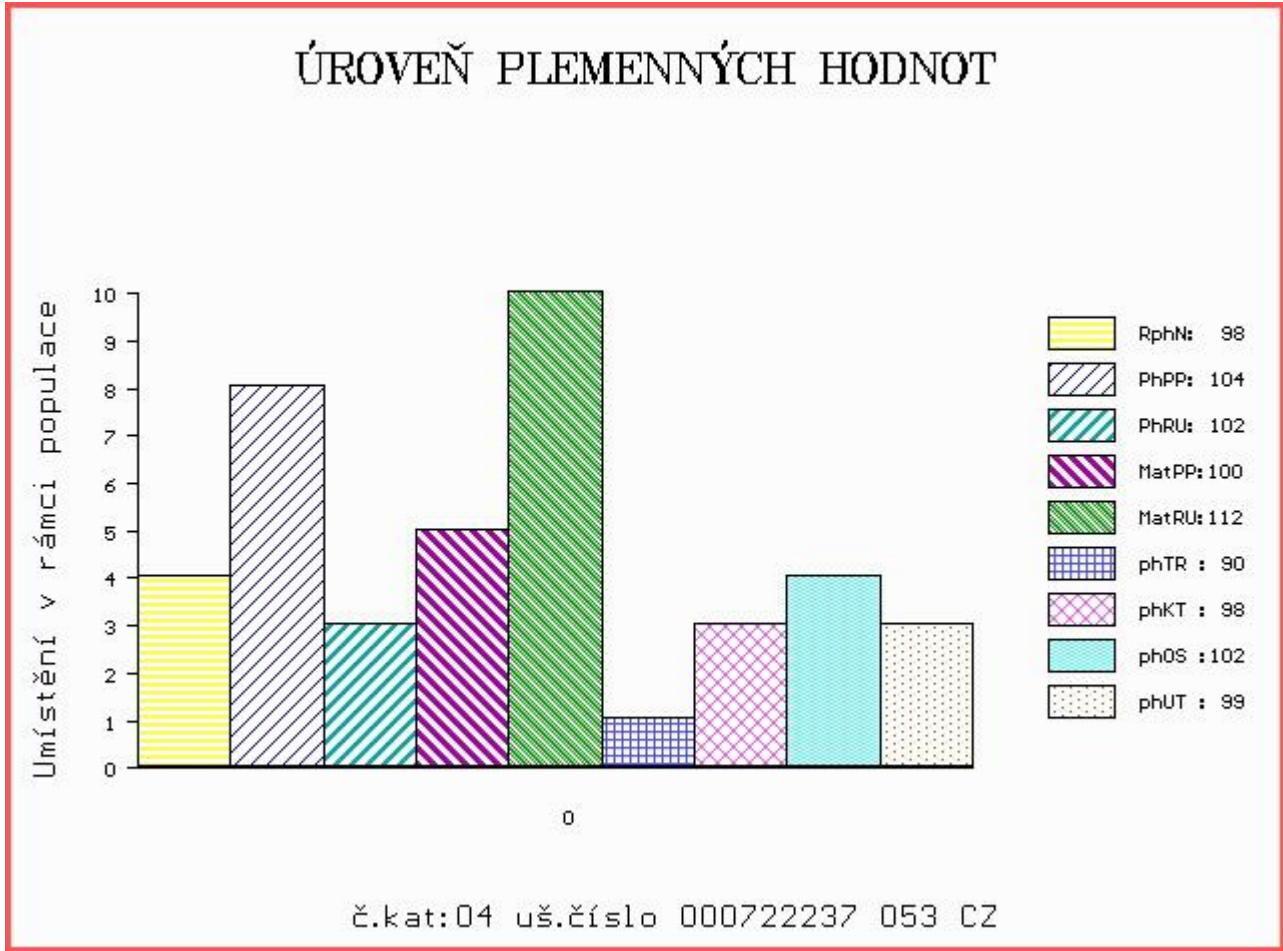
OOM ZLI 325 KOLJA VFU 007764119005  
 OM ZLI 611 POET VFU 007000544203081  
 MOM 236 517 CZ GAJA VFU 007517000236

**Matka 274189 953 CZ 114000274189953**  
 OMM ZLI 348 KODEX VFU 007764119024  
 MM 137946 953 CZ OSMA ZE DVORA 114000137946953  
 MMM 8327 517 CZ HANKA ZE DVORA 114517008327

Vl.užit:nar: 39 kg ve 120d: 186 kg ve 210d: 294 kg v 365d: 537 kg / kříž: 0 cm  
 Přírustek od narození: 1383 g / 98 šourek 37 cm  
 Věk při ZV 424 dní aktuálně k 19.01.16 hmotnost: 588 kg výška v kříži: 133 cm

PLEMENNÉ HODNOTY										LINEARNÍ HODNOCENÍ						
	pp	ru	pp	ru	TR	KT	OS	UT		Hmot	kříž	TR	KT	OS	UT	CE
BÝK	PE	104	102	ME	100	112	90	98	102	99						
MATKA	PE	96	105	ME	102	105	100	99	99	98	686 /	143	25	19	18	7 69
Otec	PE	106	109	ME	100	110	97	110	115	113	0 /	0	0	0	0	0

HODNOCEN: TR 5 / / 9 KT / / OS / / UT Výsledek:





Číslo : 72238 053 CZ ADRIAN ZE DVORA V Číslo katalogu 5  
 Dat.nar. : 23.12.2014 Plemeno : Y100 Limousine  
 Chovatel : Šeda J., Helvíkovice  
 Majitel : Šeda J., Helvíkovice

OOO 272 286 HERALD P 03.460 95934  
 OO 272 237 HERGEN P 03.478 67209  
 MOO 340618425 DE GABI 03.406 18425

**Otec ZLI 921 HINZ PP 05.347 27253**  
 OMO 272 238 LORENZO 07.673 33350  
 MO 579669189 DE NURIA P 05.796 69189  
 MMO 578026039 DE NATHALIE P 05.780 26039

OOM ZLI 325 KOLJA VFU 007764119005  
 OM ZLI 611 POET VFU 007000544203081  
 MOM 236 517 CZ GAJA VFU 007517000236

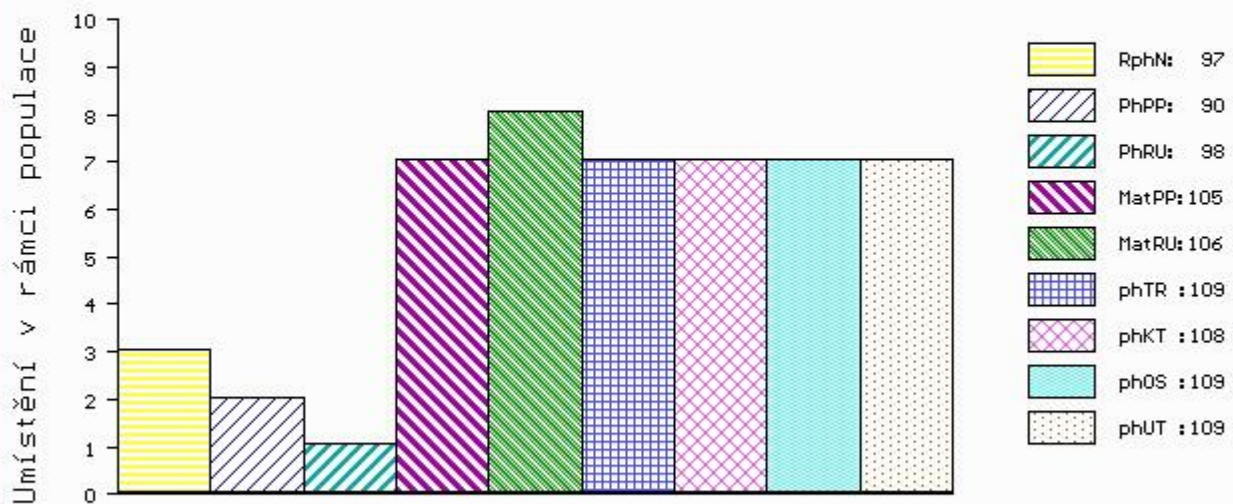
**MATKA 247930 953 CZ 114000247930953**  
 OMM LIP 049 DRAK 028591046704  
 MM 8326 517 CZ HALINA ZE DVORA 114517008326  
 MMM 98901 511 CZ BERTA ZE DVORA 114 51198901

Vl.užit:nar: 44 kg ve 120d: 207 kg ve 210d: 331 kg v 365d: 601 kg / kříž: 138 cm  
 Přírustek od narození: 1541 g / 97 šourek 36 cm  
 Věk při ZV 419 dní aktuálně k 19.01.16 hmotnost: 648 kg výška v kříži: 138 cm

PLEMENNÉ HODNOTY										LINEARNÍ HODNOCENÍ						
	pp	ru	ME	pp	ru	TR	KT	OS	UT	Hmot	kříž	TR	KT	OS	UT	CE
BÝK	PE 90	98	ME 105	106	109	108	109	109								
MATKA	PE 96	97	ME 105	110	104	100	101	100		645	/ 140	23	18	17	6	64
Otec	PE 89	94	ME 102	97	101	105	107	107		1200	/ 158	29	28	26	9	92

HODNOCEN: TR 8 / /10 KT / / OS / / UT Výsledek:

## ÚROVEŇ PLEMENNÝCH HODNOT



č.kat:05 uš.číslo 000722238 053 CZ