

KATALOG ZÁKLADNÍHO VÝBĚRU
dne 20.02.2016

Agrochyt s. r. o. Mohelno
začátek cca 9,00 hod.

Č. k.	Číslo býčka	OTEC st.reg.	DATUM NAROZENÍ	PLEM	HM. kg	KŘ. cm	Přír.od nar. RPH	CHOVATEL
1	889191 061 CZ	ZPT 143	01.10.14	T100	735	140	1464 g 105	Agrochyt s.r.o.Mohelno
2	889200 061 CZ	ZSI 715	01.12.14	S100	685	134	1569 g 105	Agrochyt s.r.o.Mohelno

Plemenné hodnoty uvedené v katalogu jsou spočítány k 31.12.2015



<i>Den</i>	<i>Datum</i>	<i>Začátek *</i>	<i>OPB , chovatel</i>	<i>Ks</i>	<i>Plemena</i>	<i>Dražba</i>
Pondělí	15.2.2016	9,00	OPB Osík	34	CH,LI,MS,AA BA,HE,BM,MM	<i>hodinu po skončení ZV</i>
		15,00	<i>Paďour Leopold,Lukavice</i>	3	BA	x
		16,00	<i>Šeda J.,Helvíkovice</i>	5	LI	x
Úterý	16.2.2016	9,00	OPB Benešov	42	MS,CH,LI,AA	<i>hodinu po skončení ZV</i>
Středa	17.2.2016	9,00	OPB Janovice	10	MS,HE,CH	<i>hodinu po skončení ZV</i>
		13,00	<i>AGRO A.R.W.,s.r.o.Stará Červená Voda</i>	2	MS	x
		14,00	<i>ZD Agroholding Bernartice</i>	2	PI	x
Čtvrtek	18.2.2016	9,00	OPB Cunkov	53	LI,SA,UU,PP, GS,BA,BB	<i>hodinu po skončení ZV</i>
		16,00	<i>Farma Kozák, s.r.o.</i>	1	CH	x
		17,00	<i>Dvořák Karel,Starcova Lhota</i>	2	LI	x
Pátek	19.2.2016	9,00	OPB Cunkov	42	CH,MS,AA	<i>hodinu po skončení ZV</i>
		16,00	<i>Zigáček Ladislav,Ústrašice</i>	1	BM	x
Sobota	20.2.2016	9,00	<i>Agrochyt s.r.o.Mohelno</i>	2	CH,MS	x
		11,00	<i>Poláková Zdenka,Dolní Libochová</i>	1	MS	x
		13,00	<i>Hrtús Miroslav,Mírovka</i>	1	BA	x
Neděle	21.2.2016	9,00	<i>Marek Petr,Častonín</i>	1	GS	x
		11,00	<i>Egert Jiří,ing.,Lomnice n.Lužnicí</i>	4	AA	x
		13,00	<i>Tájek Jaroslav,Zvíkov</i>	2	LI,PP	x
		15,00	<i>Farka Martin,Todně</i>	6	LI	x
Pondělí	22.2.2016	9,00	OPB Měcholupy	27	MS,CH,AA	<i>hodinu po skončení ZV</i>
		15,00	<i>Chlupáčková Hana,Ing.,Ležnice</i>	8	MS	x
			<i>UFARMA s.r.o.,Čistá u Rovné - Ležnice</i>	1	CH	x
Úterý	23.2.2016	10,00	<i>Kraml Eduard,Stachy</i>	3	SA	x
		12,00	<i>Valenta Petr,Budyně</i>	2	MS	x
		13,00	<i>Krejcar David,Těšínov</i>	5	SA	x
		14,00	<i>Maletická farma s.r.o.</i>	2	CH	x
Středa	24.2.2016	10,00	<i>Dolňácko a.s.Hluk</i>	1	BA	x
		11,00	<i>ZEMASPOL U.Brod, as., Šumice</i>	1	MS	x
Čtvrtek	25.2.2016	10,00	<i>Družstvo vlastníků Libeň – Vtelno</i>	2	CH	x
				266		

* začátky ZV u chovatelů jsou orientační



Vysvětlivky ke zkratkám ve jménech v katalogu :

ET	- býček narozen po embryotrasferu
RED	- zbarvení red angus
P,V	- bezrohý / volný roh - heterozygot (MS,CH,LI,BA)
PP	- bezrohý – homozygot stanoven testem DNA (MS,CH,LI,BA)
R	- rohatý (MS)
+/+	- homozygot s alelami způsobujícími běžné osvalení (GS)
+ /MH	- heterozygot s jednou alelou podmiňující dvojí osvalení (GS)
MH/MH	- homozygot - obě alely podmiňující dvojí osvalení (GS – oddíl „B“ PK)

U matek plemene BA

Třída	Výška kříž (cm)	Hmotnost (kg)	RPH přímý efekt	RPH mat. efekt	RPH osvalení
SE	147 a více	800 a více	105 a vic	103 a vic	103 a vic
EC	147 a více	800 a více	105 a vic	pod 103	103 a vic
EM	147 a více	800 a více	pod 105	103 a vic	pod 103
CM	pod 147	pod 800	105 a vic	103 a vic	103 a vic
C1	pod 147	pod 800	105 a vic	pod 103	103 a vic
M1	pod 147	pod 800	pod 105	103 a vic	pod 103

Popisky grafu úrovně plemenných hodnot

Jednotlivé plemenné hodnoty jsou rozděleny do pásem na základě výpočtu kvantilu normálního rozložení, které udávají, jak si konkrétní jedinec stojí v porovnání s průměrem populace plemenných býčků odchovaných v období 2011 - 2016.

pásma	Pozice býka v rámci populace	zkratka	Popis údaje v grafu
10	býk patří hodnotou RPH do 10 % nejlepších býků v daném ukazateli	<i>RphT</i>	RPH pro přírůstek v testu
9	býk patří hodnotou RPH do 20 % nejlepších býků v daném ukazateli	<i>RphN</i>	RPH pro životní přírůstek
8	býk patří hodnotou RPH do 30 % nejlepších býků v daném ukazateli	<i>RpPP</i>	RPH pro přímý efekt porody
7	býk patří hodnotou RPH do 40 % nejlepších býků v daném ukazateli	<i>RpRU</i>	RPH pro přímý efekt růst
6	býk patří hodnotou RPH do 50 % nejlepších býků v daném ukazateli	<i>MatPP</i>	RPH pro maternální efekt porody
5	býk patří hodnotou RPH do průměru býků v daném ukazateli	<i>MatRU</i>	RPH pro maternální efekt růst
4	býk patří hodnotou RPH do 60 % nejlepších býků v daném ukazateli	<i>phTR</i>	RPH pro lineární hodnocení těl. rámec
3	býk patří hodnotou RPH do 70 % nejlepších býků v daném ukazateli	<i>phKT</i>	RPH pro lineární hodnocení kap. těla
2	býk patří hodnotou RPH do 80 % nejlepších býků v daném ukazateli	<i>phOS</i>	RPH pro lineární hodnocení osvalení
1	býk patří hodnotou RPH do 90 % nejlepších býků v daném ukazateli	<i>phUT</i>	RPH pro lineární hodnocení užit. typ

Hlavní selekční kritéria pro výběr do plemnitby na OPB a odchovu u chovatele

Hlavním selekčním kritériem bude pouze lineární hodnocení při základním výběru.

Důvody vyřazení před základním výběrem

- hodnocení tělesného rámce (1,2,3 body dle parametrů daného plemene)
- hodnocení bodů za hmotnost v 365 dnech (1,2,3 body dle parametrů daného plemene)
- nepředvedení býka k základnímu výběru na ohlávce nebo na vodící tyči
- na základě rozhodnutí majitele býka o jeho vyřazení
- zdravotní důvody (displazie varlat, apod.)

Důvody vyřazení při základním výběrem

- hodnocení délky těla (1,2,3 body dle parametrů daného plemene)
- hodnocení ukazatelů kapacity těla (1,2,3 body dle parametrů daného plemene)
- hodnocení ukazatelů osvalení (1,2,3 body dle parametrů daného plemene)
- hodnocení užitkové typu (1,2,3 body dle parametrů daného plemene)
- závažné vady exteriéru při základním výběru
- neodpovídající funkčnost končetin při základním výběru
- zdravotní důvody (displazie varlat, apod.)

Reklamační řád pro základní výběry býků

Majitel odchovávaného býčka má právo podat reklamaci proti rozhodnutí výběrové komise (ČSCHMS). Tato reklamační může mít písemnou nebo ústní formu. Po skončení základního výběru býků vyzve předseda výběrové komise k podání případných protestů (reklamací). Reklamační se podává nejpozději do 60-ti minut od výzvy předsedy výběrové komise. Reklamační se podává předsedovi výběrové komise. Jménem majitele býka může jednat také zástupce OPB. Po vznesení reklamační následuje nové předvedení býka. Reklamační je podmíněna složením nevratné kauce 1000 Kč, přičemž polovina z této částky je určena pro provozovatele OPB a polovina pro ČSCHMS. Tato kauce musí být složena okamžitě v hotovosti v době podání reklamační předsedovi výběrové komise.

V případě shodného verdiktu výběrové komise a majitele býka je platný tento shodný verdikt.

V případě neshody mezi verdiktem výběrové komise a majitelem býka bude proveden nový základní výběr. Provedení nového základního výběru je podmíněno složením kauce 5000 Kč za každého reklamovaného býka. Kauce se skládá na účet ČSCHMS nejpozději do 10-ti kalendářních dnů ode dne provedení základního výběru. V případě, že nebudou peníze připsány na účet v daném termínu, platí původní verdikt výběrové komise a reklamační se dále neřeší. Nový základní výběr se uskuteční do 30-ti dnů od sporného výběru na místě, kde byla podána reklamační, pokud se obě strany nedohodnou jinak. Většinové složení komise nesmí být totožné se složením komise, která vynesla sporný verdikt. O složení komise rozhoduje ČSCHMS po dohodě s příslušným chovatelským klubem a Radou PK daného plemene. O závěru nového základního výběru je sepsán nový výběrový protokol. Proti tomuto rozhodnutí se již nelze dále odvolat. V případě, že je potvrzeno původní rozhodnutí výběrové komise, propadá kauce ve prospěch ČSCHMS, v opačném případě se vrací majiteli býka do 10-ti kalendářních dnů od provedení nového základního výběru. Náklady spojené s novým základním výběrem nese strana, která při svém rozhodnutí či jednání nebyla v právu.

V každém případě se o reklamaci vede písemný zápis. Rozhodnutí výběrové komise se váže ke konkrétnímu zvířeti v konkrétním čase a není možno se na něj odvolávat v případných následných sporech. Schváleno výborem ČSCHMS dne 21.3.2006 v Hradištku pod Medníkem, změny schváleny VČS dne 6.9.2007.



Sekretariát: ČSCHMS Praha Těšnov 17 11705 Praha 1 Mobil : +420 724 007 860 Telefon : +420 221 812 865 E-mail : info@cschms.cz	Ředitel PK <i>Kopecký Jan</i> Osík 201 569 67 Osík u Litomyšle Mobil : +420 724 007 862 Telefon : +420 461 612 809 E-mail : kopeccky@cschms.cz	Adresa PK <i>Honová Nina</i> <i>Anna</i> Osvoboditelů 35/9 410 02 Lovosice Mobil : +420 724 073 641 E-mail : honova@cschms.cz
---	--	---

Číslo : **889191 061 CZ ARNOLD AGROCHYT** Číslo katalogu 1
 |Dat.nar. : 01.10.2014 Plemeno : T100 Charolais
 |Chovatel : Agrochyt s.r.o.Mohelno
 |Majitel : Agrochyt s.r.o.Mohelno

OOO 268 714 NECTARGERC 0397107142
 OO ZTI 554 UTOPIQUE 3533581663
 MOO 3598057406 FR OCEANIE 3598057406

Otec ZPT 143 UTOPIE AGROCHYT 391000743263061
 OMO ZTI 041 AMOUR 6343405662
 MO 343207 961 CZ SYLVA 186000343207961
 MMO 131757 610 CZ JOLANA 186000131757610

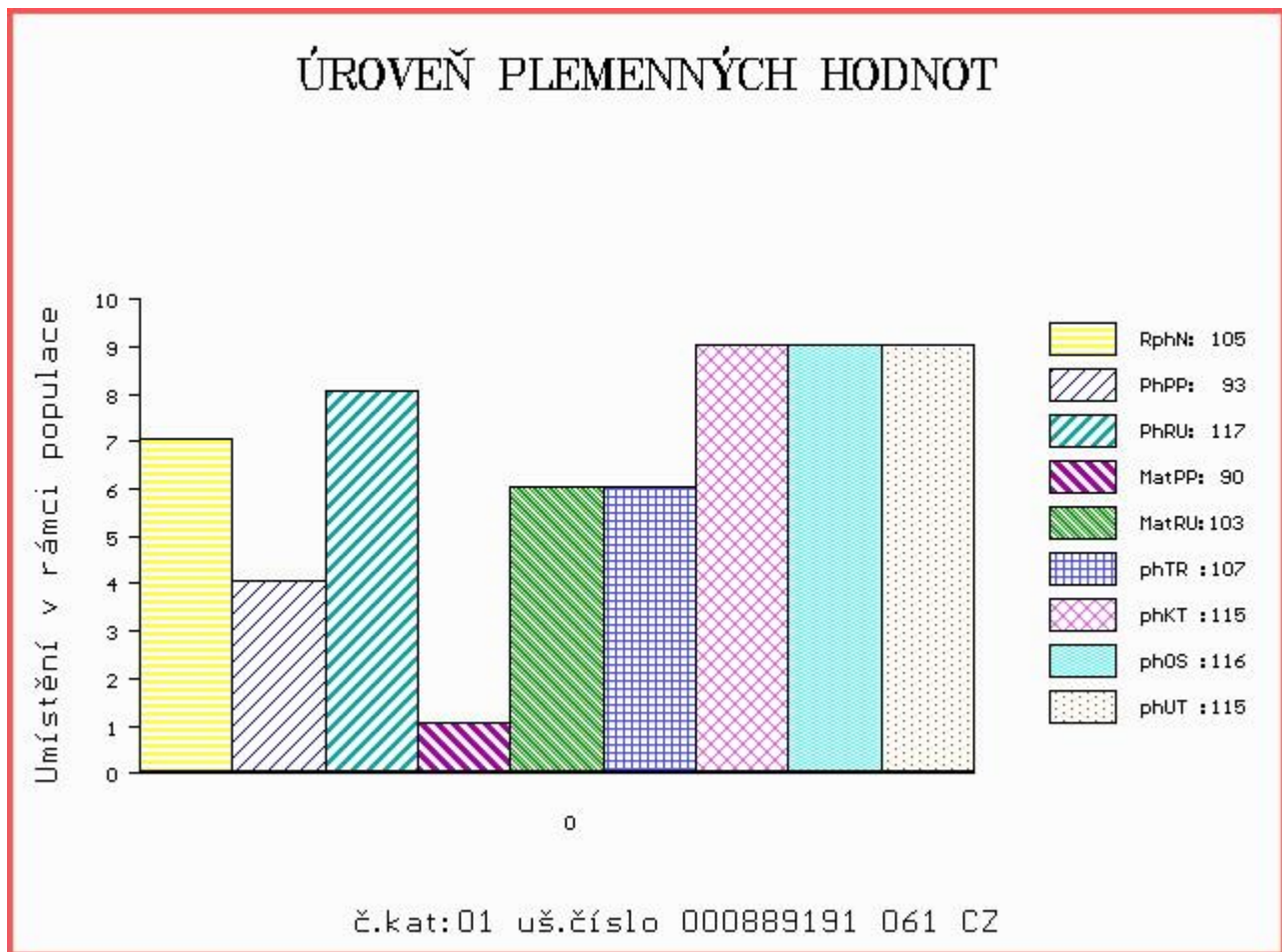
OOM ZCH 516 MAGENTA 4296105603
 OM ZTI 567 TAMILLY 7957090255
 MOM 7957090070 FR ORMILLE 7957090070

MATKA 488645 961 CZ 391000488645961
 OMM ZTI 099 ROCHEFORT RJ 7121290962
 MM 315617 961 CZ LEA AGROCHYT 391000315617961
 MMM 193684 961 CZ HERA AGROCHYT 391000193684961

Vl.užit:nar: **41** kg ve 120d: **233** kg ve 210d: **402** kg v 365d: **556** kg / kříž: **0** cm
 |Přírůstek od narození: **1464 g / 105** šourek **38** cm
 |Věk při ZV **507** dní aktuálně k 18.01.16 hmotnost: **735** kg výška v kříži: **140** cm

		PLEMENNÉ HODNOTY						LINEARNÍ HODNOCENÍ									
		pp	ru	pp	ru	TR	KT	OS	UT	Hmot	kříž	TR	KT	OS	UT	CE	
BÝK	PE	93	117	ME	90	103	107	115	116	115							
MATKA	PE	87	122	ME	96	107	107	108	108	108	830	145	26	21	20	7	74
Otec	PE	96	112	ME	88	96	104	110	110	110	750	140	24	22	24	9	79

HODNOCEN: TR 7 / / 9 KT / / OS / / UT Výsledek:



Číslo : 889200 061 CZ AMUR AGROCHYT R Číslo katalogu 2
 Dat.nar. : 01.12.2014 Plemeno : S100 Masný simentál
 Chovatel : Agrochyt s.r.o.Mohelno
 Majitel : Agrochyt s.r.o.Mohelno

OOO 268 240 SERUP REGENT P 41318-00491
 OO ZSI 495 HEDETOFT VITO PP 51546-02044
 MOO 5154601685 DK VIKINGHOLM PIA 51546-01685

Otec ZSI 715 HESTEHAVEN DADDI P 107267-00098
 OMO ZSI 286 LAMHOJ SUPERY P 70514-00150
 MO 10726700050 DK HESTEHAVEN BLIS 107267-00050
 MMO 1770100690 DK LANGO THORA P 17701-00690

OOM 262 435 DFM MARCUS 14M V 580437
 OM ZSI 534 FGAF ZEGNA 230R P 638986
 MOM 531755 CA FGAF GRACE 701K 531755

MATKA 380908 961 CZ ANDELA AGROCHYT ET R 392000380908961
 OMM ZSI 283 LYKKE SIRIUS P 41344-00241
 MM 287375 961 CZ SYLVA AGROCHYT V 392000287375961
 MMM 17245 932 CZ P 370932017245

Vl.užit:nar: 37 kg ve 120d: 252 kg ve 210d: 378 kg v 365d: 620 kg / kříž: 0 cm
 Přírustek od narození: 1569 g / 105 šourek 39 cm
 Věk při ZV 446 dní aktuálně k 18.01.16 hmotnost: 685 kg výška v kříži: 134 cm

PLEMENNÉ HODNOTY										LINEARNÍ HODNOCENÍ							
	pp	ru	pp	ru	TR	KT	OS	UT		Hmot	kříž	TR	KT	OS	UT	CE	
BÝK	PE	102	117	ME	108	98	98	114	118	115							
MATKA	PE	101	113	ME	109	111	95	99	101	98	680	144	22	19	18	6	65
Otec	PE	89	125	ME	111	86	107	121	123	123	0	0	0	0	0	0	0

HODNOCEN: TR 4 / /10 KT / / OS / / UT Výsledek:

