

**KATALOG ZÁKLADNÍHO VÝBĚRU
dne 21.02.2016**

**Egert Jiří, ing., Lomnice n. Lužnicí
začátek cca 11,00 hod.**

Č.	Číslo	OTEC	DATUM		HM.	KŘ.	Přír.od	nar.	
k.	býčka	st.reg.	NAROZENÍ	PLEM	kg	cm	g	RPH	CHOVATEL
1	878983 031 CZ	ZAI 014	28.11.14	G100	608	137	1391 g	106	Egert Jiří, ing., Lomnice n. Lužnicí
2	878984 031 CZ	ZAI 014	30.11.14	G100	582	137	1341 g	104	Egert Jiří, ing., Lomnice n. Lužnicí
3	878985 031 CZ	ZAI 014	07.12.14	G100	602	136	1407 g	104	Egert Jiří, ing., Lomnice n. Lužnicí

Býci vyřazení před základním výběrem

Č.	Číslo	OTEC	Datum		Body				
k.	býčka	st.reg.	narození	Plem.	VT	HM	CHOVATEL		Důvod vyřazení
4	878986 031 CZ	ZAI 014	08.12.14	G100	6	7	Egert Jiří, ing., Lomnice n. Luž.		před ZV-vet.důvod

Plemenné hodnoty uvedené v katalogu jsou spočítány k 31.12.2015



<i>Den</i>	<i>Datum</i>	<i>Začátek *</i>	<i>OPB , chovatel</i>	<i>Ks</i>	<i>Plemena</i>	<i>Dražba</i>
Pondělí	15.2.2016	9,00	OPB Osík	34	CH,LI,MS,AA BA,HE,BM,MM	<i>hodinu po skončení ZV</i>
		15,00	<i>Paďour Leopold,Lukavice</i>	3	BA	x
		16,00	<i>Šeda J.,Helvíkovice</i>	5	LI	x
Úterý	16.2.2016	9,00	OPB Benešov	42	MS,CH,LI,AA	<i>hodinu po skončení ZV</i>
Středa	17.2.2016	9,00	OPB Janovice	10	MS,HE,CH	<i>hodinu po skončení ZV</i>
		13,00	<i>AGRO A.R.W.,s.r.o.Stará Červená Voda</i>	2	MS	x
		14,00	<i>ZD Agroholding Bernartice</i>	2	PI	x
Čtvrtek	18.2.2016	9,00	OPB Cunkov	53	LI,SA,UU,PP, GS,BA,BB	<i>hodinu po skončení ZV</i>
		16,00	<i>Farma Kozák, s.r.o.</i>	1	CH	x
		17,00	<i>Dvořák Karel,Starcova Lhota</i>	2	LI	x
Pátek	19.2.2016	9,00	OPB Cunkov	42	CH,MS,AA	<i>hodinu po skončení ZV</i>
		16,00	<i>Zigáček Ladislav,Ústrašice</i>	1	BM	x
Sobota	20.2.2016	9,00	<i>Agrochyt s.r.o.Mohelno</i>	2	CH,MS	x
		11,00	<i>Poláková Zdenka,Dolní Libochová</i>	1	MS	x
		13,00	<i>Hrtús Miroslav,Mírovka</i>	1	BA	x
Neděle	21.2.2016	9,00	<i>Marek Petr,Častonín</i>	1	GS	x
		11,00	<i>Egert Jiří,ing.,Lomnice n.Lužnicí</i>	4	AA	x
		13,00	<i>Tájek Jaroslav,Zvíkov</i>	2	LI,PP	x
		15,00	<i>Farka Martin,Todně</i>	6	LI	x
Pondělí	22.2.2016	9,00	OPB Měcholupy	27	MS,CH,AA	<i>hodinu po skončení ZV</i>
		15,00	<i>Chlupáčková Hana,Ing.,Ležnice</i>	8	MS	x
			<i>UFARMA s.r.o.,Čistá u Rovné - Ležnice</i>	1	CH	x
Úterý	23.2.2016	10,00	<i>Kraml Eduard,Stachy</i>	3	SA	x
		12,00	<i>Valenta Petr,Budyně</i>	2	MS	x
		13,00	<i>Krejcar David,Těšínov</i>	5	SA	x
		14,00	<i>Maletická farma s.r.o.</i>	2	CH	x
Středa	24.2.2016	10,00	<i>Dolňácko a.s.Hluk</i>	1	BA	x
		11,00	<i>ZEMASPOL U.Brod, as., Šumice</i>	1	MS	x
Čtvrtek	25.2.2016	10,00	<i>Družstvo vlastníků Libeň – Vtelno</i>	2	CH	x
				266		

* začátky ZV u chovatelů jsou orientační

ČESKÝ SVAZ CHOVATELŮ
MASNÉHO SKOTU



Vysvětlivky ke zkratkám ve jménech v katalogu :

ET	- býček narozen po embryotrasferu
RED	- zbarvení red angus
P,V	- bezrohý / volný roh - heterozygot (MS,CH,LI,BA)
PP	- bezrohý – homozygot stanoven testem DNA (MS,CH,LI,BA)
R	- rohatý (MS)
+/+	- homozygot s alelami způsobujícími běžné osvalení (GS)
+ /MH	- heterozygot s jednou alelou podmiňující dvojí osvalení (GS)
MH/MH	- homozygot - obě alely podmiňující dvojí osvalení (GS – oddíl „B“ PK)

U matek plemene BA

Třída	Výška kříž (cm)	Hmotnost (kg)	RPH přímý efekt	RPH mat. efekt	RPH osvalení
SE	147 a více	800 a více	105 a vic	103 a vic	103 a vic
EC	147 a více	800 a více	105 a vic	pod 103	103 a vic
EM	147 a více	800 a více	pod 105	103 a vic	pod 103
CM	pod 147	pod 800	105 a vic	103 a vic	103 a vic
C1	pod 147	pod 800	105 a vic	pod 103	103 a vic
M1	pod 147	pod 800	pod 105	103 a vic	pod 103

Popisky grafu úrovně plemenných hodnot

Jednotlivé plemenné hodnoty jsou rozděleny do pásem na základě výpočtu kvantilu normálního rozložení, které udávají, jak si konkrétní jedinec stojí v porovnání s průměrem populace plemenných býčků odchovaných v období 2011 – 2016.

pásma	Pozice býka v rámci populace	zkratka	Popis údaje v grafu
10	býk patří hodnotou RPH do 10 % nejlepších býků v daném ukazateli	RphT	RPH pro přírůstek v testu
9	býk patří hodnotou RPH do 20 % nejlepších býků v daném ukazateli	RphN	RPH pro životní přírůstek
8	býk patří hodnotou RPH do 30 % nejlepších býků v daném ukazateli	RpPP	RPH pro přímý efekt porody
7	býk patří hodnotou RPH do 40 % nejlepších býků v daném ukazateli	RpRU	RPH pro přímý efekt růst
6	býk patří hodnotou RPH do 50 % nejlepších býků v daném ukazateli	MatPP	RPH pro maternální efekt porody
5	býk patří hodnotou RPH do průměru býků v daném ukazateli	MatRU	RPH pro maternální efekt růst
4	býk patří hodnotou RPH do 60 % nejlepších býků v daném ukazateli	phTR	RPH pro lineární hodnocení těl. rámec
3	býk patří hodnotou RPH do 70 % nejlepších býků v daném ukazateli	phKT	RPH pro lineární hodnocení kap. těla
2	býk patří hodnotou RPH do 80 % nejlepších býků v daném ukazateli	phOS	RPH pro lineární hodnocení osvalení
1	býk patří hodnotou RPH do 90 % nejlepších býků v daném ukazateli	phUT	RPH pro lineární hodnocení užit. typ

Hlavní selekční kritéria pro výběr do plemnitby na OPB a odchovu u chovatele

Hlavním selekčním kritériem bude pouze lineární hodnocení při základním výběru.

Důvody vyřazení před základním výběrem

- hodnocení tělesného rámce (1,2,3 body dle parametrů daného plemene)
- hodnocení bodů za hmotnost v 365 dnech (1,2,3 body dle parametrů daného plemene)
- nepředvedení býka k základnímu výběru na ohlávce nebo na vodící tyči
- na základě rozhodnutí majitele býka o jeho vyřazení
- zdravotní důvody (displazie varlat, apod.)

Důvody vyřazení při základním výběrem

- hodnocení délky těla (1,2,3 body dle parametrů daného plemene)
- hodnocení ukazatelů kapacity těla (1,2,3 body dle parametrů daného plemene)
- hodnocení ukazatelů osvalení (1,2,3 body dle parametrů daného plemene)
- hodnocení užitkové typu (1,2,3 body dle parametrů daného plemene)
- závažné vady exteriéru při základním výběru
- neodpovídající funkčnost končetin při základním výběru
- zdravotní důvody (displazie varlat, apod.)

Reklamační řád pro základní výběry býků

Majitel odchovávaného býčka má právo podat reklamaci proti rozhodnutí výběrové komise (ČSCHMS). Tato reklamační může mít písemnou nebo ústní formu. Po skončení základního výběru býků vyzve předseda výběrové komise k podání případných protestů (reklamací). Reklamační se podává nejpozději do 60-ti minut od výzvy předsedy výběrové komise. Reklamační se podává předsedovi výběrové komise. Jménem majitele býka může jednat také zástupce OPB. Po vznesení reklamační následuje nové předvedení býka. Reklamační je podmíněna složením nevratné kauce 1000 Kč, přičemž polovina z této částky je určena pro provozovatele OPB a polovina pro ČSCHMS. Tato kauce musí být složena okamžitě v hotovosti v době podání reklamační předsedovi výběrové komise.

V případě shodného verdiktu výběrové komise a majitele býka je platný tento shodný verdikt.

V případě neshody mezi verdiktem výběrové komise a majitelem býka bude proveden nový základní výběr. Provedení nového základního výběru je podmíněno složením kauce 5000 Kč za každého reklamovaného býka. Kauce se skládá na účet ČSCHMS nejpozději do 10-ti kalendářních dnů ode dne provedení základního výběru. V případě, že nebudou peníze připsány na účet v daném termínu, platí původní verdikt výběrové komise a reklamační se dále neřeší. Nový základní výběr se uskuteční do 30-ti dnů od sporného výběru na místě, kde byla podána reklamační, pokud se obě strany nedohodnou jinak. Většinové složení komise nesmí být totožné se složením komise, která vynesla sporný verdikt. O složení komise rozhoduje ČSCHMS po dohodě s příslušným chovatelským klubem a Radou PK daného plemene. O závěru nového základního výběru je sepsán nový výběrový protokol. Proti tomuto rozhodnutí se již nelze dále odvolat. V případě, že je potvrzeno původní rozhodnutí výběrové komise, propadá kauce ve prospěch ČSCHMS, v opačném případě se vrací majiteli býka do 10-ti kalendářních dní od provedení nového základního výběru. Náklady spojené s novým základním výběrem nese strana, která při svém rozhodnutí či jednání nebyla v právu.

V každém případě se o reklamaci vede písemný zápis. Rozhodnutí výběrové komise se váže ke konkrétnímu zvířeti v konkrétním čase a není možno se na něj odvolávat v případných následných sporech. Schváleno výborem ČSCHMS dne 21.3.2006 v Hradištku pod Medníkem, změny schváleny VČS dne 6.9.2007.



Sekretariát: ČSCHMS Praha Těšnov 17 11705 Praha 1 Mobil : +420 724 007 860 Telefon : +420 221 812 865 E-mail : info@cschms.cz	Ředitel PK <i>Kopecký Jan</i> Osík 201 569 67 Osík u Litomyšle Mobil : +420 724 007 862 Telefon : +420 461 612 809 E-mail : kopeccky@cschms.cz	Adresa PK <i>Honová Nina</i> <i>Anna</i> Osvoboditelů 35/9 410 02 Lovosice Mobil : +420 724 073 641 E-mail : honova@cschms.cz
---	--	---

Číslo : **878983 031 CZ APAČ RED J.E.** Číslo katalogu 1
 |Dat.nar. : 28.11.2014 Plemeno : G100 Aberdeen Angus
 |Chovatel : Egert Jiří,ing.,Lomnice n.Lužnicí
 |Majitel : Egert Jiří,ing.,Lomnice n.Lužnicí

OOO ZAA 514 RED T-K BLAZER 4L 1080182
 OO AAP 849 READ RED AFM 027000629577031
 MOO 44077 931 CZ AFM BRIDGET OF TOOL 29N 027000044077931

OTEC ZAI 014 VADIM RED 141000748157031
 OMO ZAA 558 NIVEA RED Z PĚČÍNA 268000161032031
 MO 283880 931 CZ RED 141000283880931
 MMO 159668 931 CZ 141000159668931

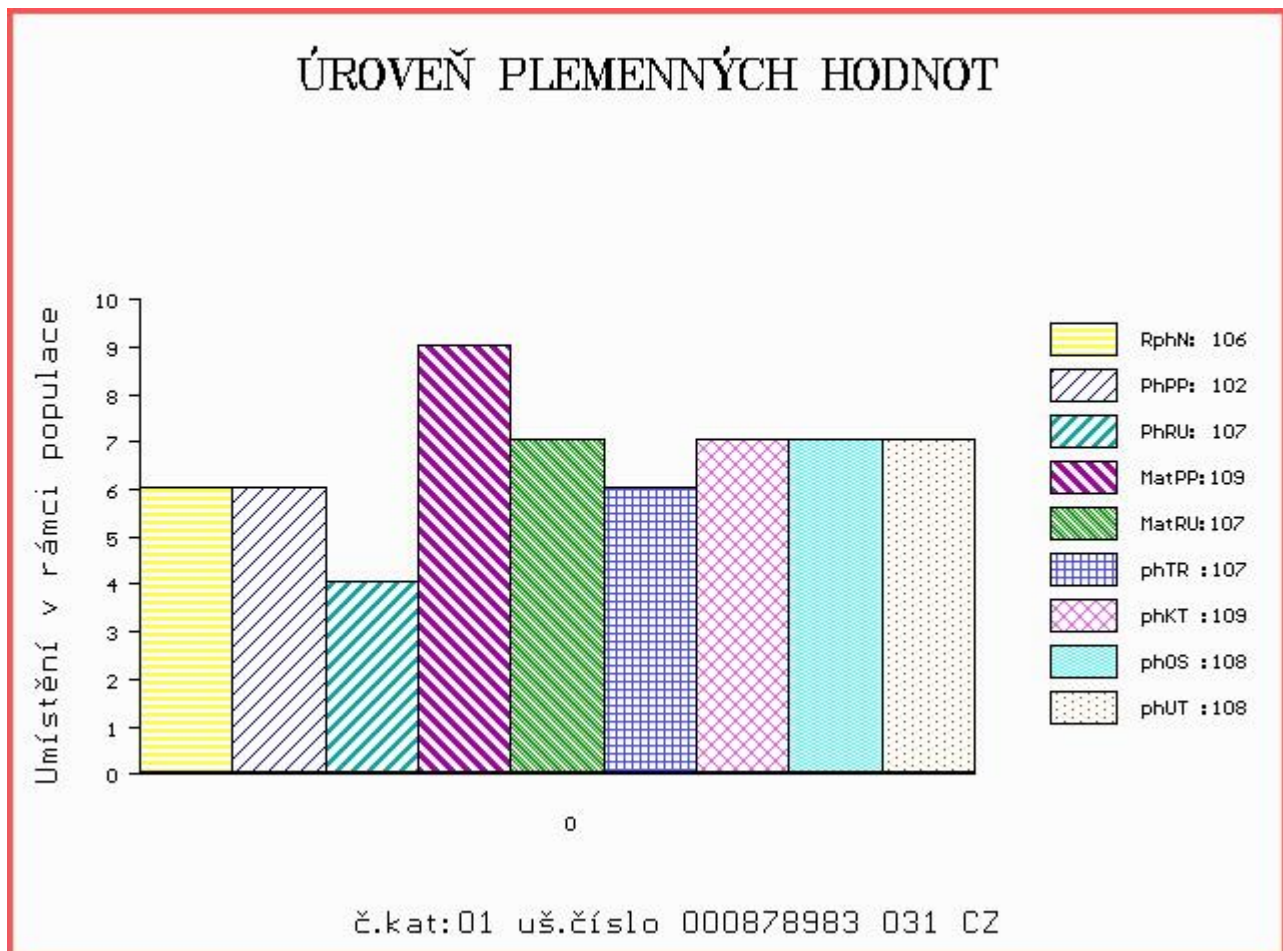
OOM ZAA 411 RED SSS HIGH MARK 272D 805674
 OM AAP 573 MEWIL MONTY RED 045000049568031
 MOM 2678 117 CZ RED SILVERVIEW TP REBA 435D 807637

MATKA 187837 931 CZ 089000187837931
 OMM ZAA 303 HEROIK 035517007440
 MM 113974 203 CZ 089000113974203
 MMM 4922 117 CZ 089117004922

Vl.užit:nar: 35 kg ve 120d: 185 kg ve 210d: 305 kg v 365d: 541 kg / kříž: 136 cm
 Přírůstek od narození: 1391 g / 106 šourek 41 cm
 Věk při ZV 450 dní aktuálně k 14.01.16 hmotnost: 608 kg výška v kříži: 137 cm

	PLEMENNÉ HODNOTY								LINEARNÍ HODNOCENÍ							
	pp	ru	pp	ru	TR	KT	OS	UT	Hmot	kříž	TR	KT	OS	UT	CE	
BÝK	PE	102	107	ME	109	107	109	108	108							
MATKA	PE	100	107	ME	113	100	95	94	94	720	141	24	20	21	7 72	
OTEC	PE	108	113	ME	104	112	115	121	121	642	135	24	22	22	8 76	

HODNOCEN: TR 7 / / 9 KT / / OS / / UT Výsledek:



Číslo : 878984 031 CZ ASINYBOY J.E. Číslo katalogu 2
 Dat.nar. : 30.11.2014 Plemeno : G100 Aberdeen Angus
 Chovatel : Egert Jiří, ing., Lomnice n. Lužnicí
 Majitel : Egert Jiří, ing., Lomnice n. Lužnicí

OOO ZAA 514 RED T-K BLAZER 4L 1080182
 OO AAP 849 READ RED AFM 027000629577031
 MOO 44077 931 CZ AFM BRIDGET OF TOOL 29N 027000044077931

Otec ZAI 014 VADIM RED 141000748157031
 OMO ZAA 558 NIVEA RED Z PĚČÍNA 268000161032031
 MO 283880 931 CZ RED 141000283880931
 MMO 159668 931 CZ 141000159668931

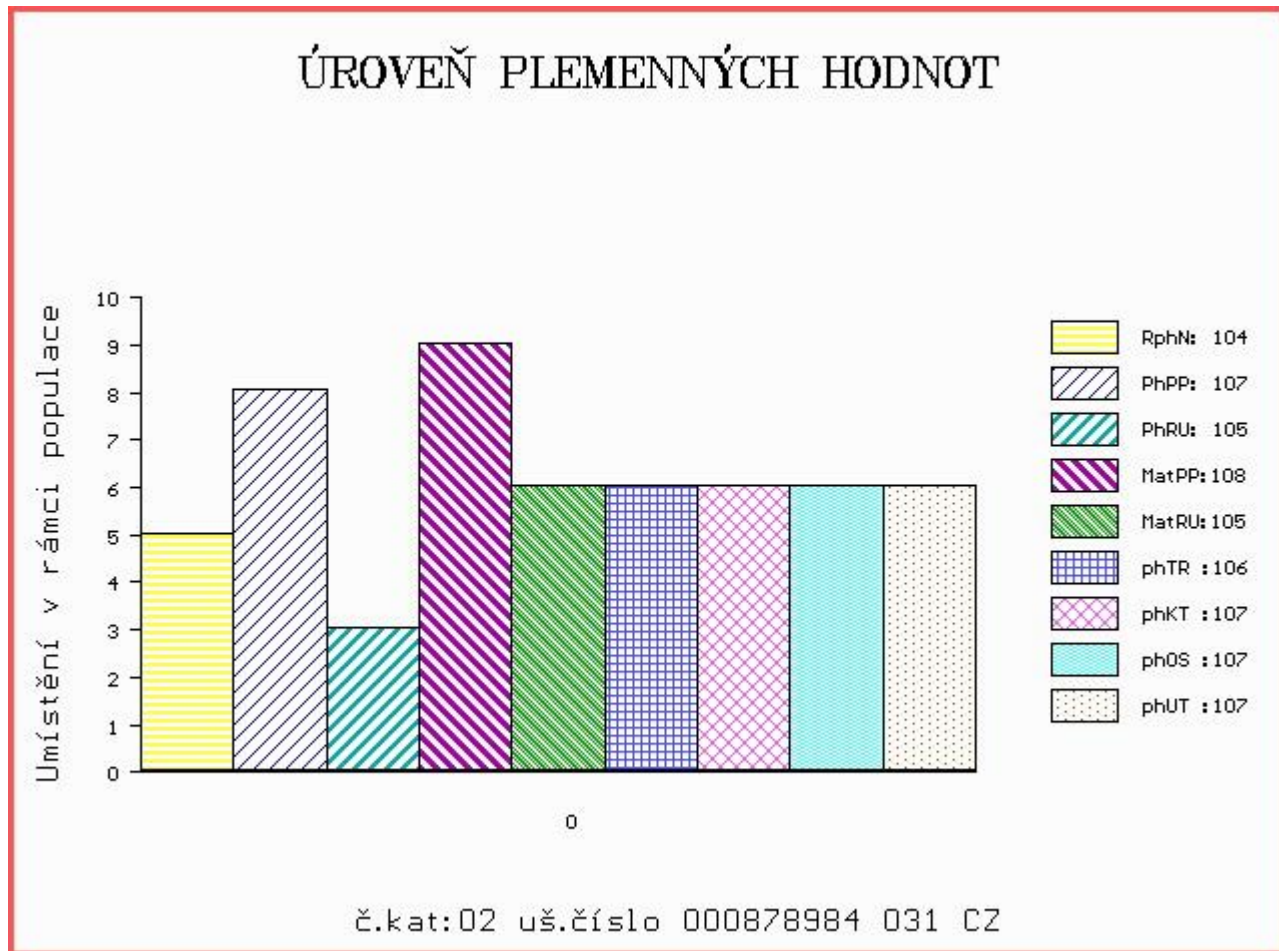
OOM ZAA 411 RED SSS HIGH MARK 272D 805674
 OM AAP 573 MEWIL MONTY RED 045000049568031
 MOM 2678 117 CZ RED SILVERVIEW TP REBA 435D 807637

MATKA 187846 931 CZ 089000187846931
 OMM ZAA 303 HEROIK 035517007440
 MM 113951 203 CZ 089203113951
 MMM 4915 117 CZ 089117004915

Vl.užit:nar: 32 kg ve 120d: 196 kg ve 210d: 320 kg v 365d: 538 kg / kříž: 135 cm
 Přírustek od narození: 1341 g / 104 šourek 39 cm
 Věk při ZV 448 dní aktuálně k 14.01.16 hmotnost: 582 kg výška v kříži: 137 cm

PLEMENNÉ HODNOTY										LINEARNÍ HODNOCENÍ							
	pp	ru	pp	ru	TR	KT	OS	UT		Hmot	kříž	TR	KT	OS	UT	CE	
BÝK	PE	107	105	ME	108	105	106	107	107								
MATKA	PE	102	96	ME	112	98	91	93	95	94	732	143	23	20	19	6	68
Otec	PE	108	113	ME	104	112	115	121	121	119	642	135	24	22	22	8	76

HODNOCEN: TR 7 / / 9 KT / / OS / / UT Výsledek:



Číslo : 878985 031 CZ ADLER J.E. Číslo katalogu 3
 Dat.nar. : 07.12.2014 Plemeno : G100 Aberdeen Angus
 Chovatel : Egert Jiří,ing.,Lomnice n.Lužnicí
 Majitel : Egert Jiří,ing.,Lomnice n.Lužnicí

OOO ZAA 514 RED T-K BLAZER 4L 1080182
 OO AAP 849 READ RED AFM 027000629577031
 MOO 44077 931 CZ AFM BRIDGET OF TOOL 29N 027000044077931

Otec ZAI 014 VADIM RED 141000748157031
 OMO ZAA 558 NIVEA RED Z PĚČÍNA 268000161032031
 MO 283880 931 CZ RED 141000283880931
 MMO 159668 931 CZ 141000159668931

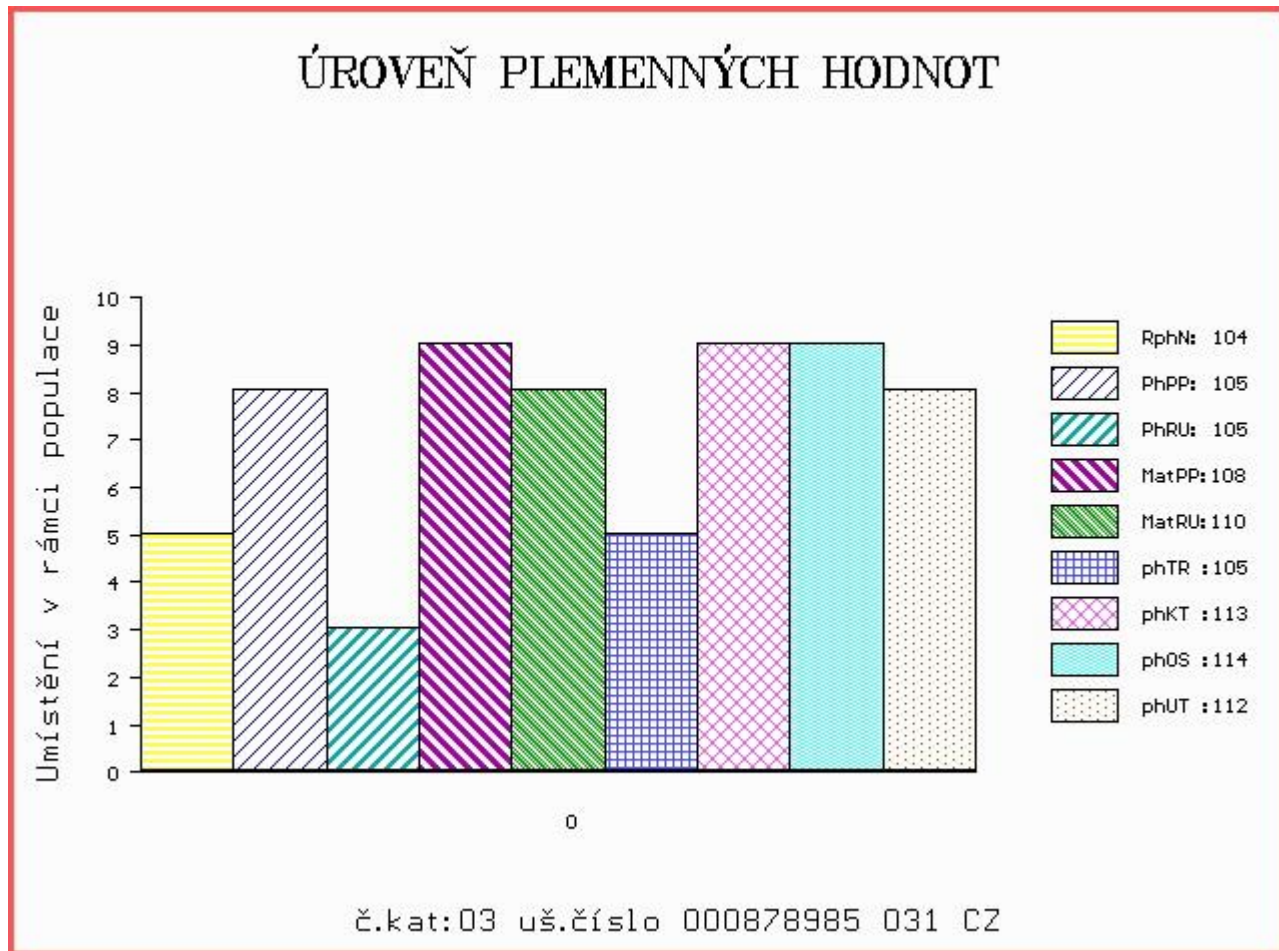
OOM ZAA 411 RED SSS HIGH MARK 272D 805674
 OM AAP 573 MEWIL MONTY RED 045000049568031
 MOM 2678 117 CZ RED SILVERVIEW TP REBA 435D 807637

MATKA 276170 931 CZ 089000276170931
 OMM ZAA 303 HEROIK 035517007440
 MM 113977 203 CZ 089000113977203
 MMM 673 117 CZ 089117000673

Vl.užit:nar: 35 kg ve 120d: 207 kg ve 210d: 318 kg v 365d: 558 kg / kříž: 133 cm
 Přírustek od narození: 1407 g / 104 šourek 38 cm
 Věk při ZV 441 dní aktuálně k 14.01.16 hmotnost: 602 kg výška v kříži: 136 cm

PLEMENNÉ HODNOTY										LINEARNÍ HODNOCENÍ						
	pp	ru	pp	ru	TR	KT	OS	UT		Hmot	kříž	TR	KT	OS	UT	CE
BÝK	PE	105	105	ME	108	110	105	113	114	112						
MATKA	PE	104	95	ME	109	106	89	94	95	93	748	143	24	21	20	7 72
Otec	PE	108	113	ME	104	112	115	121	121	119	642	135	24	22	22	8 76

HODNOCEN: TR 7 / /10 KT / / OS / / UT Výsledek:



Býci vyřazení před základním výběrem

Číslo : **878986 031 CZ ALEUT J.E.** Číslo katalogu 4
 |Dat.nar. : 08.12.2014 Plemeno : G100 Aberdeen Angus
 |Chovatel : Egert Jiří,ing.,Lomnice n.Lužnicí
 |Majitel : Egert Jiří,ing.,Lomnice n.Lužnicí

OOO ZAA 514 RED T-K BLAZER 4L 1080182
 OO AAP 849 READ RED AFM 027000629577031
 MOO 44077 931 CZ AFM BRIDGET OF TOOL 29N 027000044077931

Otec ZAI 014 VADIM RED 141000748157031
 OMO ZAA 558 NIVEA RED Z PĚČÍNA 268000161032031
 MO 283880 931 CZ RED 141000283880931
 MMO 159668 931 CZ 141000159668931

OOM ZAA 411 RED SSS HIGH MARK 272D 805674
 OM AAP 573 MEWIL MONTY RED 045000049568031
 MOM 2678 117 CZ RED SILVERVIEW TP REBA 435D 807637

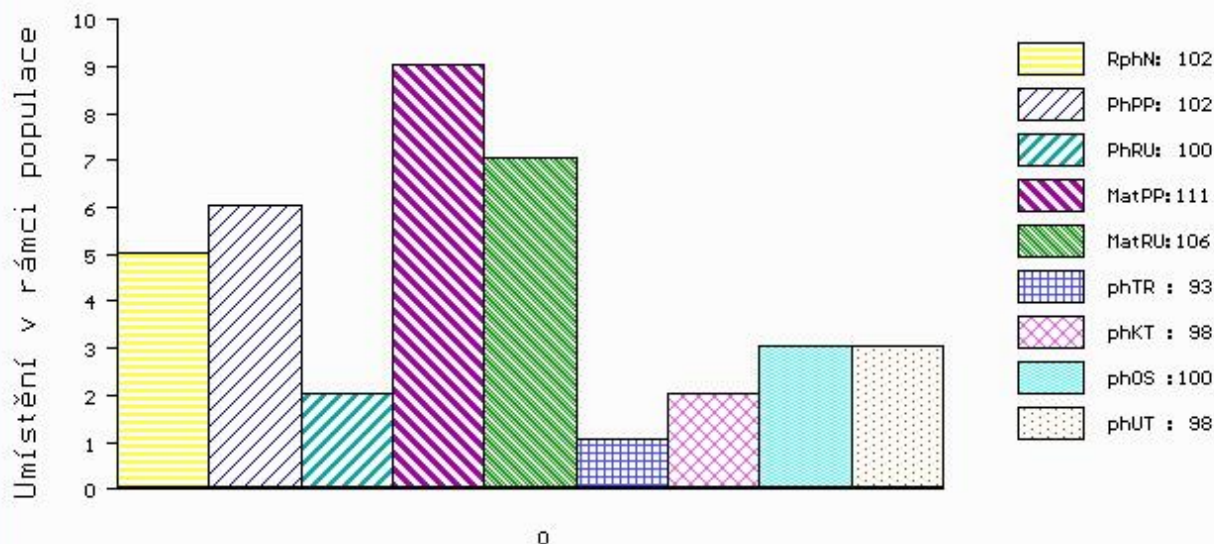
MATKA 187845 931 CZ 089000187845931
 OMM ZAA 303 HEROIK 035517007440
 MM 141440 203 CZ 089000141440203
 MMM 4054 203 CZ 089203004054

Vl.užit:nar: 35 kg ve 120d: 178 kg ve 210d: 287 kg v 365d: 500 kg / kříž: 130 cm
 |Přírůstek od narození: 1216 g / 102 šourek 0 cm
 |Věk při ZV 440 dní aktuálně k 14.01.16 hmotnost: 524 kg výška v kříži: 133 cm

PLEMENNÉ HODNOTY										LINEARNÍ HODNOCENÍ						
	pp	ru	pp	ru	TR	KT	OS	UT		Hmot	kříž	TR	KT	OS	UT	CE
BÝK	PE	102	100	ME	111	106	93	98	100	98						
MATKA	PE	97	95	ME	116	97	85	90	92	90	742	142	22	21	21	7 71
Otec	PE	108	113	ME	104	112	115	121	121	119	642	135	24	22	22	8 76

HODNOCEN: TR 6 / / 7 KT / / OS / / UT Výsledek: před ZV-vet.důvod

ÚROVEŇ PLEMENNÝCH HODNOT



č.kat:04 uš.číslo 000878986 031 CZ