

KATALOG ZÁKLADNÍHO VÝBĚRU
dne 22.02.2016
Chlupáčková Hana, Ing., Ležnice
začátek cca 15,00 hod.

Č. k.	Číslo býčka	OTEC st.reg.	DATUM NAROZENÍ	PLEM	HM. kg	KŘ. cm	Přír.od g	nar. RPH	CHOVATEL
1	570082 041	CZ ZSI 495	10.12.14	S100	606	139	1404 g	113	Chlupáčková Hana, Ing., Ležnice
2	570083 041	CZ ZSI 949	10.12.14	S100	674	140	1574 g	107	Chlupáčková Hana, Ing., Ležnice
3	579791 041	CZ ZSI 968	11.12.14	S100	654	140	1518 g	108	Chlupáčková Hana, Ing., Ležnice
4	579789 041	CZ ZSI 968	13.12.14	S100	674	139	1568 g	108	Chlupáčková Hana, Ing., Ležnice
5	579786 041	CZ ZSI 949	16.12.14	S100	696	145	1617 g	106	Chlupáčková Hana, Ing., Ležnice
6	579790 041	CZ ZSI 390	18.12.14	S100	678	145	1578 g	110	Chlupáčková Hana, Ing., Ležnice
7	579788 041	CZ ZMS 108	19.12.14	S100	680	144	1607 g	102	Chlupáčková Hana, Ing., Ležnice
8	579792 041	CZ ZSI 949	31.12.14	S100	592	143	1413 g	102	Chlupáčková Hana, Ing., Ležnice

Plemenné hodnoty uvedené v katalogu jsou spočítány k 31.12.2015



<i>Den</i>	<i>Datum</i>	<i>Začátek *</i>	<i>OPB , chovatel</i>	<i>Ks</i>	<i>Plemena</i>	<i>Dražba</i>
Pondělí	15.2.2016	9,00	<i>OPB Osík</i>	34	CH,LI,MS,AA BA,HE,BM,MM	<i>hodinu po skončení ZV</i>
		15,00	<i>Paďour Leopold,Lukavice</i>	3	BA	x
		16,00	<i>Šeda J.,Helvíkovice</i>	5	LI	x
Úterý	16.2.2016	9,00	<i>OPB Benešov</i>	42	MS,CH,LI,AA	<i>hodinu po skončení ZV</i>
Středa	17.2.2016	9,00	<i>OPB Janovice</i>	10	MS,HE,CH	<i>hodinu po skončení ZV</i>
		13,00	<i>AGRO A.R.W.,s.r.o.Stará Červená Voda</i>	2	MS	x
		14,00	<i>ZD Agroholding Bernartice</i>	2	PI	x
Čtvrtek	18.2.2016	9,00	<i>OPB Cunkov</i>	53	LI,SA,UU,PP, GS,BA,BB	<i>hodinu po skončení ZV</i>
		16,00	<i>Farma Kozák, s.r.o.</i>	1	CH	x
		17,00	<i>Dvořák Karel,Starcova Lhota</i>	2	LI	x
Pátek	19.2.2016	9,00	<i>OPB Cunkov</i>	42	CH,MS,AA	<i>hodinu po skončení ZV</i>
		16,00	<i>Zigáček Ladislav,Ústrašice</i>	1	BM	x
Sobota	20.2.2016	9,00	<i>Agrochyt s.r.o.Mohelno</i>	2	CH,MS	x
		11,00	<i>Poláková Zdenka,Dolní Libochová</i>	1	MS	x
		13,00	<i>Hrtús Miroslav,Mírovka</i>	1	BA	x
Neděle	21.2.2016	9,00	<i>Marek Petr,Častonín</i>	1	GS	x
		11,00	<i>Egert Jiří,ing.,Lomnice n.Lužnicí</i>	4	AA	x
		13,00	<i>Tájek Jaroslav,Zvíkov</i>	2	LI,PP	x
		15,00	<i>Farka Martin,Todně</i>	6	LI	x
Pondělí	22.2.2016	9,00	<i>OPB Měcholupy</i>	27	MS,CH,AA	<i>hodinu po skončení ZV</i>
		15,00	<i>Chlupáčková Hana,Ing.,Ležnice</i>	8	MS	x
			<i>UFARMA s.r.o.,Čistá u Rovné - Ležnice</i>	1	CH	x
Úterý	23.2.2016	10,00	<i>Kraml Eduard,Stachy</i>	3	SA	x
		12,00	<i>Valenta Petr,Budyně</i>	2	MS	x
		13,00	<i>Krejcar David,Těšínov</i>	5	SA	x
		14,00	<i>Maletická farma s.r.o.</i>	2	CH	x
Středa	24.2.2016	10,00	<i>Dolňácko a.s.Hluk</i>	1	BA	x
		11,00	<i>ZEMASPOL U.Brod, as., Šumice</i>	1	MS	x
Čtvrtek	25.2.2016	10,00	<i>Družstvo vlastníků Libeň – Vtelno</i>	2	CH	x

* začátky ZV u chovatelů jsou orientační

266



Vysvětlivky ke zkratkám ve jménech v katalogu :

ET	- býček narozen po embryotrasferu
RED	- zbarvení red angus
P,V	- bezrohý / volný roh - heterozygot (MS,CH,LI,BA)
PP	- bezrohý – homozygot stanoven testem DNA (MS,CH,LI,BA)
R	- rohatý (MS)
+/+	- homozygot s alelami způsobujícími běžné osvalení (GS)
+ /MH	- heterozygot s jednou alelou podmiňující dvojí osvalení (GS)
MH/MH	- homozygot - obě alely podmiňující dvojí osvalení (GS – oddíl „B“ PK)

U matek plemene BA

Třída	Výška kříž (cm)	Hmotnost (kg)	RPH přímý efekt	RPH mat. efekt	RPH osvalení
SE	147 a více	800 a více	105 a vic	103 a vic	103 a vic
EC	147 a více	800 a více	105 a vic	pod 103	103 a vic
EM	147 a více	800 a více	pod 105	103 a vic	pod 103
CM	pod 147	pod 800	105 a vic	103 a vic	103 a vic
C1	pod 147	pod 800	105 a vic	pod 103	103 a vic
M1	pod 147	pod 800	pod 105	103 a vic	pod 103

Popisky grafu úrovně plemenných hodnot

Jednotlivé plemenné hodnoty jsou rozděleny do pásem na základě výpočtu kvantilu normálního rozložení, které udávají, jak si konkrétní jedinec stojí v porovnání s průměrem populace plemenných býčků odchovaných v období 2011 – 2016.

pásma	Pozice býka v rámci populace	zkratka	Popis údaje v grafu
10	býk patří hodnotou RPH do 10 % nejlepších býků v daném ukazateli	<i>RphT</i>	RPH pro přírůstek v testu
9	býk patří hodnotou RPH do 20 % nejlepších býků v daném ukazateli	<i>RphN</i>	RPH pro životní přírůstek
8	býk patří hodnotou RPH do 30 % nejlepších býků v daném ukazateli	<i>RpPP</i>	RPH pro přímý efekt porody
7	býk patří hodnotou RPH do 40 % nejlepších býků v daném ukazateli	<i>RpRU</i>	RPH pro přímý efekt růst
6	býk patří hodnotou RPH do 50 % nejlepších býků v daném ukazateli	<i>MatPP</i>	RPH pro maternální efekt porody
5	býk patří hodnotou RPH do průměru býků v daném ukazateli	<i>MatRU</i>	RPH pro maternální efekt růst
4	býk patří hodnotou RPH do 60 % nejlepších býků v daném ukazateli	<i>phTR</i>	RPH pro lineární hodnocení těl. rámec
3	býk patří hodnotou RPH do 70 % nejlepších býků v daném ukazateli	<i>phKT</i>	RPH pro lineární hodnocení kap. těla
2	býk patří hodnotou RPH do 80 % nejlepších býků v daném ukazateli	<i>phOS</i>	RPH pro lineární hodnocení osvalení
1	býk patří hodnotou RPH do 90 % nejlepších býků v daném ukazateli	<i>phUT</i>	RPH pro lineární hodnocení užit. typ

Hlavní selekční kritéria pro výběr do plemnitby na OPB a odchovu u chovatele

Hlavním selekčním kritériem bude pouze lineární hodnocení při základním výběru.

Důvody vyřazení před základním výběrem

- hodnocení tělesného rámce (1,2,3 body dle parametrů daného plemene)
- hodnocení bodů za hmotnost v 365 dnech (1,2,3 body dle parametrů daného plemene)
- nepředvedení býka k základnímu výběru na ohlávce nebo na vodící tyči
- na základě rozhodnutí majitele býka o jeho vyřazení
- zdravotní důvody (displazie varlat, apod.)

Důvody vyřazení při základním výběrem

- hodnocení délky těla (1,2,3 body dle parametrů daného plemene)
- hodnocení ukazatelů kapacity těla (1,2,3 body dle parametrů daného plemene)
- hodnocení ukazatelů osvalení (1,2,3 body dle parametrů daného plemene)
- hodnocení užitkové typu (1,2,3 body dle parametrů daného plemene)
- závažné vady exteriéru při základním výběru
- neodpovídající funkčnost končetin při základním výběru
- zdravotní důvody (displazie varlat, apod.)

Reklamační řád pro základní výběry býků

Majitel odchovávaného býčka má právo podat reklamaci proti rozhodnutí výběrové komise (ČSCHMS). Tato reklamační může mít písemnou nebo ústní formu. Po skončení základního výběru býků vyzve předseda výběrové komise k podání případných protestů (reklamací). Reklamační se podává nejpozději do 60-ti minut od výzvy předsedy výběrové komise. Reklamační se podává předsedovi výběrové komise. Jménem majitele býka může jednat také zástupce OPB. Po vznesení reklamační následuje nové předvedení býka. Reklamační je podmíněna složením nevratné kauce 1000 Kč, přičemž polovina z této částky je určena pro provozovatele OPB a polovina pro ČSCHMS. Tato kauce musí být složena okamžitě v hotovosti v době podání reklamační předsedovi výběrové komise.

V případě shodného verdiktu výběrové komise a majitele býka je platný tento shodný verdikt.

V případě neshody mezi verdiktem výběrové komise a majitelem býka bude proveden nový základní výběr. Provedení nového základního výběru je podmíněno složením kauce 5000 Kč za každého reklamovaného býka. Kauce se skládá na účet ČSCHMS nejpozději do 10-ti kalendářních dnů ode dne provedení základního výběru. V případě, že nebudou peníze připsány na účet v daném termínu, platí původní verdikt výběrové komise a reklamační se dále neřeší. Nový základní výběr se uskuteční do 30-ti dnů od sporného výběru na místě, kde byla podána reklamační, pokud se obě strany nedohodnou jinak. Většinové složení komise nesmí být totožné se složením komise, která vynesla sporný verdikt. O složení komise rozhoduje ČSCHMS po dohodě s příslušným chovatelským klubem a Radou PK daného plemene. O závěru nového základního výběru je sepsán nový výběrový protokol. Proti tomuto rozhodnutí se již nelze dále odvolat. V případě, že je potvrzeno původní rozhodnutí výběrové komise, propadá kauce ve prospěch ČSCHMS, v opačném případě se vrací majiteli býka do 10-ti kalendářních dní od provedení nového základního výběru. Náklady spojené s novým základním výběrem nese strana, která při svém rozhodnutí či jednání nebyla v právu.

V každém případě se o reklamaci vede písemný zápis. Rozhodnutí výběrové komise se váže ke konkrétnímu zvířeti v konkrétním čase a není možno se na něj odvolávat v případných následných sporech. Schváleno výborem ČSCHMS dne 21.3.2006 v Hradištku pod Medníkem, změny schváleny VČS dne 6.9.2007.



Sekretariát: ČSCHMS Praha Těšnov 17 11705 Praha 1 Mobil : +420 724 007 860 Telefon : +420 221 812 865 E-mail : info@cschms.cz	Ředitel PK <i>Kopecký Jan</i> Osík 201 569 67 Osík u Litomyšle Mobil : +420 724 007 862 Telefon : +420 461 612 809 E-mail : kopeccky@cschms.cz	Adresa PK <i>Honová Nina</i> <i>Anna</i> Osvoboditelů 35/9 410 02 Lovosice Mobil : +420 724 073 641 E-mail : honova@cschms.cz
---	--	---

Číslo : **570082 041 CZ ATLAS LEŽNICKÝ P** Číslo katalogu 1
 |Dat.nar. : 10.12.2014 Plemeno : S100 Masný simentál
 |Chovatel : Chlupáčková Hana, Ing., Ležnice
 |Majitel : Chlupáčková Hana, Ing., Ležnice

OOO 266 947 DUN LANCER 15802-00063
 OO 268 240 SERUP REGENT P 41318-00491
 MOO 97942 214 CZ HEDETOFT OPAL 80185-00042

OTEC ZSI 495 HEDETOFT VITO PP 51546-02044
 OMO 265 990 JRSF HEARTBEAF OF AM PT187519
 MO 5154601685 DK VIKINGHOLM PIA 51546-01685
 MMO 5154601473 DK VIKINGHOLM MONI 51546-01473

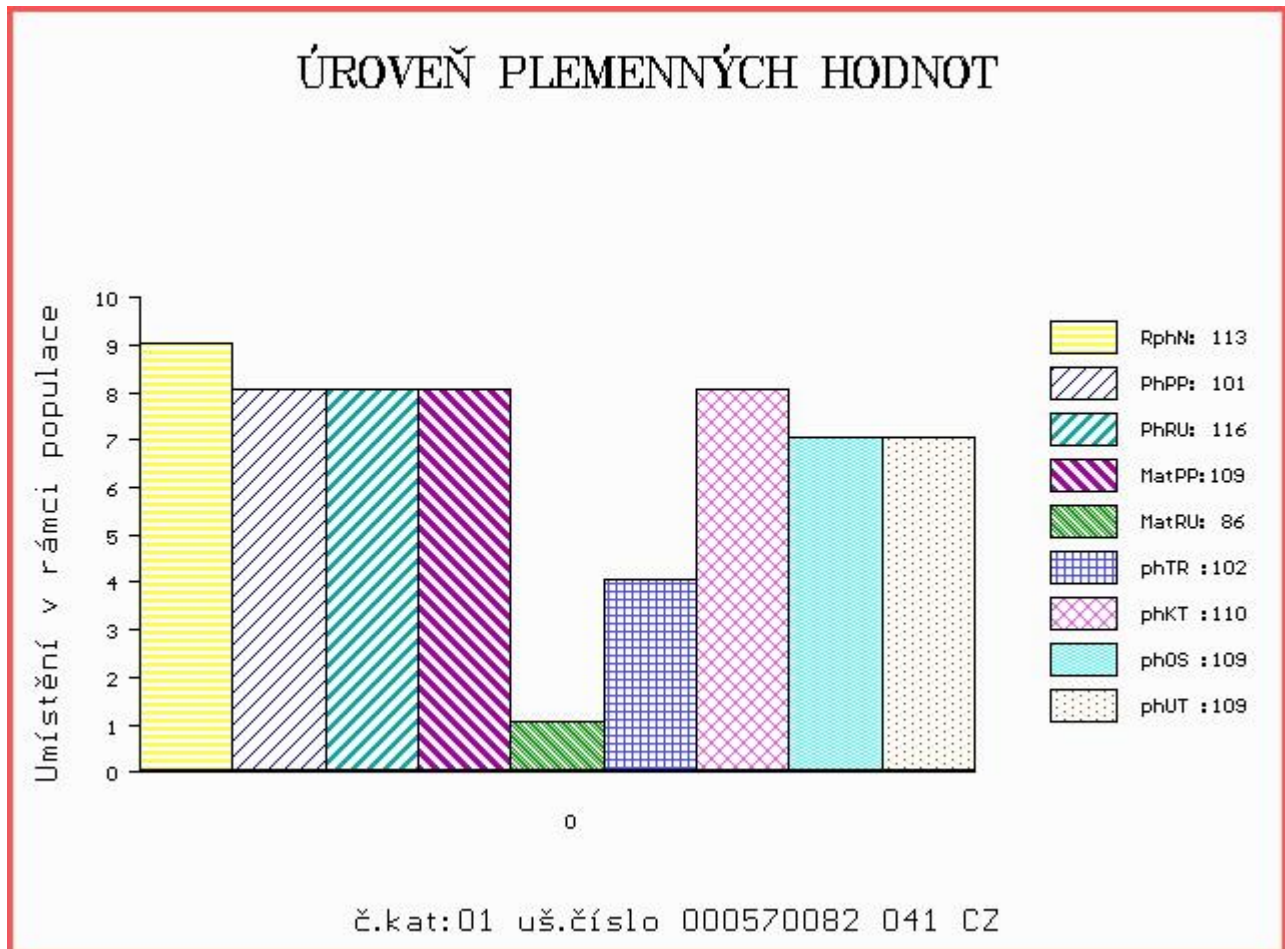
OOM 269 782 OMORGA PRINCE R M060676
 OM ZSI 564 VINGEGAARD COLORADO P 41524-01200
 MOM 4152400724 DK VINGEGAARD NANNA ET P 41524-00724

MATKA 151421 941 CZ FRANTIŠKA LEŽNICKÁ R 400000151421941
 OMM ZSI 167 BOVET IGLU P 069591115645
 MM 15196 942 CZ P 061000015196942
 MMM 108279 507 CZ R 140507108279

Vl.užit:nar: 33 kg ve 120d: 207 kg ve 210d: 328 kg v 365d: 591 kg / kříž: 139 cm
 Přírustek od narození: 1404 g / 113 šourek 40 cm
 Věk při ZV 439 dní aktuálně k 22.01.16 hmotnost: 606 kg výška v kříži: 139 cm

PLEMENNÉ HODNOTY										LINEARNÍ HODNOCENÍ						
	pp	ru	pp	ru	TR	KT	OS	UT		Hmot	kříž	TR	KT	OS	UT	CE
BÝK	PE	101	116	ME	109	86	102	110	109	109						
MATKA	PE	96	112	ME	107	99	104	95	93	94	800 /	141	25	20	20	7 72
OTEC	PE	92	126	ME	115	75	106	113	111	113	0 /	0	0	0	0	0

HODNOCEN: TR 7 / /10 KT / / OS / / UT Výsledek:



Číslo : 570083 041 CZ ATAMAN LEŽNICKÝ R Číslo katalogu 2
 Dat.nar. : 10.12.2014 Plemeno : S100 Masný simentál
 Chovatel : Chlupáčková Hana, Ing., Ležnice
 Majitel : Chlupáčková Hana, Ing., Ležnice

OOO 268 908 GRETNA HOUSE SUPERSONIC M016550
 OO 262 692 HILLCREST CHAMPION PMMC017
 MOO 898932 UK CAMUS SOLITARE 898932

OTEC ZSI 949 CURAHEEN VIO ET R 171059860169
 OMO 270 515 RACEVIEW KING BATK019
 MO 151420930180 IE RACEVIEW MERLE-BEAUTY BATM031
 MMO 0 KILMICHAEL BEAUTY KLMB002

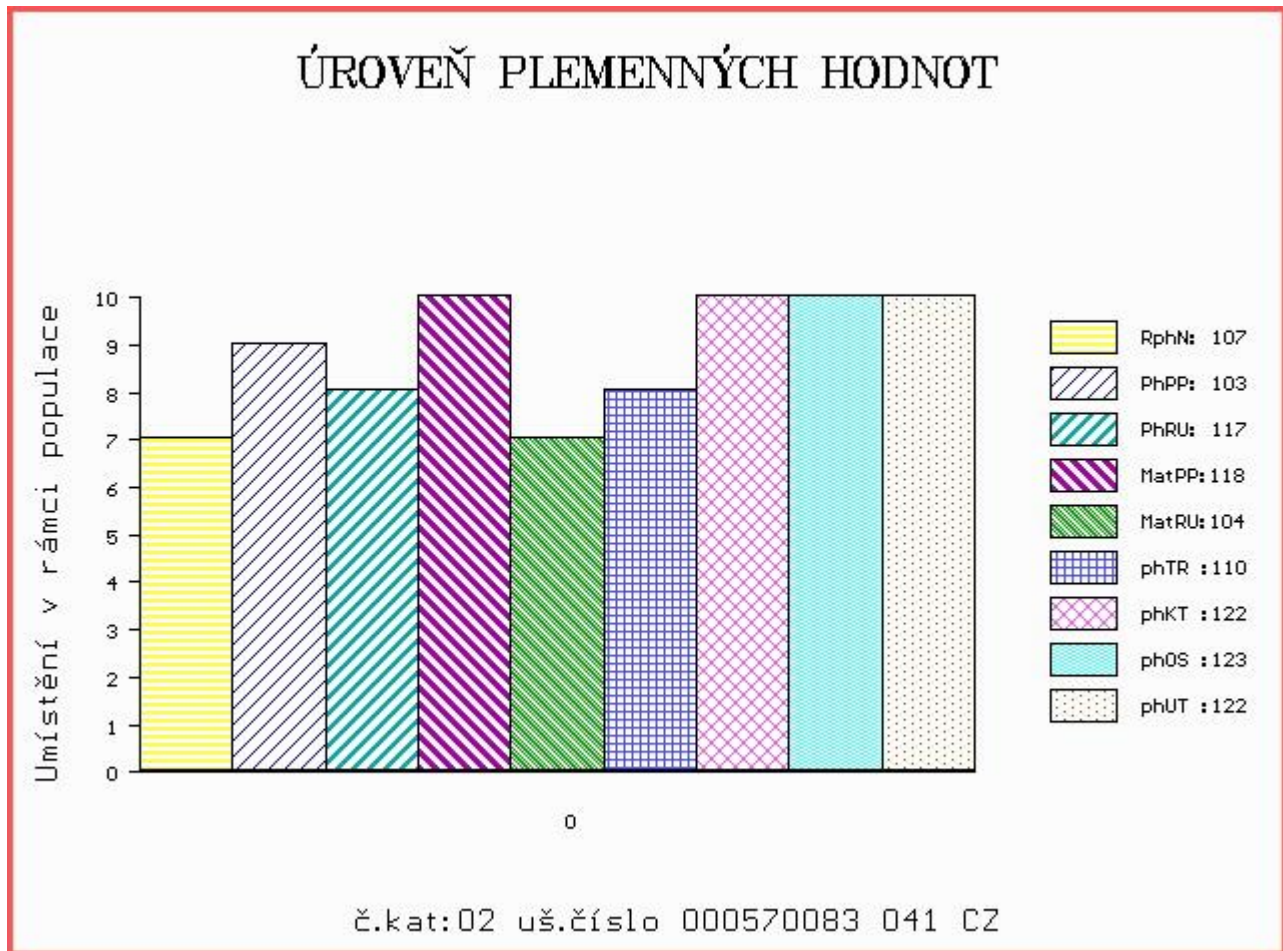
OOM ZSI 283 LYKKE SIRIUS P 41344-00241
 OM ZSI 369 LYKKE ANDERS P 41344-00335
 MOM 4134400226 DK LYKKE RONJA 41344-00226

MATKA 144902 941 CZ ERZHEBETA Z LEŽNICE P 340000144902941
 OMM 265 928 QUAX P 13.008 57171
 MM 1302603 485 DE PORITA P 13.026 03485
 MMM 92330 214 CZ

Vl.užit:nar: 32 kg ve 120d: 216 kg ve 210d: 365 kg v 365d: 633 kg / kříž: 139 cm
 Přírustek od narození: 1574 g / 107 šourek 42 cm
 Věk při ZV 439 dní aktuálně k 22.01.16 hmotnost: 674 kg výška v kříži: 140 cm

PLEMENNÉ HODNOTY										LINEARNÍ HODNOCENÍ						
	pp	ru	pp	ru	TR	KT	OS	UT		Hmot	kříž	TR	KT	OS	UT	CE
BÝK	PE	103	117	ME	118	104	110	122	123	122						
MATKA	PE	95	117	ME	125	114	113	115	114	115	880	152	27	22	20	8 77
OTEC	PE	99	124	ME	111	93	112	125	127	127	0	0	0	0	0	0

HODNOCEN: TR 7 / /10 KT / / OS / / UT Výsledek:



Číslo : 579791 041 CZ **ACHILES LEŽNICKÝ P** Číslo katalogu 3
 Dat.nar. : 11.12.2014 Plemeno : S100 Masný simentál
 Chovatel : Chlupáčková Hana, Ing., Ležnice
 Majitel : Chlupáčková Hana, Ing., Ležnice

OOO 290 098 GS MAX 227 007 562
 OO ZSI 400 HEDETOFT UNITED P 80185-00096
 MOO 8018500057 DK HEDETOFT PATRICIA P 80185-00057

Otec ZSI 968 SOGARD AMIR P 20030-01031
 OMO ZSI 155 OSTERVANG RINGO ET P 86152-00152
 MO 2003000980 DK SOGÁRD THERESA P 20030-00980
 MMO 2003000924 DK SOGÁRD PIL 20030-00924

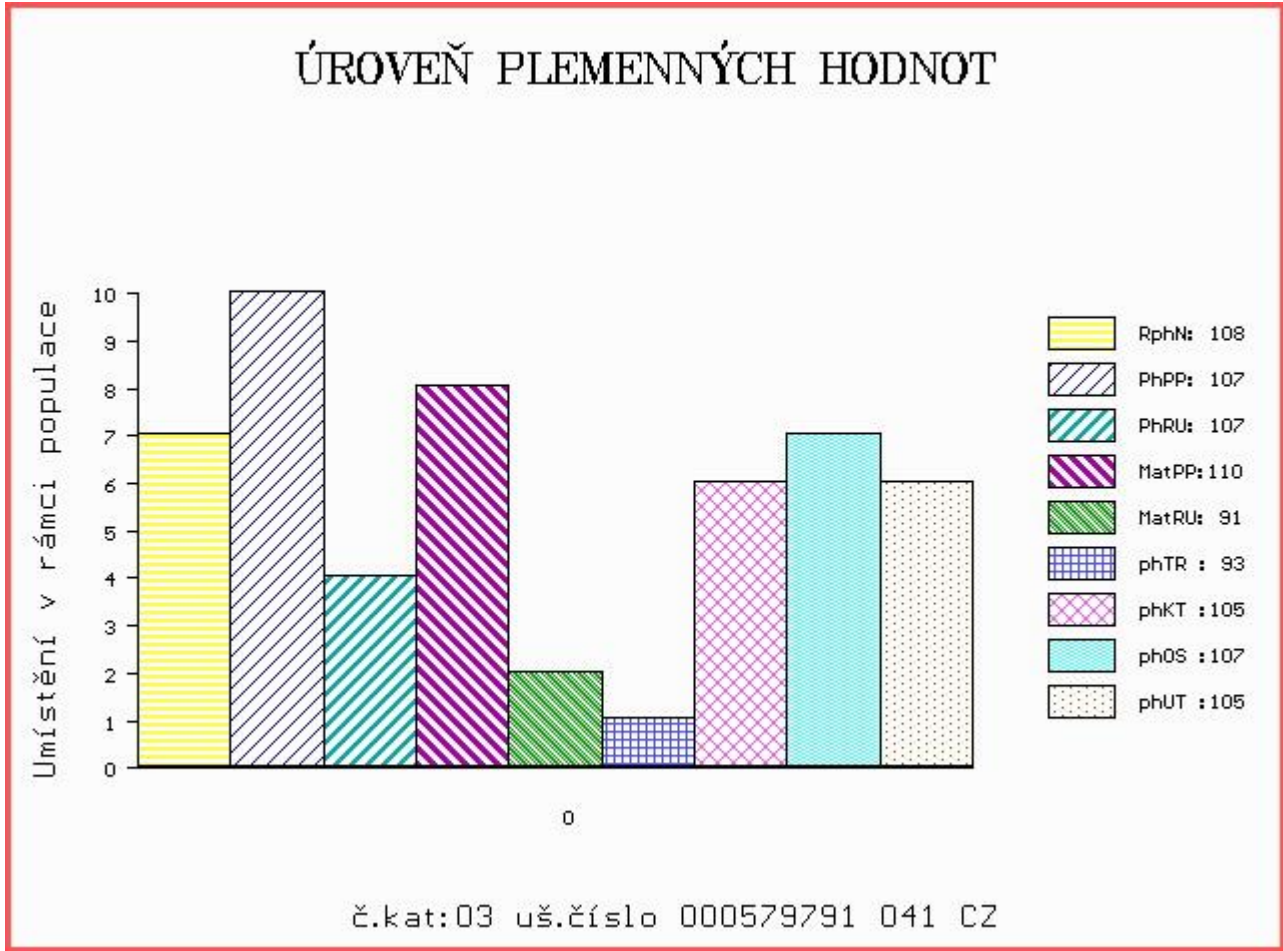
OOM 268 240 SERUP REGENT P 41318-00491
 OM ZSI 495 HEDETOFT VITO PP 51546-02044
 MOM 5154601685 DK VIKINGHOLM PIA 51546-01685

MATKA 159797 941 CZ P 400000159797941
 OMM ZSI 369 LYKKE ANDERS P 41344-00335
 MM 135446 941 CZ DEBORAH LEŽNICKÁ P 400000135446941
 MMM 1302340273 DE ELIS P 13.023 40273

Vl.užit:nar: 36 kg ve 120d: 197 kg ve 210d: 329 kg v 365d: 640 kg / kříž: 138 cm
 Přírustek od narození: 1518 g / 108 šourek 42 cm
 Věk při ZV 438 dní aktuálně k 22.01.16 hmotnost: 654 kg výška v kříži: 140 cm

PLEMENNÉ HODNOTY										LINEARNÍ HODNOCENÍ						
	pp	ru	pp	ru	TR	KT	OS	UT		Hmot	kříž	TR	KT	OS	UT	CE
BÝK	PE	107	107	ME	110	91	93	105	107	105						
MATKA	PE	92	121	ME	117	87	106	108	107	108	754 /	146	27	19	18	7 71
Otec	PE	106	105	ME	105	97	92	107	111	108	0 /	0	0	0	0	0

HODNOCEN: TR 7 / /10 KT / / OS / / UT Výsledek:



Číslo : 579789 041 CZ AKROBAT LEŽNICKÝ P Číslo katalogu 4
 Dat.nar. : 13.12.2014 Plemeno : S100 Masný simental
 Chovatel : Chlupáčková Hana, Ing., Ležnice
 Majitel : Chlupáčková Hana, Ing., Ležnice

OOO 290 098 GS MAX 227 007 562
 OO ZSI 400 HEDETOFT UNITED P 80185-00096
 MOO 8018500057 DK HEDETOFT PATRICIA P 80185-00057

Otec ZSI 968 SOGARD AMIR P 20030-01031
 OMO ZSI 155 OSTERVANG RINGO ET P 86152-00152
 MO 2003000980 DK SOGÁRD THERESA P 20030-00980
 MMO 2003000924 DK SOGÁRD PIL 20030-00924

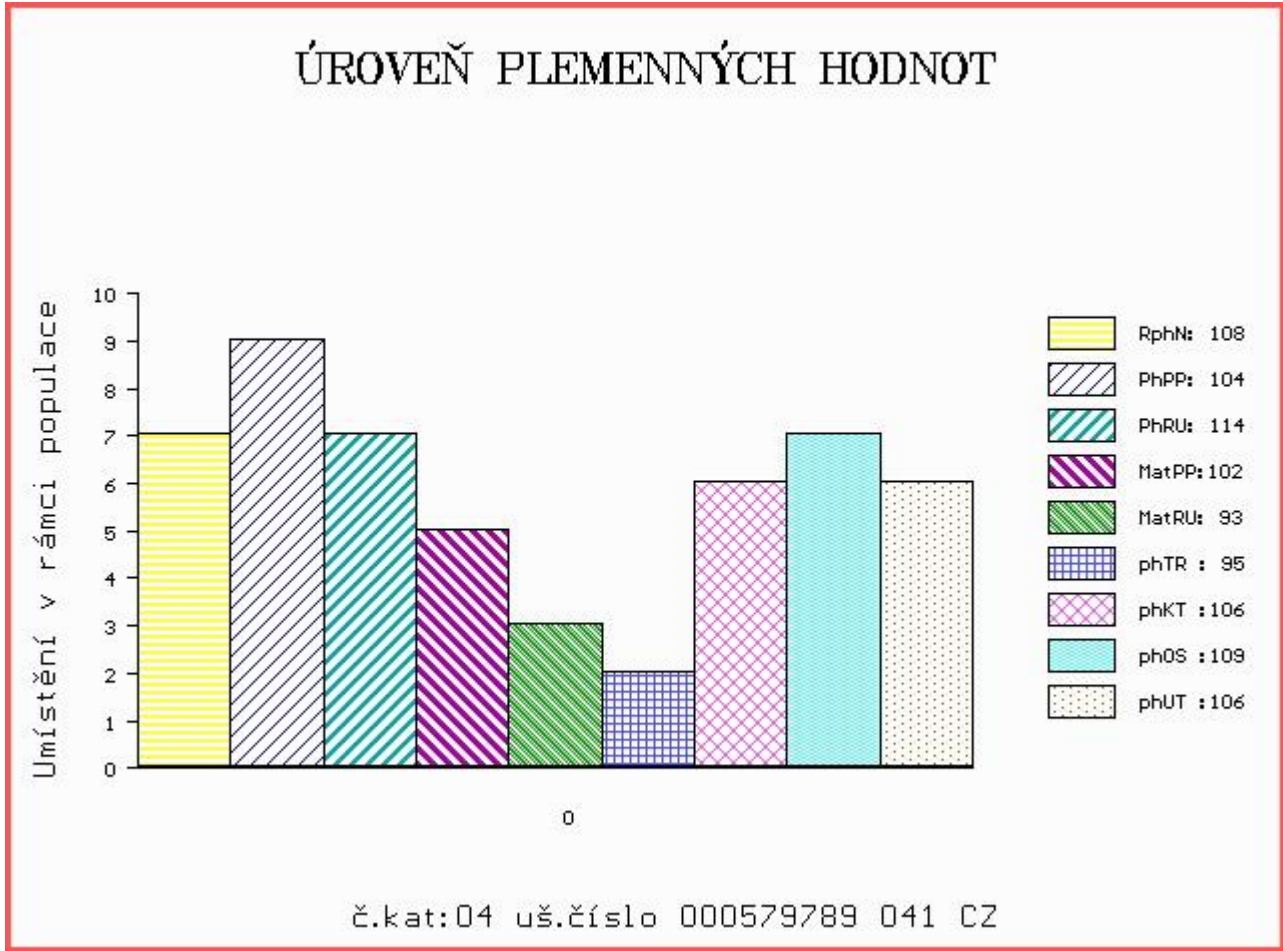
OOM ZSI 155 OSTERVANG RINGO ET P 86152-00152
 OM ZSI 389 OSTERVANG THOR P 86152-00184
 MOM 8615200147 DK OSTERVANG ROSA P 86152-00147

Matka 159796 941 CZ P 400000159796941
 OMM ZSI 167 BOVET IGLU P 069591115645
 MM 15191 942 CZ P 061000015191942
 MMM 21531 507 CZ ESTER POOL 140507021531

Vl.užit:nar: 39 kg ve 120d: 223 kg ve 210d: 377 kg v 365d: 688 kg / kříž: 139 cm
 Přírustek od narození: 1568 g / 108 šourek 42 cm
 Věk při ZV 436 dní aktuálně k 22.01.16 hmotnost: 674 kg výška v kříži: 139 cm

PLEMENNÉ HODNOTY										LINEARNÍ HODNOCENÍ						
	pp	ru	pp	ru	TR	KT	OS	UT		Hmot	kříž	TR	KT	OS	UT	CE
BÝK	PE	104	114	ME	102	93	95	106	109	106						
MATKA	PE	91	121	ME	101	94	98	107	108	108	794 /	144	26	22	20	8 76
Otec	PE	106	105	ME	105	97	92	107	111	108	0 /	0	0	0	0	0

HODNOCEN: TR 7 / /10 KT / / OS / / UT Výsledek:



Číslo : 579786 041 CZ ARNOLD LEŽNICKÝ R Číslo katalogu 5
 Dat.nar. : 16.12.2014 Plemeno : S100 Masný simentál
 Chovatel : Chlupáčková Hana, Ing., Ležnice
 Majitel : Chlupáčková Hana, Ing., Ležnice

OOO 268 908 GRETNA HOUSE SUPERSONIC M016550
 OO 262 692 HILLCREST CHAMPION PMMC017
 MOO 898932 UK CAMUS SOLITARE 898932

OTEC ZSI 949 CURAHEEN VIO ET R 171059860169
 OMO 270 515 RACEVIEW KING BATK019
 MO 151420930180 IE RACEVIEW MERLE-BEAUTY BATM031
 MMO 0 KILMICHAEL BEAUTY KLMB002

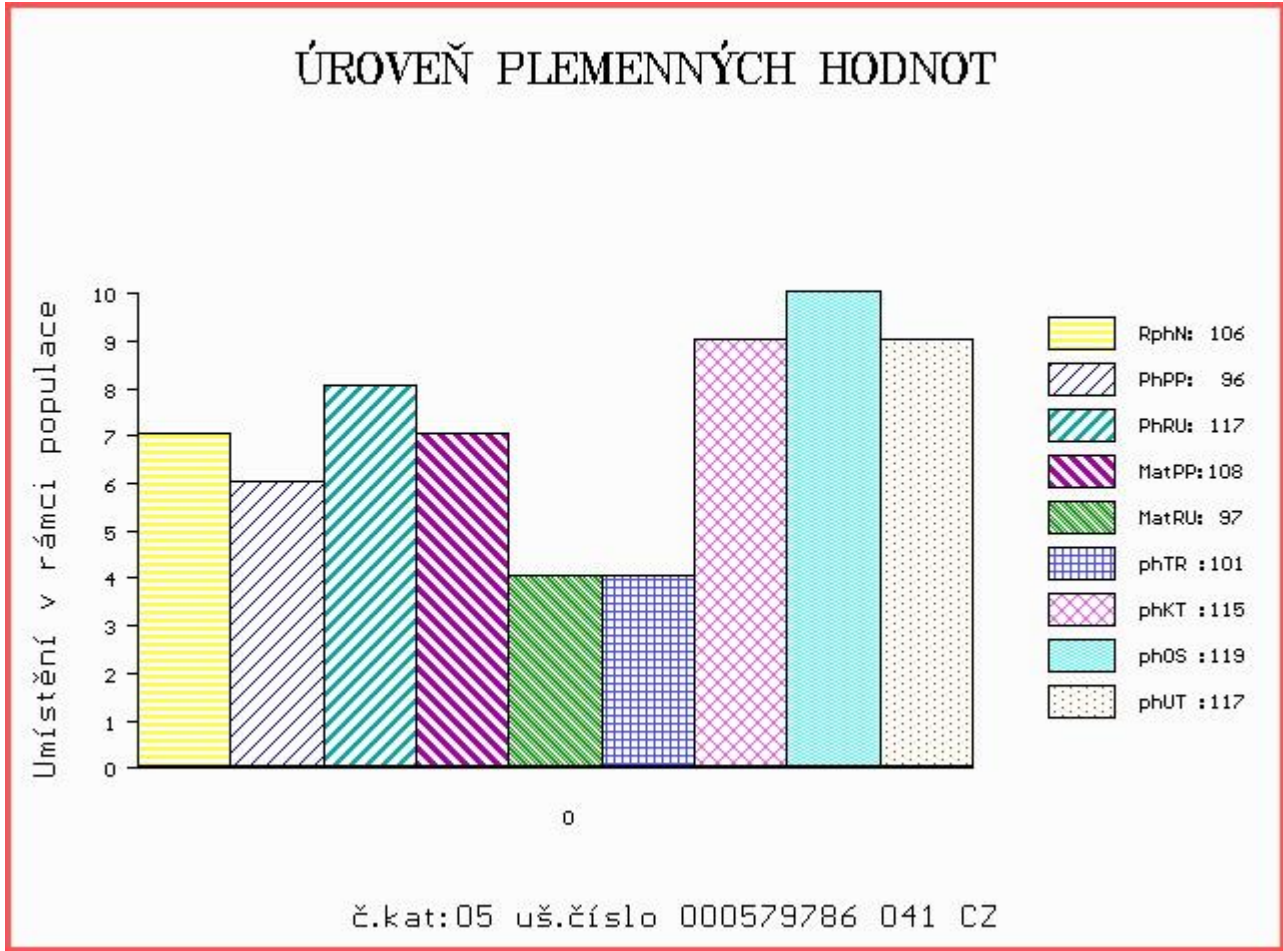
OOM ZSI 283 LYKKE SIRIUS P 41344-00241
 OM ZSI 369 LYKKE ANDERS P 41344-00335
 MOM 4134400226 DK LYKKE RONJA 41344-00226

MATKA 135446 941 CZ DEBORAH LEŽNICKÁ P 400000135446941
 OMM 265 452 KOKO P 13.006 32358
 MM 1302340 273 DE ELIS P 13.023 40273
 MMM 1300204723 DE 13.002 04723

Vl.užit:nar: 46 kg ve 120d: 241 kg ve 210d: 397 kg v 365d: 654 kg / kříž: 138 cm
 Přírustek od narození: 1617 g / 106 šourek 43 cm
 Věk při ZV 433 dní aktuálně k 22.01.16 hmotnost: 696 kg výška v kříži: 145 cm

PLEMENNÉ HODNOTY										LINEARNÍ HODNOCENÍ							
	pp	ru	pp	ru	TR	KT	OS	UT		Hmot	kříž	TR	KT	OS	UT	CE	
BÝK	PE	96	117	ME	108	97	101	115	119	117							
MATKA	PE	94	111	ME	104	104	105	102	102	103	854	157	28	22	20	7	77
OTEC	PE	99	124	ME	111	93	112	125	127	127	0	0	0	0	0	0	0

HODNOCEN: TR 10 / /10 KT / / OS / / UT Výsledek:



Číslo : 579790 041 CZ ALIBABA LEŽNICKÝ P Číslo katalogu 6
 Dat.nar. : 18.12.2014 Plemeno : S100 Masný simentál
 Chovatel : Chlupáčková Hana, Ing., Ležnice
 Majitel : Chlupáčková Hana, Ing., Ležnice

OOO 267 001 CAMUS BRANDY M029502
 OO 269 502 SLIEVENAGH FANTASTIC M042510
 MOO 94584 214 CZ SLIEVENAGH ANDREA F026886

Otec ZSI 390 LYKKE ATLANTIS P 41344-00347
 OMO ZSI 283 LYKKE SIRIUS P 41344-00241
 MO 4134400294 DK LYKKE ULUPULU P 41344-00294
 MMO 4134400195 DK LYKKE PHILADELPHIA P 41344-00195

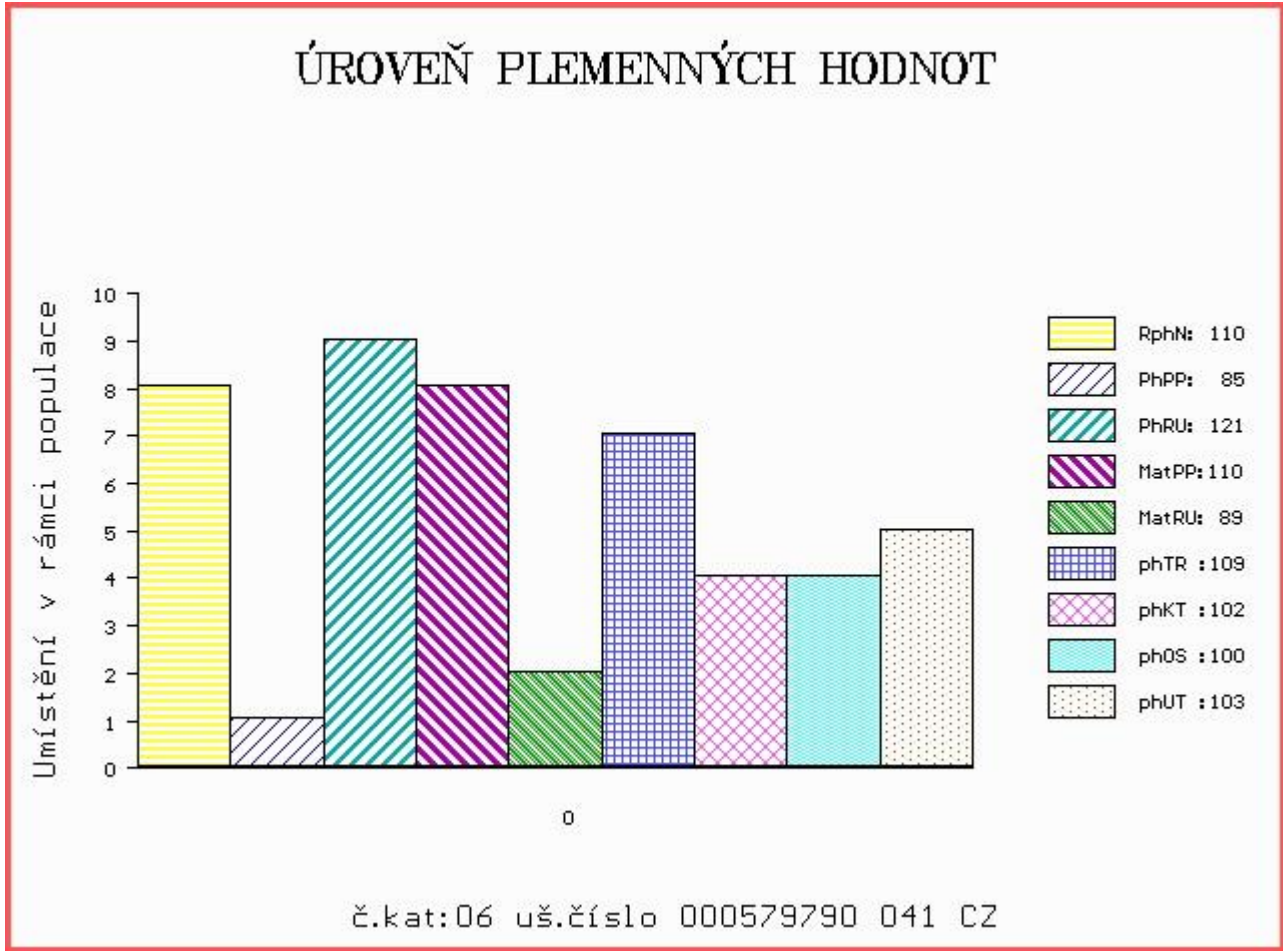
OOM 269 782 OMORGA PRINCE R M060676
 OM ZSI 564 VINGEGAARD COLORADO P 41524-01200
 MOM 4152400724 DK VINGEGAARD NANNA ET P 41524-00724

MATKA 151422 941 CZ FELIS LEŽNICKÁ P 400000151422941
 OMM 265 452 KOKO P 13.006 32358
 MM 1302340 273 DE ELIS P 13.023 40273
 MMM 1300204723 DE 13.002 04723

Vl.užit:nar: 47 kg ve 120d: 235 kg ve 210d: 377 kg v 365d: 651 kg / kříž: 143 cm
 Přírustek od narození: 1578 g / 110 šourek 43 cm
 Věk při ZV 431 dní aktuálně k 22.01.16 hmotnost: 678 kg výška v kříži: 145 cm

PLEMENNÉ HODNOTY										LINEARNÍ HODNOCENÍ							
	pp	ru	pp	ru	TR	KT	OS	UT		Hmot	kříž	TR	KT	OS	UT	CE	
BÝK	PE	85	121	ME	110	89	109	102	100	103							
MATKA	PE	90	120	ME	89	99	105	100	99	101	886	155	29	23	23	9	84
Otec	PE	77	125	ME	135	81	109	108	106	107	0	0	0	0	0	0	0

HODNOCEN: TR 10 / /10 KT / / OS / / UT Výsledek:



Číslo : 579788 041 CZ ATAK LEŽNICKÝ P Číslo katalogu 7
 Dat.nar. : 19.12.2014 Plemeno : S100 Masný simentál
 Chovatel : Chlupáčková Hana, Ing., Ležnice
 Majitel : Chlupáčková Hana, Ing., Ležnice

OOO 290 523 CHAMPION AV ÁBUEN P SWE 91531
 OO CHE 001 IMPULS AV HOG P SWE 93918
 MOO 304870507 SE ARIANE AV HÄGGENÄS R SWE 76340

OTEC ZMS 108 MUSTIK AV BOLLERUP P SWE 95610
 OMO ZSI 400 HEDETOFT UNITED P 80185-00096
 MO 590630452 SE REBECKA AV BOLLERUP P SWE 97019
 MMO 590630421 SE REBECKA AV BOLLERUP P SWE 97018

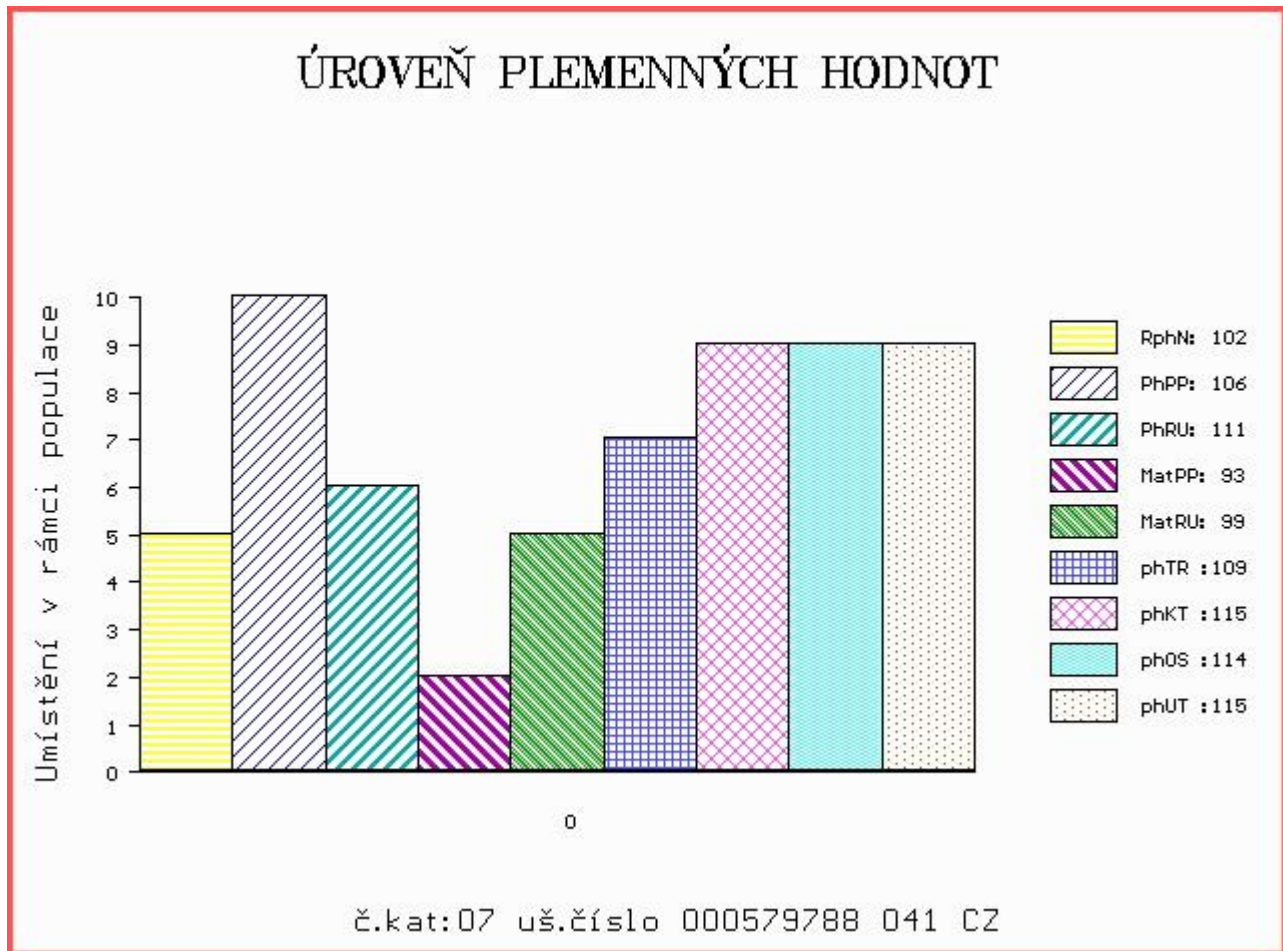
OOM 269 782 OMORGA PRINCE R M060676
 OM ZSI 564 VINGEGAARD COLORADO P 41524-01200
 MOM 4152400724 DK VINGEGAARD NANNA ET P 41524-00724

MATKA 151423 941 CZ FILA LEŽNICKÁ P 400000151423941
 OMM ZSI 244 HERNO P 10.830542
 MM 109616 941 CZ NINA LEŽNICKÁ P 400000109616941
 MMM 818 942 CZ LADY Z PODLESÍ P 061000000818942

Vl.užit:nar: 39 kg ve 120d: 236 kg ve 210d: 397 kg v 365d: 636 kg / kříž: 141 cm
 Přírustek od narození: 1607 g / 102 šourek 41 cm
 Věk při ZV 430 dní aktuálně k 22.01.16 hmotnost: 680 kg výška v kříži: 144 cm

PLEMENNÉ HODNOTY						LINEARNÍ HODNOCENÍ											
	pp	ru	pp	ru	TR	KT	OS	UT	Hmot	kříž	TR	KT	OS	UT	CE		
BÝK	PE	106	111	ME	93	99	109	115	114	115							
MATKA	PE	101	109	ME	94	105	103	108	109	109	736	140	24	19	19	7	69
OTEC	PE	102	112	ME	99	95	109	110	109	111	0	0	0	0	0	0	0

HODNOCEN: TR 9 / /10 KT / / OS / / UT Výsledek:



Číslo : 579792 041 CZ ARNOŠT LEŽNICKÝ R Číslo katalogu 8
 Dat.nar. : 31.12.2014 Plemeno : S100 Masný simentál
 Chovatel : Chlupáčková Hana, Ing., Ležnice
 Majitel : Chlupáčková Hana, Ing., Ležnice

OOO 268 908 GRETNA HOUSE SUPERSONIC M016550
 OO 262 692 HILLCREST CHAMPION PMMC017
 MOO 898932 UK CAMUS SOLITARE 898932

OTEC ZSI 949 CURAHEEN VIO ET R 171059860169
 OMO 270 515 RACEVIEW KING BATK019
 MO 151420930180 IE RACEVIEW MERLE-BEAUTY BATM031
 MMO 0 KILMICHAEL BEAUTY KLMB002

OOM ZSI 095 HILLARY P 14.002 71905
 OM ZSI 164 JANÍK 140587117346
 MOM 570 617 CZ GÓJA UNICHOV R 140617000570

MATKA 115129 941 CZ DORIS LEŽNICKÁ P 400000115129941
 OMM ZSI 222 KORVIN P 13.018 49046
 MM 109617 941 CZ P 400000109617941
 MMM 826 942 CZ P 061000000826942

Vl.užit:nar: 45 kg ve 120d: 225 kg ve 210d: 373 kg v 365d: 564 kg / kříž: 137 cm
 Přírustek od narození: 1413 g / 102 šourek 40 cm
 Věk při ZV 418 dní aktuálně k 22.01.16 hmotnost: 592 kg výška v kříži: 143 cm

PLEMENNÉ HODNOTY										LINEARNÍ HODNOCENÍ							
	pp	ru	pp	ru	TR	KT	OS	UT		Hmot	kříž	TR	KT	OS	UT	CE	
BÝK	PE	102	109	ME	104	108	108	117	117	118							
MATKA	PE	99	107	ME	100	118	98	106	106	105	874	148	25	19	20	7	71
OTEC	PE	99	124	ME	111	93	112	125	127	127	0	0	0	0	0	0	0

HODNOCEN: TR 9 / / 9 KT / / OS / / UT Výsledek:

