

KATALOG ZÁKLADNÍHO VÝBĚRU

dne 23.02.2016

Kraml Eduard, Stachy

začátek cca 10,00 hod.

Č. k.	Číslo býčka	OTEC st.reg.	DATUM NAROZENÍ	PLEM	HM. kg	KŘ. cm	Přír. g	od RPH	nar.	CHOVATEL
1	870744 031	CZ ZSA 151	08.11.14	Z100	682	143	1466 g	101		Kraml Eduard, Stachy
2	870745 031	CZ ZSA 151	23.11.14	Z100	662	142	1461 g	105		Kraml Eduard, Stachy
3	870750 031	CZ ZSA 151	14.12.14	Z100	610	141	1403 g	98		Kraml Eduard, Stachy

Plemenné hodnoty uvedené v katalogu jsou spočítány k 31.12.2015

ČESKÝ SVAZ CHOVATELŮ
MASNÉHO SKOTU



<i>Den</i>	<i>Datum</i>	<i>Začátek *</i>	<i>OPB , chovatel</i>	<i>Ks</i>	<i>Plemena</i>	<i>Dražba</i>
Pondělí	15.2.2016	9,00	OPB Osík	34	CH,LI,MS,AA BA,HE,BM,MM	<i>hodinu po skončení ZV</i>
		15,00	<i>Paďour Leopold,Lukavice</i>	3	BA	x
		16,00	<i>Šeda J.,Helvíkovice</i>	5	LI	x
Úterý	16.2.2016	9,00	OPB Benešov	42	MS,CH,LI,AA	<i>hodinu po skončení ZV</i>
Středa	17.2.2016	9,00	OPB Janovice	10	MS,HE,CH	<i>hodinu po skončení ZV</i>
		13,00	<i>AGRO A.R.W.,s.r.o.Stará Červená Voda</i>	2	MS	x
		14,00	<i>ZD Agroholding Bernartice</i>	2	PI	x
Čtvrtek	18.2.2016	9,00	OPB Cunkov	53	LI,SA,UU,PP, GS,BA,BB	<i>hodinu po skončení ZV</i>
		16,00	<i>Farma Kozák, s.r.o.</i>	1	CH	x
		17,00	<i>Dvořák Karel,Starcova Lhota</i>	2	LI	x
Pátek	19.2.2016	9,00	OPB Cunkov	42	CH,MS,AA	<i>hodinu po skončení ZV</i>
		16,00	<i>Zigáček Ladislav,Ústrašice</i>	1	BM	x
Sobota	20.2.2016	9,00	<i>Agrochyt s.r.o.Mohelno</i>	2	CH,MS	x
		11,00	<i>Poláková Zdenka,Dolní Libochová</i>	1	MS	x
		13,00	<i>Hrtús Miroslav,Mírovka</i>	1	BA	x
Neděle	21.2.2016	9,00	<i>Marek Petr,Častonín</i>	1	GS	x
		11,00	<i>Egert Jiří,ing.,Lomnice n.Lužnicí</i>	4	AA	x
		13,00	<i>Tájek Jaroslav,Zvíkov</i>	2	LI,PP	x
		15,00	<i>Farka Martin,Todně</i>	6	LI	x
Pondělí	22.2.2016	9,00	OPB Měcholupy	27	MS,CH,AA	<i>hodinu po skončení ZV</i>
		15,00	<i>Chlupáčková Hana,Ing.,Ležnice</i>	8	MS	x
			<i>UFARMA s.r.o.,Čistá u Rovné - Ležnice</i>	1	CH	x
Úterý	23.2.2016	10,00	<i>Kraml Eduard,Stachy</i>	3	SA	x
		12,00	<i>Valenta Petr,Budyně</i>	2	MS	x
		13,00	<i>Krejcar David,Těšínov</i>	5	SA	x
		14,00	<i>Maletická farma s.r.o.</i>	2	CH	x
Středa	24.2.2016	10,00	<i>Dolňácko a.s.Hluk</i>	1	BA	x
		11,00	<i>ZEMASPOL U.Brod, as., Šumice</i>	1	MS	x
Čtvrtek	25.2.2016	10,00	<i>Družstvo vlastníků Libeň – Vtelno</i>	2	CH	x
				266		

* začátky ZV u chovatelů jsou orientační



Vysvětlivky ke zkratkám ve jménech v katalogu :

ET	- býček narozen po embryotrasferu
RED	- zbarvení red angus
P,V	- bezrohý / volný roh - heterozygot (MS,CH,LI,BA)
PP	- bezrohý – homozygot stanoven testem DNA (MS,CH,LI,BA)
R	- rohatý (MS)
+/+	- homozygot s alelami způsobujícími běžné osvalení (GS)
+ /MH	- heterozygot s jednou alelou podmiňující dvojí osvalení (GS)
MH/MH	- homozygot - obě alely podmiňující dvojí osvalení (GS – oddíl „B“ PK)

U matek plemene BA

Třída	Výška kříž (cm)	Hmotnost (kg)	RPH přímý efekt	RPH mat. efekt	RPH osvalení
SE	147 a více	800 a více	105 a vic	103 a vic	103 a vic
EC	147 a více	800 a více	105 a vic	pod 103	103 a vic
EM	147 a více	800 a více	pod 105	103 a vic	pod 103
CM	pod 147	pod 800	105 a vic	103 a vic	103 a vic
C1	pod 147	pod 800	105 a vic	pod 103	103 a vic
M1	pod 147	pod 800	pod 105	103 a vic	pod 103

Popisky grafu úrovně plemenných hodnot

Jednotlivé plemenné hodnoty jsou rozděleny do pásem na základě výpočtu kvantilu normálního rozložení, které udávají, jak si konkrétní jedinec stojí v porovnání s průměrem populace plemenných býčků odchovaných v období 2011 – 2016.

pásma	Pozice býka v rámci populace	zkratka	Popis údaje v grafu
10	býk patří hodnotou RPH do 10 % nejlepších býků v daném ukazateli	<i>RphT</i>	RPH pro přírůstek v testu
9	býk patří hodnotou RPH do 20 % nejlepších býků v daném ukazateli	<i>RphN</i>	RPH pro životní přírůstek
8	býk patří hodnotou RPH do 30 % nejlepších býků v daném ukazateli	<i>RpPP</i>	RPH pro přímý efekt porody
7	býk patří hodnotou RPH do 40 % nejlepších býků v daném ukazateli	<i>RpRU</i>	RPH pro přímý efekt růst
6	býk patří hodnotou RPH do 50 % nejlepších býků v daném ukazateli	<i>MatPP</i>	RPH pro maternální efekt porody
5	býk patří hodnotou RPH do průměru býků v daném ukazateli	<i>MatRU</i>	RPH pro maternální efekt růst
4	býk patří hodnotou RPH do 60 % nejlepších býků v daném ukazateli	<i>phTR</i>	RPH pro lineární hodnocení těl. rámec
3	býk patří hodnotou RPH do 70 % nejlepších býků v daném ukazateli	<i>phKT</i>	RPH pro lineární hodnocení kap. těla
2	býk patří hodnotou RPH do 80 % nejlepších býků v daném ukazateli	<i>phOS</i>	RPH pro lineární hodnocení osvalení
1	býk patří hodnotou RPH do 90 % nejlepších býků v daném ukazateli	<i>phUT</i>	RPH pro lineární hodnocení užit. typ

Hlavní selekční kritéria pro výběr do plemnitby na OPB a odchovu u chovatele

Hlavním selekčním kritériem bude pouze lineární hodnocení při základním výběru.

Důvody vyřazení před základním výběrem

- hodnocení tělesného rámce (1,2,3 body dle parametrů daného plemene)
- hodnocení bodů za hmotnost v 365 dnech (1,2,3 body dle parametrů daného plemene)
- nepředvedení býka k základnímu výběru na ohlávce nebo na vodící tyči
- na základě rozhodnutí majitele býka o jeho vyřazení
- zdravotní důvody (displazie varlat, apod.)

Důvody vyřazení při základním výběrem

- hodnocení délky těla (1,2,3 body dle parametrů daného plemene)
- hodnocení ukazatelů kapacity těla (1,2,3 body dle parametrů daného plemene)
- hodnocení ukazatelů osvalení (1,2,3 body dle parametrů daného plemene)
- hodnocení užitkové typu (1,2,3 body dle parametrů daného plemene)
- závažné vady exteriéru při základním výběru
- neodpovídající funkčnost končetin při základním výběru
- zdravotní důvody (displazie varlat, apod.)

Reklamační řád pro základní výběry býků

Majitel odchovávaného býčka má právo podat reklamaci proti rozhodnutí výběrové komise (ČSCHMS). Tato reklamační může mít písemnou nebo ústní formu. Po skončení základního výběru býků vyzve předseda výběrové komise k podání případných protestů (reklamací). Reklamační se podává nejpozději do 60-ti minut od výzvy předsedy výběrové komise. Reklamační se podává předsedovi výběrové komise. Jménem majitele býka může jednat také zástupce OPB. Po vznesení reklamační následuje nové předvedení býka. Reklamační je podmíněna složením nevratné kauce 1000 Kč, přičemž polovina z této částky je určena pro provozovatele OPB a polovina pro ČSCHMS. Tato kauce musí být složena okamžitě v hotovosti v době podání reklamační předsedovi výběrové komise.

V případě shodného verdiktu výběrové komise a majitele býka je platný tento shodný verdikt.

V případě neshody mezi verdiktem výběrové komise a majitelem býka bude proveden nový základní výběr. Provedení nového základního výběru je podmíněno složením kauce 5000 Kč za každého reklamovaného býka. Kauce se skládá na účet ČSCHMS nejpozději do 10-ti kalendářních dnů ode dne provedení základního výběru. V případě, že nebudou peníze připsány na účet v daném termínu, platí původní verdikt výběrové komise a reklamační se dále neřeší. Nový základní výběr se uskuteční do 30-ti dnů od sporného výběru na místě, kde byla podána reklamační, pokud se obě strany nedohodnou jinak. Většinové složení komise nesmí být totožné se složením komise, která vynesla sporný verdikt. O složení komise rozhoduje ČSCHMS po dohodě s příslušným chovatelským klubem a Radou PK daného plemene. O závěru nového základního výběru je sepsán nový výběrový protokol. Proti tomuto rozhodnutí se již nelze dále odvolat. V případě, že je potvrzeno původní rozhodnutí výběrové komise, propadá kauce ve prospěch ČSCHMS, v opačném případě se vrací majiteli býka do 10-ti kalendářních dní od provedení nového základního výběru. Náklady spojené s novým základním výběrem nese strana, která při svém rozhodnutí či jednání nebyla v právu.

V každém případě se o reklamaci vede písemný zápis. Rozhodnutí výběrové komise se váže ke konkrétnímu zvířeti v konkrétním čase a není možno se na něj odvolávat v případných následných sporech. Schváleno výborem ČSCHMS dne 21.3.2006 v Hradištku pod Medníkem, změny schváleny VČS dne 6.9.2007.



Sekretariát: ČSCHMS Praha Těšnov 17 11705 Praha 1 Mobil : +420 724 007 860 Telefon : +420 221 812 865 E-mail : info@cschms.cz	Ředitel PK <i>Kopecký Jan</i> Osík 201 569 67 Osík u Litomyšle Mobil : +420 724 007 862 Telefon : +420 461 612 809 E-mail : kopeccky@cschms.cz	Adresa PK <i>Honová Nina</i> <i>Anna</i> Osvoboditelů 35/9 410 02 Lovosice Mobil : +420 724 073 641 E-mail : honova@cschms.cz
---	--	---

Číslo : **870744 031 CZ AKIM JŮNA** Číslo katalogu 1
 |Dat.nar. : 08.11.2014 Plemeno : Z100 Salers
 |Chovatel : Kraml Eduard, Stachy
 |Majitel : Kraml Eduard, Stachy

OOO 279 278 PRINCE 1519047596
 OO 279 146 AMOUR 1525053961
 MOO 1521448422 FR SYLVIE 1521448422

OTEC ZSA 151 FINISTRE 6350280382
 OMO 279 147 FIEROT 1590054595
 MO 1597011299 FR FONTAINE 1597041299
 MMO 1590043585 FR FONTAINE 1590043585

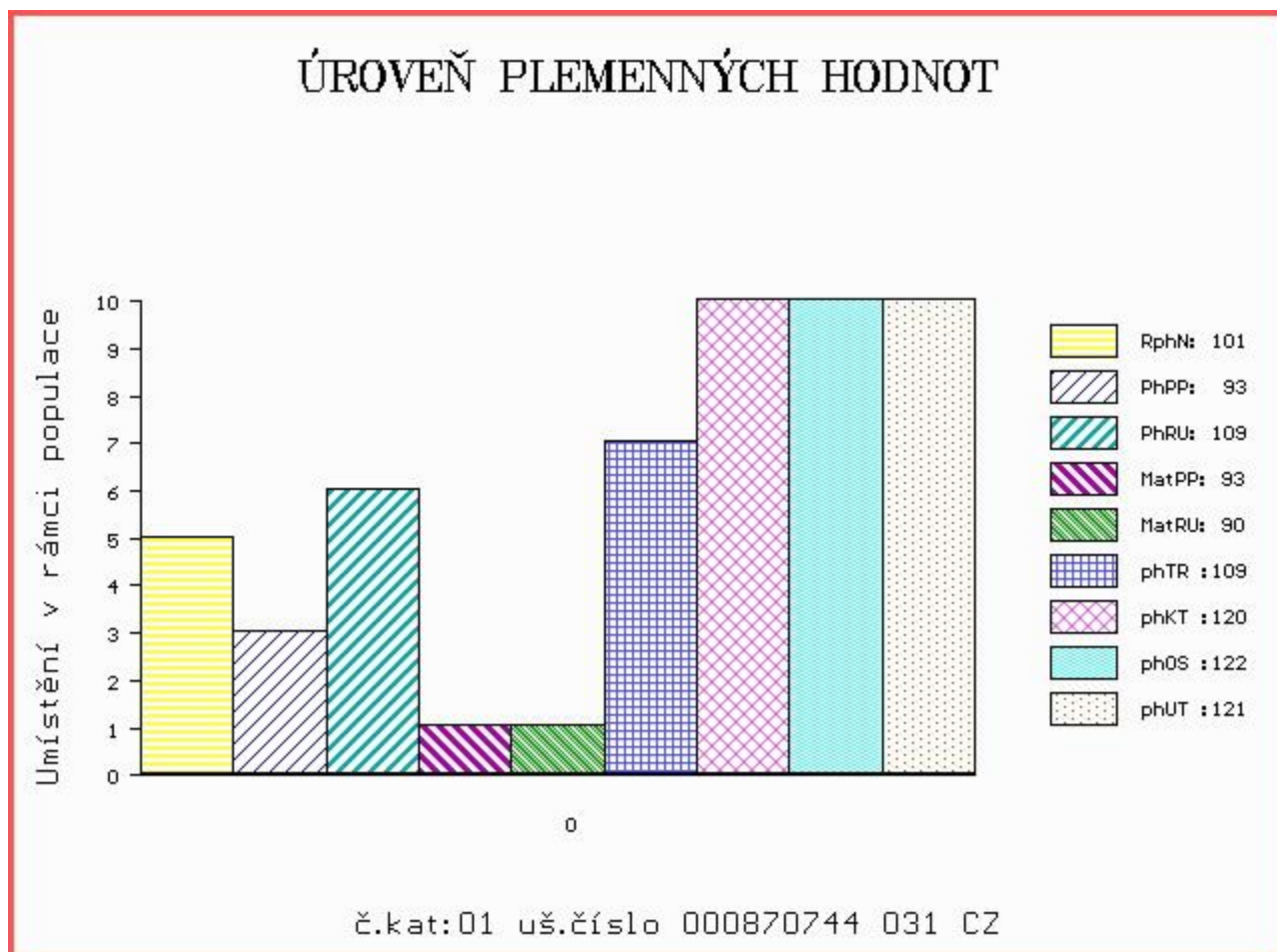
OOM 268 930 NIKI 1597031748
 OM ZSA 074 RINGO 1520571846
 MOM 1597005599 FR NINA 1597005599

MATKA 299991 931 CZ 207000299991931
 OMM ZSA 040 JŮNA 207286045565
 MM 159563 931 CZ 207000159563931
 MMM 77971 246 CZ 207000077971246

Vl.užit:nar: **40** kg ve 120d: **191** kg ve 210d: **315** kg v 365d: **573** kg / kříž: **141** cm
 |Přírůstek od narození: **1466 g / 101** šourek **39** cm
 |Věk při ZV **472** dní aktuálně k 20.01.16 hmotnost: **682** kg výška v kříži: **143** cm

	PLEMENNÉ HODNOTY								LINEARNÍ HODNOCENÍ								
	pp	ru	pp	ru	TR	KT	OS	UT	Hmot	kříž	TR	KT	OS	UT	CE		
BÝK	PE	93	109	ME	93	90	109	120	122	121							
MATKA	PE	101	109	ME	83	98	96	102	102	101	802	148	24	22	21	8	75
OTEC	PE	70	105	ME	111	90	110	119	123	122	1150	159	27	27	27	9	90

HODNOCEN: TR 8 / /10 KT / / OS / / UT Výsledek:



Číslo : 870745 031 CZ ALFONS JŮNA Číslo katalogu 2
 Dat.nar. : 23.11.2014 Plemeno : Z100 Salers
 Chovatel : Kraml Eduard, Stachy
 Majitel : Kraml Eduard, Stachy

OOO 279 278 PRINCE 1519047596
 OO 279 146 AMOUR 1525053961
 MOO 1521448422 FR SYLVIE 1521448422

Otec ZSA 151 FINISTRE 6350280382
 OMO 279 147 FIEROT 1590054595
 MO 1597011299 FR FONTAINE 1597041299
 MMO 1590043585 FR FONTAINE 1590043585

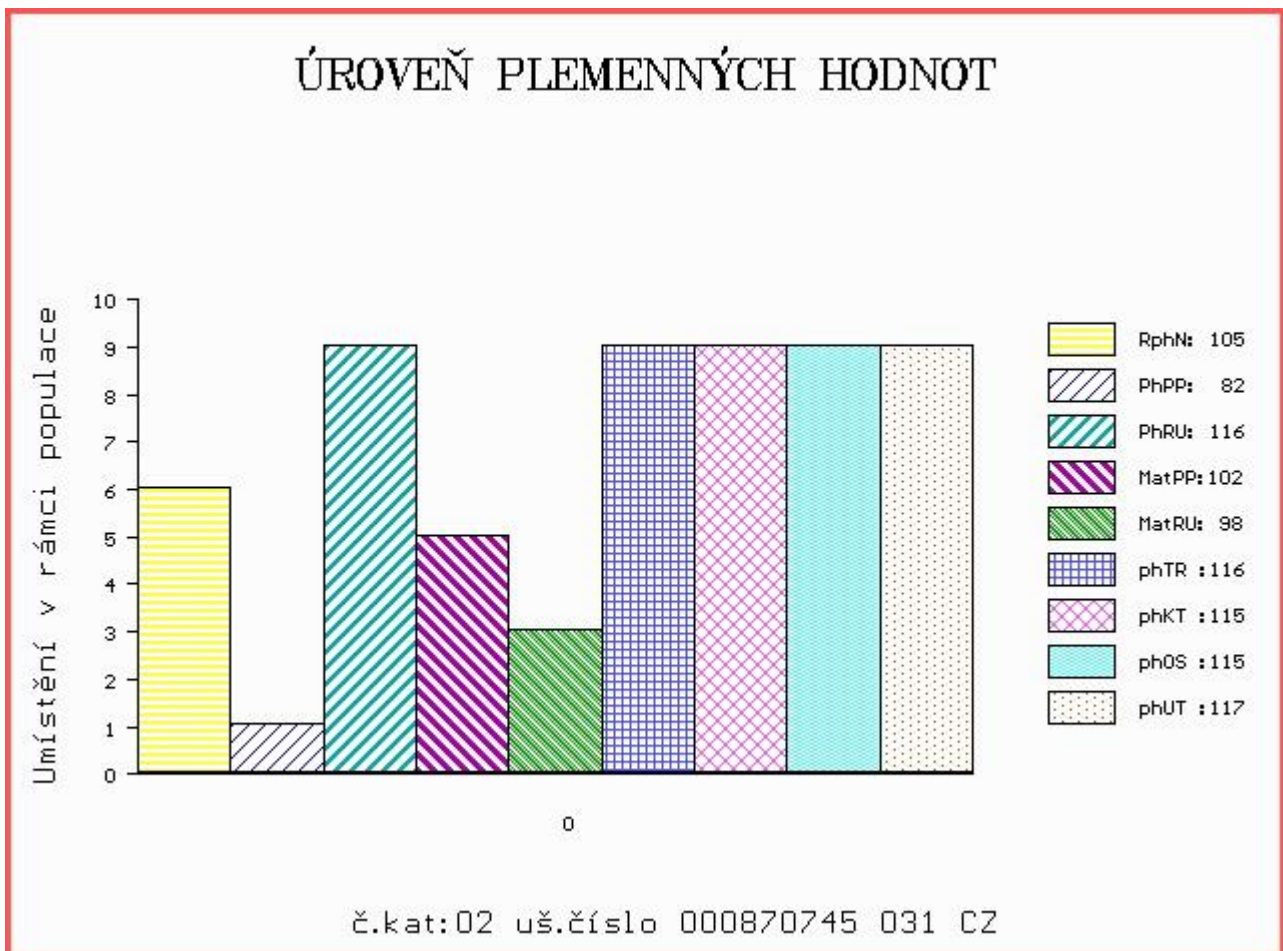
OOM ZSA 074 RINGO 1520571846
 OM ZSA 106 PROKOP JŮNA 207000554434031
 MOM 76781 246 CZ KAROLINA JUNA 207000076781246

MATKA 359367 931 CZ 207000359367931
 OMM ZSA 033 IDEÁL 207286044206
 MM 76773 246 CZ 207000076773246
 MMM 60207 717 CZ LUMIERE 1595026731

Vl.užit:nar: 44 kg ve 120d: 214 kg ve 210d: 321 kg v 365d: 601 kg / kříž: 141 cm
 Přírustek od narození: 1461 g / 105 šourek 38 cm
 Věk při ZV 457 dní aktuálně k 20.01.16 hmotnost: 662 kg výška v kříži: 142 cm

PLEMENNÉ HODNOTY										LINEARNÍ HODNOCENÍ							
	pp	ru	pp	ru	TR	KT	OS	UT		Hmot	kříž	TR	KT	OS	UT	CE	
BÝK	PE	82	116	ME	102	98	116	115	115	117							
MATKA	PE	101	116	ME	92	109	106	101	101	103	744	146	22	21	18	6	67
Otec	PE	70	105	ME	111	90	110	119	123	122	1150	159	27	27	27	9	90

HODNOCEN: TR 8 / /10 KT / / OS / / UT Výsledek:



Číslo : 870750 031 CZ AMANT JÚNA Číslo katalogu 3
 Dat.nar. : 14.12.2014 Plemeno : Z100 Salers
 Chovatel : Kraml Eduard, Stachy
 Majitel : Kraml Eduard, Stachy

OOO 279 278 PRINCE 1519047596
 OO 279 146 AMOUR 1525053961
 MOO 1521448422 FR SYLVIE 1521448422

Otec ZSA 151 FINISTRE 6350280382
 OMO 279 147 FIEROT 1590054595
 MO 1597011299 FR FONTAINE 1597041299
 MMO 1590043585 FR FONTAINE 1590043585

OOM ZSA 074 RINGO 1520571846
 OM ZSA 106 PROKOP JÚNA 207000554434031
 MOM 76781 246 CZ KAROLINA JUNA 207000076781246

MATKA 321740 931 CZ 207000321740931
 OMM ZSA 040 JÚNA 207286045565
 MM 159558 931 CZ 207000159558931
 MMM 60228 717 CZ GERA JÚNA 207717060228

Vl.užit:nar: 46 kg ve 120d: 193 kg ve 210d: 308 kg v 365d: 552 kg / kříž: 0 cm
 Přírustek od narození: 1403 g / 98 šourek 38 cm
 Věk při ZV 436 dní aktuálně k 20.01.16 hmotnost: 610 kg výška v kříži: 141 cm

PLEMENNÉ HODNOTY										LINEARNÍ HODNOCENÍ						
	pp	ru	pp	ru	TR	KT	OS	UT		Hmot	kříž	TR	KT	OS	UT	CE
BÝK	PE	74	112	ME	100	96	104	108	111	110						
MATKA	PE	90	118	ME	92	105	104	100	100	100	862	155	27	22	23	8 80
Otec	PE	70	105	ME	111	90	110	119	123	122	1150	159	27	27	27	9 90

HODNOCEN: TR 8 / /10 KT / / OS / / UT Výsledek:

