

# KATALOG ZÁKLADNÍHO VÝBĚRU

dne 23.02.2016

**Valenta Petr, Budyně**

začátek cca 12,00 hod.

Č. k.	Číslo býčka	OTEC st.reg.	DATUM NAROZENÍ	PLEM	HM. kg	KŘ. cm	Přír.od g	nar. RPH	CHOVATEL
1	877878 031 CZ	ZSI 715	28.11.14	S100	592	139	1328 g	102	Valenta Petr, Budyně
2	877879 031 CZ	ZMS 104	17.12.14	S100	634	142	1492 g	101	Valenta Petr, Budyně

**Plemenné hodnoty uvedené v katalogu jsou spočítány k 31.12.2015**



<i>Den</i>	<i>Datum</i>	<i>Začátek *</i>	<i>OPB , chovatel</i>	<i>Ks</i>	<i>Plemena</i>	<i>Dražba</i>
Pondělí	15.2.2016	9,00	<b>OPB Osík</b>	<b>34</b>	CH,LI,MS,AA BA,HE,BM,MM	<i>hodinu po skončení ZV</i>
		15,00	<i>Paďour Leopold,Lukavice</i>	<b>3</b>	BA	x
		16,00	<i>Šeda J.,Helvíkovice</i>	<b>5</b>	LI	x
Úterý	16.2.2016	9,00	<b>OPB Benešov</b>	<b>42</b>	MS,CH,LI,AA	<i>hodinu po skončení ZV</i>
Středa	17.2.2016	9,00	<b>OPB Janovice</b>	<b>10</b>	MS,HE,CH	<i>hodinu po skončení ZV</i>
		13,00	<i>AGRO A.R.W.,s.r.o.Stará Červená Voda</i>	<b>2</b>	MS	x
		14,00	<i>ZD Agroholding Bernartice</i>	<b>2</b>	PI	x
Čtvrtek	18.2.2016	9,00	<b>OPB Cunkov</b>	<b>53</b>	LI,SA,UU,PP, GS,BA,BB	<i>hodinu po skončení ZV</i>
		16,00	<i>Farma Kozák, s.r.o.</i>	<b>1</b>	CH	x
		17,00	<i>Dvořák Karel,Starcova Lhota</i>	<b>2</b>	LI	x
Pátek	19.2.2016	9,00	<b>OPB Cunkov</b>	<b>42</b>	CH,MS,AA	<i>hodinu po skončení ZV</i>
		16,00	<i>Zigáček Ladislav,Ústrašice</i>	<b>1</b>	BM	x
Sobota	20.2.2016	9,00	<i>Agrochyt s.r.o.Mohelno</i>	<b>2</b>	CH,MS	x
		11,00	<i>Poláková Zdenka,Dolní Libochová</i>	<b>1</b>	MS	x
		13,00	<i>Hrtús Miroslav,Mírovka</i>	<b>1</b>	BA	x
Neděle	21.2.2016	9,00	<i>Marek Petr,Častonín</i>	<b>1</b>	GS	x
		11,00	<i>Egert Jiří,ing.,Lomnice n.Lužnicí</i>	<b>4</b>	AA	x
		13,00	<i>Tájek Jaroslav,Zvíkov</i>	<b>2</b>	LI,PP	x
		15,00	<i>Farka Martin,Todně</i>	<b>6</b>	LI	x
Pondělí	22.2.2016	9,00	<b>OPB Měcholupy</b>	<b>27</b>	MS,CH,AA	<i>hodinu po skončení ZV</i>
		15,00	<i>Chlupáčková Hana,Ing.,Ležnice</i>	<b>8</b>	MS	x
			<i>UFARMA s.r.o.,Čistá u Rovné - Ležnice</i>	<b>1</b>	CH	x
Úterý	23.2.2016	10,00	<i>Kraml Eduard,Stachy</i>	<b>3</b>	SA	x
		12,00	<i>Valenta Petr,Budyně</i>	<b>2</b>	MS	x
		13,00	<i>Krejcar David,Těšínov</i>	<b>5</b>	SA	x
		14,00	<i>Maletická farma s.r.o.</i>	<b>2</b>	CH	x
Středa	24.2.2016	10,00	<i>Dolňácko a.s.Hluk</i>	<b>1</b>	BA	x
		11,00	<i>ZEMASPOL U.Brod, as., Šumice</i>	<b>1</b>	MS	x
Čtvrtek	25.2.2016	10,00	<i>Družstvo vlastníků Libeň – Vtelno</i>	<b>2</b>	CH	x
				<b>266</b>		

\* začátky ZV u chovatelů jsou orientační



## Vysvětlivky ke zkratkám ve jménech v katalogu :

ET	- býček narozen po embryotrasferu
RED	- zbarvení red angus
P,V	- bezrohý / volný roh - heterozygot (MS,CH,LI,BA)
PP	- bezrohý – homozygot stanovený testem DNA (MS,CH,LI,BA)
R	- rohatý (MS)
+/+	- homozygot s alelami způsobujícími běžné osvalení (GS)
+ /MH	- heterozygot s jednou alelou podmiňující dvojí osvalení (GS)
MH/MH	- homozygot - obě alely podmiňující dvojí osvalení (GS – oddíl „B“ PK )

### U matek plemene BA

Třída	Výška kříž (cm)	Hmotnost (kg)	RPH přímý efekt	RPH mat. efekt	RPH osvalení
SE	147 a více	800 a více	105 a vic	103 a vic	103 a vic
EC	147 a více	800 a více	105 a vic	pod 103	103 a vic
EM	147 a více	800 a více	pod 105	103 a vic	pod 103
CM	pod 147	pod 800	105 a vic	103 a vic	103 a vic
C1	pod 147	pod 800	105 a vic	pod 103	103 a vic
M1	pod 147	pod 800	pod 105	103 a vic	pod 103

### Popisky grafu úrovně plemenných hodnot

Jednotlivé plemenné hodnoty jsou rozděleny do pásem na základě výpočtu kvantilu normálního rozložení, které udávají, jak si konkrétní jedinec stojí v porovnání s průměrem populace plemenných býčků odchovaných v období 2011 – 2016.

pásma	Pozice býka v rámci populace	zkratka	Popis údaje v grafu
10	býk patří hodnotou RPH do 10 % nejlepších býků v daném ukazateli	<i>RphT</i>	RPH pro přírůstek v testu
9	býk patří hodnotou RPH do 20 % nejlepších býků v daném ukazateli	<i>RphN</i>	RPH pro životní přírůstek
8	býk patří hodnotou RPH do 30 % nejlepších býků v daném ukazateli	<i>RpPP</i>	RPH pro přímý efekt porody
7	býk patří hodnotou RPH do 40 % nejlepších býků v daném ukazateli	<i>RpRU</i>	RPH pro přímý efekt růst
6	býk patří hodnotou RPH do 50 % nejlepších býků v daném ukazateli	<i>MatPP</i>	RPH pro maternální efekt porody
5	býk patří hodnotou RPH do průměru býků v daném ukazateli	<i>MatRU</i>	RPH pro maternální efekt růst
4	býk patří hodnotou RPH do 60 % nejlepších býků v daném ukazateli	<i>phTR</i>	RPH pro lineární hodnocení těl. rámec
3	býk patří hodnotou RPH do 70 % nejlepších býků v daném ukazateli	<i>phKT</i>	RPH pro lineární hodnocení kap. těla
2	býk patří hodnotou RPH do 80 % nejlepších býků v daném ukazateli	<i>phOS</i>	RPH pro lineární hodnocení osvalení
1	býk patří hodnotou RPH do 90 % nejlepších býků v daném ukazateli	<i>phUT</i>	RPH pro lineární hodnocení užit. typ

### Hlavní selekční kritéria pro výběr do plemnitby na OPB a odchovu u chovatele

Hlavním selekčním kritériem bude pouze lineární hodnocení při základním výběru.

#### Důvody vyřazení před základním výběrem

- hodnocení tělesného rámce (1,2,3 body dle parametrů daného plemene)
- hodnocení bodů za hmotnost v 365 dnech (1,2,3 body dle parametrů daného plemene)
- nepředvedení býka k základnímu výběru na ohlávce nebo na vodící tyči
- na základě rozhodnutí majitele býka o jeho vyřazení
- zdravotní důvody (displazie varlat, apod.)

#### Důvody vyřazení při základním výběrem

- hodnocení délky těla (1,2,3 body dle parametrů daného plemene)
- hodnocení ukazatelů kapacity těla (1,2,3 body dle parametrů daného plemene)
- hodnocení ukazatelů osvalení (1,2,3 body dle parametrů daného plemene)
- hodnocení užitkové typu (1,2,3 body dle parametrů daného plemene)
- závažné vady exteriéru při základním výběru
- neodpovídající funkčnost končetin při základním výběru
- zdravotní důvody (displazie varlat, apod.)

## Reklamační řád pro základní výběry býků

Majitel odchovávaného býčka má právo podat reklamaci proti rozhodnutí výběrové komise (ČSCHMS). Tato reklamační může mít písemnou nebo ústní formu. Po skončení základního výběru býků vyzve předseda výběrové komise k podání případných protestů (reklamací). Reklamační se podává nejpozději do 60-ti minut od výzvy předsedy výběrové komise. Reklamační se podává předsedovi výběrové komise. Jménem majitele býka může jednat také zástupce OPB. Po vznesení reklamační následuje nové předvedení býka. Reklamační je podmíněna složením nevratné kauce 1000 Kč, přičemž polovina z této částky je určena pro provozovatele OPB a polovina pro ČSCHMS. Tato kauce musí být složena okamžitě v hotovosti v době podání reklamační předsedovi výběrové komise.

V případě shodného verdiktu výběrové komise a majitele býka je platný tento shodný verdikt.

V případě neshody mezi verdiktem výběrové komise a majitelem býka bude proveden nový základní výběr. Provedení nového základního výběru je podmíněno složením kauce 5000 Kč za každého reklamovaného býka. Kauce se skládá na účet ČSCHMS nejpozději do 10-ti kalendářních dnů ode dne provedení základního výběru. V případě, že nebudou peníze připsány na účet v daném termínu, platí původní verdikt výběrové komise a reklamační se dále neřeší. Nový základní výběr se uskuteční do 30-ti dnů od sporného výběru na místě, kde byla podána reklamační, pokud se obě strany nedohodnou jinak. Většinové složení komise nesmí být totožné se složením komise, která vynesla sporný verdikt. O složení komise rozhoduje ČSCHMS po dohodě s příslušným chovatelským klubem a Radou PK daného plemene. O závěru nového základního výběru je sepsán nový výběrový protokol. Proti tomuto rozhodnutí se již nelze dále odvolat. V případě, že je potvrzeno původní rozhodnutí výběrové komise, propadá kauce ve prospěch ČSCHMS, v opačném případě se vrací majiteli býka do 10-ti kalendářních dní od provedení nového základního výběru. Náklady spojené s novým základním výběrem nese strana, která při svém rozhodnutí či jednání nebyla v právu.

V každém případě se o reklamaci vede písemný zápis. Rozhodnutí výběrové komise se váže ke konkrétnímu zvířeti v konkrétním čase a není možno se na něj odvolávat v případných následných sporech. Schváleno výborem ČSCHMS dne 21.3.2006 v Hradištku pod Medníkem, změny schváleny VČS dne 6.9.2007.



<b>Sekretariát:</b> ČSCHMS Praha Těšnov 17 11705 Praha 1 Mobil : +420 724 007 860 Telefon : +420 221 812 865 E-mail : <a href="mailto:info@cschms.cz">info@cschms.cz</a>	<b>Ředitel PK</b> <i>Kopecký Jan</i> Osík 201 569 67 Osík u Litomyšle Mobil : +420 724 007 862 Telefon : +420 461 612 809 E-mail : <a href="mailto:kopeccky@cschms.cz">kopeccky@cschms.cz</a>	<b>Adresa PK</b> <i>Honová Nina</i> <i>Anna</i> Osvoboditelů 35/9 410 02 Lovosice Mobil : +420 724 073 641 E-mail : <a href="mailto:honova@cschms.cz">honova@cschms.cz</a>
---	--	---

Číslo : **877878 031 CZ APSALAR BUDYŇSKÝ ET P** Číslo katalogu 1  
 |Dat.nar. : 28.11.2014 Plemeno : S100 Masný simentál  
 |Chovatel : Valenta Petr, Budyně  
 |Majitel : Valenta Petr, Budyně

OOO 268 240 SERUP REGENT P 41318-00491  
 OO ZSI 495 HEDETOFT VITO PP 51546-02044  
 MOO 5154601685 DK VIKINGHOLM PIA 51546-01685

**OTEC ZSI 715 HESTEHAVEN DADDI P 107267-00098**  
 OMO ZSI 286 LAMHOJ SUPERY P 70514-00150  
 MO 10726700050 DK HESTEHAVEN BLIS 107267-00050  
 MMO 1770100690 DK LANGO THORA P 17701-00690

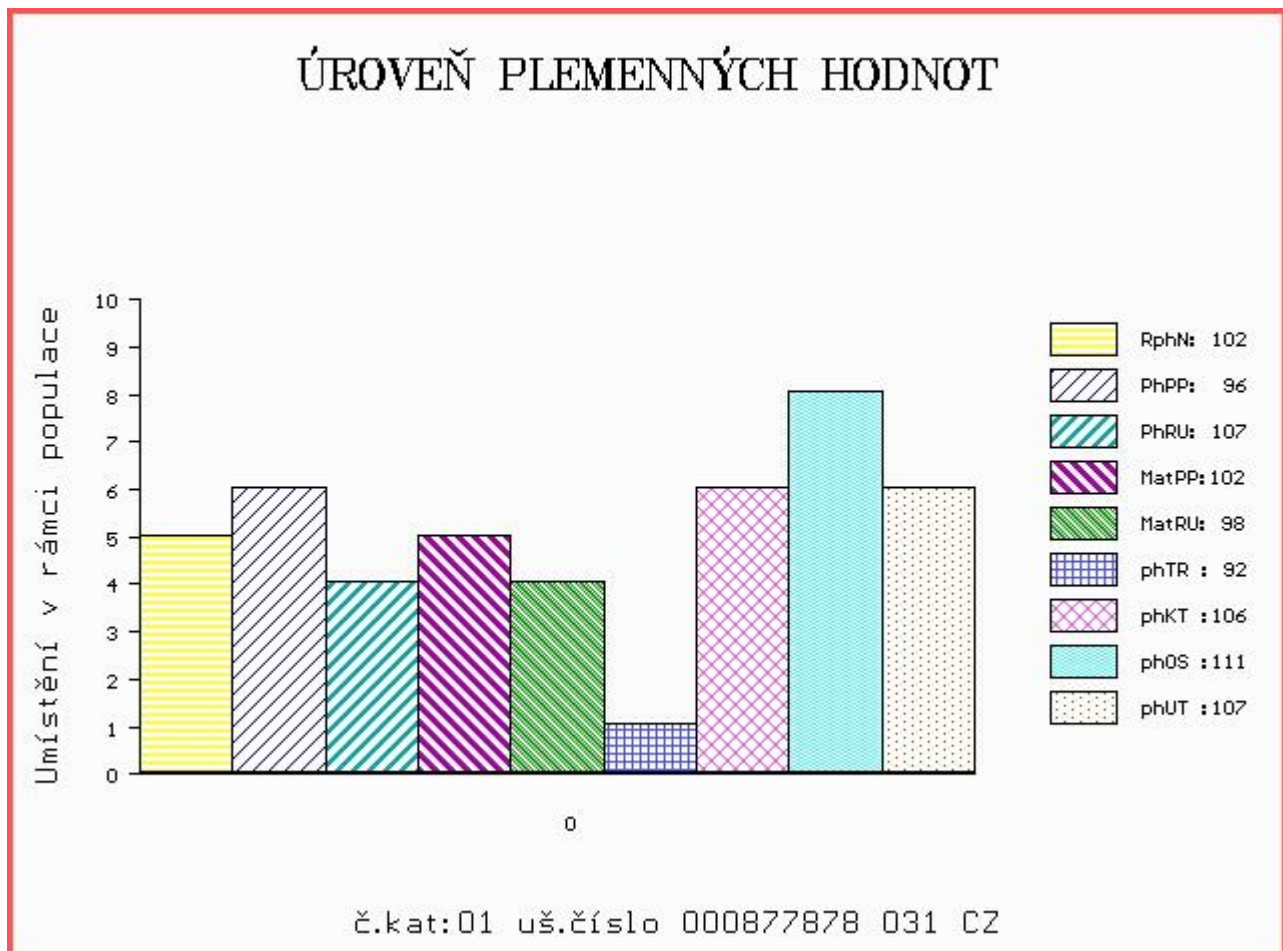
OOM ZSI 564 VINGEGAARD COLORADO P 41524-01200  
 OM ZSI 769 TRAST VODNAŇSKÝ PP 145000701558031  
 MOM 10532 617 CZ GINA VODŇANSKÁ P 145617010532

**MATKA 528024 931 CZ P 420000528024931**  
 OMM ZSI 280 VINGEGAARD URUGUAY P 41524-01028  
 MM 315088 931 CZ P 420000315088931  
 MMM 198116 931 CZ NAPOLENA Z OSTRÉHO P 253000198116931

Vl.užit:nar: 46 kg ve 120d: 179 kg ve 210d: 295 kg v 365d: 514 kg / kříž: 130 cm  
 Přírustek od narození: 1328 g / 102 šourek 40 cm  
 Věk při ZV 452 dní aktuálně k 13.01.16 hmotnost: 592 kg výška v kříži: 139 cm

		PLEMENNÉ HODNOTY						LINEARNÍ HODNOCENÍ								
		pp	ru	pp	ru	TR	KT	OS	UT	Hmot	kříž	TR	KT	OS	UT	CE
BÝK	PE	96	107	ME	102	98	92	106	111	107						
MATKA	PE	93	110	ME	98	105	102	107	109	108	722 /	143	25	21	22	7 75
OTEC	PE	89	125	ME	111	86	107	121	123	123	0 /	0	0	0	0	0

HODNOCEN: TR 7 / / 7 KT / / OS / / UT Výsledek:



Číslo : 877879 031 CZ ANDARIST BUDYŇSKÝ V Číslo katalogu 2  
 Dat.nar. : 17.12.2014 Plemeno : S100 Masný simentál  
 Chovatel : Valenta Petr, Budyně  
 Majitel : Valenta Petr, Budyně

OOO 262 692 HILLCREST CHAMPION PMMC017  
 OO ZSI 949 CURAHEEN VIO ET R 171059860169  
 MOO 151420930180 IE RACEVIEW MERLE-BEAUTY BATM031

**OTEC ZMS 104 VINGEGAARD HERMINATOR ET P 41524-01439**  
 OMO ZSI 955 CELTIC ROCK ET R 221152690291  
 MO 4152401244 DK VINGEGAARD EPOKE ET P 41524-01244  
 MMO 4152401084 DK VINGEGAARD AIDA ET P 41524-01084

OOM 267 839 SULTAN P 13.015 55810  
 OM ZSI 339 SUMMAT P 13.023 40203  
 MOM 1300204852 DE 13.002 04852

**MATKA 123500 942 CZ P 061000123500942**  
 OMM ZSI 070 GORM PP 87072-0031  
 MM 110752 207 CZ POL SIM CHLOUBA P 145207110752  
 MMM 5102 617 CZ R 145617005102

Vl.užit:nar: 49 kg ve 120d: 214 kg ve 210d: 322 kg v 365d: 609 kg / kříž: 138 cm  
 Přírustek od narození: 1492 g / 101 šourek 40 cm  
 Věk při ZV 433 dní aktuálně k 13.01.16 hmotnost: 634 kg výška v kříži: 142 cm

PLEMENNÉ HODNOTY										LINEARNÍ HODNOCENÍ						
	pp	ru	pp	ru	TR	KT	OS	UT		Hmot	kříž	TR	KT	OS	UT	CE
BÝK	PE	90	112	ME	102	101	116	111	109	112						
MATKA	PE	93	106	ME	101	101	101	92	91	93	694	145	23	20	19	7 69
OTEC	PE	87	126	ME	103	100	116	119	120	121	910	150	28	22	23	8 81

HODNOCEN: TR 9 / /10 KT / / OS / / UT Výsledek:

