

**KATALOG ZÁKLADNÍHO VÝBĚRU  
dne 23.02.2016**

**Krejcar David, Těšínov  
začátek cca 13,00 hod.**

Č. k.	Číslo býčka	OTEC st.reg.	DATUM NAROZENÍ	PLEM	HM. kg	KŘ. cm	Přír.od g	nar. RPH	CHOVATEL
1	882892 031 CZ	ZSA 164	24.11.14	Z100	538	138	1175 g	115	Krejcar David, Těšínov
2	882899 031 CZ	ZSA 164	02.12.14	Z100	536	138	1196 g	111	Krejcar David, Těšínov
3	882906 031 CZ	ZSA 164	07.12.14	Z100	491	134	1115 g	108	Krejcar David, Těšínov
4	882910 031 CZ	ZSA 154	10.12.14	Z100	530	138	1217 g	97	Krejcar David, Těšínov
5	907753 031 CZ	ZSA 144	20.12.14	Z100	536	136	1253 g	106	Krejcar David, Těšínov

**Plemenné hodnoty uvedené v katalogu jsou spočítány k 31.12.2015**



<i>Den</i>	<i>Datum</i>	<i>Začátek *</i>	<i>OPB , chovatel</i>	<i>Ks</i>	<i>Plemena</i>	<i>Dražba</i>
Pondělí	15.2.2016	9,00	<b>OPB Osík</b>	<b>34</b>	CH,LI,MS,AA BA,HE,BM,MM	<i>hodinu po skončení ZV</i>
		15,00	<i>Paďour Leopold,Lukavice</i>	<b>3</b>	BA	x
		16,00	<i>Šeda J.,Helvíkovice</i>	<b>5</b>	LI	x
Úterý	16.2.2016	9,00	<b>OPB Benešov</b>	<b>42</b>	MS,CH,LI,AA	<i>hodinu po skončení ZV</i>
Středa	17.2.2016	9,00	<b>OPB Janovice</b>	<b>10</b>	MS,HE,CH	<i>hodinu po skončení ZV</i>
		13,00	<i>AGRO A.R.W.,s.r.o.Stará Červená Voda</i>	<b>2</b>	MS	x
		14,00	<i>ZD Agroholding Bernartice</i>	<b>2</b>	PI	x
Čtvrtek	18.2.2016	9,00	<b>OPB Cunkov</b>	<b>53</b>	LI,SA,UU,PP, GS,BA,BB	<i>hodinu po skončení ZV</i>
		16,00	<i>Farma Kozák, s.r.o.</i>	<b>1</b>	CH	x
		17,00	<i>Dvořák Karel,Starcova Lhota</i>	<b>2</b>	LI	x
Pátek	19.2.2016	9,00	<b>OPB Cunkov</b>	<b>42</b>	CH,MS,AA	<i>hodinu po skončení ZV</i>
		16,00	<i>Zigáček Ladislav,Ústrašice</i>	<b>1</b>	BM	x
Sobota	20.2.2016	9,00	<i>Agrochyt s.r.o.Mohelno</i>	<b>2</b>	CH,MS	x
		11,00	<i>Poláková Zdenka,Dolní Libochová</i>	<b>1</b>	MS	x
		13,00	<i>Hrtús Miroslav,Mírovka</i>	<b>1</b>	BA	x
Neděle	21.2.2016	9,00	<i>Marek Petr,Častonín</i>	<b>1</b>	GS	x
		11,00	<i>Egert Jiří,ing.,Lomnice n.Lužnicí</i>	<b>4</b>	AA	x
		13,00	<i>Tájek Jaroslav,Zvíkov</i>	<b>2</b>	LI,PP	x
		15,00	<i>Farka Martin,Todně</i>	<b>6</b>	LI	x
Pondělí	22.2.2016	9,00	<b>OPB Měcholupy</b>	<b>27</b>	MS,CH,AA	<i>hodinu po skončení ZV</i>
		15,00	<i>Chlupáčková Hana,Ing.,Ležnice</i>	<b>8</b>	MS	x
			<i>UFARMA s.r.o.,Čistá u Rovné - Ležnice</i>	<b>1</b>	CH	x
Úterý	23.2.2016	10,00	<i>Kraml Eduard,Stachy</i>	<b>3</b>	SA	x
		12,00	<i>Valenta Petr,Budyně</i>	<b>2</b>	MS	x
		13,00	<i>Krejcar David,Těšínov</i>	<b>5</b>	SA	x
		14,00	<i>Maletická farma s.r.o.</i>	<b>2</b>	CH	x
Středa	24.2.2016	10,00	<i>Dolňácko a.s.Hluk</i>	<b>1</b>	BA	x
		11,00	<i>ZEMASPOL U.Brod, as., Šumice</i>	<b>1</b>	MS	x
Čtvrtek	25.2.2016	10,00	<i>Družstvo vlastníků Libeň – Vtelno</i>	<b>2</b>	CH	x
				<b>266</b>		

\* začátky ZV u chovatelů jsou orientační



## Vysvětlivky ke zkratkám ve jménech v katalogu :

ET	- býček narozen po embryotrasferu
RED	- zbarvení red angus
P,V	- bezrohý / volný roh - heterozygot (MS,CH,LI,BA)
PP	- bezrohý – homozygot stanoven testem DNA (MS,CH,LI,BA)
R	- rohatý (MS)
+/+	- homozygot s alelami způsobujícími běžné osvalení (GS)
+ /MH	- heterozygot s jednou alelou podmiňující dvojí osvalení (GS)
MH/MH	- homozygot - obě alely podmiňující dvojí osvalení (GS – oddíl „B“ PK )

### U matek plemene BA

Třída	Výška kříž (cm)	Hmotnost (kg)	RPH přímý efekt	RPH mat. efekt	RPH osvalení
SE	147 a více	800 a více	105 a vic	103 a vic	103 a vic
EC	147 a více	800 a více	105 a vic	pod 103	103 a vic
EM	147 a více	800 a více	pod 105	103 a vic	pod 103
CM	pod 147	pod 800	105 a vic	103 a vic	103 a vic
C1	pod 147	pod 800	105 a vic	pod 103	103 a vic
M1	pod 147	pod 800	pod 105	103 a vic	pod 103

### Popisky grafu úrovně plemenných hodnot

Jednotlivé plemenné hodnoty jsou rozděleny do pásem na základě výpočtu kvantilu normálního rozložení, které udávají, jak si konkrétní jedinec stojí v porovnání s průměrem populace plemenných býčků odchovaných v období 2011 – 2016.

pásma	Pozice býka v rámci populace	zkratka	Popis údaje v grafu
10	býk patří hodnotou RPH do 10 % nejlepších býků v daném ukazateli	<i>RphT</i>	RPH pro přírůstek v testu
9	býk patří hodnotou RPH do 20 % nejlepších býků v daném ukazateli	<i>RphN</i>	RPH pro životní přírůstek
8	býk patří hodnotou RPH do 30 % nejlepších býků v daném ukazateli	<i>RpPP</i>	RPH pro přímý efekt porody
7	býk patří hodnotou RPH do 40 % nejlepších býků v daném ukazateli	<i>RpRU</i>	RPH pro přímý efekt růst
6	býk patří hodnotou RPH do 50 % nejlepších býků v daném ukazateli	<i>MatPP</i>	RPH pro maternální efekt porody
5	býk patří hodnotou RPH do průměru býků v daném ukazateli	<i>MatRU</i>	RPH pro maternální efekt růst
4	býk patří hodnotou RPH do 60 % nejlepších býků v daném ukazateli	<i>phTR</i>	RPH pro lineární hodnocení těl. rámec
3	býk patří hodnotou RPH do 70 % nejlepších býků v daném ukazateli	<i>phKT</i>	RPH pro lineární hodnocení kap. těla
2	býk patří hodnotou RPH do 80 % nejlepších býků v daném ukazateli	<i>phOS</i>	RPH pro lineární hodnocení osvalení
1	býk patří hodnotou RPH do 90 % nejlepších býků v daném ukazateli	<i>phUT</i>	RPH pro lineární hodnocení užit. typ

### Hlavní selekční kritéria pro výběr do plemnitby na OPB a odchovu u chovatele

Hlavním selekčním kritériem bude pouze lineární hodnocení při základním výběru.

#### Důvody vyřazení před základním výběrem

- hodnocení tělesného rámce (1,2,3 body dle parametrů daného plemene)
- hodnocení bodů za hmotnost v 365 dnech (1,2,3 body dle parametrů daného plemene)
- nepředvedení býka k základnímu výběru na ohlávce nebo na vodící tyči
- na základě rozhodnutí majitele býka o jeho vyřazení
- zdravotní důvody (displazie varlat, apod.)

#### Důvody vyřazení při základním výběrem

- hodnocení délky těla (1,2,3 body dle parametrů daného plemene)
- hodnocení ukazatelů kapacity těla (1,2,3 body dle parametrů daného plemene)
- hodnocení ukazatelů osvalení (1,2,3 body dle parametrů daného plemene)
- hodnocení užitkové typu (1,2,3 body dle parametrů daného plemene)
- závažné vady exteriéru při základním výběru
- neodpovídající funkčnost končetin při základním výběru
- zdravotní důvody (displazie varlat, apod.)

## Reklamační řád pro základní výběry býků

Majitel odchovávaného býčka má právo podat reklamaci proti rozhodnutí výběrové komise (ČSCHMS). Tato reklamační může mít písemnou nebo ústní formu. Po skončení základního výběru býků vyzve předseda výběrové komise k podání případných protestů (reklamací). Reklamační se podává nejpozději do 60-ti minut od výzvy předsedy výběrové komise. Reklamační se podává předsedovi výběrové komise. Jménem majitele býka může jednat také zástupce OPB. Po vznesení reklamační následuje nové předvedení býka. Reklamační je podmíněna složením nevratné kauce 1000 Kč, přičemž polovina z této částky je určena pro provozovatele OPB a polovina pro ČSCHMS. Tato kauce musí být složena okamžitě v hotovosti v době podání reklamační předsedovi výběrové komise.

V případě shodného verdiktu výběrové komise a majitele býka je platný tento shodný verdikt.

V případě neshody mezi verdiktem výběrové komise a majitelem býka bude proveden nový základní výběr. Provedení nového základního výběru je podmíněno složením kauce 5000 Kč za každého reklamovaného býka. Kauce se skládá na účet ČSCHMS nejpozději do 10-ti kalendářních dnů ode dne provedení základního výběru. V případě, že nebudou peníze připsány na účet v daném termínu, platí původní verdikt výběrové komise a reklamační se dále neřeší. Nový základní výběr se uskuteční do 30-ti dnů od sporného výběru na místě, kde byla podána reklamační, pokud se obě strany nedohodnou jinak. Většinové složení komise nesmí být totožné se složením komise, která vynesla sporný verdikt. O složení komise rozhoduje ČSCHMS po dohodě s příslušným chovatelským klubem a Radou PK daného plemene. O závěru nového základního výběru je sepsán nový výběrový protokol. Proti tomuto rozhodnutí se již nelze dále odvolat. V případě, že je potvrzeno původní rozhodnutí výběrové komise, propadá kauce ve prospěch ČSCHMS, v opačném případě se vrací majiteli býka do 10-ti kalendářních dní od provedení nového základního výběru. Náklady spojené s novým základním výběrem nese strana, která při svém rozhodnutí či jednání nebyla v právu.

V každém případě se o reklamaci vede písemný zápis. Rozhodnutí výběrové komise se váže ke konkrétnímu zvířeti v konkrétním čase a není možno se na něj odvolávat v případných následných sporech. Schváleno výborem ČSCHMS dne 21.3.2006 v Hradištku pod Medníkem, změny schváleny VČS dne 6.9.2007.



<b>Sekretariát:</b> ČSCHMS Praha Těšnov 17 11705 Praha 1 Mobil : +420 724 007 860 Telefon : +420 221 812 865 E-mail : <a href="mailto:info@cschms.cz">info@cschms.cz</a>	<b>Ředitel PK</b> <i>Kopecký Jan</i> Osík 201 569 67 Osík u Litomyšle Mobil : +420 724 007 862 Telefon : +420 461 612 809 E-mail : <a href="mailto:kopeccky@cschms.cz">kopeccky@cschms.cz</a>	<b>Adresa PK</b> <i>Honová Nina</i> <i>Anna</i> Osvoboditelů 35/9 410 02 Lovosice Mobil : +420 724 073 641 E-mail : <a href="mailto:honova@cschms.cz">honova@cschms.cz</a>
-----------------------------------------------------------------------------------------------------------------------------------------------------------------------------------------	--------------------------------------------------------------------------------------------------------------------------------------------------------------------------------------------------------------	-------------------------------------------------------------------------------------------------------------------------------------------------------------------------------------------

Číslo : **882892 031 CZ ADALFA Z TĚŠÍNOVA** Číslo katalogu 1  
 |Dat.nar. : 24.11.2014 Plemeno : Z100 Salers  
 |Chovatel : Krejcar David,Těšínov  
 |Majitel : Krejcar David,Těšínov

OOO 272 077 VITALI 1446000320  
 OO ZSA 128 ESPOIR 5500904177  
 MOO 1995010955 FR LIANE 1995010955

**OTEC ZSA 164 VALDEMAR JÚNA 207000787234031**  
 OMO ZSA 056 NUMERO 1997010552  
 MO 195907 931 CZ 207000195907931  
 MMO 77979 246 CZ 207000077979246

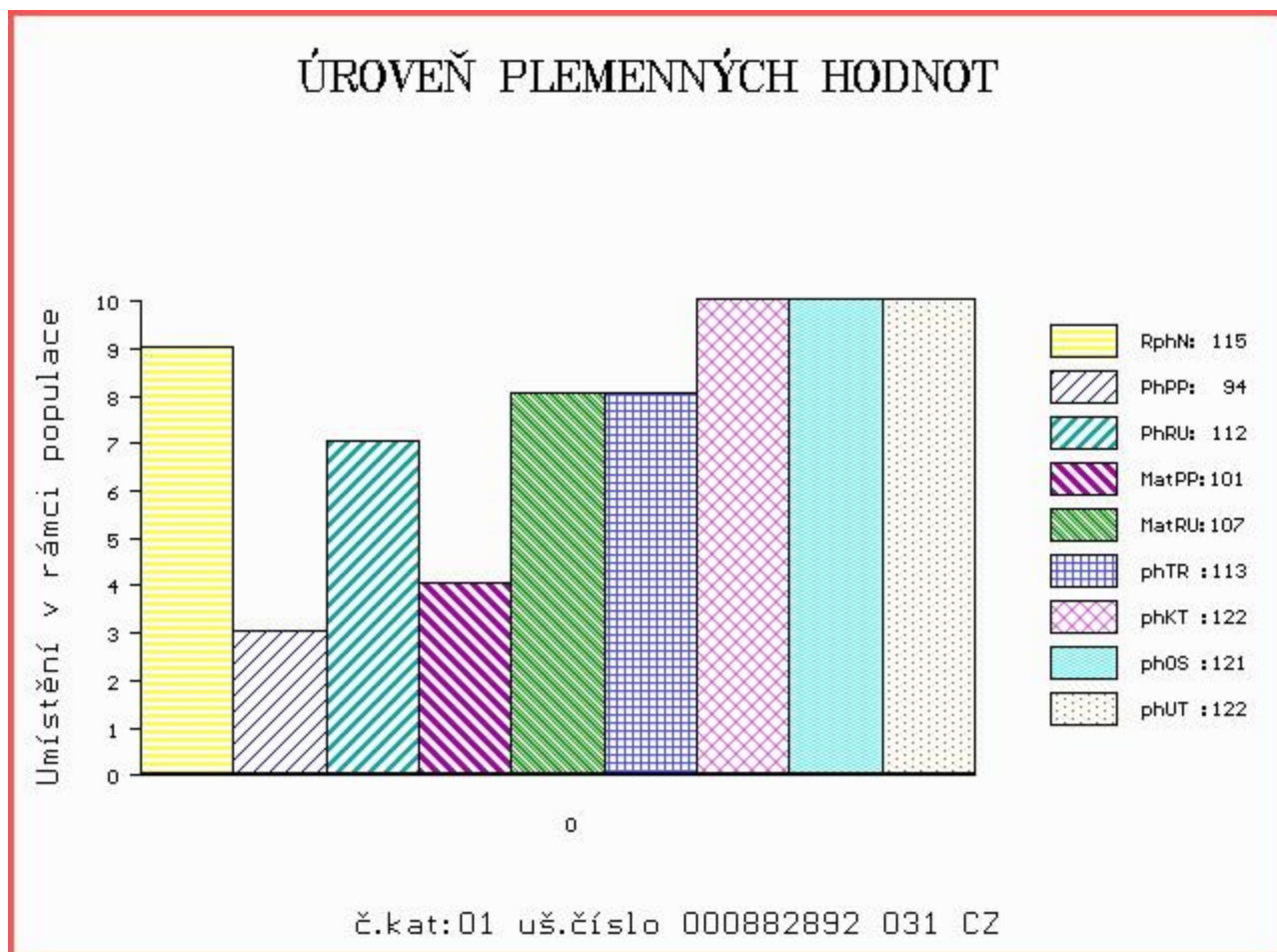
OOM 269 474 IGOR 1993003380  
 OM ZSA 091 SANCY 1931058773  
 MOM 1997019157 FR OLYMPE 1997019157

**MATKA 355540 931 CZ 385000355540931**  
 OMM ZSA 016 HURLEUR 1592048501  
 MM 77975 246 CZ JANA JÚNA 207246077975  
 MMM 76312 246 CZ 207246076312

Vl.užit:nar: **42** kg ve 120d: **193** kg ve 210d: **324** kg v 365d: **473** kg / kříž: **136** cm  
 |Přirůstek od narození: **1175 g / 115** šourek **38** cm  
 |Věk při ZV **456** dní aktuálně k 20.01.16 hmotnost: **538** kg výška v kříži: **138** cm

		PLEMENNÉ HODNOTY						LINEARNÍ HODNOCENÍ									
		pp	ru	pp	ru	TR	KT	OS	UT	Hmot	kříž	TR	KT	OS	UT	CE	
BÝK	PE	<b>94</b>	<b>112</b>	ME	<b>101</b>	<b>107</b>	<b>113</b>	<b>122</b>	<b>121</b>	<b>122</b>							
MATKA	PE	<b>99</b>	<b>111</b>	ME	<b>94</b>	<b>106</b>	<b>127</b>	<b>122</b>	<b>117</b>	<b>121</b>	<b>706</b>	<b>143</b>	<b>24</b>	<b>20</b>	<b>19</b>	<b>7</b>	<b>70</b>
OTEC	PE	<b>98</b>	<b>115</b>	ME	<b>106</b>	<b>109</b>	<b>113</b>	<b>128</b>	<b>130</b>	<b>129</b>	<b>653</b>	<b>140</b>	<b>26</b>	<b>23</b>	<b>23</b>	<b>8</b>	<b>80</b>

HODNOCEN: TR 6 / / 6 KT / / OS / / UT Výsledek:



Číslo : 882899 031 CZ AGNOST Z TĚŠINOVA Číslo katalogu 2  
 Dat.nar. : 02.12.2014 Plemeno : Z100 Salers  
 Chovatel : Krejcar David, Těšínov  
 Majitel : Krejcar David, Těšínov

OOO 272 077 VITALI 1446000320  
 OO ZSA 128 ESPOIR 5500904177  
 MOO 1995010955 FR LIANE 1995010955

**OTEC ZSA 164 VALDEMAR JÚNA 207000787234031**  
 OMO ZSA 056 NUMERO 1997010552  
 MO 195907 931 CZ 207000195907931  
 MMO 77979 246 CZ 207000077979246

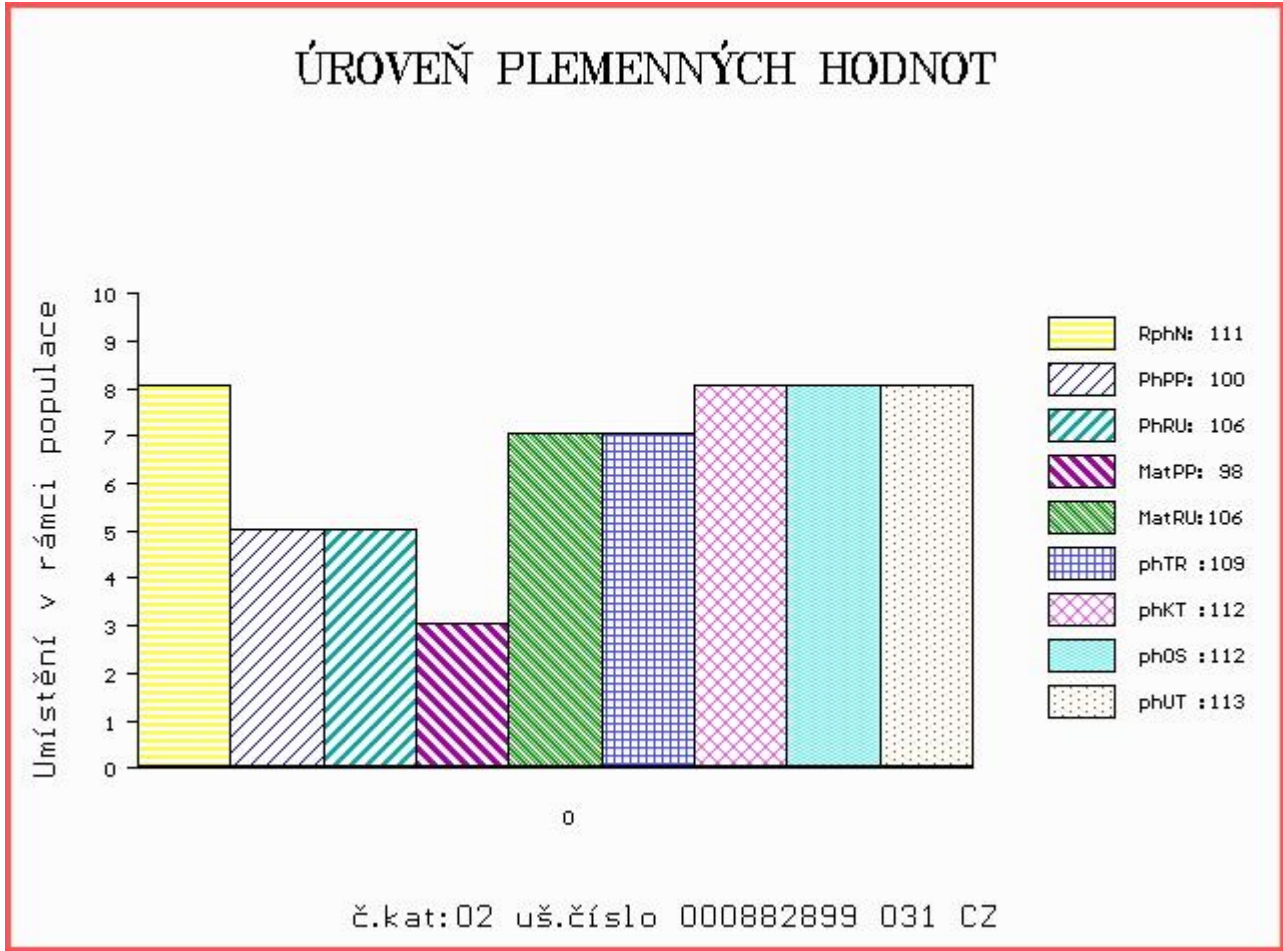
OOM ZSA 003 GITAN 1591041076  
 OM ZSA 086 NATAN 272000161076031  
 MOM 60081 717 CZ 207717060081

**MATKA 402288 931 CZ 390000402288931**  
 OMM ZSA 032 CHARLIE 207286044204  
 MM 279244 931 CZ 385000279244931  
 MMM 77975 246 CZ JANA JÚNA 207246077975

Vl.užit:nar: 41 kg ve 120d: 187 kg ve 210d: 323 kg v 365d: 468 kg / kříž: 136 cm  
 Přírustek od narození: 1196 g / 111 šourek 39 cm  
 Věk při ZV 448 dní aktuálně k 20.01.16 hmotnost: 536 kg výška v kříži: 138 cm

PLEMENNÉ HODNOTY										LINEARNÍ HODNOCENÍ								
	pp	ru	pp	ru	TR	KT	OS	UT		Hmot	kříž	TR	KT	OS	UT	CE		
BÝK	PE	100	106	ME	98	106	109	112	112	113								
MATKA	PE	110	93	ME	92	105	107	97	95	97	738	/	146	22	20	16	6	64
OTEC	PE	98	115	ME	106	109	113	128	130	129	653	/	140	26	23	23	8	80

HODNOCEN: TR 6 / / 6 KT / / OS / / UT Výsledek:



Číslo : 882906 031 CZ ACASIM Z TĚŠINOVA Číslo katalogu 3  
 Dat.nar. : 07.12.2014 Plemeno : Z100 Salers  
 Chovatel : Krejcar David, Těšínov  
 Majitel : Krejcar David, Těšínov

OOO 272 077 VITALI 1446000320  
 OO ZSA 128 ESPOIR 5500904177  
 MOO 1995010955 FR LIANE 1995010955

**OTEC ZSA 164 VALDEMAR JUNA 207000787234031**  
 OMO ZSA 056 NUMERO 1997010552  
 MO 195907 931 CZ 207000195907931  
 MMO 77979 246 CZ 207000077979246

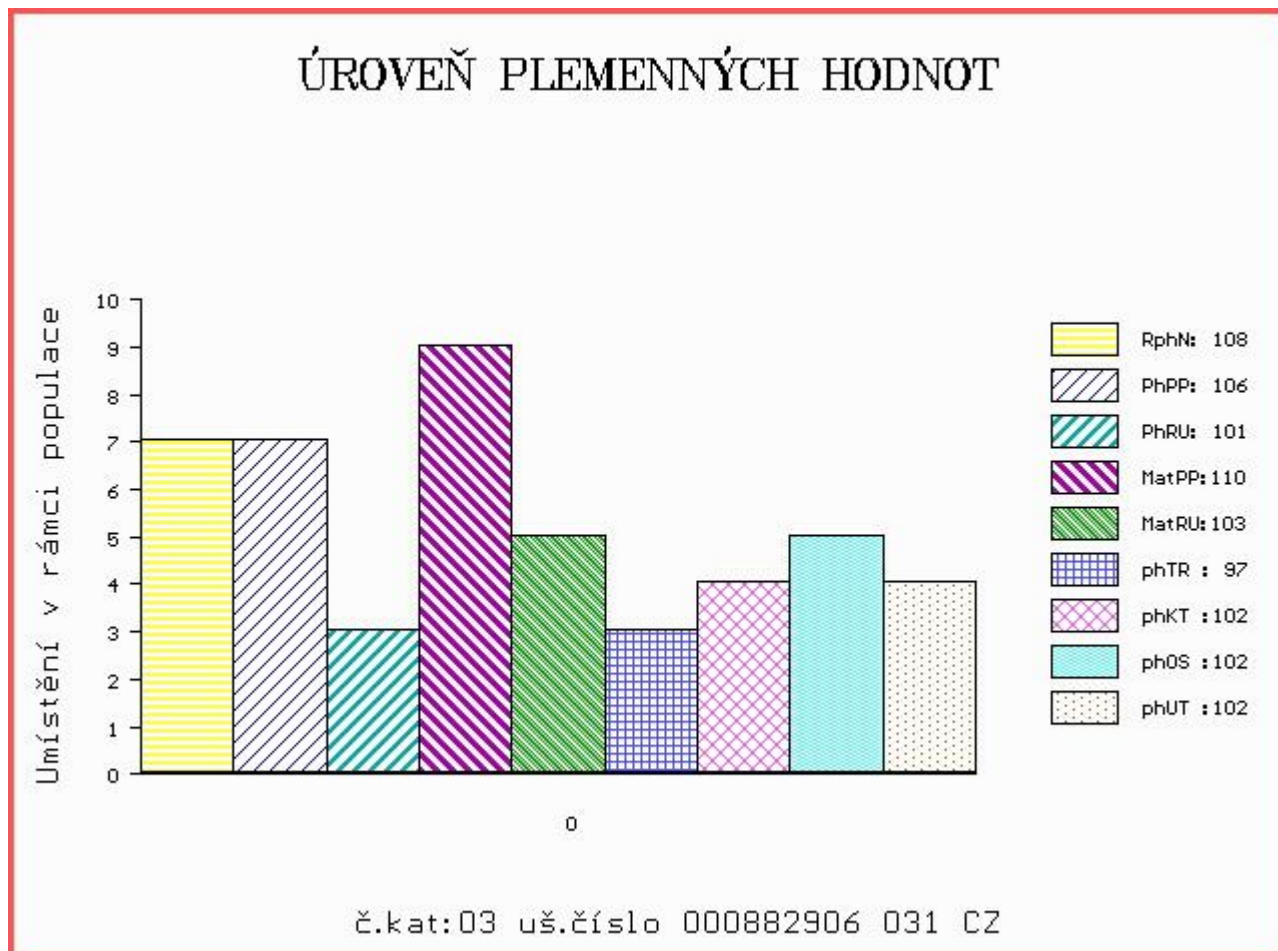
OOM 269 100 TRAFALGAR 1522029626  
 OM 279 140 CONFIANT 1527297853  
 MOM 1523367244 FR ULTIME 1523367244

**MATKA 1531068720 FR GRENADE 1531068720**  
 OMM 279 141 SAMY 1521482261  
 MM 1524307529 FR VERONE 1524307529  
 MMM 1520342159 FR ROSE 1520342159

Vl.užit:nar: 35 kg ve 120d: 181 kg ve 210d: 300 kg v 365d: 445 kg / kříž: 134 cm  
 Přírustek od narození: 1115 g / 108 šourek 37 cm  
 Věk při ZV 443 dní aktuálně k 20.01.16 hmotnost: 491 kg výška v kříži: 134 cm

PLEMENNÉ HODNOTY										LINEARNÍ HODNOCENÍ							
	pp	ru	pp	ru	TR	KT	OS	UT		Hmot	kříž	TR	KT	OS	UT	CE	
BÝK	PE	106	101	ME	110	103	97	102	102	102							
MATKA	PE	108	91	ME	113	100	93	90	90	90	712	143	20	20	16	6	62
OTEC	PE	98	115	ME	106	109	113	128	130	129	653	140	26	23	23	8	80

HODNOCEN: TR 5 / / 4 KT / / OS / / UT Výsledek:



Číslo : 882910 031 CZ ALIBABA Z TĚŠÍNOVA Číslo katalogu 4  
 Dat.nar. : 10.12.2014 Plemeno : Z100 Salers  
 Chovatel : Krejcar David, Těšínov  
 Majitel : Krejcar David, Těšínov

OOO 279 569 MATADOR 1596056752  
 OO 279 568 PRECIEUX 1519146451  
 MOO 1584064745 FR PERLE 1584064745

**Otec ZSA 154 TINTIN 1521612903**  
 OMO 279 570 FERNAND 1590057854  
 MO 1594052312 FR FROMENTE 1594052312  
 MMO 1590057847 FR FIERE 1590057847

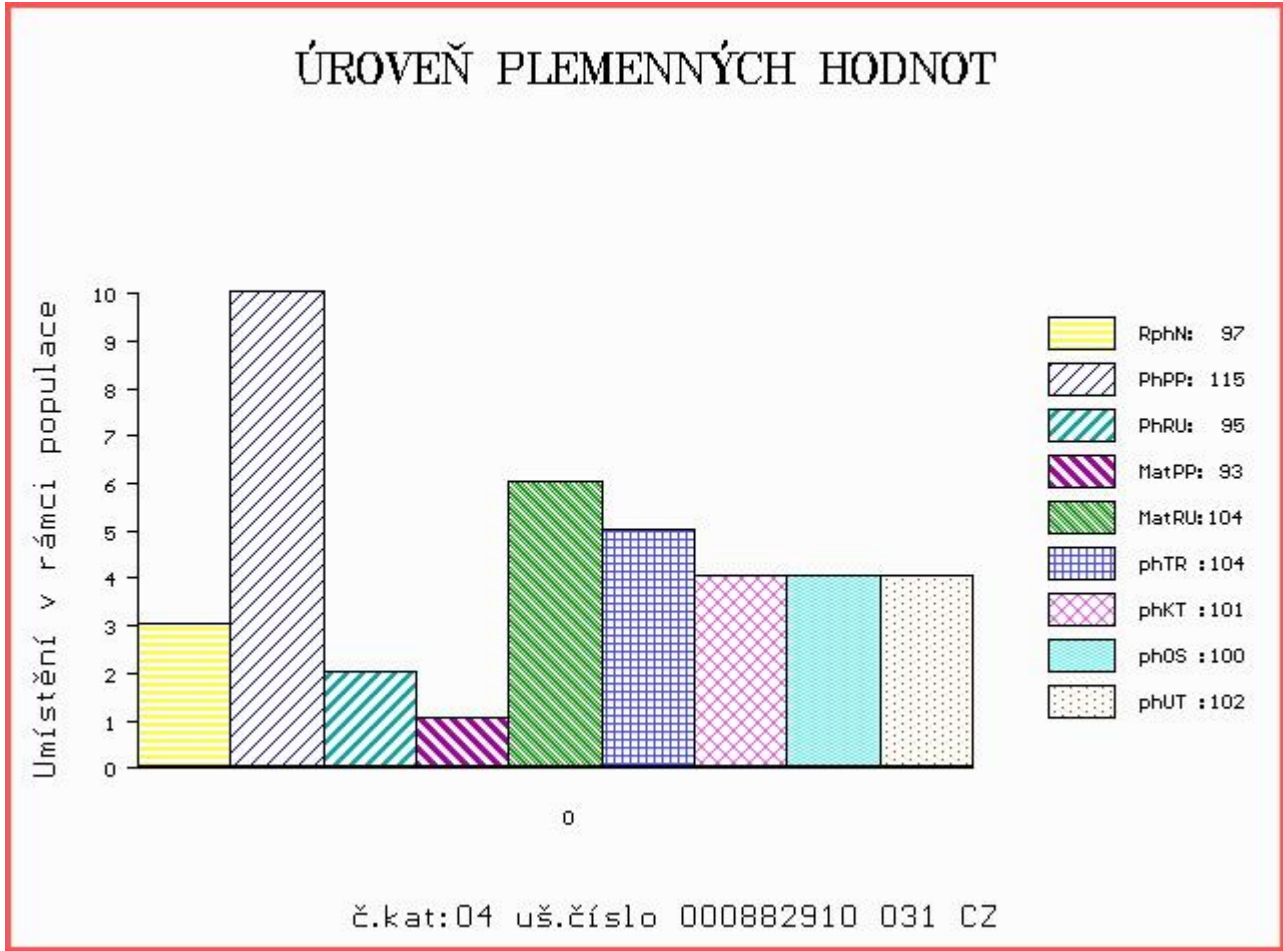
OOM ZSA 003 GITAN 1591041076  
 OM ZSA 086 NATAN 272000161076031  
 MOM 60081 717 CZ 207717060081

**Matka 320700 931 CZ 385000320700931**  
 OMM ZSA 020 CHÁN 207286044194  
 MM 124560 205 CZ MIRIAM Z TĚŠÍNOVA 385000124560205  
 MMM 77975 246 CZ JANA JÚNA 207246077975

Vl.užit:nar: 36 kg ve 120d: 193 kg ve 210d: 326 kg v 365d: 470 kg / kříž: 135 cm  
 Přírustek od narození: 1217 g / 97 šourek 40 cm  
 Věk při ZV 440 dní aktuálně k 20.01.16 hmotnost: 530 kg výška v kříži: 138 cm

PLEMENNÉ HODNOTY										LINEARNÍ HODNOCENÍ							
	pp	ru	ME	pp	ru	TR	KT	OS	UT	Hmot	kříž	TR	KT	OS	UT	CE	
BÝK	PE	115	95	ME	93	104	104	101	100	102							
MATKA	PE	113	103	ME	97	105	122	112	107	112	728 /	147	23	23	20	7	73
Otec	PE	118	75	ME	93	107	71	74	78	76	0 /	0	0	0	0	0	0

HODNOCEN: TR 7 / / 6 KT / / OS / / UT Výsledek:





Číslo : 907753 031 CZ ASANTRA Z TĚŠINOVA Číslo katalogu 5  
 Dat.nar. : 20.12.2014 Plemeno : Z100 Salers  
 Chovatel : Krejcar David, Těšínov  
 Majitel : Krejcar David, Těšínov

OOO 269 157 MUGUET 1596057566  
 OO ZSA 119 PRECIEUX 1519037173  
 MOO 1588053022 FR DAME 1588053022

OTEC ZSA 144 URIASH Z PROTIVCE 272000701597031  
 OMO ZSA 072 MĚDA 272000074819031  
 MO 250714 931 CZ KARKULKA Z PROTIVCE 272000250714931  
 MMO 79545 246 CZ BUGI Z PROTIVCE 272000079545246

OOM ZSA 007 GABRIEL 207717060225  
 OM ZSA 032 CHARLIE 207286044204  
 MOM 60207 717 CZ LUMIERE 1595026731

MATKA 279244 931 CZ 385000279244931  
 OMM ZSA 016 HURLEUR 1592048501  
 MM 77975 246 CZ JANA JÚNA 207246077975  
 MMM 76312 246 CZ 207246076312

Vl.užit:nar: 40 kg ve 120d: 214 kg ve 210d: 364 kg v 365d: 476 kg / kříž: 136 cm  
 Přírustek od narození: 1253 g / 106 šourek 37 cm  
 Věk při ZV 430 dní aktuálně k 20.01.16 hmotnost: 536 kg výška v kříži: 136 cm

PLEMENNÉ HODNOTY										LINEARNÍ HODNOCENÍ							
	pp	ru	pp	ru	TR	KT	OS	UT		Hmot	kříž	TR	KT	OS	UT	CE	
BÝK	PE	95	112	ME	102	97	108	100	98	99							
MATKA	PE	102	97	ME	89	104	106	94	91	93	742	150	24	21	18	7	70
OTEC	PE	95	104	ME	116	102	109	111	111	111	614	142	23	17	17	6	63

HODNOCEN: TR 6 / / 6 KT / / OS / / UT Výsledek:

