

KATALOG ZÁKLADNÍHO VÝBĚRU

dne 23.02.2016

Maletická farma s.r.o.

začátek cca 14,00 hod.

Č. k.	Číslo býčka	OTEC st.reg.	DATUM NAROZENÍ	PLEM	HM. kg	KŘ. cm	Přír.od g	nar. RPH	CHOVATEL
1	895318 031 CZ	ZTI 554	13.10.14	T100	574	136	1140 g	107	Maletická farma s.r.o.
2	895319 031 CZ	ZIT 337	23.10.14	T100	608	133	1260 g	91	Maletická farma s.r.o.

Plemenné hodnoty uvedené v katalogu jsou spočítány k 31.12.2015



<i>Den</i>	<i>Datum</i>	<i>Začátek *</i>	<i>OPB , chovatel</i>	<i>Ks</i>	<i>Plemena</i>	<i>Dražba</i>
Pondělí	15.2.2016	9,00	OPB Osík	34	CH,LI,MS,AA BA,HE,BM,MM	<i>hodinu po skončení ZV</i>
		15,00	<i>Paďour Leopold,Lukavice</i>	3	BA	x
		16,00	<i>Šeda J.,Helvíkovice</i>	5	LI	x
Úterý	16.2.2016	9,00	OPB Benešov	42	MS,CH,LI,AA	<i>hodinu po skončení ZV</i>
Středa	17.2.2016	9,00	OPB Janovice	10	MS,HE,CH	<i>hodinu po skončení ZV</i>
		13,00	<i>AGRO A.R.W.,s.r.o.Stará Červená Voda</i>	2	MS	x
		14,00	<i>ZD Agroholding Bernartice</i>	2	PI	x
Čtvrtek	18.2.2016	9,00	OPB Cunkov	53	LI,SA,UU,PP, GS,BA,BB	<i>hodinu po skončení ZV</i>
		16,00	<i>Farma Kozák, s.r.o.</i>	1	CH	x
		17,00	<i>Dvořák Karel,Starcova Lhota</i>	2	LI	x
Pátek	19.2.2016	9,00	OPB Cunkov	42	CH,MS,AA	<i>hodinu po skončení ZV</i>
		16,00	<i>Zigáček Ladislav,Ústrašice</i>	1	BM	x
Sobota	20.2.2016	9,00	<i>Agrochyt s.r.o.Mohelno</i>	2	CH,MS	x
		11,00	<i>Poláková Zdenka,Dolní Libochová</i>	1	MS	x
		13,00	<i>Hrtús Miroslav,Mírovka</i>	1	BA	x
Neděle	21.2.2016	9,00	<i>Marek Petr,Častonín</i>	1	GS	x
		11,00	<i>Egert Jiří,ing.,Lomnice n.Lužnicí</i>	4	AA	x
		13,00	<i>Tájek Jaroslav,Zvíkov</i>	2	LI,PP	x
		15,00	<i>Farka Martin,Todně</i>	6	LI	x
Pondělí	22.2.2016	9,00	OPB Měcholupy	27	MS,CH,AA	<i>hodinu po skončení ZV</i>
		15,00	<i>Chlupáčková Hana,Ing.,Ležnice</i>	8	MS	x
			<i>UFARMA s.r.o.,Čistá u Rovné - Ležnice</i>	1	CH	x
Úterý	23.2.2016	10,00	<i>Kraml Eduard,Stachy</i>	3	SA	x
		12,00	<i>Valenta Petr,Budyně</i>	2	MS	x
		13,00	<i>Krejcar David,Těšínov</i>	5	SA	x
		14,00	<i>Maletická farma s.r.o.</i>	2	CH	x
Středa	24.2.2016	10,00	<i>Dolňácko a.s.Hluk</i>	1	BA	x
		11,00	<i>ZEMASPOL U.Brod, as., Šumice</i>	1	MS	x
Čtvrtek	25.2.2016	10,00	<i>Družstvo vlastníků Libeň – Vtelno</i>	2	CH	x
				266		

* začátky ZV u chovatelů jsou orientační



Vysvětlivky ke zkratkám ve jménech v katalogu :

ET	- býček narozen po embryotrasferu
RED	- zbarvení red angus
P,V	- bezrohý / volný roh - heterozygot (MS,CH,LI,BA)
PP	- bezrohý – homozygot stanoven testem DNA (MS,CH,LI,BA)
R	- rohatý (MS)
+/+	- homozygot s alelami způsobujícími běžné osvalení (GS)
+ /MH	- heterozygot s jednou alelou podmiňující dvojí osvalení (GS)
MH/MH	- homozygot - obě alely podmiňující dvojí osvalení (GS – oddíl „B“ PK)

U matek plemene BA

Třída	Výška kříž (cm)	Hmotnost (kg)	RPH přímý efekt	RPH mat. efekt	RPH osvalení
SE	147 a více	800 a více	105 a vic	103 a vic	103 a vic
EC	147 a více	800 a více	105 a vic	pod 103	103 a vic
EM	147 a více	800 a více	pod 105	103 a vic	pod 103
CM	pod 147	pod 800	105 a vic	103 a vic	103 a vic
C1	pod 147	pod 800	105 a vic	pod 103	103 a vic
M1	pod 147	pod 800	pod 105	103 a vic	pod 103

Popisky grafu úrovně plemenných hodnot

Jednotlivé plemenné hodnoty jsou rozděleny do pásem na základě výpočtu kvantilu normálního rozložení, které udávají, jak si konkrétní jedinec stojí v porovnání s průměrem populace plemenných býčků odchovaných v období 2011 – 2016.

pásma	Pozice býka v rámci populace	zkratka	Popis údaje v grafu
10	býk patří hodnotou RPH do 10 % nejlepších býků v daném ukazateli	<i>RphT</i>	RPH pro přírůstek v testu
9	býk patří hodnotou RPH do 20 % nejlepších býků v daném ukazateli	<i>RphN</i>	RPH pro životní přírůstek
8	býk patří hodnotou RPH do 30 % nejlepších býků v daném ukazateli	<i>RpPP</i>	RPH pro přímý efekt porody
7	býk patří hodnotou RPH do 40 % nejlepších býků v daném ukazateli	<i>RpRU</i>	RPH pro přímý efekt růst
6	býk patří hodnotou RPH do 50 % nejlepších býků v daném ukazateli	<i>MatPP</i>	RPH pro maternální efekt porody
5	býk patří hodnotou RPH do průměru býků v daném ukazateli	<i>MatRU</i>	RPH pro maternální efekt růst
4	býk patří hodnotou RPH do 60 % nejlepších býků v daném ukazateli	<i>phTR</i>	RPH pro lineární hodnocení těl. rámec
3	býk patří hodnotou RPH do 70 % nejlepších býků v daném ukazateli	<i>phKT</i>	RPH pro lineární hodnocení kap. těla
2	býk patří hodnotou RPH do 80 % nejlepších býků v daném ukazateli	<i>phOS</i>	RPH pro lineární hodnocení osvalení
1	býk patří hodnotou RPH do 90 % nejlepších býků v daném ukazateli	<i>phUT</i>	RPH pro lineární hodnocení užit. typ

Hlavní selekční kritéria pro výběr do plemnitby na OPB a odchovu u chovatele

Hlavním selekčním kritériem bude pouze lineární hodnocení při základním výběru.

Důvody vyřazení před základním výběrem

- hodnocení tělesného rámce (1,2,3 body dle parametrů daného plemene)
- hodnocení bodů za hmotnost v 365 dnech (1,2,3 body dle parametrů daného plemene)
- nepředvedení býka k základnímu výběru na ohlávce nebo na vodící tyči
- na základě rozhodnutí majitele býka o jeho vyřazení
- zdravotní důvody (displazie varlat, apod.)

Důvody vyřazení při základním výběrem

- hodnocení délky těla (1,2,3 body dle parametrů daného plemene)
- hodnocení ukazatelů kapacity těla (1,2,3 body dle parametrů daného plemene)
- hodnocení ukazatelů osvalení (1,2,3 body dle parametrů daného plemene)
- hodnocení užitkové typu (1,2,3 body dle parametrů daného plemene)
- závažné vady exteriéru při základním výběru
- neodpovídající funkčnost končetin při základním výběru
- zdravotní důvody (displazie varlat, apod.)

Reklamační řád pro základní výběry býků

Majitel odchovávaného býčka má právo podat reklamaci proti rozhodnutí výběrové komise (ČSCHMS). Tato reklamační může mít písemnou nebo ústní formu. Po skončení základního výběru býků vyzve předseda výběrové komise k podání případných protestů (reklamací). Reklamační se podává nejpozději do 60-ti minut od výzvy předsedy výběrové komise. Reklamační se podává předsedovi výběrové komise. Jménem majitele býka může jednat také zástupce OPB. Po vznesení reklamační následuje nové předvedení býka. Reklamační je podmíněna složením nevratné kauce 1000 Kč, přičemž polovina z této částky je určena pro provozovatele OPB a polovina pro ČSCHMS. Tato kauce musí být složena okamžitě v hotovosti v době podání reklamační předsedovi výběrové komise.

V případě shodného verdiktu výběrové komise a majitele býka je platný tento shodný verdikt.

V případě neshody mezi verdiktem výběrové komise a majitelem býka bude proveden nový základní výběr. Provedení nového základního výběru je podmíněno složením kauce 5000 Kč za každého reklamovaného býka. Kauce se skládá na účet ČSCHMS nejpozději do 10-ti kalendářních dnů ode dne provedení základního výběru. V případě, že nebudou peníze připsány na účet v daném termínu, platí původní verdikt výběrové komise a reklamační se dále neřeší. Nový základní výběr se uskuteční do 30-ti dnů od sporného výběru na místě, kde byla podána reklamační, pokud se obě strany nedohodnou jinak. Většinové složení komise nesmí být totožné se složením komise, která vynesla sporný verdikt. O složení komise rozhoduje ČSCHMS po dohodě s příslušným chovatelským klubem a Radou PK daného plemene. O závěru nového základního výběru je sepsán nový výběrový protokol. Proti tomuto rozhodnutí se již nelze dále odvolat. V případě, že je potvrzeno původní rozhodnutí výběrové komise, propadá kauce ve prospěch ČSCHMS, v opačném případě se vrací majiteli býka do 10-ti kalendářních dnů od provedení nového základního výběru. Náklady spojené s novým základním výběrem nese strana, která při svém rozhodnutí či jednání nebyla v právu.

V každém případě se o reklamaci vede písemný zápis. Rozhodnutí výběrové komise se váže ke konkrétnímu zvířeti v konkrétním čase a není možno se na něj odvolávat v případných následných sporech. Schváleno výborem ČSCHMS dne 21.3.2006 v Hradištku pod Medníkem, změny schváleny VČS dne 6.9.2007.



Sekretariát: ČSCHMS Praha Těšnov 17 11705 Praha 1 Mobil : +420 724 007 860 Telefon : +420 221 812 865 E-mail : info@cschms.cz	Ředitel PK <i>Kopecký Jan</i> Osík 201 569 67 Osík u Litomyšle Mobil : +420 724 007 862 Telefon : +420 461 612 809 E-mail : kopeccky@cschms.cz	Adresa PK <i>Honová Nina</i> <i>Anna</i> Osvoboditelů 35/9 410 02 Lovosice Mobil : +420 724 073 641 E-mail : honova@cschms.cz
---	--	---

Číslo : **895318 031 CZ ALDAN Z MALETIC** Číslo katalogu 1
 |Dat.nar. : 13.10.2014 Plemeno : T100 Charolais
 |Chovatel : Maletická farma s.r.o.
 |Majitel : Maletická farma s.r.o.

OOO 268 912 INVINCIBLE 1893105503
 OO 268 714 NECTARGERC 0397107142
 MOO 395111047 FR LAPONIE 0395111047

OTEC ZTI 554 UTOPIQUE 3533581663
 OMO ZCH 578 EPSOM 4289102555
 MO 3598057406 FR OCEANIE 3598057406
 MMO 3595062036 FR LOCALE 3595062036

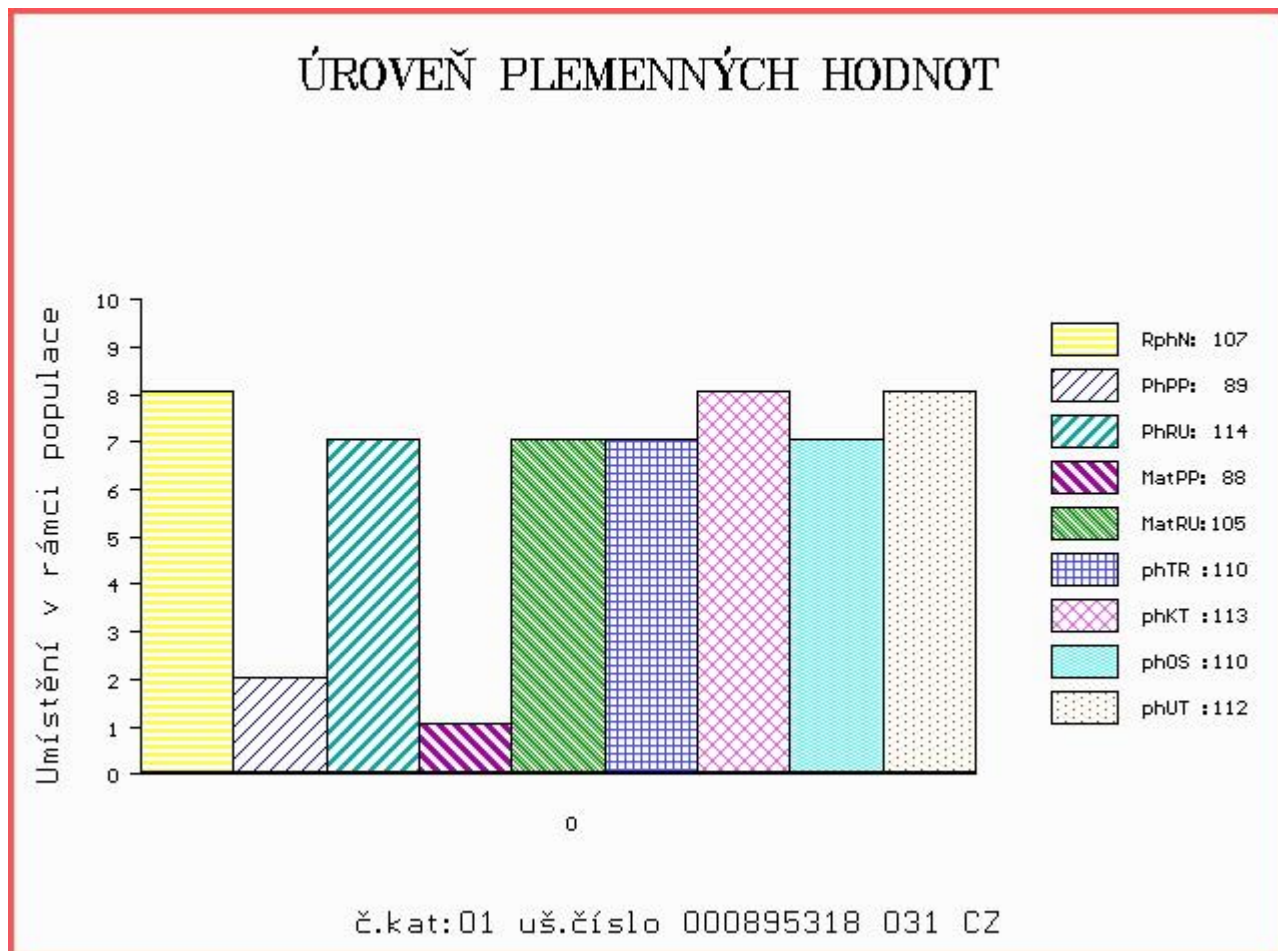
OOM ZTI 247 VIZIR P 7121074461
 OM ZTI 590 ROMEO Z BORU V 386000590710021
 MOM 133472 921 CZ BLAŽENKA Z BORU 386000133472921

MATKA 468725 931 CZ VENDULKA Z MALETIC 465000468725931
 OMM ZTI 041 AMOUR 6343405662
 MM 343193 961 CZ RADKA Z OKŘEŠIC 186000343193961
 MMM 175570 961 CZ OLINA Z OKŘEŠIC 186000175570961

Vl.užit:nar: 54 kg ve 120d: 203 kg ve 210d: 316 kg v 365d: 473 kg / kříž: 0 cm
 |Přírůstek od narození: 1140 g / 107 šourek 36 cm
 |Věk při ZV 498 dní aktuálně k 12.01.16 hmotnost: 574 kg výška v kříži: 136 cm

		PLEMENNÉ HODNOTY						LINEARNÍ HODNOCENÍ									
		pp	ru	pp	ru	TR	KT	OS	UT	Hmot	kříž	TR	KT	OS	UT	CE	
BÝK	PE	89	114	ME	88	105	110	113	110	112							
MATKA	PE	89	119	ME	94	104	112	114	113	116	792	144	26	21	19	7	73
OTEC	PE	102	116	ME	79	100	105	110	108	109	0	0	0	0	0	0	0

HODNOCEN: TR 5 / / 5 KT / / OS / / UT Výsledek:



Číslo : **895319 031 CZ ALOKAN Z MALETIC V** Číslo katalogu 2
 |Dat.nar. : 23.10.2014 Plemeno : T100 Charolais
 |Chovatel : Maletická farma s.r.o.
 |Majitel : Maletická farma s.r.o.

OOO 280 272 MAR KATZ AV STRÖMSNÄS 20323-0565
 OO 280 271 VIKING AV SIMONTORP P 35202-2336
 MOO 352020202 SE SUNIC AV SIMONTORP P 35202-0202

OTEC ZIT 337 GUINNES SC PP 5111038250
 OMO ZTI 085 VIRGIL SC P 4240983344
 MO 5107037806 FR CHOUCROUTE 5107037806
 MMO 5102037394 FR TZIGANE 5102037394

OOM ZCH 217 AGRONOME 8585104015
 OM ZTI 098 LORSINI 8995106122
 MOM 8993102089 FR INSTANCE 8993102089

MATKA 339426 931 CZ LORETTA Z OSTRÉHO 253000339426931
 OMM 269 036 PANORAMIX 7121179402
 MM 250619 931 CZ ORAMI Z OSTRÉHO 253000250619931
 MMM 7193137909 FR JOYEUSE 7193137909

Vl.užit:nar: 46 kg ve 120d: 195 kg ve 210d: 310 kg v 365d: 502 kg / kříž: 127 cm
 |Přírustek od narození: 1260 g / 91 šourek 38 cm
 |Věk při ZV 488 dní aktuálně k 12.01.16 hmotnost: 608 kg výška v kříži: 133 cm

PLEMENNÉ HODNOTY										LINEARNÍ HODNOCENÍ						
	pp	ru	pp	ru	TR	KT	OS	UT		Hmot	kříž	TR	KT	OS	UT	CE
BÝK	PE	99	96	ME	108	102	101	107	108	108						
MATKA	PE	96	100	ME	116	100	95	103	105	102	808	140	23	23	23	8 77
OTEC	PE	98	100	ME	98	99	102	102	102	103	0	0	0	0	0	0

HODNOCEN: TR 4 / / 6 KT / / OS / / UT Výsledek:

