

**KATALOG ZÁKLADNÍHO VÝBĚRU**  
**dne 15.04.2016**  
**Farma Kaliště s.r.o. Č.Libchavy**  
**začátek cca 14,30 hod.**

Č.k.	Číslo býčka	OTEC st.reg.	DATUM NAROZENÍ	PLEM	HM. kg	KŘ. cm	Přír.od g	nar. RPH	CHOVATEL
1	722545 053 CZ	ZLM 053	01.12.14	Y100	692	145	1387 g	103	Farma Kaliště s.r.o.Č.Libchavy
2	722547 053 CZ	ZLM 060	14.12.14	Y100	658	142	1350 g	101	Farma Kaliště s.r.o.Č.Libchavy
3	722553 053 CZ	ZLI 888	01.01.15	Y100	636	138	1330 g	111	Farma Kaliště s.r.o.Č.Libchavy
4	722558 053 CZ	ZLI 888	09.01.15	Y100	670	140	1462 g	114	Farma Kaliště s.r.o.Č.Libchavy
5	744534 053 CZ	ZLI 888	19.01.15	Y100	580	134	1268 g	110	Farma Kaliště s.r.o.Č.Libchavy

**Plemenné hodnoty uvedené v katalogu jsou spočítány k 31.3.2016**



## Termíny základních výběrů a dražeb v roce 2016

### II. turnus - Býci narození 1.10.2014 - 31.3.2015 na OPB a OCH

<i>Den</i>	<i>Datum</i>	<i>Začátek *</i>	<i>OPB , chovatel</i>	<i>Ks</i>	<i>Plemena</i>	<i>Dražba</i>
Pátek	15.4.2016	9,00	<i>OPB Osík</i>	45	CH	<i>hodinu po skončení ZV</i>
		16,00	<i>Farma Kaliště s.r.o.Č.Libchavy</i>	5	LI	x
Sobota	16.4.2016	8,30	<i>Agrochyt s.r.o.Mohelno</i>	3	MS,CH	x
		9,30	<i>Poláková Zdenka,Dolní Libochová</i>	4	MS	x
		10,30	<i>Hatlák Vlastimil,Meziboří</i>	11	CH	x
		12,30	<i>Statek Mitrov,a.s.</i>	16	AA	x
		14,30	<i>Hrtús Miroslav,Mírovka</i>	3	BA	x
		15,30	<i>ZD Pozovice</i>	15	CH	x
Neděle	17.4.2016	9,00	<i>Šašek Vl.,Rantířov</i>	13	AA	x
		12,00	<i>Dvořák Josef,ing.,Telecí</i>	9	AA	x
		16,00	<i>VETLABFARM s.r.o.D.Dobrouč</i>	16	AA	x
Pondělí	18.4.2016	9,00	<i>OPB Osík</i>	32	AA,LI	<i>hodinu po skončení ZV</i>
		15,00	<i>Šeda J.,Helvíkovice</i>	4	LI	x
Úterý	19.4.2016	9,00	<i>OPB Benešov</i>	27	AA,BA,PI	<i>hodinu po skončení ZV</i>
		15,00	<i>Družstvo Velký Újezd</i>	1	CH	x
Středa	20.4.2016	9,00	<i>OPB Cunkov</i>	50	LI,CH	<i>hodinu po skončení ZV</i>
		16,00	<i>Farma Kozák s.r.o.</i>	1	PP	x
		17,00	<i>Bartůněk Karel, Přílepov</i>	3	HE	x
		18,00	<i>Dvořák Karel,Starcova Lhota</i>	4	LI	x
Čtvrtek	21.4.2016	9,00	<i>OPB Cunkov</i>	39	MS,HE,BM,PP,SA	<i>hodinu po skončení ZV</i>
		16,00	<i>Žižala Josef ml.,Úročnice</i>	4	MS	x
		17,00	<i>Štěpánek Zdeněk,Příbyšice</i>	1	MS	x
		18,00	<i>IMOBA, a.s.Olbramovice</i>	1	CH	x
Pátek	22.4.2016	9,00	<i>OPB Cunkov</i>	39	AA,BA	<i>hodinu po skončení ZV</i>
		15,00	<i>Heráň Jan,Radič</i>	1	CH	x
		16,00	<i>Bouda Petr ing.,Voděrádky</i>	5	CH	x
		17,30	<i>MV AGRO s.r.o.Počáply</i>	1	BA	x
		18,00	<i>Zobal Vlastimil ml.,Bor u Březnice</i>	2	CH	x
Sobota	23.4.2016	9,00	<i>Farka Martin,Todně</i>	8	LI	x
		11,00	<i>Valenta Josef,Něchov</i>	2	LI	x
		13,00	<i>Opekar Jan,Chodeč</i>	2	AA	x
		15,00	<i>Šedivý Jan,Smrhov</i>	2	MS	x
		16,00	<i>Kušner Tomáš, Suchdol nad Lužnicí</i>	2	LI	x
Neděle	24.4.2016	9,00	<i>Placanda Jakub,Křenovice</i>	5	MS	x
		11,00	<i>Černěveský Háj s.r.o.</i>	4	LI	x
		13,00	<i>Valenta Petr,Budyně</i>	7	MS	x
		15,00	<i>Krejcar David,Těšínov</i>	3	SA	x
		16,00	<i>Diviš Miroslav,Láz</i>	6	LI,MS	x



<i>Den</i>	<i>Datum</i>	<i>Začátek *</i>	<i>OPB , chovatel</i>	<i>Ks</i>	<i>Plemena</i>	<i>Dražba</i>
Pondělí	25.4.2016	8,00	AGRO Huzová s.r.o.	7	CH	x
		9,00	OPB Janovice	25	CH,MS,HE,AA	hodinu po skončení ZV
		15,00	Reinold Manfred,Stará Červená Voda	4	MS	x
Úterý	26.4.2016	9,00	OPB Osík	29	MS,BA,PP,BB,UU, PI,HE,BM	hodinu po skončení ZV
		16,00	Farma Kaliště s.r.o.Č.Libchavy	5	LI	x
Středa	27.4.2016	9,00	OPB Měcholupy	29	AA,CH,PP,HE	hodinu po skončení ZV
		15,00	Nejdl Martin,Kvaslice	3	AA	x
		16,00	Šumavský angus spol.s r.o.Soběsuky	30	AA	x
Čtvrtek	28.4.2016	9,00	OPB Měcholupy	38	MS	hodinu po skončení ZV
		15,00	Agrospol Holding s.r.o.	1	SA	x
		17,00	Karpenková Natalija,Dubský Mlýn	2	BA	x
Pátek	29.4.2016	9,00	OPB Kundratice	49	CH,LI,AA,MS	hodinu po skončení ZV
		16,00	OPB H.Jadruž	19	CH,MS	hodinu po skončení ZV
		17,00	Šuranský Jaroslav,Otín,Planá u M.L.	4	CH,MS	x
		18,00	Tůmová Anna ing.,M.Lázně	1	AA	x
Sobota	30.4.2016	9,00	GASFARM s.r.o., Pelhřimov	2	GS	x
		10,00	Skalický J.,Libnov	20	AA	x
		13,00	MORAVIA ZL CHEB s.r.o., Kopanina	2	AA	x
		14,00	Vaňousek Vladimír,farma Javorná	2	SA	x
		15,30	Chlupáčková Hana,Ing.,Ležnice	3	MS	x
			UFARMA s.r.o.,Čistá u Rovné - Ležnice	2	CH	x
		16,30	Danko Jan - DASO spol. s.r.o.	9	CH	x
Neděle	1.5.2016	9,00	Žaloudek Roman,Ptenín	3	SS	x
		10,00	Vacík Václav ml.,Rourov	10	GA,SS	x
		13,00	Nováková Hana,Sirá	4	CH	x
Pondělí	2.5.2016	9,00	OPB Benešov	52	CH	hodinu po skončení ZV
		16,00	Vsacko Hovězí,a.s.	2	MS	x
Úterý	3.5.2016	9,00	OPB Benešov	34	LI	hodinu po skončení ZV
		15,00	Niemiec Czeslaw,Dolní Žukov	4	LI	x
		16,00	Ševčík Jiří,Jerlochovice	3	MS	x
		16,30	VFU Brno ŠZP Nový Jičín	11	LI	x
Středa	4.5.2016	9,00	OPB Benešov	56	MS	hodinu po skončení ZV
		16,00	Minaříková Hana,Hluk	4	BA	x
Čtvrtek	5.5.2016	8,30	TEGRO s.r.o.,Těšenov	13	AA	x
		10,30	DV Batelov	5	CH	x
		11,30	Petlan Luděk, Heřmaněč	2	HE	x
		13,00	Habr František ml.,SZ,Báňovice	18	MS	x
		16,00	Egert Jiří,ing.,Lomnice n.Lužnicí	4	AA	x
Pátek	6.5.2016	9,00	ZD Brloh	27	AA,MS	x
		12,00	Vondrušková Věra,Protivec	2	SA	x
		13,00	Statek Kašperské Hory s.r.o.	5	MS	x
		15,00	Kubal Petr,Podmokly	3	MS	x
		15,30	Kubal Radek, Albrechtice	2	LI	x
		16,30	Zelený Jiří,Drouhaveč	6	MS,HE	x



<i>Den</i>	<i>Datum</i>	<i>Začátek *</i>	<i>OPB , chovatel</i>	<i>Ks</i>	<i>Plemena</i>	<i>Dražba</i>
Sobota	7.5.2016	9,00	<i>Luinka B.,farma Zdoňov</i>	5	MS	x
		11,00	<i>Zuzánek J.,ing,Bernartice</i>	5	CH,MS	x
		13,30	<i>Karsit Agro a.s., Dubenec</i>	4	CH	x
		17,00	<i>Novotný Milan,Mezihoří</i>	1	PP	x
Neděle	8.5.2016	8,00	<i>Antoš Jiří,Kopidlno</i>	2	CH	x
		9,00	<i>LOUDY s.r.o.Seletice</i>	3	PI	x
		10,00	<i>Montážně obchodní firma s.r.o.,B.Mlín</i>	36	UU,GS,LI,PP,BB,BM	x
Pondělí	9.5.2016	9,00	<i>Zemědělská společnost Blšany</i>	10	MS	x
		12,00	<i>Nečtinská zemědělská a.s.</i>	44	LI	x
Úterý	10.5.2016	11,00	<i>Loos Adolf,Hora Svaté Kateřiny</i>	2	LI	x
		13,00	<i>Karban Kamil,Lhenice</i>	1	CH	x
		15,30	<i>Hodbod' Gustav,Libštát</i>	2	GS	x
Středa	11.5.2016	9,00	<i>Šilhanová Marie,Nová Ves</i>	2	MS	x
		10,00	<i>Družstvo vlastníků Libeň - Vtelno</i>	1	LI	x
		13,00	<i>Šťastný Antonín,SZ,Vědlice</i>	7	BA	x
		15,00	<i>Pauzr Bohuslav, Osinalice</i>	1	AA	x
		16,00	<i>Hromas Jan,Stvolínky</i>	4	AA	x
Čtvrtek	12.5.2016	9,00	<i>Kofroň Jan,Ing.,Radhostice</i>	26	AA	x
		12,00	<i>Hodina František,Ing.,Záblatí</i>	1	MS	x
		12,30	<i>PLŽ s.r.o.,Lažiště</i>	4	LI	x
				<b>1113</b>		

\* začátky ZV u chovatelů jsou orientační



## Vysvětlivky ke zkratkám ve jménech v katalogu :

ET	- býček narozen po embryotrasferu
RED	- zbarvení red angus
P,V	- bezrohý / volný roh - heterozygot (MS,CH,LI,BA)
PP	- bezrohý – homozygot stanoven testem DNA (MS,CH,LI,BA)
R	- rohatý (MS)
+/+	- homozygot s alelami způsobujícími běžné osvalení (GS)
+ /MH	- heterozygot s jednou alelou podmiňující dvojí osvalení (GS)
MH/MH	- homozygot - obě alely podmiňující dvojí osvalení (GS – oddíl „B“ PK )

### U matek plemene BA

Třída	Výška kříž (cm)	Hmotnost (kg)	RPH přímý efekt	RPH mat. efekt	RPH osvalení
SE	147 a více	800 a více	105 a vic	103 a vic	103 a vic
EC	147 a více	800 a více	105 a vic	pod 103	103 a vic
EM	147 a více	800 a více	pod 105	103 a vic	pod 103
CM	pod 147	pod 800	105 a vic	103 a vic	103 a vic
C1	pod 147	pod 800	105 a vic	pod 103	103 a vic
M1	pod 147	pod 800	pod 105	103 a vic	pod 103

### Popisky grafu úrovně plemenných hodnot

Jednotlivé plemenné hodnoty jsou rozděleny do pásem na základě výpočtu kvantilu normálního rozložení, které udávají, jak si konkrétní jedinec stojí v porovnání s průměrem populace plemenných býčků odchovaných v období 2011 – 2016.

pásma	Pozice býka v rámci populace	zkratka	Popis údaje v grafu
10	býk patří hodnotou RPH do 10 % nejlepších býků v daném ukazateli	<i>RphT</i>	RPH pro přírůstek v testu
9	býk patří hodnotou RPH do 20 % nejlepších býků v daném ukazateli	<i>RphN</i>	RPH pro životní přírůstek
8	býk patří hodnotou RPH do 30 % nejlepších býků v daném ukazateli	<i>RpPP</i>	RPH pro přímý efekt porody
7	býk patří hodnotou RPH do 40 % nejlepších býků v daném ukazateli	<i>RpRU</i>	RPH pro přímý efekt růst
6	býk patří hodnotou RPH do 50 % nejlepších býků v daném ukazateli	<i>MatPP</i>	RPH pro maternální efekt porody
5	býk patří hodnotou RPH do průměru býků v daném ukazateli	<i>MatRU</i>	RPH pro maternální efekt růst
4	býk patří hodnotou RPH do 60 % nejlepších býků v daném ukazateli	<i>phTR</i>	RPH pro lineární hodnocení těl. rámec
3	býk patří hodnotou RPH do 70 % nejlepších býků v daném ukazateli	<i>phKT</i>	RPH pro lineární hodnocení kap. těla
2	býk patří hodnotou RPH do 80 % nejlepších býků v daném ukazateli	<i>phOS</i>	RPH pro lineární hodnocení osvalení
1	býk patří hodnotou RPH do 90 % nejlepších býků v daném ukazateli	<i>phUT</i>	RPH pro lineární hodnocení užit. typ

### Hlavní selekční kritéria pro výběr do plemnitby na OPB a odchovu u chovatele

Hlavním selekčním kritériem bude pouze lineární hodnocení při základním výběru.

#### Důvody vyřazení před základním výběrem

- hodnocení tělesného rámce (1,2,3 body dle parametrů daného plemene)
- hodnocení bodů za hmotnost v 365 dnech (1,2,3 body dle parametrů daného plemene)
- nepředvedení býka k základnímu výběru na ohlávce nebo na vodící tyči
- na základě rozhodnutí majitele býka o jeho vyřazení
- zdravotní důvody (displazie varlat, apod.)

#### Důvody vyřazení při základním výběrem

- hodnocení délky těla (1,2,3 body dle parametrů daného plemene)
- hodnocení ukazatelů kapacity těla (1,2,3 body dle parametrů daného plemene)
- hodnocení ukazatelů osvalení (1,2,3 body dle parametrů daného plemene)
- hodnocení užitkové typu (1,2,3 body dle parametrů daného plemene)
- závažné vady exteriéru při základním výběru
- neodpovídající funkčnost končetin při základním výběru
- zdravotní důvody (displazie varlat, apod.)

## Reklamační řád pro základní výběry býků

Majitel odchovávaného býčka má právo podat reklamaci proti rozhodnutí výběrové komise (ČSCHMS). Tato reklamační může mít písemnou nebo ústní formu. Po skončení základního výběru býků vyzve předseda výběrové komise k podání případných protestů (reklamací). Reklamační se podává nejpozději do 60-ti minut od výzvy předsedy výběrové komise. Reklamační se podává předsedovi výběrové komise. Jménem majitele býka může jednat také zástupce OPB. Po vznesení reklamační následuje nové předvedení býka. Reklamační je podmíněna složením nevratné kauce 1000 Kč, přičemž polovina z této částky je určena pro provozovatele OPB a polovina pro ČSCHMS. Tato kauce musí být složena okamžitě v hotovosti v době podání reklamační předsedovi výběrové komise.

V případě shodného verdiktu výběrové komise a majitele býka je platný tento shodný verdikt.

V případě neshody mezi verdiktem výběrové komise a majitelem býka bude proveden nový základní výběr. Provedení nového základního výběru je podmíněno složením kauce 5000 Kč za každého reklamovaného býka. Kauce se skládá na účet ČSCHMS nejpozději do 10-ti kalendářních dnů ode dne provedení základního výběru. V případě, že nebudou peníze připsány na účet v daném termínu, platí původní verdikt výběrové komise a reklamační se dále neřeší. Nový základní výběr se uskuteční do 30-ti dnů od sporného výběru na místě, kde byla podána reklamační, pokud se obě strany nedohodnou jinak. Většinové složení komise nesmí být totožné se složením komise, která vynesla sporný verdikt. O složení komise rozhoduje ČSCHMS po dohodě s příslušným chovatelským klubem a Radou PK daného plemene. O závěru nového základního výběru je sepsán nový výběrový protokol. Proti tomuto rozhodnutí se již nelze dále odvolat. V případě, že je potvrzeno původní rozhodnutí výběrové komise, propadá kauce ve prospěch ČSCHMS, v opačném případě se vrací majiteli býka do 10-ti kalendářních dní od provedení nového základního výběru. Náklady spojené s novým základním výběrem nese strana, která při svém rozhodnutí či jednání nebyla v právu.

V každém případě se o reklamaci vede písemný zápis. Rozhodnutí výběrové komise se váže ke konkrétnímu zvířeti v konkrétním čase a není možno se na něj odvolávat v případných následných sporech. Schváleno výborem ČSCHMS dne 21.3.2006 v Hradištku pod Medníkem, změny schváleny VČS dne 6.9.2007.



<b>Sekretariát:</b> ČSCHMS Praha Těšnov 17 11705 Praha 1 Mobil : +420 724 007 860 Telefon : +420 221 812 865 E-mail : <a href="mailto:info@cschms.cz">info@cschms.cz</a>	<b>Ředitel PK</b> <i>Kopecký Jan</i> Osík 201 569 67 Osík u Litomyšle Mobil : +420 724 007 862 Telefon : +420 461 612 809 E-mail : <a href="mailto:kopeccky@cschms.cz">kopeccky@cschms.cz</a>	<b>Adresa PK</b> <i>Honová Nina</i> <i>Anna</i> Osvoboditelů 35/9 410 02 Lovosice Mobil : +420 724 073 641 E-mail : <a href="mailto:honova@cschms.cz">honova@cschms.cz</a>
---	--	---

Číslo : 722545 053 CZ ADRIEN Z KALIŠTĚ Číslo katalogu 1  
 Dat.nar. : 01.12.2014 Plemeno : Y100 Limousine  
 Chovatel : Farma Kaliště s.r.o.Č.Libchavy  
 Majitel : Farma Kaliště s.r.o.Č.Libchavy

OOO ZLI 664 GENIAL 8791002491  
 OO 268 705 NELOMBO 1297172653  
 MOO 1289110490 FR ELANCEE 1289110490

OTEC ZLM 053 UNIQUE 1931432417  
 OMO ZLI 269 HIGHLANDER 1692111209  
 MO 1930068676 FR PELUCHE 1930068676  
 MMO 1992002519 FR HERTA 1992002519

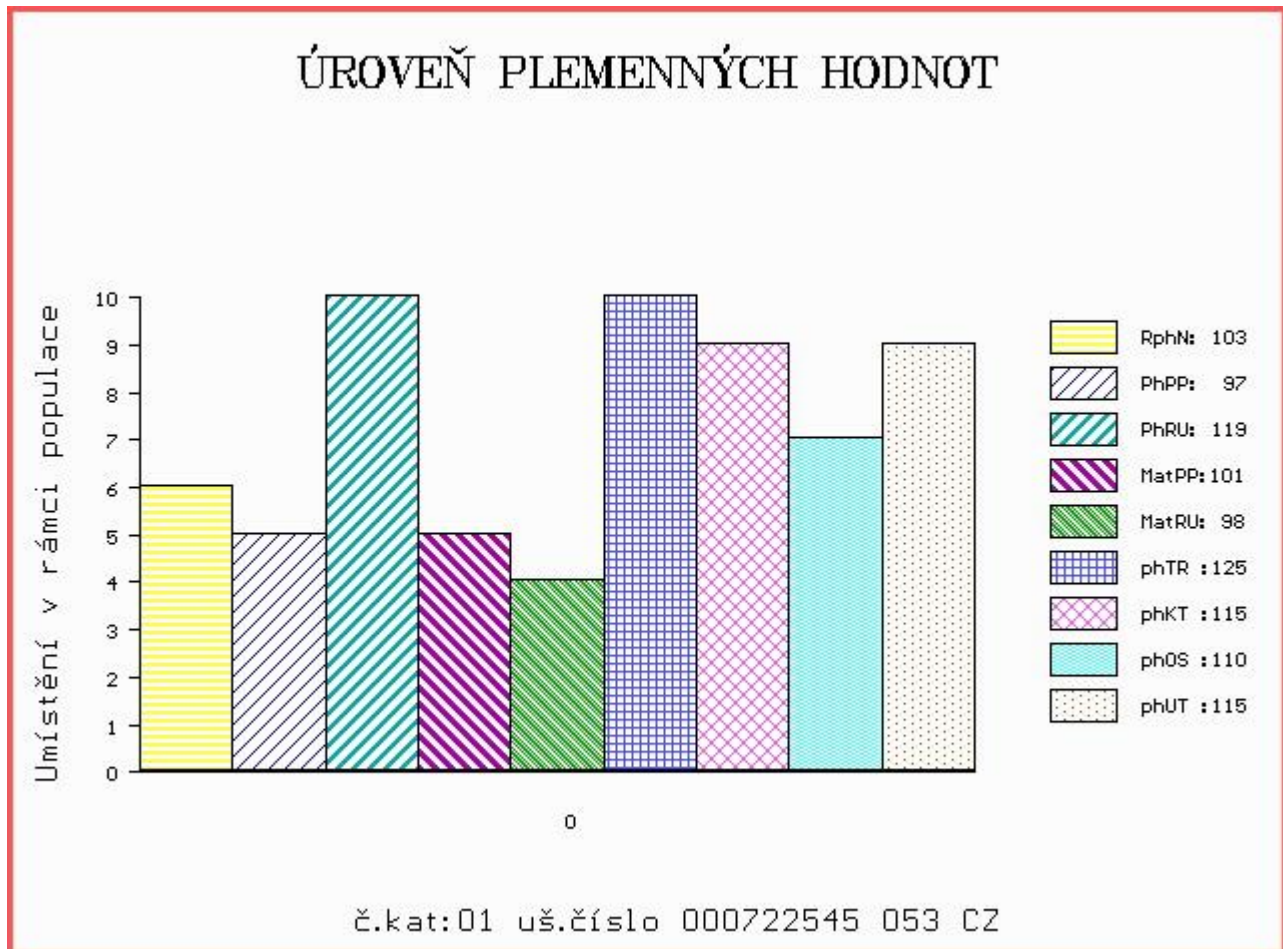
OOM 271 692 BAGOU BF 1932299494  
 OM ZLI 824 ENZO P 1933472074  
 MOM 1932639586 FR CIDONIE 1932639586

MATKA 293039 953 CZ DARIN Z KALIŠTĚ P 031000293039953  
 OMM ZLI 736 ISIMO V 14.032 95265  
 MM 247912 953 CZ DAISY Z KALIŠTĚ V 031000247912953  
 MMM 153285 953 CZ DANUŠE Z KALIŠTĚ 031000153285953

Vl.užit:nar: 40 kg ve 120d: 222 kg ve 210d: 346 kg v 365d: 553 kg / kříž: 134 cm  
 Přírůstek od narození: 1387 g / 103 šourek 37 cm  
 Věk při ZV 501 dní aktuálně k 15.03.16 hmotnost: 692 kg výška v kříži: 145 cm

PLEMENNÉ HODNOTY										LINEARNÍ HODNOCENÍ						
	pp	ru	pp	ru	TR	KT	OS	UT		Hmot	kříž	TR	KT	OS	UT	CE
BÝK	PE	97	119	ME	101	98	125	115	110	115						
MATKA	PE	97	117	ME	108	103	111	105	103	105	650 /	138	23	19	17	6 65
OTEC	PE	91	108	ME	95	92	107	104	103	104	0 /	0	0	0	0	0

HODNOCEN: TR 10 / /10 KT / / OS / / UT Výsledek:



Číslo : 722547 053 CZ ASIAT Z KALIŠTĚ Číslo katalogu 2  
 Dat.nar. : 14.12.2014 Plemeno : Y100 Limousine  
 Chovatel : Farma Kaliště s.r.o.Č.Libchavy  
 Majitel : Farma Kaliště s.r.o.Č.Libchavy

OOO 269 559 HARICOT-MN 2292003011  
 OO 262 334 SUR BON 2216177280  
 MOO 8790007365 FR FRINQUANTE 8790007365

**Otec ZLM 060 BYRRH 8715760855**  
 OMO 268 707 EPSON 8789003682  
 MO 8715760400 FR TULIPE 8715760400  
 MMO 8708500083 FR PHANIE 8708500083

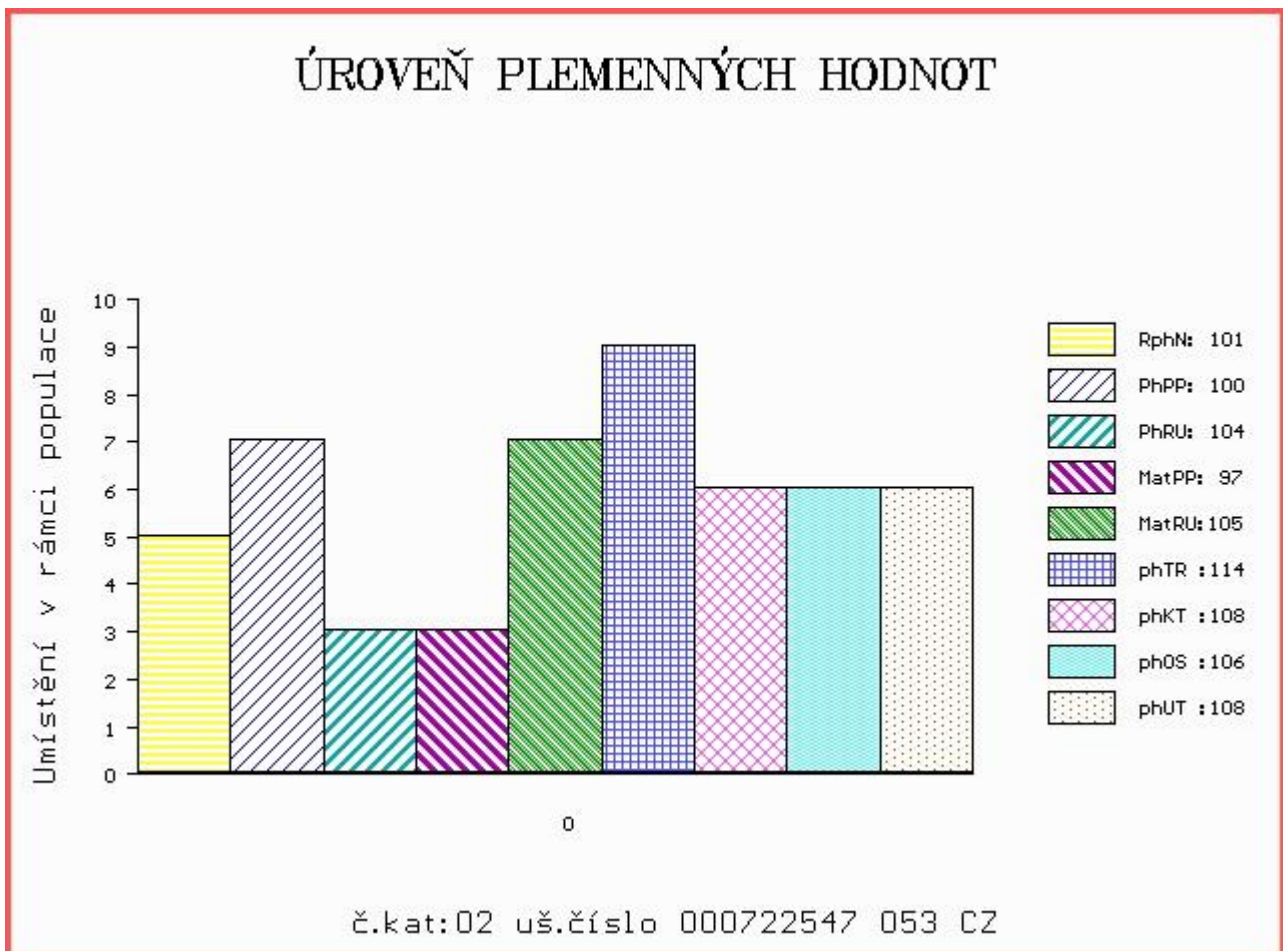
OOM 270 532 ULTIME 8719100231  
 OM ZLI 539 CACAO 6503987463  
 MOM 2300242076 FR PETALE 2300242076

**MATKA 282185 953 CZ KATUŠA Z KALIŠTĚ P 031000282185953**  
 OMM ZLI 394 LUIS VFU 007081014356  
 MM 191044 953 CZ KOBRA Z KALIŠTĚ P 031000191044953  
 MMM 43314 953 CZ KLEOPATRA Z KALIŠTĚ P 031000043314953

Vl.užit:nar: 41 kg ve 120d: 184 kg ve 210d: 316 kg v 365d: 523 kg / kříž: 131 cm  
 Přírustek od narození: 1350 g / 101 šourek 37 cm  
 Věk při ZV 488 dní aktuálně k 15.03.16 hmotnost: 658 kg výška v kříži: 142 cm

PLEMENNÉ HODNOTY										LINEARNÍ HODNOCENÍ							
	pp	ru	pp	ru	TR	KT	OS	UT		Hmot	kříž	TR	KT	OS	UT	CE	
BÝK	PE	100	104	ME	97	105	114	108	106	108							
MATKA	PE	98	106	ME	99	102	108	103	102	103	660	139	23	17	18	6	64
Otec	PE	96	103	ME	100	105	110	111	109	109	0	0	0	0	0	0	0

HODNOCEN: TR 8 / / 9 KT / / OS / / UT Výsledek:





Číslo : 722553 053 CZ BESIP Z KALIŠTĚ Číslo katalogu 3  
 Dat.nar. : 01.01.2015 Plemeno : Y100 Limousine  
 Chovatel : Farma Kaliště s.r.o.Č.Libchavy  
 Majitel : Farma Kaliště s.r.o.Č.Libchavy

OOO 270 873 PARADIS 2255671789  
 OO 271 361 ADROIT 1932017859  
 MOO 1997018817 FR NILINDA 1997018817

**OTEC ZLI 888 EUPLUS 2309430066**  
 OMO 271 352 RAFIOT 4977941997  
 MO 2395525421 FR VANINA 2305525421  
 MMO 2351246306 FR RIVIERA 2351246306

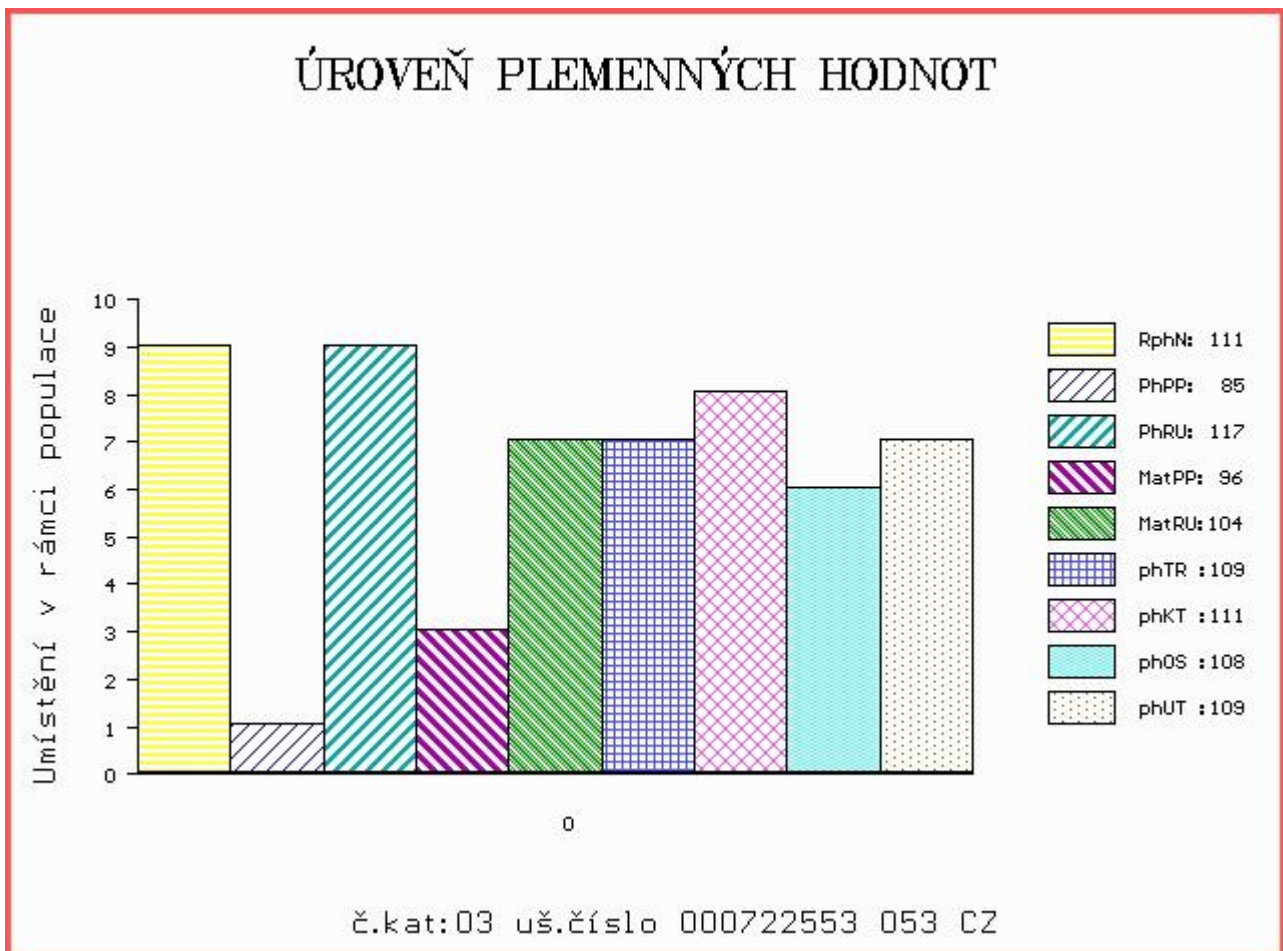
OOM 270 532 ULTIME 8719100231  
 OM ZLI 539 CACAO 6503987463  
 MOM 2300242076 FR PETALE 2300242076

**MATKA 247895 953 CZ BESINKA Z KALIŠTĚ 031000247895953**  
 OMM ZLI 264 HUBERT VFU 007517003826  
 MM 43313 953 CZ BĀRA Z KALIŠTĚ 031000043313953  
 MMM 1951 517 CZ BARBORA Z KALIŠTĚ 031517001951

Vl.užit:nar: 52 kg ve 120d: 185 kg ve 210d: 310 kg v 365d: 527 kg / kříž: 129 cm  
 Přírustek od narození: 1330 g / 111 šourek 36 cm  
 Věk při ZV 470 dní aktuálně k 15.03.16 hmotnost: 636 kg výška v kříži: 138 cm

PLEMENNÉ HODNOTY										LINEARNÍ HODNOCENÍ						
	pp	ru	pp	ru	TR	KT	OS	UT		Hmot	kříž	TR	KT	OS	UT	CE
BÝK	PE	85	117	ME	96	104	109	111	108	109						
MATKA	PE	91	115	ME	87	101	113	111	108	110	856	148	26	22	21	8 77
OTEC	PE	90	126	ME	109	100	115	116	112	115	1090	155	29	27	25	9 90

HODNOCEN: TR 7 / / 9 KT / / OS / / UT Výsledek:



Číslo : 722558 053 CZ BUENO Z KALIŠTĚ Číslo katalogu 4  
 Dat.nar. : 09.01.2015 Plemeno : Y100 Limousine  
 Chovatel : Farma Kaliště s.r.o.Č.Libchavy  
 Majitel : Farma Kaliště s.r.o.Č.Libchavy

OOO 270 873 PARADIS 2255671789  
 OO 271 361 ADROIT 1932017859  
 MOO 1997018817 FR NILINDA 1997018817

**Otec ZLI 888 EUPLUS 2309430066**  
 OMO 271 352 RAFIOT 4977941997  
 MO 2395525421 FR VANINA 2305525421  
 MMO 2351246306 FR RIVIERA 2351246306

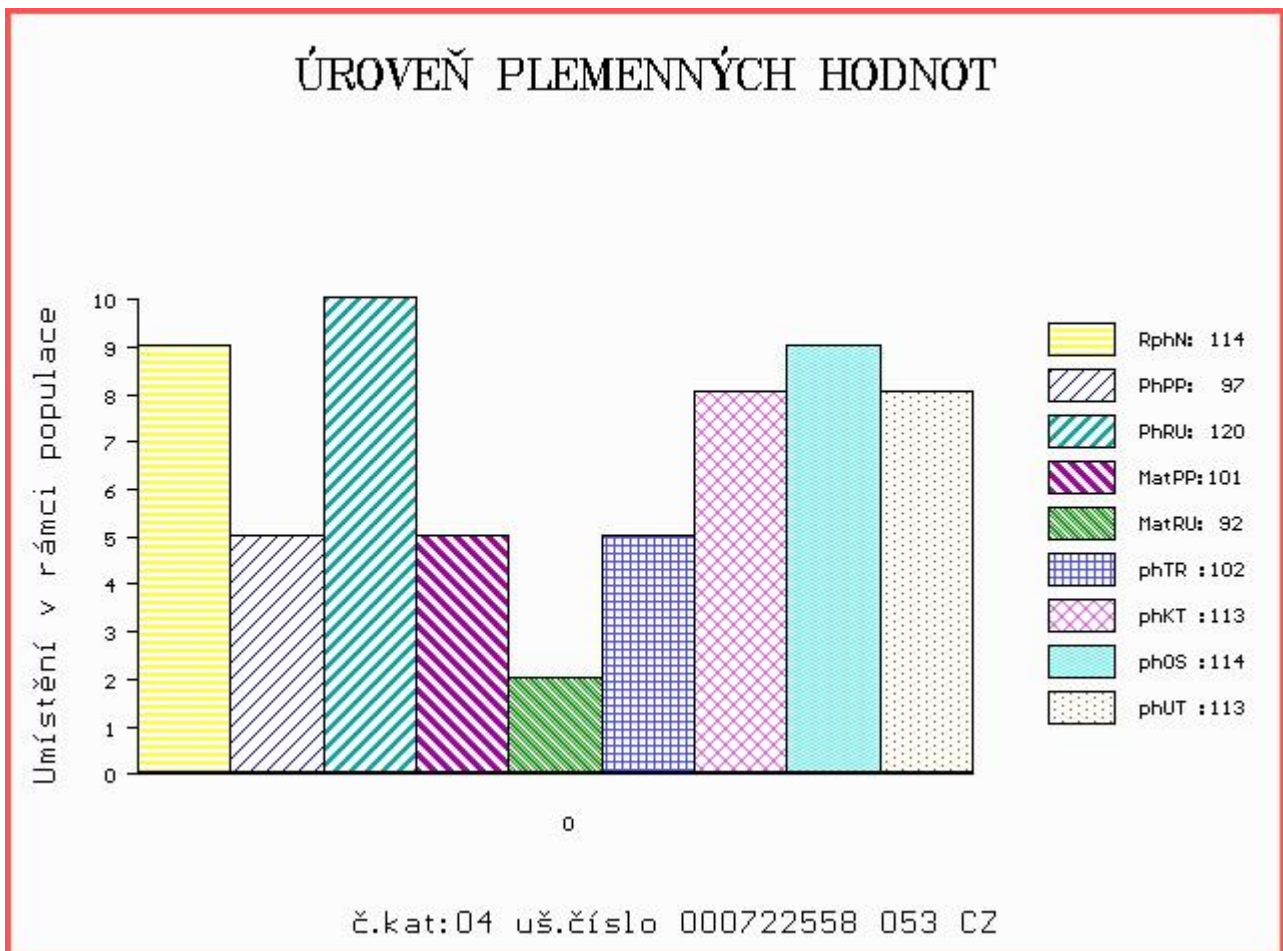
OOM 266 915 ESOPE 2289042202  
 OM ZLI 370 MERIDIEN 8796002929  
 MOM 1688111499 FR DRAGONNE 1688111499

**MATKA 130565 953 CZ FATIMA Z KALIŠTĚ 031000130565953**  
 OMM ZLI 269 HIGHLANDER 1692111209  
 MM 139205 511 CZ FILIPA Z KALIŠTĚ 031000139205511  
 MMM 8140 517 CZ FONTÁNA Z KALIŠTĚ P 031517008140

Vl.užit:nar: 40 kg ve 120d: 199 kg ve 210d: 308 kg v 365d: 564 kg / kříž: 0 cm  
 Přírustek od narození: 1462 g / 114 šourek 37 cm  
 Věk při ZV 462 dní aktuálně k 15.03.16 hmotnost: 670 kg výška v kříži: 140 cm

PLEMENNÉ HODNOTY										LINEARNÍ HODNOCENÍ							
	pp	ru	pp	ru	TR	KT	OS	UT		Hmot	kříž	TR	KT	OS	UT	CE	
BÝK	PE	97	120	ME	101	92	102	113	114	113							
MATKA	PE	94	116	ME	99	87	99	111	114	113	820	146	26	22	21	7	76
Otec	PE	90	126	ME	109	100	115	116	112	115	1090	155	29	27	25	9	90

HODNOCEN: TR 8 / /10 KT / / OS / / UT Výsledek:



Číslo : 744534 053 CZ BAJAJA Z KALIŠTĚ Číslo katalogu 5  
 Dat.nar. : 19.01.2015 Plemeno : Y100 Limousine  
 Chovatel : Farma Kaliště s.r.o.Č.Libchavy  
 Majitel : Farma Kaliště s.r.o.Č.Libchavy

OOO 270 873 PARADIS 2255671789  
 OO 271 361 ADROIT 1932017859  
 MOO 1997018817 FR NILINDA 1997018817

**OTEC ZLI 888 EUPLUS 2309430066**  
 OMO 271 352 RAFIOT 4977941997  
 MO 2395525421 FR VANINA 2305525421  
 MMO 2351246306 FR RIVIERA 2351246306

OOM 267 505 FERRY 1990003045  
 OM ZLI 437 MOZART Z CUNKOVA ET 253000156381031  
 MOM 8793051142 FR IDENTIQUE 8793051142

**MATKA 191057 953 CZ DÁJA Z KALIŠTĚ 031000191057953**  
 OMM ZLI 207 JOUEUR 8794050235  
 MM 147503 511 CZ DAVIDA Z KALIŠTĚ 031000147503511  
 MMM 8167 517 CZ DOLINA Z KALIŠTĚ 031517008167

Vl.užit:nar: 46 kg ve 120d: 187 kg ve 210d: 301 kg v 365d: 503 kg / kříž: 0 cm  
 Přírustek od narození: 1268 g / 110 šourek 34 cm  
 Věk při ZV 452 dní aktuálně k 15.03.16 hmotnost: 580 kg výška v kříži: 134 cm

PLEMENNÉ HODNOTY										LINEARNÍ HODNOCENÍ						
	pp	ru	pp	ru	TR	KT	OS	UT		Hmot	kříž	TR	KT	OS	UT	CE
BÝK	PE	95	114	ME	102	98	105	105	103	105						
MATKA	PE	100	111	ME	97	93	103	96	95	97	716	145	26	20	20	7 73
OTEC	PE	90	126	ME	109	100	115	116	112	115	1090	155	29	27	25	9 90

HODNOCEN: TR 5 / / 8 KT / / OS / / UT Výsledek:

