

KATALOG ZÁKLADNÍHO VÝBĚRU
dne 16.04.2016
Agrochyt s.r.o. Mohelno
začátek cca 08,30 hod.

Č.	Číslo	OTEC	DATUM		HM.	KŘ.	Přír.od	nar.	
k.	býčka	st.reg.	NAROZENÍ	PLEM	kg	cm	g	RPH	CHOVATEL
1	1889202 061 CZ	ZMS 105	07.01.15	S100	640	140	1370 g	98	Agrochyt s.r.o.Mohelno

Býci vyřazení před základním výběrem

Č.	Číslo	OTEC	Datum		Body			
k.	býčka	st.reg.	narození	Plem.	VT	HM	CHOVATEL	Důvod vyřazení
2	915969 061 CZ	ZSI 965	15.03.15	S100	3	5	Agrochyt s.r.o.Mohelno	před ZV-VT
3	889206 061 CZ	ZCH 220	18.02.15	T100	3	6	Agrochyt s.r.o.Mohelno	před ZV-VT

Plemenné hodnoty uvedené v katalogu jsou spočítány k 31.3.2016



Termíny základních výběrů a dražeb v roce 2016

II. turnus - Býci narození 1.10.2014 - 31.3.2015 na OPB a OCH

<i>Den</i>	<i>Datum</i>	<i>Začátek *</i>	<i>OPB , chovatel</i>	<i>Ks</i>	<i>Plemena</i>	<i>Dražba</i>
Pátek	15.4.2016	9,00	<i>OPB Osík</i>	45	CH	<i>hodinu po skončení ZV</i>
		16,00	<i>Farma Kaliště s.r.o.Č.Libchavy</i>	5	LI	x
Sobota	16.4.2016	8,30	<i>Agrochyt s.r.o.Mohelno</i>	3	MS,CH	x
		9,30	<i>Poláková Zdenka,Dolní Libochová</i>	4	MS	x
		10,30	<i>Hatlák Vlastimil,Meziboří</i>	11	CH	x
		12,30	<i>Statek Mitrov,a.s.</i>	16	AA	x
		14,30	<i>Hrtús Miroslav,Mírovka</i>	3	BA	x
		15,30	<i>ZD Pozovice</i>	15	CH	x
Neděle	17.4.2016	9,00	<i>Šašek Vl.,Rantířov</i>	13	AA	x
		12,00	<i>Dvořák Josef,ing.,Telecí</i>	9	AA	x
		16,00	<i>VETLABFARM s.r.o.D.Dobrouč</i>	16	AA	x
Pondělí	18.4.2016	9,00	<i>OPB Osík</i>	32	AA,LI	<i>hodinu po skončení ZV</i>
		15,00	<i>Šeda J.,Helvíkovice</i>	4	LI	x
Úterý	19.4.2016	9,00	<i>OPB Benešov</i>	27	AA,BA,PI	<i>hodinu po skončení ZV</i>
		15,00	<i>Družstvo Velký Újezd</i>	1	CH	x
Středa	20.4.2016	9,00	<i>OPB Cunkov</i>	50	LI,CH	<i>hodinu po skončení ZV</i>
		16,00	<i>Farma Kozák s.r.o.</i>	1	PP	x
		17,00	<i>Bartůněk Karel, Přílepov</i>	3	HE	x
		18,00	<i>Dvořák Karel,Starcova Lhota</i>	4	LI	x
Čtvrtek	21.4.2016	9,00	<i>OPB Cunkov</i>	39	MS,HE,BM,PP,SA	<i>hodinu po skončení ZV</i>
		16,00	<i>Žižala Josef ml.,Úročnice</i>	4	MS	x
		17,00	<i>Štěpánek Zdeněk,Příbyšice</i>	1	MS	x
		18,00	<i>IMOBA, a.s.Olbramovice</i>	1	CH	x
Pátek	22.4.2016	9,00	<i>OPB Cunkov</i>	39	AA,BA	<i>hodinu po skončení ZV</i>
		15,00	<i>Heráň Jan,Radič</i>	1	CH	x
		16,00	<i>Bouda Petr ing.,Voděrádky</i>	5	CH	x
		17,30	<i>MV AGRO s.r.o.Počáply</i>	1	BA	x
		18,00	<i>Zobal Vlastimil ml.,Bor u Březnice</i>	2	CH	x
Sobota	23.4.2016	9,00	<i>Farka Martin,Todně</i>	8	LI	x
		11,00	<i>Valenta Josef,Něchov</i>	2	LI	x
		13,00	<i>Opekar Jan,Chodeč</i>	2	AA	x
		15,00	<i>Šedivý Jan,Smrhov</i>	2	MS	x
		16,00	<i>Kušner Tomáš, Suchdol nad Lužnicí</i>	2	LI	x
Neděle	24.4.2016	9,00	<i>Placanda Jakub,Křenovice</i>	5	MS	x
		11,00	<i>Černěveský Háj s.r.o.</i>	4	LI	x
		13,00	<i>Valenta Petr,Budyně</i>	7	MS	x
		15,00	<i>Krejcar David,Těšínov</i>	3	SA	x
		16,00	<i>Diviš Miroslav,Láz</i>	6	LI,MS	x



<i>Den</i>	<i>Datum</i>	<i>Začátek *</i>	<i>OPB , chovatel</i>	<i>Ks</i>	<i>Plemena</i>	<i>Dražba</i>
Pondělí	25.4.2016	8,00	<i>AGRO Huzová s.r.o.</i>	7	CH	x
		9,00	<i>OPB Janovice</i>	25	CH,MS,HE,AA	hodinu po skončení ZV
		15,00	<i>Reinold Manfred,Stará Červená Voda</i>	4	MS	x
Úterý	26.4.2016	9,00	<i>OPB Osík</i>	29	MS,BA,PP,BB,UU, PI,HE,BM	hodinu po skončení ZV
		16,00	<i>Farma Kaliště s.r.o.Č.Libchavy</i>	5	LI	x
Středa	27.4.2016	9,00	<i>OPB Měcholupy</i>	29	AA,CH,PP,HE	hodinu po skončení ZV
		15,00	<i>Nejdl Martin,Kvaslice</i>	3	AA	x
		16,00	<i>Šumavský angus spol.s r.o.Soběsuky</i>	30	AA	x
Čtvrtek	28.4.2016	9,00	<i>OPB Měcholupy</i>	38	MS	hodinu po skončení ZV
		15,00	<i>Agrospol Holding s.r.o.</i>	1	SA	x
		17,00	<i>Karpenková Natalija,Dubský Mlýn</i>	2	BA	x
Pátek	29.4.2016	9,00	<i>OPB Kundratice</i>	49	CH,LI,AA,MS	hodinu po skončení ZV
		16,00	<i>OPB H.Jadruž</i>	19	CH,MS	hodinu po skončení ZV
		17,00	<i>Šuranský Jaroslav,Otín,Planá u M.L.</i>	4	CH,MS	x
		18,00	<i>Tůmová Anna ing.,M.Lázně</i>	1	AA	x
Sobota	30.4.2016	9,00	<i>GASFARM s.r.o., Pelhřimov</i>	2	GS	x
		10,00	<i>Skalický J.,Libnov</i>	20	AA	x
		13,00	<i>MORAVIA ZL CHEB s.r.o., Kopanina</i>	2	AA	x
		14,00	<i>Vaňousek Vladimír,farma Javorná</i>	2	SA	x
		15,30	<i>Chlupáčková Hana,Ing.,Ležnice</i>	3	MS	x
			<i>UFARMA s.r.o.,Čistá u Rovné - Ležnice</i>	2	CH	x
		16,30	<i>Danko Jan - DASO spol. s.r.o.</i>	9	CH	x
Neděle	1.5.2016	9,00	<i>Žaloudek Roman,Ptenín</i>	3	SS	x
		10,00	<i>Vacík Václav ml.,Rourov</i>	10	GA,SS	x
		13,00	<i>Nováková Hana,Sirá</i>	4	CH	x
Pondělí	2.5.2016	9,00	<i>OPB Benešov</i>	52	CH	hodinu po skončení ZV
		16,00	<i>Vsacko Hovězí,a.s.</i>	2	MS	x
Úterý	3.5.2016	9,00	<i>OPB Benešov</i>	34	LI	hodinu po skončení ZV
		15,00	<i>Niemiec Czeslaw,Dolní Žukov</i>	4	LI	x
		16,00	<i>Ševčík Jiří,Jerlochovice</i>	3	MS	x
		16,30	<i>VFU Brno ŠZP Nový Jičín</i>	11	LI	x
Středa	4.5.2016	9,00	<i>OPB Benešov</i>	56	MS	hodinu po skončení ZV
		16,00	<i>Minaříková Hana,Hluk</i>	4	BA	x
Čtvrtek	5.5.2016	8,30	<i>TEGRO s.r.o.,Těšenov</i>	13	AA	x
		10,30	<i>DV Batelov</i>	5	CH	x
		11,30	<i>Petlan Luděk, Heřmaněč</i>	2	HE	x
		13,00	<i>Habr František ml.,SZ,Báňovice</i>	18	MS	x
		16,00	<i>Egert Jiří,ing.,Lomnice n.Lužnicí</i>	4	AA	x
Pátek	6.5.2016	9,00	<i>ZD Brloh</i>	27	AA,MS	x
		12,00	<i>Vondrušková Věra,Protivec</i>	2	SA	x
		13,00	<i>Statek Kašperské Hory s.r.o.</i>	5	MS	x
		15,00	<i>Kubal Petr,Podmokly</i>	3	MS	x
		15,30	<i>Kubal Radek, Albrechtice</i>	2	LI	x
		16,30	<i>Zelený Jiří,Drouhaveč</i>	6	MS,HE	x



<i>Den</i>	<i>Datum</i>	<i>Začátek *</i>	<i>OPB , chovatel</i>	<i>Ks</i>	<i>Plemena</i>	<i>Dražba</i>
Sobota	7.5.2016	9,00	<i>Luinka B.,farma Zdoňov</i>	5	MS	x
		11,00	<i>Zuzánek J.,ing,Bernartice</i>	5	CH,MS	x
		13,30	<i>Karsit Agro a.s., Dubenec</i>	4	CH	x
		17,00	<i>Novotný Milan,Mezihoří</i>	1	PP	x
Neděle	8.5.2016	8,00	<i>Antoš Jiří,Kopidlno</i>	2	CH	x
		9,00	<i>LOUDY s.r.o.Seletice</i>	3	PI	x
		10,00	<i>Montážně obchodní firma s.r.o.,B.Mlín</i>	36	UU,GS,LI,PP,BB,BM	x
Pondělí	9.5.2016	9,00	<i>Zemědělská společnost Blšany</i>	10	MS	x
		12,00	<i>Nečtinská zemědělská a.s.</i>	44	LI	x
Úterý	10.5.2016	11,00	<i>Loos Adolf,Hora Svaté Kateřiny</i>	2	LI	x
		13,00	<i>Karban Kamil,Lhenice</i>	1	CH	x
		15,30	<i>Hodbod' Gustav,Libštát</i>	2	GS	x
Středa	11.5.2016	9,00	<i>Šilhanová Marie,Nová Ves</i>	2	MS	x
		10,00	<i>Družstvo vlastníků Libeň - Vtelno</i>	1	LI	x
		13,00	<i>Šťastný Antonín,SZ,Vědlice</i>	7	BA	x
		15,00	<i>Pauzr Bohuslav, Osinalice</i>	1	AA	x
		16,00	<i>Hromas Jan,Stvolínky</i>	4	AA	x
Čtvrtek	12.5.2016	9,00	<i>Kofroň Jan,Ing.,Radhostice</i>	26	AA	x
		12,00	<i>Hodina František,Ing.,Záblatí</i>	1	MS	x
		12,30	<i>PLŽ s.r.o.,Lažišťe</i>	4	LI	x
				1113		

* začátky ZV u chovatelů jsou orientační



Vysvětlivky ke zkratkám ve jménech v katalogu :

ET	- býček narozen po embryotrasferu
RED	- zbarvení red angus
P,V	- bezrohý / volný roh - heterozygot (MS,CH,LI,BA)
PP	- bezrohý – homozygot stanovené testem DNA (MS,CH,LI,BA)
R	- rohatý (MS)
+/+	- homozygot s alelami způsobujícími běžné osvalení (GS)
+ /MH	- heterozygot s jednou alelou podmiňující dvojí osvalení (GS)
MH/MH	- homozygot - obě alely podmiňující dvojí osvalení (GS – oddíl „B“ PK)

U matek plemene BA

Třída	Výška kříž (cm)	Hmotnost (kg)	RPH přímý efekt	RPH mat. efekt	RPH osvalení
SE	147 a více	800 a více	105 a vic	103 a vic	103 a vic
EC	147 a více	800 a více	105 a vic	pod 103	103 a vic
EM	147 a více	800 a více	pod 105	103 a vic	pod 103
CM	pod 147	pod 800	105 a vic	103 a vic	103 a vic
C1	pod 147	pod 800	105 a vic	pod 103	103 a vic
M1	pod 147	pod 800	pod 105	103 a vic	pod 103

Popisky grafu úrovně plemenných hodnot

Jednotlivé plemenné hodnoty jsou rozděleny do pásem na základě výpočtu kvantilu normálního rozložení, které udávají, jak si konkrétní jedinec stojí v porovnání s průměrem populace plemenných býčků odchovaných v období 2011 – 2016.

pásma	Pozice býka v rámci populace	zkratka	Popis údaje v grafu
10	býk patří hodnotou RPH do 10 % nejlepších býků v daném ukazateli	<i>RphT</i>	RPH pro přírůstek v testu
9	býk patří hodnotou RPH do 20 % nejlepších býků v daném ukazateli	<i>RphN</i>	RPH pro životní přírůstek
8	býk patří hodnotou RPH do 30 % nejlepších býků v daném ukazateli	<i>RpPP</i>	RPH pro přímý efekt porody
7	býk patří hodnotou RPH do 40 % nejlepších býků v daném ukazateli	<i>RpRU</i>	RPH pro přímý efekt růst
6	býk patří hodnotou RPH do 50 % nejlepších býků v daném ukazateli	<i>MatPP</i>	RPH pro maternální efekt porody
5	býk patří hodnotou RPH do průměru býků v daném ukazateli	<i>MatRU</i>	RPH pro maternální efekt růst
4	býk patří hodnotou RPH do 60 % nejlepších býků v daném ukazateli	<i>phTR</i>	RPH pro lineární hodnocení těl. rámec
3	býk patří hodnotou RPH do 70 % nejlepších býků v daném ukazateli	<i>phKT</i>	RPH pro lineární hodnocení kap. těla
2	býk patří hodnotou RPH do 80 % nejlepších býků v daném ukazateli	<i>phOS</i>	RPH pro lineární hodnocení osvalení
1	býk patří hodnotou RPH do 90 % nejlepších býků v daném ukazateli	<i>phUT</i>	RPH pro lineární hodnocení užit. typ

Hlavní selekční kritéria pro výběr do plemnitby na OPB a odchovu u chovatele

Hlavním selekčním kritériem bude pouze lineární hodnocení při základním výběru.

Důvody vyřazení před základním výběrem

- hodnocení tělesného rámce (1,2,3 body dle parametrů daného plemene)
- hodnocení bodů za hmotnost v 365 dnech (1,2,3 body dle parametrů daného plemene)
- nepředvedení býka k základnímu výběru na ohlávce nebo na vodící tyči
- na základě rozhodnutí majitele býka o jeho vyřazení
- zdravotní důvody (displazie varlat, apod.)

Důvody vyřazení při základním výběrem

- hodnocení délky těla (1,2,3 body dle parametrů daného plemene)
- hodnocení ukazatelů kapacity těla (1,2,3 body dle parametrů daného plemene)
- hodnocení ukazatelů osvalení (1,2,3 body dle parametrů daného plemene)
- hodnocení užitkové typu (1,2,3 body dle parametrů daného plemene)
- závažné vady exteriéru při základním výběru
- neodpovídající funkčnost končetin při základním výběru
- zdravotní důvody (displazie varlat, apod.)

Reklamační řád pro základní výběry býků

Majitel odchovávaného býčka má právo podat reklamaci proti rozhodnutí výběrové komise (ČSCHMS). Tato reklamační může mít písemnou nebo ústní formu. Po skončení základního výběru býků vyzve předseda výběrové komise k podání případných protestů (reklamací). Reklamační se podává nejpozději do 60-ti minut od výzvy předsedy výběrové komise. Reklamační se podává předsedovi výběrové komise. Jménem majitele býka může jednat také zástupce OPB. Po vznesení reklamační následuje nové předvedení býka. Reklamační je podmíněna složením nevratné kauce 1000 Kč, přičemž polovina z této částky je určena pro provozovatele OPB a polovina pro ČSCHMS. Tato kauce musí být složena okamžitě v hotovosti v době podání reklamační předsedovi výběrové komise.

V případě shodného verdiktu výběrové komise a majitele býka je platný tento shodný verdikt.

V případě neshody mezi verdiktem výběrové komise a majitelem býka bude proveden nový základní výběr. Provedení nového základního výběru je podmíněno složením kauce 5000 Kč za každého reklamovaného býka. Kauce se skládá na účet ČSCHMS nejpozději do 10-ti kalendářních dnů ode dne provedení základního výběru. V případě, že nebudou peníze připsány na účet v daném termínu, platí původní verdikt výběrové komise a reklamační se dále neřeší. Nový základní výběr se uskuteční do 30-ti dnů od sporného výběru na místě, kde byla podána reklamační, pokud se obě strany nedohodnou jinak. Většinové složení komise nesmí být totožné se složením komise, která vynesla sporný verdikt. O složení komise rozhoduje ČSCHMS po dohodě s příslušným chovatelským klubem a Radou PK daného plemene. O závěru nového základního výběru je sepsán nový výběrový protokol. Proti tomuto rozhodnutí se již nelze dále odvolat. V případě, že je potvrzeno původní rozhodnutí výběrové komise, propadá kauce ve prospěch ČSCHMS, v opačném případě se vrací majiteli býka do 10-ti kalendářních dnů od provedení nového základního výběru. Náklady spojené s novým základním výběrem nese strana, která při svém rozhodnutí či jednání nebyla v právu.

V každém případě se o reklamaci vede písemný zápis. Rozhodnutí výběrové komise se váže ke konkrétnímu zvířeti v konkrétním čase a není možno se na něj odvolávat v případných následných sporech. Schváleno výborem ČSCHMS dne 21.3.2006 v Hradištku pod Medníkem, změny schváleny VČS dne 6.9.2007.



Sekretariát: ČSCHMS Praha Těšnov 17 11705 Praha 1 Mobil : +420 724 007 860 Telefon : +420 221 812 865 E-mail : info@cschms.cz	Ředitel PK <i>Kopecký Jan</i> Osík 201 569 67 Osík u Litomyšle Mobil : +420 724 007 862 Telefon : +420 461 612 809 E-mail : kopeccky@cschms.cz	Adresa PK <i>Honová Nina</i> <i>Anna</i> Osvoboditelů 35/9 410 02 Lovosice Mobil : +420 724 073 641 E-mail : honova@cschms.cz
---	--	---

Číslo : **889202 061 CZ BEDŘICH AGROCHYT R** Číslo katalogu 1
 |Dat.nar. : 07.01.2015 Plemeno : S100 Masný simentál
 |Chovatel : Agrochyt s.r.o.Mohelno
 |Majitel : Agrochyt s.r.o.Mohelno

OOO 267 001 CAMUS BRANDY M029502
 OO 267 857 DOVEFIELDS GALLANT M045537
 MOO 16358 UK HEVINGHAM PIAF 16358

OTEC ZMS 105 CLONAGH TIGER GALLANT ET R I000656
 OMO 279 319 FREIGHDUFF BRENDAN I000282
 MO 221283310330 IE CLONAGH NEVA GTBN017
 MMO 0 CLONAGH GRACE GTBG017

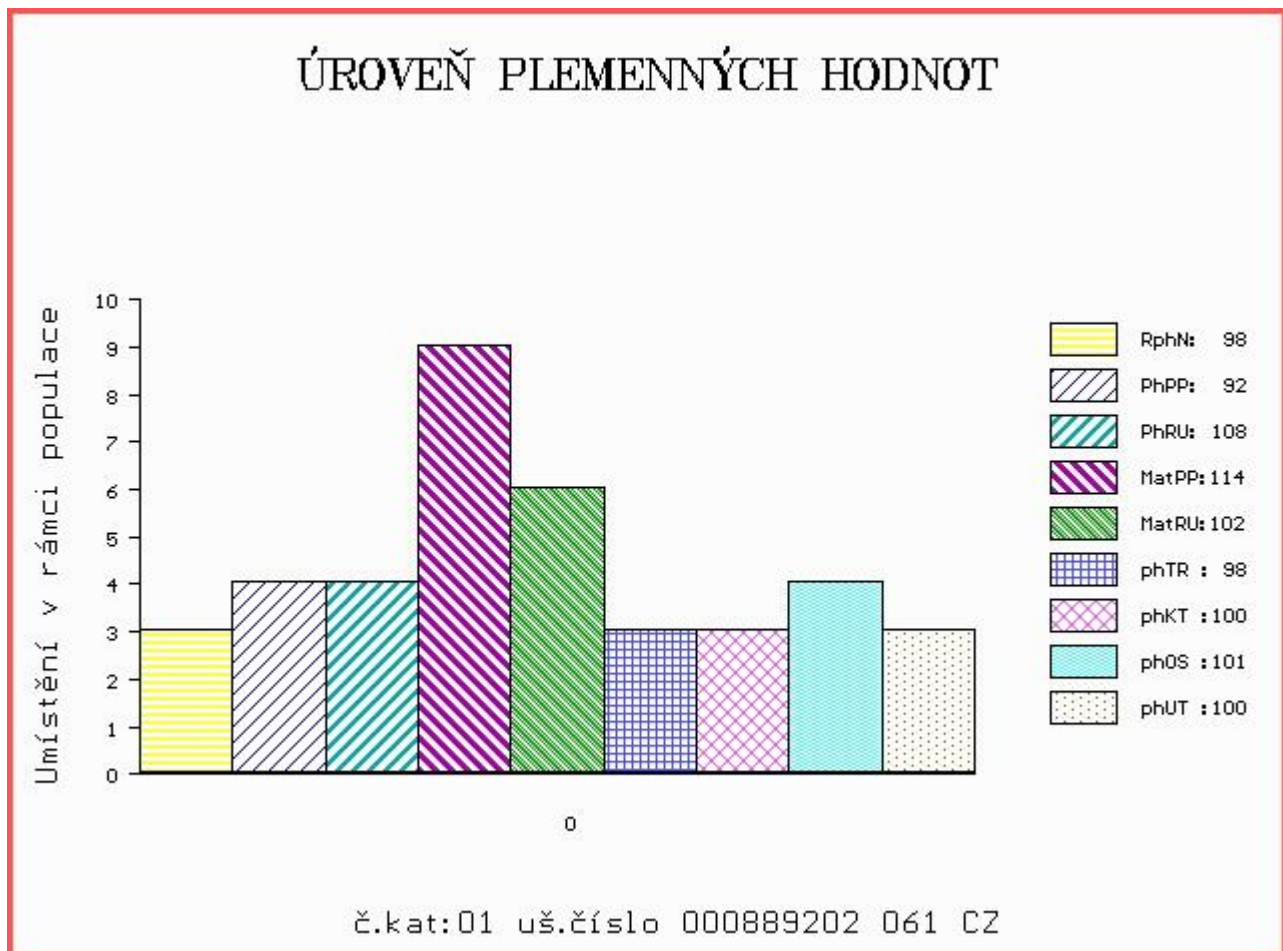
OOM 267 857 DOVEFIELDS GALLANT M045537
 OM ZSI 283 LYKKE SIRIUS P 41344-00241
 MOM 4134400184 DK LYKKE OPULUS ET P 41344-00184

MATKA 199548 931 CZ P 145000199548931
 OMM 265 284 BCM PREMIUM 9A PG238839
 MM 23506 267 CZ MS BCM PREMIUM 50D P PG368348
 MMM 269109 CA MISS BCM 46A G269109

Vl.užit:nar: 40 kg ve 120d: 226 kg ve 210d: 325 kg v 365d: 573 kg / kříž: 134 cm
 Přírůstek od narození: 1370 g / 98 šourek 41 cm
 Věk při ZV 465 dní aktuálně k 20.03.16 hmotnost: 640 kg výška v kříži: 140 cm

PLEMENNÉ HODNOTY										LINEARNÍ HODNOCENÍ						
	pp	ru	pp	ru	TR	KT	OS	UT	Hmot	kříž	TR	KT	OS	UT	CE	
BÝK	PE	92 108	ME	114 102	98	100	101	100								
MATKA	PE	86 116	ME	121 110	109	109	108	109	800 /	156	28	23	20	7	78	
OTEC	PE	94 113	ME	107 91	97	105	107	105	0 /	0	0	0	0	0	0	

HODNOCEN: TR 6 / / 9 KT / / OS / / UT Výsledek:



Býci vyřazení před základním výběrem

Číslo : **915969 061 CZ BOLEK AGROCHYT P** Číslo katalogu 2
 |Dat.nar. : 15.03.2015 Plemeno : S100 Masný simentál
 |Chovatel : Agrochyt s.r.o.Mohelno
 |Majitel : Agrochyt s.r.o.Mohelno

OOO 271 961 POPES LAIRD M055700
 OO 279 346 CAIRNVIEW SNAZZY M066099
 MOO 105208600120 UK RAVENSWORTH MODESTY F069086

Otec ZSI 965 CHYANHAL AMOS 09 R 383852100049
 OMO 279 347 SEAVIEW PRINCE CHARMING 141605720057
 MO 906234424256 IE KILBRIDE FARM EUNICE 55T F082227
 MMO 9633252074 IE KILBRIDE FARM EUNICE 5TH F071878

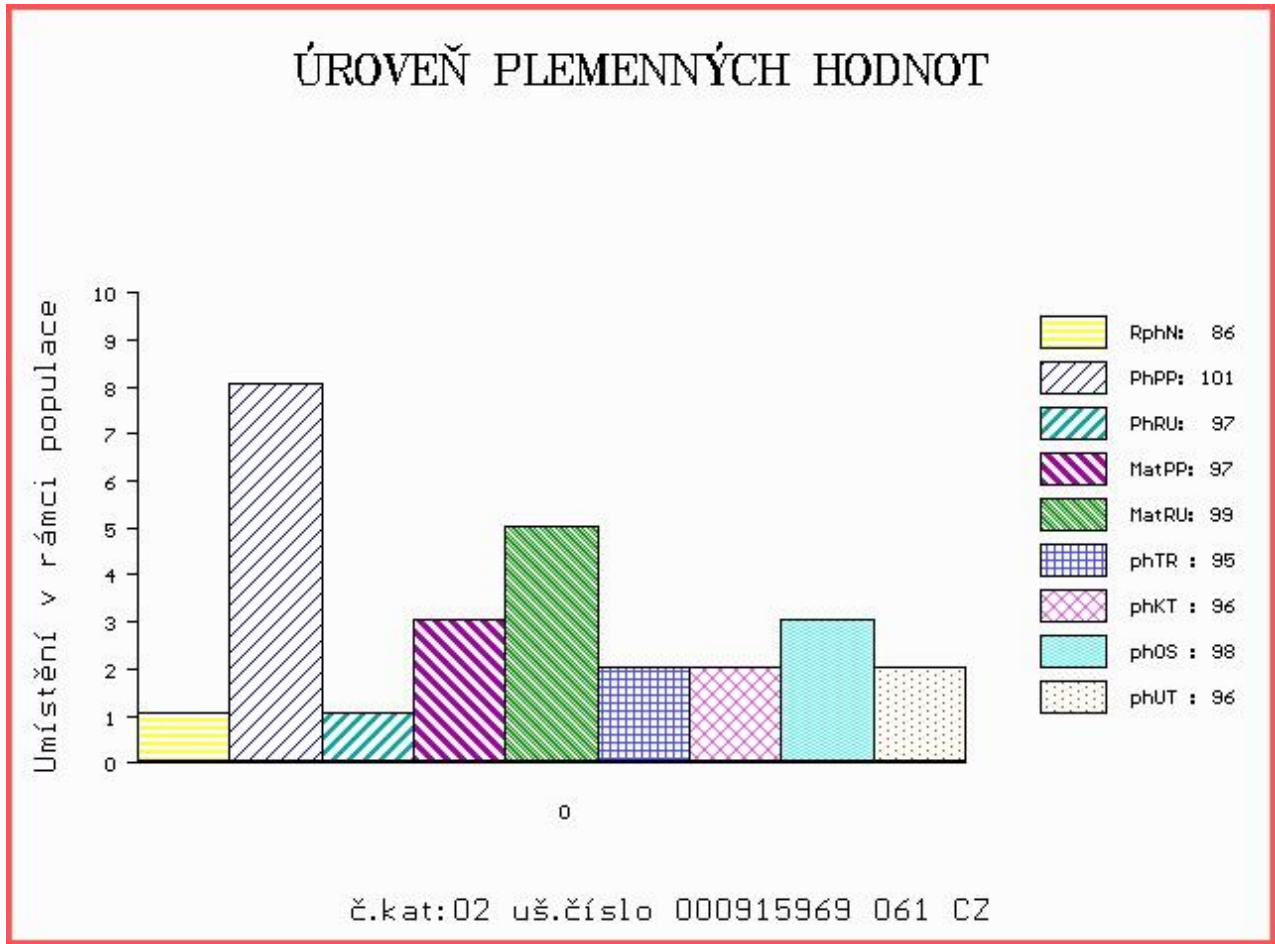
OOM 265 869 VINGEGAARD NIKOLAJ P 41524-00715
 OM ZSI 217 VINGEGAARD TRINIDAD P 41524-00949
 MOM 4152400791 DK VINGEGAARD PEANUT ET 41524-00791

MATKA 181048 931 CZ PP 145000181048931
 OMM ZSI 074 LCHMN MSTR ABUDANCE 217Y P ASA 1390776
 MM 110757 207 CZ CHVÁLA VODŇANSKÁ P 145207110757
 MMM 23516 267 CZ MS BCM STAR 63D P PG368350

Vl.užit:nar: 38 kg ve 120d: 181 kg ve 210d: 313 kg v 365d: 488 kg / kříž: 130 cm
 |Přirůstek od narození: 1226 g / 86 šourek 0 cm
 |Věk při ZV 398 dní aktuálně k 20.03.16 hmotnost: 493 kg výška v kříži: 130 cm

PLEMENNÉ HODNOTY										LINEARNÍ HODNOCENÍ						
	pp	ru	pp	ru	TR	KT	OS	UT		Hmot	kříž	TR	KT	OS	UT	CE
BÝK	PE 101	97	ME 97	99	95	96	98	96								
MATKA	PE 95	96	ME 101	103	91	91	93	92		760 /	143	24	20	20	7	71
Otec	PE 106	97	ME 94	97	99	97	100	98		0 /	0	0	0	0	0	0

HODNOCEN: TR 3 / / 5 KT / / OS / / UT Výsledek: před ZV-VT



Číslo : 889206 061 CZ BLASON AGROCHYT ET Číslo katalogu 3
 Dat.nar. : 18.02.2015 Plemeno : T100 Charolais
 Chovatel : Agrochyt s.r.o.Mohelno
 Majitel : Agrochyt s.r.o.Mohelno

OOO 264 599 EXTRA (RR5) 1869101819
 OO 261 727 JISCAR 0374111006
 MOO 3711111319 FR GAUDRIOLE 0371111319

OTEC ZCH 220 BLASON 4286100325
 OMO 261 729 NARCISSE 4277104215
 MO 4280104607 FR REGENCE 4280104607
 MMO 4268105109 FR DAUPHINE 4268105109

OOM 264 599 EXTRA (RR5) 1869101819
 OM ZCH 217 AGRONOME 8585104015
 MOM 58577101 FR NACELLE RR3 58577101

MATKA 1970 417 CZ MADAM ZEPO 020417001970
 OMM 265 706 RACINE 8580106173
 MM 366 417 CZ INGRID 2393101310
 MMM 2388104237 FR DOUK 2388104237

Vl.užit:nar: 48 kg ve 120d: 178 kg ve 210d: 304 kg v 365d: 491 kg / kříž: 124 cm
 Přírustek od narození: 1343 g / 98 šourek 0 cm
 Věk při ZV 423 dní aktuálně k 20.03.16 hmotnost: 580 kg výška v kříži: 129 cm

PLEMENNÉ HODNOTY										LINEARNÍ HODNOCENÍ							
	pp	ru	pp	ru	TR	KT	OS	UT		Hmot	kříž	TR	KT	OS	UT	CE	
BÝK	PE	69	103	ME	114	103	87	109	115	110							
MATKA	PE	60	118	ME	118	93	95	116	120	115	1050	147	29	28	29	10	96
OTEC	PE	83	106	ME	107	108	99	117	119	118	0	0	0	0	0	0	0

HODNOCEN: TR 3 / / 6 KT / / OS / / UT Výsledek: před ZV-VT

