

# KATALOG ZÁKLADNÍHO VÝBĚRU

dne 16.04.2016

Hatlák V. ing., Meziboří

začátek cca 10,30 hod.

Č. k.	Číslo býčka	OTEC st.reg.	DATUM NAROZENÍ	PLEM	HM. kg	KŘ. cm	Přír. g	od nar. RPH	CHOVATEL
1	871471 061 CZ	ZIT 106	03.12.14	T100	800	143	1592 g	101	Hatlák V.ing., Meziboří
2	898485 061 CZ	281 335	18.01.15	T100	670	136	1452 g	92	Hatlák V.ing., Meziboří
3	898487 061 CZ	ZIT 074	19.01.15	T100	612	135	1347 g	91	Hatlák V.ing., Meziboří
4	898488 061 CZ	ZIT 074	03.02.15	T100	690	142	1545 g	100	Hatlák V.ing., Meziboří
5	898489 061 CZ	ZIT 074	04.02.15	T100	610	135	1380 g	89	Hatlák V.ing., Meziboří
6	898490 061 CZ	ZIT 074	20.02.15	T100	682	139	1596 g	98	Hatlák V.ing., Meziboří
7	898491 061 CZ	ZIT 074	23.02.15	T100	538	137	1251 g	86	Hatlák V.ing., Meziboří
8	898493 061 CZ	ZIT 074	16.03.15	T100	512	132	1254 g	92	Hatlák V.ing., Meziboří
9	898494 061 CZ	ZIT 074	18.03.15	T100	535	134	1329 g	103	Hatlák V.ing., Meziboří
10	898495 061 CZ	ZIT 074	21.03.15	T100	602	137	1493 g	95	Hatlák V.ing., Meziboří
11	898496 061 CZ	ZIT 074	23.03.15	T100	520	134	1287 g	96	Hatlák V.ing., Meziboří

Plemenné hodnoty uvedené v katalogu jsou spočítány k 31.3.2016



## Termíny základních výběrů a dražeb v roce 2016

### II. turnus - Býci narození 1.10.2014 - 31.3.2015 na OPB a OCH

<i>Den</i>	<i>Datum</i>	<i>Začátek *</i>	<i>OPB , chovatel</i>	<i>Ks</i>	<i>Plemena</i>	<i>Dražba</i>
Pátek	15.4.2016	9,00	<i>OPB Osík</i>	45	CH	<i>hodinu po skončení ZV</i>
		16,00	<i>Farma Kaliště s.r.o.Č.Libchavy</i>	5	LI	x
Sobota	16.4.2016	8,30	<i>Agrochyt s.r.o.Mohelno</i>	3	MS,CH	x
		9,30	<i>Poláková Zdenka,Dolní Libochová</i>	4	MS	x
		10,30	<i>Hatlák Vlastimil,Meziboří</i>	11	CH	x
		12,30	<i>Statek Mitrov,a.s.</i>	16	AA	x
		14,30	<i>Hrtús Miroslav,Mírovka</i>	3	BA	x
		15,30	<i>ZD Pozovice</i>	15	CH	x
Neděle	17.4.2016	9,00	<i>Šašek Vl.,Rantířov</i>	13	AA	x
		12,00	<i>Dvořák Josef,ing.,Telecí</i>	9	AA	x
		16,00	<i>VETLABFARM s.r.o.D.Dobrouč</i>	16	AA	x
Pondělí	18.4.2016	9,00	<i>OPB Osík</i>	32	AA,LI	<i>hodinu po skončení ZV</i>
		15,00	<i>Šeda J.,Helvíkovice</i>	4	LI	x
Úterý	19.4.2016	9,00	<i>OPB Benešov</i>	27	AA,BA,PI	<i>hodinu po skončení ZV</i>
		15,00	<i>Družstvo Velký Újezd</i>	1	CH	x
Středa	20.4.2016	9,00	<i>OPB Cunkov</i>	50	LI,CH	<i>hodinu po skončení ZV</i>
		16,00	<i>Farma Kozák s.r.o.</i>	1	PP	x
		17,00	<i>Bartůněk Karel, Přílepov</i>	3	HE	x
		18,00	<i>Dvořák Karel,Starcova Lhota</i>	4	LI	x
Čtvrtek	21.4.2016	9,00	<i>OPB Cunkov</i>	39	MS,HE,BM,PP,SA	<i>hodinu po skončení ZV</i>
		16,00	<i>Žižala Josef ml.,Úročnice</i>	4	MS	x
		17,00	<i>Štěpánek Zdeněk,Příbyšice</i>	1	MS	x
		18,00	<i>IMOBA, a.s.Olbramovice</i>	1	CH	x
Pátek	22.4.2016	9,00	<i>OPB Cunkov</i>	39	AA,BA	<i>hodinu po skončení ZV</i>
		15,00	<i>Heráň Jan,Radič</i>	1	CH	x
		16,00	<i>Bouda Petr ing.,Voděrádky</i>	5	CH	x
		17,30	<i>MV AGRO s.r.o.Počáply</i>	1	BA	x
		18,00	<i>Zobal Vlastimil ml.,Bor u Březnice</i>	2	CH	x
Sobota	23.4.2016	9,00	<i>Farka Martin,Todně</i>	8	LI	x
		11,00	<i>Valenta Josef,Něchov</i>	2	LI	x
		13,00	<i>Opekar Jan,Chodeč</i>	2	AA	x
		15,00	<i>Šedivý Jan,Smrhov</i>	2	MS	x
		16,00	<i>Kušner Tomáš, Suchdol nad Lužnicí</i>	2	LI	x
Neděle	24.4.2016	9,00	<i>Placanda Jakub,Křenovice</i>	5	MS	x
		11,00	<i>Černěveský Háj s.r.o.</i>	4	LI	x
		13,00	<i>Valenta Petr,Budyně</i>	7	MS	x
		15,00	<i>Krejcar David,Těšínov</i>	3	SA	x
		16,00	<i>Diviš Miroslav,Láz</i>	6	LI,MS	x



<i>Den</i>	<i>Datum</i>	<i>Začátek *</i>	<i>OPB , chovatel</i>	<i>Ks</i>	<i>Plemena</i>	<i>Dražba</i>
Pondělí	25.4.2016	8,00	<i>AGRO Huzová s.r.o.</i>	7	CH	x
		9,00	<i>OPB Janovice</i>	25	CH,MS,HE,AA	hodinu po skončení ZV
		15,00	<i>Reinold Manfred,Stará Červená Voda</i>	4	MS	x
Úterý	26.4.2016	9,00	<i>OPB Osík</i>	29	MS,BA,PP,BB,UU, PI,HE,BM	hodinu po skončení ZV
		16,00	<i>Farma Kaliště s.r.o.Č.Libchavy</i>	5	LI	x
Středa	27.4.2016	9,00	<i>OPB Měcholupy</i>	29	AA,CH,PP,HE	hodinu po skončení ZV
		15,00	<i>Nejdl Martin,Kvaslice</i>	3	AA	x
		16,00	<i>Šumavský angus spol.s r.o.Soběsuky</i>	30	AA	x
Čtvrtek	28.4.2016	9,00	<i>OPB Měcholupy</i>	38	MS	hodinu po skončení ZV
		15,00	<i>Agrospol Holding s.r.o.</i>	1	SA	x
		17,00	<i>Karpenková Natalija,Dubský Mlýn</i>	2	BA	x
Pátek	29.4.2016	9,00	<i>OPB Kundratice</i>	49	CH,LI,AA,MS	hodinu po skončení ZV
		16,00	<i>OPB H.Jadruž</i>	19	CH,MS	hodinu po skončení ZV
		17,00	<i>Šuranský Jaroslav,Otín,Planá u M.L.</i>	4	CH,MS	x
		18,00	<i>Tůmová Anna ing.,M.Lázně</i>	1	AA	x
Sobota	30.4.2016	9,00	<i>GASFARM s.r.o., Pelhřimov</i>	2	GS	x
		10,00	<i>Skalický J.,Libnov</i>	20	AA	x
		13,00	<i>MORAVIA ZL CHEB s.r.o., Kopanina</i>	2	AA	x
		14,00	<i>Vaňousek Vladimír,farma Javorná</i>	2	SA	x
		15,30	<i>Chlupáčková Hana,Ing.,Ležnice</i>	3	MS	x
			<i>UFARMA s.r.o.,Čistá u Rovné - Ležnice</i>	2	CH	x
		16,30	<i>Danko Jan - DASO spol. s.r.o.</i>	9	CH	x
Neděle	1.5.2016	9,00	<i>Žaloudek Roman,Ptenín</i>	3	SS	x
		10,00	<i>Vacík Václav ml.,Rourov</i>	10	GA,SS	x
		13,00	<i>Nováková Hana,Sirá</i>	4	CH	x
Pondělí	2.5.2016	9,00	<i>OPB Benešov</i>	52	CH	hodinu po skončení ZV
		16,00	<i>Vsacko Hovězí,a.s.</i>	2	MS	x
Úterý	3.5.2016	9,00	<i>OPB Benešov</i>	34	LI	hodinu po skončení ZV
		15,00	<i>Niemiec Czeslaw,Dolní Žukov</i>	4	LI	x
		16,00	<i>Ševčík Jiří,Jerlochovice</i>	3	MS	x
		16,30	<i>VFU Brno ŠZP Nový Jičín</i>	11	LI	x
Středa	4.5.2016	9,00	<i>OPB Benešov</i>	56	MS	hodinu po skončení ZV
		16,00	<i>Minaříková Hana,Hluk</i>	4	BA	x
Čtvrtek	5.5.2016	8,30	<i>TEGRO s.r.o.,Těšenov</i>	13	AA	x
		10,30	<i>DV Batelov</i>	5	CH	x
		11,30	<i>Petlan Luděk, Heřmaněč</i>	2	HE	x
		13,00	<i>Habr František ml.,SZ,Báňovice</i>	18	MS	x
		16,00	<i>Egert Jiří,ing.,Lomnice n.Lužnicí</i>	4	AA	x
Pátek	6.5.2016	9,00	<i>ZD Brloh</i>	27	AA,MS	x
		12,00	<i>Vondrušková Věra,Protivec</i>	2	SA	x
		13,00	<i>Statek Kašperské Hory s.r.o.</i>	5	MS	x
		15,00	<i>Kubal Petr,Podmokly</i>	3	MS	x
		15,30	<i>Kubal Radek, Albrechtice</i>	2	LI	x
		16,30	<i>Zelený Jiří,Drouhaveč</i>	6	MS,HE	x



<i>Den</i>	<i>Datum</i>	<i>Začátek *</i>	<i>OPB , chovatel</i>	<i>Ks</i>	<i>Plemena</i>	<i>Dražba</i>
Sobota	7.5.2016	9,00	<i>Luinka B.,farma Zdoňov</i>	5	MS	x
		11,00	<i>Zuzánek J.,ing,Bernartice</i>	5	CH,MS	x
		13,30	<i>Karsit Agro a.s., Dubenec</i>	4	CH	x
		17,00	<i>Novotný Milan,Mezihoří</i>	1	PP	x
Neděle	8.5.2016	8,00	<i>Antoš Jiří,Kopidlno</i>	2	CH	x
		9,00	<i>LOUDY s.r.o.Seletice</i>	3	PI	x
		10,00	<i>Montážně obchodní firma s.r.o.,B.Mlín</i>	36	UU,GS,LI,PP,BB,BM	x
Pondělí	9.5.2016	9,00	<i>Zemědělská společnost Blšany</i>	10	MS	x
		12,00	<i>Nečtinská zemědělská a.s.</i>	44	LI	x
Úterý	10.5.2016	11,00	<i>Loos Adolf,Hora Svaté Kateřiny</i>	2	LI	x
		13,00	<i>Karban Kamil,Lhenice</i>	1	CH	x
		15,30	<i>Hodbod' Gustav,Libštát</i>	2	GS	x
Středa	11.5.2016	9,00	<i>Šilhanová Marie,Nová Ves</i>	2	MS	x
		10,00	<i>Družstvo vlastníků Libeň - Vtelno</i>	1	LI	x
		13,00	<i>Šťastný Antonín,SZ,Vědlice</i>	7	BA	x
		15,00	<i>Pauzr Bohuslav, Osinalice</i>	1	AA	x
		16,00	<i>Hromas Jan,Stvolínky</i>	4	AA	x
Čtvrtek	12.5.2016	9,00	<i>Kofroň Jan,Ing.,Radhostice</i>	26	AA	x
		12,00	<i>Hodina František,Ing.,Záblatí</i>	1	MS	x
		12,30	<i>PLŽ s.r.o.,Lažišťe</i>	4	LI	x
				<b>1113</b>		

\* začátky ZV u chovatelů jsou orientační



## Vysvětlivky ke zkratkám ve jménech v katalogu :

ET	- býček narozen po embryotrasferu
RED	- zbarvení red angus
P,V	- bezrohý / volný roh - heterozygot (MS,CH,LI,BA)
PP	- bezrohý – homozygot stanovený testem DNA (MS,CH,LI,BA)
R	- rohatý (MS)
+/+	- homozygot s alelami způsobujícími běžné osvalení (GS)
+ /MH	- heterozygot s jednou alelou podmiňující dvojí osvalení (GS)
MH/MH	- homozygot - obě alely podmiňující dvojí osvalení (GS – oddíl „B“ PK )

### U matek plemene BA

Třída	Výška kříž (cm)	Hmotnost (kg)	RPH přímý efekt	RPH mat. efekt	RPH osvalení
SE	147 a více	800 a více	105 a vic	103 a vic	103 a vic
EC	147 a více	800 a více	105 a vic	pod 103	103 a vic
EM	147 a více	800 a více	pod 105	103 a vic	pod 103
CM	pod 147	pod 800	105 a vic	103 a vic	103 a vic
C1	pod 147	pod 800	105 a vic	pod 103	103 a vic
M1	pod 147	pod 800	pod 105	103 a vic	pod 103

### Popisky grafu úrovně plemenných hodnot

Jednotlivé plemenné hodnoty jsou rozděleny do pásem na základě výpočtu kvantilu normálního rozložení, které udávají, jak si konkrétní jedinec stojí v porovnání s průměrem populace plemenných býčků odchovaných v období 2011 – 2016.

pásma	Pozice býka v rámci populace	zkratka	Popis údaje v grafu
10	býk patří hodnotou RPH do 10 % nejlepších býků v daném ukazateli	<i>RphT</i>	RPH pro přírůstek v testu
9	býk patří hodnotou RPH do 20 % nejlepších býků v daném ukazateli	<i>RphN</i>	RPH pro životní přírůstek
8	býk patří hodnotou RPH do 30 % nejlepších býků v daném ukazateli	<i>RpPP</i>	RPH pro přímý efekt porody
7	býk patří hodnotou RPH do 40 % nejlepších býků v daném ukazateli	<i>RpRU</i>	RPH pro přímý efekt růst
6	býk patří hodnotou RPH do 50 % nejlepších býků v daném ukazateli	<i>MatPP</i>	RPH pro maternální efekt porody
5	býk patří hodnotou RPH do průměru býků v daném ukazateli	<i>MatRU</i>	RPH pro maternální efekt růst
4	býk patří hodnotou RPH do 60 % nejlepších býků v daném ukazateli	<i>phTR</i>	RPH pro lineární hodnocení těl. rámce
3	býk patří hodnotou RPH do 70 % nejlepších býků v daném ukazateli	<i>phKT</i>	RPH pro lineární hodnocení kap. těla
2	býk patří hodnotou RPH do 80 % nejlepších býků v daném ukazateli	<i>phOS</i>	RPH pro lineární hodnocení osvalení
1	býk patří hodnotou RPH do 90 % nejlepších býků v daném ukazateli	<i>phUT</i>	RPH pro lineární hodnocení užit. typ

### Hlavní selekční kritéria pro výběr do plemnitby na OPB a odchovu u chovatele

Hlavním selekčním kritériem bude pouze lineární hodnocení při základním výběru.

#### Důvody vyřazení před základním výběrem

- hodnocení tělesného rámce (1,2,3 body dle parametrů daného plemene)
- hodnocení bodů za hmotnost v 365 dnech (1,2,3 body dle parametrů daného plemene)
- nepředvedení býka k základnímu výběru na ohlávce nebo na vodící tyči
- na základě rozhodnutí majitele býka o jeho vyřazení
- zdravotní důvody (displazie varlat, apod.)

#### Důvody vyřazení při základním výběrem

- hodnocení délky těla (1,2,3 body dle parametrů daného plemene)
- hodnocení ukazatelů kapacity těla (1,2,3 body dle parametrů daného plemene)
- hodnocení ukazatelů osvalení (1,2,3 body dle parametrů daného plemene)
- hodnocení užitkové typu (1,2,3 body dle parametrů daného plemene)
- závažné vady exteriéru při základním výběru
- neodpovídající funkčnost končetin při základním výběru
- zdravotní důvody (displazie varlat, apod.)

## Reklamační řád pro základní výběry býků

Majitel odchovávaného býčka má právo podat reklamaci proti rozhodnutí výběrové komise (ČSCHMS). Tato reklamační může mít písemnou nebo ústní formu. Po skončení základního výběru býků vyzve předseda výběrové komise k podání případných protestů (reklamací). Reklamační se podává nejpozději do 60-ti minut od výzvy předsedy výběrové komise. Reklamační se podává předsedovi výběrové komise. Jménem majitele býka může jednat také zástupce OPB. Po vznesení reklamační následuje nové předvedení býka. Reklamační je podmíněna složením nevratné kauce 1000 Kč, přičemž polovina z této částky je určena pro provozovatele OPB a polovina pro ČSCHMS. Tato kauce musí být složena okamžitě v hotovosti v době podání reklamační předsedovi výběrové komise.

V případě shodného verdiktu výběrové komise a majitele býka je platný tento shodný verdikt.

V případě neshody mezi verdiktem výběrové komise a majitelem býka bude proveden nový základní výběr. Provedení nového základního výběru je podmíněno složením kauce 5000 Kč za každého reklamovaného býka. Kauce se skládá na účet ČSCHMS nejpozději do 10-ti kalendářních dnů ode dne provedení základního výběru. V případě, že nebudou peníze připsány na účet v daném termínu, platí původní verdikt výběrové komise a reklamační se dále neřeší. Nový základní výběr se uskuteční do 30-ti dnů od sporného výběru na místě, kde byla podána reklamační, pokud se obě strany nedohodnou jinak. Většinové složení komise nesmí být totožné se složením komise, která vynesla sporný verdikt. O složení komise rozhoduje ČSCHMS po dohodě s příslušným chovatelským klubem a Radou PK daného plemene. O závěru nového základního výběru je sepsán nový výběrový protokol. Proti tomuto rozhodnutí se již nelze dále odvolat. V případě, že je potvrzeno původní rozhodnutí výběrové komise, propadá kauce ve prospěch ČSCHMS, v opačném případě se vrací majiteli býka do 10-ti kalendářních dnů od provedení nového základního výběru. Náklady spojené s novým základním výběrem nese strana, která při svém rozhodnutí či jednání nebyla v právu.

V každém případě se o reklamaci vede písemný zápis. Rozhodnutí výběrové komise se váže ke konkrétnímu zvířeti v konkrétním čase a není možno se na něj odvolávat v případných následných sporech. Schváleno výborem ČSCHMS dne 21.3.2006 v Hradištku pod Medníkem, změny schváleny VČS dne 6.9.2007.



<b>Sekretariát:</b> ČSCHMS Praha Těšnov 17 11705 Praha 1 Mobil : +420 724 007 860 Telefon : +420 221 812 865 E-mail : <a href="mailto:info@cschms.cz">info@cschms.cz</a>	<b>Ředitel PK</b> <i>Kopecký Jan</i> Osík 201 569 67 Osík u Litomyšle Mobil : +420 724 007 862 Telefon : +420 461 612 809 E-mail : <a href="mailto:kopeccky@cschms.cz">kopeccky@cschms.cz</a>	<b>Adresa PK</b> <i>Honová Nina</i> <i>Anna</i> Osvoboditelů 35/9 410 02 Lovosice Mobil : +420 724 073 641 E-mail : <a href="mailto:honova@cschms.cz">honova@cschms.cz</a>
---	--	---

Číslo : 871471 061 CZ AMETIS Z MEZIBOŘÍ Číslo katalogu 1  
 Dat.nar. : 03.12.2014 Plemeno : T100 Charolais  
 Chovatel : Hatlák V.ing.,Meziboří  
 Majitel : Hatlák V.ing.,Meziboří

OOO 268 704 INDEPENDAN 0393124012  
 OO 267 903 MARQUIS CR 0396101838  
 MOO 391114442 FR GRINCHEUSE 0391114442

**OTEC ZIT 106 UNMARQUIS 4522793013**  
 OMO ZCH 388 IMPAIR RR3 1893102983  
 MO 4522799814 FR POUPEE 4522799814  
 MMO 4596113557 FR MANDIGOTE 4596113557

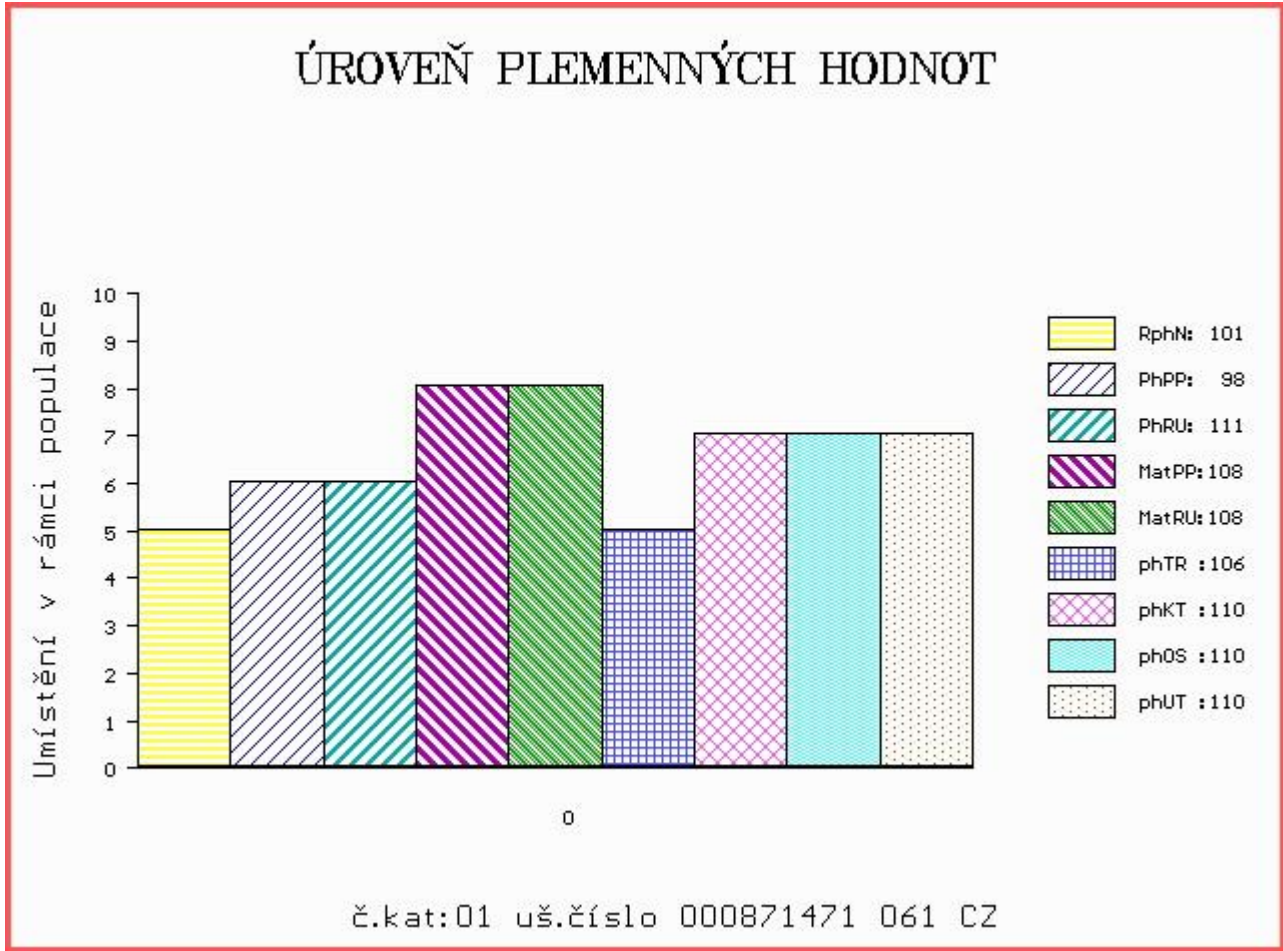
OOM 261 730 NUPTIAL 7177124201  
 OM ZCH 240 CASOAR 4587100162  
 MOM 4580102372 FR RITOURNELL RR4 4580102372

**MATKA 75254 961 CZ MÍLA Z MEZIBOŘÍ 017000075254961**  
 OMM ZCH 300 ELOI 4289101316  
 MM 127532 614 CZ IDOLKA Z MEZIBOŘÍ 017000127532614  
 MMM 1478 417 CZ FANNY Z MEZIBOŘÍ 017417001478

Vl.užit:nar: 47 kg ve 120d: 224 kg ve 210d: 366 kg v 365d: 591 kg / kříž: 0 cm  
 Přírustek od narození: 1592 g / 101 šourek 37 cm  
 Věk při ZV 500 dní aktuálně k 20.03.16 hmotnost: 800 kg výška v kříži: 143 cm

PLEMENNÉ HODNOTY										LINEARNÍ HODNOCENÍ							
	pp	ru	pp	ru	TR	KT	OS	UT		Hmot	kříž	TR	KT	OS	UT	CE	
BÝK	PE	98	111	ME	108	108	106	110	110	110							
MATKA	PE	102	107	ME	110	103	101	107	108	107	910	148	26	22	21	7	76
OTEC	PE	86	115	ME	106	111	100	106	106	106	0	0	0	0	0	0	0

HODNOCEN: TR 8 / /10 KT / / OS / / UT Výsledek:



Číslo : 898485 061 CZ BAYON Z MEZIBOŘÍ ET Číslo katalogu 2  
 Dat.nar. : 18.01.2015 Plemeno : T100 Charolais  
 Chovatel : Hatlák V.ing.,Meziboří  
 Majitel : Hatlák V.ing.,Meziboří

OOO 268 185 ROMEO 8521993791  
 OO 267 732 TURBO CE71 7932490213  
 MOO 7932490049 FR PASSION 7932490049

**OTEC 281 335 BAYONNE 7121405401**  
 OMO 000 GENEPIS 7191100166  
 MO 7192137290 FR IGORDA 7192137290  
 MMO 7189135640 FR ESQUISSE 7189135640

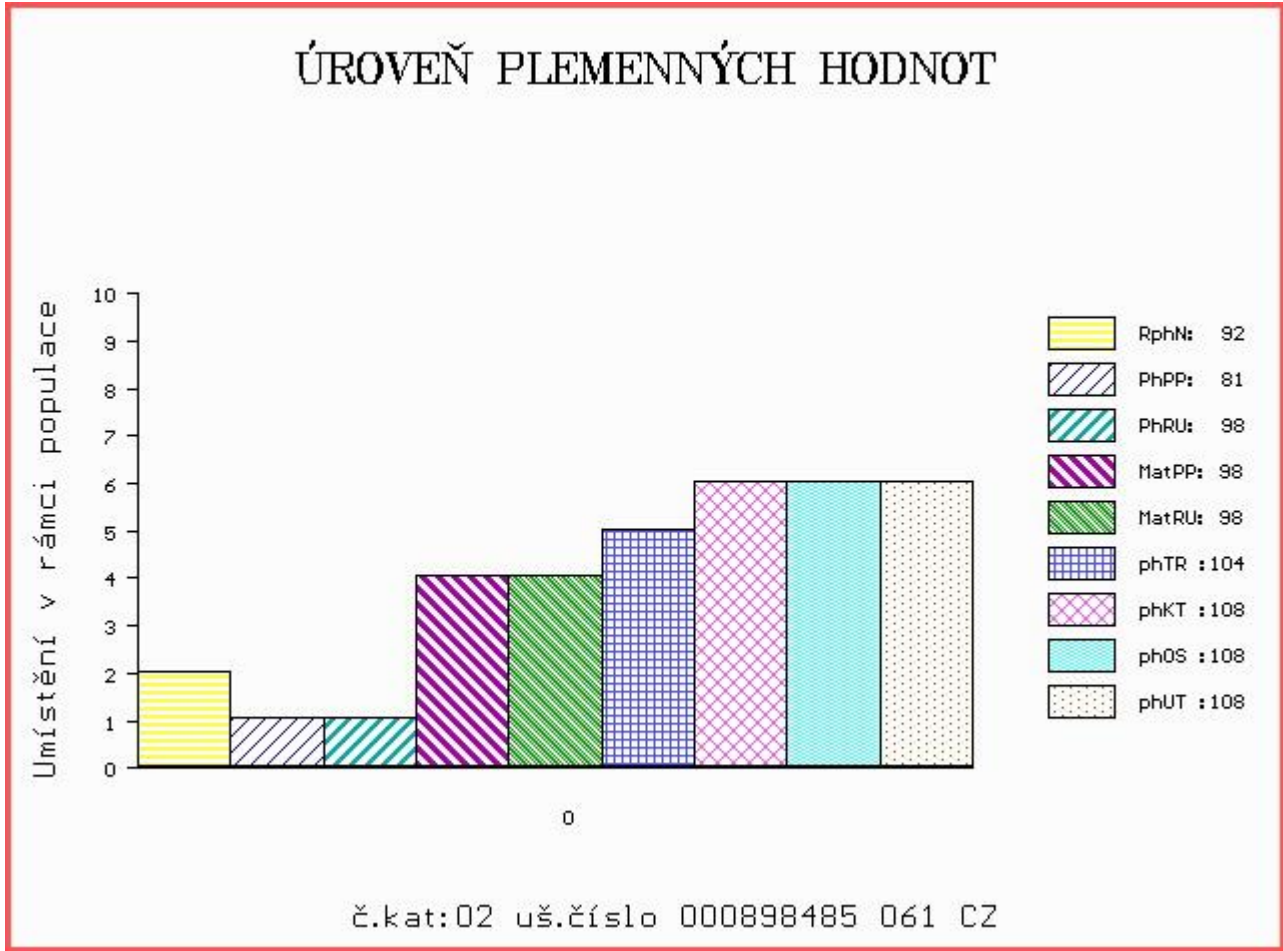
OOM ZCH 388 IMPAIR RR3 1893102983  
 OM ZCH 809 PINAY 8552394134  
 MOM 8596100049 FR MARY 8596100049

**MATKA 5811509515 FR EFFRAIE 5811509515**  
 OMM 265 800 CIEL 2187103503  
 MM 5810706821 FR BAMBOULA 5810706821  
 MMM 5894105108 FR JACQUELINE 5894105108

Vl.užit:nar: 50 kg ve 120d: 197 kg ve 210d: 354 kg v 365d: 547 kg / kříž: 0 cm  
 Přírustek od narození: 1452 g / 92 šourek 35 cm  
 Věk při ZV 454 dní aktuálně k 20.03.16 hmotnost: 670 kg výška v kříži: 136 cm

PLEMENNÉ HODNOTY										LINEARNÍ HODNOCENÍ						
	pp	ru	ME	pp	ru	TR	KT	OS	UT	Hmot	kříž	TR	KT	OS	UT	CE
BÝK	PE	81	98	ME	98	98	104	108	108	108						
MATKA	PE	90	106	ME	98	99	103	107	107	107	0 /	0	0	0	0	0
OTEC	PE	90	94	ME	93	97	98	101	101	101	0 /	0	0	0	0	0

HODNOCEN: TR 6 / / 9 KT / / OS / / UT Výsledek:





Číslo : 898487 061 CZ BORG Z MEZIBOŘÍ Číslo katalogu 3  
 Dat.nar. : 19.01.2015 Plemeno : T100 Charolais  
 Chovatel : Hatlák V.ing.,Meziboří  
 Majitel : Hatlák V.ing.,Meziboří

OOO 272 511 EDDY 0389114814  
 OO 272 500 NOAILLE VF 0397119038  
 MOO 394124077 FR JANINA 0394124077

**OTEC ZIT 074 FEDERER 4241696875**  
 OMO ZTI 018 RENOIR RVS 6770160934  
 MO 4241327595 FR CHENILLE 4241327595  
 MMO 7121249758 FR PRECIEUSE 7121249758

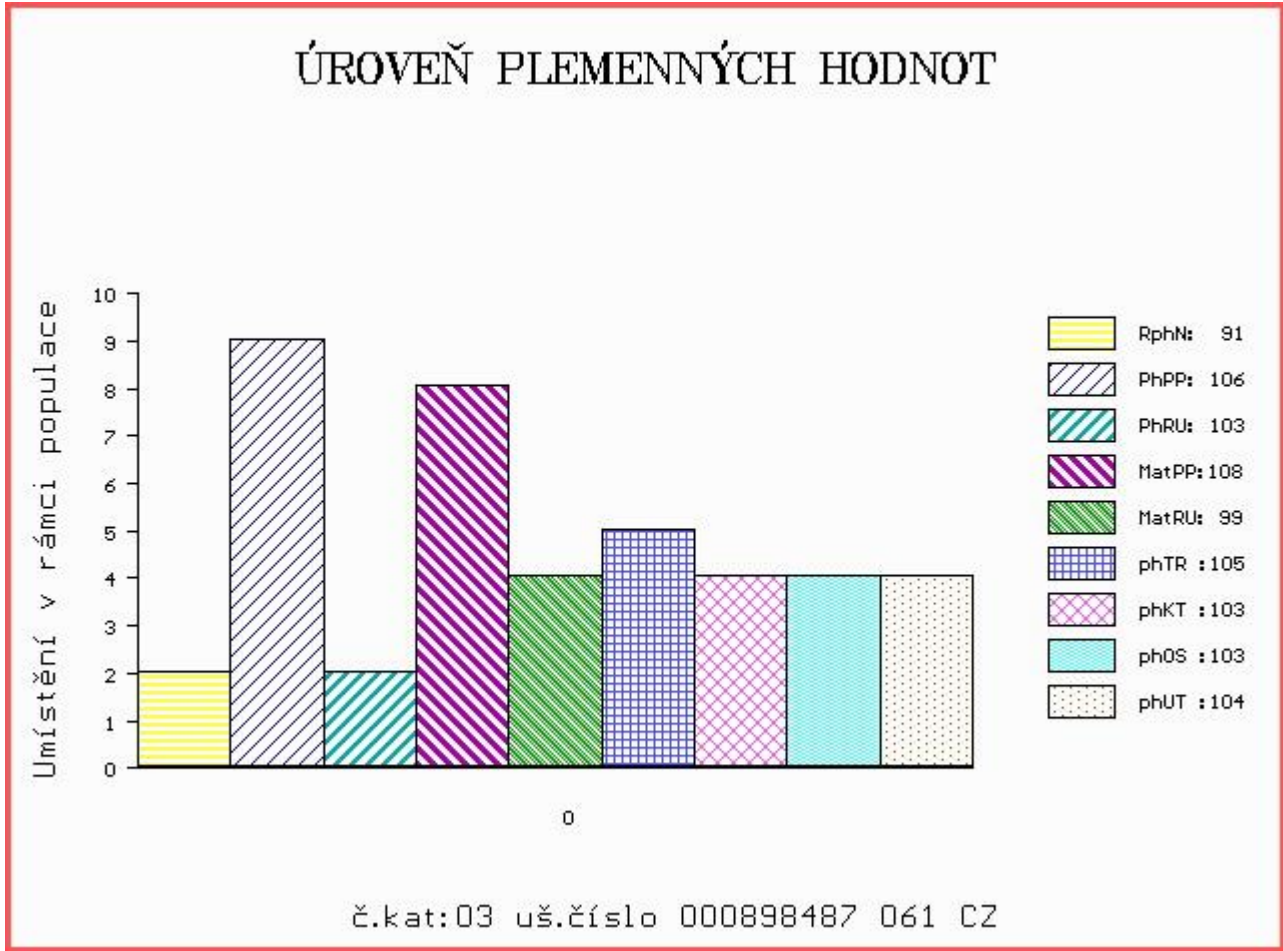
OOM 265 838 EXCLUSIF 8589103317  
 OM ZCH 704 NATUR 3697010336  
 MOM 3694103188 FR LUCILE 3694103188

**MATKA 284357 961 CZ PAUZA Z MEZIBOŘÍ 017000284357961**  
 OMM ZCH 240 CASOAR 4587100162  
 MM 18969 961 CZ MADLA Z MEZIBOŘÍ 017000018969961  
 MMM 140961 614 CZ JITUŠKA Z MEZIBOŘÍ 017000140961614

Vl.užit:nar: 38 kg ve 120d: 180 kg ve 210d: 299 kg v 365d: 503 kg / kříž: 0 cm  
 Přírustek od narození: 1347 g / 91 šourek 35 cm  
 Věk při ZV 453 dní aktuálně k 20.03.16 hmotnost: 612 kg výška v kříži: 135 cm

PLEMENNÉ HODNOTY										LINEARNÍ HODNOCENÍ						
	pp	ru	pp	ru	TR	KT	OS	UT		Hmot	kříž	TR	KT	OS	UT	CE
BÝK	PE	106	103	ME	108	99	105	103	103	104						
MATKA	PE	94	109	ME	122	97	105	104	104	105	885	/ 150	27	24	24	8 83
OTEC	PE	110	103	ME	93	98	104	103	105	105	810	/ 147	23	22	22	8 75

HODNOCEN: TR 5 / / 6 KT / / OS / / UT Výsledek:



Číslo : 898488 061 CZ BEAN Z MEZIBOŘÍ Číslo katalogu 4  
 Dat.nar. : 03.02.2015 Plemeno : T100 Charolais  
 Chovatel : Hatlák V.ing.,Meziboří  
 Majitel : Hatlák V.ing.,Meziboří

OOO 272 511 EDDY 0389114814  
 OO 272 500 NOAILLE VF 0397119038  
 MOO 394124077 FR JANINA 0394124077

**OTEC ZIT 074 FEDERER 4241696875**  
 OMO ZTI 018 RENOIR RVS 6770160934  
 MO 4241327595 FR CHENILLE 4241327595  
 MMO 7121249758 FR PRECIEUSE 7121249758

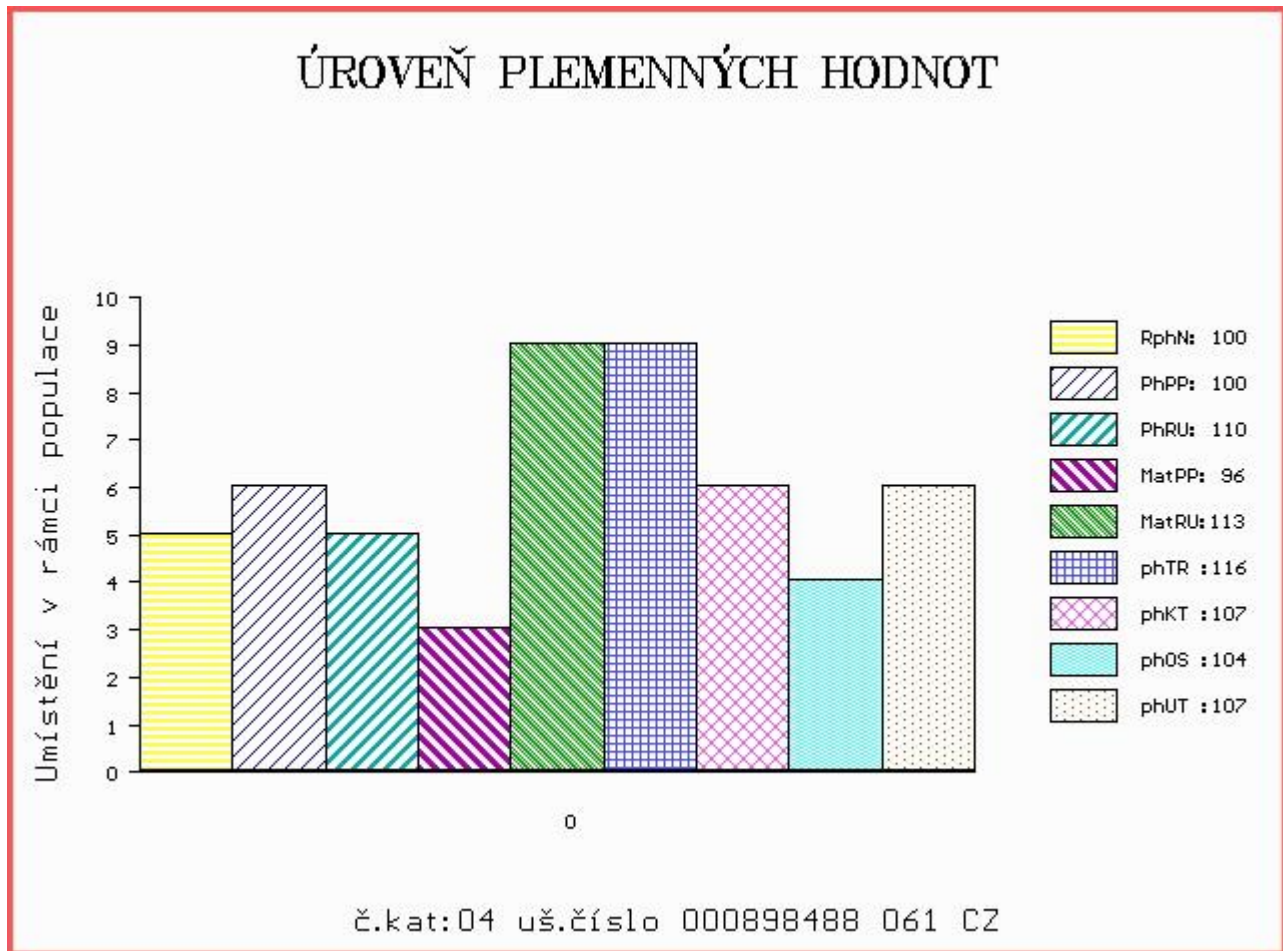
OOM ZCH 938 PRIMEUR 3802274639  
 OM ZTI 217 BONAPARTE 4241261825  
 MOM 4240245551 FR ORBITE 4240245551

**MATKA 422468 961 CZ TOBOLKA Z MEZIBOŘÍ 017000422468961**  
 OMM ZCH 388 IMPAIR RR3 1893102983  
 MM 210983 961 CZ NORMA Z MEZIBOŘÍ 017000210983961  
 MMM 127532 614 CZ IDOLKA Z MEZIBOŘÍ 017000127532614

Vl.užit:nar: 55 kg ve 120d: 246 kg ve 210d: 386 kg v 365d: 573 kg / kříž: 0 cm  
 Přírustek od narození: 1545 g / 100 šourek 37 cm  
 Věk při ZV 438 dní aktuálně k 20.03.16 hmotnost: 690 kg výška v kříži: 142 cm

PLEMENNÉ HODNOTY										LINEARNÍ HODNOCENÍ						
	pp	ru	pp	ru	TR	KT	OS	UT		Hmot	kříž	TR	KT	OS	UT	CE
BÝK	PE	100	110	ME	96	113	116	107	104	107						
MATKA	PE	100	113	ME	97	122	108	105	103	105	875	148	26	23	22	8 79
OTEC	PE	110	103	ME	93	98	104	103	105	105	810	147	23	22	22	8 75

HODNOCEN: TR 9 / /10 KT / / OS / / UT Výsledek:



Číslo : 898489 061 CZ BONNY Z MEZIBOŘÍ Číslo katalogu 5  
 Dat.nar. : 04.02.2015 Plemeno : T100 Charolais  
 Chovatel : Hatlák V.ing.,Meziboří  
 Majitel : Hatlák V.ing.,Meziboří

OOO 272 511 EDDY 0389114814  
 OO 272 500 NOAILLE VF 0397119038  
 MOO 394124077 FR JANINA 0394124077

**OTEC ZIT 074 FEDERER 4241696875**  
 OMO ZTI 018 RENOIR RVS 6770160934  
 MO 4241327595 FR CHENILLE 4241327595  
 MMO 7121249758 FR PRECIEUSE 7121249758

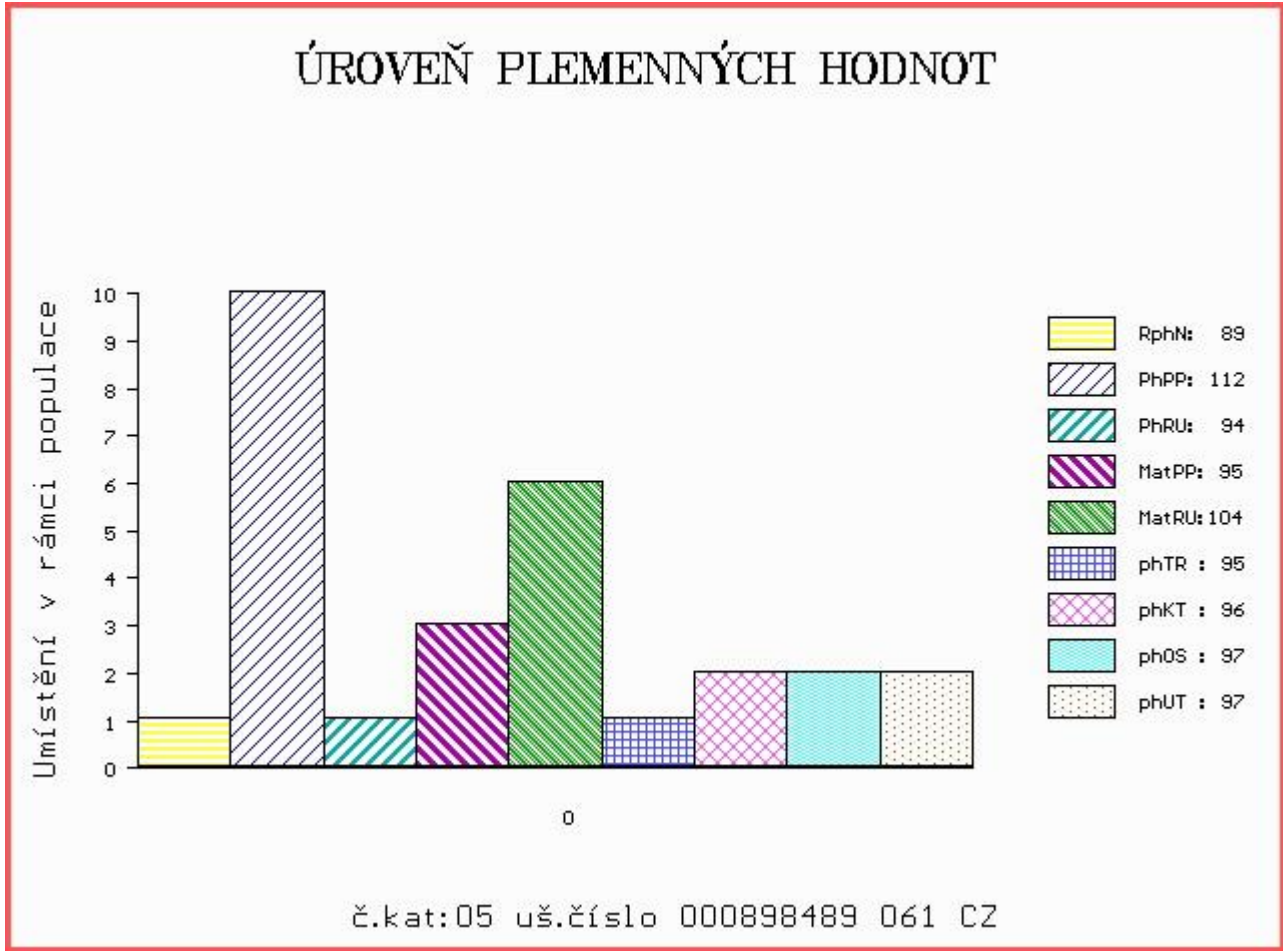
OOM 261 730 NUPTIAL 7177124201  
 OM ZCH 240 CASOAR 4587100162  
 MOM 4580102372 FR RITOURNELL RR4 4580102372

**MATKA 18970 961 CZ MIRIAM Z MEZIBOŘÍ 017000018970961**  
 OMM ZCH 256 BOLDO 8986103023  
 MM 113795 614 CZ CHIRANA Z MEZIBOŘÍ 017614113795  
 MMM 4986 614 CZ HELICE RJ 7991101371

Vl.užit:nar: 44 kg ve 120d: 198 kg ve 210d: 317 kg v 365d: 496 kg / kříž: 0 cm  
 Přírustek od narození: 1380 g / 89 šourek 38 cm  
 Věk při ZV 437 dní aktuálně k 20.03.16 hmotnost: 610 kg výška v kříži: 135 cm

PLEMENNÉ HODNOTY										LINEARNÍ HODNOCENÍ						
	pp	ru	pp	ru	TR	KT	OS	UT		Hmot	kříž	TR	KT	OS	UT	CE
BÝK	PE	112	94	ME	95	104	95	96	97	97						
MATKA	PE	103	102	ME	100	102	92	91	91	92	785	147	23	22	21	7 73
OTEC	PE	110	103	ME	93	98	104	103	105	105	810	147	23	22	22	8 75

HODNOCEN: TR 6 / / 6 KT / / OS / / UT Výsledek:



Číslo : **898490 061 CZ BRIAN Z MEZIBOŘÍ** Číslo katalogu 6  
 Dat.nar. : 20.02.2015 Plemeno : T100 Charolais  
 Chovatel : Hatlák V.ing.,Meziboří  
 Majitel : Hatlák V.ing.,Meziboří

OOO 272 511 EDDY 0389114814  
 OO 272 500 NOAILLE VF 0397119038  
 MOO 394124077 FR JANINA 0394124077

**OTEC ZIT 074 FEDERER 4241696875**  
 OMO ZTI 018 RENOIR RVS 6770160934  
 MO 4241327595 FR CHENILLE 4241327595  
 MMO 7121249758 FR PRECIEUSE 7121249758

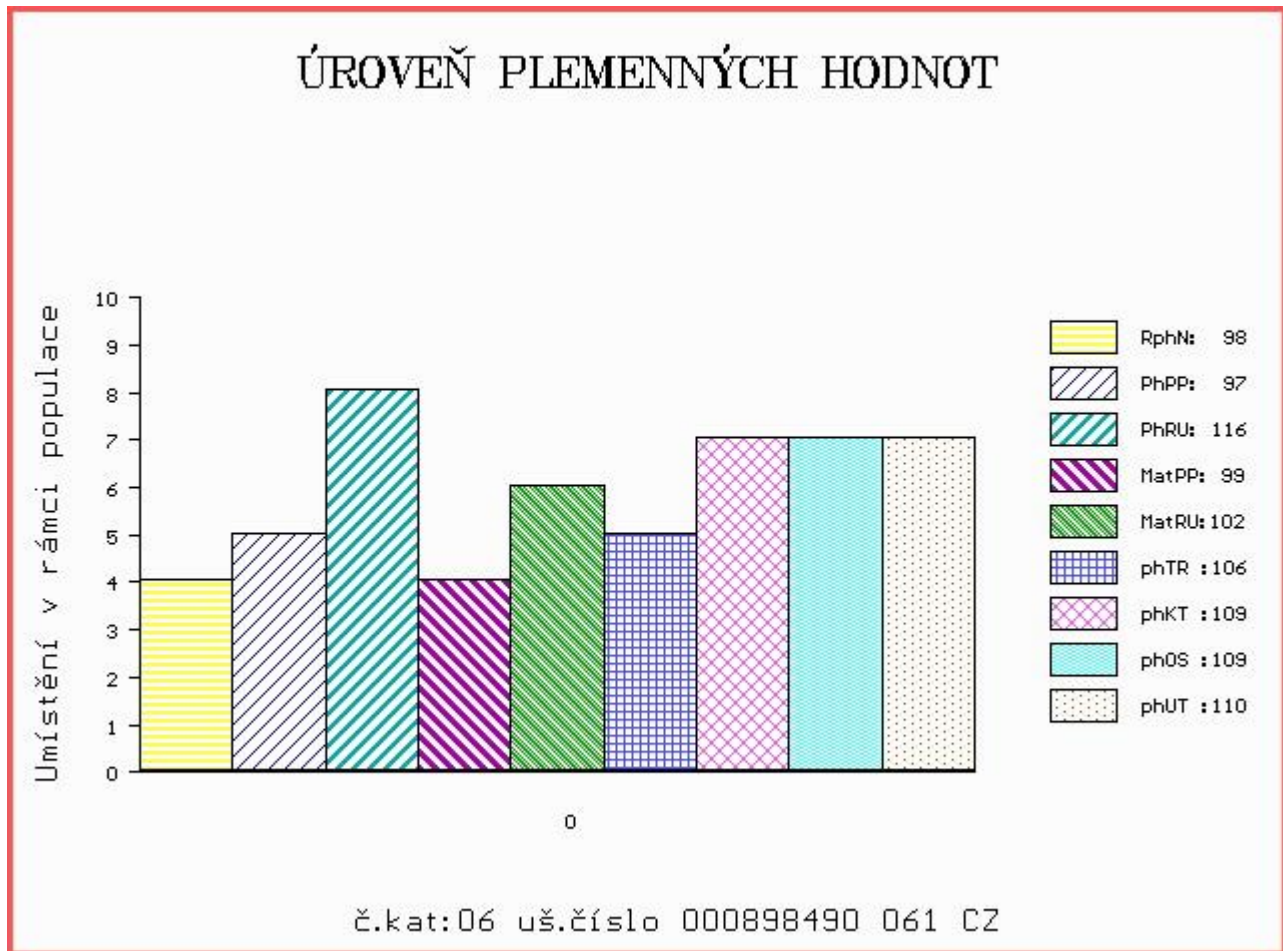
OOM ZCH 938 PRIMEUR 3802274639  
 OM ZTI 217 BONAPARTE 4241261825  
 MOM 4240245551 FR ORBITE 4240245551

**MATKA 422467 961 CZ TARA Z MEZIBOŘÍ 017000422467961**  
 OMM ZCH 699 JUMPER 8894104162  
 MM 267745 961 CZ OXANA Z MEZIBOŘÍ 017000267745961  
 MMM 9204 417 CZ GELICE Z MEZIBOŘÍ 017417009204

Vl.užit:nar: 53 kg ve 120d: 230 kg ve 210d: 365 kg v 365d: 631 kg / kříž: 139 cm  
 Přírustek od narození: 1596 g / 98 šourek 38 cm  
 Věk při ZV 421 dní aktuálně k 20.03.16 hmotnost: 682 kg výška v kříži: 139 cm

PLEMENNÉ HODNOTY										LINEARNÍ HODNOCENÍ						
	pp	ru	pp	ru	TR	KT	OS	UT		Hmot	kříž	TR	KT	OS	UT	CE
BÝK	PE	97	116	ME	99	102	106	109	109	110						
MATKA	PE	88	124	ME	104	103	105	107	107	107	962	149	27	23	22	8 80
OTEC	PE	110	103	ME	93	98	104	103	105	105	810	147	23	22	22	8 75

HODNOCEN: TR 8 / /10 KT / / OS / / UT Výsledek:



Číslo : 898491 061 CZ BUBU Z MEZIBOŘÍ Číslo katalogu 7  
 Dat.nar. : 23.02.2015 Plemeno : T100 Charolais  
 Chovatel : Hatlák V.ing.,Meziboří  
 Majitel : Hatlák V.ing.,Meziboří

OOO 272 511 EDDY 0389114814  
 OO 272 500 NOAILLE VF 0397119038  
 MOO 394124077 FR JANINA 0394124077

**OTEC ZIT 074 FEDERER 4241696875**  
 OMO ZTI 018 RENOIR RVS 6770160934  
 MO 4241327595 FR CHENILLE 4241327595  
 MMO 7121249758 FR PRECIEUSE 7121249758

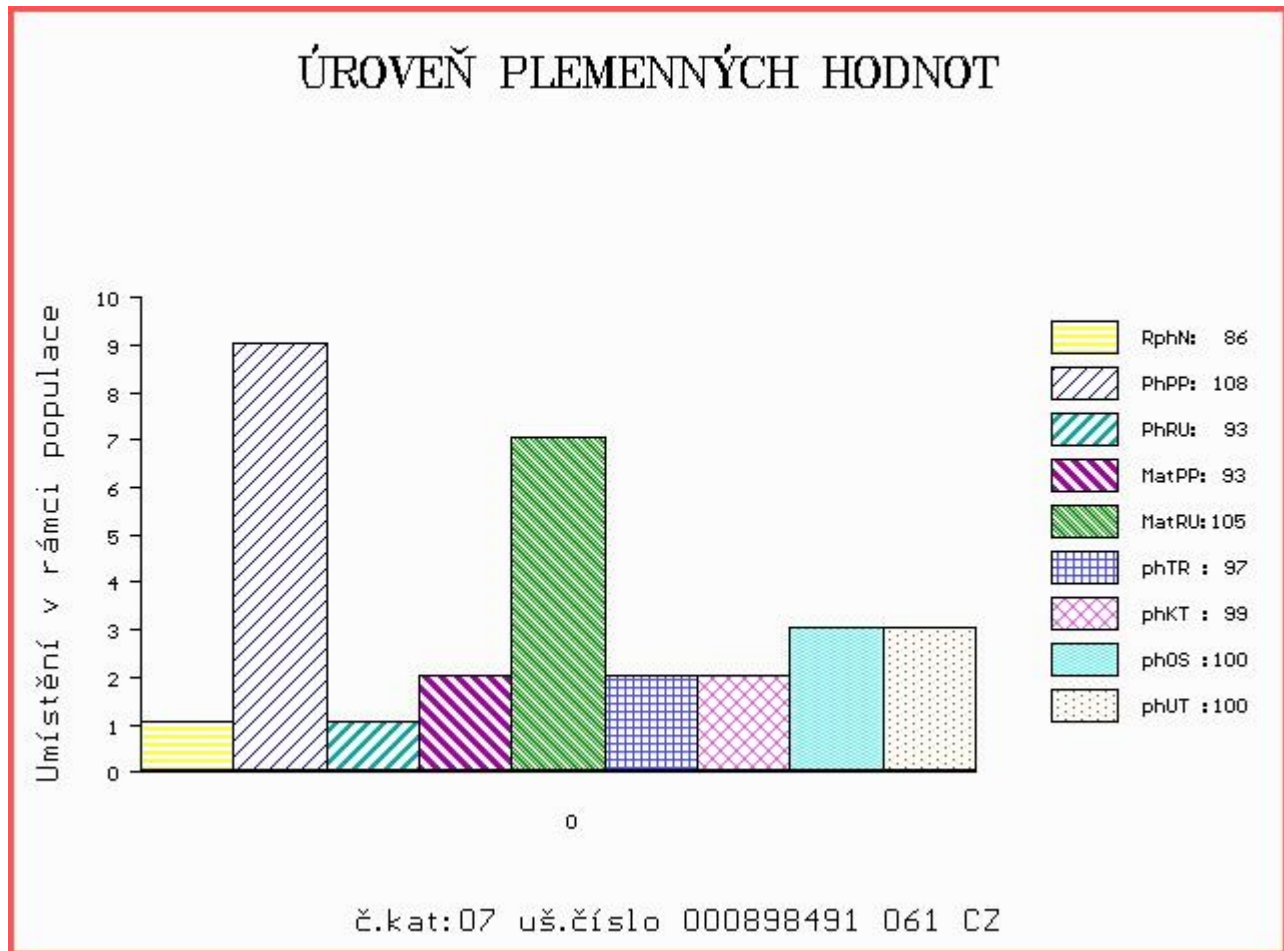
OOM ZCH 517 NELSON 0397108304  
 OM ZTI 246 ULYSSE 5816903406  
 MOM 5897127450 FR NICOTINE 5897127450

**MATKA 344615 961 CZ SOVIČKA Z MEZIBOŘÍ 017000344615961**  
 OMM ZCH 388 IMPAIR RR3 1893102983  
 MM 267742 961 CZ OLIVA Z MEZIBOŘÍ 017000267742961  
 MMM 18968 961 CZ LAURA Z MEZIBOŘÍ 017000018968961

Vl.užit:nar: 49 kg ve 120d: 194 kg ve 210d: 298 kg v 365d: 503 kg / kříž: 137 cm  
 Přírustek od narození: 1251 g / 86 šourek 36 cm  
 Věk při ZV 418 dní aktuálně k 20.03.16 hmotnost: 538 kg výška v kříži: 137 cm

PLEMENNÉ HODNOTY										LINEARNÍ HODNOCENÍ						
	pp	ru	ME	pp	ru	TR	KT	OS	UT	Hmot	kříž	TR	KT	OS	UT	CE
BÝK	PE	108	93	ME	93	105	97	99	100	100						
MATKA	PE	99	104	ME	96	103	106	102	100	101	960	154	27	22	22	8 79
OTEC	PE	110	103	ME	93	98	104	103	105	105	810	147	23	22	22	8 75

HODNOCEN: TR 7 / / 6 KT / / OS / / UT Výsledek:



Číslo : **898493 061 CZ BOLEK Z MEZIBOŘÍ** Číslo katalogu 8  
 Dat.nar. : 16.03.2015 Plemeno : T100 Charolais  
 Chovatel : Hatlák V.ing.,Meziboří  
 Majitel : Hatlák V.ing.,Meziboří

OOO 272 511 EDDY 0389114814  
 OO 272 500 NOAILLE VF 0397119038  
 MOO 394124077 FR JANINA 0394124077

**OTEC ZIT 074 FEDERER 4241696875**  
 OMO ZTI 018 RENOIR RVS 6770160934  
 MO 4241327595 FR CHENILLE 4241327595  
 MMO 7121249758 FR PRECIEUSE 7121249758

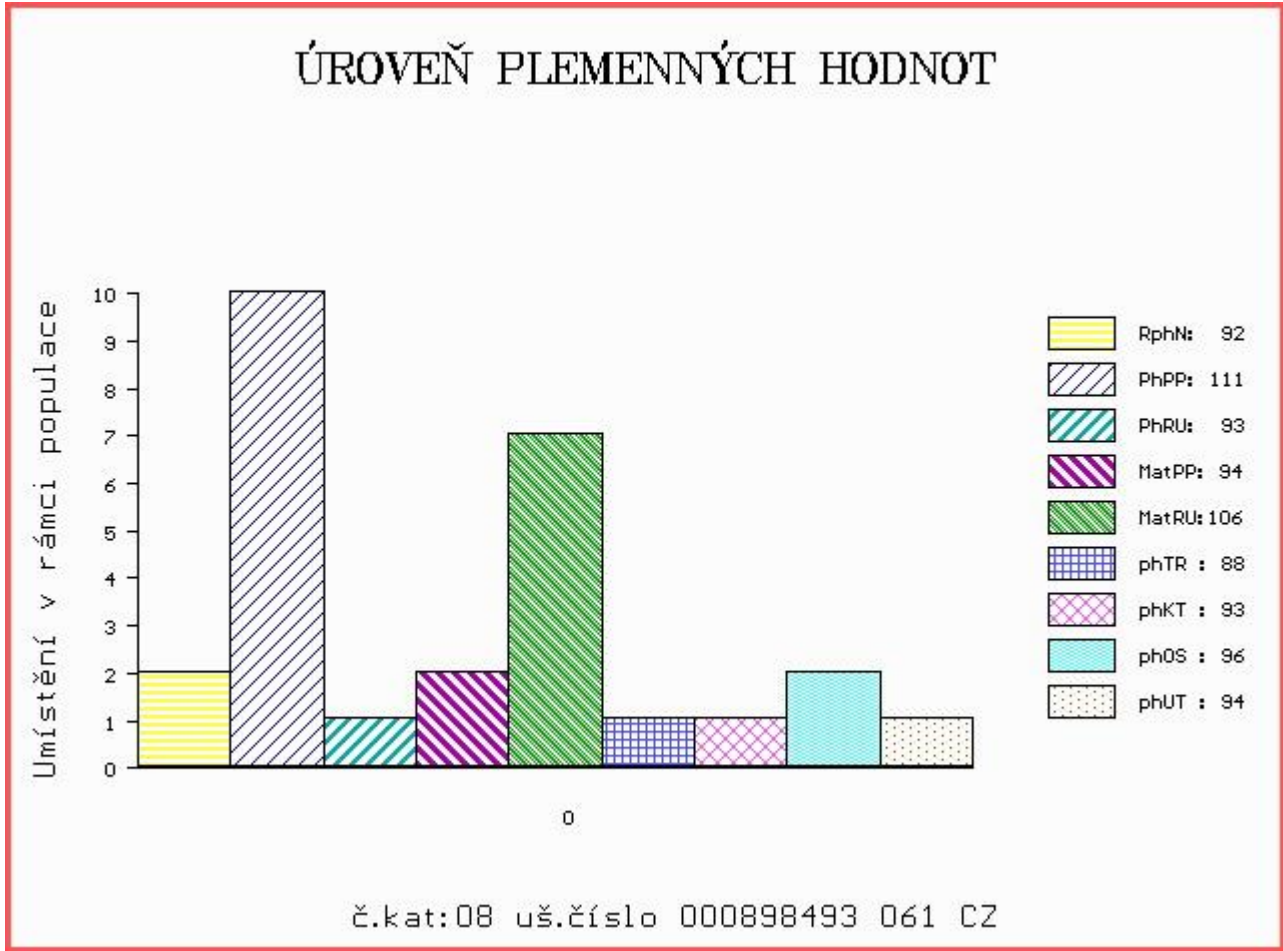
OOM 267 405 LORETO 5895106762  
 OM ZCH 944 SAVIGNEUX 2101106933  
 MOM 5887103697 FR CARMEN 5887103697

**MATKA 344602 961 CZ ROLKA Z MEZIBOŘÍ 017000344602961**  
 OMM ZCH 299 FICUS 7190109735  
 MM 113793 614 CZ CHUANITA Z MEZIBOŘÍ 017614113793  
 MMM 1475 417 CZ ERIKA Z MEZIBOŘÍ 017417001475

Vl.užit:nar: 48 kg ve 120d: 188 kg ve 210d: 293 kg v 365d: 505 kg / kříž: 132 cm  
 Přírustek od narození: 1254 g / 92 šourek 35 cm  
 Věk při ZV 397 dní aktuálně k 20.03.16 hmotnost: 512 kg výška v kříži: 132 cm

PLEMENNÉ HODNOTY										LINEARNÍ HODNOCENÍ							
	pp	ru	ME	pp	ru	TR	KT	OS	UT	Hmot	kříž	TR	KT	OS	UT	CE	
BÝK	PE	111	93	ME	94	106	88	93	96	94							
MATKA	PE	103	107	ME	99	105	96	102	103	102	834	147	25	22	21	7	75
OTEC	PE	110	103	ME	93	98	104	103	105	105	810	147	23	22	22	8	75

HODNOCEN: TR 6 / / 7 KT / / OS / / UT Výsledek:



Číslo : 898494 061 CZ BOHUŠ Z MEZIBOŘÍ Číslo katalogu 9  
 Dat.nar. : 18.03.2015 Plemeno : T100 Charolais  
 Chovatel : Hatlák V.ing.,Meziboří  
 Majitel : Hatlák V.ing.,Meziboří

OOO 272 511 EDDY 0389114814  
 OO 272 500 NOAILLE VF 0397119038  
 MOO 394124077 FR JANINA 0394124077

**OTEC ZIT 074 FEDERER 4241696875**  
 OMO ZTI 018 RENOIR RVS 6770160934  
 MO 4241327595 FR CHENILLE 4241327595  
 MMO 7121249758 FR PRECIEUSE 7121249758

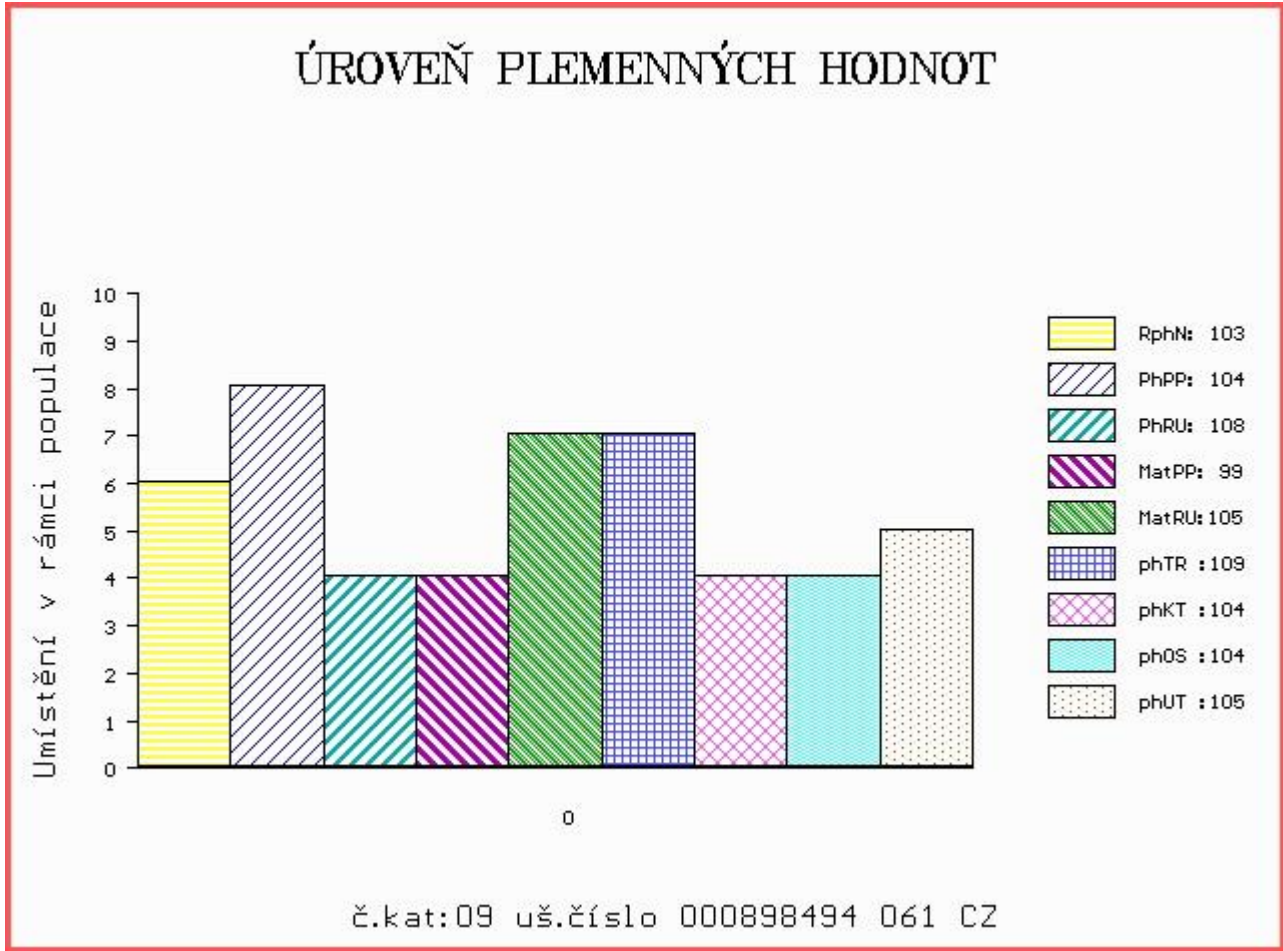
OOM ZCH 701 NOVOTEL 5897127519  
 OM ZTI 083 VITTOZ RJ 4240974109  
 MOM 7189120527 FR EPOPEE 7189120527

**MATKA 490945 961 CZ VANDA Z MEZIBOŘÍ P 017000490945961**  
 OMM ZCH 388 IMPAIR RR3 1893102983  
 MM 210983 961 CZ NORMA Z MEZIBOŘÍ 017000210983961  
 MMM 127532 614 CZ IDOLKA Z MEZIBOŘÍ 017000127532614

Vl.užit:nar: 46 kg ve 120d: 203 kg ve 210d: 339 kg v 365d: 531 kg / kříž: 134 cm  
 Přírustek od narození: 1329 g / 103 šourek 31 cm  
 Věk při ZV 395 dní aktuálně k 20.03.16 hmotnost: 535 kg výška v kříži: 134 cm

PLEMENNÉ HODNOTY										LINEARNÍ HODNOCENÍ						
	pp	ru	pp	ru	TR	KT	OS	UT		Hmot	kříž	TR	KT	OS	UT	CE
BÝK	PE	104	108	ME	99	105	109	104	104	105						
MATKA	PE	92	113	ME	106	108	98	97	97	97	720	143	24	17	18	6 65
OTEC	PE	110	103	ME	93	98	104	103	105	105	810	147	23	22	22	8 75

HODNOCEN: TR 7 / / 8 KT / / OS / / UT Výsledek:



Číslo : 898495 061 CZ BOHDAN Z MEZIBOŘÍ Číslo katalogu 10  
 Dat.nar. : 21.03.2015 Plemeno : T100 Charolais  
 Chovatel : Hatlák V.ing.,Meziboří  
 Majitel : Hatlák V.ing.,Meziboří

OOO 272 511 EDDY 0389114814  
 OO 272 500 NOAILLE VF 0397119038  
 MOO 394124077 FR JANINA 0394124077

**Otec ZIT 074 FEDERER 4241696875**  
 OMO ZTI 018 RENOIR RVS 6770160934  
 MO 4241327595 FR CHENILLE 4241327595  
 MMO 7121249758 FR PRECIEUSE 7121249758

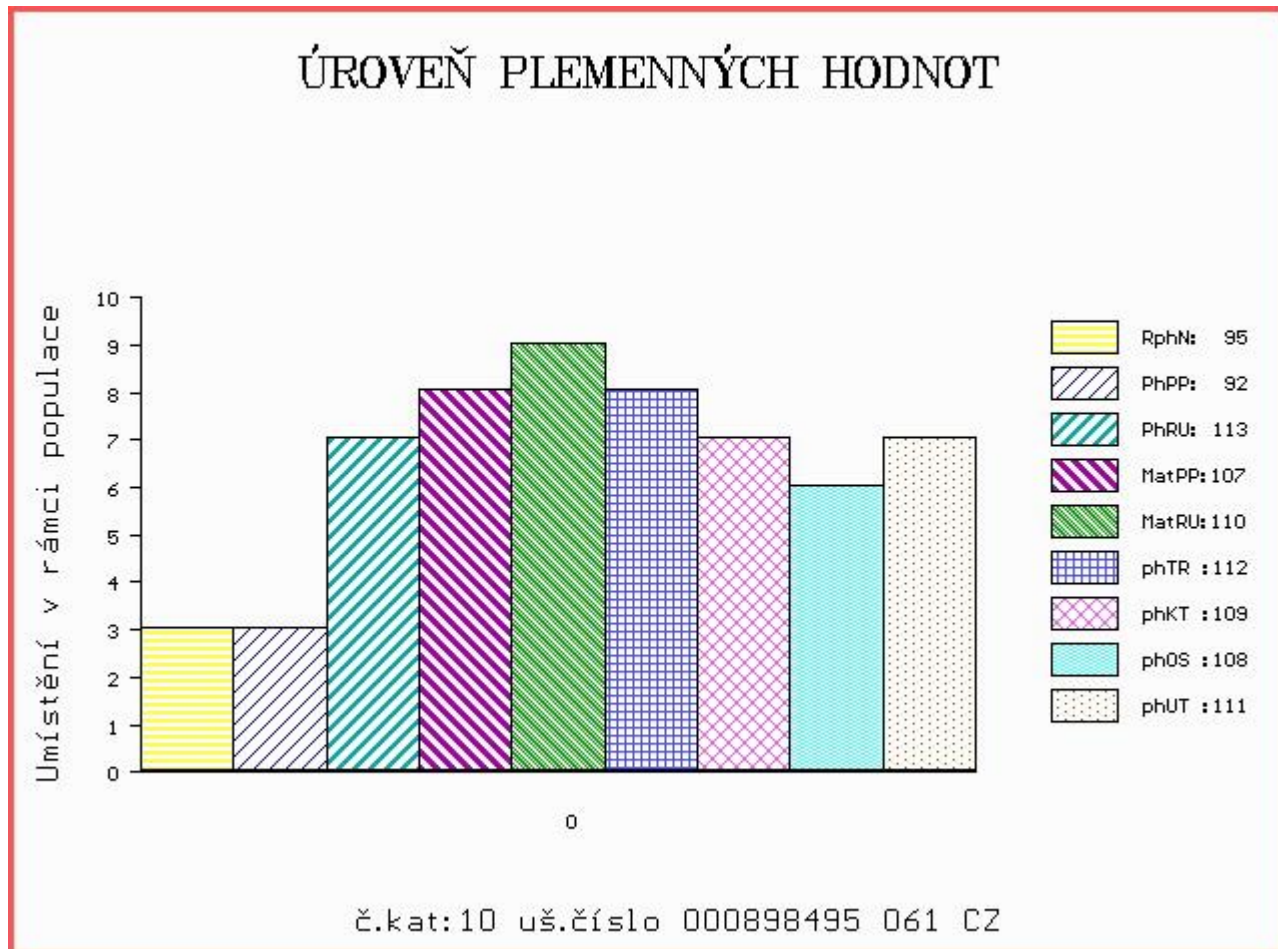
OOM 261 730 NUPTIAL 7177124201  
 OM ZCH 240 CASOAR 4587100162  
 MOM 4580102372 FR RITOURNELL RR4 4580102372

**MATKA 18967 961 CZ LUCKA Z MEZIBOŘÍ 017000018967961**  
 OMM ZCH 299 FICUS 7190109735  
 MM 113791 614 CZ HELENA Z MEZIBOŘÍ 017614113791  
 MMM 4982 614 CZ HASAMBA 2392103575

Vl.užit:nar: 57 kg ve 120d: 244 kg ve 210d: 346 kg v 365d: 602 kg / kříž: 137 cm  
 Přírustek od narození: 1493 g / 95 šourek 34 cm  
 Věk při ZV 392 dní aktuálně k 20.03.16 hmotnost: 602 kg výška v kříži: 137 cm

PLEMENNÉ HODNOTY										LINEARNÍ HODNOCENÍ						
	pp	ru	pp	ru	TR	KT	OS	UT		Hmot	kříž	TR	KT	OS	UT	CE
BÝK	PE	92	113	ME	107	110	112	109	108	111						
MATKA	PE	91	117	ME	114	117	115	113	111	114	840	146	24	22	21	7 74
Otec	PE	110	103	ME	93	98	104	103	105	105	810	147	23	22	22	8 75

HODNOCEN: TR 8 / /10 KT / / OS / / UT Výsledek:





Číslo : 898496 061 CZ BRUNO Z MEZIBOŘÍ Číslo katalogu 11  
 Dat.nar. : 23.03.2015 Plemeno : T100 Charolais  
 Chovatel : Hatlák V.ing.,Meziboří  
 Majitel : Hatlák V.ing.,Meziboří

OOO 272 511 EDDY 0389114814  
 OO 272 500 NOAILLE VF 0397119038  
 MOO 394124077 FR JANINA 0394124077

**OTEC ZIT 074 FEDERER 4241696875**  
 OMO ZTI 018 RENOIR RVS 6770160934  
 MO 4241327595 FR CHENILLE 4241327595  
 MMO 7121249758 FR PRECIEUSE 7121249758

OOM ZCH 450 LE REBEL 3695100770  
 OM ZTI 085 VIRGIL SC P 4240983344  
 MOM 7121400365 FR RONDELLE P 7121400365

**MATKA 284356 961 CZ PAVLA Z MEZIBOŘÍ ET P 017000284356961**  
 OMM ZCH 388 IMPAIR RR3 1893102983  
 MM 18964 961 CZ LILIE Z MEZIBOŘÍ 017000018964961  
 MMM 113792 614 CZ CHULIETA Z MEZIBOŘÍ 017614113792

Vl.užit:nar: 53 kg ve 120d: 213 kg ve 210d: 340 kg v 365d: 522 kg / kříž: 134 cm  
 Přírustek od narození: 1287 g / 96 šourek 33 cm  
 Věk při ZV 390 dní aktuálně k 20.03.16 hmotnost: 520 kg výška v kříži: 134 cm

PLEMENNÉ HODNOTY										LINEARNÍ HODNOCENÍ								
	pp	ru	pp	ru	TR	KT	OS	UT		Hmot	kříž	TR	KT	OS	UT	CE		
BÝK	PE	99	103	ME	106	109	107	106	107	108								
MATKA	PE	92	112	ME	117	112	104	105	104	105	888	/	152	28	22	22	8	80
OTEC	PE	110	103	ME	93	98	104	103	105	105	810	/	147	23	22	22	8	75

HODNOCEN: TR 7 / / 8 KT / / OS / / UT Výsledek:

